



# Élaboration et mise en œuvre du scénario de la participation citoyenne relative au projet d'aménagement d'une portion du réseau cyclable ReVE sur la rue Macau à Parempuyre

---

> Compte-rendu des questionnaires

# Introduction

## Contexte

Ce compte-rendu s'inscrit dans le cadre de la concertation portant sur la création d'une portion du réseau cyclable ReVe sur la rue Macau à Parempuyre. Il fait la synthèse des questionnaires, préparés par Écologie Urbaine & Citoyenne et les représentants de la ville de Parempuyre et de Bordeaux Métropole. Le questionnaire a été diffusé auprès de différents publics susceptibles d'emprunter la future liaison cyclable, par voie numérique et en format papier (pour les riverains de la rue de Macau)..

Dans le cadre du contrat de co-développement et du ReVE, la Métropole prévoit l'aménagement d'une portion cyclable sur la Rue de Macau, sur la commune de Parempuyre (reliant la métropole à Ludon-Médoc). L'aménagement doit permettre la création de cheminements piétons et un apaisement général de la circulation automobile (sécurisation des cheminements, réduction de la vitesse, etc.), notamment à l'approche du centre-ville. Ce nouvel aménagement va impliquer une évolution des usages mais aussi des acquisitions foncières de la part de la métropole. Par ailleurs, il va longer ou traverser une zone humide d'intérêt écologique.

Au regard du contexte national et de la politique métropolitaine en faveur des mobilités actives, la ville de Parempuyre et Bordeaux Métropole ont souhaité mener une réflexion en concertation avec la population. Le questionnaire, dont ce compte-rendu fait la synthèse et l'analyse, est un dispositif de la démarche de concertation.

## Les objectifs du questionnaire

### > Présenter la démarche et le programme de concertation

Il s'agissait de s'appuyer sur ce document pour présenter la concertation et ses différents rendez-vous.

### > Recueillir des premiers avis pour la concertation

Ce questionnaire a permis de commencer à recueillir des premiers avis pour alimenter la préparation des temps de concertation suivants : dégager des thématiques, soulever des questions sur le projet, etc.

### > Identifier d'éventuelles préoccupations individuelles

Ce questionnaire permettait également de compléter les dispositifs collectifs (réunion publique, ateliers, stand) pour recueillir une parole individuelle et identifier, le cas échéant, des craintes, préoccupations ou questionnement, particulièrement chez les riverains de la rue de Macau.

## Organisation du questionnaire

Le questionnaire s'organisait en plusieurs rubriques :

- les déplacements, aujourd'hui et demain, à Parempuyre
- le projet d'aménagement de la rue de Macau
- le profil des répondants
- des informations aux répondants pour suivre et participer à la concertation (lien vers le site de la participation notamment)

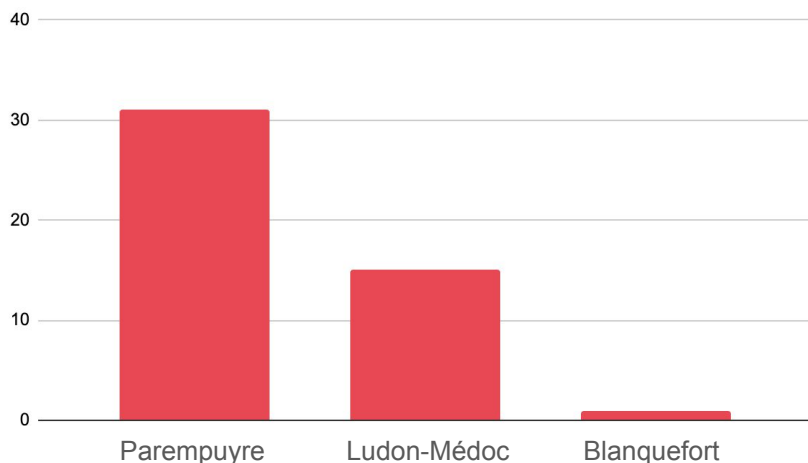
# Profil des répondants par secteur géographique

Ce questionnaire, ouvert du 4 Septembre au 4 Octobre 2023, disponible en ligne et sous format papier, a permis à 53 répondants de s'exprimer sur ce sujet.

## Répartition des répondants par secteur géographique

47 réponses

Nombre de réponses

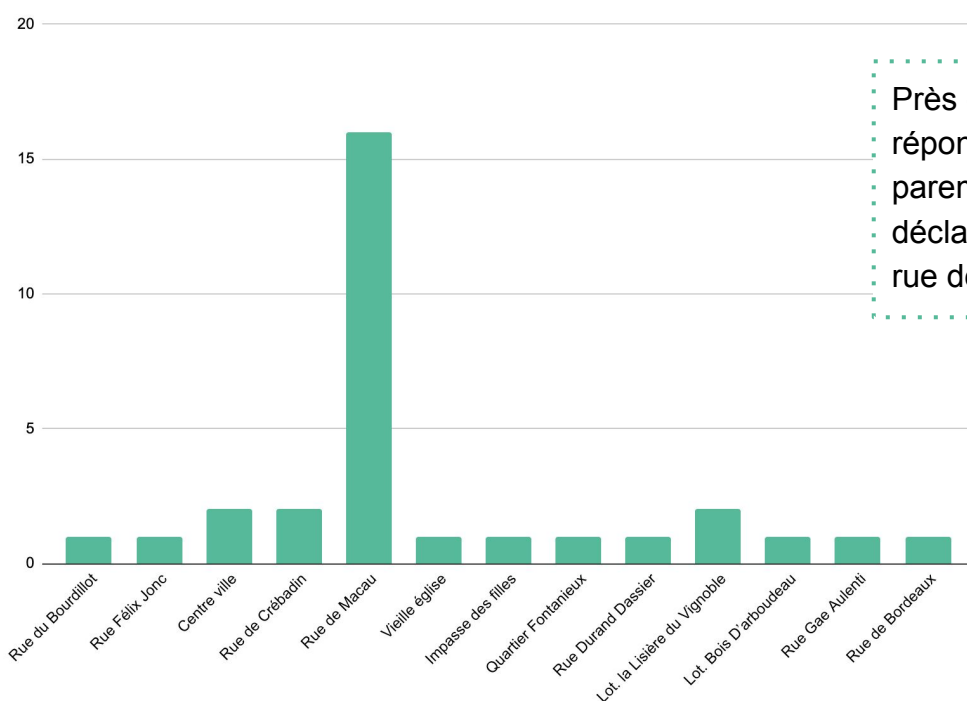


La majorité des répondants proviennent de Parempuyre. Quelques-uns viennent d'autres communes alentour notamment de Ludon-Médoc, qui se situe en dehors du périmètre de Bordeaux Métropole.

## Habitants de Parempuyre selon leur quartier de résidence

31 réponses

Si vous habitez Parempuyre, quel est votre quartier ou rue de résidence ?

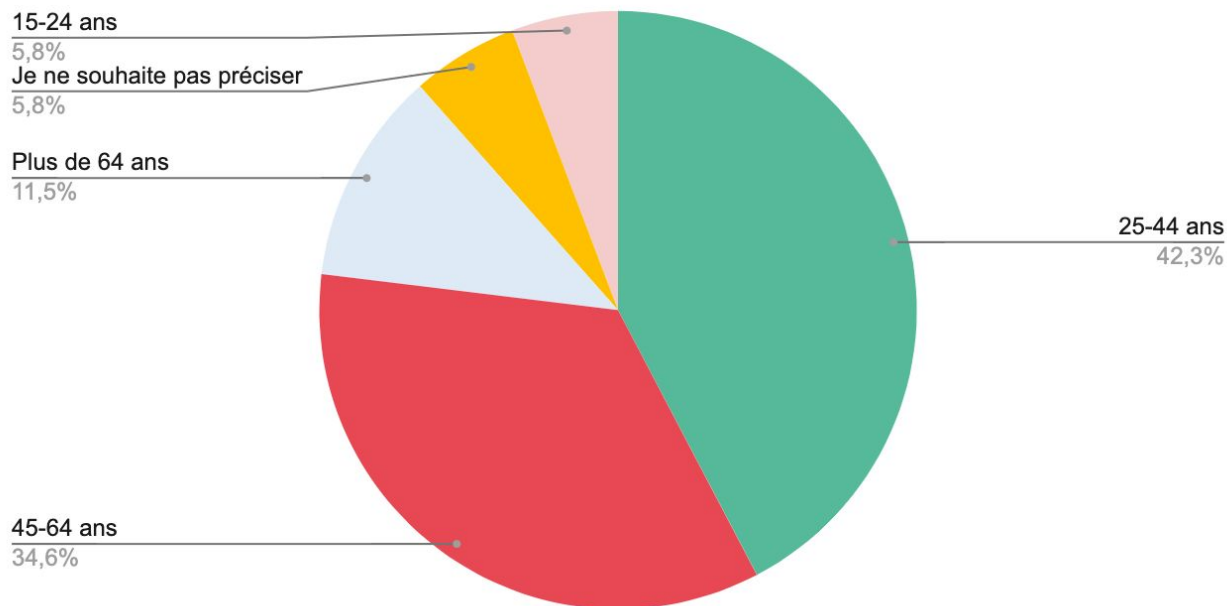


Près de 52% des répondants parempuyrien.nes déclarent habiter sur la rue de Macau.

## Âge des répondants

52 réponses

### Tranche d'âge des répondants

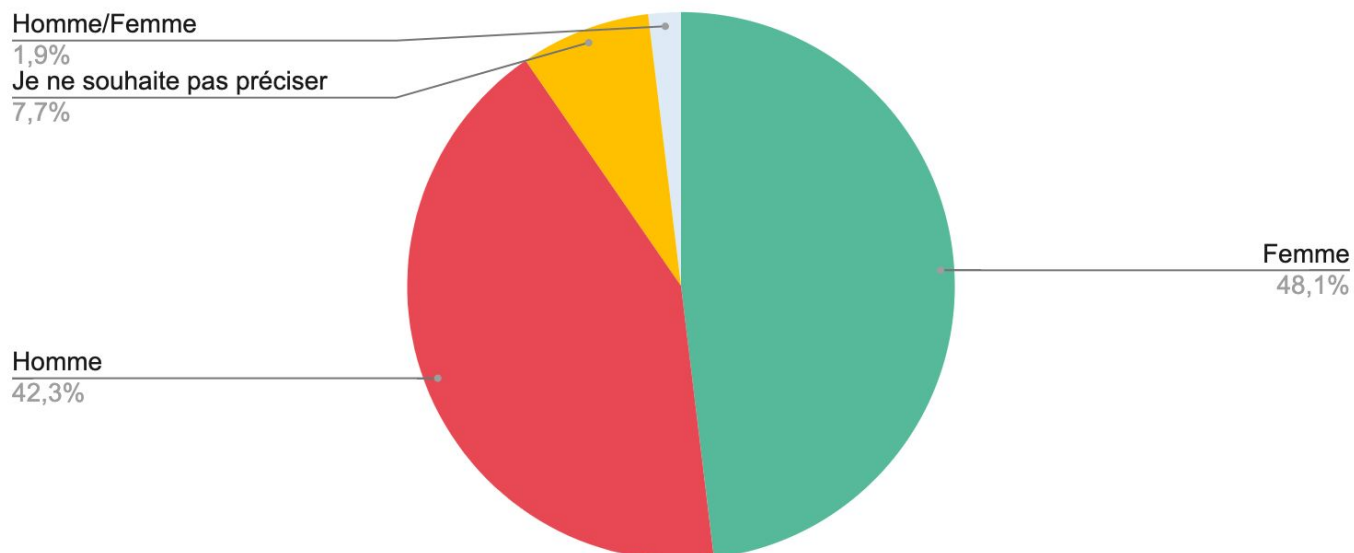


La majorité des répondants ont entre 25 et 64 ans (77%).

## Genre des répondants

52 réponses

### Genre des répondants

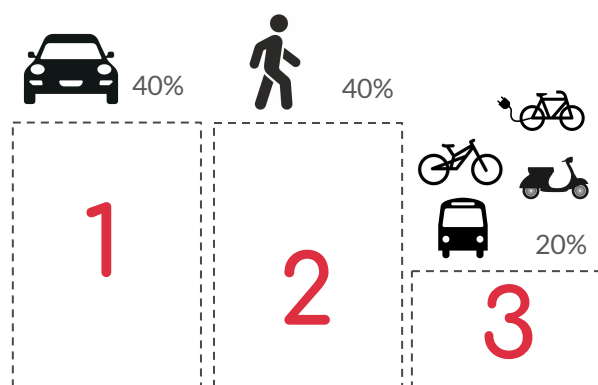


# Vos déplacements aujourd'hui et demain sur Parempuyre

## Les moyens de déplacements à Parempuyre

Pour les habitants de Parempuyre

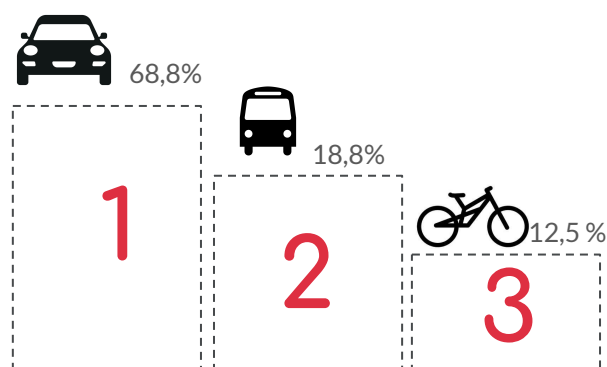
30 réponses



Les répondants ont placé en première position l'utilisation de la voiture individuelle et de la marche dans une même proportion (40% respectivement) et, dans une moindre mesure les transports en commun, le vélo dont vélo électrique et les cycles motorisés. Ainsi, les parempuyrien.nes effectuent en grande majorité leur trajet dans Parempuyre en voiture individuelle ou à pied.

Pour les habitants hors Parempuyre (Ludon-Médoc et Blanquefort)

16 réponses



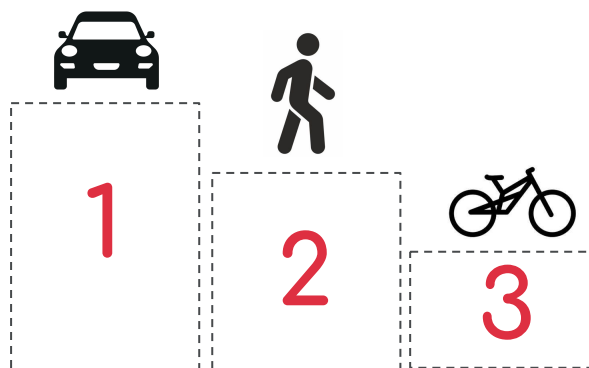
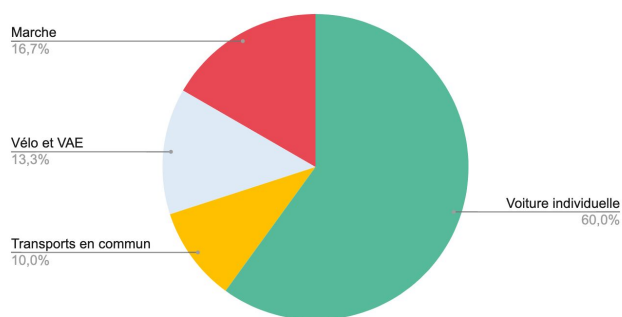
Les répondants ont majoritairement placé en première position l'utilisation de la voiture individuelle puis les transports en commun et le vélo. Ils justifient le choix de la voiture car la piste cyclable reliant notamment Parempuyre à Ludon-Médoc ne leur semble pas sécurisée. Ainsi, les habitants hors Parempuyre viennent et circulent dans Parempuyre en voiture individuelle.

## Les moyens de déplacements hors Parempuyre

Pour les habitants de Parempuyre

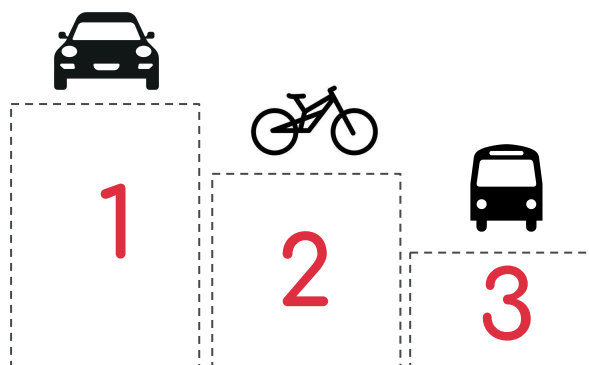
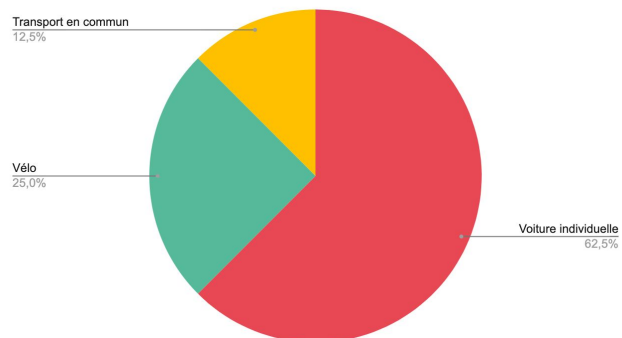
30 réponses

Les répondants habitants Parempuyre se déplacent hors de la commune en voiture individuelle (moyen de transport placé en première position majoritairement - 60%).



Pour les habitants hors Parempuyre (Ludon-Médoc et Blanquefort)

16 réponses



Les répondants habitants hors Parempuyre, principalement à Ludon-Médoc, se déplacent hors de la commune en voiture individuelle (moyen de transport placé en majorité en première position).

Leur choix se porte sur ce moyen de transport car il leur semble plus simple, rapide et sécurisé afin de rejoindre leur lieu de travail ou un arrêt de tramway.

*"J'utilise la voiture pour aller prendre le tram soit à Blanquefort ou à Brandenbourg"*

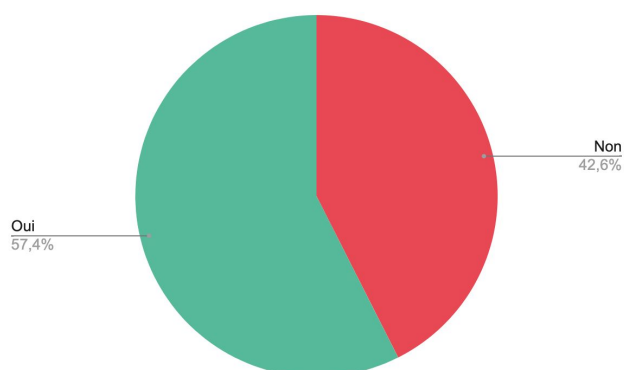
*"La portion Parempuyre-Ludon est actuellement très dangereuse à pied ou à vélo donc je priorise la voiture"*

# Vos déplacements aujourd'hui et demain sur Parempuyre

## Zoom sur les déplacements en vélo

### Quelle utilisation du vélo aujourd'hui ?

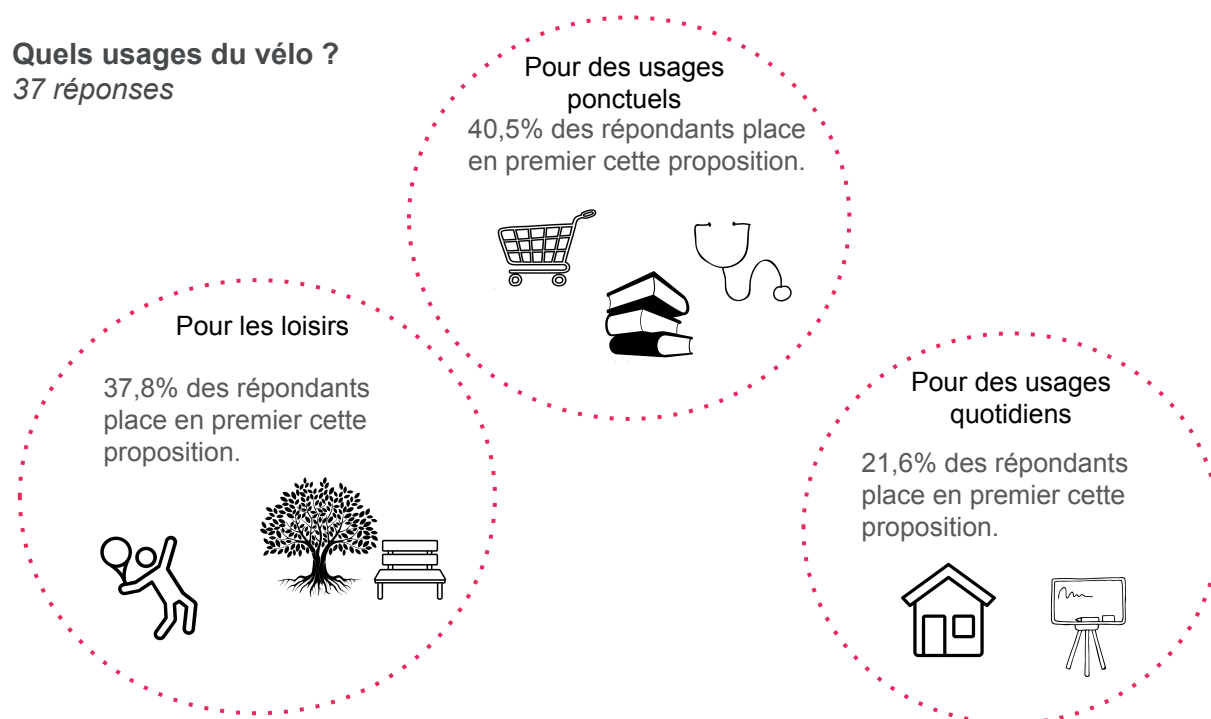
50 réponses



L'utilisation du vélo est nuancée car près de 60% des répondants ont mentionné faire du vélo contre un peu plus de 40% qui n'en font pas. Ces derniers justifient leur réponse par la dangerosité de la pratique du vélo et la praticité et rapidité de la voiture individuelle.

### Quels usages du vélo ?

37 réponses



Le vélo est emprunté principalement pour des usages ponctuels et de loisirs (sport, promenade, commerces, bibliothèque, parcs).

Le vélos est utilisé pour des usages quotidiens pour une minorité des répondants : 22% le place en usage premier alors que 67% placent les usages quotidiens en dernière place. Ainsi, l'utilisation du vélo n'est pas dans le quotidien des répondants restant une pratique occasionnelle et de loisir, sur des temps de promenade par exemple.

# Vos déplacements aujourd'hui et demain sur Parempuyre

## Zoom sur les déplacements en vélo

À quel moment vous déplacez-vous en vélo ?  
42 réponses



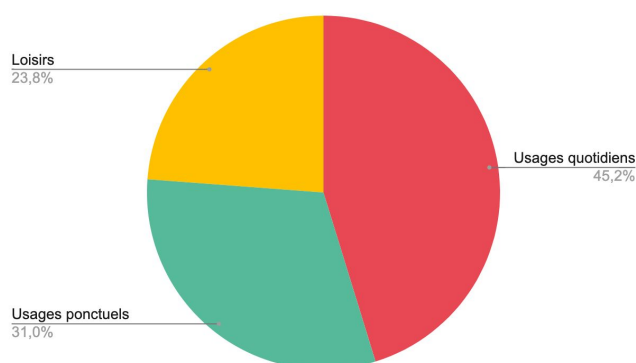
39 répondants sur 42 pratiquent le vélo en journée



3 répondants sur 42 pratiquent le vélo en soirée

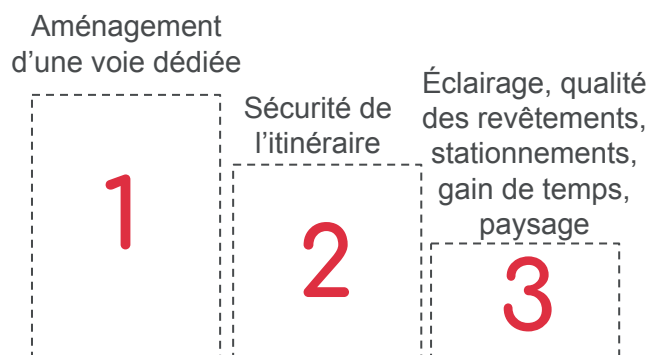
Les répondants se déplacent en journée en vélo ce qui peut être relatif aux usages de loisirs (promenade, sport) et aux usages ponctuels (accès à des commerces et services) souvent associés.

Pour quels usages utiliseriez-vous davantage le vélo ?  
42 réponses



45% des répondants souhaitent utiliser le vélo pour leurs déplacements quotidiens. Le vélo comme loisir ou pour une pratique ponctuelle est toujours plébiscité renvoyant à des activités en soirée ou le week-end. Les répondants ayant répondu "Non" à la question "Quelle utilisation du vélo aujourd'hui?", répondent ici souhaiter utiliser davantage le vélo pour leurs déplacements quotidiens (à 50%) et les loisirs (42%).

À quelle(s) condition(s) vous déplaceriez-vous davantage à vélo ?  
44 réponses



72% des répondants ont choisi l'aménagement d'une voie dédiée comme condition pour pratiquer davantage le vélo. Une autre condition retenue est la sécurisation de l'itinéraire, allant dans le sens de la séparation des usages sur la voirie et de la praticabilité de la voie.

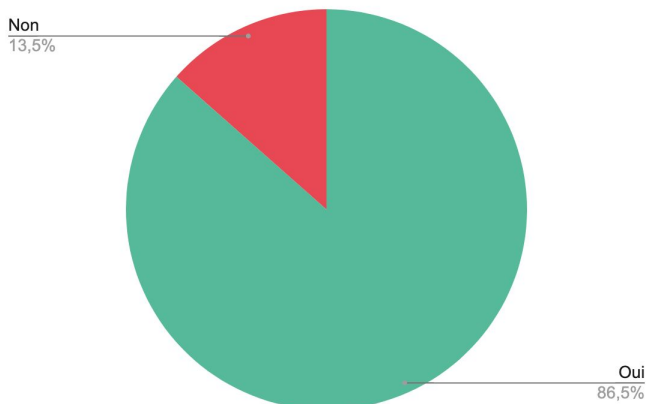


# Vos déplacements aujourd'hui et demain sur Parempuyre

## Zoom sur les déplacements à pied

**Vous déplacez-vous à pied ?**

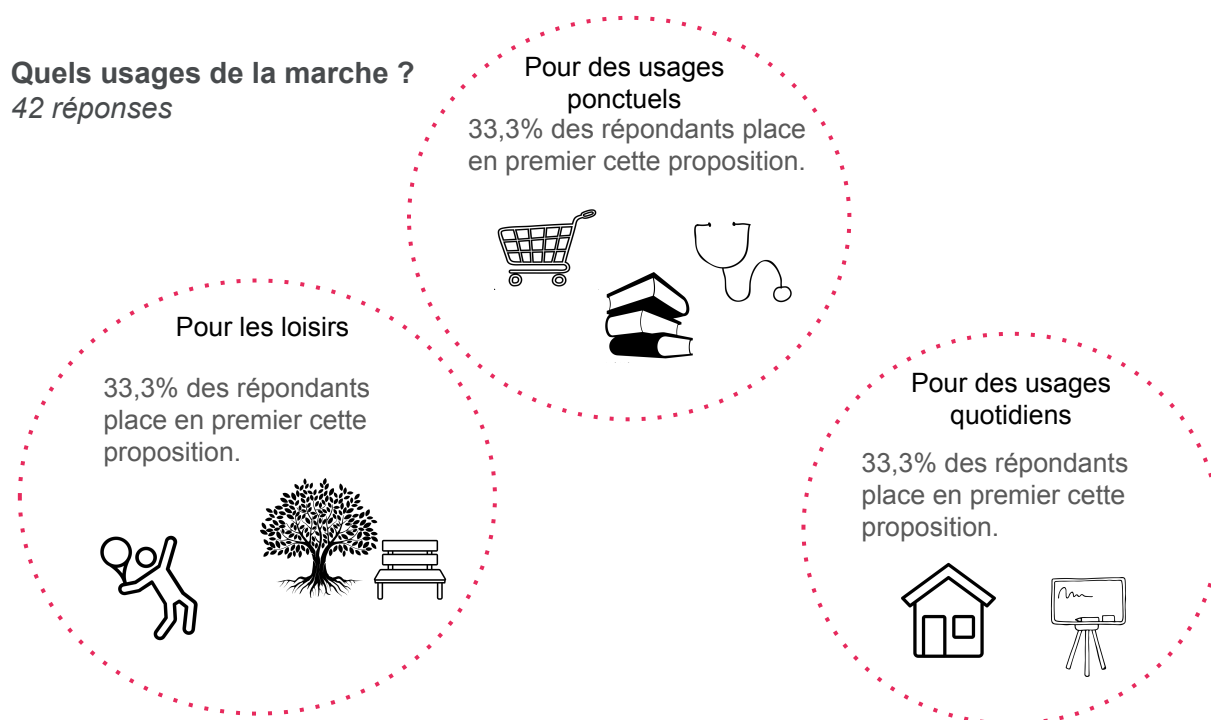
52 réponses



Les répondants mentionnent à près de 87% se déplacer à pied.

**Quels usages de la marche ?**

42 réponses



La pratique de la marche est répartie équitablement entre les usages quotidiens, ponctuels ou de loisirs. Ainsi, la marche est le mode actif le plus plébiscité pour se déplacer. Il serait intéressant de comprendre la distance parcourue à pied par les usagers.

# Vos déplacements aujourd'hui et demain sur Parempuyre

## Zoom sur les déplacements à pied

À quel moment vous déplacez-vous à pied ?

50 réponses



46 répondants sur 50 pratiquent le vélo en journée

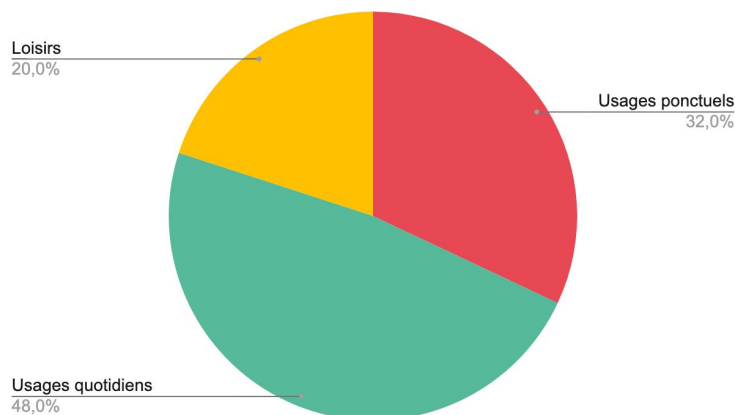


4 répondants sur 50 pratiquent le vélo en soirée

Les répondants se déplacent en journée à pied ce qui peut être relatif aux activités de la vie quotidienne (boulangerie, pharmacie, promenade, etc.).

Pour quels usages vous déplaceriez-vous davantage à pied ?

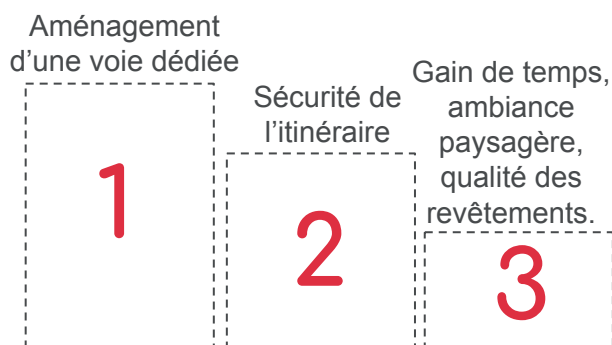
50 réponses



La pratique quotidienne de la marche est la plus plébiscitée (50% des répondants l'ont placé en première position). Ce choix peut renvoyer à l'idée de privilégier les mobilités actives dans les déplacements de tous les jours.

À quelle(s) condition(s) vous déplaceriez-vous davantage à pied ?

49 réponses



Les conditions d'une pratique plus régulière de la marche sont les mêmes que pour la pratique du vélo. Les répondants ont choisi de prioriser l'aménagement d'une voie dédiée et sécurisée. Le choix porté sur une ambiance végétale et paysagère ainsi qu'un éclairage est également fréquemment revenu.

# Le projet d'aménagement de la rue de Macau

## Le réaménagement de la rue de Macau en quelques mots

Ce nuage de mots a permis de pondérer les réponses revenues le plus fréquemment.

Éclairage  
Continuité cyclable  
Infiltration des eaux pluviales  
Réduire la vitesse  
Offrir la possibilité que les enfants aillent à l'école en vélo  
**Piste sécurisée**  
Séparer les usages : voie cyclable dédiée  
Végétaliser par des aménagements paysagers  
Accueillir tous les modes de déplacement  
**Relier Parempuyre et Ludon**  
Accessibilité entre les communes  
Embellir le Nord de la commune  
Stationnement vélo

Globalement, les répondants voient l'intérêt de ce projet notamment par la meilleure connexion qu'il apportera entre Parempuyre et ses communes voisines (Ludon principalement). Les répondants espèrent une piste sécurisée, où les différents modes de déplacement se côtoient tout en étant séparés. L'aménagement doit permettre de gagner en sécurité et en confort pour les cyclistes.

Le traitement écologique de l'aménagement ressort aussi dans les préoccupations des répondants (végétalisation, infiltration des eaux pluviales).

Enfin, le projet d'aménagement est une opportunité de travailler à la réduction de la vitesse tout au long de la rue de Macau, sujet cher aux répondants.

## Verbatims des idées et suggestions

*"Voie séparée, revêtement permettant l'infiltration des eaux de pluies, marquage avec peinture luminescente et nombreux végétaux"*

*"Séparer piste cyclable et zone piétonne  
Assurer une bonne identification au niveau des intersections"*

*"Penser stationnement vélo au bord de cet axe -> intermodalité !"*

*"Pourriez-vous ajouter des arbres (durables et résistant à la sécheresse) le long de la piste afin de l'ombrager (ce qui donnera aussi de l'ombre à la route) et rendre cette avenue plus jolie (Ainsi que la ville)."*

*"Sécuriser la voie cyclable par des bordures car les véhicules roulent très vite"*

*"Mettre la piste cyclable du côté des numéros impairs afin de minimiser les nuisances sonores"*

# Conclusion

À l'issu de l'analyse de ce sondage, il est possible de noter que pour les répondants :

- la rue de Macau, en l'état actuel, ne permet pas de privilégier les mobilités douces ;
- l'absence de pratique quotidienne du vélo ou de la marche est souvent justifiée par le manque d'itinéraire sécurisé ;
- l'aménagement d'une voie dédiée et sécurisée est largement souhaitée ;
- l'usage plus actif du vélo ou de la marche est plébiscité (se rendre au collège, à l'école, faire des courses de proximité) ;
- relier Ludon et Parempuyre, en travaillant sur l'entrée de ville Nord de Parempuyre, est une proposition qui est attendu par les répondants au questionnaire, favorisant le lien entre ces deux communes limitrophes et revalorisant l'entrée Nord de la commune.

En somme, les répondants souhaitent une rue de Macau apaisée par la réduction de la vitesse des voitures, pouvant être naturellement induite par la piste cyclable, les plateaux et les ralentisseurs.

Apaiser la rue c'est aussi permettre à une plus grande partie des habitants et usagers d'utiliser des mobilités douces et actives, rendant ces trajets sécurisés et attractifs.