

Aménagement de l'axe Avenues Carnot-Kennedy - Cenon et Lormont

Dossier de concertation

Solution 4 - Trottoirs et aménagements cyclables confortables et paysagers
Acquisition foncière - Carrefour giratoire sur Kennedy / Carnot - Couloirs bus

Indice	Suivi des modifications	Conception	Vérif. / Valid.	Visa Mandataire
A00	Première édition	AEN / CTA / FLE	FLE / SFY	AME
B00	Modification selon avis MOA	AEN / AAK	AAK / SFY	AME

SETEC INTERNATIONAL

Etablissement de Bordeaux _ 42-44, rue Général de Larminat, 33 000 Bordeaux
Tél : +33 (0)5 24 54 55 00 - www.setec.fr



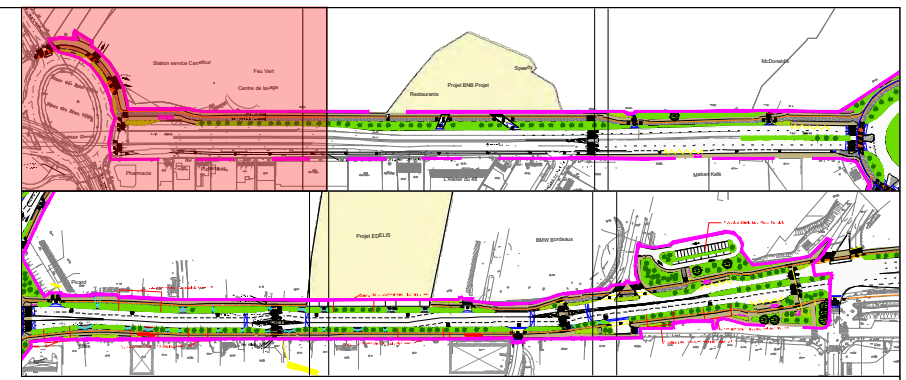
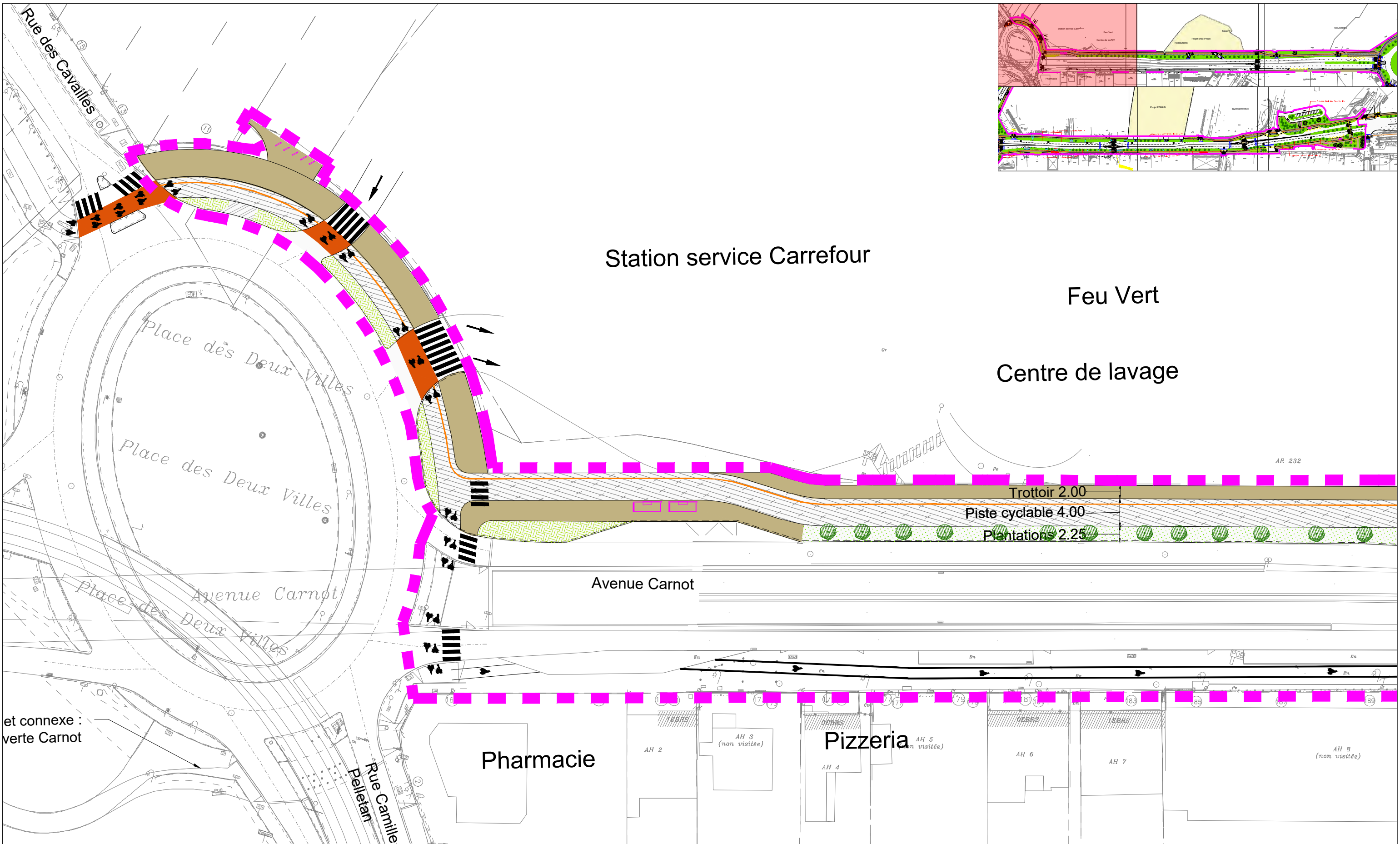
SIGNES PAYSAGES

Agence Sud-Ouest _ 102 Cours Victor Hugo, 33 130 Bègles
Tél : +33 (0)5 56 31 51 18 - bordeaux@signes-paysages.fr - www.signes-paysages.fr

signes_paysages

Date	Echelle	Format d'impression	Nom du fichier
Juin 2023	-		-

49988	RCHNS	ITNR5	TR4	EP	CDP	SOL4	-	2.2D	C00
N°	Affaire	Itinéraire	Tronçon	Phase	Type 1	Type 2	Echelle	Num. doc	Indice



Station service Carrefour

Feu Vert

Centre de lavage

Trottoir 2.00
Piste cyclable 4.00
Plantations 2.25

Avenue Carnot

Pharmacie

Pizzeria

et connexe :
verte Carnot

Légende :

- Périmètre soumis à concertation
- Implantation synoptique de la signalétique RCHNS - à définir de manière plus détaillée au stade AVP
- Enrobé noir classique pour piste cyclable
- Enrobé noir classique pour trottoir
- Enrobé noir classique pour accès charretières
- Revêtement en résine pour traversée RCHNS
- Prairie engazonnée
- Tapissantes et vivaces
- Arceau vélo
- Poteau // Abri bus existant déposé/reposé
- Arbre tige
- Cépée ou arbre de petit développement

Aménagement de l'axe Avenues Carnot-Kennedy - Cenon et Lormont / Dossier de concertation
Solution 4 - Trottoirs et aménagements cyclables confortables et paysagers
Acquisition foncière - Carrefour giratoire sur Kennedy / Carnot - Couloirs bus

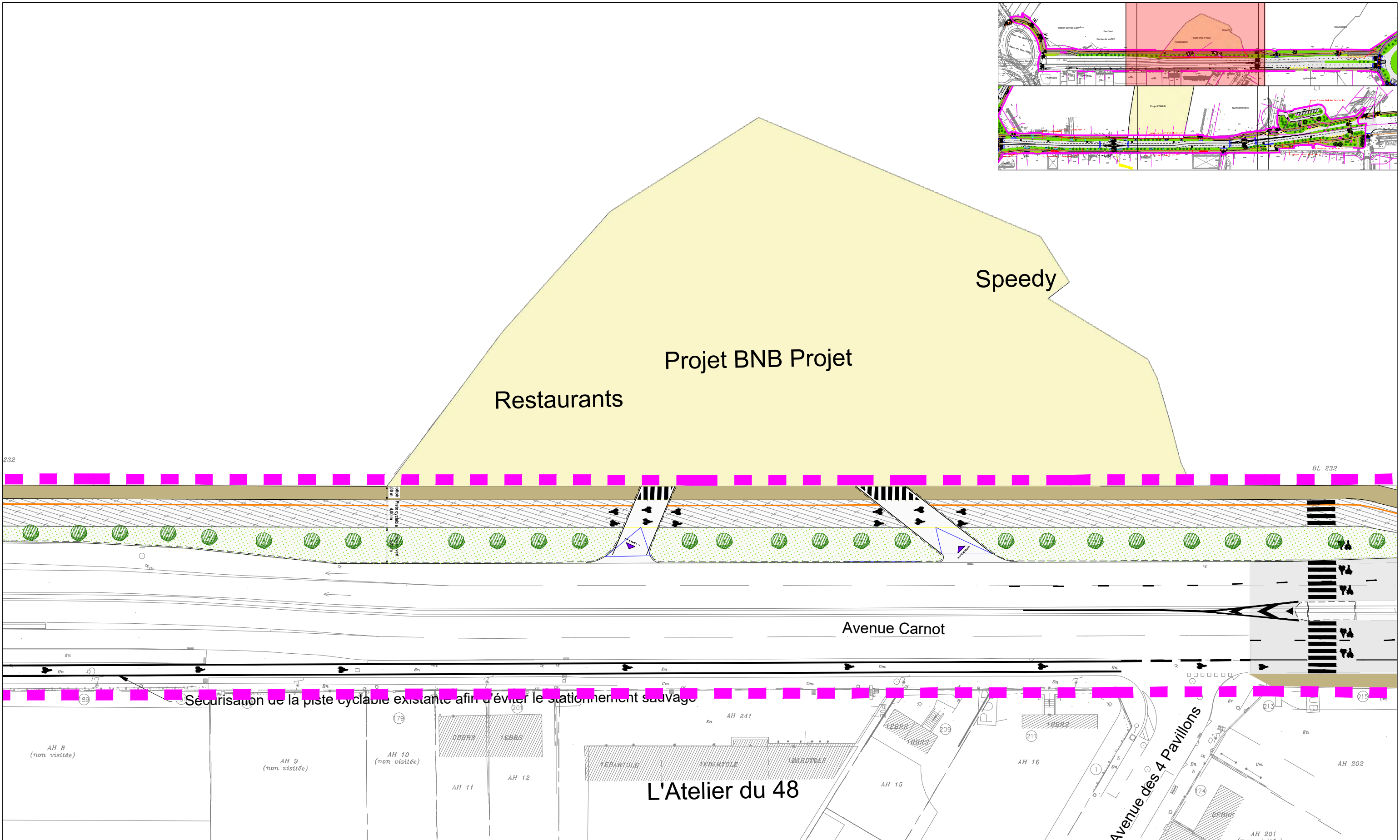
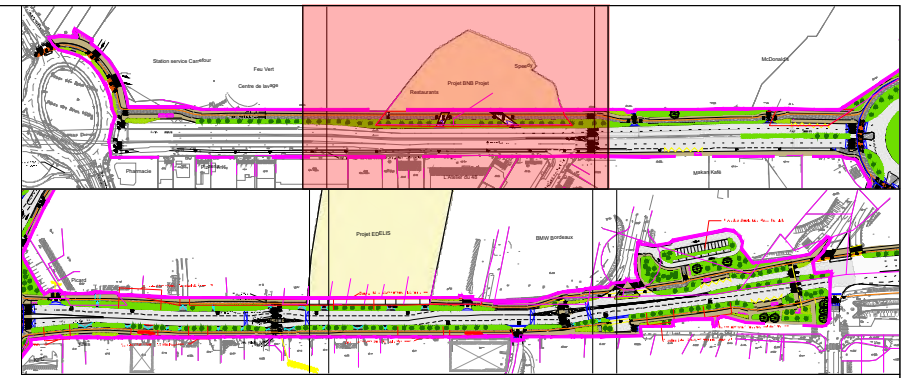


MAÎTRE D'ŒUVRE (MANDATAIRE)
SETEC INTERNATIONAL
Etablissement de Bordeaux _ 42-44, rue Général de Larnat
33 000 Bordeaux
Tél : +33 (0)5 24 54 55 00 - www.setec.fr

Indice	Suivi des modifications	Conception	Vérif. / Valid.	Visa Mandataire
D00	Modification selon avis MOA	AEN / AAK	AAK / FZY	AME
D01	Modification de présentations	AEN / AAK	AAK / FZY	AME

Date	Echelle	Format d'impression	Nom du fichier
Juin 2023	1/500	A3	

N°	Affaire	Itinéraire	Tronçon	Phase	Num. doc.	Type 1	Type 2	Indice
49988	RCHNS	ITNR5	TR4	EP	2.2d	CDP	SOL4	D01



Légende :

- Périmètre soumis à concertation
- Implantation synoptique de la signalétique RCHNS - à définir de manière plus détaillée au stade AVP
- Enrobé noir classique pour piste cyclable
- Enrobé noir classique pour trottoir
- Enrobé noir classique pour accès charretières
- Revêtement en résine pour traversée RCHNS
- Prairie engazonnée
- Tapissantes et vivaces
- Arceau vélo
- Poteau // Abri bus existant déposé/reposé
- Arbre tige
- Cépée ou arbre de petit développement

Aménagement de l'axe Avenues Carnot-Kennedy - Cenon et Lormont / Dossier de concertation
 Solution 4 - Trottoirs et aménagements cyclables confortables et paysagers
 Acquisition foncière - Carrefour giratoire sur Kennedy / Carnot - Couloirs bus

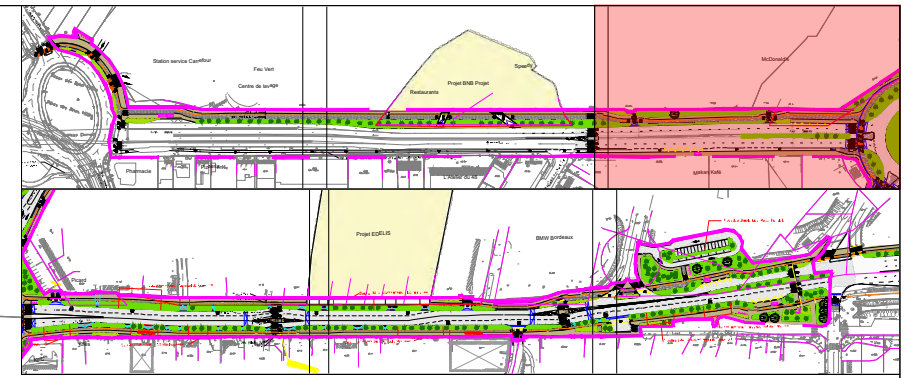


MAITRE D'OEUVRE (MANDATAIRE)
 SETEC INTERNATIONAL
 Etablissement de Bordeaux - 42-44, rue Général de Lamoignon
 33 000 Bordeaux
 Tél : +33 (0)5 24 54 55 00 - www.setec.fr

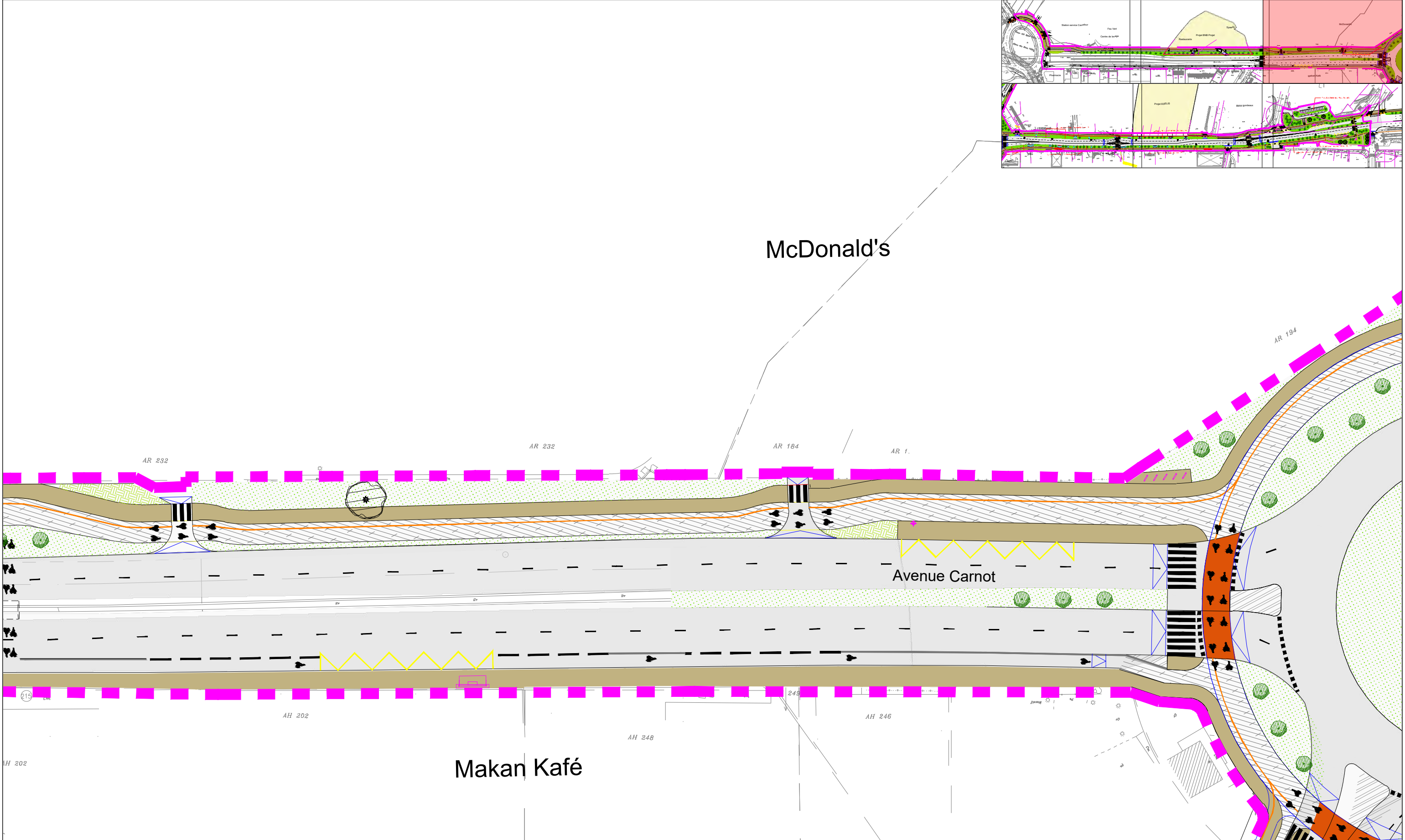
Indice	Suivi des modifications	Conception	Vérif. / Valid.	Visa Mandataire
D00	Modification selon avis MOA	AEN / AAK	AAK / FZY	AME
D01	Modification de présentations	AEN / AAK	AAK / FZY	AME

Date	Echelle	Format d'impression	Nom du fichier
Juin 2023	1/500	A3	

N°	Affaire	Itinéraire	Tronçon	Phase	Num. doc.	Type 1	Type 2	Indice
49988	RCHNS	ITNR5	TR4	EP	2.2d	CDP	SOL4	D01



McDonald's



Makan Kafé

Avenue Carnot

Légende :

- Périmètre soumis à concertation
- Implantation synoptique de la signalétique RCHNS - à définir de manière plus détaillée au stade AVP
- Enrobé noir classique pour piste cyclable
- Enrobé noir classique pour trottoir
- Enrobé noir classique pour accès charretières
- Revêtement en résine pour traversée RCHNS
- Prairie engazonnée
- Tapissantes et vivaces
- Arceau vélo
- Poteau // Abri bus existant déposé/reposé
- Arbre tige
- Cépée ou arbre de petit développement

Aménagement de l'axe Avenues Carnot-Kennedy - Cenon et Lormont / Dossier de concertation
 Solution 4 - Trottoirs et aménagements cyclables confortables et paysagers
 Acquisition foncière - Carrefour giratoire sur Kennedy / Carnot - Couloirs bus

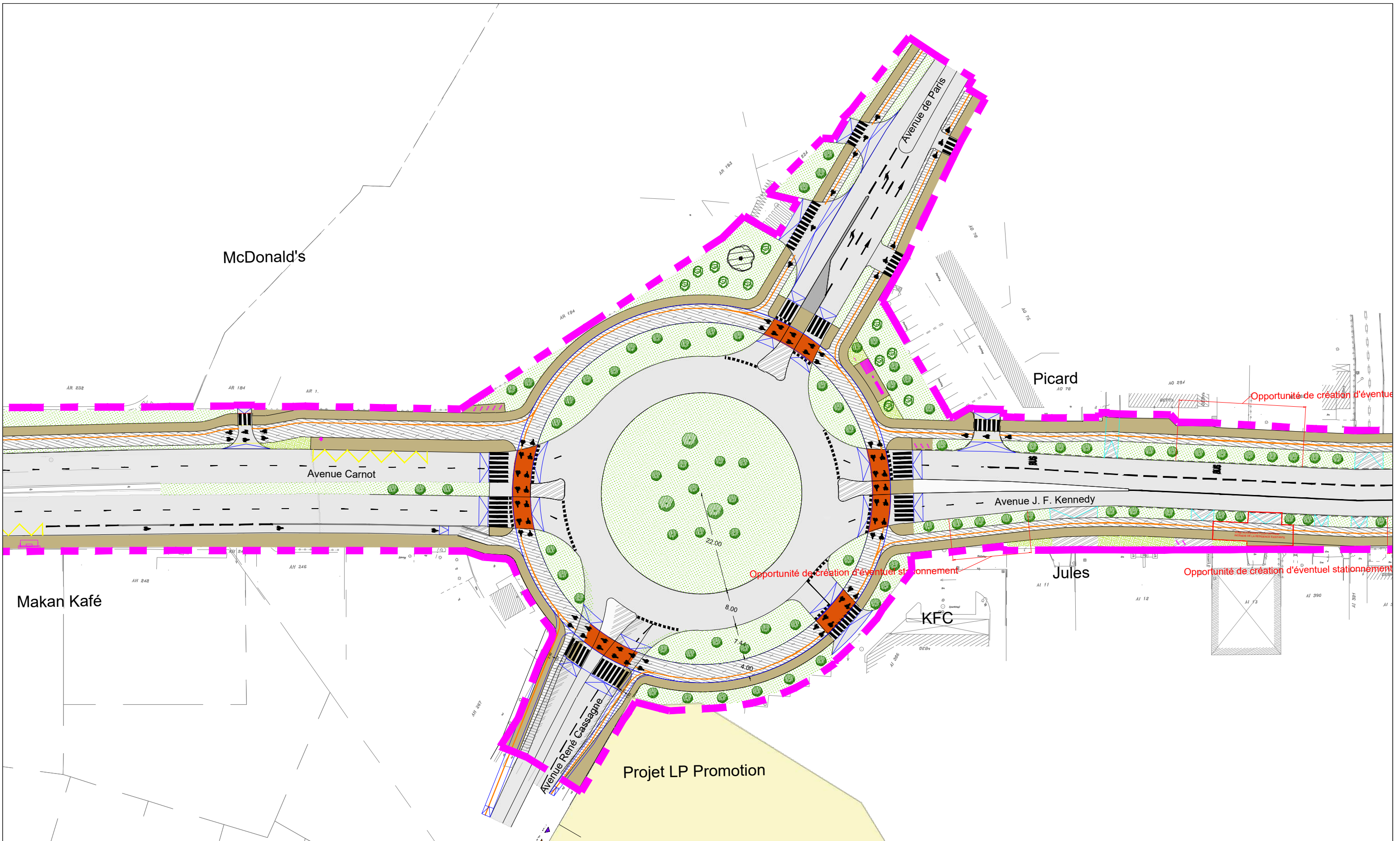


MAÎTRE D'ŒUVRE (MANDATAIRE)
 SETEC INTERNATIONAL
 Etablissement de Bordeaux _ 42-44, rue Général de Larminat,
 33 000 Bordeaux
 Tél : +33 (0)5 24 54 55 00 - www.setec.fr

Indice	Suivi des modifications	Conception	Vérif. / Valid.	Visa Mandataire
D00	Modification selon avis MOA	AEN / AAK	AAK / FZY	AME
D01	Modification de présentations	AEN / AAK	AAK / FZY	AME

Date	Echelle	Format d'impression	Nom du fichier
Juin 2023	1/500	A3	

49988	RCHNS	ITNR5	TR4	EP	2.2d	CDP	SOL4	D01
N°	Affaire	Itinéraire	Tronçon	Phase	Num. doc.	Type 1	Type 2	Indice



Légende :

- Périmètre soumis à concertation
- Implantation synoptique de la signalétique RCHNS - à définir de manière plus détaillée au stade AVP
- Enrobé noir classique pour piste cyclable
- Enrobé noir classique pour accès charretières
- Prairie engazonnée
- Arceau vélo
- Arbre tige
- Enrobé noir classique pour trottoir
- Revêtement en résine pour traversée RCHNS
- Tapissantes et vivaces
- Poteau // Abri bus existant déposé/reposé
- Cépée ou arbre de petit développement

Aménagement de l'axe Avenues Carnot-Kennedy - Cenon et Lormont / Dossier de concertation
 Solution 4 - Trottoirs et aménagements cyclables confortables et paysagers
 Acquisition foncière - Carrefour giratoire sur Kennedy / Carnot - Couloirs bus

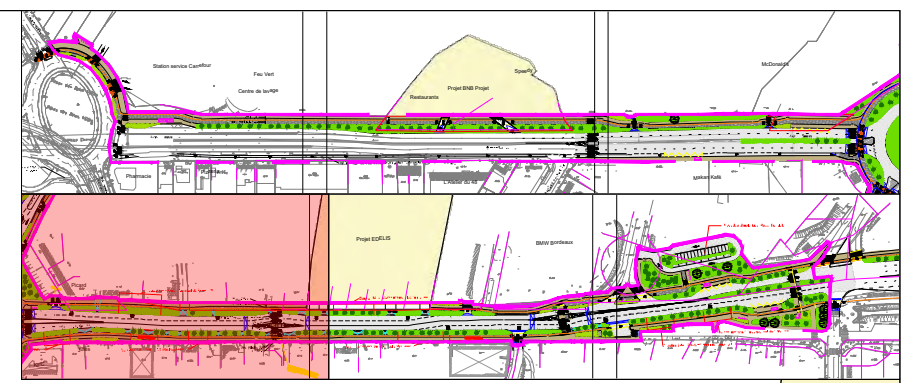
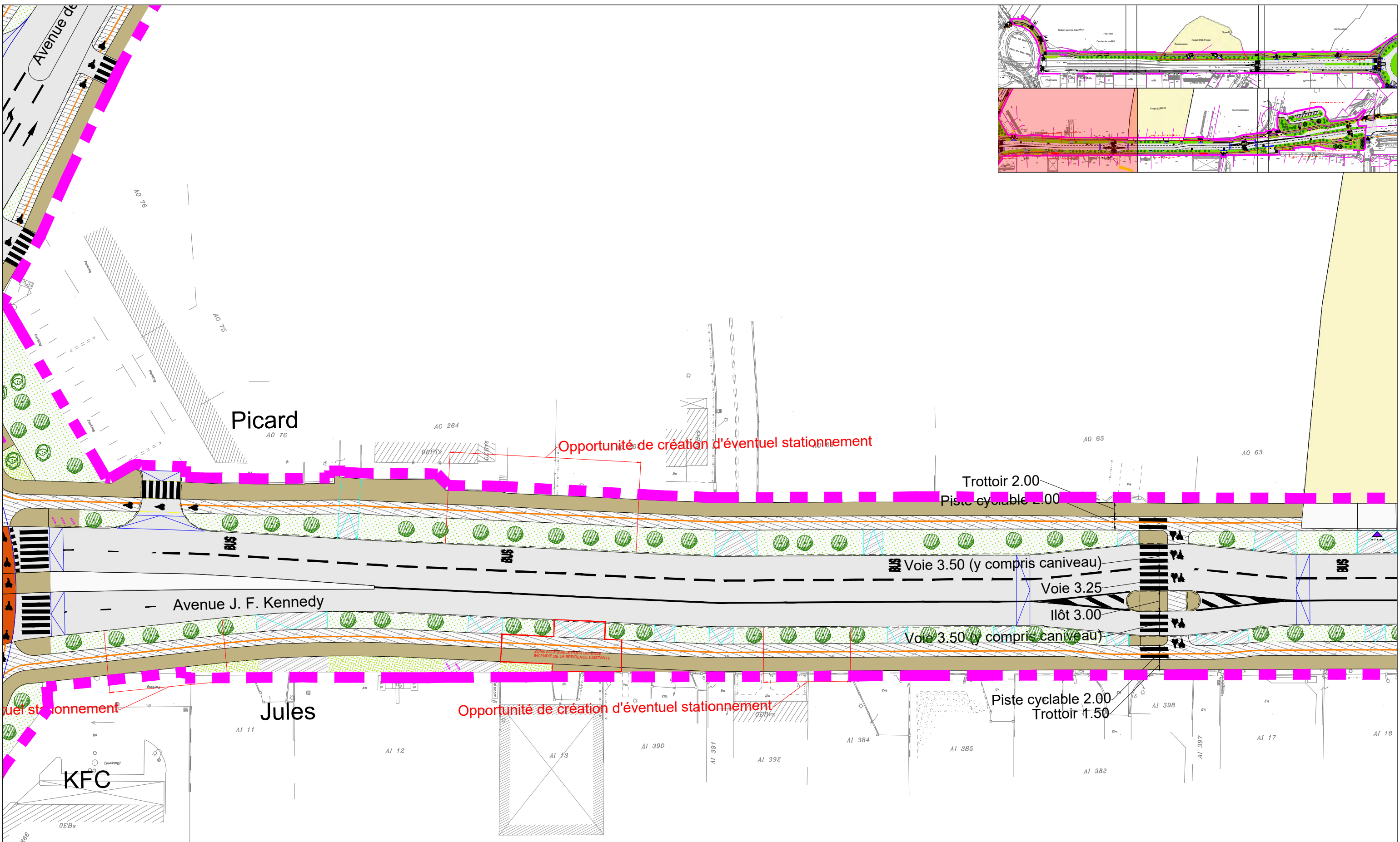


MAÎTRE D'ŒUVRE (MANDATAIRE)
 SETEC INTERNATIONAL
 Etablissement de Bordeaux - 42-44, rue Général de Laminat
 33 000 Bordeaux
 Tél : +33 (0)5 24 54 55 00 - www.setec.fr

Indice	Suivi des modifications	Conception	Vérif. / Valid.	Visa Mandataire
D00	Modification selon avis MOA	AEN / AAK	AAK / FZY	AME
D01	Modification de présentations	AEN / AAK	AAK / FZY	AME

Date	Echelle	Format d'impression	Nom du fichier
Juin 2023	1/750	A3	

N°	Affaire	Itinéraire	Tronçon	Phase	Num. doc.	Type 1	Type 2	Indice
49988	RCHNS	ITNR5	TR4	EP	2.2d	CDP	SOL4	D01



Légende :

- Périmètre soumis à concertation
- Implantation synoptique de la signalétique RCHNS - à définir de manière plus détaillée au stade AVP
- Enrobé noir classique pour piste cyclable
- Enrobé noir classique pour trottoir
- Enrobé noir classique pour accès charretières
- Revêtement en résine pour traversée RCHNS
- Prairie engazonnée
- Tapissantes et vivaces
- Arceau vélo
- Poteau // Abri bus existant déposé/reposé
- Arbre tige
- Cépée ou arbre de petit développement

Aménagement de l'axe Avenues Carnot-Kennedy - Cenon et Lormont / Dossier de concertation
 Solution 4 - Trottoirs et aménagements cyclables confortables et paysagers
 Acquisition foncière - Carrefour giratoire sur Kennedy / Carnot - Couloirs bus



MAÎTRE D'ŒUVRE (MANDATAIRE)
 SETEC INTERNATIONAL
 Etablissement de Bordeaux _ 42-44, rue Général de Larnat,
 33 000 Bordeaux
 Tél : +33 (0)5 24 54 55 00 - www.setec.fr

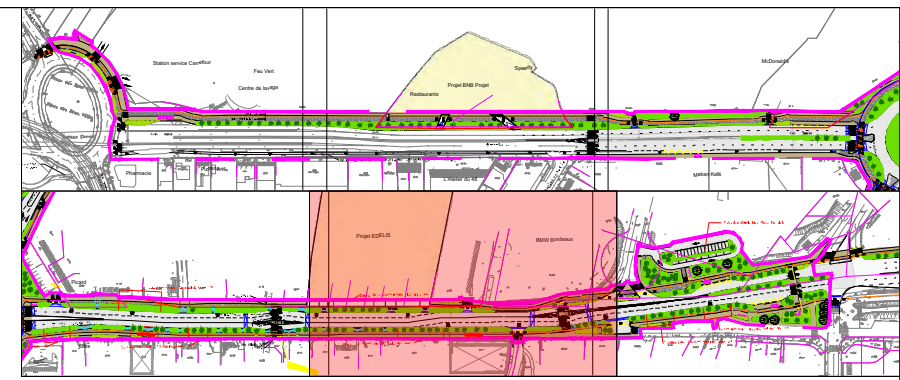
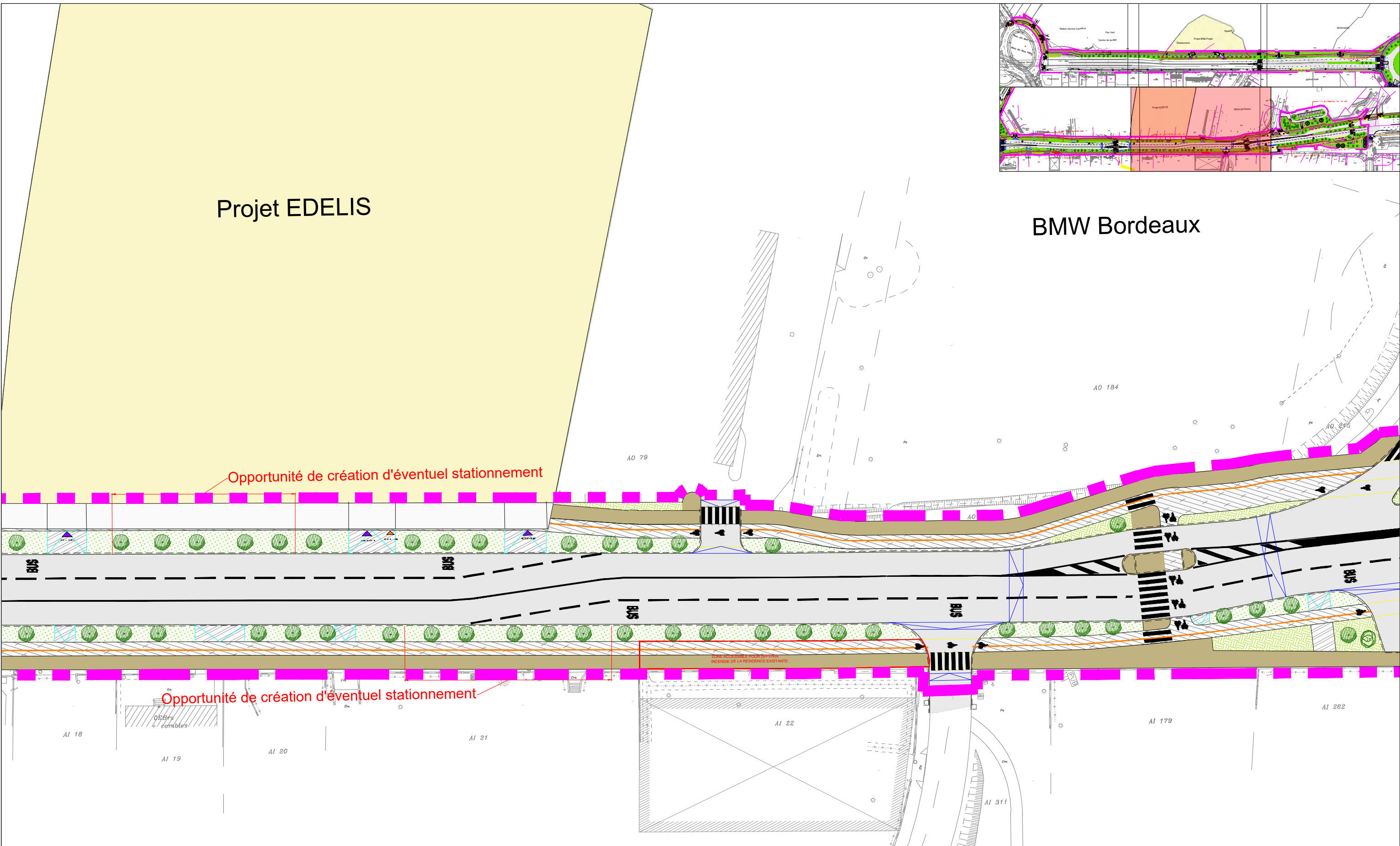
Indice	Suivi des modifications	Conception	Vérif. / Valid.	Visa Mandataire
D00	Modification selon avis MOA	AEN / AAK	AAK / FZY	AME
D01	Modification de présentations	AEN / AAK	AAK / FZY	AME

Date	Echelle	Format d'impression	Nom du fichier
Juin 2023	1/500	A3	

N°	Affaire	Itinéraire	Tronçon	Phase	Num. doc.	Type 1	Type 2	Indice
49988	RCHNS	ITNR5	TR4	EP	2.2d	CDP	SOL4	D01

Projet EDELIS

BMW Bordeaux



Légende :

- Périmètre soumis à concertation
- Implantation synoptique de la signalétique RCHNS - à définir de manière plus détaillée au stade AVP
- Enrobé noir classique pour piste cyclable
- Enrobé noir classique pour accès charretières
- Prairie engazonnée
- Arceau vélo
- Arbre tige
- Enrobé noir classique pour trottoir
- Revêtement en résine pour traversée RCHNS
- Tapissantes et vivaces
- Poteau // Abri bus existant déposé/reposé
- Cépée ou arbre de petit développement

Aménagement de l'axe Avenues Carnot-Kennedy - Cenon et Lormont / Dossier de concertation
 Solution 4 - Trottoirs et aménagements cyclables confortables et paysagers
 Acquisition foncière - Carrefour giratoire sur Kennedy / Carnot - Couloirs bus



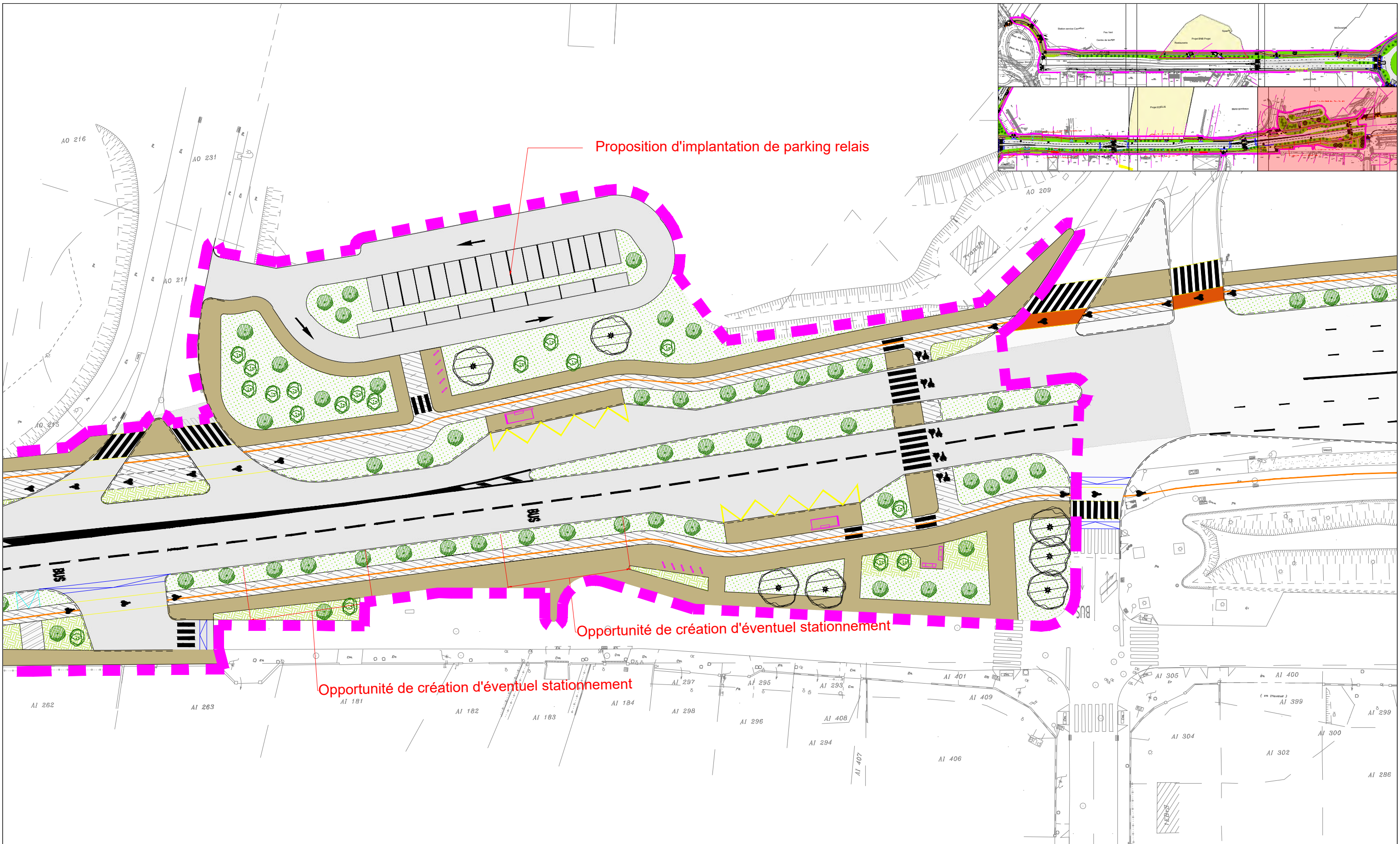


MAÎTRE D'ŒUVRE (MANDATAIRE)
 SETEC INTERNATIONAL
 Etablissement de Bordeaux _ 42-44, rue Général de Larnat
 33 000 Bordeaux
 Tél : +33 (0)5 24 54 55 00 - www.setec.fr

Indice	Suivi des modifications	Conception	Vérif. / Valid.	Visa Mandataire
D00	Modification selon avis MOA	AEN / AAK	AAK / FZY	AME
D01	Modification de présentations	AEN / AAK	AAK / FZY	AME

Date	Echelle	Format d'impression	Nom du fichier
Juin 2023	1/500	A3	

49988	RCHNS	ITNR5	TR4	EP	2.2d	CDP	SOL4	D01
N°	Affaire	Itinéraire	Tronçon	Phase	Num. doc.	Type 1	Type 2	Indice



Légende :

	Périmètre soumis à concertation
	Implantation synoptique de la signalétique RCHNS - à définir de manière plus détaillée au stade AVP
	Enrobé noir classique pour piste cyclable
	Enrobé noir classique pour trottoir
	Enrobé noir classique pour accès charretières
	Revêtement en résine pour traversée RCHNS
	Prairie engazonnée
	Tapissantes et vivaces
	Arceau vélo
	Arbre tige
	Poteau // Abri bus existant déposé/reposé
	Cépée ou arbre de petit développement

Aménagement de l'axe Avenues Carnot-Kennedy - Cenon et Lormont / Dossier de concertation
 Solution 4 - Trottoirs et aménagements cyclables confortables et paysagers
 Acquisition foncière - Carrefour giratoire sur Kennedy / Carnot - Couloirs bus



MAÎTRE D'ŒUVRE (MANDATAIRE)
 SETEC INTERNATIONAL
 Etablissement de Bordeaux _ 42-44, rue Général de Lamoignon
 33 000 Bordeaux
 Tél : +33 (0)5 24 54 55 00 - www.setec.fr

Indice	Suivi des modifications	Conception	Vérif. / Valid.	Visa Mandataire
D00	Modification selon avis MOA	AEN / AAK	AAK / FZY	AME
D01	Modification de présentations	AEN / AAK	AAK / FZY	AME

Date	Echelle	Format d'impression	Nom du fichier
Juin 2023	1/500	A3	

49988	RCHNS	ITNR5	TR4	EP	2.2d	CDP	SOL4	D01
N°	Affaire	Itinéraire	Tronçon	Phase	Num. doc.	Type 1	Type 2	Indice