

Aménagement de l'axe Avenues Carnot-Kennedy - Cenon et Lormont

Dossier de concertation

Solution 2 - Trottoirs et aménagements cyclables confortables

Acquisition foncière - Carrefour à feux sur Kennedy / Carnot modifié

| Indice | Suivi des modifications | Conception | Vérif. / Valid. | Visa Mandataire |
|--------|-----------------------------|-----------------|-----------------|-----------------|
| A00 | Première édition | AEN / CTA / FLE | FLE / SFY | AME |
| B00 | Modification selon avis MOA | AEN / AAK | AAK / SFY | AME |
| | | | | |

SETEC INTERNATIONAL

Etablissement de Bordeaux _ 42-44, rue Général de Larminat, 33 000 Bordeaux
Tél : +33 (0)5 24 54 55 00 - www.setec.fr



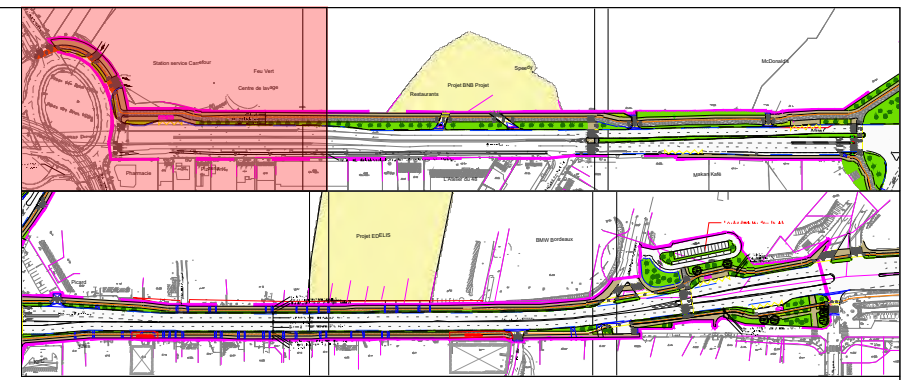
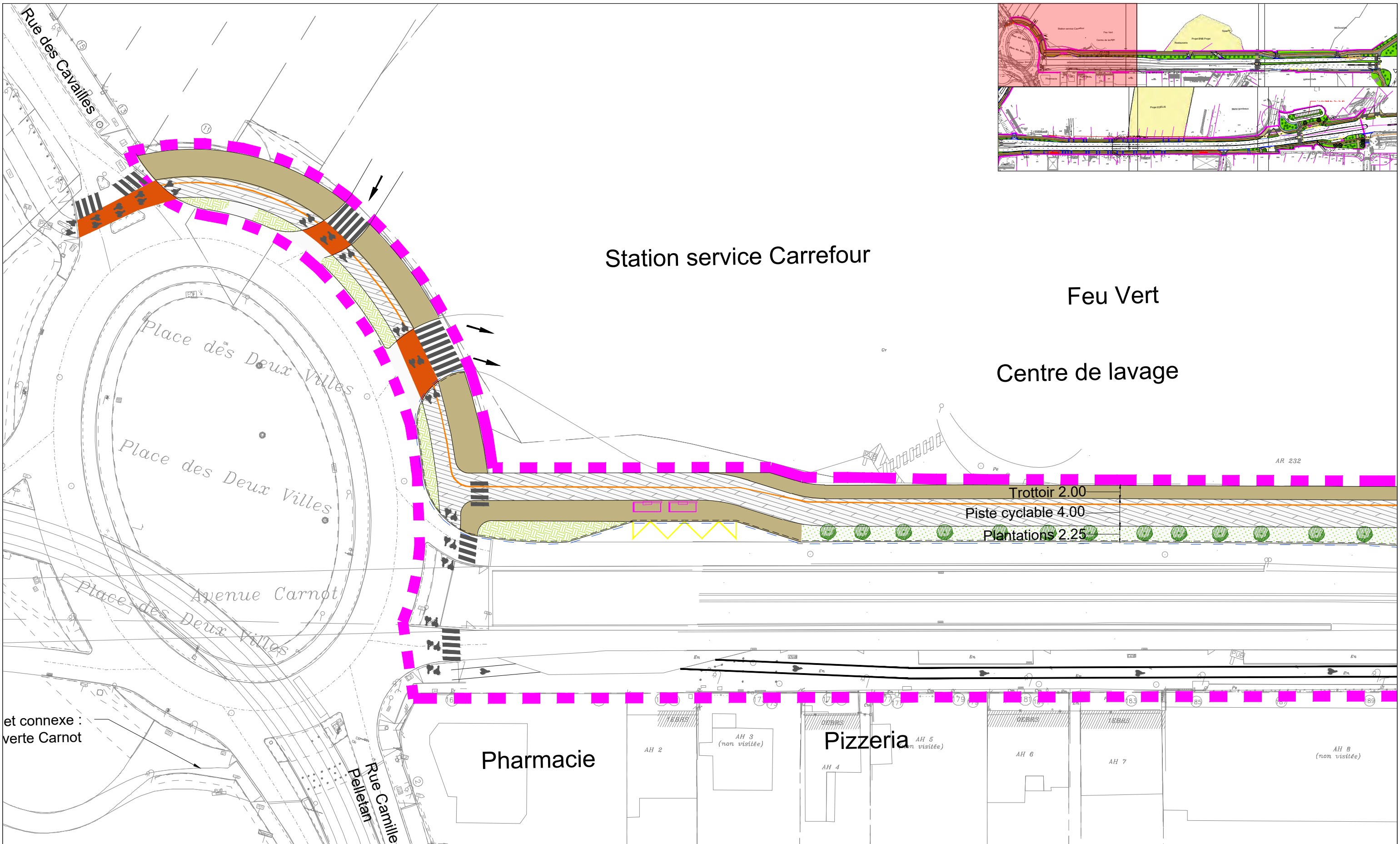
SIGNES PAYSAGES

Agence Sud-Ouest _ 102 Cours Victor Hugo, 33 130 Bègles
Tél : +33 (0)5 56 31 51 18 - bordeaux@signes-paysages.fr - www.signes-paysages.fr

signes_paysages

| Date | Echelle | Format d'impression | Nom du fichier |
|-----------|---------|---------------------|----------------|
| Juin 2023 | - | | - |

| | | | | | | | | | |
|-------|---------|------------|---------|-------|--------|--------|---------|----------|--------|
| 49988 | RCHNS | ITNR5 | TR4 | EP | CDP | SOL2 | - | 2.2B | C00 |
| N° | Affaire | Itinéraire | Tronçon | Phase | Type 1 | Type 2 | Echelle | Num. doc | Indice |



Légende :

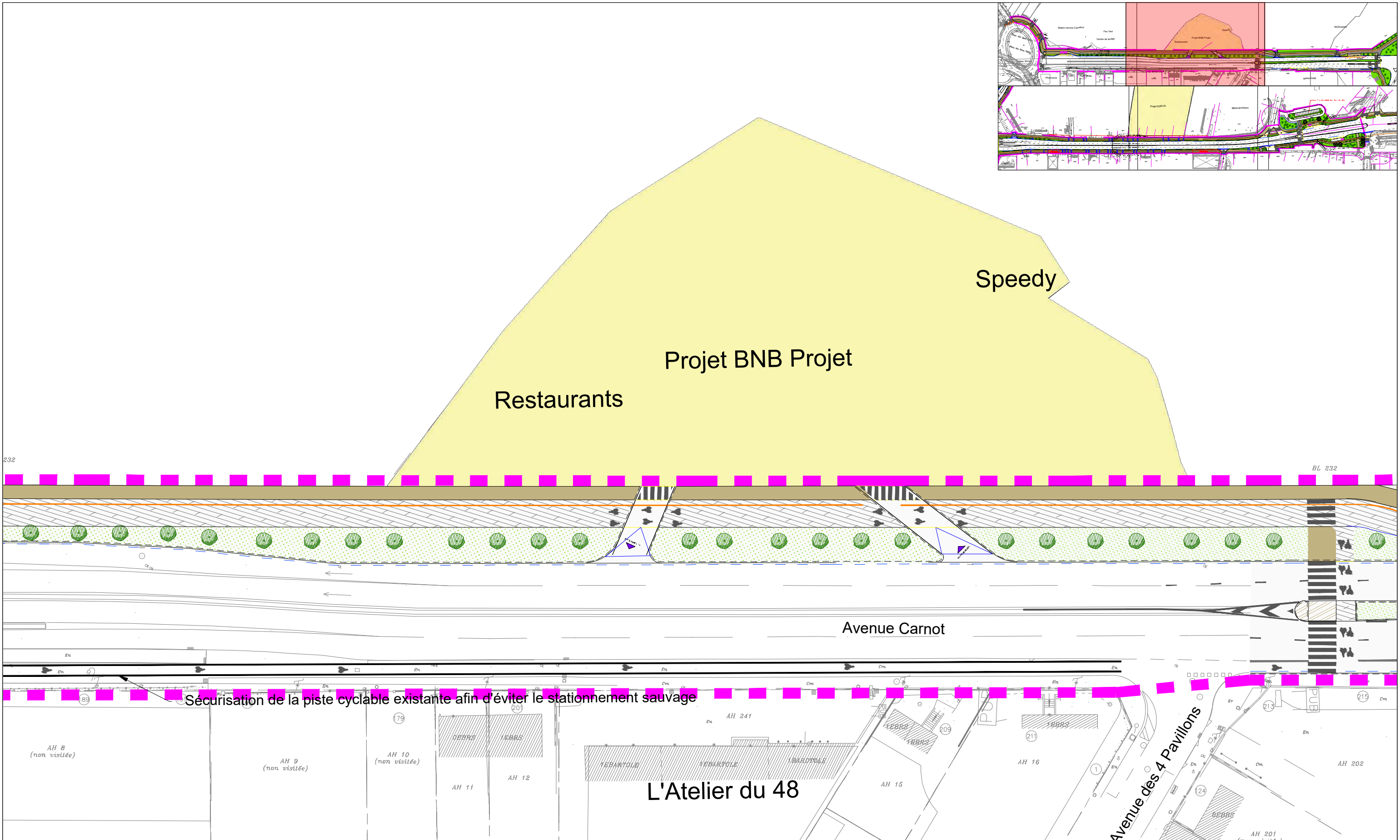
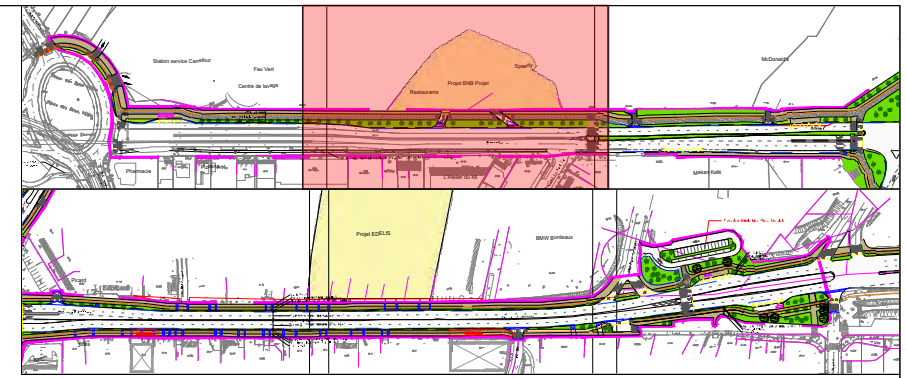
- Périmètre soumis à concertation
- Implantation synoptique de la signalétique RCHNS - à définir de manière plus détaillée au stade AVP
- Enrobé noir classique pour piste cyclable
- Enrobé noir classique pour trottoir
- Enrobé noir classique pour accès charretières
- Revêtement en résine pour traversée RCHNS
- Prairie engazonnée
- Tapissantes et vivaces
- Arceau vélo
- Poteau // Abri bus existant déposé/reposé
- Arbre tige
- Cépée ou arbre de petit développement

Aménagement de l'axe Avenues Carnot-Kennedy - Cenon et Lormont / Dossier de concertation
 Solution 2 - Trottoirs et aménagements cyclables confortables
 Acquisition foncière - Carrefour à feux sur Kennedy / Carnot modifié



MAÎTRE D'ŒUVRE (MANDATAIRE)
 SETEC INTERNATIONAL
 Etablissement de Bordeaux _ 42-44, rue Général de Larnat,
 33 000 Bordeaux
 Tél : +33 (0)5 24 54 55 00 - www.setec.fr

| Indice | Suivi des modifications | Conception | Vérif. / Valid. | Visa Mandataire |
|-----------|-------------------------------|---------------------|-----------------|-----------------|
| D00 | Modification selon avis MOA | AEN / AAK | AAK / FZY | AME |
| D01 | Modification de présentations | AEN / AAK | AAK / FZY | AME |
| Date | Echelle | Format d'impression | Nom du fichier | |
| Juin 2023 | 1/500 | A3 | | |
| 49988 | RCHNS | ITNR5 | TR4 | EP |
| N° | Affaire | Itinéraire | Tronçon | Phase |
| | | | | 2.2b |
| | | | | Num. doc. |
| | | | | Type 1 |
| | | | | Type 2 |
| | | | | Indice |



Légende :

- Périmètre soumis à concertation
- Implantation synoptique de la signalétique RCHNS - à définir de manière plus détaillée au stade AVP
- Enrobé noir classique pour piste cyclable
- Enrobé noir classique pour trottoir
- Enrobé noir classique pour accès charretières
- Revêtement en résine pour traversée RCHNS
- Prairie engazonnée
- Tapissantes et vivaces
- Arceau vélo
- Poteau // Abri bus existant déposé/reposé
- Arbre tige
- Cépée ou arbre de petit développement

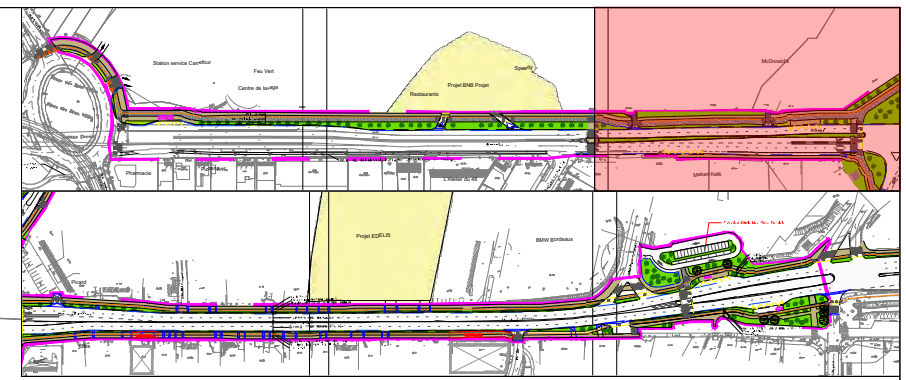
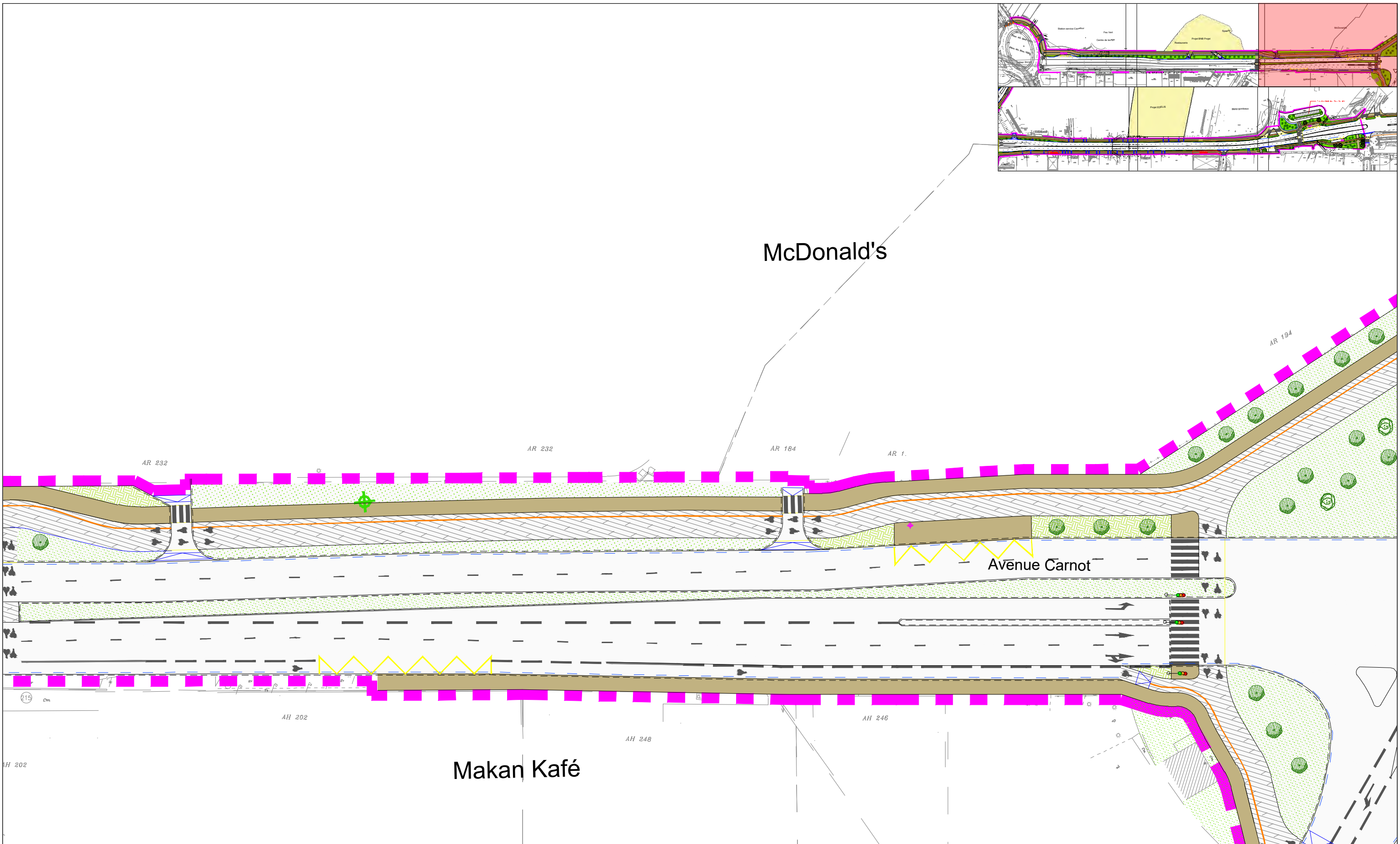
Aménagement de l'axe Avenues Carnot-Kennedy - Cenon et Lormont / Dossier de concertation
 Solution 2 - Trottoirs et aménagements cyclables confortables
 Acquisition foncière - Carrefour à feux sur Kennedy / Carnot modifié

MAÎTRE D'ŒUVRE (MANDATAIRE)
 SETEC INTERNATIONAL
 Etablissement de Bordeaux - 42-44, rue Général de Larnat,
 33 000 Bordeaux
 Tél : +33 (0)5 24 54 55 00 - www.setec.fr

| Indice | Suivi des modifications | Conception | Vérif. / Valid. | Visa Mandataire |
|--------|-------------------------------|------------|-----------------|-----------------|
| D00 | Modification selon avis MOA | AEN / AAK | AAK / FZY | AME |
| D01 | Modification de présentations | AEN / AAK | AAK / FZY | AME |

| Date | Echelle | Format d'impression | Nom du fichier |
|-----------|---------|---------------------|----------------|
| Juin 2023 | 1/500 | A3 | |

| | | | | | | | | |
|-------|---------|------------|---------|-------|-----------|--------|--------|--------|
| 49988 | RCHNS | ITNR5 | TR4 | EP | 2.2b | CDP | SOL2 | D01 |
| N° | Affaire | Itinéraire | Tronçon | Phase | Num. doc. | Type 1 | Type 2 | Indice |



Légende :

- Périmètre soumis à concertation
- Implantation synoptique de la signalétique RCHNS - à définir de manière plus détaillée au stade AVP
- Enrobé noir classique pour piste cyclable
- Enrobé noir classique pour trottoir
- Enrobé noir classique pour accès charretières
- Revêtement en résine pour traversée RCHNS
- Prairie engazonnée
- Tapissantes et vivaces
- Arceau vélo
- Poteau // Abri bus existant déposé/reposé
- Arbre tige
- Cépée ou arbre de petit développement

Aménagement de l'axe Avenues Carnot-Kennedy - Cenon et Lormont / Dossier de concertation
 Solution 2 - Trottoirs et aménagements cyclables confortables
 Acquisition foncière - Carrefour à feux sur Kennedy / Carnot modifié

MAÎTRE D'ŒUVRE (MANDATAIRE)
 SETEC INTERNATIONAL
 Etablissement de Bordeaux _ 42-44, rue Général de Larnat
 33 000 Bordeaux
 Tél : +33 (0)5 24 54 55 00 - www.setec.fr

| Indice | Suivi des modifications | Conception | Vérif. / Valid. | Visa Mandataire |
|--------|-------------------------------|------------|-----------------|-----------------|
| D00 | Modification selon avis MOA | AEN / AAK | AAK / FZY | AME |
| D01 | Modification de présentations | AEN / AAK | AAK / FZY | AME |

| Date | Echelle | Format d'impression | Nom du fichier |
|-----------|---------|---------------------|----------------|
| Juin 2023 | 1/500 | A3 | |

| | | | | | | | | |
|-------|---------|------------|---------|-------|-----------|--------|--------|--------|
| 49988 | RCHNS | ITNR5 | TR4 | EP | 2.2b | CDP | SOL2 | D01 |
| N° | Affaire | Itinéraire | Tronçon | Phase | Num. doc. | Type 1 | Type 2 | Indice |



Légende :

- Périmètre soumis à concertation
- Implantation synoptique de la signalétique RCHNS - à définir de manière plus détaillée au stade AVP
- Enrobé noir classique pour piste cyclable
- Enrobé noir classique pour trottoir
- Enrobé noir classique pour accès charretières
- Revêtement en résine pour traversée RCHNS
- Prairie engazonnée
- Tapissantes et vivaces
- Arceau vélo
- Poteau // Abri bus existant déposé/reposé
- Arbre tige
- Cépée ou arbre de petit développement

Aménagement de l'axe Avenues Carnot-Kennedy - Cenon et Lormont / Dossier de concertation
 Solution 2 - Trottoirs et aménagements cyclables confortables
 Acquisition foncière - Carrefour à feux sur Kennedy / Carnot modifié

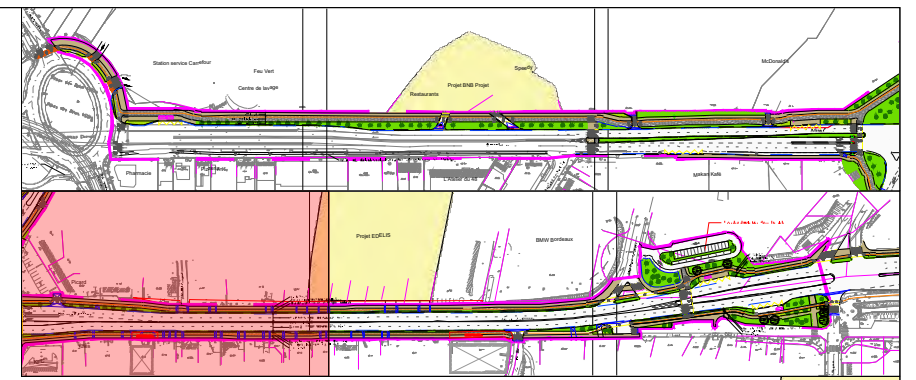
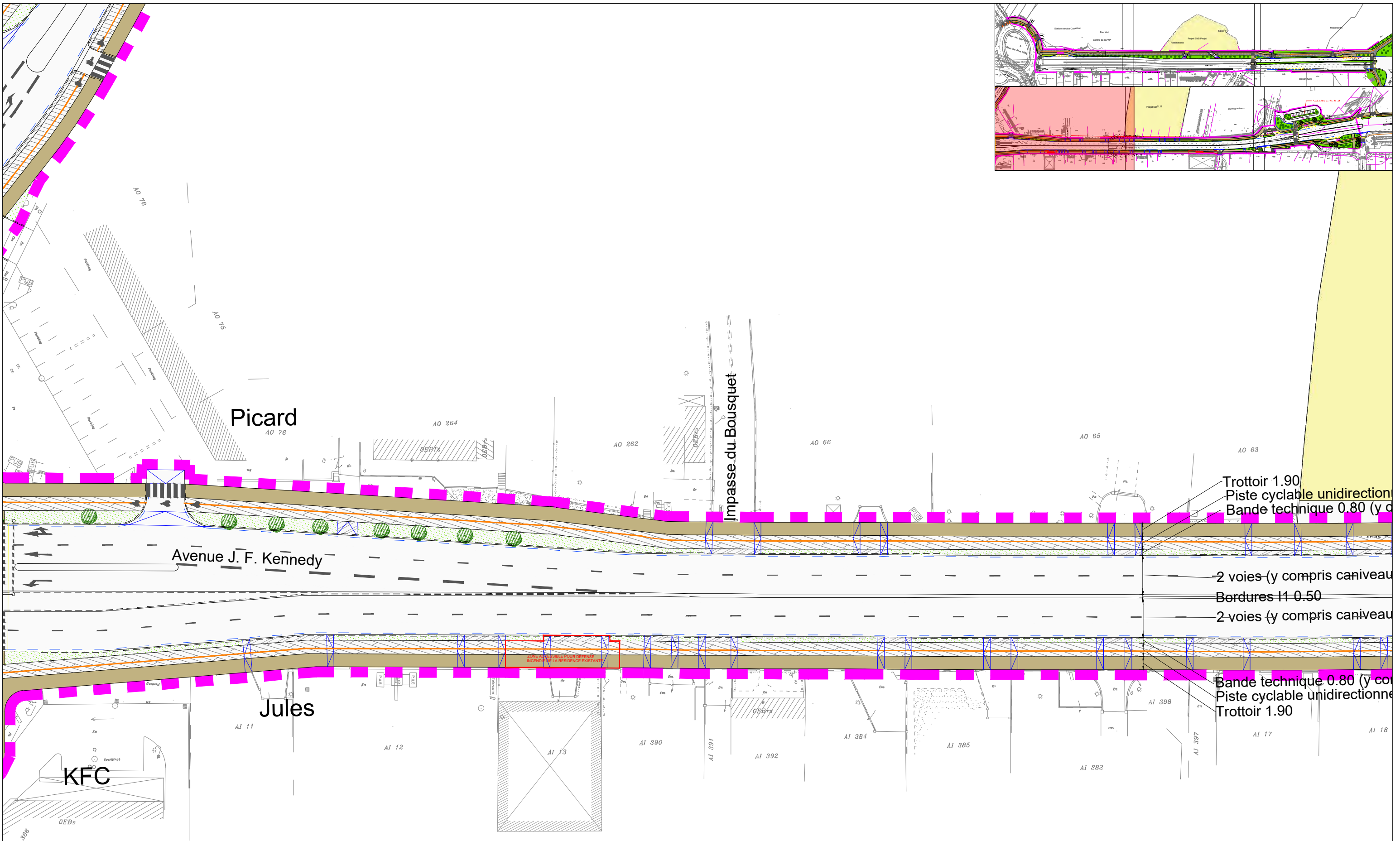


MAÎTRE D'ŒUVRE (MANDATAIRE)
 SETEC INTERNATIONAL
 Etablissement de Bordeaux - 42-44, rue Général de Laminat,
 33 000 Bordeaux
 Tél : +33 (0)5 24 54 55 00 - www.setec.fr

| Indice | Suivi des modifications | Conception | Vérif. / Valid. | Visa Mandataire |
|--------|-------------------------------|------------|-----------------|-----------------|
| D00 | Modification selon avis MOA | AEN / AAK | AAK / FZY | AME |
| D01 | Modification de présentations | AEN / AAK | AAK / FZY | AME |

| Date | Echelle | Format d'impression | Nom du fichier |
|-----------|---------|---------------------|----------------|
| Juin 2023 | 1/750 | A3 | |

| N° | Affaire | Itinéraire | Tronçon | Phase | Num. doc. | Type 1 | Type 2 | Indice |
|-------|---------|------------|---------|-------|-----------|--------|--------|--------|
| 49988 | RCHNS | ITNR5 | TR4 | EP | 2.2b | CDP | SOL2 | D01 |



Légende :

- Périmètre soumis à concertation
- Implantation synoptique de la signalétique RCHNS - à définir de manière plus détaillée au stade AVP
- Enrobé noir classique pour piste cyclable
- Enrobé noir classique pour trottoir
- Enrobé noir classique pour accès charretières
- Revêtement en résine pour traversée RCHNS
- Prairie engazonnée
- Tapissantes et vivaces
- Arceau vélo
- Poteau // Abri bus existant déposé/reposé
- Arbre tige
- Cépée ou arbre de petit développement

Aménagement de l'axe Avenues Carnot-Kennedy - Cenon et Lormont / Dossier de concertation
 Solution 2 - Trottoirs et aménagements cyclables confortables
 Acquisition foncière - Carrefour à feux sur Kennedy / Carnot modifié

BORDEAUX MÉTROPOLE

signes_paysages

setec international

MAITRE D'OEUVRE (MANDATAIRE)
 SETEC INTERNATIONAL
 Etablissement de Bordeaux _ 42-44, rue Général de Laminat,
 33 000 Bordeaux
 Tél : +33 (0)5 24 54 55 00 - www.setec.fr

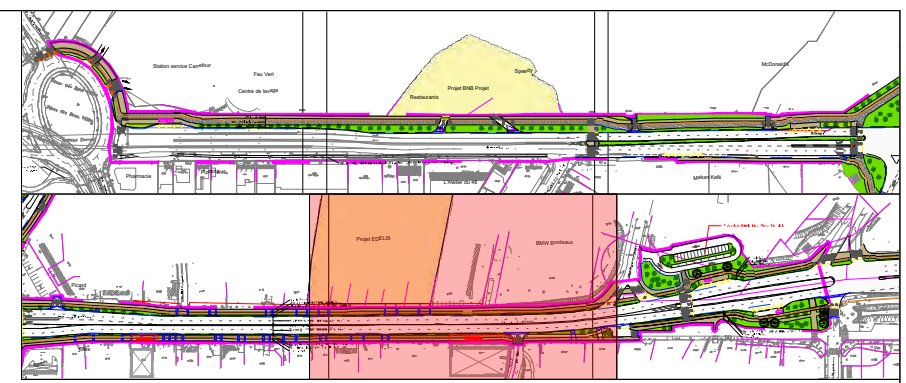
| Indice | Suivi des modifications | Conception | Vérif. / Valid. | Visa Mandataire |
|--------|-------------------------------|------------|-----------------|-----------------|
| D00 | Modification selon avis MOA | AEN / AAK | AAK / FZY | AME |
| D01 | Modification de présentations | AEN / AAK | AAK / FZY | AME |

| Date | Echelle | Format d'impression | Nom du fichier |
|-----------|---------|---------------------|----------------|
| Juin 2023 | 1/500 | A3 | |

| N° | Affaire | Itinéraire | Tronçon | Phase | Num. doc. | Type 1 | Type 2 | Indice |
|-------|---------|------------|---------|-------|-----------|--------|--------|--------|
| 49988 | RCHNS | ITNR5 | TR4 | EP | 2.2b | CDP | SOL2 | D01 |

Projet EDELIS

BMW Bordeaux



Voie unidirectionnelle 2.00
Largeur 0.80 (y compris bordure)

Largeur caniveau 25cm) -5.75

Avenue J. F. Kennedy

Largeur caniveau 25 cm) -5.75

Largeur 0.80 (y compris bordure)
Voie unidirectionnelle 2.00

Rue de l'Amitié

Légende :

- Périmètre soumis à concertation
- Implantation synoptique de la signalétique RCHNS - à définir de manière plus détaillée au stade AVP
- Enrobé noir classique pour piste cyclable
- Enrobé noir classique pour trottoir
- Enrobé noir classique pour accès charretières
- Revêtement en résine pour traversée RCHNS
- Prairie engazonnée
- Tapissantes et vivaces
- Arceau vélo
- Poteau // Abri bus existant déposé/reposé
- Arbre tige
- Cépée ou arbre de petit développement

Aménagement de l'axe Avenues Carnot-Kennedy - Cenon et Lormont / Dossier de concertation
 Solution 2 - Trottoirs et aménagements cyclables confortables
 Acquisition foncière - Carrefour à feux sur Kennedy / Carnot modifié

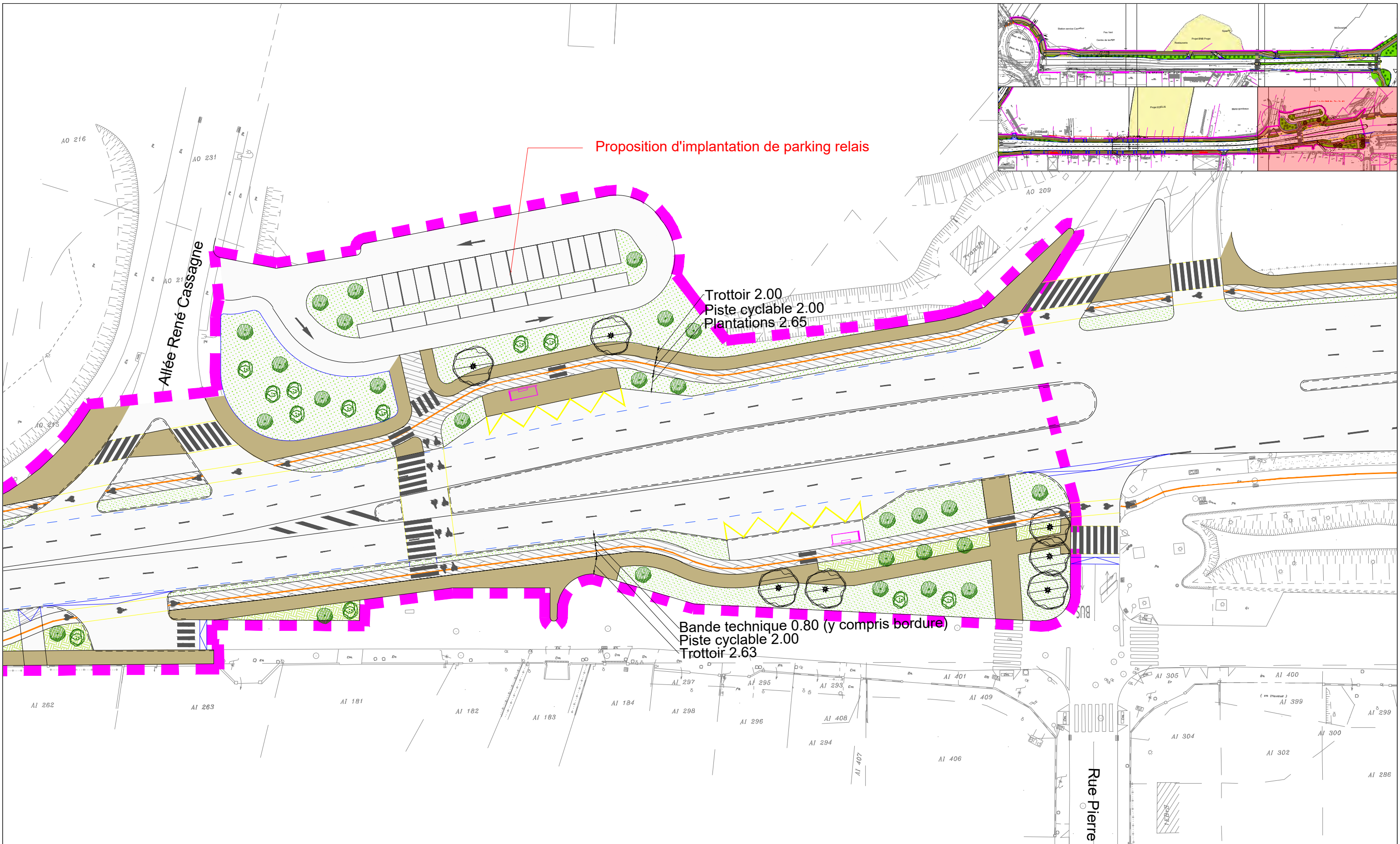


MAÎTRE D'ŒUVRE (MANDATAIRE)
 SETEC INTERNATIONAL
 Etablissement de Bordeaux _ 42-44, rue Général de Larminat,
 33 000 Bordeaux
 Tél : +33 (0)5 24 54 55 00 - www.setec.fr

| Indice | Suivi des modifications | Conception | Vérif. / Valid. | Visa Mandataire |
|--------|-------------------------------|------------|-----------------|-----------------|
| D00 | Modification selon avis MOA | AEN / AAK | AAK / FZY | AME |
| D01 | Modification de présentations | AEN / AAK | AAK / FZY | AME |

| Date | Echelle | Format d'impression | Nom du fichier |
|-----------|---------|---------------------|----------------|
| Juin 2023 | 1/500 | A3 | |

| N° | Affaire | Itinéraire | Tronçon | Phase | Num. doc. | Type 1 | Type 2 | Indice |
|-------|---------|------------|---------|-------|-----------|--------|--------|--------|
| 49988 | RCHNS | ITNR5 | TR4 | EP | 2.2b | CDP | SOL2 | D01 |



Légende :

- Périmètre soumis à concertation
- Implantation synoptique de la signalétique RCHNS - à définir de manière plus détaillée au stade AVP
- Enrobé noir classique pour piste cyclable
- Enrobé noir classique pour trottoir
- Enrobé noir classique pour accès charretières
- Revêtement en résine pour traversée RCHNS
- Prairie engazonnée
- Tapissantes et vivaces
- Arceau vélo
- Poteau // Abri bus existant déposé/reposé
- Arbre tige
- Cépée ou arbre de petit développement

Aménagement de l'axe Avenues Carnot-Kennedy - Cenon et Lormont / Dossier de concertation
 Solution 2 - Trottoirs et aménagements cyclables confortables
 Acquisition foncière - Carrefour à feux sur Kennedy / Carnot modifié



MAÎTRE D'ŒUVRE (MANDATAIRE)
 SETEC INTERNATIONAL
 Etablissement de Bordeaux _ 42-44, rue Général de Laminat,
 33 000 Bordeaux
 Tél : +33 (0)5 24 54 55 00 - www.setec.fr

| Indice | Suivi des modifications | Conception | Vérif. / Valid. | Visa Mandataire |
|--------|-------------------------------|------------|-----------------|-----------------|
| D00 | Modification selon avis MOA | AEN / AAK | AAK / FZY | AME |
| D01 | Modification de présentations | AEN / AAK | AAK / FZY | AME |

| Date | Echelle | Format d'impression | Nom du fichier |
|-----------|---------|---------------------|----------------|
| Juin 2023 | 1/500 | A3 | |

| N° | Affaire | Itinéraire | Tronçon | Phase | Num. doc. | Type 1 | Type 2 | Indice |
|-------|---------|------------|---------|-------|-----------|--------|--------|--------|
| 49988 | RCHNS | ITNR5 | TR4 | EP | 2.2b | CDP | SOL2 | D01 |