

## Aménagement de l'axe Avenues Carnot-Kennedy - Cenon et Lormont

### Dossier de concertation

#### Solution 1 - Trottoirs et aménagements cyclables confortables et paysagers

#### Pas d'acquisition foncière - Carrefour giratoire sur Kennedy / Carnot

Indice	Suivi des modifications	Conception	Vérif. / Valid.	Visa Mandataire
A00	Première édition	AEN / CTA / FLE	FLE / SFY	AME
B00	Modification selon avis MOA	AEN / AAK	AAK / SFY	AME

#### SETEC INTERNATIONAL

Etablissement de Bordeaux \_ 42-44, rue Général de Larminat, 33 000 Bordeaux  
Tél : +33 (0)5 24 54 55 00 - [www.setec.fr](http://www.setec.fr)



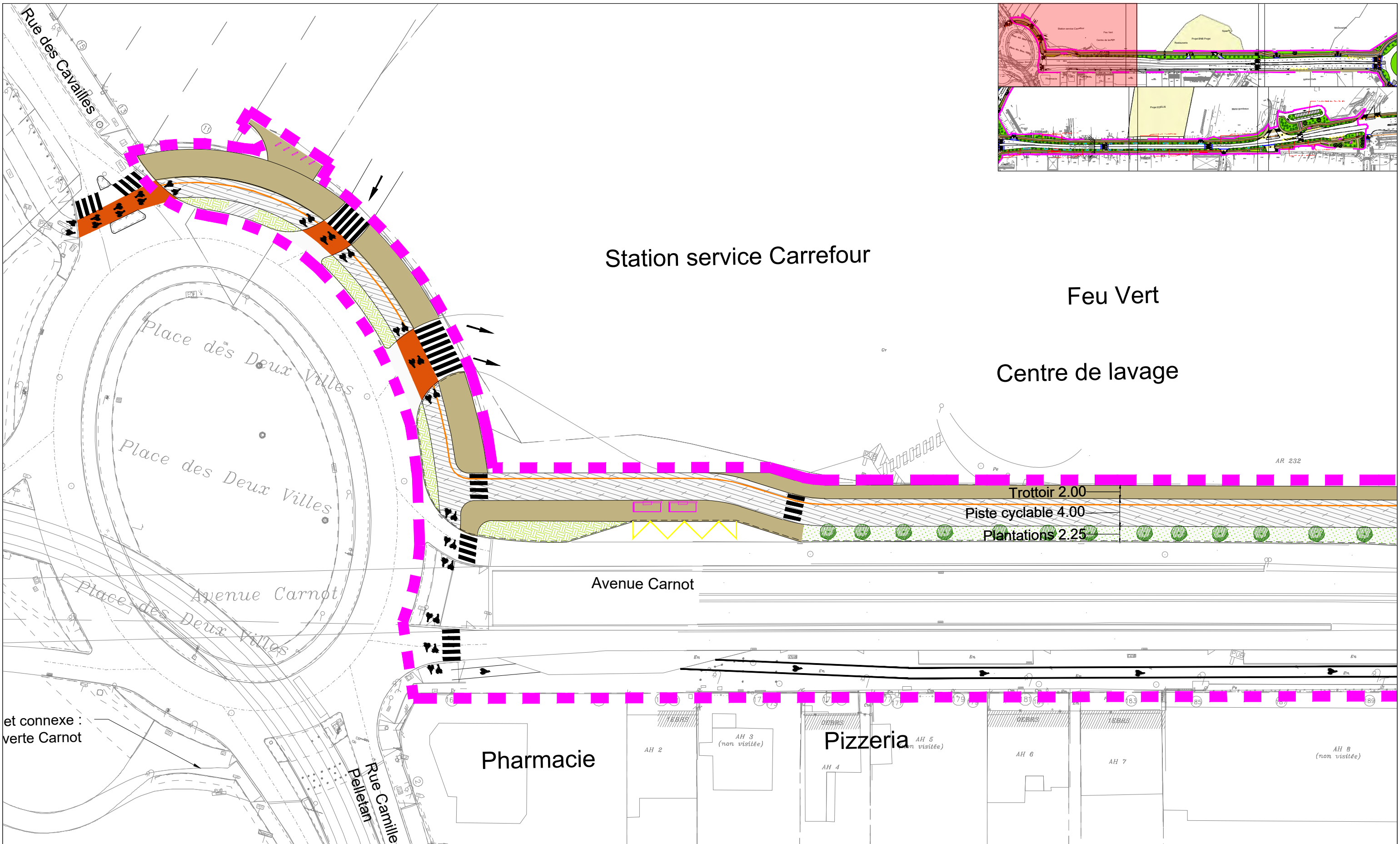
#### SIGNES PAYSAGES

Agence Sud-Ouest \_ 102 Cours Victor Hugo, 33 130 Bègles  
Tél : +33 (0)5 56 31 51 18 - [bordeaux@signes-paysages.fr](mailto:bordeaux@signes-paysages.fr) - [www.signes-paysages.fr](http://www.signes-paysages.fr)

*signes\_paysages*

Date	Echelle	Format d'impression	Nom du fichier
Juin 2023	-		-

49988	RCHNS	ITNR5	TR4	EP	CDP	SOL1	-	2.2A	C00
N°	Affaire	Itinéraire	Tronçon	Phase	Type 1	Type 2	Echelle	Num. doc	Indice



**Légende :**

- Périmètre soumis à concertation
- Implantation synoptique de la signalétique RCHNS - à définir de manière plus détaillée au stade AVP
- Enrobé noir classique pour piste cyclable
- Enrobé noir classique pour trottoir
- Enrobé noir classique pour accès charretières
- Revêtement en résine pour traversée RCHNS
- Prairie engazonnée
- Tapissantes et vivaces
- Arceau vélo
- Poteau // Abri bus existant déposé/reposé
- Arbre tige
- Cépée ou arbre de petit développement

Aménagement de l'axe Avenues Carnot-Kennedy - Cenon et Lormont / Dossier de concertation  
 Solution 1 - Trottoirs et aménagements cyclables confortables et paysagers  
 Pas d'acquisition foncière - Carrefour giratoire sur Kennedy / Carnot

MAÎTRE D'ŒUVRE (MANDATAIRE)  
 SETEC INTERNATIONAL  
 Etablissement de Bordeaux \_ 42-44, rue Général de Larnat,  
 33 000 Bordeaux  
 Tél : +33 (0)5 24 54 55 00 - www.setec.fr

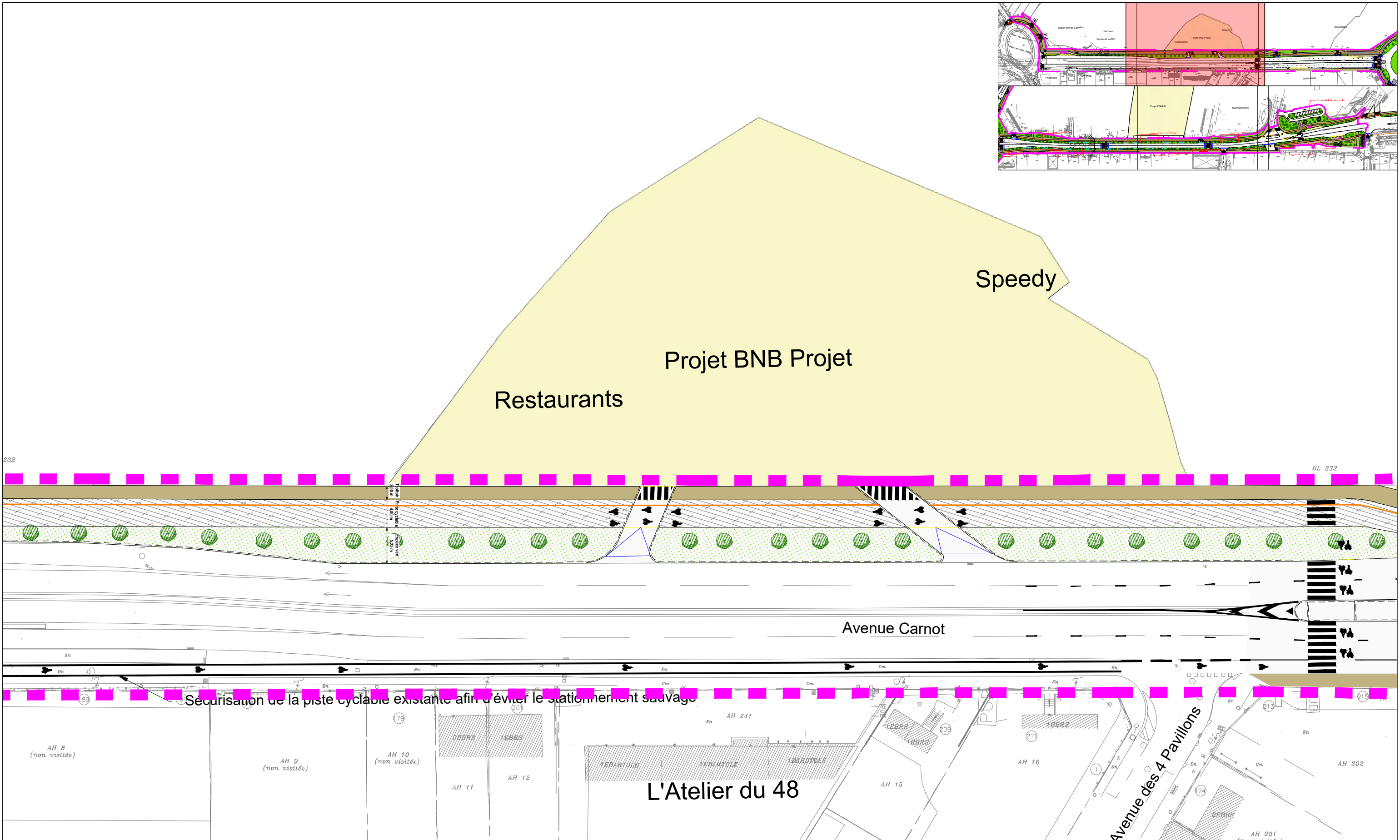
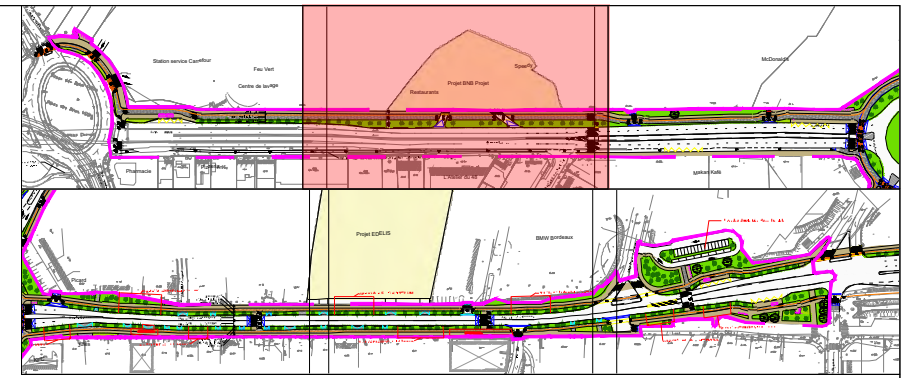
Indice	Suivi des modifications	Conception	Vérif. / Valid.	Visa Mandataire
D00	Modification selon avis MOA	AEN / AAK	AAK / FZY	AME
D01	Modification de présentations	AEN / AAK	AAK / FZY	AME

Date	Echelle	Format d'impression	Nom du fichier
Juin 2023	1/500	A3	

N°	Affaire	Itinéraire	Tronçon	Phase	Num. doc.	Type 1	Type 2	Indice
49988	RCHNS	ITNR5	TR4	EP	2.2a	CDP	SOL1	D01



**Légende :**

- Périmètre soumis à concertation
- Implantation synoptique de la signalétique RCHNS - à définir de manière plus détaillée au stade AVP
- Enrobé noir classique pour piste cyclable
- Enrobé noir classique pour trottoir
- Enrobé noir classique pour accès charretières
- Revêtement en résine pour traversée RCHNS
- Prairie engazonnée
- Tapissantes et vivaces
- Arceau vélo
- Poteau // Abri bus existant déposé/reposé
- Arbre tige
- Cépée ou arbre de petit développement

Aménagement de l'axe Avenues Carnot-Kennedy - Cenon et Lormont / Dossier de concertation  
 Solution 1 - Trottoirs et aménagements cyclables confortables et paysagers  
 Pas d'acquisition foncière - Carrefour giratoire sur Kennedy / Carnot

MAITRE D'OEUVRE (MANDATAIRE)  
 SETEC INTERNATIONAL  
 Etablissement de Bordeaux - 42-44, rue Général de Lamoignon  
 33 000 Bordeaux  
 Tél : +33 (0)5 24 54 55 00 - www.setec.fr

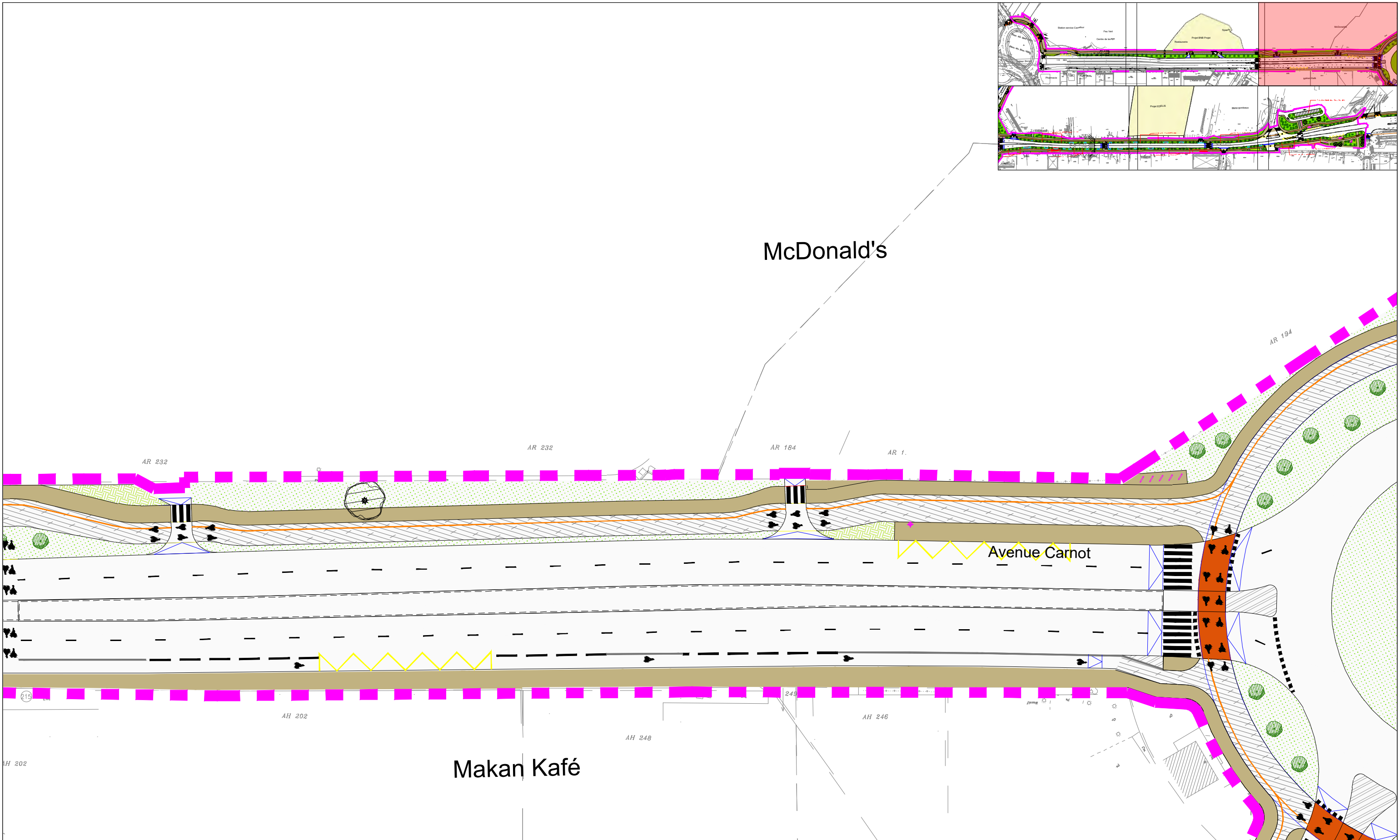
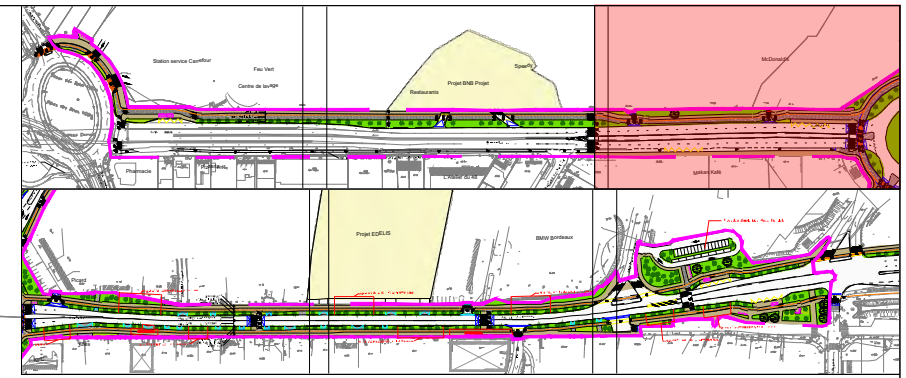
Indice	Suivi des modifications	Conception	Vérif. / Valid.	Visa Mandataire
D00	Modification selon avis MOA	AEN / AAK	AAK / FZY	AME
D01	Modification de présentations	AEN / AAK	AAK / FZY	AME

Date	Echelle	Format d'impression	Nom du fichier
Juin 2023	1/500	A3	

N°	Affaire	Itinéraire	Tronçon	Phase	Num. doc.	Type 1	Type 2	Indice
49988	RCHNS	ITNR5	TR4	EP	2.2a	CDP	SOL1	D01



**Légende :**

- Périmètre soumis à concertation
- Implantation synoptique de la signalétique RCHNS - à définir de manière plus détaillée au stade AVP
- Enrobé noir classique pour piste cyclable
- Enrobé noir classique pour trottoir
- Enrobé noir classique pour accès charretières
- Revêtement en résine pour traversée RCHNS
- Prairie engazonnée
- Tapissantes et vivaces
- Arceau vélo
- Poteau // Abri bus existant déposé/reposé
- Arbre tige
- Cépée ou arbre de petit développement

Aménagement de l'axe Avenues Carnot-Kennedy - Cenon et Lormont / Dossier de concertation  
 Solution 1 - Trottoirs et aménagements cyclables confortables et paysagers  
 Pas d'acquisition foncière - Carrefour giratoire sur Kennedy / Carnot

MAITRE D'OEUVRE (MANDATAIRE)  
 SETEC INTERNATIONAL  
 Etablissement de Bordeaux \_ 42-44, rue Général de Larminat,  
 33 000 Bordeaux  
 Tél : +33 (0)5 24 54 55 00 - www.setec.fr

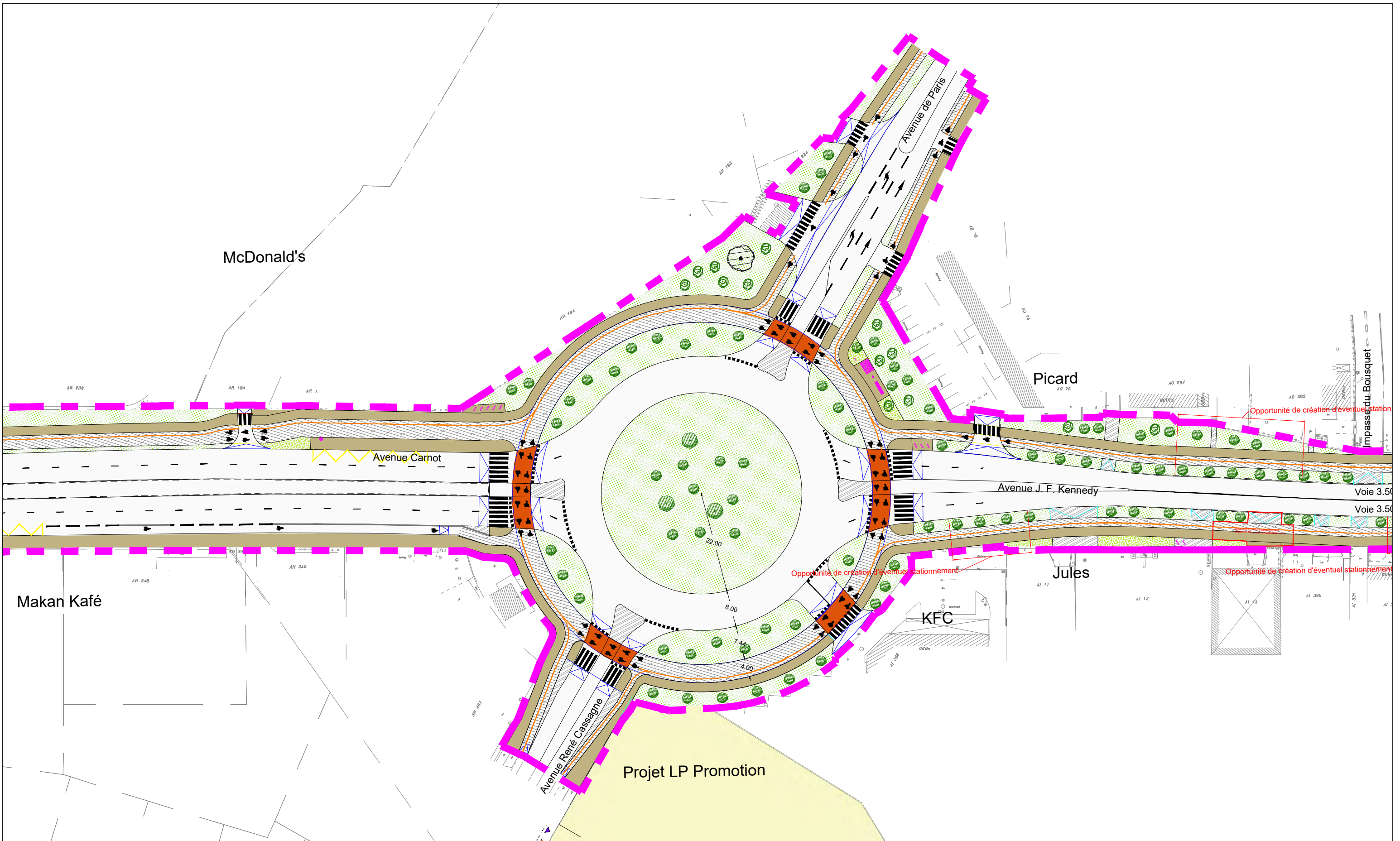
Indice	Suivi des modifications	Conception	Vérif. / Valid.	Visa Mandataire
D00	Modification selon avis MOA	AEN / AAK	AAK / FZY	AME
D01	Modification de présentations	AEN / AAK	AAK / FZY	AME

Date	Echelle	Format d'impression	Nom du fichier
Juin 2023	1/500	A3	

N°	Affaire	Itinéraire	Tronçon	Phase	Num. doc.	Type 1	Type 2	Indice
49988	RCHNS	ITNR5	TR4	EP	2.2a	CDP	SOL1	D01



**Légende :**

- Périmètre soumis à concertation
- Implantation synoptique de la signalétique RCHNS - à définir de manière plus détaillée au stade AVP
- Enrobé noir classique pour piste cyclable
- Enrobé noir classique pour accès charretières
- Prairie engazonnée
- Arceau vélo
- Arbre tige
- Enrobé noir classique pour trottoir
- Revêtement en résine pour traversée RCHNS
- Tapissantes et vivaces
- Poteau // Abri bus existant déposé/reposé
- Cépée ou arbre de petit développement

Aménagement de l'axe Avenues Carnot-Kennedy - Cenon et Lormont / Dossier de concertation  
 Solution 1 - Trottoirs et aménagements cyclables confortables et paysagers  
 Pas d'acquisition foncière - Carrefour giratoire sur Kennedy / Carnot



MAÎTRE D'ŒUVRE (MANDATAIRE)  
 SETEC INTERNATIONAL  
 Etablissement de Bordeaux - 42-44, rue Général de Laminat  
 33 000 Bordeaux  
 Tél : +33 (0)5 24 54 55 00 - www.setec.fr

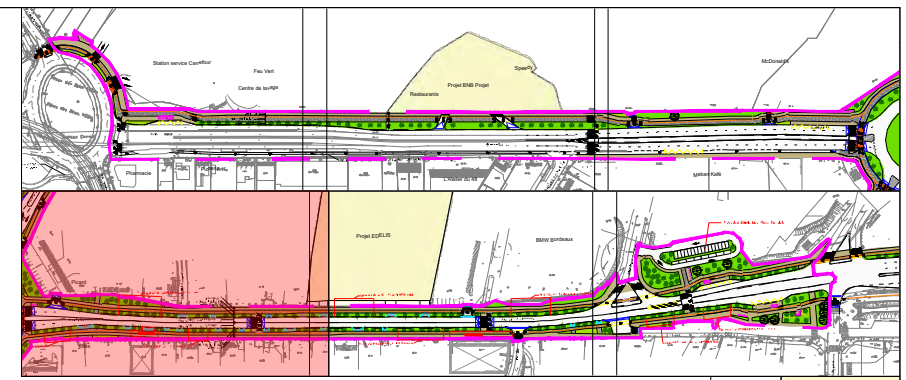
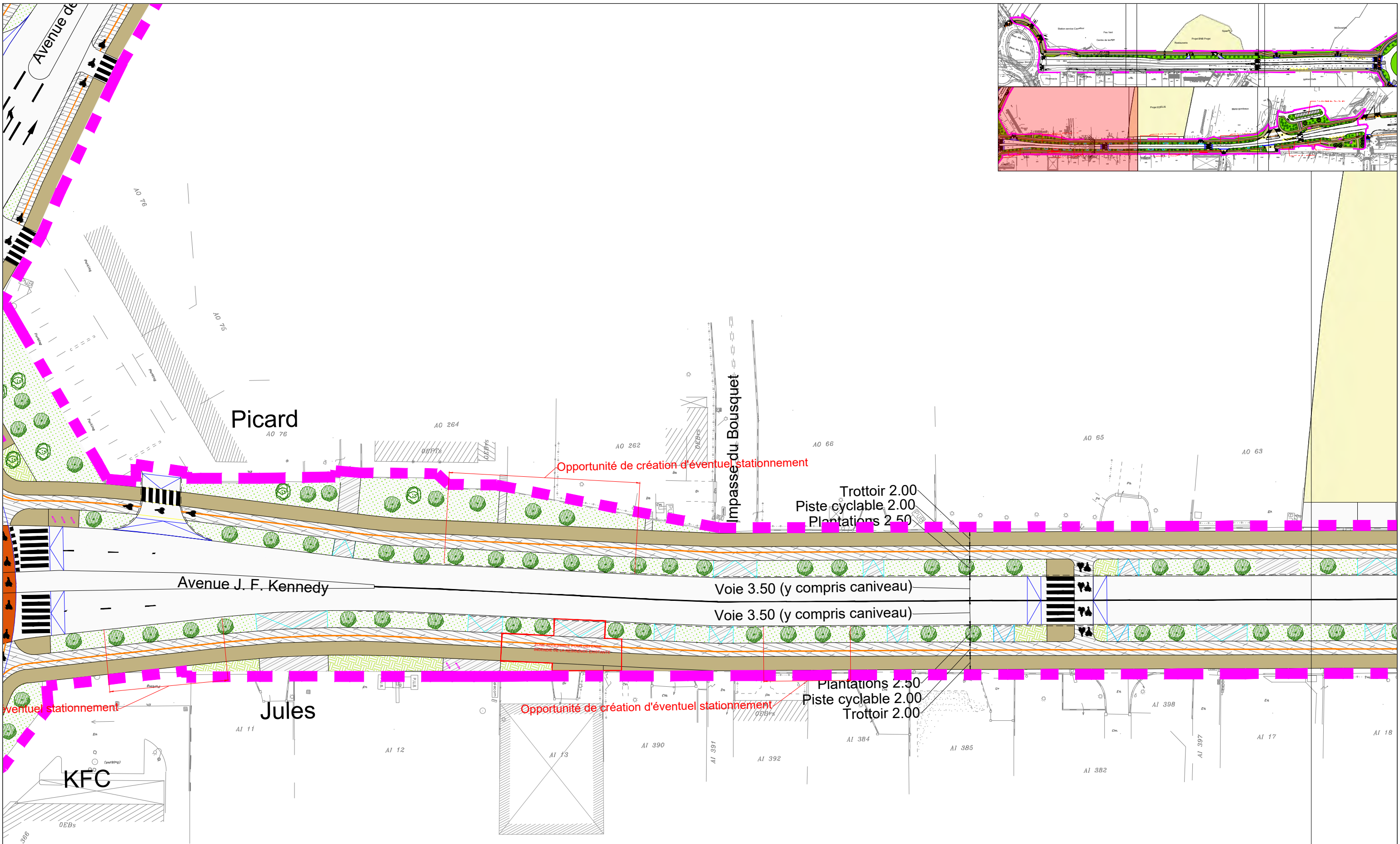
Indice	Suivi des modifications	Conception	Vérif. / Valid.	Visa Mandataire
D00	Modification selon avis MOA	AEN / AAK	AAK / FZY	AME
D01	Modification de présentations	AEN / AAK	AAK / FZY	AME

Date	Echelle	Format d'impression	Nom du fichier
Juin 2023	1/1000	A3	

49988	RCHNS	ITNR5	TR4	EP	2.2a	CDP	SOL1	D01
N°	Affaire	Itinéraire	Tronçon	Phase	Num. doc.	Type 1	Type 2	Indice



**Légende :**

- Périmètre soumis à concertation
- Implantation synoptique de la signalétique RCHNS - à définir de manière plus détaillée au stade AVP
- Enrobé noir classique pour piste cyclable
- Enrobé noir classique pour trottoir
- Enrobé noir classique pour accès charretières
- Revêtement en résine pour traversée RCHNS
- Prairie engazonnée
- Tapissantes et vivaces
- Arceau vélo
- Poteau // Abri bus existant déposé/reposé
- Arbre tige
- Cépée ou arbre de petit développement

Aménagement de l'axe Avenues Carnot-Kennedy - Cenon et Lormont / Dossier de concertation  
 Solution 1 - Trottoirs et aménagements cyclables confortables et paysagers  
 Pas d'acquisition foncière - Carrefour giratoire sur Kennedy / Carnot



MAÎTRE D'ŒUVRE (MANDATAIRE)  
 SETEC INTERNATIONAL  
 Etablissement de Bordeaux - 42-44, rue Général de Lamoignon  
 33 000 Bordeaux  
 Tél : +33 (0)5 24 54 55 00 - www.setec.fr

Indice	Suivi des modifications	Conception	Vérif. / Valid.	Visa Mandataire
D00	Modification selon avis MOA	AEN / AAK	AAK / FZY	AME
D01	Modification de présentations	AEN / AAK	AAK / FZY	AME

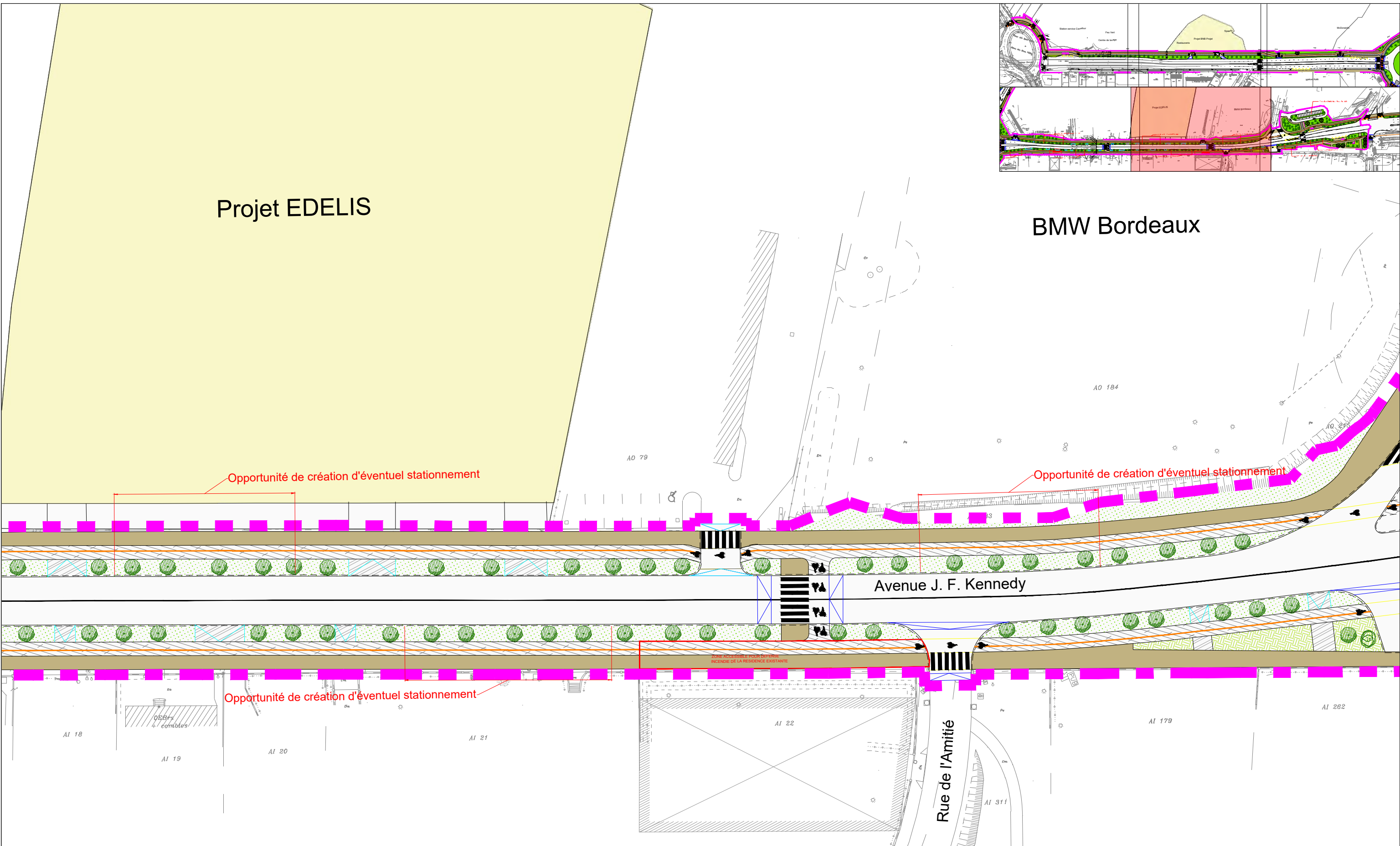
Date	Echelle	Format d'impression	Nom du fichier
Juin 2023	1/500	A3	

N°	Affaire	Itinéraire	Tronçon	Phase	Num. doc.	Type 1	Type 2	Indice
49988	RCHNS	ITNR5	TR4	EP	2.2a	CDP	SOL1	D01

Projet EDELIS

BMW Bordeaux



**Légende :**

- Périmètre soumis à concertation
- Implantation synoptique de la signalétique RCHNS - à définir de manière plus détaillée au stade AVP
- Enrobé noir classique pour piste cyclable
- Enrobé noir classique pour accès charretières
- Prairie engazonnée
- Arceau vélo
- Arbre tige
- Enrobé noir classique pour trottoir
- Revêtement en résine pour traversée RCHNS
- Tapissantes et vivaces
- Poteau // Abri bus existant déposé/reposé
- Cépée ou arbre de petit développement

Aménagement de l'axe Avenues Carnot-Kennedy - Cenon et Lormont / Dossier de concertation  
 Solution 1 - Trottoirs et aménagements cyclables confortables et paysagers  
 Pas d'acquisition foncière - Carrefour giratoire sur Kennedy / Carnot

MAITRE D'OEUVRE (MANDATAIRE)  
 SETEC INTERNATIONAL  
 Etablissement de Bordeaux \_ 42-44, rue Général de Larnat,  
 33 000 Bordeaux  
 Tél : +33 (0)5 24 54 55 00 - www.setec.fr

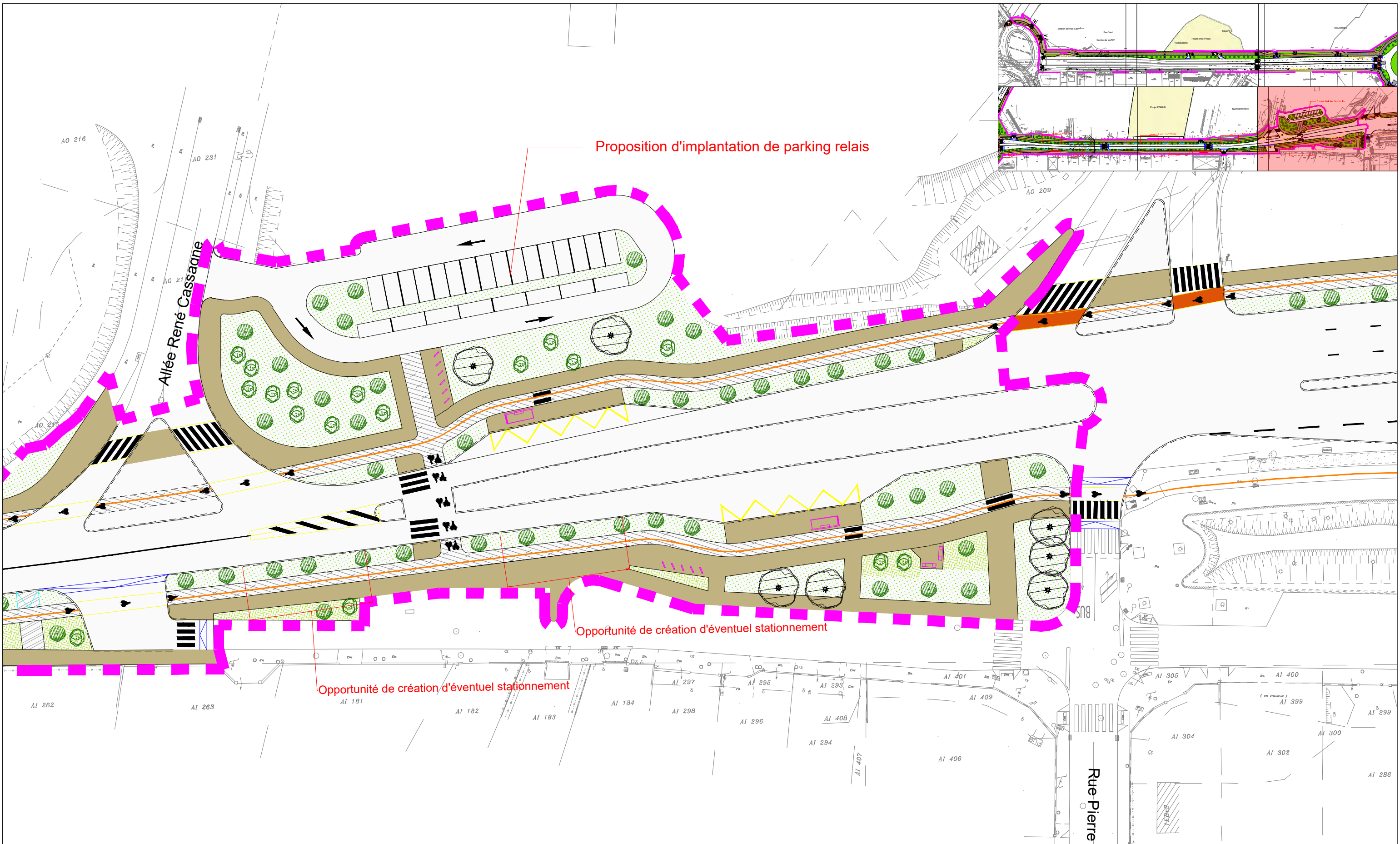
Indice	Suivi des modifications	Conception	Vérif. / Valid.	Visa Mandataire
D00	Modification selon avis MOA	AEN / AAK	AAK / FZY	AME
D01	Modification de présentations	AEN / AAK	AAK / FZY	AME

Date	Echelle	Format d'impression	Nom du fichier
Juin 2023	1/500	A3	

N°	Affaire	Itinéraire	Tronçon	Phase	Num. doc.	Type 1	Type 2	Indice
49988	RCHNS	ITNR5	TR4	EP	2.2a	CDP	SOL1	D01



**Légende :**

- Périmètre soumis à concertation
- Implantation synoptique de la signalétique RCHNS - à définir de manière plus détaillée au stade AVP
- Enrobé noir classique pour piste cyclable
- Enrobé noir classique pour trottoir
- Enrobé noir classique pour accès charretières
- Revêtement en résine pour traversée RCHNS
- Prairie engazonnée
- Tapissantes et vivaces
- Arceau vélo
- Poteau // Abri bus existant déposé/reposé
- Arbre tige
- Cépée ou arbre de petit développement

Aménagement de l'axe Avenues Carnot-Kennedy - Cenon et Lormont / Dossier de concertation  
 Solution 1 - Trottoirs et aménagements cyclables confortables et paysagers  
 Pas d'acquisition foncière - Carrefour giratoire sur Kennedy / Carnot



MAÎTRE D'ŒUVRE (MANDATAIRE)  
 SETEC INTERNATIONAL  
 Etablissement de Bordeaux \_ 42-44, rue Général de Lamoignon  
 33 000 Bordeaux  
 Tél : +33 (0)5 24 54 55 00 - www.setec.fr

Indice	Suivi des modifications	Conception	Vérif. / Valid.	Visa Mandataire
D00	Modification selon avis MOA	AEN / AAK	AAK / FZY	AME
D01	Modification de présentations	AEN / AAK	AAK / FZY	AME

Date	Echelle	Format d'impression	Nom du fichier
Juin 2023	1/500	A3	

N°	Affaire	Itinéraire	Tronçon	Phase	Num. doc.	Type 1	Type 2	Indice
49988	RCHNS	ITNR5	TR4	EP	2.2a	CDP	SOL1	D01