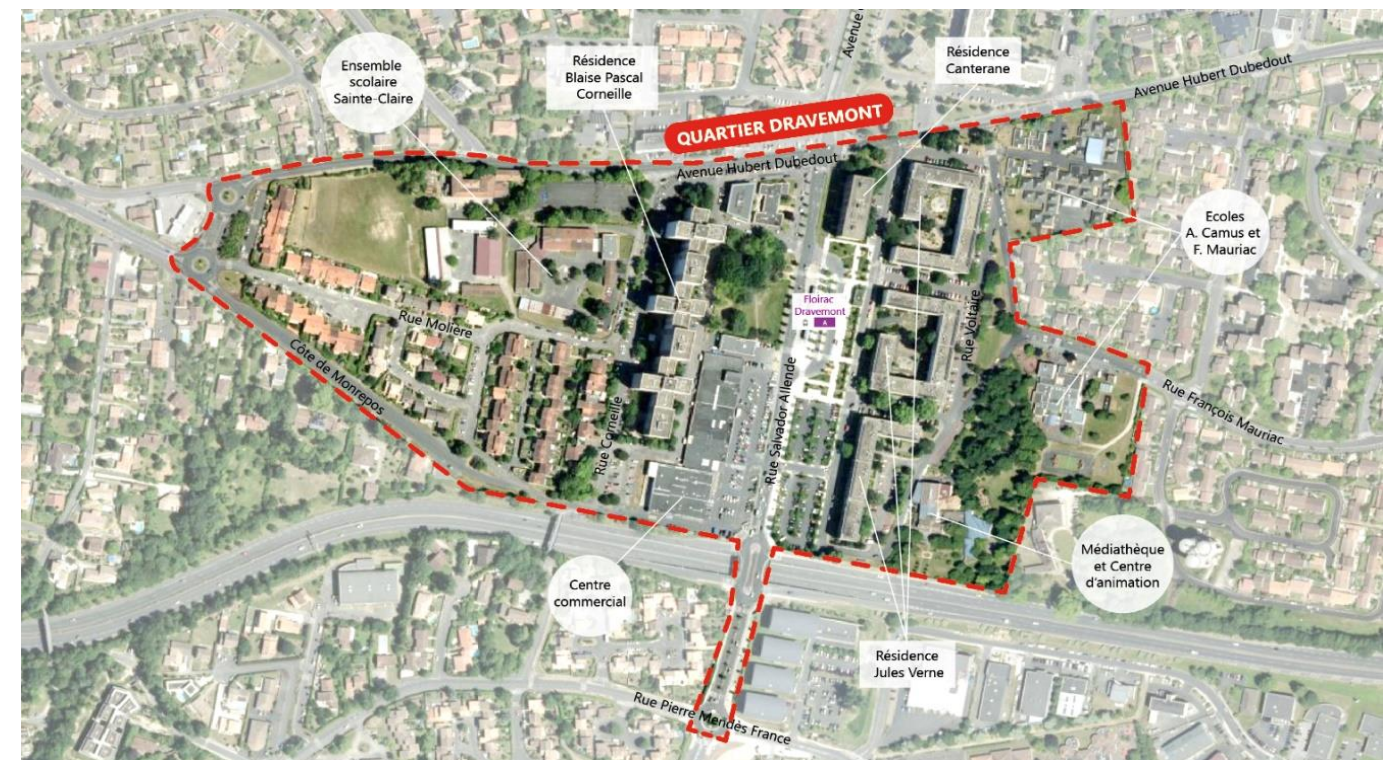


PROJET DE RENOUVELLEMENT URBAIN QUARTIER DE DRAVEMONT COMMUNE DE FLOIRAC

DOSSIER D'ENQUETE PREALABLE A LA DECLARATION DE PROJET

Pièce 2 – Etude d'impact



SOMMAIRE

LISTE DES FIGURES	6
LISTE DES TABLEAUX.....	9
LISTE DES GRAPHIQUES	9
I - RESUME NON-TECHNIQUE.....	10
I.1 - EN QUOI CONSISTE LE PROJET DE RENOUVELLEMENT URBAIN DE DRAVEMONT ?	10
I.1.1 - OU SE SITUE LE PROJET ?.....	10
I.1.2 - QUI EST A L'ORIGINE DU PROJET ?	10
I.1.3 - POURQUOI METTRE EN PLACE UN PROJET DE RENOUVELLEMENT URBAIN A DRAVEMONT ?	10
I.1.4 - QUELLES SONT LES GRANDES ORIENTATIONS DU PROJET ?	11
I.1.5 - QUELS AMENAGEMENTS SONT PREVUS EN MATIERE D'HABITAT ?.....	11
I.1.6 - QUELS AMENAGEMENTS SONT PREVUS EN MATIERE D'ESPACES PUBLICS ?	11
I.1.7 - QUELS AMENAGEMENTS SONT PREVUS EN MATIERE DE COMMERCE ?	11
I.1.8 - QUELS AMENAGEMENTS SONT PREVUS EN MATIERE D'EQUIPEMENTS ?.....	11
I.1.9 - QUELLES EMISSIONS ET NUISANCES LE PROJET ENGENDRERA-T-IL ?	13
I.1.10 - LE PROJET EST-IL COMPATIBLE AVEC LES DOCUMENTS D'AMENAGEMENT ET D'URBANISME ?	13
I.2 - QUEL EST L'ETAT ACTUEL DE L'ENVIRONNEMENT DU QUARTIER DE DRAVEMONT ?	13
I.2.1 - MILIEU PHYSIQUE	13
I.2.1.1 - TOPOGRAPHIE	13
I.2.1.2 - GEOLOGIE	13
I.2.1.3 - CLIMAT	13
I.2.1.4 - EAUX SUPERFICIELLES	13
I.2.1.5 - EAUX SOUTERRAINES.....	13
I.2.2 - MILIEU NATUREL	13
I.2.2.1 - PERIMETRES A STATUT	13
I.2.2.2 - HABITATS NATURELS	13
I.2.2.3 - ZONES HUMIDES.....	13
I.2.2.4 - FLORE	14
I.2.2.5 - OISEAUX.....	14
I.2.2.6 - CHIROPTERES	14
I.2.2.7 - AUTRES MAMMIFERES	14
I.2.2.8 - AMPHIBIENS	14
I.2.2.9 - REPTILES.....	14
I.2.2.10 - INSECTES	14
I.2.2.11 - SYNTHESE DES ENJEUX NATURELS.....	14
I.2.3 - MILIEU HUMAIN	15
I.2.3.1 - POPULATION	15
I.2.3.2 - OCCUPATION DU SOL	16
I.2.3.3 - HABITAT	16
I.2.3.4 - ESPACES RESIDUELS.....	16
I.2.3.5 - EQUIPEMENTS.....	16
I.2.3.6 - COMMERCES ET ACTIVITES	16
I.2.3.7 - PATRIMOINE ARCHITECTURAL ET PAYSAGER	17
I.2.3.8 - MOBILITES.....	17
I.2.3.9 - RISQUES NATURELS ET TECHNOLOGIQUES	17
I.2.3.10 - POLLUTION DE L'AIR, BRUIT ET SANTE HUMAINE.....	17
I.2.3.11 - RESEAUX	17
I.3 - QUELS SERONT LES IMPACTS DU PROJET SUR L'ENVIRONNEMENT ?	17
I.3.1 - LES IMPACTS DURANT LA PHASE CHANTIER	17
I.3.1.1 - MILIEU PHYSIQUE	17
I.3.1.2 - MILIEU NATUREL	18
I.3.1.3 - MILIEU HUMAIN	18
I.3.2 - LES IMPACTS DURANT LA PHASE EXPLOITATION	19
I.3.2.1 - MILIEU PHYSIQUE	19
I.3.2.2 - MILIEU NATUREL	19
I.3.2.3 - MILIEU HUMAIN	20
I.4 - LE PROJET AUGMENTERA-T-IL LA VULNERABILITE DE DRAVEMONT A DES RISQUES D'ACCIDENTS OU DE CATASTROPHES MAJEURS ?	22
I.5 - UNE ALTERNATIVE AU PROJET A-T-ELLE ETE ENVISAGEE PAR LE MAITRE D'OUVRAGE ?	22
I.6 - QUELLES MESURES SERONT PRISES POUR EVITER, REDUIRE OU COMPENSER LES IMPACTS SUR L'ENVIRONNEMENT ?	22
I.6.1 - LES MESURES DURANT LA PHASE CHANTIER	22
I.6.1.1 - LA CHARTE DE CHANTIER PROPRE ET A FAIBLES NUISANCES	22
I.6.1.2 - MILIEU PHYSIQUE	22
I.6.1.3 - MILIEU NATUREL	22
I.6.1.4 - MILIEU HUMAIN	22
I.6.2 - LES MESURES DURANT LA PHASE EXPLOITATION	23
I.6.2.1 - MILIEU PHYSIQUE	23
I.6.2.2 - MILIEU NATUREL	23
I.6.2.3 - MILIEU HUMAIN	23
I.7 - COMMENT S'ASSURERA-T-ON DE LA BONNE APPLICATION DES MESURES ?	23
I.8 - COMMENT ET PAR QUI ONT ETE REALISEES LES ETUDES ?	23
II - DESCRIPTION DU PROJET	24
II.1 - LOCALISATION DU PROJET ET BREVE DESCRIPTION DU SITE	24
II.2 - PRESENTATION D'ENSEMBLE DU PROJET	25
II.2.1 - PRINCIPAUX ENJEUX DU PROJET	25
II.2.2 - 5 GRANDES COMPOSANTES DU PROJET	28
II.2.2.1 - L'ENTREE DE VILLE — LA RUE ALLENDE, AXE STRUCTURANT	28
II.2.2.2 - LA GRANDE PROMENADE EST/OUEST	28
II.2.2.3 - LA NOUVELLE POLARITE DE QUARTIER	28
II.2.2.4 - DIVERSIFICATION, LA VILLE INCLUSIVE	28
II.2.2.5 - LA PLACE DES ACTIVITES, ENTRE REQUALIFICATION ET DEVELOPPEMENT	28
II.2.3 - DESCRIPTIF DU PROJET PAR SECTEUR	29
II.2.3.1 - CLOS DES VERGNES.....	29
II.2.3.2 - A L'OUEST, LA REPRISE DES RUES MOLIERE ET CORNEILLE.....	29
II.2.3.3 - LE BATIMENT BLAISE PASCAL CORNEILLE ET SES ABORDS	29
II.2.3.4 - LA CENTRALITE COMMERCIALE.....	29
II.2.3.5 - UNE CENTRALITE RENFORCEE PAR UN EQUIPEMENT MAJEUR	29
II.2.3.6 - LE SQUARE.....	29
II.2.3.7 - A L'EST, ESPACE PUBLIC ET REFONTE DU PARCELLAIRE DE L'ENSEMBLE JULES VERNE VALORISANT LES CONTINUITES AVEC LE FUTUR GROUPE SCOLAIRE ET LE PARC	29
II.2.3.8 - NOUVEAU GROUPE SCOLAIRE ET NOUVEAUX LOGEMENTS, LA MUTATION AMBITIEUSE DU SECTEUR EST	29

II.2.4 -	CAHIER DES CHARGES ACOUSTIQUE IMPOSE AUX CONSTRUCTIONS.....	30	II.7.4 -	PHASAGE SUR LE SECTEUR EST.....	55
II.2.5 -	GESTION DES EAUX DE RUISSELLEMENT PLUVIAL ISSUES DU PROJET.....	30	II.8 -	CONDITIONS D'EXPLOITATION.....	56
II.2.6 -	DEVELOPPEMENT DES ENERGIES RENOUVELABLES ET DE RECUPERATION (ENR&R).....	30	II.8.1 -	PENDANT TRAVAUX.....	56
II.2.7 -	SYNTHESE DES ORIENTATIONS DU PROJET.....	31	II.8.1.1 -	DEMOLITIONS.....	56
II.3 -	PROGRAMMATION EN MATIERE D'ESPACES PUBLICS : MAILLER ET RELIER LES DIFFERENTES ENTITES DU QUARTIER.....	36	II.8.1.2 -	CONSTRUCTIONS.....	56
II.3.1 -	STRATEGIE GLOBALE.....	36	II.8.2 -	APRES TRAVAUX.....	56
II.3.2 -	SQUARE ALLENDE.....	36	II.9 -	COMPATIBILITE DU PROJET AVEC LES DOCUMENTS D'URBANISME EN VIGUEUR.....	57
II.3.3 -	ESPACE PUBLIC DU NOUVEAU GROUPE SCOLAIRE.....	37	II.9.1 -	SCHEMA DE COHERENCE TERRITORIALE (SCoT).....	57
II.3.4 -	EVOLUTION DE LA DOMANIALITE FONCIERE.....	37	II.9.1.1 -	PROJET D'AMENAGEMENT ET DE DEVELOPPEMENT DURABLES (PADD).....	57
II.3.5 -	MAILLAGE VIAIRE.....	38	II.9.1.2 -	DOCUMENT D'ORIENTATIONS ET D'OBJECTIFS (D2O).....	57
II.3.6 -	AMENAGEMENTS CYCLABLES.....	38	II.9.1.3 -	DOCUMENT D'AMENAGEMENT COMMERCIAL (DAC).....	57
II.3.7 -	RUE SALVADOR ALLENDE.....	39	II.9.1.4 -	COMPATIBILITE DU PROJET AVEC LE SCoT.....	57
II.3.8 -	AVENUE HUBERT DUBEDOUT.....	39	II.9.2 -	PLAN LOCAL D'URBANISME (PLU).....	57
II.3.9 -	RUE BLAISE PASCAL.....	40	II.9.2.1 -	PROJET D'AMENAGEMENT ET DE DEVELOPPEMENT DURABLES (PADD).....	57
II.3.10 -	RUE MOLIÈRE.....	41	II.9.2.2 -	ORIENTATIONS D'AMENAGEMENT ET DE PROGRAMMATION (OAP).....	58
II.3.11 -	RUE CHARLES PEGUY.....	41	II.9.2.3 -	PROGRAMME D'ORIENTATIONS ET D' ACTIONS HABITAT.....	58
II.3.12 -	RUE COLETTE.....	42	II.9.2.4 -	PROGRAMME D'ORIENTATIONS ET D' ACTIONS MOBILITES.....	58
II.3.13 -	RUE JULES VERNE.....	42	II.9.2.5 -	ZONAGE ET REGLEMENT.....	58
II.3.14 -	RUE VOLTAIRE.....	43	II.9.2.6 -	COMPATIBILITE DU PROJET AVEC LE PLU.....	59
II.3.15 -	RUES CORNEILLE ET FONTAINE.....	44	II.9.3 -	SERVITUDES D'UTILITE PUBLIQUE (SUP).....	60
II.3.16 -	GESTION DU STATIONNEMENT.....	45	II.9.3.1 -	SERVITUDE D'ALIGNEMENT.....	60
II.4 -	PROGRAMMATION EN MATIERE D'EQUIPEMENTS : RENDRE LE QUARTIER ATTRACTIF.....	46	II.9.3.2 -	SERVITUDE D'ETABLISSEMENT DES CANALISATIONS ELECTRIQUES.....	60
II.4.1 -	CONSTRUCTION D'UN EQUIPEMENT MAJEUR.....	46	II.9.3.3 -	SERVITUDE DE PROTECTION DES CENTRES DE RECEPTION AUX PERTURBATIONS ELECTROMAGNETIQUES.....	60
II.4.2 -	RECONSTRUCTION DU GROUPE SCOLAIRE.....	47	II.9.3.4 -	SERVITUDE DE PROTECTION DES CENTRES D'EMISSION ET DE RECEPTION AUX OBSTACLES.....	60
II.5 -	PROGRAMMATION EN MATIERE D'HABITAT : QUALITE DES LOGEMENTS ET DIVERSIFICATION.....	50	II.9.3.5 -	COMPATIBILITE DU PROJET AVEC LES SUP.....	60
II.5.1 -	LE PROGRAMME D'INTERVENTION SUR LA RESIDENCE BLAISE PASCAL CORNEILLE.....	50	II.9.4 -	PLANS DE PREVENTION DES RISQUES (PPR).....	61
II.5.1.1 -	LE PROGRAMME DE REHABILITATION.....	50	II.9.5 -	COMPATIBILITE AVEC LE SDAGE.....	62
II.5.1.2 -	LE PROGRAMME DE DIVERSIFICATION FONCTIONNELLE.....	50	III -	SCENARIO DE REFERENCE ET SES EVOLUTIONS AVEC ET SANS MISE EN ŒUVRE DU PROJET.....	63
II.5.1.3 -	LA DIVERSIFICATION RESIDENTIELLE.....	50	III.1 -	SCENARIO DE REFERENCE : DESCRIPTION DES ASPECTS PERTINENTS DE L'ETAT ACTUEL DE L'ENVIRONNEMENT.....	63
II.5.1.4 -	LE REINVESTISSEMENT DES SOUS-SOLS.....	51	III.1.1 -	MILIEU PHYSIQUE.....	63
II.5.1.5 -	LE PROGRAMME DE REQUALIFICATION DES ESPACES EXTERIEURS.....	51	III.1.1.1 -	TOPOGRAPHIE.....	63
II.5.2 -	L'INTERVENTION SUR LA RESIDENCE CLOS DES VERGNES.....	52	III.1.1.2 -	GEOLOGIE.....	63
II.5.3 -	L'INTERVENTION SUR LA RESIDENCE JULES VERNE.....	52	III.1.1.3 -	CLIMAT.....	64
II.5.4 -	LES PROGRAMMES DE CONSTRUCTIONS NEUVES.....	53	III.1.1.4 -	EAUX SUPERFICIELLES.....	64
II.5.5 -	SYNTHESE DU PROGRAMME EN MATIERE D'HABITAT.....	53	III.1.1.5 -	EAUX SOUTERRAINES.....	64
II.6 -	PROGRAMMATION EN MATIERE DE COMMERCE ET D'ACTIVITES : UNE NOUVELLE OFFRE.....	54	III.1.2 -	MILIEU NATUREL.....	66
II.7 -	PHASAGE DES OPERATIONS.....	55	III.1.2.1 -	CONTEXTE ECOLOGIQUE ET PROTECTIONS REGLEMENTAIRES.....	66
II.7.1 -	LES 3 SECTEURS OPERATIONNELS.....	55	III.1.2.2 -	HABITATS NATURELS.....	66
II.7.2 -	PHASAGE SUR LE SECTEUR OUEST.....	55	III.1.2.3 -	ZONES HUMIDES.....	67
II.7.3 -	PHASAGE SUR LE SECTEUR CENTRE.....	55	III.1.2.4 -	FLORE.....	67
			III.1.2.5 -	FAUNE.....	68
			III.1.2.6 -	SYNTHESE DES ENJEUX FAUNISTIQUES ET FLORISTIQUES.....	71

III.1.2.7 - RESEAUX ET FONCTIONNEMENT ECOLOGIQUES	72	V.2.2 - MILIEU NATUREL	112
III.1.2.8 - SYNTHESE ET LOCALISATION DES ENJEUX ECOLOGIQUES VIS-A-VIS DU PROJET	72	V.2.2.1 - HABITATS NATURELS	113
III.1.3 - MILIEU HUMAIN	73	V.2.2.2 - ZONES HUMIDES.....	113
III.1.3.1 - POPULATION	73	V.2.2.3 - FLORE	113
III.1.3.2 - OCCUPATION DU SOL	78	V.2.2.4 - OISEAUX.....	113
III.1.3.3 - HABITAT	80	V.2.2.5 - CHIROPTERES.....	113
III.1.3.4 - ESPACES RESIDUELS.....	86	V.2.2.6 - AUTRES MAMMIFERES.....	113
III.1.3.5 - EQUIPEMENTS.....	86	V.2.2.7 - AMPHIBIENS	114
III.1.3.6 - COMMERCES ET ACTIVITES	86	V.2.2.8 - REPTILES	114
III.1.3.7 - PATRIMOINE ARCHITECTURAL ET PAYSAGER.....	87	V.2.2.9 - INSECTES	114
III.1.3.8 - MOBILITES.....	88	V.2.3 - MILIEU HUMAIN.....	114
III.1.3.9 - RISQUES NATURELS ET TECHNOLOGIQUES	91	V.2.3.1 - POPULATION ET HABITAT	114
III.1.3.10 - SANTE HUMAINE.....	92	V.2.3.2 - COMMERCES, ACTIVITES ET EQUIPEMENTS	115
III.1.3.11 - RESEAUX ET ASPECTS TECHNIQUES	100	V.2.3.3 - IMPACT VISUEL ET CADRE DE VIE	115
III.2 - EVOLUTION DE L'ENVIRONNEMENT EN CAS DE MISE EN ŒUVRE DU PROJET.....	105	V.2.3.4 - CIRCULATION	115
III.2.1 - EVOLUTION DU MILIEU PHYSIQUE.....	105	V.2.3.5 - STATIONNEMENT.....	115
III.2.2 - EVOLUTION DU MILIEU NATUREL.....	105	V.2.3.6 - COMMODITE ET SANTE DU VOISINAGE.....	115
III.2.3 - EVOLUTION DU MILIEU HUMAIN	105	V.2.3.7 - GESTION ET VALORISATION DES DECHETS	116
III.2.3.1 - EVOLUTION DE L'OCCUPATION DU SOL.....	105	V.2.3.8 - RESEAUX	116
III.2.3.2 - EVOLUTION DU QUARTIER ET DE L'HABITAT	105	V.3 - INCIDENCES PERMANENTES LIEES A LA MISE EN ŒUVRE DU PROJET	116
III.2.3.3 - EVOLUTION DES EQUIPEMENTS, COMMERCES ET ACTIVITES	105	V.3.1 - MILIEU PHYSIQUE	116
III.2.3.4 - EVOLUTION DES MOBILITES	105	V.3.1.1 - TOPOGRAPHIE.....	116
III.2.3.5 - EVOLUTION DE LA POLLUTION DE L'AIR, DES NUISANCES ACOUSTIQUES ET DE L'EXPOSITION DE LA POPULATION.....	106	V.3.1.2 - GEOLOGIE	116
III.2.3.6 - EVOLUTION DU PAYSAGE.....	106	V.3.1.3 - CLIMAT	117
III.3 - EVOLUTION PROBABLE DE L'ENVIRONNEMENT EN L'ABSENCE DE MISE EN ŒUVRE DU PROJET	106	V.3.1.4 - EAUX SUPERFICIELLES.....	117
III.3.1 - EVOLUTION PROBABLE DU MILIEU PHYSIQUE	106	V.3.1.5 - EAUX SOUTERRAINES.....	118
III.3.2 - EVOLUTION PROBABLE DU MILIEU NATUREL	106	V.3.2 - MILIEU NATUREL	118
III.3.3 - EVOLUTION PROBABLE DU MILIEU HUMAIN	106	V.3.2.1 - HABITATS NATURELS	118
III.3.3.1 - EVOLUTION PROBABLE DE L'OCCUPATION DU SOL ET ANALYSE DU PLU	106	V.3.2.2 - ZONES HUMIDES.....	118
III.3.3.2 - EVOLUTION PROBABLE DU QUARTIER ET DE L'HABITAT	106	V.3.2.3 - FLORE	118
III.3.3.3 - EVOLUTION PROBABLE DES EQUIPEMENTS, COMMERCES ET ACTIVITES	107	V.3.2.4 - OISEAUX.....	118
III.3.3.4 - EVOLUTION PROBABLE DES MOBILITES	107	V.3.2.5 - CHIROPTERES.....	119
III.3.3.5 - EVOLUTION PROBABLE DE LA POLLUTION DE L'AIR ET DES NUISANCES ACOUSTIQUES	107	V.3.2.6 - AUTRES MAMMIFERES.....	119
III.3.3.6 - EVOLUTION PROBABLE DU PAYSAGE	107	V.3.2.7 - AMPHIBIENS	119
III.4 - SYNTHESE COMPARATIVE DES EVOLUTIONS DE L'ENVIRONNEMENT AVEC ET SANS MISE EN ŒUVRE DU PROJET	108	V.3.2.8 - REPTILES	119
IV - DESCRIPTION DES FACTEURS SUSCEPTIBLES D'ÊTRE AFFECTES DE MANIERE NOTABLE PAR LE PROJET	110	V.3.2.9 - INSECTES	119
V - DESCRIPTION DES INCIDENCES NOTABLES DU PROJET SUR L'ENVIRONNEMENT	111	V.3.3 - MILIEU HUMAIN.....	119
V.1 - LES DIFFERENTS TYPES D'EFFETS ET LA NOTION D'IMPACT	111	V.3.3.1 - OCCUPATION DU SOL	119
V.2 - INCIDENCES TEMPORAIRES LIEES A LA PHASE CHANTIER.....	112	V.3.3.2 - QUARTIER.....	120
V.2.1 - MILIEU PHYSIQUE	112	V.3.3.3 - POPULATION ET HABITAT	120
V.2.1.1 - POLLUTION DES SOLS ET DE L'EAU	112	V.3.3.4 - ESPACES RESIDUELS ET STRUCTURE FONCIERE	120
		V.3.3.5 - EQUIPEMENTS.....	121
		V.3.3.6 - COMMERCES ET ACTIVITES	122

V.3.3.7 -	PATRIMOINE ARCHITECTURAL ET PAYSAGER	122	X.3 -	SCENARIO DE REFERENCE ET EVOLUTIONS DE L'ENVIRONNEMENT AVEC ET SANS MISE EN ŒUVRE DU PROJET	154
V.3.3.8 -	MOBILITES.....	124	X.4 -	DESCRIPTION DES FACTEURS SUSCEPTIBLES D'ETRE AFFECTES PAR LE PROJET	154
V.3.3.9 -	RISQUES NATURELS ET TECHNOLOGIQUES	129	X.5 -	INCIDENCES NOTABLES DU PROJET SUR L'ENVIRONNEMENT	154
V.3.3.10 -	SANTE HUMAINE.....	129	X.6 -	MESURES PREVUES PAR LE MAITRE D'OUVRAGE ET LEUR SUIVI	155
V.3.3.11 -	RESEAUX ET ASPECTS TECHNIQUES	132	XI -	NOMS, QUALITES ET QUALIFICATIONS DES EXPERTS AYANT REALISE OU CONTRIBUE A LA REALISATION DE L'ETUDE D'IMPACT.....	156
VI -	DESCRIPTION DES INCIDENCES NEGATIVES NOTABLES DU PROJET SUR L'ENVIRONNEMENT OU LA SANTE HUMAINE RESULTANT DE LA VULNERABILITE DU PROJET A DES RISQUES D'ACCIDENTS OU DE CATASTROPHES MAJEURS.....	134	XII -	ANNEXES.....	157
VII -	DESCRIPTION DES SOLUTIONS DE SUBSTITUTION RAISONNABLES EXAMINEES PAR LE MAITRE D'OUVRAGE	135			
VII.1 -	CHOIX DU SITE DU PROJET	135			
VII.2 -	CHOIX DU PROJET RETENU.....	136			
VII.2.1 -	RESIDENCE BLAISE PASCAL CORNEILLE : DEMOLITION COMPLETE, PARTIELLE OU REHABILITATION	136			
VII.2.2 -	JULES VERNE : LA DEMOLITION D'UN BATIMENT ENVISAGEE.....	137			
VII.2.3 -	ZONE COMMERCIALE ET EQUIPEMENT MAJEUR : PLUSIEURS SCENARIOS IMAGINES POUR LE CŒUR DU QUARTIER	138			
VII.2.4 -	PLUSIEURS PROMENADES PIETONNES A AMENAGER.....	139			
VII.2.5 -	GESTION DU STATIONNEMENT.....	140			
VIII -	MESURES D'EVITEMENT, DE REDUCTION ET DE COMPENSATION DES IMPACTS NEGATIFS DU PROJET	141			
VIII.1 -	LES DIFFERENTS TYPES DE MESURES	141			
VIII.2 -	MESURES D'EVITEMENT ET DE REDUCTION EN PHASE CHANTIER.....	142			
VIII.2.1 -	« CHARTE DE CHANTIER PROPRE ET A FAIBLES NUISANCES »	142			
VIII.2.2 -	MILIEU PHYSIQUE	142			
VIII.2.2.1 -	POLLUTION DE L'EAU ET DES SOLS : MESURES DE REDUCTION.....	142			
VIII.2.3 -	MILIEU NATUREL	142			
VIII.2.4 -	MILIEU HUMAIN	146			
VIII.2.4.1 -	POPULATION ET HABITAT : MESURES DE REDUCTION	146			
VIII.2.4.2 -	IMPACT VISUEL : MESURES DE REDUCTION	146			
VIII.2.4.3 -	CIRCULATION ET STATIONNEMENT.....	146			
VIII.2.4.4 -	COMMODITE ET SANTE DU VOISINAGE	147			
VIII.2.4.5 -	GESTION ET VALORISATION DES DECHETS : MESURES DE REDUCTION	147			
VIII.3 -	MESURES DE COMPENSATION EN PHASE CHANTIER	148			
VIII.4 -	MESURES D'EVITEMENT ET DE REDUCTION EN PHASE OPERATIONNELLE.....	148			
VIII.4.1 -	MILIEU PHYSIQUE	148			
VIII.4.2 -	MILIEU NATUREL	148			
VIII.4.3 -	MILIEU HUMAIN	150			
VIII.5 -	MESURES DE COMPENSATION EN PHASE OPERATIONNELLE	150			
VIII.6 -	SYNTHESE ET COUTS DES MESURES	151			
IX -	MODALITES DE SUIVI DES MESURES PROPOSEES.....	152			
X -	METHODES DE REALISATION DE L'ETUDE D'IMPACT	154			
X.1 -	RESUME NON-TECHNIQUE	154			
X.2 -	DESCRIPTION DU PROJET ET SOLUTIONS DE SUBSTITUTION RAISONNABLES EXAMINEES PAR LE MAITRE D'OUVRAGE.....	154			

LISTE DES FIGURES

FIGURE 1. SITUATION DU PRU DRAVEMONT DANS BORDEAUX METROPOLE (SOURCE : BORDEAUX METROPOLE).....	10	FIGURE 31. PLAN D'AMENAGEMENT DU SQUARE ALLENDE (SOURCE : BORDEAUX METROPOLE).....	36
FIGURE 2. VUE AERIENNE DU SITE ET PERIMETRE DU PROJET (SOURCE : BORDEAUX METROPOLE)	10	FIGURE 32. PLAN D'AMENAGEMENT DE L'ESPACE PUBLIC ENTRE LE PARC DU RECTORAT ET LE NOUVEAU GROUPE SCOLAIRE (SOURCE : BORDEAUX METROPOLE)	37
FIGURE 3. LES 5 GRANDES ORIENTATIONS DU PROJET (SOURCE : BORDEAUX METROPOLE)	11	FIGURE 33. PLAN DE LA RECONFIGURATION DE LA DOMANIALITE FONCIERE DU QUARTIER DRAVEMONT (SOURCE : BORDEAUX METROPOLE)	37
FIGURE 4. MODELISATION DU PRU DRAVEMONT (SOURCE : BORDEAUX METROPOLE)	12	FIGURE 34. PLAN DU NOUVEAU MAILLAGE VIAIRE DU QUARTIER DRAVEMONT (SOURCE : BORDEAUX METROPOLE)	38
FIGURE 5. CARTE DU NIVEAU D'ENJEU ECOLOGIQUE SUITE AUX INVENTAIRES REALISES AU SEIN DE LA ZONE D'ETUDE (SOURCE : SEGED).....	14	FIGURE 35. PLAN DES NOUVEAUX AMENAGEMENTS CYCLABLES DANS LE QUARTIER DRAVEMONT (SOURCE : BORDEAUX METROPOLE)	38
FIGURE 6. PHOTOGRAPHIE DE LA RESIDENCE BLAISE PASCAL CORNEILLE AVANT PROJET (SOURCE : BORDEAUX METROPOLE)	16	FIGURE 36. PLAN DE SITUATION ET COUPE A DE L'AMENAGEMENT PROJETE SUR LA RUE SALVADOR ALLENDE (SOURCE : BORDEAUX METROPOLE)	39
FIGURE 7. PHOTOGRAPHIE DE LA RESIDENCE JULES VERNE (SOURCE : BORDEAUX METROPOLE)	17	FIGURE 37. PLAN DE SITUATION ET COUPE DE L'AMENAGEMENT PROJETE SUR L'AVENUE HUBERT DUBEDOUT (SOURCE : BORDEAUX METROPOLE)	39
FIGURE 8. MODELISATION DU QUARTIER DE DRAVEMONT A L'ETAT ACTUEL (SOURCE : BORDEAUX METROPOLE).....	17	FIGURE 38. PLAN DE SITUATION ET COUPE A DE L'AMENAGEMENT PROJETE SUR LA RUE BLAISE PASCAL (SOURCE : BORDEAUX METROPOLE)	40
FIGURE 9. PHOTOGRAPHIES DES FAÇADES DE LA RESIDENCE BLAISE PASCAL CORNEILLE APRES LA REHABILITATION ANTICIPEE (SOURCE : BORDEAUX METROPOLE).....	20	FIGURE 39. PLAN DE SITUATION ET COUPE B DE L'AMENAGEMENT PROJETE SUR LA RUE BLAISE PASCAL (SOURCE : BORDEAUX METROPOLE)	40
FIGURE 10. ESQUISSE DU SQUARE ALLENDE REAMENAGE (1) (SOURCE : BORDEAUX METROPOLE)	21	FIGURE 40. PLAN DE SITUATION ET COUPE DE L'AMENAGEMENT PROJETE SUR LA RUE MOLIERE (SOURCE : BORDEAUX METROPOLE)	41
FIGURE 11. ESQUISSE DU SQUARE ALLENDE REAMENAGE (2) (SOURCE : BORDEAUX METROPOLE)	21	FIGURE 41. PLAN DE SITUATION ET COUPE DE L'AMENAGEMENT PROJETE SUR LA RUE CHARLES PEGUY (SOURCE : BORDEAUX METROPOLE)	41
FIGURE 12. ESQUISSE DU SQUARE ALLENDE REAMENAGE (3) (SOURCE : BORDEAUX METROPOLE)	21	FIGURE 42. PLAN DE SITUATION ET COUPE DE L'AMENAGEMENT PROJETE SUR LA RUE COLETTE (SOURCE : BORDEAUX METROPOLE).....	42
FIGURE 13. LA GALERIE COMMERCIALE ET LA RESIDENCE BLAISE PASCAL CORNEILLE (SOURCE : BORDEAUX METROPOLE)	24	FIGURE 43. PLAN DE SITUATION ET COUPE DE L'AMENAGEMENT PROJETE SUR LA RUE JULES VERNE (SOURCE : BORDEAUX METROPOLE)	42
FIGURE 14. VUE DEPUIS LA RUE SALVADOR ALLENDE (SOURCE : BORDEAUX METROPOLE)	24	FIGURE 44. PLAN DE SITUATION ET COUPE A DE L'AMENAGEMENT PROJETE SUR LA RUE VOLTAIRE (SOURCE : BORDEAUX METROPOLE)	43
FIGURE 15. LOCALISATION DE DRAVEMONT DANS LA COMMUNE DE FLOIRAC (SOURCE : BORDEAUX METROPOLE)	25	FIGURE 45. PLAN DE SITUATION ET COUPES B ET C DE L'AMENAGEMENT PROJETE SUR LA RUE VOLTAIRE (SOURCE : BORDEAUX METROPOLE)	43
FIGURE 16. VUE AERIENNE DU SITE ET PERIMETRE DU PROJET (SOURCE : BORDEAUX METROPOLE)	25	FIGURE 46. PLAN DE SITUATION ET COUPE DE L'AMENAGEMENT PROJETE SUR LA RUE CORNEILLE (SOURCE : BORDEAUX METROPOLE).....	44
FIGURE 17. UNE DIVERSITE DES FONCTIONS MALGRE UN URBANISME DE PLAQUES (SOURCE : BORDEAUX METROPOLE).....	25	FIGURE 47. PLAN DE SITUATION ET COUPE DE L'AMENAGEMENT PROJETE AU CROISEMENT DES RUES CORNEILLE ET FONTAINE (SOURCE : BORDEAUX METROPOLE)	44
FIGURE 18. UNE DIVERSITE DES FONCTIONS MALGRE UN URBANISME DE PLAQUES (SOURCE : BORDEAUX METROPOLE).....	26	FIGURE 48. GESTION DU STATIONNEMENT PROJETEE	45
FIGURE 19. VUE DEPUIS L'INTERIEUR DES LOGEMENTS DE BLAISE PASCAL CORNEILLE → PENSER LE TRAITEMENT DE L'ENTREE DE VILLE ET VALORISER UN PATRIMOINE LOCATIF BIEN SITUE AVEC DES BELLES VUES (SOURCE : BORDEAUX METROPOLE)	27	FIGURE 49. VUE AXONOMETRIQUE DU GROUPE SCOLAIRE PROJETE (REALISE PAR MOON SAFARI).....	47
FIGURE 20. VUE DEPUIS LE TERMINUS DU TRAMWAY → PROFITER DE LA BONNE DESSERT EN TRANSPORTS EN COMMUN POUR CREER UNE POLARITE DE QUARTIER (SOURCE : BORDEAUX METROPOLE)	27	FIGURE 50. VUE DU GROUPE SCOLAIRE PROJETE DEPUIS LA RUE VOLTAIRE (REALISE PAR MOON SAFARI).....	47
FIGURE 21. VUE DEPUIS L'AVENUE ALLENDE DU PASSAGE ENTRE LA GALERIE COMMERCIALE ET LA PHARMACIE → CREER DES LIENS EST/OUEST ET REPENSER UNE OFFRE COMMERCIALE ATTRACTIVE (SOURCE : BORDEAUX METROPOLE).....	27	FIGURE 51. VUE DU GROUPE SCOLAIRE PROJETE DEPUIS LE NOUVEAU PARVIS PIETON (REALISE PAR MOON SAFARI).....	48
FIGURE 22. VUE DU PARC DU RECTORAT → VALORISATION ET AMENAGEMENT DES ESPACES VEGETALISES EXISTANTS (SOURCE : BORDEAUX METROPOLE).....	27	FIGURE 52. VUE DU GROUPE SCOLAIRE PROJETE DEPUIS LA COUR MATERNELLE (REALISE PAR MOON SAFARI).....	48
FIGURE 23. LES 5 GRANDES ORIENTATIONS DU PROJET (SOURCE : BORDEAUX METROPOLE)	28	FIGURE 53. VUE DU GROUPE SCOLAIRE PROJETE DEPUIS LA COUR ELEMENTAIRE (REALISE PAR MOON SAFARI).....	48
FIGURE 24. PLAN GUIDE DU PRU DRAVEMONT (SOURCE : BORDEAUX METROPOLE).....	31	FIGURE 54. PRINCIPE D'EXTENSION DE LA CARTE SCOLAIRE (SOURCE : BORDEAUX METROPOLE)	49
FIGURE 25. PLAN GUIDE DU SECTEUR OUEST (SOURCE : BORDEAUX METROPOLE).....	32	FIGURE 55. PROJET DE RELOCALISATION PROVISoire DE L'ECOLE MATERNELLE (SOURCE : BORDEAUX METROPOLE)	49
FIGURE 26. PLAN GUIDE DU SECTEUR CENTRE (SOURCE : BORDEAUX METROPOLE)	32	FIGURE 56. PROJET DE REHABILITATION DE LA RESIDENCE BLAISE PASCAL CORNEILLE (SOURCE : BORDEAUX METROPOLE)	50
FIGURE 27. PLAN GUIDE DU SECTEUR EST (SOURCE : BORDEAUX METROPOLE).....	33	FIGURE 57. PROJET DE DIVERSIFICATION DES REZ-DE-CHAUSSEE DE LA RESIDENCE BLAISE PASCAL CORNEILLE (SOURCE : BORDEAUX METROPOLE)	50
FIGURE 28. PLAN GUIDE POUR LA VOIRIE ET LES ESPACES PUBLICS (SOURCE : BORDEAUX METROPOLE).....	33	FIGURE 58. PHOTOGRAPHIES DE « LA CAVE AGRICOLE DE DRAVEMONT » DANS LE SOUS-SOL DE BLAISE PASCAL CORNEILLE (SOURCE : BORDEAUX METROPOLE)	51
FIGURE 29. MODELISATION DU PRU DRAVEMONT DEPUIS L'EST (SOURCE : BORDEAUX METROPOLE)	34	FIGURE 59. ZOOM SUR L'OPERATION DE RECONSTRUCTION DU CLOS DES VERGNES (SOURCE : BORDEAUX METROPOLE)	52
FIGURE 30. MODELISATION DU PRU DRAVEMONT DEPUIS L'OUEST (SOURCE : BORDEAUX METROPOLE).....	35	FIGURE 60. LES PROGRAMMES DE CONSTRUCTIONS NEUVES PROJETES (SOURCE : BORDEAUX METROPOLE)	53
		FIGURE 61. ETAT ACTUEL DE L'HABITAT (SOURCE : BORDEAUX METROPOLE).....	53

FIGURE 62. ETAT PROJETE DE L'HABITAT (SOURCE : BORDEAUX METROPOLE)	53	FIGURE 97. CONCENTRATIONS MOYENNES ANNUELLES DES PARTICULES EN SUSPENSION (PM ₁₀) (SOURCE : PCAET BORDEAUX METROPOLE).....	93
FIGURE 63. PROGRAMMATION COMMERCIALE ET ECONOMIQUE (SOURCE : BORDEAUX METROPOLE)	54	FIGURE 98. CONCENTRATIONS MOYENNE ANNUELLES DES PARTICULES FINES EN SUSPENSION (PM _{2,5}) (SOURCE : PCAET BORDEAUX METROPOLE)	94
FIGURE 64. CARTE DES 3 SECTEURS OPERATIONNELS DU PRU (SOURCE : BORDEAUX METROPOLE).....	55	FIGURE 99. EXPOSITION AU BRUIT DIURNE EN SITUATION ACTUELLE TMJA 2018 A 4 METRES DU SOL (SOURCE : TPF INGENIERIE).....	97
FIGURE 65. CARTE DU ZONAGE REGLEMENTAIRE DU PLU EN VIGUEUR DANS LA ZONE DE PROJET	59	FIGURE 100. EXPOSITION AU BRUIT NOCTURNE EN SITUATION ACTUELLE TMJA 2018 A 4 METRES DU SOL (SOURCE : TPF INGENIERIE)	97
FIGURE 66. CARTE DES SERVITUDES D'UTILITE PUBLIQUE EN VIGUEUR DANS LA ZONE DE PROJET	61	FIGURE 101. CARTOGRAPHIE DU RESEAU ELECTRIQUE DANS LA ZONE D'ETUDE (SOURCE : BORDEAUX METROPOLE).....	100
FIGURE 67. CARTE TOPOGRAPHIQUE DU SECTEUR DE DRAVEMONT	63	FIGURE 102. CARTOGRAPHIE DU RESEAU DE GAZ DANS LA ZONE D'ETUDE (SOURCE : BORDEAUX METROPOLE)	100
FIGURE 68. CARTE GEOLOGIQUE DU SECTEUR DE DRAVEMONT.....	63	FIGURE 103. CARTOGRAPHIE DU RESEAU D'ADDUCTION EN EAU DANS LA ZONE D'ETUDE (SOURCE : BORDEAUX METROPOLE)	101
FIGURE 69. CARTE D'ETAT DES LIEUX DES CONTINUITES ECOLOGIQUES A L'ECHELLE DE LA RIVE DROITE (SOURCE : SEGED)	66	FIGURE 104. CARTOGRAPHIE DU RESEAU D'ASSAINISSEMENT DES EAUX USEES DANS LA ZONE D'ETUDE (SOURCE : BORDEAUX METROPOLE)	101
FIGURE 70. CARTE DES HABITATS NATURELS AU SEIN DE LA ZONE D'ETUDE (SOURCE : SEGED)	67	FIGURE 105. CARTOGRAPHIE DU RESEAU D'ASSAINISSEMENT DES EAUX PLUVIALES DANS LA ZONE D'ETUDE (SOURCE : BORDEAUX METROPOLE)	102
FIGURE 71. CARTE DE LA FLORE INVASIVE RECENSEE AU SEIN DE LA ZONE D'ETUDE (SOURCE : SEGED).....	67	FIGURE 106. CARTOGRAPHIE DU RESEAU DE TELECOMMUNICATION DANS LA ZONE D'ETUDE (SOURCE : BORDEAUX METROPOLE)	102
FIGURE 72. CARTE DES OISEAUX PATRIMONIAUX RECENSES AU SEIN DE LA ZONE D'ETUDE (SOURCE : SEGED).....	68	FIGURE 107. CARTOGRAPHIE DES RESEAUX KEOLIS ET DES AIRES DE PROTECTION DANS LA ZONE D'ETUDE (SOURCE : BORDEAUX METROPOLE)	103
FIGURE 73. CARTE DES POINTS D'ECOUTE NOCTURNES AU SEIN DE LA ZONE D'ETUDE (SOURCE : SEGED)	69	FIGURE 108. CARTOGRAPHIE DU RESEAU DE CHALEUR DANS LA ZONE D'ETUDE (SOURCE : BORDEAUX METROPOLE)	104
FIGURE 74. CARTE DES OBSERVATIONS DE MAMMIFERES PROTEGES AU SEIN DE LA ZONE D'ETUDE (SOURCE : SEGED)	70	FIGURE 109. CARTOGRAPHIE DES SECTEURS DE TRAVAUX UTILISES POUR L'ETUDE D'IMPACT ECOLOGIQUE (SOURCE : SEGED).....	112
FIGURE 75. CARTE DES OBSERVATIONS DE REPTILES AU SEIN DE LA ZONE D'ETUDE (SOURCE : SEGED)	70	FIGURE 110. CARTOGRAPHIE CROISEE DES SECTEURS DE TRAVAUX ET DES ENJEUX ECOLOGIQUES (SOURCE : SEGED)	112
FIGURE 76. CARTE DU NIVEAU D'ENJEU ECOLOGIQUE SUITE AUX INVENTAIRES REALISES AU SEIN DE LA ZONE D'ETUDE (SOURCE : SEGED).....	71	FIGURE 111. CARTOGRAPHIE DES SECTEURS DE TRAVAUX UTILISES POUR L'ETUDE D'IMPACT ECOLOGIQUE (SOURCE : SEGED).....	118
FIGURE 77. CARTE DES CORRIDORS ECOLOGIQUES ET DU CONTEXTE PAYSAGER AUTOUR DU QUARTIER DE DRAVEMONT (SOURCE : SEGED).....	72	FIGURE 112. CARTOGRAPHIE CROISEE DES SECTEURS DE TRAVAUX ET DES ENJEUX ECOLOGIQUES (SOURCE : SEGED)	118
FIGURE 78. CARTE D'OCCUPATION DU SOL DANS LE SECTEUR DE FLOIRAC.....	78	FIGURE 113. PHOTOGRAPHIES DES PARTIES COMMUNES DE BLAISE PASCAL CORNEILLE APRES LA REHABILITATION ANTICIPEE (SOURCE : BORDEAUX METROPOLE)	120
FIGURE 79. CARTE DE LOCALISATION DE DRAVEMONT, UNE POLARITE AU NORD DE FLOIRAC (SOURCE : BORDEAUX METROPOLE)	79	FIGURE 114. CARTE DES MUTATIONS FONCIERES DANS LE QUARTIER DRAVEMONT (SOURCE : BORDEAUX METROPOLE)	120
FIGURE 80. VUE AERIENNE DE DRAVEMONT ET TOPONYMIE DES LIEUX (SOURCE : BORDEAUX METROPOLE)	79	FIGURE 115. PHOTOGRAPHIES DES FAÇADES DE LA RESIDENCE BLAISE PASCAL CORNEILLE APRES LA REHABILITATION ANTICIPEE (SOURCE : BORDEAUX METROPOLE)	122
FIGURE 81. DRAVEMONT, POLARITE EN TERMES DE LOGEMENTS, DE COMMERCE ET D'EQUIPEMENTS (SOURCE : BORDEAUX METROPOLE) ..	79	FIGURE 116. ESQUISSE DU SQUARE ALLENDE REAMENAGE (1) (SOURCE : BORDEAUX METROPOLE).....	123
FIGURE 82. DIAGNOSTIC DU PARC DE LOGEMENTS DU QUARTIER DRAVEMONT (SOURCE : DIAGNOSTIC PATRIMONIAL, O+ URBANISTES).....	80	FIGURE 117. ESQUISSE DU SQUARE ALLENDE REAMENAGE (2) (SOURCE : BORDEAUX METROPOLE).....	123
FIGURE 83. DIAGNOSTIC DE LA RESIDENCE BLAISE PASCAL CORNEILLE (SOURCE : DIAGNOSTIC PATRIMONIAL, O+ URBANISTES)	82	FIGURE 118. ESQUISSE DU SQUARE ALLENDE REAMENAGE (3) (SOURCE : BORDEAUX METROPOLE).....	123
FIGURE 84. PHOTOGRAPHIES DE LA RESIDENCE BLAISE PASCAL CORNEILLE AVANT PROJET (SOURCE : BORDEAUX METROPOLE).....	83	FIGURE 119. CARTE DU TRAFIC JOURNALIER A L'HORIZON LONG TERME SUR LA RIVE DROITE SANS MISE EN ŒUVRE DES PROJETS (SOURCE : BORDEAUX METROPOLE)	124
FIGURE 85. DIAGNOSTIC DE LA RESIDENCE JULES VERNE (SOURCE : DIAGNOSTIC PATRIMONIAL, O+ URBANISTES)	84	FIGURE 120. CARTE DU TRAFIC EN HEURE DE POINTE DU MATIN A L'HORIZON LONG TERME SUR LA RIVE DROITE SANS MISE EN ŒUVRE DES PROJETS (SOURCE : BORDEAUX METROPOLE).....	125
FIGURE 86. PHOTOGRAPHIE DE LA RESIDENCE JULES VERNE A L'ETAT ACTUEL (SOURCE : BORDEAUX METROPOLE)	85	FIGURE 121. CARTE DU TRAFIC EN HEURE DE POINTE DU SOIR A L'HORIZON LONG TERME SUR LA RIVE DROITE SANS MISE EN ŒUVRE DES PROJETS (SOURCE : BORDEAUX METROPOLE).....	125
FIGURE 87. DIAGNOSTIC DE LA RESIDENCE CLOS DES VERGNES (SOURCE : DIAGNOSTIC PATRIMONIAL, O+ URBANISTES).....	85	FIGURE 122. CARTE DU TRAFIC JOURNALIER A L'HORIZON LONG TERME SUR LA RIVE DROITE AVEC MISE EN ŒUVRE DES PROJETS (SOURCE : BORDEAUX METROPOLE)	126
FIGURE 88. CARTOGRAPHIE DE LA STRUCTURE FONCIERE ACTUELLE DANS LA ZONE D'ETUDE (SOURCE : BORDEAUX METROPOLE).....	86	FIGURE 123. CARTE DU TRAFIC EN HEURE DE POINTE DU MATIN A L'HORIZON LONG TERME SUR LA RIVE DROITE AVEC MISE EN ŒUVRE DES PROJETS (SOURCE : BORDEAUX METROPOLE).....	126
FIGURE 89. COUPE PAYSAGERE DU QUARTIER DE DRAVEMONT (SOURCE : BORDEAUX METROPOLE)	87		
FIGURE 90. MODELISATION DU QUARTIER DE DRAVEMONT A L'ETAT ACTUEL (SOURCE : BORDEAUX METROPOLE).....	87		
FIGURE 91. SCHEMA ILLUSTRANT LE MANQUE DE LISIBILITE DE LA TRAME VIAIRE DE DRAVEMONT (SOURCE : BORDEAUX METROPOLE).....	88		
FIGURE 92. CARTOGRAPHIE DE L'OFFRE DE STATIONNEMENT A L'ETAT ACTUEL (SOURCE : BORDEAUX METROPOLE).....	89		
FIGURE 93. SCHEMA DU FONCTIONNEMENT DE LA DESSERTTE EN TRANSPORTS EN COMMUN AUTOUR DE DRAVEMONT	90		
FIGURE 94. CARTOGRAPHIE DU TERRITOIRE A RISQUE D'INONDATION (TRI) DE BORDEAUX DANS LE SECTEUR DE DRAVEMONT.....	91		
FIGURE 95. SECTEUR SUD-EST DE LA CARTE STRATEGIQUE DE L'AIR (SOURCE : PCAET BORDEAUX METROPOLE, 2016)	93		
FIGURE 96. CONCENTRATIONS MOYENNES ANNUELLES DU DIOXYDE D'AZOTE (NO ₂) (SOURCE : PCAET BORDEAUX METROPOLE).....	93		

FIGURE 124. CARTE DU TRAFIC EN HEURE DE POINTE DU SOIR A L'HORIZON LONG TERME SUR LA RIVE DROITE AVEC MISE EN ŒUVRE DES PROJETS (SOURCE : BORDEAUX METROPOLE)127

FIGURE 125. CARTE DU TRAFIC JOURNALIER A L'HORIZON LONG TERME SUR LA RIVE DROITE SANS MISE EN ŒUVRE DU PROJET DRAVEMONT (SOURCE : BORDEAUX METROPOLE)127

FIGURE 126. CARTE DU TRAFIC EN HEURE DE POINTE DU MATIN A L'HORIZON LONG TERME SUR LA RIVE DROITE SANS MISE EN ŒUVRE DU PROJET DRAVEMONT (SOURCE : BORDEAUX METROPOLE)128

FIGURE 127. CARTE DU TRAFIC EN HEURE DE POINTE DU SOIR A L'HORIZON LONG TERME SUR LA RIVE DROITE SANS MISE EN ŒUVRE DU PROJET DRAVEMONT (SOURCE : BORDEAUX METROPOLE).....128

FIGURE 128. CARTOGRAPHIE SONORE SANS LE PRU A TERME EN PERIODE DIURNE (SOURCE : ETUDE ACOUSTIQUE TPFi).....130

FIGURE 129. CARTOGRAPHIE SONORE AVEC LE PRU A TERME EN PERIODE DIURNE (SOURCE : ETUDE ACOUSTIQUE TPFi).....130

FIGURE 130. CARTOGRAPHIE SONORE SANS LE PRU A TERME EN PERIODE NOCTURNE (SOURCE : ETUDE ACOUSTIQUE TPFi)131

FIGURE 131. CARTOGRAPHIE SONORE AVEC LE PRU A TERME EN PERIODE NOCTURNE (SOURCE : ETUDE ACOUSTIQUE TPFi).....131

FIGURE 132. LA DEMOLITION PARTIELLE DE BLAISE PASCAL CORNEILLE ENVISAGEE (SOURCE : AQUITANIS).....136

FIGURE 133. PLAN DU PREMIER SCENARIO D'AMENAGEMENT DU POLE COMMERCIAL (SOURCE : ATELIERUELLE)138

FIGURE 134. PLAN DU DEUXIEME SCENARIO D'AMENAGEMENT DU POLE COMMERCIAL (SOURCE : ATELIERUELLE)138

FIGURE 135. PLAN DU TROISIEME SCENARIO D'AMENAGEMENT DU POLE COMMERCIAL (SOURCE : ATELIERUELLE).....139

FIGURE 136. PLAN DES DIFFERENTES PROMENADES PIETONNES ENVISAGEES (SOURCE : ATELIERUELLE)140

FIGURE 137. SCHEMA DE PRINCIPE DE LA DEMARCHE « ERC ».....141

LISTE DES TABLEAUX

TABLEAU 1. SYNTHÈSE DES ENJEUX HABITATS/FLORE/FAUNE IDENTIFIÉS SUR LE QUARTIER DRAVEMONT (SOURCE : SEGED, MAI 2019)	15
TABLEAU 2. LISTE DES ESPÈCES EXERÇANT LEUR REPRODUCTION, HIVERNATION, HIVERNATION SUR LE QUARTIER DRAVEMONT (SOURCE : SEGED, MAI 2019)	15
TABLEAU 3. SYNTHÈSE DES AUTEURS DES ÉTUDES	23
TABLEAU 4. DESCRIPTIF DES MASSES D'EAU SOUTERRAINES SITUÉES SOUS LA ZONE D'ÉTUDE	65
TABLEAU 5. PRINCIPAUX INDICATEURS DÉMOGRAPHIQUES À PLUSIEURS ÉCHELLES TERRITORIALES (SOURCE : INSEE)	73
TABLEAU 6. INSTALLATIONS INDUSTRIELLES POTENTIELLEMENT DANGEREUSES SITUÉES À PROXIMITÉ DE DRAVEMONT (SOURCE : GEORISQUES)	92
TABLEAU 7. NOMBRE DE JOURS DE VIE GAGNÉS PAR UN INDIVIDU MOYEN GRÂCE À LA DIMINUTION DE LA POLLUTION EN PARTICULES FINES ...	95
TABLEAU 8. EFFETS SUR LA SANTÉ HUMAINE DES DIFFÉRENTS POLLUANTS PRINCIPAUX DE L'AIR	95
TABLEAU 9. PROSPECTIVE LONG TERME D'ÉVOLUTION DU TRAFIC AVEC ET SANS APPLICATION DU PROJET	105
TABLEAU 10. PROSPECTIVE LONG TERME D'ÉVOLUTION DU TRAFIC SANS APPLICATION DU PROJET	107
TABLEAU 11. COMPARAISON DES ÉVOLUTIONS DE L'ENVIRONNEMENT AVEC ET SANS MISE EN ŒUVRE DU PROJET	108
TABLEAU 12. PROSPECTIVE LONG TERME D'ÉVOLUTION DU TRAFIC AVEC ET SANS APPLICATION DU PROJET	124
TABLEAU 13. ÉVOLUTION DE L'AMBIANCE SONORE AU NIVEAU DES FAÇADES AVEC ET SANS PROJET (SOURCE : ÉTUDE ACOUSTIQUE TPFi)	131
TABLEAU 14. COMPARAISON DES INCIDENCES SUR L'ENVIRONNEMENT DES TROIS SCÉNARIOS POUR BLAISE PASCAL CORNEILLE.....	137
TABLEAU 15. COMPARAISON DES INCIDENCES SUR L'ENVIRONNEMENT DES DEUX SCÉNARIOS POUR JULES VERNE	137
TABLEAU 16. COMPARAISON DES INCIDENCES SUR L'ENVIRONNEMENT DES DEUX SCÉNARIOS DE GESTION DU STATIONNEMENT	140
TABLEAU 17. CYCLE D'ACTIVITÉ DES ESPÈCES À ENJEUX ET CALENDRIER OPTIMAL D'INTERVENTION (SOURCE : SEGED).....	143
TABLEAU 18. RÉCAPITULATIF DES IMPACTS, DES MESURES ET DES IMPACTS RÉSIDUELS EN PHASE TRAVAUX (1) (SOURCE : SEGED).....	143
TABLEAU 19. RÉCAPITULATIF DES IMPACTS, DES MESURES ET DES IMPACTS RÉSIDUELS EN PHASE TRAVAUX (2) (SOURCE : SEGED).....	145
TABLEAU 20. RÉCAPITULATIF DES IMPACTS, DES MESURES ET DES IMPACTS RÉSIDUELS EN PHASE EXPLOITATION (1) (SOURCE : SEGED)	149
TABLEAU 21. RÉCAPITULATIF DES IMPACTS, DES MESURES ET DES IMPACTS RÉSIDUELS EN PHASE EXPLOITATION (2) (SOURCE : SEGED)	150
TABLEAU 22. ESTIMATION DE L'APPORT DE POPULATION PAR LE PROJET	155
TABLEAU 23. ESTIMATION DE L'APPORT D'EMPLOIS PAR LE PROJET	155
TABLEAU 24. COMPOSITION DE L'ÉQUIPE D'EXPERTS AYANT TRAVAILLÉ SUR L'ÉTUDE D'IMPACT	156
TABLEAU 25. COMPOSITION DE L'ÉQUIPE D'EXPERTS AYANT TRAVAILLÉ SUR LE VOLET ACOUSTIQUE	156
TABLEAU 26. COMPOSITION DE L'ÉQUIPE D'EXPERTS AYANT TRAVAILLÉ SUR LE VOLET NATUREL ET BIODIVERSITÉ	156

LISTE DES GRAPHIQUES

GRAPHIQUE 1. HISTOGRAMME DES PRÉCIPITATIONS ET COURBE DES TEMPÉRATURES MOYENNES MENSUELLES À BORDEAUX	64
GRAPHIQUE 2. STRUCTURES D'ÂGES DE LA POPULATION À PLUSIEURS ÉCHELLES TERRITORIALES (SOURCE : INSEE).....	73
GRAPHIQUE 3. TYPES D'ACTIVITÉ DES 15-64 ANS À PLUSIEURS ÉCHELLES TERRITORIALES (SOURCE : INSEE)	74
GRAPHIQUE 4. CATEGORIES SOCIOPROFESSIONNELLES DES ACTIFS DE 15-64 ANS À PLUSIEURS ÉCHELLES TERRITORIALES (SOURCE : INSEE) ..	74
GRAPHIQUE 5. NIVEAU DE FORMATION DE LA POPULATION NON-SCOLARISÉE À PLUSIEURS ÉCHELLES TERRITORIALES (SOURCE : INSEE)	75
GRAPHIQUE 6. STATUTS DES MÉNAGES À PLUSIEURS ÉCHELLES TERRITORIALES (SOURCE : INSEE)	76
GRAPHIQUE 7. SOURCES DES REVENUS DES MÉNAGES À PLUSIEURS ÉCHELLES TERRITORIALES (SOURCE : INSEE).....	76
GRAPHIQUE 8. TAILLES DES RÉSIDENCES PRINCIPALES À PLUSIEURS ÉCHELLES TERRITORIALES (SOURCE : INSEE).....	77
GRAPHIQUE 9. MODALITÉS D'OCCUPATION DES RÉSIDENCES PRINCIPALES À PLUSIEURS ÉCHELLES TERRITORIALES (SOURCE : INSEE)	77