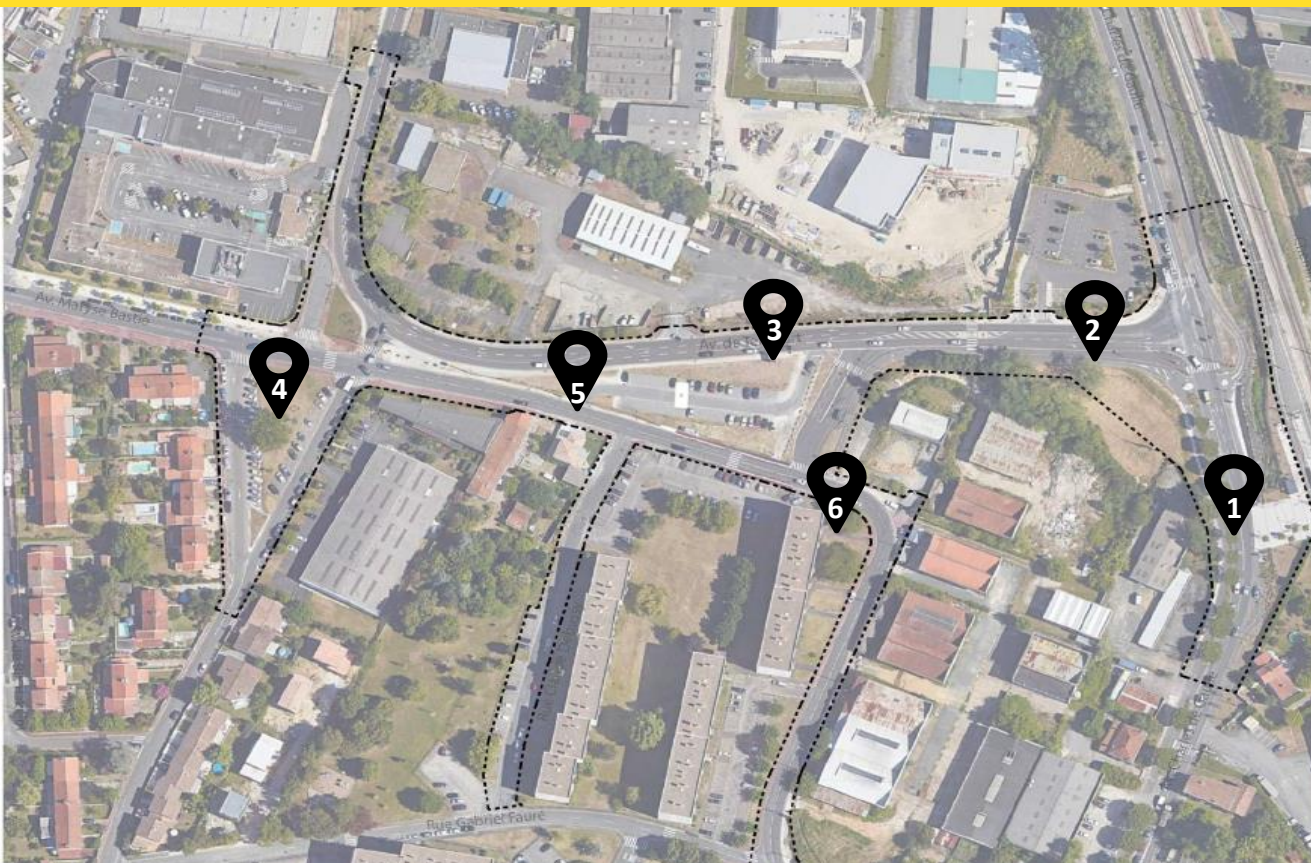


# Concertation sur le projet d'aménagement du quartier Terrefort

## Guide de la balade urbaine

6 étapes pour partir à la découverte du projet



1 : Relier le quartier à la gare

2 : Embellir l'entrée de ville, l'entrée du quartier

3 : L'avenue de Terrefort : passer de la route à la rue

4 : Apaiser la place du 11 Novembre

5 : Développer le logement et les activités

6 : Mieux circuler, mieux organiser le stationnement

## Etape 1 - Relier le quartier à la gare



Le quartier bénéficie d'une desserte par le tramway et le TER, mais l'accès à la gare est peu visible et accessible depuis et vers le quartier.

### **Objectifs du projet :**

- Faciliter l'accès à la gare, pour encourager l'usage des transports en commun
- Renforcer l'offre de transport à la gare
- Créer un lieu de vie animé par des commerces et des évènements

Q1 - Quels sont vos usages/habitudes sur ce lieu ?

---

---

---

---

---

---

---

---

---

---

Q2 - Comme le décririez-vous en un mot ?

---

---

---

---

---

# Etape 1 - Relier le quartier à la gare

Q3 - Qu'attendez-vous du projet sur cet espace ? Et pourquoi ?

---

---

---

---

---

---

---

---

---

---

Q4 - Quels sont selon vous les points forts du projet sur cet espace ?

---

---

---

---

---

---

---

---

---

---

Q5 - Quels sont selon vous les points du projet à améliorer sur cet espace ?

---

---

---

---

---

---

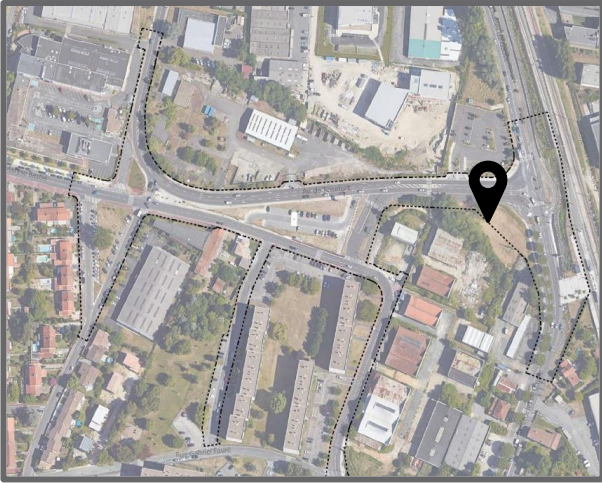
---

---

---

---

## Etape 2 – Embellir l’entrée de ville, l’entrée du quartier



Les avenues Charles de Gaulle et Terrefort ont été conçues pour les voitures. La circulation des piétons et cyclistes y est difficile et peu confortable (bruit, pollution), en raison d’un flux de transit vers la rocade.

### ***Objectifs du projet :***

- Mettre en valeur l’entrée de ville et marquer l’entrée dans le quartier
- Sécuriser les circulations piétonnes et cyclistes
- Maintenir la capacité d’écoulement du trafic routier

Q1 - Quels sont vos usages/habitudes sur ce lieu ?

---

---

---

---

---

---

---

---

---

---

Q2 - Comme le décririez-vous en un mot ?

---

---

---

---

---

---

---

---

## Etape 2 - Créer/Soigner l'entrée de ville, l'entrée du quartier

Q3 - Qu'attendez-vous du projet sur cet espace ? Et pourquoi ?

---

---

---

---

---

---

---

---

---

---

---

Q4 - Quels sont selon vous les points forts du projet sur cet espace ?

---

---

---

---

---

---

---

---

---

---

---

Q5 - Quels sont selon vous les points du projet à améliorer sur cet espace ?

---

---

---

---

---

---

---

---

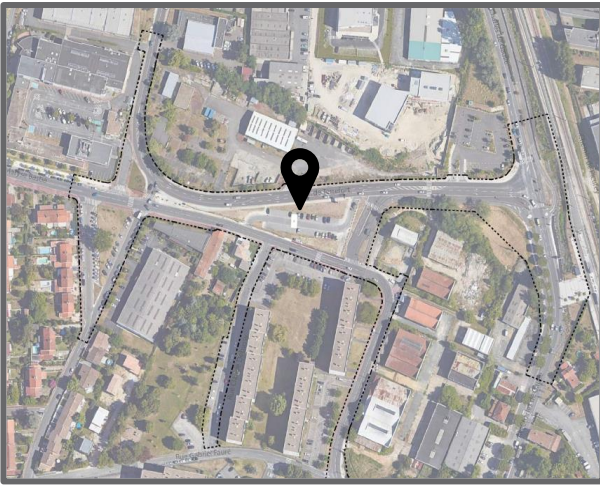
---

---

---

## Etape 3 - L'avenue de Terrefort : passer de la route à la rue

L'avenue de Terrefort présente un profil essentiellement routier actuellement. La circulation des piétons et cyclistes y est difficile et l'avenue présente peu de qualité.



### Objectifs du projet :

- Améliorer et embellir le cadre de vie des habitants
- Lutter contre les canicules
- Réduire le bruit et la vitesse de la circulation automobile
- Sortir d'une ambiance de friche

Q1 - Quels sont vos usages/habitudes sur ce lieu ?

---

---

---

---

---

---

---

---

---

---

Q2 - Comme le décririez-vous en un mot ?

---

---

---

---

---

---

## Etape 3 - L'avenue de Terrefort : passer de la route à la rue

Q3 - Qu'attendez-vous du projet sur cet espace ? Et pourquoi ?

---

---

---

---

---

---

---

---

---

---

---

Q4 - Quels sont selon vous les points forts du projet sur cet espace ?

---

---

---

---

---

---

---

---

---

---

---

Q5 - Quels sont selon vous les points du projet à améliorer sur cet espace ?

---

---

---

---

---

---

---

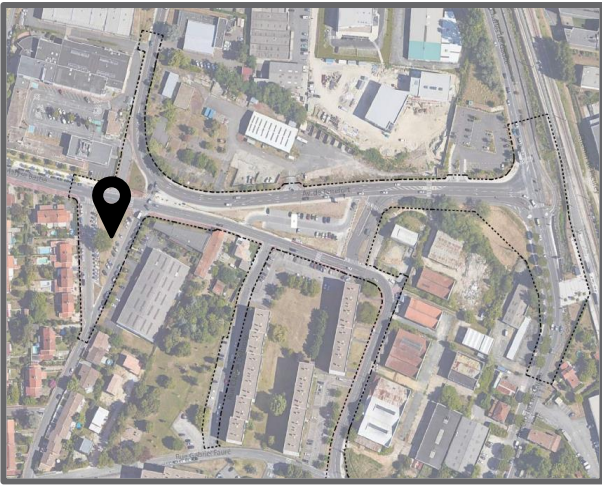
---

---

---

---

## Etape 4 – Place du 11 Novembre : aménager un lieu de vie du quartier



Actuellement la place du 11 novembre est principalement destinée à du stationnement.

### *Objectifs du projet :*

- Améliorer et embellir le cadre de vie des habitants
- Créer des lieux conviviaux au sein du quartier
- Lutter contre les canicules

Q1 - Quels sont vos usages/habitudes sur ce lieu ?

---

---

---

---

---

---

---

---

---

---

Q2 - Comme le décririez-vous en un mot ?

---

---

---

---

---

---

---

---



## Etape 4 – Place du 11 Novembre : aménager un lieu de vie du quartier

Q3 - Qu'attendez-vous du projet sur cet espace ? Et pourquoi ?

---

---

---

---

---

---

---

---

---

---

---

Q4 - Quels sont selon vous les points forts du projet sur cet espace ?

---

---

---

---

---

---

---

---

---

---

---

Q5 - Quels sont selon vous les points du projet à améliorer sur cet espace ?

---

---

---

---

---

---

---

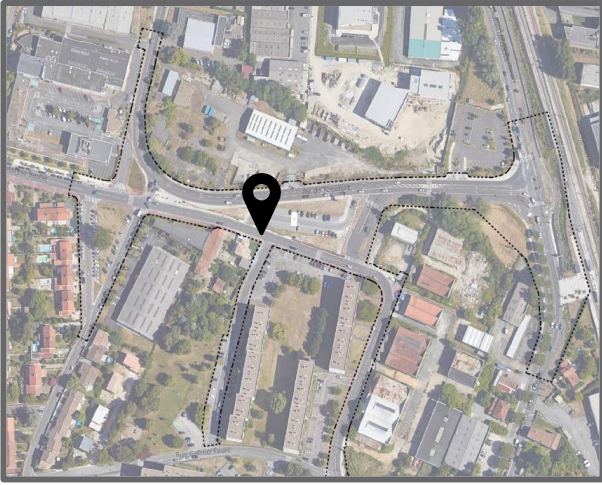
---

---

---

---

## Etape 5 – Développer le logement et les activités



### Objectifs du projet :

Le projet prévoit un programme de construction cohérent avec les besoins et la situation de Terrefort proche des transports en commun :

- Du logement pour des foyers divers (famille, étudiants, jeunes), comportant une partie en logements sociaux et abordables ;
- De l'activité économique pour conforter le pôle santé et enseignement existant ;
- Des locaux pour artisans et du commerce de proximité pour développer l'emploi local et les services au sein du quartier.

Q1 - Quels sont vos usages/habitudes sur ce lieu ?

---

---

---

---

---

---

---

---

---

---

---

---

Q2 - Comme le décririez-vous en un mot ?

---

---

---

---

---

---

---

---

---

---

---

---

## Etape 5 – Développer le logement et les activités

Q3 - Qu'attendez-vous du projet sur cet espace ? Et pourquoi ?

---

---

---

---

---

---

---

---

---

---

Q4 - Quels sont selon vous les points forts du projet sur cet espace ?

---

---

---

---

---

---

---

---

---

---

Q5 - Quels sont selon vous les points du projet à améliorer sur cet espace ?

---

---

---

---

---

---

---

---

---

---



## Etape 6 – Le plan de circulation et les stationnements

Q3 – Qu’attendez-vous du projet sur ce sujet ?

---

---

---

---

---

---

---

---

---

---

Q4 - Quels sont selon vous les points forts du projet sur ce sujet ?

---

---

---

---

---

---

---

---

---

---

Q5 - Quels sont selon vous les points du projet à améliorer sur ce sujet ?

---

---

---

---

---

---

---

---

---

---

# Concertation du 7 septembre au 10 novembre 2021

La concertation préalable sur le projet Terrefort a pour objectifs de recueillir vos avis, questions et suggestions afin d'enrichir, d'affiner et de modifier les orientations du projet.

## INFORMEZ-VOUS ET DONNEZ VOTRE AVIS !

### Balades urbaines

Samedi 2 octobre à 10H

Mardi 5 octobre à 17h

*Rdv parvis tramway « Gare de Bruges »*

### Atelier de concertation

Lundi 11 octobre à 18H

*Espace Culturel Treulon*

### Réunion publique

Lundi 8 novembre à 18H

*Espace Culturel Treulon*

**Vous pouvez également vous informer et vous exprimer :**

- à l'accueil de la mairie de Bruges ou dans les locaux de Bordeaux Métropole où le dossier et les registres papiers sont mis à disposition
- en ligne sur le site Internet :  
[www.participation.bordeaux.metropole.fr](http://www.participation.bordeaux.metropole.fr)

**Informations et inscriptions sur le site**  
[www.participation.bordeaux.metropole.fr](http://www.participation.bordeaux.metropole.fr)

