

# Pourquoi un projet ici ?

La localisation du projet obéit avant tout à des considérations techniques de disponibilité qualitative et quantitative de la ressource.

Le critère d'éloignement est ensuite important car la principale composante du coût de l'eau potable est son transport.

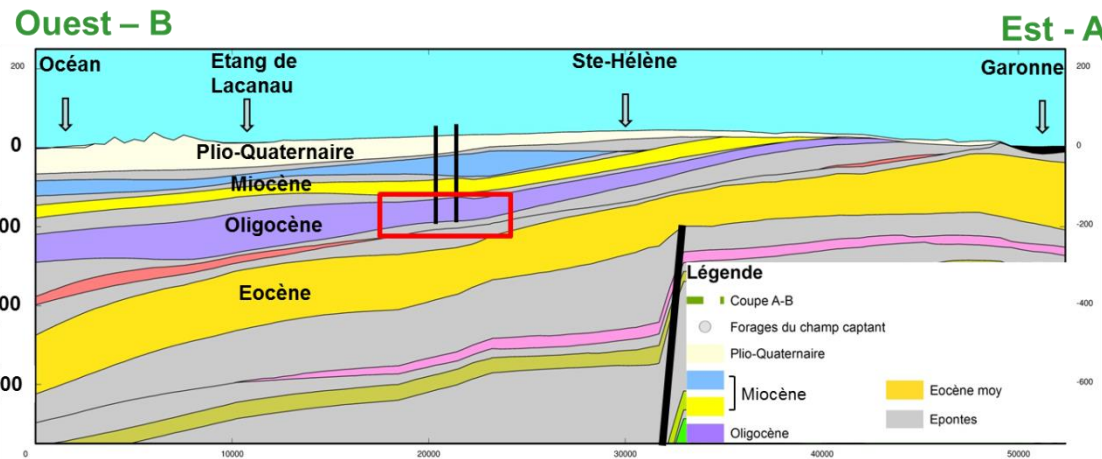
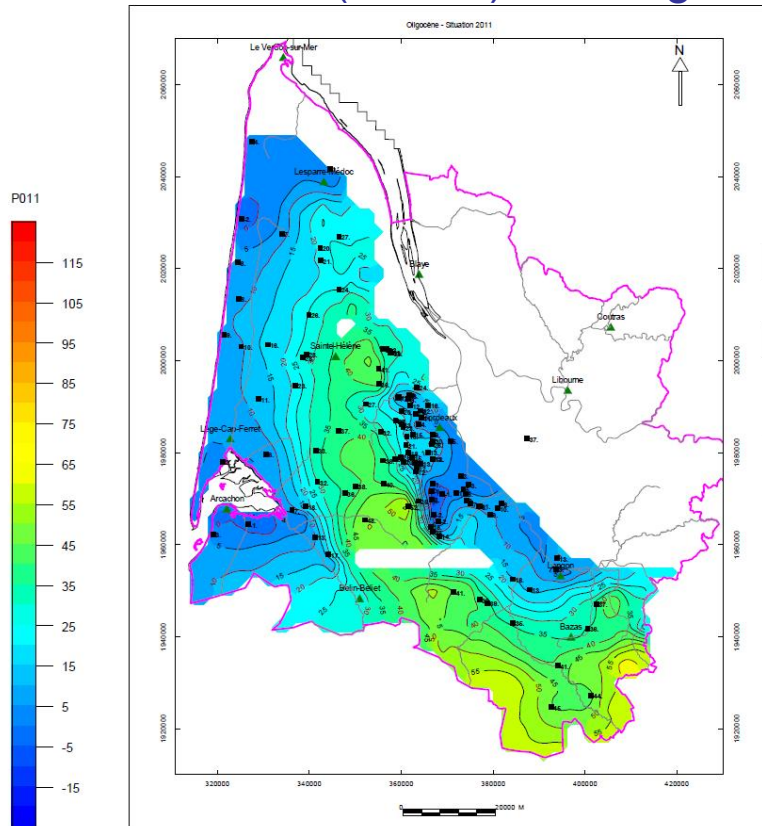
Ainsi le secteur de Saumos est une zone où :

- les formations oligocènes sont d'épaisseur importante, suffisamment perméables pour contenir une nappe capable de supporter des prélèvements importants ;
- une alimentation de l'Oligocène se fait à partir des aquifères sus-jacents ;
- l'Oligocène est suffisamment profond pour permettre une protection de la nappe par des écrans imperméables sans l'être trop pour des questions de température de l'eau ;
- les prélèvements sont faibles permettant de limiter l'impact sur les usages existants.



# Pourquoi un projet ici ?

## Piézométrie (niveau) de l'Oligocène



Documents de référence : sur [www.smegreg.org](http://www.smegreg.org) rubrique « les études du SMEGREG »