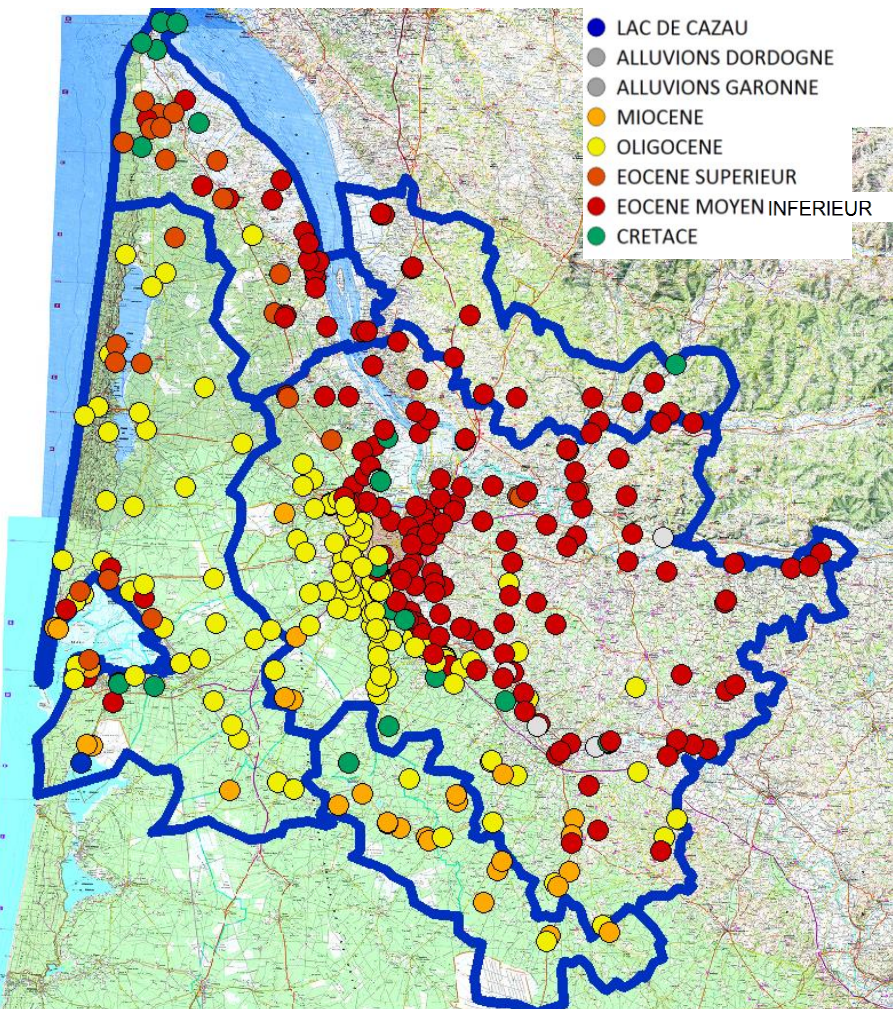


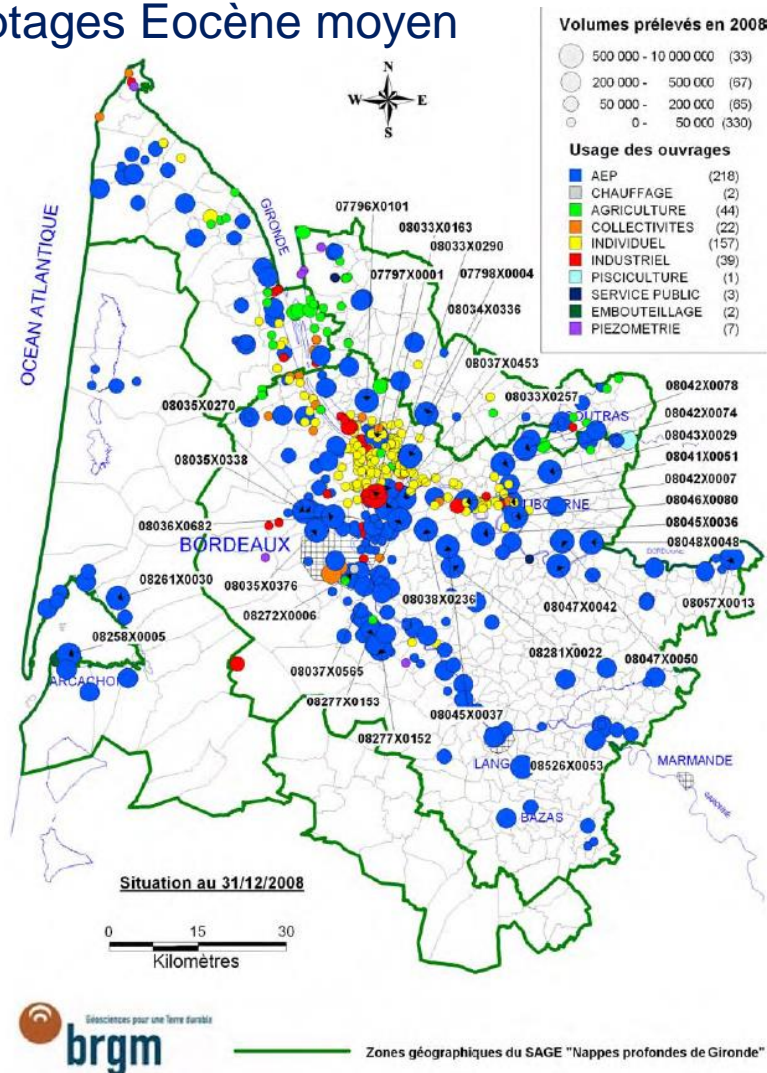
# Qui a rendu nécessaire la substitution ?

## Répartition des prélèvements

### Captages AEP par nappe

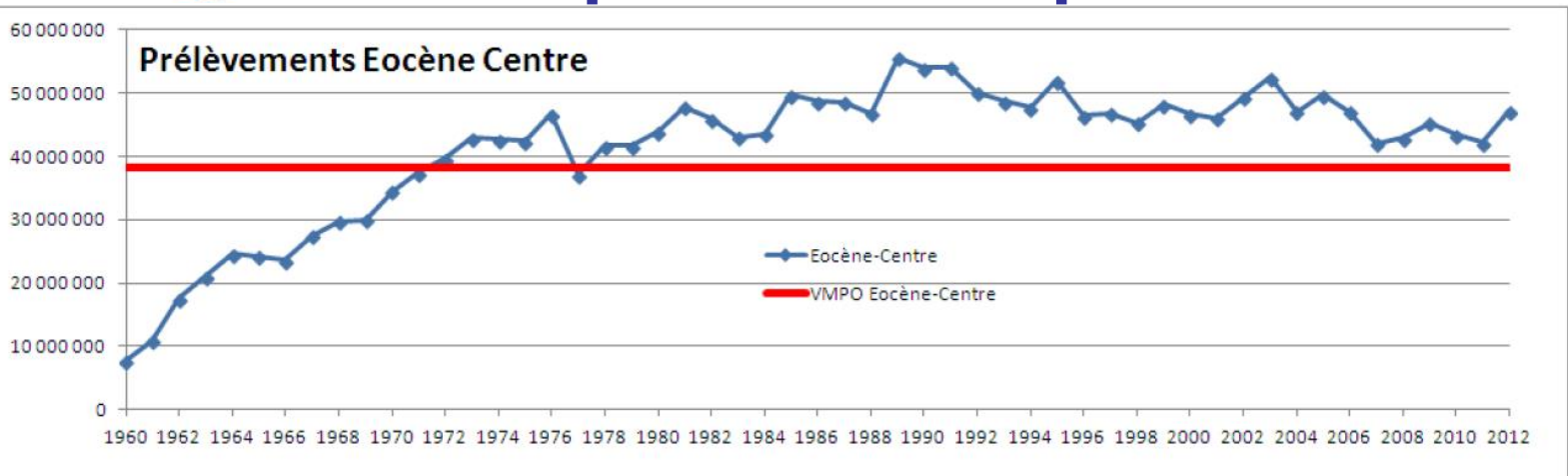


### Captages Eocène moyen



# Qui a rendu nécessaire la substitution ?

## Répartition des prélèvements



L'essentiel des volumes à substituer est le fait de l'Eocène moyen en zone centre dont les prélèvements (essentiellement AEP) oscillent entre 41 et 55 Mm<sup>3</sup>/an sur les 10 dernières années, pour un volume maximum prélevable à 38,3 Mm<sup>3</sup>/an. Les prélèvements de la CUB se situent entre 9 et 15 Mm<sup>3</sup>/an sur la même période, pour environ la moitié de la population girondine.

Documents de référence : sur [www.smegreg.org](http://www.smegreg.org) rubrique « le SAGE téléchargeable »

- Etat des lieux des ressources
- Tableau de bord du SAGE Nappes profondes