



Concertation préalable Champ captant des landes du Médoc

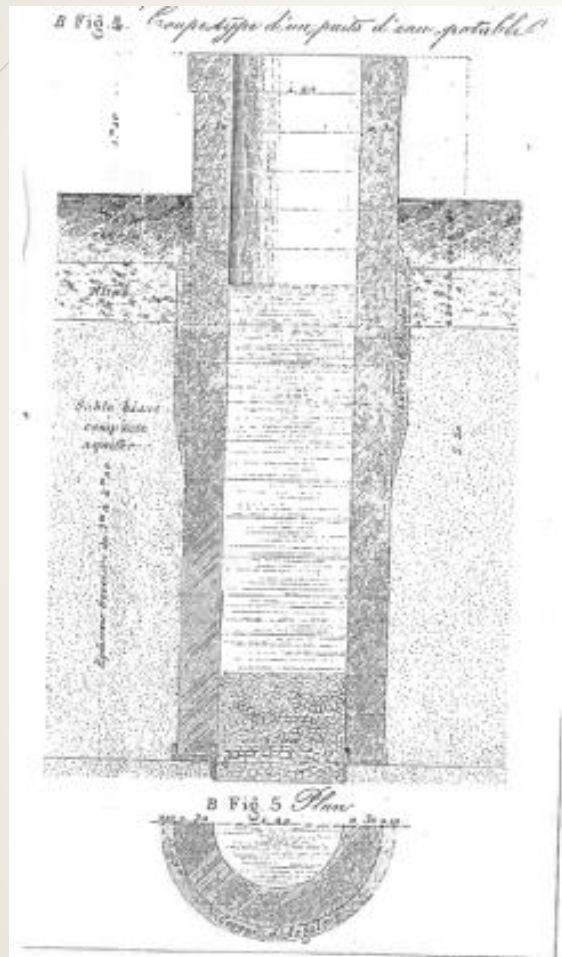
Audiences publiques – Saumos – 2 décembre 2021

Intervention de Jean Peragallo

Déroulé de l'intervention

- 1) Mise en contexte
- 2) Mise en place des relevés : méthodologie (fréquence, localisation et mesures)
- 3) Résultats
- 4) Constats terrain sur la forêt
- 5) Questions sur l'avenir

Mise en place des relevés

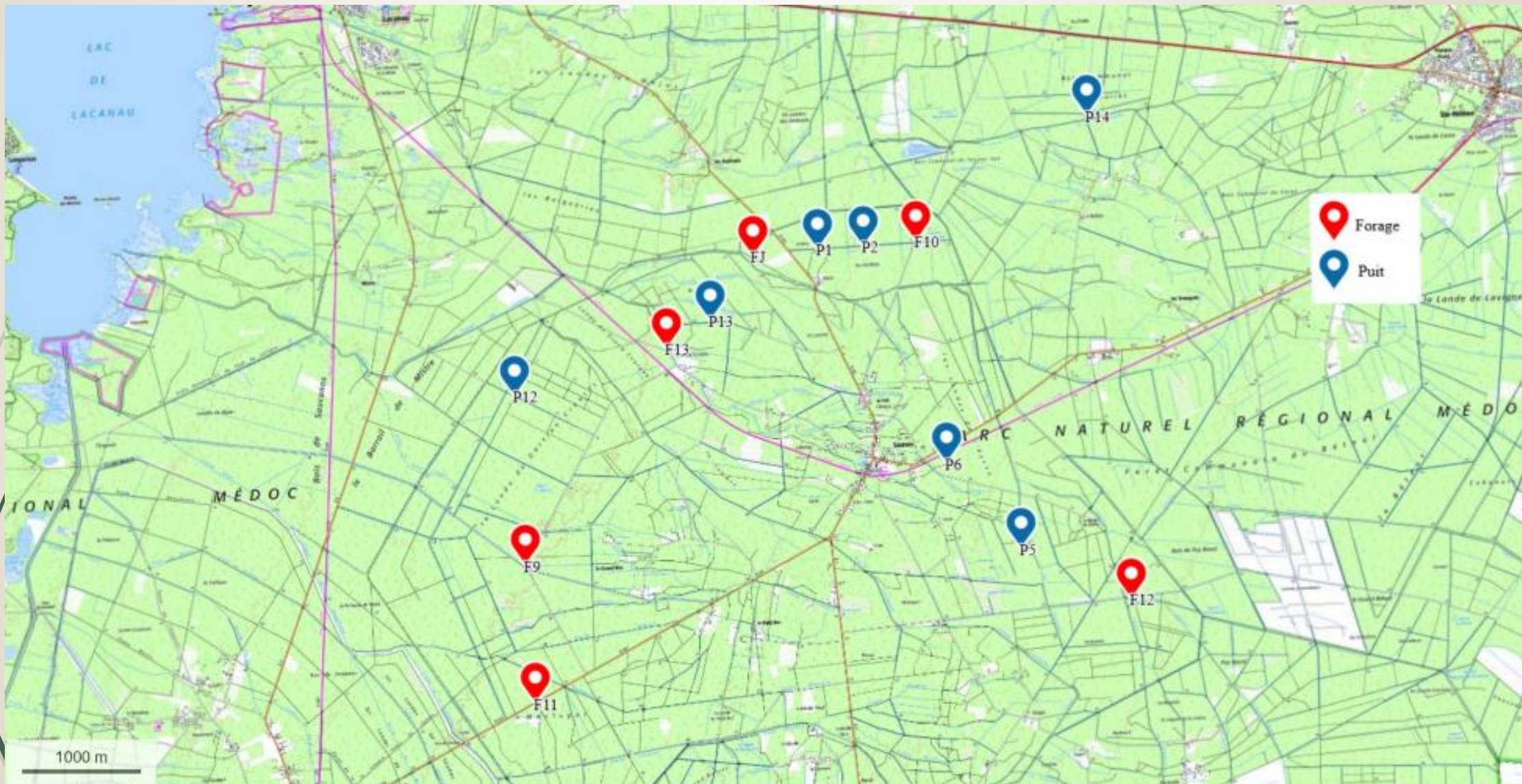


Puits d'eau potable préconisé
par Chambrelent – Réf 3

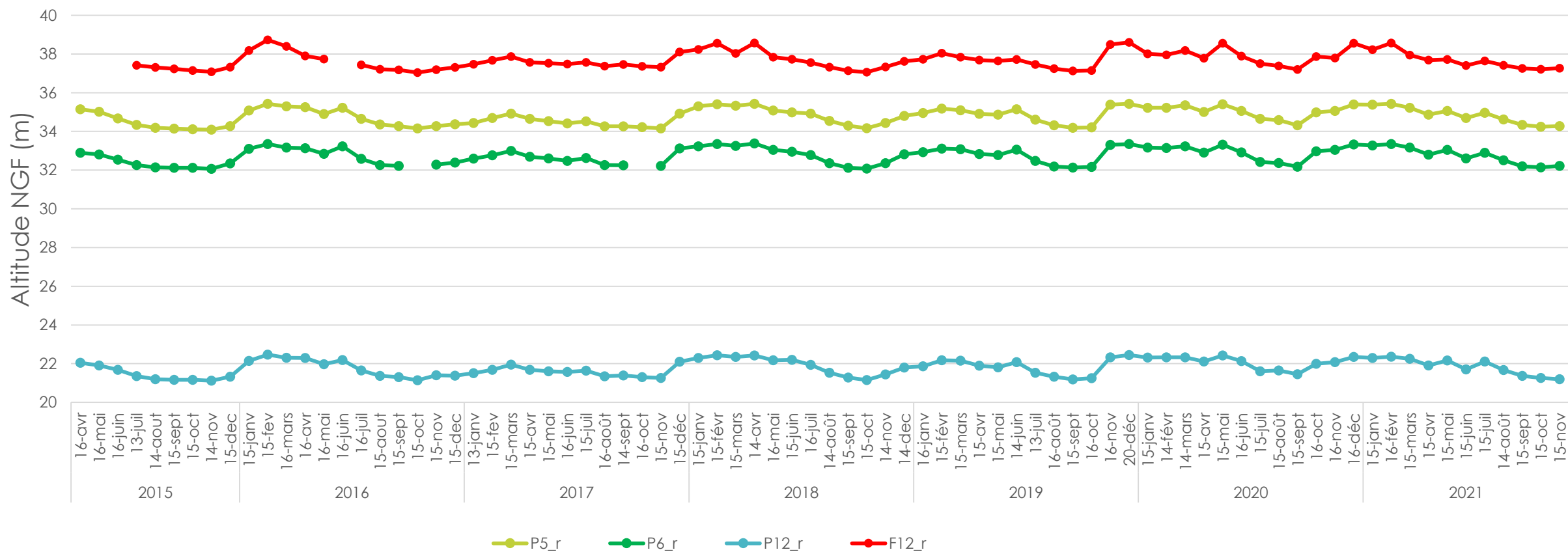


Forage de la Défense de la Forêt
Contre l'Incendie, DFCI

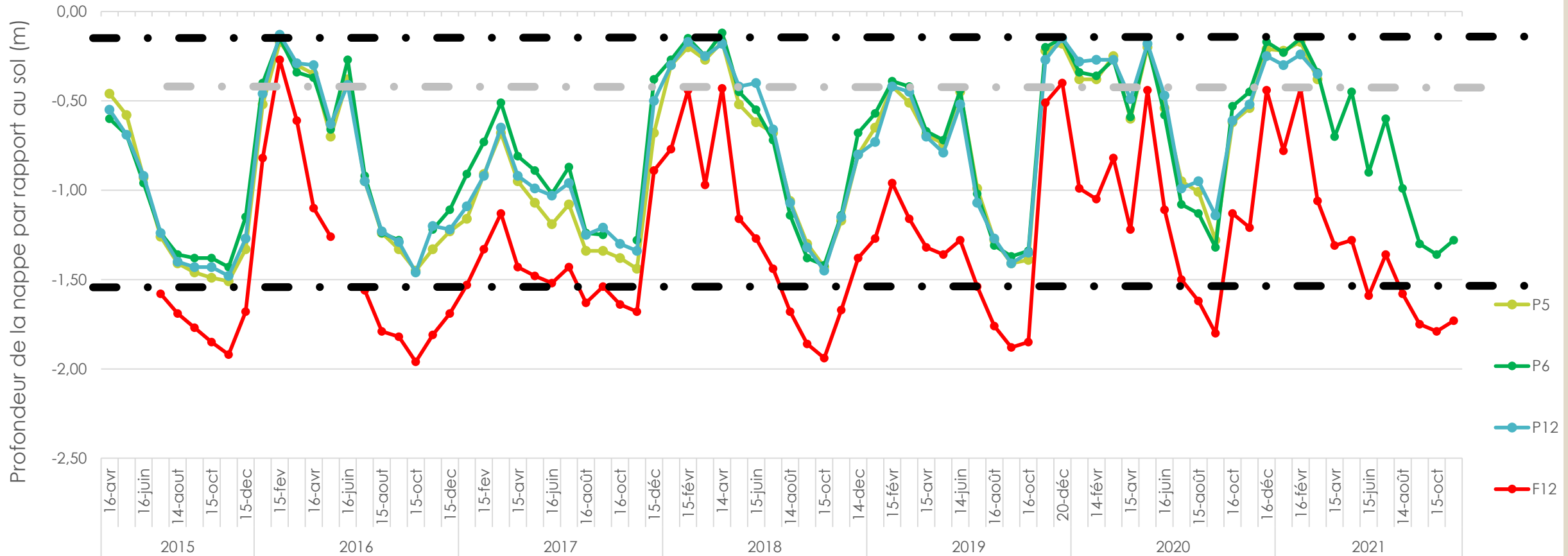
Mise en place des relevés



Altitude de nappe (NGF)



Profondeur de nappe



Constat terrain sur la forêt

- Dépérissement forestier à la confluence de la craste Climens et de l'Eyron
- Constat sur 100 à 300 Ha
- Drainage important



Questions sur l'avenir

- Quels seront les constats avec mise en place du champ captant ?
 - Même constat de dépérissement ?
 - Amplification des surfaces vulnérables ?
- Garantie ?
- Principe de précaution applicable ?