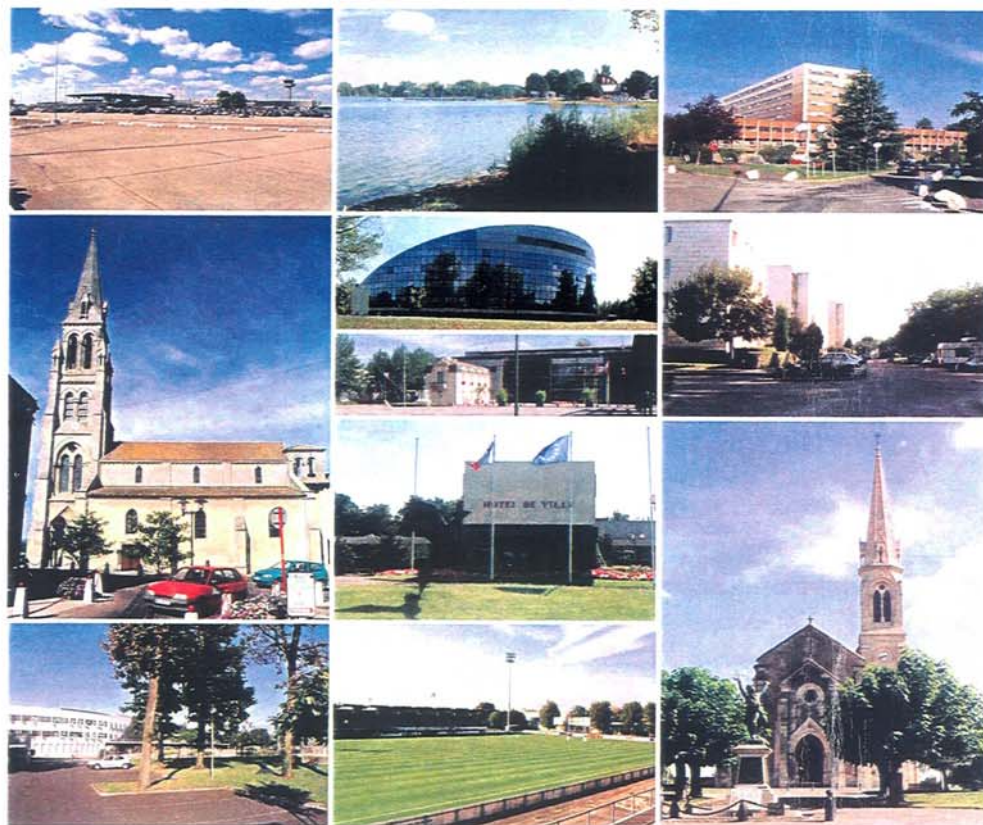
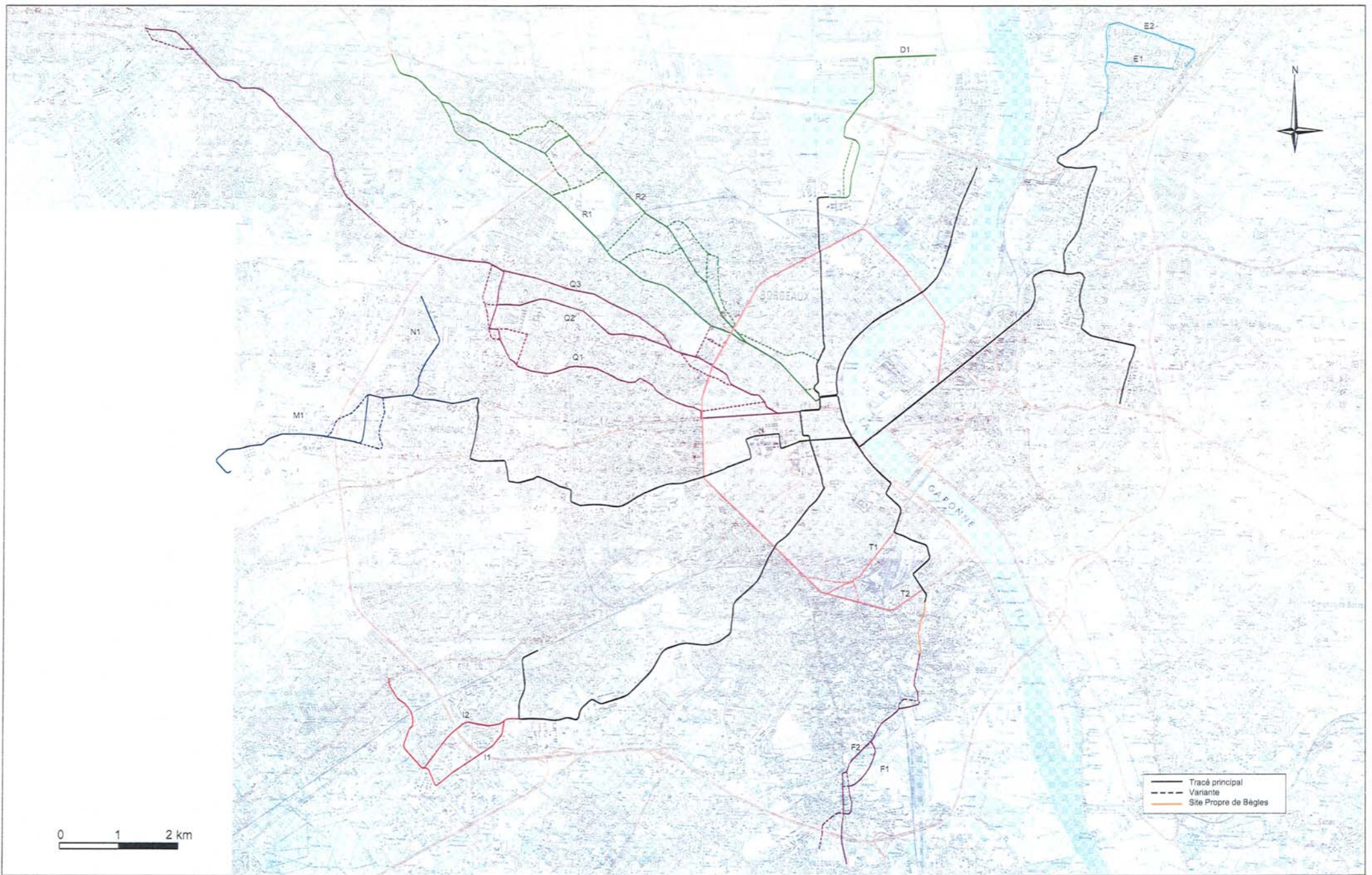


ETUDE DE FAISABILITE DES EXTENSIONS DU RESEAU COMMUNAUTAIRE DE TCSP (3ème PHASE)



CAHIER DE PLANCHES – Etape 2

Août 2004



Réf : 3935/PLT/BDX/245-04
 Edition 2
 Août 2004
 general.dwg

ETUDE DE FAISABILITE DES EXTENSIONS DU RESEAU TCSP
 DE L'AGGLOMERATION BORDELAISE (3ème Phase)

Plan des tracés étudiés



CARTES D'ANALYSE SUR LE CORRIDOR T

LES BOULEVARDS

1. ETAT DES LIEUX
2. OCCUPATION FONCIERE
3. ENJEUX URBAINS
4. INSERTION
5. IMPACTS SUR LE STATIONNEMENT
6. IMPACTS SUR LES MODES DOUX
7. PRINCIPES D'ARTICULATION AVEC LES TC ET LOCALISATION DES PARCS RELAIS



Tracé étudié
 Tracé étudié

Pôle de Centralité
 Pôle de Centralité

Le bâti

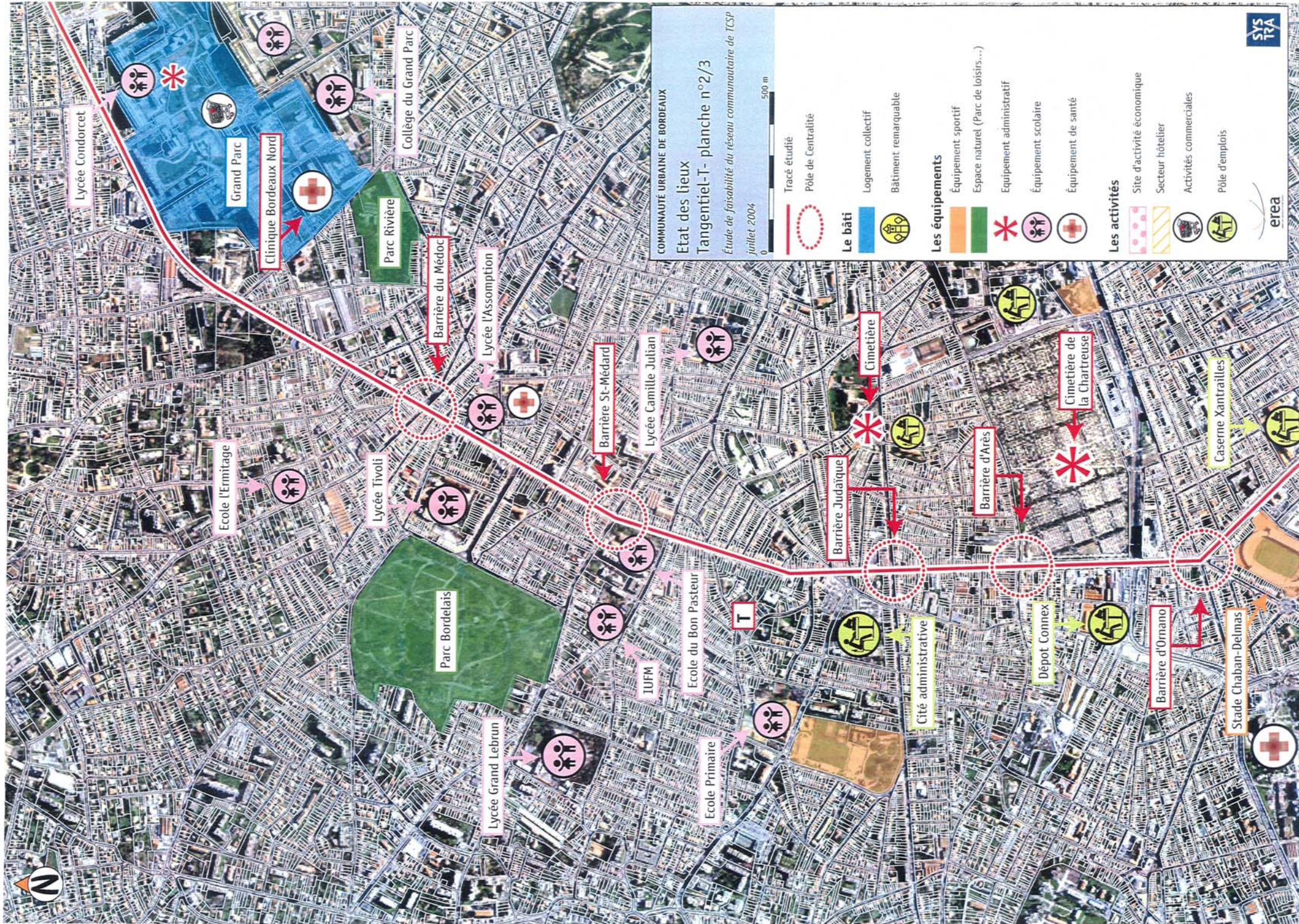
- Logement collectif
- Bâtiment remarquable

Les équipements

- Équipement sportif
- Espace naturel (Parc de loisirs...)
- Équipement administratif
- Équipement scolaire
- Équipement de santé

Les activités

- Site d'activité économique
- Secteur hôtelier
- Activités commerciales
- Pôle d'emplois



COMMUNAUTÉ URBAINE DE BORDEAUX

Etat des lieux Tangentiel-T- planche n°2/3

Étude de faisabilité du réseau communautaire de TCSP
juillet 2004

0 500 m

- Tracé étudié
- Pôle de Centralité

Le bâti

- Logement collectif
- Bâtiment remarquable

Les équipements

- Équipement sportif
- Espace naturel (Parc de loisirs...)
- Équipement administratif
- Équipement scolaire
- Équipement de santé

Les activités

- Site d'activité économique
- Secteur hôtelier
- Activités commerciales
- Pôle d'emplois



Lycée Condorcet

Grand Parc

Clinique Bordeaux Nord

Parc Rivière

Collège du Grand Parc

Barrière du Médoc

Lycée l'Assomption

Barrière St-Médard

Lycée Camille Julian

Barrière Judaique

Cimetière

Barrière d'Arès

Cimetière de la Chartrouse

Caserne Xantrailles

Parc Bordelais

Lycée Tivoli

Ecole l'Ermitage

Lycée Grand Lebrun

IUFM

Ecole du Bon Pasteur

Ecole Primaire

Cité administrative

Dépôt Connex

Barrière d'Ornano

Stade Chaban-Delmas

Etat des lieux Tangentiel T-Planche n°3/3

Étude de faisabilité du réseau communautaire de TCSP
juillet 2004

500 m



- Réseau TCSP
- Centralité

Le bâti

- Logement collectif
- Bâtiment remarquable

Les équipements

- Équipement sportif
- Espace naturel (Parc de loisirs...)
- Équipement
- Équipement scolaire
- Équipement de santé

Les activités

- Site d'activité industrielle
- Secteur hôtelier
- Activités commerciales
- Pôle d'emplois

erea

SYS TRA

L'occupation foncière Tangentiel-T- planche n°1/3

Étude de faisabilité du réseau communautaire de TCSP

juillet 2004

0 500 m

- Tracé étudié
- Logement collectif
- Logement pavillonnaire
- Maison de ville
- Zones d'activités
- Espace naturel
- Équipement structurant
- Bâtiment remarquable



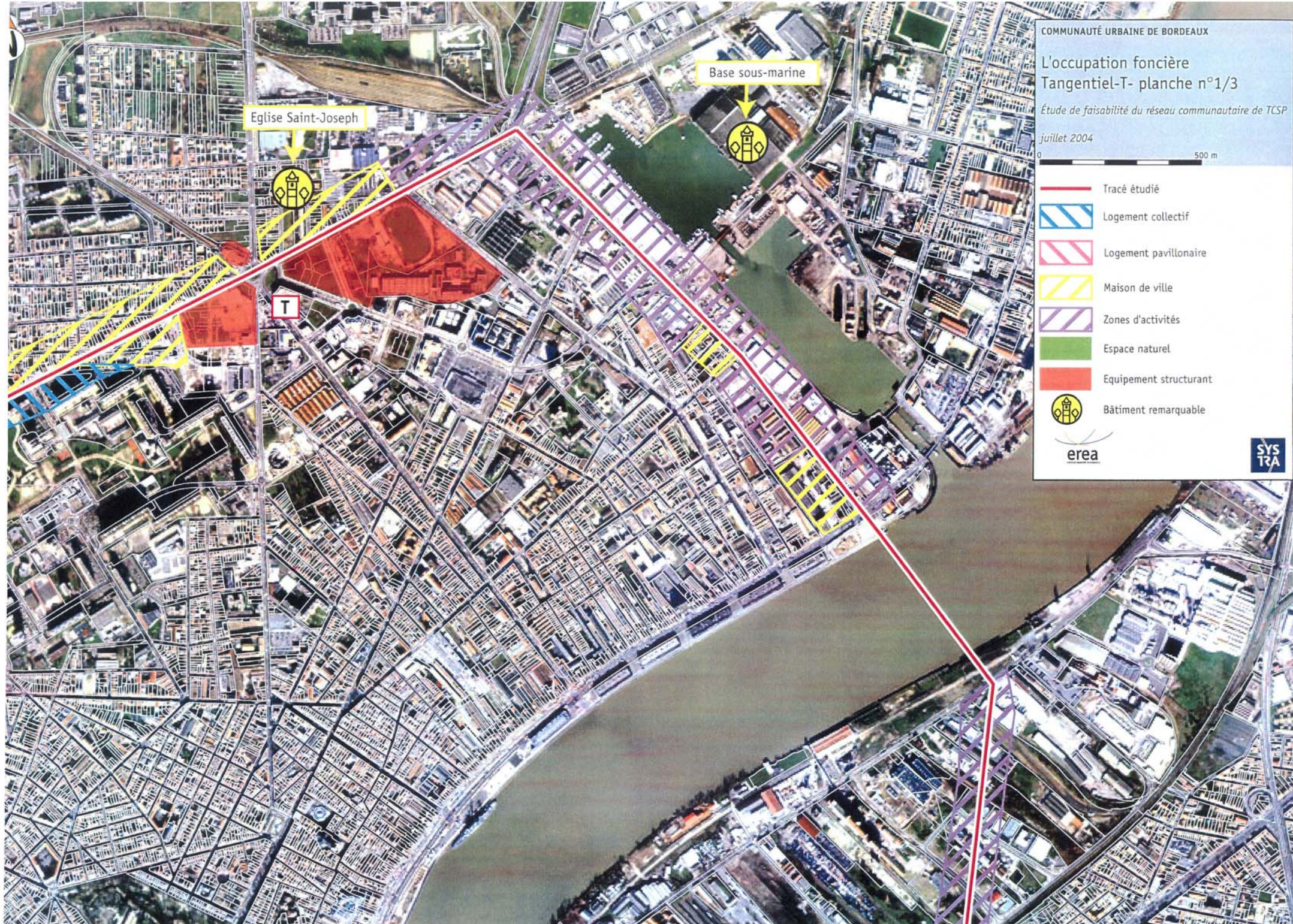
Eglise Saint-Joseph

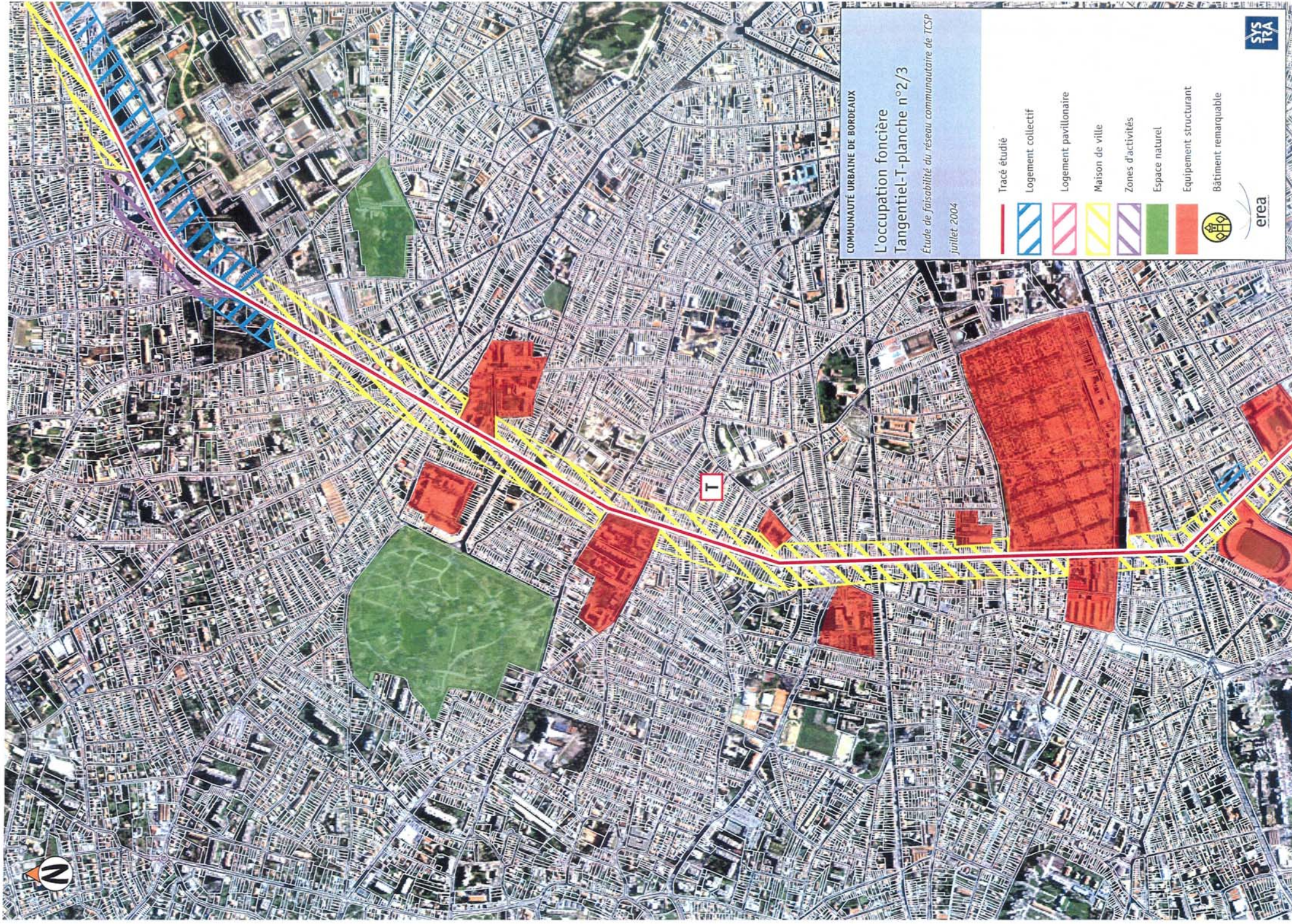


Base sous-marine



T





COMMUNAUTÉ URBAINE DE BORDEAUX

L'occupation foncière Tangentiel-T-planche n°2/3

Étude de faisabilité du réseau communautaire de TSP
juillet 2004

- Tracé étudié
- Logement collectif
- Logement pavillonnaire
- Maison de ville
- Zones d'activités
- Espace naturel
- Équipement structurant
- Bâtiment remarquable



L'occupation foncière Tangentiel-T- planche n°3/3

Étude de faisabilité du réseau communautaire de TCSP

juillet 2004

- Tracé étudié
- Logement collectif
- Logement pavillonnaire
- Maison de ville
- Zones d'activités
- Espace naturel
- Équipement structurant
- Bâtiment remarquable

erea

SYS
TRA

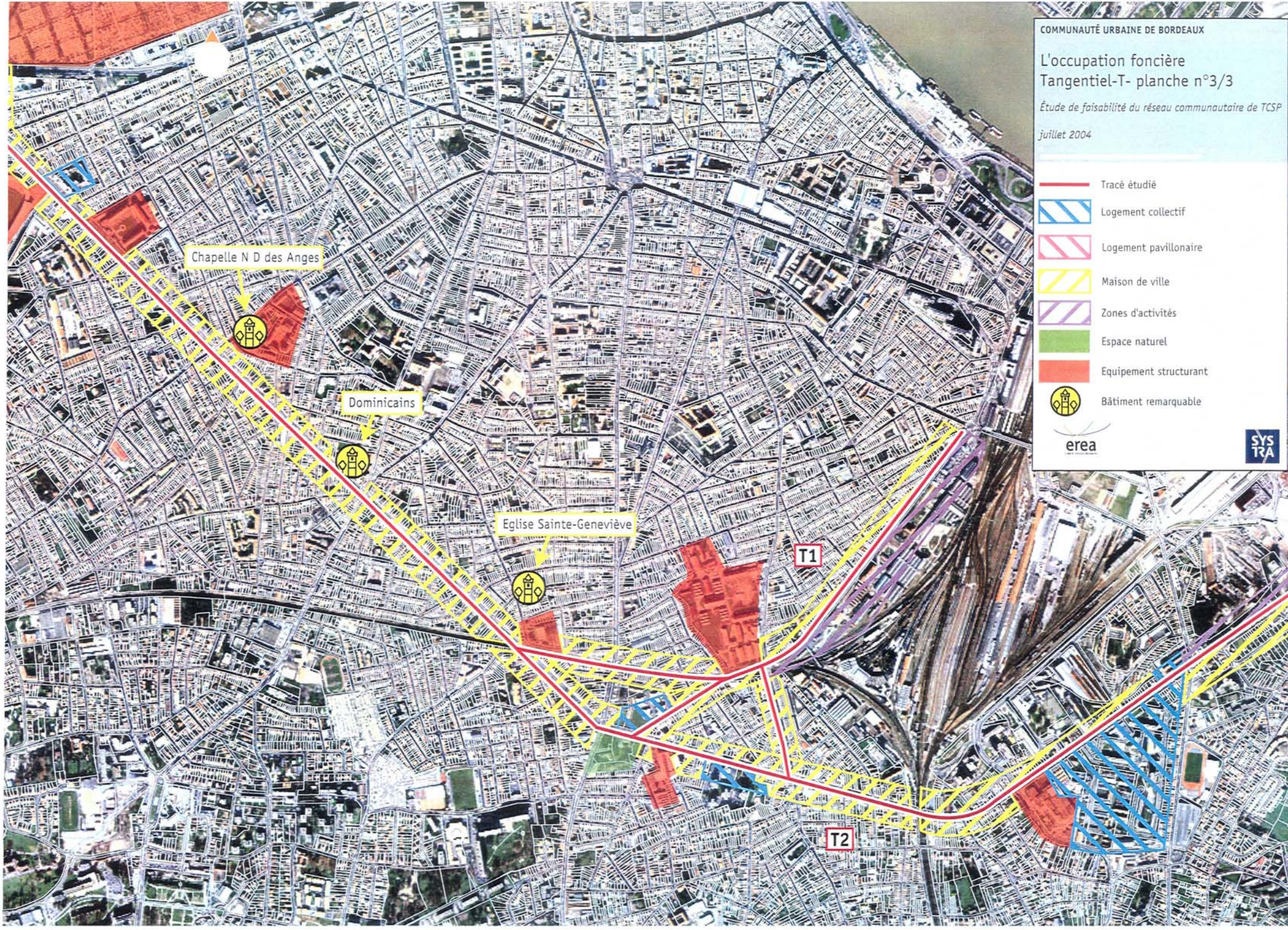
Chapelle N D des Anges

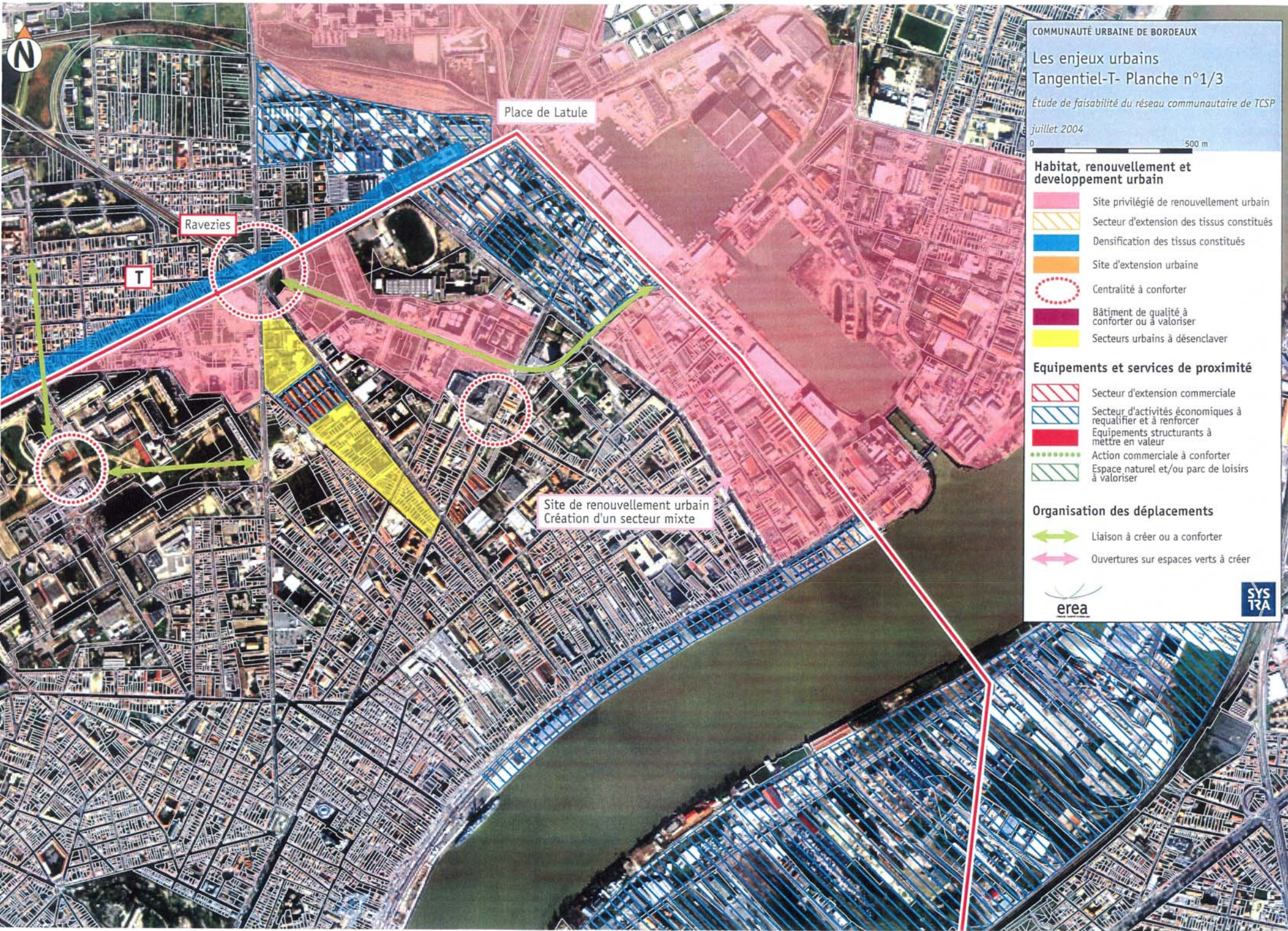
Dominicains

Eglise Sainte-Geneviève

T1

T2





Habitat, renouvellement et développement urbain

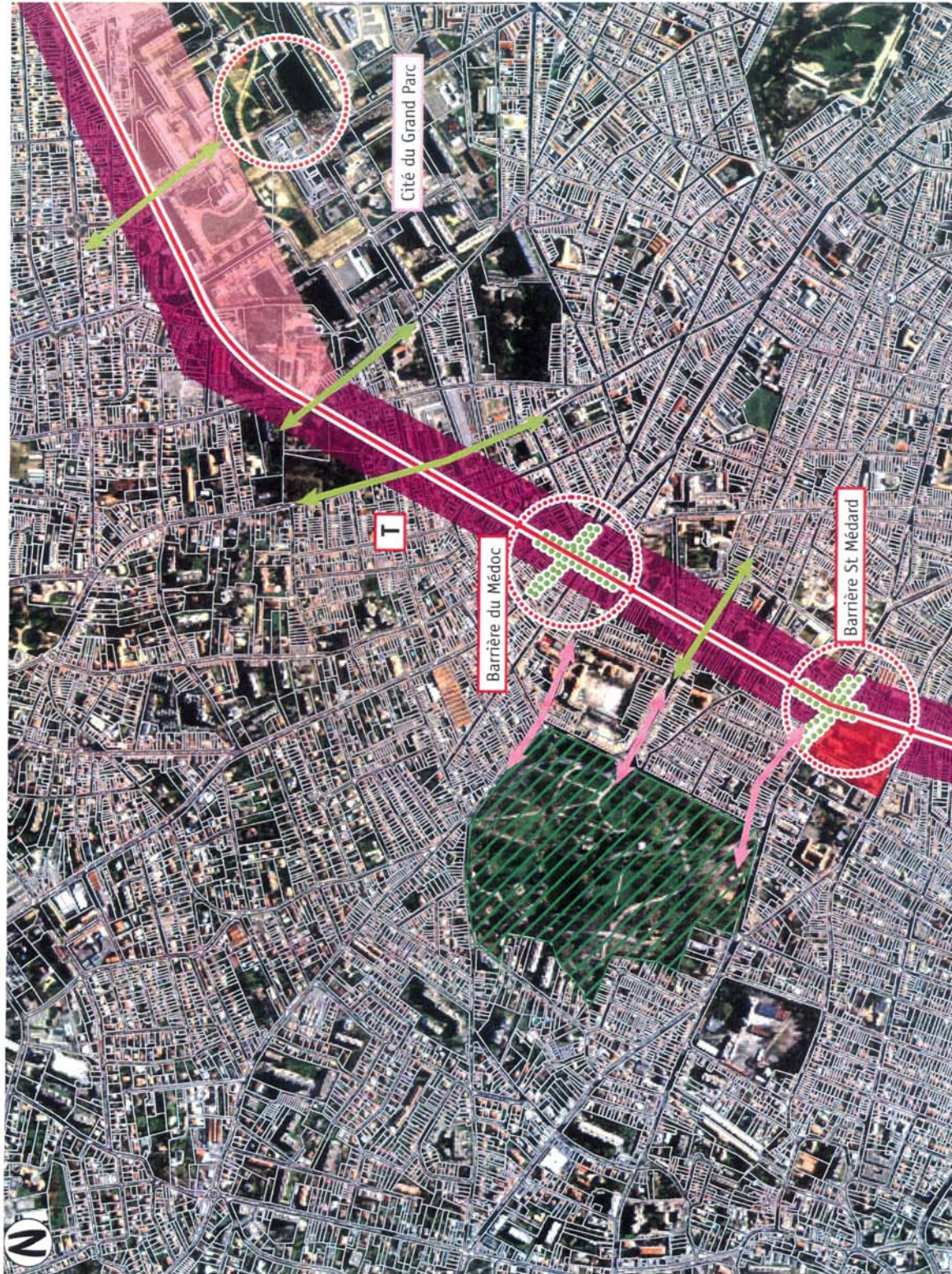
- Site privilégié de renouvellement urbain
- Secteur d'extension des tissus constitués
- Densification des tissus constitués
- Site d'extension urbaine
- Centralité à conforter
- Bâtiment de qualité à conforter ou à valoriser
- Secteurs urbains à désenclaver

Équipements et services de proximité

- Secteur d'extension commerciale
- Secteur d'activités économiques à requalifier et à renforcer
- Équipements structurants à mettre en valeur
- Action commerciale à conforter
- Espace naturel et/ou parc de loisirs à valoriser

Organisation des déplacements

- Liaison à créer ou à conforter
- Ouvertures sur espaces verts à créer



COMMUNAUTÉ URBAINE DE BORDEAUX

Les enjeux urbains
Tangentiel-T-Planche n°2/3

Étude de faisabilité du réseau communautaire de TCS.P

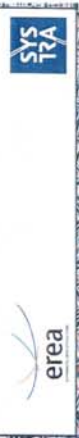
juillet 2004

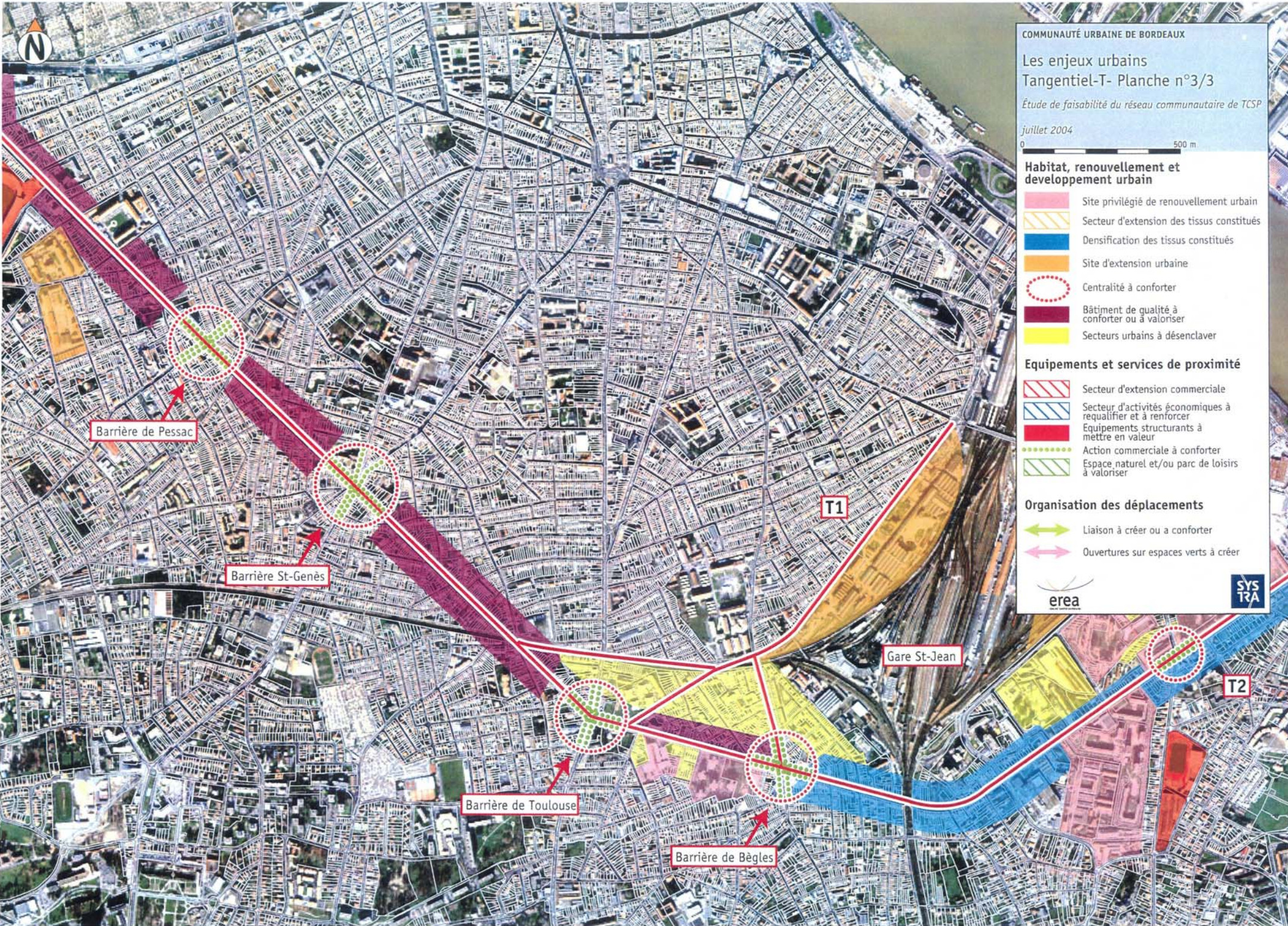
0 500 m

- Habitat, renouvellement et développement urbain**
- Site privilégié de renouvellement urbain
 - Secteur d'extension des tissus constitués
 - Densification des tissus constitués
 - Site d'extension urbaine
 - Centralité à conforter
 - Bâtiment de qualité à conforter ou à valoriser
 - Secteurs urbains à désenclaver

- Equipements et services de proximité**
- Secteur d'extension commerciale
 - Secteur d'activités économiques à requalifier et à renforcer
 - Equipements structurants à mettre en valeur
 - Action commerciale à conforter
 - Espace naturel et/ou parc de loisirs à valoriser

- Organisation des déplacements**
- Liaison à créer ou à conforter
 - Ouvertures sur espaces verts à créer





COMMUNAUTÉ URBAINE DE BORDEAUX

Les enjeux urbains Tangentiel-T- Planche n°3/3

Étude de faisabilité du réseau communautaire de TCSP

juillet 2004

0 500 m

Habitat, renouvellement et développement urbain

- Site privilégié de renouvellement urbain
- Secteur d'extension des tissus constitués
- Densification des tissus constitués
- Site d'extension urbaine
- Centralité à conforter
- Bâtiment de qualité à conforter ou à valoriser
- Secteurs urbains à désenclaver

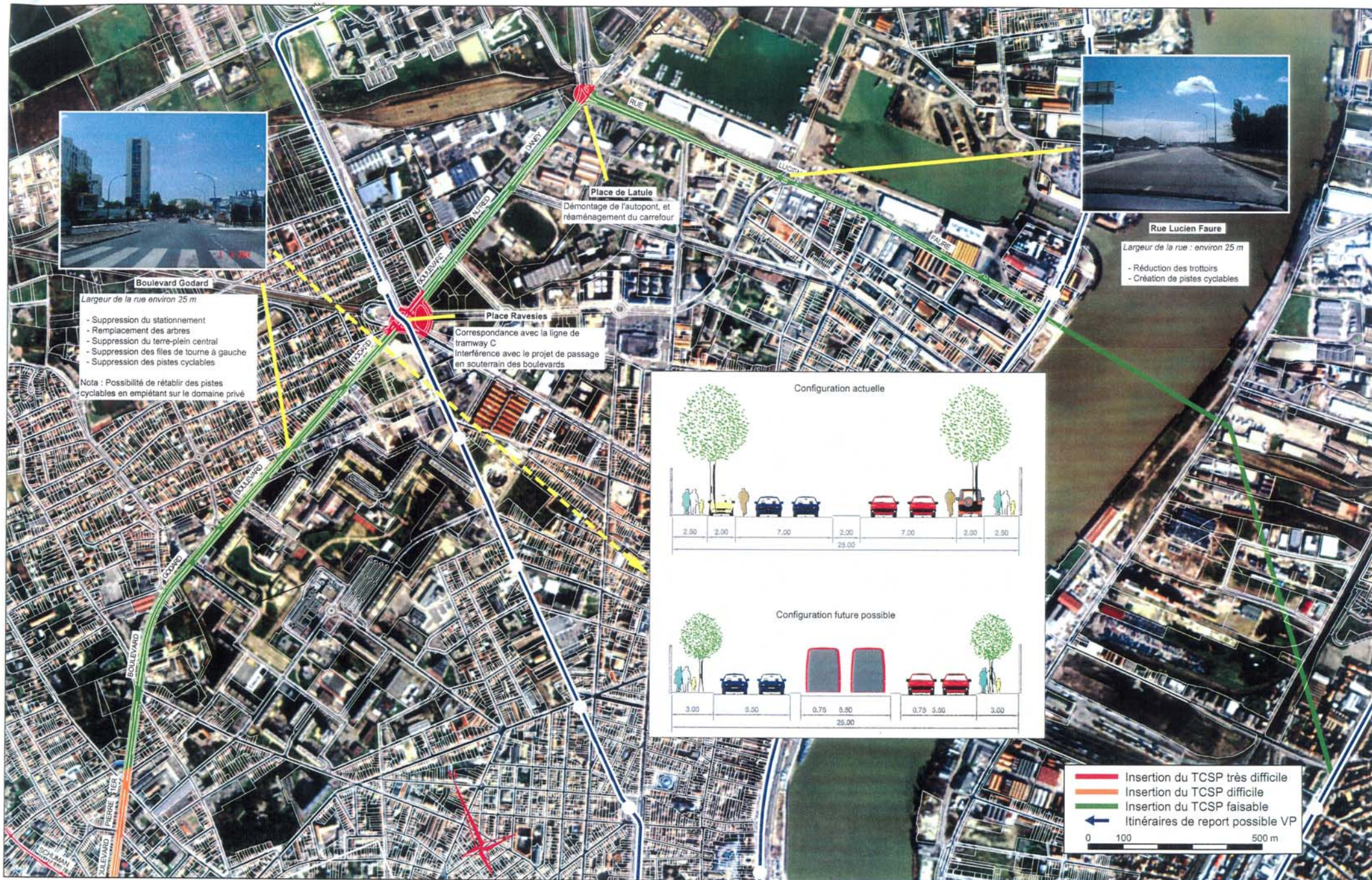
Équipements et services de proximité

- Secteur d'extension commerciale
- Secteur d'activités économiques à requalifier et à renforcer
- Équipements structurants à mettre en valeur
- Action commerciale à conforter
- Espace naturel et/ou parc de loisirs à valoriser

Organisation des déplacements

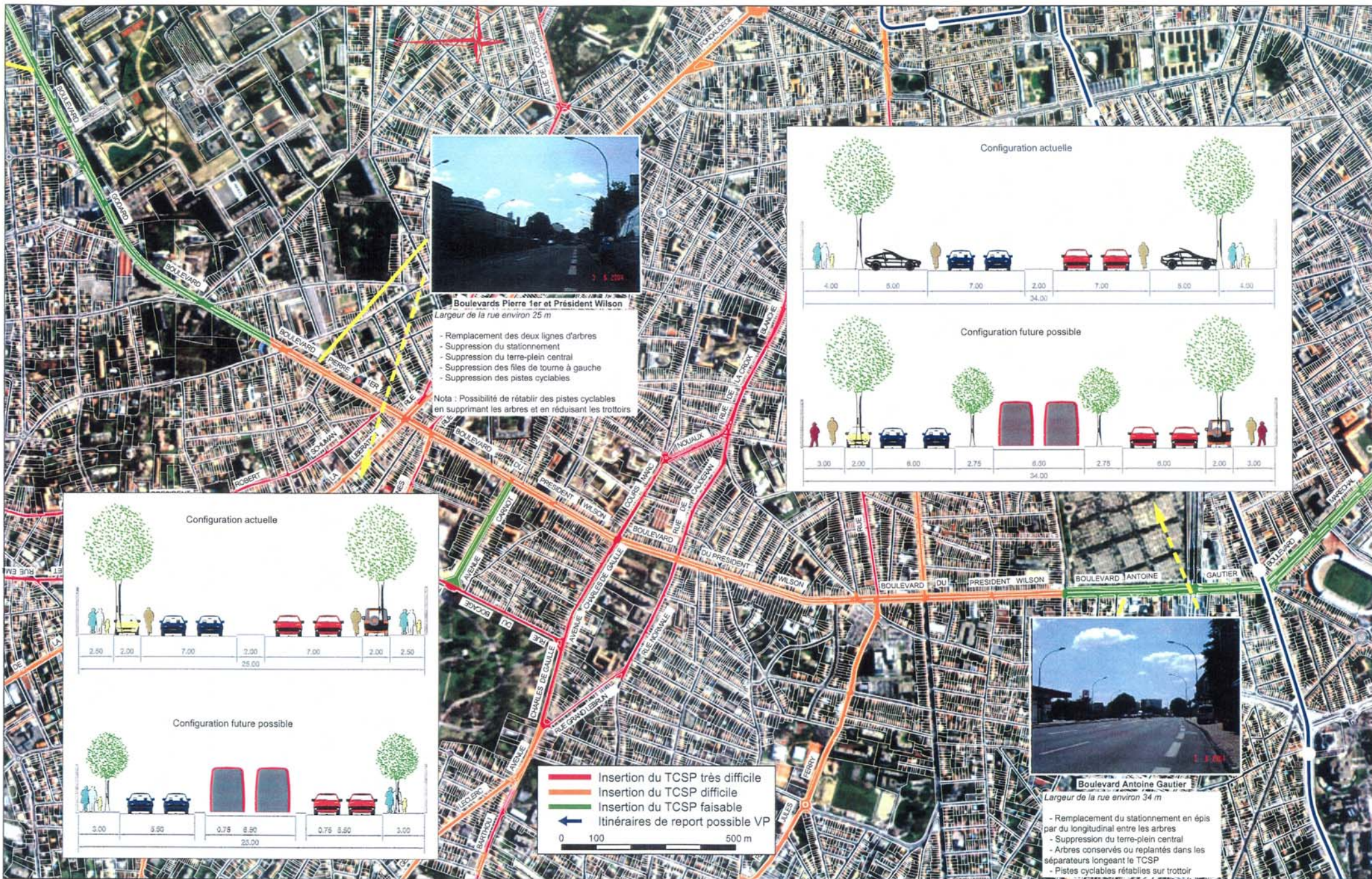
- Liaison à créer ou à conforter
- Ouvertures sur espaces verts à créer

erea SYS TRA



Réf : 3935/PLT/BDX/245-04
Edition 2
Août 2004
dif T.dwg

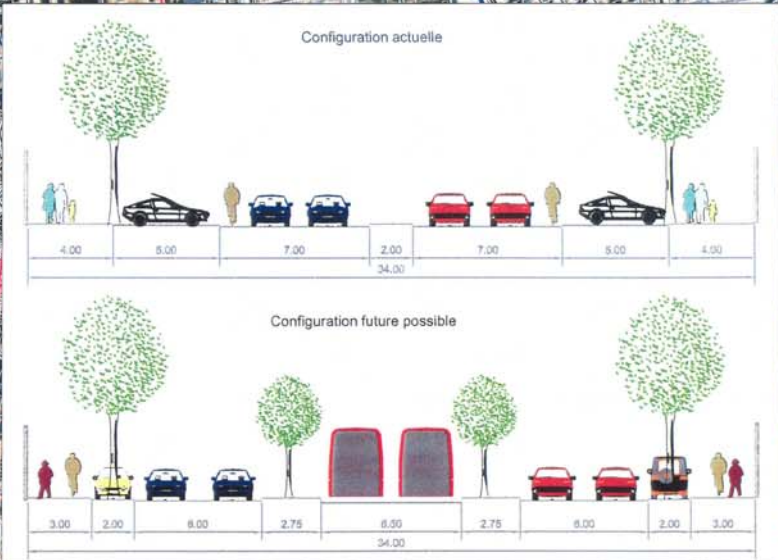
ETUDE DE FAISABILITE DES EXTENSIONS DU RESEAU TCSP
DE L'AGGLOMERATION BORDELAISE (3ème Phase)
Analyse des difficultés d'insertion et des configurations futures possibles



Boulevards Pierre 1er et Président Wilson
Largeur de la rue environ 25 m

- Remplacement des deux lignes d'arbres
- Suppression du stationnement
- Suppression du terre-plein central
- Suppression des files de tourne à gauche
- Suppression des pistes cyclables

Nota : Possibilité de rétablir des pistes cyclables en supprimant les arbres et en réduisant les trottoirs



Boulevard Antoine Gautier
Largeur de la rue environ 34 m

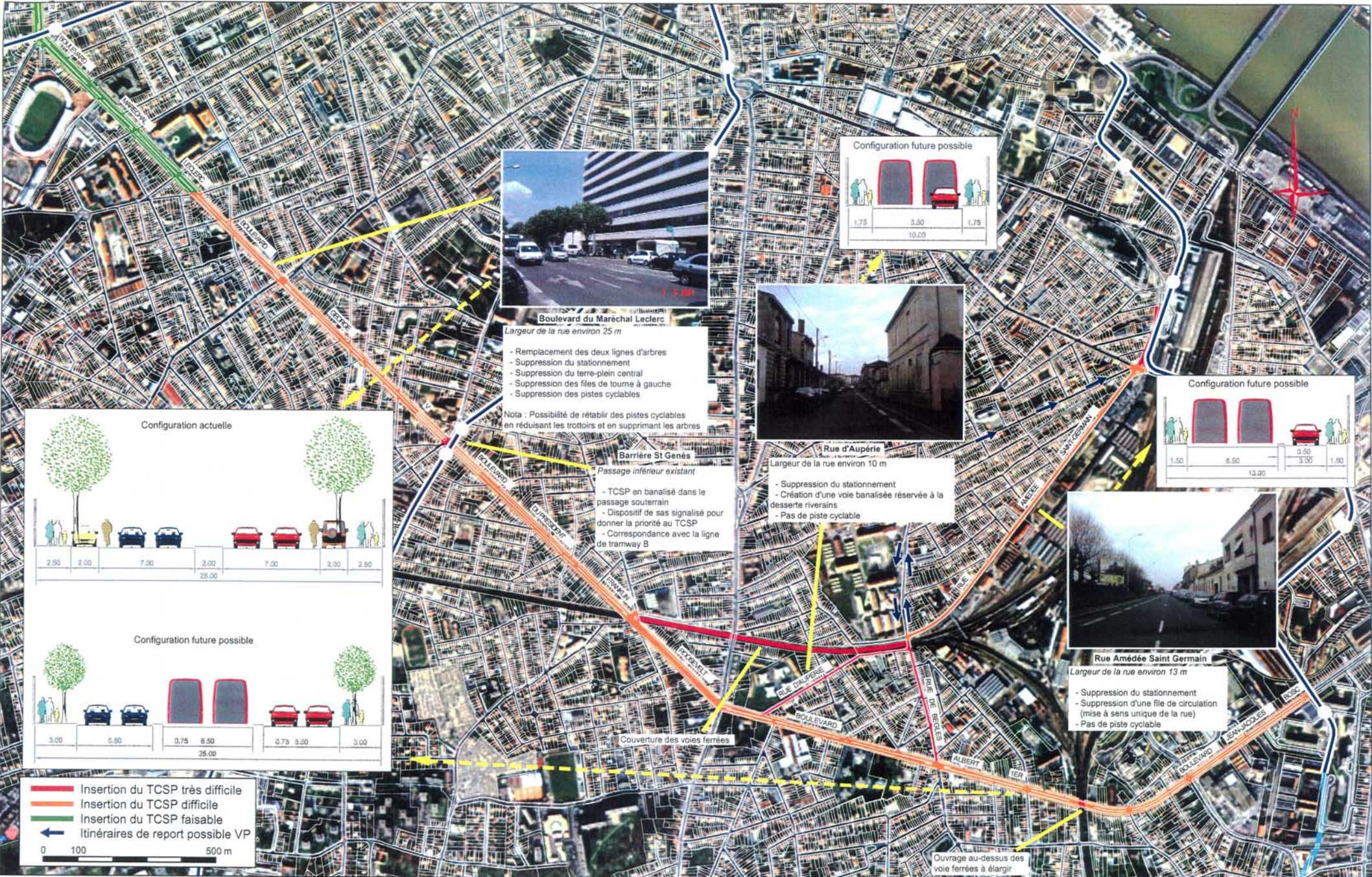
- Remplacement du stationnement en épis par du longitudinal entre les arbres
- Suppression du terre-plein central
- Arbres conservés ou replantés dans les séparateurs longeant le TCSP
- Pistes cyclables rétablies sur trottoir

— Insertion du TCSP très difficile
— Insertion du TCSP difficile
— Insertion du TCSP faisable
← Itinéraires de report possible VP

0 100 500 m

Réf : 3935/PLT/BDX/245-04
Edition 2
Août 2004
diff T.dwg

ETUDE DE FAISABILITE DES EXTENSIONS DU RESEAU TCSP DE L'AGGLOMERATION BORDELAISE (3ème Phase)
Analyse des difficultés d'insertion et des configurations futures possibles



Réf : 3935/PLT/BDX/245-04
Edition 2
Août 2004
dlf T.dwg

ETUDE DE FAISABILITE DES EXTENSIONS DU RESEAU TCSP
DE L'AGGLOMERATION BORDELAISE (3ème Phase)
Analyse des difficultés d'insertion et des configurations futures possibles





Maintien du stationnement des deux côtés au détriment d'une voie de circulation dans chaque sens, d'une piste cyclable et du terre plein central

Maintien du stationnement des deux côtés au détriment d'une voie de circulation dans chaque sens, d'une piste cyclable et du terre plein central

T

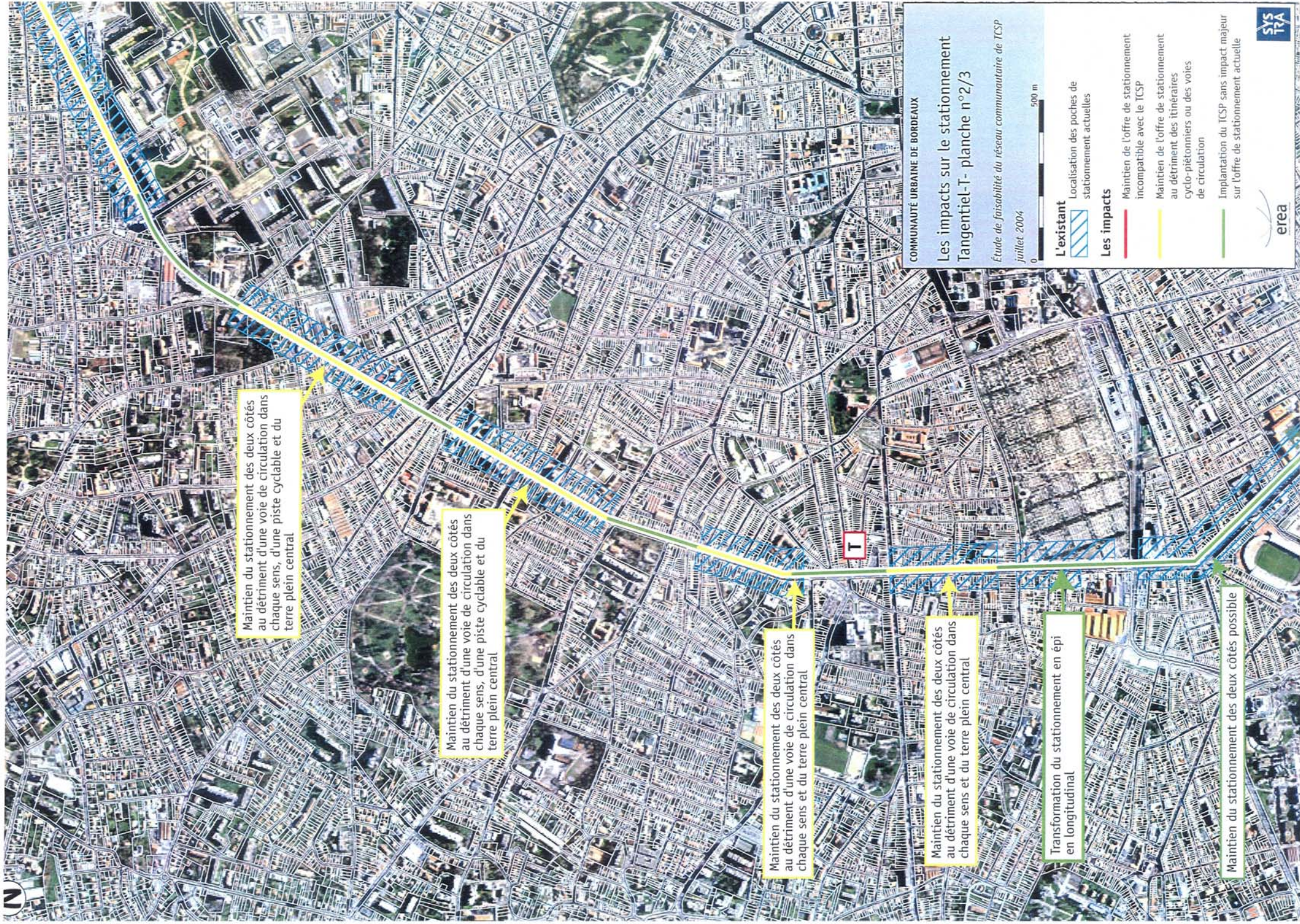
COMMUNAUTÉ URBAINE DE BORDEAUX

Les impacts sur le stationnement Tangentiel-T-planche n°1/3

Étude de faisabilité du réseau communautaire de TCSP
juillet 2004

- L'existant**
- Localisation des poches de stationnement actuelles
- Les impacts**
- Maintien de l'offre de stationnement incompatible avec le TCSP
 - Maintien de l'offre de stationnement au détriment des itinéraires cyclo-piétonniers ou des voies de circulation
 - Implantation du TCSP sans impact majeur sur l'offre de stationnement actuelle





COMMUNAUTÉ URBAINE DE BORDEAUX

Les impacts sur le stationnement Tangentiel-T- planche n°2/3

Étude de faisabilité du réseau communautaire de TCSB
juillet 2004



L'existant

Localisation des poches de stationnement actuelles



Les impacts

- Maintien de l'offre de stationnement incompatible avec le TCSB
- Maintien de l'offre de stationnement au détriment des itinéraires cyclo-piétonniers ou des voies de circulation
- Implantation du TCSB sans impact majeur sur l'offre de stationnement actuelle

Maintien du stationnement des deux côtés au détriment d'une voie de circulation dans chaque sens, d'une piste cyclable et du terre plein central

Maintien du stationnement des deux côtés au détriment d'une voie de circulation dans chaque sens, d'une piste cyclable et du terre plein central

Maintien du stationnement des deux côtés au détriment d'une voie de circulation dans chaque sens et du terre plein central

Maintien du stationnement des deux côtés au détriment d'une voie de circulation dans chaque sens et du terre plein central

Transformation du stationnement en épi en longitudinal

Maintien du stationnement des deux côtés possible




Les impacts sur le stationnement Tangentiel-T- planche n°3/3

Étude de faisabilité du réseau communautaire de TCSP


juillet 2004


0 500 m


L'existant

 Localisation des poches de stationnement actuelles

Les impacts

 Maintien de l'offre de stationnement incompatible avec le TCSP

 Maintien de l'offre de stationnement au détriment des itinéraires cyclo-piétonniers ou des voies de circulation

 Implantation du TCSP sans impact majeur sur l'offre de stationnement actuelle



Maintien du stationnement des deux côtés au détriment d'une voie de circulation dans chaque sens et du terre plein central

Emprise insuffisante

Maintien du stationnement des deux côtés au détriment d'une voie de circulation dans chaque sens et du terre plein central

Maintien du stationnement sur un côté au détriment d'une voie de circulation et des pistes cyclables

Maintien du stationnement des deux côtés au détriment d'une voie de circulation dans chaque sens, du terre plein central et d'une piste cyclable

T1

T2


Les impacts sur les modes doux Tangentiel-T-planche n°1/3

Étude de faisabilité du réseau communautaire de TCSP


juillet 2004


0 500 m


L'existant

 Bande et piste cyclable existante

Les impacts


 Trottoir étroit, piste/bande cyclable impossible dans l'emprise actuelle

 Maintien piste/bande cyclable au détriment du stationnement ou des voies de circulation dans l'emprise actuelle

 Itinéraire cyclo-piétonnier compatible avec l'insertion d'un TCSP dans l'emprise actuelle

Les projets

 Les projets cyclables (Schéma Directeur des Itinéraires Cyclables)

 Itinéraire majeur piétons et deux roues (projet de territoire)

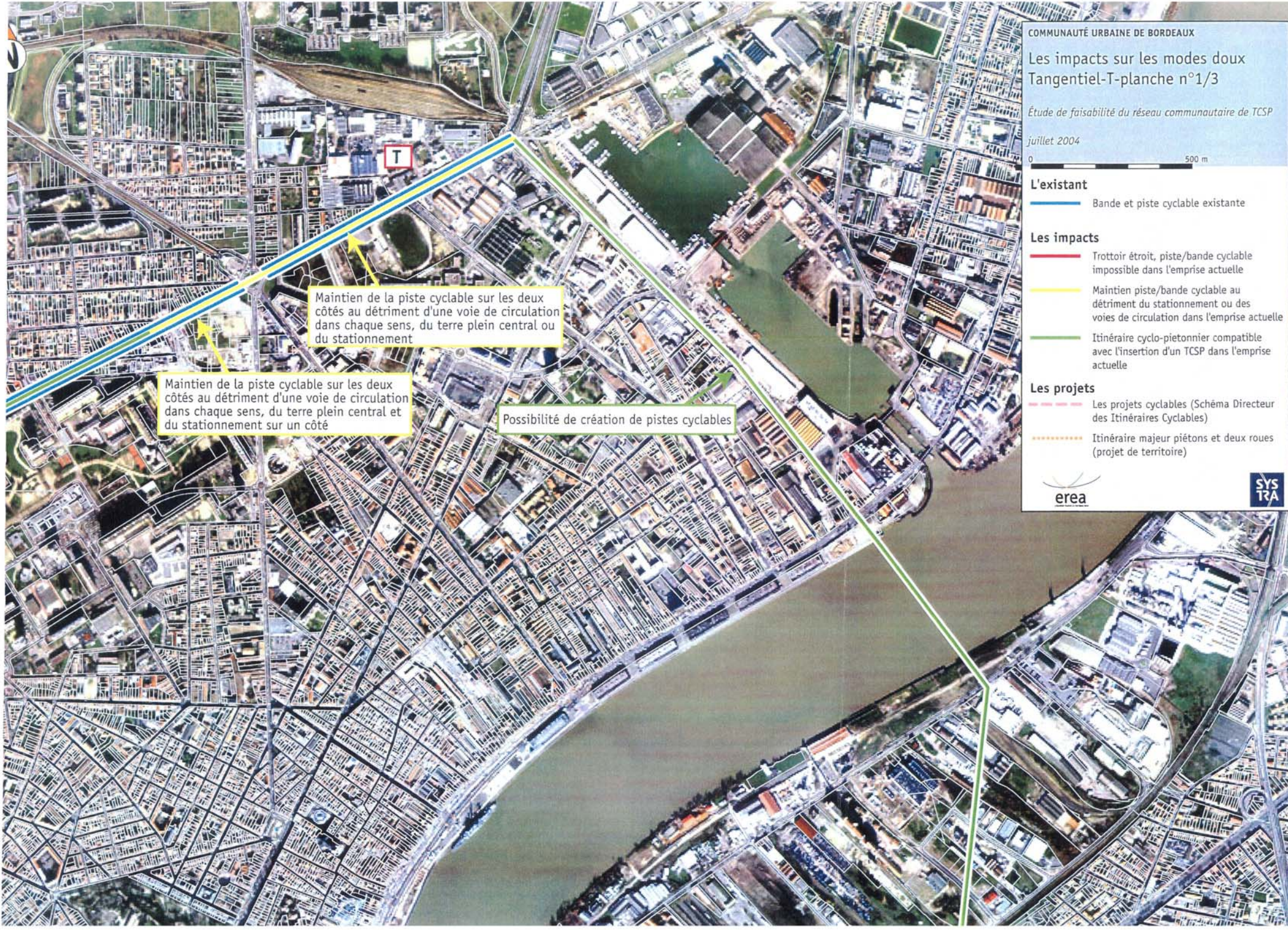
 erea

 SYSTRA

Maintien de la piste cyclable sur les deux côtés au détriment d'une voie de circulation dans chaque sens, du terre plein central ou du stationnement

Maintien de la piste cyclable sur les deux côtés au détriment d'une voie de circulation dans chaque sens, du terre plein central et du stationnement sur un côté

Possibilité de création de pistes cyclables





Possibilité de maintien de pistes cyclables sur les deux côtés

Maintien de la piste cyclable sur les deux côtés au détriment d'une voie de circulation dans chaque sens

Maintien de la piste cyclable sur les deux côtés au détriment du terre plein central, du stationnement ou d'une voie de circulation dans chaque sens

Maintien de la piste cyclable sur les deux côtés

Maintien de la piste cyclable sur les deux côtés au détriment du terre plein central, du stationnement ou d'une voie de circulation dans chaque sens

Maintien de la piste cyclable sur les deux côtés

COMMUNAUTÉ URBAINE DE BORDEAUX

Les impacts sur les modes doux Tangentiel-T- planche n°2/3

Étude de faisabilité du réseau communautaire de TCSP
juillet 2004

0 500 m

L'existant

Bande et piste cyclable existante

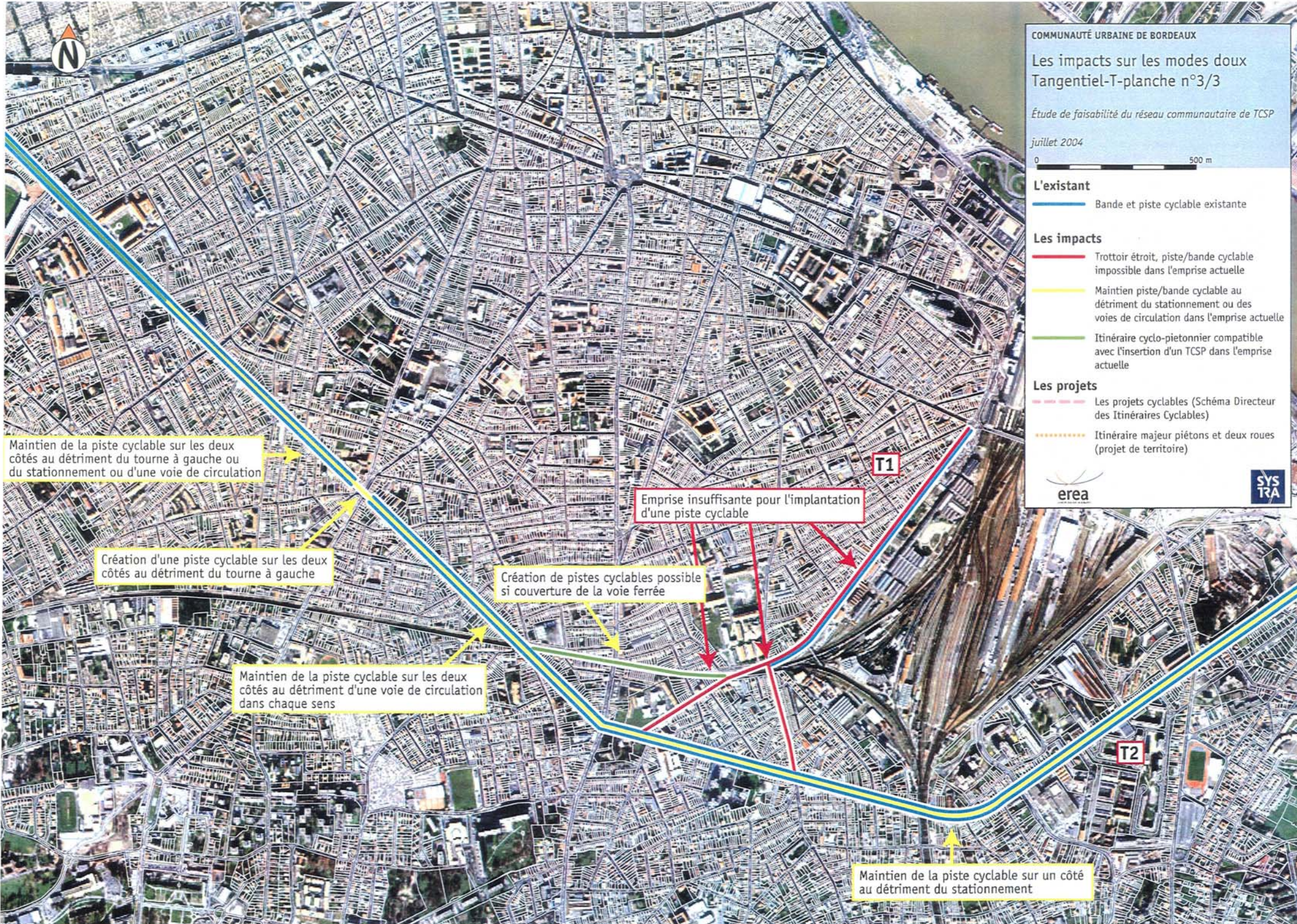
Les impacts

- Trottoir étroit, piste/bande cyclable impossible dans l'emprise actuelle
- Maintien piste/bande cyclable au détriment du stationnement ou des voies de circulation dans l'emprise actuelle
- Itinéraire cyclo-piétonnier compatible avec l'insertion d'un TCSP dans l'emprise actuelle

Les projets

- Les projets cyclables (Schéma Directeur des Itinéraires Cyclables)
- Itinéraire majeur piétons et deux roues (projet de territoire)





Les impacts sur les modes doux
Tangential-T-planche n°3/3

Étude de faisabilité du réseau communautaire de TCSP

juillet 2004

0 500 m

L'existant

— Bande et piste cyclable existante

Les impacts

— Trottoir étroit, piste/bande cyclable impossible dans l'emprise actuelle

— Maintien piste/bande cyclable au détriment du stationnement ou des voies de circulation dans l'emprise actuelle

— Itinéraire cyclo-piétonnier compatible avec l'insertion d'un TCSP dans l'emprise actuelle

Les projets

- - - - - Les projets cyclables (Schéma Directeur des Itinéraires Cyclables)

..... Itinéraire majeur piétons et deux roues (projet de territoire)



Maintien de la piste cyclable sur les deux côtés au détriment du tourne à gauche ou du stationnement ou d'une voie de circulation

Création d'une piste cyclable sur les deux côtés au détriment du tourne à gauche

Maintien de la piste cyclable sur les deux côtés au détriment d'une voie de circulation dans chaque sens

Création de pistes cyclables possible si couverture de la voie ferrée

Emprise insuffisante pour l'implantation d'une piste cyclable



T1

T2

Maintien de la piste cyclable sur un côté au détriment du stationnement

Principes d'articulation des transports collectifs et de positionnement des parcs relais Boulevards T



Étude de faisabilité du réseau communautaire de TCSP
juillet 2004

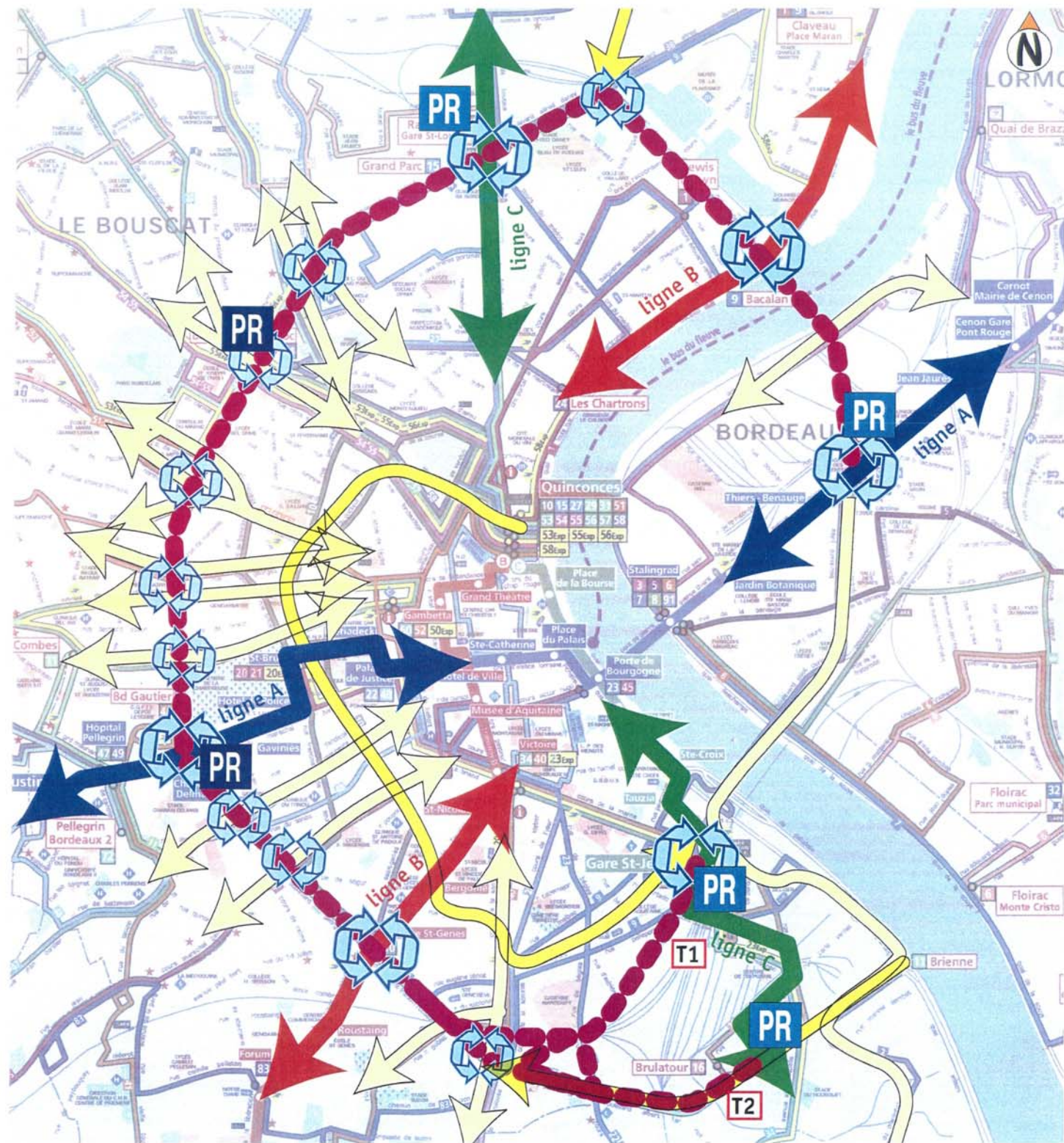
-  tramway existant ou prévu en phase 2
-  tracé TCSP étudié

Desserte bus en contact avec le tracé étudié

-  modifiée
-  non modifiée
-  pôle d'échange bus / TCSP

Parcs-relais

-  additionnel
-  existant ou prévu en phase 2

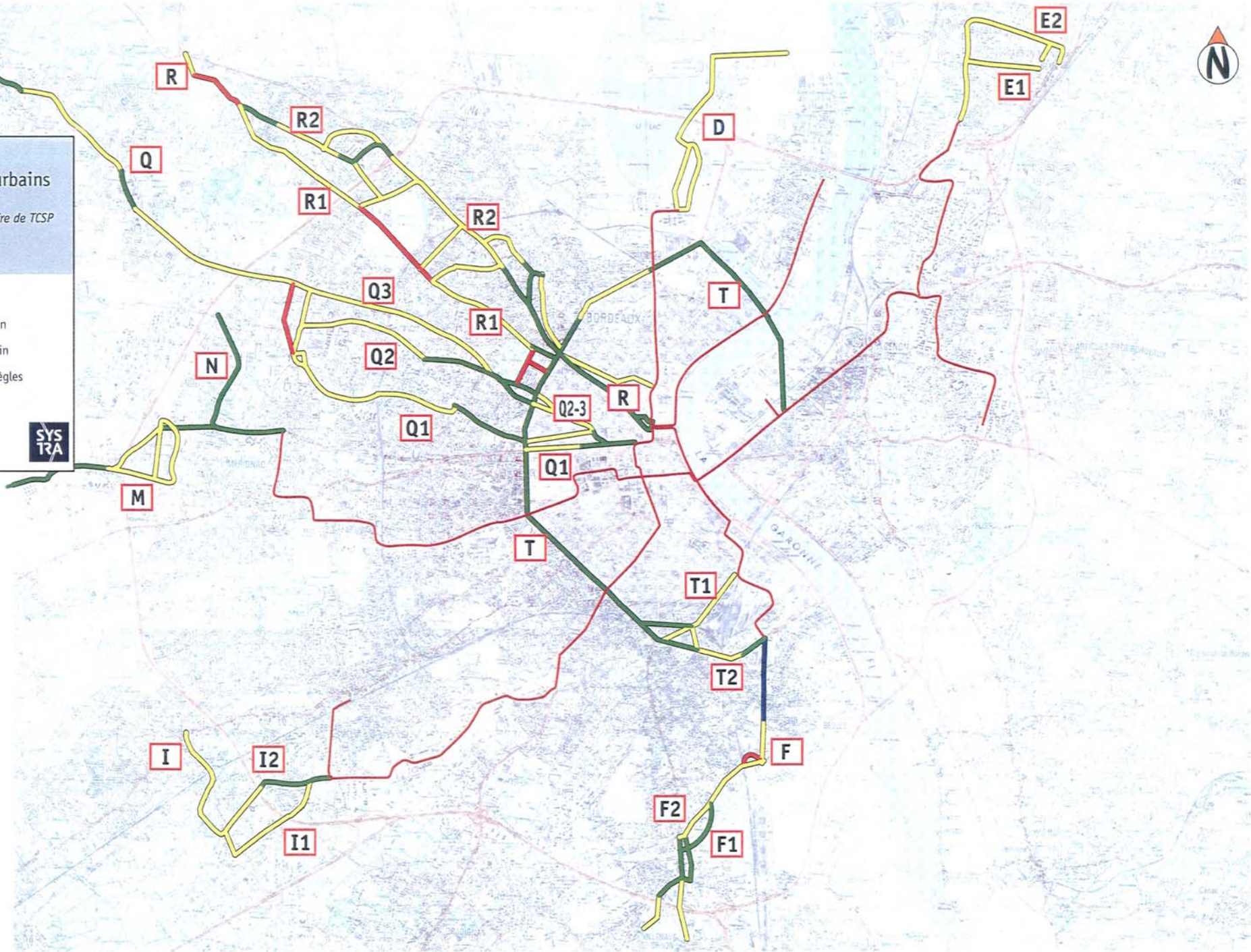


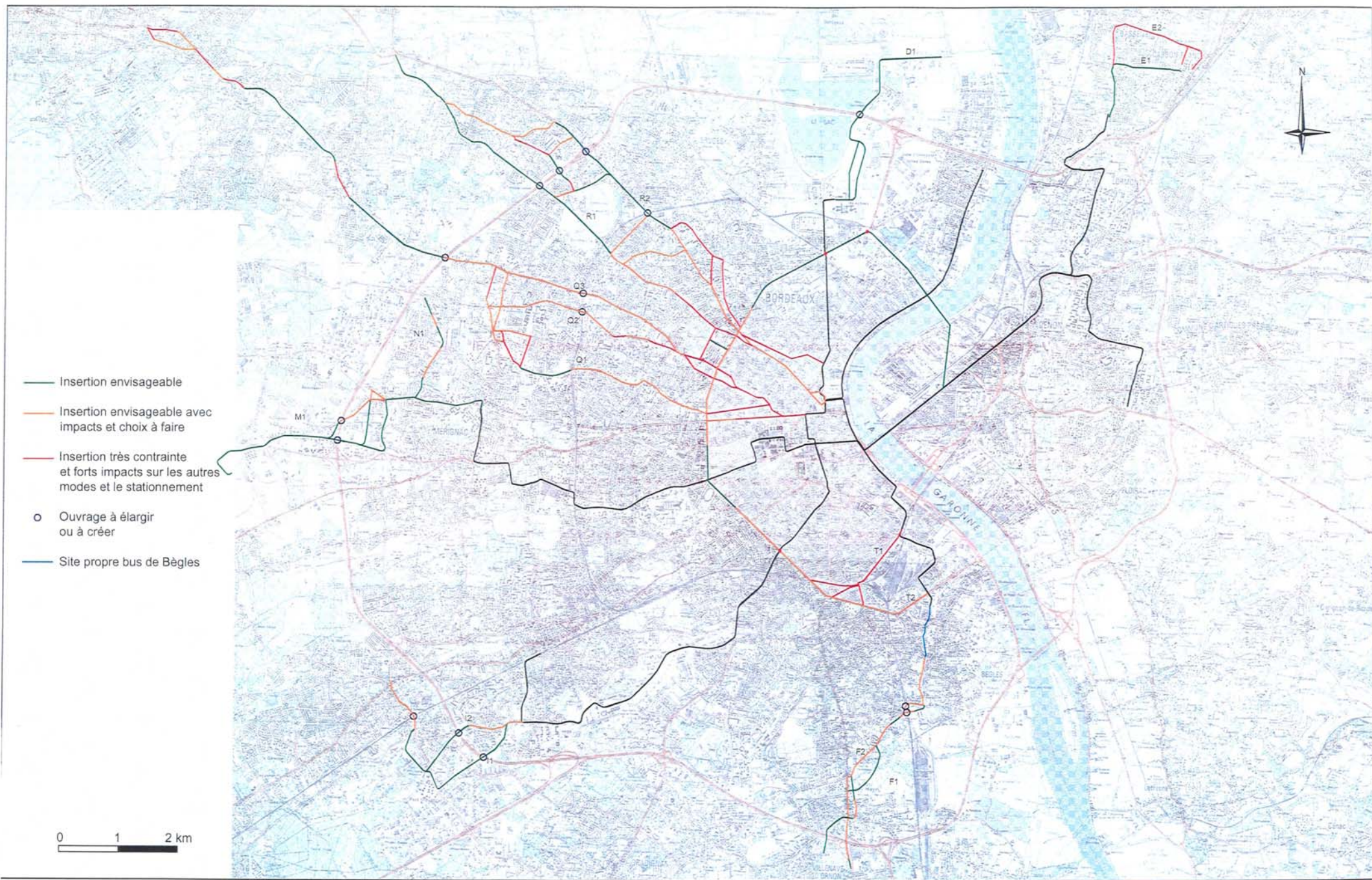
CARTES DE SYNTHESE

1. SYNTHESE DES ENJEUX URBAINS
2. SYNTHESE DES DIFFICULTES D'INSERTION ET DES IMPACTS
3. PROPOSITIONS DU GROUPEMENT D'ETUDES QUANT AU PROJET LE PLUS PERTINENT PAR CORRIDOR

COMMUNAUTÉ URBAINE DE BORDEAUX
Synthèse générale - enjeux urbains
de faisabilité du réseau communautaire de TCSP
sept 2004

- desserte d'intérêt urbain fort
- desserte d'intérêt urbain moyen
- desserte de faible intérêt urbain
- projet de site propre bus de Bègles
- tramway phases 1 et 2





Réf : 3935/PLT/BDX/245-04
 Edition 2
 Août 2004
 synthese.dwg

ETUDE DE FAISABILITE DES EXTENSIONS DU RESEAU TCSP
 DE L'AGGLOMERATION BORDELAISE (3ème Phase)
 Analyse des difficultés d'insertion et des configurations futures possibles

Synthèse des difficultés d'insertion et des impacts sur les autres modes

