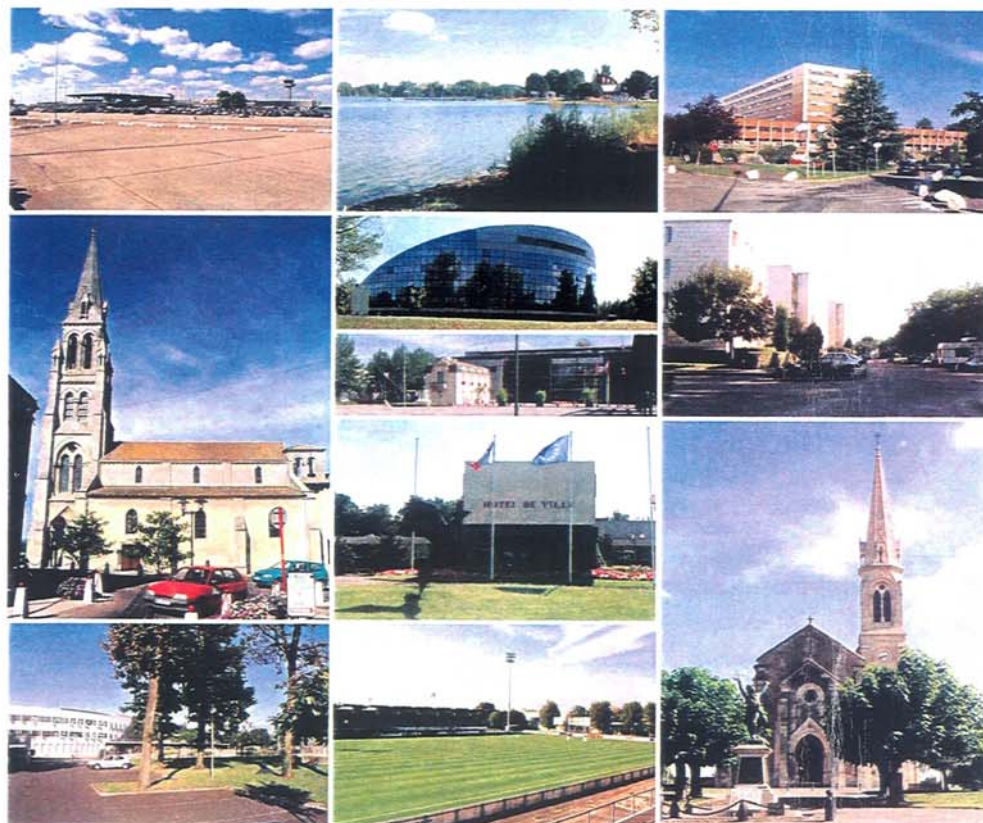
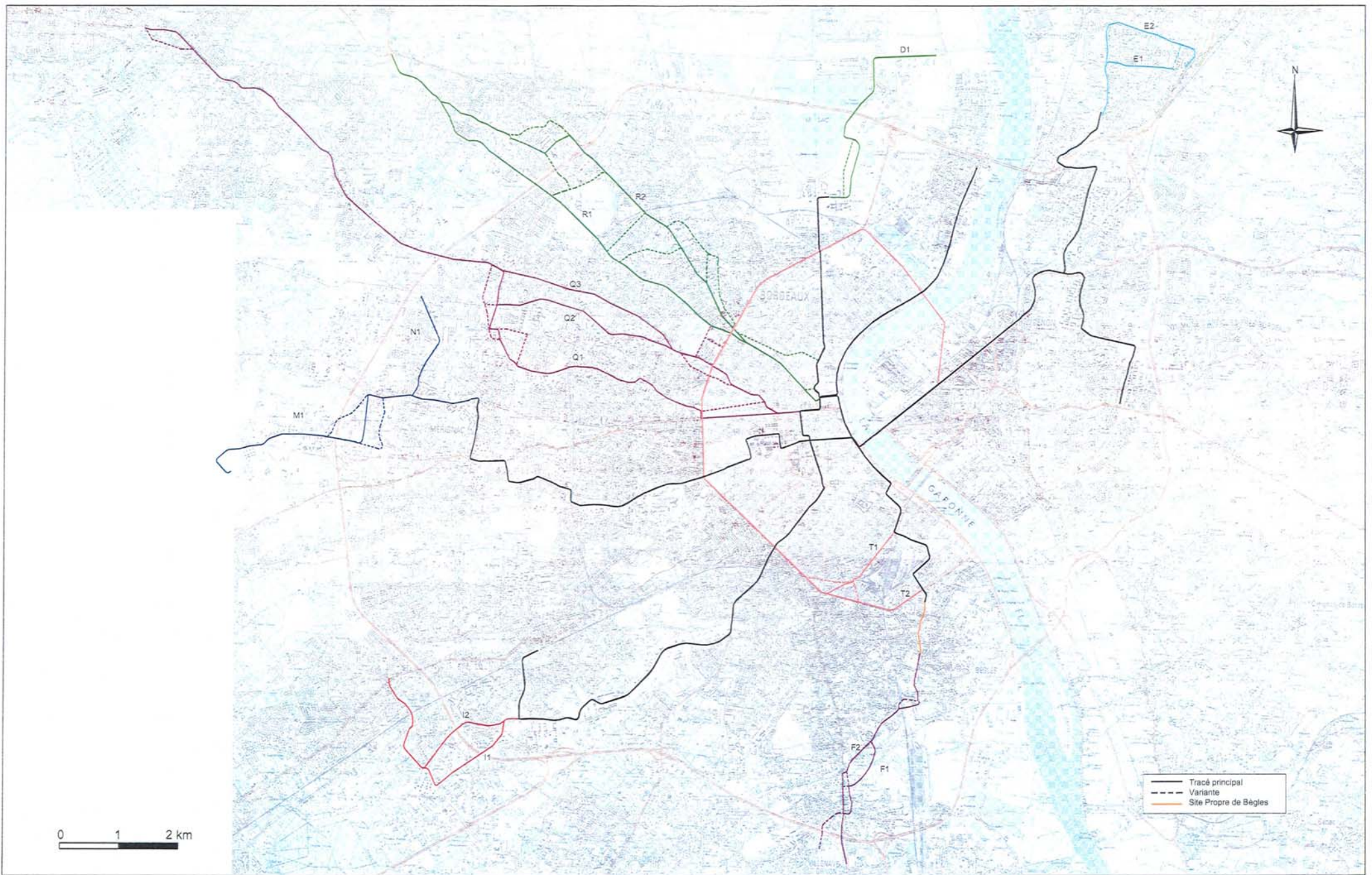


ETUDE DE FAISABILITE DES EXTENSIONS DU RESEAU COMMUNAUTAIRE DE TCSP (3ème PHASE)



CAHIER DE PLANCHES – Etape 2

Août 2004



Réf : 3935/PLT/BDX/245-04
 Edition 2
 Août 2004
 general.dwg

ETUDE DE FAISABILITE DES EXTENSIONS DU RESEAU TCSP
 DE L'AGGLOMERATION BORDELAISE (3ème Phase)

Plan des tracés étudiés



CARTES D'ANALYSE SUR LE CORRIDOR F

BEGLES - VILLENAVE D'ORNON

1. ETAT DES LIEUX
2. OCCUPATION FONCIERE
3. ENJEUX URBAINS
4. INSERTION
5. IMPACTS SUR LE STATIONNEMENT
6. IMPACTS SUR LES MODES DOUX
7. PRINCIPES D'ARTICULATION AVEC LES TC ET LOCALISATION DES PARCS RELAIS

Tracé étudié
 Tracé étudié

Pôle de Centralité
 Pôle de Centralité

Le bâti

-  Logement collectif
-  Bâtiment remarquable

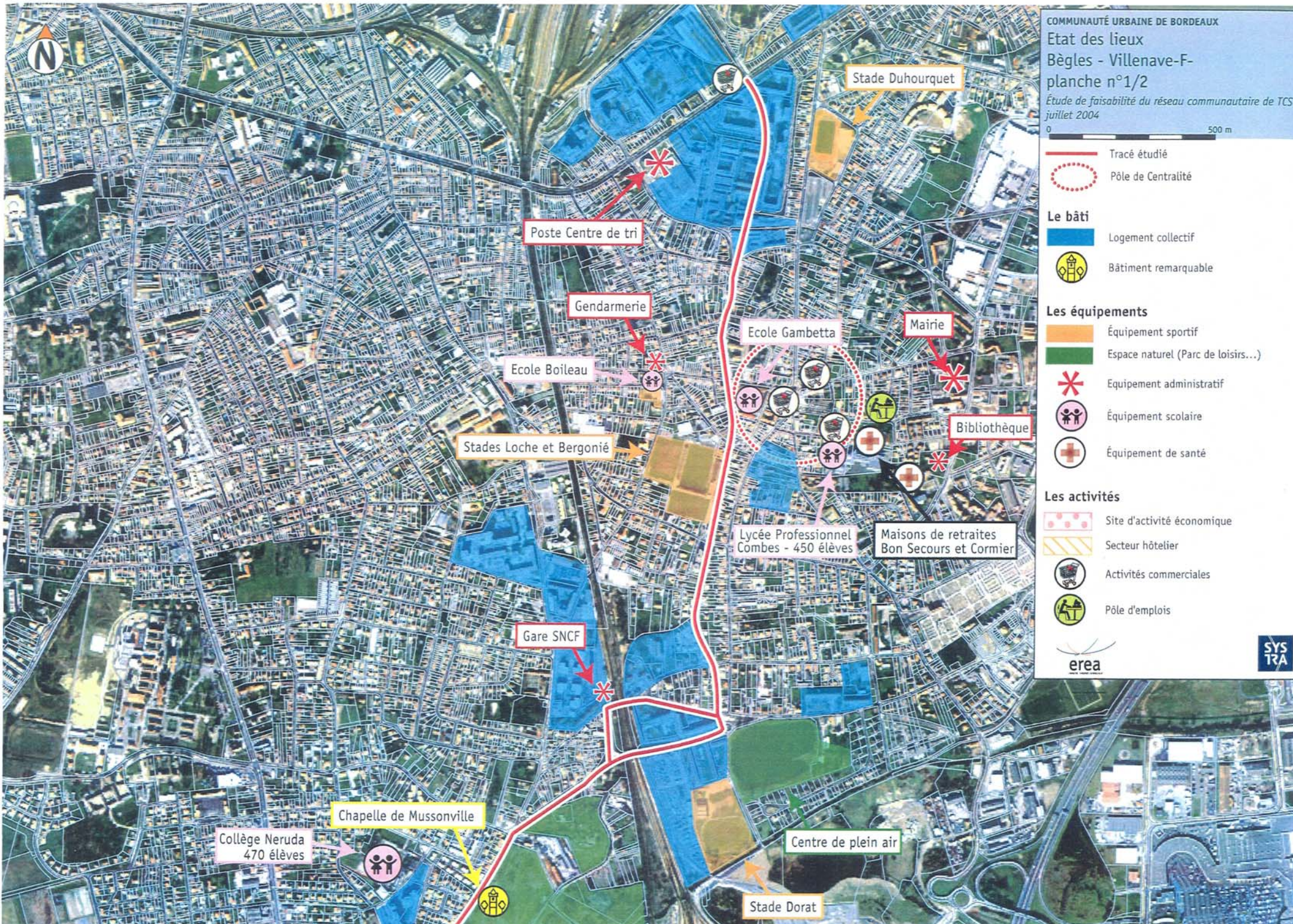
Les équipements

-  Équipement sportif
-  Espace naturel (Parc de loisirs...)
-  Équipement administratif
-  Équipement scolaire
-  Équipement de santé

Les activités

-  Site d'activité économique
-  Secteur hôtelier
-  Activités commerciales
-  Pôle d'emplois



0 500 m

Tracé étudié

Pôle de Centralité

Le bâti

Logement collectif

Bâtiment remarquable

Les équipements

Équipement sportif

Espace naturel (Parc de loisirs...)

Équipement administratif

Équipement scolaire

Équipement de santé

Les activités

Site d'activité économique

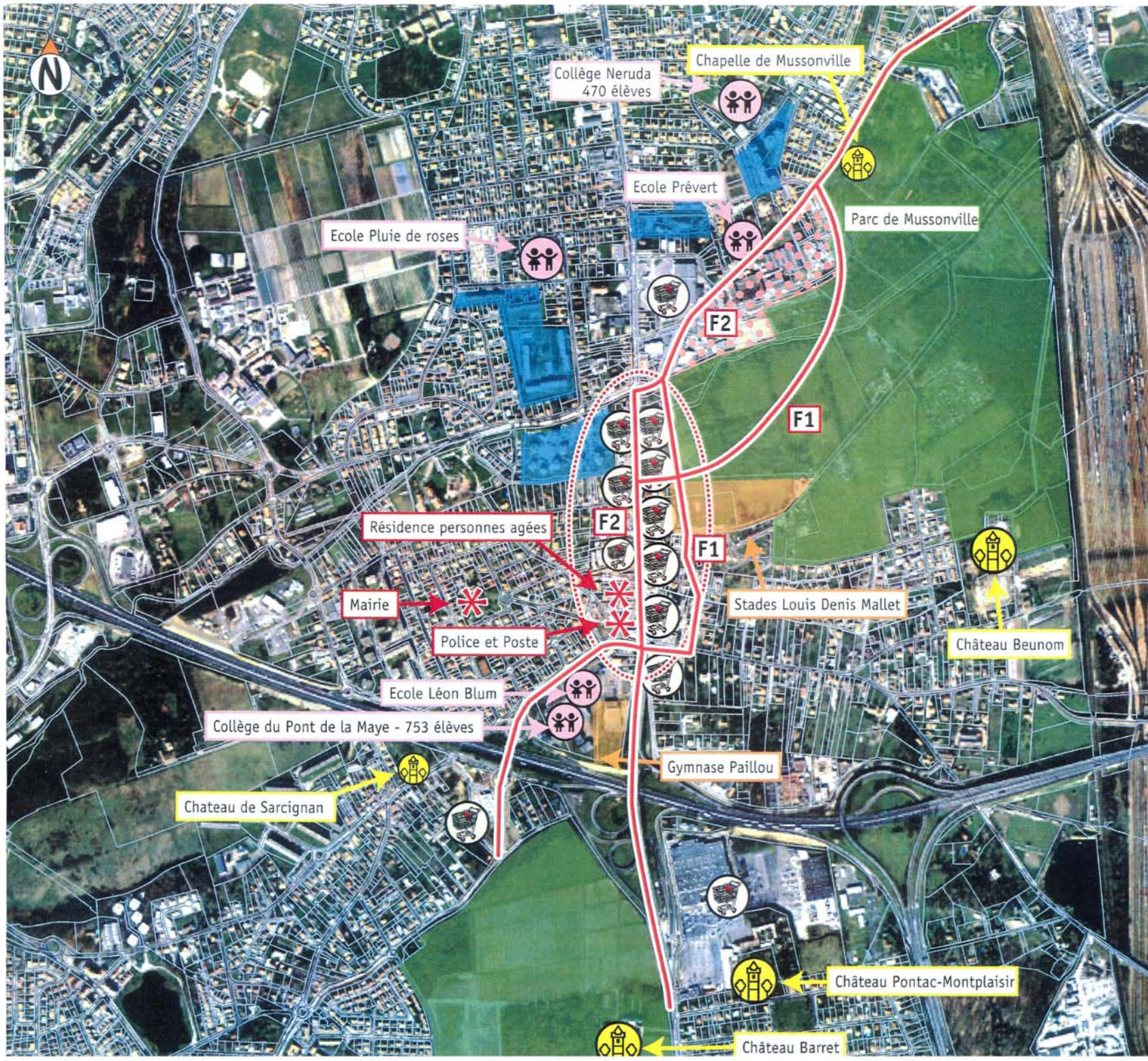
Secteur hôtelier

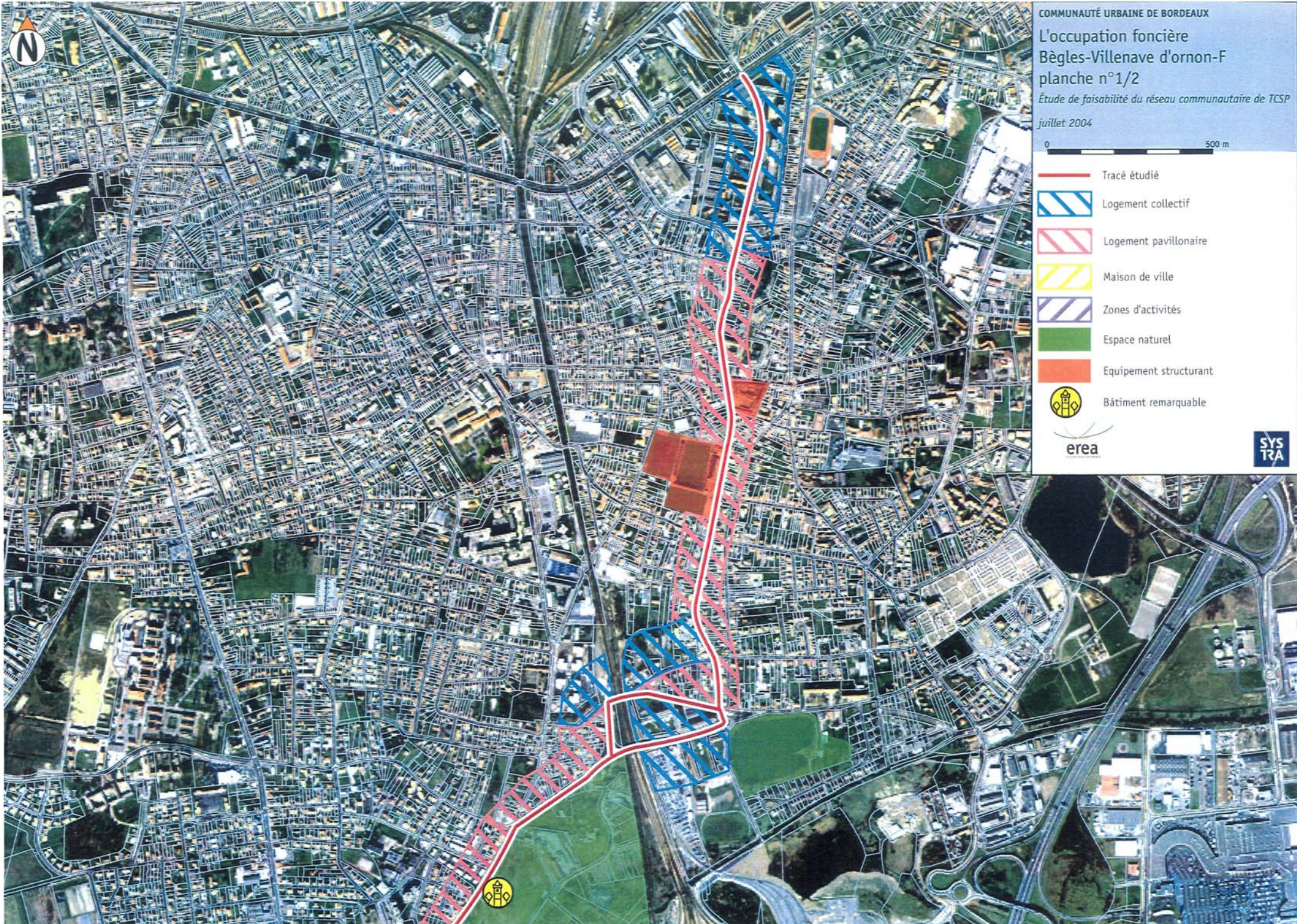
Activités commerciales

Pôle d'emplois

era

SYS TRA





COMMUNAUTÉ URBAINE DE BORDEAUX
L'occupation foncière
Bègles-Villenave d'Ornon-F
planche n°1/2
Étude de faisabilité du réseau communautaire de TCSP
juillet 2004

0 500 m

- Tracé étudié
- Logement collectif
- Logement pavillonnaire
- Maison de ville
- Zones d'activités
- Espace naturel
- Equipement structurant
- Bâtiment remarquable

erea

SYSTRA



COMMUNAUTÉ URBAINE DE BORDEAUX
L'occupation foncière
Bègles-Villenave d'Ornon-F
planche n°2/2
Étude de faisabilité du réseau communautaire de TCSP
juillet 2004

0 500 m

- Tracé étudié
- Logement collectif
- Logement pavillonnaire
- Maison de ville
- Zones d'activités
- Espace naturel
- Équipement structurant
- Bâtiment remarquable

erea

SYS TRA



0 500 m

Habitat, renouvellement et développement urbain

- Site privilégié de renouvellement urbain
- Secteur d'extension des tissus constitués
- Densifier les tissus constitués
- Site d'extension urbaine
- Centralité à conforter
- Bâtiment remarquable à conforter ou à valoriser
- Secteurs urbains à désenclaver

Équipements et services de proximité

- Secteur d'extension commerciale
- Secteur d'activités économiques à requalifier et à renforcer
- Équipements structurants à désenclaver et à structurer
- Conforter l'action commerciale
- Espace naturel et/ou parc de loisirs

Organisation des déplacements

- Liaison à créer ou à conforter
- Favoriser les ouvertures sur espaces verts



Les enjeux urbains Bègles-Villenave d'Ornon-F planche n°2/2

Étude de faisabilité du réseau communautaire de TCSP
juillet 2004



Habitat, renouvellement et développement urbain

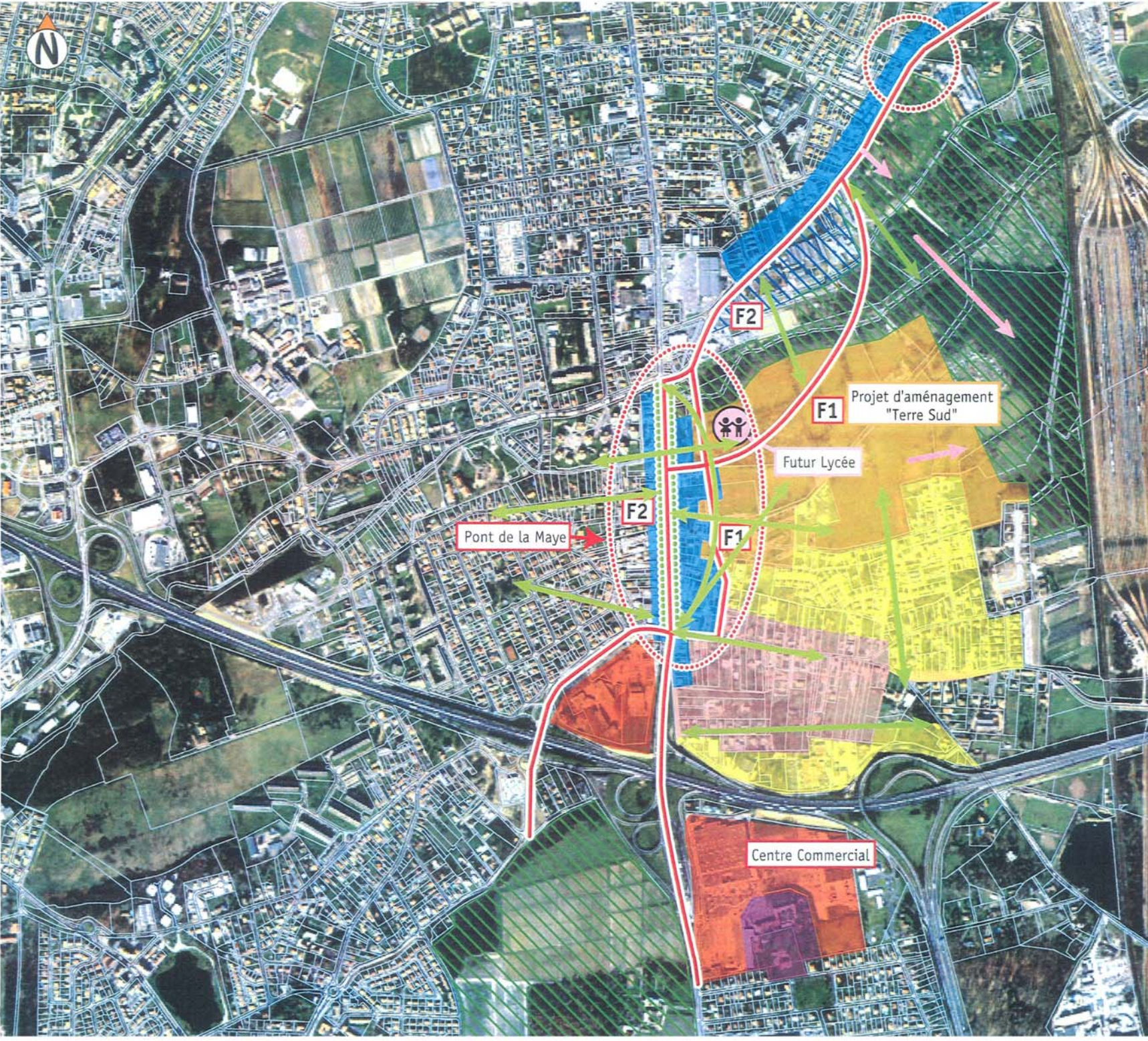
- Site privilégié de renouvellement urbain
- Secteur d'extension des tissus constitués
- Densifier les tissus constitués
- Site d'extension urbaine
- Centralité à conforter
- Bâtiment remarquable à conforter ou à valoriser
- Secteurs urbains à désenclaver

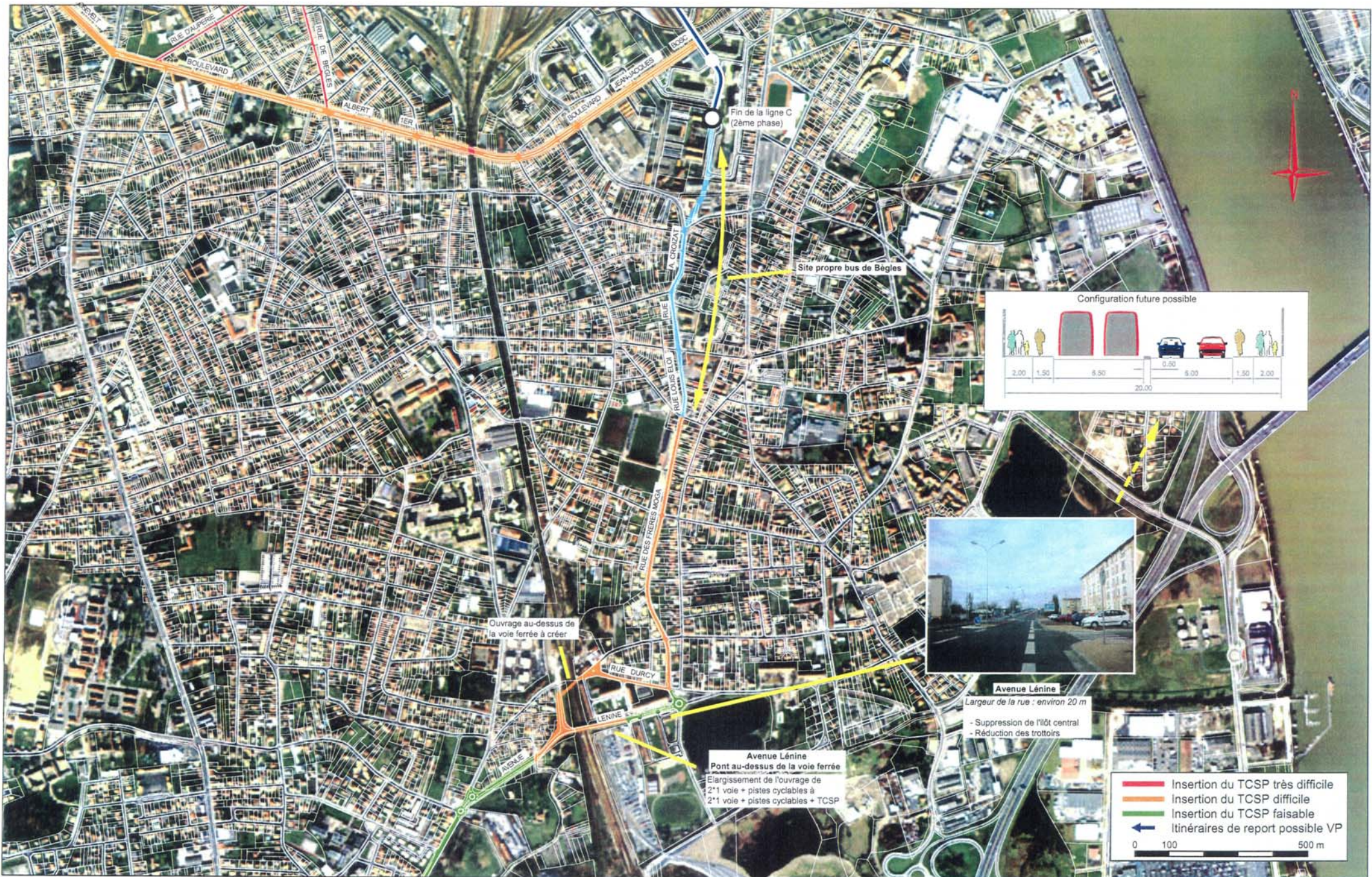
Équipements et services de proximité

- Secteur d'extension commerciale
- Secteur d'activités économiques à requalifier et à renforcer
- Équipements structurants à désenclaver et à structurer
- Conforter l'action commerciale
- Espace naturel et/ou parc de loisirs

Organisation des déplacements

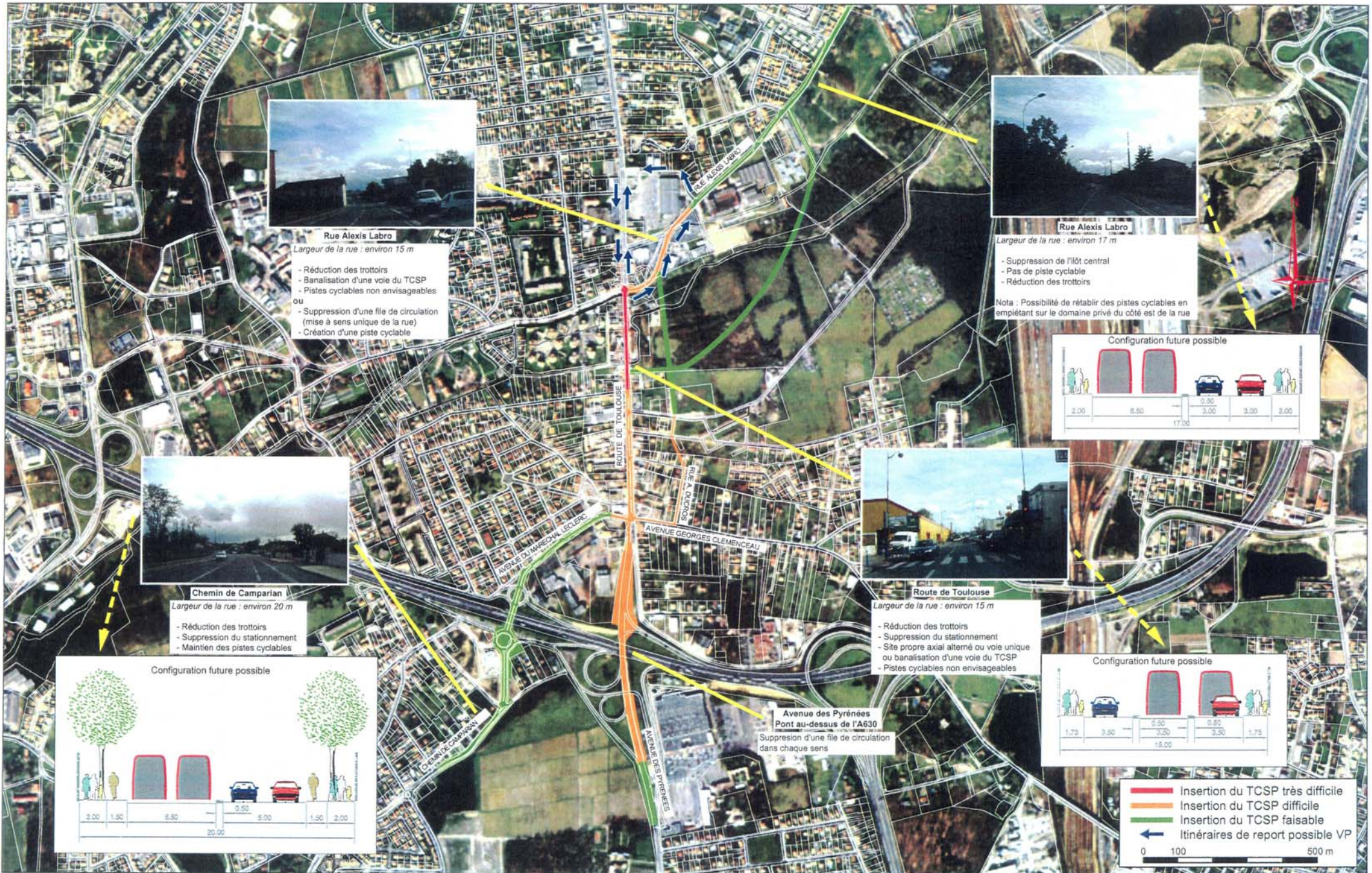
- Liaison à créer ou à conforter
- Favoriser les ouvertures sur espaces verts





Réf : 3935/PLT/BDX/245-04
 Edition 2
 Août 2004
 dif F 1.dwg

ETUDE DE FAISABILITE DES EXTENSIONS DU RESEAU TCSP
 DE L'AGGLOMERATION BORDELAISE (3ème Phase)
 Analyse des difficultés d'insertion et des configurations futures possibles



Réf : 3935/PLT/BDX/245-04
 Edition 2
 Août 2004
 dif F 1.dwg

ETUDE DE FAISABILITE DES EXTENSIONS DU RESEAU TCSP
 DE L'AGGLOMERATION BORDELAISE (3ème Phase)
 Analyse des difficultés d'insertion et des configurations futures possibles


Les impacts sur le stationnement Bègles-Villenave d'Ornon-F planche n°1/2


Étude de faisabilité du réseau communautaire de TCSP
juillet 2004


L'existant

 Localisation des poches de stationnement actuelles

Les impacts

 Maintien de l'offre de stationnement incompatible avec le TCSP

 Maintien de l'offre de stationnement au détriment des itinéraires cyclo-piétonniers ou des voies de circulation

 Implantation de TCSP sans impact majeur sur l'offre de stationnement actuelle



Maintien impossible dans l'emprise (13 à 14 mètres)

Site propre bus
(voir projet)

Possibilité de maintien du stationnement sur un côté au détriment d'une voie de circulation et des pistes cyclables



Les impacts sur le stationnement Bègles-Villenave d'Ornon-F planche n°2/2

Étude de faisabilité du réseau communautaire de TCSP


juillet 2004

L'existant

 Localisation des poches de stationnement actuelles

Les impacts

 Maintien de l'offre de stationnement incompatible avec le TCSP

 Maintien de l'offre de stationnement au détriment des itinéraires cyclo-piétonniers ou des voies de circulation

 Implantation de TCSP sans impact majeur sur l'offre de stationnement actuelle



Possibilité de maintien du stationnement sur un côté au détriment d'une voie de circulation et des pistes cyclables

Possibilité de maintien du stationnement sur un côté au détriment d'une voie de circulation et d'un terre plein central, de la largeur du trottoir (2m)

Maintien du stationnement sur un côté en longitudinal et du tourne à gauche

F2

F1




Les impacts sur les modes doux Bègles-Villenave d'Ornon-F planche n°1/2


Étude de faisabilité du réseau communautaire de TCSP
juillet 2004


0 500 m


L'existant

 Bande et piste cyclable existante


Les impacts


 Trottoir étroit, piste/bande cyclable impossible dans l'emprise actuelle

 Maintien piste/bande cyclable au détriment du stationnement ou des voies de circulation dans l'emprise actuelle

 Itinéraire cyclo-piétonnier compatible avec l'insertion d'un TCSP dans l'emprise actuelle

Les projets

 Les projets cyclables (Schéma Directeur des Itinéraires Cyclables)

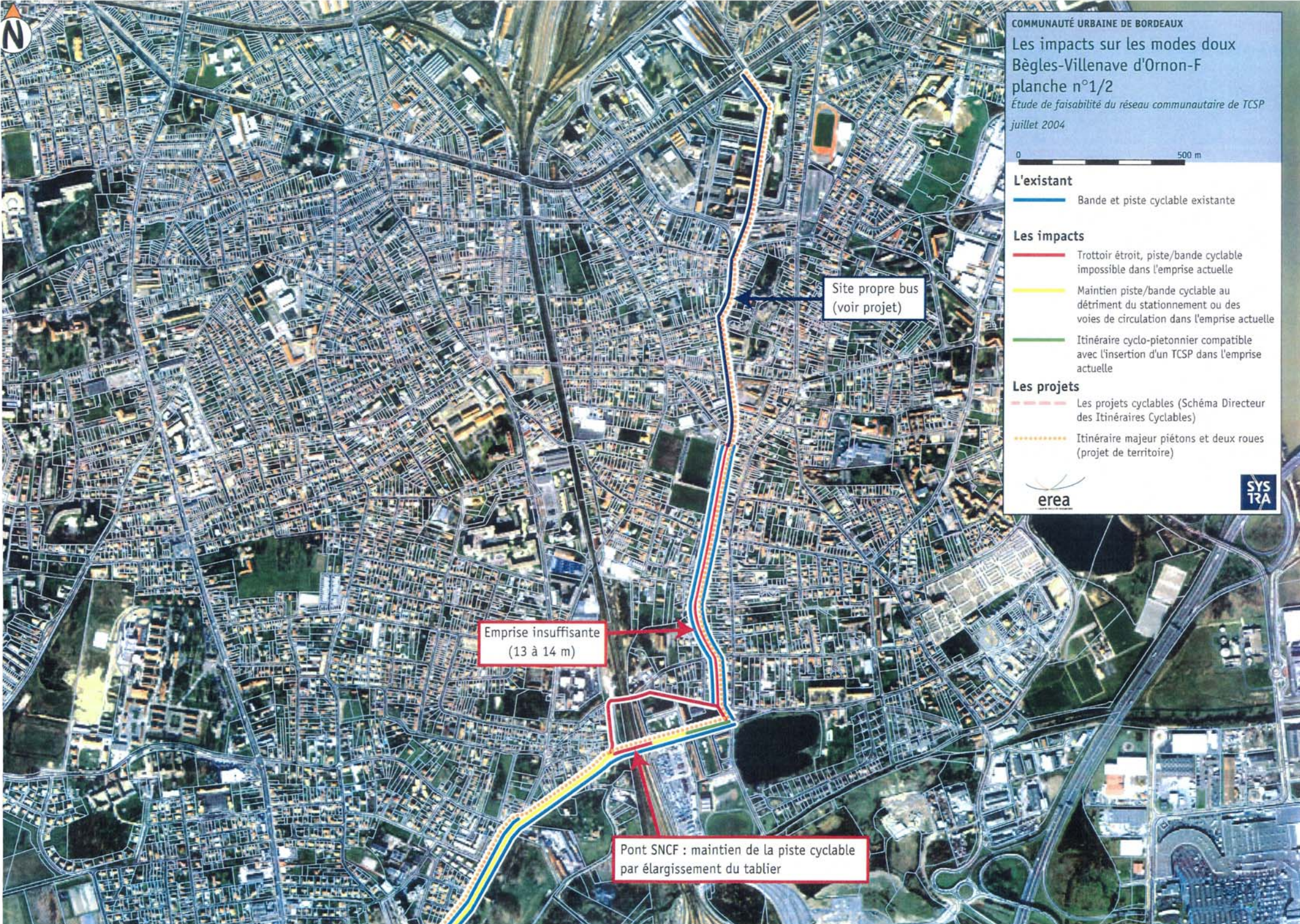
 Itinéraire majeur piétons et deux roues (projet de territoire)



Site propre bus
(voir projet)

Emprise insuffisante
(13 à 14 m)

Pont SNCF : maintien de la piste cyclable
par élargissement du tablier





Maintien de la piste cyclable au détriment du stationnement, d'une voie de circulation, de la largeur du trottoir (1,5m)

Maintien de la piste cyclable au détriment d'une voie de circulation

Maintien des pistes cyclables des 2 côtés au détriment d'une voie de circulation, du tourne à gauche, de la largeur du trottoir (1,5m)

F2

F1

F2

F1

Maintien de la piste cyclable au détriment du terre plein central

Possibilité de maintien de la piste cyclable sur les 2 côtés au détriment d'une voie de circulation, du tourne à gauche, de la largeur du trottoir (1,5m)

COMMUNAUTÉ URBAINE DE BORDEAUX
 Les impacts sur les modes doux
 Bègles-Villenave d'ornon-F
 planche n°2/2
 Étude de faisabilité du réseau communautaire de TCSP
 juillet 2004



- L'existant**
- Bande et piste cyclable existante
- Les impacts**
- Trottoir étroit, piste/bande cyclable impossible dans l'emprise actuelle
 - Maintien piste/bande cyclable au détriment du stationnement ou des voies de circulation dans l'emprise actuelle
 - Itinéraire cyclo-piétonnier compatible avec l'insertion d'un TCSP dans l'emprise actuelle
- Les projets**
- Les projets cyclables (Schéma Directeur des Itinéraires Cyclables)
 - Itinéraire majeur piétons et deux roues (projet de territoire)





Principes d'articulation des transports collectifs et de positionnement des parcs relais




Bègles - Villenave d'Ornon F

Étude de faisabilité du réseau communautaire de TCS

juillet 2004

-  tramway existant ou prévu en phase 2
-  tracé TCS étudié

Desserte bus en contact avec le tracé étudié

-  modifiée
-  non modifiée
-  desserte interurbaine

-  pôle d'échange bus / TCS

Desserte TER en contact avec le tracé étudié

-  voie ferrée
-  pôle d'échange TER / TCS

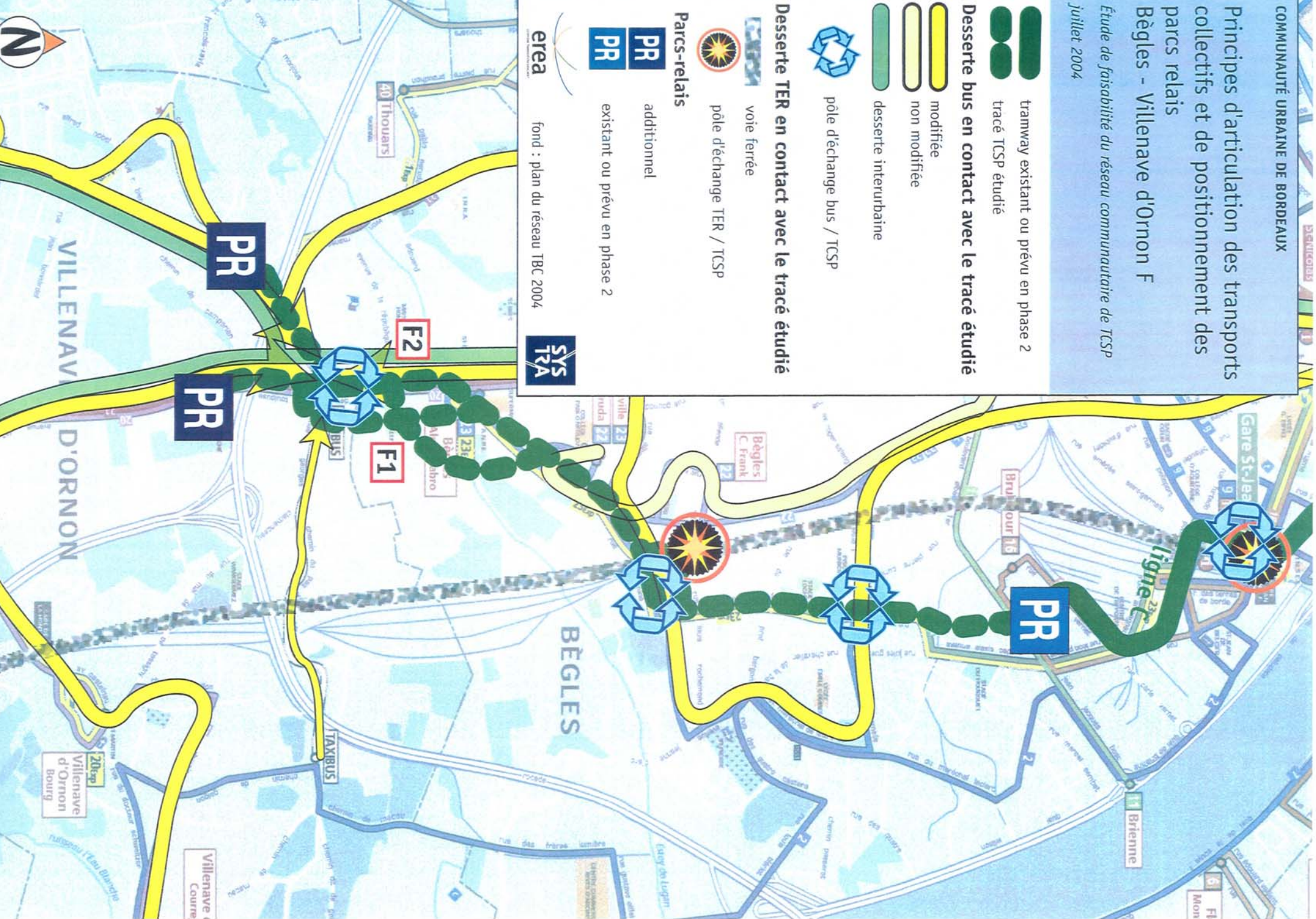
Parcs-relais

-  PR additionnel
-  PR existant ou prévu en phase 2

erea

fond : plan du réseau TBC 2004

SYS TRA








CARTES DE SYNTHESE

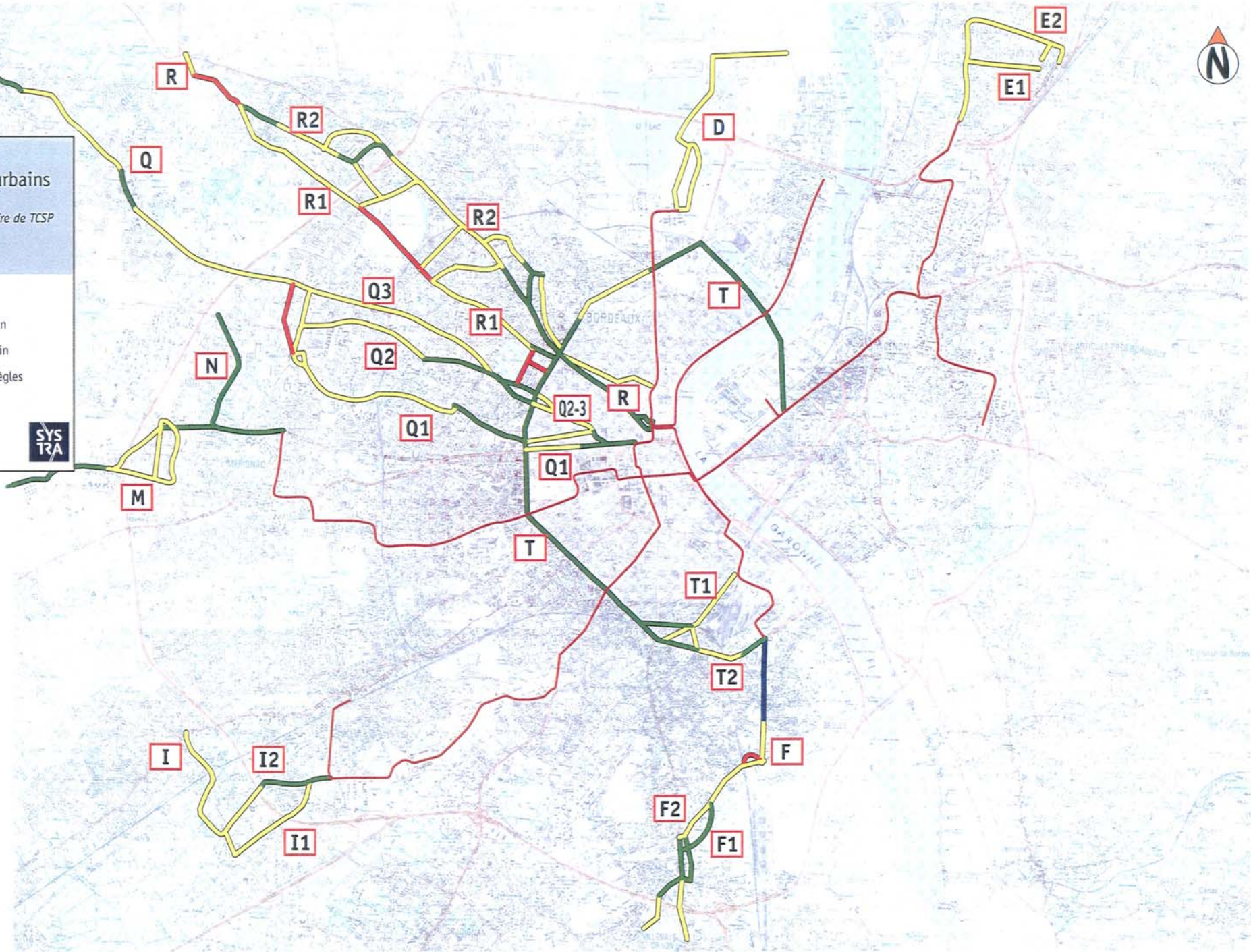
1. SYNTHESE DES ENJEUX URBAINS
2. SYNTHESE DES DIFFICULTES D'INSERTION ET DES IMPACTS
3. PROPOSITIONS DU GROUPEMENT D'ETUDES QUANT AU PROJET LE PLUS PERTINENT PAR CORRIDOR

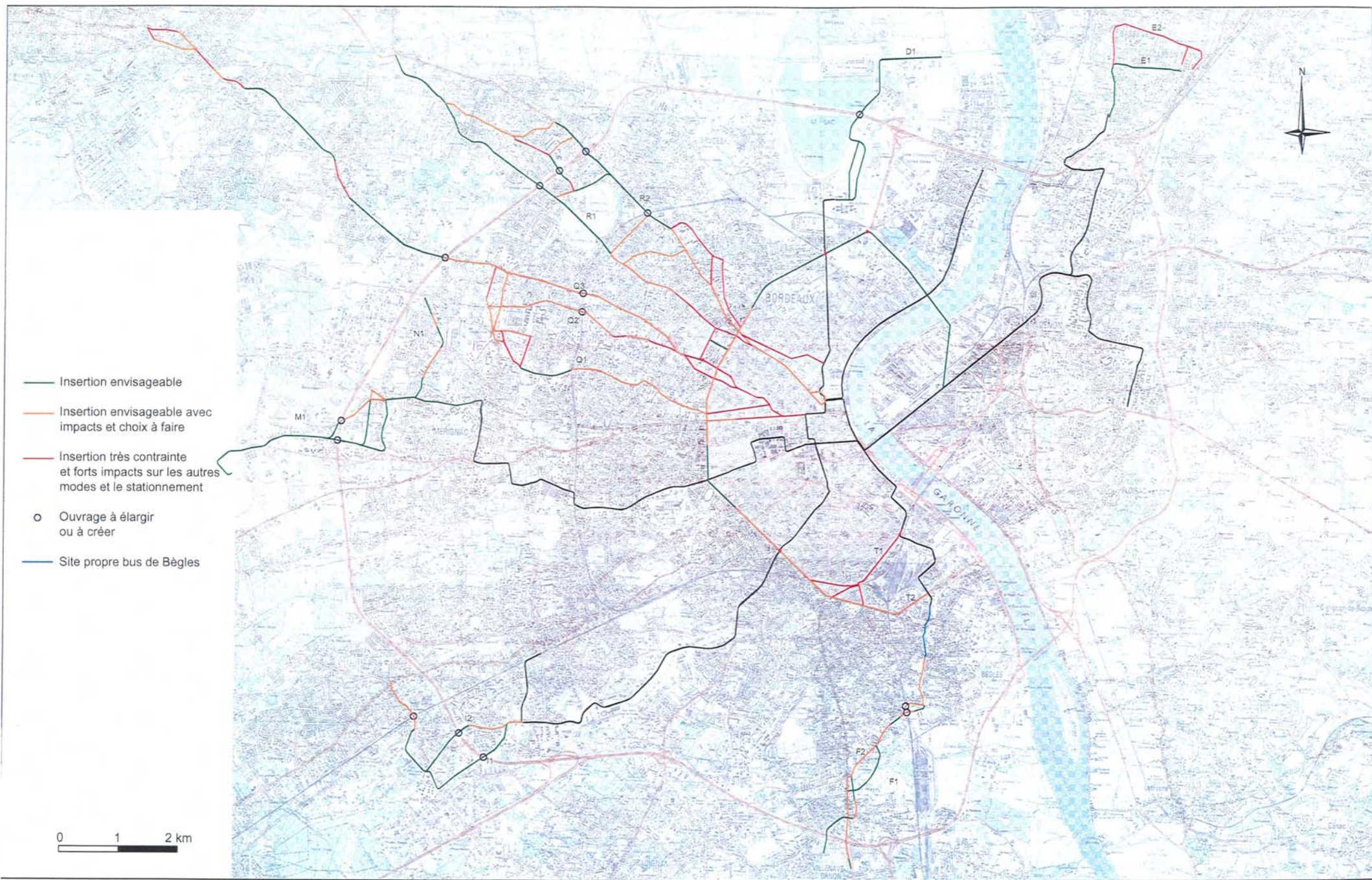
COMMUNAUTÉ URBAINE DE BORDEAUX

Synthèse générale - enjeux urbains

de faisabilité du réseau communautaire de TCSP
septembre 2004

-  desserte d'intérêt urbain fort
-  desserte d'intérêt urbain moyen
-  desserte de faible intérêt urbain
-  projet de site propre bus de Bègles
-  tramway phases 1 et 2





Réf : 3935/PLT/BDX/245-04
 Edition 2
 Août 2004
 synthese.dwg

ETUDE DE FAISABILITE DES EXTENSIONS DU RESEAU TCSP
 DE L'AGGLOMERATION BORDELAISE (3ème Phase)
 Analyse des difficultés d'insertion et des configurations futures possibles

Synthèse des difficultés d'insertion et des impacts sur les autres modes

