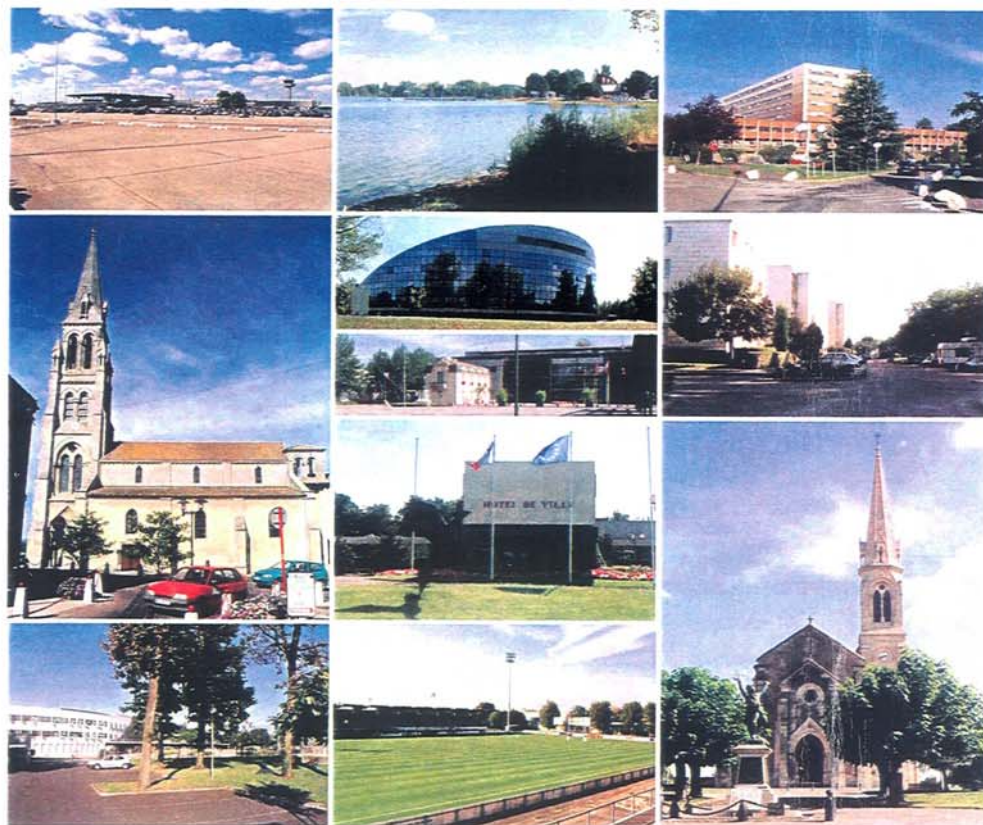
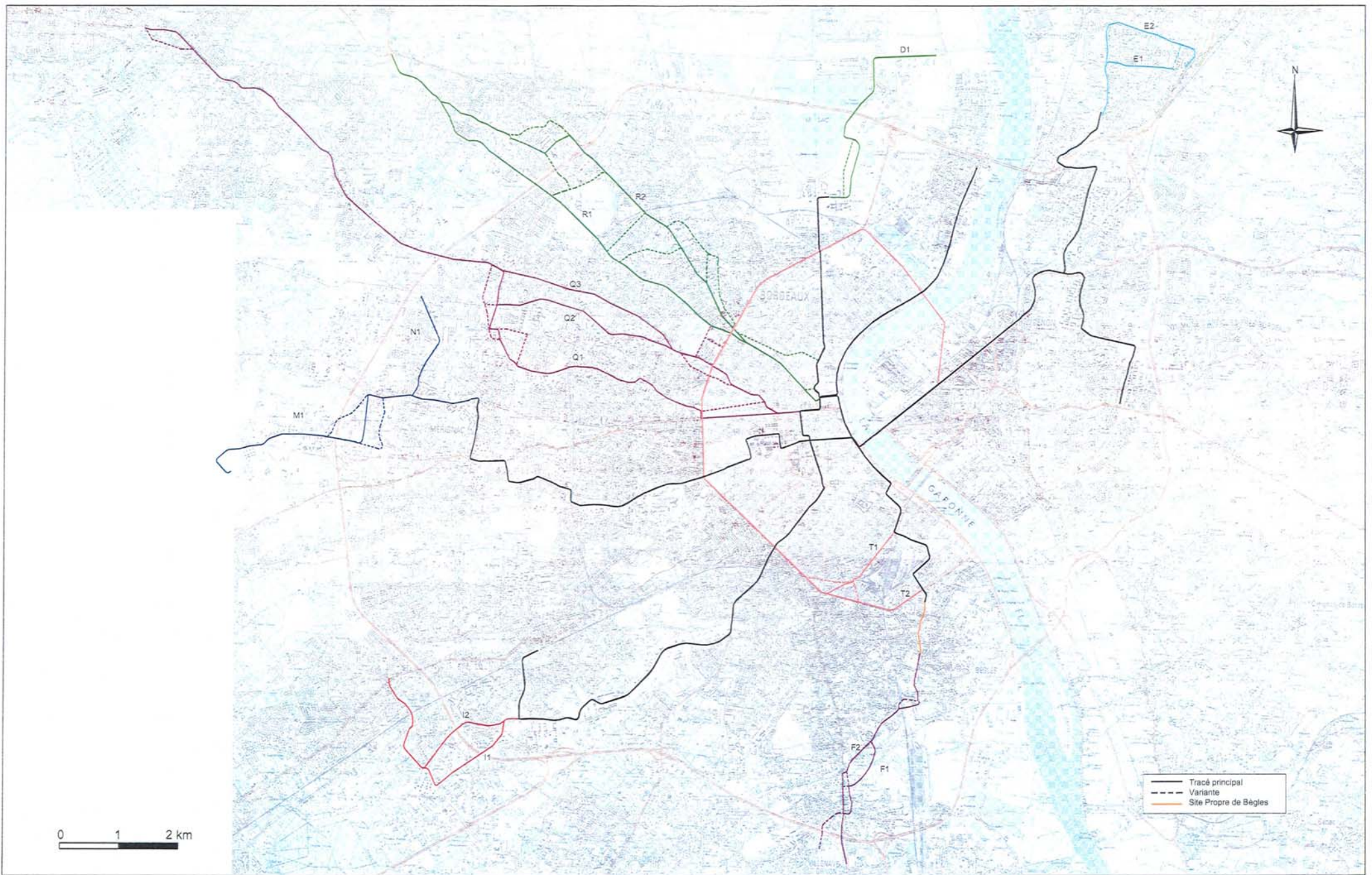


ETUDE DE FAISABILITE DES EXTENSIONS DU RESEAU COMMUNAUTAIRE DE TCSP (3ème PHASE)



CAHIER DE PLANCHES – Etape 2

Août 2004



Réf : 3935/PLT/BDX/245-04  
 Edition 2  
 Août 2004  
 general.dwg

ETUDE DE FAISABILITE DES EXTENSIONS DU RESEAU TCSP  
 DE L'AGGLOMERATION BORDELAISE (3ème Phase)

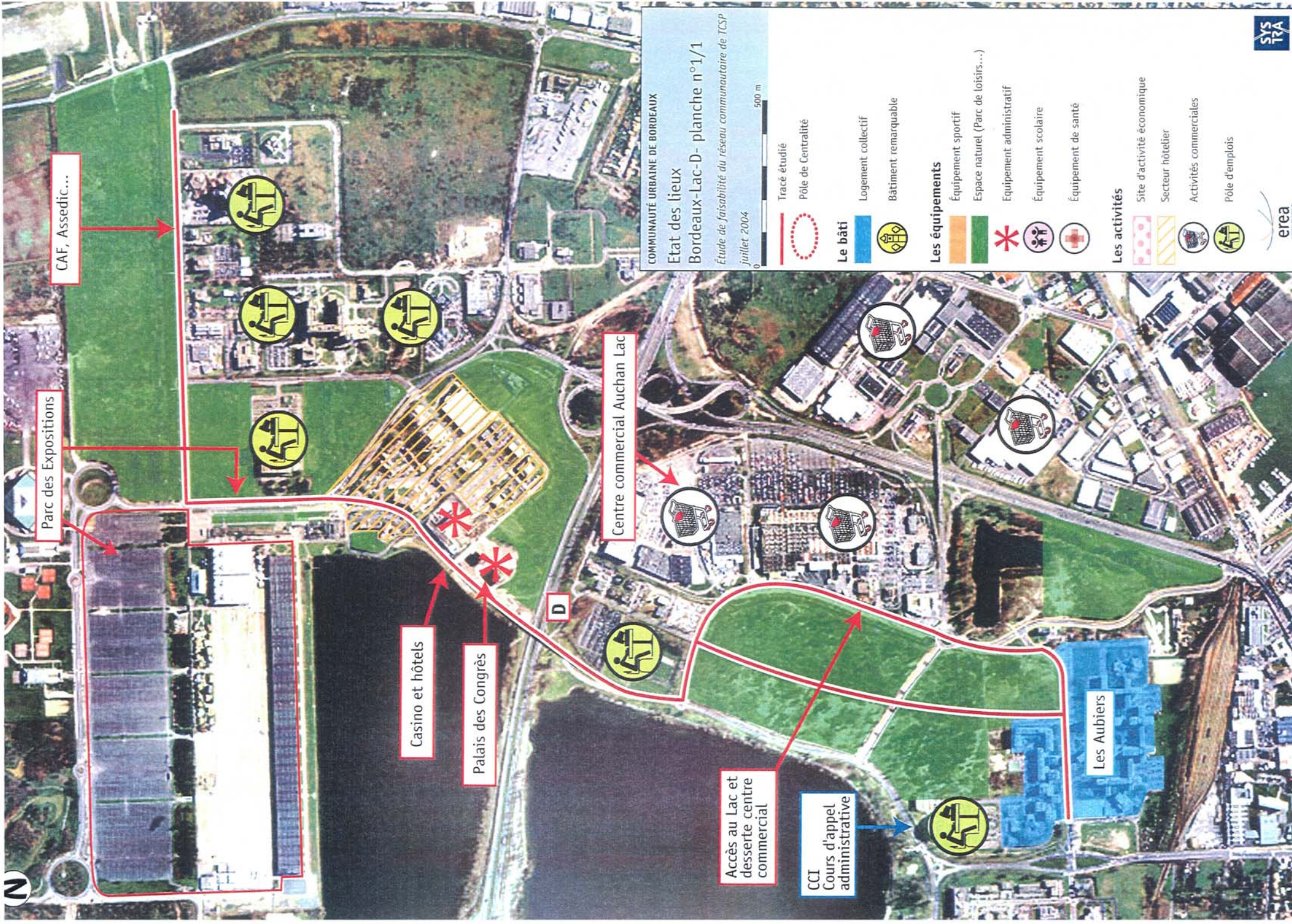
Plan des tracés étudiés



# CARTES D'ANALYSE SUR LE CORRIDOR D

## LE LAC

1. ETAT DES LIEUX
2. OCCUPATION FONCIERE
3. ENJEUX URBAINS
4. INSERTION
5. IMPACTS SUR LE STATIONNEMENT
6. IMPACTS SUR LES MODES DOUX
7. PRINCIPES D'ARTICULATION AVEC LES TC ET LOCALISATION DES PARCS RELAIS



CAF, Assedic...

Parc des Expositions

Casino et hôtels

Palais des Congrès

Centre commercial Auchan Lac

Accès au Lac et desserte centre commercial

CCI Cours d'appel administrative

Les Aubiers

COMMUNAUTÉ URBAINE DE BORDEAUX

Etat des lieux

Bordeaux-Lac-D- planche n°1/1

Étude de faisabilité du réseau communautaire de TCSP

juillet 2004

0 500 m

Tracé étudié

Pôle de Centralité

Le bâti

Logement collectif

Bâtiment remarquable

Les équipements

Équipement sportif

Espace naturel (Parc de loisirs...)

Équipement administratif

Équipement scolaire

Équipement de santé

Les activités

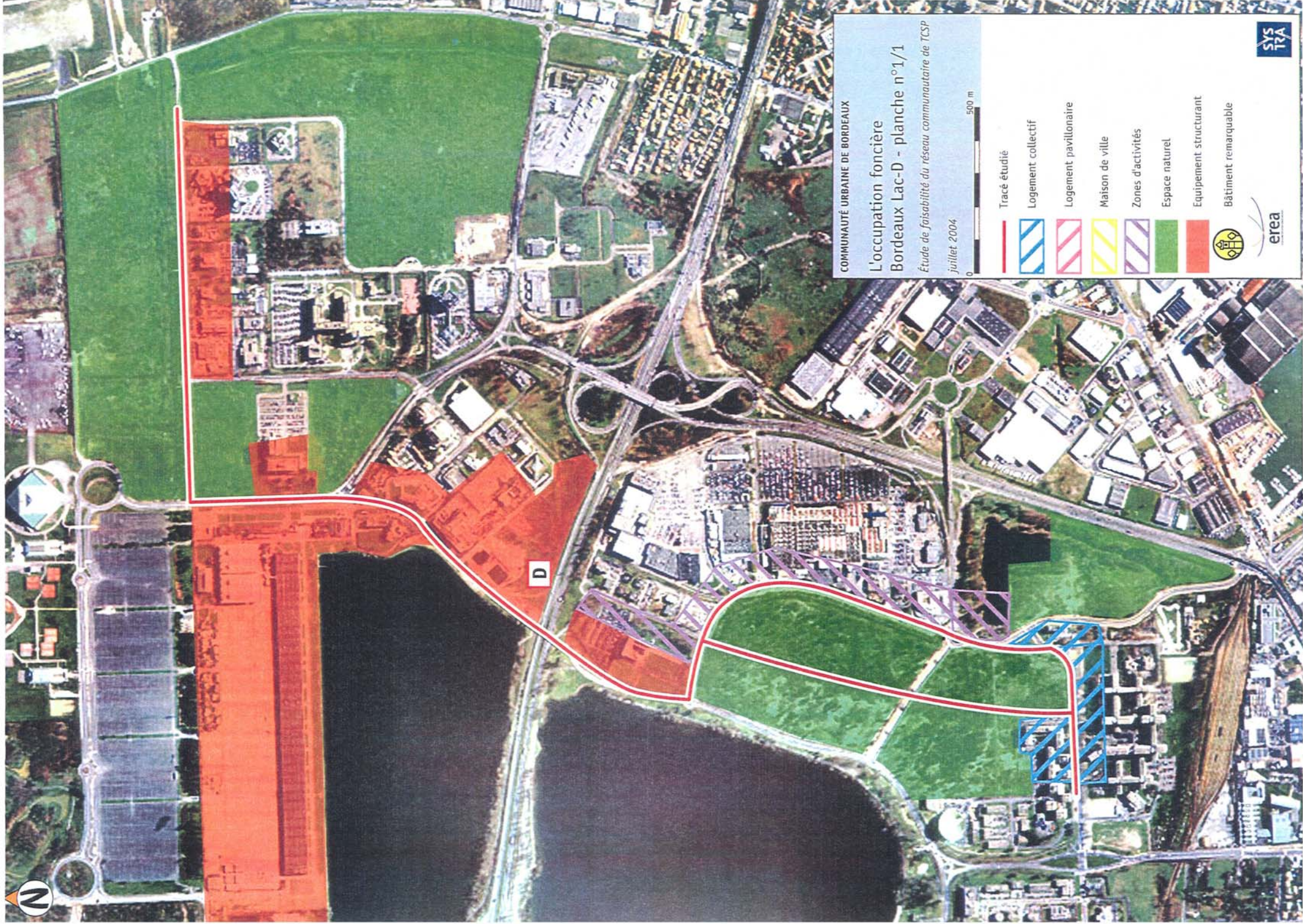
Site d'activité économique

Secteur hôtelier

Activités commerciales

Pôle d'emplois





COMMUNAUTÉ URBAINE DE BORDEAUX

# L'occupation foncière Bordeaux Lac-D - planche n°1/1

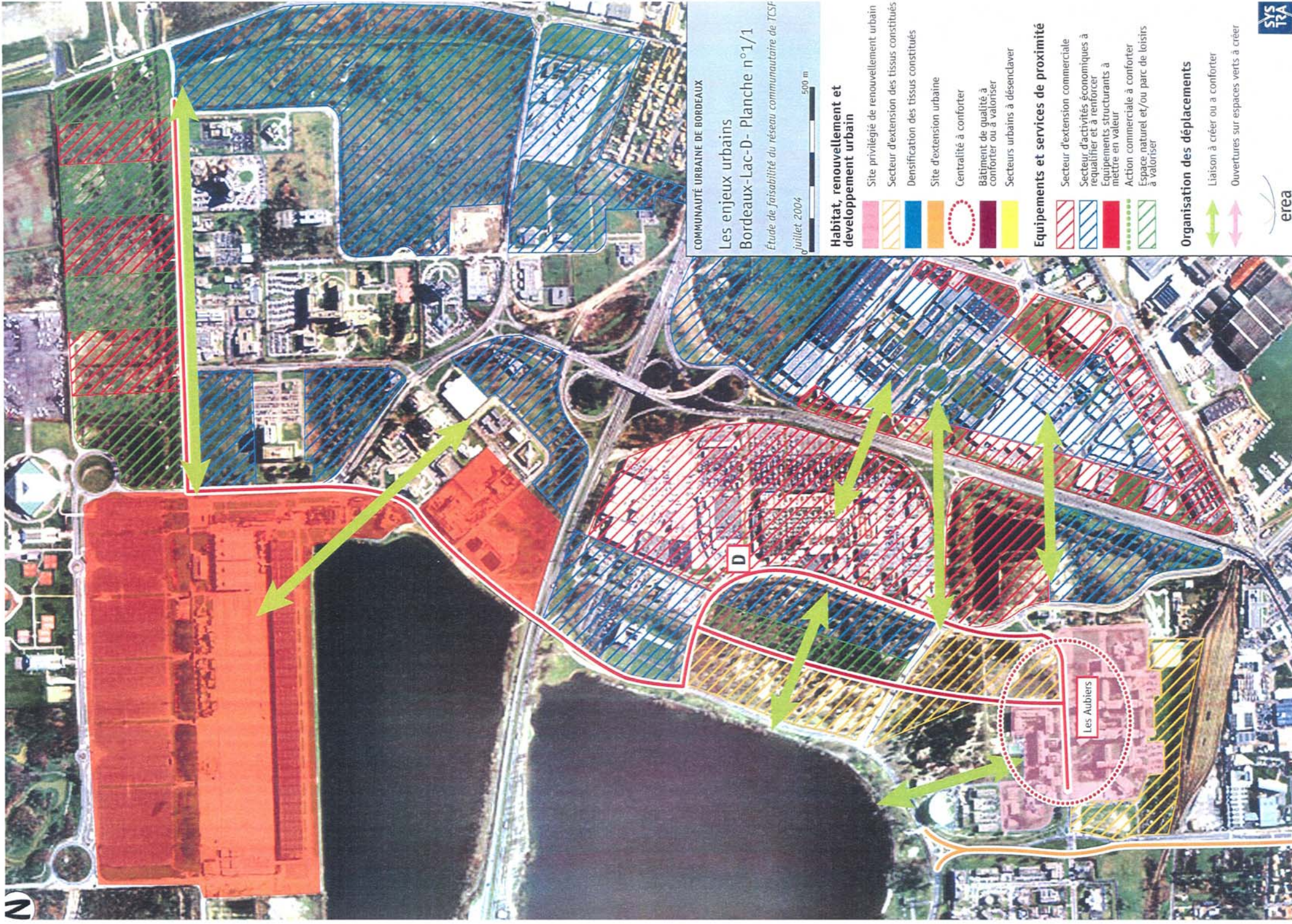
Étude de faisabilité du réseau communautaire de TCSP

juillet 2004



- Tracé étudié
- Logement collectif
- Logement pavillonnaire
- Maison de ville
- Zones d'activités
- Espace naturel
- Équipement structurant
- Bâtiment remarquable





COMMUNAUTÉ URBAINE DE BORDEAUX

## Les enjeux urbains Bordeaux-Lac-D- Planche n°1/1






Étude de faisabilité du réseau communautaire de TCSP  
juillet 2004





### Habitat, renouvellement et développement urbain

-  Site privilégié de renouvellement urbain
-  Secteur d'extension des tissus constitués
-  Densification des tissus constitués
-  Site d'extension urbaine
-  Centralité à conforter
-  Bâtiment de qualité à conforter ou à valoriser
-  Secteurs urbains à désenclaver

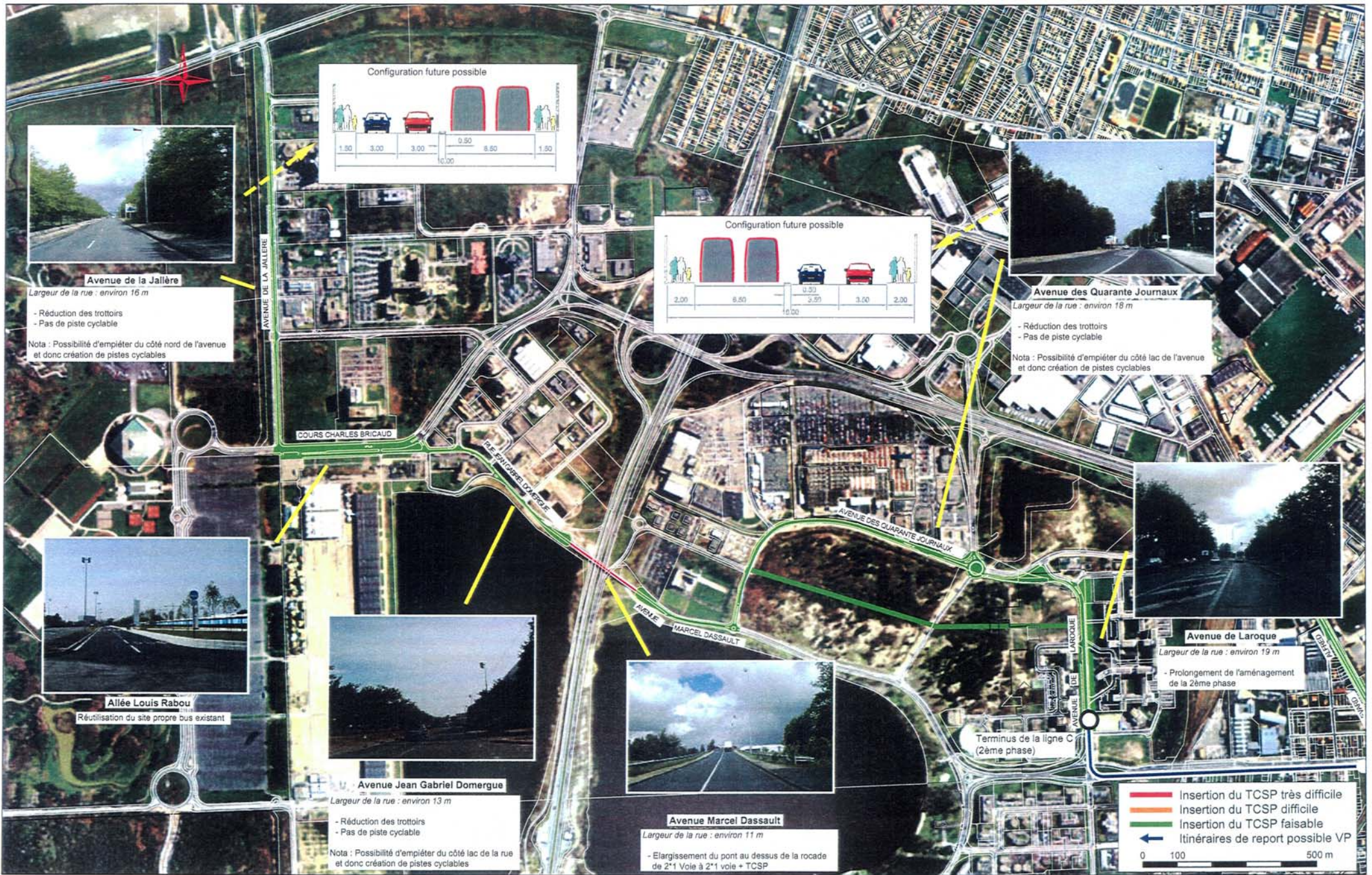
### Equipements et services de proximité

-  Secteur d'extension commerciale
-  Secteur d'activités économiques à requalifier et à renforcer
-  Equipements structurants à mettre en valeur
-  Action commerciale à conforter
-  Espace naturel et/ou parc de loisirs à valoriser

### Organisation des déplacements

-  Liaison à créer ou à conforter
-  Ouvertures sur espaces verts à créer





Réf : 3935/PLT/BDX/245-04  
 Edition 2  
 Août 2004  
 dlf D.E.dwg

ETUDE DE FAISABILITE DES EXTENSIONS DU RESEAU TCSP  
 DE L'AGGLOMERATION BORDELAISE (3ème Phase)  
 Analyse des difficultés d'insertion et des configurations futures possibles





- Pas de stationnement matérialisé existant
- Possibilité de réalisation, mais pas de besoin (Parking à l'intérieur des emprises privées)

- Pas d'offre actuelle, or besoin les jours de manifestation
- Possibilité de réalisation sur emprise actuelle
- Choix d'inciter les visiteurs à se garer sur le parking du Parc des expositions

- Pas de stationnement matérialisé mais besoin pour visiteurs du lac
- Possibilité de réalisation dans l'emprise actuelle

- Offre : environ 40 places
- Maintien de l'offre de stationnement compatible avec le TCSP

COMMUNAUTÉ URBAINE DE BORDEAUX

## Les impacts sur le stationnement Bordeaux-Lac-D- planche n°1/1


Étude de faisabilité du réseau communautaire de TCSP  
juillet 2004

### L'existant

 Localisation des poches de stationnement actuelles

### Les impacts

 Maintien de l'offre de stationnement incompatible avec le TCSP

 Maintien de l'offre de stationnement au détriment des itinéraires cyclo-piétonniers ou des voies de circulation

 Implantation du TCSP sans impact majeur sur l'offre de stationnement actuelle





Arrêt brutal de la piste cyclable

Itinéraire piéton de qualité

Emprise insuffisante

Élargissement du pont essentiel si volonté de continuité cyclable

Itinéraire cyclo-piétonnier de qualité sur les berges du lac

D

• Création d'une piste cyclable au détriment d'une voie de circulation et du tourne à gauche  
• Contrainte forte liée au Bassin d'étalement

COMMUNAUTÉ URBAINE DE BORDEAUX

# Les impacts sur les modes doux Bordeaux-lac-D- planche n°1/1

Étude de faisabilité du réseau communautaire de TCSP

juillet 2004



## L'existant

— Bande et piste cyclable existante

## Les impacts

— Trottoir étroit, piste/bande cyclable impossible dans l'emprise actuelle

— Maintien piste/bande cyclable au détriment du stationnement ou des voies de circulation dans l'emprise actuelle

— Itinéraire cyclo-piétonnier compatible avec l'insertion d'un TCSP dans l'emprise actuelle

## Les projets

— Les projets cyclables (Schéma Directeur des Itinéraires Cyclables)

— Itinéraire majeur piétons et deux roues (projet de territoire)



# Principes d'articulation des transports collectifs et de positionnement des parcs relais

Bordeaux Lac D

Étude de faisabilité du réseau communautaire de TCSP

juillet 2004



tramway existant ou prévu en phase 2  
tracé TCSP étudié

## Deserte bus en contact avec le tracé étudié



modifiée  
non modifiée



pôle d'échange bus / TCSP

## Parcs-relais



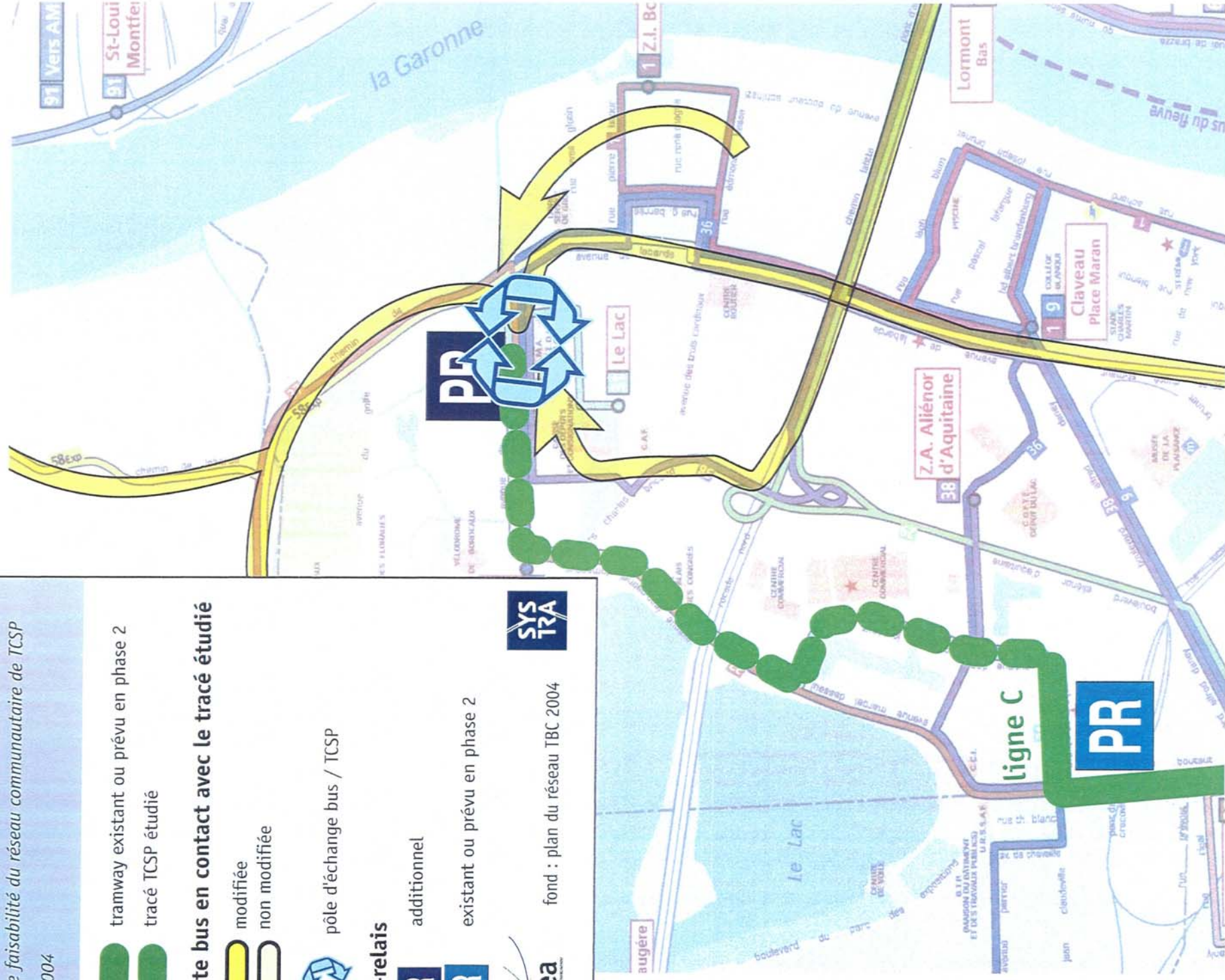
additionnel



existant ou prévu en phase 2



fond : plan du réseau TBC 2004

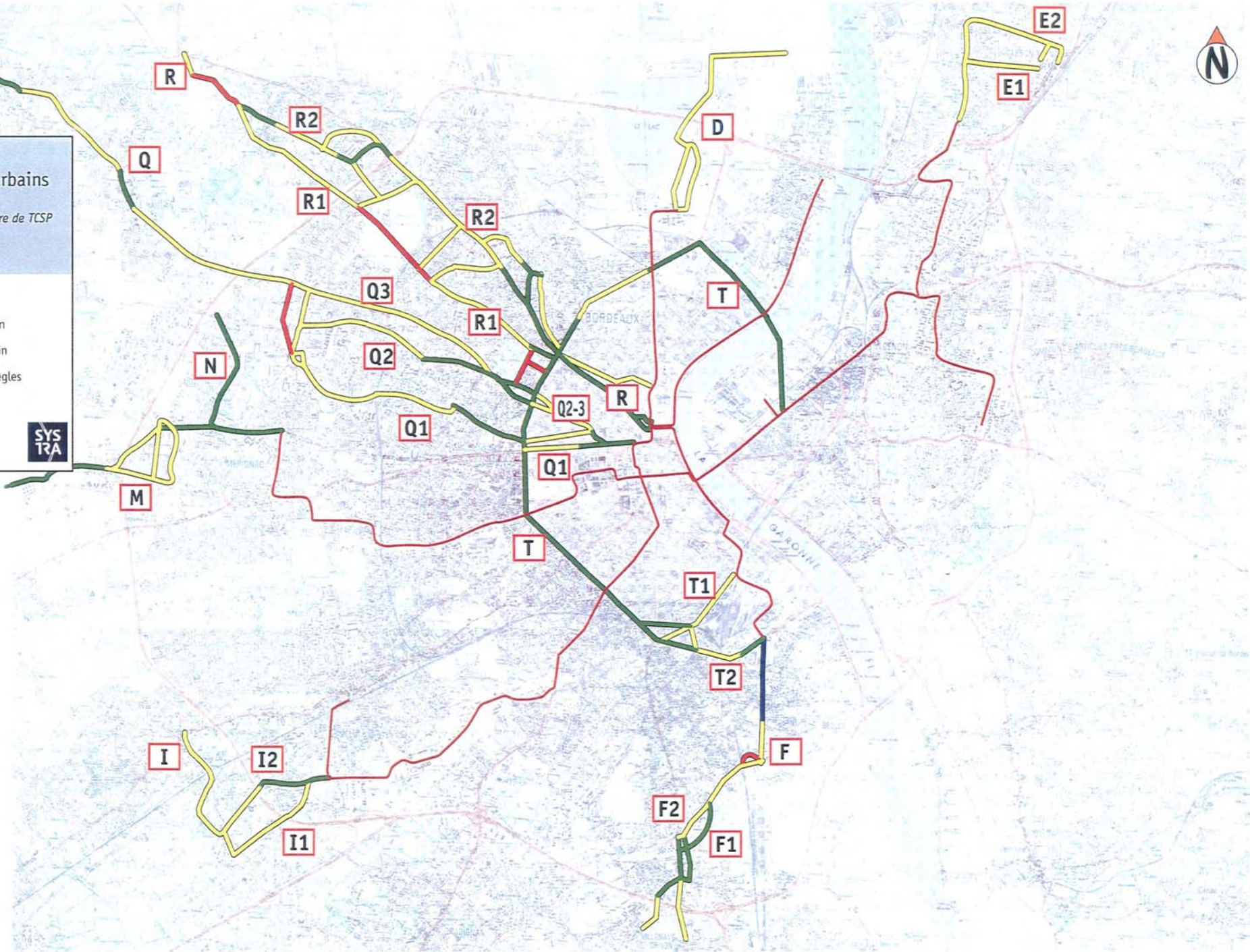


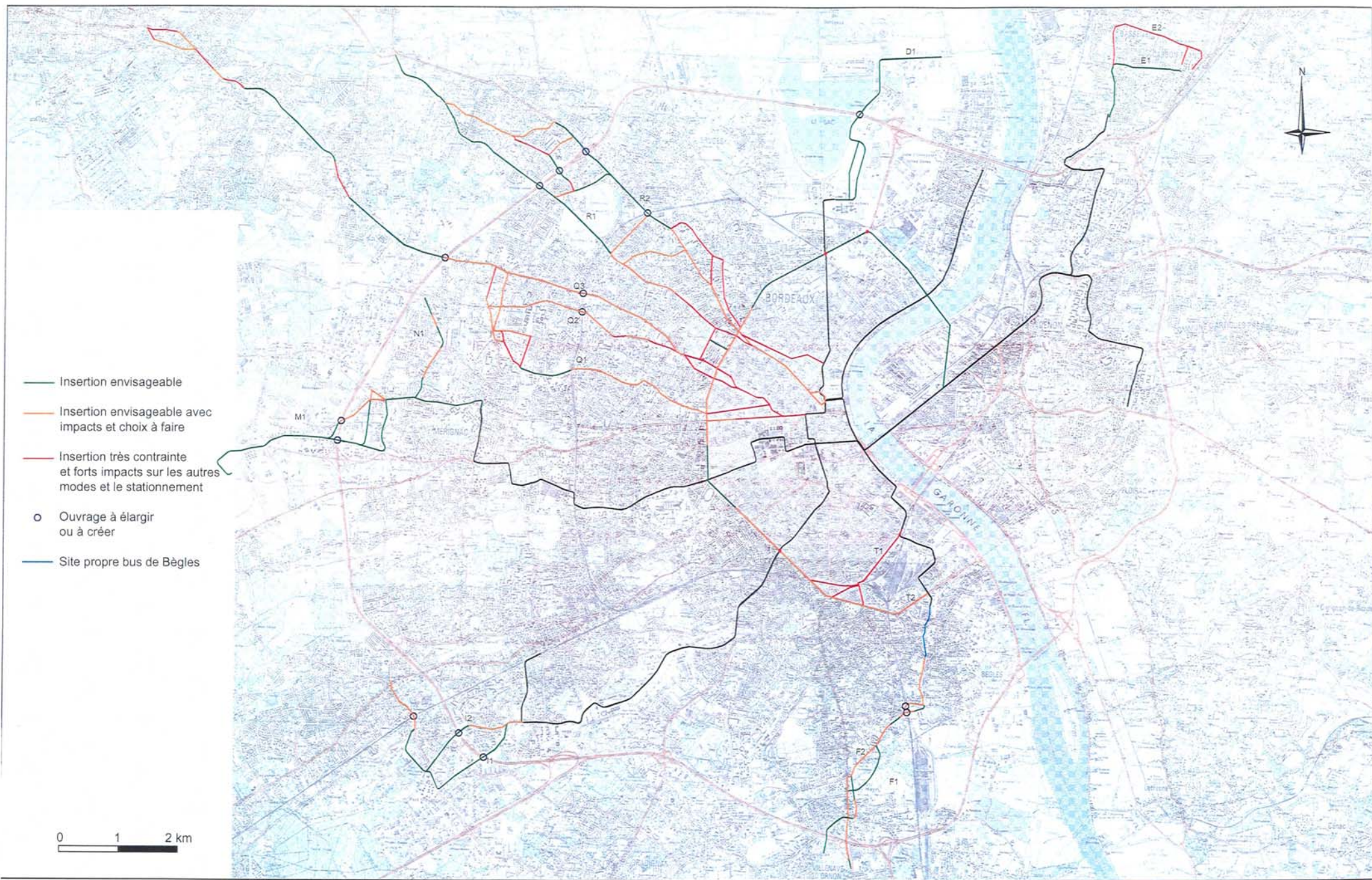
## **CARTES DE SYNTHESE**

1. SYNTHESE DES ENJEUX URBAINS
2. SYNTHESE DES DIFFICULTES D'INSERTION ET DES IMPACTS
3. PROPOSITIONS DU GROUPEMENT D'ETUDES QUANT AU PROJET LE PLUS PERTINENT PAR CORRIDOR

COMMUNAUTÉ URBAINE DE BORDEAUX  
Synthèse générale - enjeux urbains  
de faisabilité du réseau communautaire de TCSP  
sept 2004

- desserte d'intérêt urbain fort
- desserte d'intérêt urbain moyen
- desserte de faible intérêt urbain
- projet de site propre bus de Bègles
- tramway phases 1 et 2





Réf : 3935/PLT/BDX/245-04  
 Edition 2  
 Août 2004  
 synthese.dwg

ETUDE DE FAISABILITE DES EXTENSIONS DU RESEAU TCSP  
 DE L'AGGLOMERATION BORDELAISE (3ème Phase)  
 Analyse des difficultés d'insertion et des configurations futures possibles

Synthèse des difficultés d'insertion et des impacts sur les autres modes

