

# CARBON-BLANC - Aménagement de l'îlot Thérèse

## Notice de présentation

### Îlot Thérèse

#### Localisation



« L'îlot Thérèse » correspond à la séquence centrale de la traversée du cœur de ville de Carbon-Blanc par la RD911. Il s'agit d'un espace oblong, issu de la démolition à venir d'un îlot bâti compris entre la rue Thérèse et l'avenue Austin Conte.

## Etat actuel

L'avenue Austin Conte est un axe fortement marqué par son caractère linéaire et minéral qui traverse le centre de Carbon-Blanc. « L'îlot Thérèse » située au carrefour de l'avenue Vignau - Anglade et de l'avenue Austin Conte constitue une séquence dilatée et végétalisée de la rue, tout en conservant un caractère linéaire très fort (30m de large pour environ 200m de long). Ce caractère linéaire constitue à la fois une contrainte et un atout à valoriser dans le cadre du projet.



## Eléments du programme d'aménagement

- Une promenade linéaire plantée ainsi que des espaces de repos et de convivialité.
- La présence de l'eau (fontaine, bassin...) apportant fraîcheur et animation.
- Une esplanade urbaine plus ouverte devant les commerces.
- Du stationnement-minute devant les commerces et du stationnement résidentiel le long de la contre-allée.

Parti d'aménagement : Un bassin-fontaine sur un petit square qui articule une promenade plantée et un parvis minéral vers les terrasses.

Le caractère linéaire de l'îlot Thérèse détermine une place très étirée, dont la partie la plus épaisse correspond à la séquence comprise entre la rue Aristide Briand et l'avenue Vigneau - Anglade. Compte tenu du caractère linéaire de cet espace et du caractère très minéral du centre ville, le projet évolue vers un espace de type «Place-square» ou «Place-promenade», qui est constitué des éléments suivants:

- Une promenade, plantée alternés d'une ligne de banquettes, adossées à la façade Ouest de la Place, et revêtue d'un sol en stabilisé. Cet espace est longé côté ouest par une contre-allée sortante avec stationnement longitudinal
- Un glacis engazonné qui apporte de la fraîcheur et maintient une distance entre la promenade et la rue (Possibilité de la rendre accessible pour s'asseoir, s'allonger). Il est également possible d'y implanter des lignes de végétaux (annuelles, graminées) afin d'animer cet espace tout en affirmant le caractère linéaire du site.
- Un square ombragé animé par une fontaine centrale en fond de perspective de la promenade.

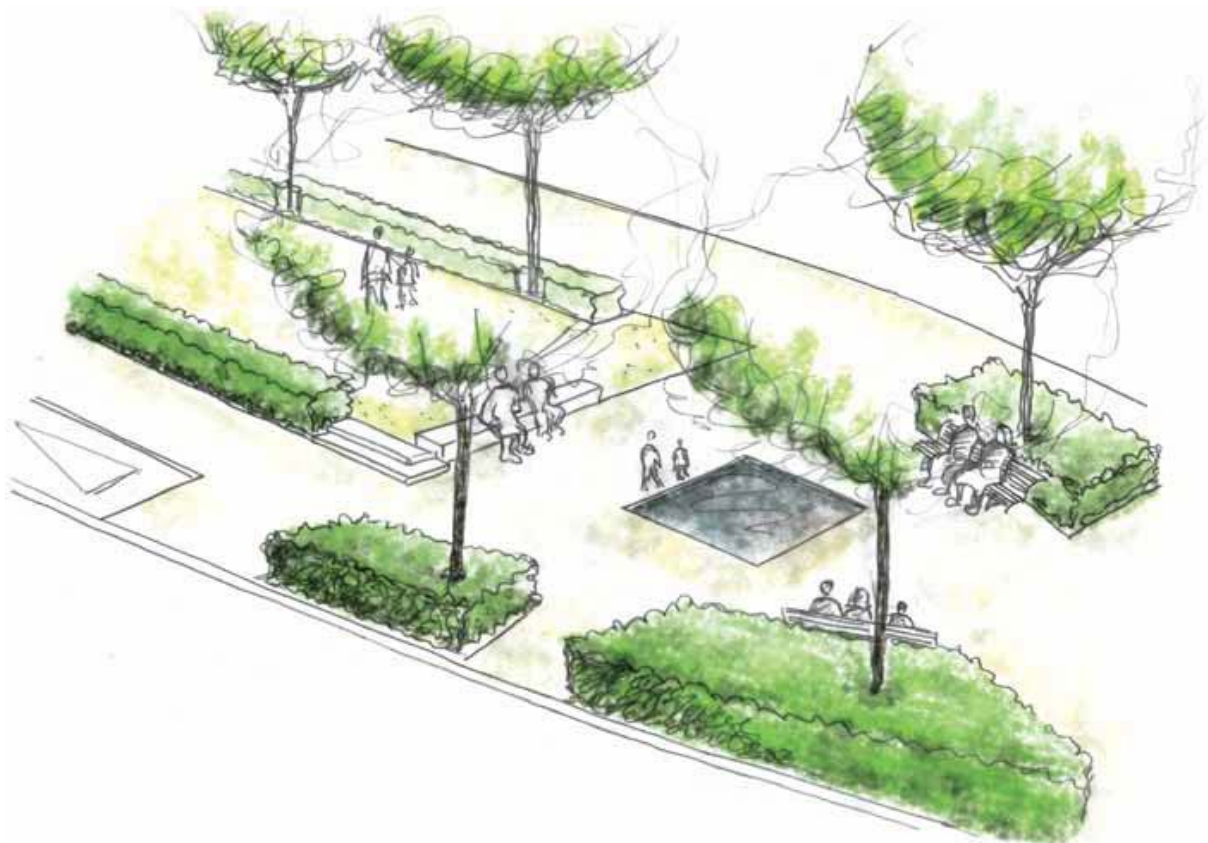


Le stationnement-minute est revêtu d'un matériau à connotation piétonne afin de préserver la continuité du trottoir et de limiter au maximum la tolérance de la voiture

Les arrêts de bus sur chaussée sont maintenus



Croquis de principe sur le square. Un espace qui se referme, s'intériorise, tout en restant fluide et articulé avec la promenade au sud et la placette au nord.



Croquis de principe sur l'extrémité sud de la place Thérèse. Un espace linéaire, ombragé accompagnés de bancs.

## **Exemples de fontaine et bassin**

A ce stade de l'étude, il ne s'agit pas d'arrêter un projet de fontaine dans le détail mais d'entrevoir les multiples possibilités qu'un tel équipement peut apporter pour animer l'espace public.

### Bassin rectangulaire

La présence de l'eau structure l'espace sur la placette et apporte de qualités d'usages mais aussi de confort : en été par exemple, elle rafraîchit l'atmosphère. Une fontaine engravée de forme rectangulaire permet de conserver l'unité visuelle de la placette et son dégagement au sol.



## Fontaine sèche

Une fontaine sans bassin constitue un véritable espace ludique en préservant une continuité de sol sur la place.



## Palette végétale

### Bande plantée

Principe d'un massif densément planté, avec une végétation persistante, mais assez basse, qui permet un adossement tout en gardant une transparence visuelle au niveau du promeneur.



*Ilex aquifolium castaneifolia*



*Pennisetum alopecuroides*



*Rosmarinus officinalis*



*Euphorbia characias*



*Hedera helix ivalace*



*Phillyrea angustifolia*





*Celtis australis* en alignement sur la promenade plantée.



Sorbus aria entre stationnement côté est de la rue Austin Conte



Melia azeradarach sur la place, au niveau des terrasses