

# REDONNER DE LA PLACE AU VIVANT

Un quartier végétalisé pour une cohabitation harmonieuse entre les habitants, les usagers et la nature.

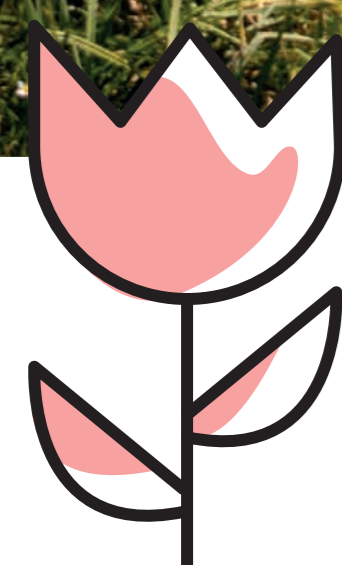
## Valoriser les espaces naturels

L'ambition est de connecter le quartier aux espaces naturels remarquables qui l'entourent : parc des berges de la Garonne, berges du Lac, réserve écologique des barails.



## Redonner sa place à l'eau

Le parcours de l'eau sera valorisé grâce à des aménagements paysagers. L'enjeu est de retrouver des continuités hydrauliques, peu à peu perdues au fil de l'évolution du territoire. Cela permettra de raviver l'identité du site.



## Valoriser la friche de la Jallère

Elle est située à proximité du futur quartier. Elle est hors du secteur du projet et sera préservée. Une réflexion est en cours pour déployer un projet pédagogique.

## Habiter un parc

Un réseau de promenades va être créé entre les îlots d'immeubles. L'objectif est de reconnecter ces différents espaces en instaurant des continuités tout en créant des espaces naturels. Il sera agréable de s'y balader. Du mobilier et des équipements extérieurs seront installés pour créer des espaces conviviaux.



(c) Agence TER

URBAIN  
des BOIS



Ville de  
BORDEAUX

BORDEAUX  
MÉTROPOLE