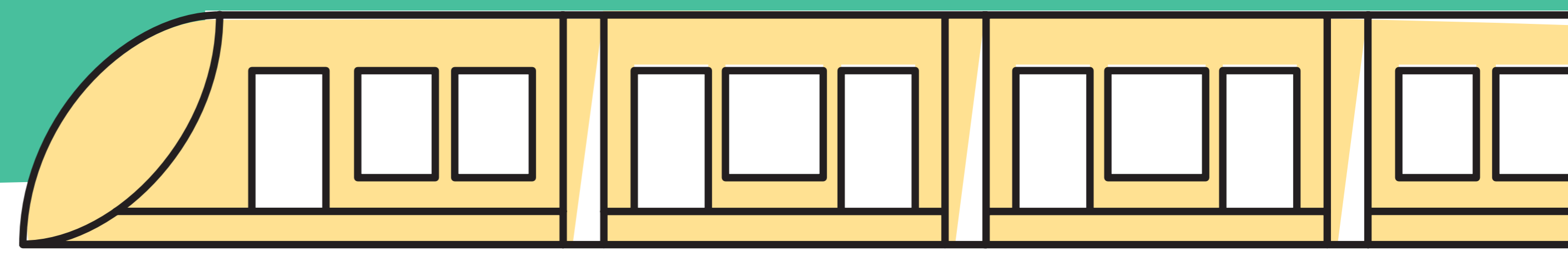


DÉCARBONER LES MOBILITÉS

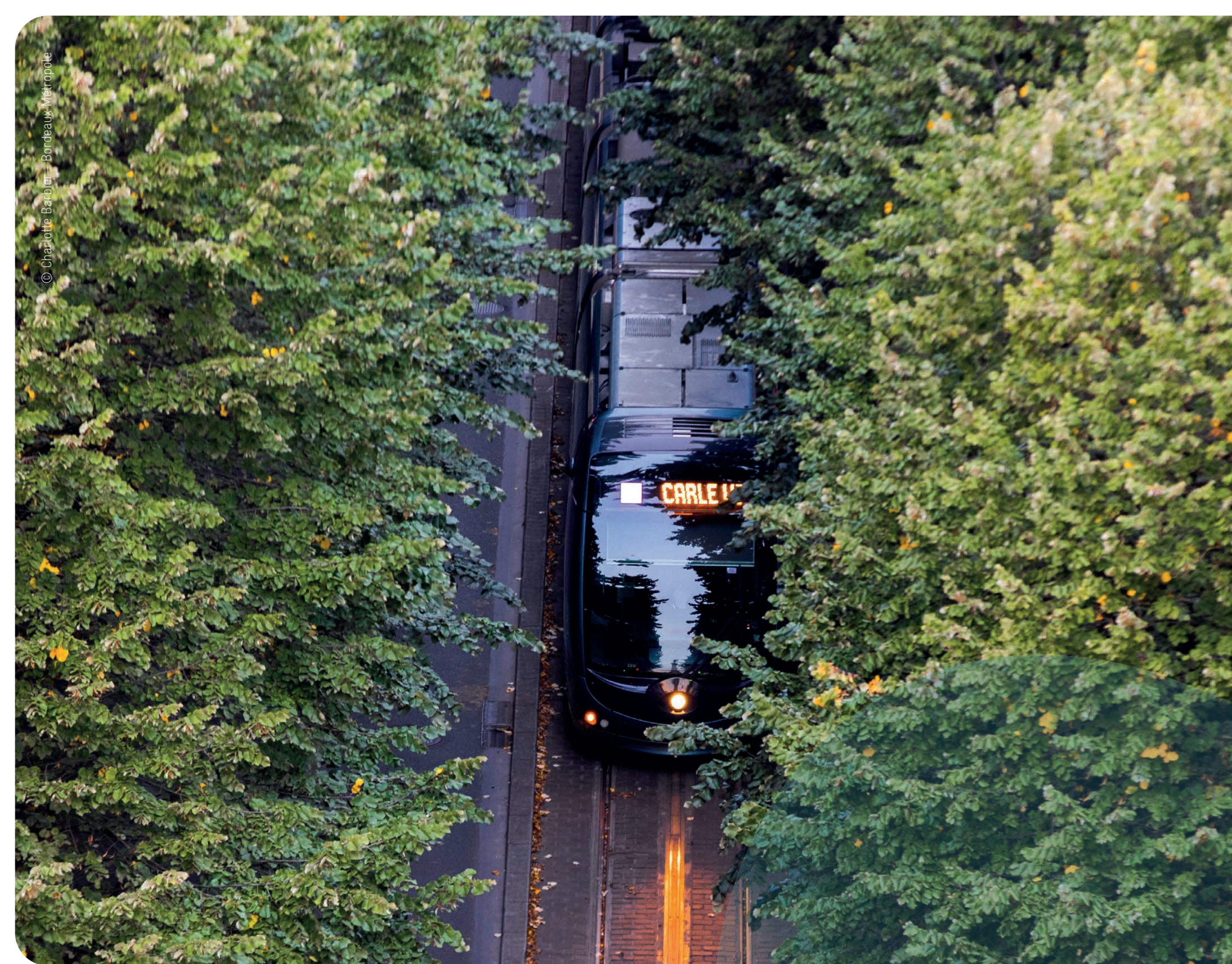
Un projet connecté au territoire qui favorise les déplacements en transport en commun, à pied et à vélo.



L'objectif est de permettre aux futurs usagers et habitants d'adopter des modes de transport respectueux de l'environnement.

S'appuyer sur le réseau existant de transports en communs

Le quartier est desservi par la ligne de tram C et des trois lignes de bus (32, 75 et 76). Le réseau sera adapté pour répondre aux besoins des nouveaux habitants et usagers au fur et à mesure des arrivées.



Développement du vélo et de la marche à pied

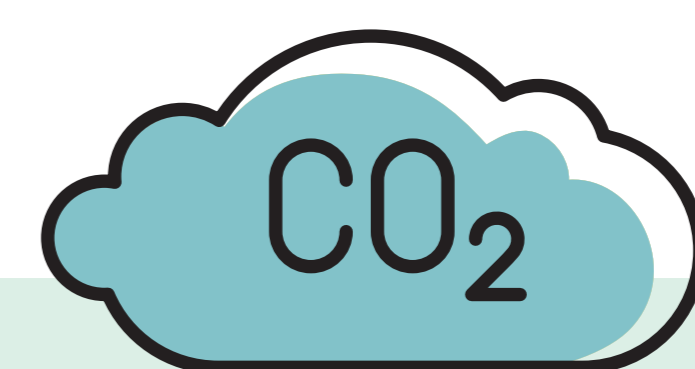
C'est ce que l'on appelle les modes actifs. Des liaisons piétonnes et cyclistes vont être déployées au sein du quartier, pour répondre aux difficultés d'accès identifiées et discutées au cours de la concertation. Ces cheminements traverseront l'ensemble du quartier et permettront de le relier à l'arrêt de tramway et à Bordeaux Lac. L'installation de stations de vélos en libre-service est envisagée.

Réduire l'utilisation de la voiture individuelle

Ces actions en faveur des modes actifs et des transports en commun visent à offrir aux habitants et usagers des solutions alternatives à la voiture individuelle. L'objectif est également de réduire la place dédiée à la voiture, par exemple avec la construction de parkings silos (à étages) en entrée de quartier.

Circuler les soirs de grands événements

Un schéma de circulation est en cours de validation afin d'identifier des solutions pour limiter l'impact du trafic sur le quartier les soirs de match, d'événements au parc des expositions.

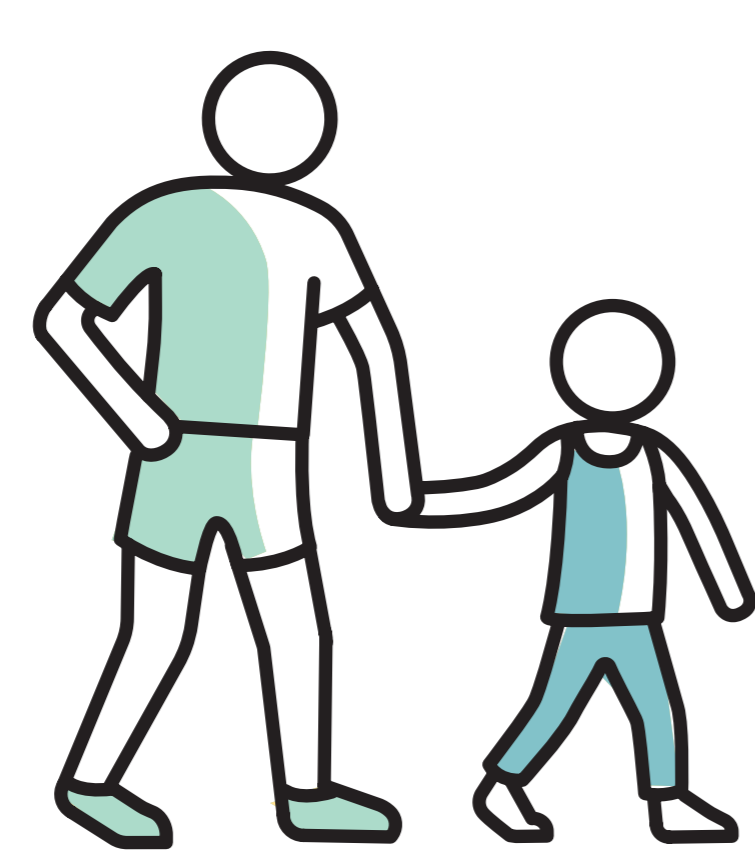
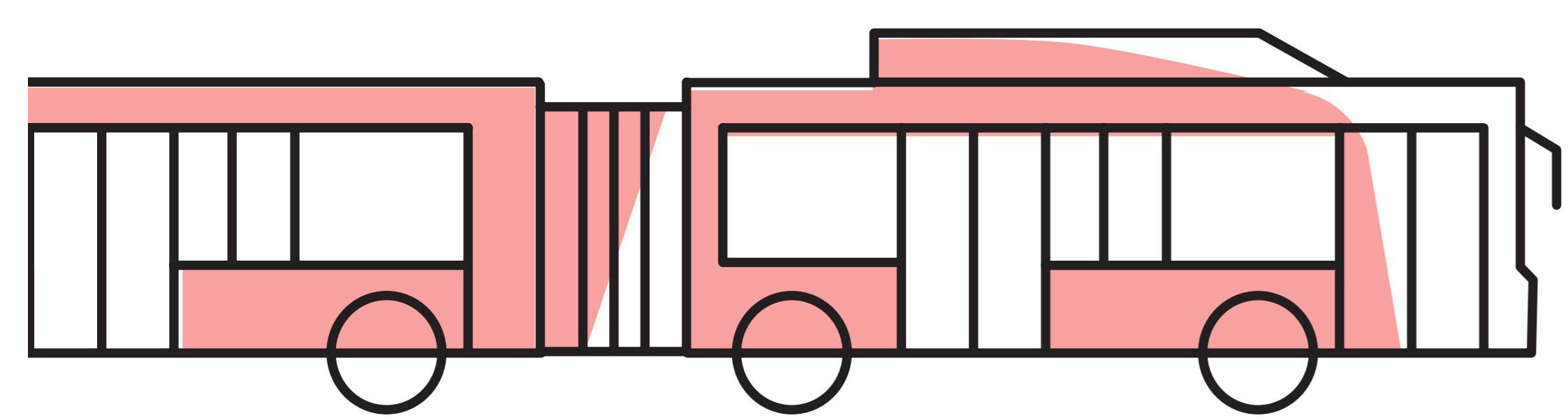


LIMITER SON EMPREINTE CARBONE : QU'EST-CE QUE ÇA SIGNIFIE ?

L'empreinte carbone est la somme de toutes les émissions de gaz à effet de serre liées à l'activité d'un individu. Elle se divise en différents postes d'émissions : l'alimentation, le logement, les transports, les loisirs, l'énergie...

25 % des émissions de carbone des Français sont liées au transport.

Source : Ademe - Répartition de l'empreinte carbone des Français - 2023



URBAIN
des BOIS



Ville de
BORDEAUX

BORDEAUX
MÉTROPOLE