



DIRECTION GÉNÉRALE NUMÉRIQUE
ET SYSTÈMES D'INFORMATION

④

DIRECTION DE L'INFORMATION GÉOGRAPHIQUE

SERVICE TOPOGRAPHIE

COMMUNE
de BORDEAUX

ENQUÊTE PUBLIQUE PRÉALABLE À LA MODIFICATION DE PLAN D'ALIGNEMENT

RUE NICOLAS BEAUJON

PLAN D'ALIGNEMENT

ÉTAT FUTUR

NUMÉRO DE CLASSEMENT
9513

MODIFICATIONS

DRESSE LE : 14/04/2021
PAR : D.I.G.
Service Topographie
Centre de Définition des Alignements
lherve@bordeaux-metropole.fr

Tél : 05 56 99 84 84 – Poste 28472
Bordeaux Métropole
Esplanade Charles de Gaulle/BORDEAUX

D.I.G. Damien BRACHET

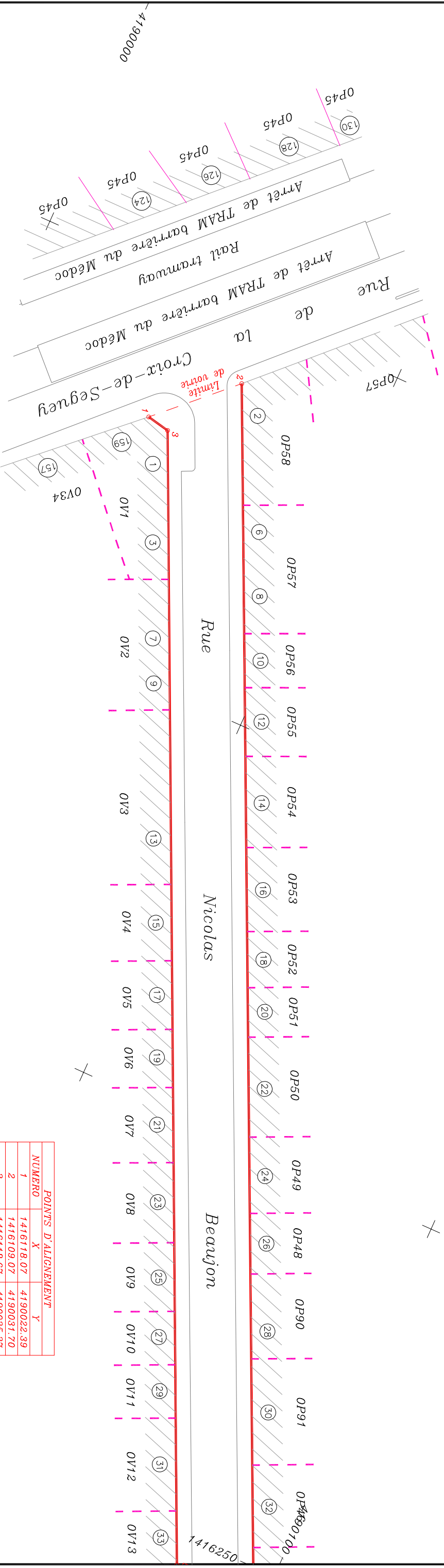
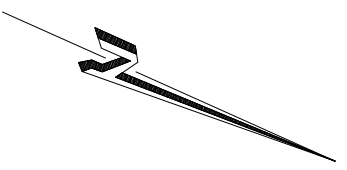
PROJETEUR :
ADMISSION LE : 14/04/2021
LE CHEF DU SERVICE TOPOGRAPHIE
SYLVAIN COSTEMALE

SERVICE DEMANDEUR :
RÉFÉRENT :
HANOU-GRANGER Carthine
538939329
chanois@bordeaux-metropole.fr
Dir. Dèvel. Aménag. P7B0002A10X

PLAN DE MASSE

Etat futur

PLANCHE 1



LEGENDE

- Alignement à approuver
- - - Limite parcelle cadastrale

NUMERO	POINTS D'ALIGNEMENT	
	X	Y
1	1416118.07	4190022.39
2	1416109.07	4190031.70
3	1416118.67	4190025.37
4	1416263.56	4190103.28
5	1416253.89	4190087.77
6	1416264.55	4190106.03
7	1416269.46	4190095.07
8	1416272.57	4190112.96
9	1416278.39	4190099.21
10	1416279.07	4190110.48
11	1416279.26	4190099.62
12	1416353.83	4190145.10
13	1416279.21	4190099.77
14	1416356.29	4190152.50
15	1416283.23	4190101.62
17	1416283.31	4190101.49
19	1416307.95	4190112.90
21	1416335.21	4190125.44
23	1416346.42	4190130.72
25	1416346.45	4190130.66
27	1416363.97	4190138.83

ECHELLE 1/500

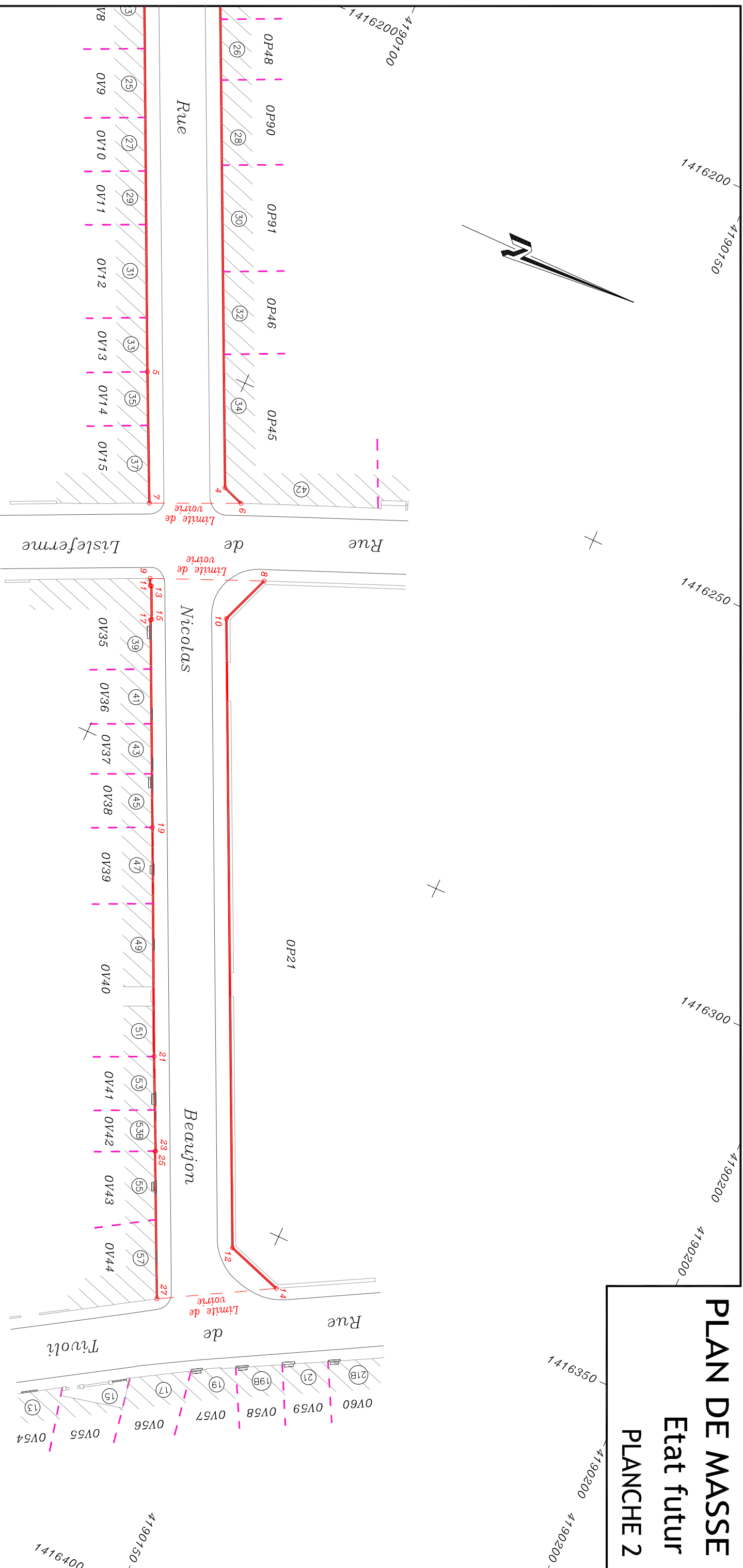
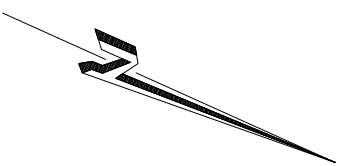
1416150

1416200

1416250

4190050

PLAN DE MASSE Etat futur PLANCHE 2



LEGENDE

- Alignement à approuver
- - - Limite parcelle cadastrale

NUMERO	POINTS D'ALIGNEMENT	
	X	Y
1	1416118.07	4190022.39
2	1416109.07	4190031.70
3	1416118.67	4190025.37
4	1416263.56	4190103.28
5	1416253.89	4190087.77
6	1416264.55	4190106.03
7	1416269.46	4190095.07
8	1416272.57	4190112.96
9	1416278.39	4190099.21
10	1416279.07	4190110.48
11	1416279.26	4190099.62
12	1416353.83	4190145.10
13	1416279.21	4190099.77
14	1416356.29	4190152.50
15	1416283.23	4190101.62
17	1416283.31	4190101.49
19	1416307.95	4190112.90
21	1416335.21	4190125.44
23	1416346.42	4190130.72
25	1416346.45	4190130.66
27	1416363.97	4190138.83

ECHELLE 1/500