



DIRECTION GENERALE NUMERIQUE  
ET SYSTEMES D'INFORMATION

④

DIRECTION DE L'INFORMATION GEOGRAPHIQUE

SERVICE TOPOGRAPHIE

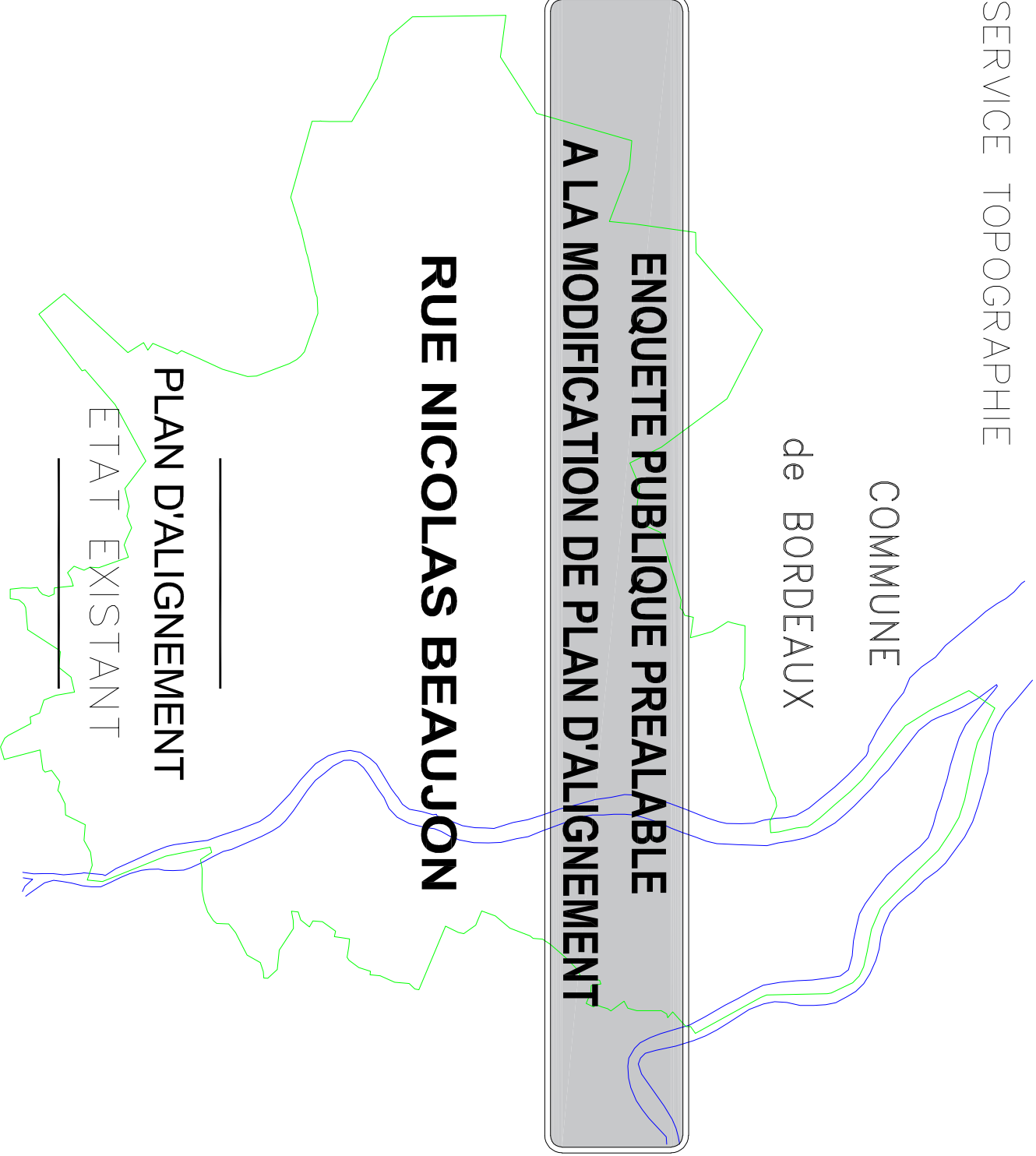
COMMUNE  
de BORDEAUX

## ENQUETE PUBLIQUE PREALABLE A LA MODIFICATION DE PLAN D'ALIGNEMENT

### RUE NICOLAS BEAUJON

PLAN D'ALIGNEMENT

ETAT EXISTANT



NUMERO DE CLASSEMENT  
9513

MODIFICATIONS

D.I.G

PROJETEUR :

Dominien BRACHET

DRESSE LE : 14/04/2021

PAR : D.I.G.

ADMISSION LE :

14/04/2021

Service Topographie  
Centre de Définition des Alignements  
lberve@bordeaux-metropole.fr

LE CHEF DU SERVICE TOPOGRAPHIE  
SYLVAIN COSTEMALE

Tél : 05 56 99 84 84 – Poste 28472  
Bordeaux Métropole  
Esplanade Charles de Gaulle/BORDEAUX

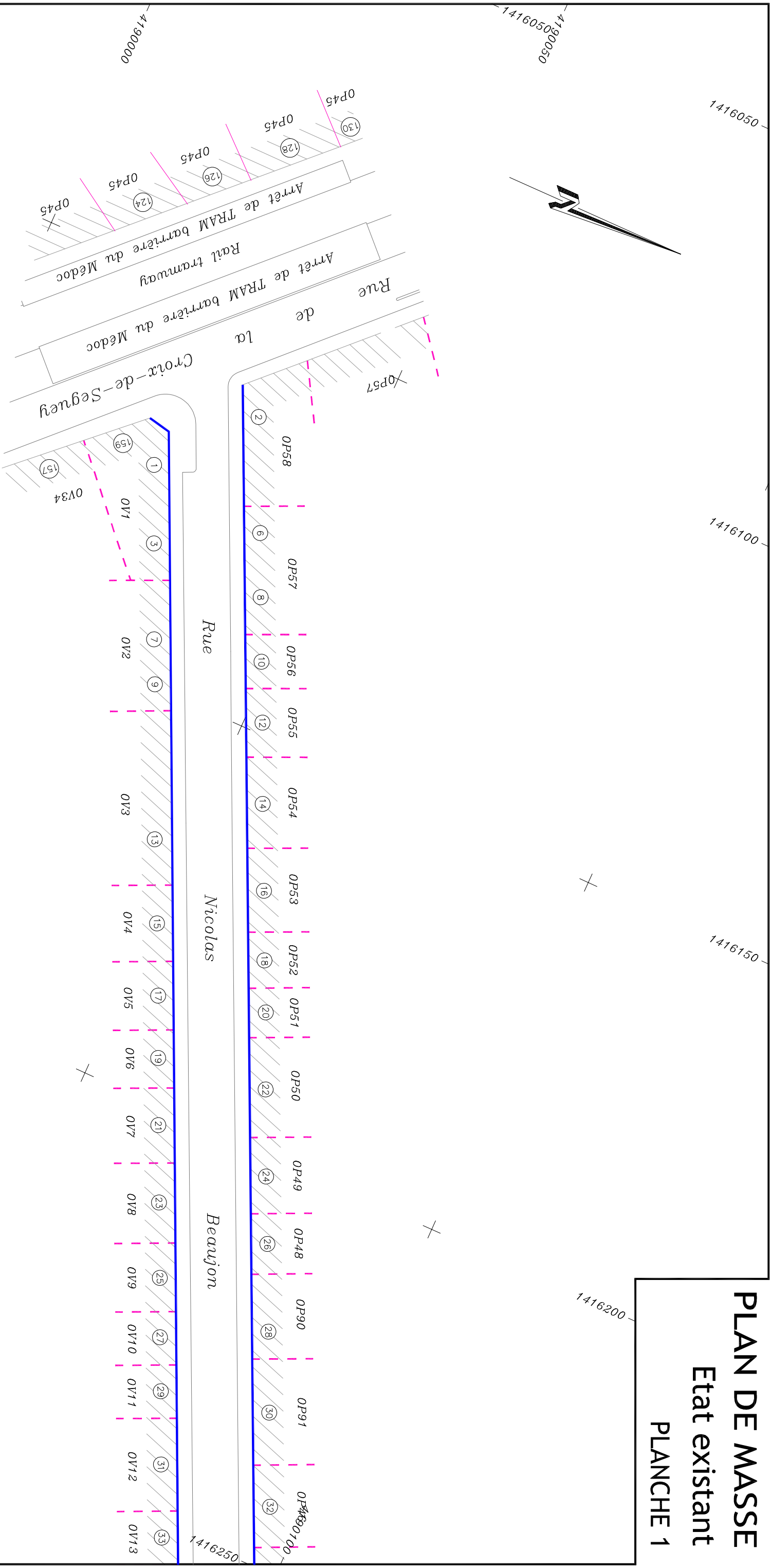
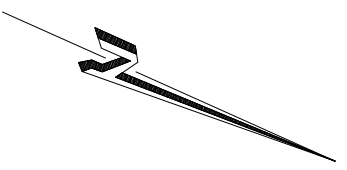
SERVICE DEMANDEUR :  
HANOU-GRANGER Carthine  
538939329  
clanoue@bordeaux-metropole.fr

DR :  
Dixièl Arnaud  
FR930002AIX

# PLAN DE MASSE

## Etat existant

### PLANCHE 1



#### LEGENDE

— Alignement existant approuvé le : 28/12/1912

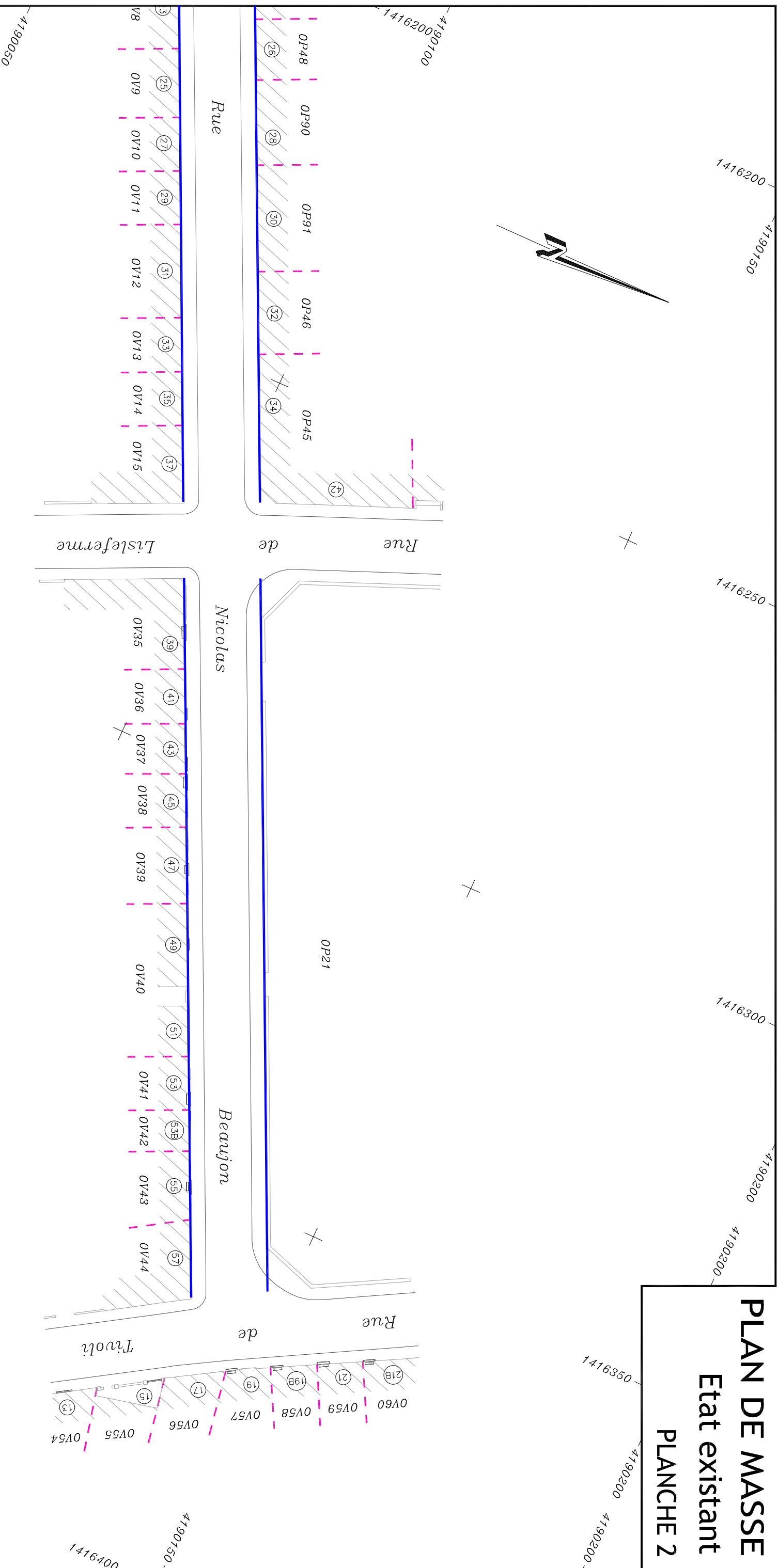
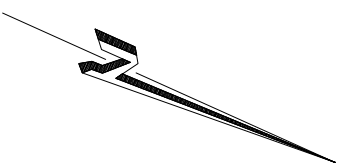
- - - Limite parcelle cadastrale

ECHELLE 1/500

# PLAN DE MASSE

## Etat existant

### PLANCHE 2



#### LEGENDE

- Aligment existant approuvé le : 28/12/1912
- - - Limite parcelle cadastrale

ECHELLE 1/500