



DIRECTION GENERALE NUMERIQUE
ET SYSTEMES D'INFORMATION

④

DIRECTION DE L'INFORMATION GEOGRAPHIQUE

SERVICE TOPOGRAPHIE

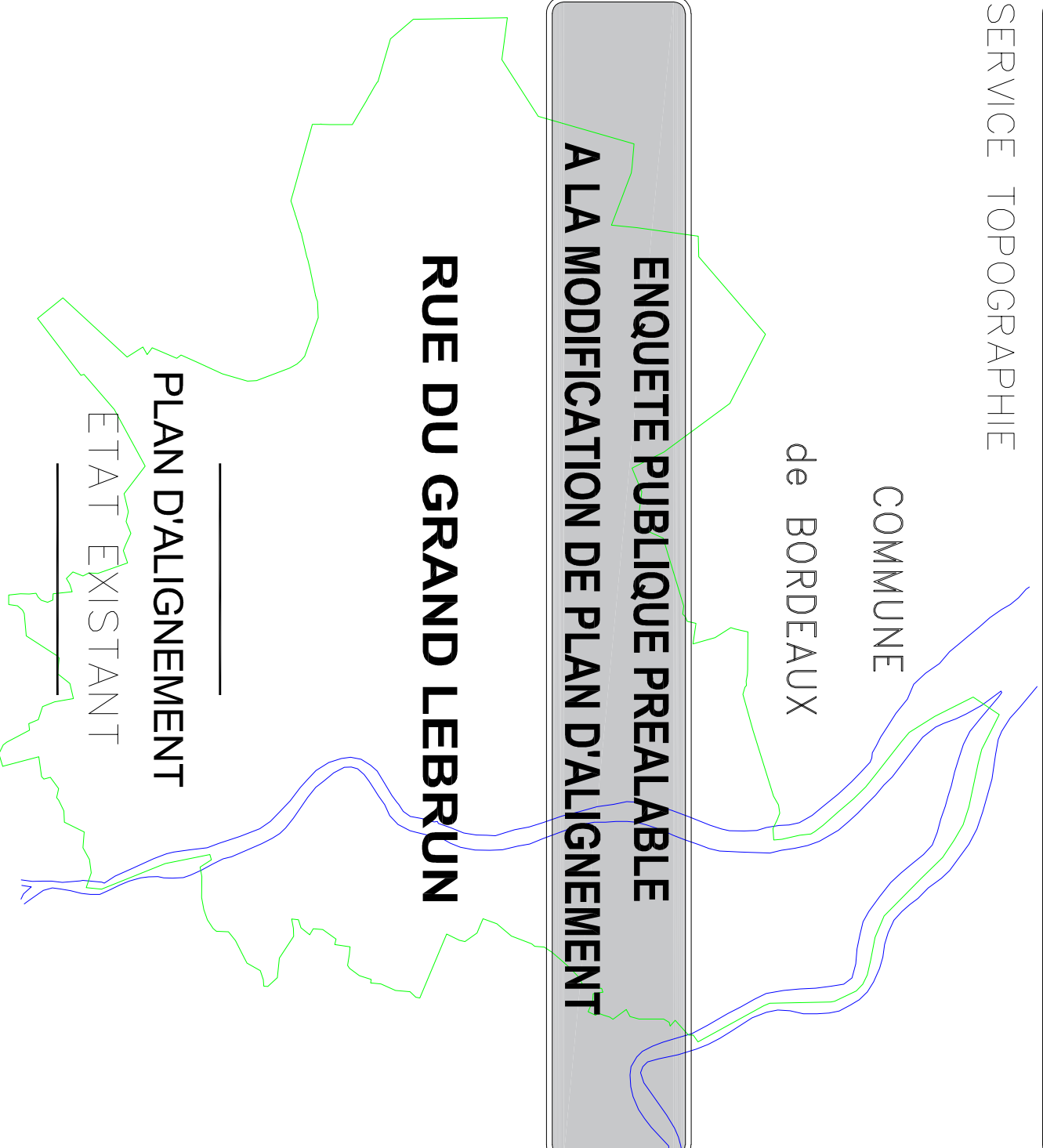
COMMUNE
de BORDEAUX

ENQUETE PUBLIQUE PREALABLE A LA MODIFICATION DE PLAN D'ALIGNEMENT

RUE DU GRAND LEBRUN

PLAN D'ALIGNEMENT

ETAT EXISTANT



NUMERO DE CLASSEMENT
9505

MODIFICATIONS

D.I.G
PROJETEUR : Damien BRACHET

DRESSE LE : 30/04/2021
PAR : D.I.G.

Service Topographie
Centre de Définition des Alignements
lherve@bordeaux-metropole.fr

ADMISSION LE : 30/04/2021
LE CHEF DU SERVICE TOPOGRAPHIE
SYLVAIN COSTEMALE

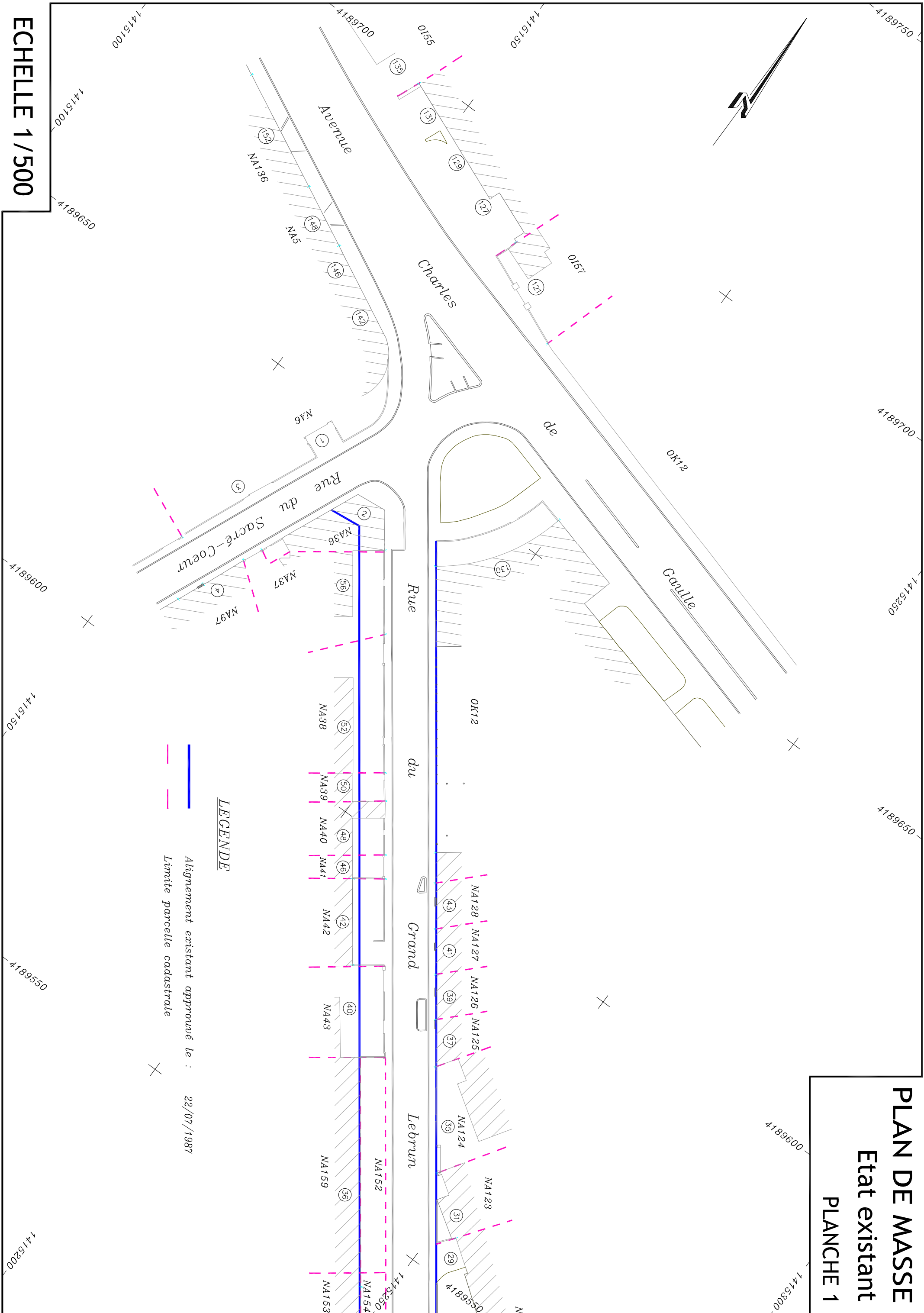
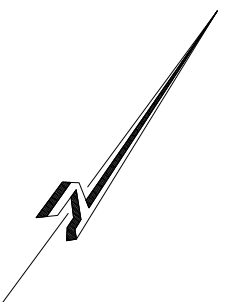
Tel : 05 56 99 84 84 – Poste 28472
Bordeaux Métropole
Esplanade Charles de Gaulle/BORDEAUX

SERVICE DEMANDEUR :
RAPPRESENTANT : HANOU-GRANDEZ Carole
538939329
Chateau@bordeaux-metropole.fr
Dir. Deteil_Amenag_P7B@BORDEAUX




PLAN DE MASSE

Etat existant

PLANCHE 1



LEGENDE

-  Alignement existant approuvé le : 22/07/1987
-  Limite parcelle cadastrale
- 

ECHELLE 1/500

1415300

4189550

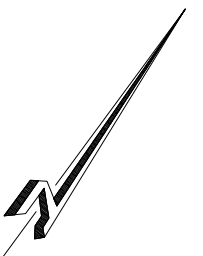
1415350

4189500

006814

4189450

1415300



LEGENDE

Alignement existant approuvé le : 22/07/1987

Limite parcelle cadastrale

PLAN DE MASSE
Etat existant
PLANCHE 2

ECHELLE 1/500

