

POINTS D'ALIGNEMENT		
N°	X	Y
1	1417018.94	4191066.26
2	1416975.92	4191049.61
3	1417019.91	4191063.11
4	1416984.46	4191050.43
5	1417041.29	4191064.72
6	1417061.96	4191055.59
7	1417060.88	4191065.98
8	1417094.02	4191067.85
9	1417079.01	4191067.16
10	1417179.55	4191063.60
11	1417104.19	4191068.81
12	1417184.42	4191061.26
13	1417114.14	4191069.72
14	1417185.44	4191067.07
15	1417176.76	4191073.90
16	1417181.45	4191052.69
17	1417193.37	4191075.08
18	1417187.19	4191043.78
19	1417207.55	4191075.63
20	1417188.02	4191044.30
21	1417219.95	4191076.57
22	1417195.40	4191048.80
23	1417220.13	4191073.60
24	1417212.51	4191059.05
25	1417250.54	4191075.20
26	1417216.83	4191060.43
27	1417250.43	4191078.22
28	1417271.03	4191064.06
29	1417265.00	4191078.96
30	1417280.19	4191059.34
31	1417272.46	4191079.31
33	1417283.68	4191080.05
35	1417291.28	4191067.05



DIRECTION GENERALE NUMERIQUE
ET SYSTEMES D'INFORMATION

DIRECTION DE L'INFORMATION GEOGRAPHIQUE -

SERVICE TOPOGRAPHIE

COMMUNE
de BORDEAUX

**ENQUETE PUBLIQUE PREALABLE
A LA MODIFICATION DE PLAN D'ALIGNEMENT**

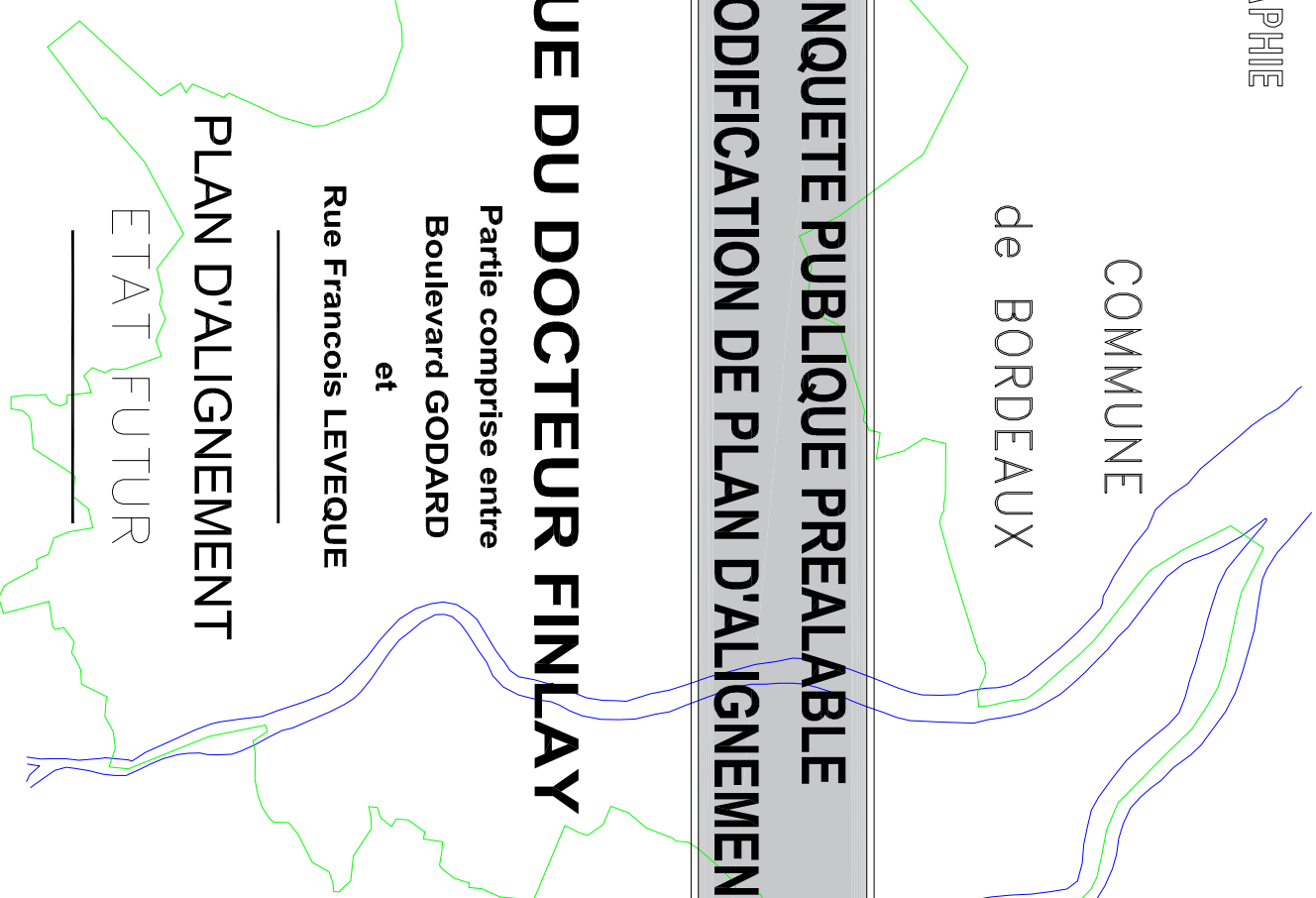
RUE DU DOCTEUR FINLAY

Partie comprise entre
Boulevard GODARD
et

Rue Francois LEVEQUE

PLAN D'ALIGNEMENT

ETAT FUTUR



NUMERO DE CLASSEMENT
9507

MODIFICATIONS

D.I.G
PROJETEUR : Justino DA COSTA

DRESSE LE : 15/04/2021
PAR : D.I.G.
Service Topographie
Centre de Définition des Alignements
lherve@bordeaux-metropole.fr

ADMISSION LE : 15/04/2021
LE CHEF DU SERVICE TOPOGRAPHIE
SYLVAIN COSTENALE

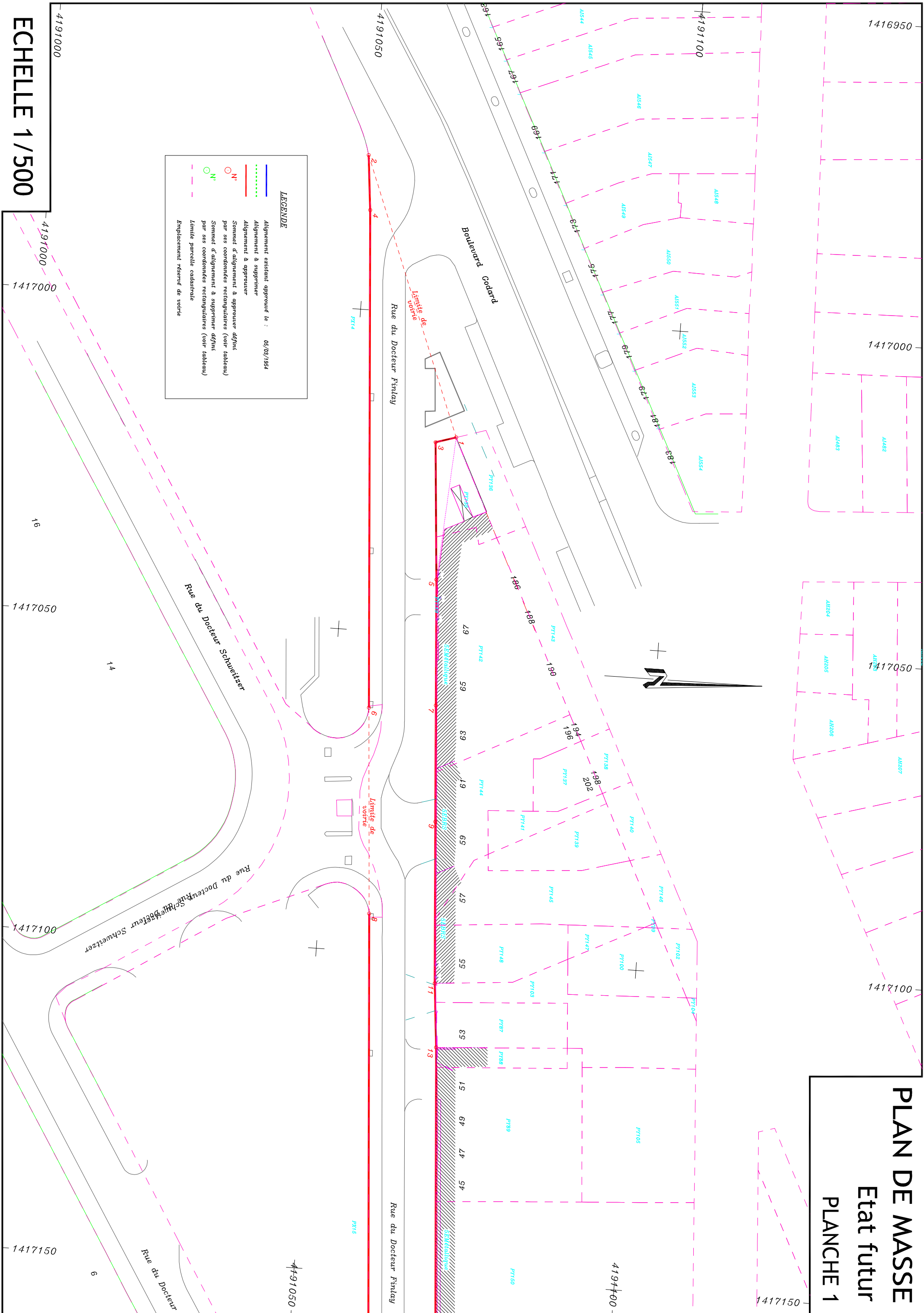
SERVICE DEMANDEUR :
RPPRRMNT :
COCHE PMA
533839328
coche@bordeaux-metropole.fr
Pôle territorial Bordeaux

Tél : 05 56 99 84 84 – Poste 28472
Bordeaux Métropole
Esplanade Charles de Gaulle/BORDEAUX

PLAN DE MASSE

Etat futur

PLANCHE 1



LEGENDE

- Aligement existant approuvé le : 05/03/1954
- Aligement à supprimer
- Aligement à approuver
- Sommet d'alignement à approuver défini par ses coordonnées rectangulaires (voir tableau)
- Sommet d'alignement à supprimer défini par ses coordonnées rectangulaires (voir tableau)
- - - Limite parcelle cadastrale
- - - Emplacement réservé de voirie

ECHELLE 1/500

4191000
4191050
1417000
1417050
1417100
1417150

1416950
1417000
1417050
1417100
1417150

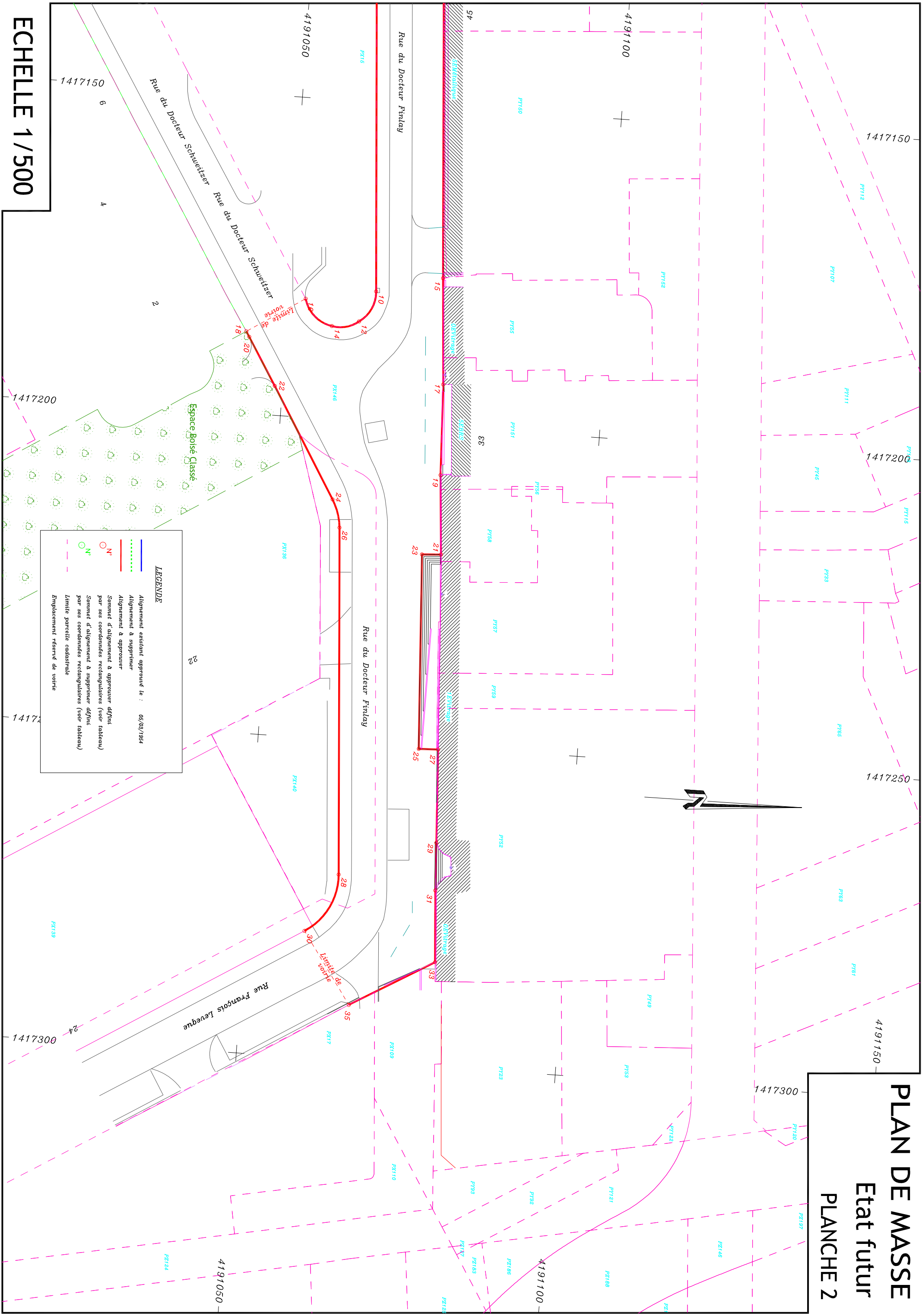
Boulevard Copland
Rue du Docteur Finlay
Rue du Docteur Schweitzer

PT144
PT145
PT146
PT147
PT148
PT149
PT150
PT151
PT152
PT153
PT154
PT155
PT156
PT157
PT158
PT159
PT160
PT161
PT162
PT163
PT164
PT165
PT166
PT167
PT168
PT169
PT170
PT171
PT172
PT173
PT174
PT175
PT176
PT177
PT178
PT179
PT180
PT181
PT182
PT183
PT184
PT185
PT186
PT187
PT188
PT189
PT190
PT191
PT192
PT193
PT194
PT195
PT196
PT197
PT198
PT199
PT200
PT201
PT202
PT203
PT204
PT205
PT206
PT207
PT208
PT209
PT210
PT211
PT212
PT213
PT214
PT215
PT216
PT217
PT218
PT219
PT220
PT221
PT222
PT223
PT224
PT225
PT226
PT227
PT228
PT229
PT230
PT231
PT232
PT233
PT234
PT235
PT236
PT237
PT238
PT239
PT240
PT241
PT242
PT243
PT244
PT245
PT246
PT247
PT248
PT249
PT250
PT251
PT252
PT253
PT254
PT255
PT256
PT257
PT258
PT259
PT260
PT261
PT262
PT263
PT264
PT265
PT266
PT267
PT268
PT269
PT270
PT271
PT272
PT273
PT274
PT275
PT276
PT277
PT278
PT279
PT280
PT281
PT282
PT283
PT284
PT285
PT286
PT287
PT288
PT289
PT290
PT291
PT292
PT293
PT294
PT295
PT296
PT297
PT298
PT299
PT300
PT301
PT302
PT303
PT304
PT305
PT306
PT307
PT308
PT309
PT310
PT311
PT312
PT313
PT314
PT315
PT316
PT317
PT318
PT319
PT320
PT321
PT322
PT323
PT324
PT325
PT326
PT327
PT328
PT329
PT330
PT331
PT332
PT333
PT334
PT335
PT336
PT337
PT338
PT339
PT340
PT341
PT342
PT343
PT344
PT345
PT346
PT347
PT348
PT349
PT350
PT351
PT352
PT353
PT354
PT355
PT356
PT357
PT358
PT359
PT360
PT361
PT362
PT363
PT364
PT365
PT366
PT367
PT368
PT369
PT370
PT371
PT372
PT373
PT374
PT375
PT376
PT377
PT378
PT379
PT380
PT381
PT382
PT383
PT384
PT385
PT386
PT387
PT388
PT389
PT390
PT391
PT392
PT393
PT394
PT395
PT396
PT397
PT398
PT399
PT400
PT401
PT402
PT403
PT404
PT405
PT406
PT407
PT408
PT409
PT410
PT411
PT412
PT413
PT414
PT415
PT416
PT417
PT418
PT419
PT420
PT421
PT422
PT423
PT424
PT425
PT426
PT427
PT428
PT429
PT430
PT431
PT432
PT433
PT434
PT435
PT436
PT437
PT438
PT439
PT440
PT441
PT442
PT443
PT444
PT445
PT446
PT447
PT448
PT449
PT450
PT451
PT452
PT453
PT454
PT455
PT456
PT457
PT458
PT459
PT460
PT461
PT462
PT463
PT464
PT465
PT466
PT467
PT468
PT469
PT470
PT471
PT472
PT473
PT474
PT475
PT476
PT477
PT478
PT479
PT480
PT481
PT482
PT483
PT484
PT485
PT486
PT487
PT488
PT489
PT490
PT491
PT492
PT493
PT494
PT495
PT496
PT497
PT498
PT499
PT500
PT501
PT502
PT503
PT504
PT505
PT506
PT507
PT508
PT509
PT510
PT511
PT512
PT513
PT514
PT515
PT516
PT517
PT518
PT519
PT520
PT521
PT522
PT523
PT524
PT525
PT526
PT527
PT528
PT529
PT530
PT531
PT532
PT533
PT534
PT535
PT536
PT537
PT538
PT539
PT540
PT541
PT542
PT543
PT544
PT545
PT546
PT547
PT548
PT549
PT550
PT551
PT552
PT553
PT554
PT555
PT556
PT557
PT558
PT559
PT560
PT561
PT562
PT563
PT564
PT565
PT566
PT567
PT568
PT569
PT570
PT571
PT572
PT573
PT574
PT575
PT576
PT577
PT578
PT579
PT580
PT581
PT582
PT583
PT584
PT585
PT586
PT587
PT588
PT589
PT590
PT591
PT592
PT593
PT594
PT595
PT596
PT597
PT598
PT599
PT600
PT601
PT602
PT603
PT604
PT605
PT606
PT607
PT608
PT609
PT610
PT611
PT612
PT613
PT614
PT615
PT616
PT617
PT618
PT619
PT620
PT621
PT622
PT623
PT624
PT625
PT626
PT627
PT628
PT629
PT630
PT631
PT632
PT633
PT634
PT635
PT636
PT637
PT638
PT639
PT640
PT641
PT642
PT643
PT644
PT645
PT646
PT647
PT648
PT649
PT650
PT651
PT652
PT653
PT654
PT655
PT656
PT657
PT658
PT659
PT660
PT661
PT662
PT663
PT664
PT665
PT666
PT667
PT668
PT669
PT670
PT671
PT672
PT673
PT674
PT675
PT676
PT677
PT678
PT679
PT680
PT681
PT682
PT683
PT684
PT685
PT686
PT687
PT688
PT689
PT690
PT691
PT692
PT693
PT694
PT695
PT696
PT697
PT698
PT699
PT700
PT701
PT702
PT703
PT704
PT705
PT706
PT707
PT708
PT709
PT710
PT711
PT712
PT713
PT714
PT715
PT716
PT717
PT718
PT719
PT720
PT721
PT722
PT723
PT724
PT725
PT726
PT727
PT728
PT729
PT730
PT731
PT732
PT733
PT734
PT735
PT736
PT737
PT738
PT739
PT740
PT741
PT742
PT743
PT744
PT745
PT746
PT747
PT748
PT749
PT750
PT751
PT752
PT753
PT754
PT755
PT756
PT757
PT758
PT759
PT760
PT761
PT762
PT763
PT764
PT765
PT766
PT767
PT768
PT769
PT770
PT771
PT772
PT773
PT774
PT775
PT776
PT777
PT778
PT779
PT780
PT781
PT782
PT783
PT784
PT785
PT786
PT787
PT788
PT789
PT790
PT791
PT792
PT793
PT794
PT795
PT796
PT797
PT798
PT799
PT800
PT801
PT802
PT803
PT804
PT805
PT806
PT807
PT808
PT809
PT810
PT811
PT812
PT813
PT814
PT815
PT816
PT817
PT818
PT819
PT820
PT821
PT822
PT823
PT824
PT825
PT826
PT827
PT828
PT829
PT830
PT831
PT832
PT833
PT834
PT835
PT836
PT837
PT838
PT839
PT840
PT841
PT842
PT843
PT844
PT845
PT846
PT847
PT848
PT849
PT850
PT851
PT852
PT853
PT854
PT855
PT856
PT857
PT858
PT859
PT860
PT861
PT862
PT863
PT864
PT865
PT866
PT867
PT868
PT869
PT870
PT871
PT872
PT873
PT874
PT875
PT876
PT877
PT878
PT879
PT880
PT881
PT882
PT883
PT884
PT885
PT886
PT887
PT888
PT889
PT890
PT891
PT892
PT893
PT894
PT895
PT896
PT897
PT898
PT899
PT900
PT901
PT902
PT903
PT904
PT905
PT906
PT907
PT908
PT909
PT910
PT911
PT912
PT913
PT914
PT915
PT916
PT917
PT918
PT919
PT920
PT921
PT922
PT923
PT924
PT925
PT926
PT927
PT928
PT929
PT930
PT931
PT932
PT933
PT934
PT935
PT936
PT937
PT938
PT939
PT940
PT941
PT942
PT943
PT944
PT945
PT946
PT947
PT948
PT949
PT950
PT951
PT952
PT953
PT954
PT955
PT956
PT957
PT958
PT959
PT960
PT961
PT962
PT963
PT964
PT965
PT966
PT967
PT968
PT969
PT970
PT971
PT972
PT973
PT974
PT975
PT976
PT977
PT978
PT979
PT980
PT981
PT982
PT983
PT984
PT985
PT986
PT987
PT988
PT989
PT990
PT991
PT992
PT993
PT994
PT995
PT996
PT997
PT998
PT999
PT1000

PLAN DE MASSE

Etat futur

PLANCHE 2



LEGENDE

- Aligement existant approuvé le : 05/03/1954
- - - Aligement à supprimer
- Aligement à approuver
- Sommet d'alignement à approuver défini par ses coordonnées rectangulaires (voir tableau)
- Sommet d'alignement à supprimer défini par ses coordonnées rectangulaires (voir tableau)
- - - Limite parcelle cadastrale
- + Emplacement réservé de voirie

ECHELLE 1/500

