



**BORDEAUX
MÉTROPOLE**

DIRECTION GENERALE NUMERIQUE
ET SYSTEMES D'INFORMATION

DIRECTION DE L'INFORMATION GEOGRAPHIQUE -

SERVICE TOPOGRAPHIE

COMMUNE
de BORDEAUX

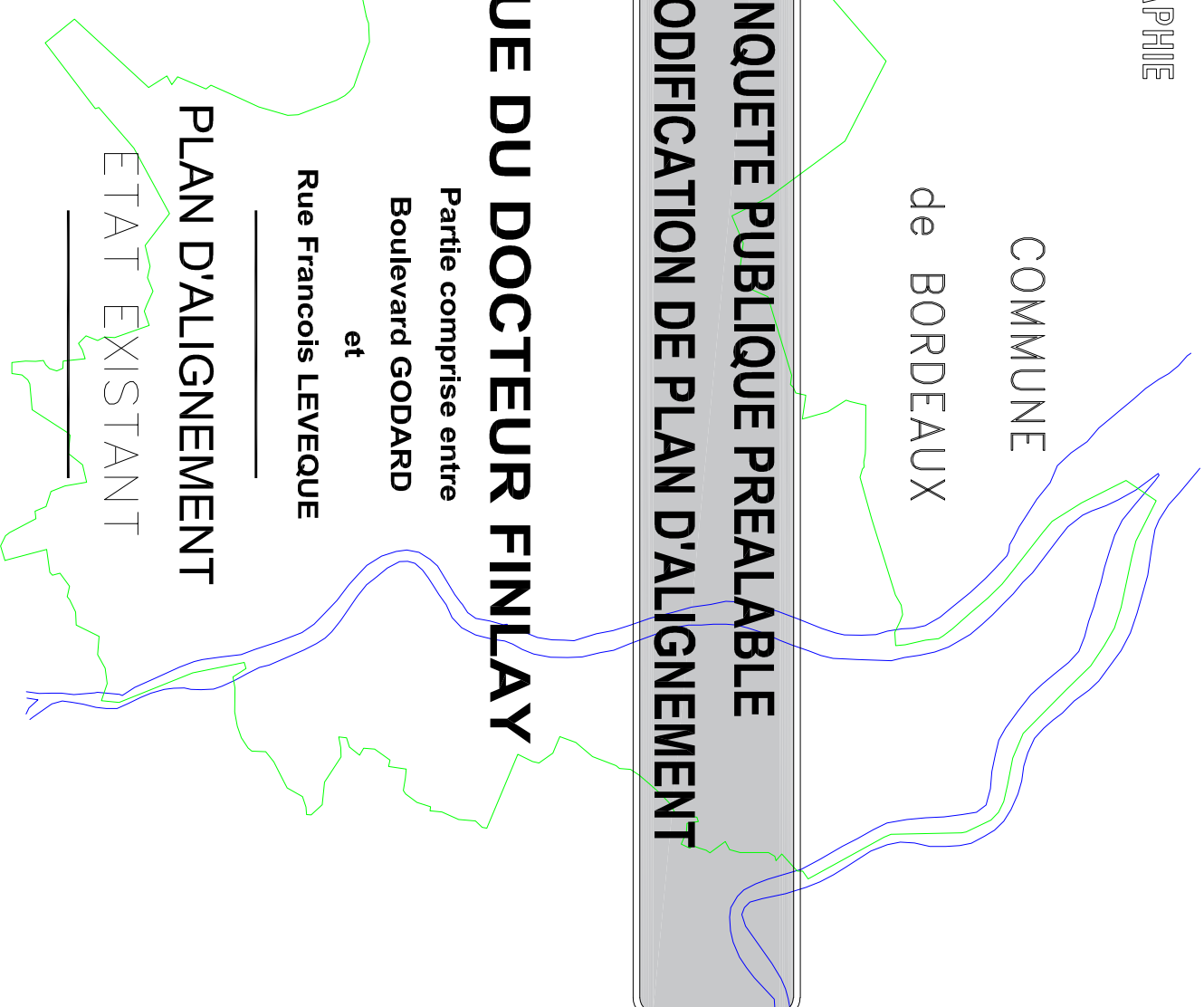
**ENQUETE PUBLIQUE PREALABLE
A LA MODIFICATION DE PLAN D'ALIGNEMENT**

RUE DU DOCTEUR FINLAY

Partie comprise entre
Boulevard GODARD
et
Rue Francois LEVEQUE

PLAN D'ALIGNEMENT

ETAT EXISTANT



NUMERO DE CLASSEMENT
9507

MODIFICATIONS

D.I.G
PROJETEUR : Justino DA COSTA

DRESSE LE : 15/04/2021
PAR : D.I.G.

Service Topographie
Centre de Définition des Alignements
liverne@bordeaux-metropole.fr

ADMISSION LE : 15/04/2021
LE CHEF DU SERVICE TOPOGRAPHIE
SYLVAIN COSTEMALE

Tél : 05 56 99 84 84 – Poste 28472
Bordeaux Métropole
Espace Charles de Gaulle/BORDEAUX

SERVICE DEMANDEUR : COCIRI PNA
REPRESENTANT : 533839328
c.cociri@bordeaux-metropole.fr
Pôle territorial Bordeaux

1416950

1417000

1417050

1417100

1417150

PLAN DE MASSE

Etat existant

PLANCHE 1

DATE_EL7_APPRUE

1417050

4191000

4191000

4191050

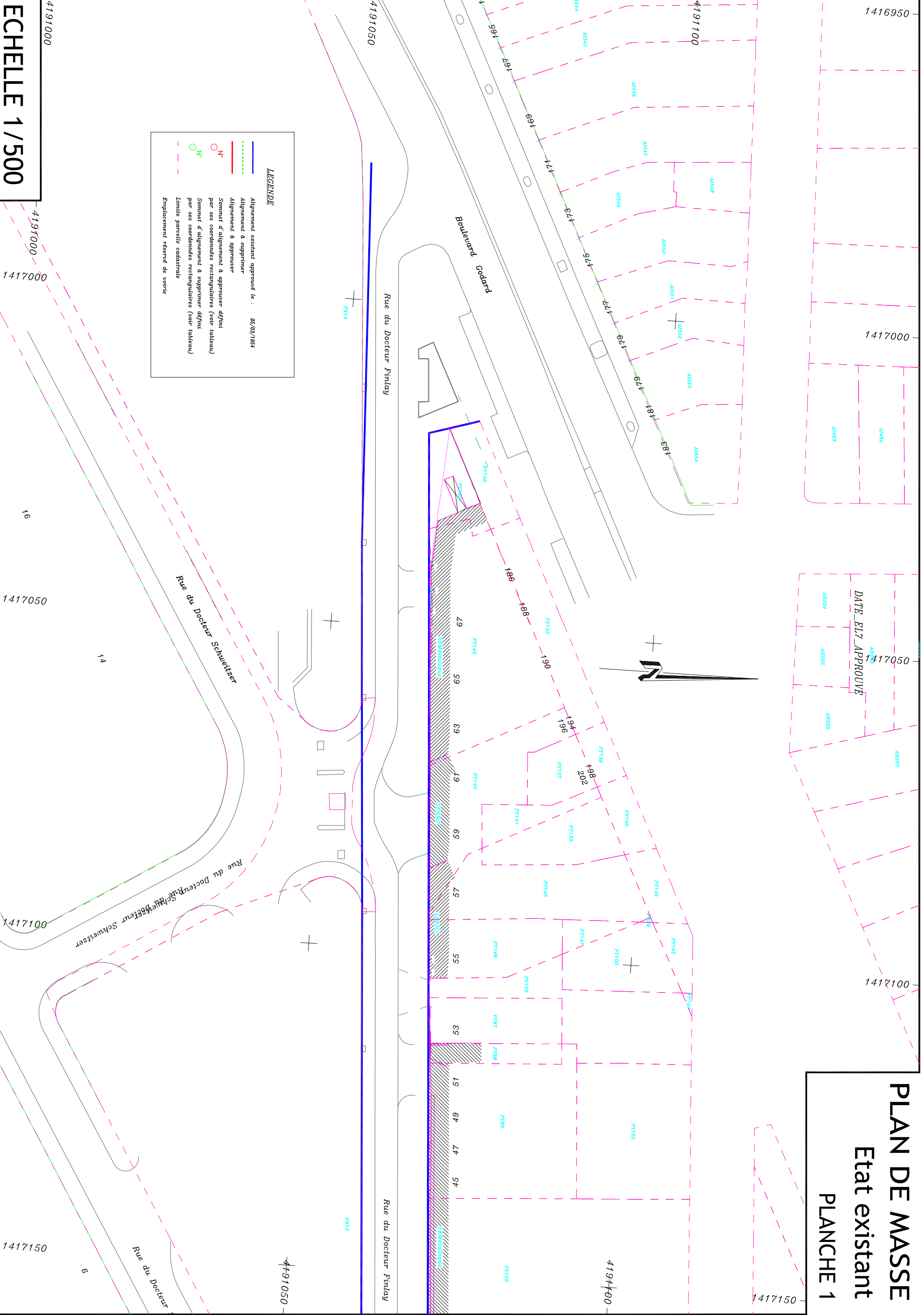
16

1417050

1417100

1417150

9



LEGENDE

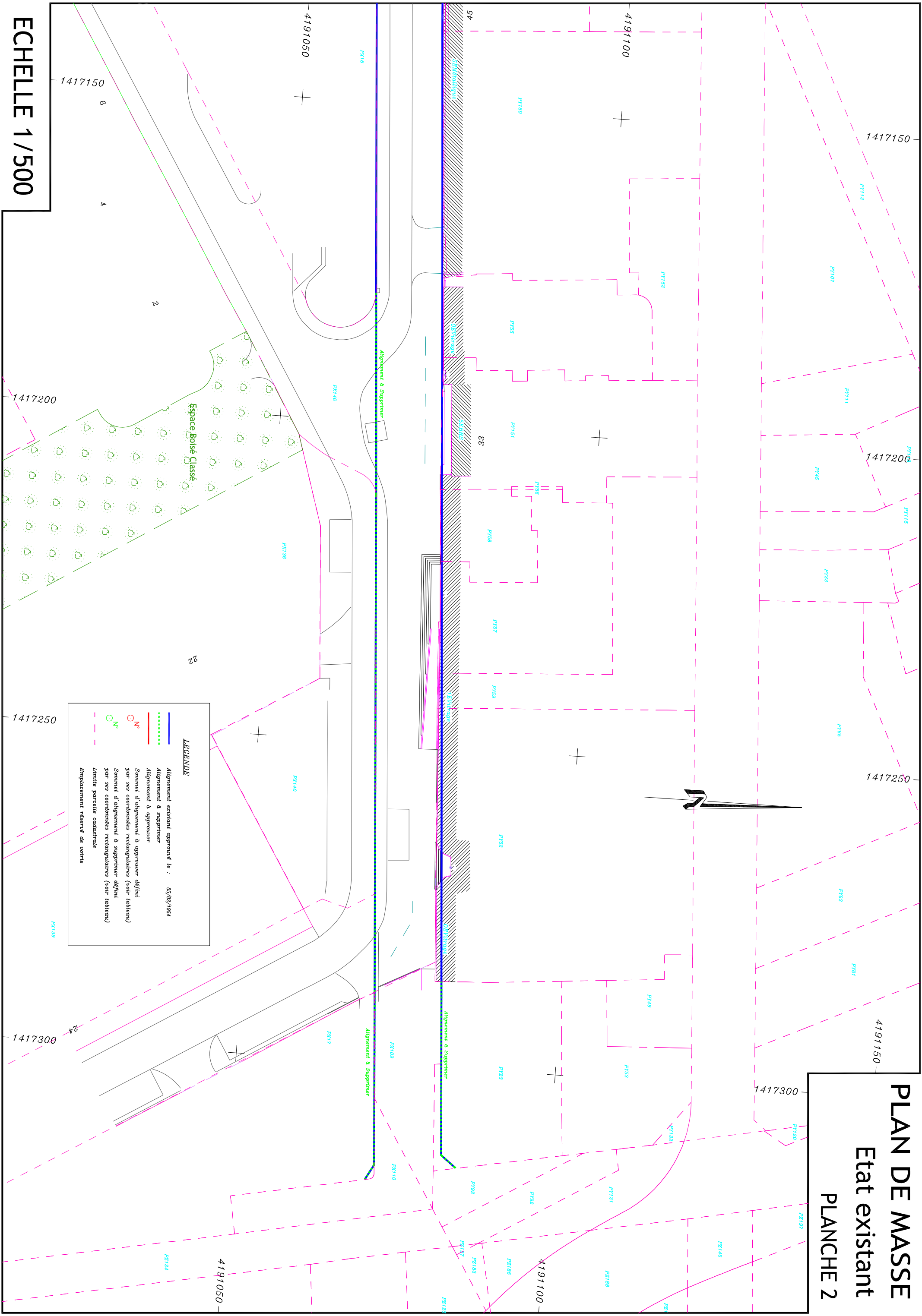
- Alignement existant approuvé le : 05/08/1954
- Alignement à supprimer
- Alignement à approuver
- Sommet d'alignement à approuver défini par ses coordonnées rectangulaires (voir tableau)
- Sommet d'alignement à supprimer défini par ses coordonnées rectangulaires (voir tableau)
- Limite parcelle cadastrale
- Emplacement réservé de voirie

ECHELLE 1/500

PLAN DE MASSE

Etat existant

PLANCHE 2



LEGENDE

	Alignement existant approuvé le : 05/03/1954
	Alignement à supprimer
	Alignement à approuver
	Sommaire d'alignement à approuver défini par ses coordonnées rectangulaires (voir tableau)
	Sommaire d'alignement à supprimer défini par ses coordonnées rectangulaires (voir tableau)
	Limite parcelle cadastrale
	Emplacement réservé de voirie

ECHELLE 1/500