

DIRECTION GENERALE NUMERIQUE  
ET SYSTEMES D'INFORMATION

④

DIRECTION DE L'INFORMATION GEOGRAPHIQUE

SERVICE TOPOGRAPHIE

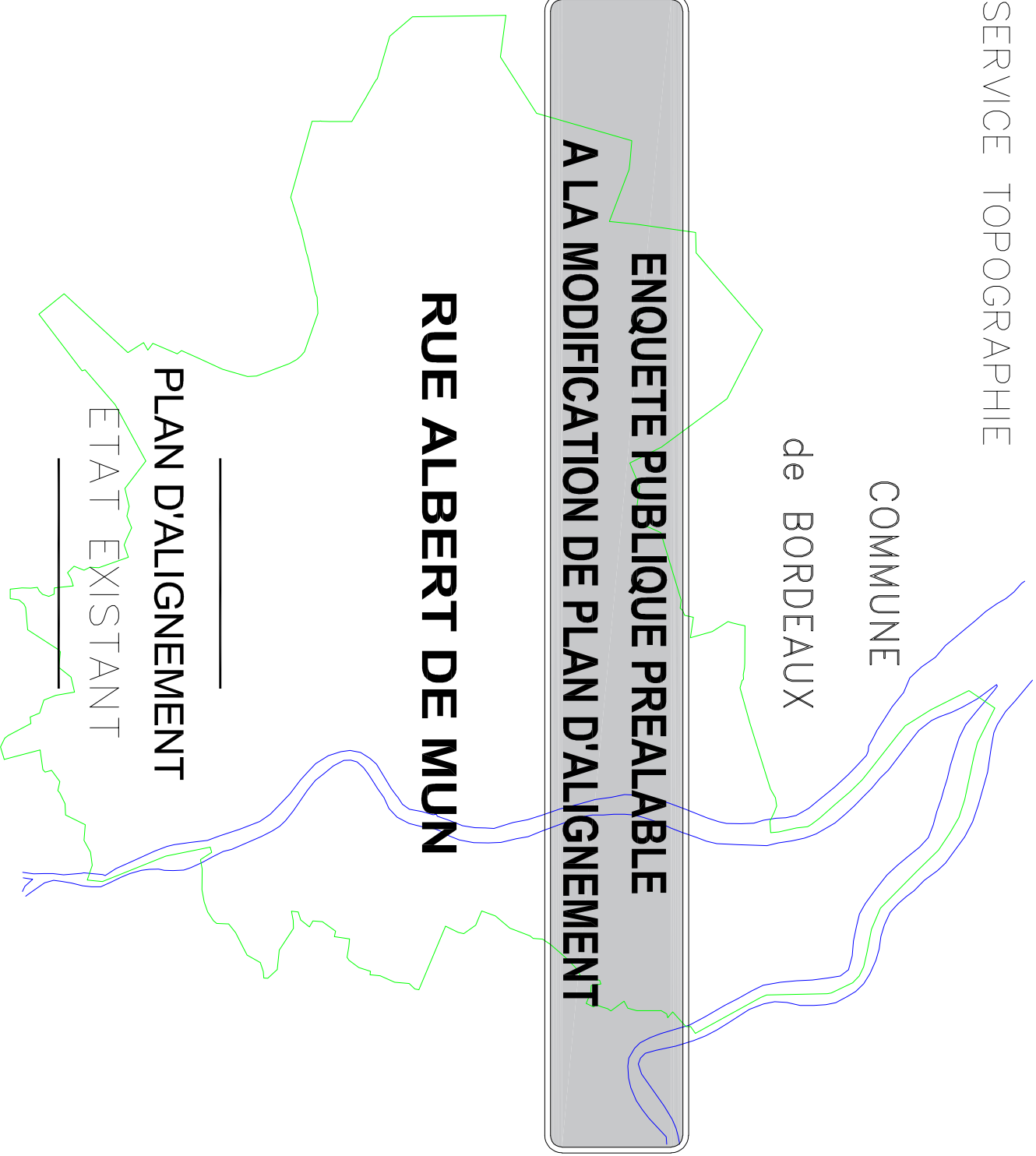
COMMUNE  
de BORDEAUX

## ENQUETE PUBLIQUE PREALABLE A LA MODIFICATION DE PLAN D'ALIGNEMENT

# RUE ALBERT DE MUN

### PLAN D'ALIGNEMENT

### ETAT EXISTANT



NUMERO DE CLASSEMENT  
9516

MODIFICATIONS

D.I.G  
PROJETEUR : Damien BRACHET

DRESSE LE : 20/04/2021  
PAR : D.I.G.

Service Topographie  
Centre de Définition des Alignements  
lherve@bordeaux-metropole.fr

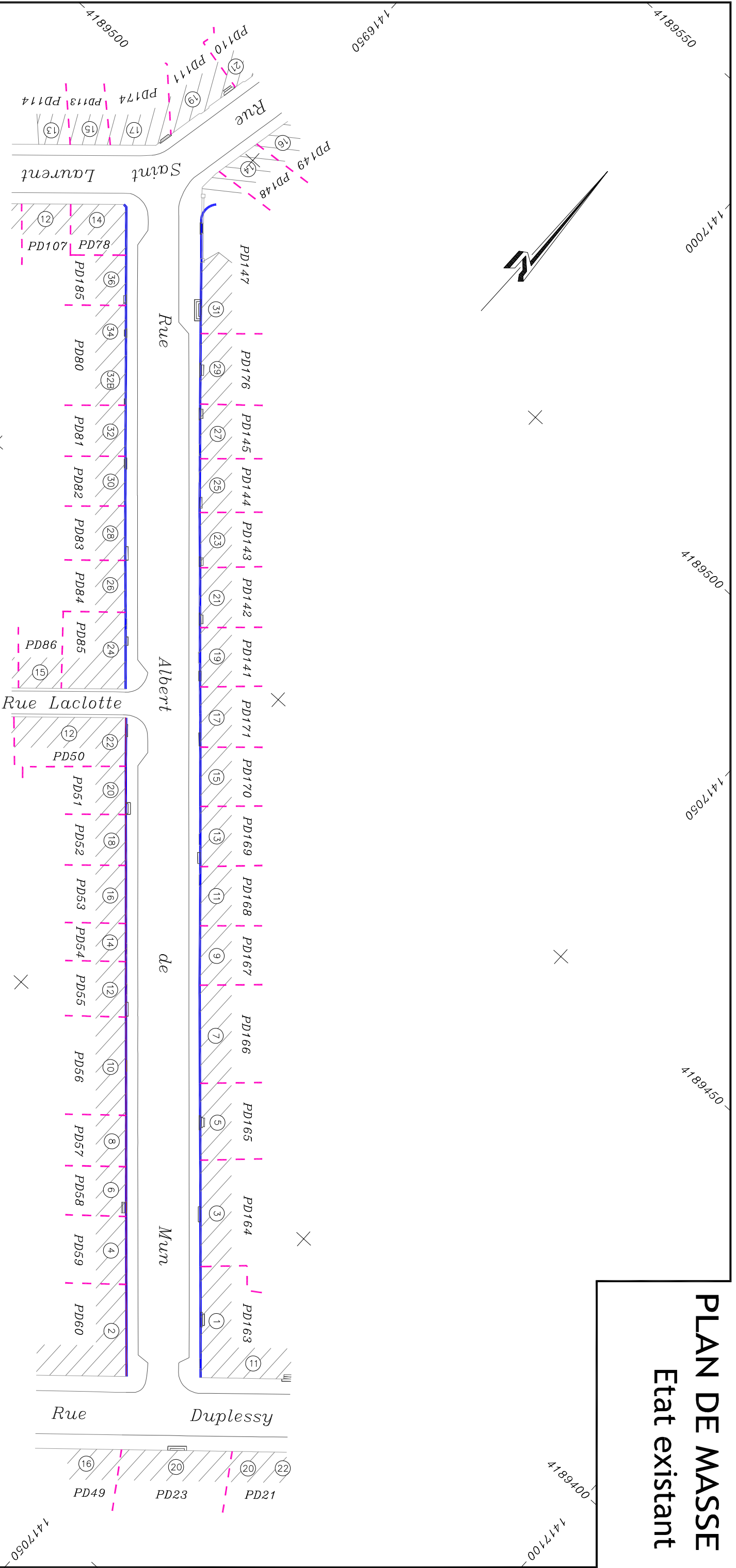
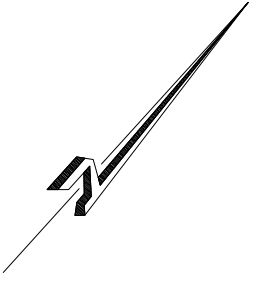
ADMISSION LE : 20/04/2021  
LE CHEF DU SERVICE TOPOGRAPHIE  
SYLVAIN COSTEMALE

Tel : 05 56 99 84 84 – Poste 28472  
Bordeaux Métropole  
Esplanade Charles de Gaulle/BORDEAUX

SERVICE DEMANDEUR :  
RAPPRESENTANT : HANOU-GRANICER Carthine  
538939329  
Chateau@bordeaux-metropole.fr  
Dir. Deteil\_Amenag. PT@BORDEAUX

# PLAN DE MASSE

## Etat existant



### LEGENDE

- Alignement existant
- - - Limite parcelle cadastrale

ECHELLE 1/500