



Etude sur la gestion de la Jalle de Blanquefort :

Concertation sur le plan d'actions

Atelier n° 2 : Gestion de la ressource et organisation
des acteurs



Thème de l'atelier n°2 :

Gestion de la ressource et organisation des acteurs

- **Gouvernance à l'échelle du bassin versant**
- **Organiser la communication entre les acteurs pour la gestion des ouvrages et volumes prélevés**
- **Optimiser la gestion des ouvrages en anticipant les effets du changement climatique**

Pourquoi ces objectifs?



➤ Gouvernance à l'échelle du BV :

- **Maintenir et renforcer la gestion cohérente du BV par un seul et même acteur**
- **Communication entre la direction de l'eau de Bordeaux Métropole et les gestionnaires / exploitants des ressources souterraines pour l'eau potable**
- **Pérenniser et renforcer les ententes avec les différents acteurs de la jalle, gestionnaires de sites particuliers : Camp de Souge, Cistude Nature, Réserve Naturelle, champ captant d'eau potable, ASA, ...**
- **Formaliser les partenariats avec les gestionnaires précédents**

Pourquoi ces objectifs?

➤ Organiser la communication entre les acteurs pour la gestion des ouvrages et des volumes prélevés :

- Assurer la disponibilité de la ressource pour maintenir, tous les usages à l'aval et les fonctionnalités du milieu aquatique
- Diminuer le risque inondation
- S'adapter au changement climatique et maintenir un débit d'étiage
- Fluidifier la communication et réduire les tensions existantes, entre gestionnaires, propriétaires et exploitants

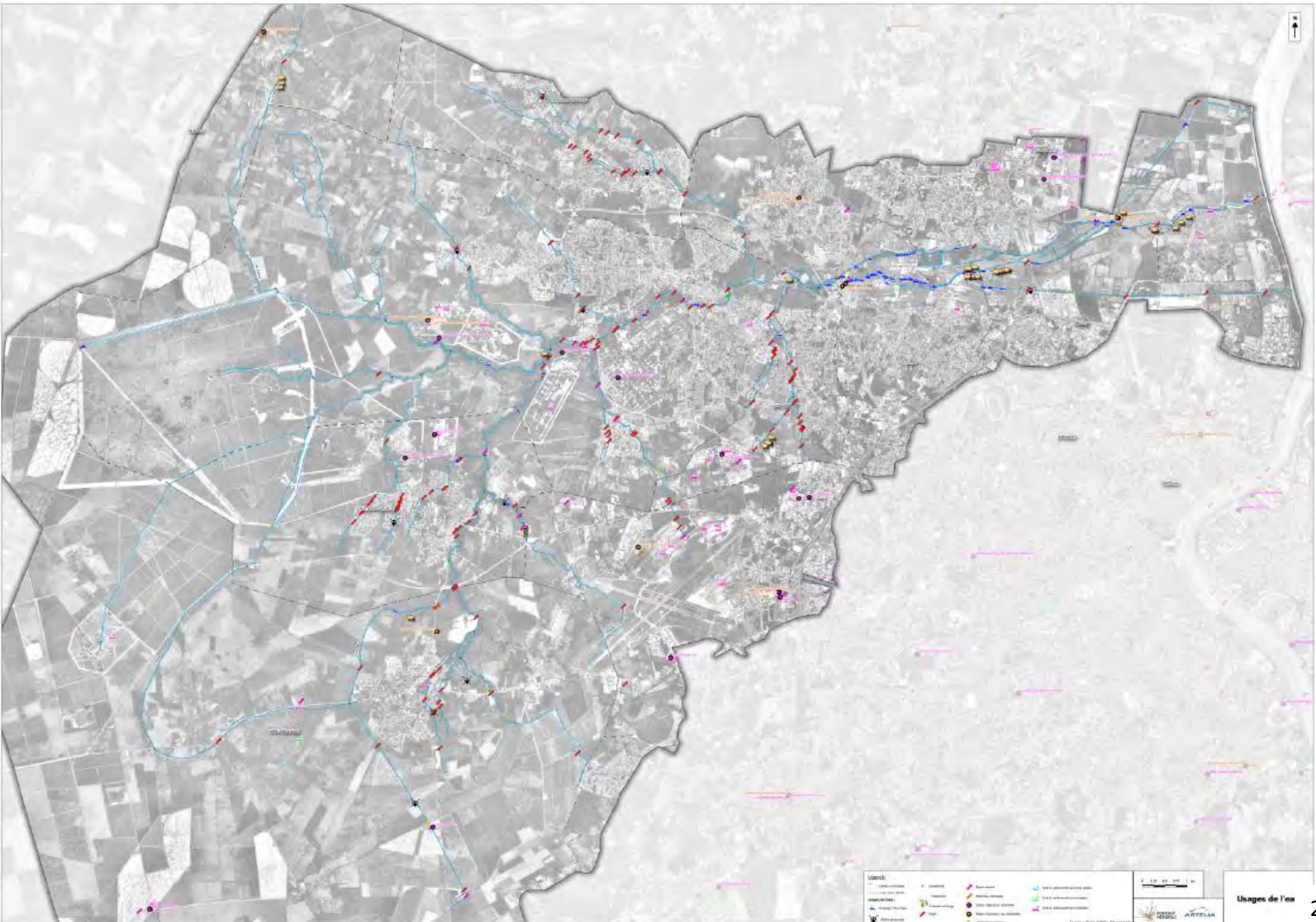
Synthèse des prélèvements à l'échelle du BV :

Nature\Usage	Eau Potable		Usage industriel		Irrigation		Total	
	Volume (m ³)	Nb de points	Volume (m ³)	Nb de points	Volume (m ³)	Nb de points	Volume	Nb de points
Eau de surface	7785	1	677601	3	inconnu		685386	4
Nappe captive	9092466	24	153501	11	351418	9	9597385	44
Nappe phréatique	7017724	12	169564	3	6179989	191	13367277	206
Retenue			82527	2			82527	2
Total	16 117 975	37	1 083 193	19	6 531 407	200	23 732 575	256

Quantité prélevée en eau de surface à l'aval méconnue

➤ Rappel du diagnostic (cartes disponibles en A0 sur la table concernée)

Carte des usages



Pourquoi ces objectifs?

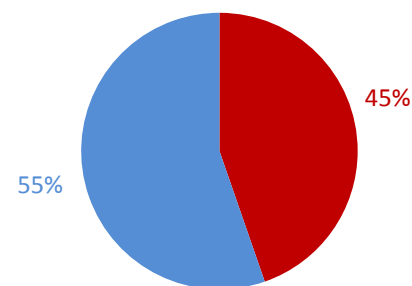
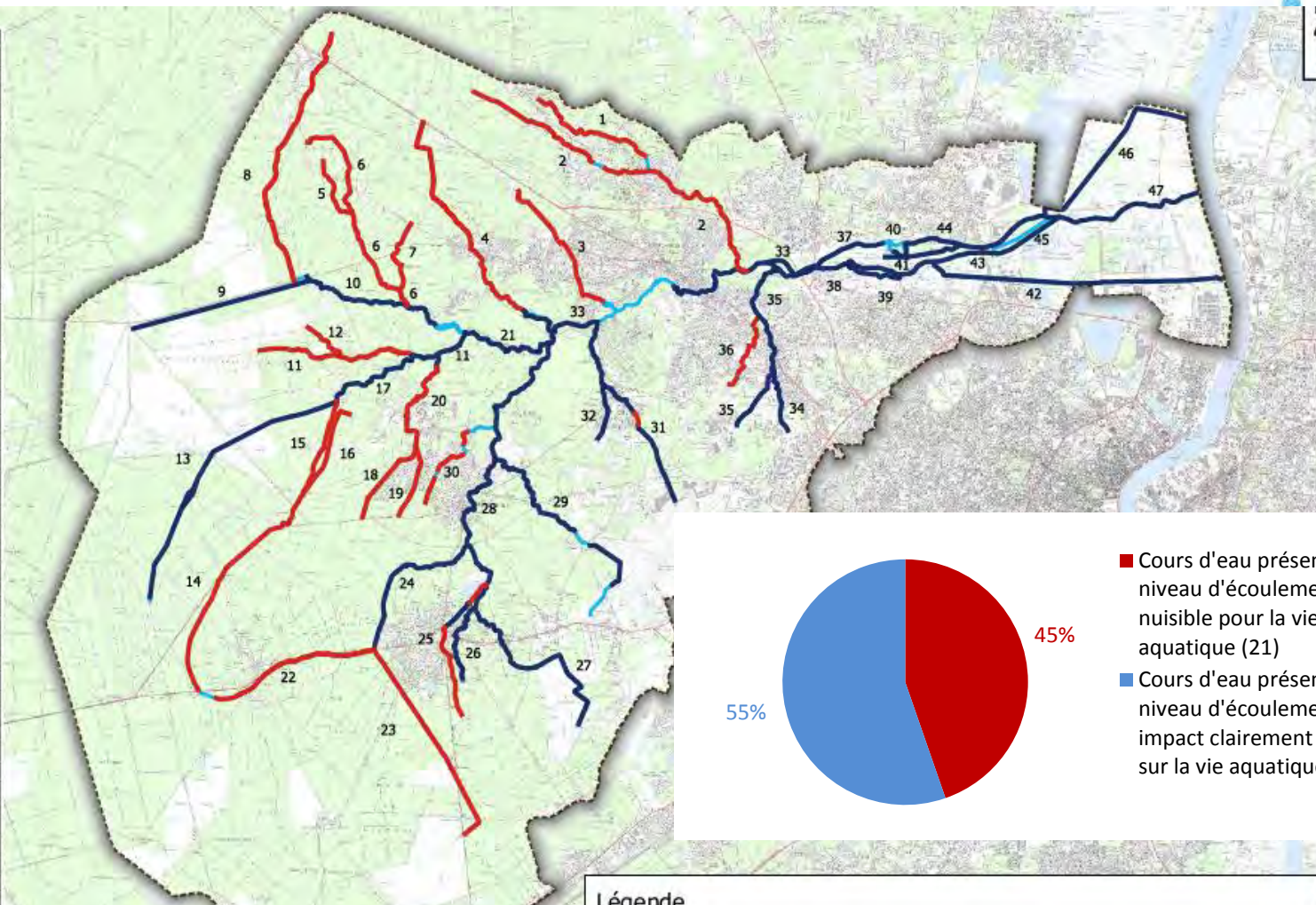
➤ **Optimiser la gestion des ouvrages en anticipant les effets du changement climatique :**

- **Assurer la disponibilité de la ressource pour maintenir l'irrigation et les fonctionnalités du milieu aquatique en particulier en période d'étiage ou la pression est la plus forte**
- **Assurer une répartition juste et équilibrée de la ressource**
- **Permettre l'autonomie des agricultures pour leurs besoins en irrigation**
- **Maintenir un débit réservé (ou débit minimum biologique : $\geq 1/10^{\text{ème}}$ du module)**
- **Réduire les tensions existantes**
- **Étudier d'autres sources d'approvisionnement en eau pour l'irrigation**

Pourquoi ces objectifs?

Cartographie à l'étiage 2017

Num	Toponyme	Longueur(km)
1	La Pudote	3,888
2	Ruisseau du Monastère	9,482
3	Le Marlan	4,763
4	Le Guillard	7,906
5	Le Lignan	1,477
6	Le Bibey	5,168
7	Le Sorbier	2,011
8	Les Avillères	6,748
9	Canal Nord	4,666
10	Berle de la Capette	6,230
11	Berle de Brasselard	5,960
12	Berle de l'Étoile	1,274
13	Canal du Joure	7,376
14	Crasle Camin	5,039
16	Crasle de Caplieux	3,600
16	Allim, Lagune Caplieux	2,463
17	Berle de Caplieux	2,832
18	Crasle neuve de Souge	2,364
19	Vieille craste	1,857
20	Ruisseau de Souge	3,680
21	Jalle de Bonneau	2,899
22	Crasle du Preuil	4,782
23	Crasle de Laperge	3,836
24	Crasle Neuve	4,316
25	Les Petites Badines	3,871
28	Les Grandes Badines	2,206
27	Le Ceme	7,711
29	Jalle de Marignès	7,567
28	L'Hasligéac	6,498
30	Le Terre Rouge	3,163
31	Ruisseau de Magudas	5,378
32	Allim, Le Magudas	1,448
33	Jalle de St Médard	9,942
34	La Morandière	1,688
36	Ruisseau du Haillan	6,774
36	Le Berincan	2,106
37	Jalle du Taillon	2,527
38	Jalle d'Eysines	2,872
39	Régnette d'Eysines	1,600
40	Majolan	1,727
41	Jalle Neuve	1,970
42	La Jallière	7,210
43	Jalle du Sabie	3,946
44	Jalle de Carteret	4,072
45	Vermeney moulié	1,012
48	Chenal du Carnard	4,991
47	Jalle de Blanquefort	3,748



- Cours d'eau présentant un niveau d'écoulement nuisible pour la vie aquatique (21)
- Cours d'eau présentant un niveau d'écoulement sans impact clairement visible sur la vie aquatique (26)

Légende

- Bassin versant de la Jalle de Blanquefort
- Niveau d'écoulement sans impact clairement identifiable sur la vie aquatique
- Niveau d'écoulement clairement nuisible pour la vie aquatique
- Absence de donnée : observation non réalisée ou impossible

Pourquoi ces objectifs?

➤ **Vidéo Agence de l'Eau RMC**

<https://www.youtube.com/watch?v=xXQtcYsqvLA>

Type d'actions envisageables et à adapter au territoire

➤ COMMUNICATION

- Création d'un « forum / comité / commission » de la jalle
- Coordonner, formaliser un protocole d'intervention sur les ouvrages avec les ASA et les gestionnaires
- mettre en place un outil de communication en cas d'urgence (délégation de pouvoir pour intervention sur les ouvrages ?)
- Améliorer la connaissance des débits (mise en place de stations de mesures)
- Mieux diagnostiquer et mieux communiquer sur les problématiques de qualité de l'eau en cas de pollution

➤ GOUVERNANCE

- Renforcer l'animation / le lien avec les riverains et les communes
- Trouver un accord entre BM et CDC Jalle Eau Bourde
- Harmonisation de la gestion et signature de conventions avec : Cistude Nature, RNN Bruges, Camp de Souge, OIM, etc...

➤ GESTION DE LA RESSOURCE

- Mieux connaître les volumes prélevés et rationalisation des réseaux de fossés et des prises d'eau
- Etudier des solutions alternatives d'approvisionnement pour l'irrigation
- Conforter l'action des gestionnaires : ASA et BM pour la gestion des ouvrages
- Automatisation des pelles ?
- Action favorisant le soutien d'étiage : reconnexion des ZH, seuils de ralentissement ...