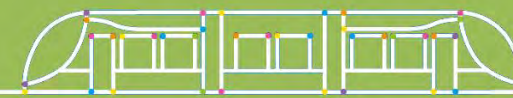
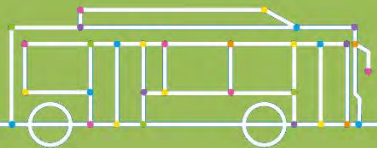
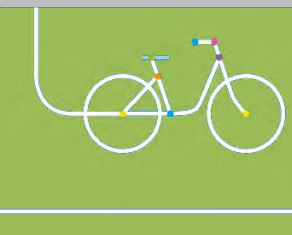


# CONCERTATION PUBLIQUE

## Aménagement en faveur des transports et des modes actifs

Quai Français à Bassens

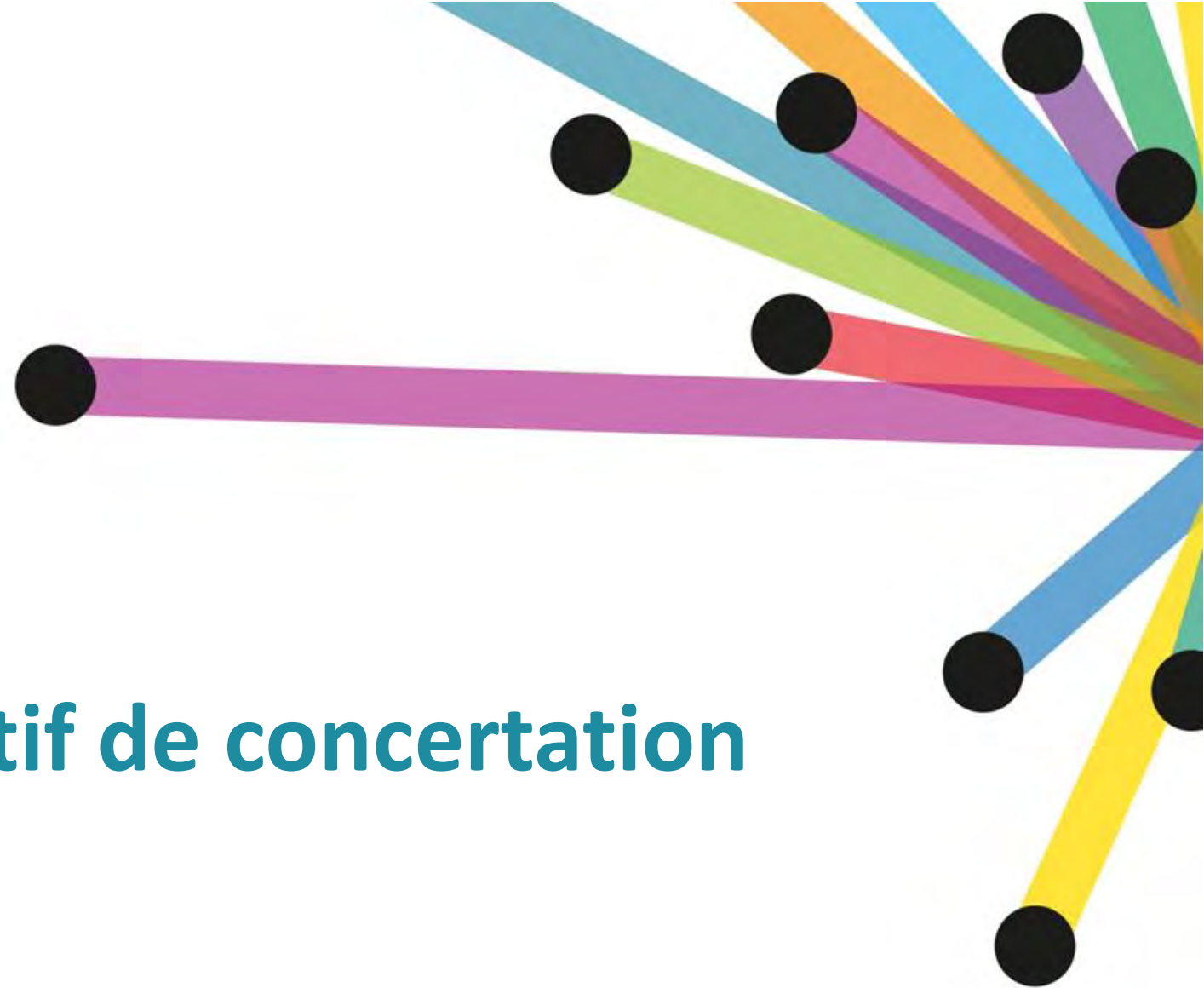
Lundi 06 Mars 2023



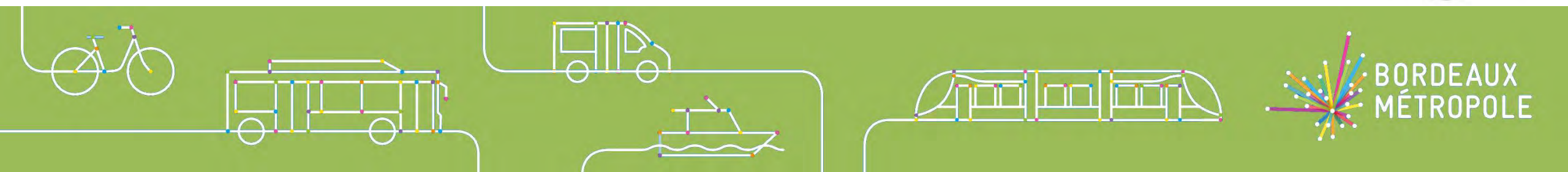
BORDEAUX  
MÉTROPOLE

# Plan de la présentation

1. **Le dispositif de concertation**
2. **Contexte et Enjeux**
3. **Les objectifs du projet**
4. **Les différents types d'aménagement**
5. **Analyse multicritère**
6. **Coûts**
7. **Calendrier**



# 1. Le dispositif de concertation



## ***Décision d'ouvrir une concertation publique*** par délibération n°2023-26 en date du 27 janvier 2023

Elle répond à un **cadre réglementaire** (art. L103-2 du Code de l'urbanisme).

*Sur la base d'études d'opportunité et de faisabilité mises à disposition du public et complétées au fur et à mesure de son déroulement.*

*Recueillir les avis, les expressions du public sur les partis d'aménagement proposés **pour alimenter et enrichir le processus d'élaboration du projet.***

### **AVIS D'OUVERTURE DE LA CONCERTATION**

**Réalisation d'un aménagement en faveur des transports et des modes actifs – Quai Français à Bassens.**

-----

Le public est informé que par délibération n°2023-26 en date du 27 janvier 2023, le Conseil de Bordeaux Métropole a décidé d'ouvrir une concertation sur la réalisation d'un « Aménagement en faveur des transports et des modes actifs – Quai Français à Bassens ».

Un dossier de présentation du projet et un registre de concertation seront déposés :

- à l'Hôtel de Ville de Bassens – Service Urbanisme : 42 Avenue Jean Jaurès, 33530 Bassens ;
- à la Direction Grands Projets Mobilités de Bordeaux Métropole : Immeuble Laure Gatet 1er étage - 39-41 cours du Maréchal Juin - 33045 Bordeaux ;

et sur le site internet de Bordeaux métropole : <https://participation.bordeaux-metropole.fr>

Ce dossier sera tenu à la disposition du public qui pourra formuler ses observations ou suggestions éventuelles sur les registres prévus à cet effet, à compter du 20 février 2023, aux jours et heures habituels d'ouverture au public et ce, pendant toute la durée de la concertation.

La fin de la concertation sera annoncée par voie de presse.

Le Président de Bordeaux Métropole.

## **Contenu du dossier :**

- *un plan de situation*
- *un plan du périmètre d'intervention*
- *une notice explicative comprenant:*
  - *Présentation du projet soumis à la concertation*
  - *Description du projet (aperçus des aménagements proposés, planches graphiques, profils en travers....)*
- *un registre papier de concertation pour consigner les observations éventuelles*



## *Lieux de mise à disposition :*

- *À l'Hôtel de Ville de Bassens – Service Urbanisme : 42 Avenue Jean Jaurès, 33530 Bassens*
- *à la direction Grands Projets Mobilités de la Direction Générale Mobilités (Immeuble Laure GATET - 41 cours Mal. Juin – Bordeaux)*

« Réalisation d'un aménagement en faveur des transports et modes actifs – Quai Français à Bassens »



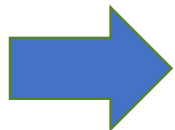
Registre de la concertation



La concertation est également ouverte sur le **site internet de la participation** de Bordeaux Métropole :

<https://participation.bordeaux-metropole.fr>

*Afin qu'elles soient prises en compte, inscrivez vos contributions sur le registre en mairie ou sur le site de la participation de Bordeaux Métropole (registre électronique)*



The screenshot shows the Bordeaux Métropole participation website. The main header includes the logo and navigation links. The page title is 'RÉALISATION D'UN AMÉNAGEMENT EN FAVEUR DES TRANSPORTS ET DES MODES ACTIFS – COMMUNE DE BASSENS'. Below the title, there are buttons for 'PARTAGER' and 'SUIVRE CETTE PARTICIPATION'. The main content area is titled 'PARTICIPATION EN COURS' and includes a description of the project, a date 'Publié le 20 / 02 / 2023', and a list of key elements. A sidebar on the right shows a 'Calendrier simplifié de la participation' with dates and events. At the bottom, there is a section for 'Avancée de la participation en ligne' with a progress bar showing 14, 14, and 5.

PRESENTATION | COMMENT ÇA MARCHE ? | SE CONNECTER / CREER UN COMPTE

**PARTICIPATION** BORDEAUX MÉTROPOLE

RECHERCHER

RECHERCHER AVANCÉE

PARTICIPATIONS PAR THÉMATIQUES | CARTE DES PARTICIPATIONS | AGENDA | COMMUNAUTÉ | AIDE | CONTACT

Vous êtes ici : Accueil > Participations par thématiques > Déplacements > Réalisation d'un aménagement en faveur des transports et des modes actifs - commune de Bassens

## RÉALISATION D'UN AMÉNAGEMENT EN FAVEUR DES TRANSPORTS ET DES MODES ACTIFS – COMMUNE DE BASSENS

PARTAGER | SUIVRE CETTE PARTICIPATION

### PARTICIPATION EN COURS

Publié le 20 / 02 / 2023

Le schéma des mobilités adopté en septembre 2021 affirme la nécessité d'accroître la performance du réseau actuel des transports en commun ainsi que des déplacements modes actifs sur le territoire rive droite. A cet effet, Bordeaux Métropole envisage le réaménagement du Quai François à Bassens.

Une concertation préalable est organisée à partir du 20 février 2023.

Etat de la participation : En cours  
Type : Réglementée / Concertation simplifiée  
Thématique : [Déplacements](#)  
Porteur de la participation : [Bordeaux Métropole](#)  
Gestionnaire de la participation : [Sébastien Guichard](#)  
Mairie associée : Mairie de Bassens  
Communes et quartiers : [Bassens](#)  
Localisation de la participation : [Voir le plan](#)

#### Éléments clés

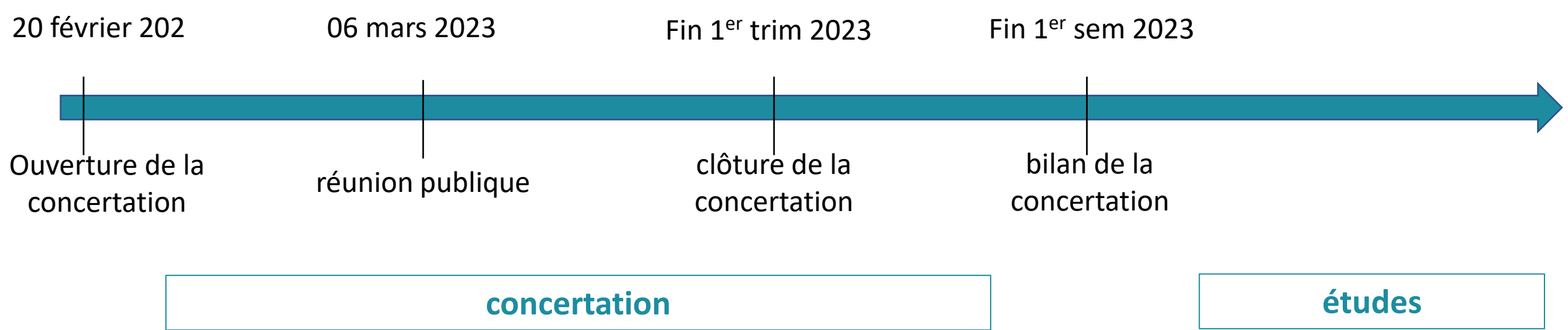
- 1 COMMUNE concernée par le projet d'aménagement
- 500 M de voies à requalifier
- 3 VARIANTES D'AMÉNAGEMENT proposées

#### Calendrier simplifié de la participation

- 06 / 03 / 2023 : [Réunion publique](#)
- 20 / 02 / 2023 : [Ouverture de la concertation](#)
- 27 / 01 / 2023 : [Délibération d'ouverture de la concertation](#)

#### Avancée de la participation en ligne

14 14 5



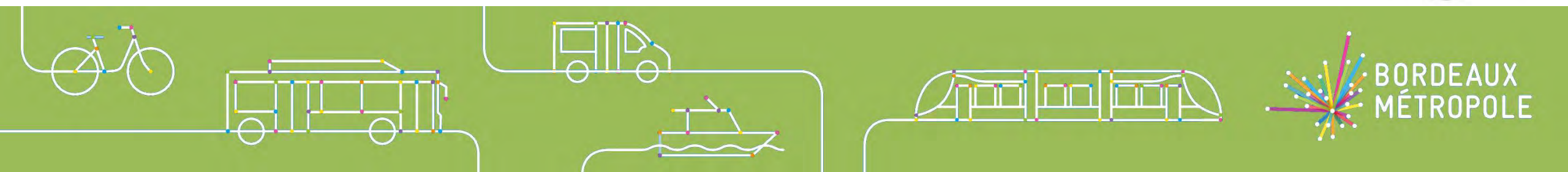
*=> Fin de la concertation prévue fin du 1<sup>er</sup> trimestre 2023  
Clôture de cette concertation annoncée par voie de presse*

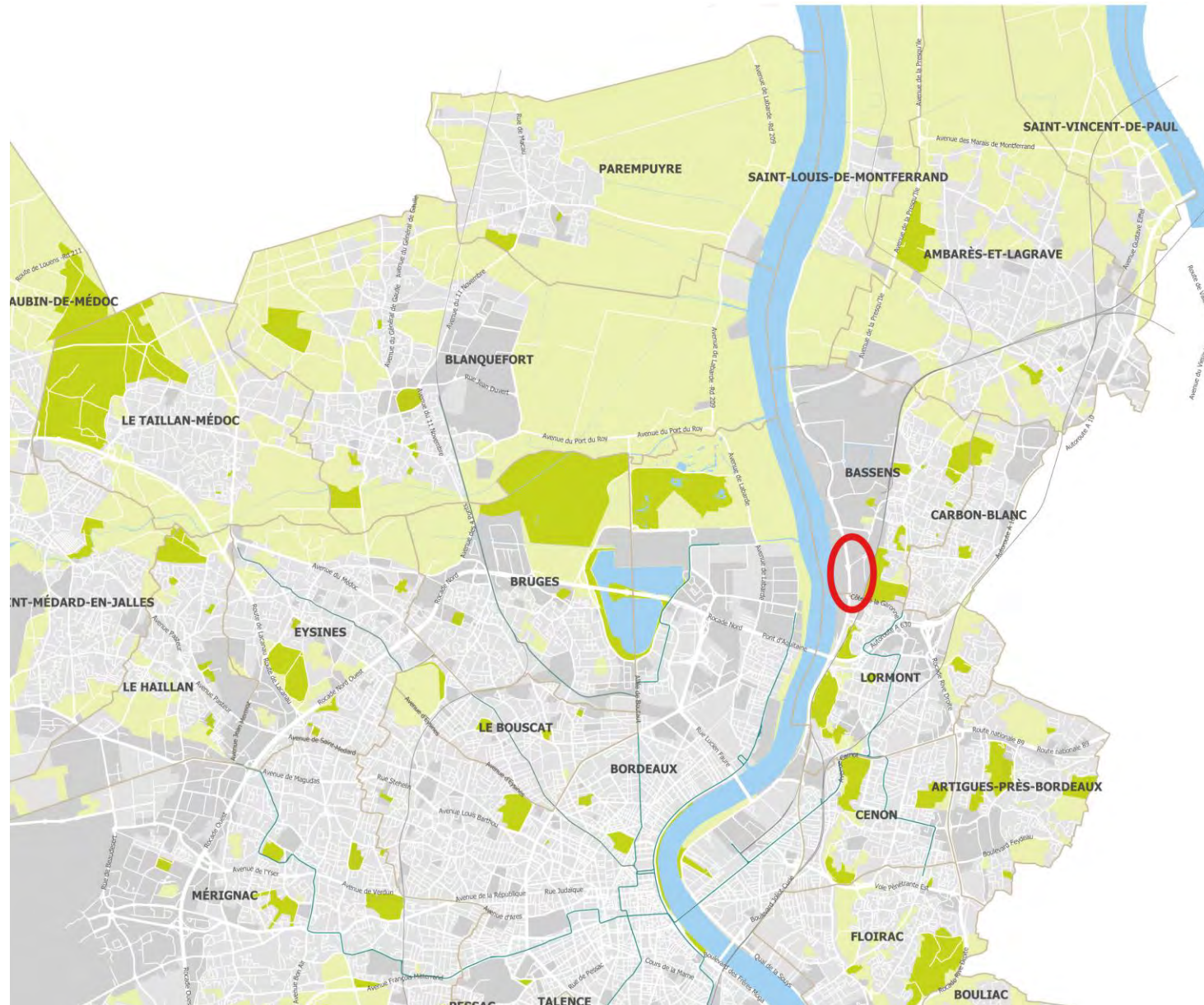






## 2. Contexte et Enjeux





Le tronçon étudié d'une longueur de 500m environ est situé dans la Commune de Bassens (33530), entre l'avenue Puy Pla et la cote de la Garonne.

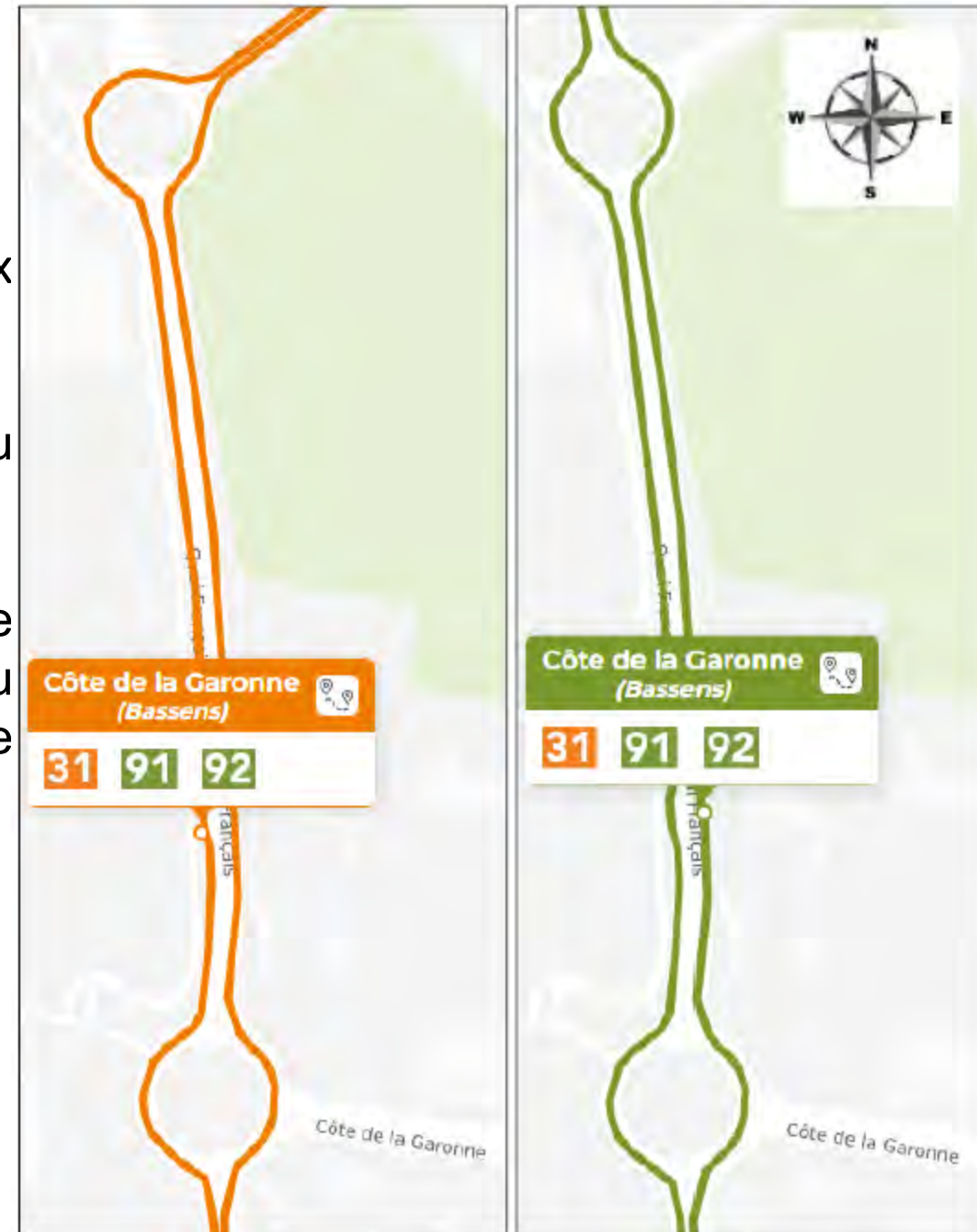
- Proximité de la Garonne ;
- Proximité de l'échangeur n°2 de l'A630;
- A 3 km par la route du centre-ville de Bassens ;
- Activité industrialo-Portuaire.



Arrêts de bus existants côté Ouest et coté Est dans les deux sens de circulation.

Les lignes 31, 91 et 92 ont leurs arrêts dans l'emprise du projet.

L'arrêt côté Ouest (sens Nord-Sud) est déplacé dans le cadre du projet du contournement GT. Il sera implante au Sud du Giratoire de la Côte de la Garonne sur la voie Bus créée (voie de la capitainerie).



### Aménagements existants

Clôture entre le quai Français et l'enceinte du Port

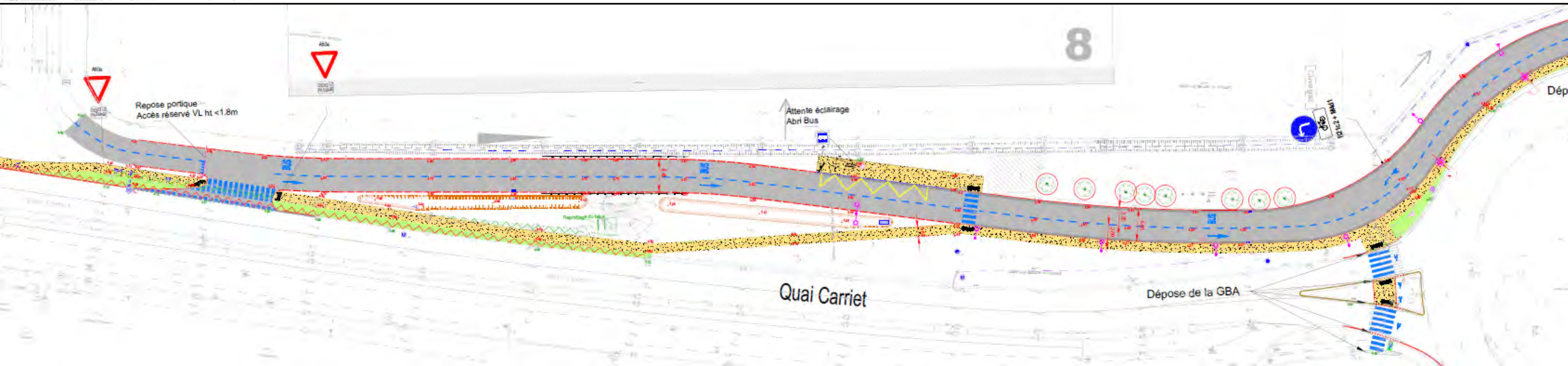
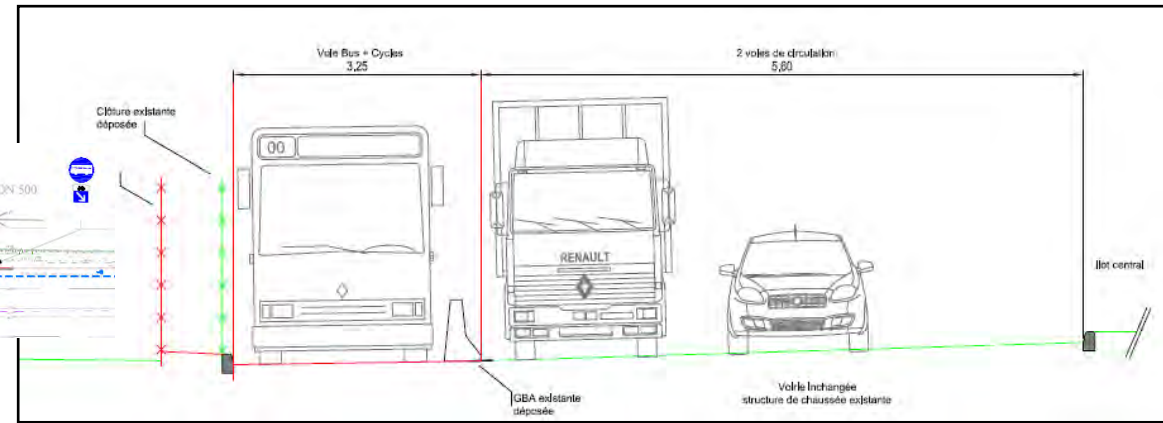
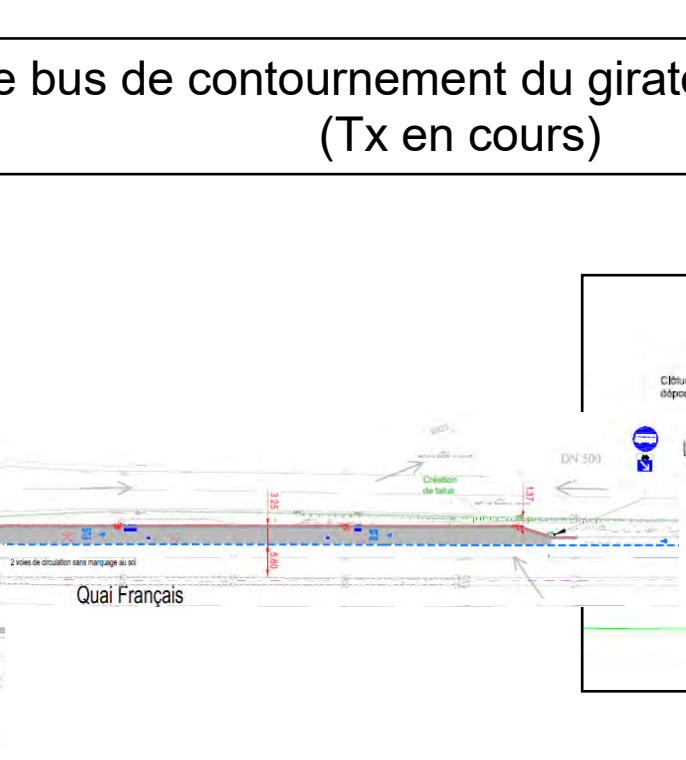
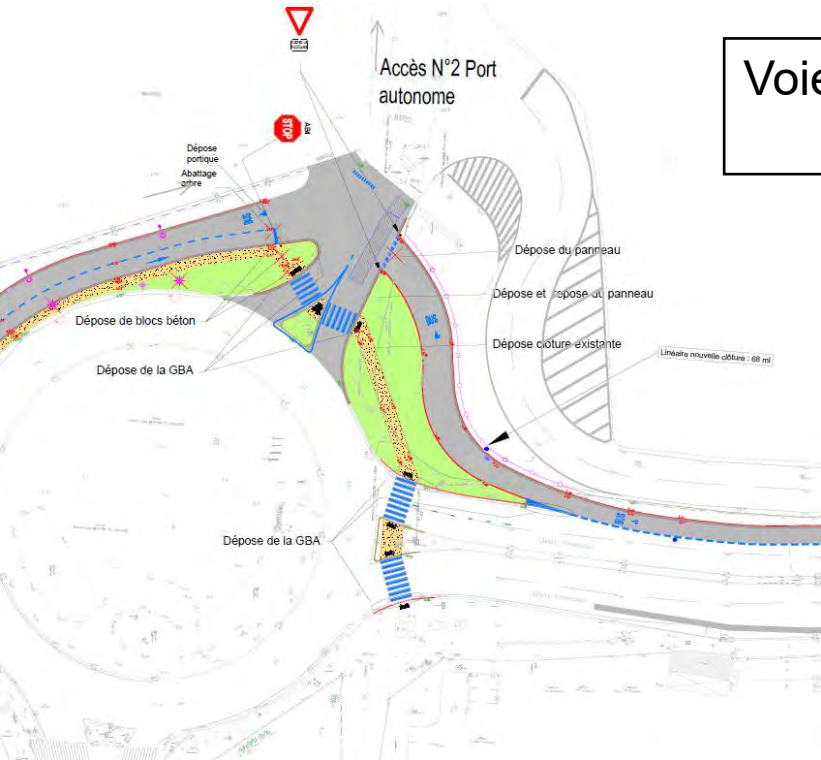
Axe Nord → Sud :  
Accotement enherbé/talus – largeur variable - 1.5/2m  
2 voies de circulations – 7m ;

Terre-Plein central (TPC)  
Enherbé avec éclairage axial – 1.5m

Axe Sud → Nord :  
2 voies de circulations - 7m  
Stationnements longitudinales – 2.5m  
Accotement - 1m



## Voie bus de contournement du giratoire de la GT (Tx en cours)



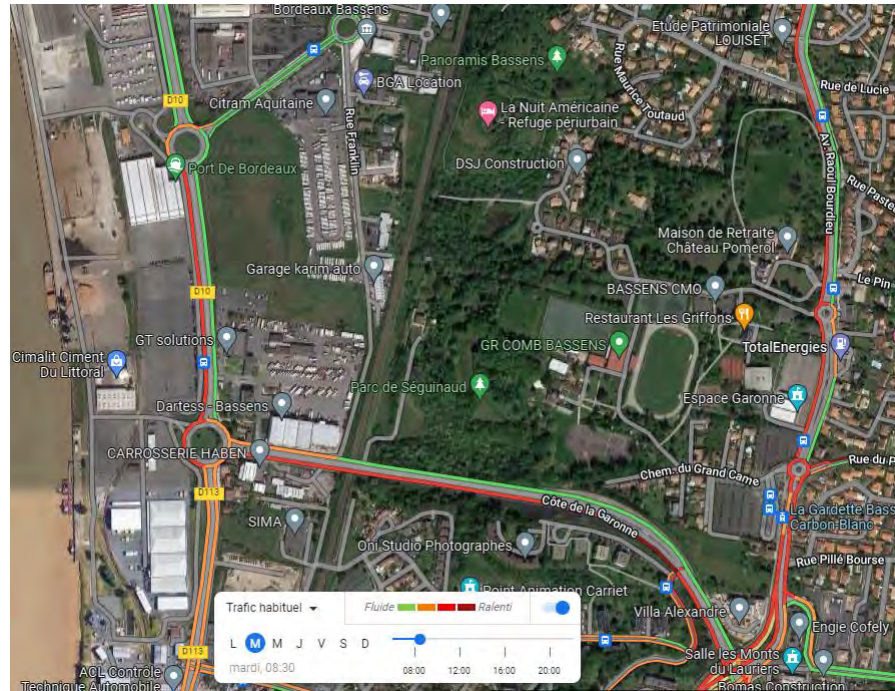
Les comptages réalisés en 2018 ont donné un trafic TMJA PL : 1260

Les lignes de bus 31, 91, 92 représentent 80 PL/sens/jour.

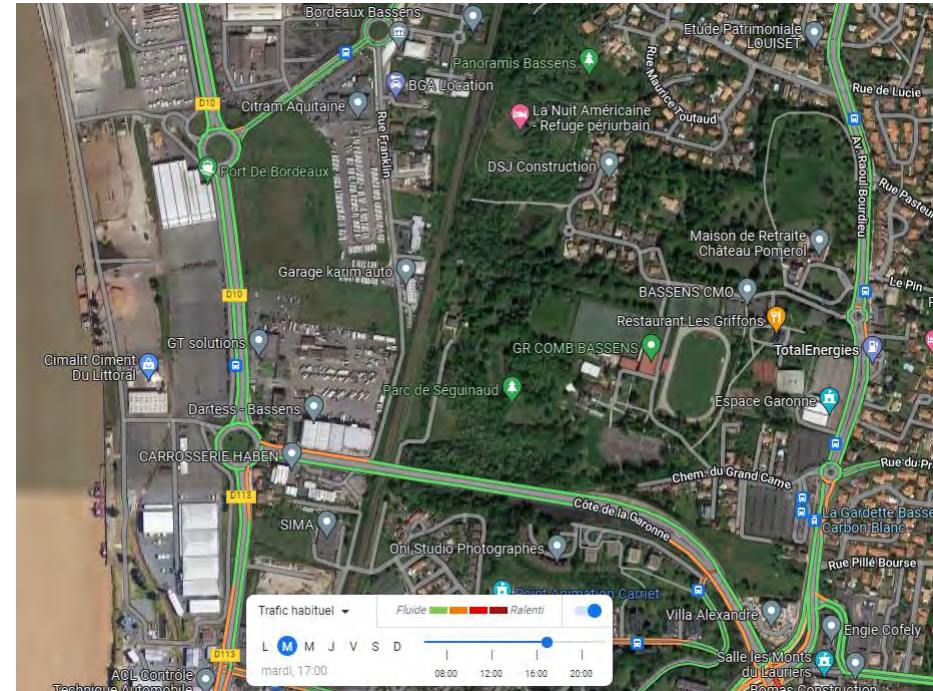
Des récentes évolutions ont amené à fermer l'accès 2 au Port.



## HPM



## HPS





Au mois de septembre 2021, un [nouveau Schéma des Mobilités 2020 – 2030](#) a été présenté au public par le président de Bordeaux Métropole.

Les objectifs fixés sont les suivants :

- + [Décongestionner](#) le territoire métropolitain
- + [Fluidifier](#) les liaisons Rive Droite / Rive Gauche
- + Offrir des [alternatives attractives](#) aux liaisons métropole / hors métropole
- + [Décarboner](#) les mobilités
- + Favoriser une [nouvelle gouvernance](#).

L'aménagement du quai Français s'inscrit pleinement dans les objectifs de ce Schéma des Mobilités et permettra d'offrir :

- + Des [voies bus](#) permettant une desserte en transport en commun sur cet axe venant compléter le réseau actuel et futur de lignes de transport en commun de la Métropole ;
- + Des [aménagement cyclables](#) et des [cheminements piétons](#) confortables et sécurisés ;
- + Une liaison permettant d'[améliorer la desserte](#) de la Presqu'île et des activités industrielles.

La végétation existante sur le secteur est peu diverse.  
Nous observons seulement de l'herbe fauchée et quelques arbres.



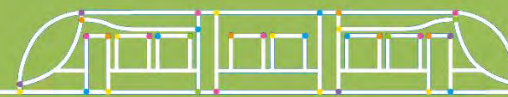
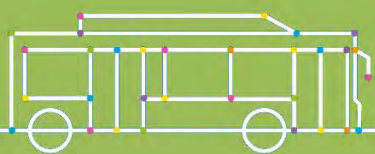
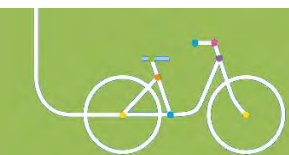
⇒ **Enjeu de préserver au maximum les arbres existants et de rendre la zone plus qualitative en plantant un nombre important d'arbres.**

L'aménagement du quai Français est situé, en partie, sur la propriété du Grand Port Maritime à l'Est du quai Français dont il sera nécessaire de réaliser l'acquisition.





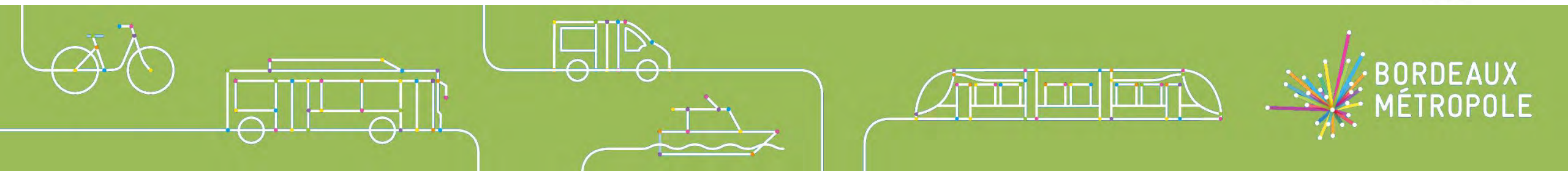
### 3. Les objectifs du projet



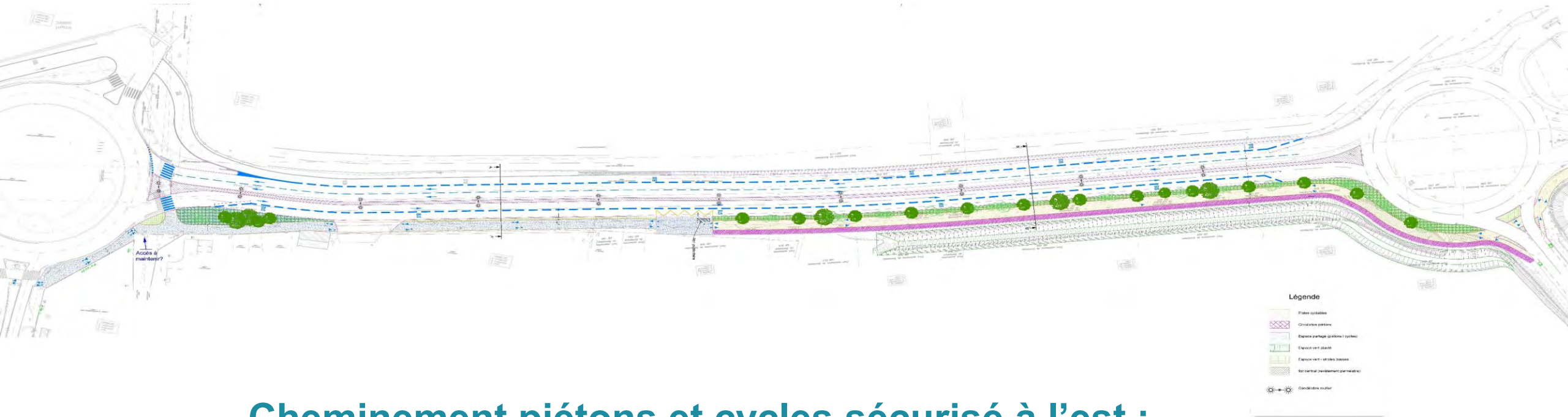
BORDEAUX  
MÉTROPOLE

- Améliorer la vitesse commerciale des bus sur le Quai Français,
- Favoriser la circulation des cyclistes en proposant un aménagement cyclable à haut niveau de service constitué majoritairement de larges aménagements cyclables séparés du trafic routier, lisibles et continus,
- Améliorer l'accessibilité et la qualité des cheminements piétons,
- Améliorer l'espace public en renforçant la végétalisation du site.

# 4. Les différents types d'aménagement



Voie réservée bus à l'ouest et à l'est.

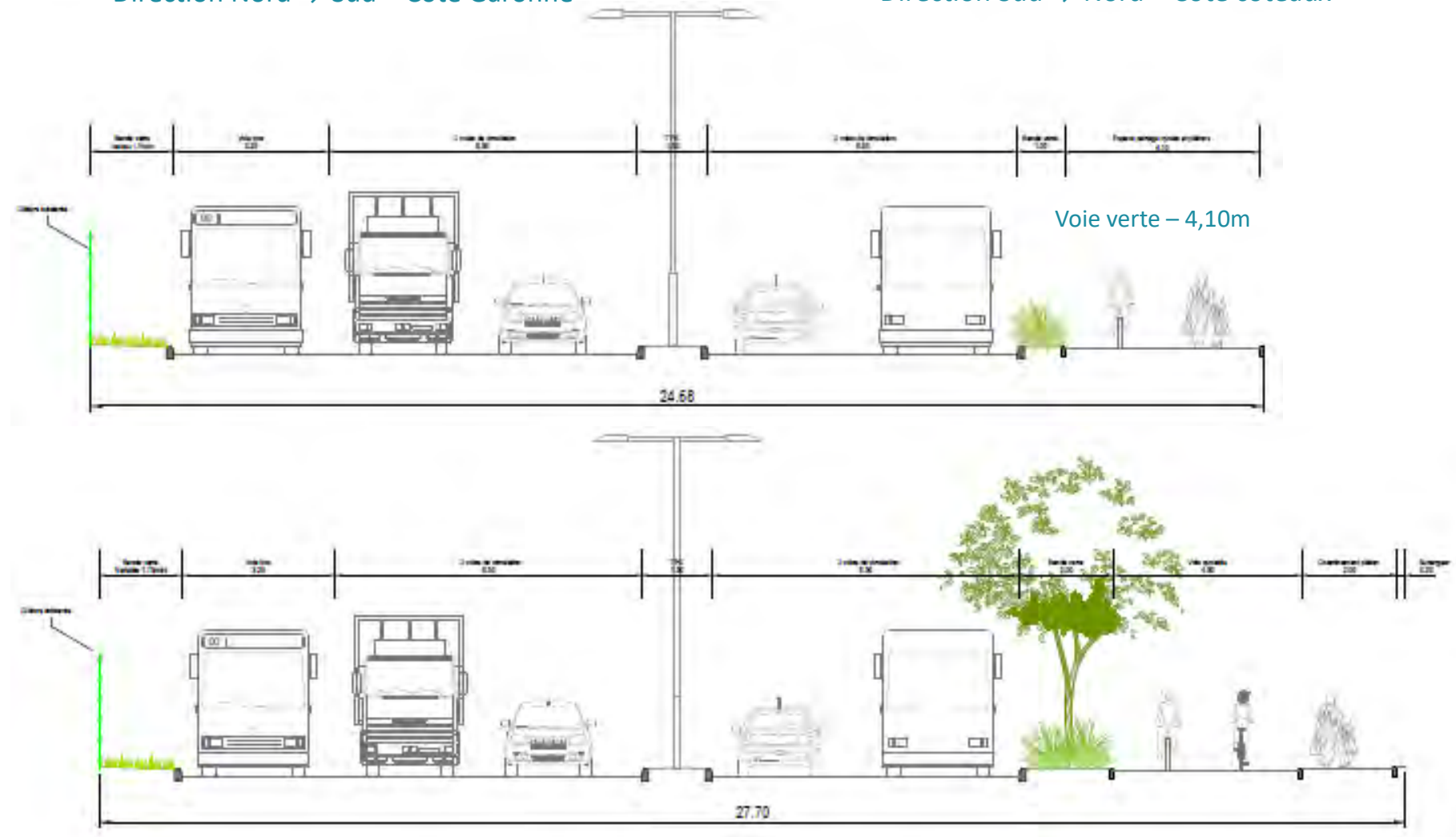


Cheminement piétons et cycles sécurisé à l'est :  
Voie Verte / piste cyclable bidirectionnelle + trottoir.

# 4. Les différents types d'aménagement Scénario 1

Direction Nord → Sud – Côté Garonne

Direction Sud → Nord – Côté coteaux



Accotement enherbé/talus – variable env. 1.75m ;  
1 voie réservée BUS – 3.25 m  
2 voies de circulations – 6.5 m ;  
Terre-plein central décalé à l'Est éclairage axial – 1.5m

2 voies de circulations – 6.5 m ;  
Une bande végétalisée – 2m  
Piste bidirectionnelle – 4m  
Cheminement piéton – 2m  
Fossé existant, coté Est, impacté. Acquisition foncière à prévoir





# 4. Les différents types d'aménagement Scénario 1



# 4. Les différents types d'aménagement Scénario 1

AVANT



APRES



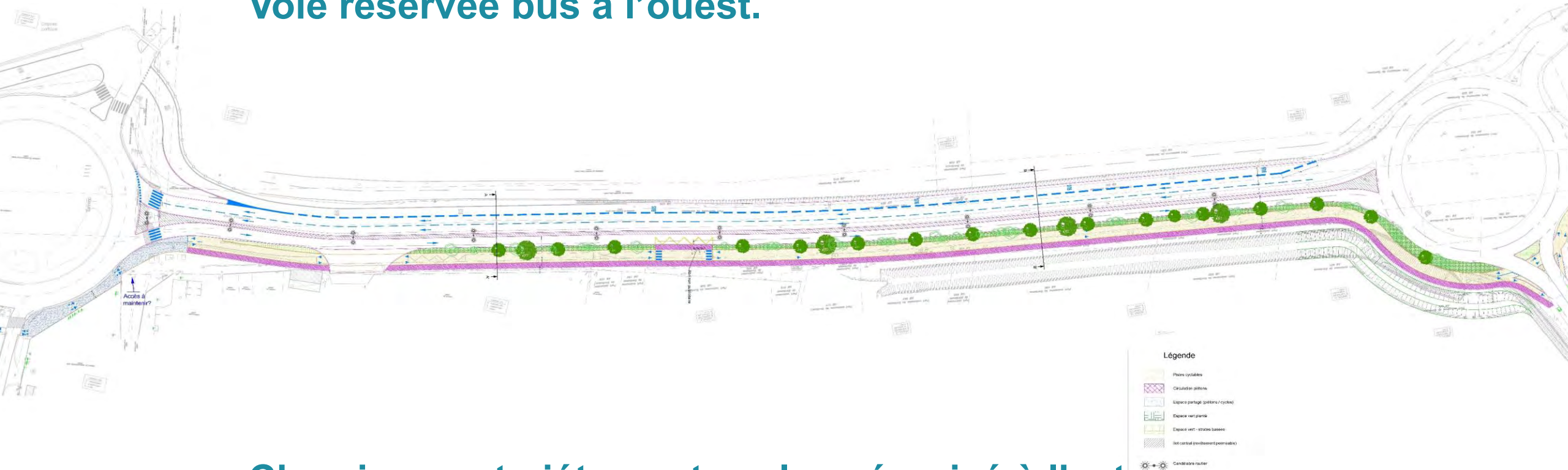
AVANT



APRES



Voie réservée bus à l'ouest.

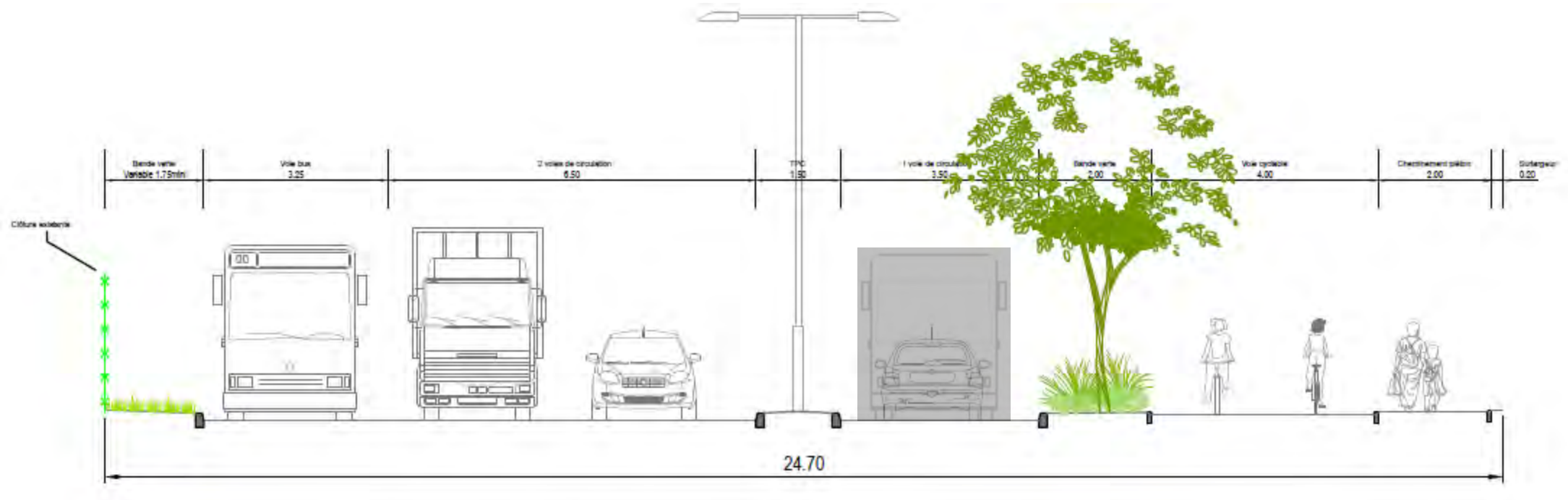


Cheminement piétons et cycles sécurisé à l'est :  
Piste cyclable bidirectionnelle + trottoir.

## 4. Les différents types d'aménagement Scénario 2

Direction Nord → Sud – Côté Garonne

Direction Sud → Nord – Côté coteaux



Accotement enherbé/talus – variable env. 1.75m ;  
1 voie réservée BUS – 3.25 m  
2 voies de circulations – 6.5 m ;  
Terre-plein central décalé à l'Est éclairage axial – 1.5m

Une voie de circulation banalisée Bus/PL/VL – 3,50m  
Une bande végétalisée – 2m  
Piste bidirectionnelle – 4m  
Cheminement piéton – 2m  
Le fossé existant n'est pas impacté.

# 4. Les différents types d'aménagement Scénario 2



## 4. Les différents types d'aménagement Scénario 2

AVANT



APRES



AVANT

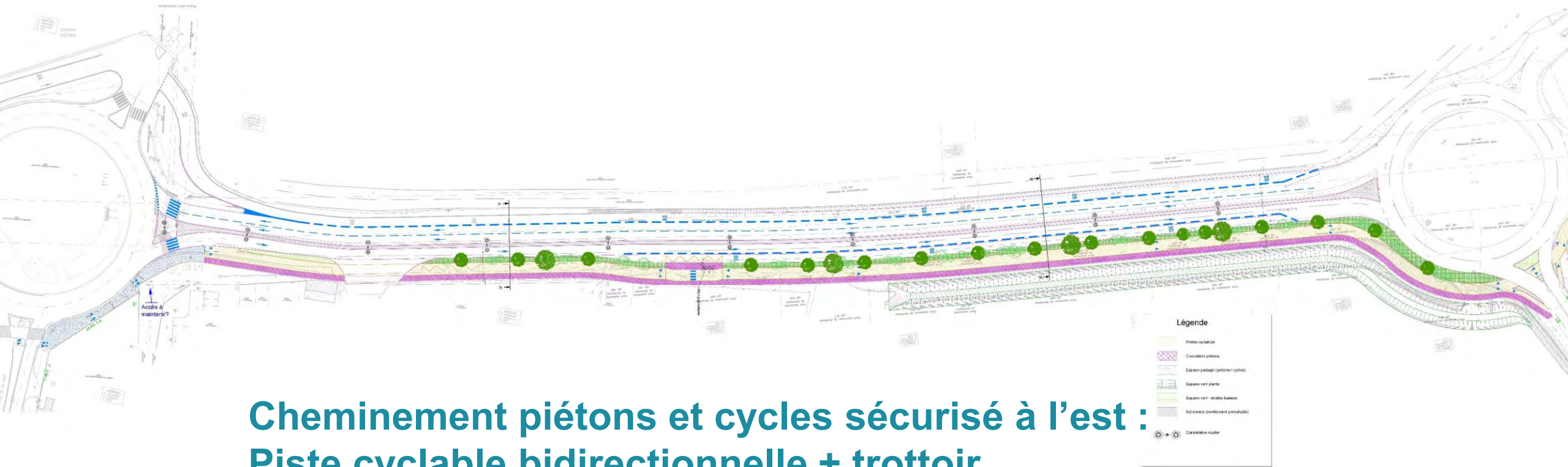


APRES



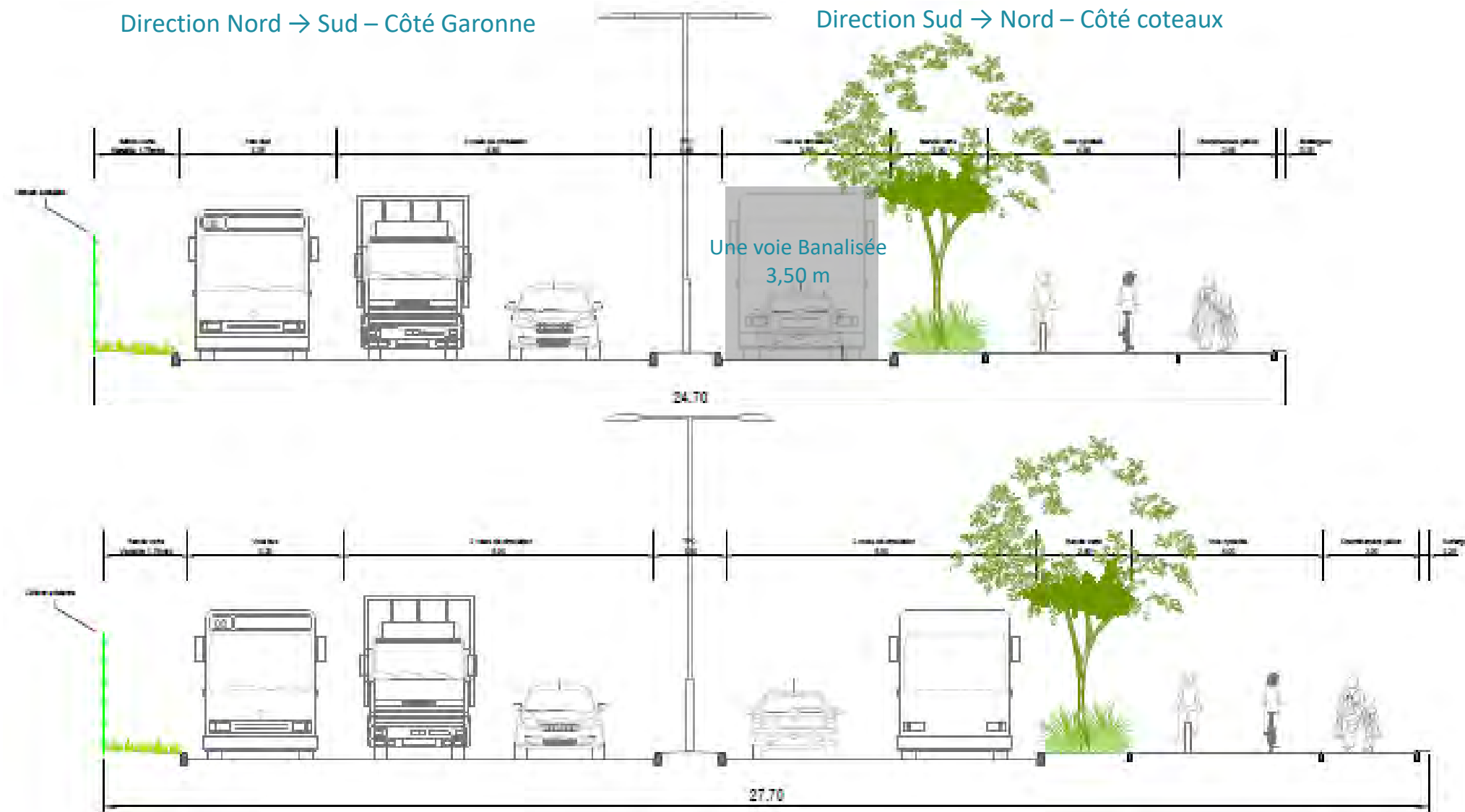


Voie réservée bus à l'ouest et à l'Est.



Cheminement piétons et cycles sécurisé à l'est :  
Piste cyclable bidirectionnelle + trottoir.

## 4. Les différents types d'aménagement Scénario 3



Accotement enherbé/talus – variable env. 1.75m ;  
1 voie réservée BUS – 3.25 m  
2 voies de circulations – 6.5 m ;  
Terre-plein central décalé à l'Est éclairage axial – 1.5m

Une voie BUS - 3,25m ;  
Une voie de circulation PL/VL – 3,25m  
Une bande végétalisée – 2m  
Piste bidirectionnelle – 4m  
Cheminement piéton – 2m  
Fossé existant, coté Est, impacté. Acquisition foncière à prévoir

# 4. Les différents types d'aménagement Scénario 3



## 4. Les différents types d'aménagement Scénario 3

AVANT



APRES



AVANT



APRES





## 5. Analyse multicritère

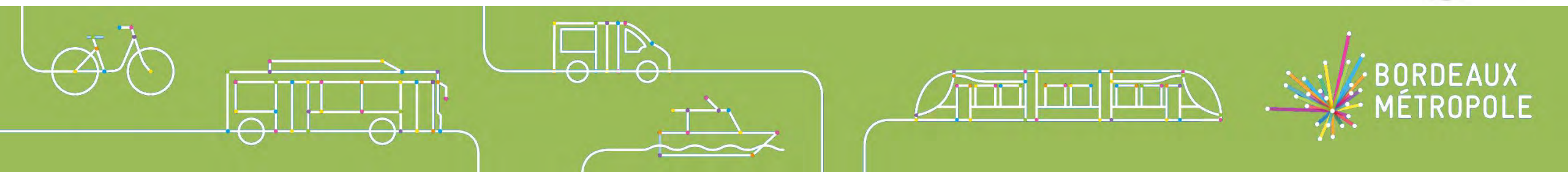


## 5. Analyse Multicritères

### Réaménagement du Quai Français entre les Giratoires « Côte de la Garonne » et « Puy Pla »

Critères	Scénario 1	Scénario 2	Scénario 3
<b>Mobilité douce</b>	Mise en place d'une voie verte au niveau de GT location +	Continuité piste bidirectionnelle + trottoir ++	Continuité piste bidirectionnelle + trottoir ++
<b>Transport en commun</b>	Mise en place d'une voie bus en site propre rive Ouest et Est ; Création d'un arrêt de bus avec quai et abri. Arrêt du bus sur sa voie dédiée. ++	Mise en place d'une voie bus en site propre rive Ouest En rive Est, bus dans voie banalisée. Création d'un arrêt de bus avec quai et abri. Création d'une station apaisée, Arrêt du bus sur sa voie partagée (VL / PL / Bus) --	Mise en place d'une voie un bus en site propre rive Ouest et rive Est à partir de l'arrêt de Bus ; Création d'un arrêt de bus avec quai et abri. Arrêt du bus sur sa voie dédiée. +
<b>Impact foncier</b>	Impact foncier parcelle du Port : 2350 m <sup>2</sup> - Impact foncier parcelle privé : 72m <sup>2</sup>	Impact foncier parcelle du Port : 1570 m <sup>2</sup> + Impact foncier parcelle privé : 29m <sup>2</sup>	Impact foncier parcelle du Port : 2350 m <sup>2</sup> - Impact foncier parcelle privé : 72m <sup>2</sup>
<b>Circulation</b>	0	→ Attention aux remontées de file potentielles --	0
<b>Synthèse</b>	++	-	++

# 6. Coûts





*Le coût prévisionnel du projet (hors frais de MOA/MOE, acquisitions foncières, dévoiements de réseaux, aléa amiante, éclairage public) tel qu'estimé en phase d'études préliminaires sur la base des équipements et aménagements envisagés à ce stade s'élève à environ :*

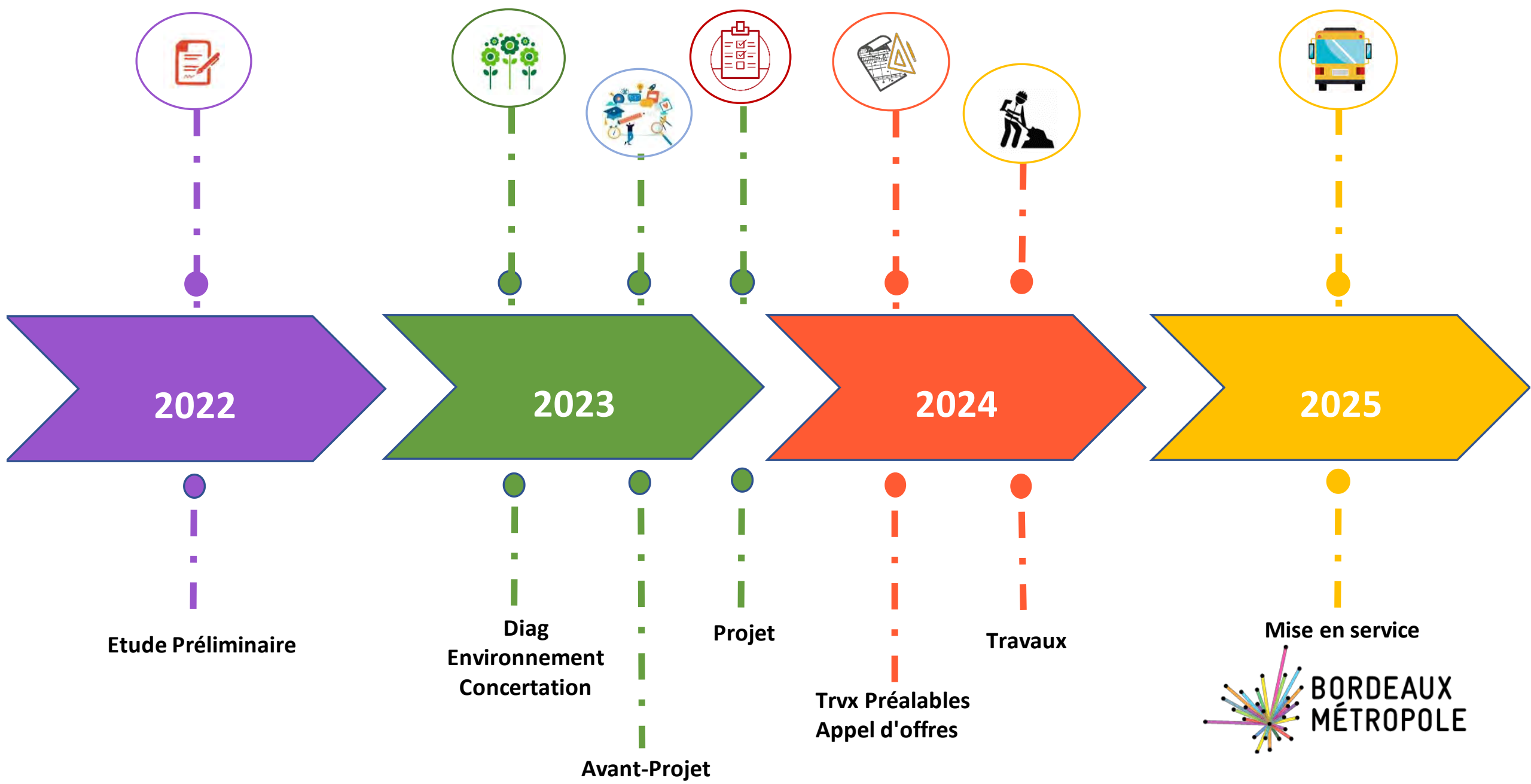
➤ *2,2 M€ HT (base économique 2022).*



# 7. Calendrier

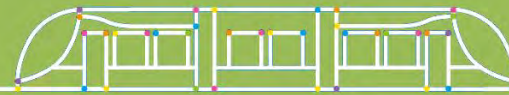
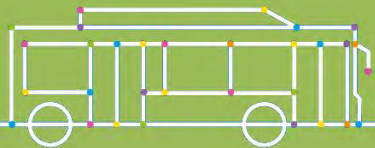


# 7. Calendrier





**MERCI DE VOTRE ATTENTION**



**BORDEAUX  
MÉTROPOLE**