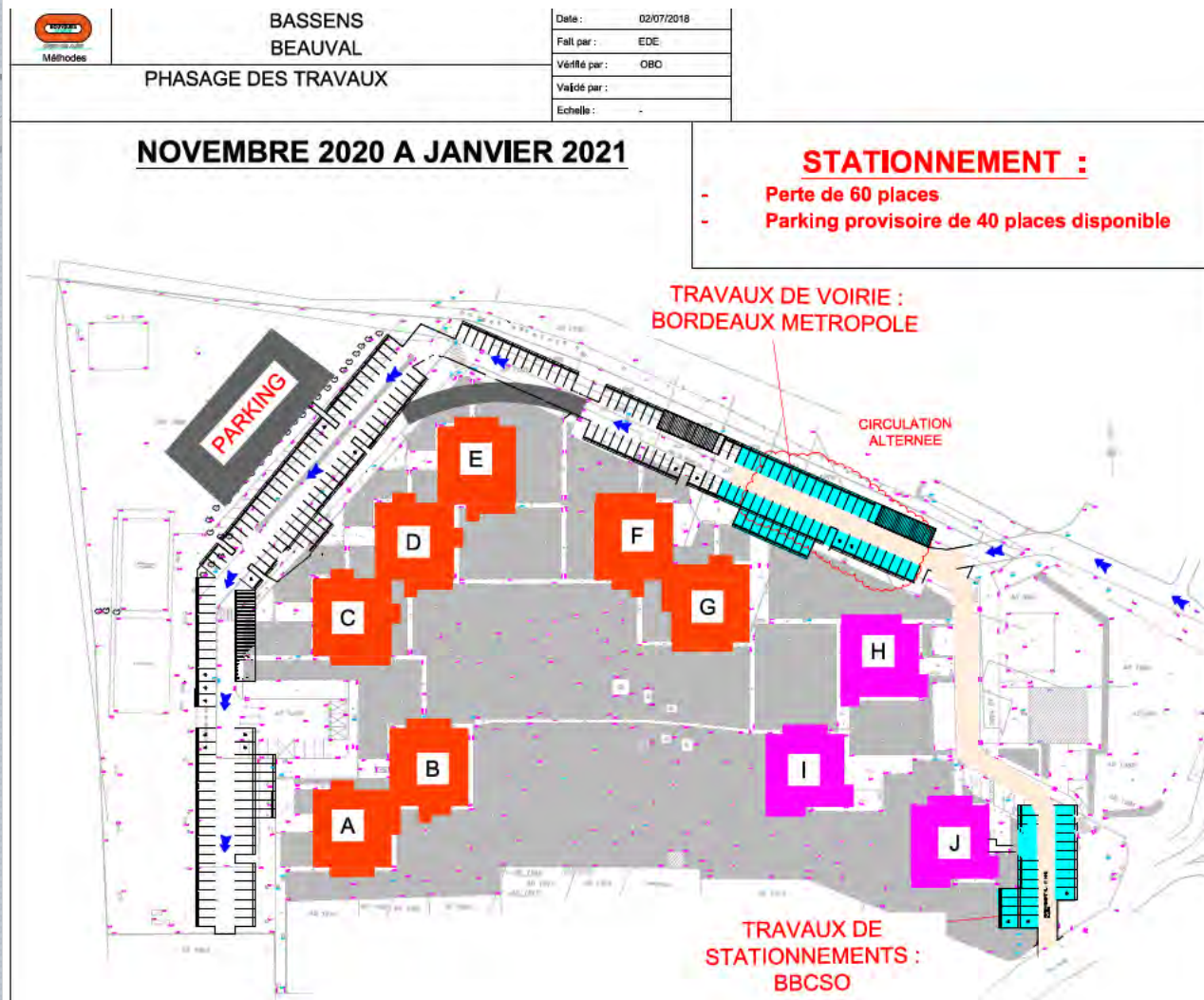
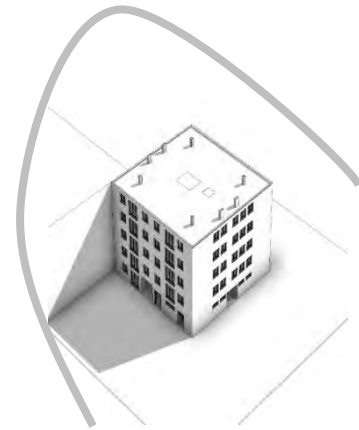
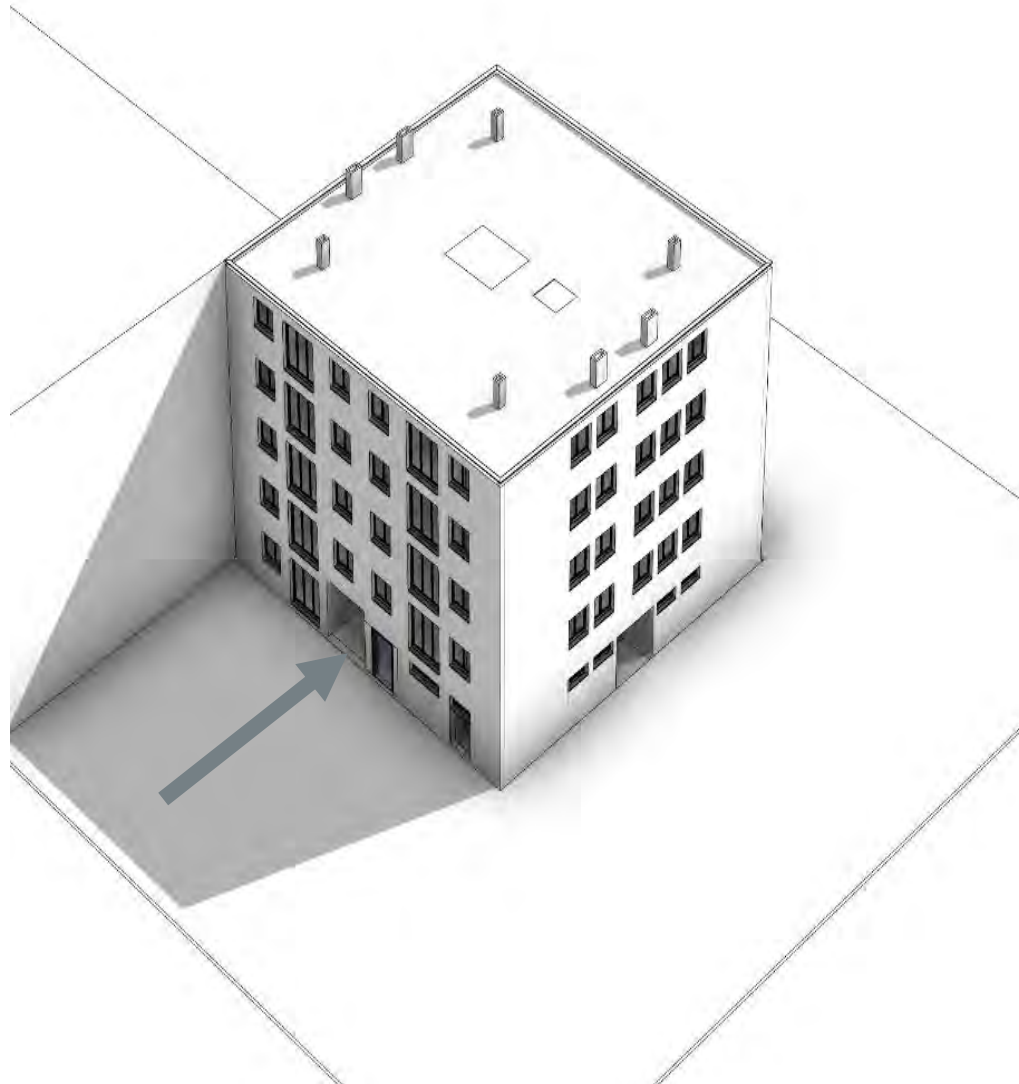


Le phasage d'ensemble 7/7



Le phasage des travaux par bâtiment

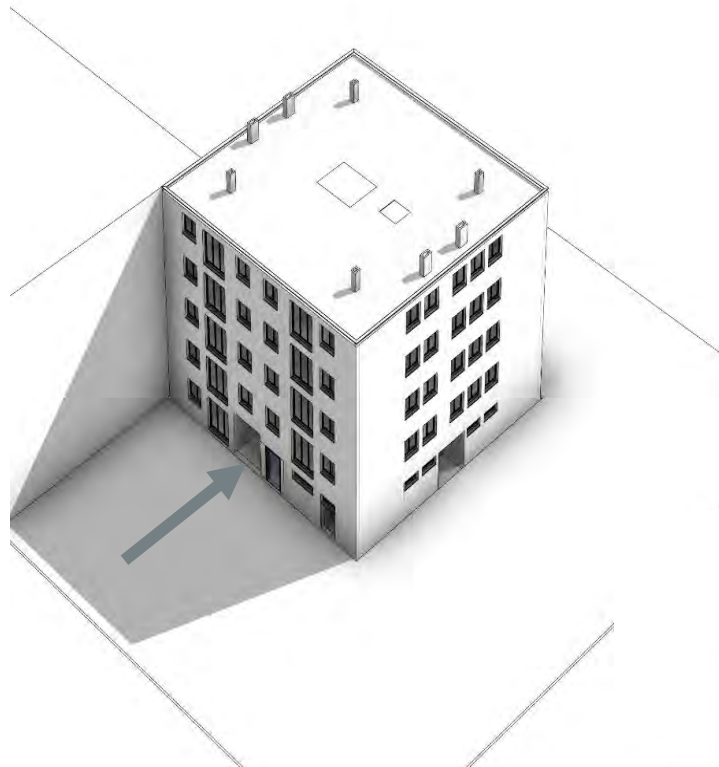
Etat Initial



Changement des fenêtres



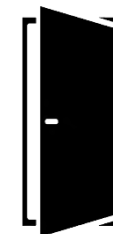
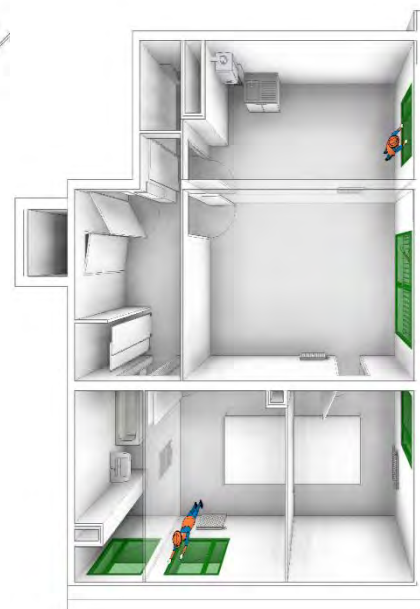
1



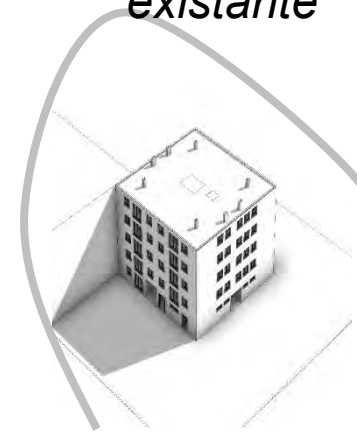
A
l'intérieur
de votre
Logement



1 journée par
logement



depuis la
cage
d'escalie
r
existante



Gros Œuvre des parties communes

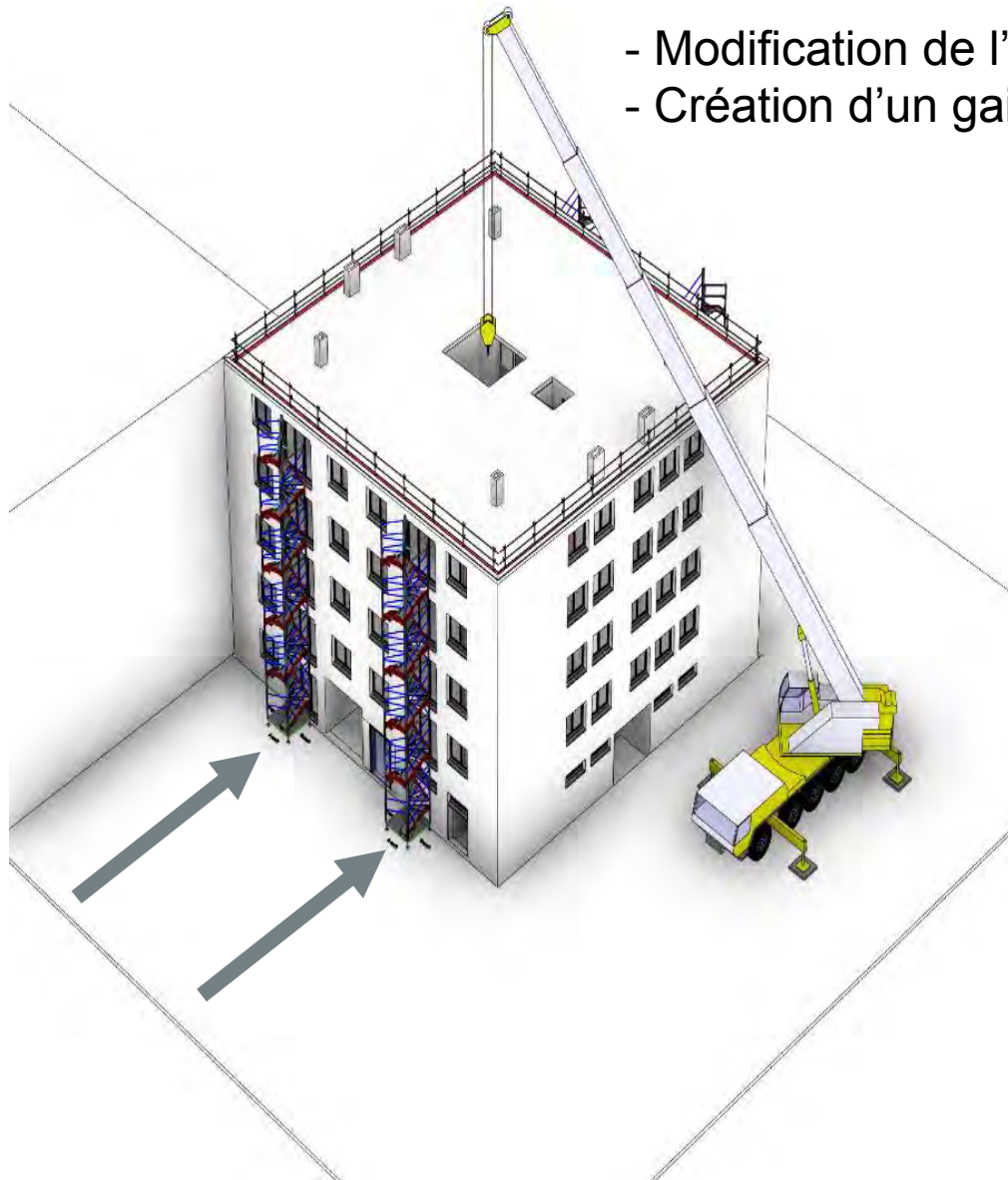


1

2



- Modification de l'escalier principal
- Création d'un gaine d'ascenseur



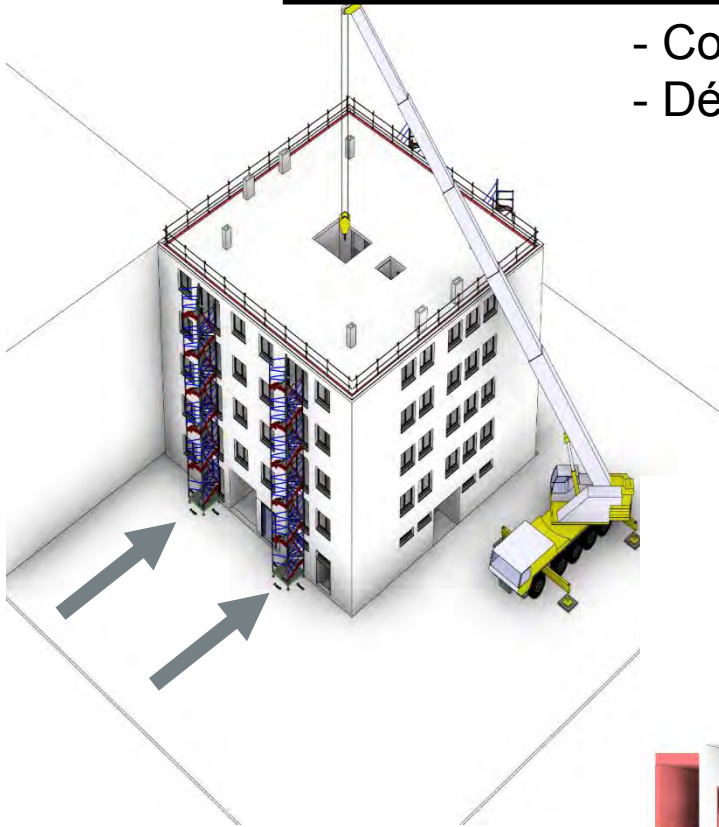
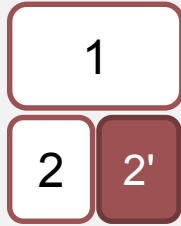
3 mois
par
bâtiment



depuis
l'escalier
extérieur
provisoire
via la
porte
fenêtre



PHASE 2' Trémie des celliers impactés par l'ascenseur

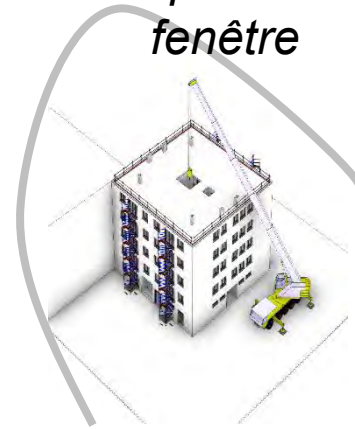
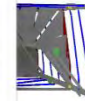
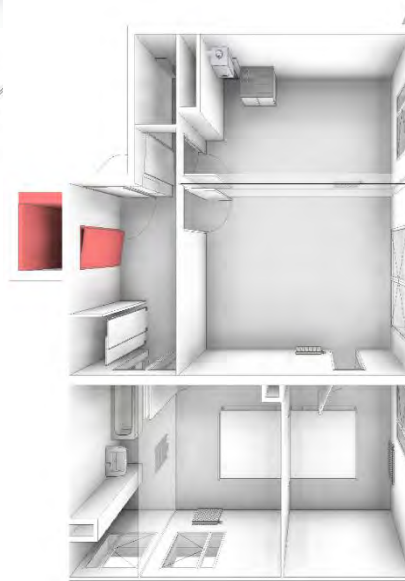


- Condamnation du cellier
- Désamiantage depuis les communs

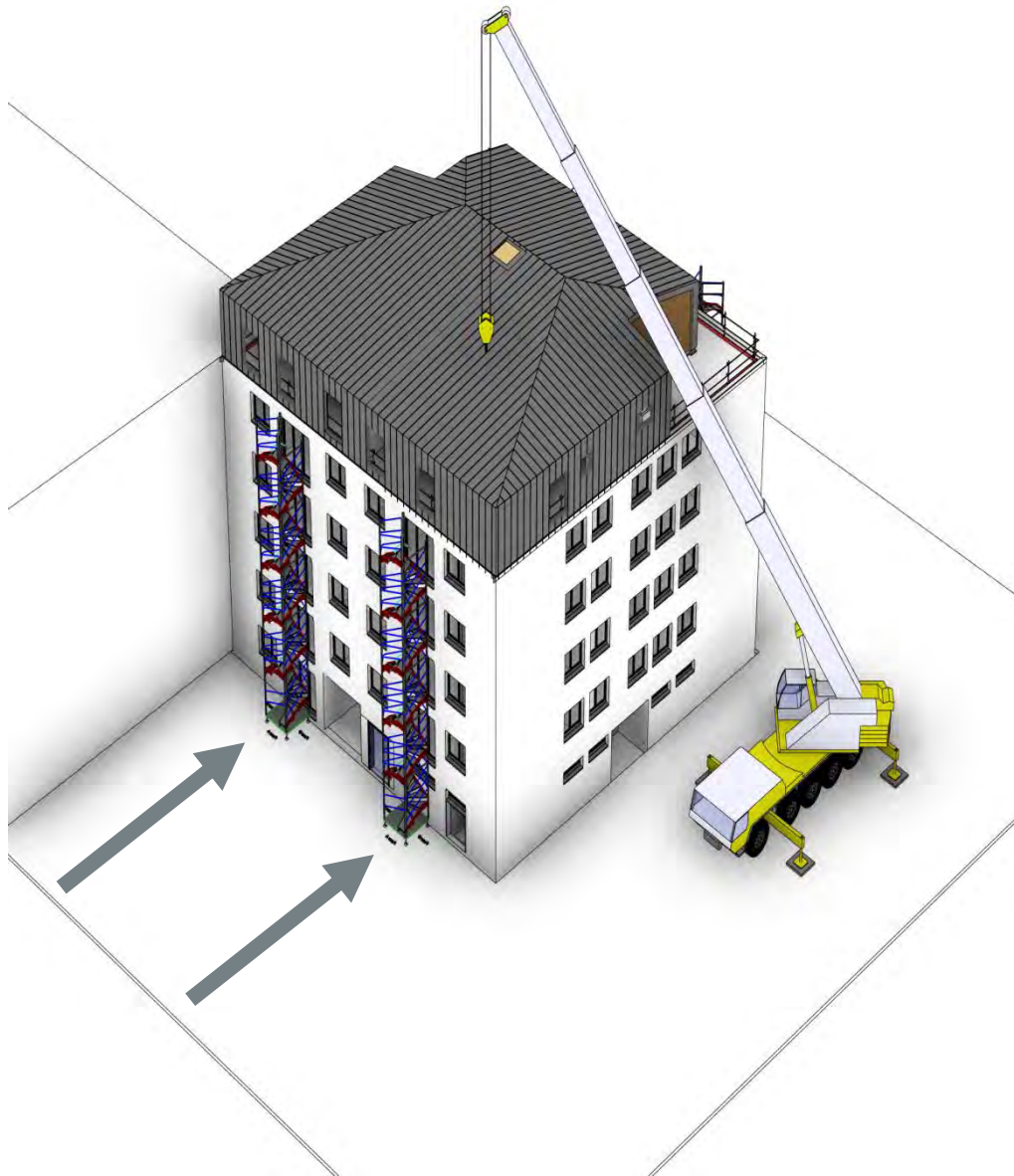
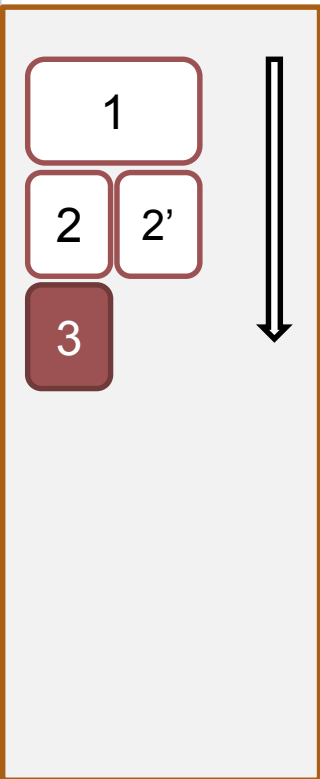
A
l'intérieur
de votre
Logement



1
semaine
par
logement
depuis
l'escalier
extérieur
provisoire
via la
porte
fenêtre



Réalisation du Gros Œuvre de l'Attique



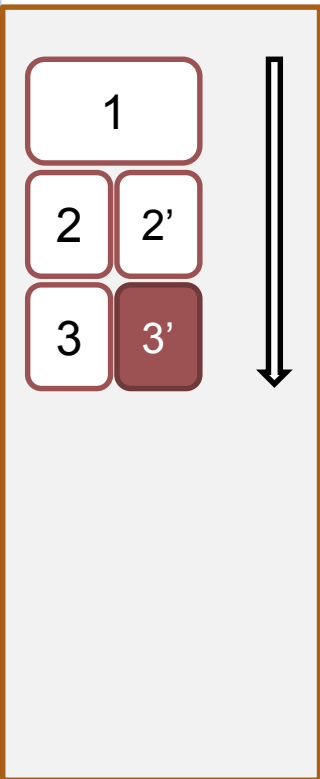
1 mois
par
bâtiment



depuis
l'escalier
extérieur
provisoire
via la
porte
fenêtre



PHASE 3' Remplacement chaudière et installation VMC



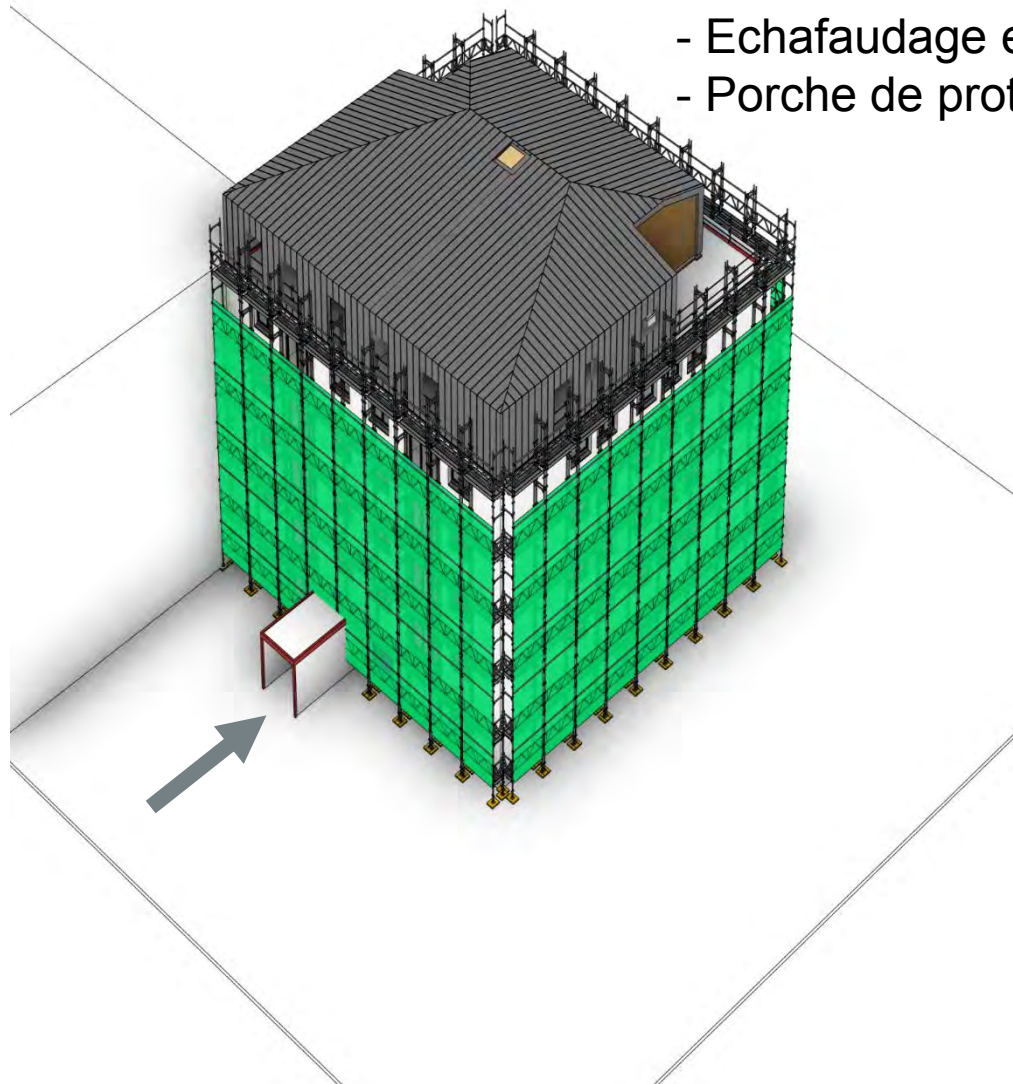
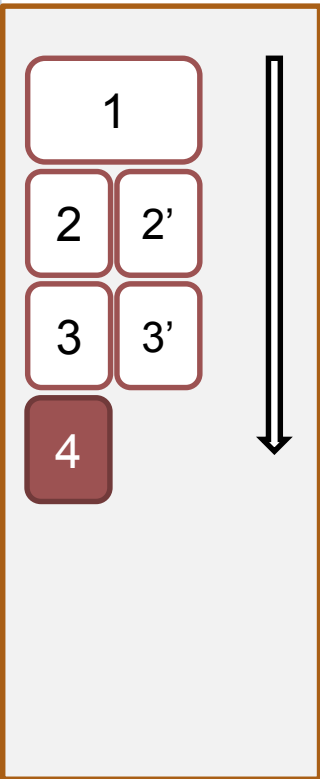
A l'intérieur de votre Logement



1 journée par logement depuis l'escalier extérieur provisoire via la porte fenêtre



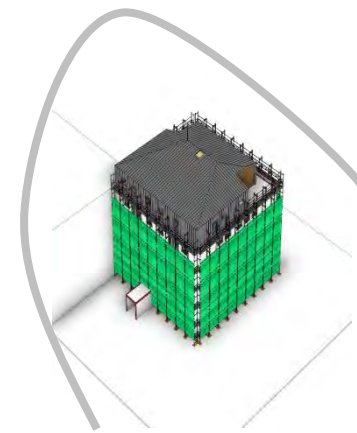
Réalisation du doublage thermique en façade



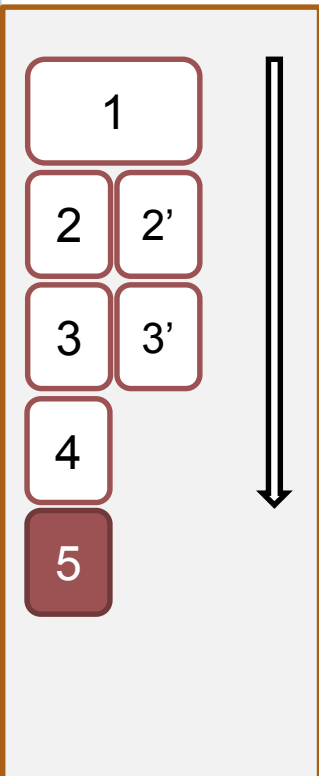
- Echafaudage en façade
- Porche de protection au dessus du Hall



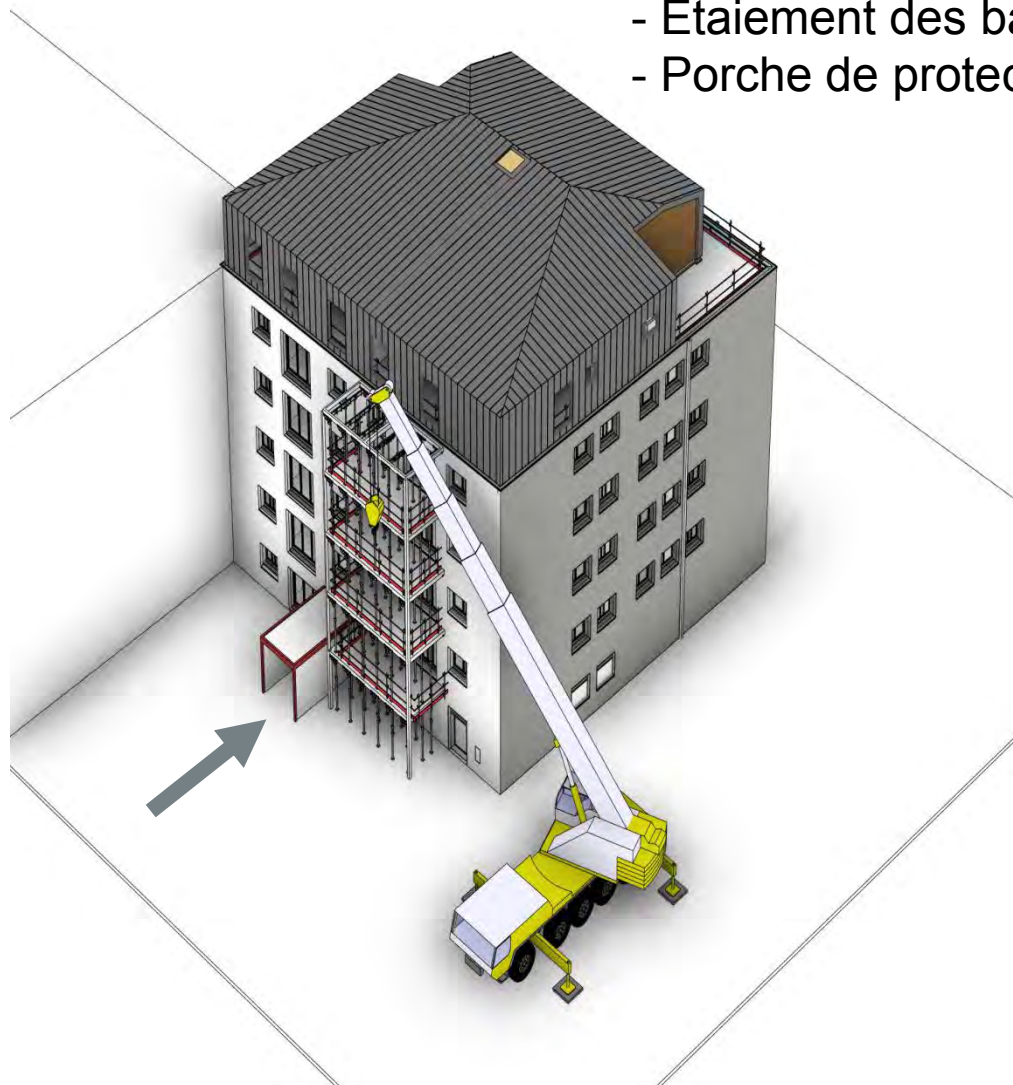
*1,5
mois
par
bâtimen
depuis la
cage
d'escalier
commune
réhabilitée*



Réalisation des balcons extérieurs rapportés



- Etalement des balcons
- Porche de protection au dessus du Hall



1 mois
par
bâtiment



depuis la
cage
d'escalier
commune
réhabilitée

