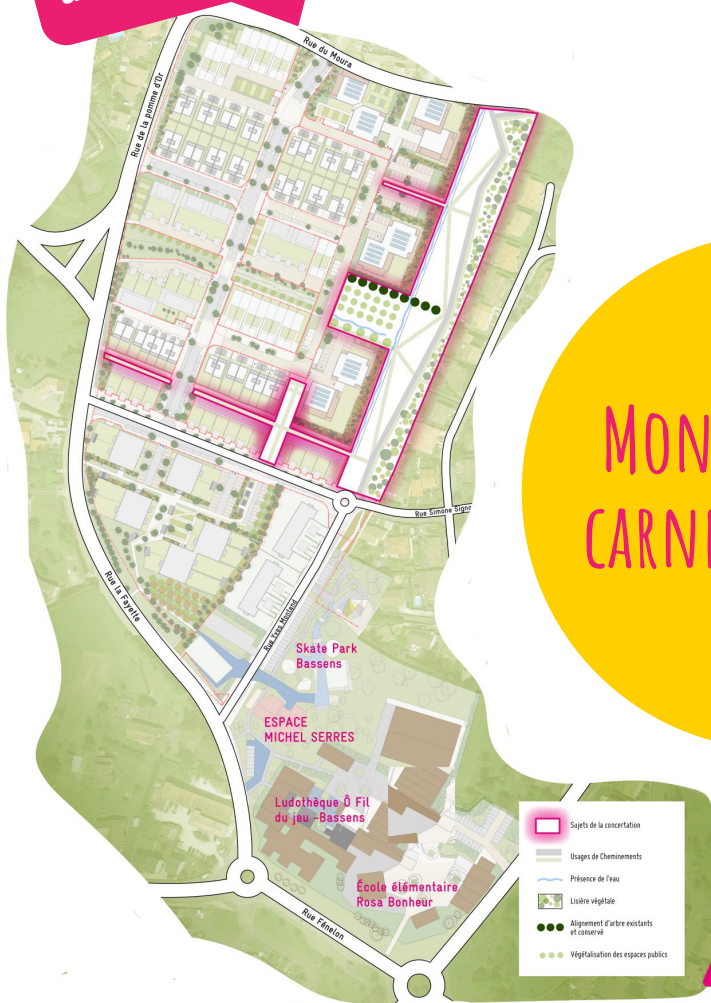


Secteur Prévert
à Bassens

Balade du 22 Février
2023



MON MÉMO DE
CARNET DE VISITE



● L'ESPACE DU PROJET

Bordeaux Métropole et la ville de Bassens souhaite renouveler le quartier Prévert pour et avec ses habitants afin de leur offrir davantage de confort dans leur logement, leurs mobilités et leur vie de quartier.

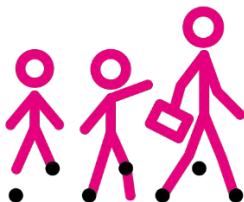


Les objectifs du projet sont les suivants :

- Développer la mixité sociale et urbaine
- Réhabiliter les logements existant de manière qualitative
- Créer un pôle d'équipements publics de qualité
- Renforcer le lien social
- Offrir des espaces publics, des stationnements et des voiries de qualité
- Changer l'image du quartier
- Préserver et mettre en valeur la nature au coeur du projet



Le projet est mené en concertation notamment pour co-construire les espaces publics du futur quartier avec la population, enfants et adultes !



● LE PARCOURS DE LA BALADE



**Future
noue**



**Future
coulée verte**



**Future
place**

École



● L'ESPACE DES DÉFINITIONS



Une noue c'est un fossé qui est végétalisé.

Elle permet de retenir l'eau de pluie, de la conduire au bon endroit pour éviter qu'elle se répande sur les habitations par exemple et de s'infiltrer dans le sol. Elle soutient aussi la biodiversité locale.



Une coulée verte c'est un espace aménagé et

végétalisé pour s'y promener (à pied, en vélo, en trottinette, etc.). Mais on peut y faire d'autres choses. On peut y trouver de la végétation, des bancs, des éléments pour faire du sport ou s'amuser, etc.



Une placette c'est un espace public, accessible à tous et toutes : aux enfants, aux adolescents, aux adultes, aux personnes âgées, etc.

C'est un lieu qui permet de se rencontrer si on ne se connaît pas ou de se retrouver si on se connaît ; dans la bonne humeur et le respect. La placette est principalement piétonne.

Le suffixe "-ette" précise qu'elle est plus petite qu'une place. On peut y trouver des arbres, des bancs, des tables, des lampadaires ou tout autre mobilier urbain qui rend l'espace confortable !

● L'ESPACE DE LA BIODIVERSITÉ



La biodiversité est indispensable à la vie sur notre planète. Mais qu'est-ce que ça veut dire exactement ?

La **biodiversité**, ce sont les plantes, les animaux, les lacs, les montagnes, les forêts, sans oublier les humains...



C'est donc l'ensemble des êtres vivants et des milieux naturels. Et également les **relations** qu'ils tissent entre eux.



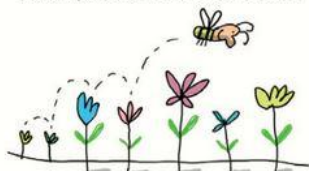
Car sur terre, **rien ne vit seul**, dans une bulle, sans lien avec les autres espèces ou avec son lieu d'habitation.



Sans abeilles ? Pas de **transport de pollen** d'une plante à l'autre pour faire des graines. Donc, plus de fleurs ni de fruits.

Sans végétaux ? Difficile de **se soigner** car plus de 70 000 espèces de plantes servent à fabriquer des remèdes.

Aujourd'hui, ce **trésor d'équilibre** où chaque élément a son utilité est menacé par les activités humaines.



On pêche **trop de poissons**, on coupe **trop de bois**, on rejette **trop de produits chimiques** sur les sols...

La diminution du nombre d'espèces animales et végétales **menace** la **vie** de millions d'êtres vivants.

Des solutions existent ! Replanter des arbres, encourager l'agriculture bio, ou encore développer des aires protégées.



● L'ESPACE DE LA BIODIVERSITÉ

Lorsque l'on parle de biodiversité, on parle de l'ensemble des **êtres vivants**, des **milieux naturels** et des **interactions** qu'ils tissent entre eux.

Zoom sur deux espèces que l'on peut observer à Bassens



La tourterelle

Comment et où vit-elle ? Elle niche dans les arbres des jardins ou des bords de route, parfois sur un bâtiment.

Comment se nourrit-elle ? Elle mange des graines trouvées à terre, ainsi que des baies, des bourgeons et de jeunes feuilles.

Comment se déplace-t-elle ? Elle est sédentaire.



La vélar fausse giroflé

Comment et où vit-elle ? On la trouve dans les friches ou sur les terres nouvellement mises en place. Elle aime les sols un peu humides.

Comment est-elle ? Ses belles fleurs jaunes s'ouvrent de juin à octobre. Attention, elle ne se mange pas !

Est-elle menacée ? On la rencontre un peu moins qu'avant, mais elle n'est pas menacée.