

DE PLACE EN PLACE

Imaginons collectivement le centre-bourg d'Ambès



**BORDEAUX
MÉTROPOLE**

Un contexte géographique exceptionnel

Ambès, située à la confluence de la Dordogne et la Garonne, est un des territoires les plus vulnérables de la métropole bordelaise.

Le centre bourg offre un accès direct à la Dordogne et des points de vue remarquables

La commune dispose d'un **patrimoine naturel remarquable** (berges de la Dordogne et de la Garonne, terres cultivées, jalles, etc.) mais aussi de **zones industrielles** regroupant de nombreux emplois.

Cette **situation exceptionnelle** et à risque demande de prendre en compte systématiquement le **risque naturel**.



Quel projet pour le centre bourg d'Ambès ?

Le centre bourg d'Ambès aujourd'hui c'est ...

Un lieu à « taille humaine », jeune et familial
Des équipements multiples (école, commerces, services, loisirs, culture, etc)
Des sites vieillissants ou en attentes de vocation
Un espace peu approprié ou identifié

Un lieu à requestionner ?

Le centre bourg est à imaginer au regard des enjeux du territoire (adaptation au risque inondation et au changement climatique, accentuation des mobilités douces, végétalisation des espaces, création de logements pour tous, etc).

Pour cela, des études commerciales, des études urbaines et de programmation sont en cours afin de définir le projet de requalification du centre bourg. Elles visent à (re)connaître les pratiques et usages des habitants ainsi que l'image du centre bourg qu'ils en ont pour élaborer des stratégies d'aménagement pertinentes.

Les études urbaines sont accompagnées simultanément d'une démarche de participation citoyenne prenant en compte les intentions et aspirations des habitants et usagers du territoire.

Espaces publics



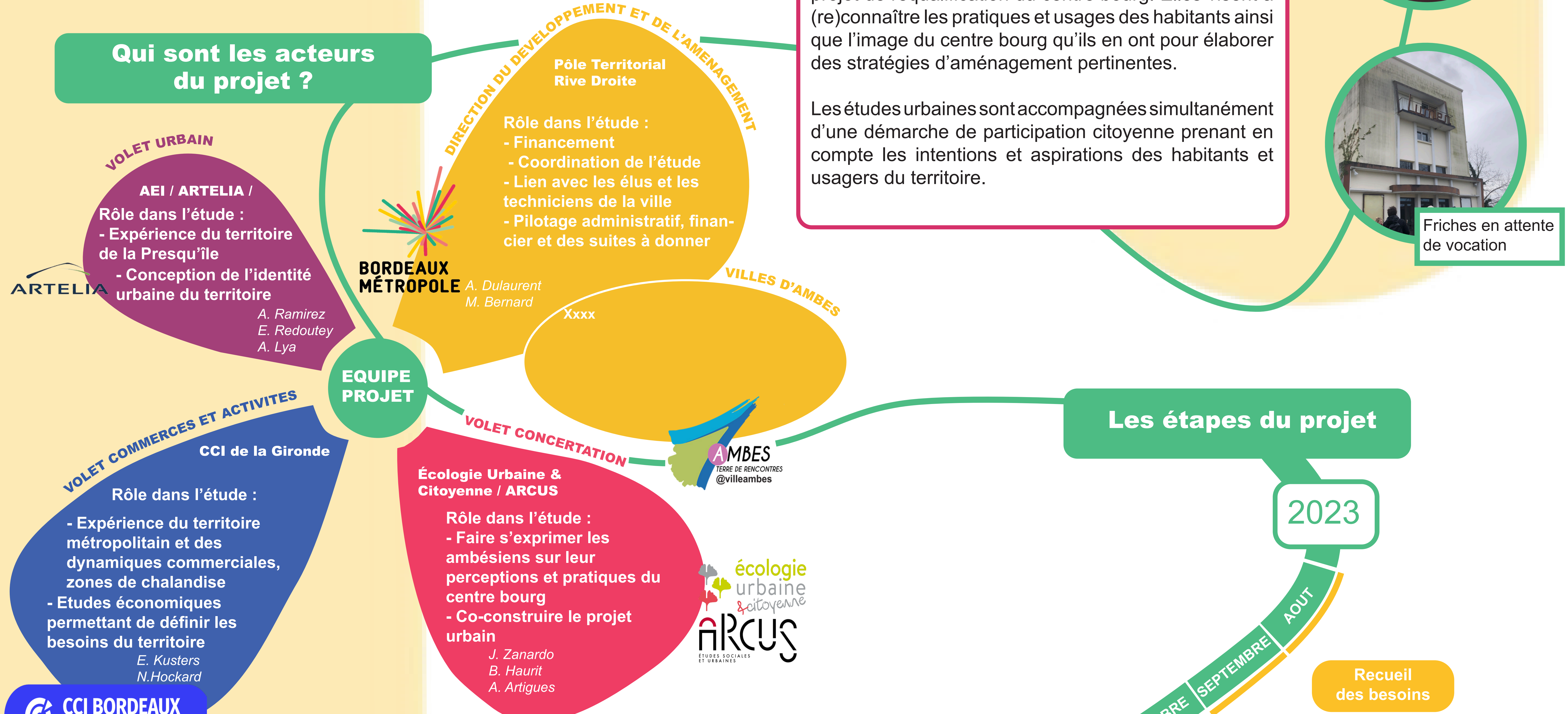
Équipements



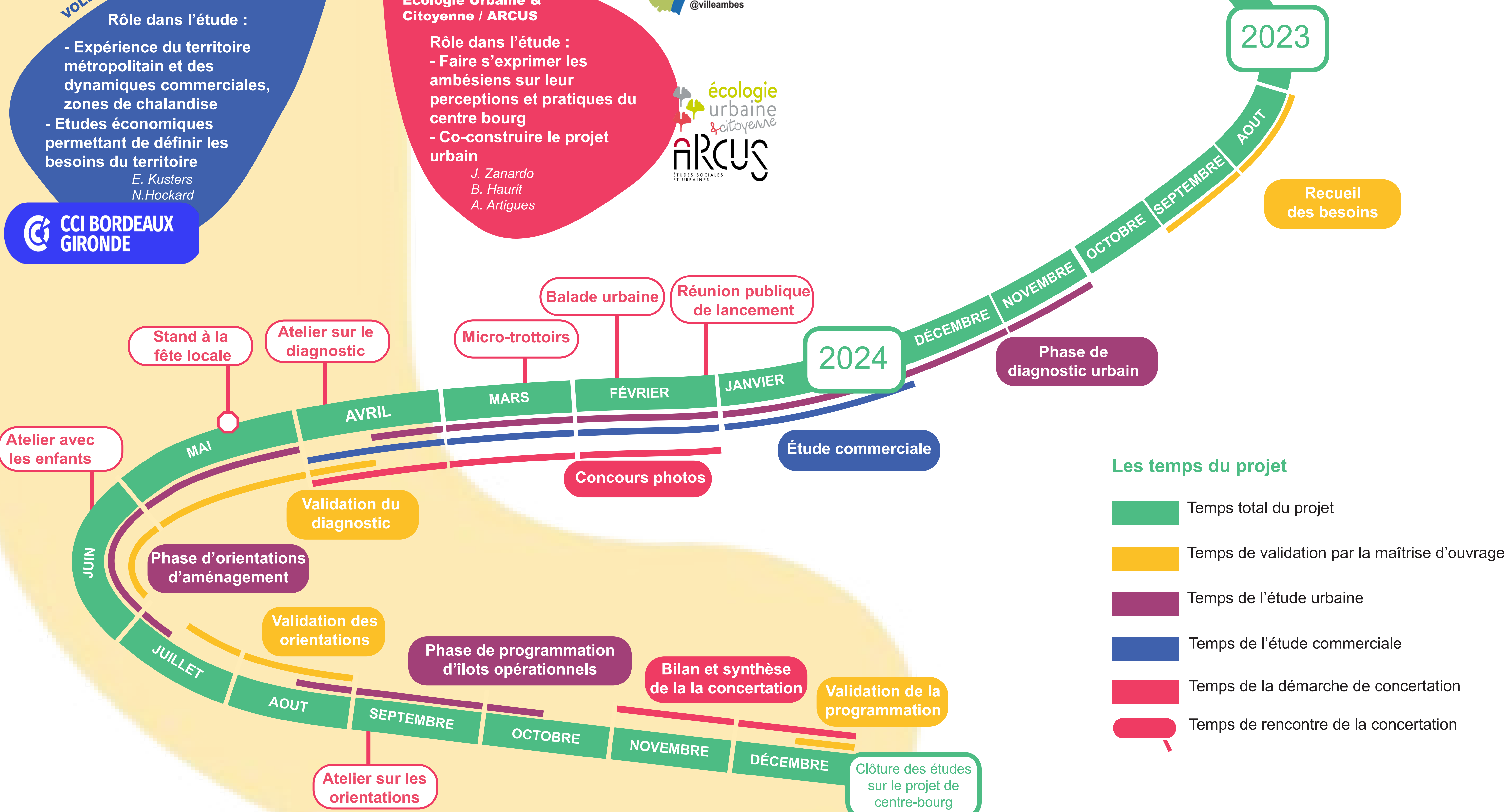
Friches en attente de vocation

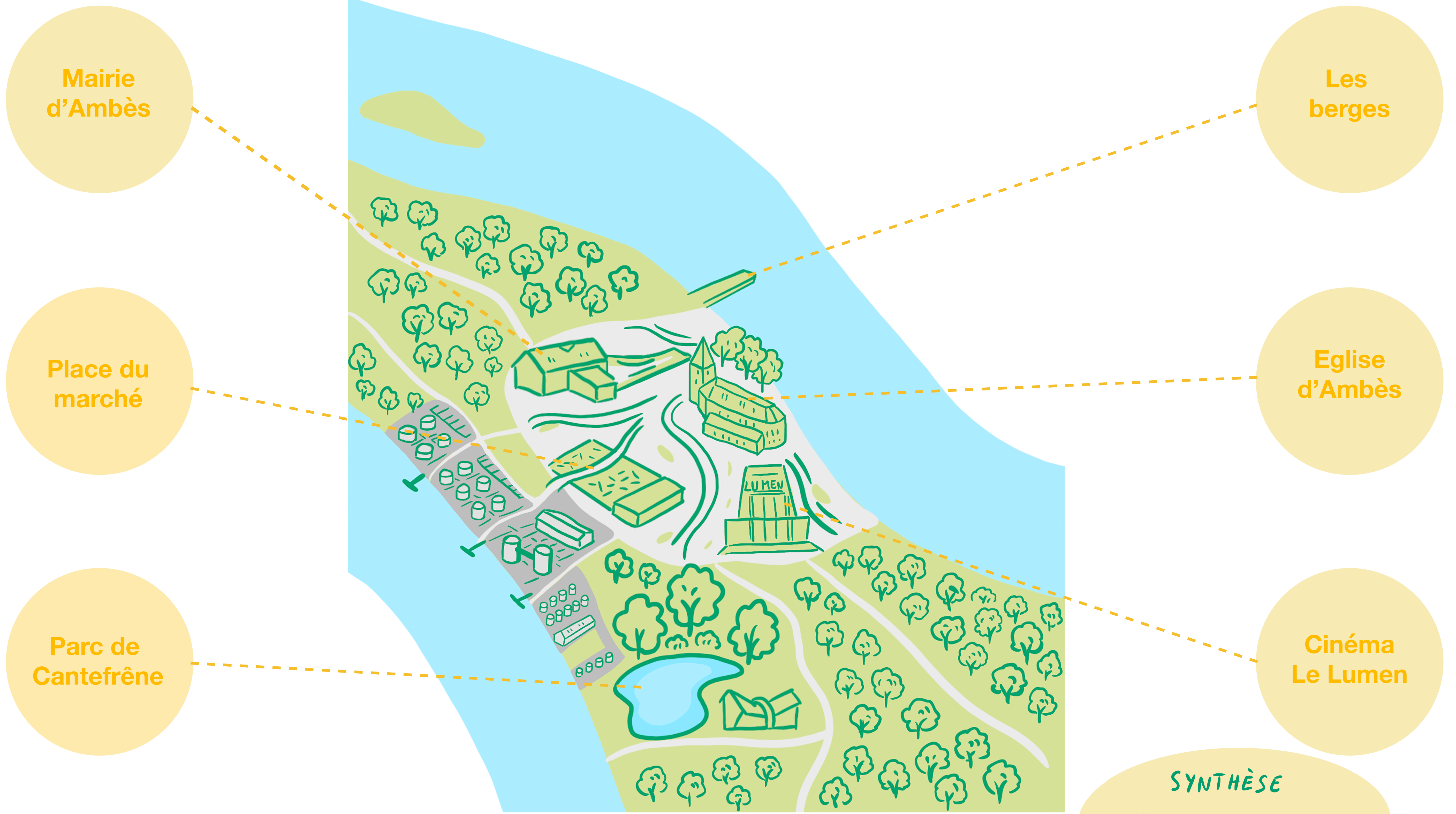


Qui sont les acteurs du projet ?



Les étapes du projet

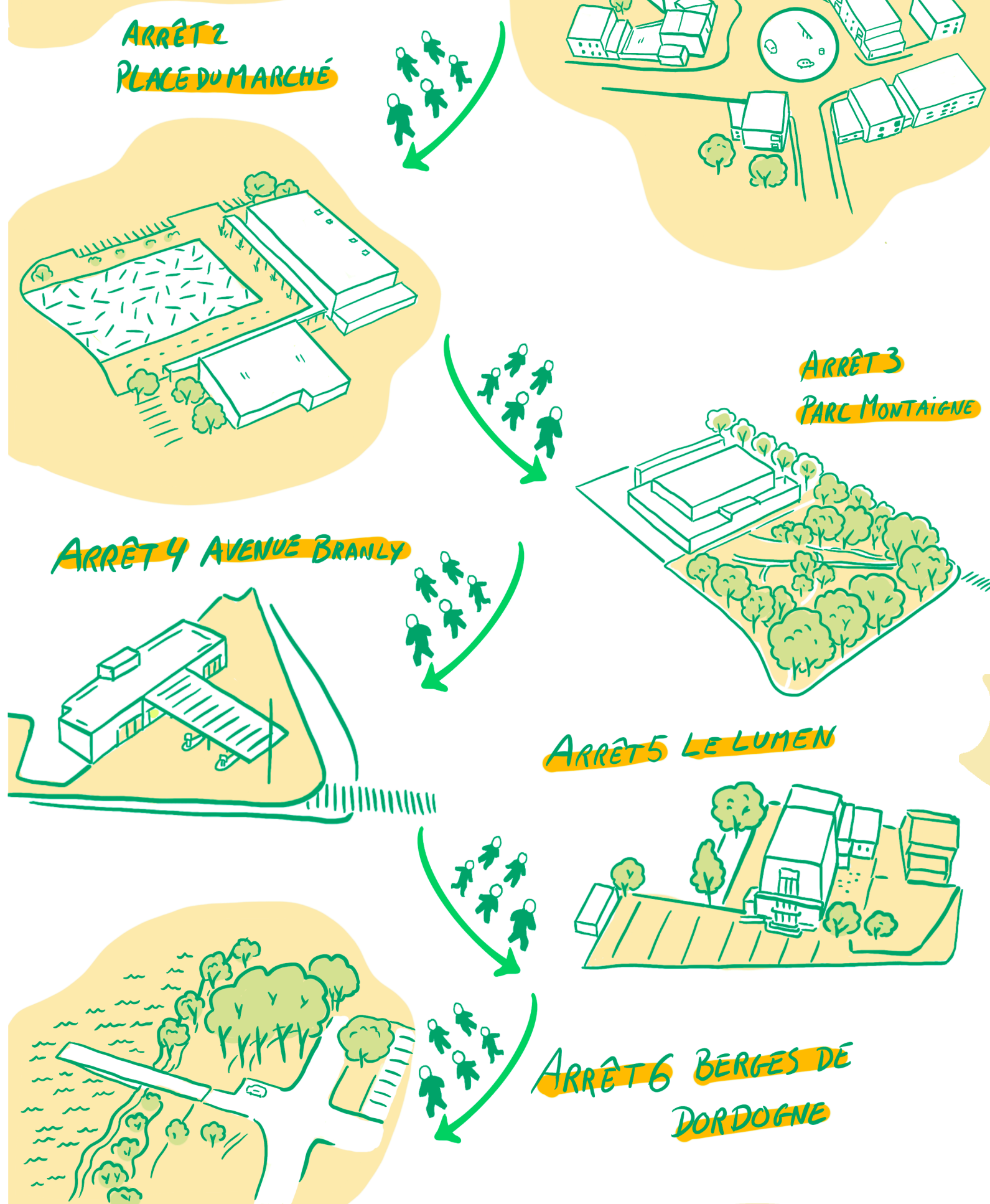




Les dispositifs de concertation mis en place

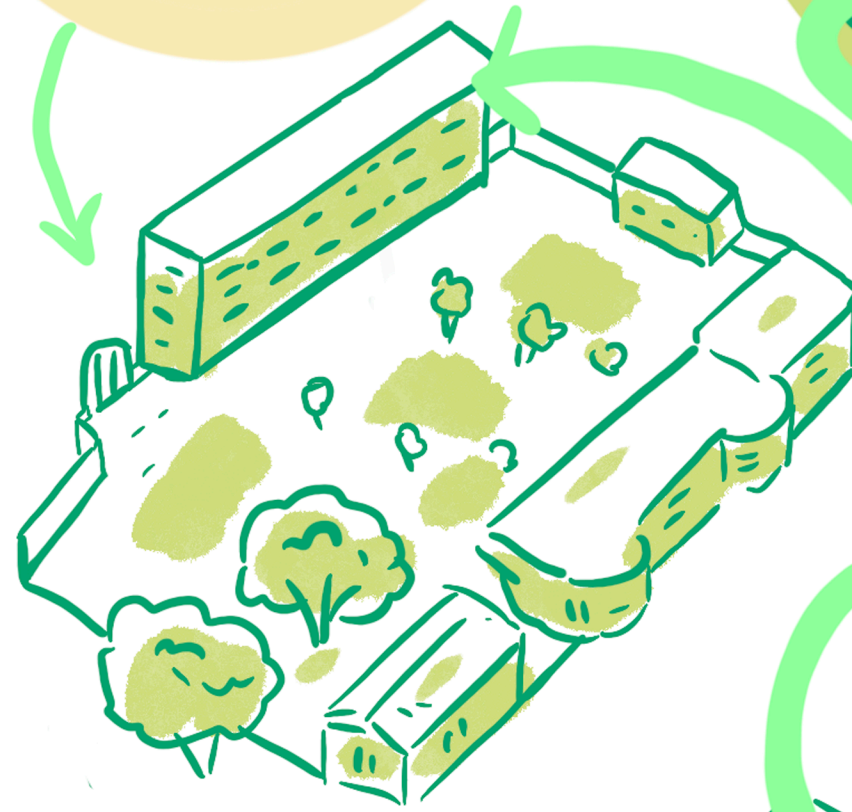
SYNTHÈSE POINTS QUI RESSORTENT DE LA DÉMARCHÉ

LA BALLADE URBAINE



MICRO-TROTTOIRS

GROUPE SCOLAIRE



PLACE DU MARCHÉ

CASINO

DISTRIBUTEUR

La géographie et la nature source d'identité

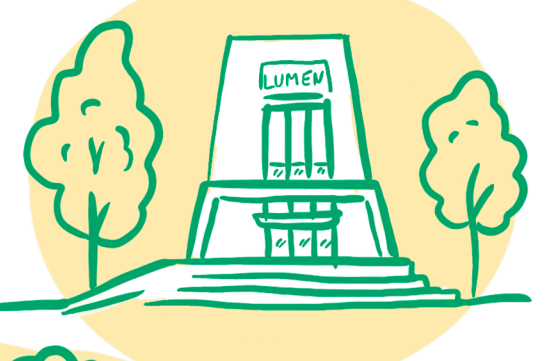
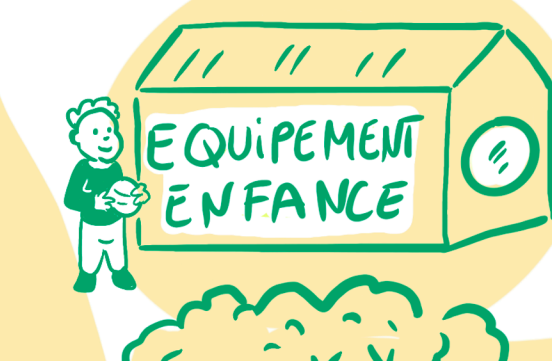
Bourg-Archipel
Un centre ville peu lisible et vécu comme une constellation

Un bourg qui tourne le dos au fleuve

Avant tout
Un besoin en équipements?

LEVIERS:

- Développer les commerces
- Développer les équipements autour de l'ancienne
- Reinvestir le LUMEN
- Se réapproprier les berges



TÉMOIGNAGE AMBÉSIEEN

On l'appelait "le Marché" à cause des lots gélés. C'était moderne. C'était bien avant qu'il n'y ait des parkings. Aujourd'hui c'est plus minéral.

Rue Guadet

Plus d'arbres ce serait bien mais pas au milieu de la place! On en a besoin pour les déplacements. Peut être végétaliser autour?

Place du Marché

Un restaurant ce serait bien sur le bord de l'eau.

Parc Montaigne

Ici, c'est le seul espace végétalisé du centre-ville.

Parc Montaigne

Il faut garder l'aspect cinématographique. Il y a des associations qui peuvent l'utiliser.

LUMEN

Il manque des spécialistes en santé.

On se déplace à pied pour aller à l'école. Pour aller à Bordeaux, le bus ou la voiture.

le centre ville c'est autour du marché.

On se déplace essentiellement en voiture.

Quand j'étais enfant il y avait plein de choses. C'est moins vivant aujourd'hui.

Je suis revenue à Ambès pour avoir de la place au détriment des activités culturelles.

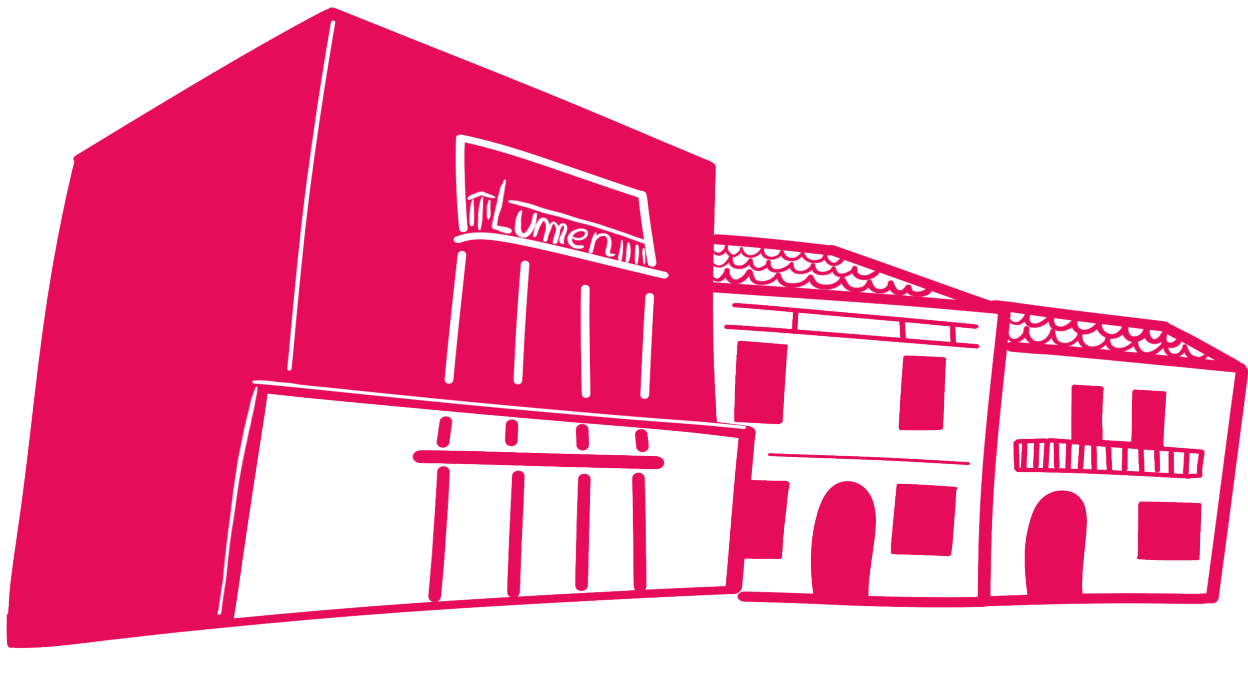
J'utilise essentiellement les commerces locaux. Ce qui est dommage c'est qu'il n'y a plus de poste.

Il manque de vert au centre ville. Il faudrait plus de végétation.

C'est dommage de ne pas pouvoir faire les courses d'Ambès à pied. Le côté piéton sur les berges extérieurs pourrait être amélioré!

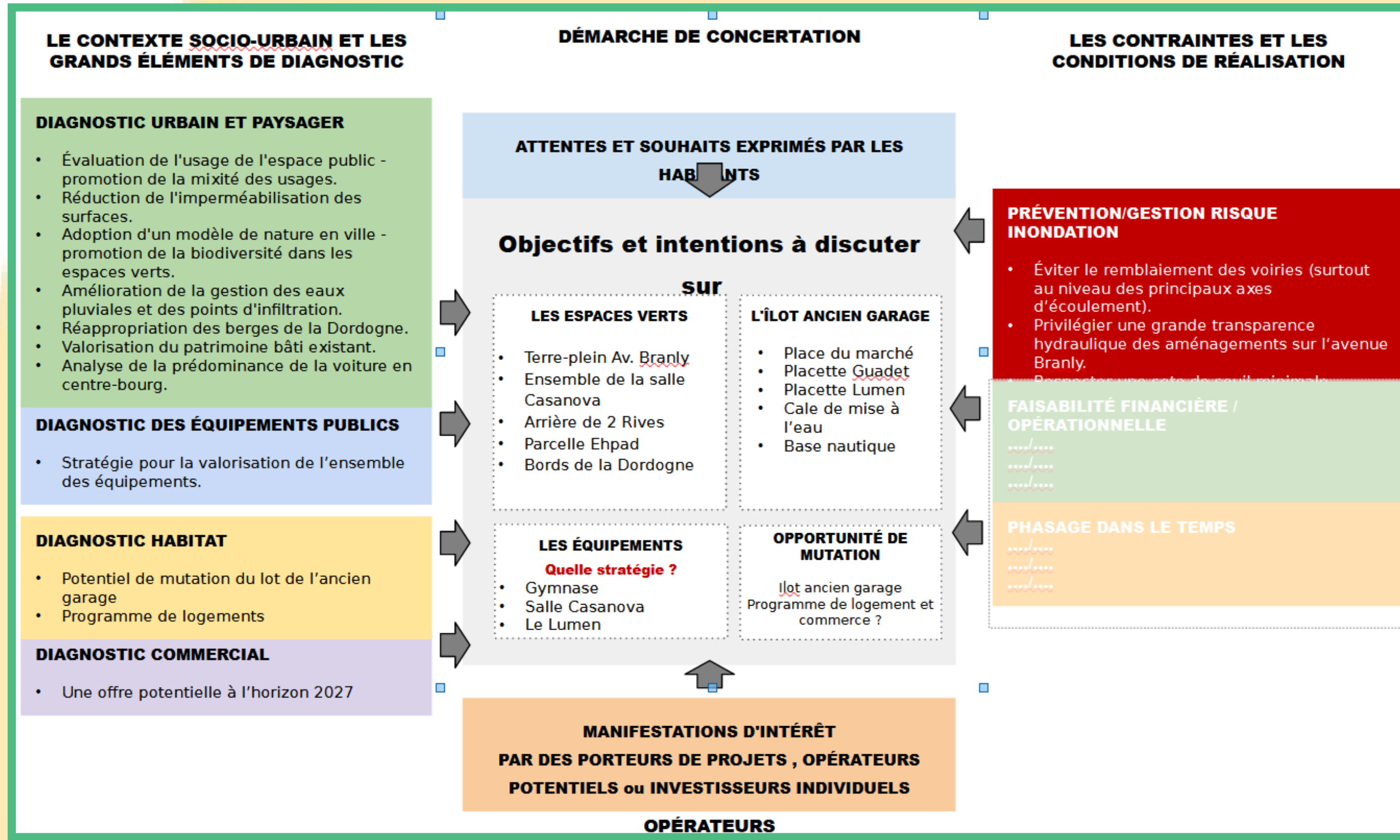
Pour les loisirs on va au parc de Cantefrêne. Mais on dépend beaucoup de Bordeaux.

Ici c'est un village.



Diagnostic urbain

Rappel des enjeux



Synthèse des espaces publics

Répartition des surfaces

Surfaces minérales 21 800 m²
 Surfaces végétalisées 12 500 m²
 Surface parking 2 000 m²

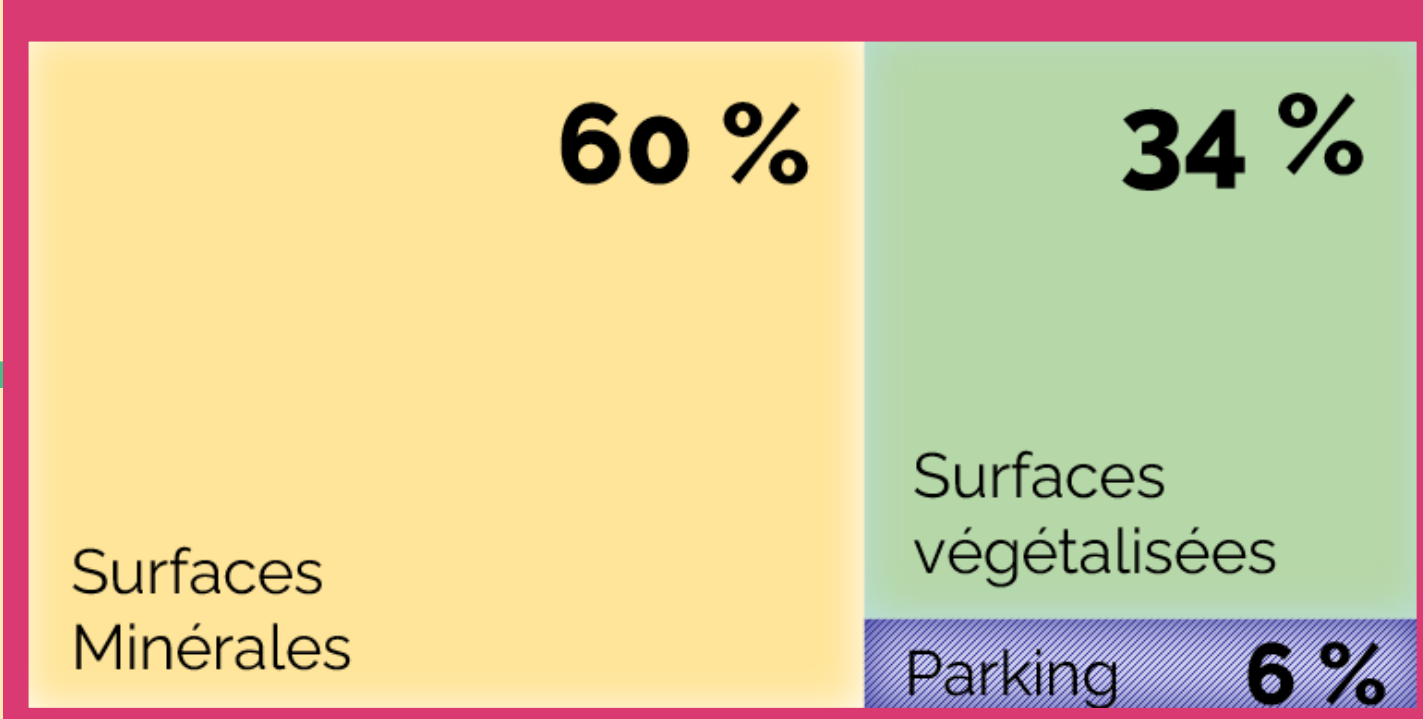
Situation initiale (hors voirie)

Les surfaces sont principalement minérales, avec une forte imperméabilité. Les espaces dédiés au stationnement restent majoritairement minéraux.

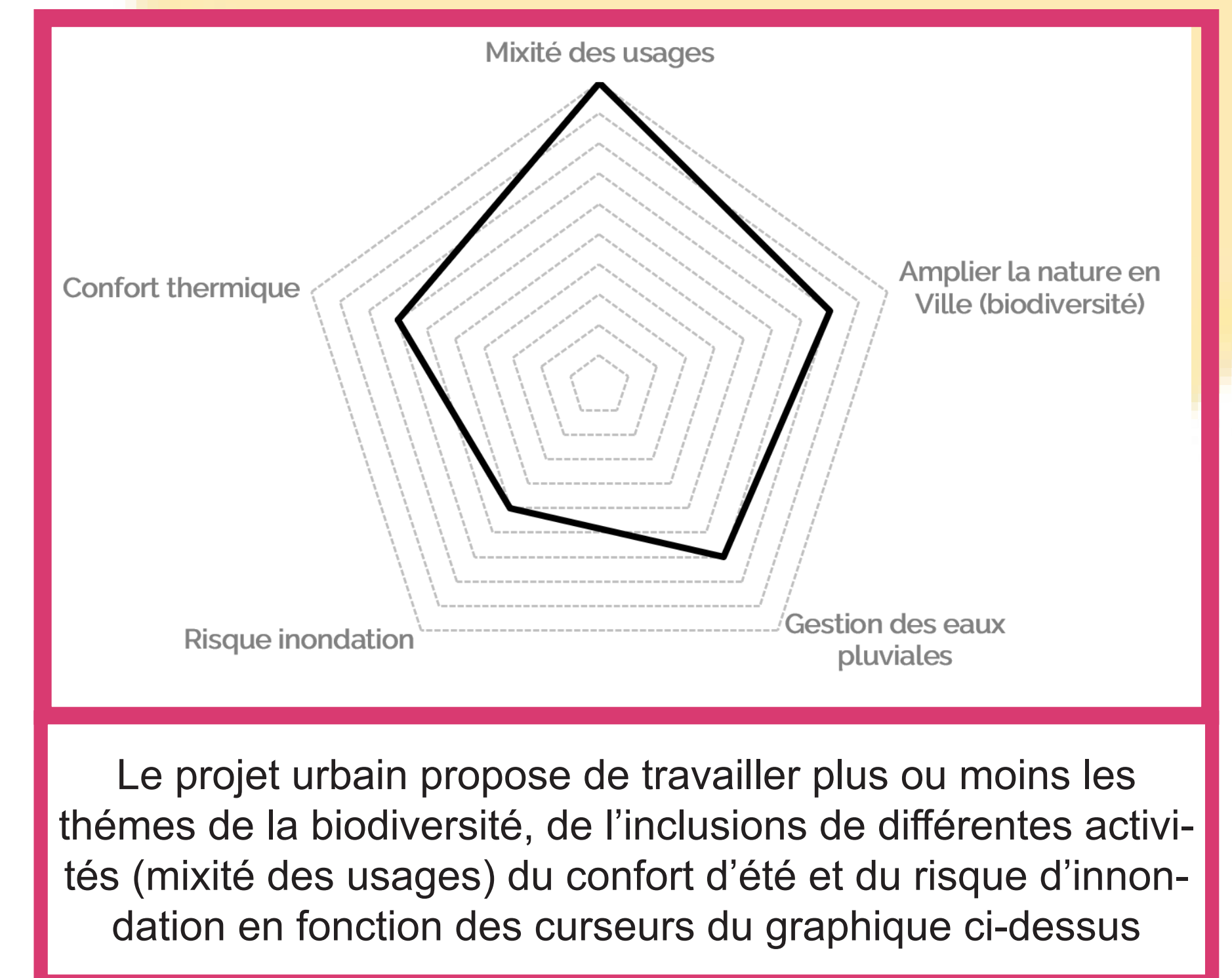
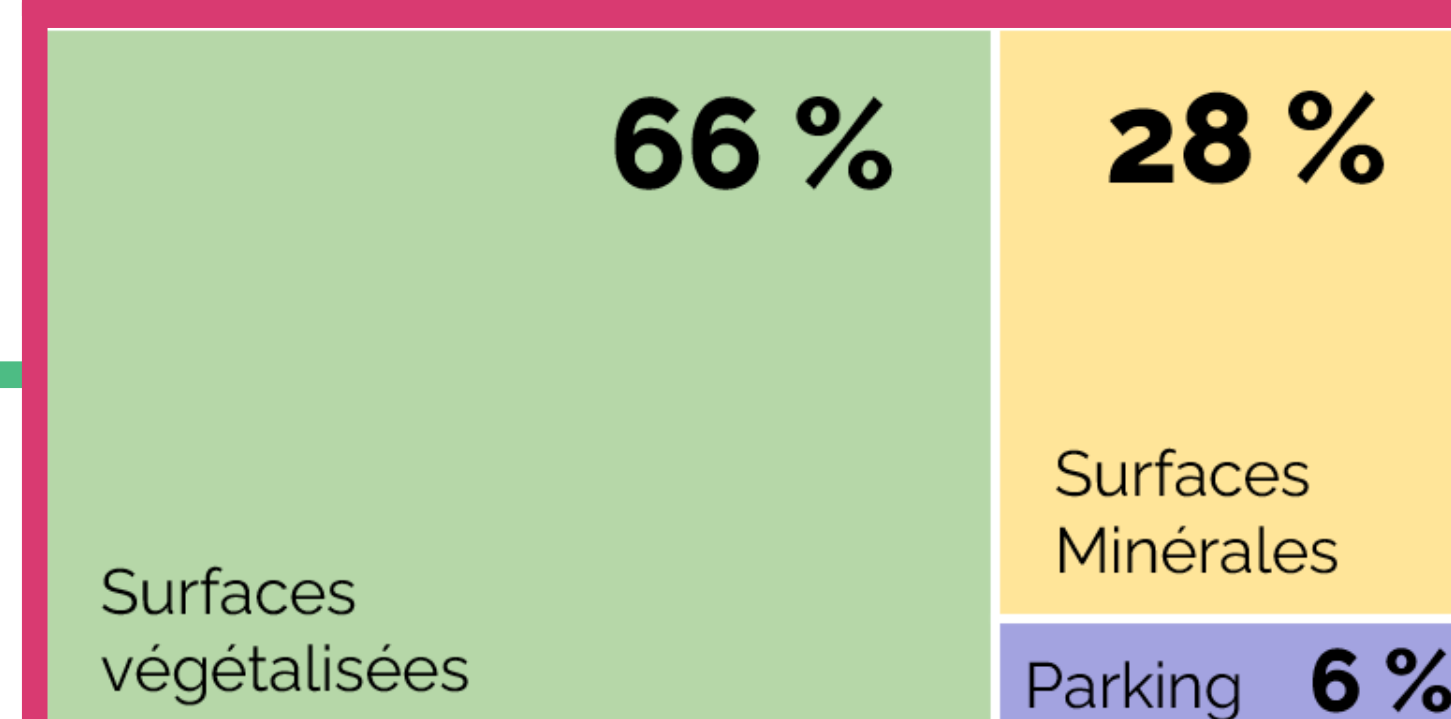
Scénario envisagé (hors voirie)

L'idée est de favoriser les espaces de convivialité, de rencontres, mais aussi des lieux ludiques et de partage en associant ces espaces à la végétation (pour le confort thermique, la gestion des eaux et la biodiversité). Les surfaces dédiées au stationnement évoluent vers une dominante végétale de 50% sans pour autant réduire la capacité d'accueil.

Situation initiale de la commune concernant la répartition des types de surface et d'usages de ses espaces publics



Scénario envisagé pour travailler l'identité de la commune concernant la répartition des types de surface et d'usages de ses espaces publics



Les espaces publics

L'espace public est au cœur de la réflexion sur l'avenir du centre-bourg.

Ces espaces jouent un rôle d'articulation essentiel dans le fonctionnement du périmètre, assurant la liaison entre les équipements publics et les autres éléments de la structure urbaine.

Ces espaces structurants représentent environ 21 836 m² de surfaces à dominante minérale.

Aujourd'hui, le centre-bourg compte plus de 12 500 m² d'espaces verts, ce qui représente des surfaces perméables. Cependant, ces espaces bénéficient d'un traitement paysager limité et dépourvu d'usages définis.

Ils constituent également une opportunité pour renforcer les trames vertes théoriques et ainsi créer de véritables réservoirs de biodiversité urbaine.





Grandes orientations urbaines pour la revitalisation du centre-bourg

6 leviers d'action

Les leviers sont des possibilités d'actions sur le centre-bourg. Elles sont organisées par thématiques afin de proposer un plan d'action pour la revitalisation du centre-bourg.

Aujourd'hui, **le projet n'est pas défini et demande à être affiné et orienté**, c'est pour cela que les grandes orientations proposées par les urbanistes sont présentées aujourd'hui.

N'hésitez pas à vous exprimer sur les propositions via le stand «Porteur de parole» afin de relever les manques et ce qui vous plaît dans les orientations.

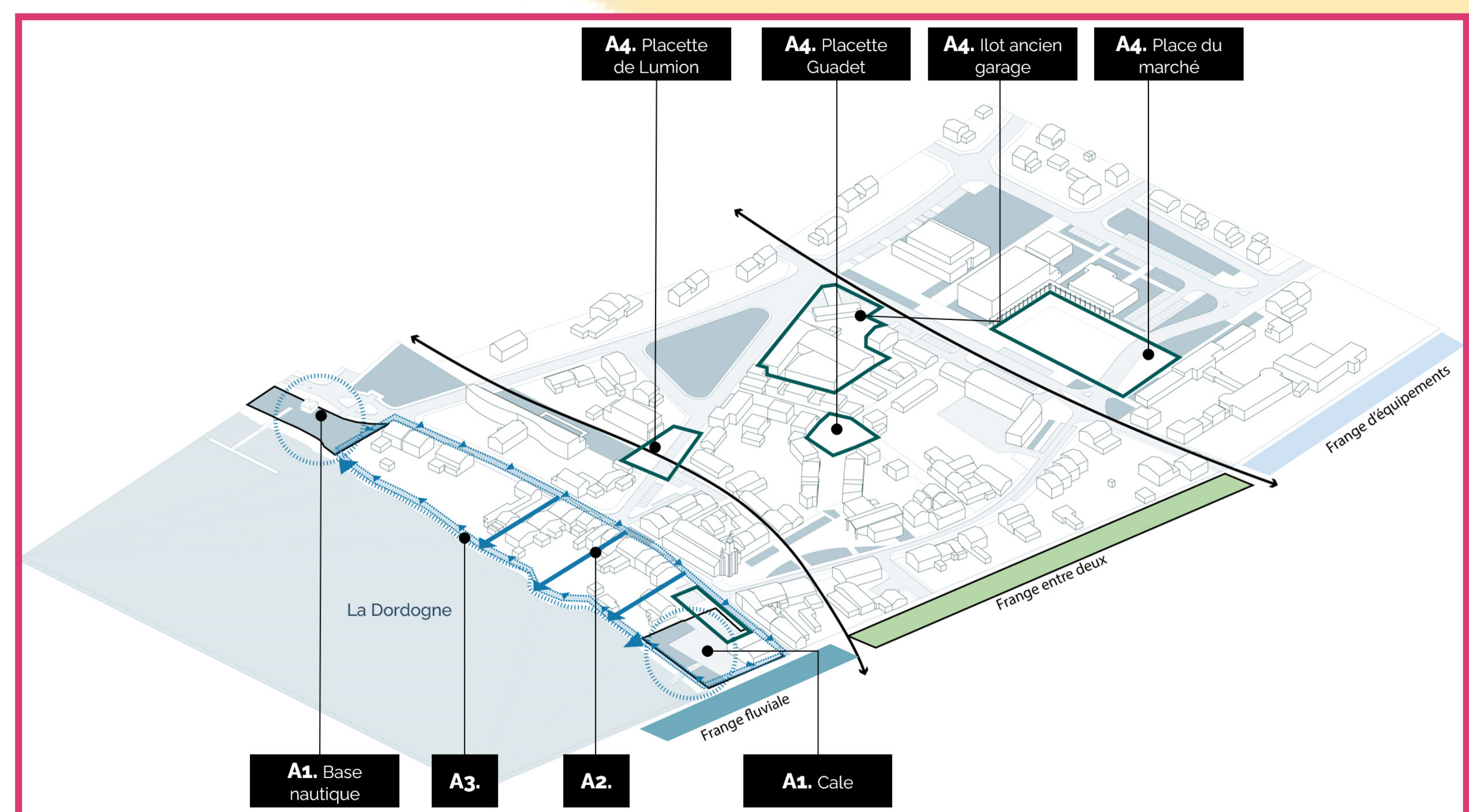
LEVIER A – RENFORCER LA RELATION AVEC LE FLEUVE ET LE CENTRE-BOURG

A1. Requalifier les points de contact avec l'eau en diversifiant l'offre d'usages.

A2. Rétablir les connexions entre la Grande Rue et les berges du fleuve.

A3. Restaurer la continuité du bord de la Dordogne (boucle fluviale et patrimoine).

A4. Définir des identités urbaines pour chacune des 3 franges / recomposition urbaine.

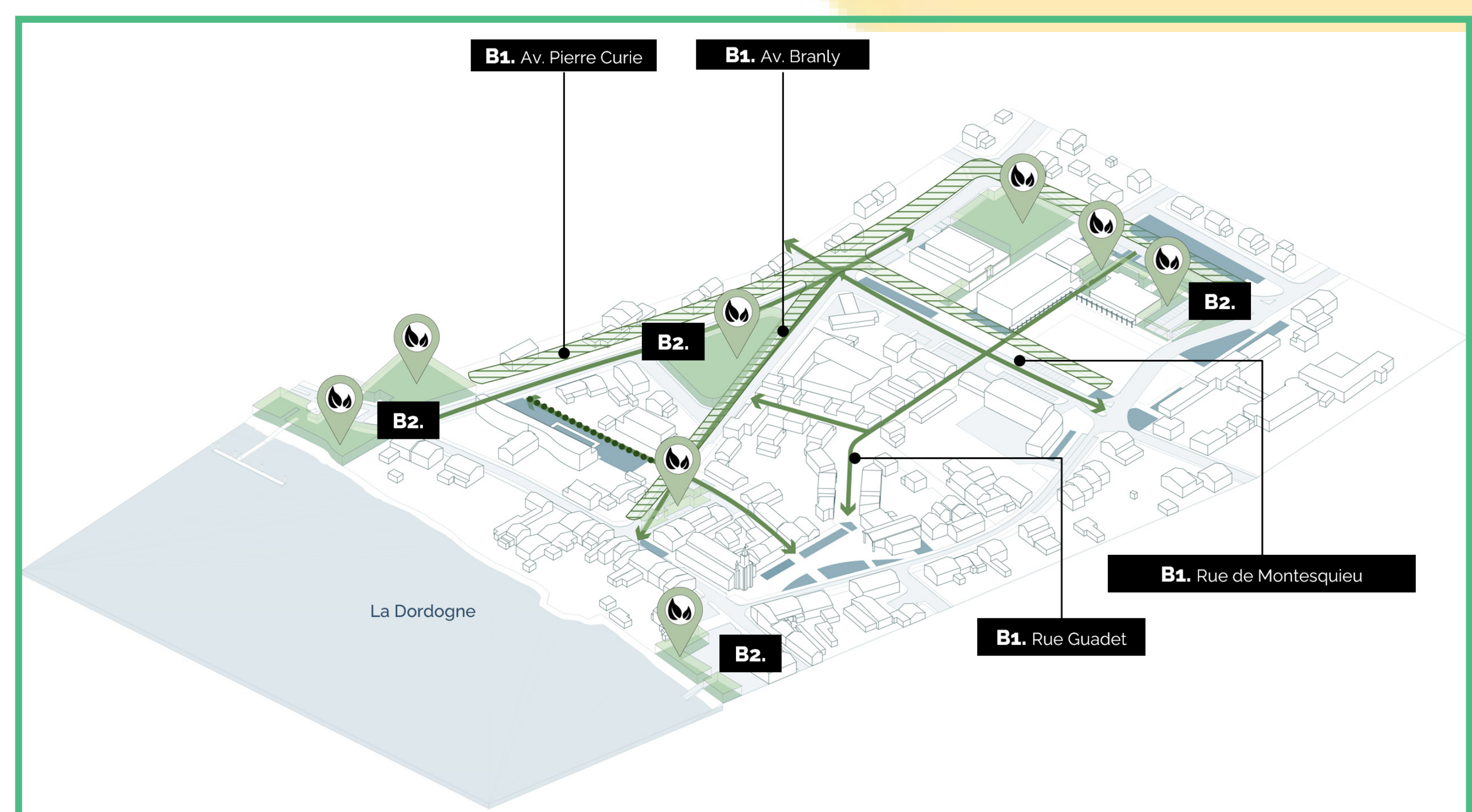


LEVIER B – METTRE EN PLACE UN MODÈLE DE COMPOSITION PAYSAGÈRE ADAPTÉ

B1. Requalifier les axes historiques du centre-bourg.

B2. Créer des zones de biodiversité en s'appuyant sur le réseau d'espaces verts (trames vertes théoriques).

B3. Définir un système d'usages pour ces espaces verts.

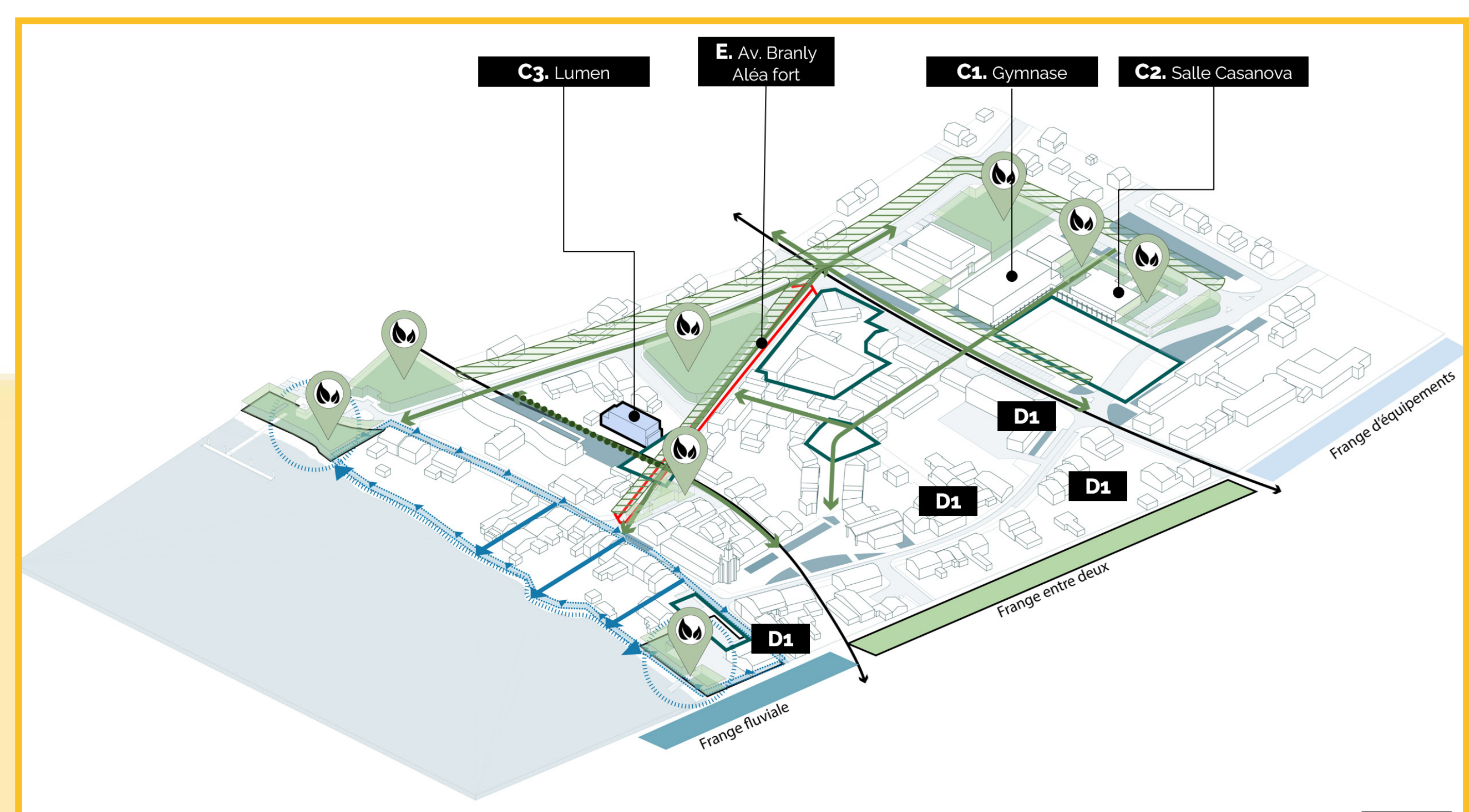


LEVIER C – DÉFINIR UNE STRATÉGIE POUR LA VALORISATION DES ÉQUIPEMENTS

C1. Gymnase et Dojo
C2. Salle Casanova
C3. Lumen

LEVIER D – ACCOMPAGNER LE DÉVELOPPEMENT DE L'OFFRE COMMERCIALE

D1. Soutenir les commerces existants.
D2. Favoriser le déploiement des activités commerciales d'ici 2027.



LEVIER E – ADAPTER LES USAGES ET LES AMÉNAGEMENTS FACE AU RISQUE D'INONDATION