

PROJET URBAIN BEL AIR – VOLET AMENAGEMENT

Présentation des études préliminaires

20/06/2024

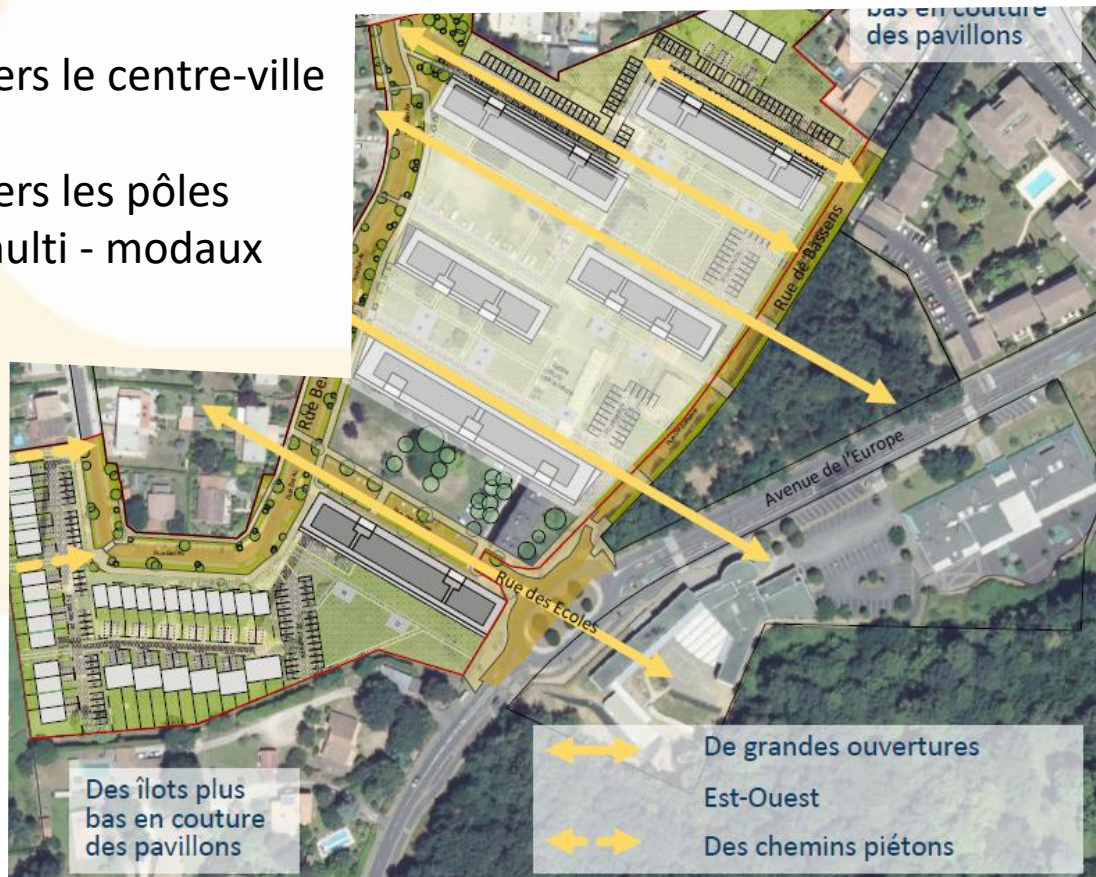
Rappel des objectifs et enjeux

Accompagner les mutations de la cité Bel Air par un projet d'espace public ambitieux



Ouvrir et désenclaver le quartier vers les points d'intérêts

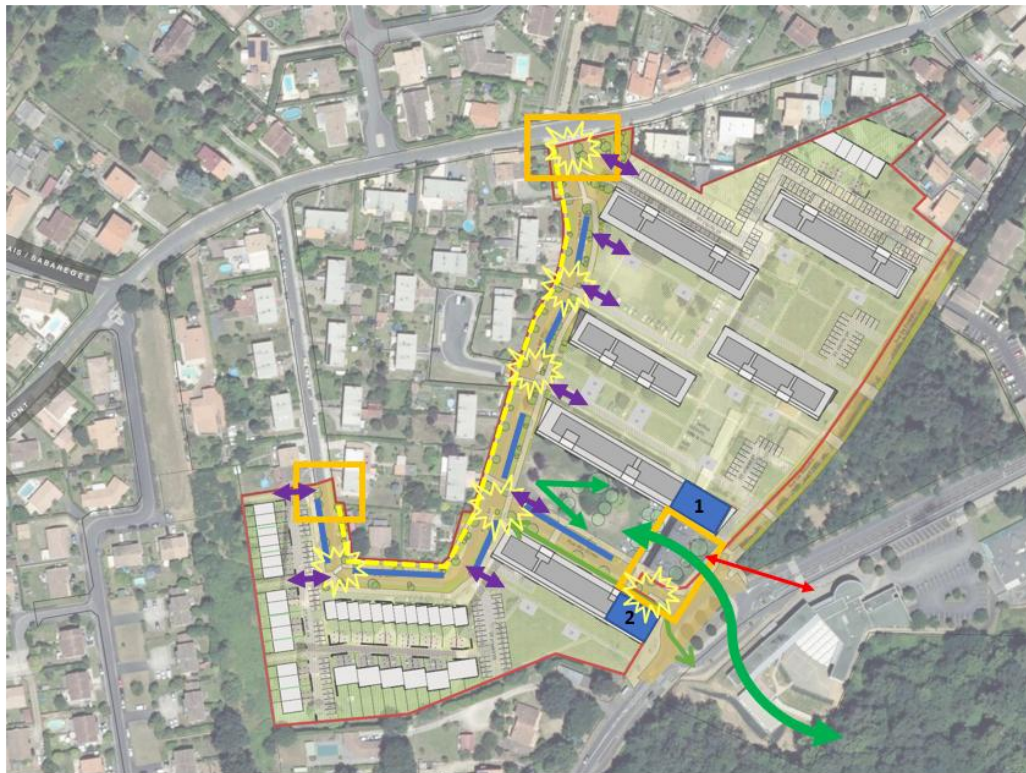
- Vers le centre-ville
- Vers les pôles multi - modaux



- Vers les équipements publics

Etude préliminaire - Avenue de Bel Air

Les enjeux à l'échelle du quartier



↔ Cheminement cyclable à sécuriser pour se relier à la piste existante

--- Trottoir à conserver

— Stationnement à prévoir (environ 80 places)

✱ Traversée piétonne à sécuriser

➔ Vue sur le boisement et le groupe scolaire à valoriser

↔ Connexion entre le groupe scolaire et la résidence à valoriser et sécuriser

➔ Créer une accroche entre le boisement et le parc

↔ Lien paysager à établir entre la voie et la résidence

□ Entrées de la résidence à identifier

Globalement: Proposer un embellissement paysager pour réduire l'aspect très minérale de la rue et favoriser l'intégration de l'aménagement dans son contexte.

Deux propositions spatialisées : option 1



- Mise à sens unique de l'avenue Bel Air permettant :

- De répondre à la demande de stationnement public tout en limitant les vitesses ;
- D'offrir un large espace végétalisé pour les modes doux vers le parc et les écoles, en cohérence avec le projet urbain et la station BEX ;
- Des espaces moins minéraux et un projet plus frugal en investissement, un bilan d'artificialisation très favorable (+ 2000m² rendus perméables) ;
- Maintien de l'avenue de l'Europe à deux sens ;
- De nouvelles habitudes à prendre pour les riverains.

Deux propositions spatialisées : option 2



- **Maintien de l'emprise Est de l'avenue Bel Air à double sens permettant :**

De répondre à la demande de stationnement public ;

Liberté des choix de dessertes pour les nouveaux habitants ;

Bilan d'artificialisation légèrement favorable (+ 1 050m² rendus perméables) ;

Maintien de l'avenue de l'Europe à deux sens ;

Création de dispositif de limitation de la vitesse (coussins, ralentisseurs) ;

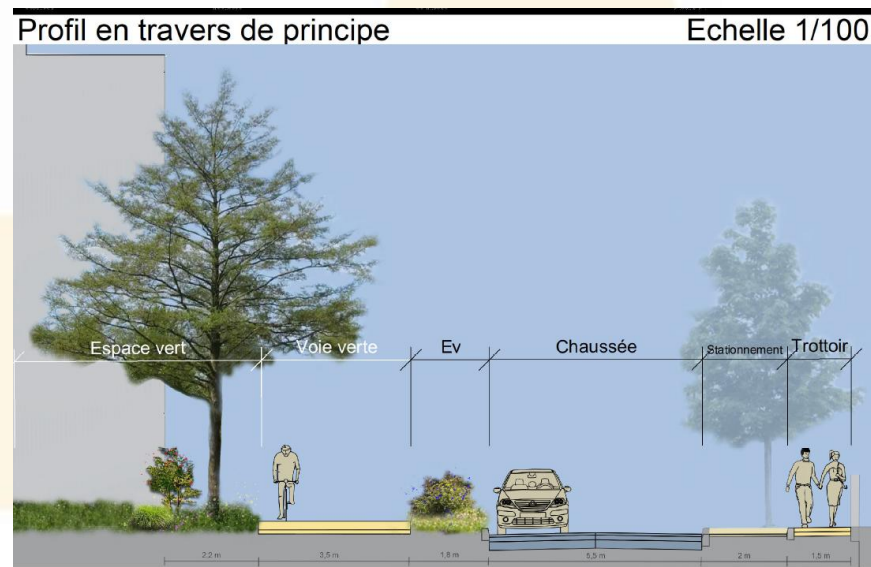
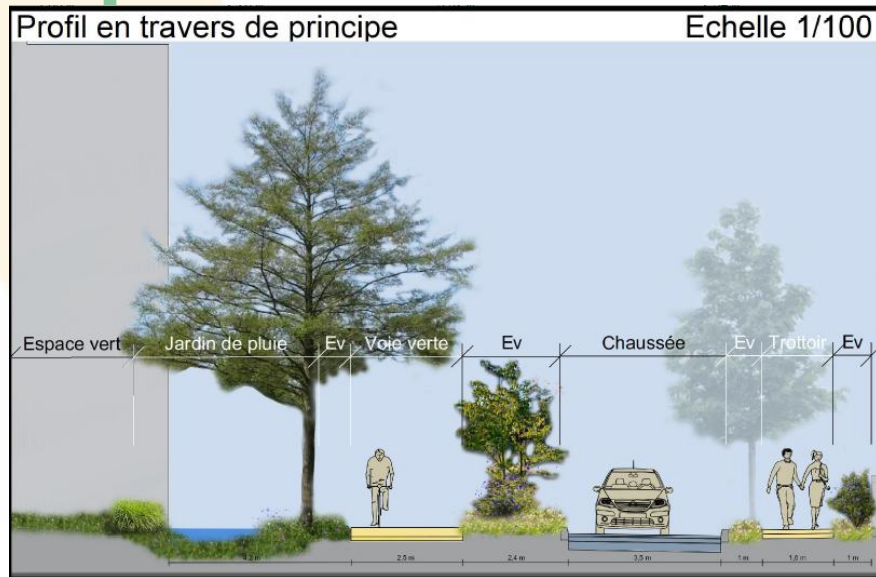
Volet paysager moins ambitieux ;

Coût supérieur.

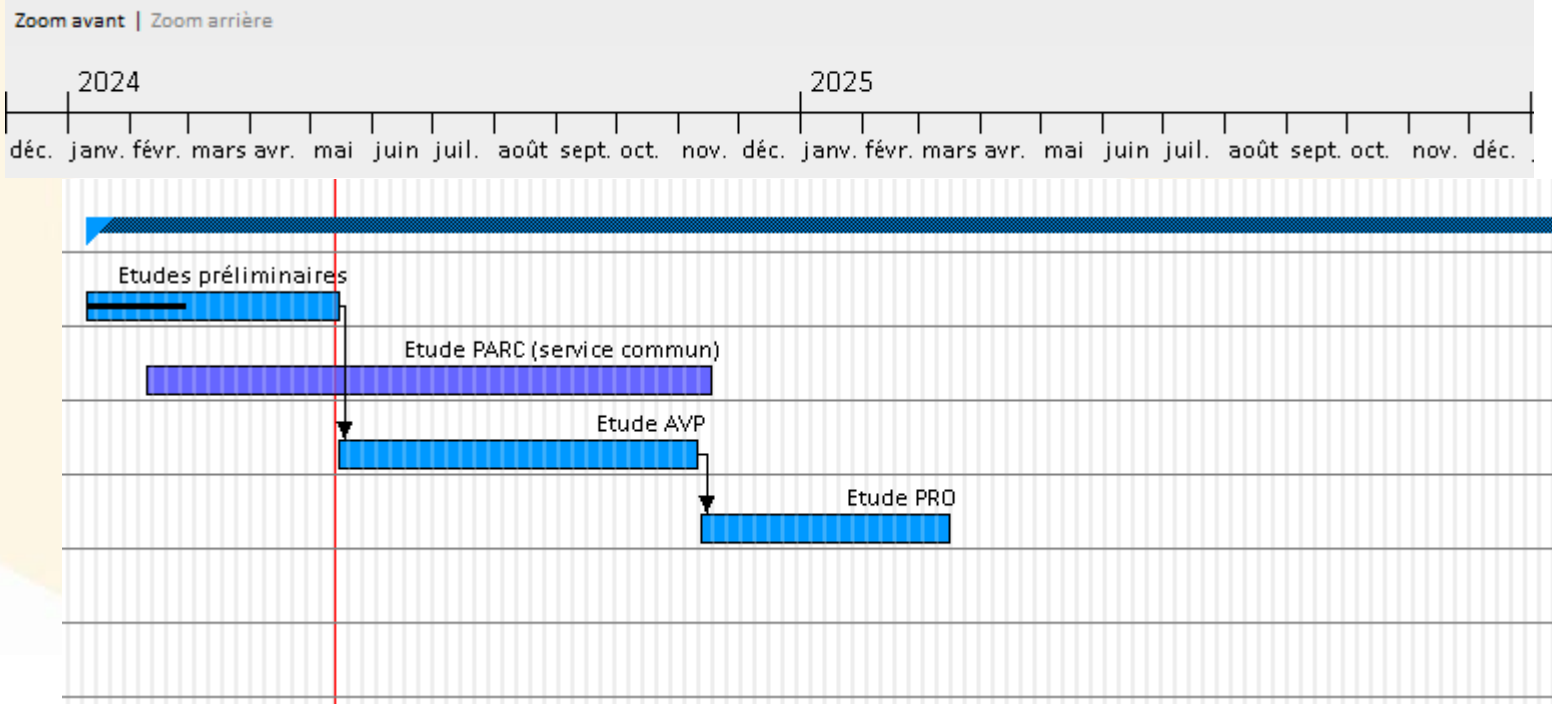
Deux propositions spatialisées : comparatifs

Option 1 : sens unique de toute l'avenue Bel Air

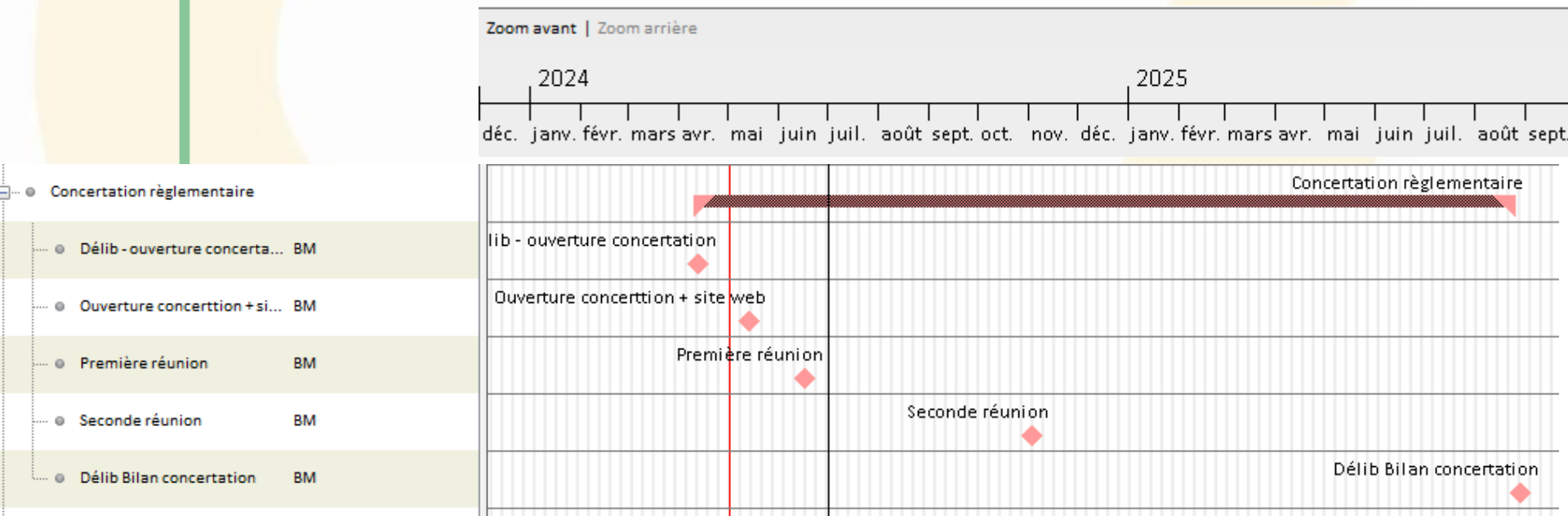
Option 2 : double sens de l'avenue Bel Air Est



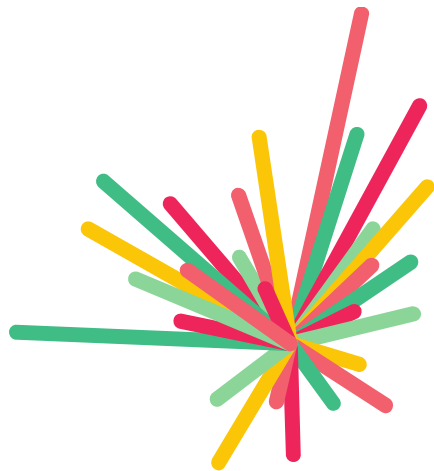
Planning espace public



Planning concertation réglementaire



Merci de votre attention



**BORDEAUX
MÉTROPOLÉ**