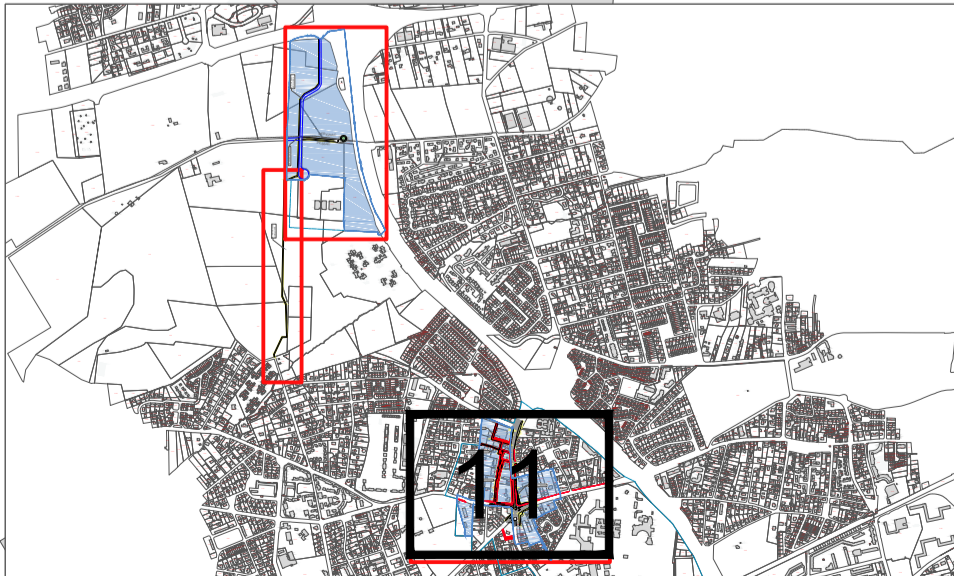
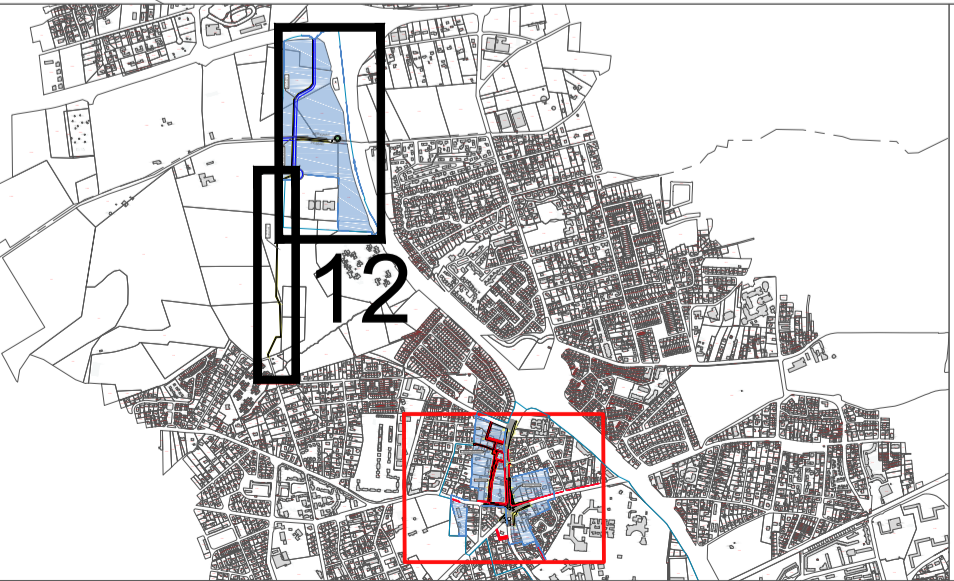


- Légende :
- Périmètre d'intervention
 - Sites de projet
 - Existant
 - Projet
 - Trottoir
 - Bande plantée
 - Piste cyclable
 - Voie
 - Voie verte
 - Arbre existant







DOSSIER D'ENQUETE RELATIF A LA DECLARATION D'UTILITE PUBLIQUE

Opération d'aménagement Bordeaux Inno Campus extra-rocade

HDZ Urbanistes
BASE Paysagistes
SUEZ Consulting
Transitec
Une Autre Ville
Agence ON

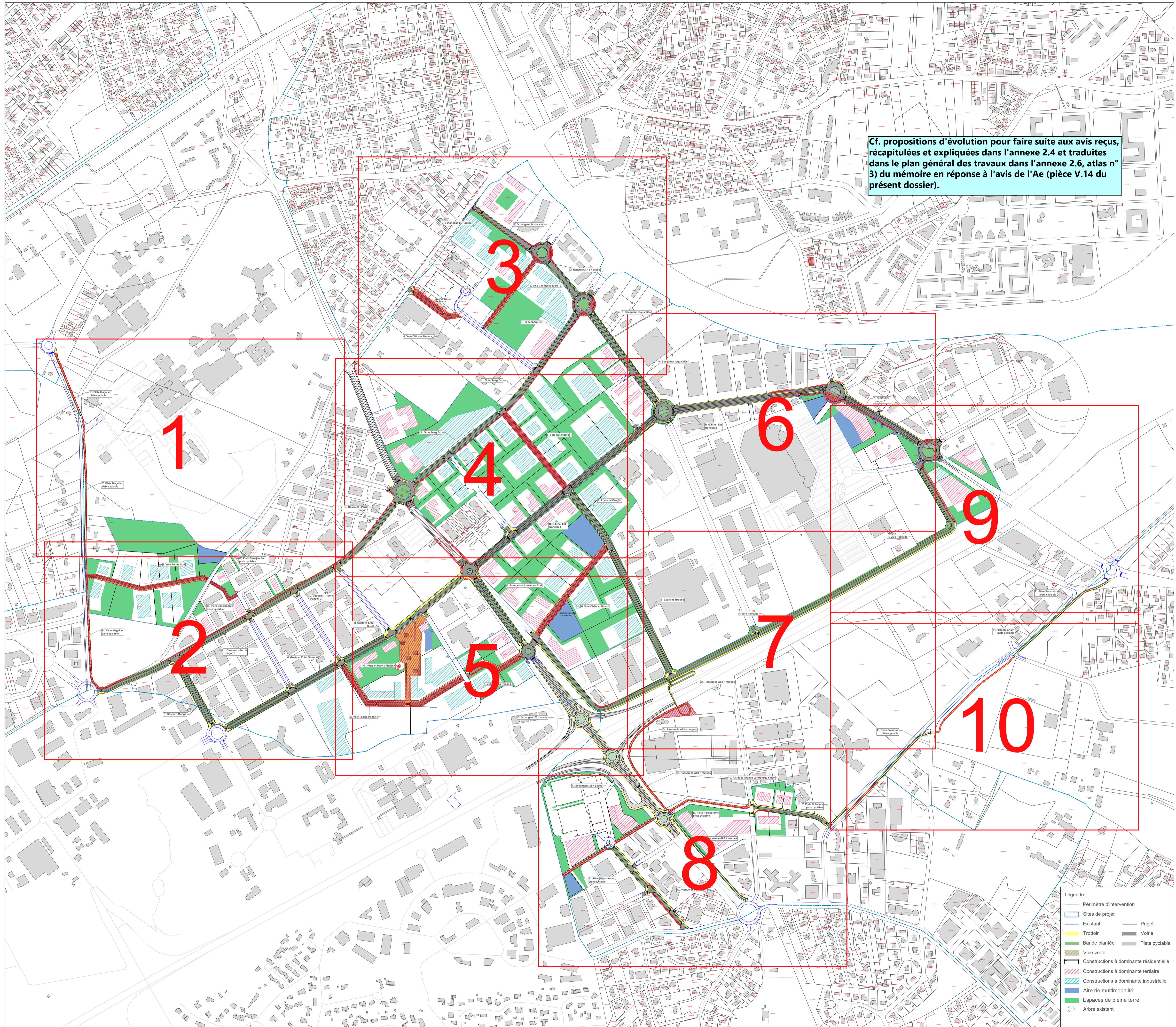
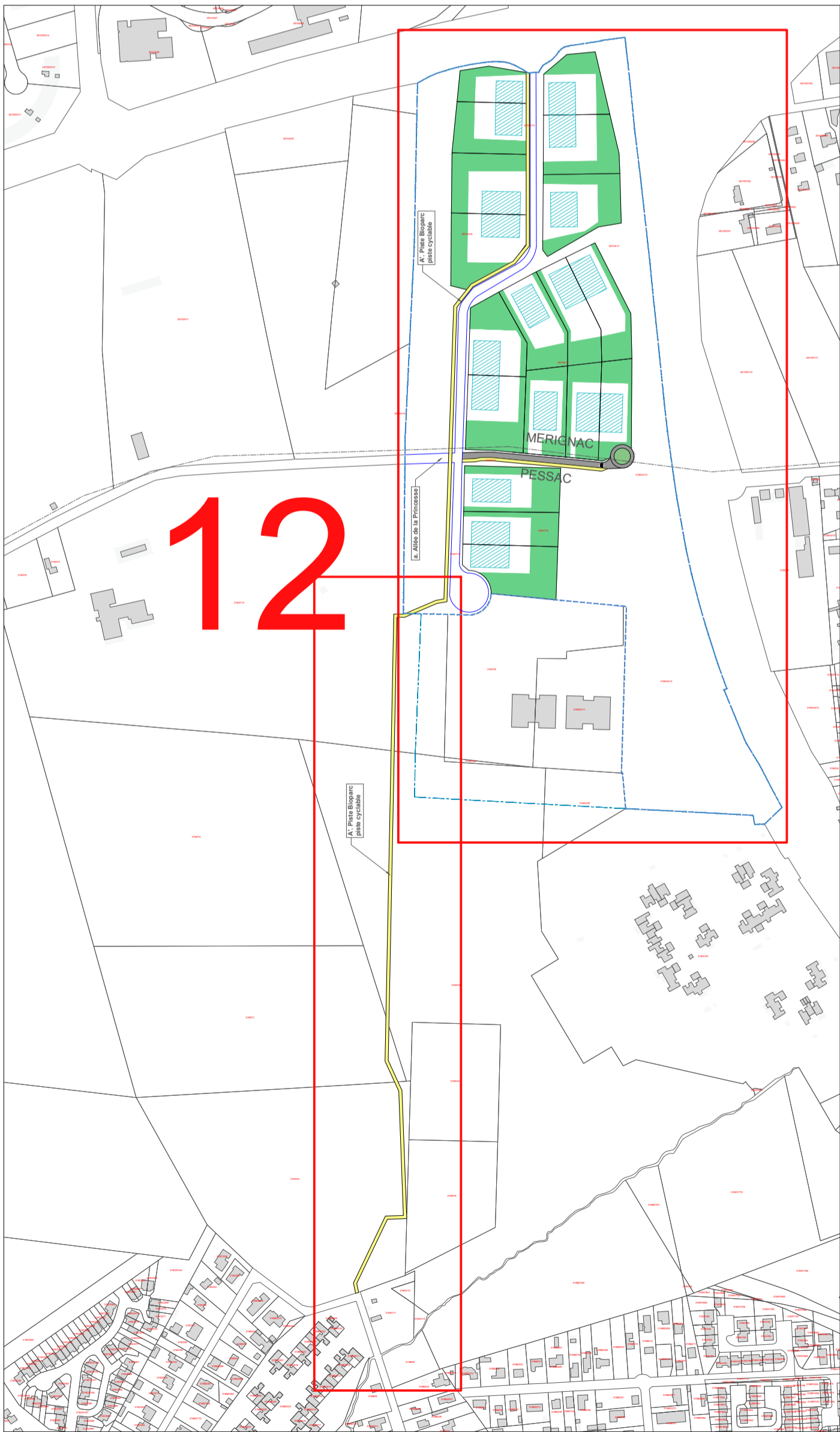
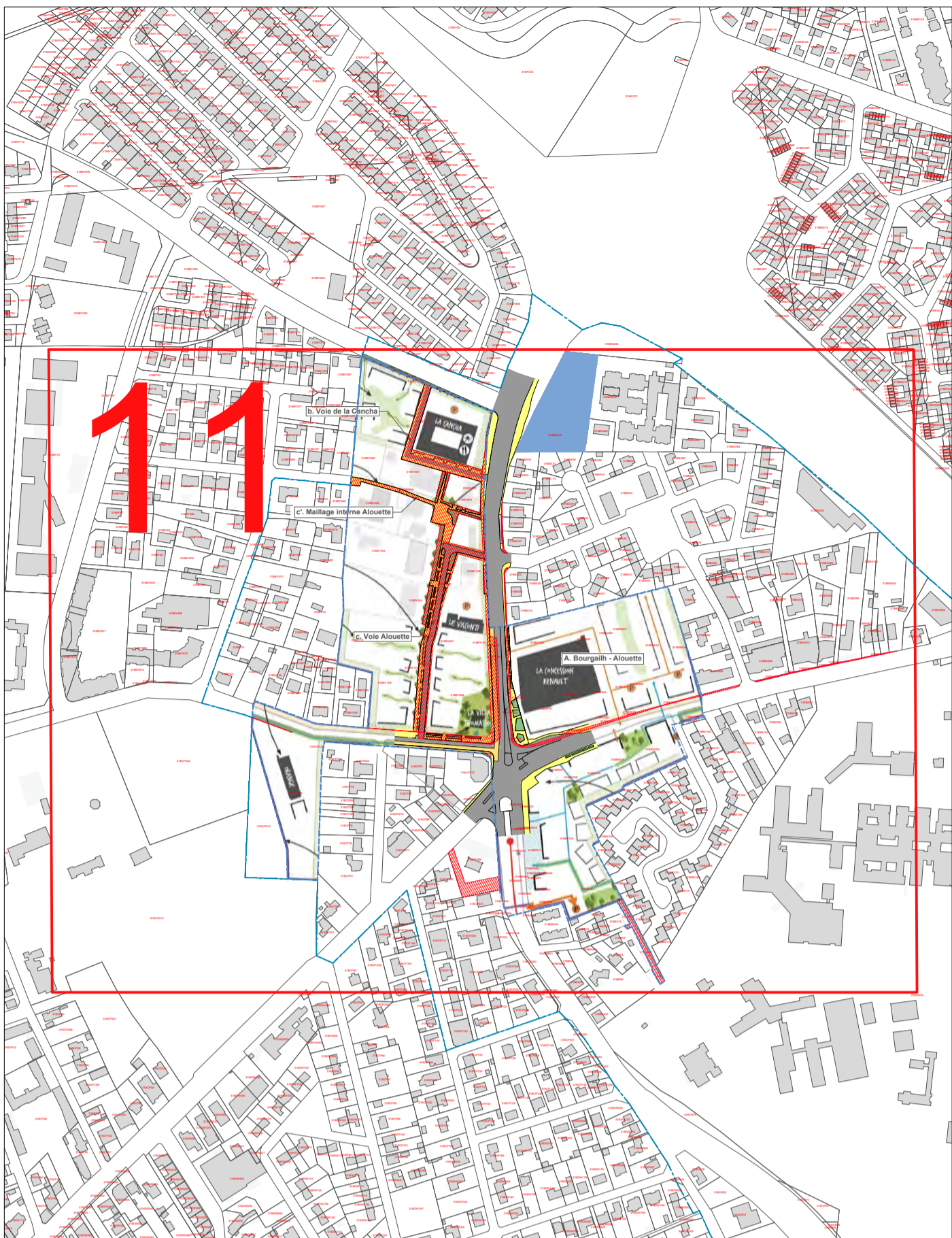
FORMAT
D'IMPRESSION : A1

Plan Général des Travaux (Equipements publics
et principes d'implantation des constructions)



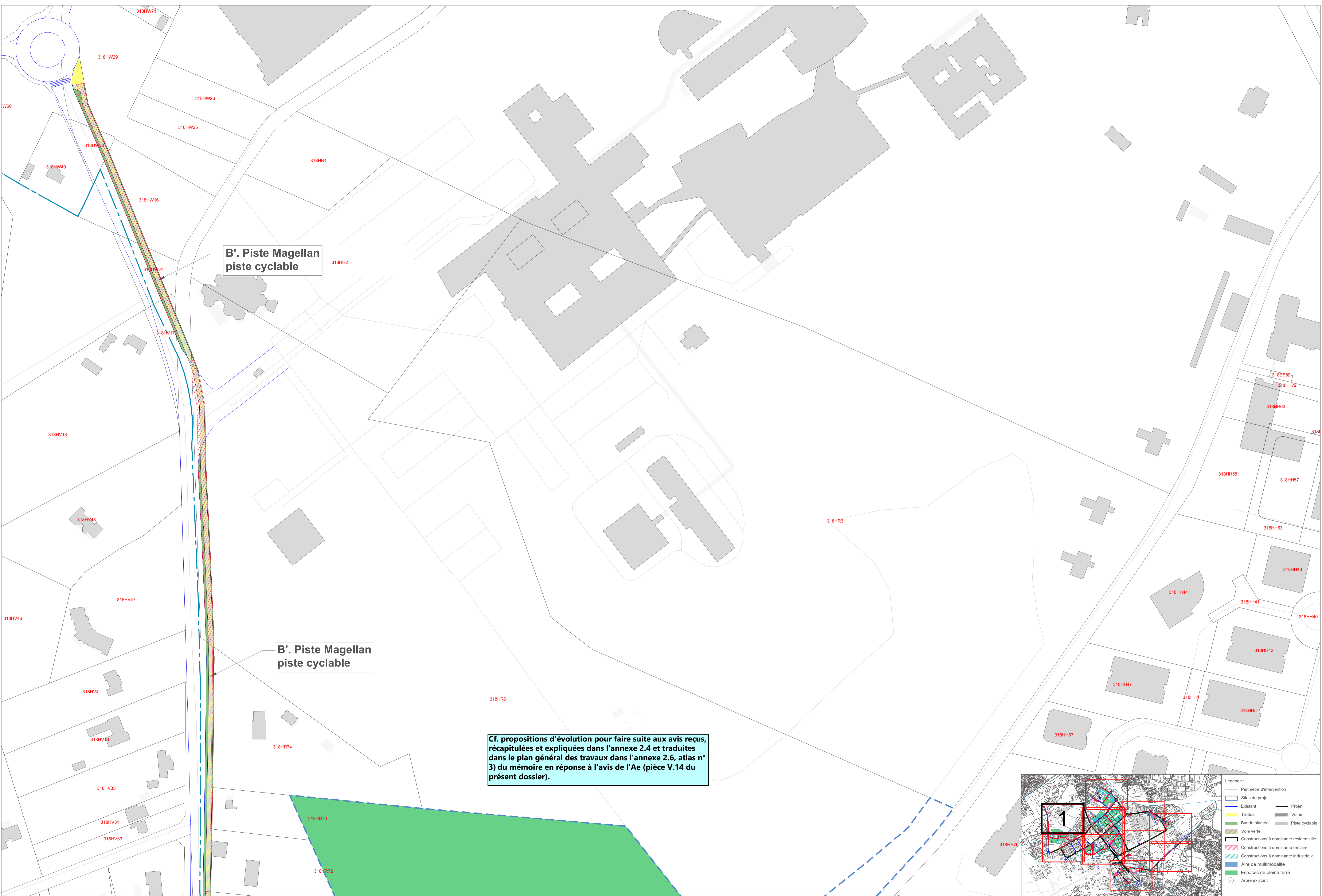
**Grand territoire
d'innovation**





Cf. propositions d'évolution pour faire suite aux avis reçus, récapitulées et expliquées dans l'annexe 2.4 et traduites dans le plan général des travaux dans l'annexe 2.6, atlas n° 3) du mémoire en réponse à l'avis de l'Ae (pièce V.14 du présent dossier).

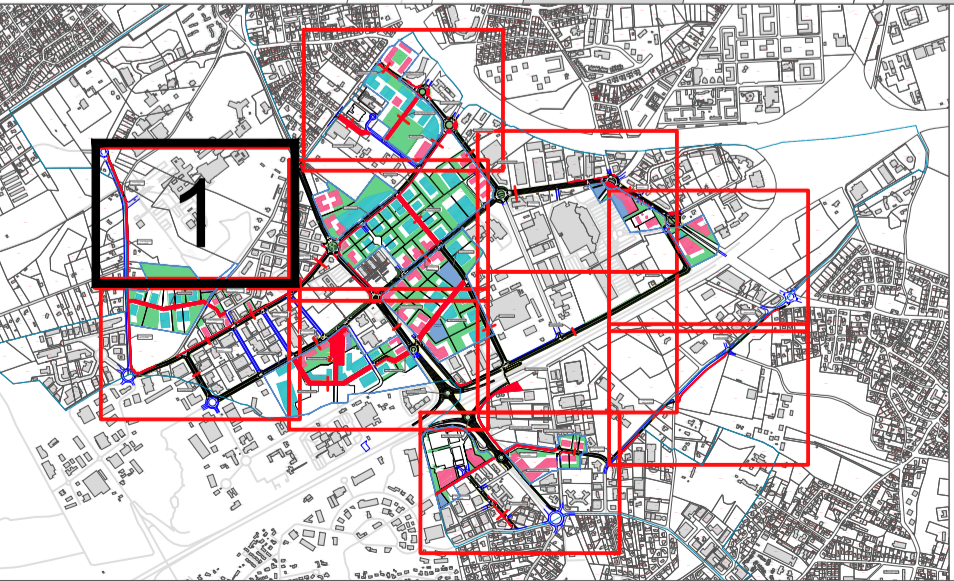
- Légende :
- Périmètre d'intervention
 - Sites de projet
 - Existant
 - Trottoir
 - Bande plantée
 - Voie verte
 - Constructions à dominante résidentielle
 - Constructions à dominante tertiaire
 - Constructions à dominante industrielle
 - Aire de multimodalité
 - Espaces de pleine terre
 - Arbre existant
 - Projet
 - Voie
 - Piste cyclable



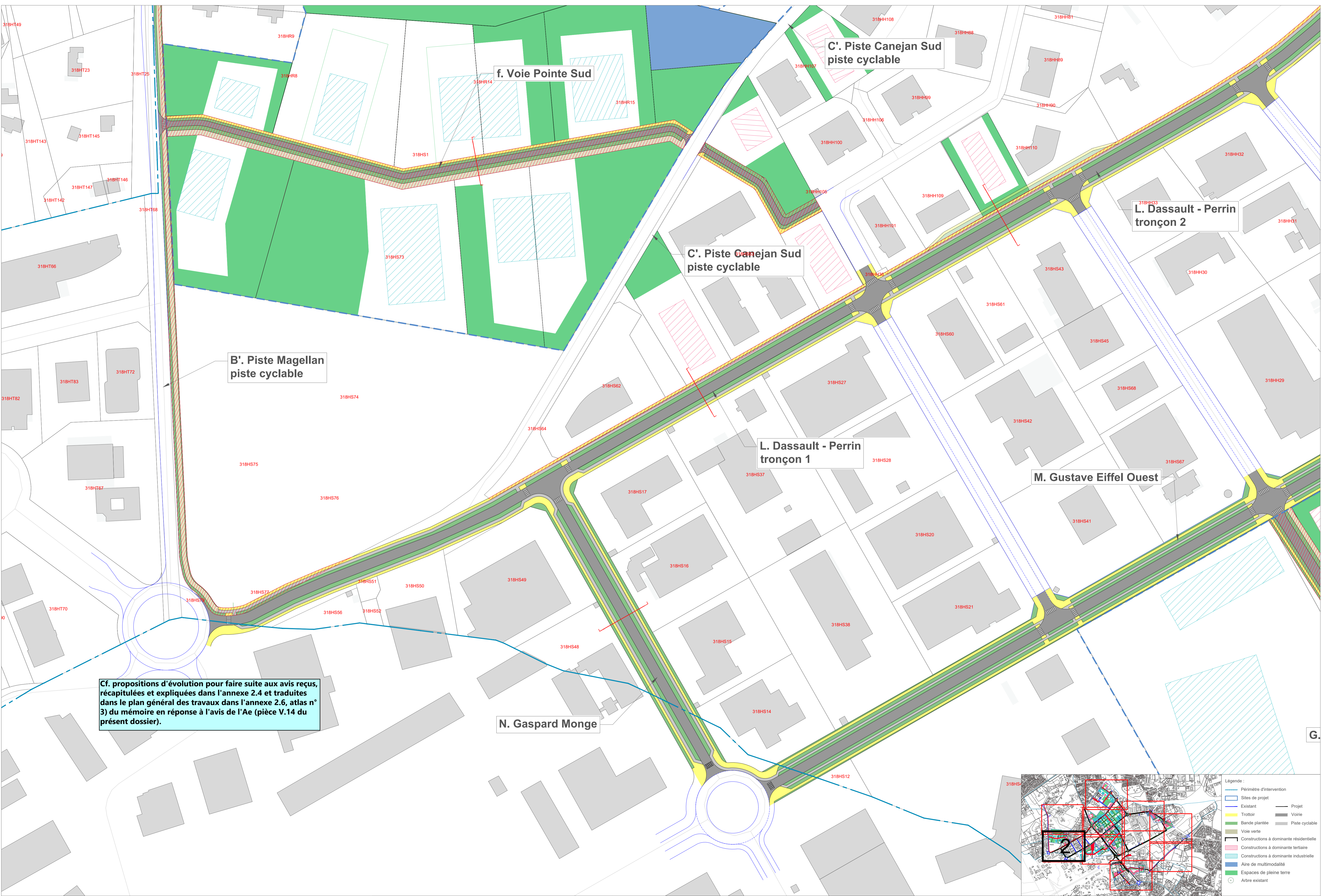
B'. Piste Magellan
piste cyclable

B'. Piste Magellan
piste cyclable

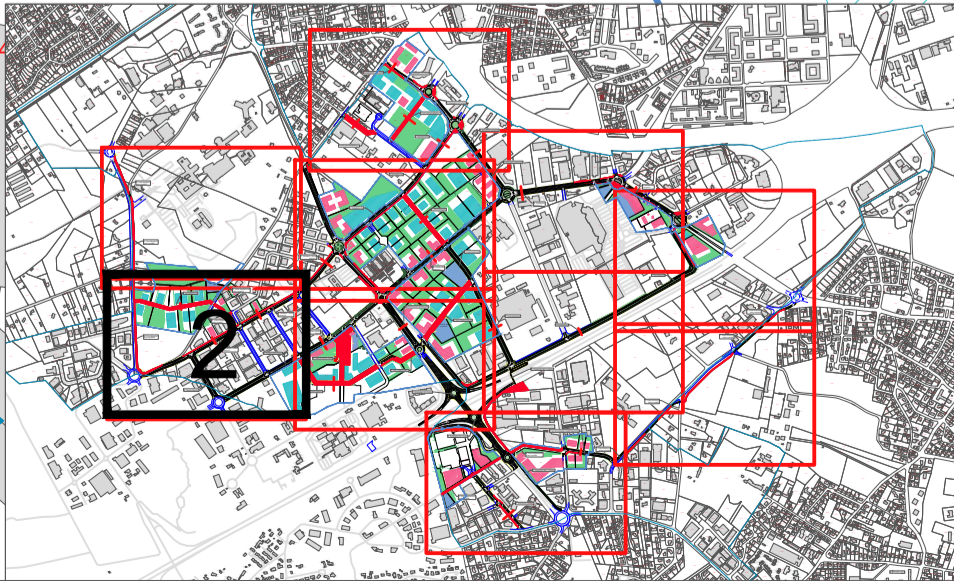
Cf. propositions d'évolution pour faire suite aux avis reçus, récapitulées et expliquées dans l'annexe 2.4 et traduites dans le plan général des travaux dans l'annexe 2.6, atlas n° 3) du mémoire en réponse à l'avis de l'Ae (pièce V.14 du présent dossier).



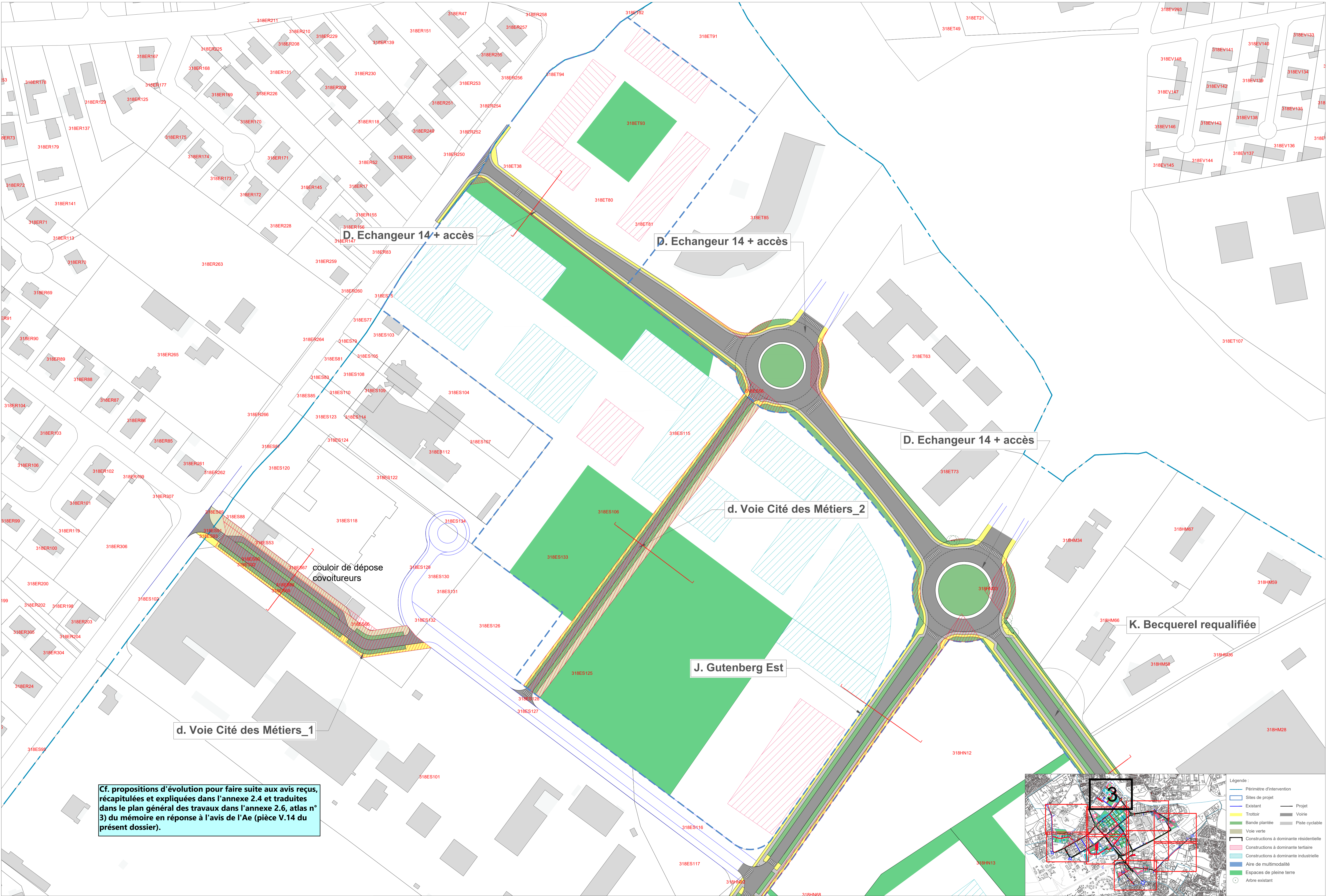
Légende :	
	Périmètre d'intervention
	Sites de projet
	Existant
	Trottoir
	Bande plantée
	Voie verte
	Constructions à dominante résidentielle
	Constructions à dominante tertiaire
	Constructions à dominante industrielle
	Aire de multimodalité
	Espaces de pleine terre
	Arbre existant
	Projet
	Voie
	Piste cyclable



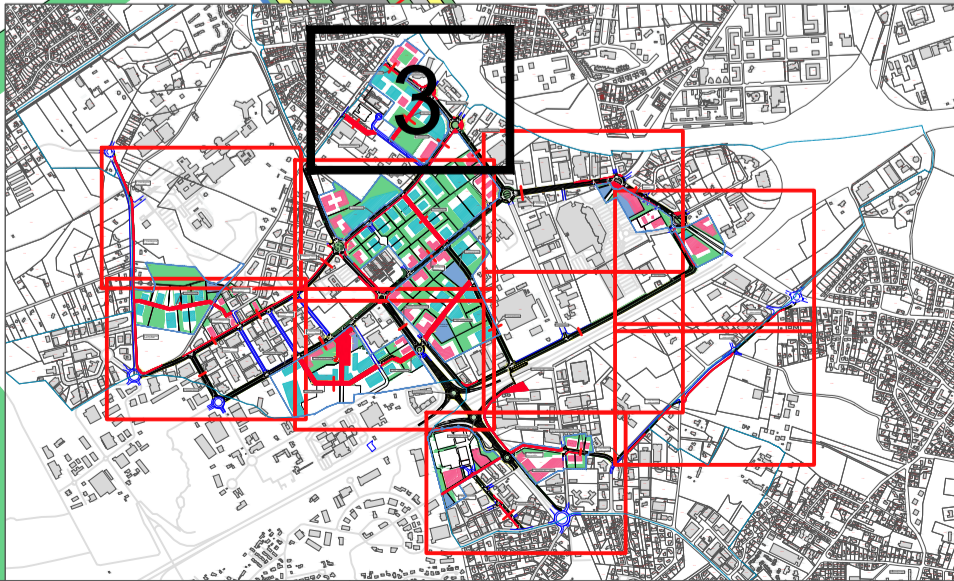
Cf. propositions d'évolution pour faire suite aux avis reçus, récapitulées et expliquées dans l'annexe 2.4 et traduites dans le plan général des travaux dans l'annexe 2.6, atlas n° 3) du mémoire en réponse à l'avis de l'Ae (pièce V.14 du présent dossier).



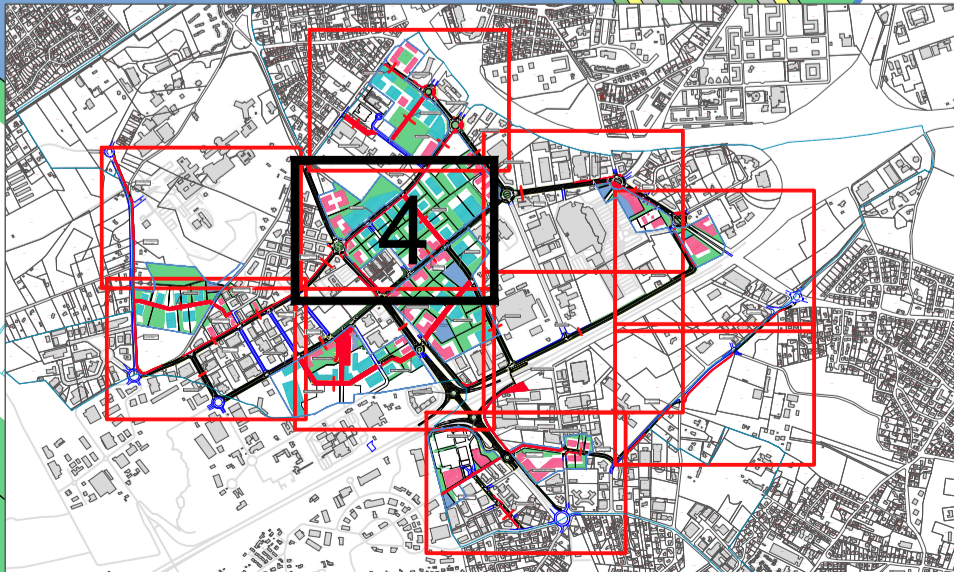
Légende :	
	Périmètre d'intervention
	Sites de projet
	Existant
	Trottoir
	Bande plantée
	Voie verte
	Constructions à dominante résidentielle
	Constructions à dominante tertiaire
	Constructions à dominante industrielle
	Aire de multimodalité
	Espaces de pleine terre
	Arbre existant
	Projet
	Voie
	Piste cyclable



Cf. propositions d'évolution pour faire suite aux avis reçus, récapitulées et expliquées dans l'annexe 2.4 et traduites dans le plan général des travaux dans l'annexe 2.6, atlas n° 3) du mémoire en réponse à l'avis de l'Ae (pièce V.14 du présent dossier).



Légende :	
	Périmètre d'intervention
	Sites de projet
	Existant
	Trottoir
	Bande plantée
	Voie verte
	Constructions à dominante résidentielle
	Constructions à dominante tertiaire
	Constructions à dominante industrielle
	Aire de multimodalité
	Espaces de pleine terre
	Projet
	Voie
	Piste cyclable
	Arbre existant



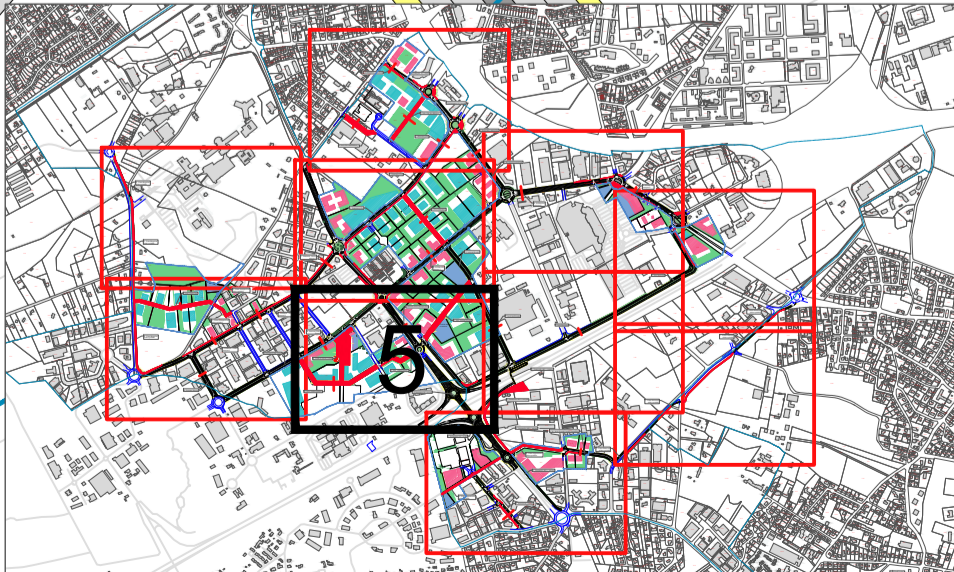
L. Dassault - Perrin
tonçon 3

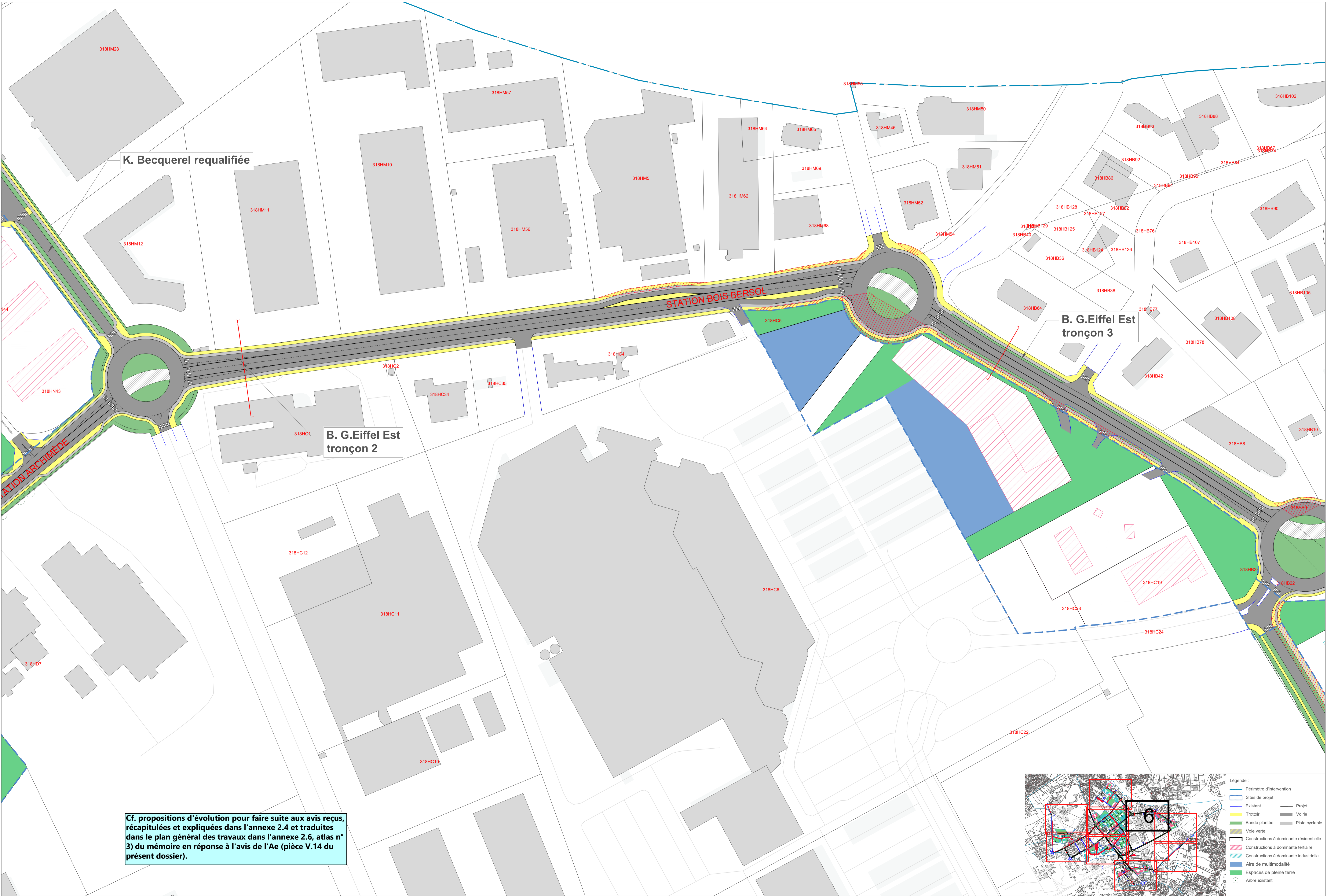
J. Gutenberg Est

e. Voie Gutenberg

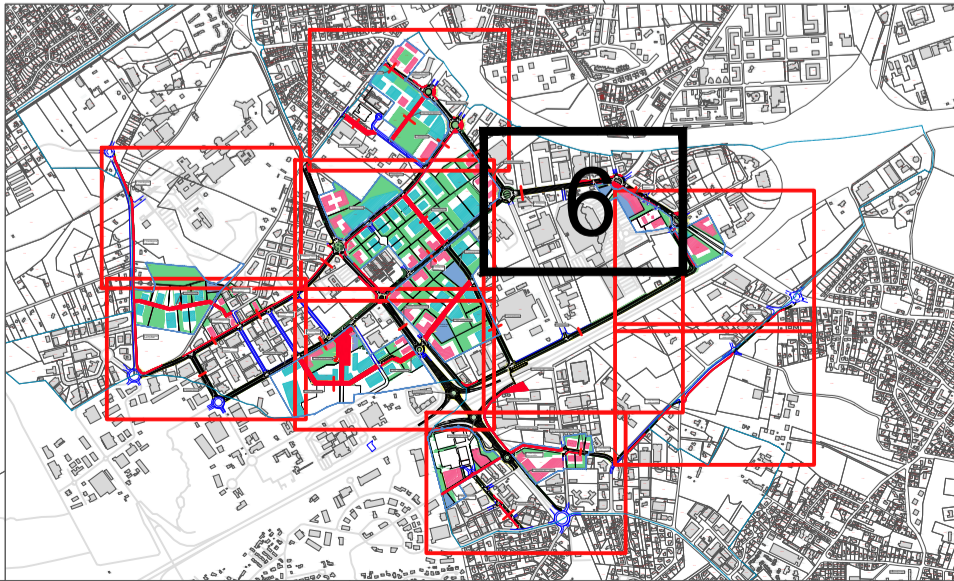
E. Louis de Broglie

B. G.Eiffel Est
tronçon 1

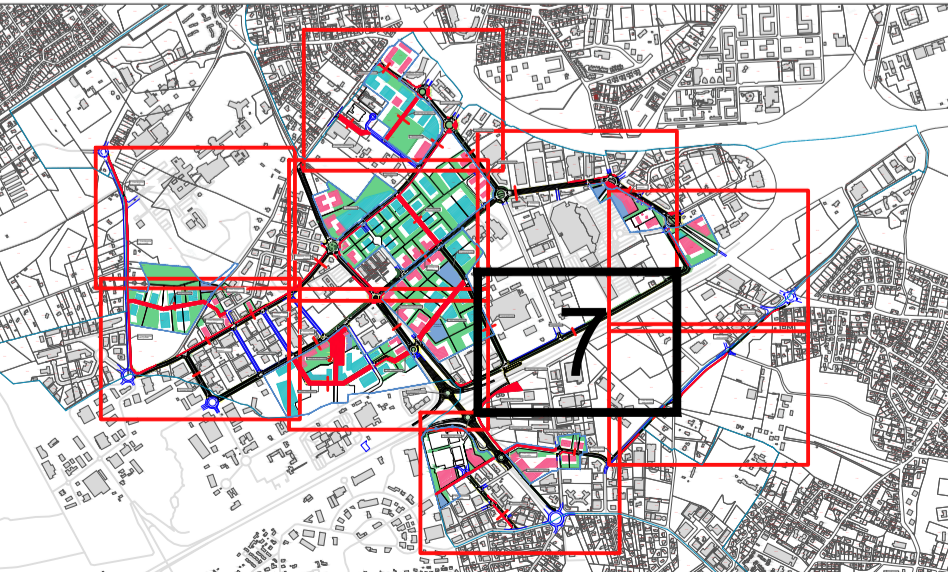





Cf. propositions d'évolution pour faire suite aux avis reçus, récapitulées et expliquées dans l'annexe 2.4 et traduites dans le plan général des travaux dans l'annexe 2.6, atlas n° 3) du mémoire en réponse à l'avis de l'Ae (pièce V.14 du présent dossier).



Légende :	
— Périmètre d'intervention	— Projet
— Sites de projet	— Voie
— Existants	— Piste cyclable
— Trottoir	
— Bande plantée	
— Voie verte	
— Constructions à dominante résidentielle	
— Constructions à dominante tertiaire	
— Constructions à dominante industrielle	
— Aire de multimodalité	
— Espaces de pleine terre	
— Arbre existant	



-  **A1 - Echelle: 1/ 1000** 03 décembre 2018