



CŒUR(S) DE VILLE GRADIGNAN

Horizon 2025

EXPOSITION CŒUR(S) DE VILLE

Découvrez les projets d'aménagement de Gradignan :

- Les espaces emblématiques du centre-ville
- La Zone d'Aménagement Concerté
- Le tramway



CŒUR(S)
DE VILLE
GRAGNIAN
Horizon 2025

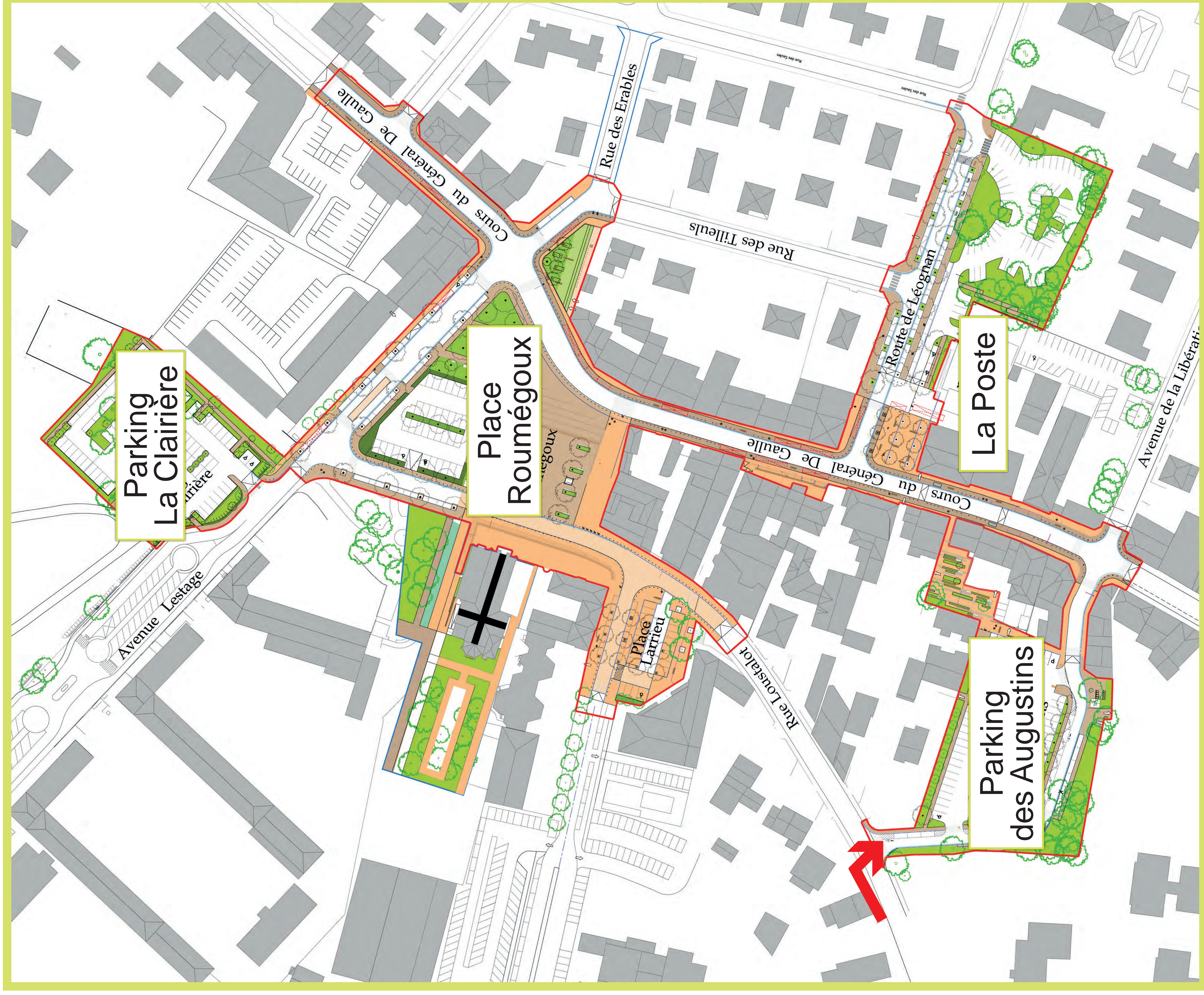
AMÉNAGEMENTS ESPACES EMBLÉMATIQUES CENTRE-VILLE

- Recréer un centre-ville convivial, accessible et sécurisé
- Faciliter l'accès aux voitures, aux piétons et aux vélos
- Redonner son charme à la place centrale

Début des travaux : mi-2016 pour 24 mois environ

Création de parkings temporaires pendant les travaux.

Les aménagements seront réalisés en 7 phases qui se succéderont afin de ne pas ouvrir des chantiers dans tous les secteurs de la Ville en même temps. Chaque espace libéré sera définitivement terminé.



PLAN GÉNÉRAL DES AMÉNAGEMENTS



CŒUR(S)
DE VILLE
GRADIGNAN
Horizon 2025

AMÉNAGEMENTS ESPACES EMBLÉMATIQUES CENTRE-VILLE

“ Une qualité de vie à la gradignanaise à laquelle nous sommes fondamentalement attachés ”

1 - EXTENSION DE LA PLACE ROUMÉGOUX

Au Nord : création d'un nouveau parking sur le site du Domaine de la Clairière (98 places) - Déclaration d'Utilité Publique à venir.

À l'Est, vers la rue des Érables (espace Ociane) : création d'un pôle de mise à disposition de vélos VCub et de voitures électriques BlueCub.

2 - PLACE ROUMÉGOUX : CRÉATION D'UN PARVIS DEVANT L'ÉGLISE

Maintien du stationnement sur une partie végétalisée -60 places de parking-, création d'un canal traversant rappelant la symbolique de l'Eau Bourde. Il s'agit de faire naître un espace de rencontre, convivial, un vrai lieu de vie apaisé, sans négliger sa fonctionnalité.

3 - RÉNOVATION DU PARKING DE LA POSTE

Création d'un parvis et d'un large trottoir qui offriront un espace de « respiration » dans le secteur, tout en conservant un parking paysager et arboré -90 places- avec un accès sécurisé et fluidifié.

4 - PLACETTE DEVANT LES MAGASINS ROUMÉGOUX

Augmentation du nombre de places de stationnement (de 24 à 36) et végétalisation du parking.

Création de stationnements le long de l'avenue Jean Larrieu.

5 - PLACE DES AUGUSTINS

Réaménagement du parking pour atteindre 107 places (contre 99 aujourd'hui). Ouverture d'une voie de circulation entre la rue de Loustalot et le cours du Général de Gaulle. Création d'une venelle pour améliorer la liaison piétonne vers le cours du Général de Gaulle.

6 - COURS DU GÉNÉRAL DE GAULLE

Dans l'objectif de favoriser la cohabitation entre véhicules, vélos et piétons et sécuriser les accès aux commerces, plusieurs interventions sont prévues :

- Réduction de la chaussée à son minimum (6m) pour diminuer les vitesses.
- Mise en place d'une zone 30 et d'un plateau surélevé pour sécuriser les traversées piétonnes et l'accessibilité aux commerces.
- Élargissement des trottoirs avec la création d'une bande mixte permettant les livraisons, le stationnement et l'accès aux personnes à mobilité réduite.

LES DIFFÉRENTES INTERVENTIONS



**CŒUR(S)
DE VILLE
GRADIGNAN**
Horizon 2025

AMÉNAGEMENTS ESPACES EMBLÉMATIQUES CENTRE-VILLE



■ Création d'un parvis devant l'église, un espace de rencontre convivial, aéré et paysagé.

PLACE ROUMÉGOUX



**CŒUR(S)
DE VILLE
GRADIGNAN**
Horizon 2025

AMÉNAGEMENTS ESPACES EMBLÉMATIQUES CENTRE-VILLE



- Création d'un parvis et d'un canal
- Maintien du stationnement : 60 places

VUE DE SYNTHÈSE PLACE ROUMÉGOUX



**CŒUR(S)
DE VILLE
GRADIGNAN**
Horizon 2025

AMÉNAGEMENTS ESPACES EMBLÉMATIQUES CENTRE-VILLE



AU NIVEAU DE LA POSTE :

- Rénovation du parking de La Poste (90 places), arboré
- Création d'espaces de convivialité (parvis, bancs...)
- Sécurisation des carrefours (accès aux commerces...)

**CARREFOUR COURS DU GÉNÉRAL DE GAULLE /
ROUTE DE LÉOGNAN**



**CŒUR(S)
DE VILLE
GRADIGNAN**
Horizon 2025

ZAC CENTRE-VILLE

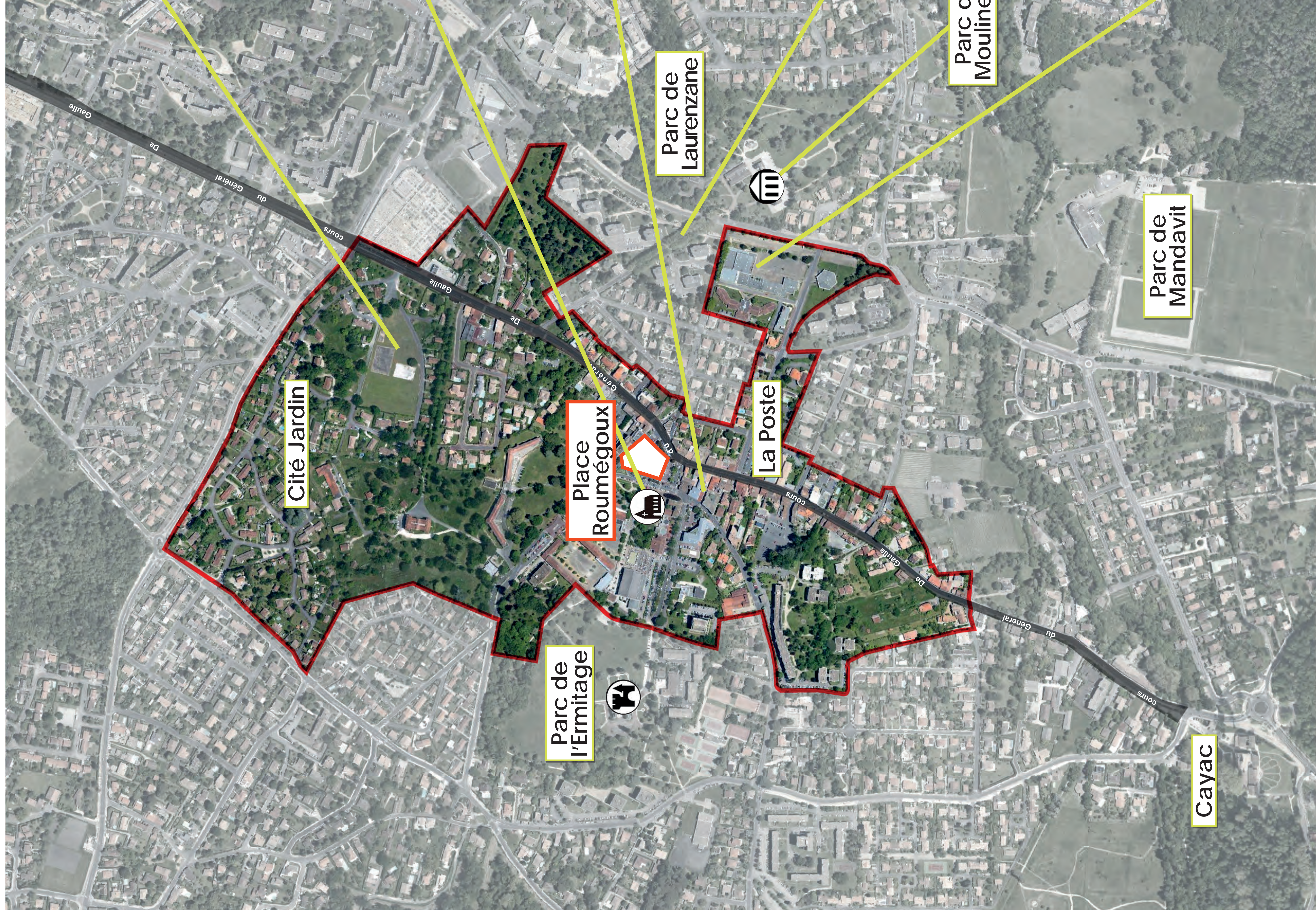
La ZAC Centre-ville de Gradignan a pour **objet, sur un secteur défini, l'aménagement** et l'équipement de terrains bâtis ou non-bâtis notamment en vue de la réalisation :

- de constructions à usage d'habitations, de commerces, de services
- d'installations et d'équipements collectifs, publics ou privés

La ZAC Centre-ville fait l'objet d'une étude, prévue pour courant 2016.

Le périmètre de l'étude :

Cité Jardin – Repos Maternel – maison de retraite La Clairière – les groupes scolaires, la salle de sport Toupiac, la résidence Les Séquoias – les bords du parc de l'Ermitage – la place Roumégoux et la place des Augustins, le parc de Laurenzane, la CPAM, La Poste.



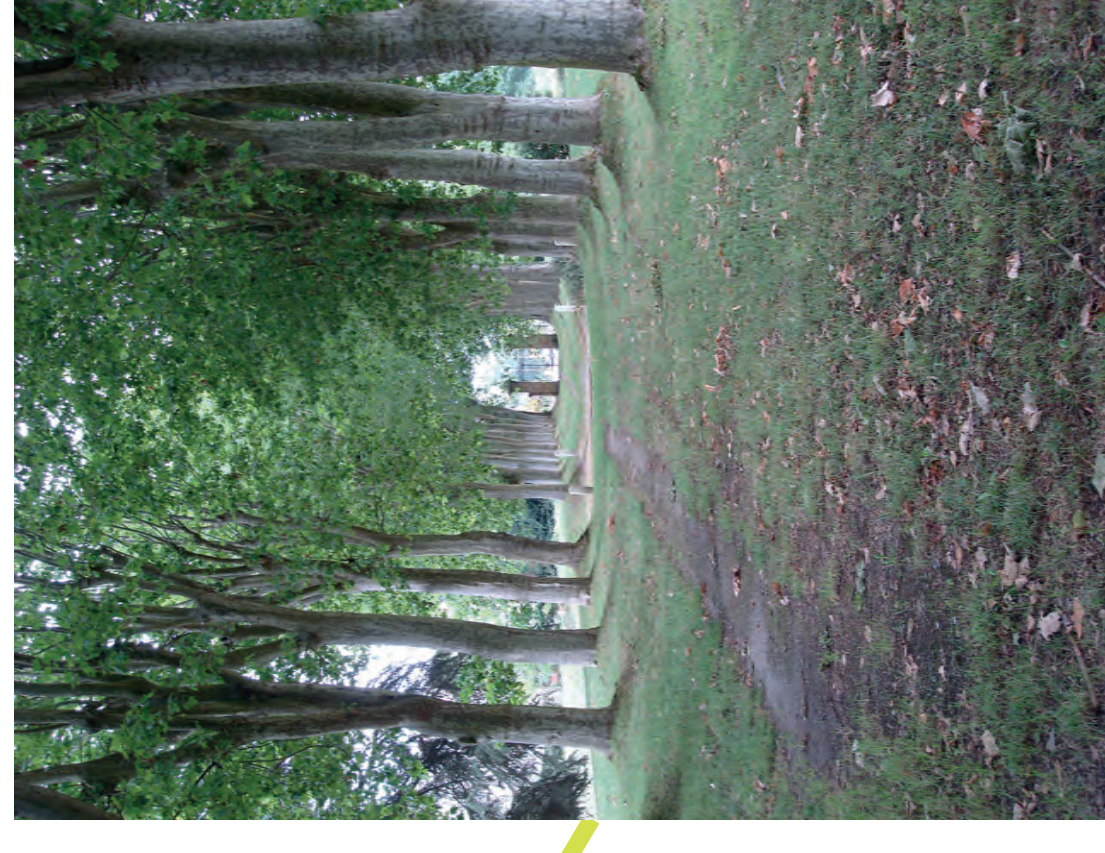
Le Repos Maternel



L'église Saint-Pierre



Le passage commercial allée Mallémouché



L'ancienne allée royale



L'Hôtel de Ville, le parc de Laurenzane



Le centre commercial Laurenzane

PÉRIMÈTRE DE L'ÉTUDE



ZAC CENTRE-VILLE

CŒUR(S)
DE VILLE
GRADIGNAN
Horizon 2025

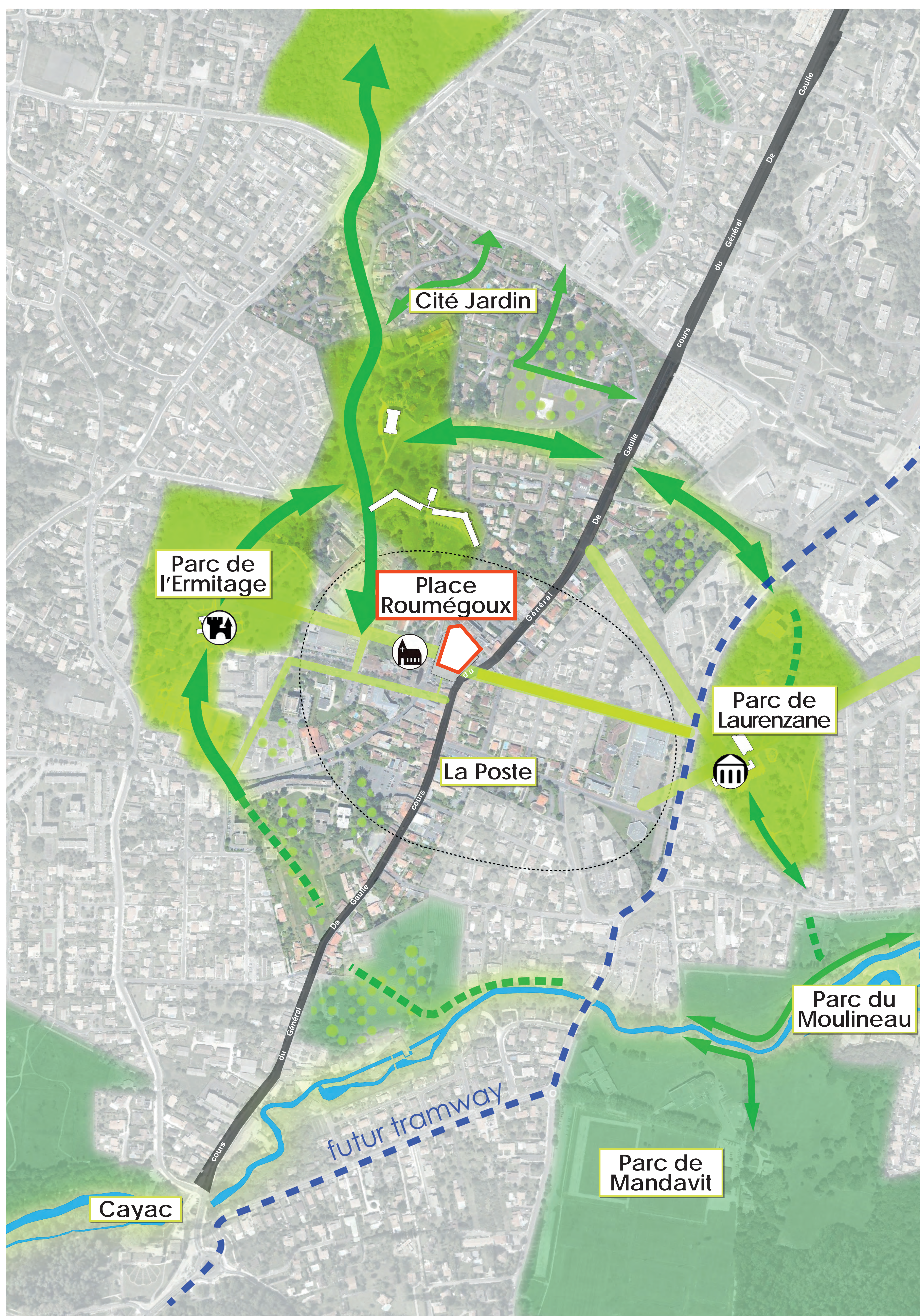
Le parc du Repos Maternel



Le parc de l'Ermitage



Le parc de Laurenzane



- Relier les espaces verts publics du centre
- Rattacher le centre aux quartiers Nord et Sud via des liaisons piétons et vélos

- Restaurer les allées historiques des châteaux et les ouvrir à la promenade



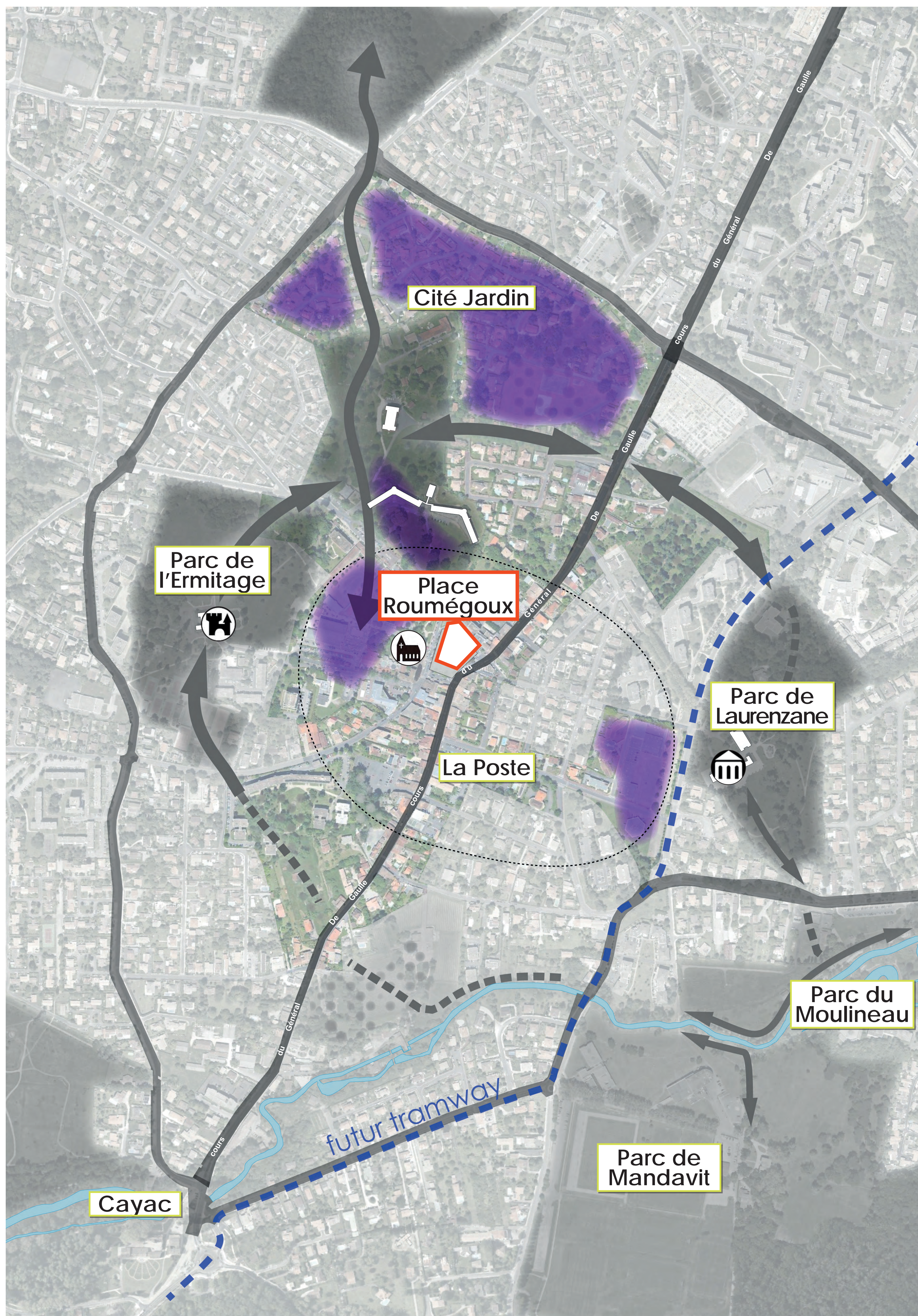
Cheminements piétons et vélos et mise en relation des parcs

**LE PAYSAGE AU COEUR DU PROJET / UN RÉSEAU
DE LIAISONS DOUCES**



ZAC CENTRE-VILLE

CŒUR(S)
DE VILLE
GRADIGNAN
Horizon 2025



■ Construire du logement de qualité, accessible au plus grand nombre (parc privé, accession aidée, logement conventionné)...

■ Mettre en valeur les espaces publics

■ Diversifier les formes urbaines et maintenir l'habitat individuel



Secteur de renouvellement de l'habitat

UN CADRE DE VIE DE QUALITÉ PARTAGÉ PAR TOUS

ZAC CENTRE-VILLE

CŒUR(S)
DE VILLE
GRADIGNAN
Horizon 2025

L'IDENTITÉ DE GRADIGNAN



Une destination culturelle



Passage allée Mallemouche



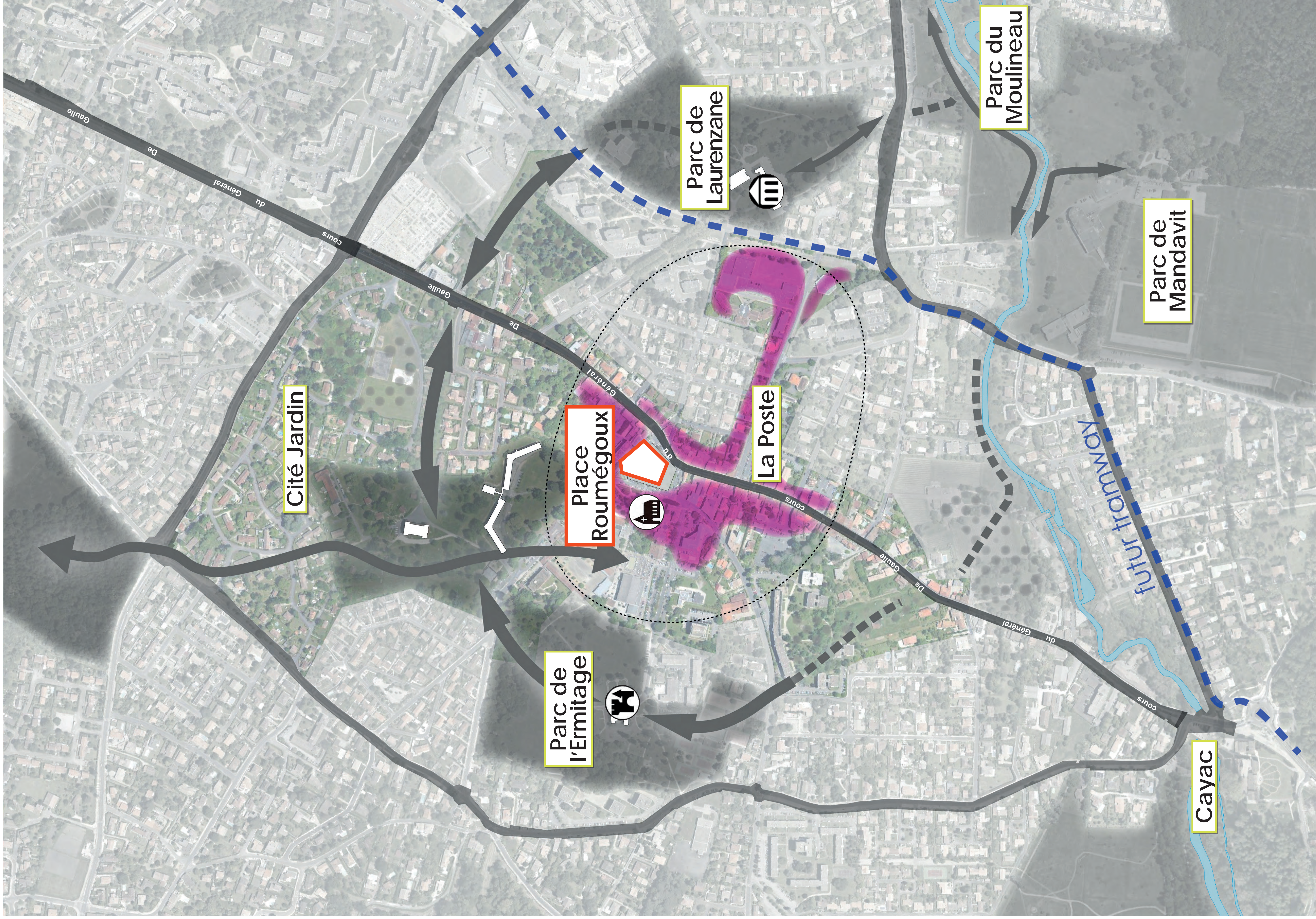
Des commerces qualitatifs



Un marché essentiellement consacré à des produits alimentaires de qualité



Un centre-ville au cœur d'un réseau de parcs et de châteaux



- S'appuyer sur l'identité de Gradignan
- Renouveler le pôle commercial Laurenzane avec l'arrivée du tramway
- Renforcer les commerces et les services

■ Renforcement des commerces et création de liaisons facilitées

RENFORCER ET DÉVELOPPER LE COMMERCE

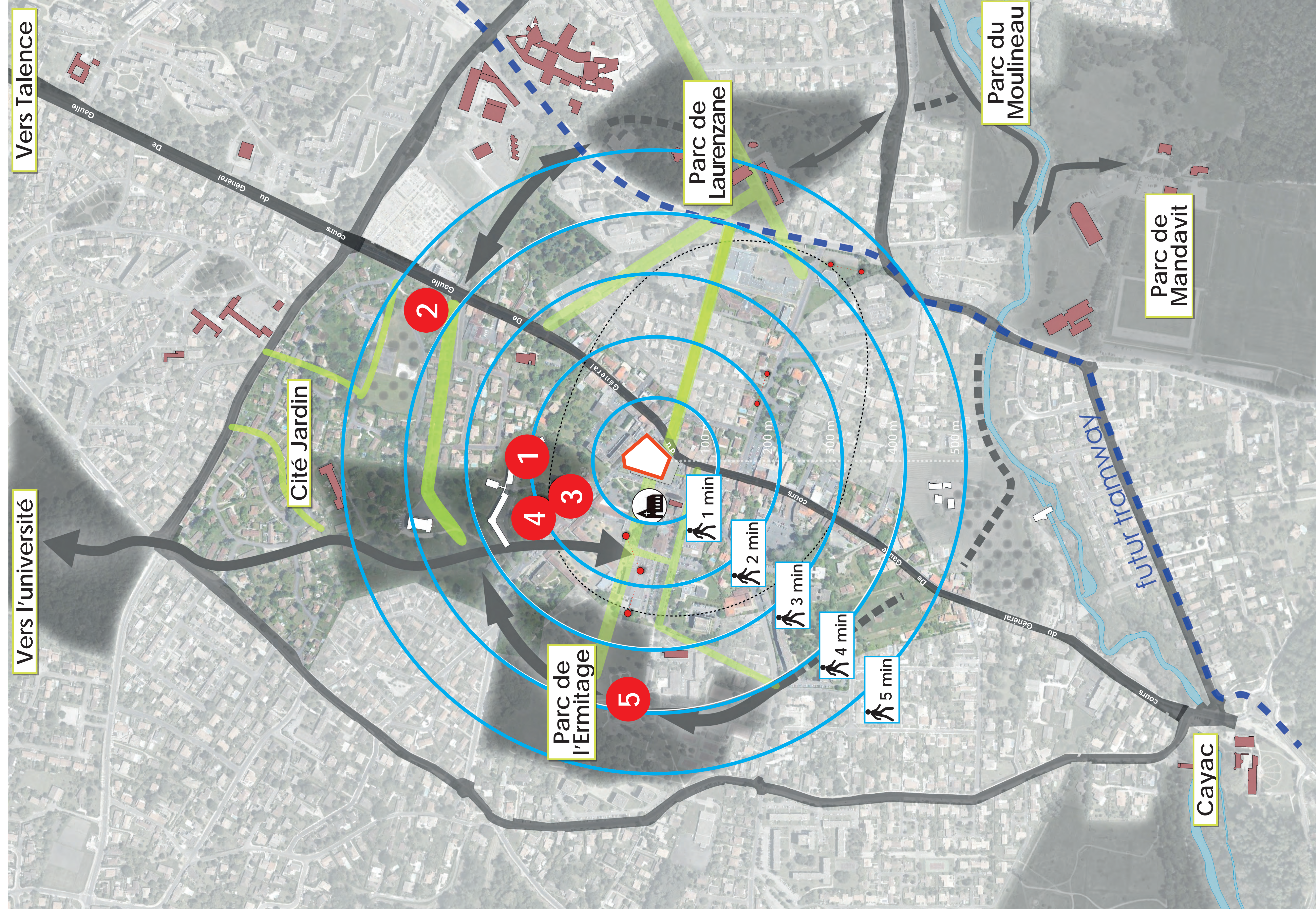


ZAC CŒUR-S-VILLE

CŒUR(S)
DE VILLE
GRAGNAN
Horizon 2025

cheminements doux
(piétons, vélos)

- 1 Nouveau groupe scolaire
- 2 Gymnase
- 3 Cinéma
- 4 EPAJG Bourg
- 5 Rénovation du Château de l'Ermitage



■ Des équipements neufs relocalisés (écoles, gymnase, EPAJG)

■ Rénovation du château de l'Ermitage en Maison des services au public et services associatifs

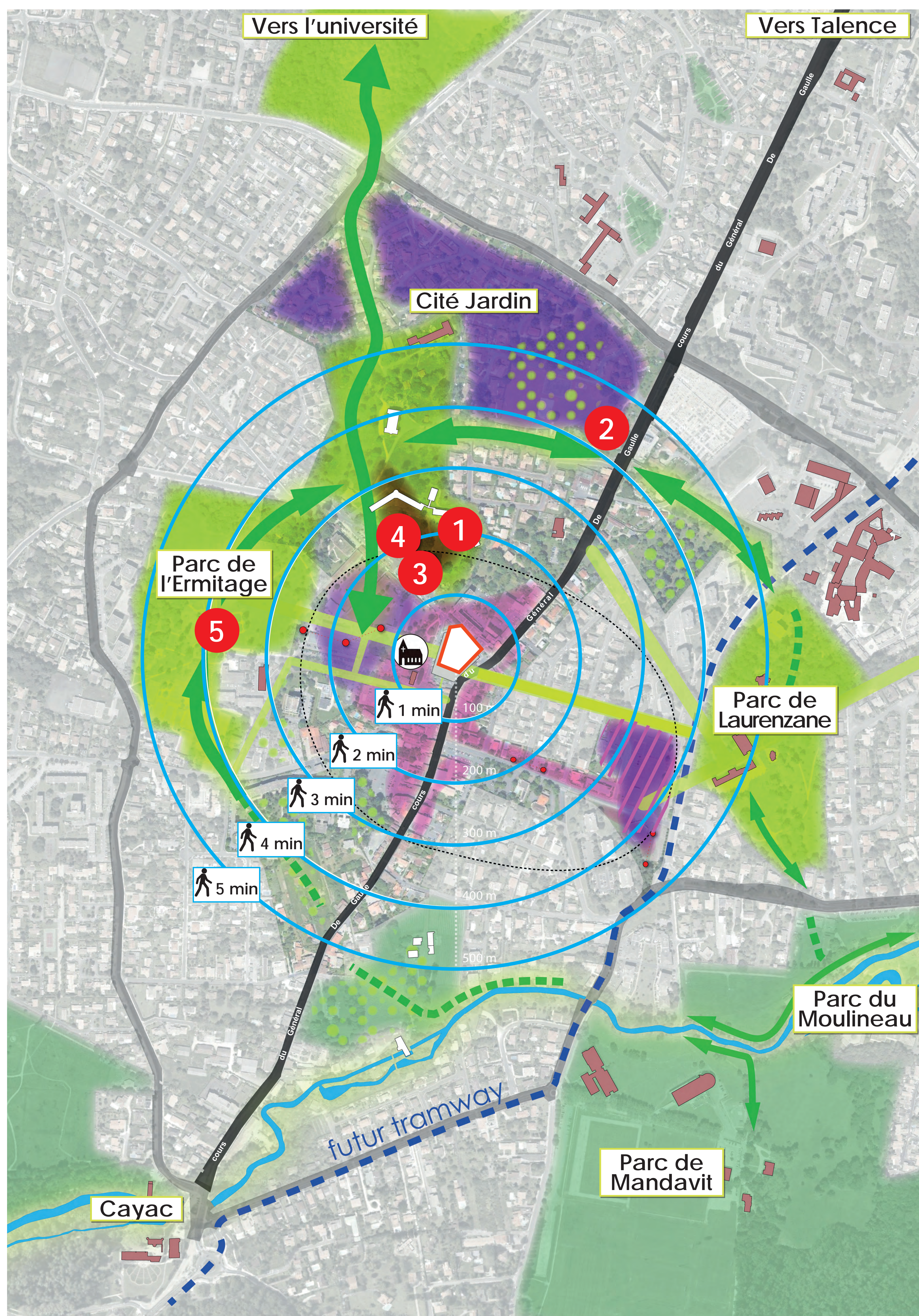
■ Un cinéma en cœur de ville

DES ÉQUIPEMENTS PUBLICS MODERNISÉS, UNE OFFRE DE LOISIRS RENFORCÉE



**CŒUR(S)
DE VILLE
GRADIGNAN**
Horizon 2025

ZAC CENTRE-VILLE



Secteur de renouvellement de l'habitat



Renforcement des commerces et création de liaisons facilitées



Cheminements piétons et vélos et mise en relation des parcs



Nouveau groupe scolaire



Gymnase



Cinéma



EPAJG Bourg



Rénovation du Château de l'Ermitage

SYNTHÈSE



**ZAC
CENTRE-VILLE**

**CŒUR(S)
DE VILLE
GRADIGNAN**
Horizon 2025

CALENDRIER PRÉVISIONNEL ET ÉTAPES

2014 - 4^e trimestre

→ **Ouverture de la concertation**

2015 - 2^d Semestre

→ **1^{ère} réunion publique**
(4/06/15)

→ **2^{de} réunion publique**
(à l'automne)

→ **Dépôt de l'étude**
d'impact aux autorités
environnementales

2016 – 1^{er} Semestre

→ **Mise à disposition du public**
de l'étude d'impact et avis

→ **Création de la ZAC**

2016 – 2^d Semestre

→ **Clôture de la concertation**

→ **Enquête publique**

CONTRIBUTION À LA CONCERTATION

> Sur les registres mis à disposition en Mairie de Gradignan et à Bordeaux Métropole

> Sur le site internet <http://participation.bordeaux-metropole.fr/concertation/projets-locaux/gradignan-centre-ville-2014/>

LES DIFFÉRENTES PHASES DU PROJET



TRAMWAY

CŒUR(S)
DE VILLE
GRADIGNAN
Horizon 2025

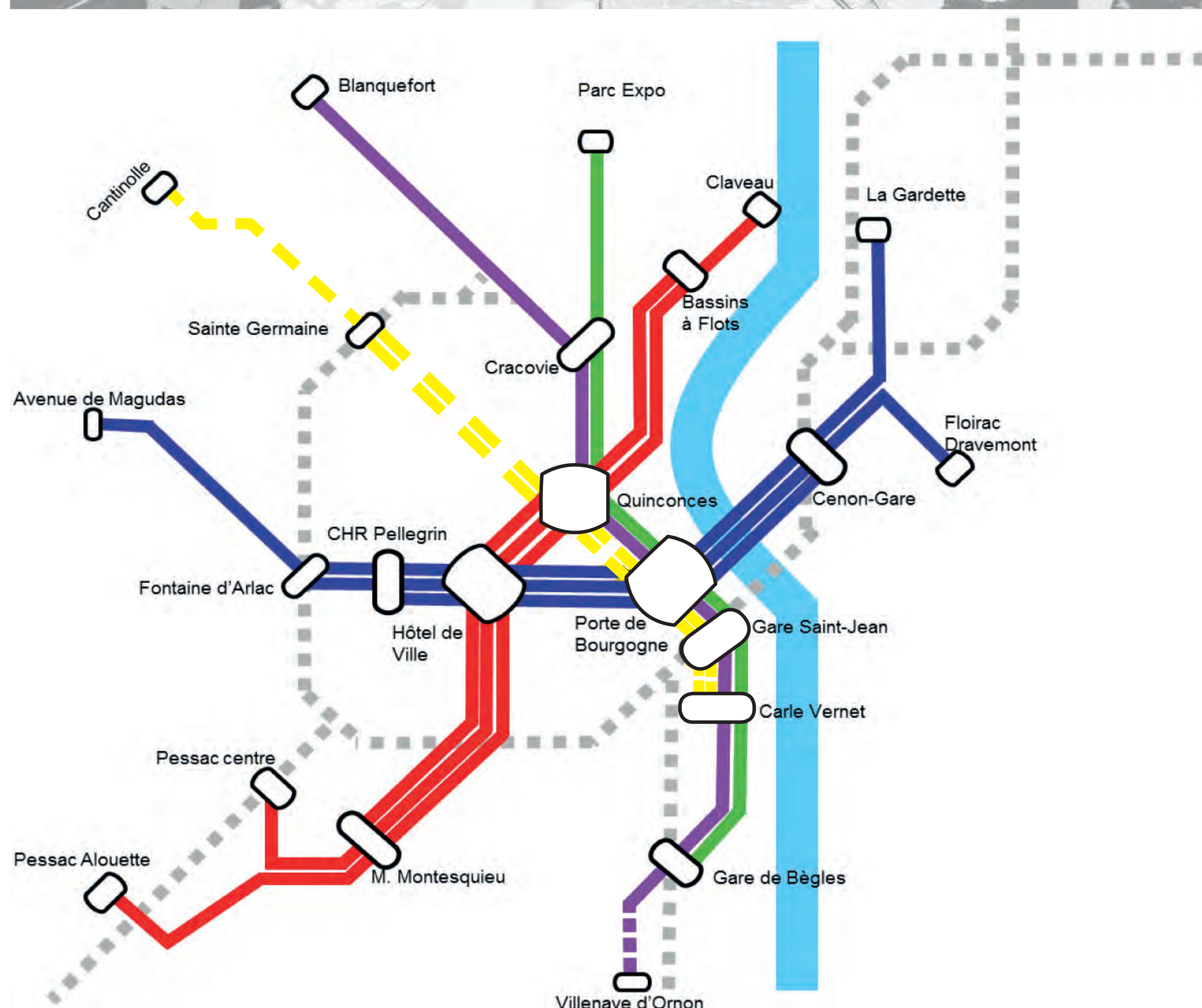
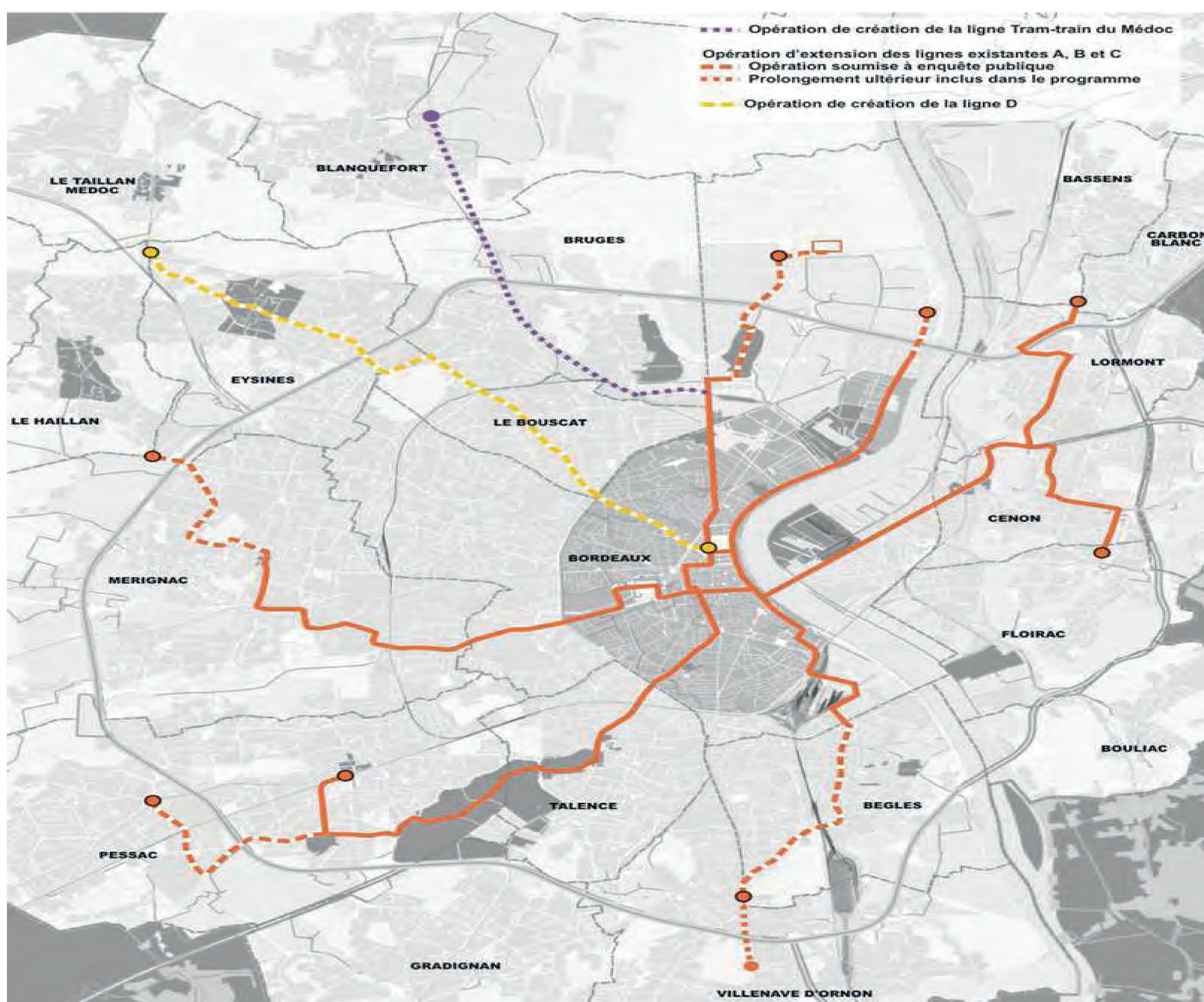


LE TRAMWAY À GRADIGNAN



**CŒUR(S)
DE VILLE
GRADIGNAN**
Horizon 2025

TRAMWAY

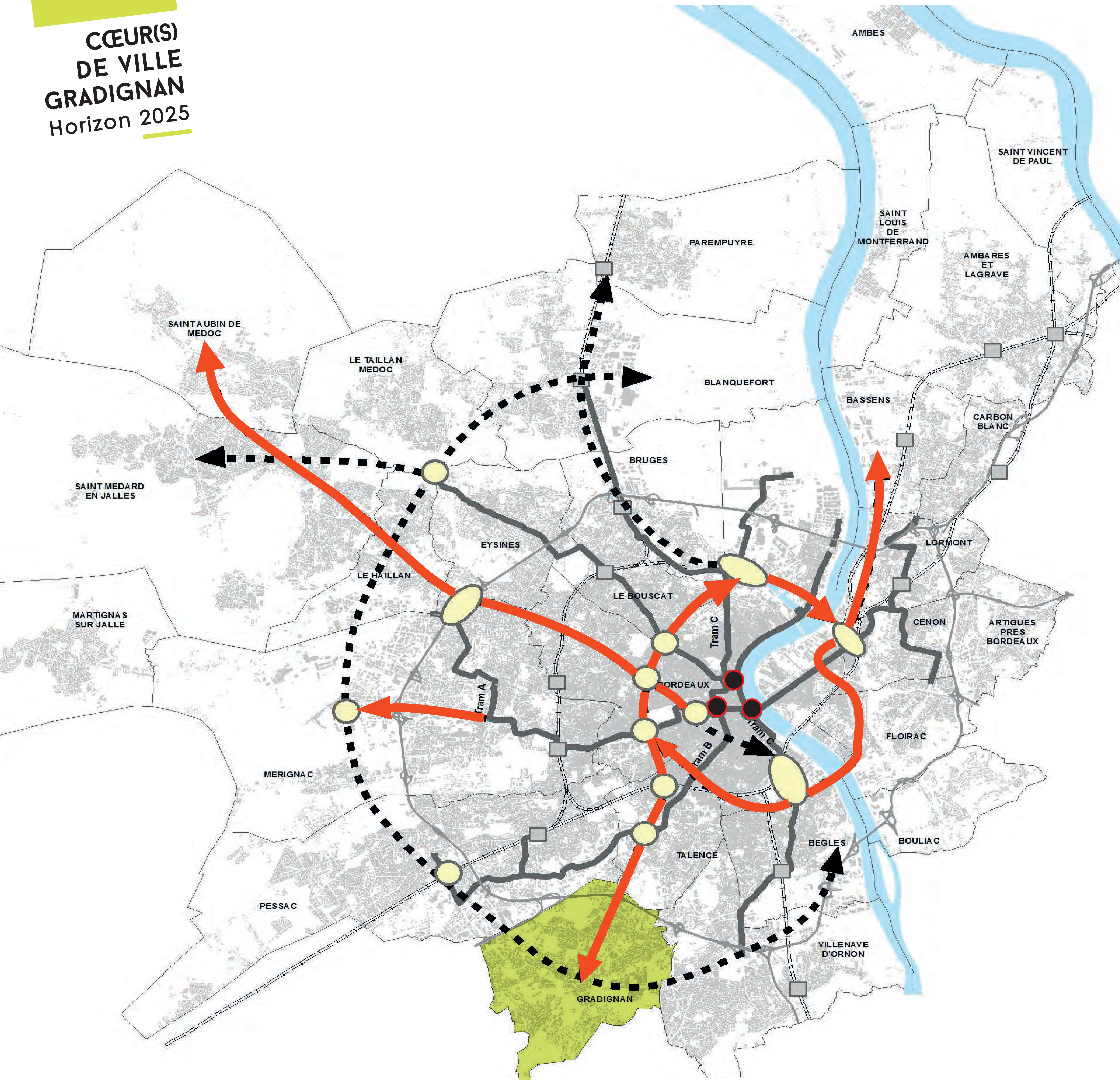


LE RÉSEAU AUJOURD'HUI
avec les extensions en cours



TRAMWAY

CŒUR(S)
DE VILLE
GRADIGNAN
Horizon 2025



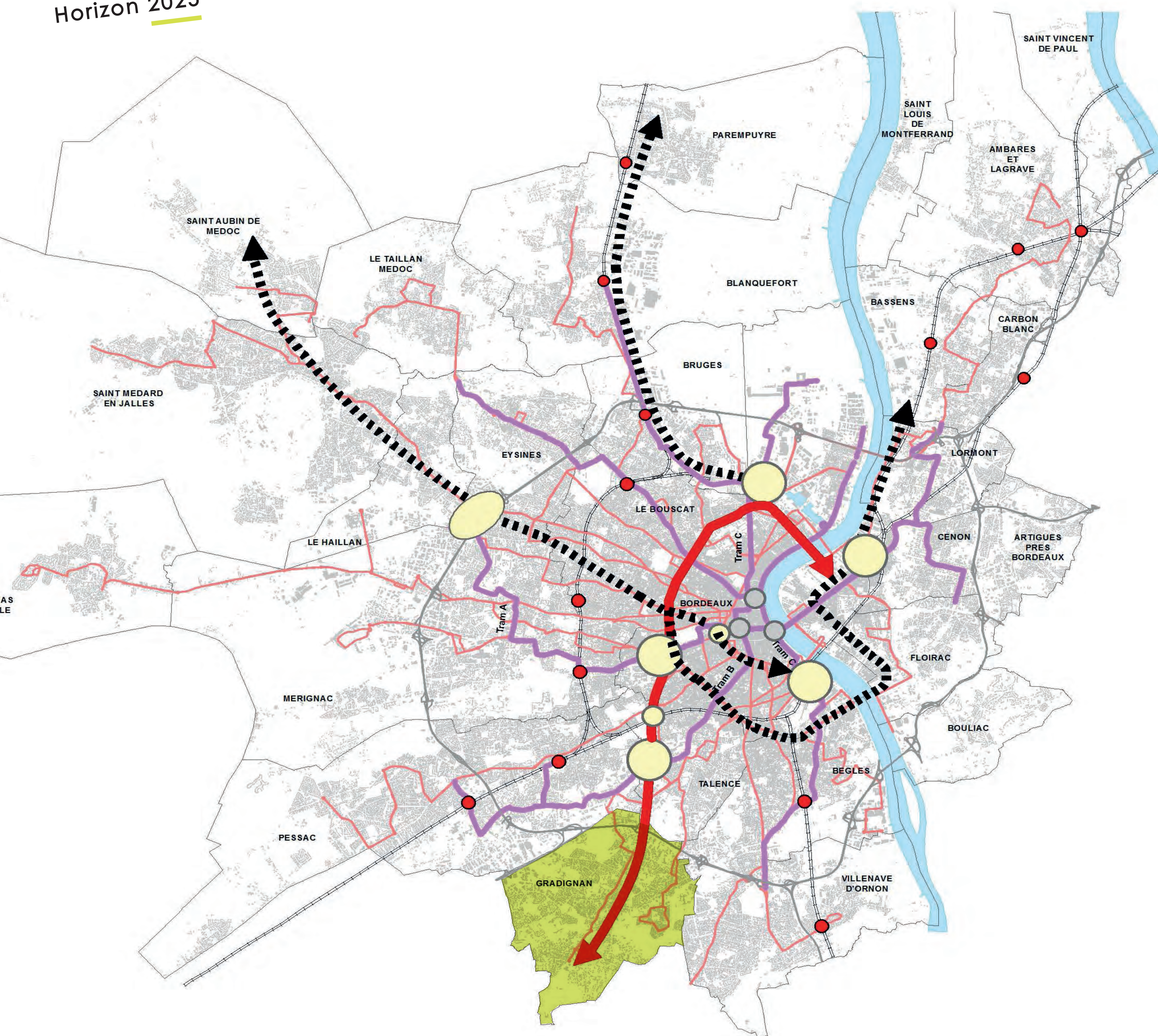
→ Les axes d'étude validés en septembre 2014 par
Bordeaux Métropole

RÉFLEXION POUR UN MEILLEUR MAILLAGE DU RÉSEAU
schéma directeur métropolitain - sept 2014 (SDODM)



TRAMWAY

CŒUR(S)
DE VILLE
GRADIGNAN
Horizon 2025



Relier Gradignan Sud à Bordeaux, via le domaine universitaire, l'Hôpital Pellegrin et les boulevards vers le Pont Chaban Delmas

GRADIGNAN INTÉGRÉE AU RÉSEAU DE TRAMWAY