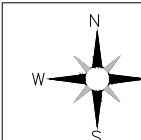
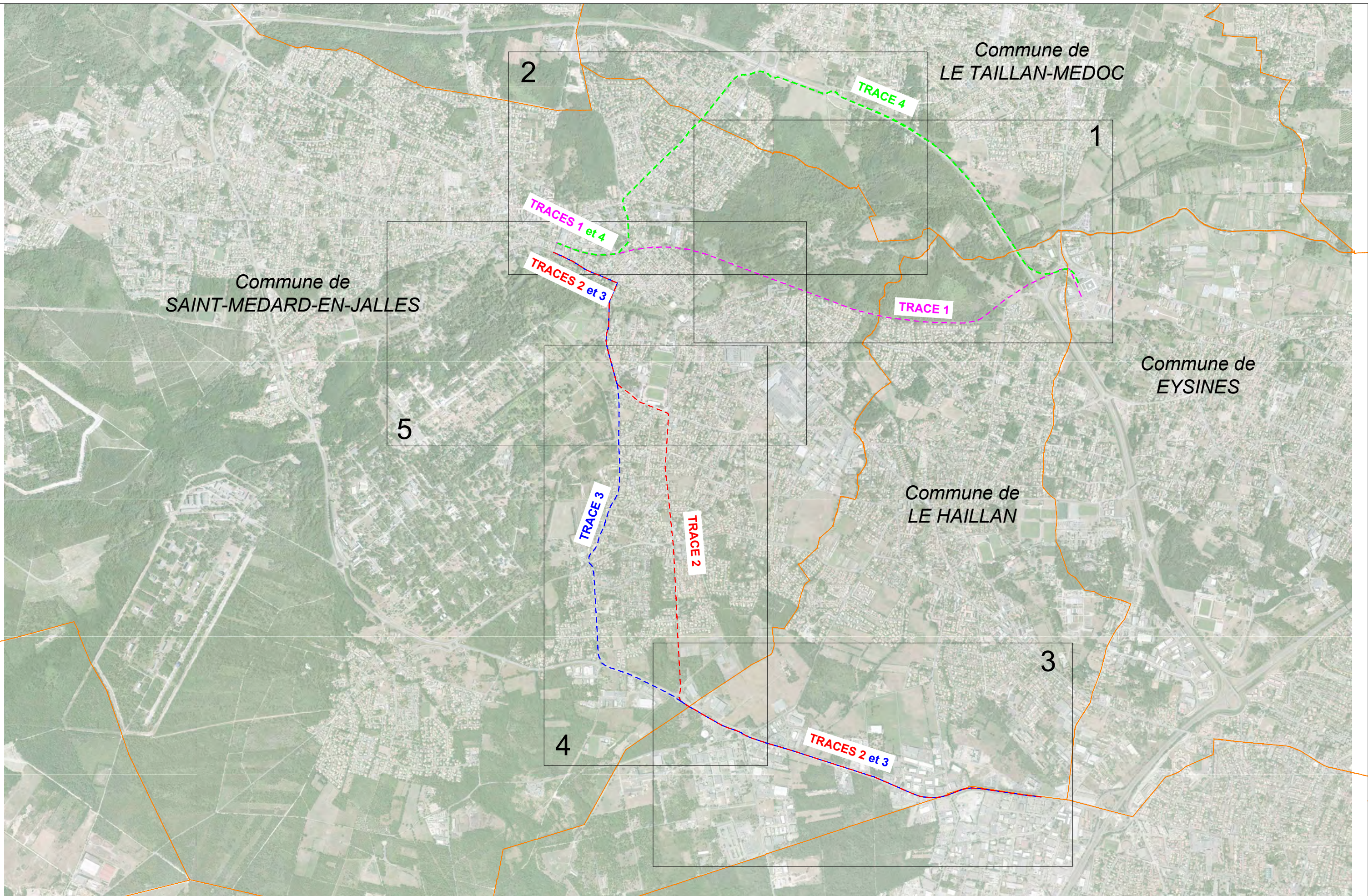


Transports en commun - Amélioration de la desserte des communes de Saint-Médard-en-Jalles, Le Haillan, Eysines et Le Taillan-Médoc par l'extension du réseau de tramway

## DOSSIER DE PLANS

# 1/ PLANS SYNOPTIQUES





Echelle	1/25 000
Format	A3
Planche	1100-SYN-VP-TT-P00
Indice - Date	A - 22/09/2017
n° plan	1100_Plan_synoptique_insertion_ind03



