

**BORDEAUX  
MÉTROPOLE**



**DEVILLERS  
ET ASSOCIÉS**

architecture  
urbanisme  
infrastructure  
paysage



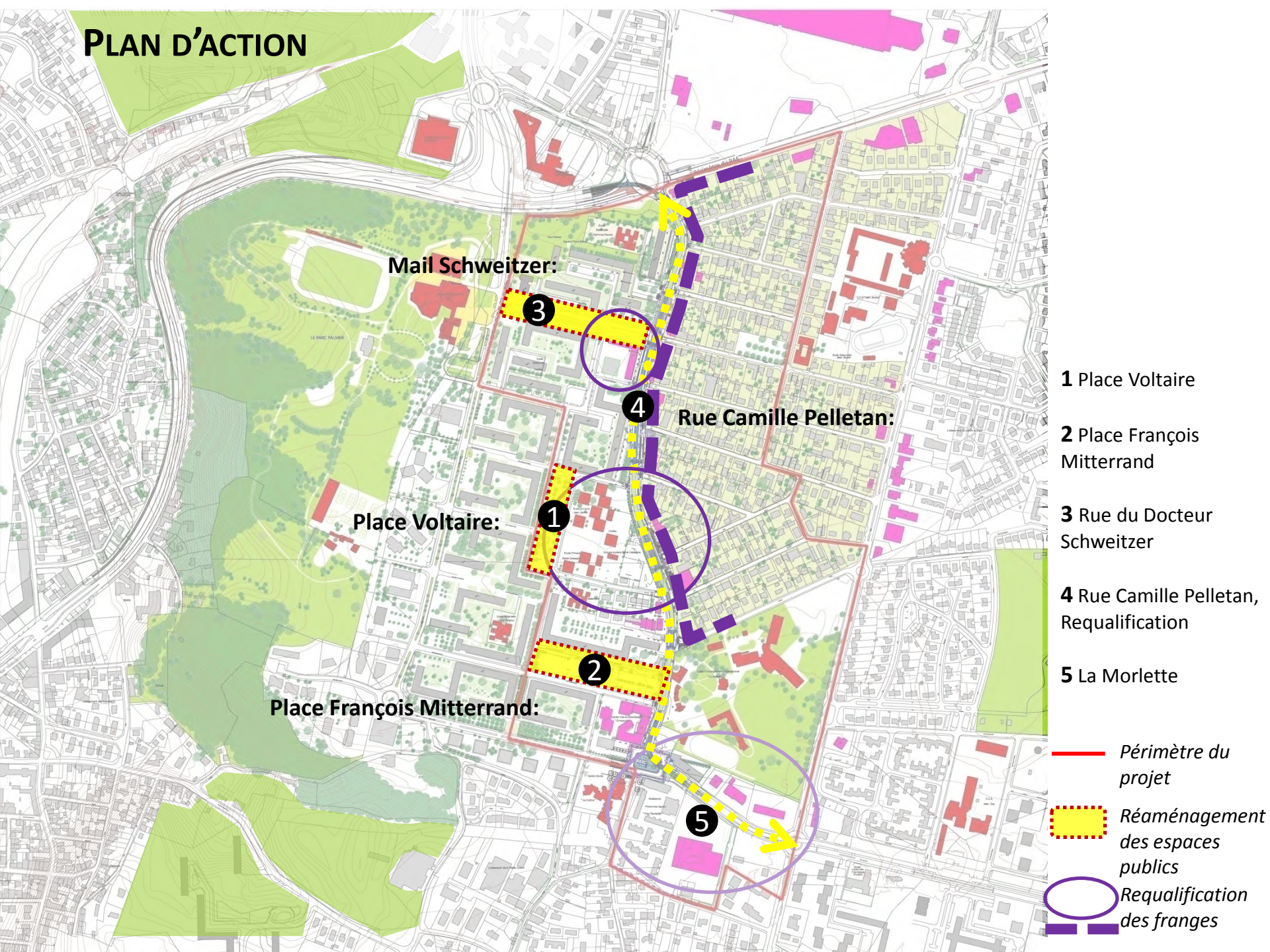
# CENON - PAE CAMILLE PELLETAN

REUNION DE CONCERTATION  
04 Novembre 2016

**LE PROJET D'ESPACES PUBLICS  
VECTEUR D'UNE NOUVELLE IDENTITÉ POUR CENON  
ET DE QUALITÉ D'USAGES POUR TOUS AU QUOTIDIEN**



# PLAN D'ACTION

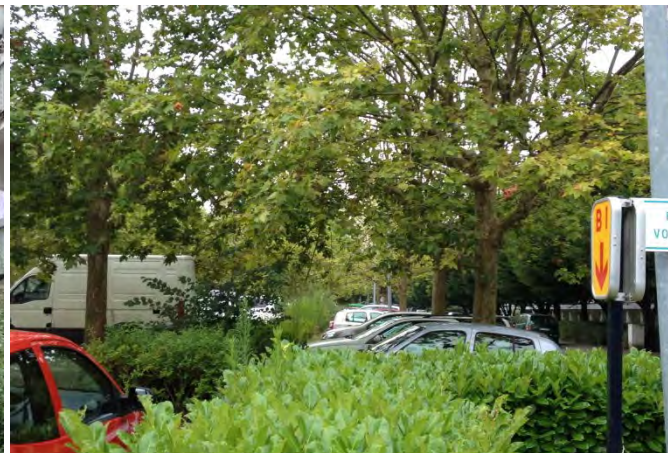
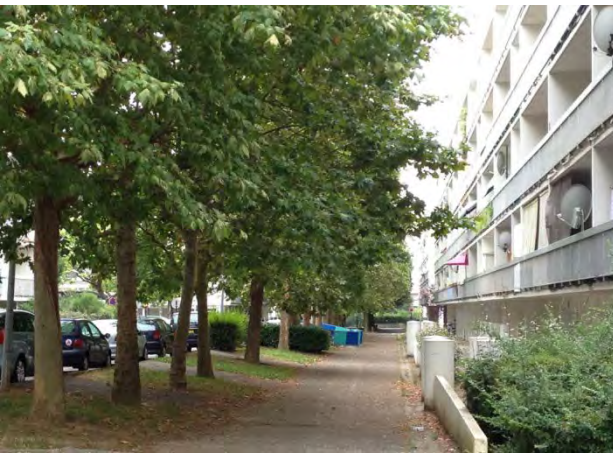


# LA PLACE VOLTAIRE



# LES SECTEURS DE PROJET

## LA PLACE VOLTAIRE- UNE PLACE JARDIN EN CŒUR DE QUARTIER





# LES SECTEURS DE PROJET

## LA PLACE VOLTAIRE- UN PATRIMOINE VÉGÉTAL À VALORISER

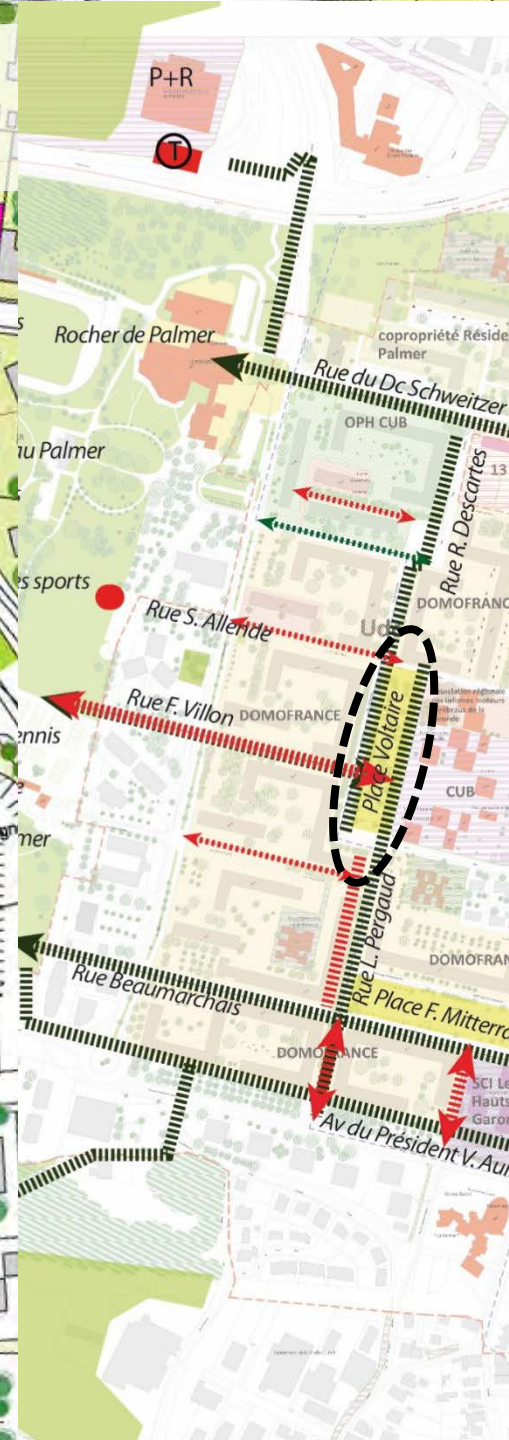




# LES SECTEURS DE PROJET

## LA PLACE VOLTAIRE

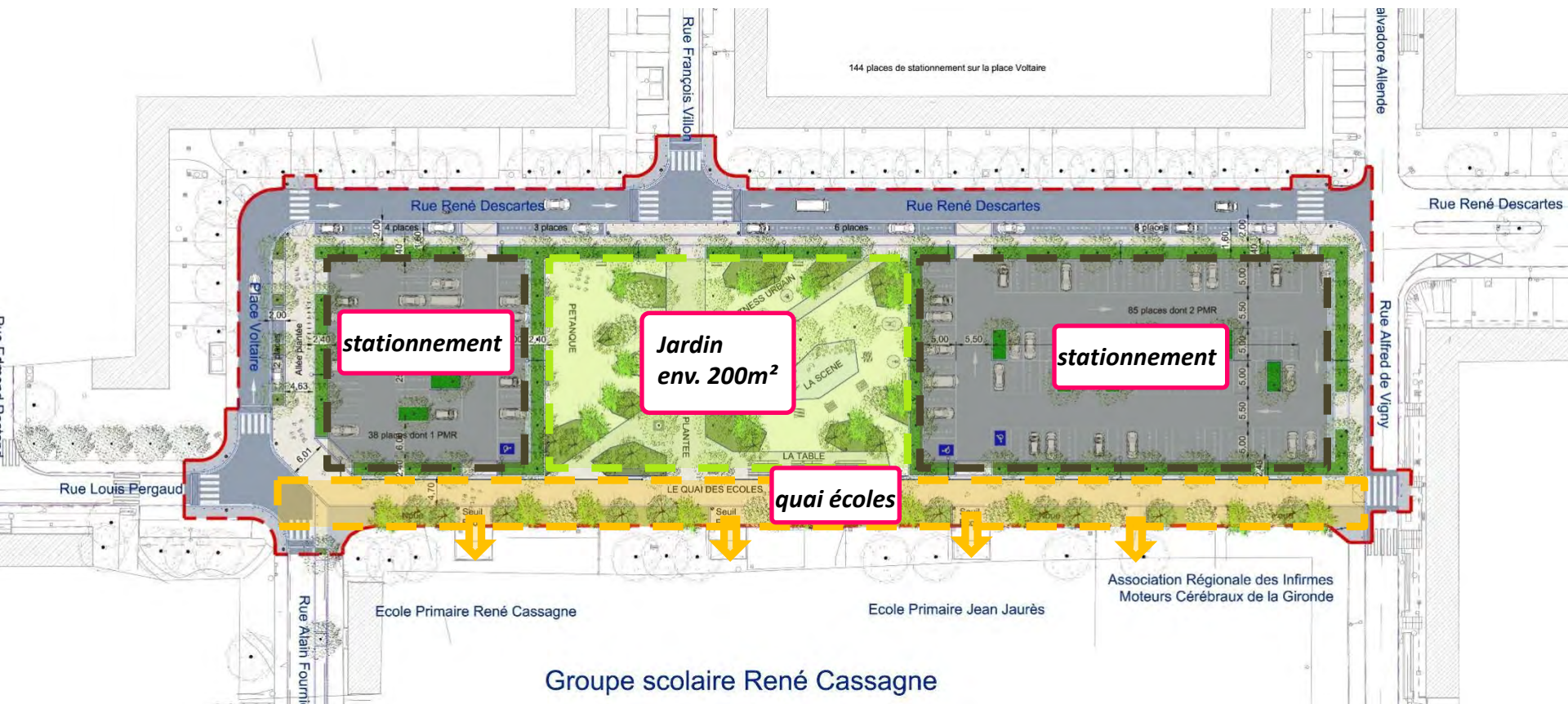
**STATIONNEMENT:**  
Observé: 143 maxi





# PRINCIPES D'AMÉNAGEMENT

- *sécuriser les abords de l'école*
- *organiser le stationnement*
- *créer un jardin de quartier et des nouveaux usages*





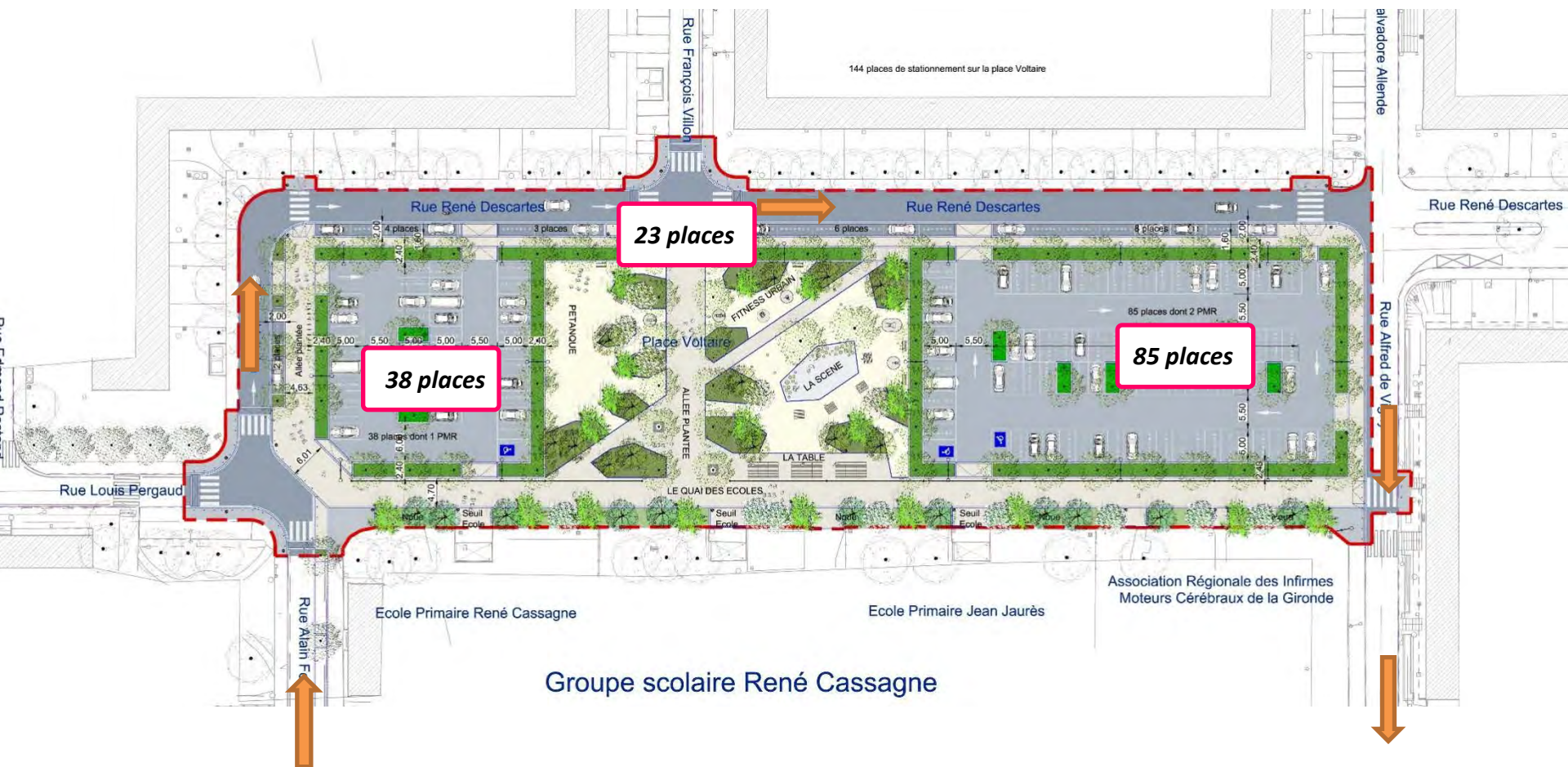
# PLACE VOLTAIRE

## LA QUESTION DU STATIONNEMENT

*Stationnement observé*  
**Place Voltaire: 143 places maxi.**

**A restituer: 143 mini**

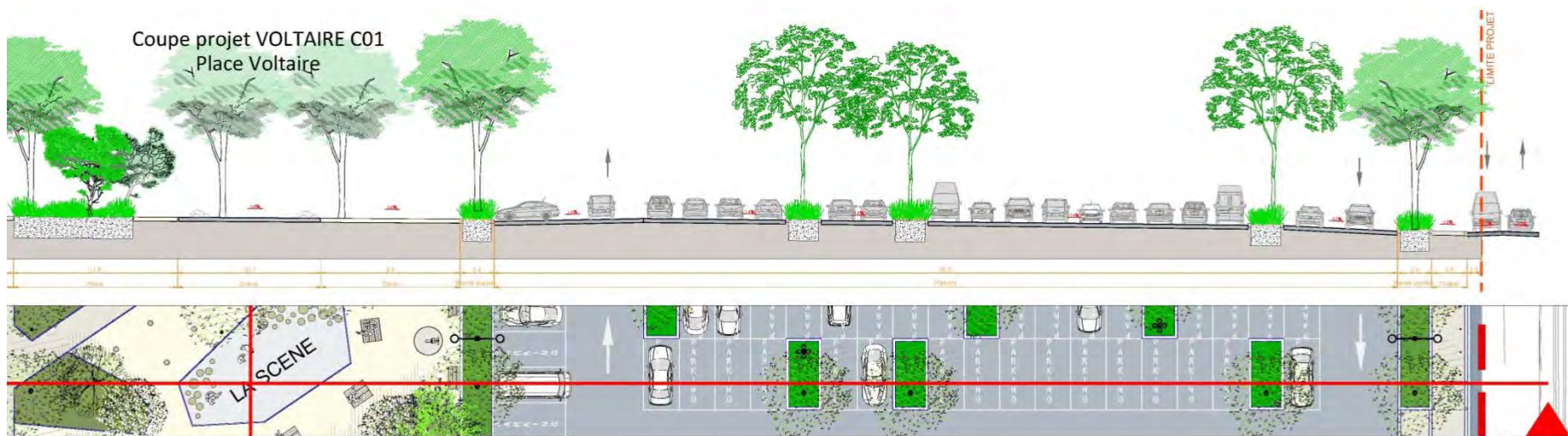
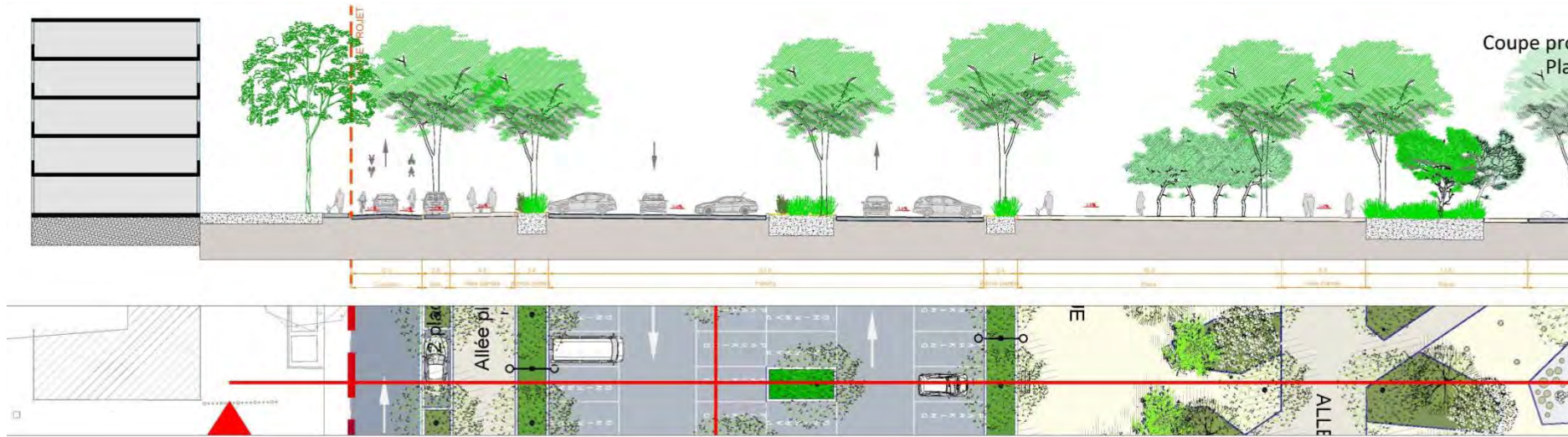
TOTAL PLACES= 145





# PLACE VOLTAIRE

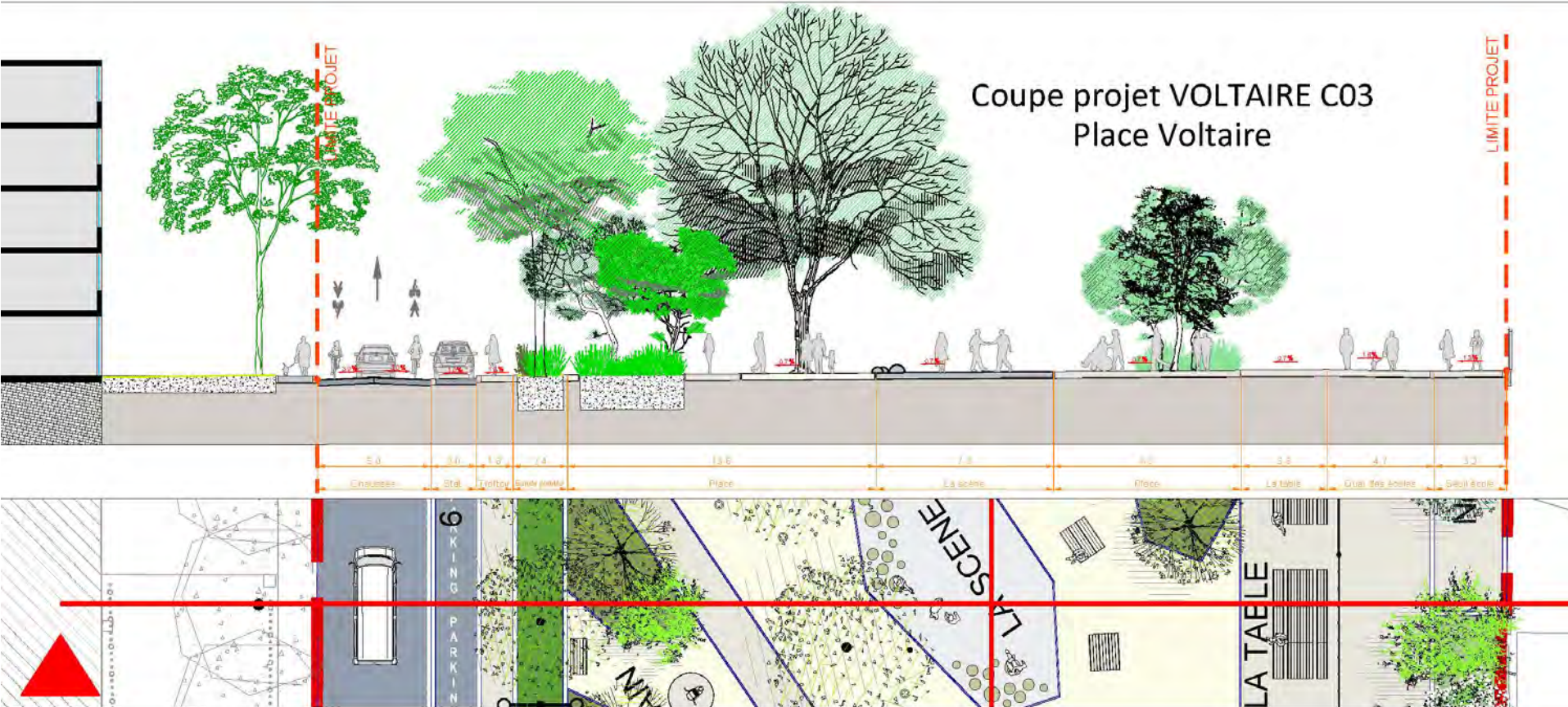
OFFRIR UN CADRE PAYSAGÉ ET LUMINEUX QUALITATIF





# PLACE VOLTAIRE

OFFRIR UN CADRE PAYSAGÉ ET LUMINEUX QUALITATIF





# PLACE VOLTAIRE

## DE NOUVEAUX USAGES, UN CADRE REQUALIFIÉ

Conserver un maximum d'arbres existants et insuffler de nouveaux usages pour la place Voltaire









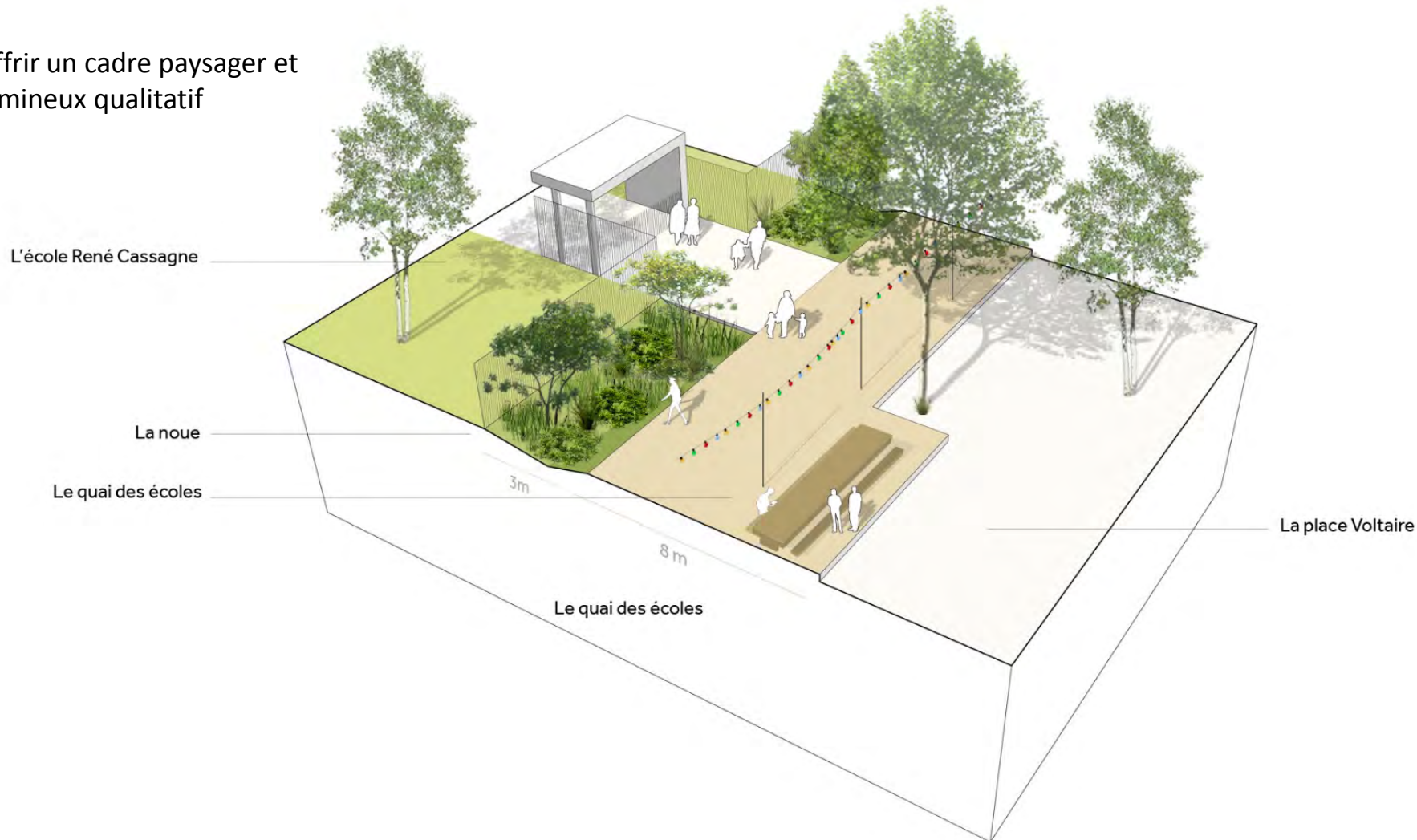
# PLACE VOLTAIRE

## LE QUAI DES ÉCOLES

Pacifier et sécuriser l'accès aux écoles

Penser spatialement les temps d'entrée  
et de sortie d'école

Offrir un cadre paysager et  
lumineux qualitatif



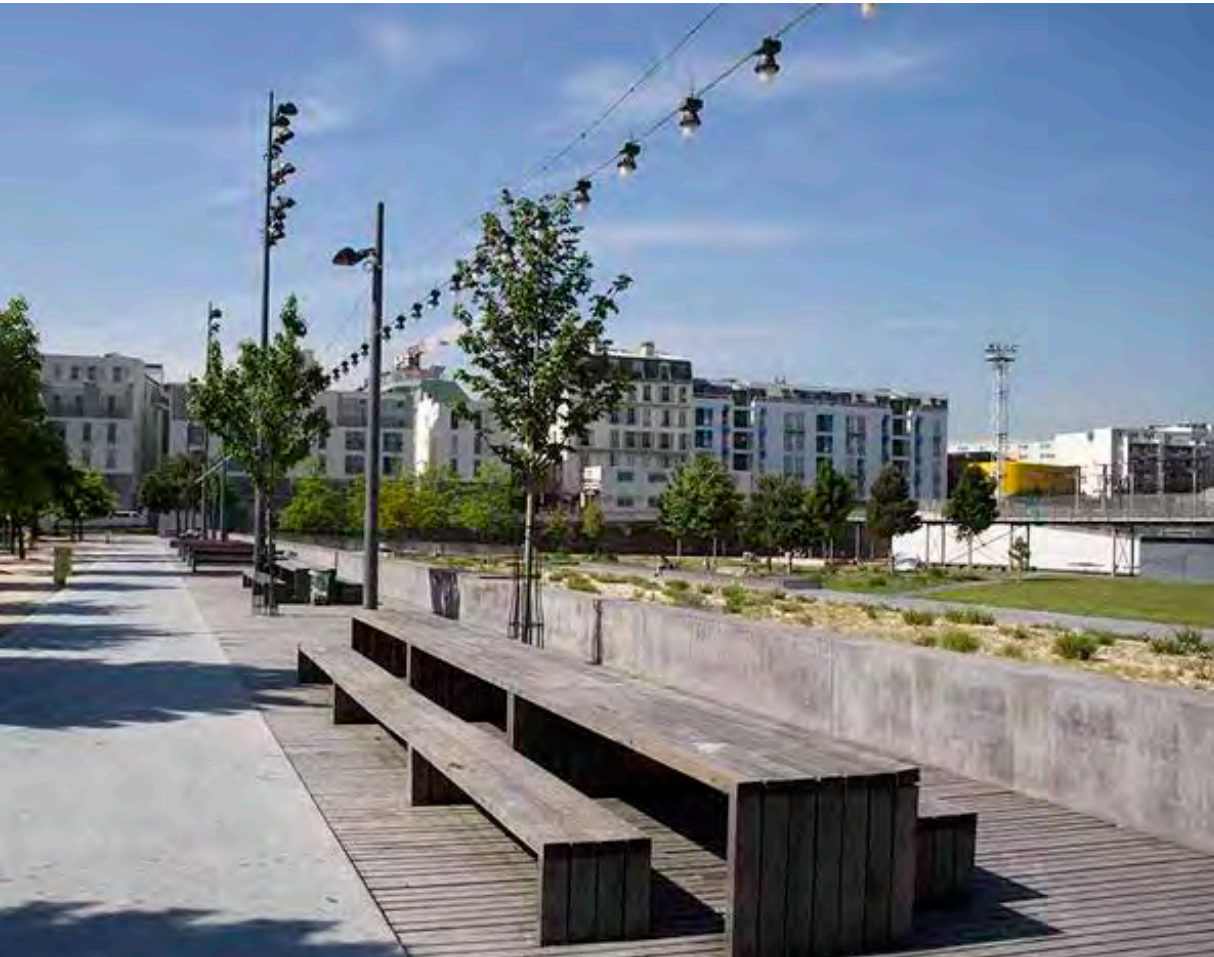


# PLACE VOLTAIRE

## LE QUAI DES ÉCOLES

La table des familles: un mobilier porteur d'usage et d'appropriation de la place par les familles

Référence: Cours du Maroc, Paris 19ème



Un système lumineux favorisant une ambiance domestique pour le quai des écoles





# PLACE VOLTAIRE

## L'ESPACE CENTRAL COMME LIEU DE VIE

La scène dans l'espace public est le réceptacle de possibles événements de la vie de quartier





# PLACE VOLTAIRE

UN LIEUX DE VIE DE QUARTIER, INTERGÉNÉRATIONNEL, NOURRI PAR LA DÉMARCHE PARTICIPATIVE





# PLACE VOLTAIRE

## L'ESPACE CENTRAL COMME LIEU DE VIE : LA SCENE



La scène dans l'espace public est le réceptacle de possibles événements de la vie de quartier





# PLACE VOLTAIRE

## PROMOUVOIR DE NOUVEAUX USAGES

Le Fitness urbain: un usage du sport dans l'espace public pour toute les générations





# PLACE VOLTAIRE

## PROMOUVOIR DE NOUVEAUX USAGES

La scène dans l'espace public est le réceptacle de possibles événements de la vie de quartier

Le jardin partagé permet à chacun, les enfants après l'école ou les riverains de s'approprier un espace destiné à tous.



R Urban, Collectif Etc à Colombes



New Addington, Assemble studio à Addington, UK





# PLACE VOLTAIRE

## LES MATÉRIAUX DU PROJET



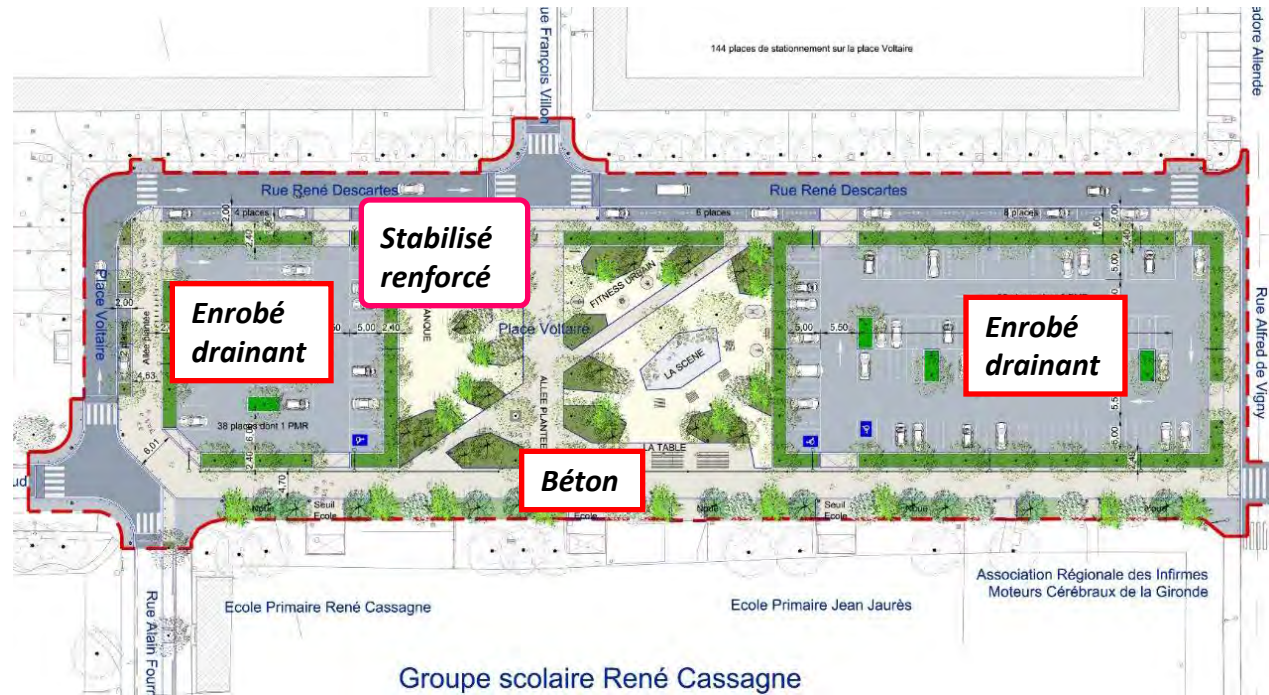
Quai des écoles et allées en béton



Stabilisé renforcé



Enrobé drainant





# PLACE VOLTAIRE

## LES VÉGÉTAUX



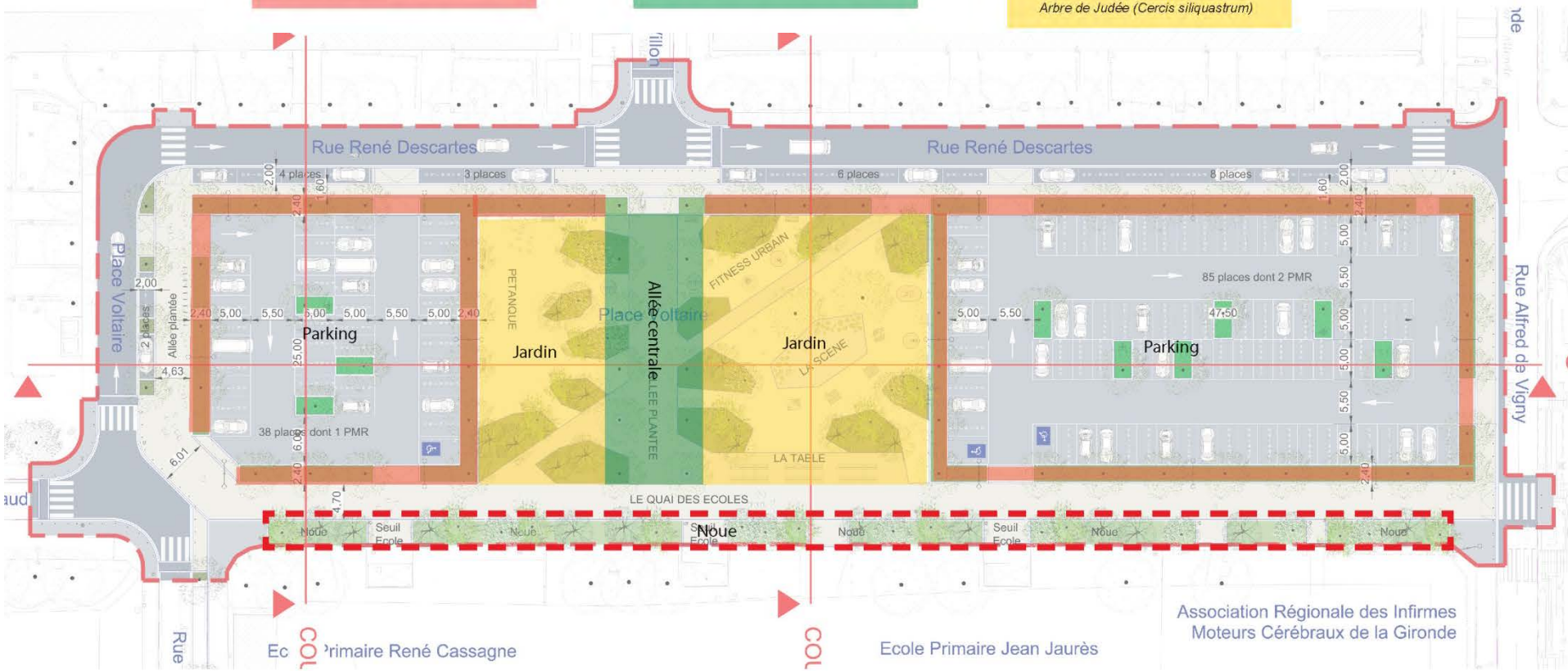
*Sophora du Japon (Sophora japonica)*



*Cérissier à fleurs (Prunus avium 'Plena')*



*Savonnier (Koelreuteria paniculata)*  
*Tilleul de Henry (Tilia henryana)*  
*Arbre de Judée (Cercis siliquastrum)*



Association Régionale des Infirmités  
Moteurs Cérébraux de la Gironde



# LA PLACE FRANCOIS MITTERRAND



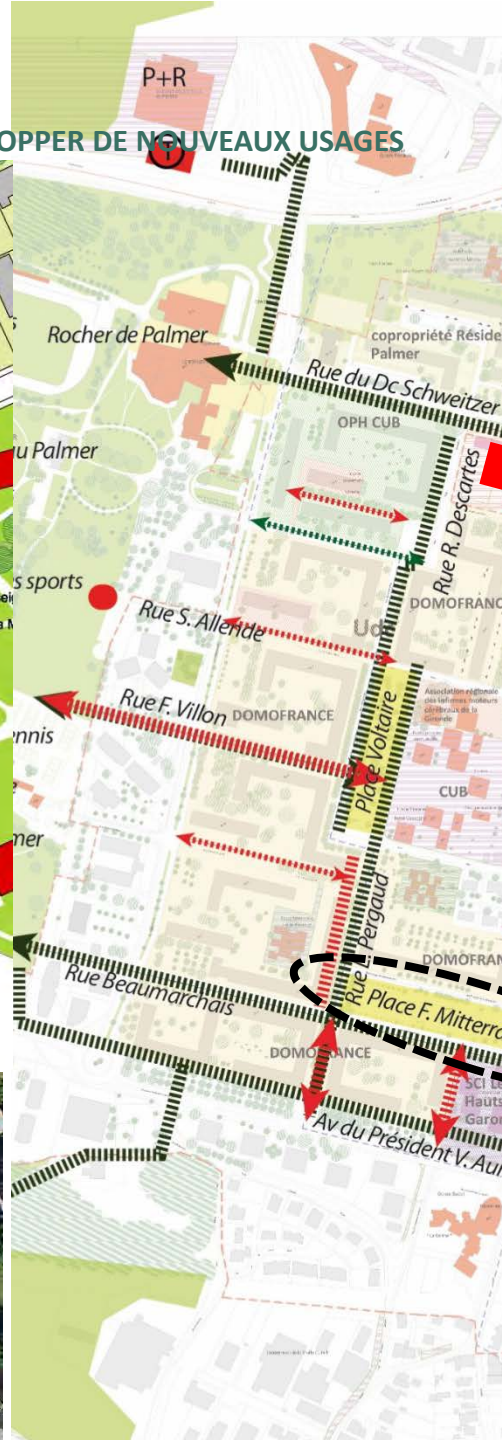
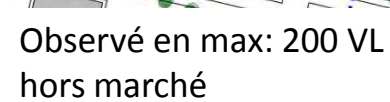
# PLACE F. MITTERRAND— PRINCIPES

CADRER LA VUE SUR LES PARCS – ORGANISER LE STATIONNEMENT ET LE MARCHÉ + PLANTER





## LA PLACE FRANÇOIS MITTERRAND - CONSOLIDER L'ACTIVITÉ DU MARCHÉ ET DÉVELOPPER DE NOUVEAUX USAGES





## LES PRINCIPES D'AMÉNAGEMENT

- 
- The map illustrates the layout of Place François-René de Chateaubriand, showing its various streets and functional zones. The central area is divided into three main sections: a market area ('marché') outlined in yellow, a playground ('playground') outlined in blue, and a pause area ('pause') outlined in green. Each section contains specific dimensions and labels for existing structures or features. The surrounding streets are clearly marked, and the overall design emphasizes pedestrian-friendly spaces and organized parking.

Rue Pelletan



# PLACE FRANÇOIS MITTERRAND

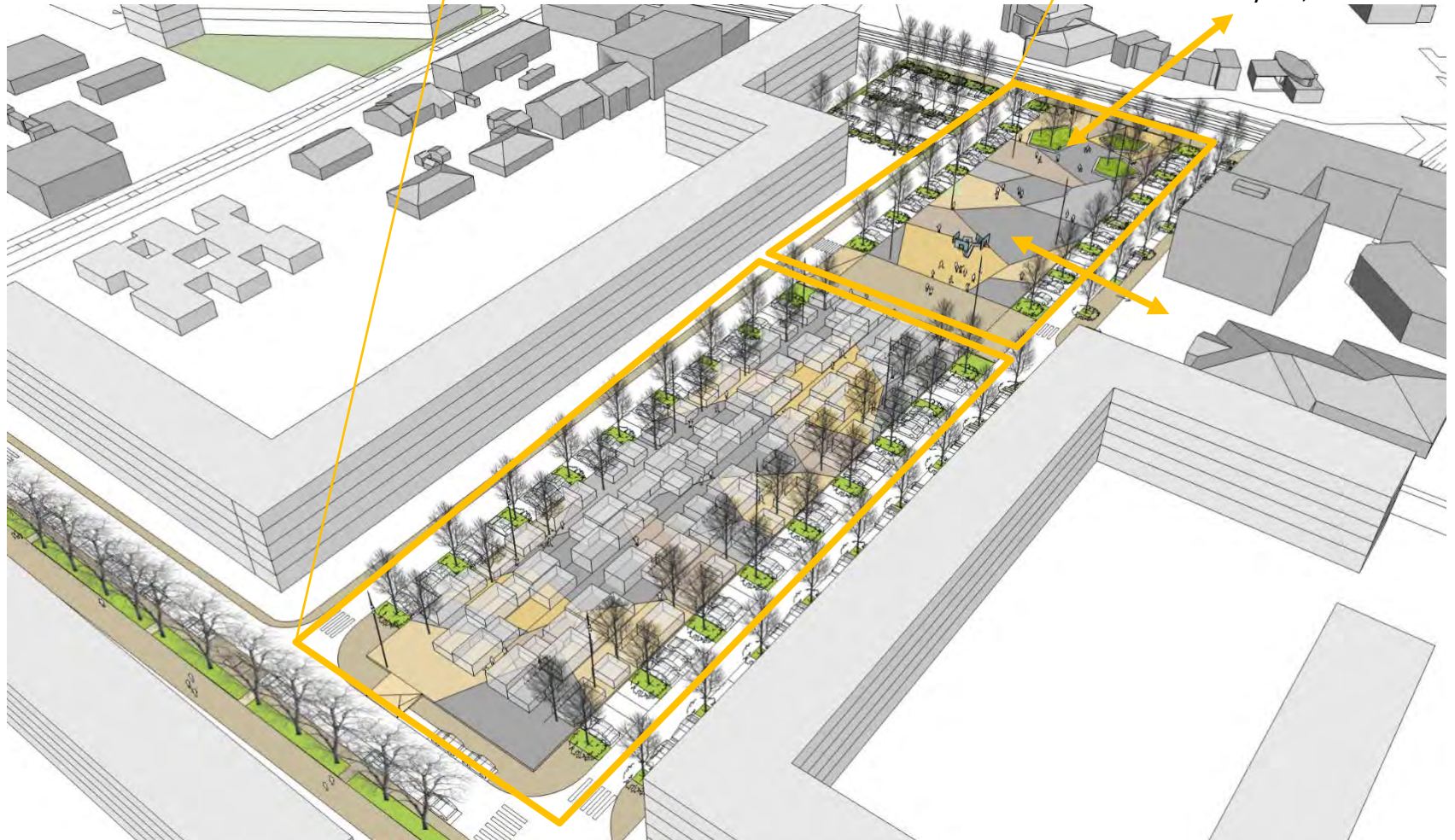
## CONFORTER L'USAGE DU MARCHÉ ET LIBÉRER UN PLAYGROUND URBAIN

### Le marché:

- Conforter l'usage du marché
- Organiser le marché
- Planter et Eclairer

### Playground:

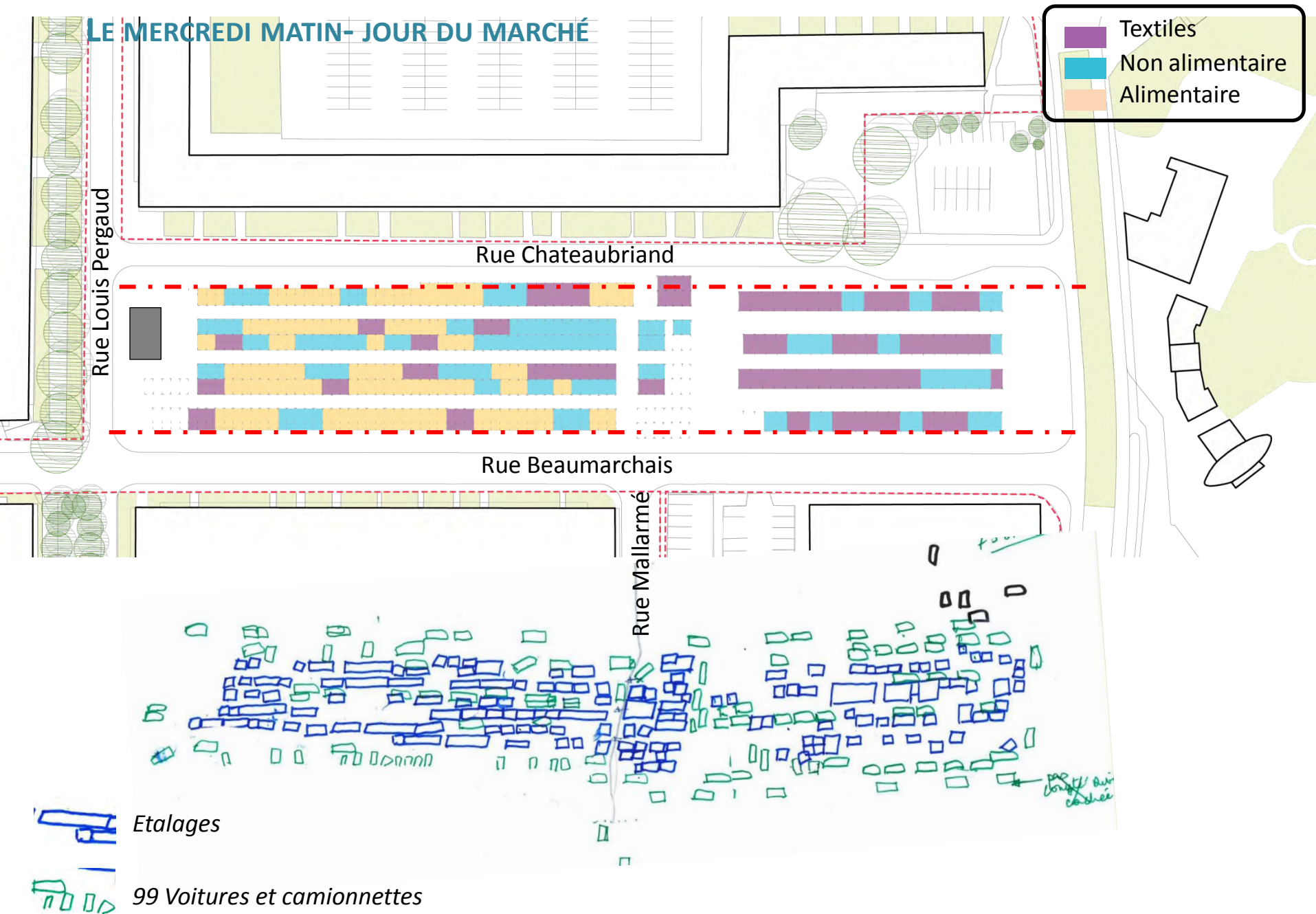
- Sport dans l'espace public
- Architecture éphémères
- Patinoire
- Liens avec Lycée, centre social





# PLACE F. MITTERRAND— ETAT DES LIEUX

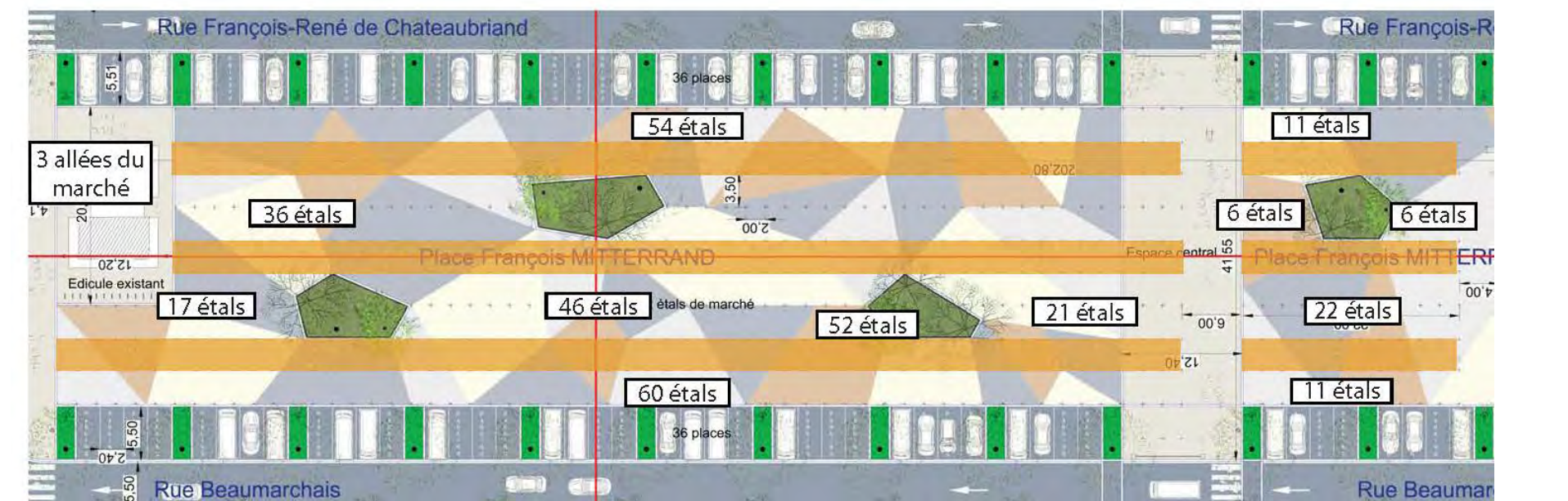
LE MERCREDI MATIN- JOUR DU MARCHÉ





# PLACE F. MITTERRAND— ETAT DES LIEUX

## PROJET D'ORGANISATION DU MARCHÉ

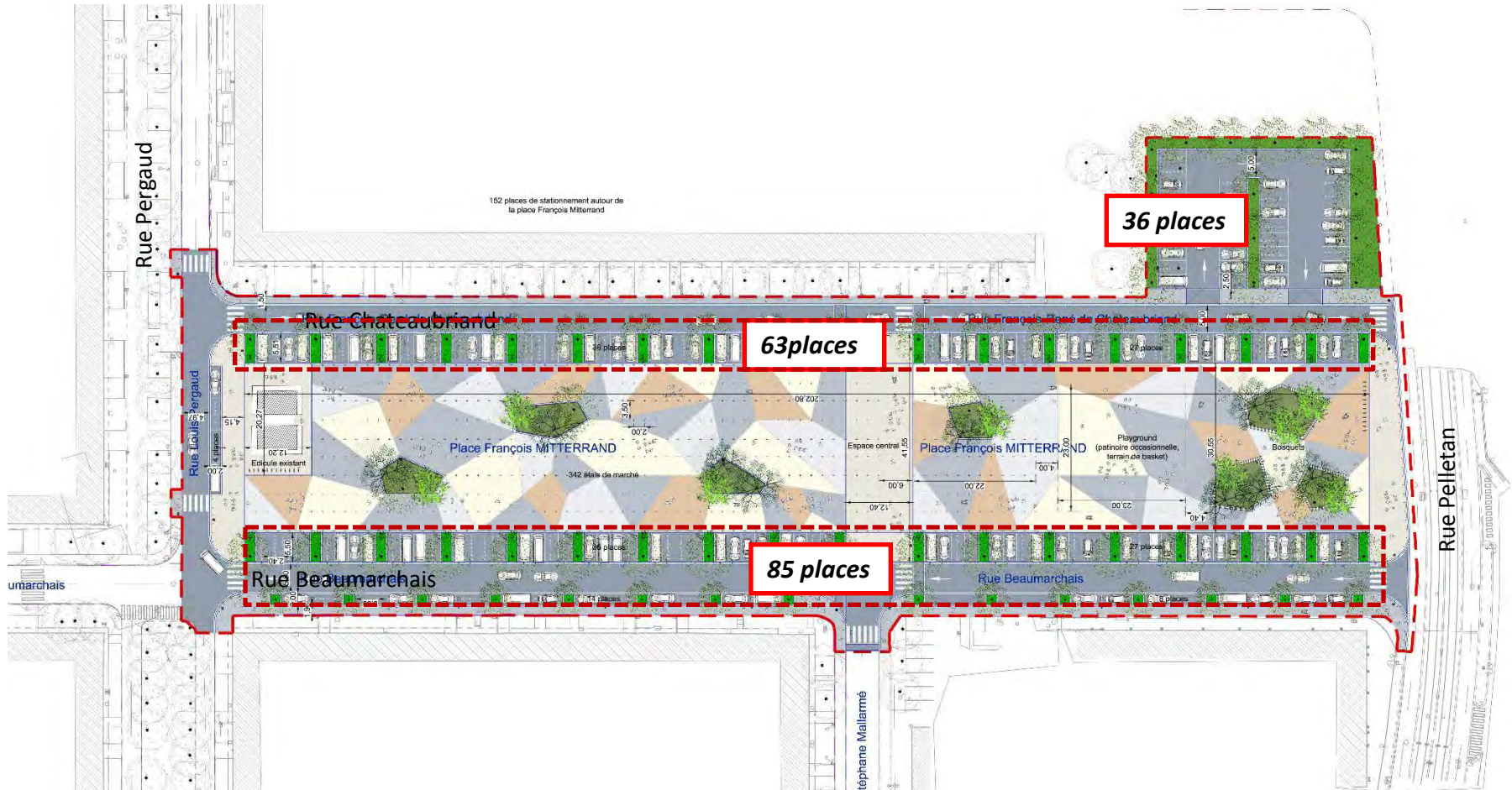




## MAITRISER LE STATIONNEMENT AUTOUR DE LA PLACE

**Stationnement observé**  
**Place Voltaire: 200**  
**places maxi.**

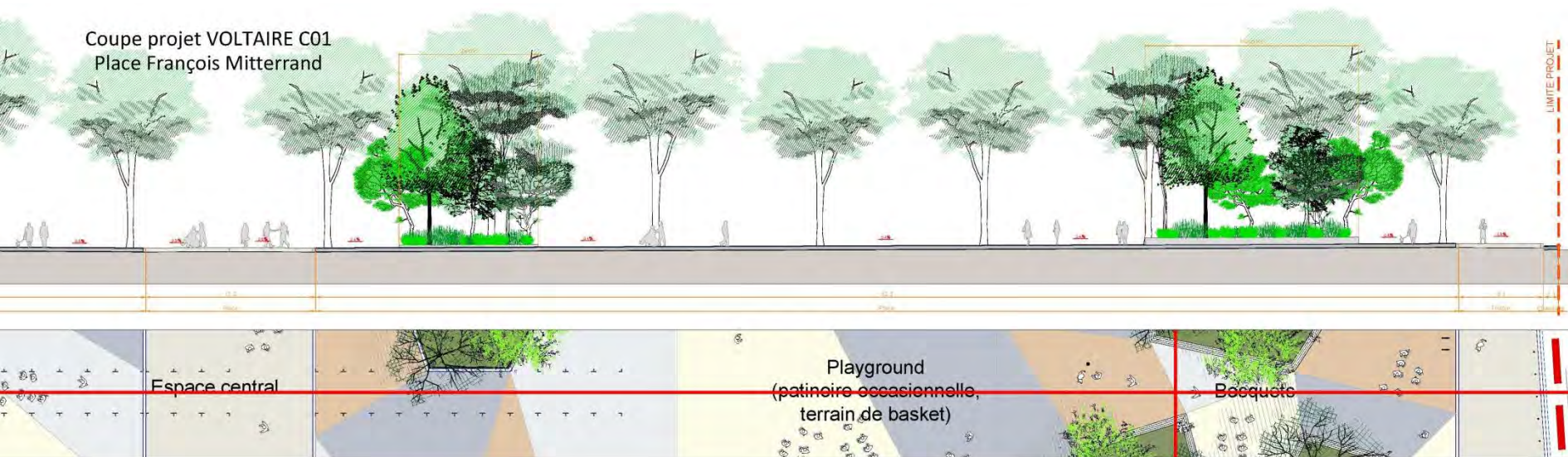
TOTAL PLACES = 185





# PLACE FRANÇOIS MITTERRAND

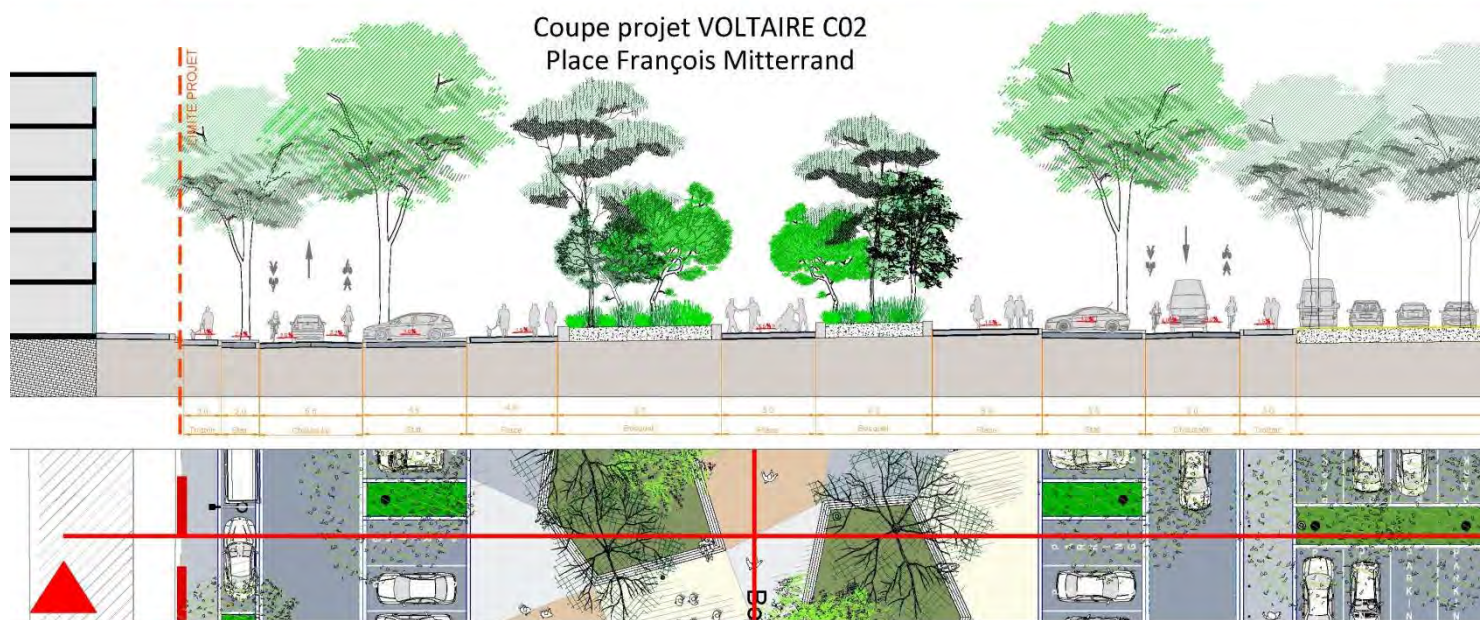
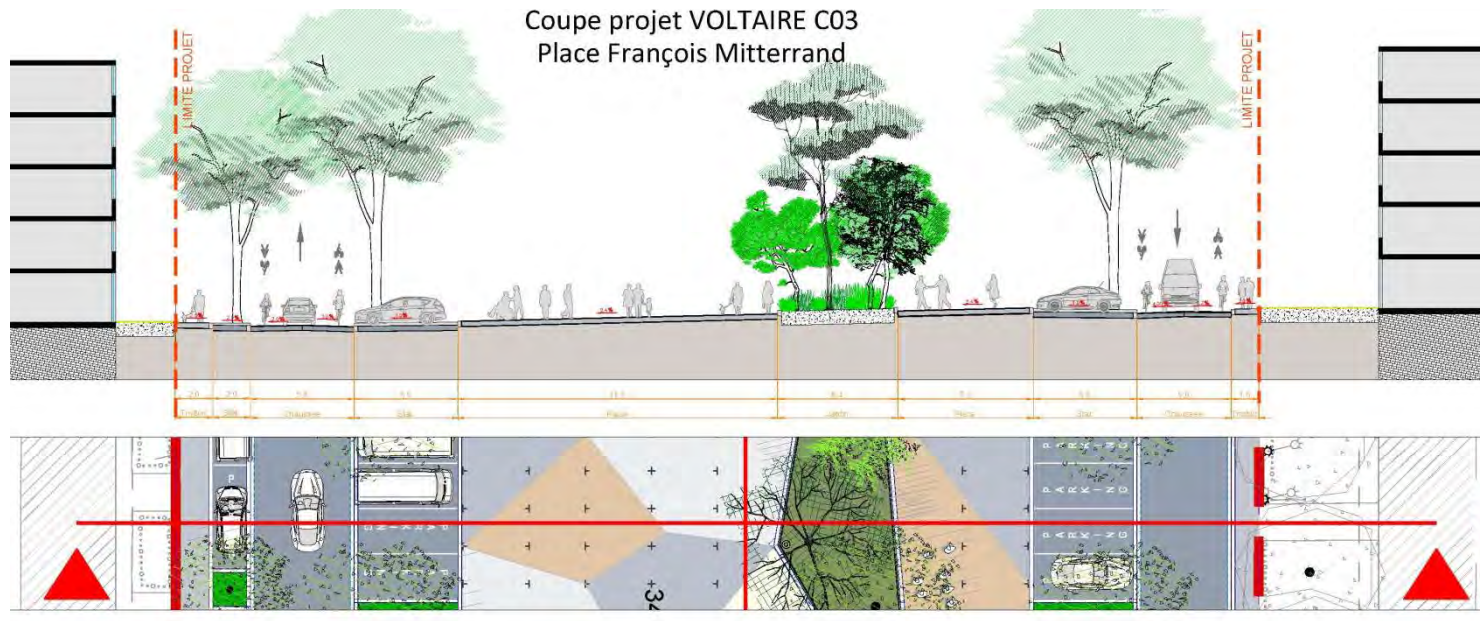
## CONFORTER L'USAGE DU MARCHÉ ET LIBÉRER UN PLAYGROUND URBAIN





# PLACE FRANÇOIS MITTERRAND

## CONFORTER L'USAGE DU MARCHÉ ET LIBÉRER UN PLAYGROUND URBAIN

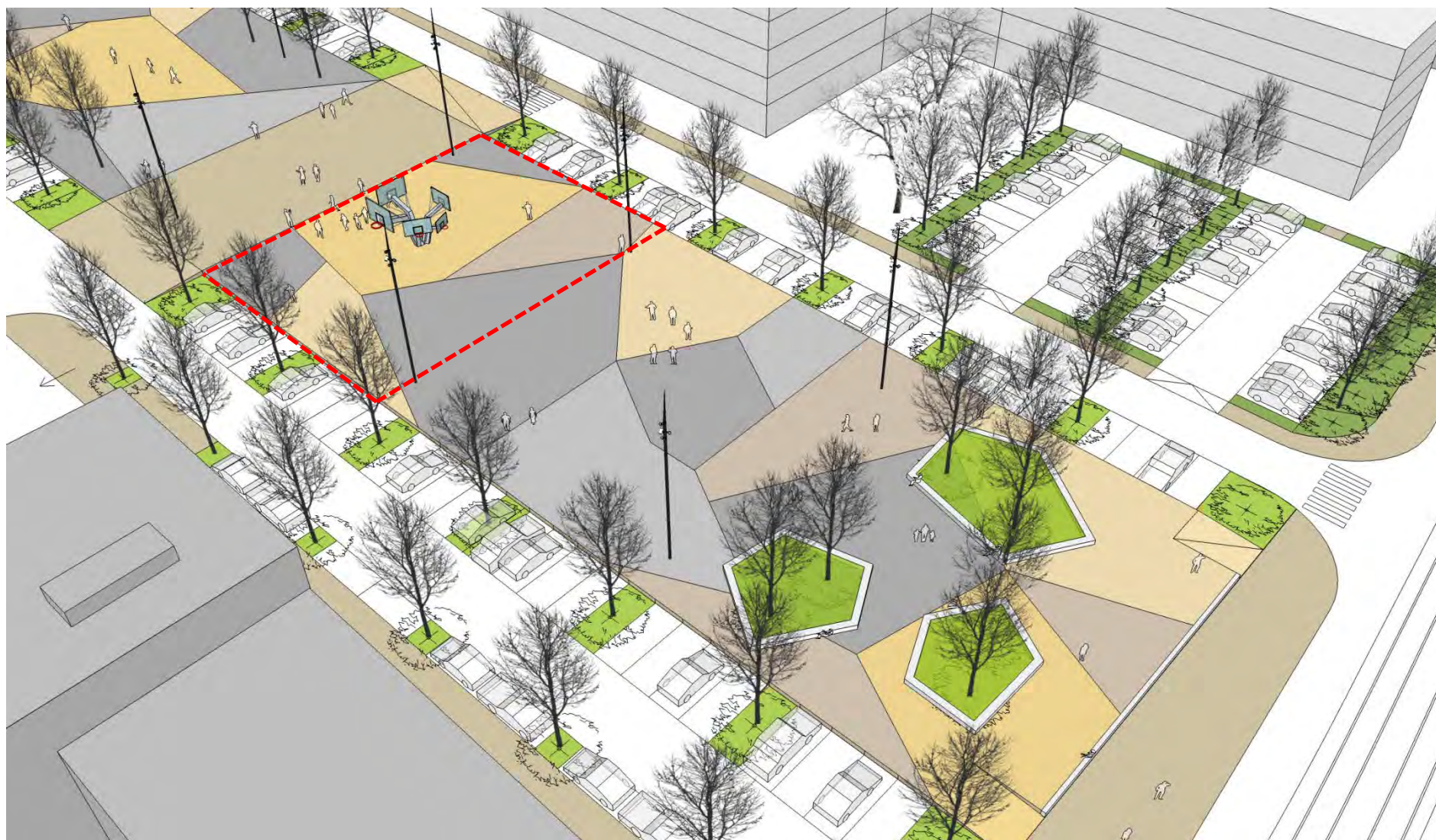




# PLACE FRANÇOIS MITTERRAND

## UNE PRATIQUE DE L'ESPACE PUBLIC

le playground en lien avec le lycée de la Morlette, le centre d'animation sociale et le centre Emeraude:  
Créer un espace appropriable par tous,  
un lieu de rencontre  
intergénérationnel



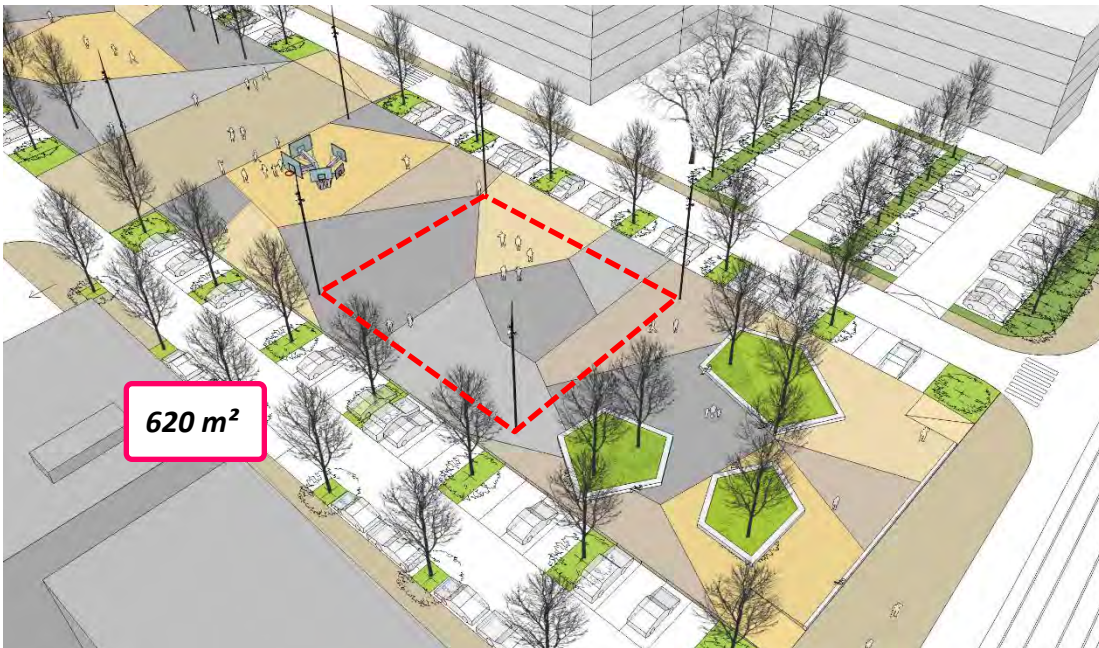


# PLACE FRANÇOIS MITTERRAND

## UN ESPACE LIBRE POUR ACCUEILLIR DES ÉVÈNEMENTS TEMPORAIRES

Libérer un espace de 620 m<sup>2</sup> pour des événements temporaires

L'échelle de la place est donnée par des mats aiguille



Patinoire public de Montchoisy, Lausanne



AWP – Lantern Pavillon, Sandnes Norvège



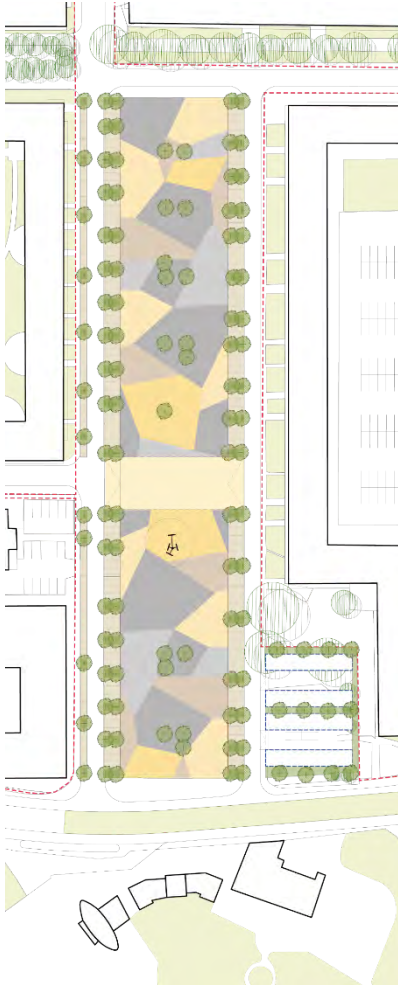
Mat ECLATEC





# PLACE FRANÇOIS MITTERRAND

UN PROJET DE SOL QUI DONNE UNE IDENTITÉ FORTE AU QUARTIER





# PLACE FRANÇOIS MITTERRAND

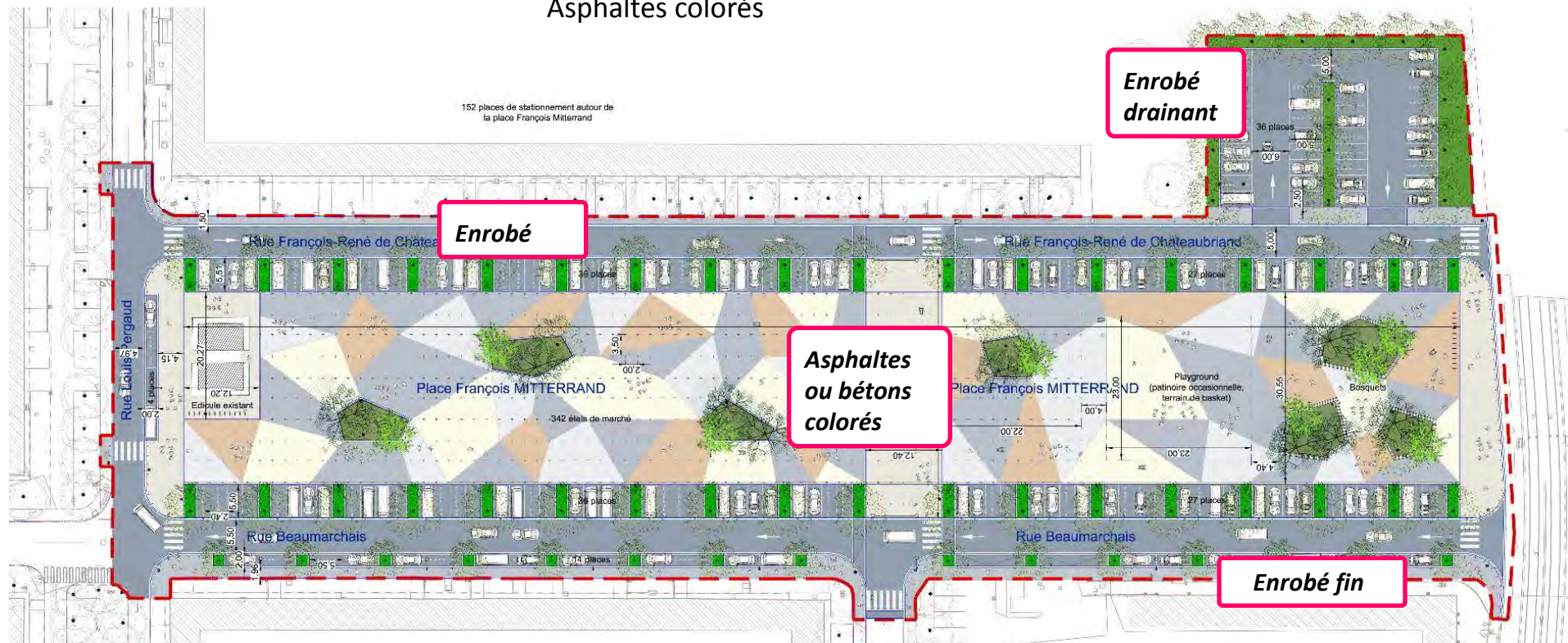
## LES MATÉRIAUX DU PROJET



Asphaltes colorés



Enrobé drainant





## UN PROJET DE SOL QUI CARACTÉRISE LA PLACE À L'ÉCHELLE MÉTROPOLITAINE





# PLACE FRANÇOIS MITTERRAND

UN PROJET DE SOL QUI CARACTÉRISE LA PLACE À L'ÉCHELLE MÉTROPOLITAINE



Barcelone/ Esplanada Forum 2004 Lapena/Torres



## LES VÉGÉTAUX



*Paulownia (Paulownia tomentosa )*



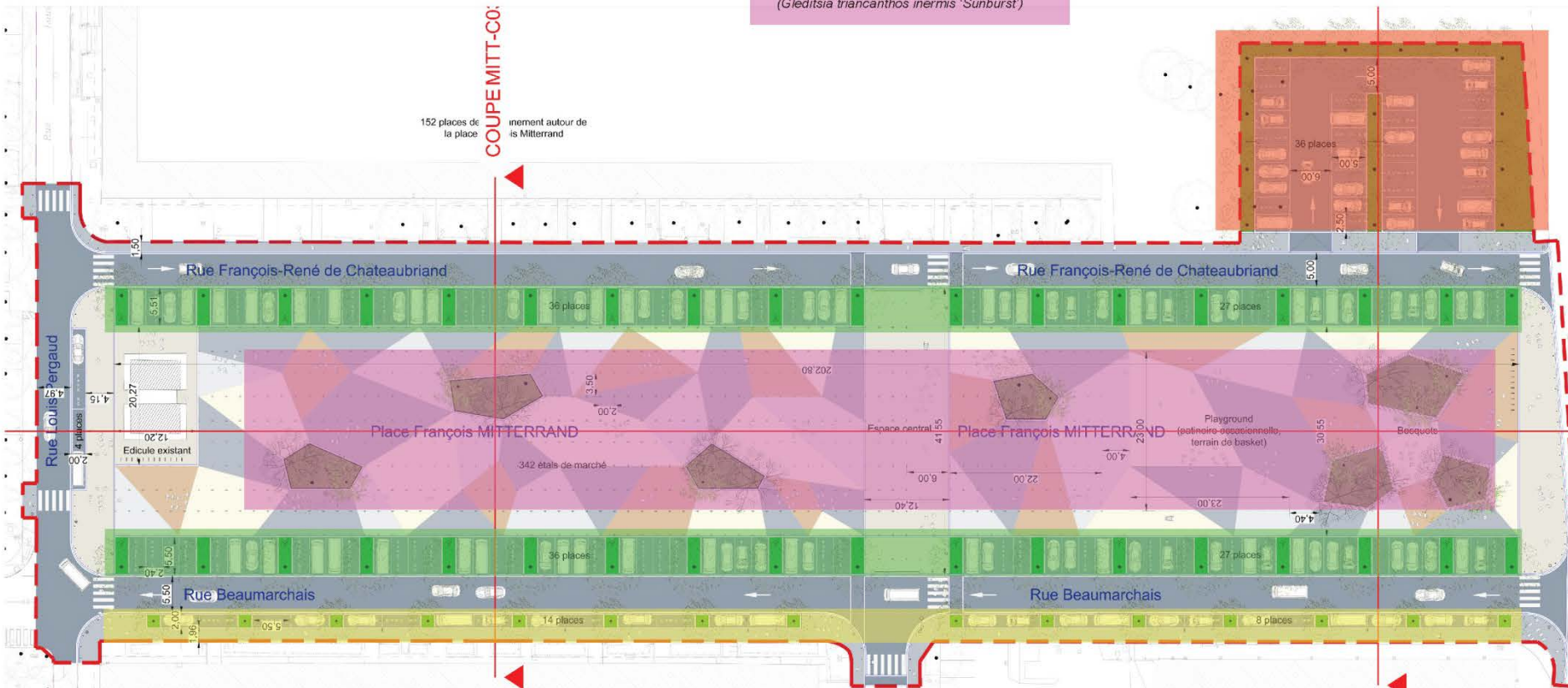
Érable de Colchide (*Acer capadocicum* 'Rubrum')



Févier d'Amérique (*Gleditsia triacanthos*)  
Arbre de Judée (*Cercis siliquastrum*)  
Savonnier (*Koelerutaria paniculata*)  
Tilleul de Henry (*Tilia henryana*)  
Févier d'Amérique sans épine  
(*Gleditsia triacanthos inermis* 'Sunburst')



*Sophora du Japon (Sophora japonica)*





Merci de votre attention

