



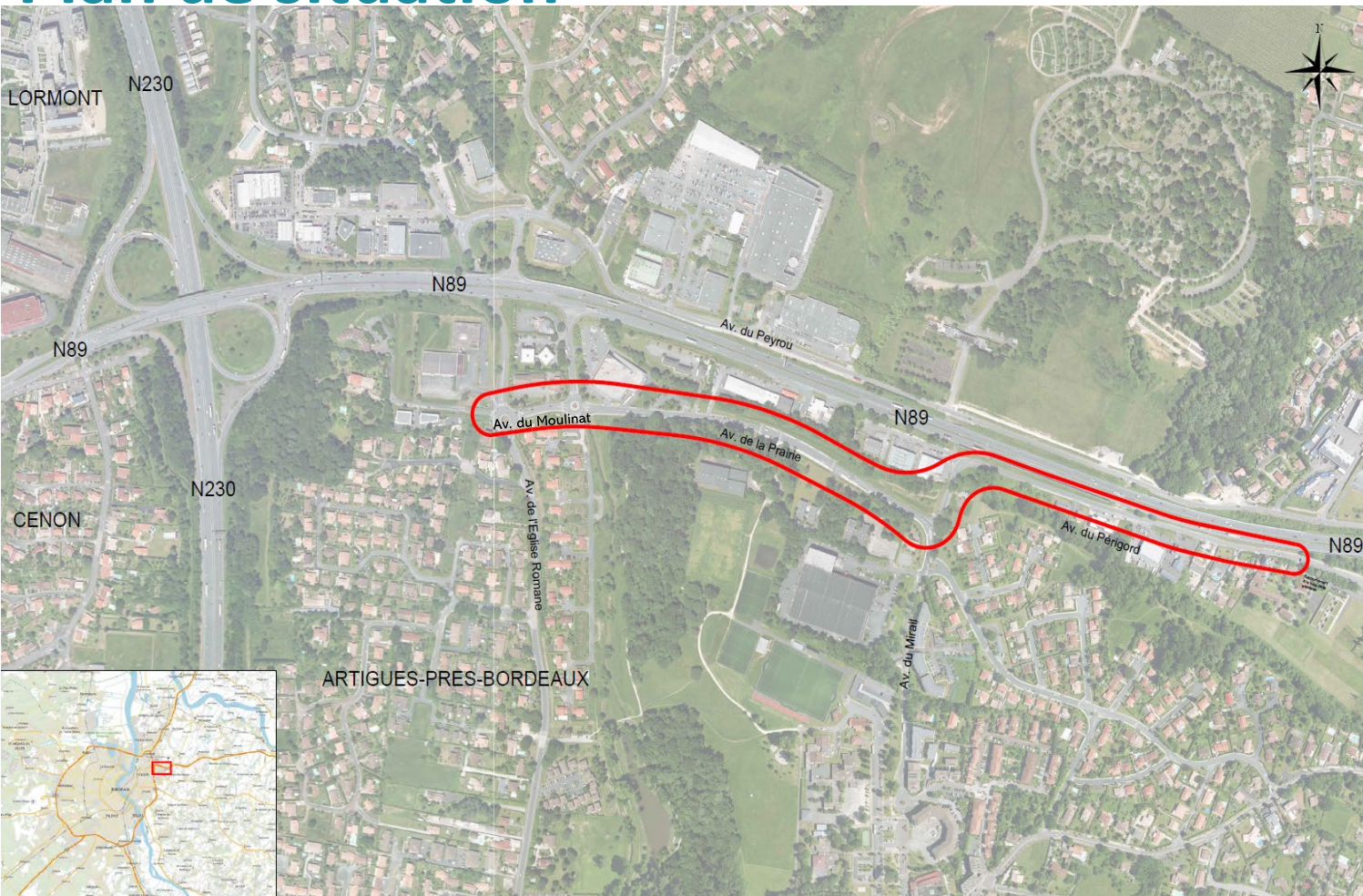
# Concertation publique

Aménagement d'un cheminement piétons et vélos  
sur l'avenue du Moulinat, l'avenue de la Prairie et l'avenue du Périgord

commune d'Artigues Près Bordeaux



# Plan de situation



Périmètre de la concertation



DG Mobilité – Février 2025

# Sommaire

1. Le dispositif de concertation
2. Constat et enjeux
3. Les objectifs du projet
4. Le Réseau Vélos Express
5. proposition d'aménagement
6. Calendrier sommaire

# Le dispositif de concertation



# Cadre réglementaire

- ❖ Décision d'ouvrir une concertation publique par délibération N° 2025- 74 du 7 février 2025.
- ❖ Elle répond à un cadre réglementaire (art. L103-2 du Code de l'urbanisme).
- ❖ Sur la base d'études mises à disposition du public et complétées au fur et à mesure de son déroulement.
- ❖ Recueillir les avis, les expressions du public sur les partis d'aménagement proposés pour alimenter et enrichir le processus d'élaboration du projet



## AVIS D'OUVERTURE DE LA CONCERTATION

**Aménagement d'un cheminement piétons et vélos sur l'avenue du Moulinat, l'avenue de la Prairie et l'avenue du Périgord - commune d'Artigues-près-Bordeaux**

-----

Le public est informé que par délibération n° 2025-74 en date du 7 février 2025, le Conseil de Bordeaux Métropole a décidé d'ouvrir une concertation sur le projet d'aménagement d'un cheminement piétons et vélos sur l'avenue du Moulinat, l'avenue de la Prairie et l'avenue du Périgord sur la commune d'Artigues-près-Bordeaux.

Un dossier de présentation du projet et un registre de concertation seront déposés :  
- à la mairie d'Artigues-près-Bordeaux, 10 avenue Desclaux – 33370 Artigues-près-Bordeaux ;  
- à la Direction Grands Projets Mobilités de Bordeaux Métropole : Immeuble Laure Gatet 1<sup>er</sup> étage - 39-41 cours du Maréchal Juin - 33045 Bordeaux  
- et sur le site internet de Bordeaux métropole : <https://participation.bordeaux-metropole.fr>

Ce dossier sera tenu à la disposition du public qui pourra formuler ses observations ou suggestions éventuelles sur les registres prévus à cet effet, à compter du 21 février 2025, aux jours et heures habituels d'ouverture au public et ce, pendant toute la durée de la concertation.

La fin de la concertation sera annoncée par voie de presse.

La Présidente de Bordeaux Métropole.



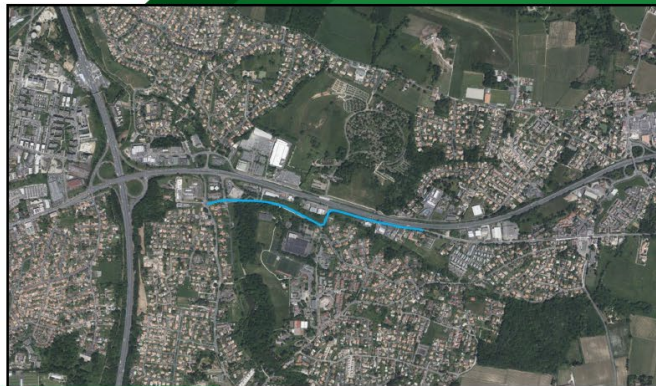


# Les modalités

## Un dossier technique:

- Plan de situation
- Notice explicative
- Planches graphiques

## Un registre d'observations



*Aménagement d'un cheminement piétons et vélos sur l'avenue du Moulinat, l'avenue de la Prairie et l'avenue du Périgord - Commune d'Artigues-Près-Bordeaux*

*Dossier de concertation*

*Notice*

**Inscrivez vos contributions sur le registre  
afin qu'elles soient prises en compte**

# Les modalités

## Lieu de consultation:

Artigues Près Bordeaux: *Maison Eco  
Bordeaux Métropole - immeuble Laure Gatet  
39/41 Cours Maréchal Juin.*

## Site internet:

[Participation Bordeaux Métropole  
\(https://participation.bordeaux-metropole.fr\)](https://participation.bordeaux-metropole.fr)

## Aménagement d'un cheminement piétons et vélos à Artigues-près-Bordeaux

Avenue du Moulinat, de la prairie et du Périgord

PRÉSENTATION

JE DONNE MON AVIS

AGENDA

BILAN ET DÉCISION

Dès le **21 février 2025**, [donnez votre avis](#) sur l'aménagement d'un cheminement piétons et vélos sur l'avenue du Moulinat, l'avenue de la Prairie et l'avenue du Périgord à Artigues-près-Bordeaux, et rejoignez-nous lors des [prochaines rencontres publiques](#).

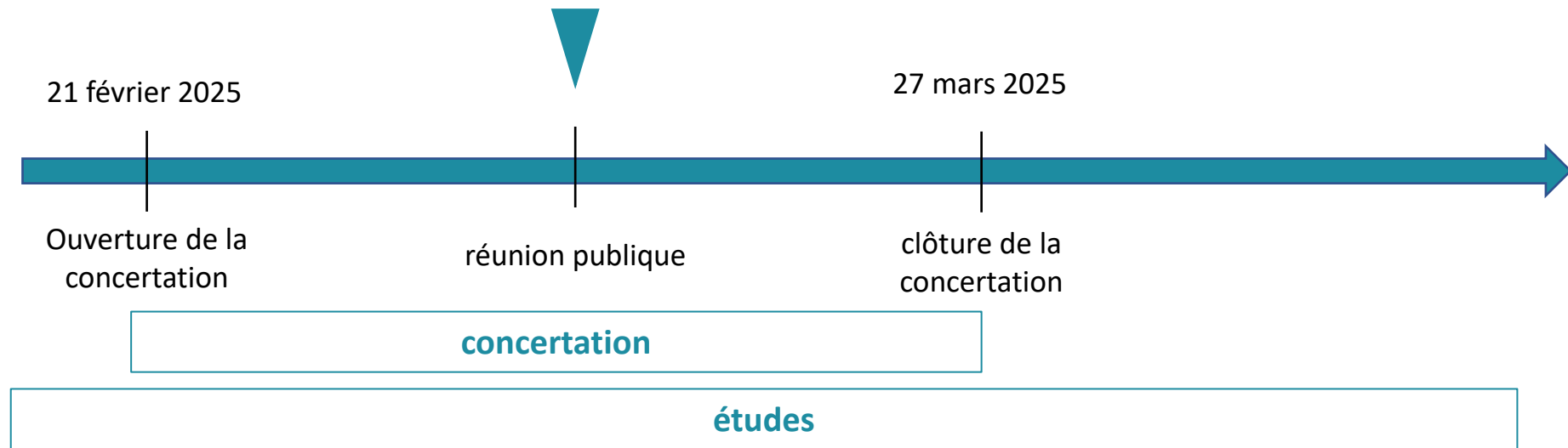
Une concertation préalable portant sur l'aménagement d'un cheminement piétons et vélos sur l'avenue du Moulinat, l'avenue de la Prairie et l'avenue du Périgord à Artigues-près-Bordeaux est organisée à partir du 21 février 2025. Cette concertation a pour but d'une part d'informer le public du lancement de l'opération, et d'autre part d'en enrichir le programme en recueillant les avis des usagers et riverains.

19

Suivre

DATE DE DÉBUT  
21 février 2025

# Le calendrier





# Constat et enjeux



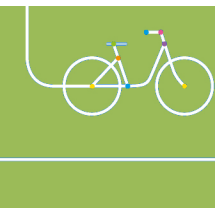
# Constat et enjeux

- ❖ Aménagements cyclables peu sécuritaires constitués de bandes cyclables voir inexistant
- ❖ Trottoirs encombrés et peu de traversée piétonnes générant un effet de coupure et sentiment d'insécurité.





# Les objectifs du projet



BORDEAUX  
MÉTROPOLÉ

# Objectifs

- ❖ Favoriser la circulation des cyclistes en proposant un aménagement cyclable continu sécurisé et lisible,
- ❖ Favoriser et améliorer les cheminements piétons en proposant des cheminements sécurisés, accessibles et de qualité,



# Le Réseau Vélos Express REVE



# 3<sup>ème</sup> plan vélo métropolitain

## Action 1.2 : développer un nouveau Réseau Vélo Express (ReVE) :

Relier les grandes polarités de la Métropole par des liaisons cyclables à haut niveau de service constituées d'aménagement cyclables larges, continus, sécurisés et facilement identifiables.

Il permet à tous type de cycliste de choisir le vélo pour leurs déplacements quotidiens, travail comme loisirs notamment pour parcourir des distances allant jusqu'à une bonne dizaine de kilomètres et à une allure pouvant être soutenue.

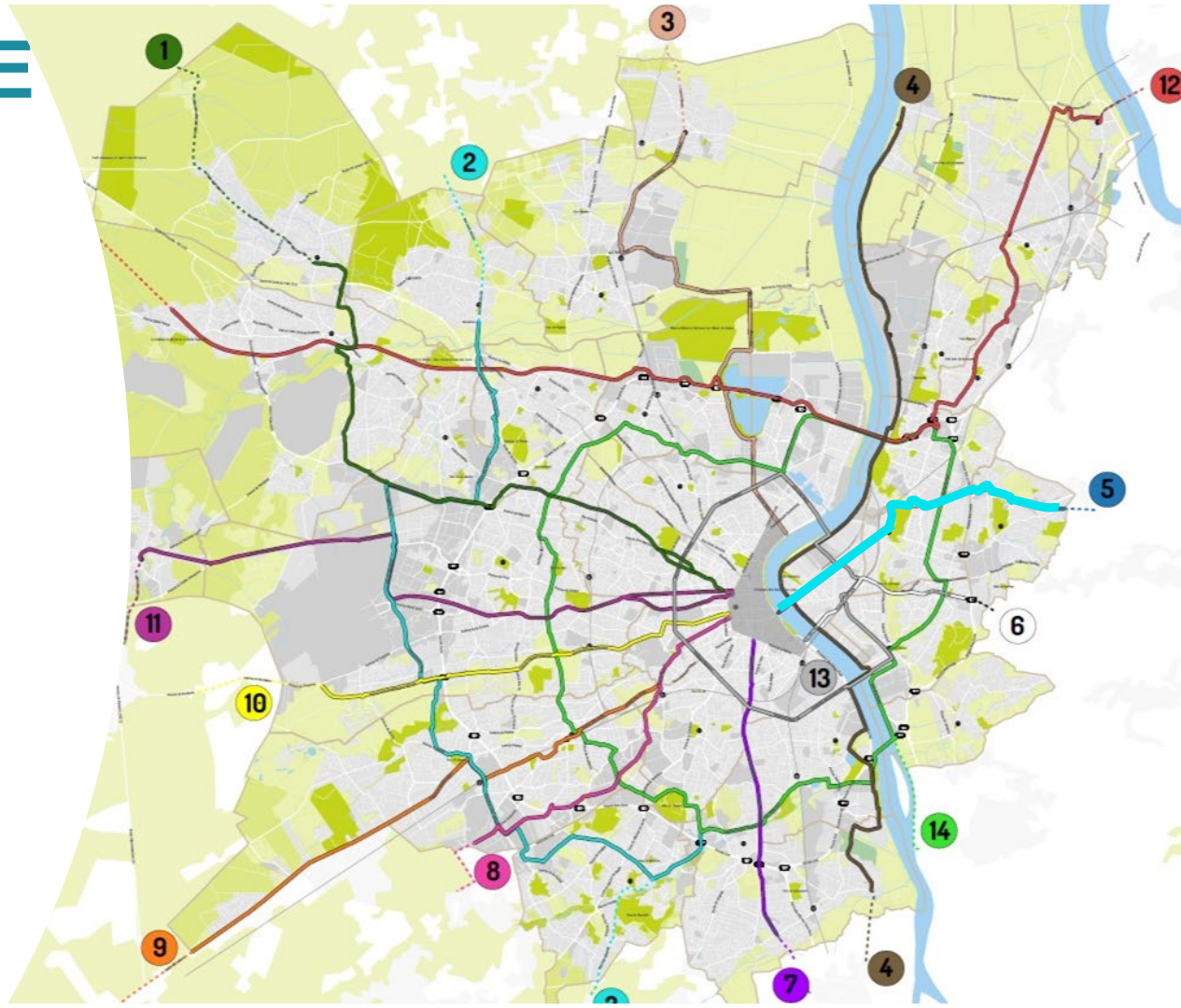




# Le réseau ReVE

## Réseau Vélo Express

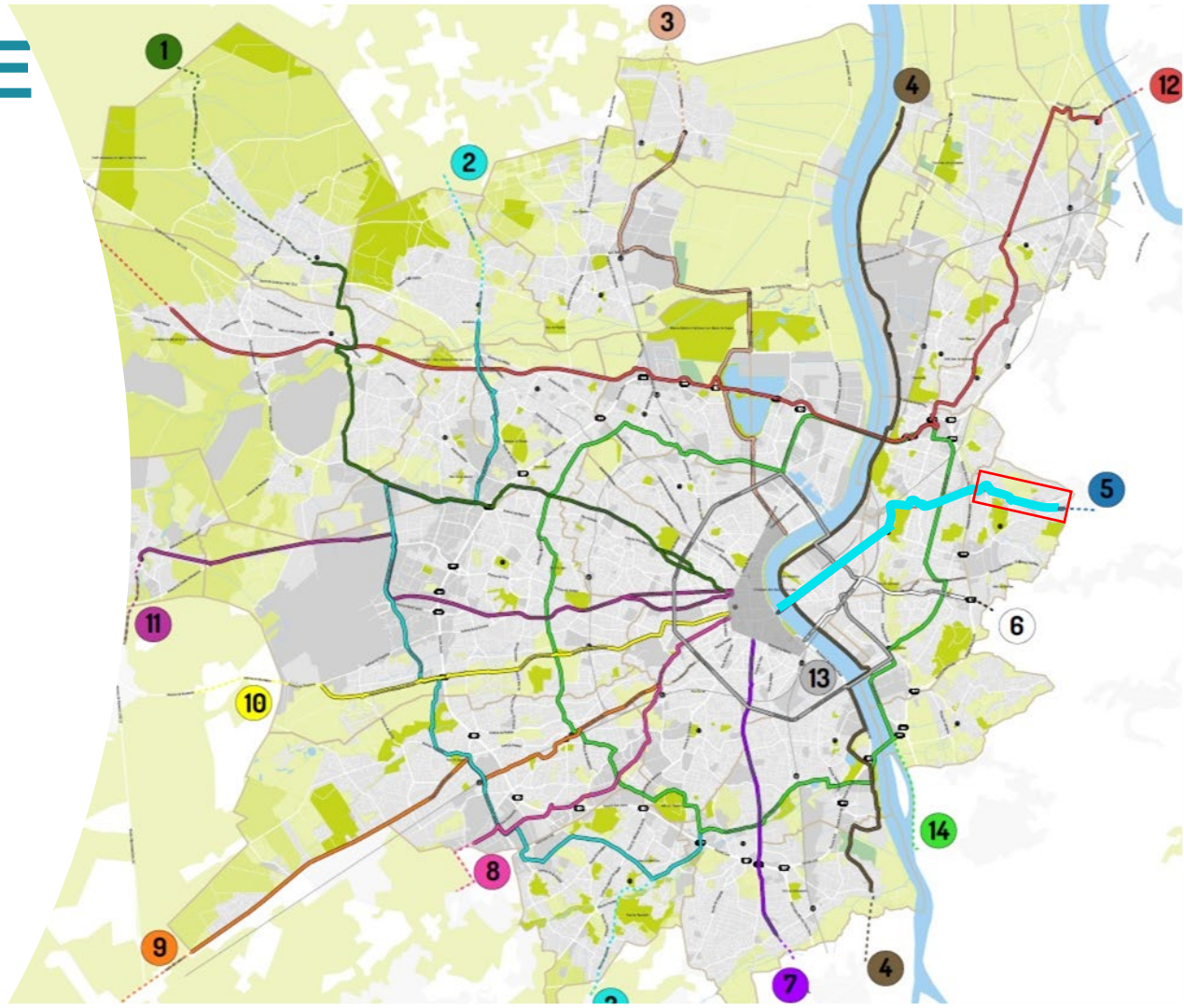
- 1 Bordeaux - Saint Au
- 2 Le Taillan Médoc - Villenave d'Ornon
- 3 Bordeaux - Parempuyre
- 4 Villenave d'Ornon - St Louis de Monferrand
- 5 Bordeaux - Artigues près Bx**
- 6 Bordeaux - Entre 2 mers
- 7 Bordeaux - Villenave d'Ornon
- 8 Bordeaux Inno Campus
- 9 Bordeaux - Pessac
- 10 Bordeaux - St Jean d'Illac
- 11 Bordeaux - Martignas sur Jalle
- 12 St Médard en Jalles - St Vincent de Paul
- 13 Boulevards
- 14 Périphérique



# Le réseau ReVE

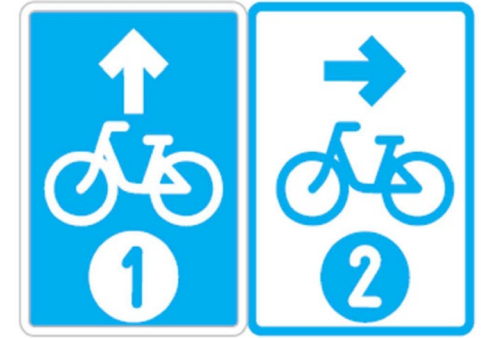
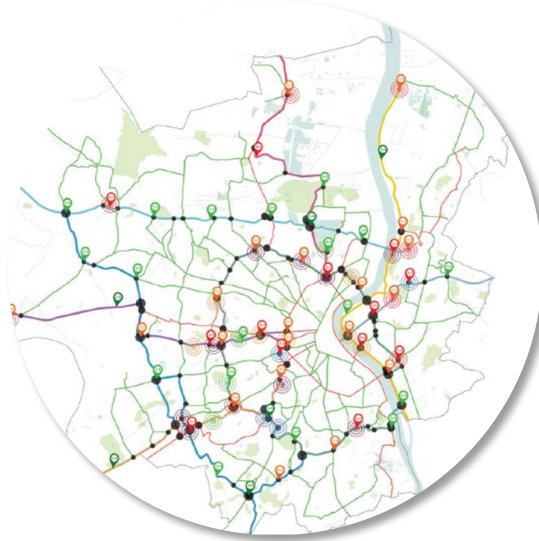
## Réseau Vélo Express

- 1 Bordeaux - Saint Au
- 2 Le Taillan Médoc - Villenave d'Ornon
- 3 Bordeaux - Parempuyre
- 4 Villenave d'Ornon - St Louis de Monferrand
- 5 Bordeaux - Artigues près Bx**
- 6 Bordeaux - Entre 2 mers
- 7 Bordeaux - Villenave d'Ornon
- 8 Bordeaux Inno Campus
- 9 Bordeaux - Pessac
- 10 Bordeaux - St Jean d'Illac
- 11 Bordeaux - Martignas sur Jalle
- 12 St Médard en Jalles - St Vincent de Paul
- 13 Boulevards
- 14 Périphérique



# Le réseau ReVE

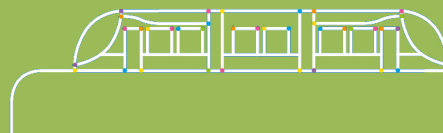
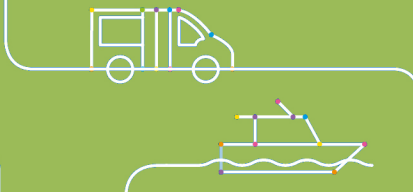
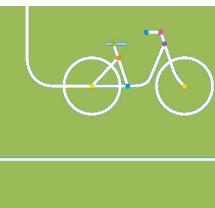
- ❖ Une signalétique spécifique
- ❖ Des services





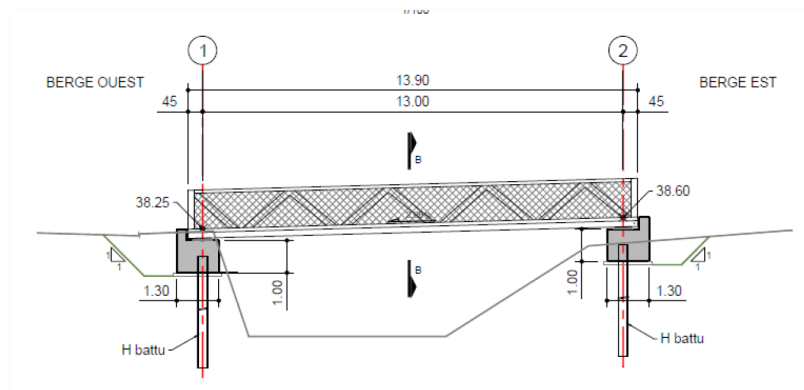
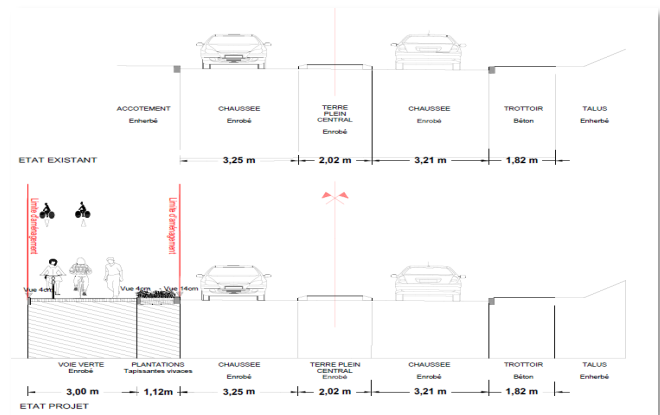


# proposition d'aménagement

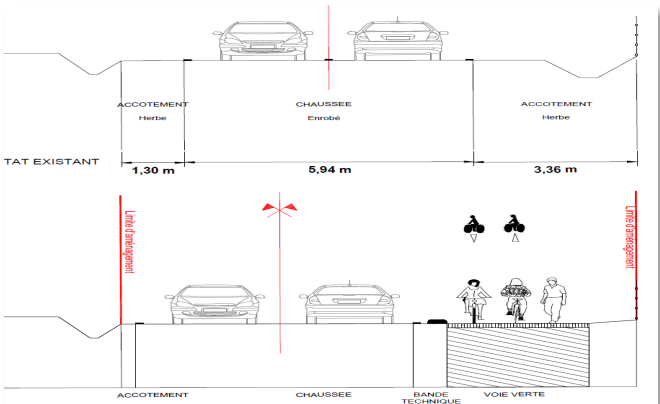


BORDEAUX  
MÉTROPOLE

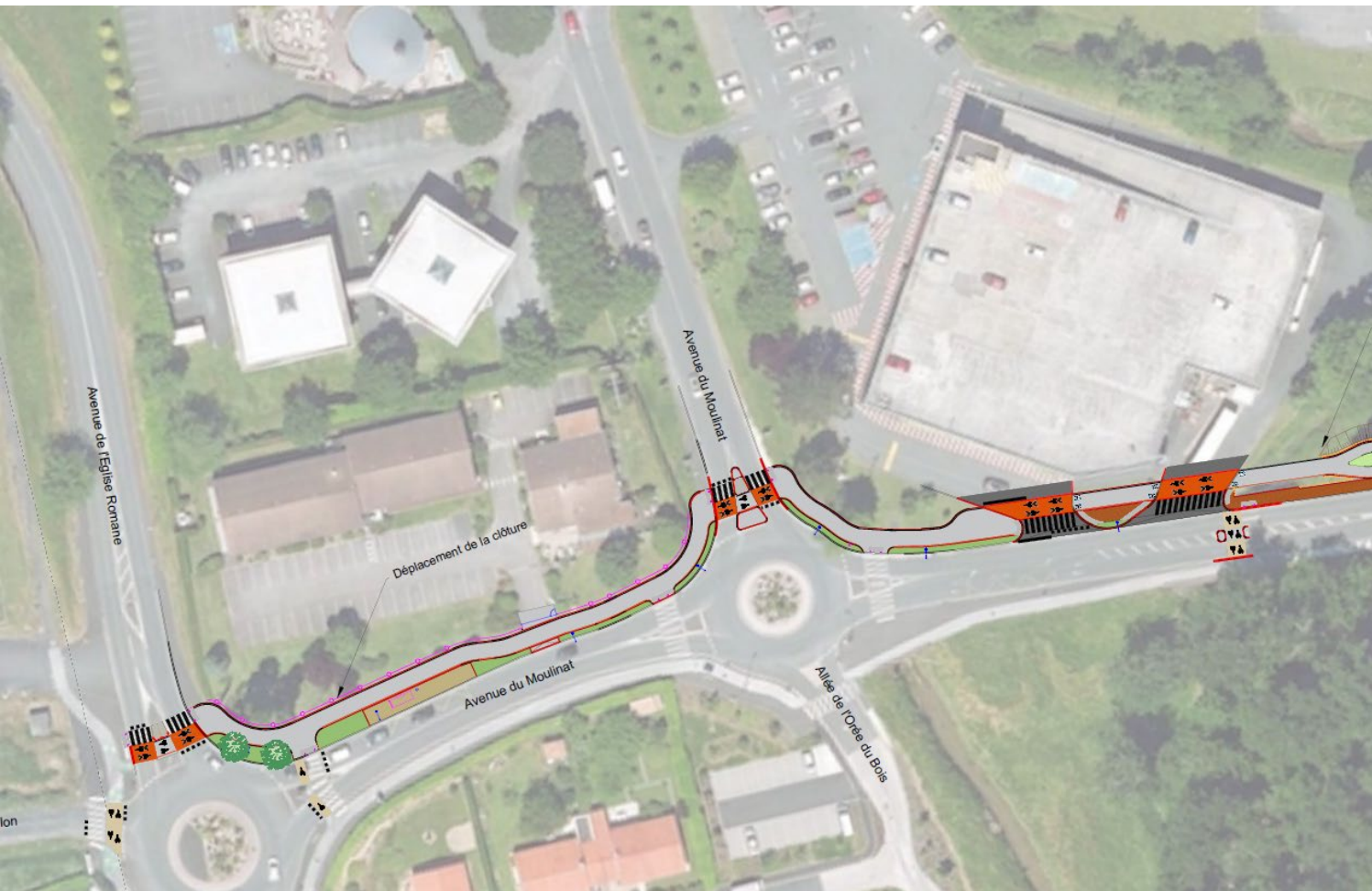
# Le principe d'aménagement



- Intervention en rive de la chaussée.
- Espace mixte piétons vélos
- Réaliser 2 passerelles pour franchissement des ruisseaux



# Av. du Moulinat

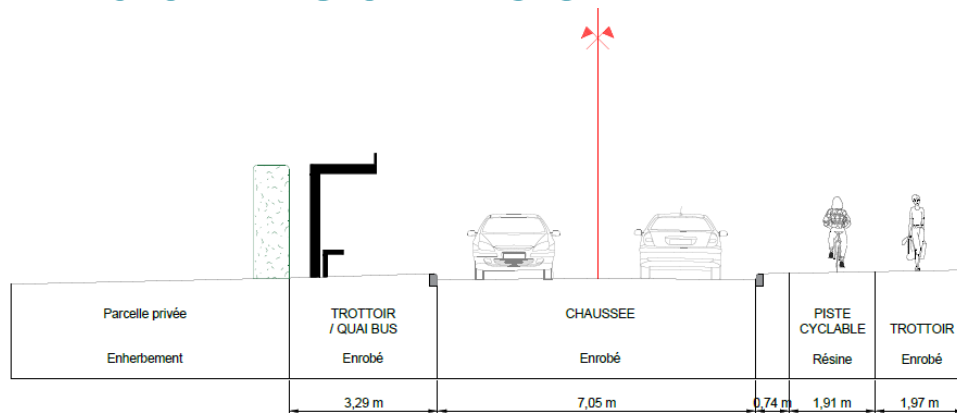




# Av. du Moulinat

A

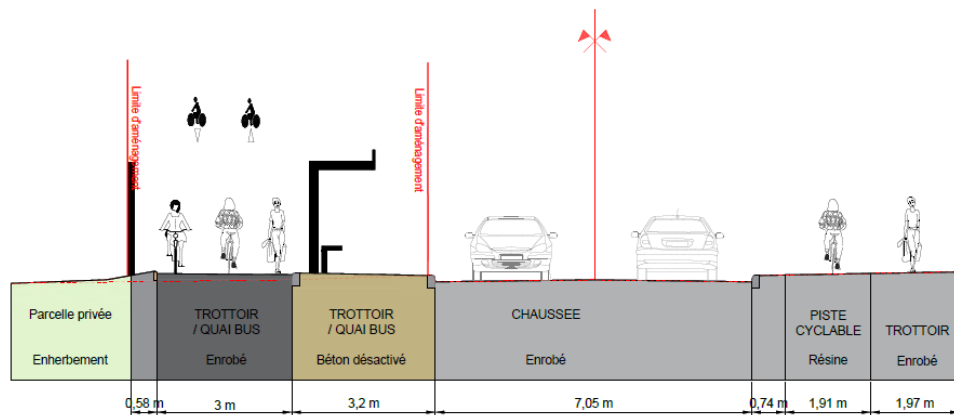
A'



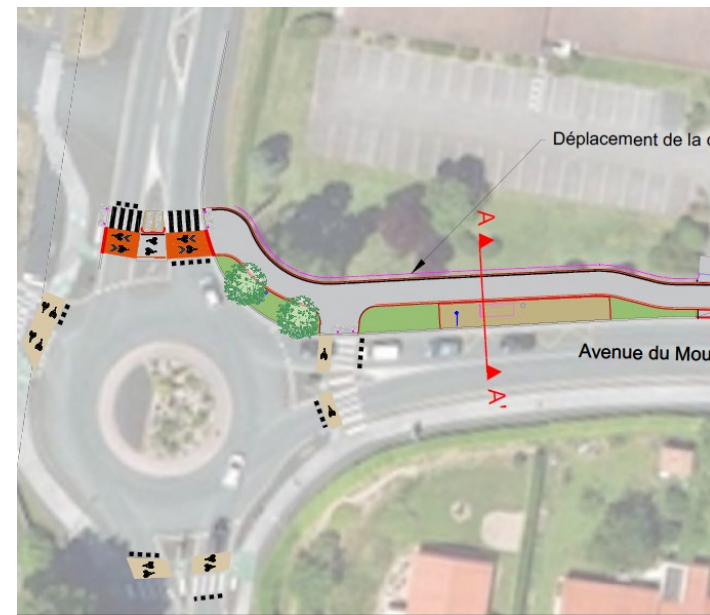
ETAT EXISTANT

A

A'



ETAT PROJET



# Av. de la Prairie



- Station-service ReVE
- Création passerelle sur le ruisseau Desclaux

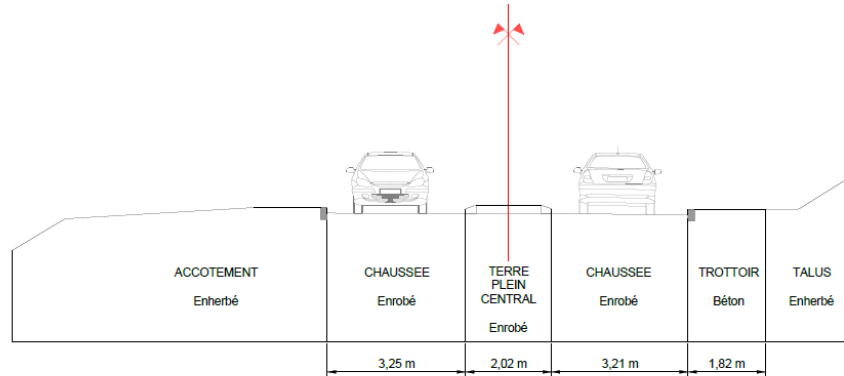
- Maintien du stationnement et du parking covoiturage



# Av. de la Prairie

D

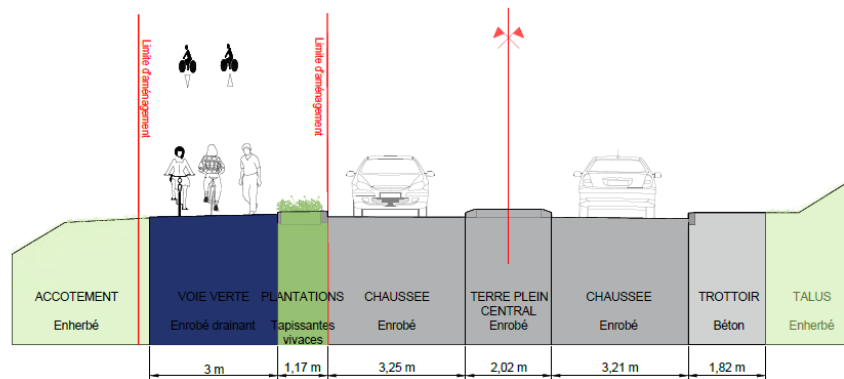
D'



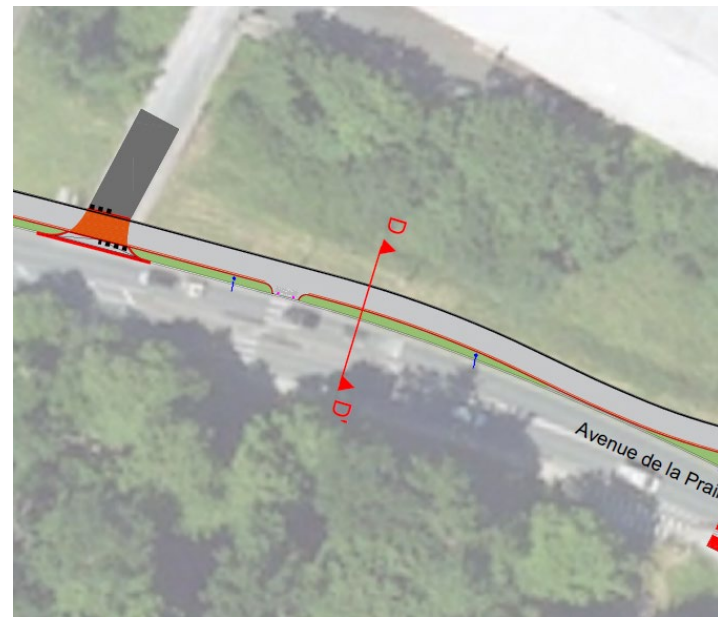
ETAT EXISTANT

D

D'



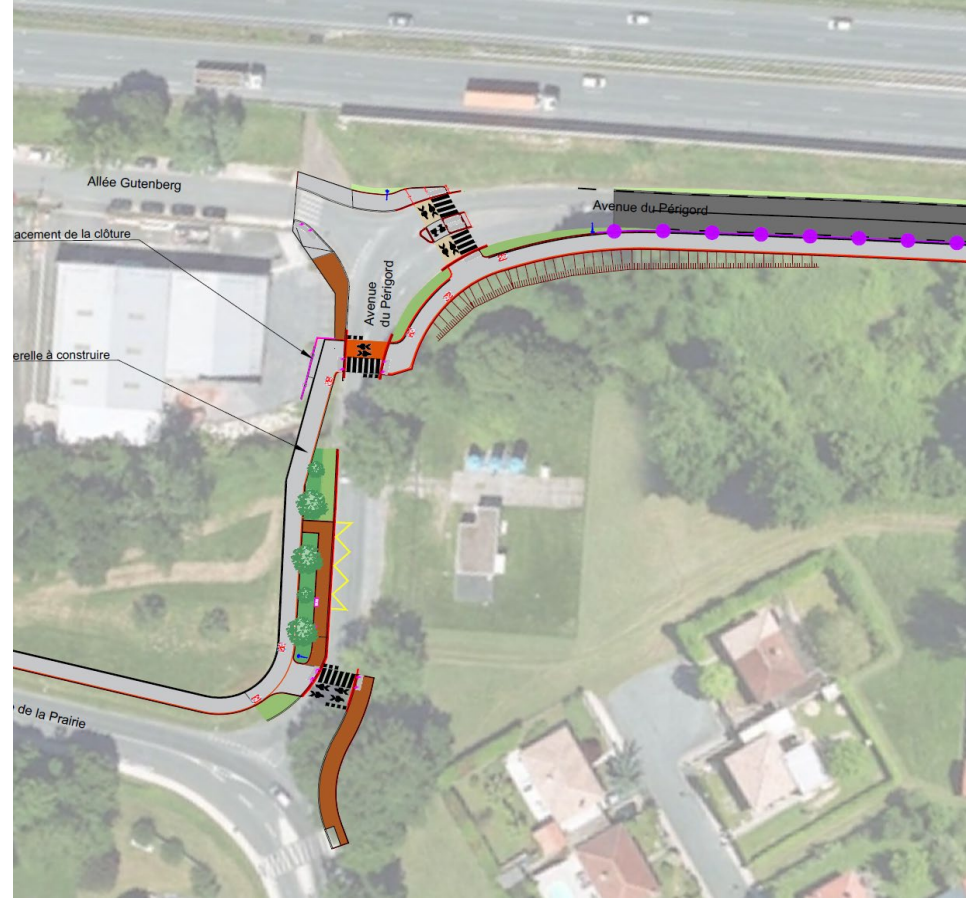
ETAT PROJET



DG Mobilité – Février 2025

# Av. du Périgord

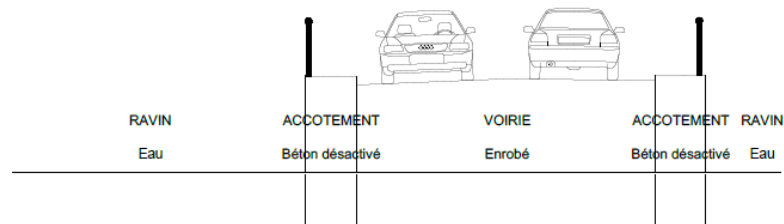
- Liaison avec le passage sous terrain sous la RN 89
- Création d'une passerelle piétons / vélos sur le ruisseau du Moulinat
- Sécurisation des traversées piétonnes et de l'arrêt autocar



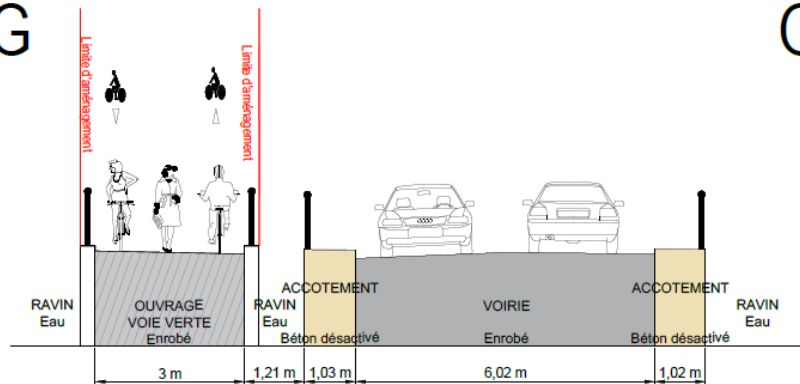


# Av. du Périgord

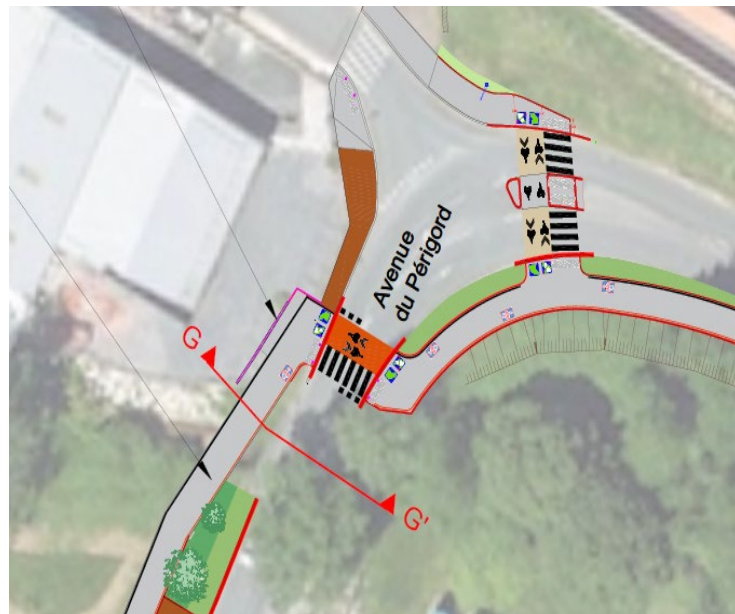
G G'



G G'



ETAT PROJET



DG Mobilité – Février 2025

# Av. du Périgord



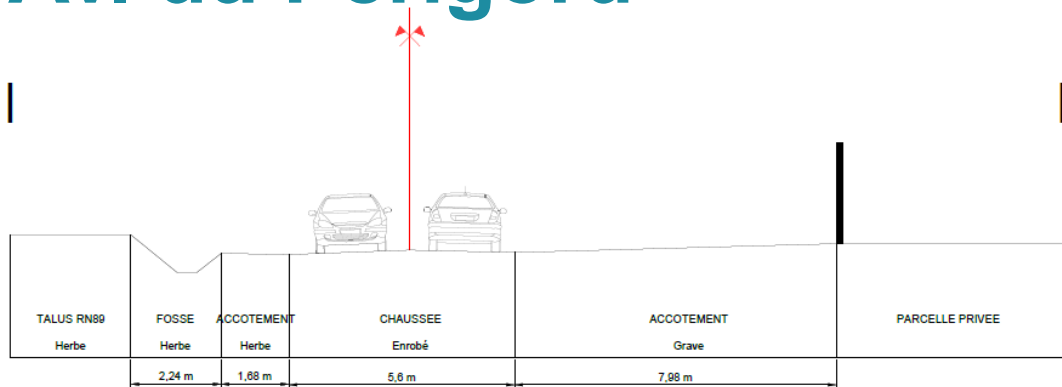
- Maitrise des vitesses excessives
- Sécurisation des cheminements

- Maintien du stationnement
- Réfection de l'assainissement

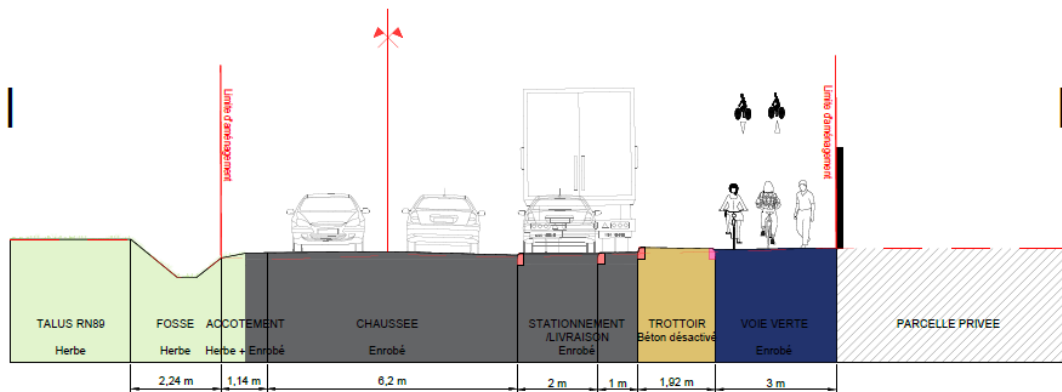




# Av. du Périgord



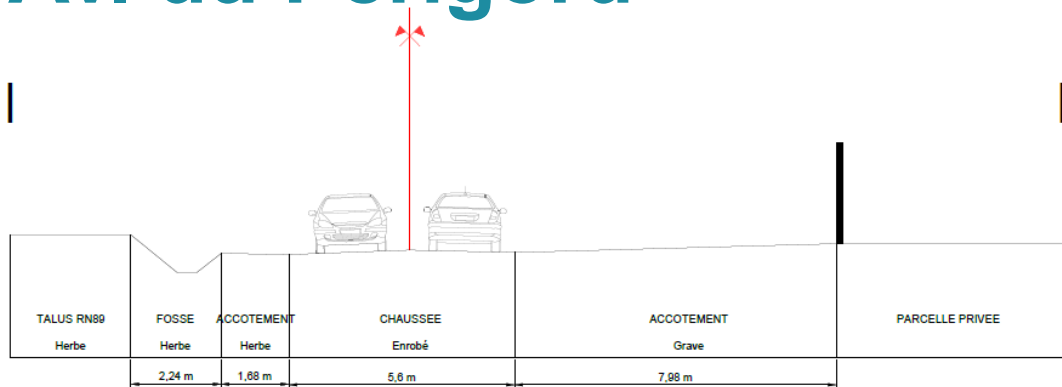
ETAT EXISTANT



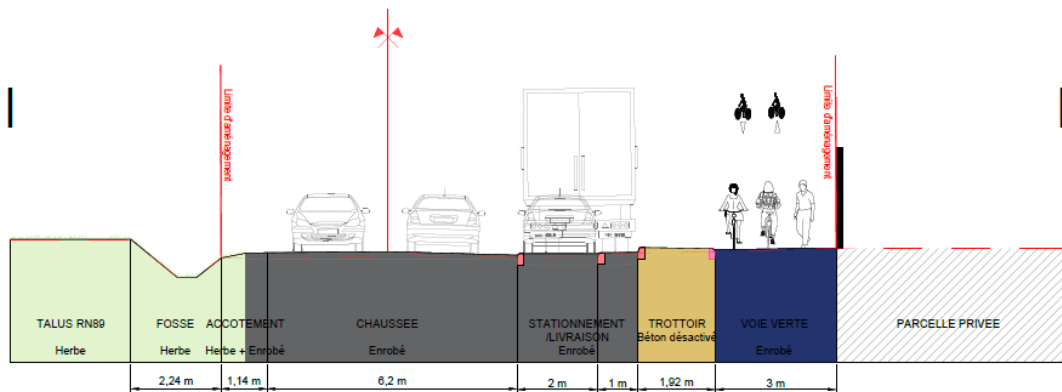
ETAT PROJET



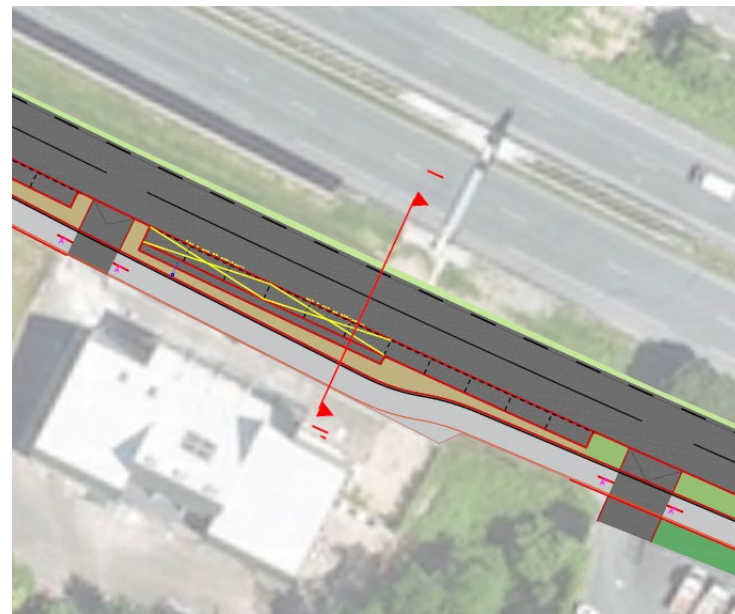
# Av. du Périgord



ETAT EXISTANT

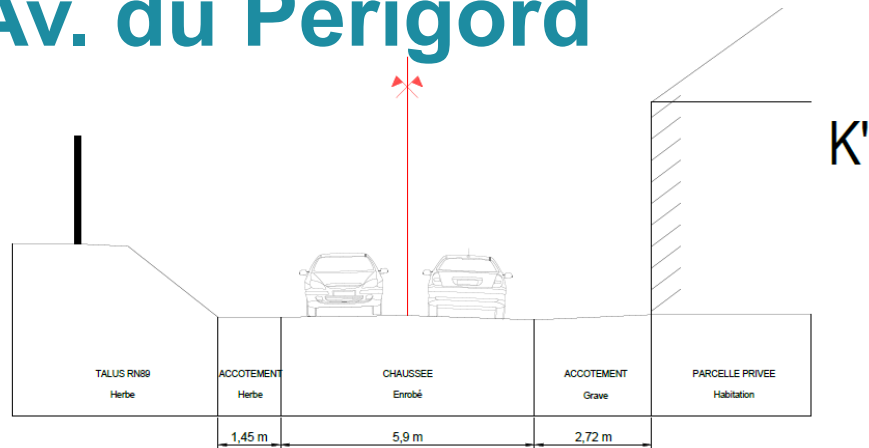


ETAT PROJET



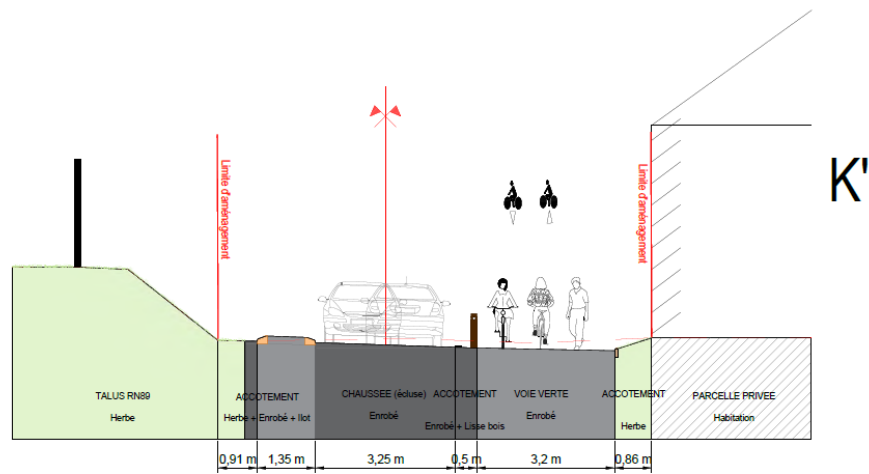
# Av. du Périgord

K



ETAT EXISTANT

K



# Planning sommaire de l'opération

- Concertation et bilan de la concertation : **février 2025 – mars 2025**
- Etudes : **2024 - mi 2026 \***
- Choix des entreprises : **mi 2026 / début 2027**
- Travaux : **à partir de 2027 \***

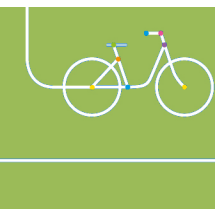
\* Planning sous réserve des disponibilités foncières et procédures réglementaires

# Questions





**Merci de votre attention**



**BORDEAUX  
MÉTROPOLÉ**