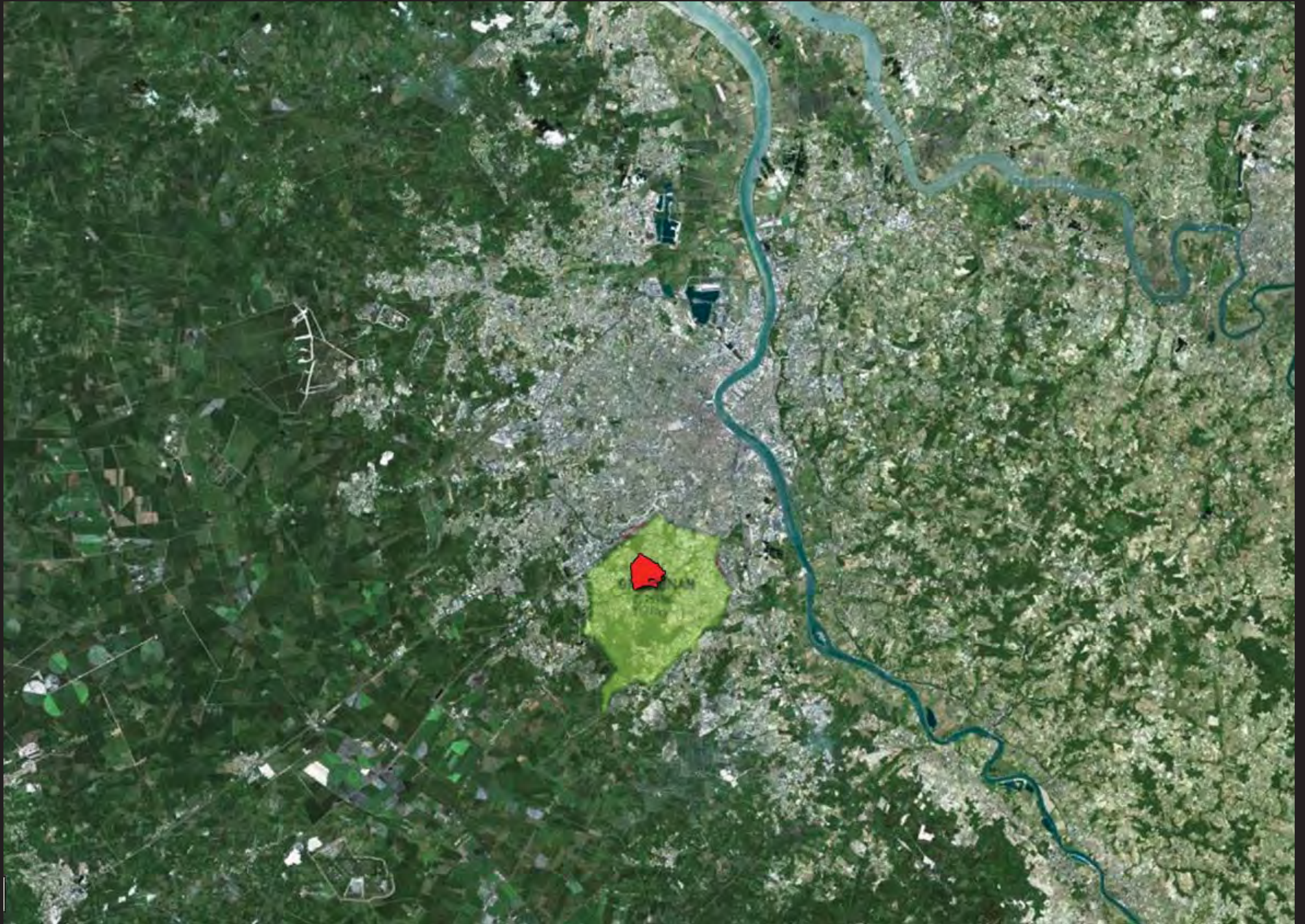


GRADIGNAN : PROJET DE CENTRE VILLE

12 février 2010

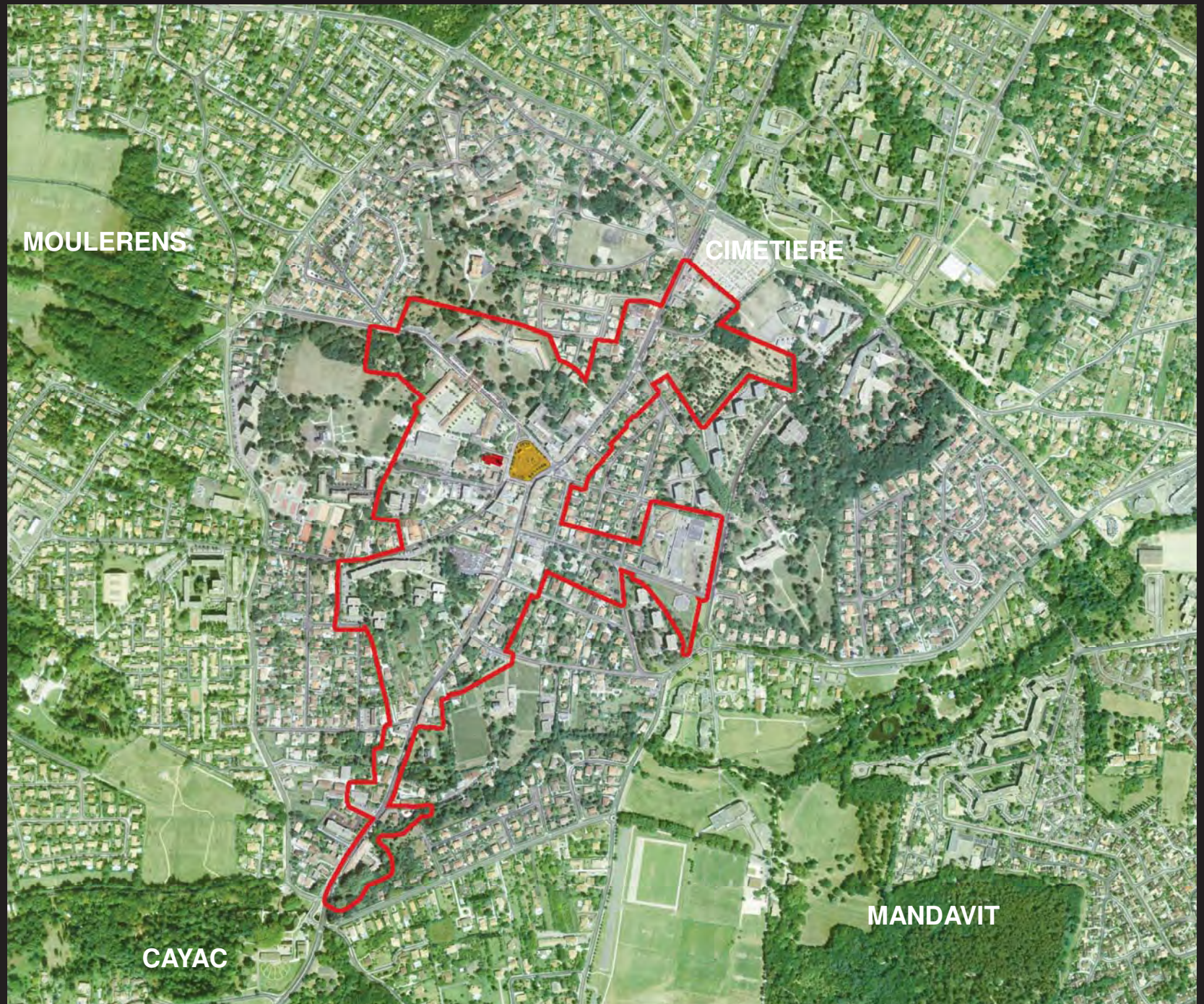


GRADIGNAN :
UNE COMMUNE DE LA CUB ENTRE VILLE ET CAMPAGNE



GRADIGNAN : LA VILLE PARC

Une forte présence du végétal sur toute la commune



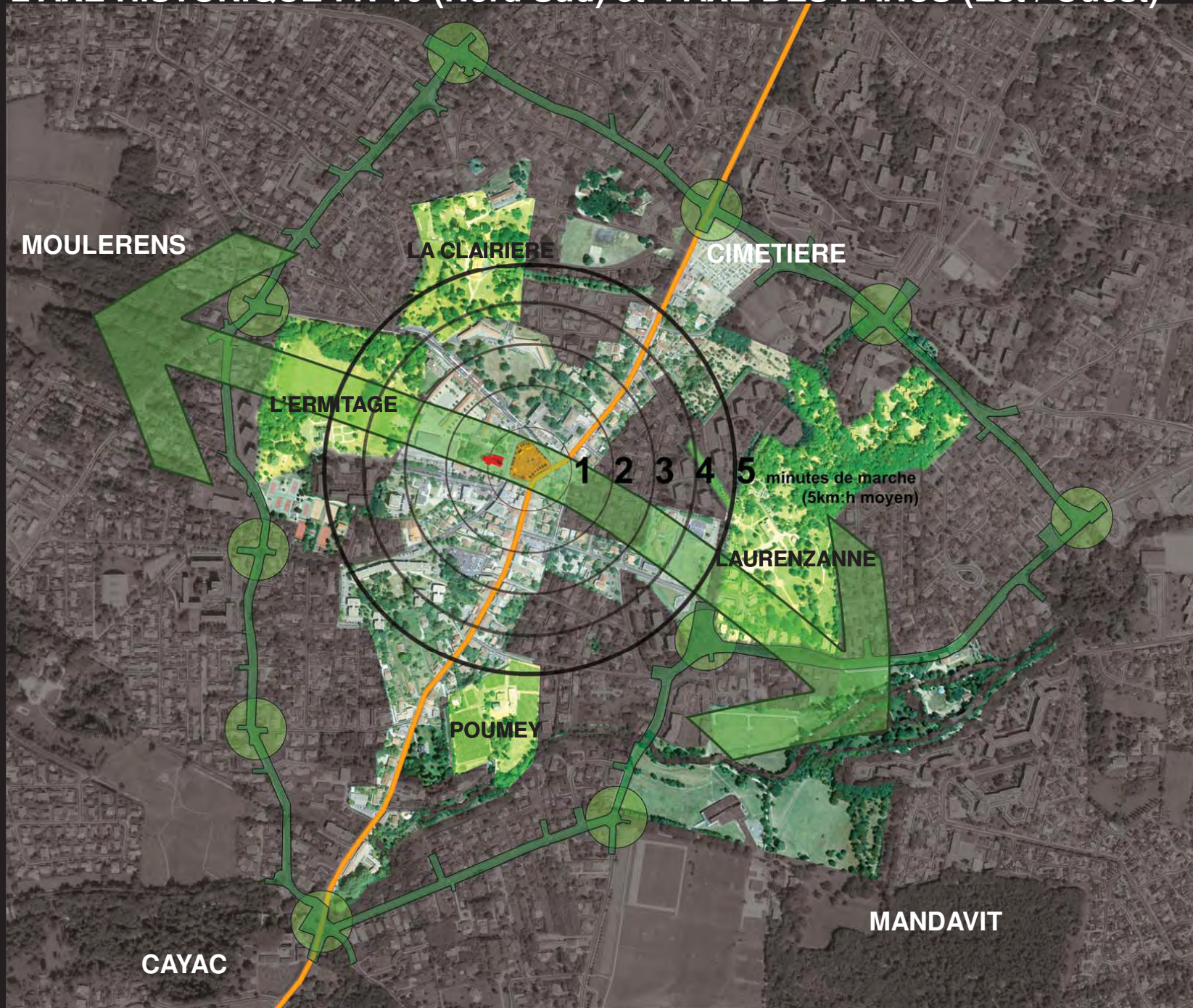
LE CŒUR DE VILLE

Une ceinture naissante, autour des Parcs des domaines.



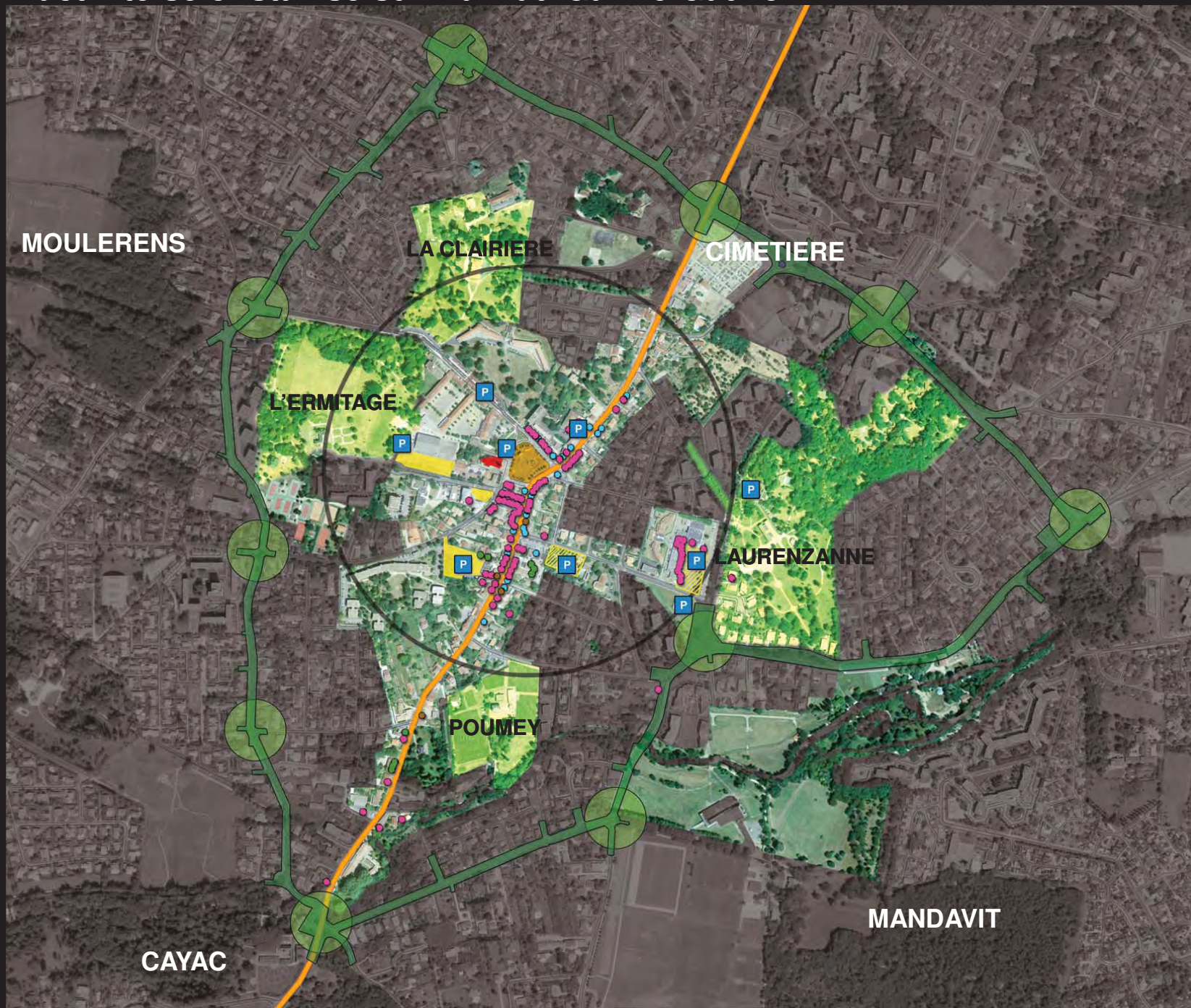
LES AXES STRUCTURANTS:

L'AXE HISTORIQUE : N 10 (Nord Sud) et l'AXE DES PARCS (Est / Ouest)



COMMERCE ET STATIONNEMENT :

L'activité se cristallise sur l' av. du Gal De Gaulle.



L'HABITAT :

Un tissu diversifié (patchwork) de bâtis anciens (bourg), de domaines (chateaux), de pavillons avec jardins, d'immeubles dans des résidences.

Trouver un équilibre entre la qualité d'un paysage et l'économie de l'espace.
Un point d'appui: Les exemples du centre de Gradignan.

RESIDENCE
ROSIER BELLEVUE



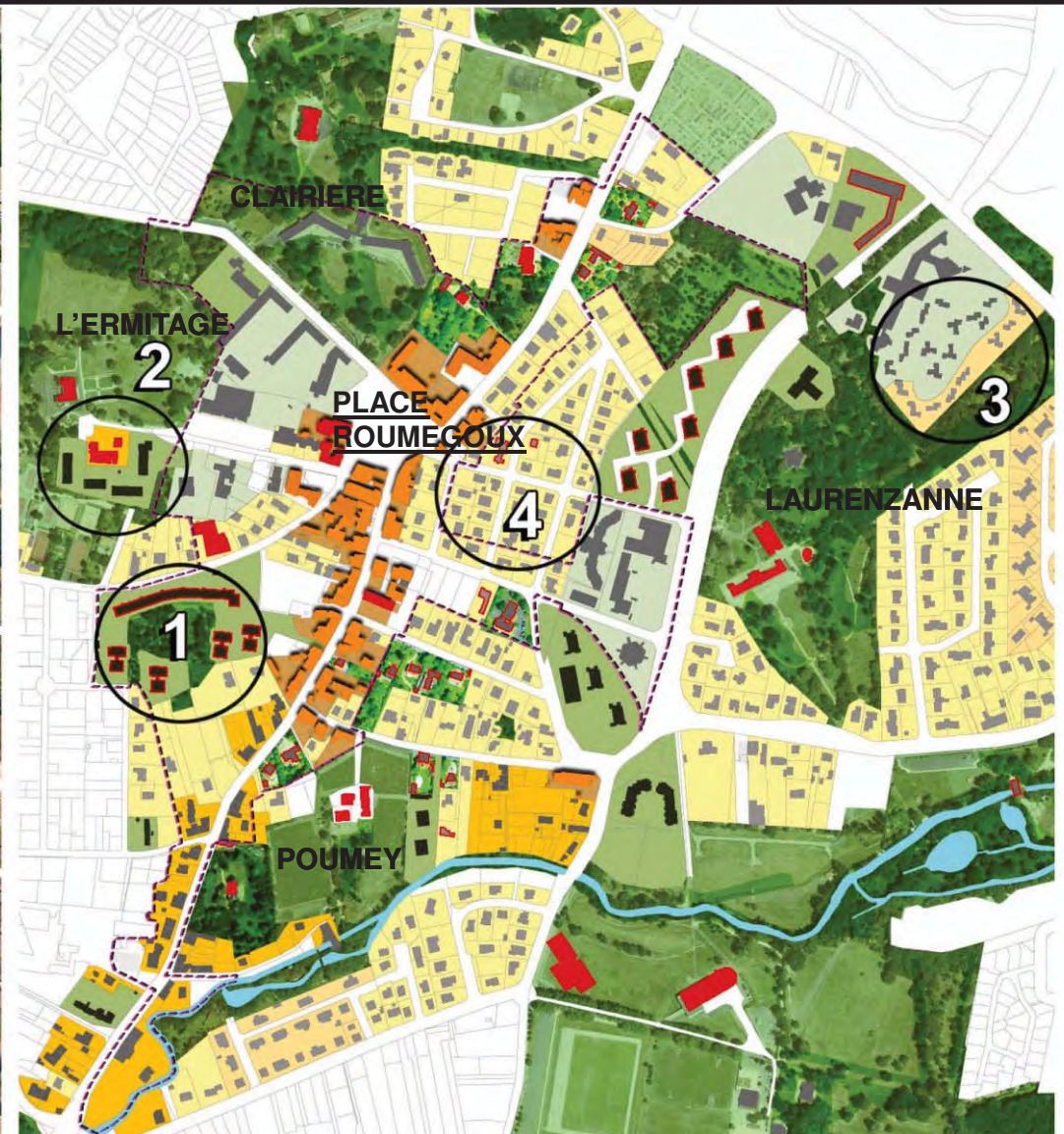
SERRES DE
L'ERMITAGE



BOIS DE
MONJOUS



LOTISSEMENT
LAURENZANNE



LES ESPACES PUBLICS

Une variété de typologies et une richesse de situations à exploiter

LA VOITURE



LE PARK WAY



LA CONTRE - ALLEE



LA RUE



L'IMPASSE



LE PARKING



LA PLACETTE



LE ROND POINT



LA ROUTE

LES ESPACES PUBLICS

Une variété de typologies et une richesse de situations à exploiter

LE PIETON



LE MAIL



LE PARVIS



LE PASSAGE



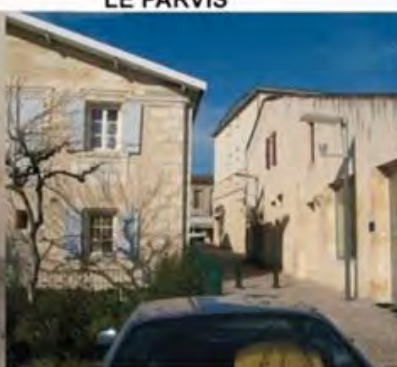
LE TROTTOIR



LE SENTIER



LE SECTEUR PIETON



LA COUR



LE BOSQUET



LE SQUARE



LE PARC

LA PLACE DU CENTRE (place B. ROUMEGOUX)

l'espace public de référence du centre-ville, une fonction de stationnement, une image et des usages à améliorer.

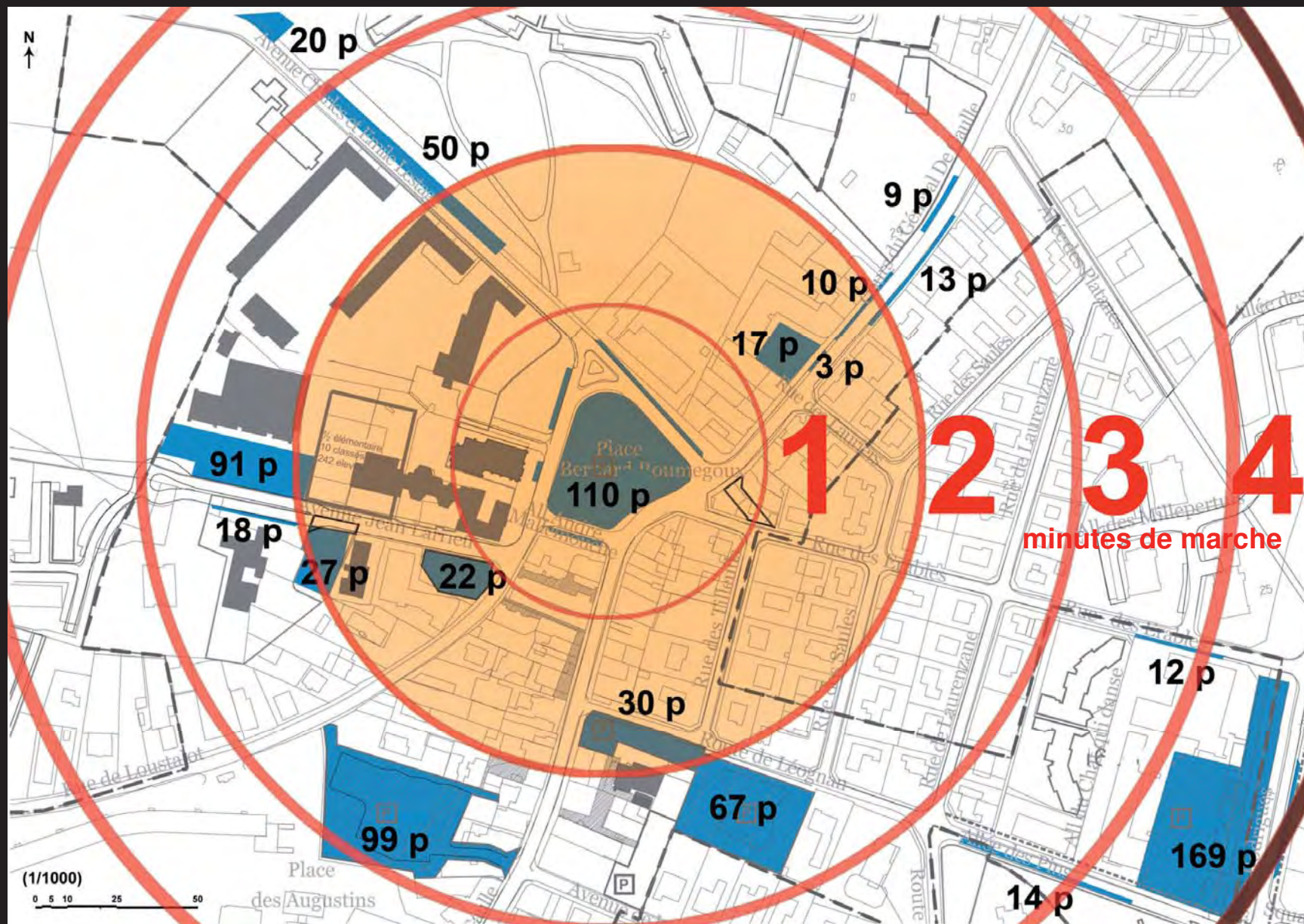


la place ancienne et son échelle plus modeste

LE STATIONNEMENT DU CENTRE

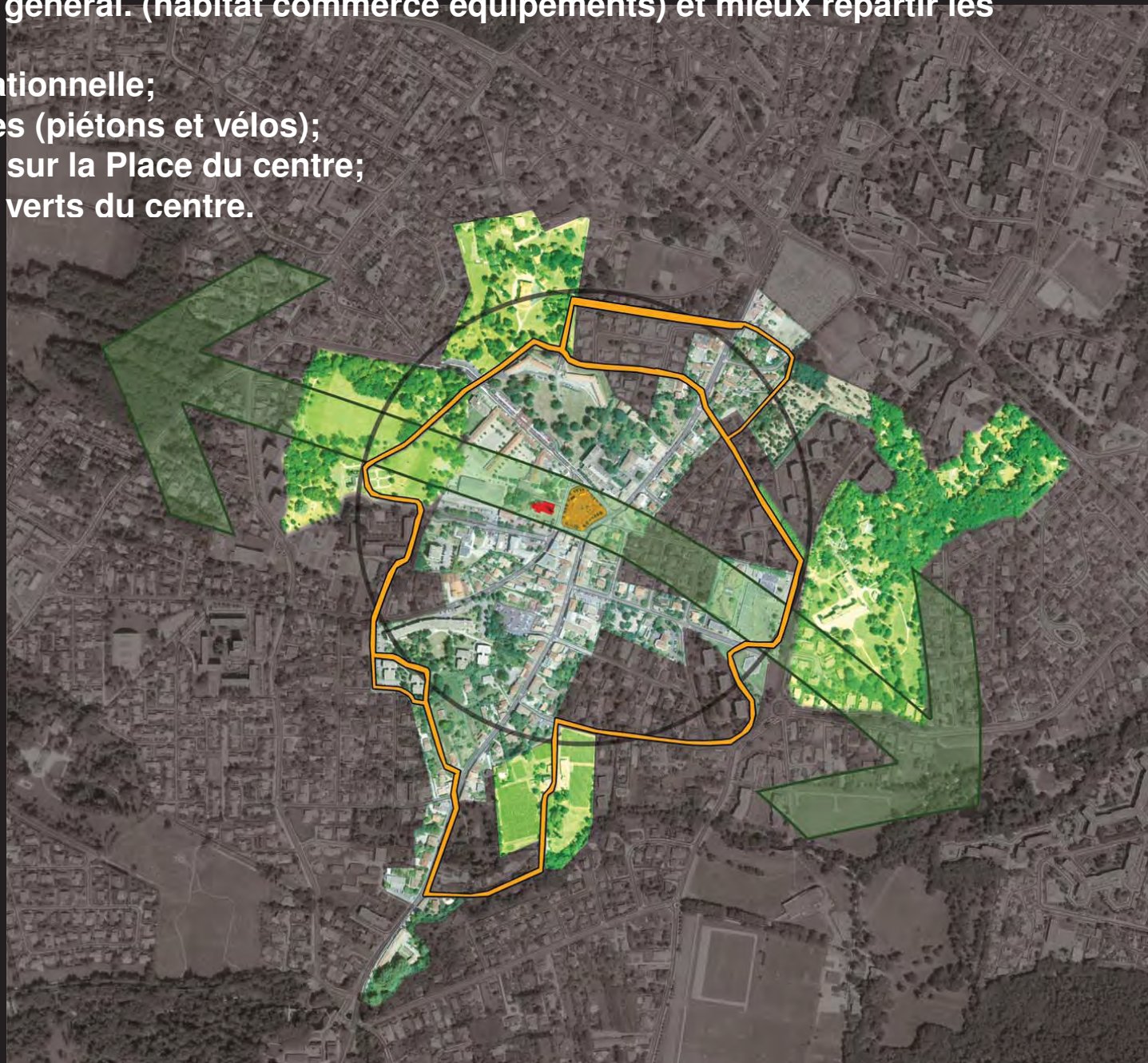
Une offre (+ de 700 places en poches) à préserver et à adapter aux futurs besoins, un déséquilibre au nord.

Pour toute modification, l'ensemble des places réimplantées devra être dans le cercle des 2 minutes de marche.



LES ENJEUX DU RENOUVELLEMENT

Conserver cette double appartenance Ville Parc / Ville animée, commerciale;
Étirer le centre ville entre l'Ermitage et Laurenzane;
Renforcer l'activité et la vie en général. (habitat commerce équipements) et mieux répartir les équipements;
Renforcer la mixité intergénérationnelle;
Rééquilibrer les liaisons douces (piétons et vélos);
Offrir des espaces conviviaux sur la Place du centre;
Mettre en réseaux les espaces verts du centre.



LES SECTEURS EVOLUTIFS DU CENTRE VILLE

Des équipements publics à réorganiser, avec les nouveaux secteurs d'habitat de la commune. (groupe scolaire, gymnase, Bibliothèque, ...)

Des fonciers privés capables d'évoluer pour de l'habitat.



PLAN PROGRAMME

Création d'une voie nord / sud
entre Larrieu et Lestage

Logements:

Commerce activité:

Groupe scolaire

Maison des jeunes

Foyer pour personnes âgées...



	COMMERCE
	LOGEMENT
EQUIPEMENTS:	
	CPAM / MDSI
	MAISON DES JEUNES
	GROUPE SCOLAIRE
	PERSONNES AGEES
	TISSU EVOLUTIF PRIVE Potentiel de développement de l'habitat et du commerce