



© Jean-Baptiste Mengès – Bordeaux Métropole

# Projet de renouvellement du Parc des Expositions

Atelier acteurs



Bruges

Jeudi 19 juin 2025



# ORDRE DU JOUR

- Introduction
- Les enjeux du projet de renouvellement
- Temps participatif
- Restitution et conclusion

# Les différents acteurs du projet

Maitre d'ouvrage



Propriétaire



Exploitant



Communes d'implantation du  
Parc des Expositions







© Jean-Baptiste Mengès – Bordeaux Métropole

# Présentation de l'activité du Parc des Expositions

Stéphane Kintzig

**Directeur Général BEAM**  
*Bordeaux Events and More*



Bruges

**Beam**  
Bordeaux Events And More



# Qui sommes nous ?

## 5 lieux

Gestionnaire de 5 lieux : Palais des Congrès (2000), Palais 2 l'Atlantique (2019), Hangar 14 (2000), Cité Mondiale (2012), Parc des Expositions (1969)



Bruges

## Production

Production d'événements : Vinitech Sifel, Jumping International de Bordeaux, Foire de Bordeaux, Exp'Hotel, BAD+... Plus de 14 événements créés depuis 2010



## Iso 20 121

Une entreprise de plus de 110 collaborateurs certifiée Iso 20 121.



UX  
OLE

# LE HALL 1 EN CHIFFRES

78

Événements/an

500 000

visiteurs

20

Millions de CA

150

Millions de retombées économiques pour le territoire (hors flux d'affaires exposants)



Bruges



# LE HALL 1 : QUELQUES ÉVÉNEMENTS



# 800

**Stands sur la Foire de  
Bordeaux**

# 2025

Salon de l'étudiant, Salon des Vignerons,  
Autonomic, Hyrox, Exp'Hotel, Architect@work,  
Sonora, Initial, Leroy Merlin, GSEF, Arbre de Noel,  
Gedicoop, Concours, Preventica, Gare routière  
UCPA, Triathlon, Congrès CGT...



# 35

**Jours de  
montage**

# 4

**Jours  
d'ouverture**

# 9

**Jours de  
démontage**



**Bruges**







© Jean-Baptiste Mengès – Bordeaux Métropole

# Présentation des enjeux du projet

**Paul Boisnaud**

**Bordeaux Métropole**

*Chef de projet*

*Direction Générale du Développement Economique*



**Bruges**





# LE PARC DES EXPOSITIONS ET LES FONCTIONS ASSOCIÉES : UNE DYNAMIQUE ÉCONOMIQUE MAJEURE

» **Marqueur du territoire** et  
événement  
emblématiques

» **Moteur économique** aux  
retombées directes et  
indirectes



Bruges



# AU CŒUR D'UN QUARTIER EN MUTATION

Cours Jules  
Ladoumègue



Porte Métropolitaine  
du Lac

Renaturation de la  
Jalle Noire

Bordeaux-Lac : la  
Jallère

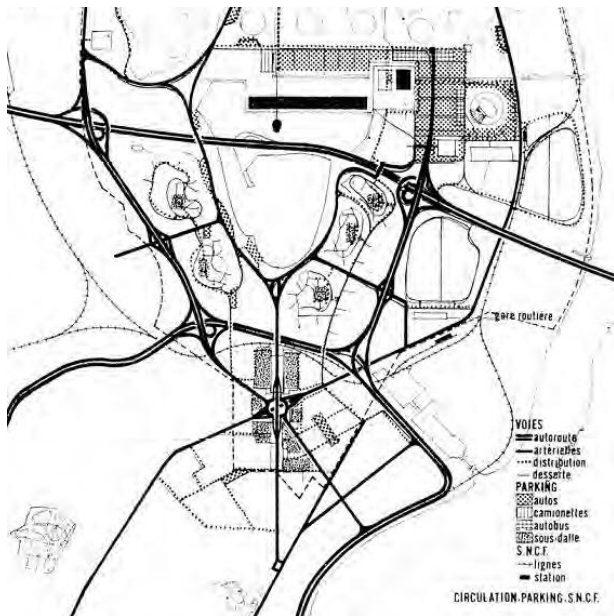
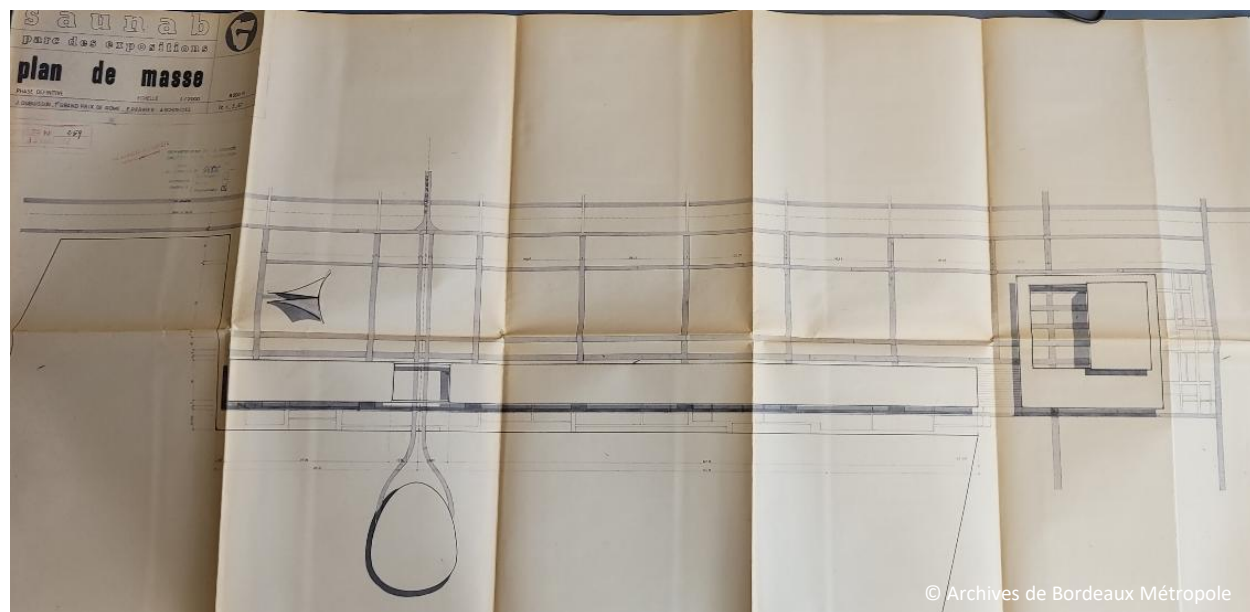
L'aménagement du  
tour du lac



Bruges



# RETOUR SUR LA CONSTRUCTION DU HALL 1



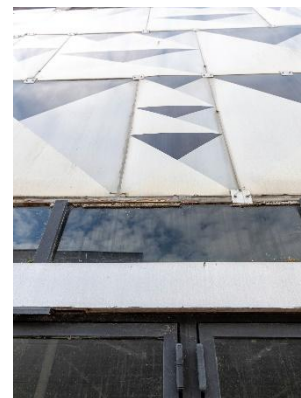
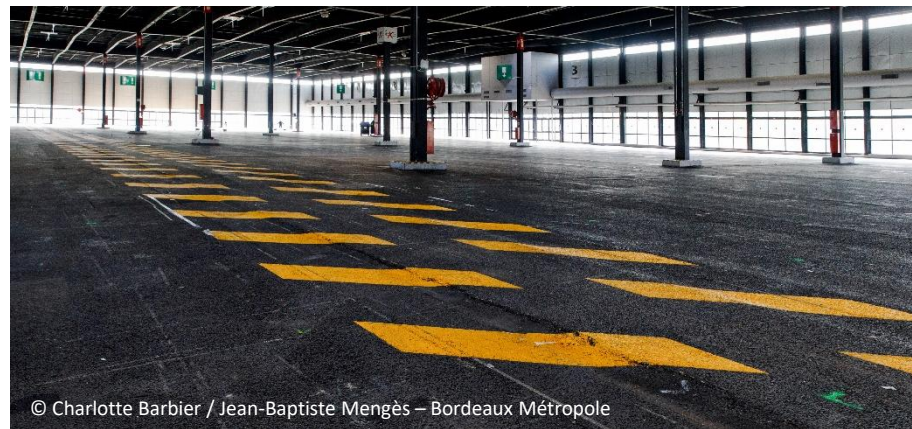


# LE HALL 1 : LIEU D'ACCUEIL DEPUIS PLUS DE 50 ANS

Des espaces qui ...

... Présentent une usure liée  
au temps : fondation, façade,  
couverture, isolation

...Ne répondent plus aux  
attentes des organisateurs





# LE HALL 1 : LIEU D'ACCUEIL DEPUIS PLUS DE 50 ANS

**Couverture :** Une toiture dégradée à repenser entièrement mais non isolable ou porteuse pour des panneaux PV

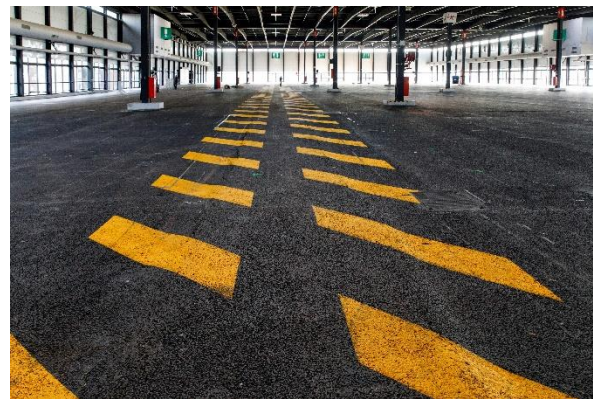
**Structure :** Une structure métallique fiable mais non portante et aux fondations à reprendre.

**Façades :** Une façade non étanche, non isolable, et des panneaux défectueux



# LE HALL 1 : LIEU D'ACCUEIL DEPUIS PLUS DE 50 ANS

**Sols :** Un sol simple type « route » qui connaît des enfoncements. Pas de fondation globale.



**Énergie :** Des consommations énergétiques élevées : éclairage, absence d'isolation

**Sécurité et accessibilité PMR :** Un bâtiment aux normes de sa construction mais plus adaptés aux normes actuelles.



© Charlotte Barbier / Jean-Baptiste Mengès – Bordeaux Métropole



Bruges



# LES OBJECTIFS DU PROJET DE RENOUVELLEMENT

- Concevoir un nouveau Hall 1 adapté aux attentes et besoins des utilisateurs et une continuité d'exploitation
- Créer des synergies avec les quartiers et développer de nouvelles fonctions
- Concevoir un projet vertueux et éco-responsable



Bruges



# Les enjeux d'aménagement

Concevoir un nouveau Hall 1 adapté aux attentes et besoins des utilisateurs et une continuité d'exploitation

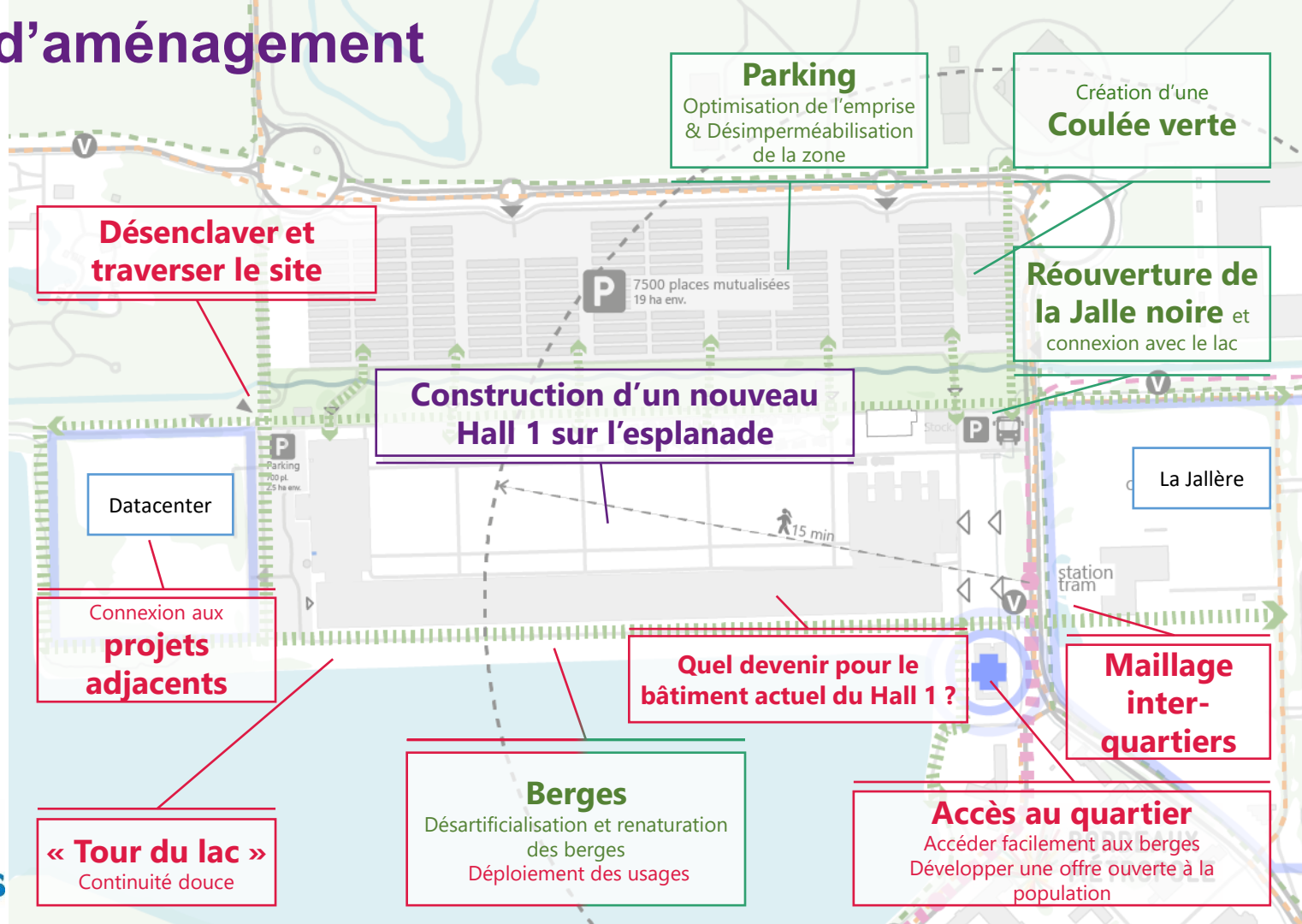
Créer des synergies avec les quartiers et développer de nouvelles fonctions

Concevoir un projet vertueux et éco-responsable

BORDEAUX



Bruges







© Jean-Baptiste Mengès – Bordeaux Métropole

# Temps participatif !



Bruges



# UN TEMPS PARTICIPATIF EN SOUS-GROUPE EN 2 ÉTAPES

1) Diagnostic

2) Equipements

**PROJET DE RENOUVELLEMENT DU  
PARC DE EXPOSITIONS**

Diagnostic 1

Est-ce qu'il y a des éléments qui vous semblent manquer ?

Quels sont les avantages de la destination qu'il serait intéressant de renforcer dans le cadre du projet ? Quels sont les points d'amélioration (ou problèmes) de la destination sur lesquels il serait intéressant de travailler dans le cadre du projet ?

Bruges  BORDEAUX  BORDEAUX MÉTROPOLE

# TEMPS 1 : DIAGNOSTIC



- Est-ce qu'il y a des éléments qui vous semblent manquer ?
- Quels sont les avantages de la destination qui serait intéressant de renforcer dans le cadre du projet ? Quels sont les points d'amélioration (ou problèmes) de la destination sur lesquels il serait intéressant de travailler dans le cadre du projet ?

**PROJET DE RENOUVELLEMENT DU  
PARC DE EXPOSITIONS**

Diagnostic 1

Est-ce qu'il y a des éléments qui vous semblent manquer ?

Quels sont les avantages de la destination qu'il serait intéressant de renforcer dans le cadre du projet ? Quels sont les points d'amélioration (ou problèmes) de la destination sur lesquels il serait intéressant de travailler dans le cadre du projet ?

Bruges  BORDEAUX 

## Quels sont les points d'amélioration (ou problèmes) de la destination ?

- **Manque dans les infrastructures logistiques qui permettent d'alimenter ou d'équiper les différents stands**, (pas de caniveau, câbles qui traversent les allées, difficultés d'alimenter les stands en eau)
- Certaines organisations ne souhaitent plus venir organiser des événements au sein du hall 1 ou le Parc des Expositions de Bordeaux Métropole ne peut pas postuler pour l'organisation de grands événements notamment pour les raisons suivantes :
  - **La différence de niveaux de service entre les différents espaces du Parc des Expositions**, notamment entre le hall 1 et le P2A : technologie, chauffage, ambiances différentes ;
  - **Revêtement du sol au sein du hall 1** (nécessaire de mettre de la moquette au cours de certains événements) ;
  - **Un manque d'équipements technologiques modernes** (Wi-Fi et connexions à haut débit ne sont pas toujours fiables) ;
  - **Le bâtiment est vaste et bruyant ;**
  - **L'absence d'accès direct aux berges si le hall 1 n'est pas privatisé ;**
  - **Capacité d'accueil de grands événements.**
- Des problématiques concernant les abords du Parc des Expositions ont été soulevées :
  - **Insécurité ressentie au sein du quartier** (sale, rodéos urbains...)
  - **Éloignement, le quartier Bordeaux-Lac est perçu comme éloigné de la part des Bordelais.**



Bruges

## Quels sont les avantages de la destination ?

- **La présence de filière d'excellence sur le territoire, le dynamisme économique et le patrimoine historique** participent à l'attractivité de la destination
- **Superficie du site** pour de grands événements
- **Accès rapide au site** grâce à différents modes de transport (gare, aéroport, tram, grand parking) et la connexion rapide à Paris
- **Diversité de lieux atypiques** pour des formats innovants
- **Offre de lieux événementiels et variés**
- **Capacité d'alternance entre des temps de travail en journée et des activités de loisirs sur les temps de pause**
- **Une offre hôtelière variée avec un rapport qualité/prix** qui convient aux professionnels





# TEMPS 2 : EQUIPEMENTS

- Quels sont les liens qui existent entre vos activités et celles du Parc des Expositions ?
- A quelles conditions est-ce que ces liens pourraient être renforcés ?
- Quels sont les liens qui pourraient être créés entre vos activités et celles du Parc des Expositions ?

PROJET DE RENOUVELLEMENT DU  
PARC DE EXPOSITIONS

Equipements 2

Quels sont les liens qui existent entre vos activités et celles du Parc des Expositions ? A quelles conditions est-ce que ces liens pourraient être renforcés ?

Quels sont les liens qui pourraient être créés entre vos activités et celles du Parc des Expositions ?

Bruges BORDEAUX BORDEAUX MÉTROPOLE

# TEMPS 2 : EQUIPEMENTS

- Quels sont les équipements / activités / fonctions économiques prioritaires à déployer pour renforcer les synergies avec vos activités et celles du Parc des Expositions ?
- A quelles conditions leur déploiement sera réussi ?

→ **Entourez 3 équipements / activités / fonctions les plus prioritaires**

**PROJET DE RENOUVELLEMENT DU  
PARC DE EXPOSITIONS**

**Equipements**

Quels sont les équipements / activités / fonctions économiques prioritaires à déployer pour renforcer les synergies avec vos activités et celles du Parc des Expositions ?

Nom équipement / activité / fonction économique

A quelles conditions leur déploiement sera réussi ?


Entourez 3 équipements / activités / fonctions les plus prioritaires

Bordeaux Métropole

## OFFRE DE LOISIRS

- Développement de nouvelles infrastructures de loisirs qui pourraient bénéficier au quartier, telles qu'un cinéma, un centre nautique, ou un centre de loisirs...
- Cela permettrait de renforcer l'attractivité du territoire Bordeaux-Lac. Et inciterait les visiteurs du Parc des Expositions, qu'ils soient là pour des loisirs ou du tourisme d'affaires, à se loger et à consommer directement dans les quartiers à proximité.

## OFFRE DE RESTAURATION

- L'offre actuelle est temporaire, montée et démontée en fonction des événements. Il pourrait être pertinent de développer des restaurants ouverts en permanence, à la fois pour simplifier la logistique et pour permettre un accueil continu du public, même en dehors des temps forts.
- Veiller à dimensionner l'offre en fonction des besoins. Avoir une restauration adaptée aux grands événements, mais aussi à la vie quotidienne du quartier.
- Installation d'un « food court ». pérenne pourrait répondre à ces objectifs, en enrichissant l'expérience des usagers et en contribuant à faire du Parc un véritable lieu de vie.

## OUVERTURE DU PARC

- Permettre au monde associatif, en recherche constante d'espaces pour ces activités, d'accéder au Parc des Expositions.
- Penser l'offre en complémentarité des équipements déjà présents sur le site et dans le quartier.
- Accueillir les clubs et équipes sportifs permettrait de mieux articuler le Parc avec les infrastructures environnantes telles que la Plaine des sports Colette Besson ou le Stade Matmut Atlantique.
- L'enjeu est de faire du Parc des Expositions un véritable espace de la ville, accessible et vivant au quotidien, et non uniquement un lieu d'événements ponctuels.



Bruges



# CALENDRIER DE LA CONCERTATION

## Plateforme de concertation

28 avril au 18 juillet

## Registres papiers

28 avril au 18 juillet

## Carnets d'acteurs

5 mai au 27 juin

## Questionnaire en ligne

5 mai au 20 juin

### Plateforme de concertation :

[participation.bordeaux-metropole.fr/processes/ParcExpo](https://participation.bordeaux-metropole.fr/processes/ParcExpo)

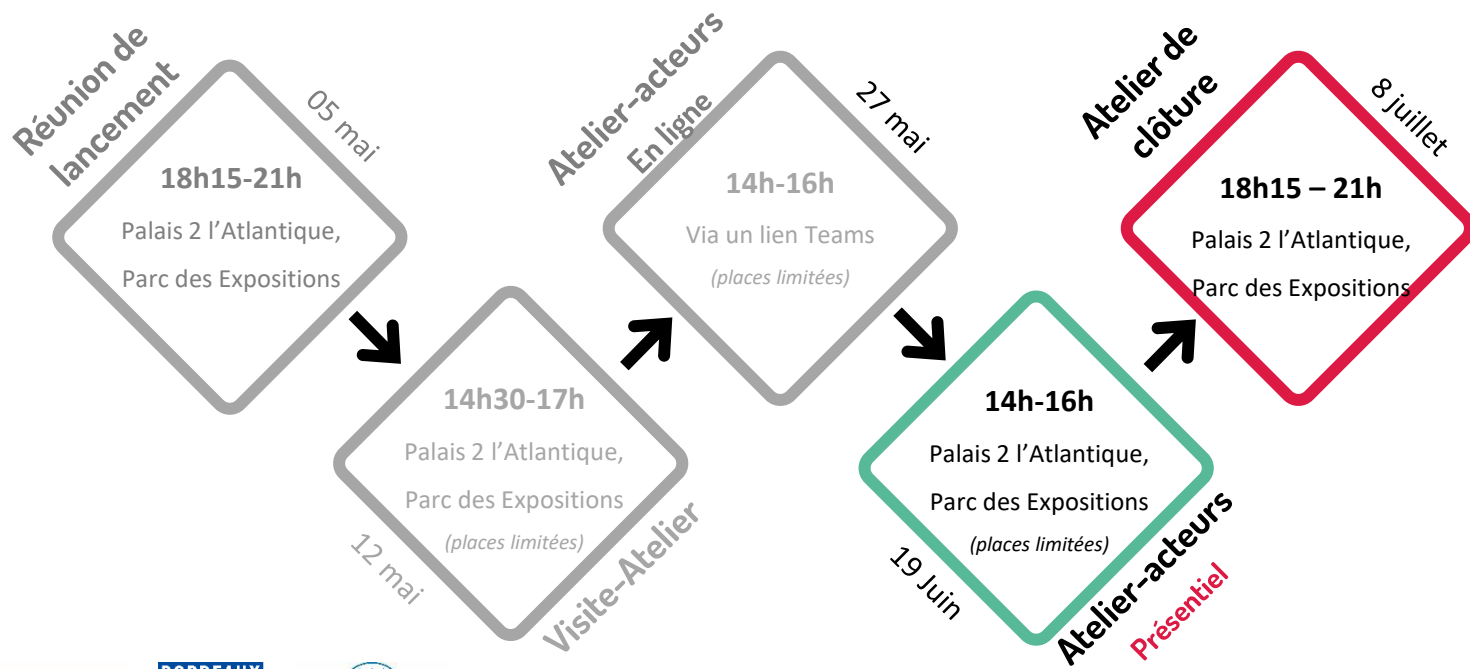


Bruges

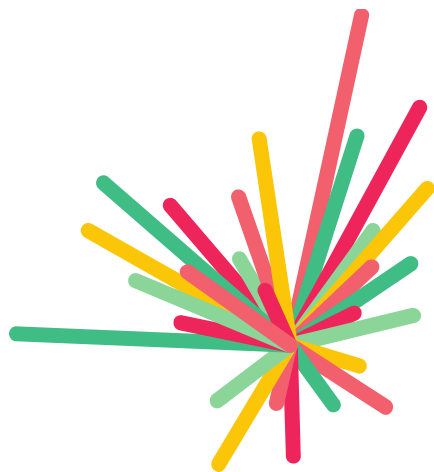


# CALENDRIER DE LA CONCERTATION

Les évènements à destination **des professionnels**



MERCI DE VOTRE PARTICIPATION !



**BORDEAUX  
MÉTROPOLE**

Plateforme de concertation :  
[participation.bordeaux-metropole.fr/processes/ParcExpo](https://participation.bordeaux-metropole.fr/processes/ParcExpo)



**Bruges**