

■■■■■ limite du P.L.U.

VOCATIONS (exemple : UM5\*1L35)

Les zones urbaines multifonctionnelles (UM)

- centralités anciennes et coeurs historiques
- tissus à dominante d'échoppes et faubourgs, et de maisons de ville
- tissus à dominante de grands ensembles et tissus mixtes
- tissus à dominante de maisons individuelles récentes
- tissus urbains situés en lisières ou isolés en zones naturelles ou agricoles

Les zones urbaines particulières (UP)

- zones de projet, d'aménagement et de renouvellement urbain
- zones d'intérêt patrimonial bâti et/ou paysager
- zones d'aménagement commercial identifiées au SCOT

Les zones urbaines spécifiques (US)

- zones urbaines spécifiques liées aux équipements
- zones urbaines spécifiques liées à l'économie

Les zones à urbaniser (AU)

- zones AU multifonctionnelles
- zones AU spécifiques liées à l'économie
- zones AU99 : zones à urbaniser à long terme

Les zones agricoles et naturelles (A et N)

- zones agricoles réservoirs de biodiversité
- zones agricoles génériques
- zones naturelles réservoirs de biodiversité
- zones naturelles génériques
- zones naturelles de loisirs et d'équipements
- zones naturelles spécifiques
- secteurs de taille et de capacité d'accueil limitées
- bâtiment ou groupe de bâtiments identifiés en A ou N

Bande d'accès (exemple : UM5\*1L35)

- \*

constructibilité par nouvelle bande d'accès autorisée
- constructibilité par nouvelle bande d'accès interdite

DISPOSITIONS RELATIVES  
AUX REGLES DE STATIONNEMENT (exemple : UM5\*1L35)

0, 1, 2, 3, 4 ou 5 catégorie de secteur pour l'application des règles de stationnement  
NB : la catégorie 0 correspond à des dispositions spécifiques pour certaines zones, précisées dans le règlement écrit

Modération des règles de stationnement

périmètre de modération des règles de stationnement (à consulter dans le règlement écrit)

DISPOSITIONS RELATIVES A LA DIVERSITE SOCIALE,  
A L'HABITAT ET AU LOGEMENT (exemple : UM5\*1L35)

secteurs de diversité sociale  
L logements locatif social  
A accession sociale  
35 pourcentage minimum de surface de plancher dédiée  
p dispositions particulières précisées dans le règlement écrit

secteurs de taille de logement

STL.n° catégorie de cas pour l'application de la taille de logement (se référer à la liste des dispositions en faveur de la diversité de l'habitat)

servitudes de mixité sociale

SMS.n° servitude de mixité sociale (se référer à la liste des dispositions en faveur de la diversité de l'habitat)

DISPOSITIONS DE MORPHOLOGIE URBAINE  
Règles d'urbanisme spécifiques applicables aux constructions

fixées sur l'ensemble de la zone

HF12	Hauteur maximale de façade (en mètres)	EB15	Emprise bâtie maximale (pourcentage de la superficie totale du terrain)
HF12(A)	Hauteur maximale de façade pouvant comporter un attique au dernier étage (en mètres)	EPT30	Espace en pleine terre minimum (pourcentage de la superficie totale du terrain)
HT15	Hauteur totale maximale de la construction (en mètres)	RM4	Marge de recul minimal (en mètres)

fixées à partir de la voirie ou de l'espace public existant ou projeté, d'une limite de zonage ou d'une limite parcellaire (règles se substituant à celles fixées sur l'ensemble de la zone)

<div>R6</div>	Marge de recul imposée (en mètres)	<div>HF12</div>	Séquence définissant une hauteur maximale de façade (en mètres)
<div>RM50</div>	Marge de recul minimal (en mètres)	<div>HF12(A)</div>	Séquence définissant une hauteur maximale de façade pouvant comporter un attique au dernier étage (en mètres)
<div>RM50/a</div>	Marge de recul minimal (en mètres) à partir de l'axe de la voie	<div>HT15</div>	Séquence définissant une hauteur totale maximale de la construction (en mètres)
<div>R0 ou R8</div>	Marge de recul imposée à 0 ou à 8 mètres	<div>[ EVn° ]</div>	Séquence concernée par des dispositions particulières d'entrée de ville

LINEAIRES DESTINES A LA DIVERSITE COMMERCIALE

LC

 Identification et référence (consulter l'Atlas des linéaires commerciaux)

ORIENTATIONS D'AMENAGEMENT ET DE PROGRAMMATION

BCR2P

 Périmètre et référence de la fiche (consulter le Livret des quartiers)

PERIMETRES D'ATTENTE  
DE PROJET D'AMENAGEMENT GLOBAL

SP/EB

 seuil maximal de construction et d'installation autorisé à l'intérieur du périmètre (en m² de surface de plancher et/ou d'emprise bâtie)

JJ.MM.AAAA date limite d'effet de la servitude

CONDITIONS PARTICULIERES RELATIVES A LA SALUBRITE,  
A LA PREVENTION DES RISQUES  
ET A LA PROTECTION CONTRE LES NUISANCES

secteurs potentiellement soumis à des risques  
d'inondation fluvio-maritimes

IP tout ou partie du secteur est potentiellement inondable : se référer à la réglementation (PPR) et à la connaissance du risque le plus récent.

secteurs soumis à des risques technologiques

périmètres SEVESO

secteurs d'interdiction de construire  
ou sous conditions spéciales d'installation de toute nature  
(plantations, dépôts, affouillements, forages, exhaussements des sols)

Interdiction de construire	Construction sous conditions	
<div>IC sp</div>	<div>CS sp</div>	Fonctionnement des services publics
<div>IC pn</div>	<div>CS pn</div>	Protections contre les nuisances
<div>IC m</div>	<div>CS m</div>	Préservation des ressources naturelles
<div>IC m</div>	<div>CS m</div>	Secteur de mise en valeur des ressources naturelles du sol et du sous-sol
<div>IC af(reb)</div>	<div>CS af(reb)</div>	Risques d'affaissement ou d'éboulement
<div>IC in</div>	<div>CS in</div>	Risques d'inondation par les nuisseaux

DISPOSITIONS PARTICULIERES RELATIVES AUX  
CONTINUITES ECOLOGIQUES, ZONES HUMIDES, A LA MISE  
EN VALEUR DU PATRIMOINE NATUREL, BATI ET PAYSAGER

ZH

 zone potentiellement humide

terrain cultivé situé en zone urbaine (U) à protéger et inconstructible

espace boisé classé existant ou à créer

✱ n°

 arbre isolé et référence de la fiche (à consulter dans l'Atlas des arbres isolés)

plantation à réaliser au titre d'obligations paysagères prescrites par le règlement

dispositions relatives à l'environnement  
et aux continuités écologiques, aux paysages et au patrimoine

<div>C n°</div>	ensemble naturel bénéficiant de prescriptions particulières au titre des continuités écologiques et paysagères	fiche à consulter dans le document traitant des dispositions relatives à l'environnement et aux continuités écologiques, aux paysages et au patrimoine.
<div>P n°</div>	espaces de paysage bénéficiant de prescriptions particulières au titre de la protection du patrimoine bâti, architectural et paysager	
<div>E n°</div>	ensembles bâtis et paysagers bénéficiant de prescriptions particulières au titre de la protection du patrimoine bâti, architectural et paysager	
<div>B n°</div>	éléments bâtis bénéficiant de prescriptions particulières au titre de la protection du patrimoine architectural (se référer au document traitant des Dispositions relatives à l'environnement et aux continuités écologiques, aux paysages et au patrimoine)	

DISPOSITIONS RELATIVES  
A DES INTENTIONS OPERATIONNELLES  
Emplacements réservés

P n° S n° T n°

 emplacement réservé de voirie  
se référer à la liste des emplacements réservés

emplacement réservé de superstructure  
se référer à la liste des emplacements réservés

<div>1 n°</div>	- déplacement, transport, stationnement, espace public	<div>5 n°</div>	- bâtiments communaux et communautaires
<div>2 n°</div>	- eau et assainissement	<div>6 n°</div>	- enseignement et petite enfance (écoles, crèches, ...)
<div>3 n°</div>	- déchets	<div>7 n°</div>	- sport, loisir, culture, santé, social
<div>4 n°</div>	- espaces verts (y compris constructions liées)	<div>8 n°</div>	- divers (cimetières, gens du voyage, ...)

SERVITUDES DE LOCALISATION

V

 voirie 

EV

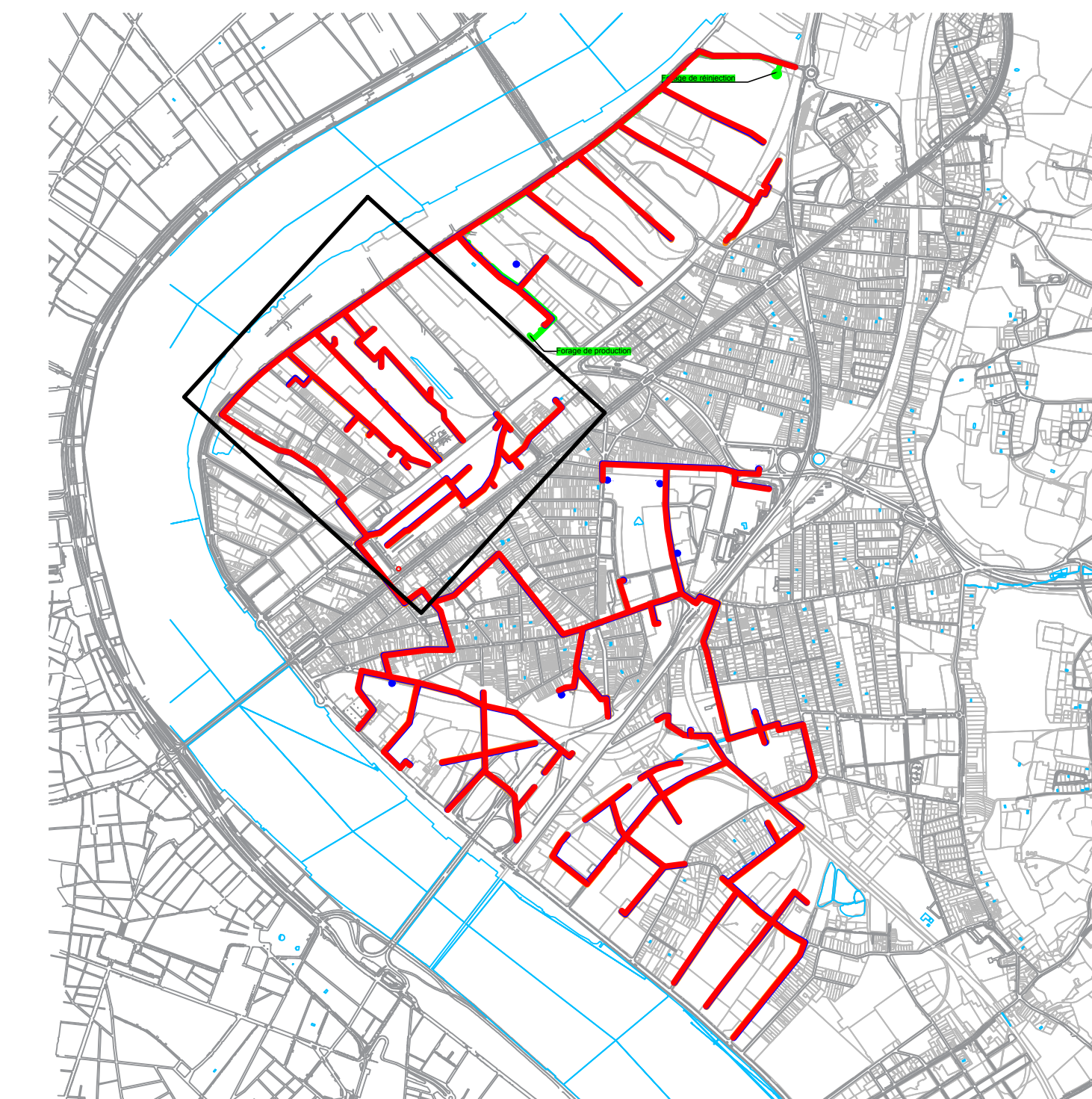
 espace vert 

IG

 intérêt général

A	06/06/2017	Première édition			MG
Indice	Date	Description			PB
Echelle		Description			
SANS		Description			
<div>Naldeo</div> <div>Agence de LYON 55 rue de la Villette - 69425 LYON Cedex 03 Tel. 04 72 91 82 60, Fax 04 72 91 82 75 www.naldeo.fr</div>		PLAINE DE GARONNE ÉNERGIES AVP PLU - LÉGENDE			
N° d'Affaire		Plan N°			
YF7010		YF7010_L_00_P_X0021_24			





- Légende - Projet de réseaux
- Réseaux de chaleur (aller)
  - Réseaux de chaleur (retour)
  - Réseaux Fibre Optique
  - Forage de production et réinjection

Réseaux de Chaleur, géothermal, de communication et sous stations

AVP

D	24/07/2017	Modification du tracé	MG	PB
C	09/06/2017	Tracé optimisé suite réunion du 09/06/2017	MG	PB
B	06/06/2017	Changement de titre	MG	PB
A	02/06/2017	Première édition	MG	PB
Indice	Date	Description	Dess.	Verif.

## Tracé optimisé - Zone Bastide Niel - PLU

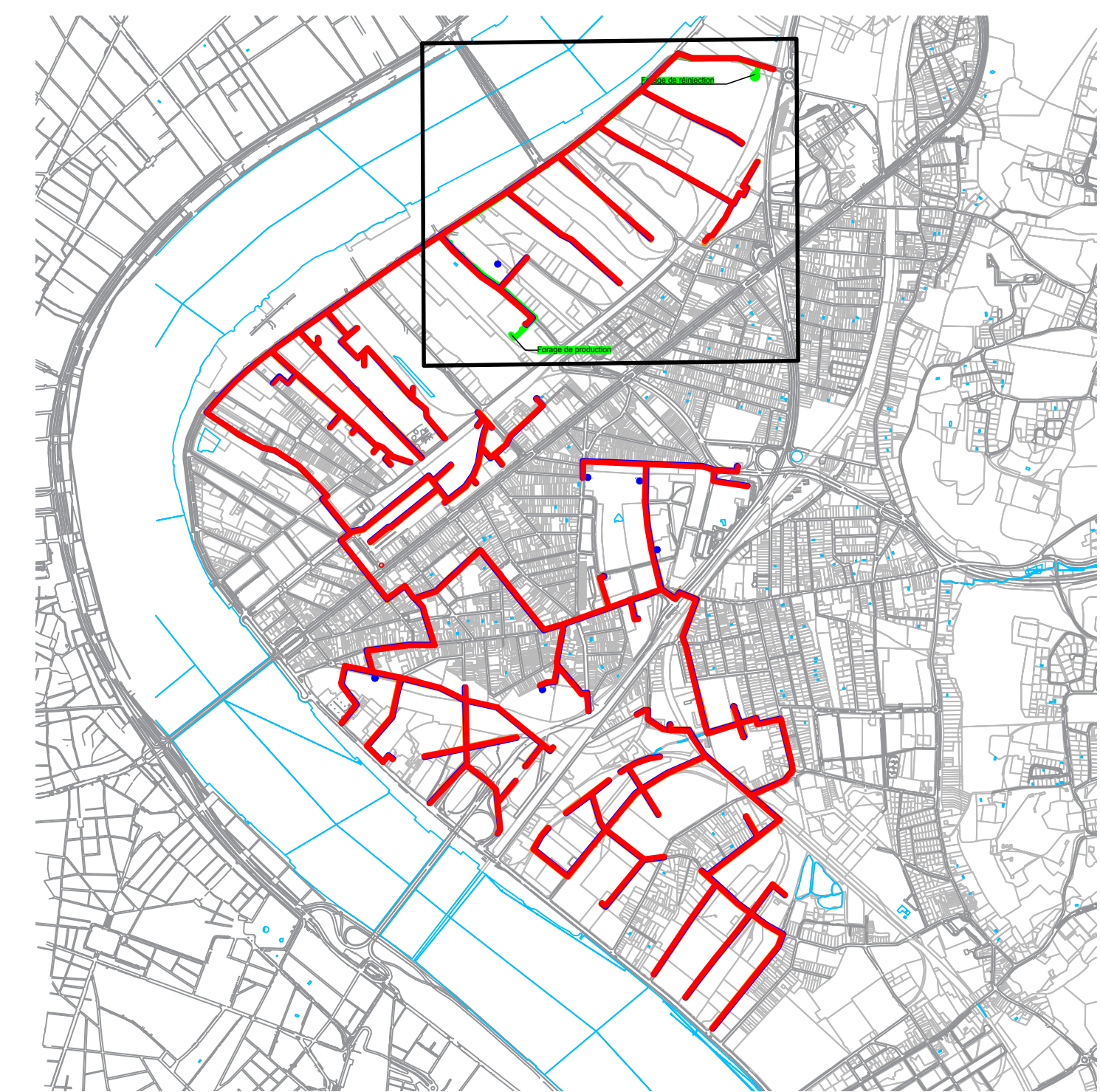
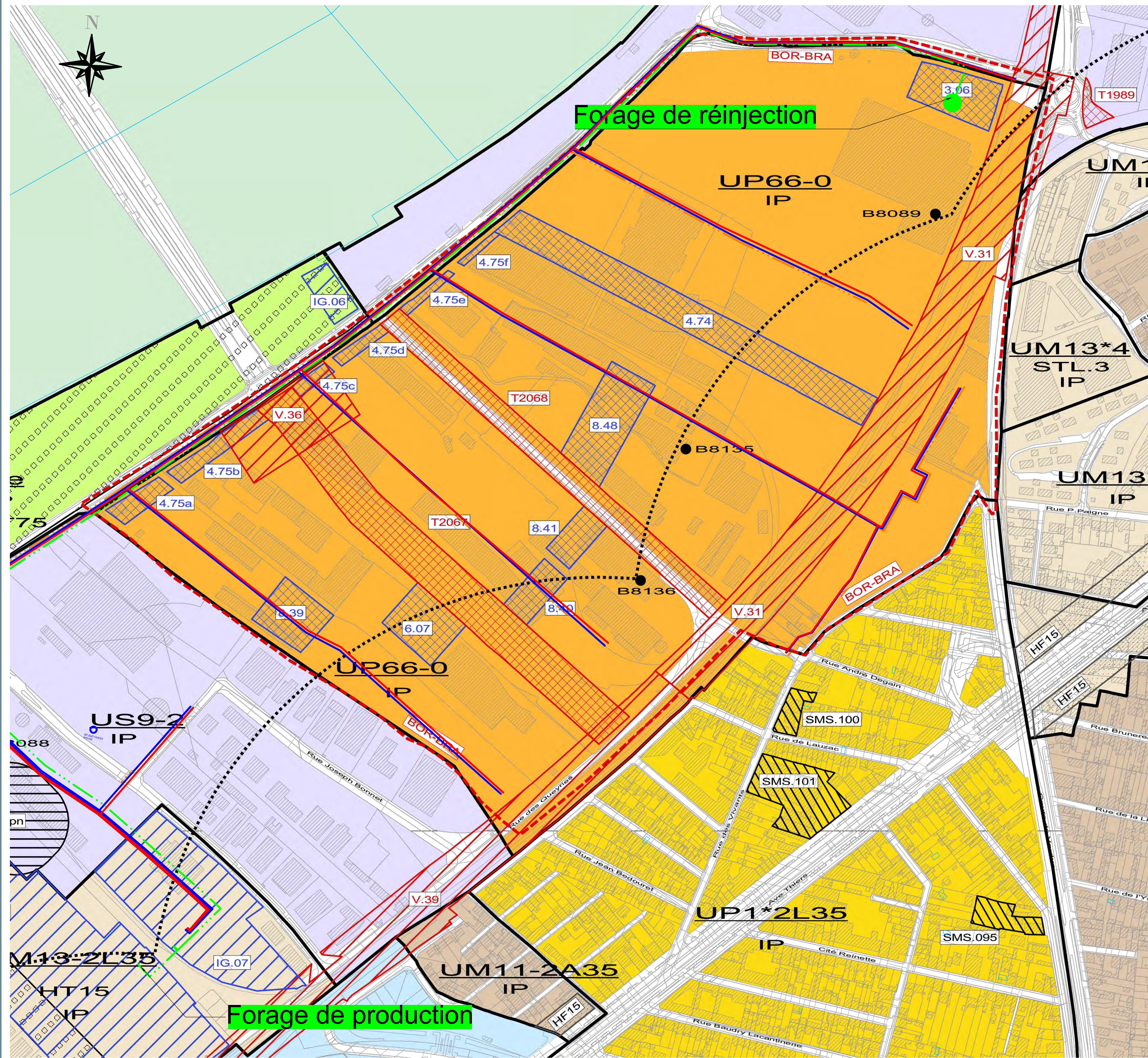
Echelle 1/2000	N° d'Affaire YF7010	Plan N° YF7010 L 00 PL X00023
-------------------	------------------------	----------------------------------

## PLAN Schématique d'implantation

Naldeo

Agence de LYON - 55 rue de la Villette - 69425 LYON Cedex 03 - Tel. 04 72 91 82 60, Fax 04 72 91 82 75 - [www.naldeo.fr](http://www.naldeo.fr)





- Légende - Projet de réseaux
- Réseaux de chaleur (aller)
  - Réseaux de chaleur (retour)
  - Réseaux Fibre Optique
  - Forage de production et réinjection

## Plaine Garonne Énergies

Réseaux de Chaleur, géothermal, de communication et sous stations

AVP

D	24/07/2017	Modification du tracé	MG	PB
C	09/06/2017	Tracé optimisé suite réunion du 09/06/2017	MG	PB
B	06/06/2017	Changement de titre	MG	PB
A	02/06/2017	Première édition	MG	PB
Indice	Date	Description	Dess.	Verif.

Tracé optimisé - Zone BRAZZA- PLU

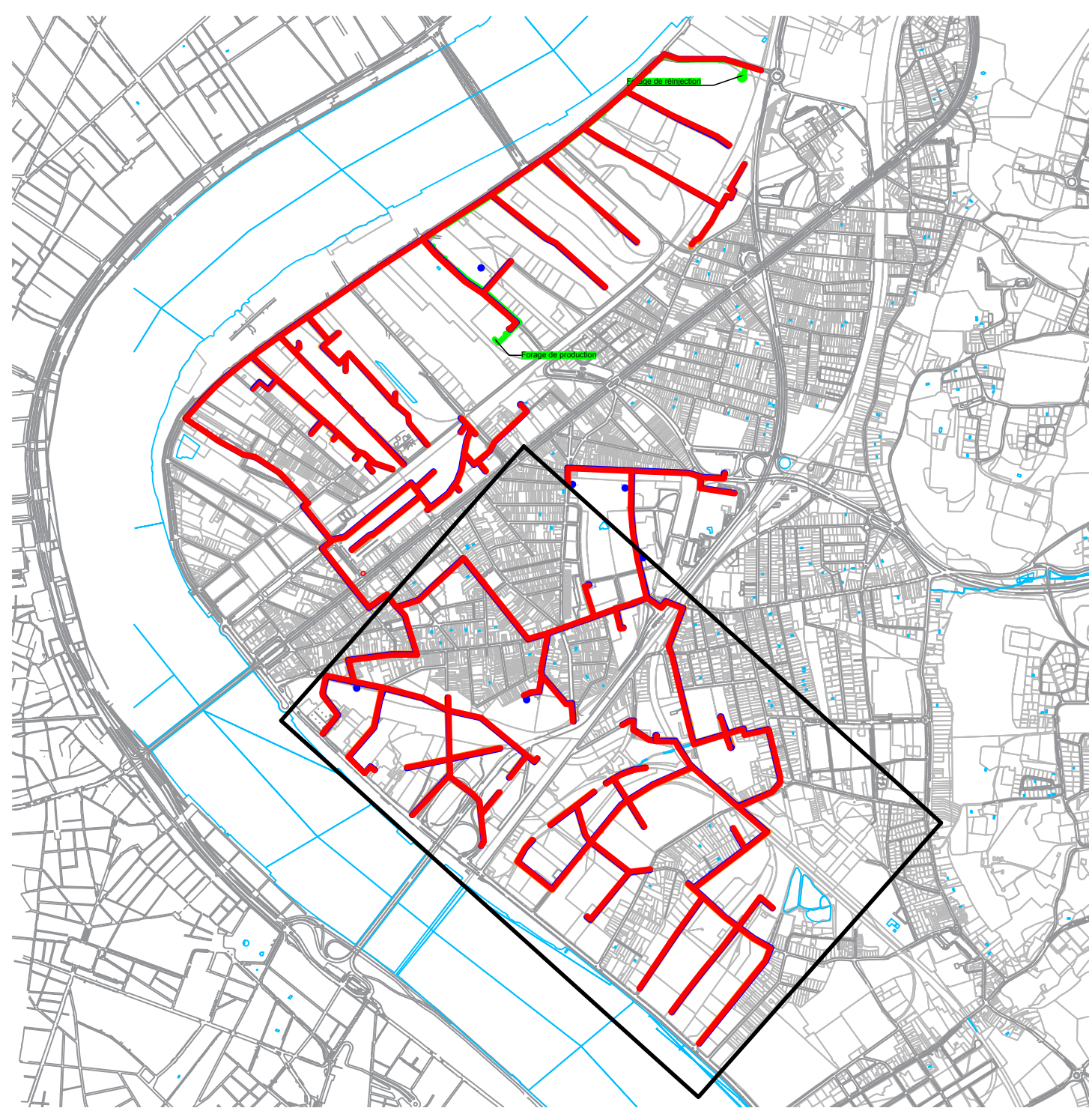
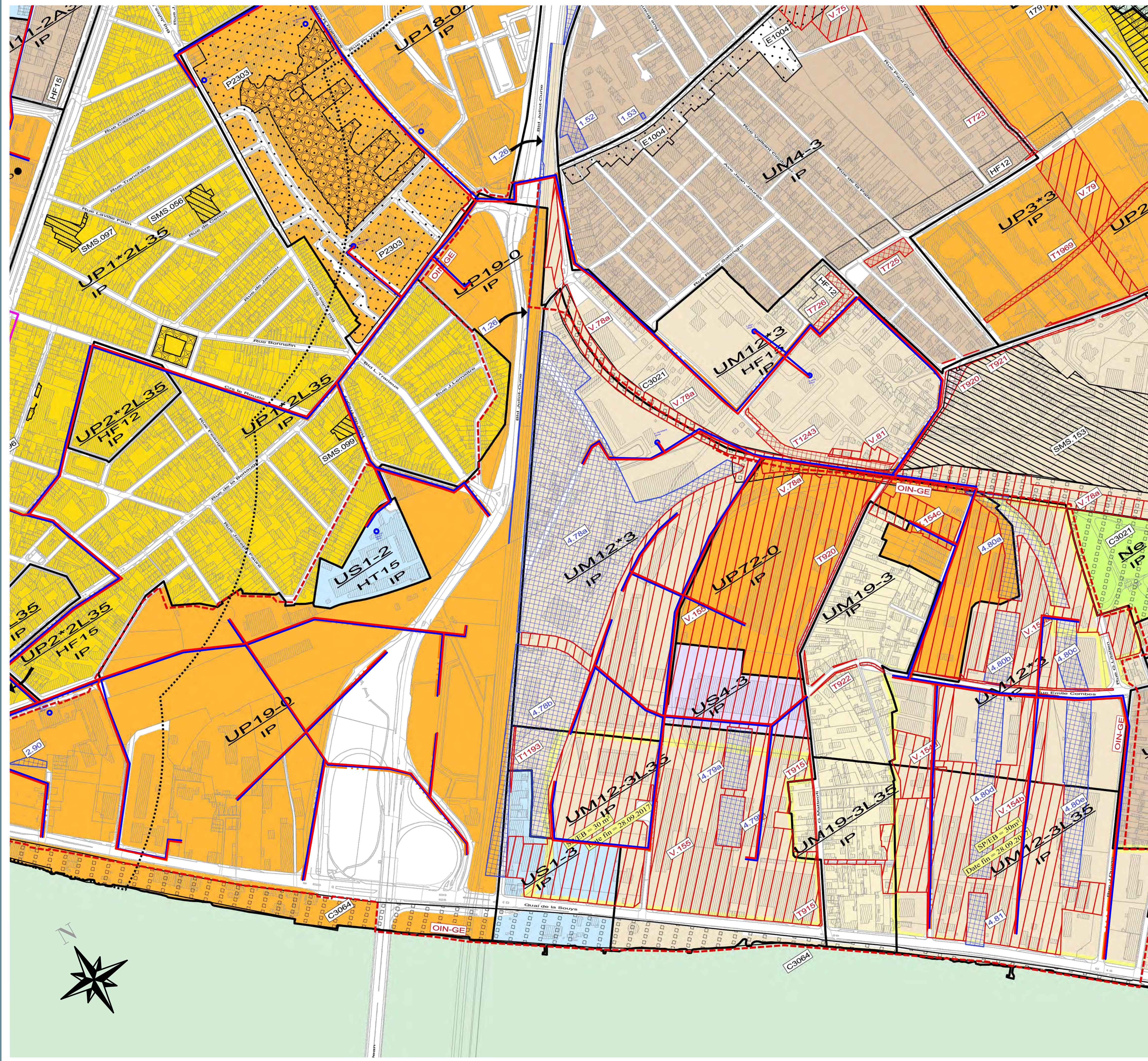
Echelle	N° d'Affaire	Plan N°
1/2000	YF7010	YF7010_L 00 PL X00024

PLAN Schématique d'implantation

Naldeo

Agence de LYON - 55 rue de la Villette - 69425 LYON Cedex 03 - Tel. 04 72 91 82 60, Fax 04 72 91 82 75 - www.naldeo.fr





- Légende - Projet de réseaux
- Réseaux de chaleur (aller)
  - Réseaux de chaleur (retour)
  - Réseaux Fibre Optique
  - Forage de production et réinjection

## Plaine Garonne Énergies

Réseaux de Chaleur, géothermal, de communication et sous stations

AVP

E	25/07/2017	Modification du tracé Nouveau fond de plan Garonne Eiffel	MG	PB
D	24/07/2017	Modification du tracé	MG	PB
C	09/06/2017	Tracé optimisé suite réunion du 09/06/2017	MG	PB
B	06/06/2017	Changement de titre	MG	PB
A	02/06/2017	Première édition	MG	PB
Indice	Date	Description	Dess.	Verif.

Tracé optimisé - zone Garonne Eiffel - PLU

Echelle	N° d'Affaire	Plan N°
1/3000	YF7010	YF7010_L_00_PL_X00022

PLAN Schématique d'implantation