



CABANE LA TONNE



CABANE CARRELET



CABANE TCHANQUEE



CABANE OESTREICOLE



CABANE DES VIGNES



PALOMBIERE



CABANE DES RESINIERS



Images extraites du site "CABANES D'AQUITAINE"
<http://cabanes.u-bordeaux3.fr>



Maitrise d'Ouvrage :
 J.C. BORGEL
 HAUTERIVE SAINT-JAMES
 3 place Hosteins
 33270 BOULIAC

Maitrise d'Oeuvre :
 Luc ARSENE-HENRY & Alain TRIAUD, architectes associés
 Juliette FAUGERE, architecte DPLG
 7 Avenue Raymond Manaud - 33524 BRUGES Cedex

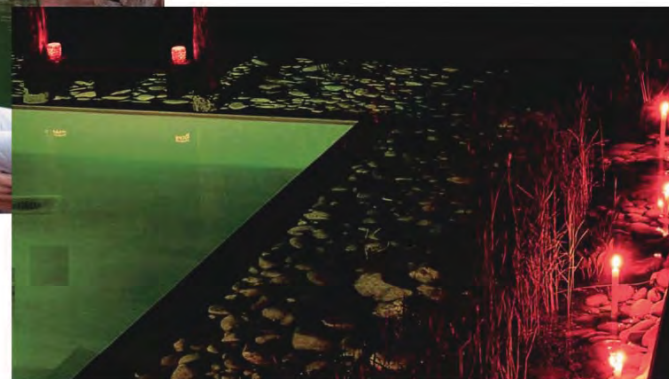
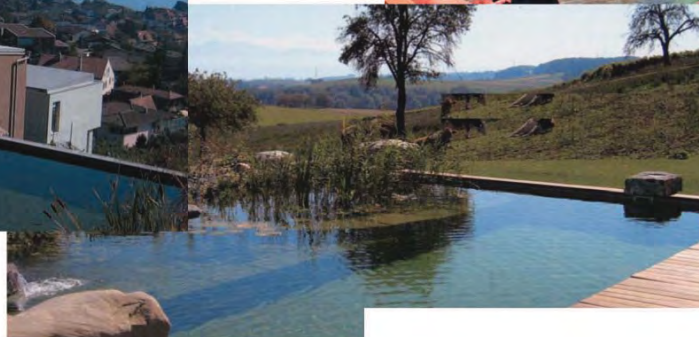
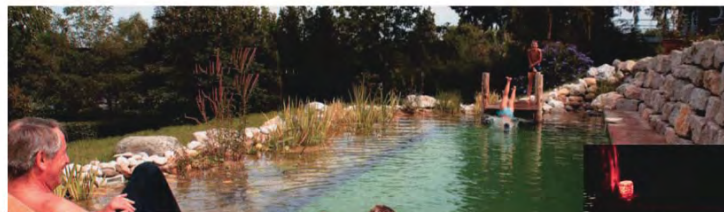
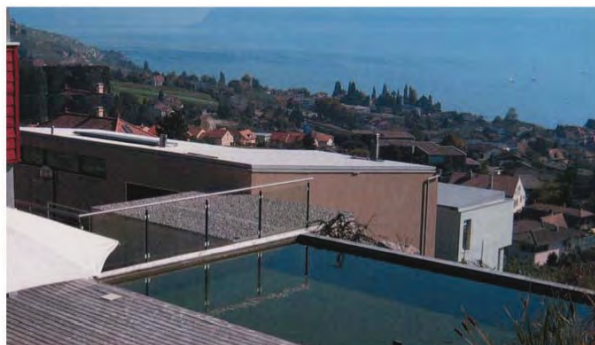
Projet :
 EXTENSION DE L'HOTEL HAUTERIVE SAINT-JAMES
 3 place HOSTEINS
 33270 BOULIAC

Ces documents graphiques sont donnés à titre indicatif.
 L'évolution du projet sera soumise à :
 -la modification de la zone constructible prévue au P.L.U.
 -la validation par un relevé complémentaire de la topographie du site.
 Les illustrations ne doivent être considérées que comme des référents et en aucun cas comme des créations reproductibles.

AVANT PROJET

CABANES

6 NOV 2008
 échelle : -/-



PISCINE BIOLOGIQUE Rem KOOLHASS



PISCINE BIOLOGIQUE AgwA

Images extraites de la plaquette BIOTEICH
excepté le piscine de Rem Koolhaas et AgwA

HAUTERIVE SAINT-JAMES

Maitrise d'Ouvrage :
J.C. BORGEL
HAUTERIVE SAINT-JAMES
3 place Hosteins
33270 BOULIAC

Maitrise d'Ouvre :
Luc ARSENE-HENRY & Alain TRIAUD, architectes associés
Juliette FAUGERE, architecte DPLG
7 Avenue Raymond Manaud - 33524 BRUGES Cedex

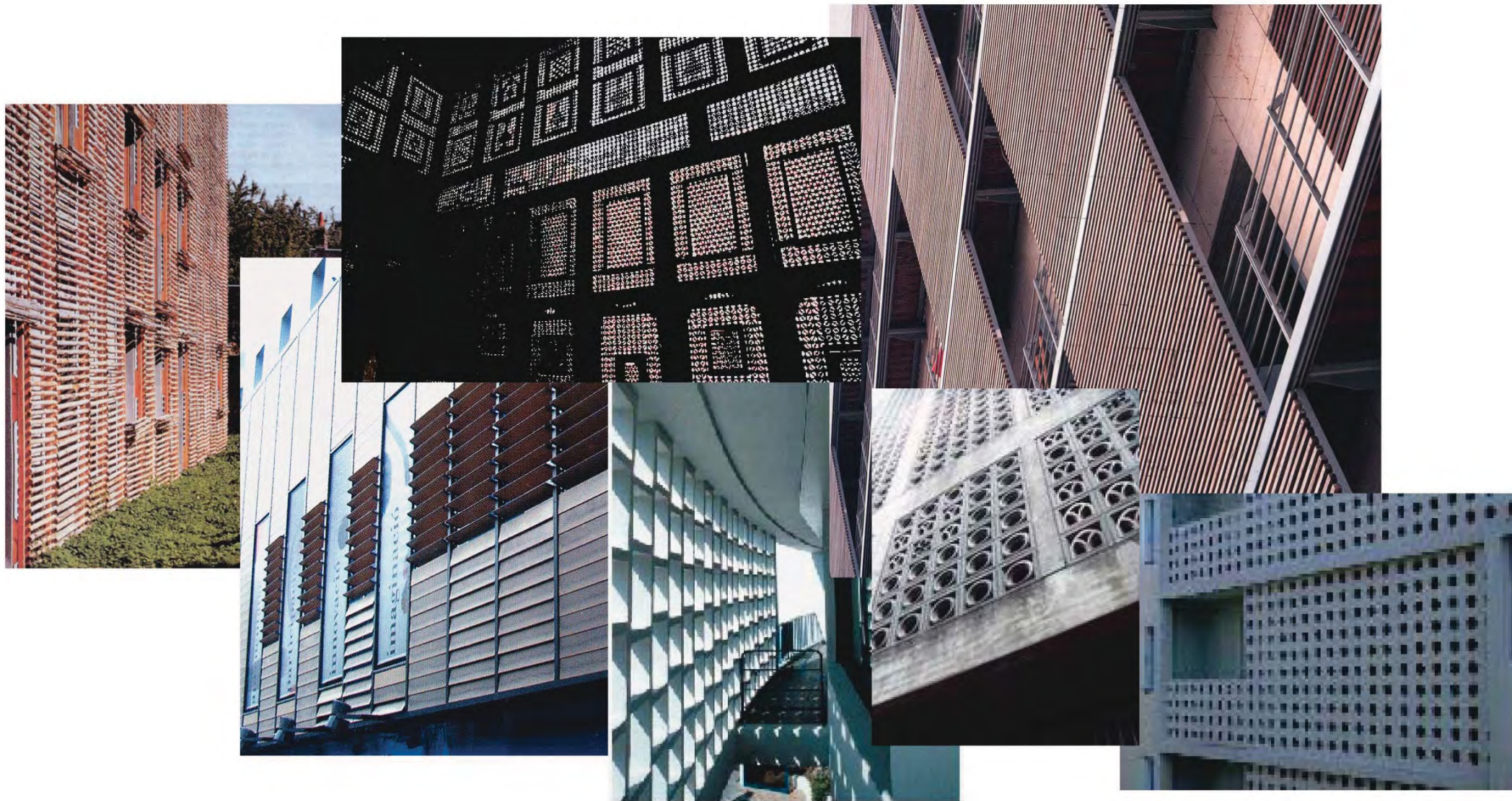
Projet :
EXTENSION DE L'HOTEL HAUTERIVE SAINT-JAMES
3 place HOSTEINS
33270 BOULIAC

Ces documents graphiques sont donnés à titre
indicatif.
L'évolution du projet sera soumise à :
- la modification de la zone constructible prévue au P.L.U.
- la validation par un relevé complémentaire de la topographie du site.
Les illustrations ne doivent être considérées que comme des référents et
en aucun cas comme des créations reproductibles.

AVANT PROJET

PISCINES
BIOLOGIQUES

6 NOVEMBRE 2008
échelle : -/-



Images extraites du réseau internet

HAUTERIVE SAINT-JAMES

Maitrise d'Ouvrage :
J.C. BORGEL
HAUTERIVE SAINT-JAMES
3 place Hosteins
33270 BOULIAC

Maitrise d'Oeuvre :
Luc ARSENE-HENRY & Alain TRIAUD, architectes associés
Juliette FAUGERE, architecte DPLG
7 Avenue Raymond Manaud - 33524 BRUGES Cedex

Projet :
EXTENSION DE L'HOTEL HAUTERIVE SAINT-JAMES
3 place HOSTEINS
33270 BOULIAC

Ces documents graphiques sont donnés à titre indicatif.

L'évolution du projet sera soumise à :

- la modification de la zone constructible prévue au PLU,
- la validation par un relevé complémentaire de la topographie du site.

Les illustrations ne doivent être considérées que comme des référents et en aucun cas comme des créations reproductibles.

AVANT PROJET

CLAUSTRA
PERSIENNES

6 NOVEMBRE 2008
échelle : -/-