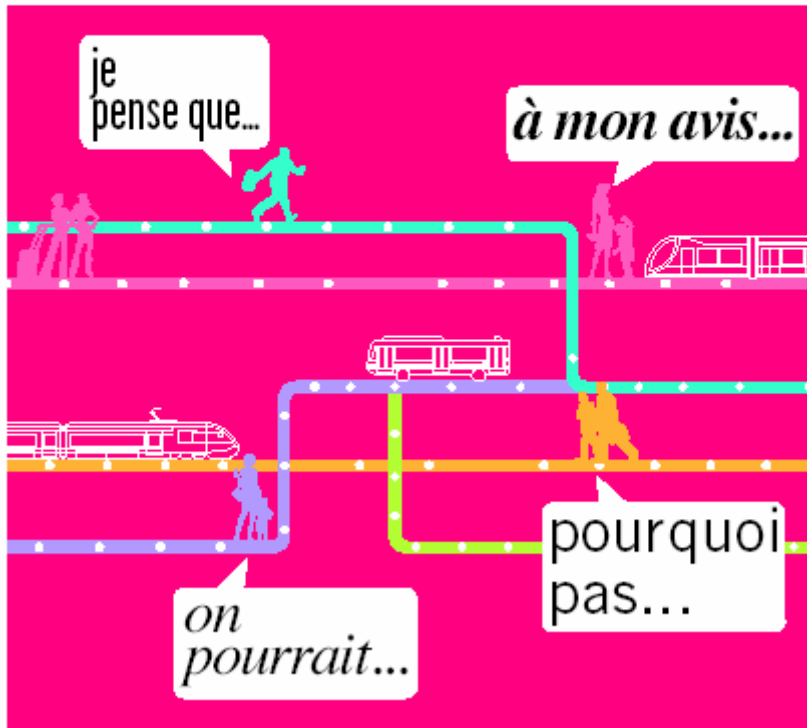


Se concerter **aujourd'hui**
pour mieux se déplacer **demain**



COMMUNAUTÉ
URBAINE DE BORDEAUX
LACUB

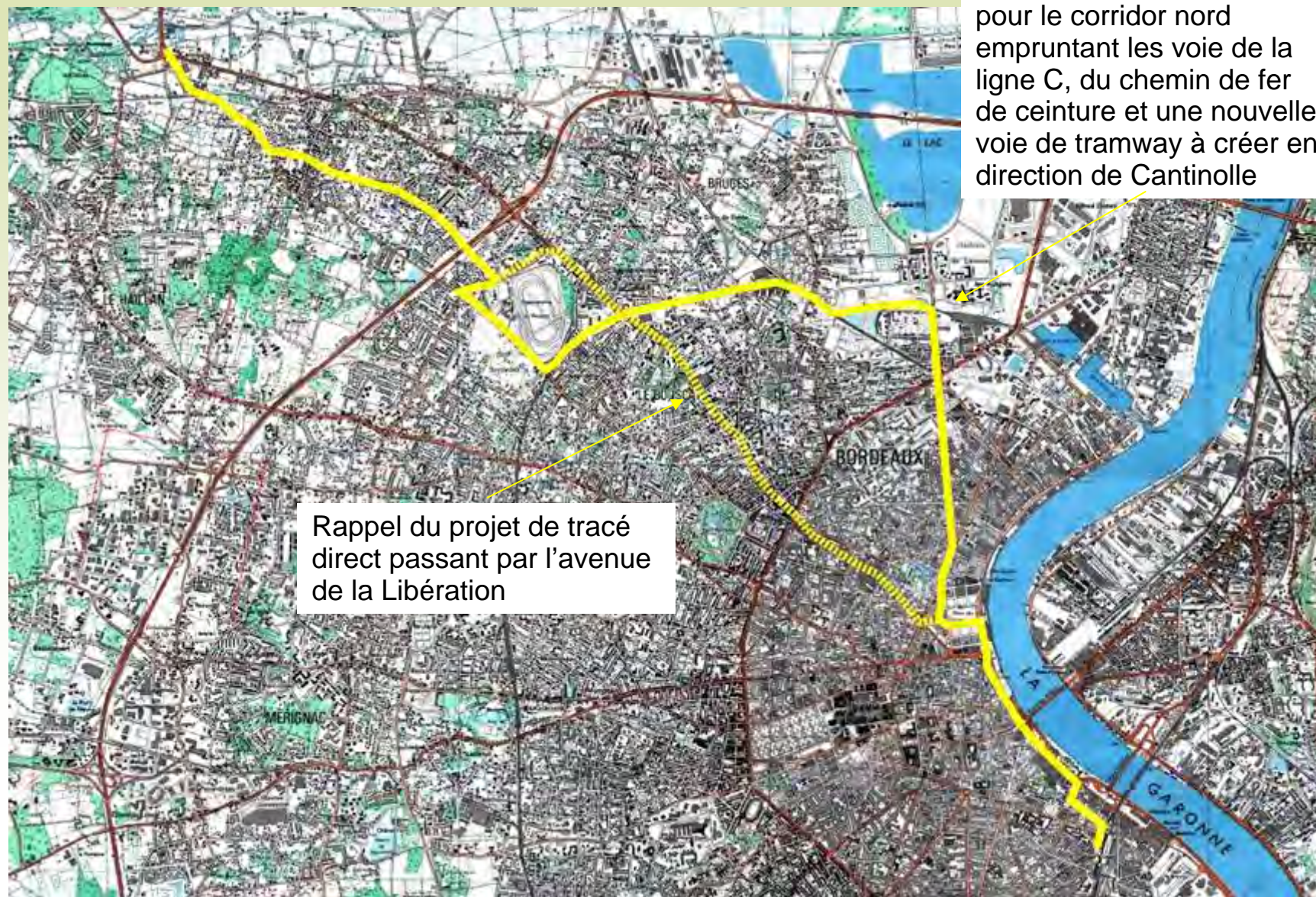
Développement du réseau de transports en commun

Passage par un tram-
train
sur la voie de ceinture

Passage par un tram-train sur la voie de ceinture

29/05/2009

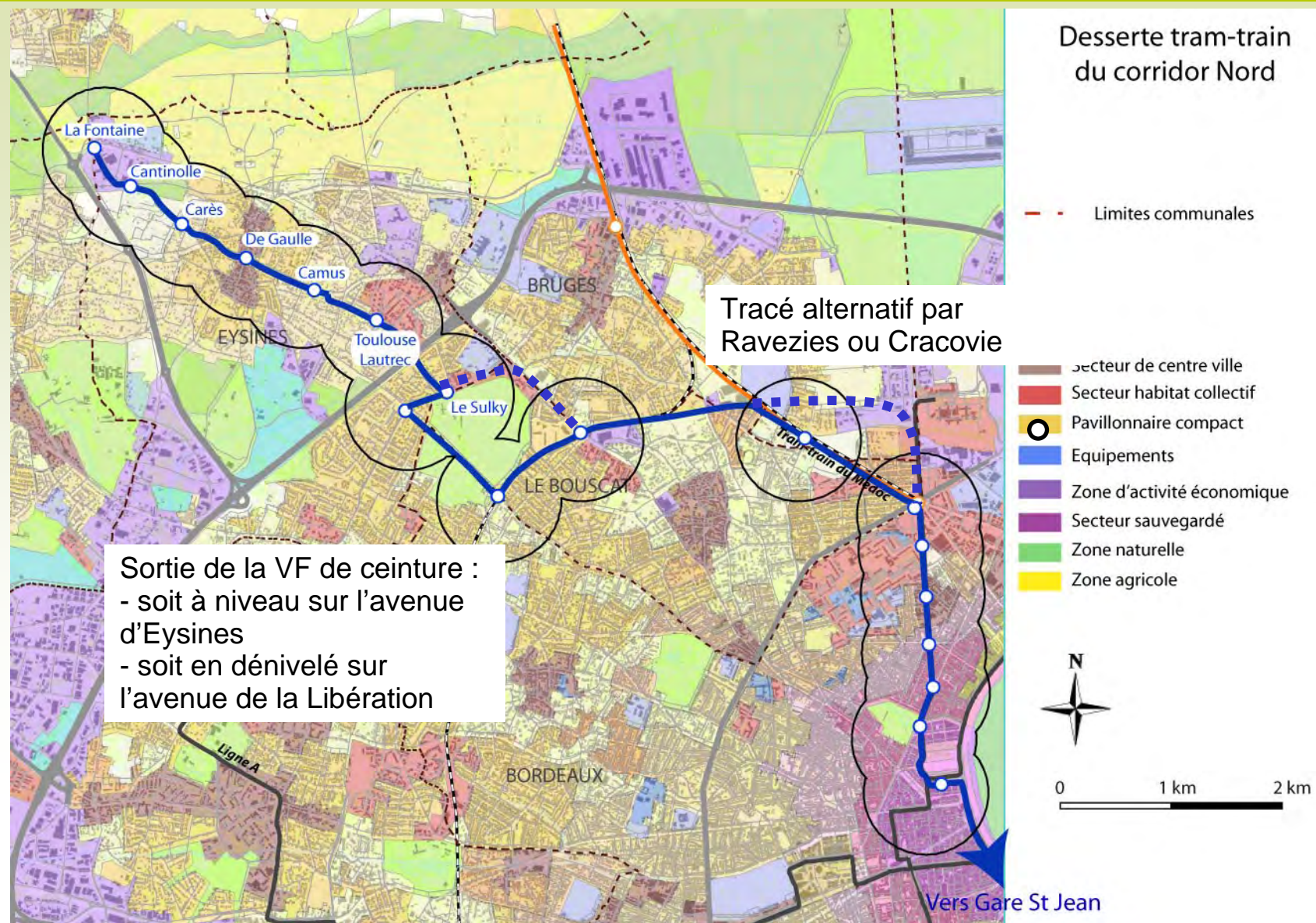
Un projet de tracé alternatif pour le corridor nord empruntant les voies de la ligne C, du chemin de fer de ceinture et une nouvelle voie de tramway à créer en direction de Cantinolle



Rappel du projet de tracé direct passant par l'avenue de la Libération

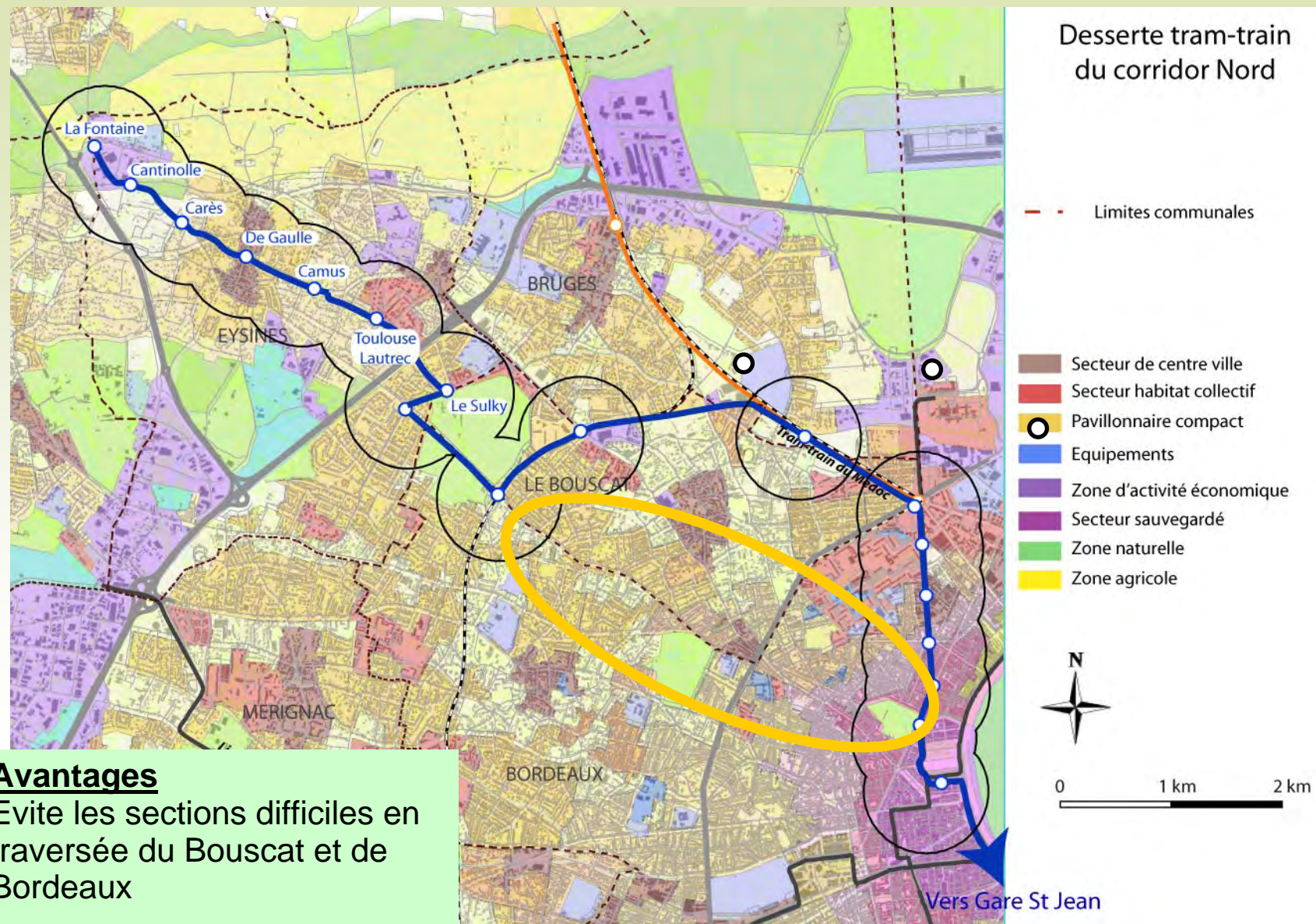
Passage par un tram-train sur la voie de ceinture

29/05/2009



Passage par un tram-train sur la voie de ceinture

29/05/2009

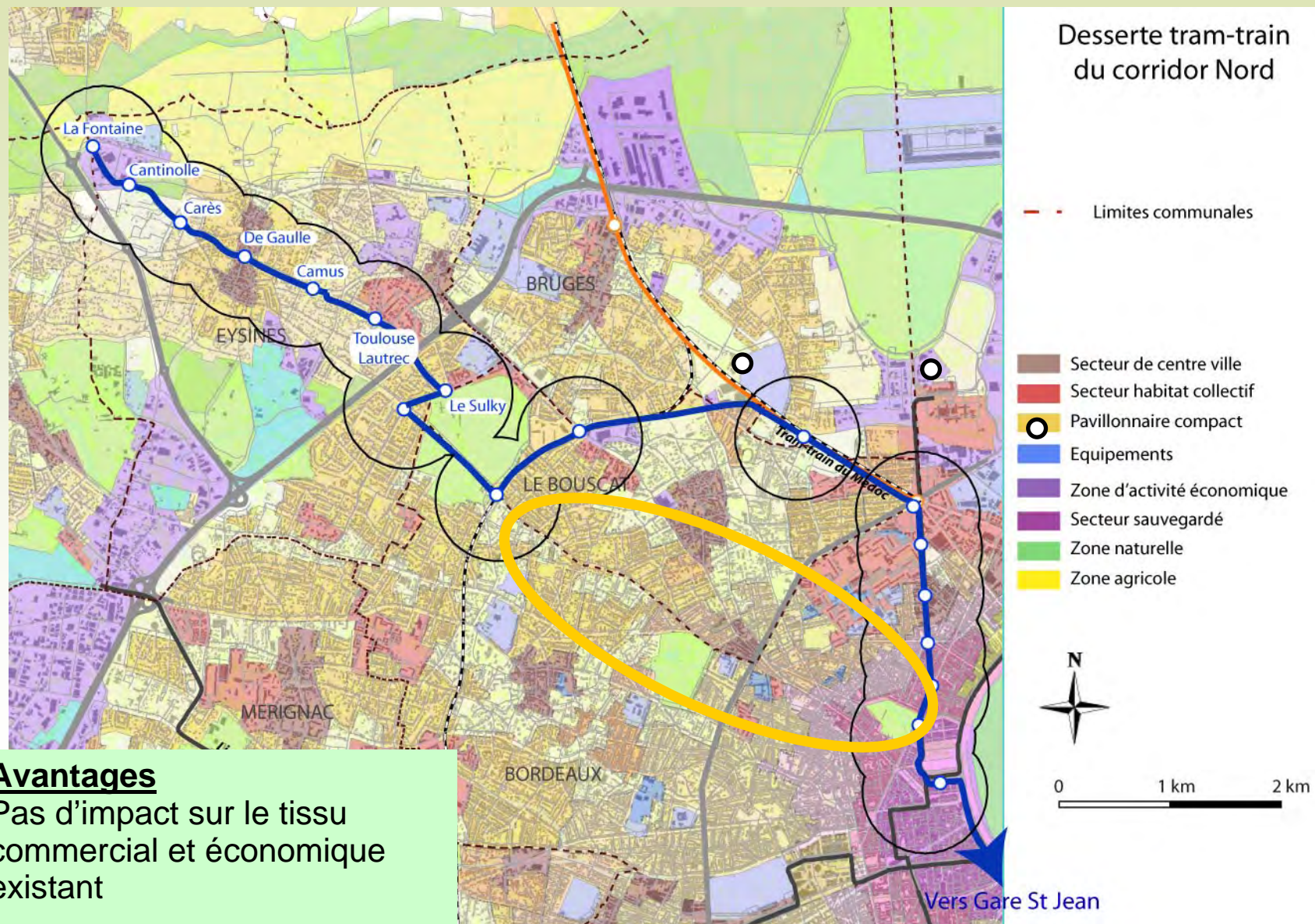


Avantages

Evite les sections difficiles en traversée du Bouscat et de Bordeaux

Passage par un tram-train sur la voie de ceinture

29/05/2009

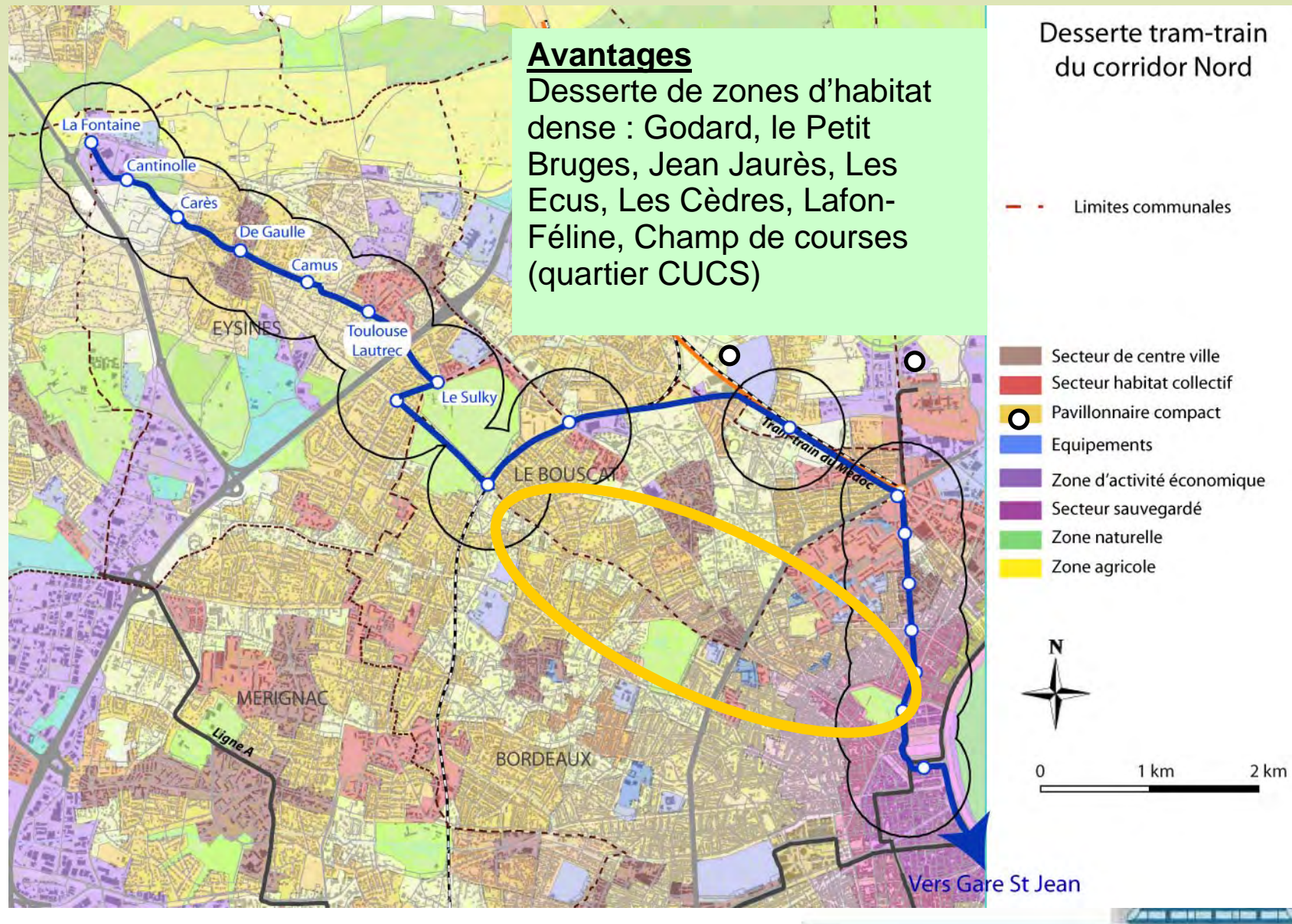


Avantages

Pas d'impact sur le tissu commercial et économique existant

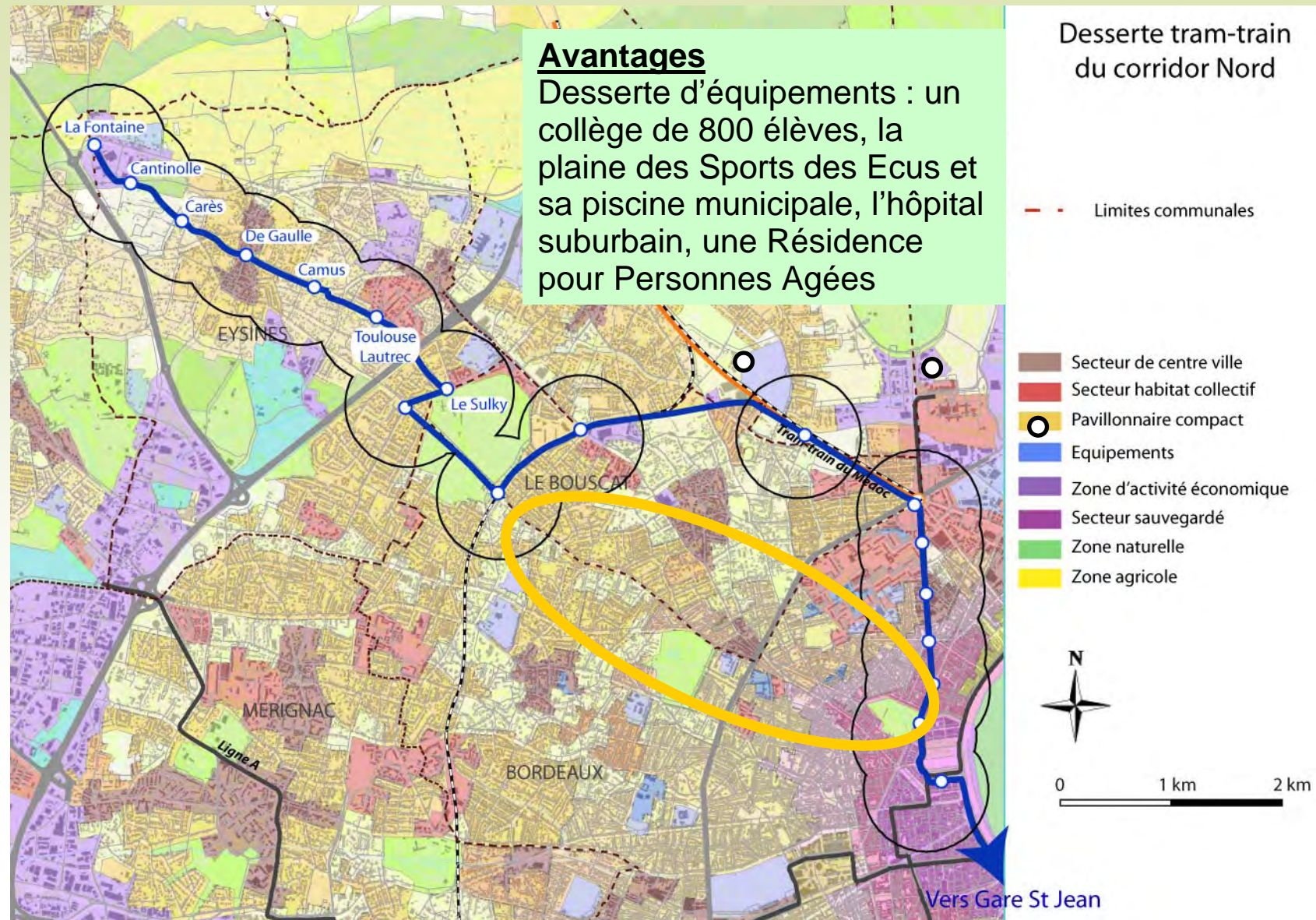
Passage par un tram-train sur la voie de ceinture

29/05/2009



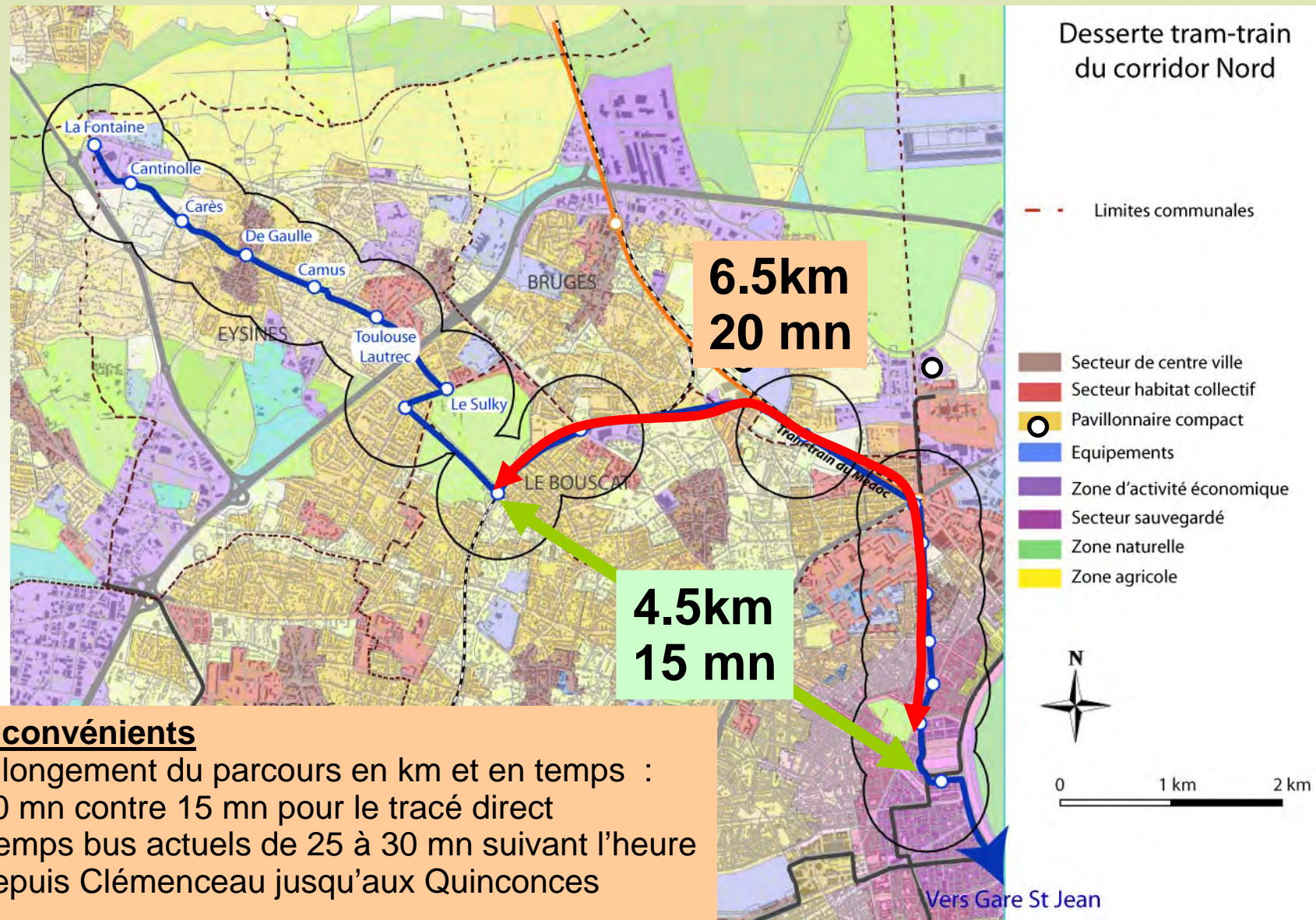
Passage par un tram-train sur la voie de ceinture

29/05/2009



Passage par un tram-train sur la voie de ceinture

29/05/2009

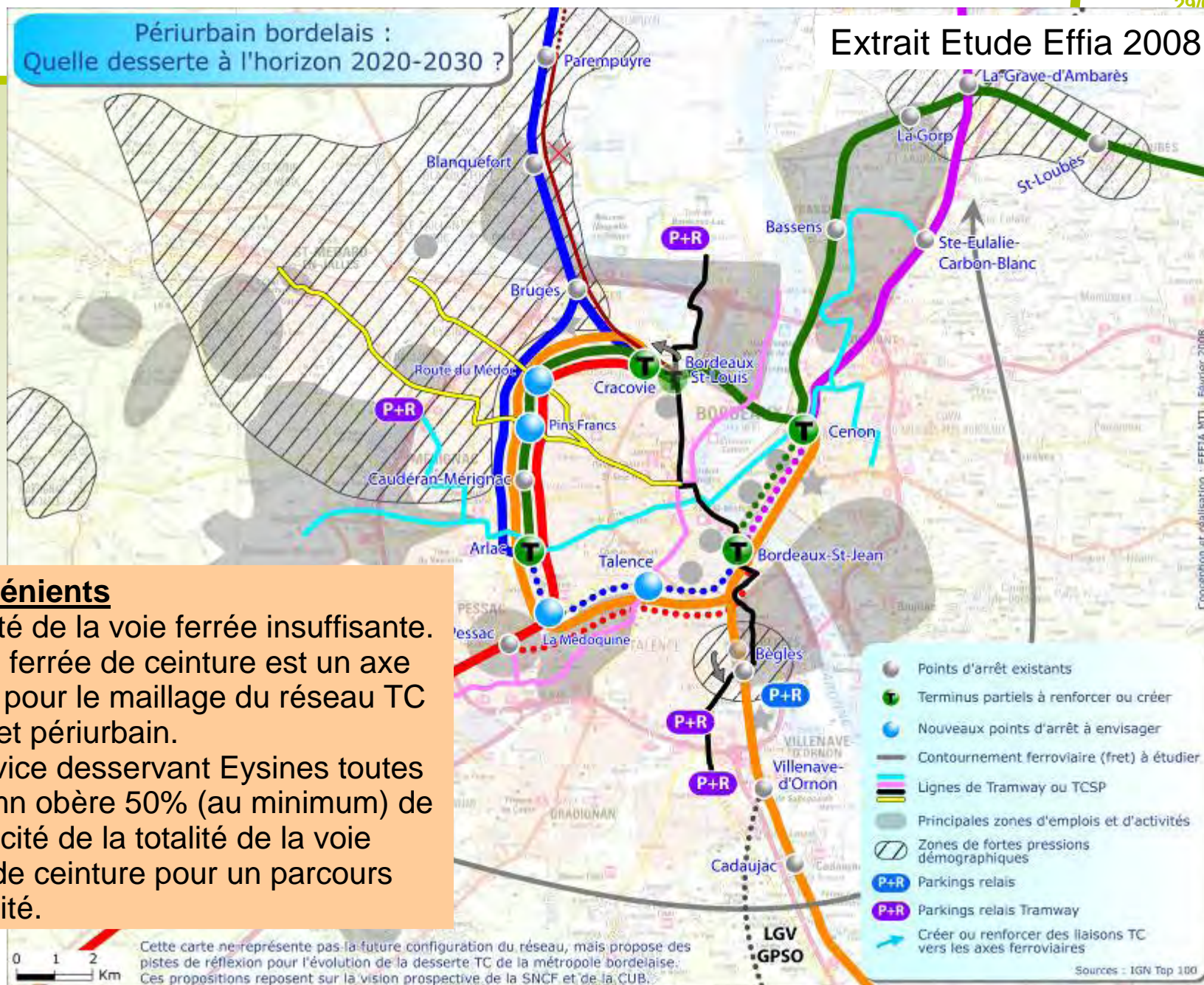


Inconvénients

Allongement du parcours en km et en temps :
20 mn contre 15 mn pour le tracé direct
Temps bus actuels de 25 à 30 mn suivant l'heure
depuis Clémenceau jusqu'aux Quinconces

Périurbain bordelais : Quelle desserte à l'horizon 2020-2030 ?

Extrait Etude Effia 2008



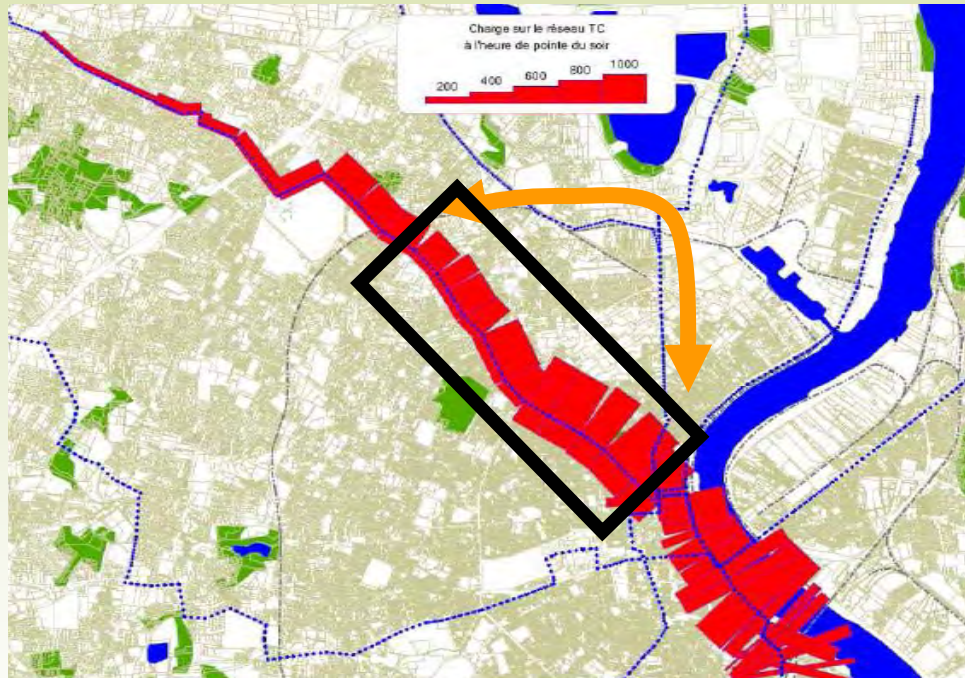
Inconvénients

Capacité de la voie ferrée insuffisante.
 La voie ferrée de ceinture est un axe majeur pour le maillage du réseau TC urbain et périurbain.

Un service desservant Eysines toutes les 10mn obère 50% (au minimum) de la capacité de la totalité de la voie ferrée de ceinture pour un parcours très limité.

Passage par un tram-train sur la voie de ceinture

29/05/2009



Inconvénients

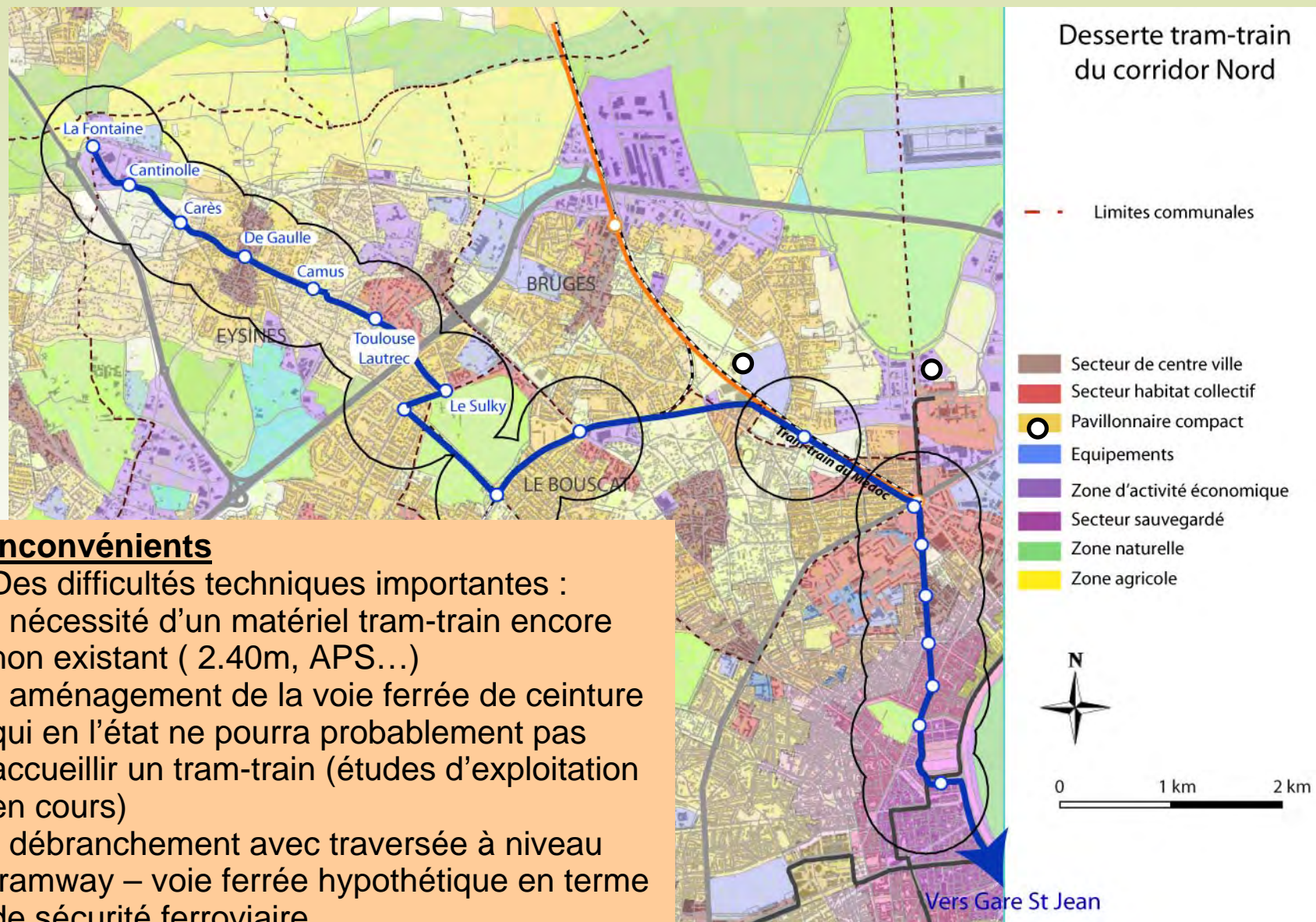
Ne dessert pas les zones les plus denses du quadrant Nord-Ouest.

83 000 habitants + emplois + scolaires à moins de 500 mètres du corridor Libération/ Médoc dont 63 000 dans la partie non desservie (rectangle noir).



Passage par un tram-train sur la voie de ceinture

29/05/2009



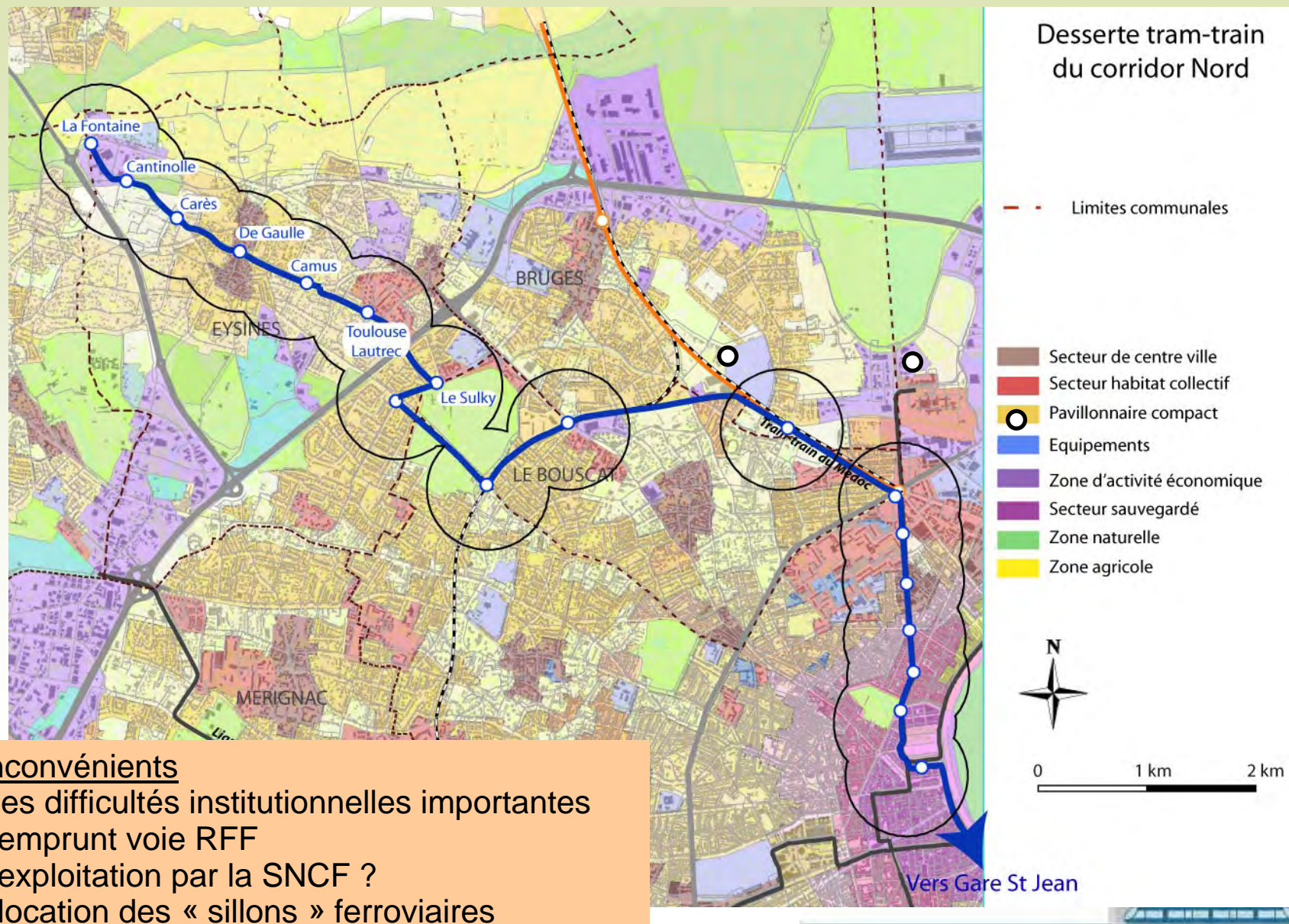
Inconvénients

Des difficultés techniques importantes :

- nécessité d'un matériel tram-train encore non existant (2.40m, APS...)
- aménagement de la voie ferrée de ceinture qui en l'état ne pourra probablement pas accueillir un tram-train (études d'exploitation en cours)
- débranchement avec traversée à niveau tramway – voie ferrée hypothétique en terme de sécurité ferroviaire

Passage par un tram-train sur la voie de ceinture

29/05/2009



Inconvénients

Des difficultés institutionnelles importantes

- emprunt voie RFF
- exploitation par la SNCF ?
- location des « sillons » ferroviaires