

SE LOGER



Principaux objectifs de la démarche 50 000 logements :

Dans le cadre de son projet métropolitain, Bordeaux Métropole a lancé la démarche «50 000 logements nouveaux autour des axes de transports publics».

Malgré tous les efforts entrepris depuis dix ans par Bordeaux Métropole en matière de transports publics et de revitalisation des espaces centraux, le processus d'étalement que vit la métropole depuis maintenant trente ans n'a pas été enrayé : de plus en plus de ménages modestes vivent très loin de Bordeaux, dans un processus qui les amène et à passer de plus en plus de temps dans les transports, sans parler des conséquences de plus en plus négatives en matière de coût des services publics et de production de gaz à effet de serre.

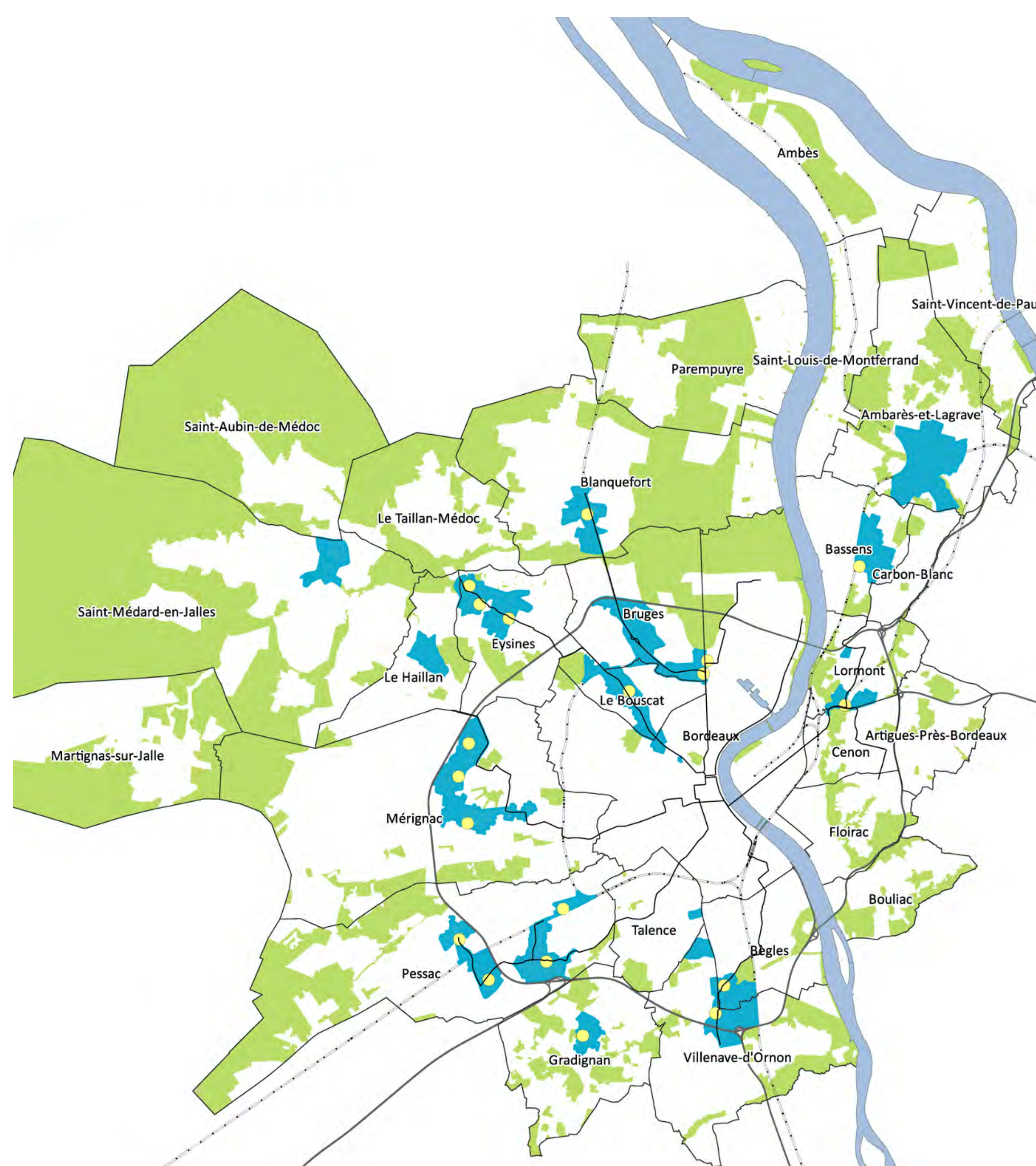
D'où cette idée directrice, portée par l'appel à projets 50 000 logements nouveaux, qui est celle d'anticiper l'effet d'attraction autour des extensions et nouvelles lignes de transports publics, pour transformer les territoires qui vont être desservis en y développant des projets de logements accessibles économiquement, susceptibles de proposer une offre alternative à l'étalement urbain et de répondre à la demande des populations en quête d'un habitat pour rester en ville.



source : Bordeaux Métropole 2015

cartographie : La FAB

mise en page : A__R atelier



Les Périmètres et les ilots témoins de la Fab

- Ilots témoins
- Opérations d'aménagement

Cela passe par des solutions nouvelles, inédites, qui intéressent à la fois des contextes urbains oubliés des politiques urbaines, mais aussi des nouvelles formes bâties, des nouvelles manières d'habiter.

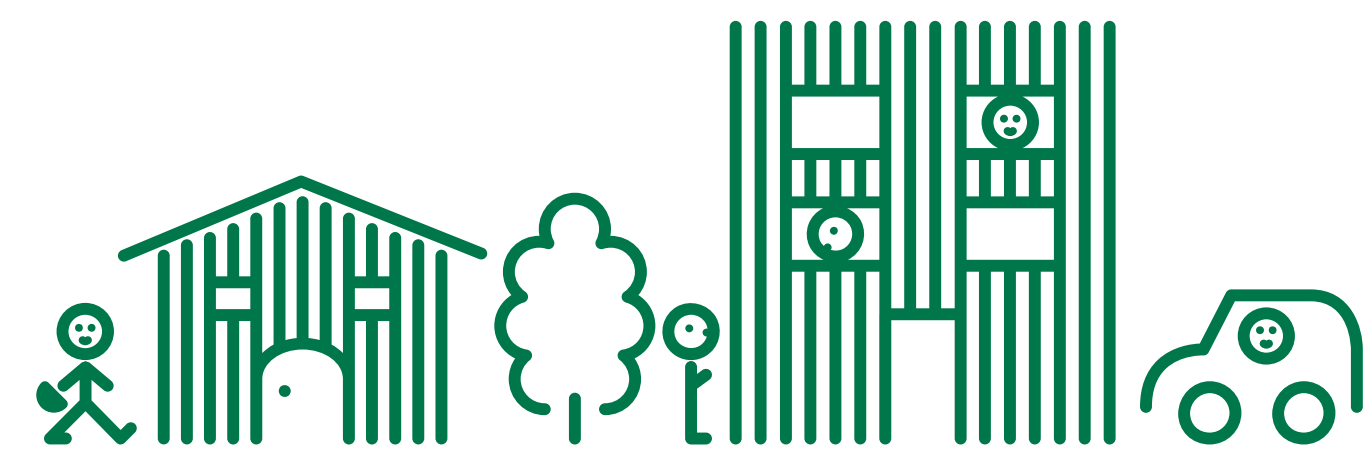
La démarche se traduit par le développement d'une offre de logements économiquement accessible à toutes les populations, toutes les générations et à tous les budgets.

Ainsi, au-delà de l'offre de logement social et en accession libre, seront réalisés des logements en accession sociale et en accession abordable, soit un prix de vente de 2500 euros/m² TTC.

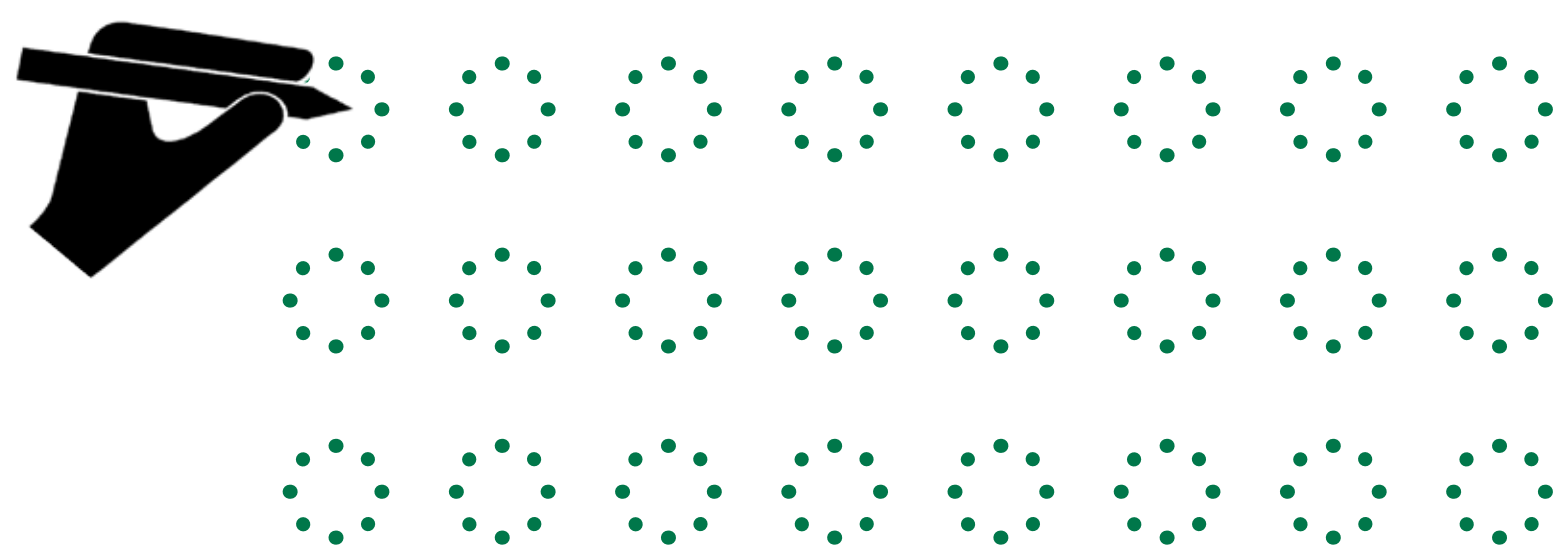


MERIGNAC MARNE
HABITER LES BORDS DE MARNE

SE LOGER



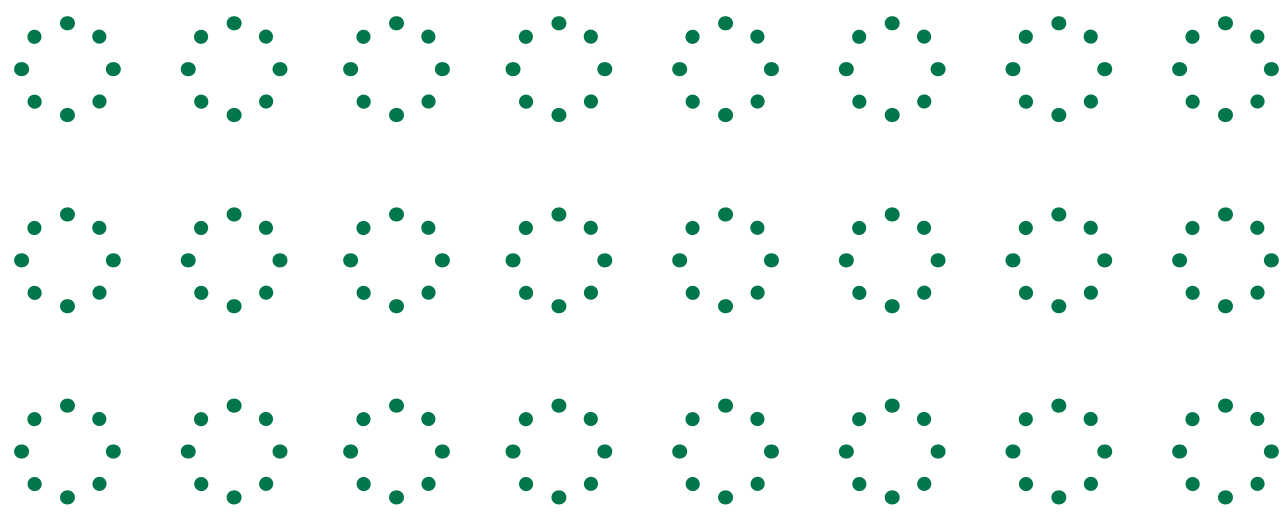
Logement : quelles qualités ? Le logement en lui-même.



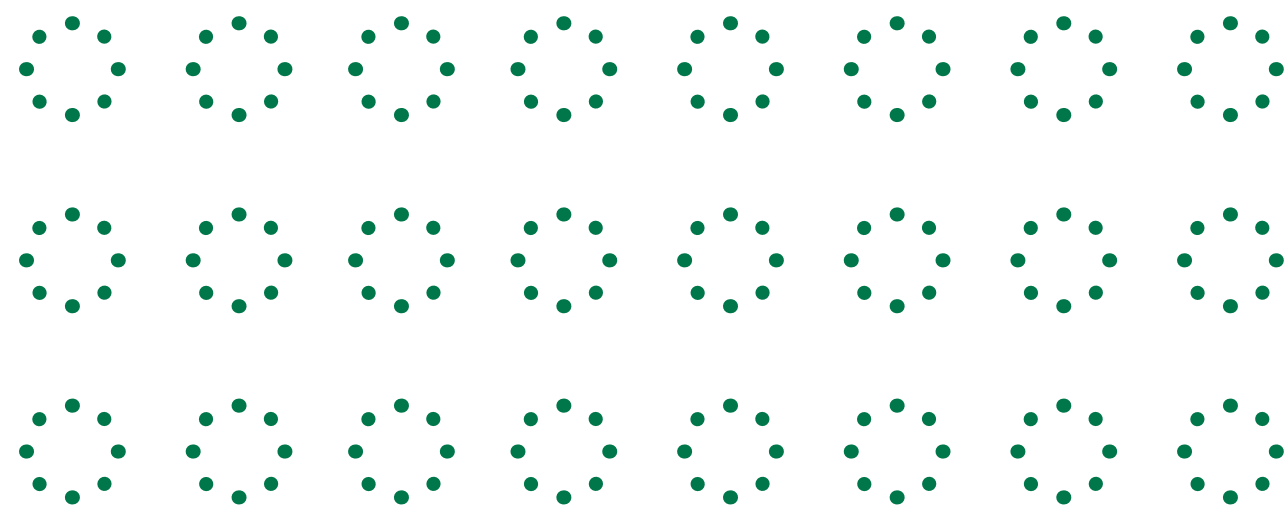
DONNEZ-NOUS VOTRE AVIS !
Indiquez-nous vos préférences en cochant, suivant le thème choisi, une des cases vierges disponibles.



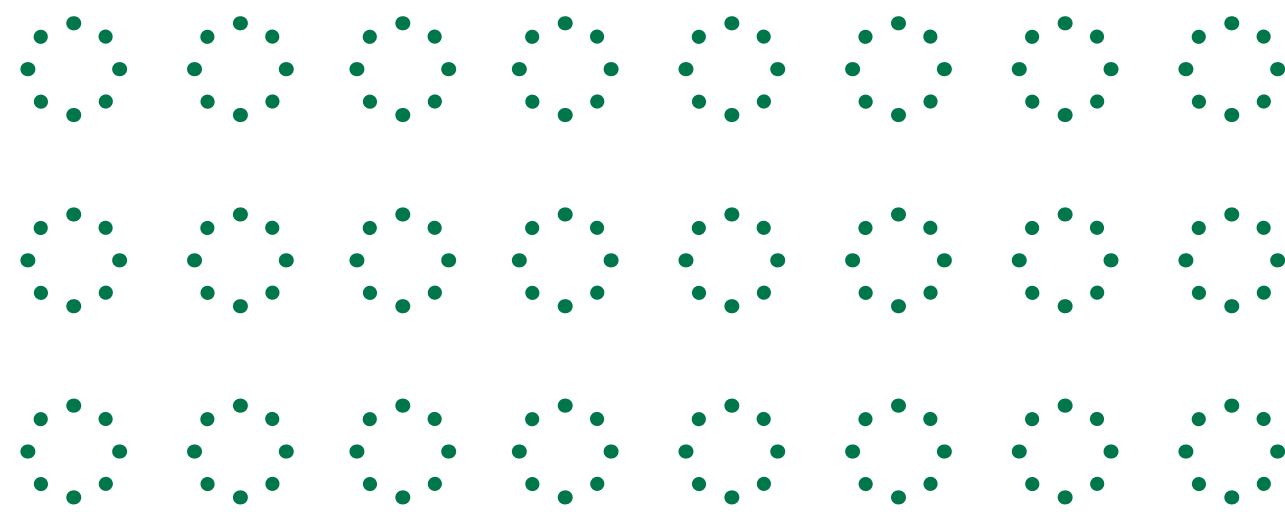
SALON D'HIVER



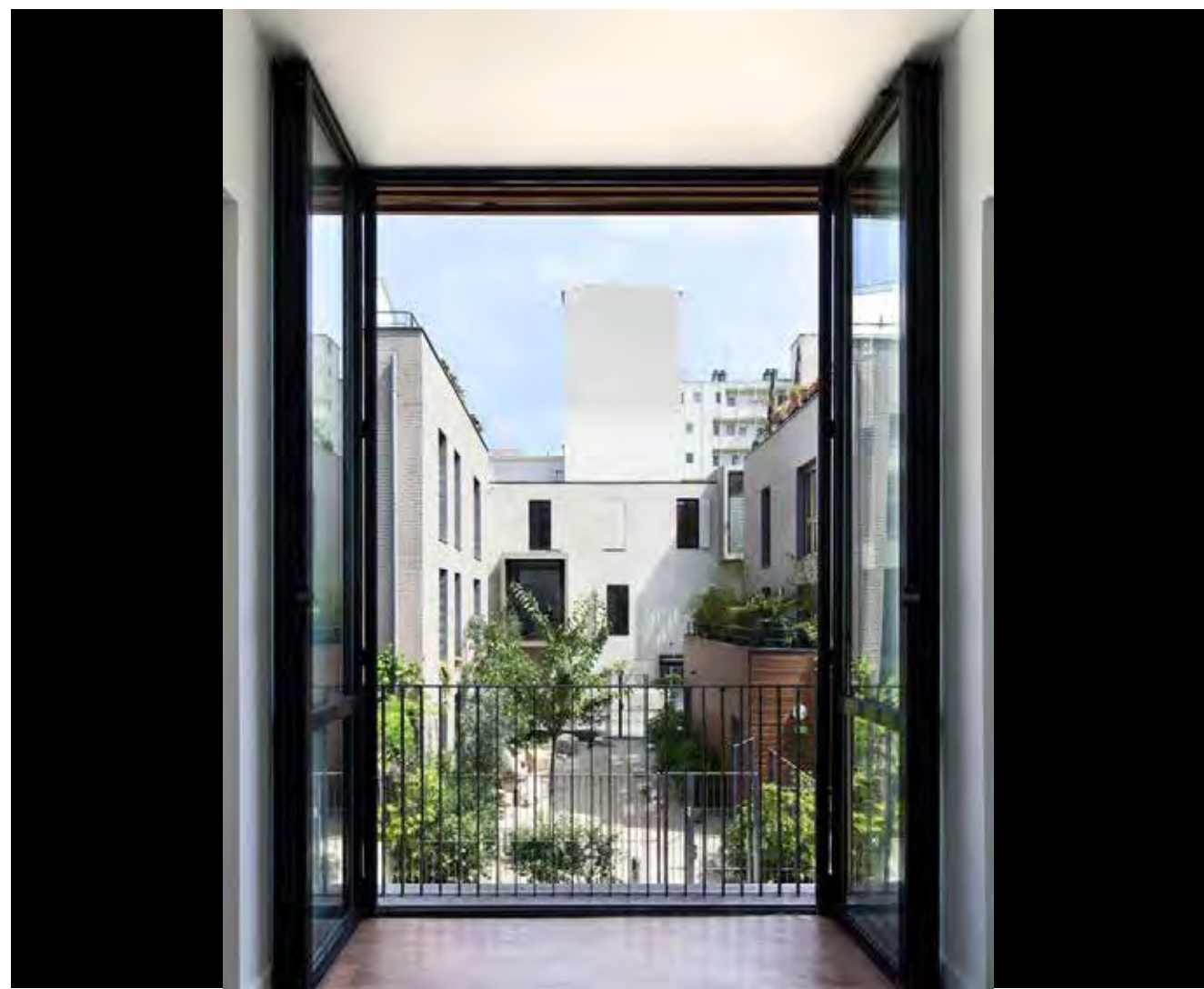
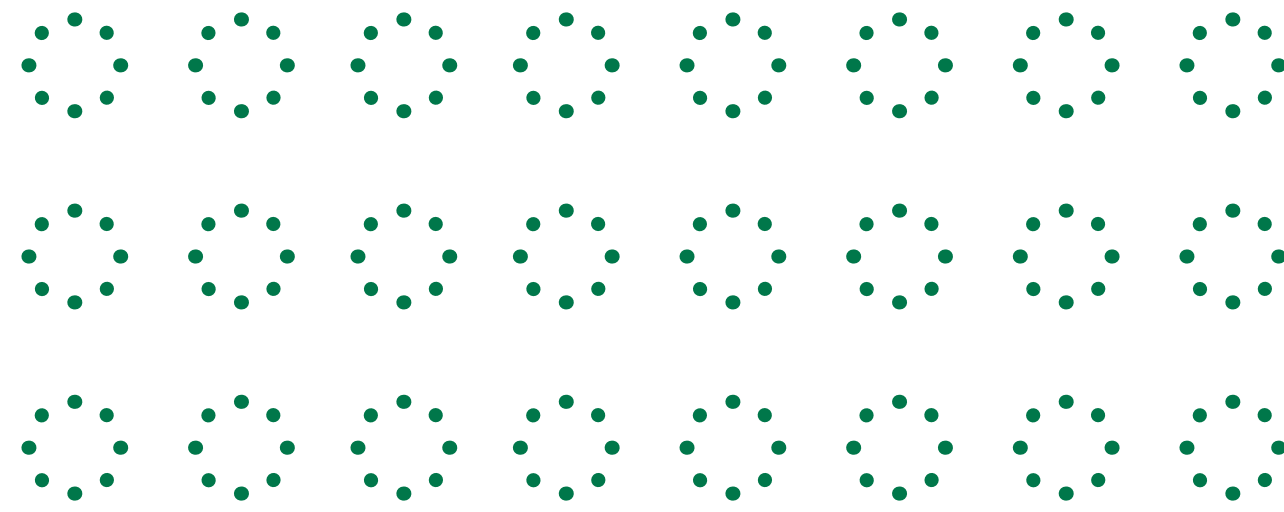
ESPACES PARTAGÉS
CHAMBRE D'AMIS



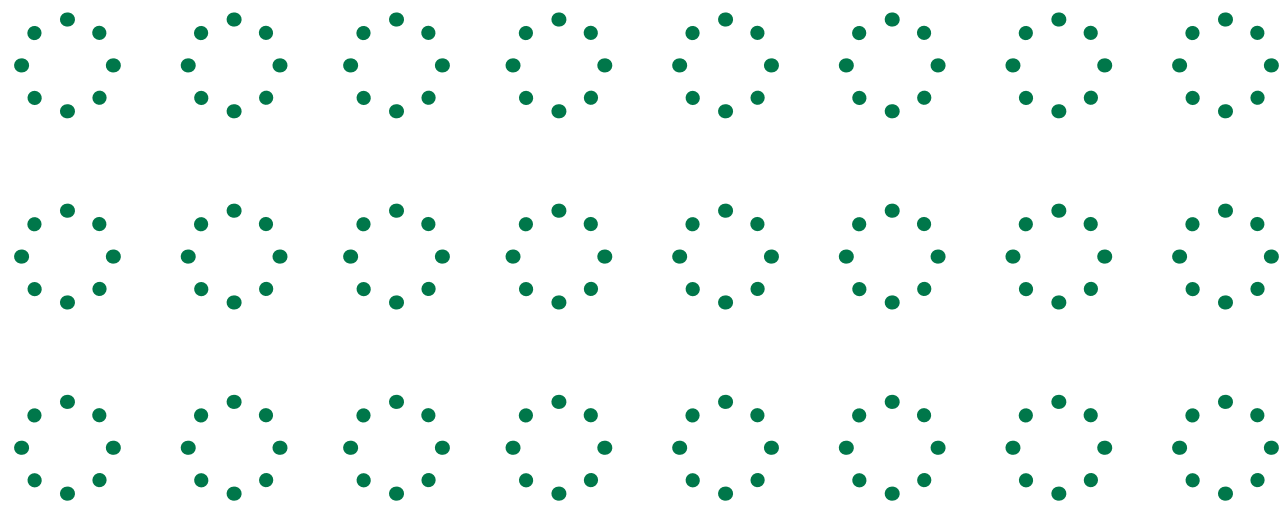
CELLIERS ET ESPACES
DE RANGEMENT



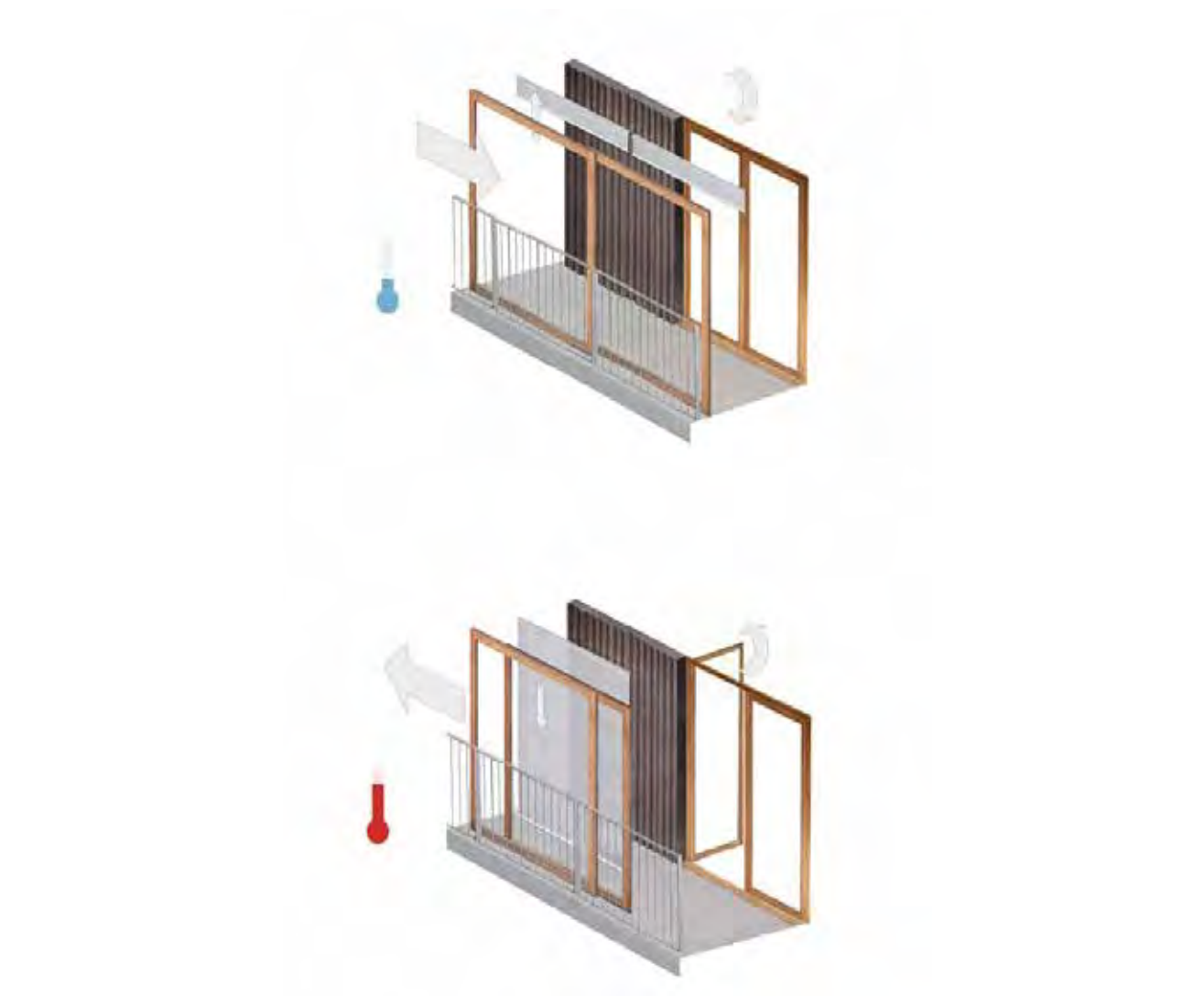
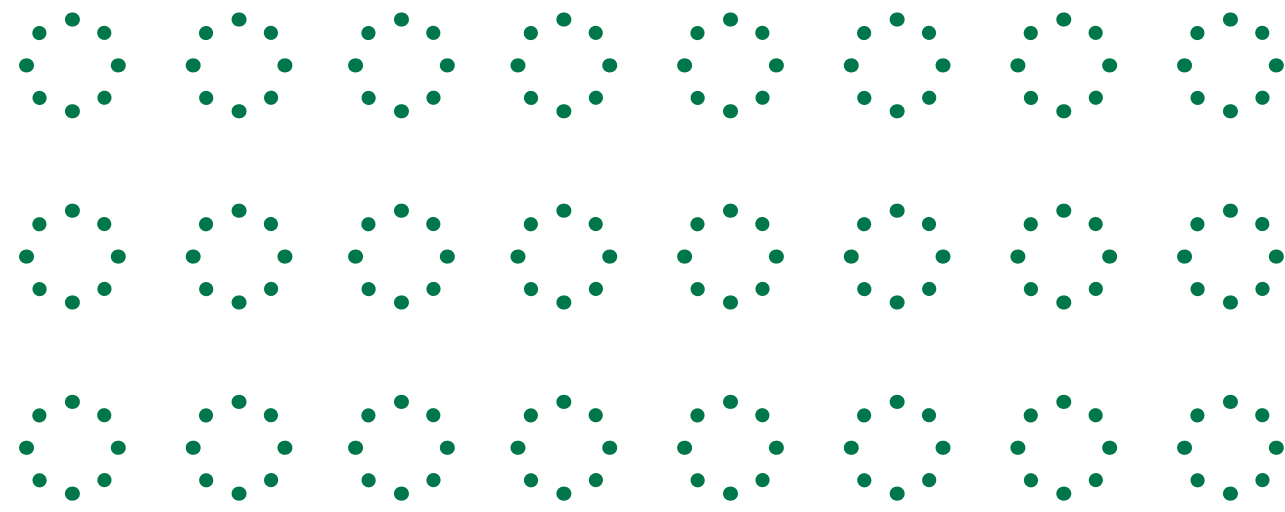
INTIMITÉ ET OUVERTURE
DE LA FAÇADE



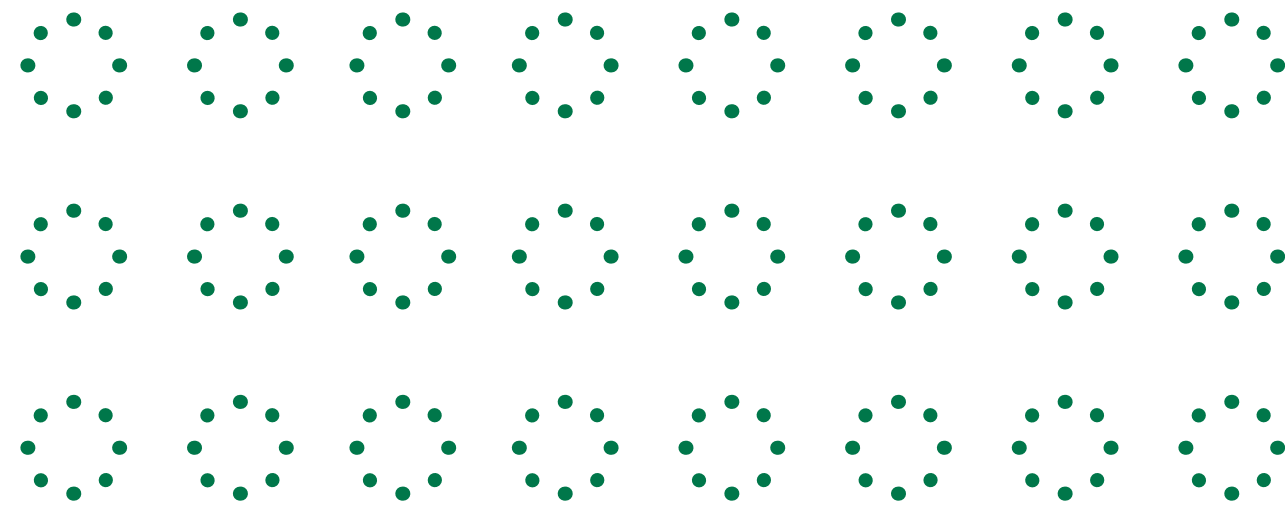
GRANDES OUVERTURES
SUR L'EXTÉRIEUR



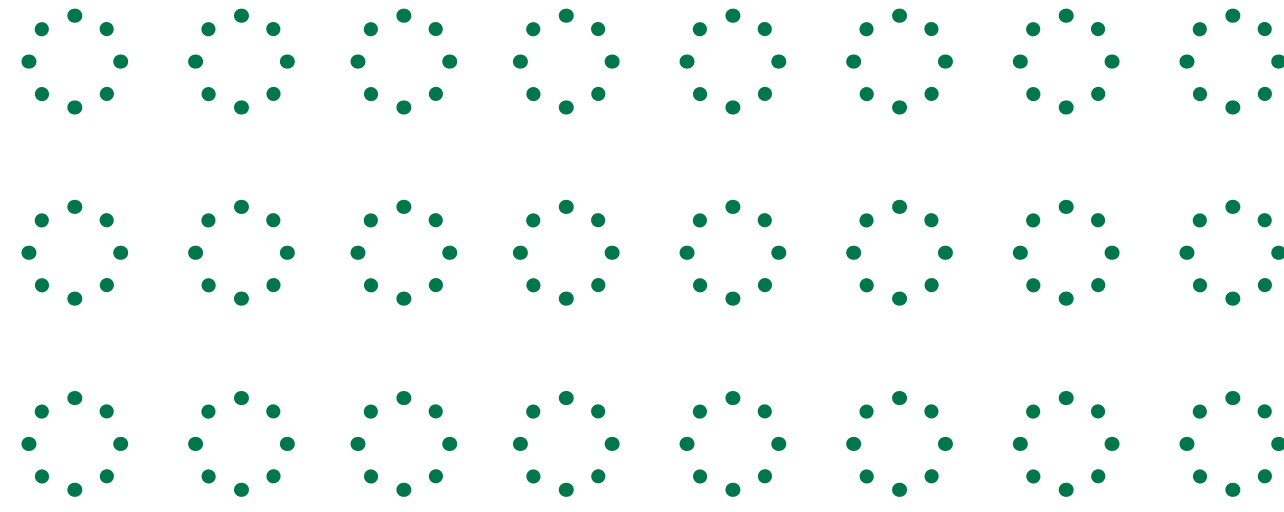
JARDINS PRIVATIFS EN
REZ-DE-CHAUSSÉE



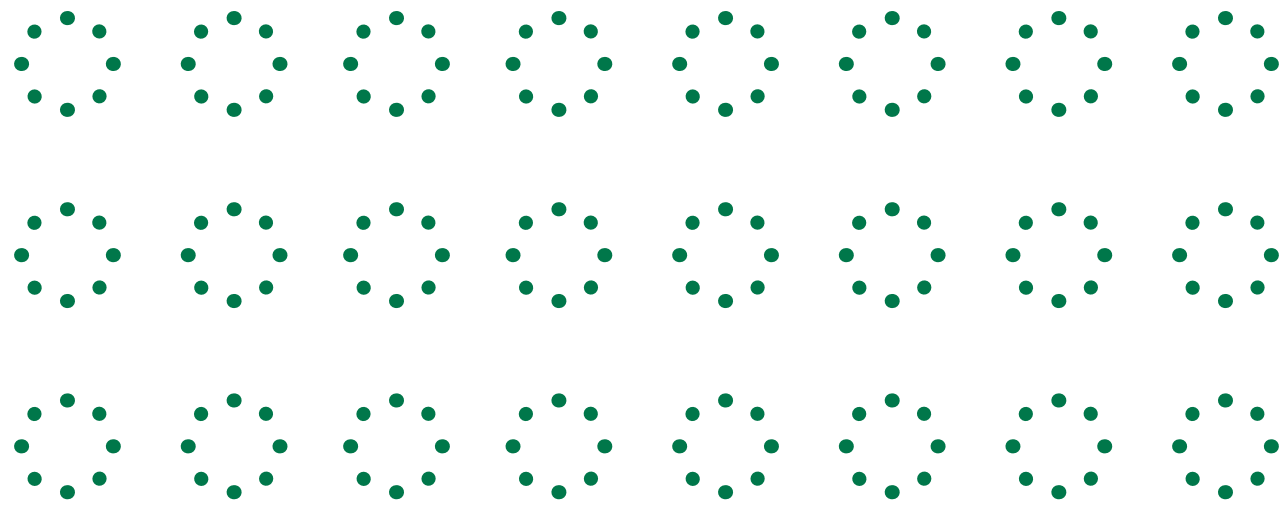
ADAPTABILITÉ DU LOGEMENT
EN FONCTION DES SAISONS



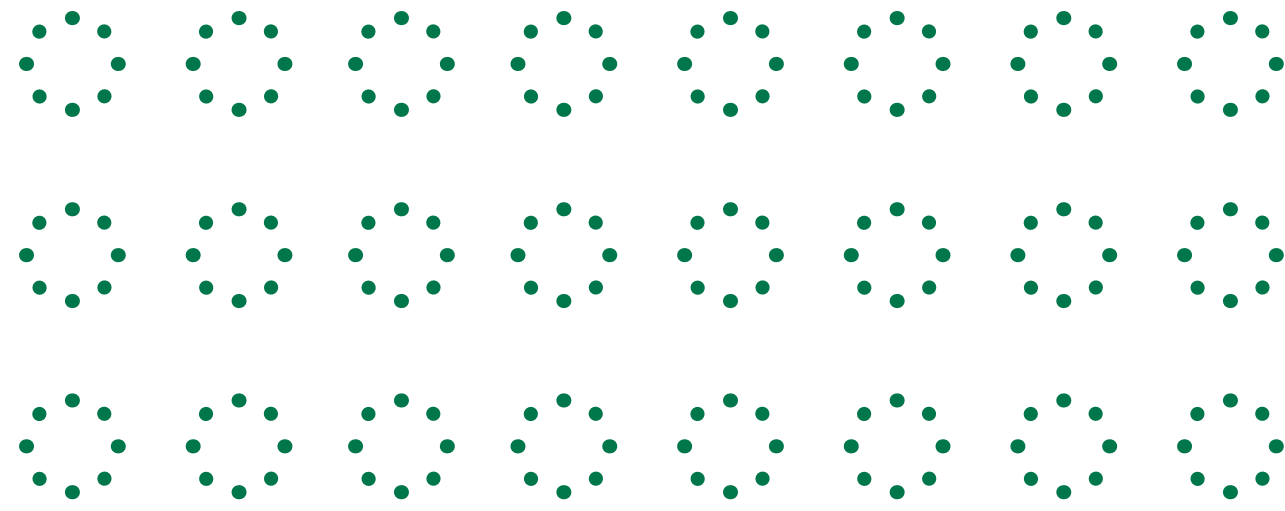
LOGEMENT ÉVOLUTIF



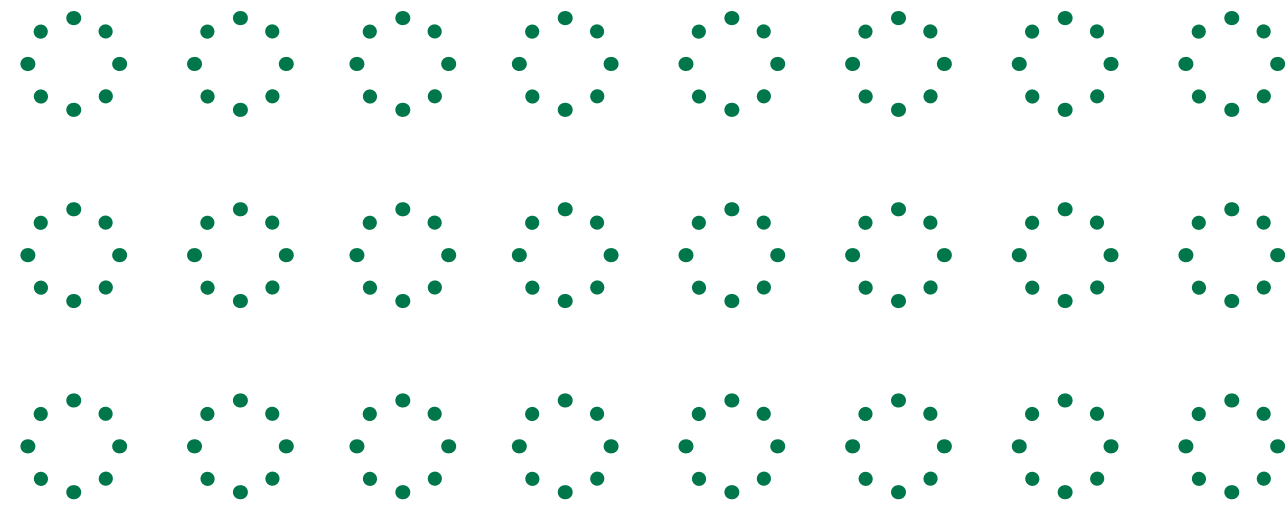
LUMINOSITÉ DES ESPACES
INTÉRIEURS



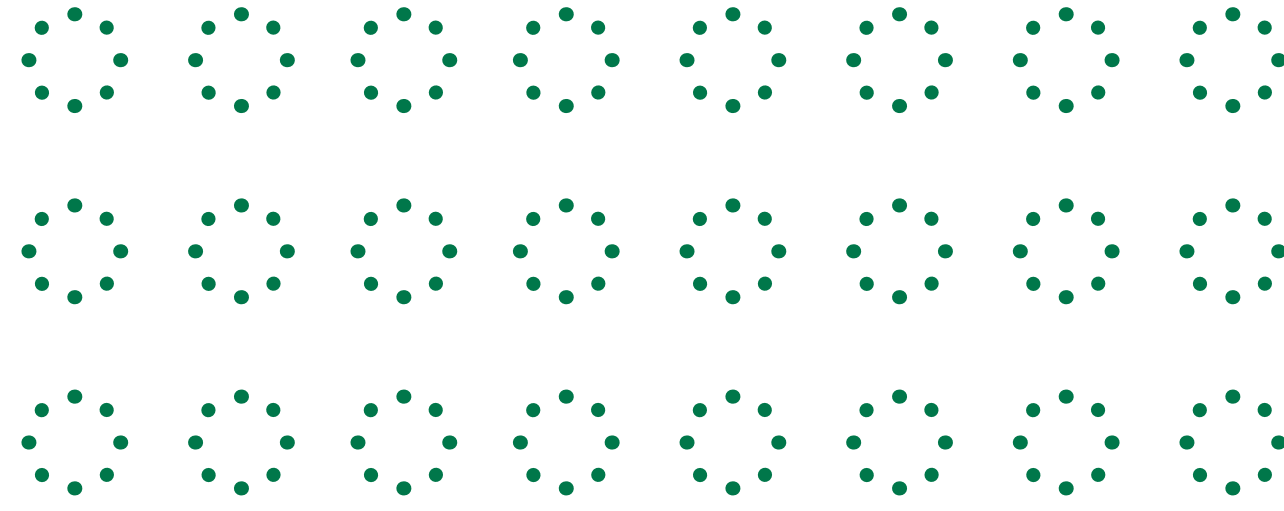
INTIMITÉ DES ESPACES
EXTÉRIEURS



CONFORT D'ÉTÉ



SURFACE DES ESPACES
EXTÉRIEURS



source : Debarre Duplantiers Associés, Agence Sathy, Franck Boutté Consultants, Verdi et Transmobilités

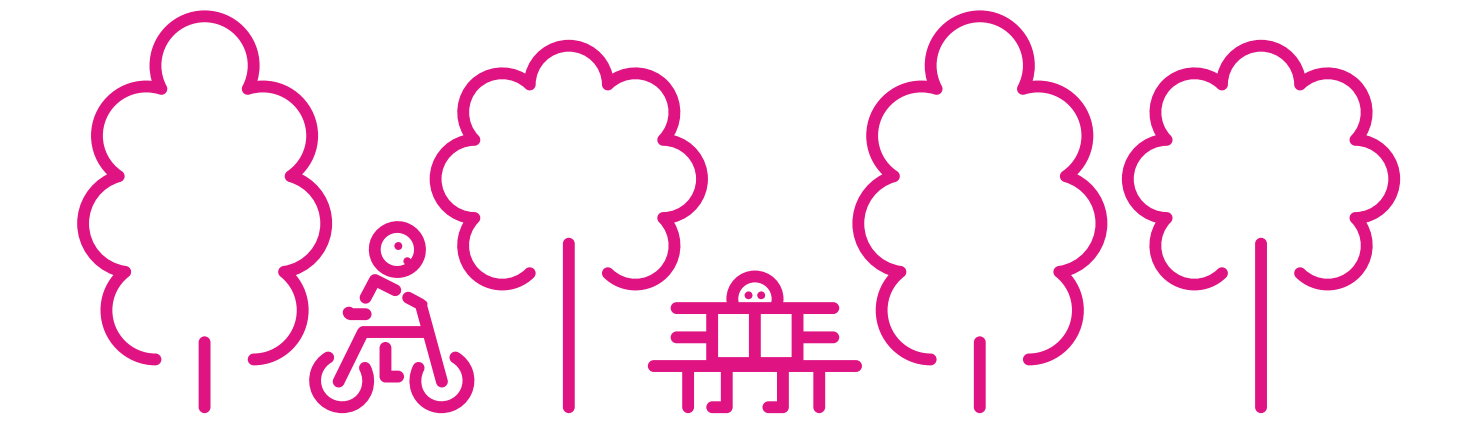
mise en page : A__R atelier



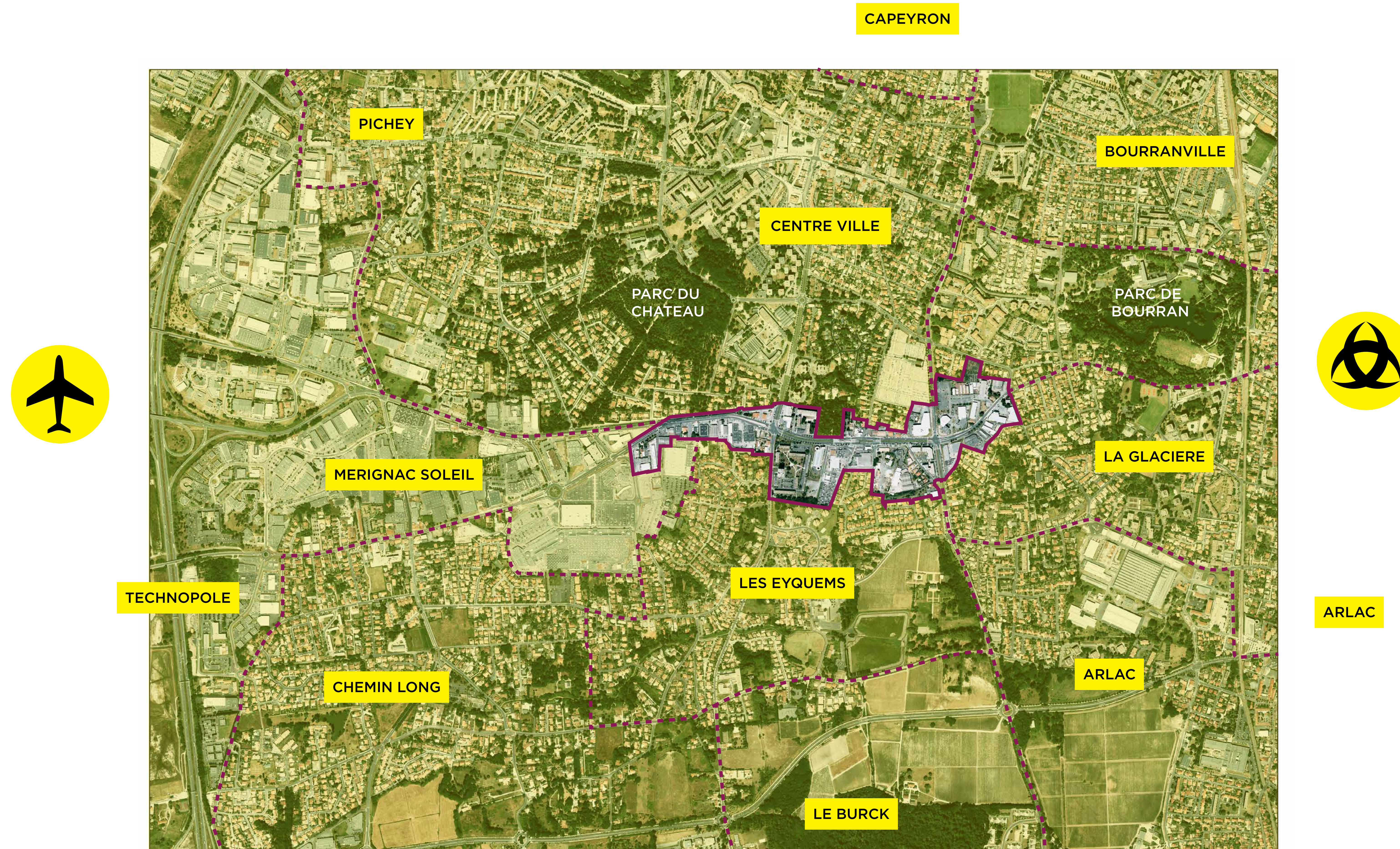
MERIGNAC MARNE
HABITER LES BORDS DE MARNE



VIVRE LE QUARTIER



Aujourd'hui : un territoire en frange d'autres quartiers.



source : Debarre Duplantiers Associés, Agence Sathy, Franck Boutté Consultants, Verdi et Transmobilités

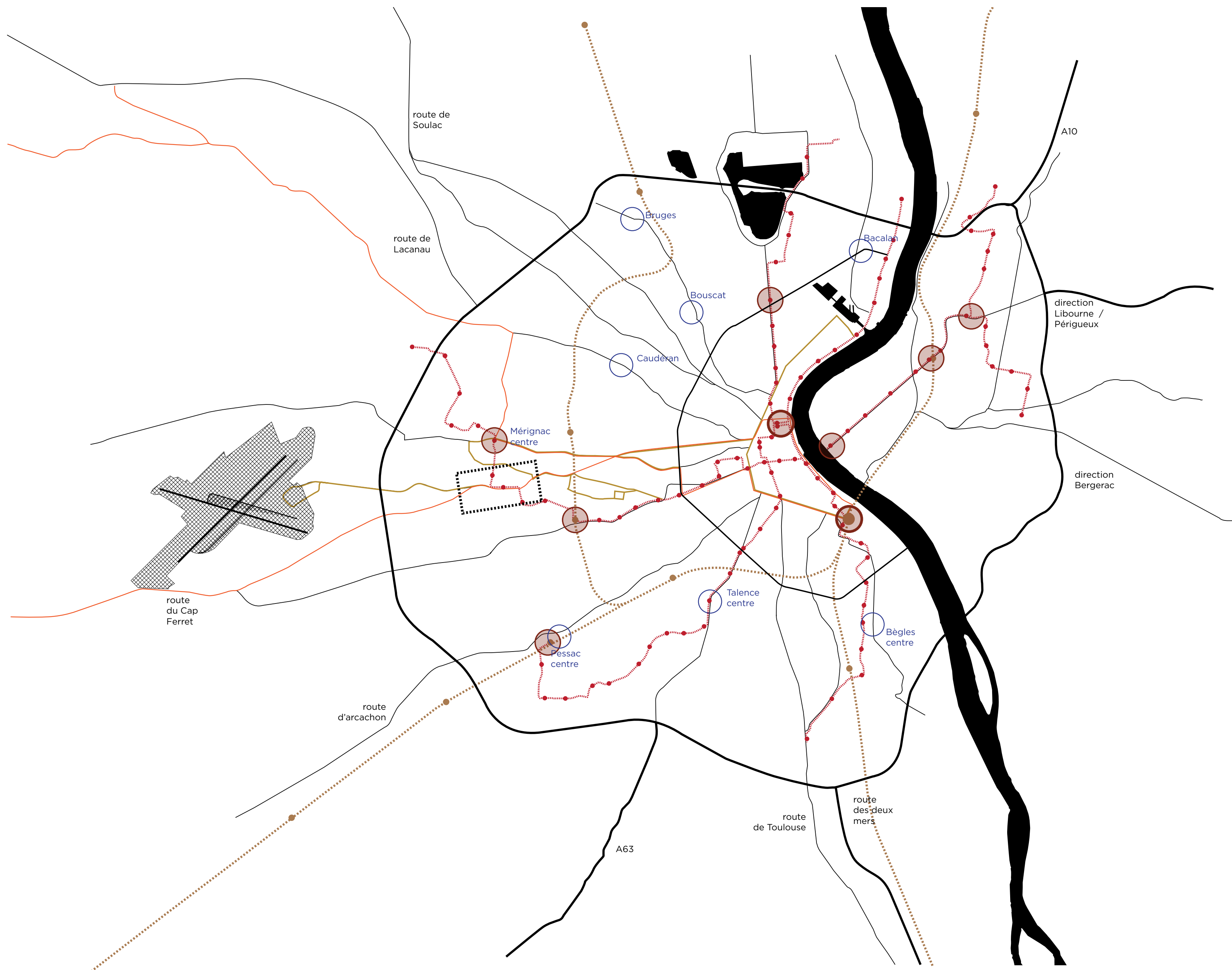
mise en page : A__R atelier

mise en page : A__R atelier

SE DÉPLACER

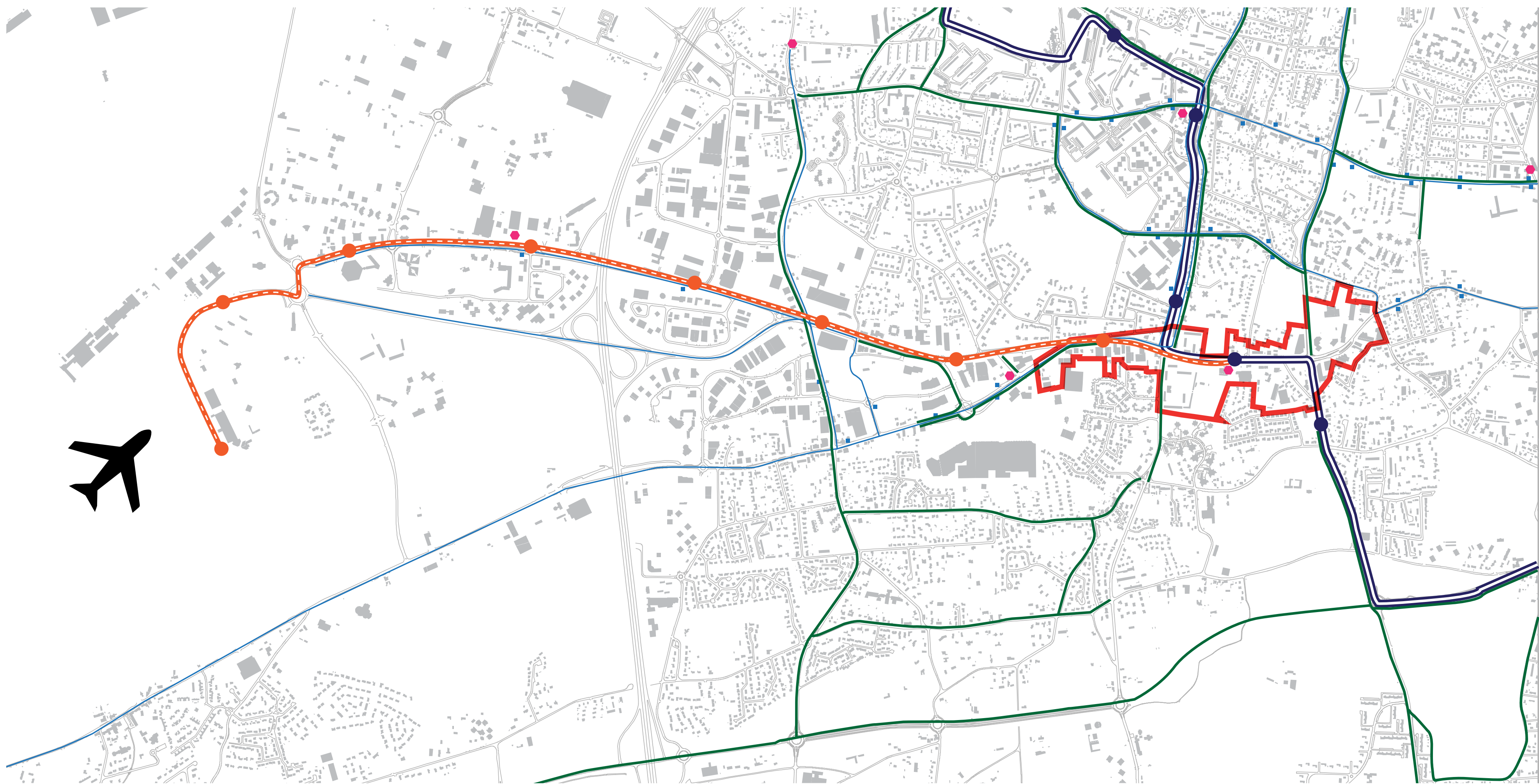


Ville de Bordeaux



- Centralités
- Pôle d'échanges
- TER Aquitaine
- Réseau Tramway
- Ligne de bus structurantes
- Ligne TransGironde

Ville de Mérignac



- Hypothèse du tracé de liaison vers l'aéroport
- Station
- tramway
- Station de tramway
- Ligne de bus
- Arrêt de bus
- Station VCUB
- Ligne de bus

source : Debarre Duplantiers Associés, Agence Sathy, Franck Boutté Consultants, Verdi et Transmobilités mise en page : A__R atelier

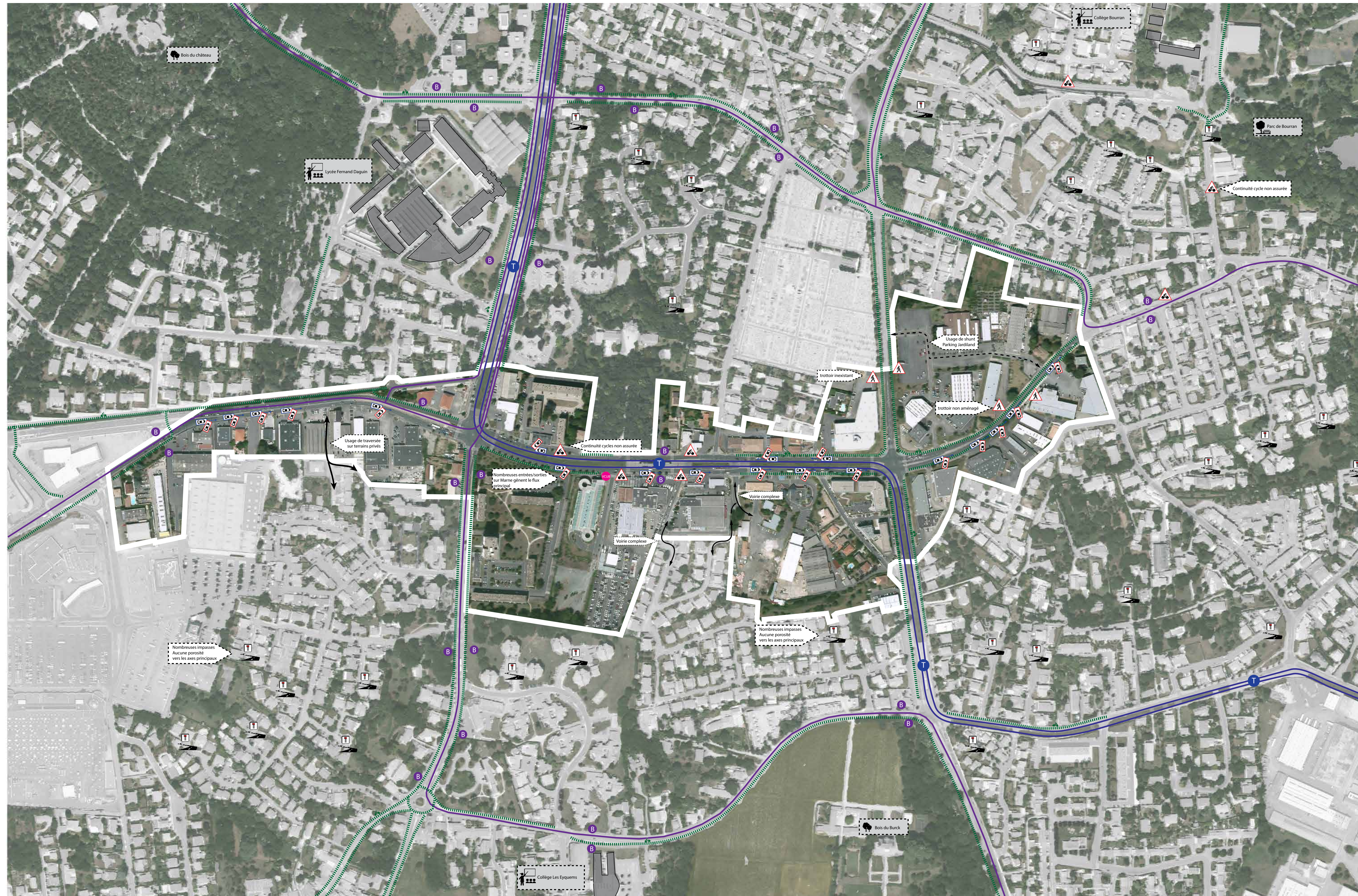
M M
MERIGNAC MARNE
HABITER LES BORDS DE MARNE



SE DÉPLACER



Mérignac Marne : difficultés/ usages spécifiques constatés


équipements
publics piste /
voie cyclable

 équipements
scolaires



impasse


— ligne de tramway

voirie
complexe

 arrêt de tramway

↔ usage de shunt

 ligne de bus

 continuité
piste cyclable
non assurée

B arrêt de bus

 continuité
du trottoir
non assurée

 station VCUB

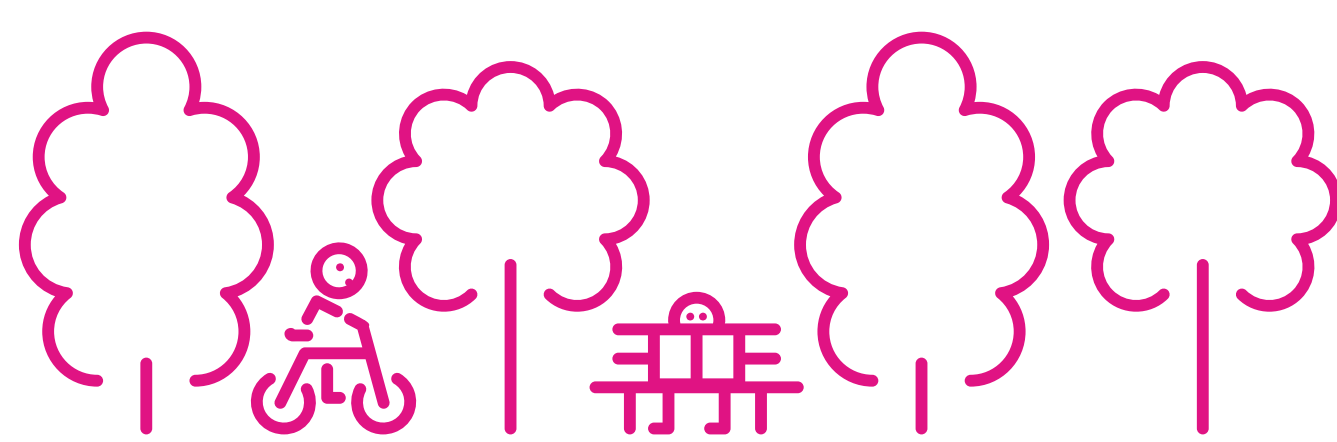
nombreuses entrées / sorties gênant le flux principal

source : Debarre Duplantiers Associés, Agence Sathy, Franck Boutté Consultants, Verdi et Transmobilités

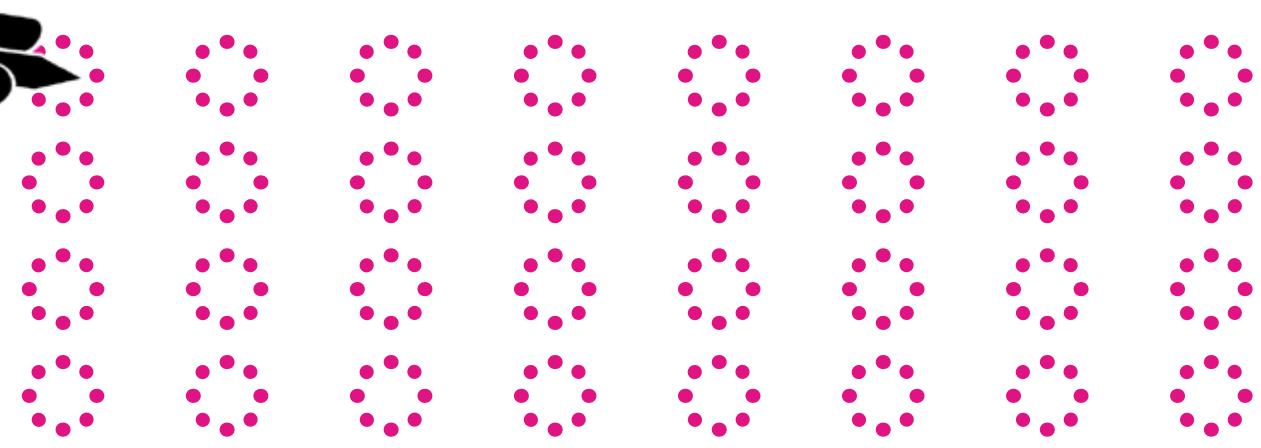
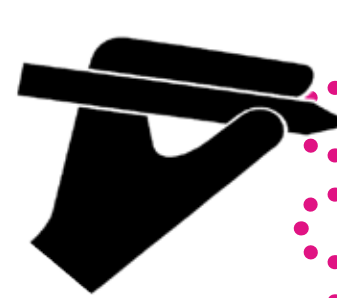
mise en page : A__R atelier

MERIGNAC MARNE
HABITER LES BORDS DE MARNE

VIVRE LE QUARTIER



Demain: quelles usages pour faire quartier ?

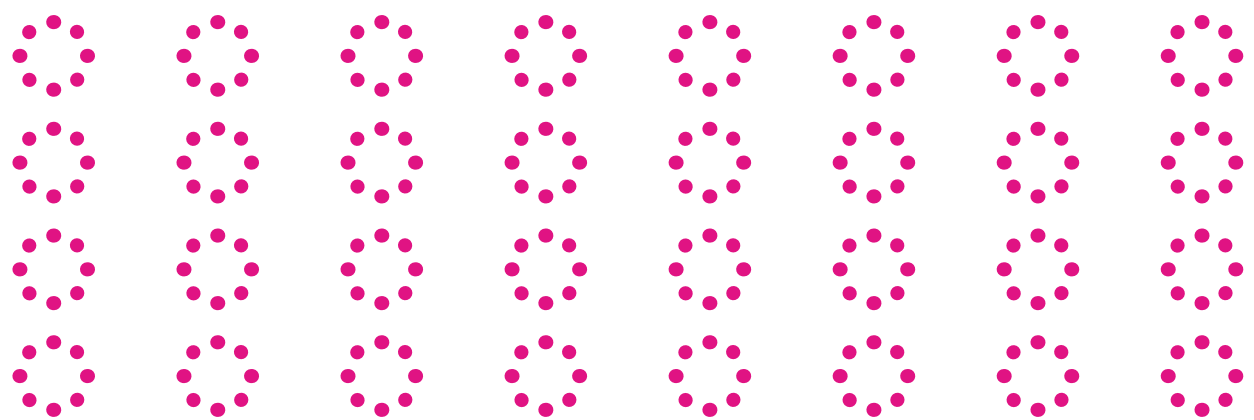


DONNEZ-NOUS VOTRE AVIS !
Indiquez-nous vos préférences en cochant, suivant le thème choisi, une des cases vierges disponibles.

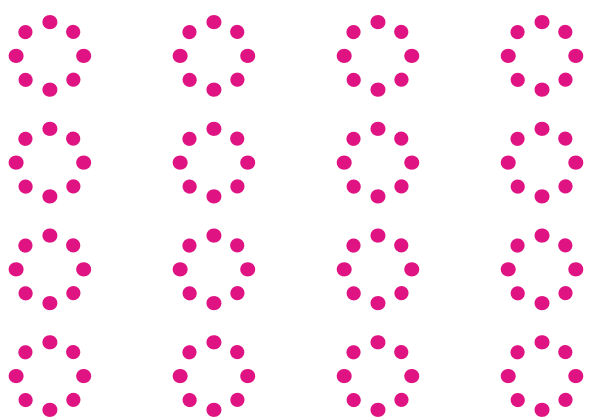
Proximité



Petit Commerce



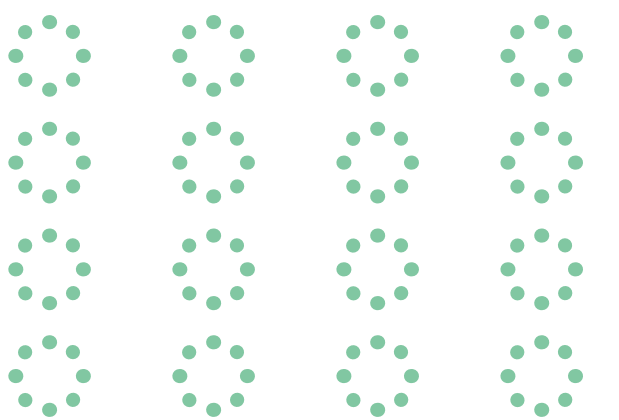
Café, bar



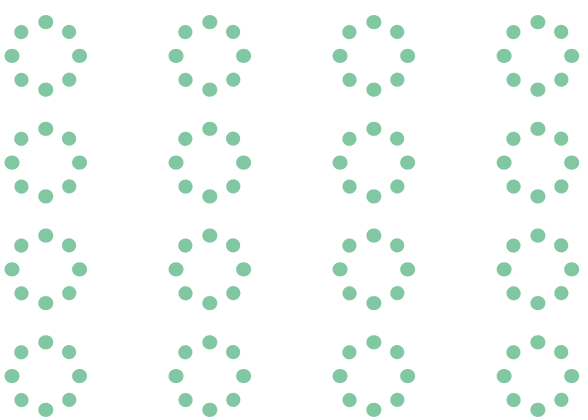
Espaces publics



Aire de pique-nique



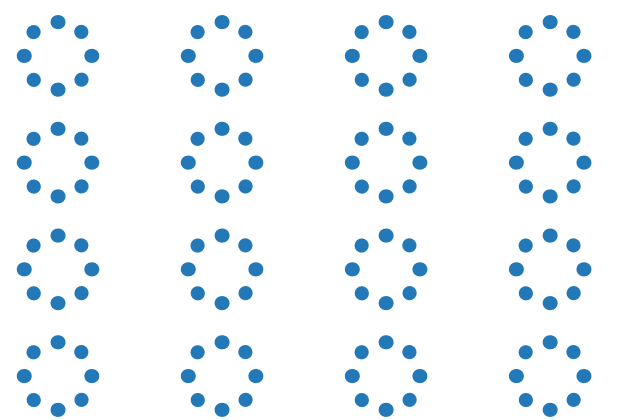
Parc



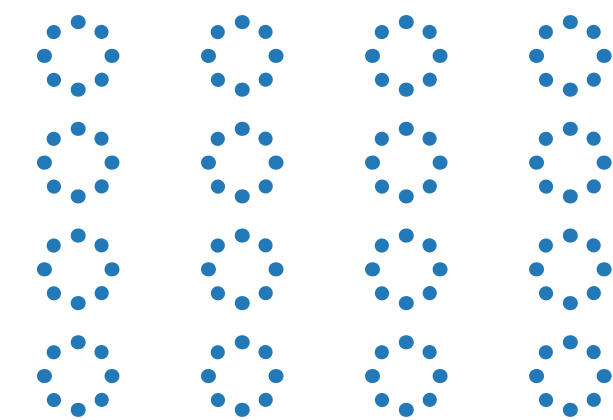
Usages communs



Kiosque à livres



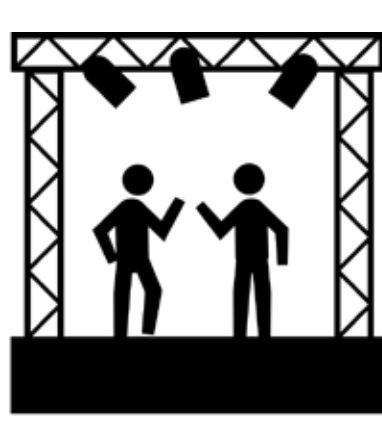
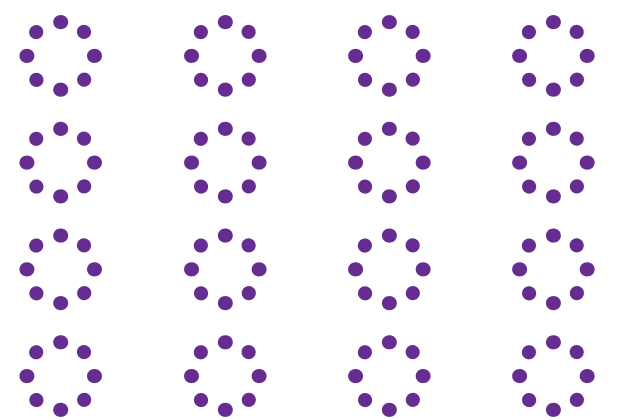
Sport en plein air



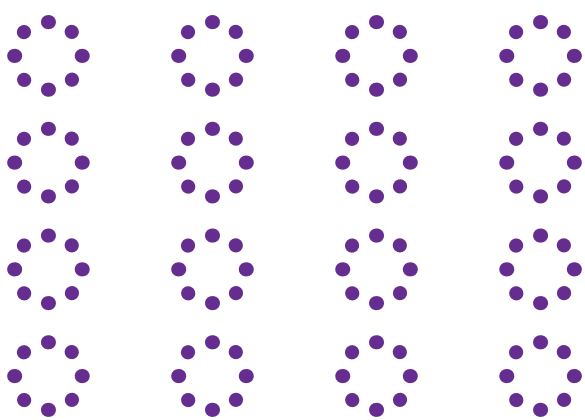
Évènementiel



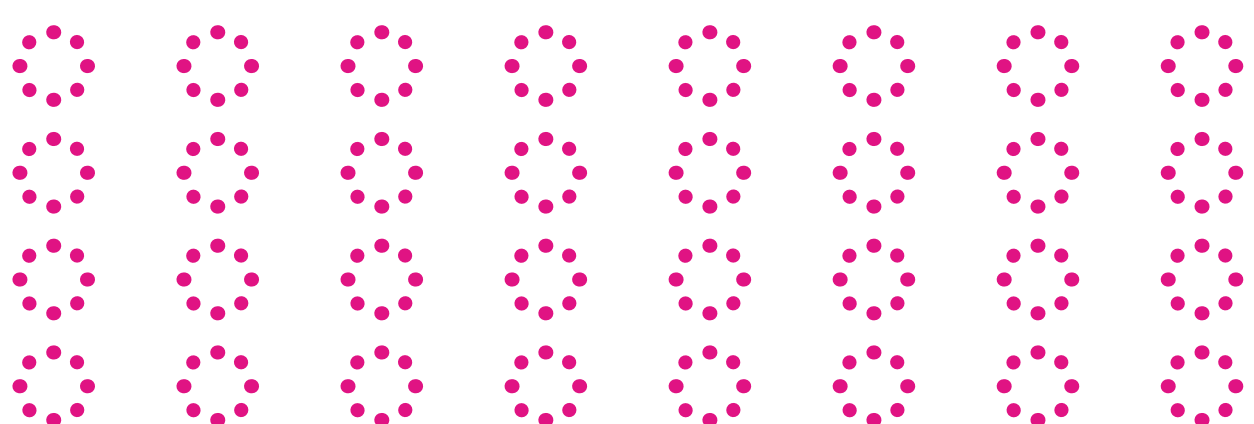
Evénements sportifs



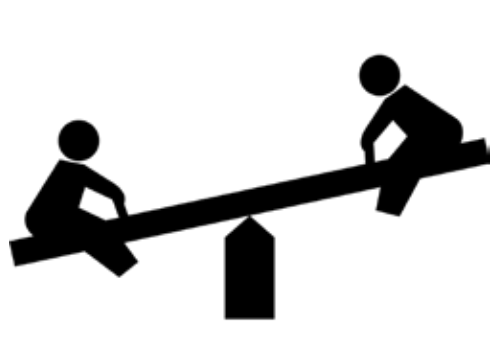
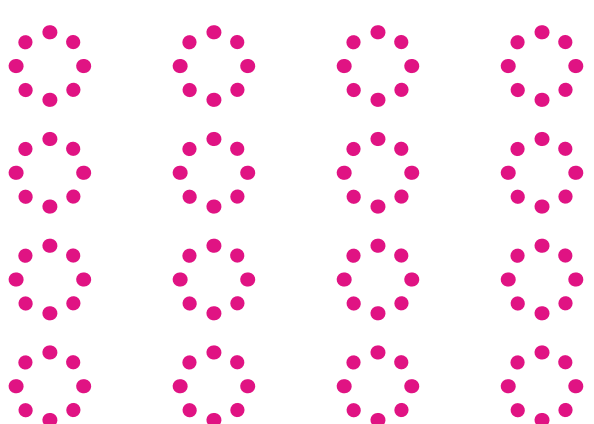
Concerts, spectacles



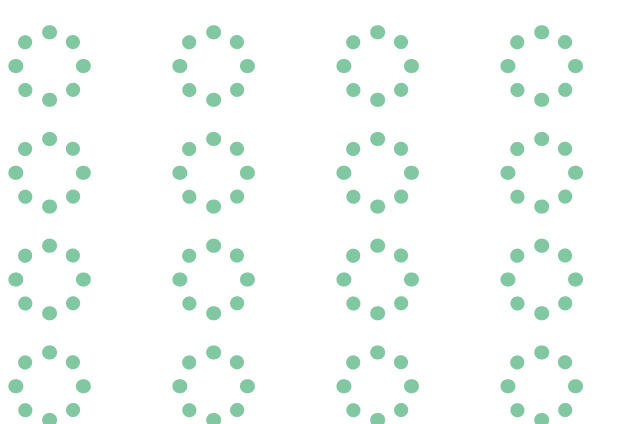
Restaurants



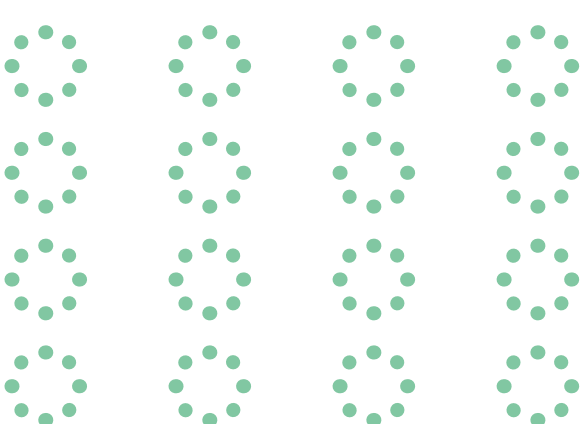
Marché



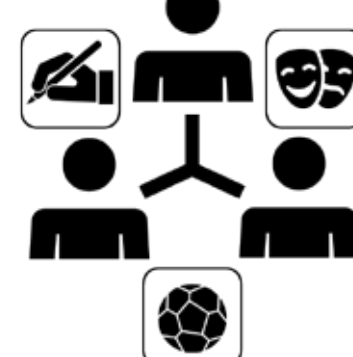
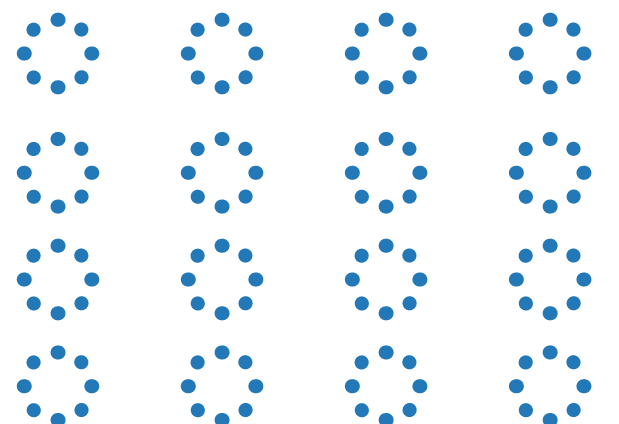
Jeux d'enfants



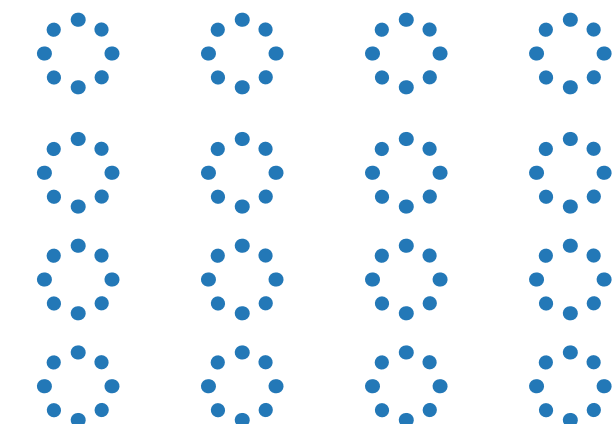
Skatepark



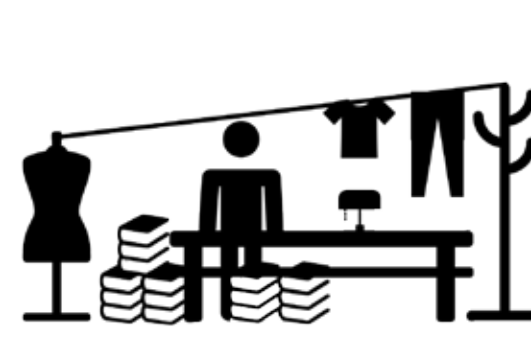
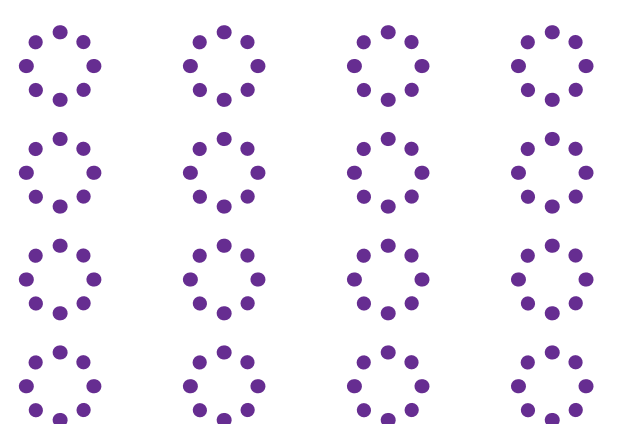
Conciergerie de quartier



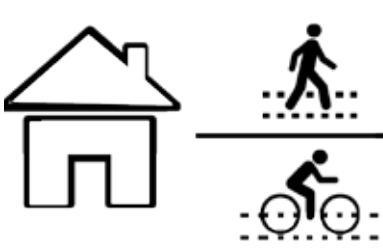
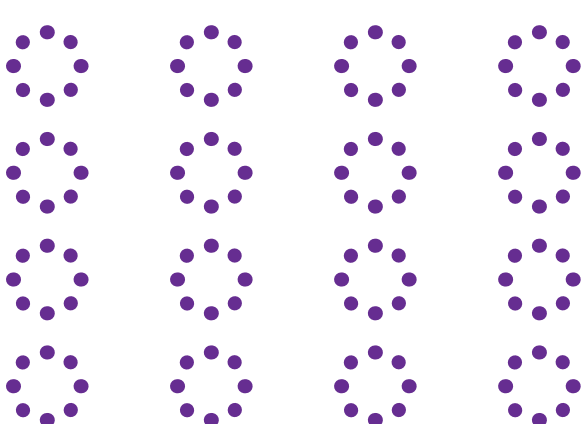
Locaux associatifs



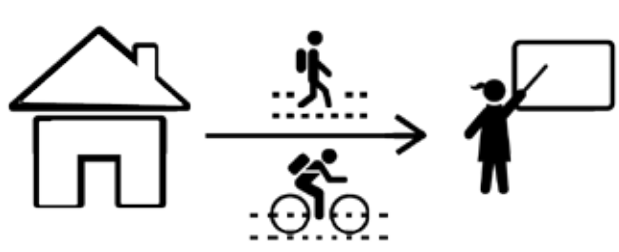
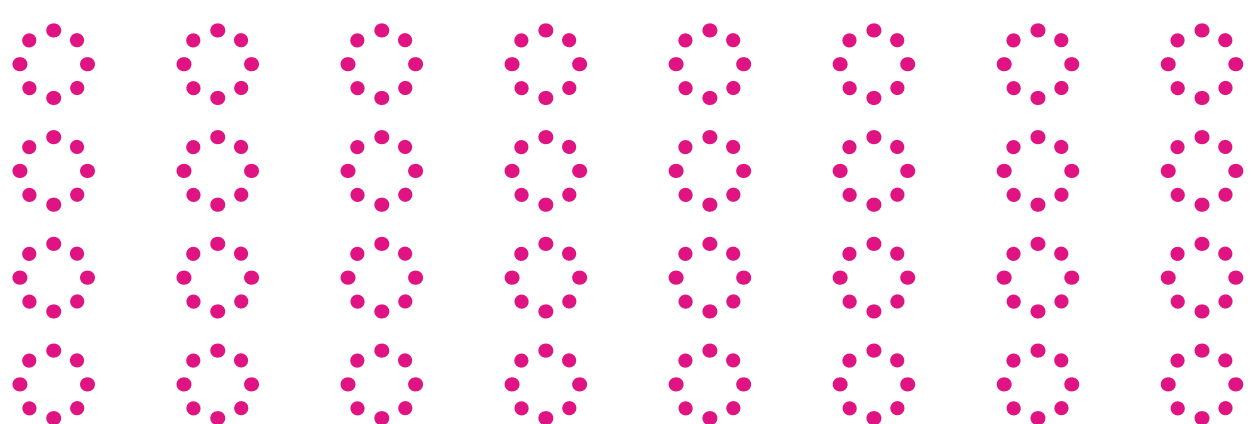
Fête de quartier



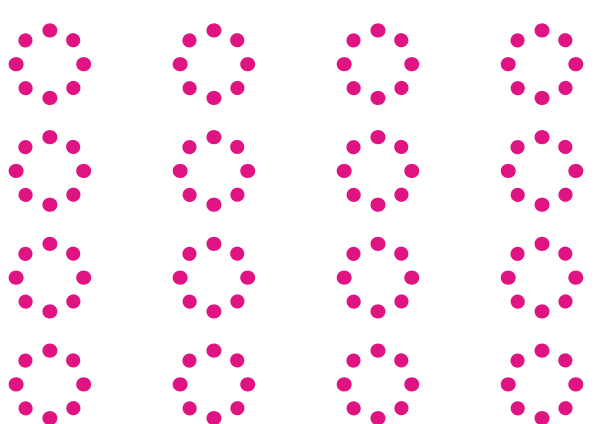
Vide grenier



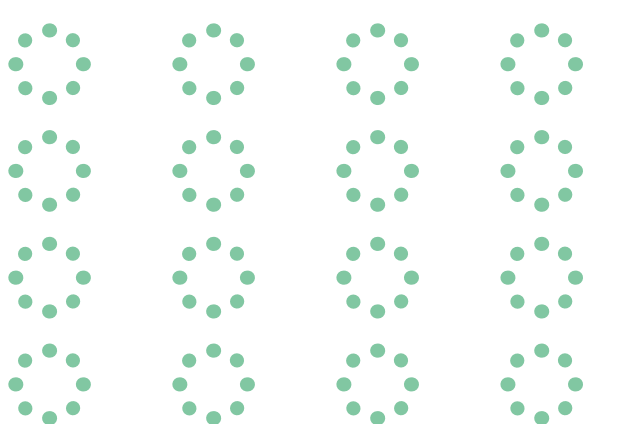
Proximité domicile-commerce



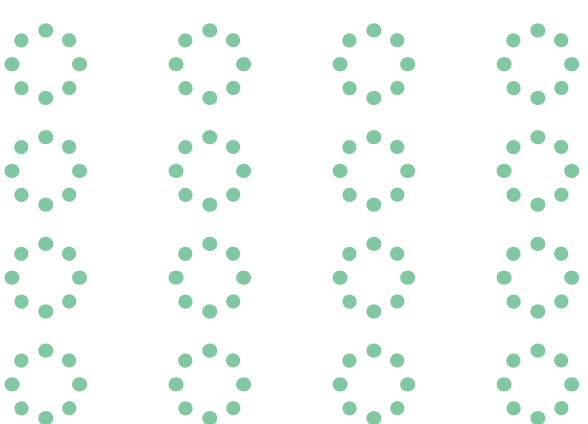
Proximité domicile-école



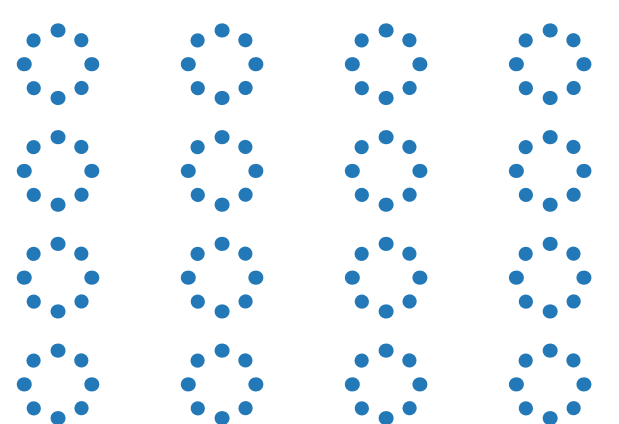
Chemin piéton et cycle



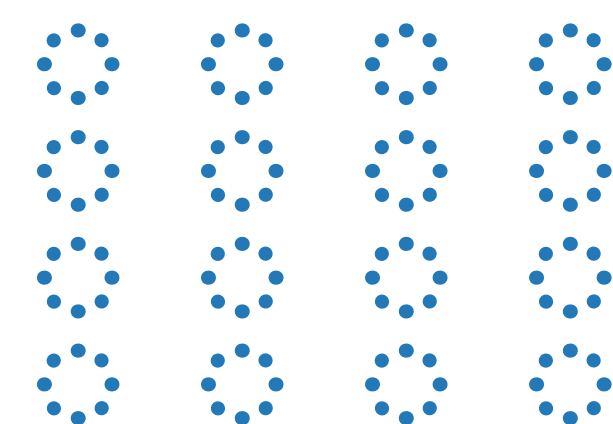
Circulation apaisée



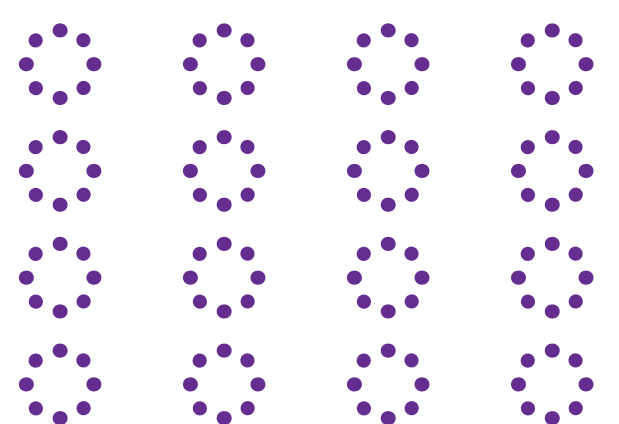
Espace co-working



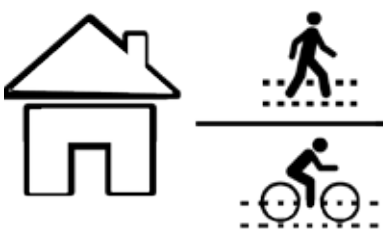
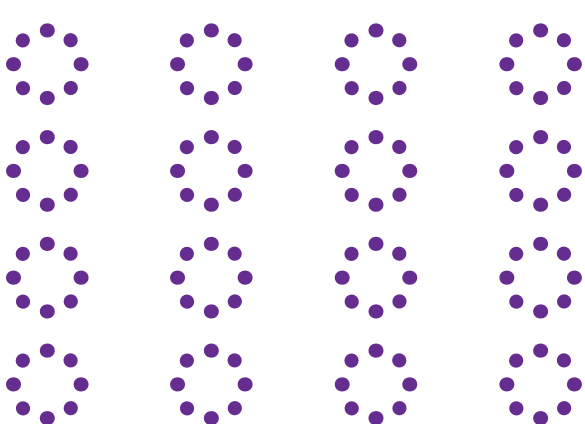
Jardins Partagés



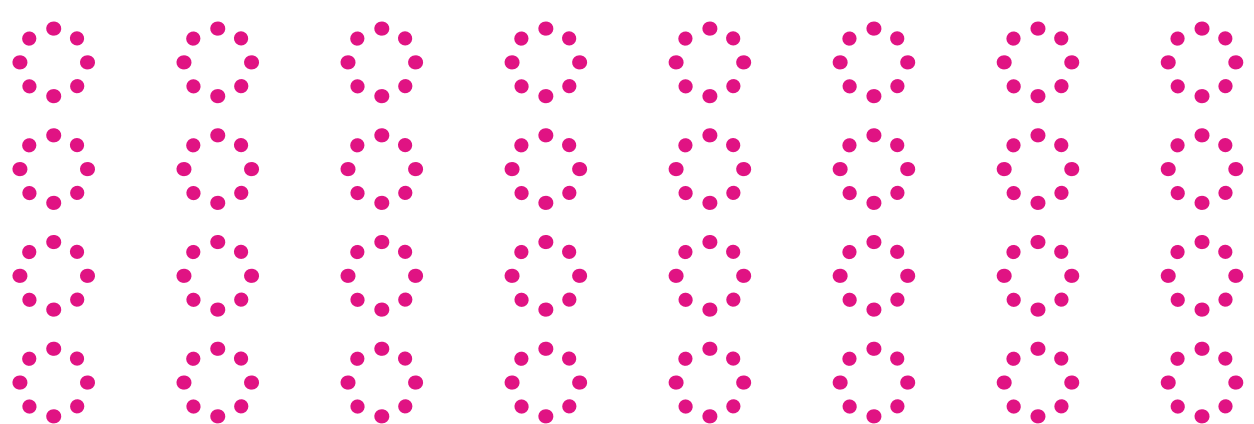
Ou autres ?...



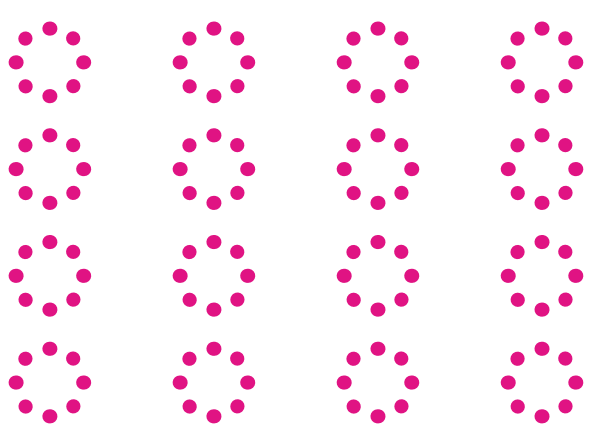
Ou autres ?...



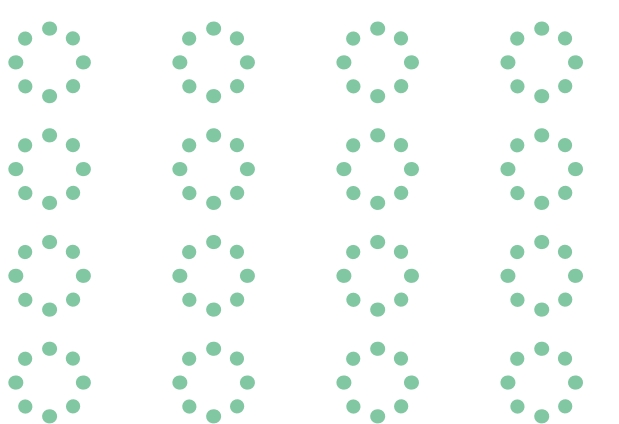
Proximité domicile-travail



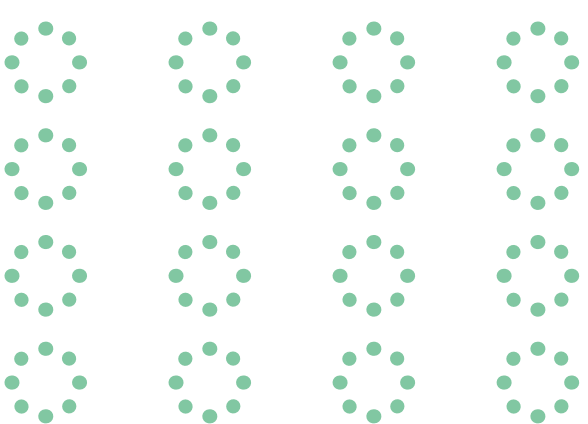
Transports en commun



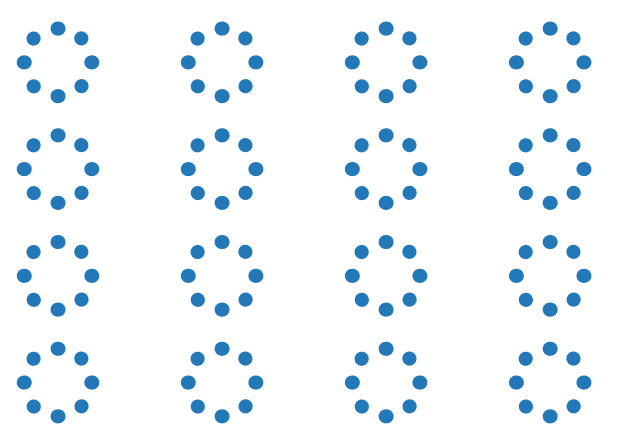
Place, centralité



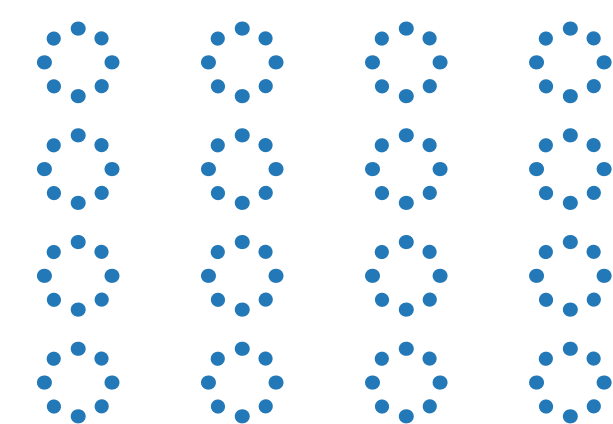
Ou autres ?...



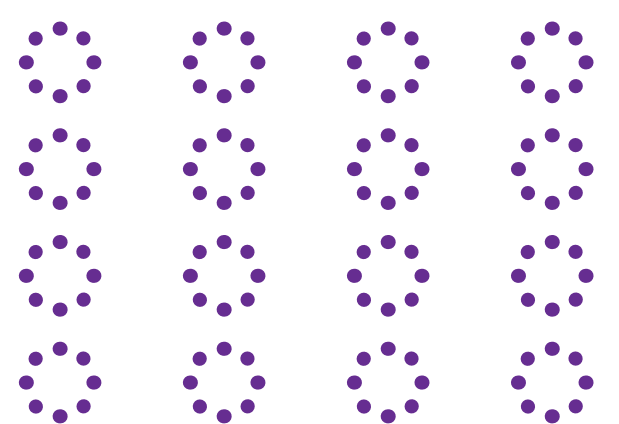
Ou autres ?...



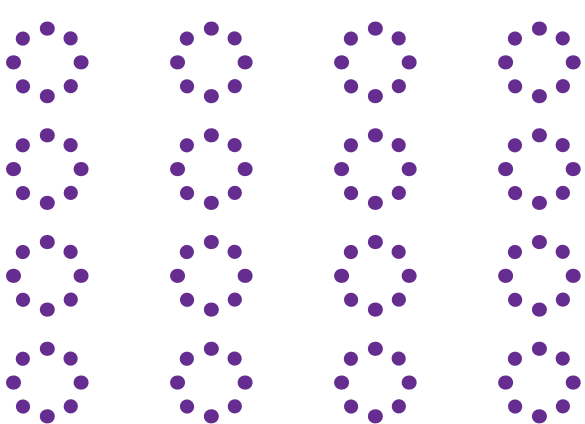
Ou autres ?...



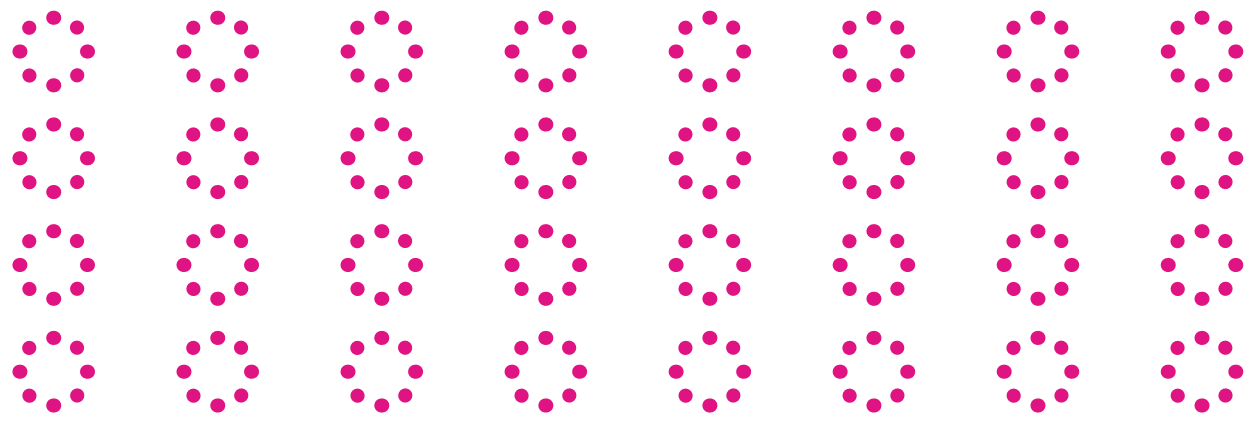
Ou autres ?...



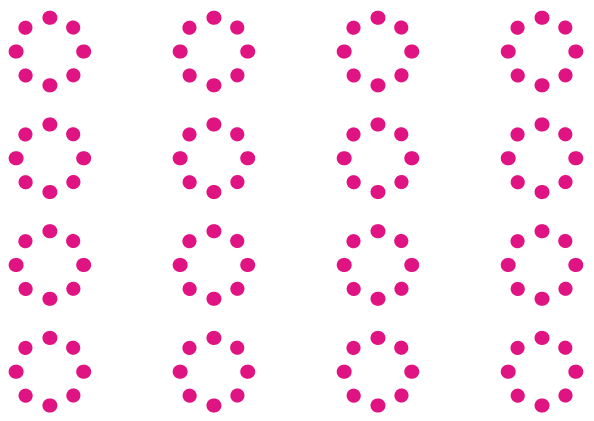
Ou autres ?...



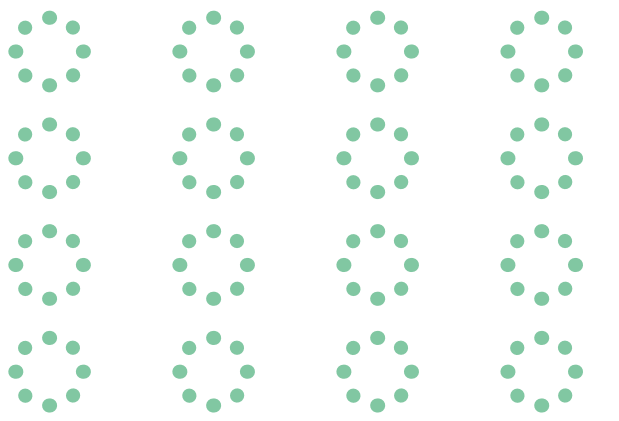
Ou autres ?...



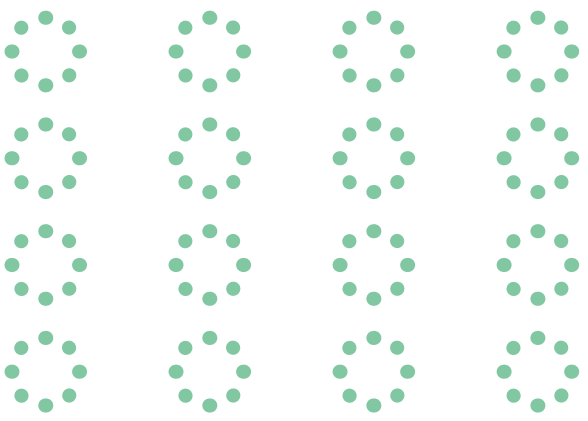
Ou autres ?...



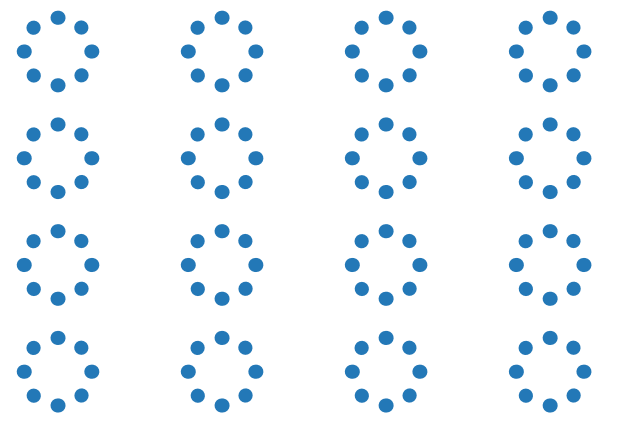
Ou autres ?...



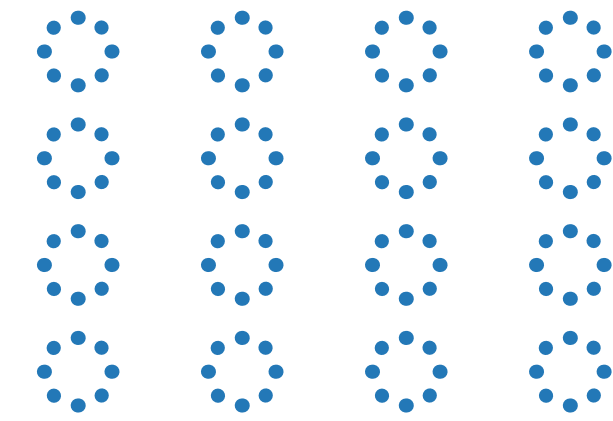
Ou autres ?...



Ou autres ?...



Ou autres ?...



source : Debarre Duplantiers Associés, Agence Sathy, Franck Boutté Consultants, Verdi et Transmobilités

mise en page : A__R atelier



MERIGNAC MARNE
HABITER LES BORDS DE MARNE

