



© Jean-Baptiste Mengès – Bordeaux Métropole

Projet de renouvellement du Parc des Expositions

Atelier collaborateurs BEAM



Bruges

Mercredi 18 juin 2025



ORDRE DU JOUR

- Introduction
- Les enjeux du projet de renouvellement
- Temps participatif
- Restitution et conclusion

Les différents acteurs du projet

Maitre d'ouvrage



Propriétaire



Exploitant



Communes d'implantation du
Parc des Expositions





© Jean-Baptiste Mengès – Bordeaux Métropole

Présentation de l'activité du Parc des Expositions

Stéphane Kintzig

Directeur Général BEAM
Bordeaux Events and More



Bruges

Beam
Bordeaux Events And More



Qui sommes nous ?

5 lieux

Gestionnaire de 5 lieux : Palais des Congrès (2000), Palais 2 l'Atlantique (2019), Hangar 14 (2000), Cité Mondiale (2012), Parc des Expositions (1969)



Production

Production d'événements : Vinitech Sifel, Jumping International de Bordeaux, Foire de Bordeaux, Exp'Hotel, BAD+... Plus de 14 événements créés depuis 2010



Iso 20 121

Une entreprise de plus de 110 collaborateurs certifiée Iso 20 121.



UX
OLE



LE HALL 1 EN CHIFFRES

78

Événements/an

500 000

visiteurs

20

Millions de CA

150

Millions de retombées économiques pour le territoire (hors flux d'affaires exposants)



Bruges



LE HALL 1 : QUELQUES ÉVÉNEMENTS



800

**Stands sur la Foire de
Bordeaux**

2025

Salon de l'étudiant, Salon des Vignerons,
Autonomic, Hyrox, Exp'Hotel, Architect@work,
Sonora, Initial, Leroy Merlin, GSEF, Arbre de Noel,
Gedicoop, Concours, Preventica, Gare routière
UCPA, Triathlon, Congrès CGT...



35

**Jours de
montage**

4

**Jours
d'ouverture**

9

**Jours de
démontage**



Bruges





© Jean-Baptiste Mengès – Bordeaux Métropole

Présentation des enjeux du projet

Paul Boisnaud

Bordeaux Métropole

Chef de projet

Direction Générale du Développement Economique



Bruges



LE PARC DES EXPOSITIONS ET LES FONCTIONS ASSOCIÉES : UNE DYNAMIQUE ÉCONOMIQUE MAJEURE

» **Marqueur du territoire** et
événement
emblématiques

» **Moteur économique** aux
retombées directes et
indirectes



Bruges



AU CŒUR D'UN QUARTIER EN MUTATION

Cours Jules
Ladoumègue



Porte Métropolitaine
du Lac

Renaturation de la
Jalle Noire

Bordeaux-Lac : la
Jallère

L'aménagement du
tour du lac



Bruges

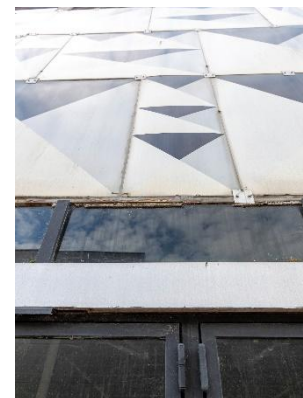
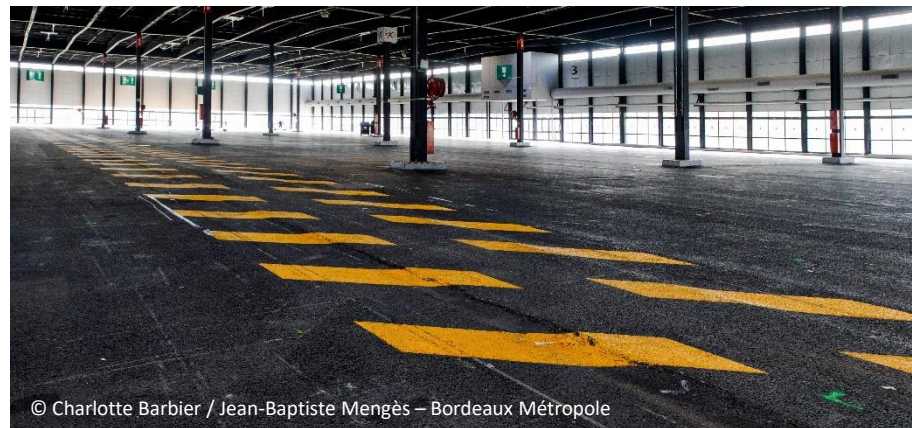


LE HALL 1 : LIEU D'ACCUEIL DEPUIS PLUS DE 50 ANS

Des espaces qui ...

... Présentent une usure liée
au temps : fondation, façade,
couverture, isolation

...Ne répondent plus aux
attentes des organisateurs



LE HALL 1 : LIEU D'ACCUEIL DEPUIS PLUS DE 50 ANS

Couverture : Une toiture dégradée à repenser entièrement mais non isolable ou porteuse pour des panneaux PV

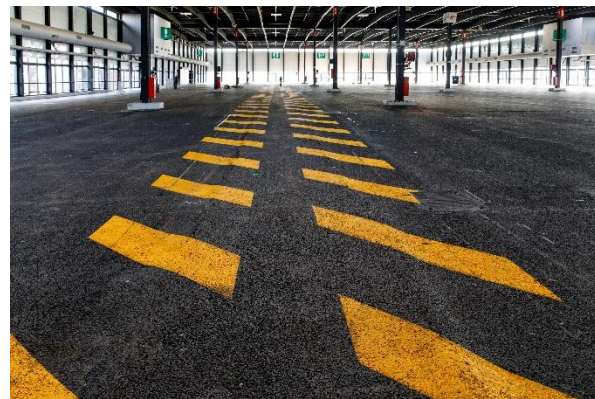
Structure : Une structure métallique fiable mais non portante et aux fondations à reprendre.

Façades : Une façade non étanche, non isolable, et des panneaux défectueux



LE HALL 1 : LIEU D'ACCUEIL DEPUIS PLUS DE 50 ANS

Sols : Un sol simple type « route » qui connaît des enfoncements. Pas de fondation globale.



Énergie : Des consommations énergétiques élevées : éclairage, absence d'isolation

Sécurité et accessibilité PMR : Un bâtiment aux normes de sa construction mais plus adaptés aux normes actuelles.



© Charlotte Barbier / Jean-Baptiste Mengès – Bordeaux Métropole



Bruges



LES OBJECTIFS DU PROJET DE RENOUVELLEMENT

- Concevoir un nouveau Hall 1 adapté aux attentes et besoins des utilisateurs et une continuité d'exploitation
- Créer des synergies avec les quartiers et développer de nouvelles fonctions
- Concevoir un projet vertueux et éco-responsable



Bruges



Les enjeux d'aménagement

Concevoir un nouveau Hall 1 adapté aux attentes et besoins des utilisateurs et une continuité d'exploitation

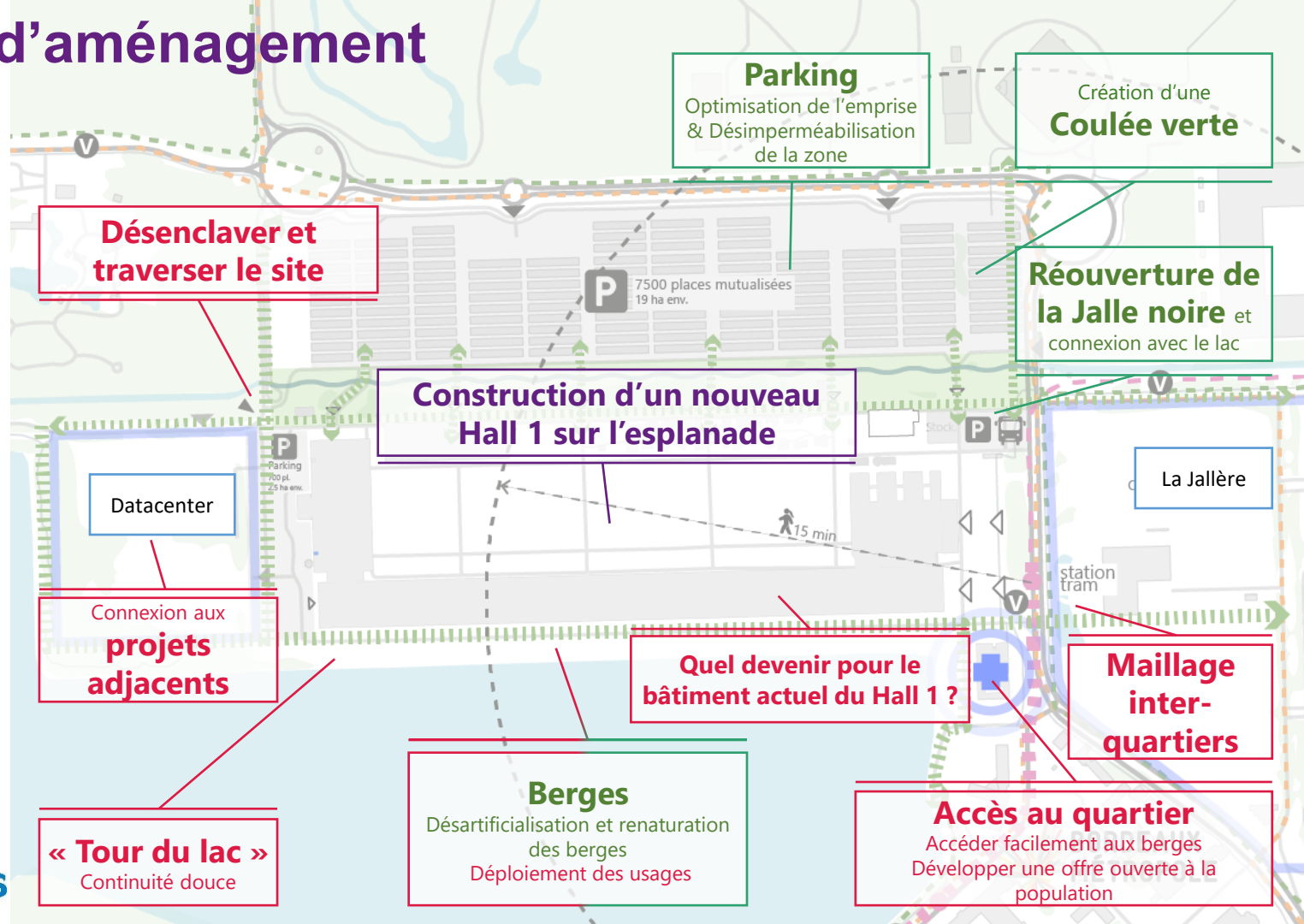
Créer des synergies avec les quartiers et développer de nouvelles fonctions

Concevoir un projet vertueux et éco-responsable

BORDEAUX



Bruges





© Jean-Baptiste Mengès – Bordeaux Métropole

Temps participatif !



Bruges



UN TEMPS PARTICIPATIF EN SOUS-GROUPE EN 3 ÉTAPES

- 1) Diagnostic
- 2) Inspiration
- 3) Equipements



Bruges



TEMPS 1 : DIAGNOSTIC

- Quelles sont les problématiques principales que vous rencontrez sur site en tant que collaborateur.rice ?
- Quelles sont les problématiques principales que les professionnels et visiteurs rencontrent sur site ?

**PROJET DE RENOUVELLEMENT DU
PARC DE EXPOSITIONS**

Diagnostic 1

Quelles sont les problématiques principales que vous rencontrez sur site en tant que collaborateur.rice ?

Quelles sont les problématiques principales que les professionnels et visiteurs rencontrent sur site ?

BRUGES BORDEAUX METROPOLE

SYNTHÈSE DES PREMIERS ÉCHANGES

- **Manque d'intégration urbaine.** Intégrer des équipements et services utiles au quotidien qui puissent bénéficier aux habitants et usagers des nouveaux quartiers à proximité (La Jallère, Ginko...).
- **Potentiel sous-exploité du lac.** La proximité avec le lac est peu valorisée, alors qu'elle pourrait renforcer l'attractivité du site.
- **Manque de convivialité.** L'espace ne donne pas envie d'y rester en dehors des événements. Il gagnerait à proposer des activités de loisirs et une interaction avec le quartier.
- **Accessibilité du site.** L'accès par tramway est jugé lent, notamment lors de fortes affluences. Manque de signalétique pour l'accès au parking.
- **Anticipation des besoins futurs.** Nécessaire de concevoir un bâtiment modulable, capable de s'adapter à différents types d'événements et de formats dans le temps.
- **Optimisation de l'organisation spatiale.** Rapprocher les fonctions clés pour limiter les déplacements et faciliter la circulation interne, des participants précisent qu'il y a beaucoup d'espaces peu utilisés.
- **Modernisation des infrastructures techniques.** Repenser les dispositifs techniques afin qu'il soit plus moderne et répondent aux besoins des prestataires et usagers du site.
- **Adaptabilité à long terme.** Site capable d'évoluer pour intégrer de nouvelles technologies et répondre aux besoins futurs.



Bruges



TEMPS 2 : INSPIRATION

- Est-ce qu'il y a des fonctions ou équipements que vous avez observés au sein d'autres Parc des Expositions, Palais des Congrès ou espaces accueillant du public que vous trouvez inspirants ? Pour quelles raisons ?
- Quels sont les nouveaux besoins des exposants et professionnels qu'il faudrait anticiper ?

**PROJET DE RENOUVELLEMENT DU
PARC DE EXPOSITIONS**

Inspiration 2

Est-ce qu'il y a des fonctions ou équipements que vous avez observés au sein d'autres Parc des Expositions, Palais des Congrès ou espaces accueillant du public que vous trouvez inspirants ? Pour quelles raisons ?

Quels sont les nouveaux besoins des exposants et professionnels qu'il faudrait anticiper ?

Bruges BORDEAUX BORDEAUX MÉTROPOLE

TEMPS 3 : EQUIPEMENTS

- Quels sont les équipements prioritaires à déployer au sein du futur Parc des Expositions (hall 1 ou activités / fonctions pour ouvrir le Parc des Expositions sur son environnement) ?

→ Entourez 3 équipements / activités / fonctions les plus prioritaires

PROJET DE RENOUVELLEMENT DU PARC DE EXPOSITIONS

Equipements 3

Quels sont les équipements prioritaires à déployer au sein du futur Parc des Expositions (hall 1 ou activités/fonctions pour ouvrir le Parc des Expositions sur son environnement) ?

Nom équipement / activités / fonctions	A quelles conditions leur déploiement sera réussi ?

→ Entourez 3 équipements / activités / fonctions les plus prioritaires

Bruges BORDEAUX BORDEAUX MÉTROPOLE

EXEMPLES

**DIVERSIFIER L'OFFRE DE
RESTAURATION**

**OUVRIR LES BERGES DU
LAC**

**RESSOURCERIE OU UNE
RECYCLERIE SUR LE SITE**

**DISPOSER DE LUMIÈRE
NATURELLE**

**CRÉER DES ESPACES
PERMETTANT D'ACCUEILLIR
PLUS DE 6.000 PERSONNES**

**DÉVELOPPER L'OFFRE
DE LOISIRS**

**VEILLER À L'ESTHÉTIQUE DES
FUTURS BÂTIMENTS**

**S'ASSURER D'UNE
COMPLÉMENTARITÉ**

**DÉVELOPPER LES
MOBILITÉS DOUCES**

**DÉPLOYER DES
ÉQUIPEMENTS HIGH-TECHS
TECHNOLOGIQUES**

NOUVEAU HALL 1

**PERMETTRE L'ORGANISATION
DE FORMATS HYBRIDES ET
IMMERSIFS**

**AMÉLIORER L'ACCESSIBILITÉ
DU SITE**



Bruges



TEMPS 3 : EQUIPEMENTS

- A quelles conditions est-ce que l'on peut envisager une optimisation des surfaces ?



CALENDRIER DE LA CONCERTATION

Plateforme de concertation

28 avril au 18 juillet

Registres papiers

28 avril au 18 juillet

Carnets d'acteurs

5 mai au 27 juin

Questionnaire en ligne

5 mai au 20 juin

Plateforme de concertation :

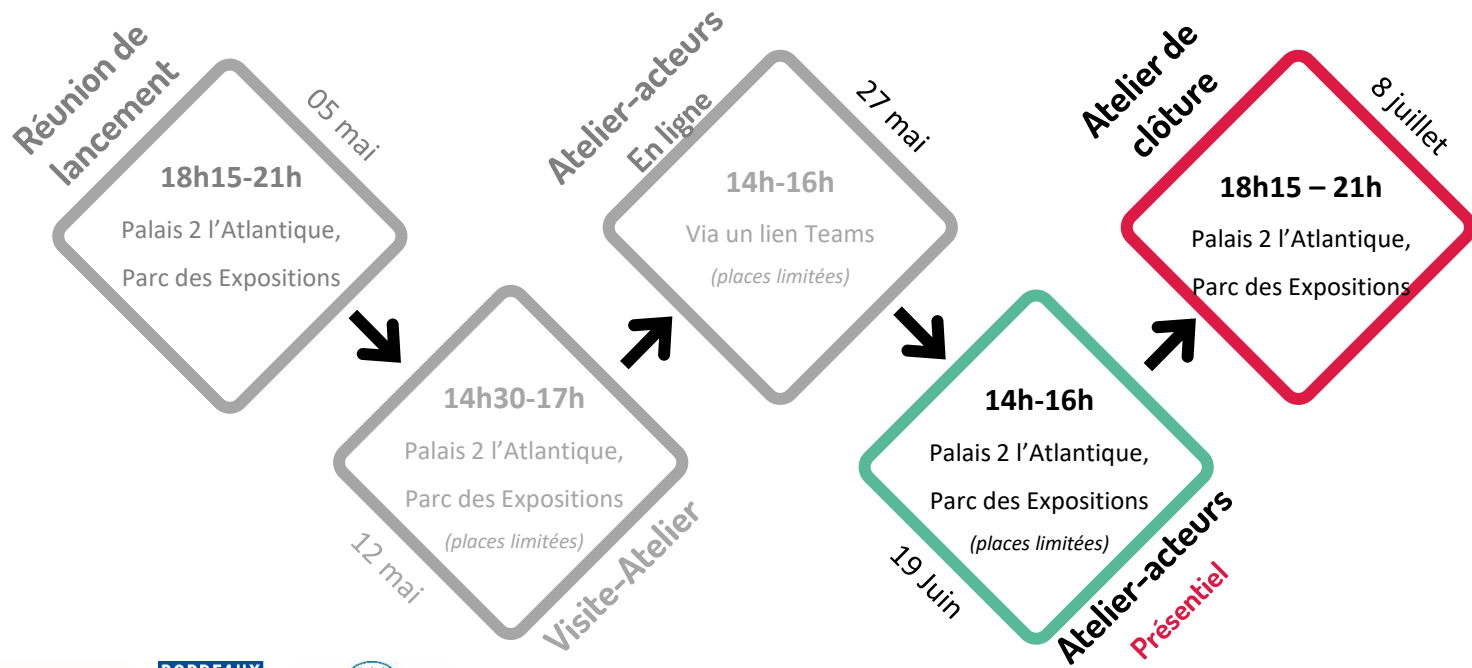
participation.bordeaux-metropole.fr/processes/ParcExpo



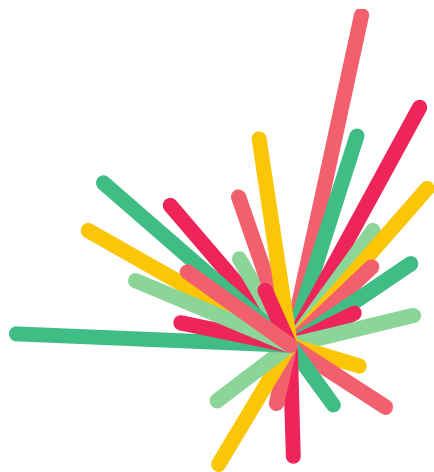
Bruges

CALENDRIER DE LA CONCERTATION

Les évènements à destination **des professionnels**



MERCI DE VOTRE PARTICIPATION !



**BORDEAUX
MÉTROPOLE**

Plateforme de concertation :

participation.bordeaux-metropole.fr/processes/ParcExpo



Bruges