

Aménager le quartier...

LA NATURE EN VILLE



© Thomas Sévère

Les jardins familiaux des Aubiers

Le renouvellement urbain du quartier sera l'occasion de créer de nouveaux espaces publics et des voiries. Le quartier Aubiers – Lac, c'est aussi ses espaces de verdure, ses jardins familiaux dont l'offre sera maintenue.

Créer de nouveaux espaces publics, des nouvelles voiries, des aires de jeux et de sport

De nouvelles voies piétonnes et cyclistes seront créées afin de mieux desservir le quartier et rendre les cheminements plus agréables. A terme, une nouvelle voie de bus en site propre verra le jour au sud du quartier, avec l'aménagement de la friche ferroviaire. Des connexions devront être réalisées entre les Aubiers et ce futur quartier.

Aménager le quartier Aubiers-Lac, c'est respecter la sensation de verdure qui s'en dégage

Le projet urbain sera l'occasion de conforter les espaces verts sur le quartier et de créer de nouveaux lieux de vie collectifs. La prairie sera, en ce sens, aménagée afin de développer de nouveaux usages pour les habitants. Ainsi, par exemple, des aires de jeux et de sport pourront être implantées le long de la prairie.

Faire du quartier Aubiers-Lac une terre nourricière

Les jardins familiaux et la ferme pédagogique sont vraiment une spécificité du quartier qu'il faut valoriser. L'offre de jardins familiaux sera donc maintenue dans le quartier. La ferme pédagogique devra, de son côté, être rénovée. Le projet de renouvellement du quartier permettra également de créer une ferme urbaine avec l'appui d'Aquitanis. Cette ferme aura vocation à développer et à valoriser une production de fruits et légumes sur le quartier, avec l'implication des habitants.

LE SAVIEZ-VOUS ?

La ferme pédagogique est un lieu d'éducation à l'environnement et au développement durable. On y rencontre les animaux de la ferme. Une activité équestre est également proposée.

La ferme accueille environ 2000 enfants des écoles de la métropole, dans le cadre de visites et de projets scolaires. Les enfants et adolescents qui fréquentent les centres d'animation bordelais participent et accèdent régulièrement aux ateliers proposés à la ferme. C'est aussi un lieu que l'on visite en famille le weekend.



© Broussard Elit

Exemple de mail «actif» à aménager le long de la prairie



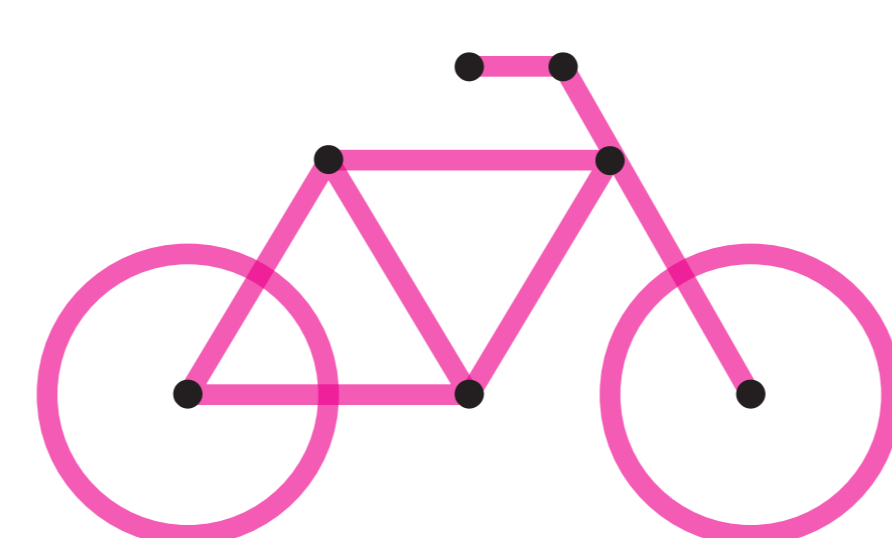
© Bordeaux Métropole

Réaménager les voiries au sein du quartier

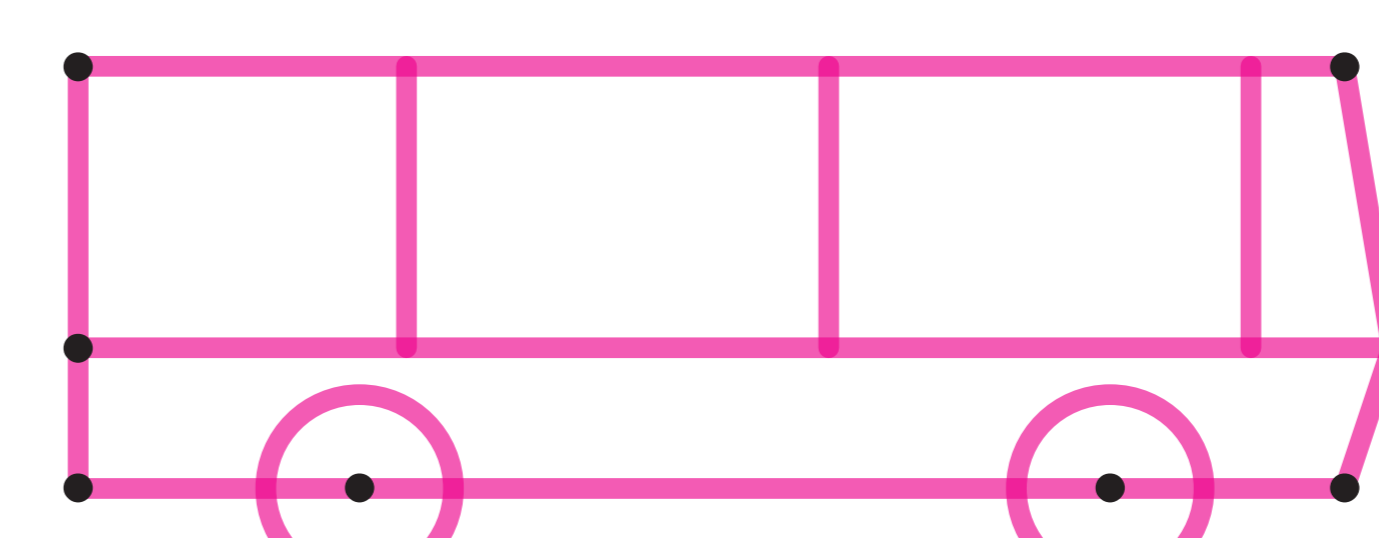


© Thomas Sévère

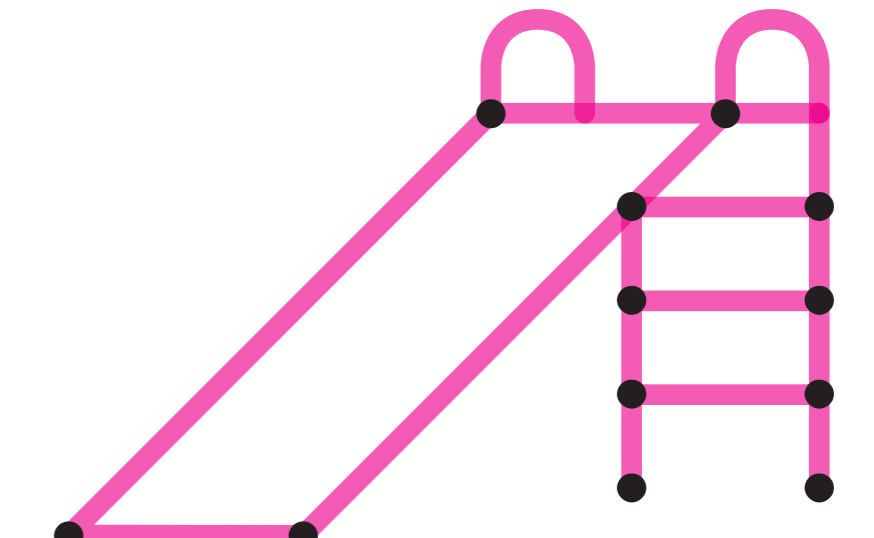
Une ferme pédagogique au sein du quartier



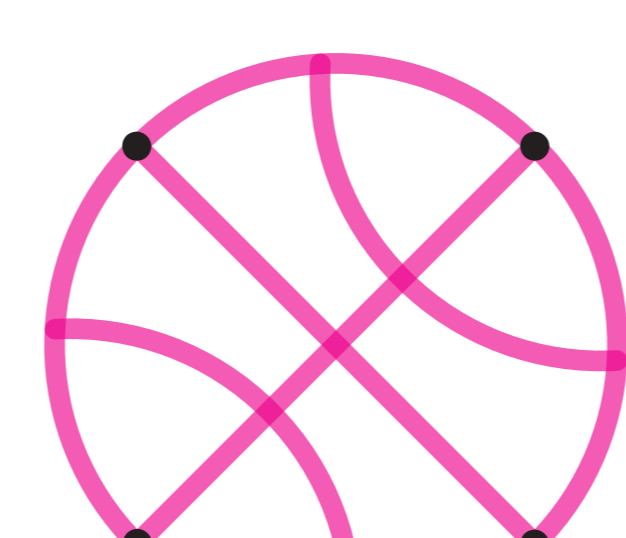
PISTES CYCLABLES



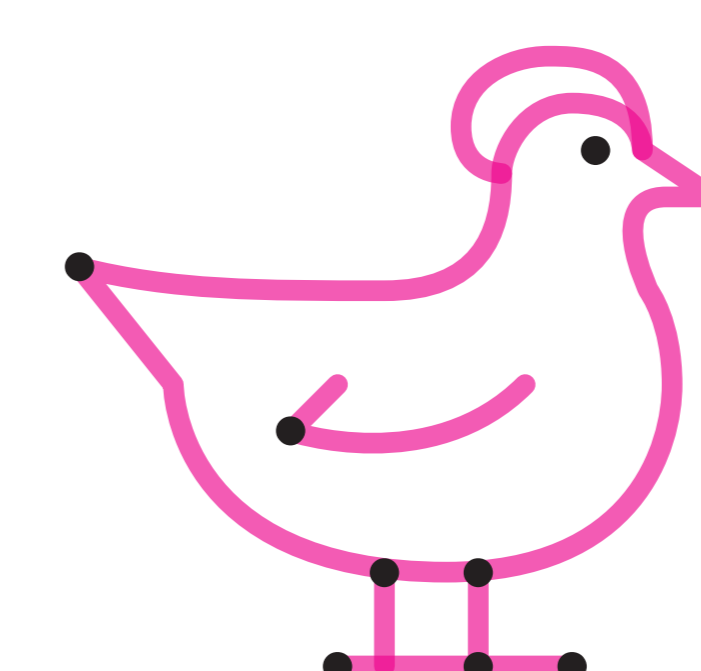
VOIE DE BUS EN SITE PROPRE



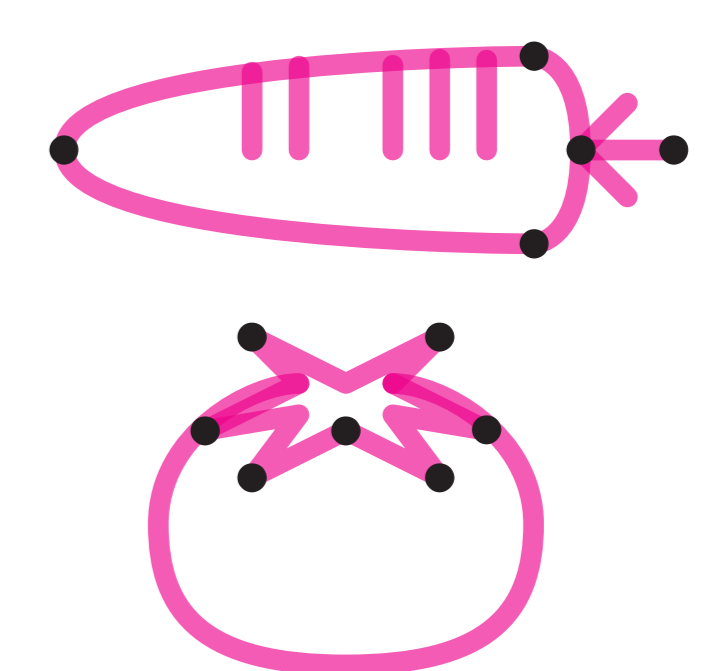
AIRES DE JEUX



AIRES DE SPORT



FERME PÉDAGOGIQUE



JARDINS FAMILIAUX