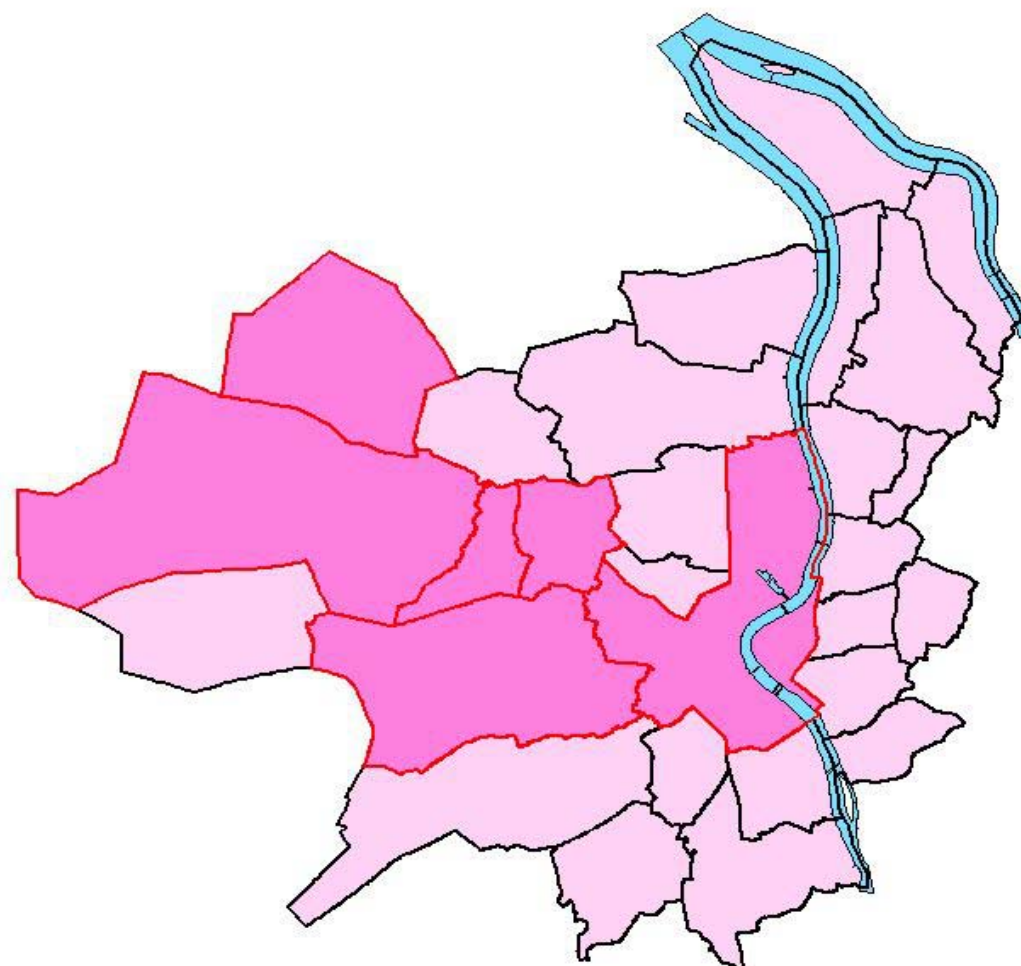


LIAISON EN TRANSPORT EN COMMUN A HAUT NIVEAU DE SERVICE BORDEAUX – SAINT AUBIN DE MEDOC

COMMUNES DE BORDEAUX – MERIGNAC – EYSINES – LE HAILLAN
SAINT MEDARD EN JALLES – SAINT AUBIN DE MEDOC

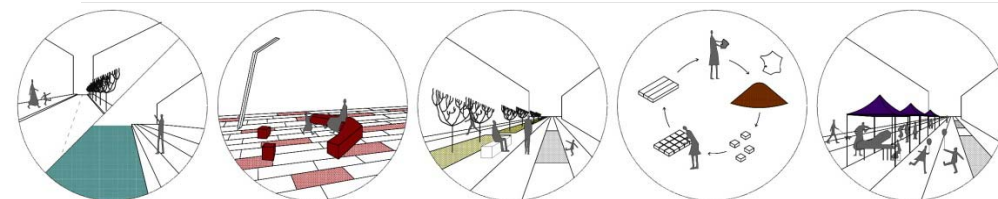


Annexe 5-2 – EGIS- Diagnostic urbain



Liaison en Bus à Haut Niveau de Service
Saint Aubin de Médoc / Bordeaux Centre

DIAGNOSTIC URBAIN



ETUDES PRELIMINAIRES - 22 MAI 2015

EP

Maître d'Ouvrage :

BORDEAUX METROPOLE

Service Maitrise d'Ouvrage - Direction des Grands Travaux et Investissements de Déplacement Pole Mobilité-

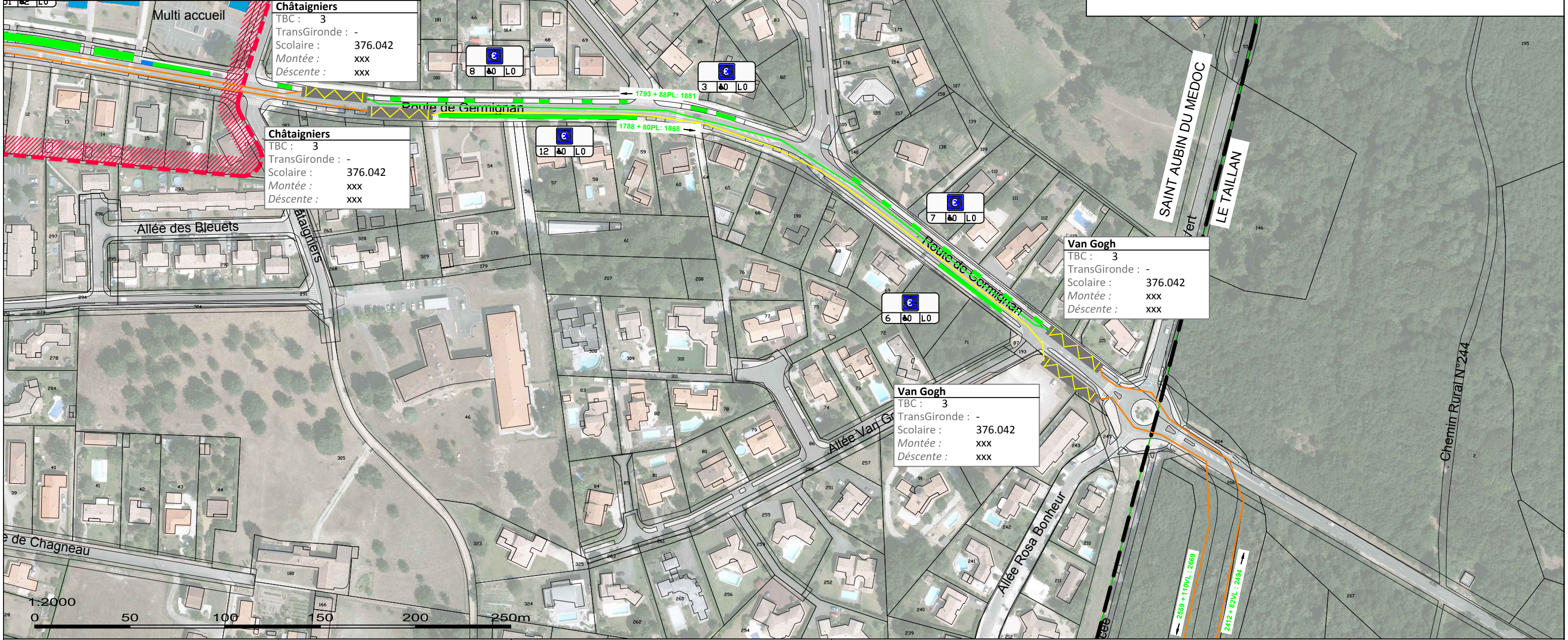
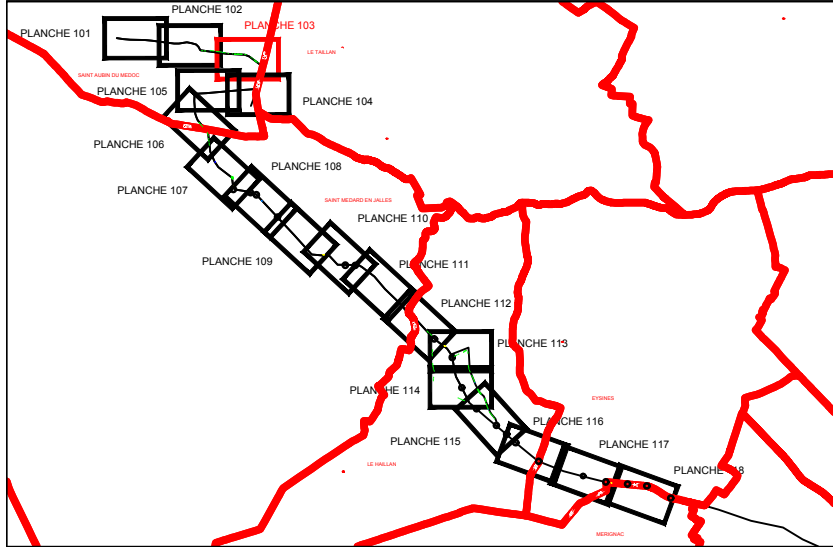
Esplanade Charles de Gaulle - 33076 Bordeaux Cedex

Maîtrise d'œuvre :

EGIS FRANCE - Mandataire I Av. de la résistance - 33305 Lormont Cedex

GUENIOT Sébastien - Architecte Urbaniste I 71 Cours Anatole France - 33000 Bordeaux

HARISTOY Sabine - Paysagiste I 20 Place Pey Berland - 33000 Bordeaux



Légende :

- ☉ dépositaire
- 📍 commerces et services de proximité / fréquentation quotidienne
- 📍 activités spécialisées / fréquentation occasionnelle
- 🏫 écoles / collèges / lycées et équipements
- 🏠 pôles de proximité
- 🏠 centres commerciaux
- 🏠 pôles activité économiques
- 🌳 parc
- 🔗 projet connexe
- carrefours à feux
- 🚏 arrêts de bus existants

Châtaigniers
TBC : 3
TransGironde : -
Scolaire : 376.042
Montée : xxx
Descente : xxx

Châtaigniers
TBC : 3
TransGironde : -
Scolaire : 376.042
Montée : xxx
Descente : xxx

Van Gogh
TBC : 3
TransGironde : -
Scolaire : 376.042
Montée : xxx
Descente : xxx

Van Gogh
TBC : 3
TransGironde : -
Scolaire : 376.042
Montée : xxx
Descente : xxx

Van Gogh
TBC : 3
TransGironde : -
Scolaire : 376.042
Montée : xxx
Descente : xxx

Van Gogh
TBC : 3
TransGironde : -
Scolaire : 376.042
Montée : xxx
Descente : xxx

VITESSE COMMERCIALE (Vmin)

- Vitesse <12km/h
- 12km/h > Vitesse < 16km/h
- 16km/h > Vitesse < 20km/h
- Vitesse > 20 km/h

COMPTAGE

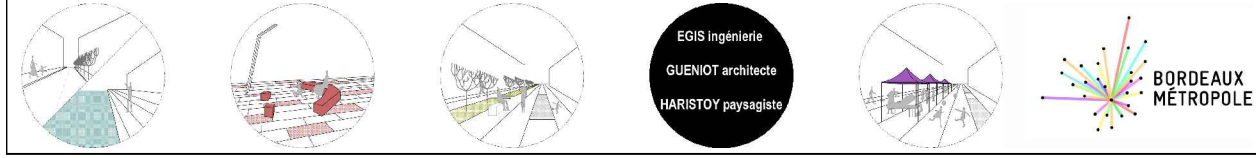
Flux indiqués en Trafic Moyen Jours Ouvrables (TMJO)
Trafics directionnels Heure de pointe
Date du comptage : du 31 mars 2015 au 13 avril 2015

STATIONNEMENT

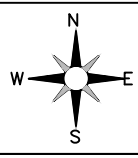
- Niveau d'usage 80-100%
- Niveau d'usage 50-79%
- Niveau d'usage 0-49%
- Place PMR
- Livraison
- Blue CUB

Place Livraison
Place PMR
Total de stationnement

BORDEAUX CENTRE

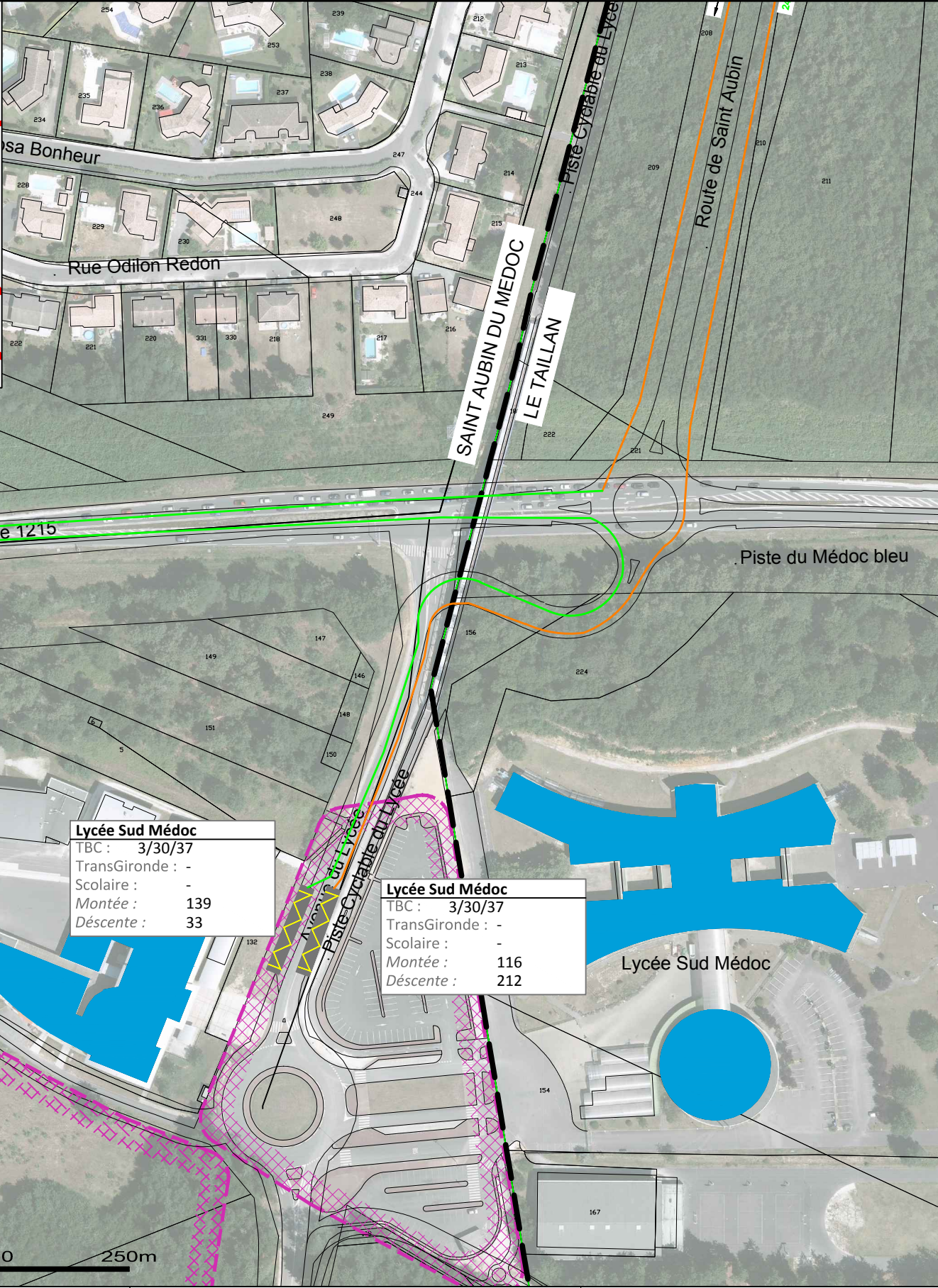
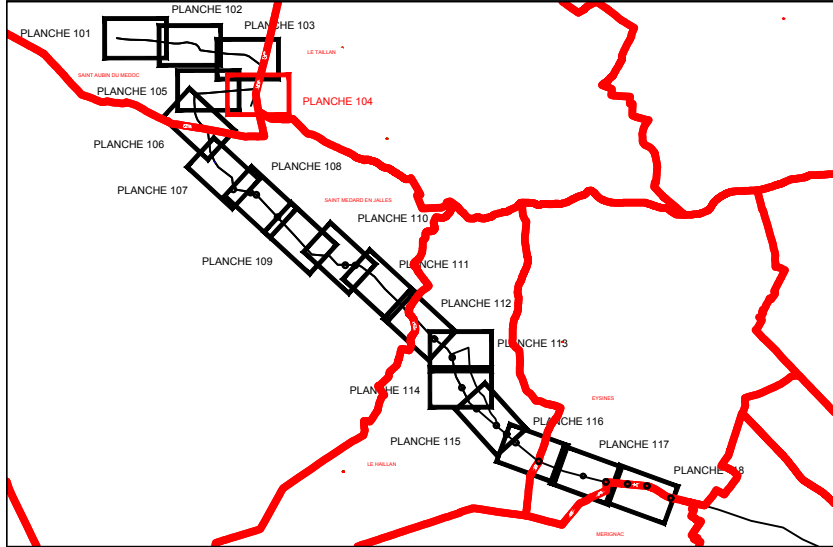


**LIAISON EN BUS A HAUT NIVEAU DE SERVICE
DE ST-AUBIN DE MEDOC A BORDEAUX CENTRE**



Echelle	1/2000
Format	A3
Planche	103
Indice	B
n° plan	2015-011-BHNS

DIAGNOSTIC URBAIN
ST-AUBIN DE MEDOC



Légende :

dépositaire

commerces et services de proximité / fréquentation quotidienne

activités spécialisées / fréquentation occasionnelle

écoles / collèges / lycées et équipements

pôles de proximité

centres commerciaux

pôles activité économiques

parc

projet connexe

carrefours à feux

arrêts de bus existants

Lycée Sud Médoc

TBC : 3/30/37

TransGironde : -

Scolaire : -

Montée : 139

Déscente : 33

Lycée Sud Médoc

TBC : 3/30/37

TransGironde : -

Scolaire : -

Montée : 116

Déscente : 212

SAINT AUBIN DE MEDOC

VITESSE COMMERCIALE (Vmin)

Vitesse <12km/h

12km/h > Vitesse < 16km/h

16km/h > Vitesse < 20km/h

Vitesse > 20 km/h

COMPTAGE

Flux indiqués en Trafic Moyen Jours Ouvrables (TMJO)

Traffics directionnels Heure de pointe

Date du comptage : du 31 mars 2015 au 13 avril 2015

STATIONNEMENT

Niveau d'usage 80-100%

Niveau d'usage 50-79%

Niveau d'usage 0-49%

Place PMR

Livraison

Blue CUB

BORDEAUX CENTRE

LIAISON EN BUS A HAUT NIVEAU DE SERVICE
DE ST-AUBIN DE MEDOC A BORDEAUX CENTRE

DIAGNOSTIC URBAIN

ST-AUBIN DE MEDOC

Echelle

Format

Planche

Indice

n° plan

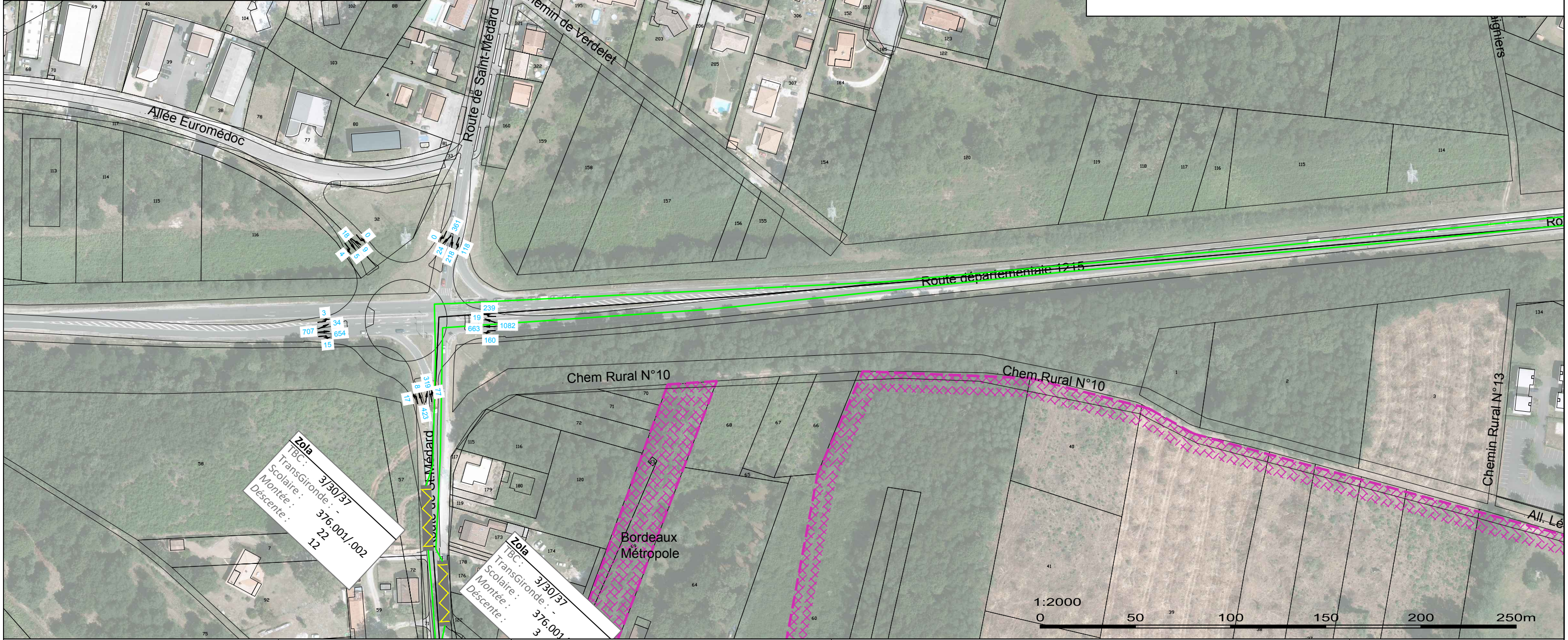
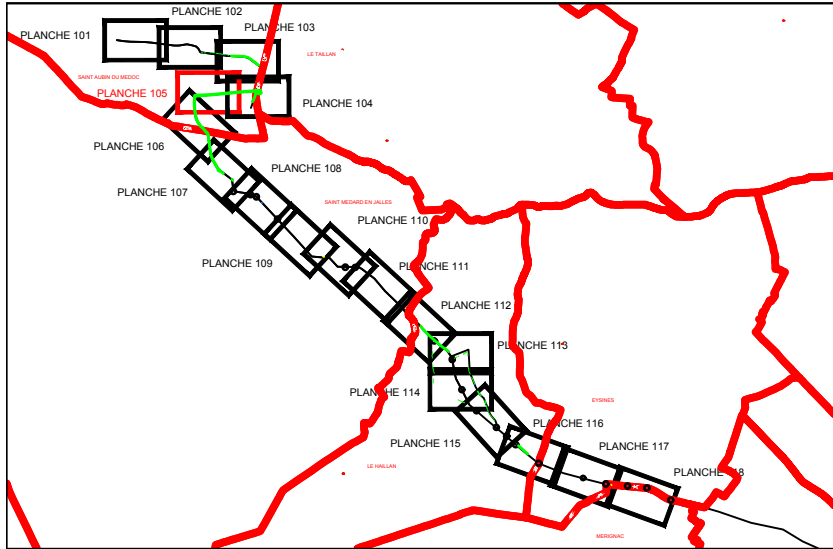
1/2000

A3

104

B

2015-011-BHNS



Légende :

- dépositaire
- commerces et services de proximité / fréquentation quotidienne
- activités spécialisées / fréquentation occasionnelle
- écoles / collèges / lycées et équipements
- pôles de proximité
- centres commerciaux
- pôles activité économiques
- parc
- projet connexe
- carrefours à feux
- arrêts de bus existants

Zola
TBC:
TransGironde : 3/30/37
Scolaire : 376.001/002
Montée : 22
Descente : 12

Zola
TBC:
TransGironde : 3/30/37
Scolaire : 376.001
Montée : 3
Descente : 3

SAINT AUBIN DE MEDOC

VITESSE COMMERCIALE (Vmin)

- Vitesse <12km/h
- 12km/h > Vitesse < 16km/h
- 16km/h > Vitesse < 20km/h
- Vitesse > 20 km/h

COMPTAGE

Flux indiqués en Trafic Moyen Jours Ouvrables (TMJO)
Traffics directionnels Heure de pointe

Date du comptage : du 31 mars 2015 au 13 avril 2015

STATIONNEMENT

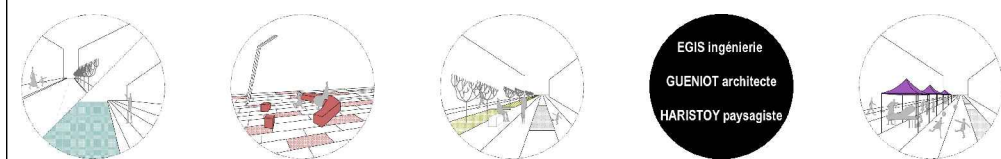
- Niveau d'usage 80-100%
- Niveau d'usage 50-79%
- Niveau d'usage 0-49%

- Place PMR
- Livraison
- Blue CUB

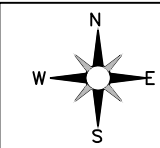


Place Livraison
Place PMR
Total de stationnement

BORDEAUX CENTRE

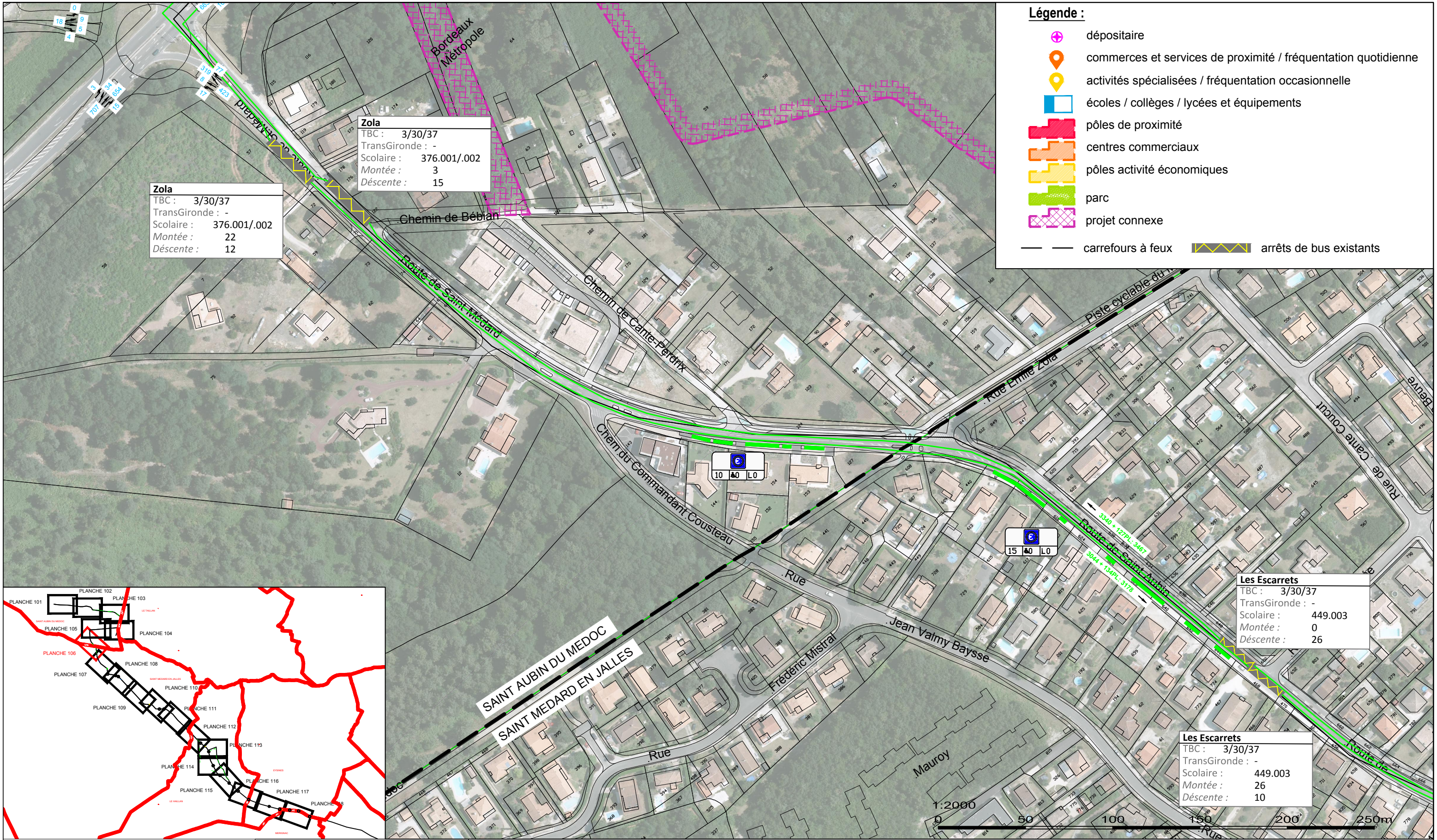


**LIAISON EN BUS A HAUT NIVEAU DE SERVICE
DE ST-AUBIN DE MEDOC A BORDEAUX CENTRE**



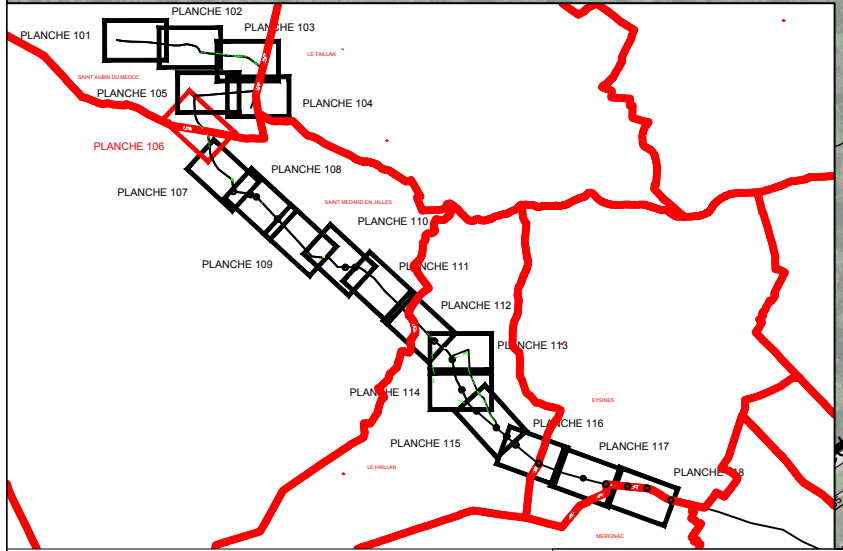
Echelle	1/2000
Format	A3
Planche	105
Indice	B
n° plan	2015-011-BHNS

DIAGNOSTIC URBAIN
ST-AUBIN DE MEDOC



Légende :

- 📍 dépositaire
- 📍 commerces et services de proximité / fréquentation quotidienne
- 📍 activités spécialisées / fréquentation occasionnelle
- 📍 écoles / collèges / lycées et équipements
- 📍 pôles de proximité
- 📍 centres commerciaux
- 📍 pôles activité économiques
- 📍 parc
- 📍 projet connexe
- carrefours à feux
- 📍 arrêts de bus existants



Zola
TBC : 3/30/37
TransGironde : -
Scolaire : 376.001/.002
Montée : 3
Descente : 15

Zola
TBC : 3/30/37
TransGironde : -
Scolaire : 376.001/.002
Montée : 22
Descente : 12

Les Escarrets
TBC : 3/30/37
TransGironde : -
Scolaire : 449.003
Montée : 0
Descente : 26

Les Escarrets
TBC : 3/30/37
TransGironde : -
Scolaire : 449.003
Montée : 26
Descente : 10

SAINT AUBIN DE MEDOC

VITESSE COMMERCIALE (Vmin)

- Vitesse <12km/h
- 12km/h > Vitesse < 16km/h
- 16km/h > Vitesse < 20km/h
- Vitesse > 20 km/h

COMPTAGE

Flux indiqués en Trafic Moyen Jours Ouvrables (TMJO)
Trajets directionnels Heure de pointe

Date du comptage : du 31 mars 2015 au 13 avril 2015

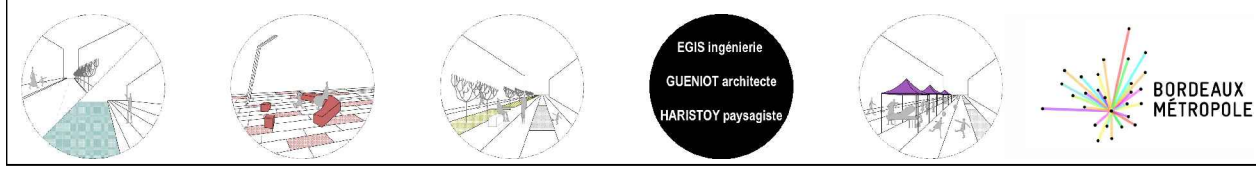
STATIONNEMENT

- Niveau d'usage 80-100%
- Niveau d'usage 50-79%
- Niveau d'usage 0-49%

- Place PMR
- Livraison
- Blue CUB

Place Livraison
Place PMR
Total de stationnement

BORDEAUX CENTRE

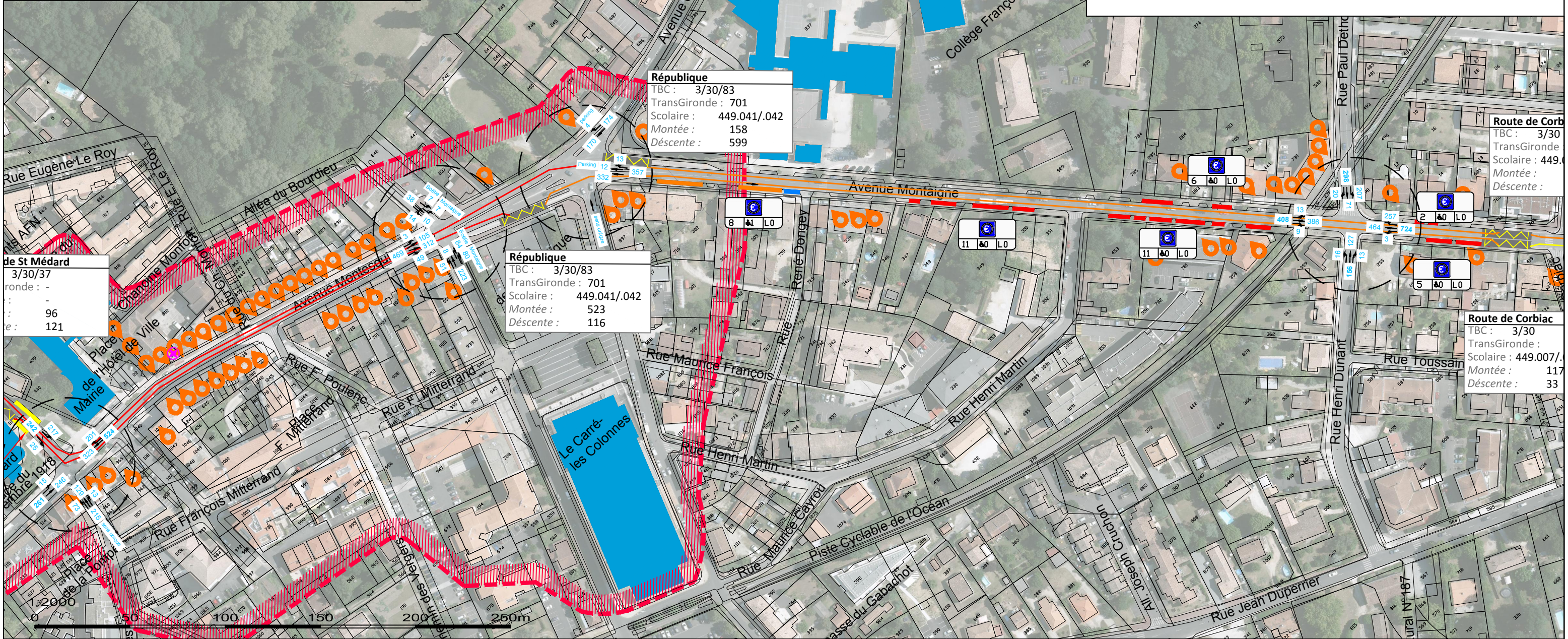
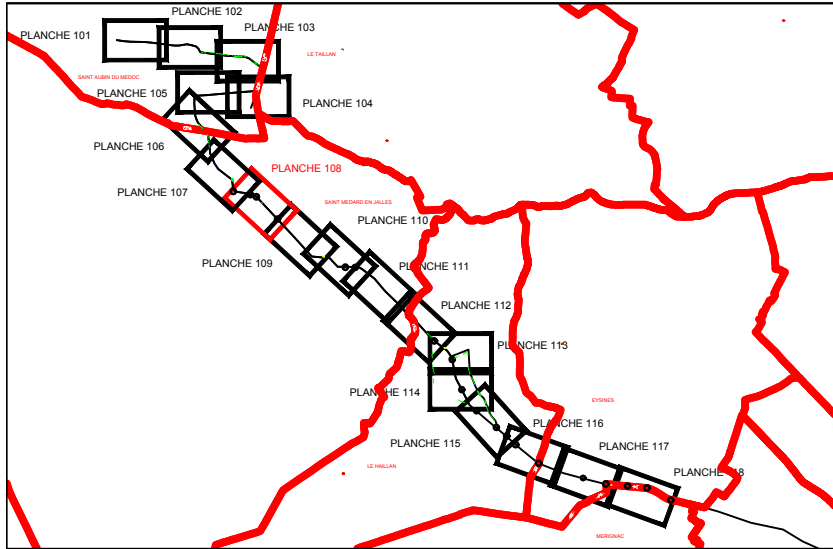


**LIAISON EN BUS A HAUT NIVEAU DE SERVICE
DE ST-AUBIN DE MEDOC A BORDEAUX CENTRE**



Echelle	1/2000
Format	A3
Planche	106
Indice	B
n° plan	2015-011-BHNS

DIAGNOSTIC URBAIN
ST MEDARD EN JALLES



VITESSE COMMERCIALE (Vmin)

- Vitesse <12km/h
- 12km/h > Vitesse < 16km/h
- 16km/h > Vitesse < 20km/h
- Vitesse > 20 km/h

COMPTAGE

Flux indiqués en Trafic Moyen Jours Ouvrables (TMJO)

Traffic directionnels Heure de pointe

Date du comptage : du 31 mars 2015 au 13 avril 2015

STATIONNEMENT

- Niveau d'usage 80-100%
- Niveau d'usage 50-79%
- Niveau d'usage 0-49%

Place PMR

Livraison

Blue CUB

Place Livraison

Place PMR

Total de stationnement

DIAGNOSTIC URBAIN

ST MEDARD EN JALLES

Echelle

Format

Planche

Indice

n° plan

1/2000

A3

108

B

2015-011-BHNS

LIAISON EN BUS A HAUT NIVEAU DE SERVICE

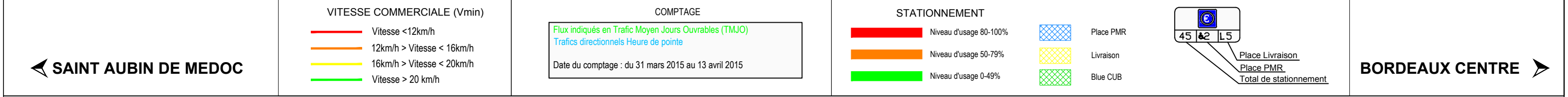
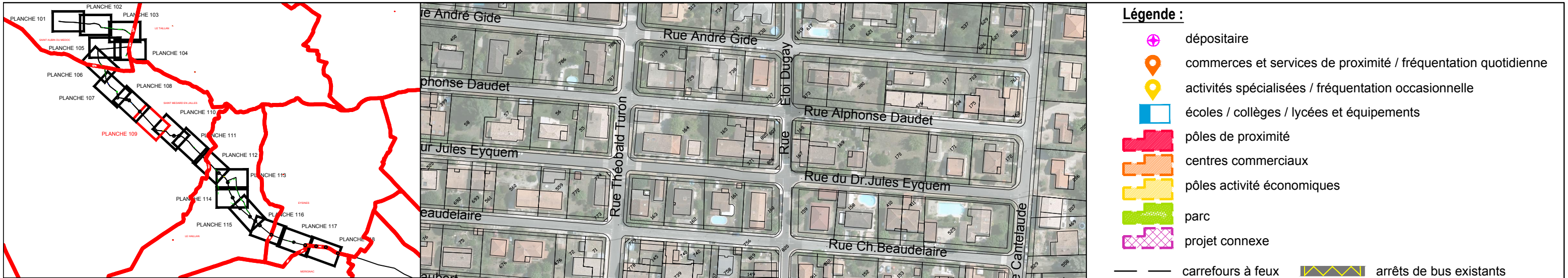
DE ST-AUBIN DE MEDOC A BORDEAUX CENTRE

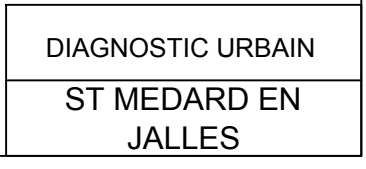
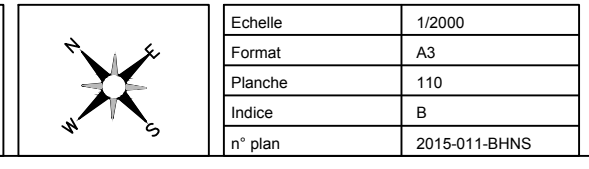
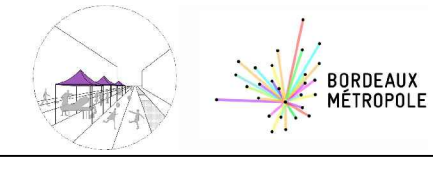
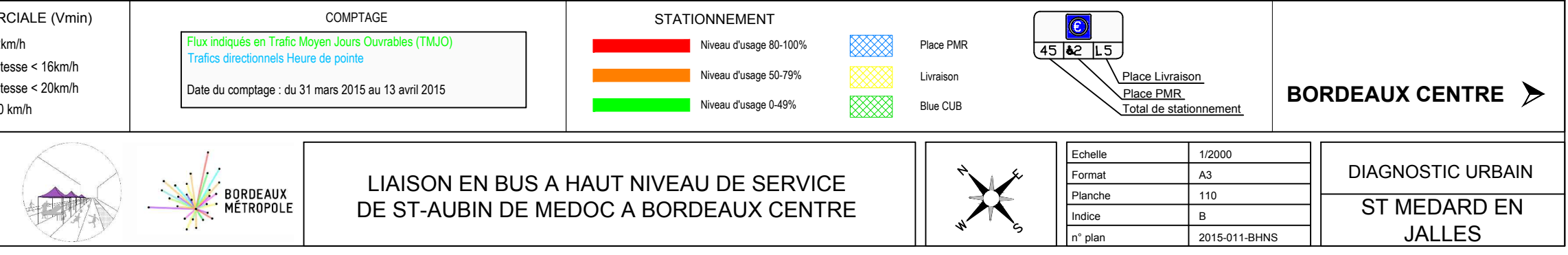
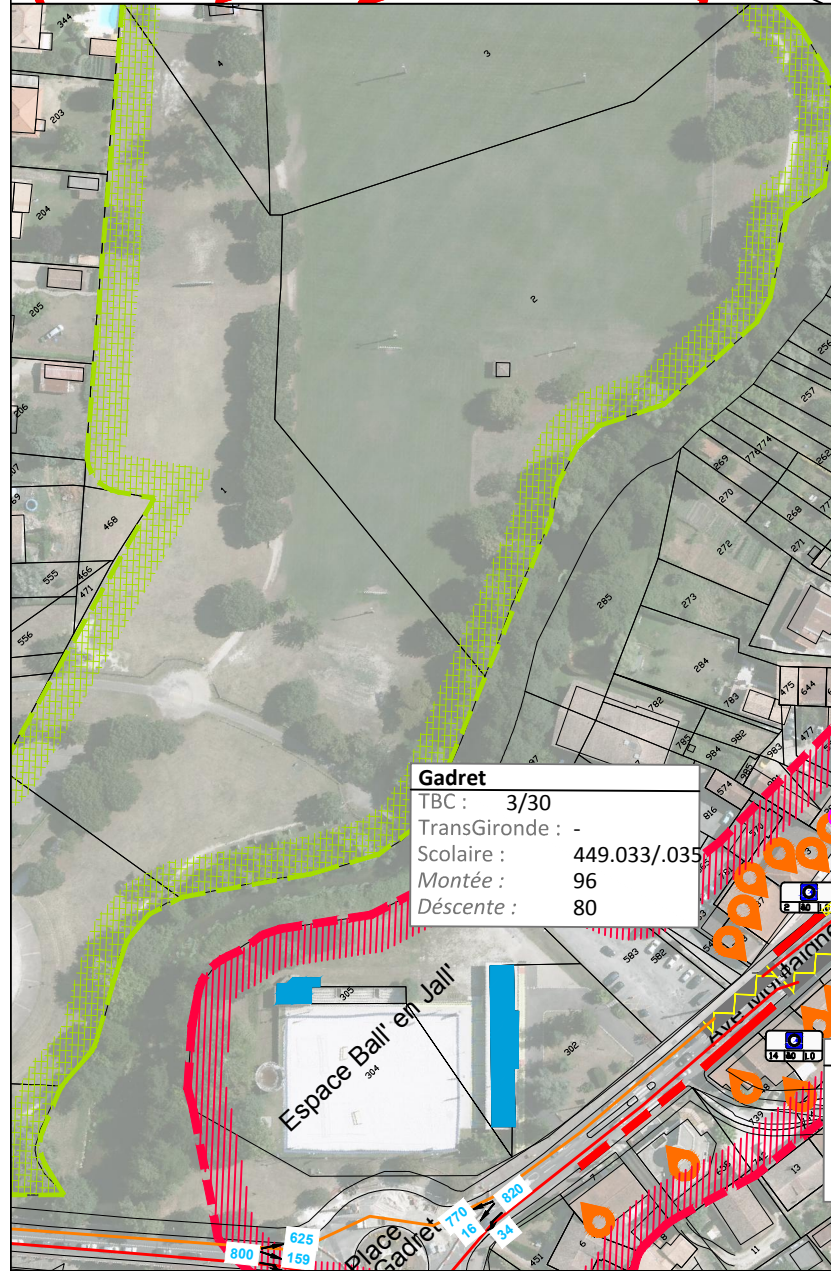
EGIS ingénierie

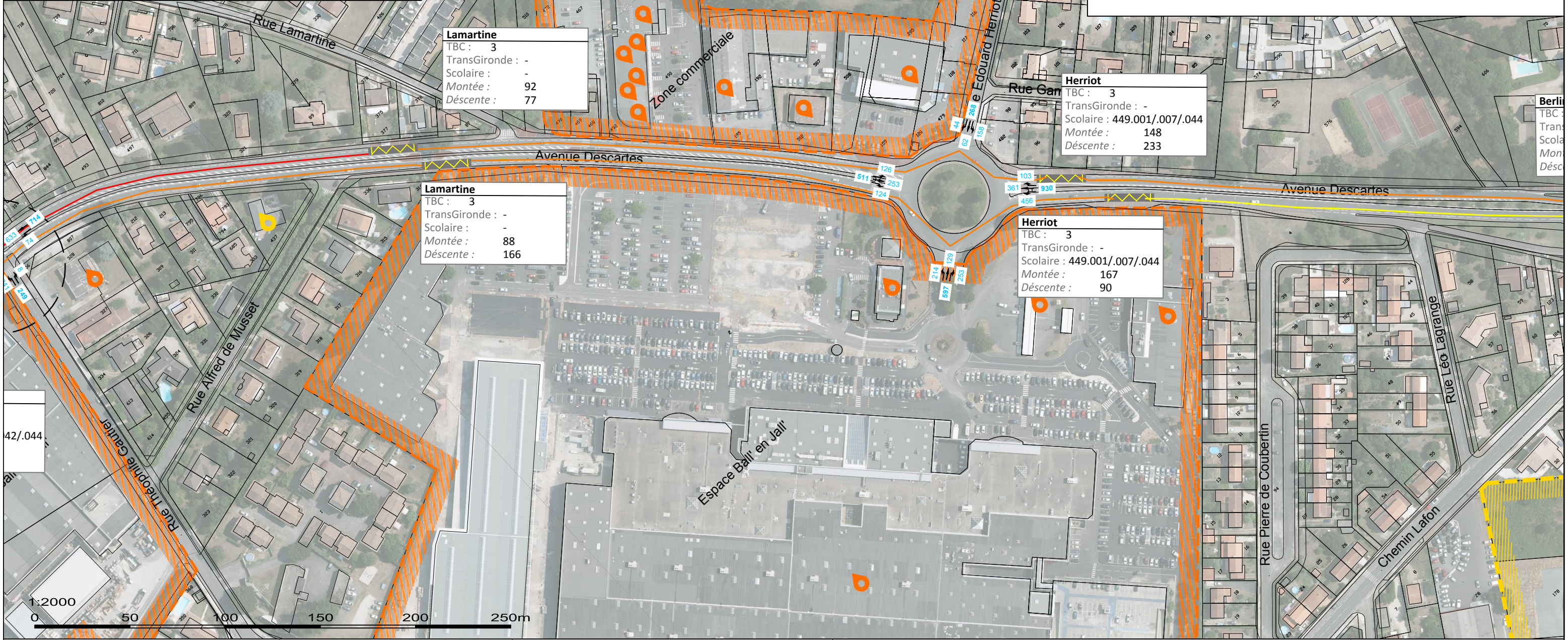
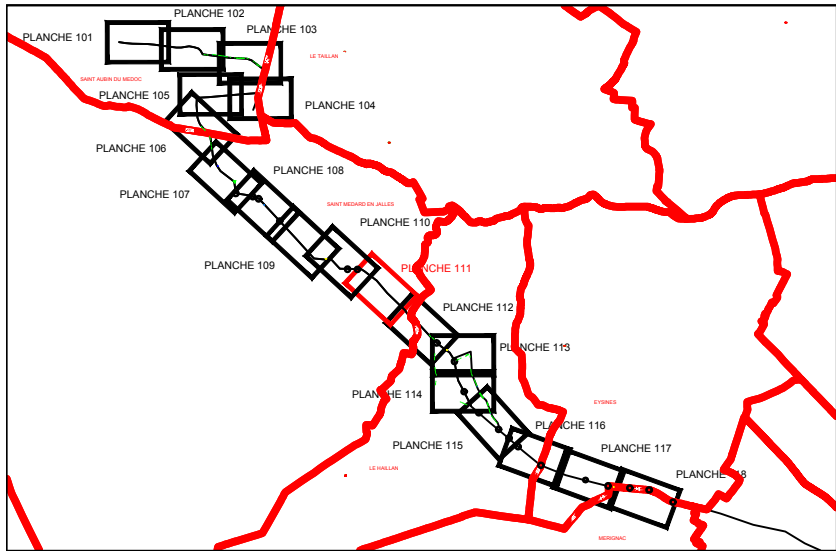
GUENOT architecte

HARISTOY paysagiste

BORDEAUX MÉTROPOLE







Légende :

- dépositaire
- commerces et services de proximité / fréquentation quotidienne
- activités spécialisées / fréquentation occasionnelle
- écoles / collèges / lycées et équipements
- pôles de proximité
- centres commerciaux
- pôles activité économiques
- parc
- projet connexe
- carrefours à feux
- arrêts de bus existants

Lamartine	
TBC :	3
TransGironde :	-
Scolaire :	-
Montée :	92
Déscente :	77

Herriot	
TBC :	3
TransGironde :	-
Scolaire :	449.001/007/044
Montée :	148
Déscente :	233

Lamartine	
TBC :	3
TransGironde :	-
Scolaire :	-
Montée :	88
Déscente :	166

Herriot	
TBC :	3
TransGironde :	-
Scolaire :	449.001/007/044
Montée :	167
Déscente :	90

VITESSE COMMERCIALE (Vmin)

- Vitesse <12km/h
- 12km/h > Vitesse < 16km/h
- 16km/h > Vitesse < 20km/h
- Vitesse > 20 km/h

COMPTAGE

Flux indiqués en Trafic Moyen Jours Ouvrables (TMJO)

Traffics directionnels Heure de pointe

Date du comptage : du 31 mars 2015 au 13 avril 2015

STATIONNEMENT

- Niveau d'usage 80-100%
- Niveau d'usage 50-79%
- Niveau d'usage 0-49%

Place PMR
Livraison
Blue CUB

45 42 L5

Place Livraison

Place PMR

Total de stationnement

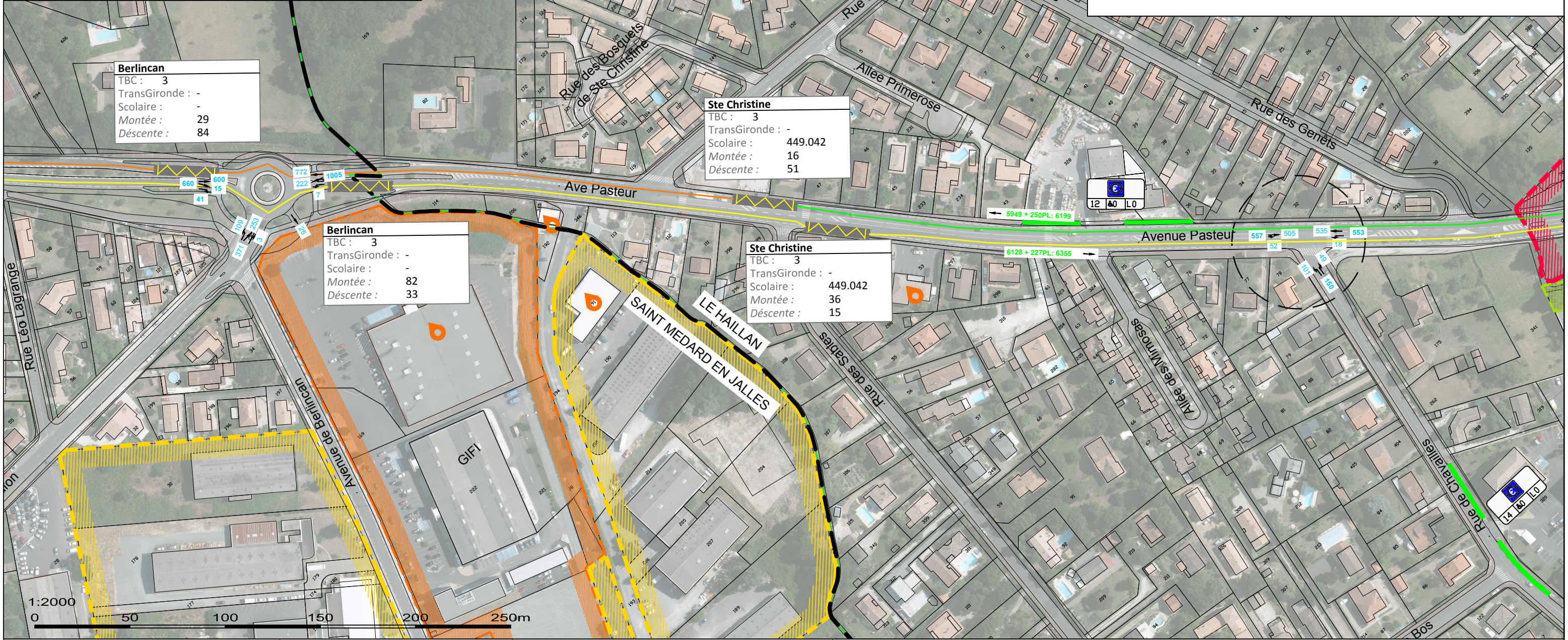
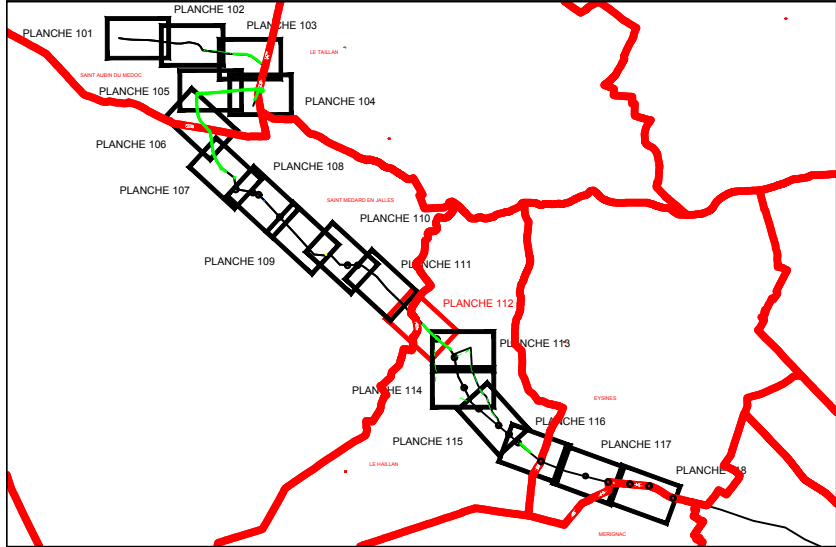
BORDEAUX CENTRE

LIAISON EN BUS A HAUT NIVEAU DE SERVICE
DE ST-AUBIN DE MEDOC A BORDEAUX CENTRE

Echelle	1/2000
Format	A3
Planche	111
Indice	B
n° plan	2015-011-BHNS

DIAGNOSTIC URBAIN

ST MEDARD EN JALLES



- Légende :**
- dépositaire
 - commerces et services de proximité / fréquentation quotidienne
 - activités spécialisées / fréquentation occasionnelle
 - écoles / collèges / lycées et équipements
 - pôles de proximité
 - centres commerciaux
 - pôles activité économiques
 - parc
 - projet connexe
 - carrefours à feux
 - arrêts de bus existants

SAINT AUBIN DE MEDOC

VITESSE COMMERCIALE (Vmin)

- Vitesse <12km/h
- 12km/h > Vitesse < 16km/h
- 16km/h > Vitesse < 20km/h
- Vitesse > 20 km/h

COMPTAGE

Flux indiqués en Trafic Moyen Jours Ouvrables (TMJO)

Traffics directionnels Heure de pointe

Date du comptage : du 31 mars 2015 au 13 avril 2015

STATIONNEMENT

- Niveau d'usage 0-100%
- Niveau d'usage 50-79%
- Niveau d'usage 0-49%

Place PMR

Livraison

Blue CUB

Place Livraison

Place PMR

Total de stationnement

BORDEAUX CENTRE

Echelle

Format

Planche

Indice

n° plan

1/2000

A3

112

B

2015-011-BHNS

DIAGNOSTIC URBAIN

LE HAILLAN

EGIS ingénierie

GUENIOT architecte

HARISTOY paysagiste

BORDEAUX MÉTROPOLE

LIAISON EN BUS A HAUT NIVEAU DE SERVICE

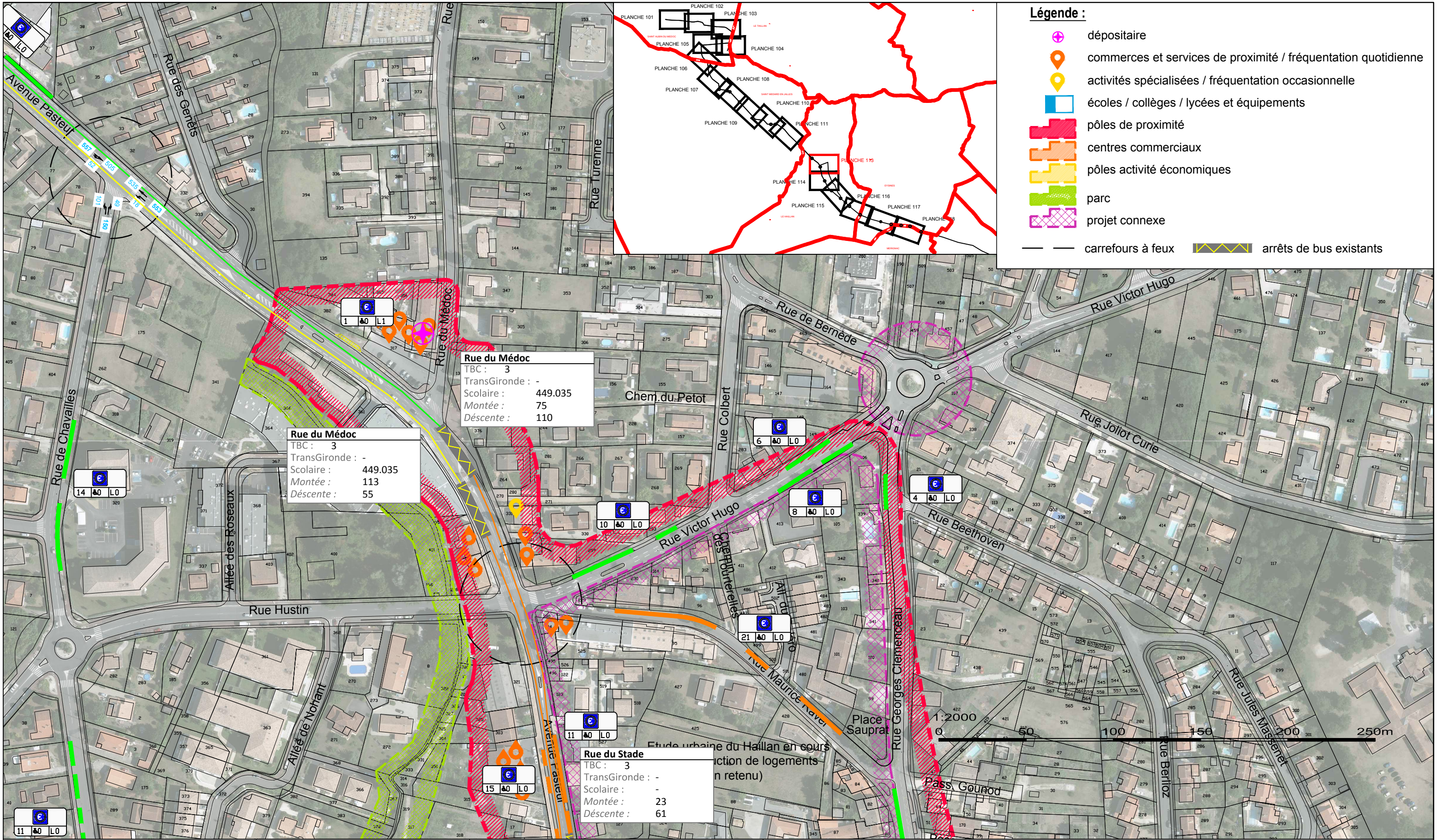
DE ST-AUBIN DE MEDOC A BORDEAUX CENTRE

N

E

S

O



Légende :

- dépositaire
- commerces et services de proximité / fréquentation quotidienne
- activités spécialisées / fréquentation occasionnelle
- écoles / collèges / lycées et équipements
- pôles de proximité
- centres commerciaux
- pôles activité économiques
- parc
- projet connexe
- carrefours à feux
- arrêts de bus existants

SAINT AUBIN DE MEDOC

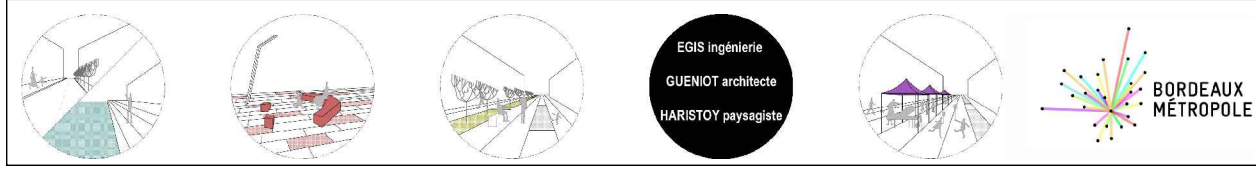
VITESSE COMMERCIALE (Vmin)	
	Vitesse <12km/h
	12km/h > Vitesse < 16km/h
	16km/h > Vitesse < 20km/h
	Vitesse > 20 km/h

COMPTAGE	
	Flux indiqués en Trafic Moyen Jours Ouvrables (TMJO)
	Traffic directionnels Heure de pointe
Date du comptage : du 31 mars 2015 au 13 avril 2015	

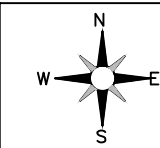
STATIONNEMENT	
	Niveau d'usage 80-100%
	Niveau d'usage 50-79%
	Niveau d'usage 0-49%
	Place PMR
	Livraison
	Blue CUB

	Place Livraison
	Place PMR
	Total de stationnement

BORDEAUX CENTRE

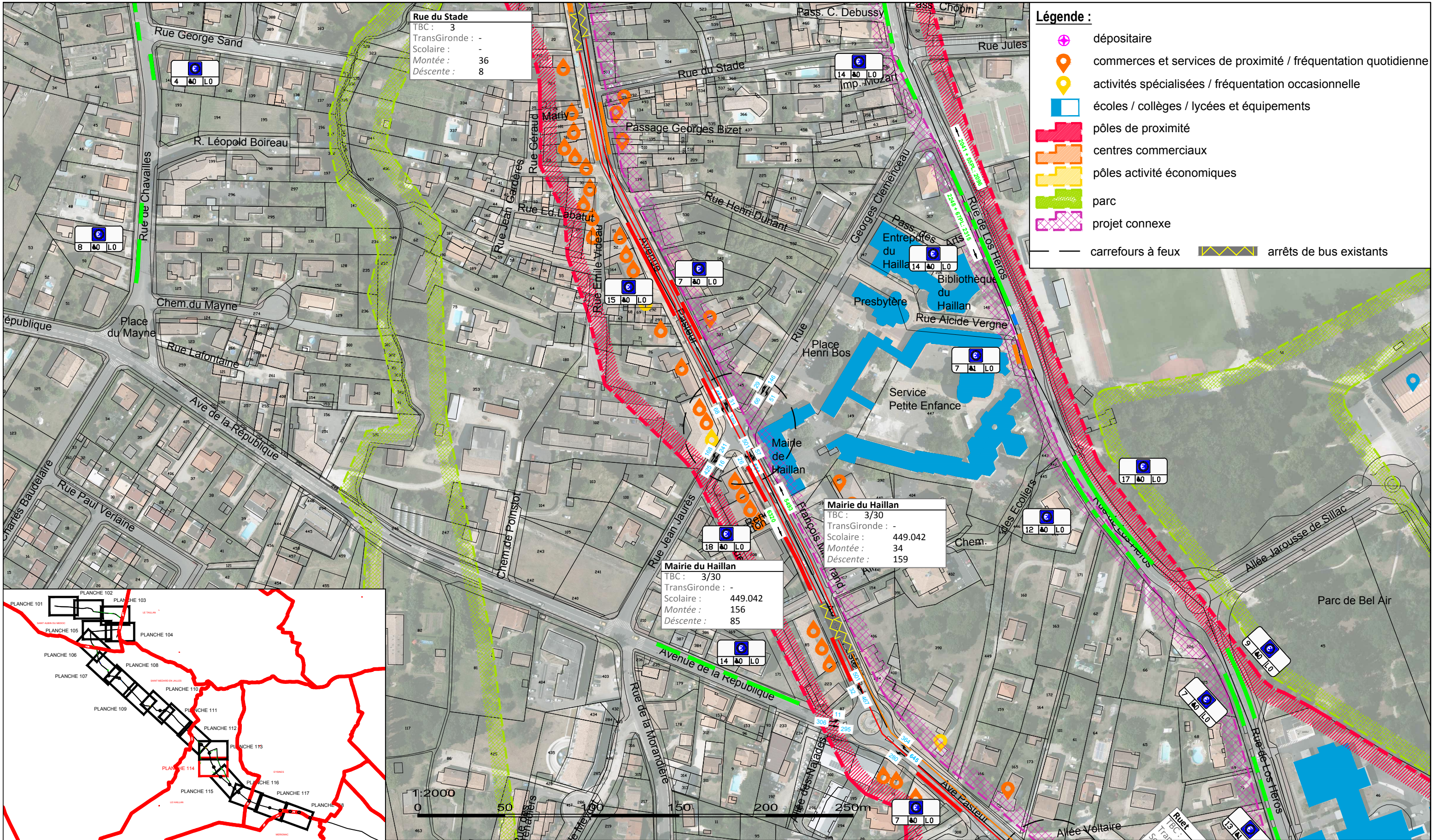


**LIAISON EN BUS A HAUT NIVEAU DE SERVICE
DE ST-AUBIN DE MEDOC A BORDEAUX CENTRE**



Echelle	1/2000
Format	A3
Planche	113
Indice	B
n° plan	2015-011-BHNS

DIAGNOSTIC URBAIN
LE HAILLAN



VITESSE COMMERCIALE (Vmin)

- Vitesse <12km/h
- 12km/h > Vitesse < 16km/h
- 16km/h > Vitesse < 20km/h
- Vitesse > 20 km/h

COMPTAGE

Flux indiqués en Trafic Moyen Jours Ouvrables (TMJO)
Trafics directionnels Heure de pointe

Date du comptage : du 31 mars 2015 au 13 avril 2015

STATIONNEMENT

- Niveau d'usage 80-100%
- Niveau d'usage 50-79%
- Niveau d'usage 0-49%

Place PMR

Livraison

Blue CUB

Place Livraison

Place PMR

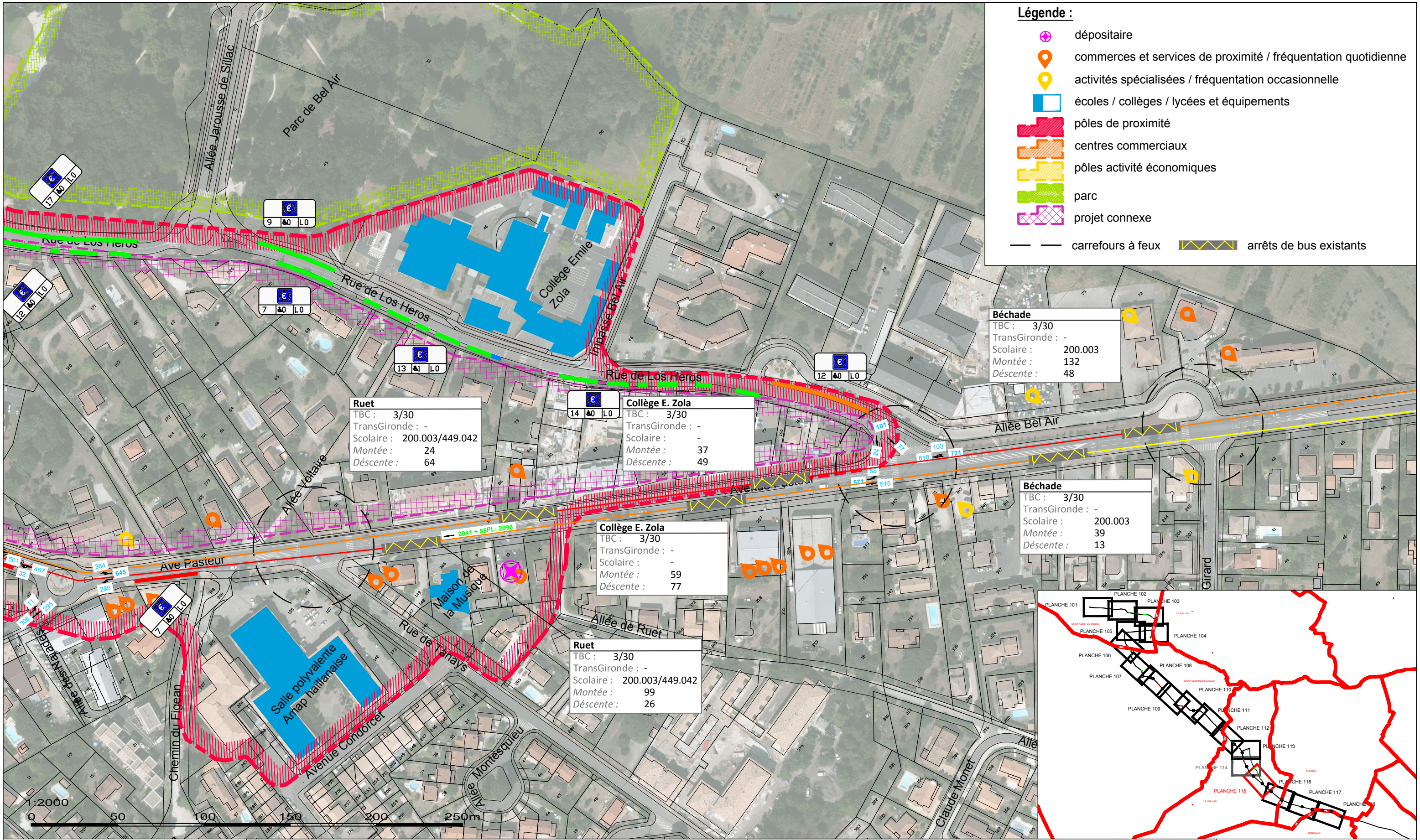
Total de stationnement

**LIAISON EN BUS A HAUT NIVEAU DE SERVICE
DE ST-AUBIN DE MEDOC A BORDEAUX CENTRE**

Echelle	1/2000
Format	A3
Planche	114
Indice	B
n° plan	2015-011-BHNS

DIAGNOSTIC URBAIN

LE HAILLAN



VITESSE COMMERCIALE (Vmin)

- Vitesse <12km/h
- 12km/h > Vitesse < 16km/h
- 16km/h > Vitesse < 20km/h
- Vitesse > 20 km/h

COMPTAGE

Flux indiqués en Trafic Moyen Jours Ouvrables (TMJO)
Trajets directionnels Heure de pointe

Date du comptage : du 31 mars 2015 au 13 avril 2015

STATIONNEMENT

- Niveau d'usage 80-100%
- Niveau d'usage 50-79%
- Niveau d'usage 0-49%

- Place PMR
- Livraison
- Blue CUB

45 42 15

Place Livraison

Place PMR

Total de stationnement

BORDEAUX CENTRE

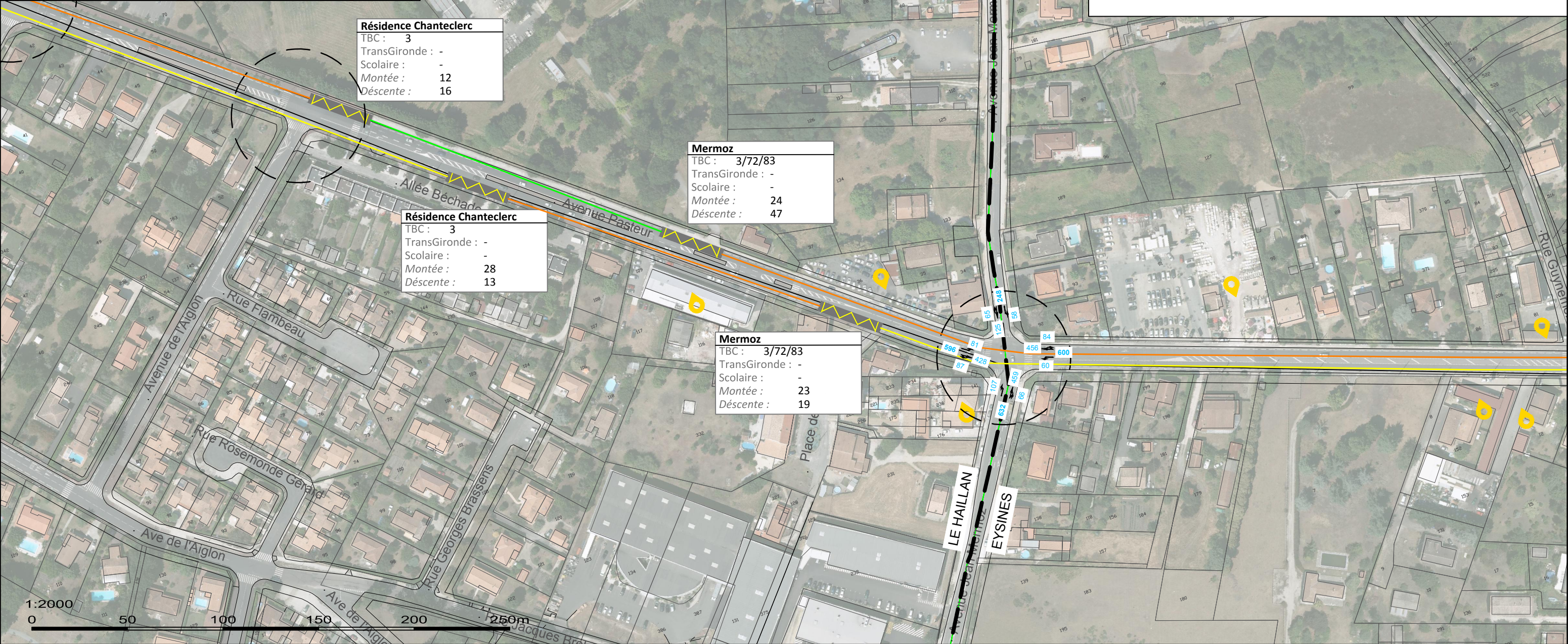
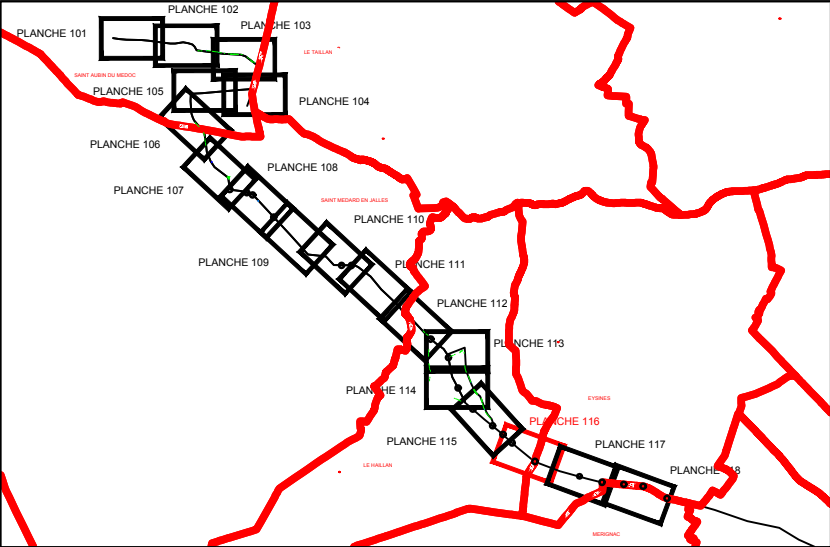
LIAISON EN BUS A HAUT NIVEAU DE SERVICE

LIAISON BORDEAUX CENTRE - SAINT AUBIN DU MEDOC

Echelle	1/2000
Format	A3
Planche	115
Indice	B
n° plan	2015-011-BHNS

DIAGNOSTIC URBAIN

LE HAILLAN



Légende :

- dépositaire
- commerces et services de proximité / fréquentation quotidienne
- activités spécialisées / fréquentation occasionnelle
- écoles / collèges / lycées et équipements
- pôles de proximité
- centres commerciaux
- pôles activité économiques
- parc
- projet connexe
- carrefours à feux
- arrêts de bus existants

SAINT AUBIN DE MEDOC

VITESSE COMMERCIALE (Vmin)

- Vitesse <12km/h
- 12km/h > Vitesse < 16km/h
- 16km/h > Vitesse < 20km/h
- Vitesse > 20 km/h

COMPTAGE

Flux indiqués en Trafic Moyen Jours Ouvrables (TMJO)
Trafics directionnels Heure de pointe

Date du comptage : du 31 mars 2015 au 13 avril 2015

STATIONNEMENT

- Niveau d'usage 80-100%
- Niveau d'usage 50-79%
- Niveau d'usage 0-49%

Place PMR
Livraison
Blue CUB

45 52 L5

Place Livraison
Place PMR
Total de stationnement

BORDEAUX CENTRE

EGIS ingénierie
GUENIOT architecte
HARISTOY paysagiste

BORDEAUX MÉTROPOLE

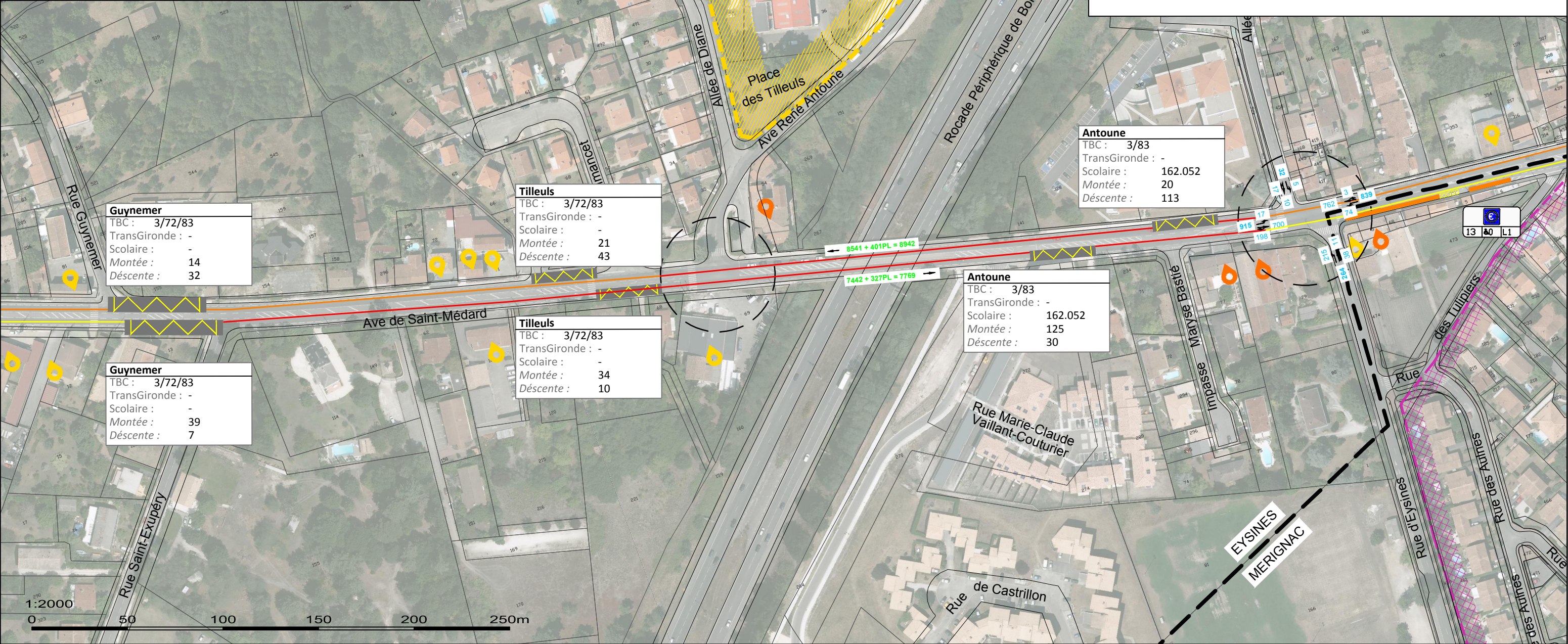
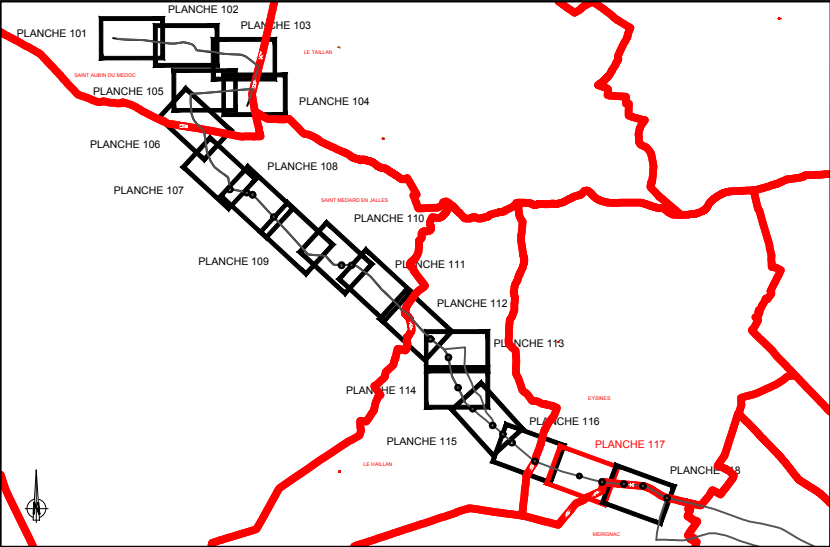
LIAISON EN BUS A HAUT NIVEAU DE SERVICE
DE ST-AUBIN DE MEDOC A BORDEAUX CENTRE

N
S
E
O

Echelle	1/2000
Format	A3
Planche	116
Indice	B
n° plan	2015-011-BHNS

DIAGNOSTIC URBAIN

LE HAILLAN



Légende :

- dépositaire
- commerces et services de proximité / fréquentation quotidienne
- activités spécialisées / fréquentation occasionnelle
- écoles / collèges / lycées et équipements
- pôles de proximité
- centres commerciaux
- pôles activité économiques
- parc
- projet connexe
- carrefours à feux
- arrêts de bus existants

SAINT AUBIN DE MEDOC

VITESSE COMMERCIALE (Vmin)

- Vitesse <12km/h
- 12km/h > Vitesse < 16km/h
- 16km/h > Vitesse < 20km/h
- Vitesse > 20 km/h

COMPTAGE

Flux indiqués en Trafic Moyen Jours Ouvrables (TMJO)
Trafics directionnels Heure de pointe

Date du comptage : du 31 mars 2015 au 13 avril 2015

STATIONNEMENT

- Niveau d'usage 80-100%
- Niveau d'usage 50-79%
- Niveau d'usage 0-49%

Place PMR
Livraison
Blue CUB

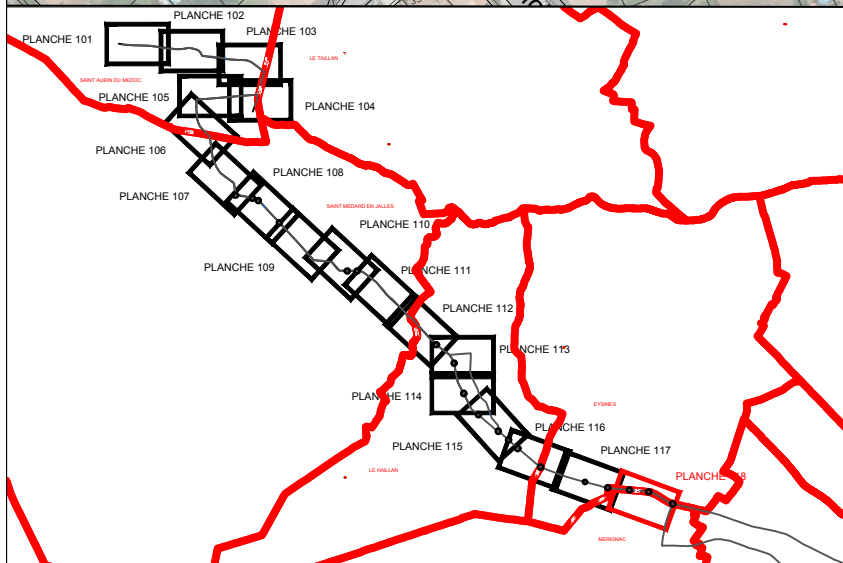
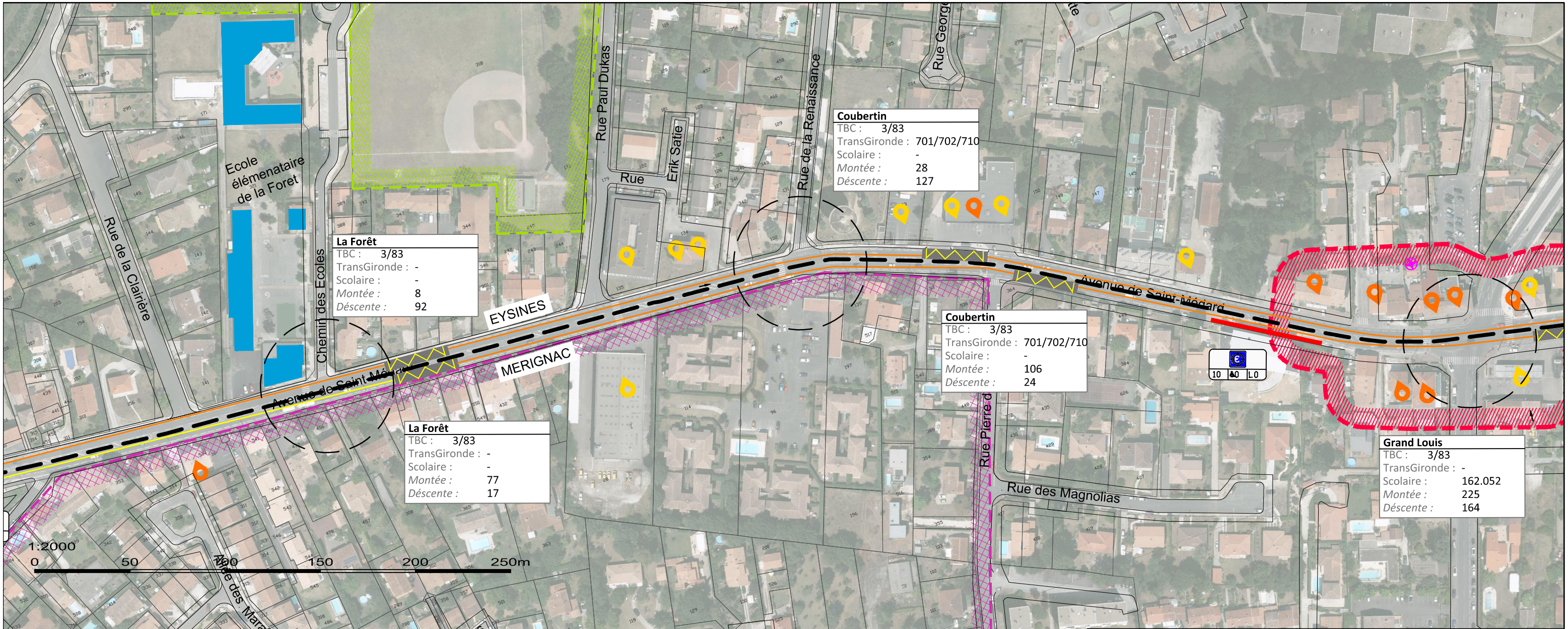
BORDEAUX CENTRE

LIASON EN BUS A HAUT NIVEAU DE SERVICE DE SAINT AUBIN DE MEDOC A BORDEAUX CENTRE

DIAGNOSTIC URBAIN

EYSINES

Echelle: 1/2000
Format: A3
Planche: 117
Indice: B
n° plan: 2015-011-BHNS



- Légende :**
- dépositaire
 - commerces et services de proximité / fréquentation quotidienne
 - activités spécialisées / fréquentation occasionnelle
 - écoles / collèges / lycées et équipements
 - pôles de proximité
 - centres commerciaux
 - pôles activité économiques
 - parc
 - projet connexe
 - carrefours à feux
 - arrêts de bus existants

	VITESSE COMMERCIALE (Vmin) — Vitesse <12km/h — 12km/h > Vitesse < 16km/h — 16km/h > Vitesse < 20km/h — Vitesse > 20 km/h	COMPTAGE Flux indiqués en Trafic Moyen Jours Ouvrables (TMJO) Trafics directionnels Heure de pointe Date du comptage : du 31 mars 2015 au 13 avril 2015	STATIONNEMENT — Niveau d'usage 80-100% — Niveau d'usage 50-79% — Niveau d'usage 0-49% Place PMR Livraison Blue CUB		BORDEAUX CENTRE