

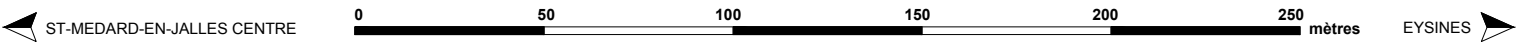
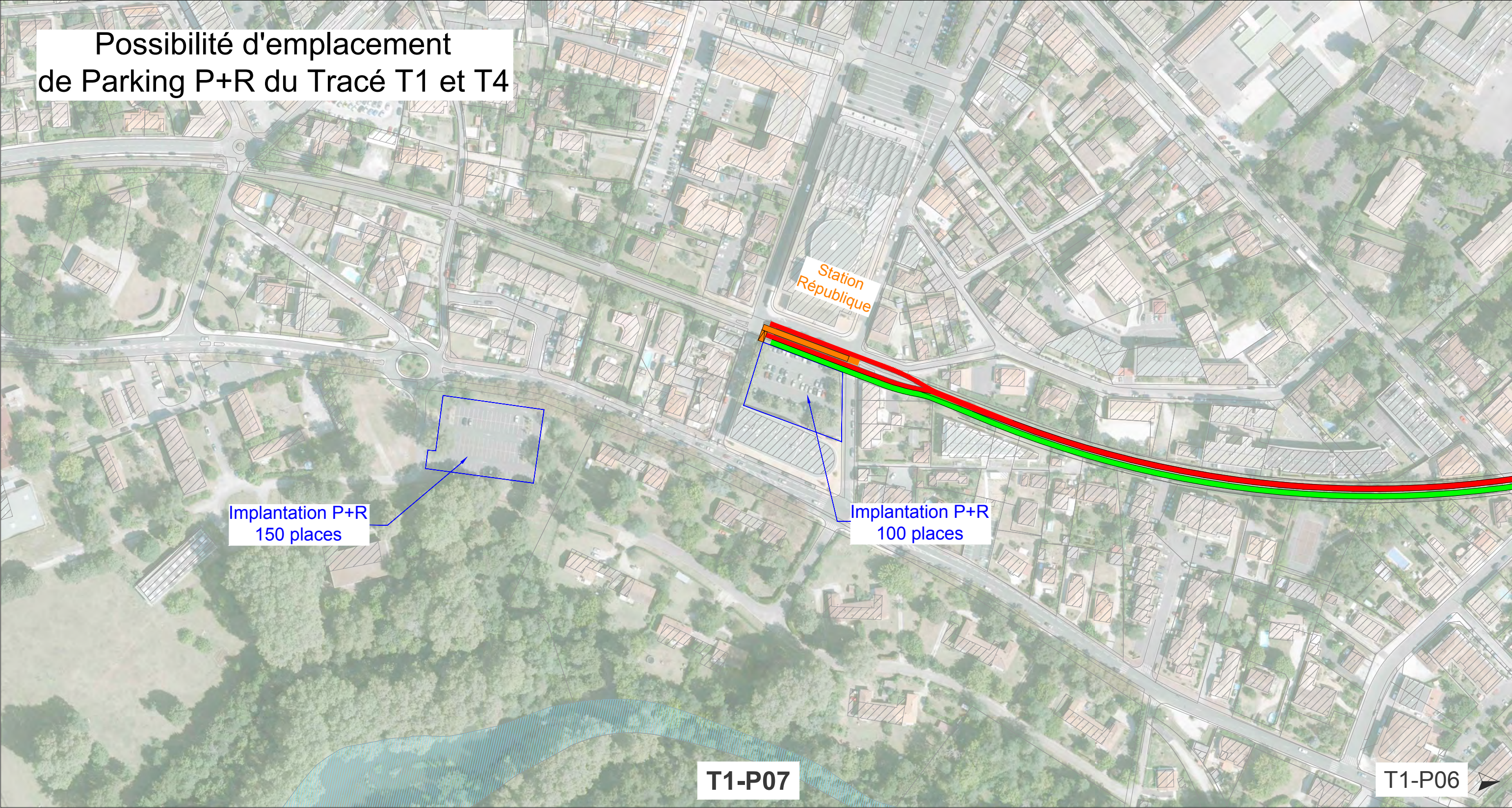
Transports en commun - Amélioration de la desserte des communes de Saint-Médard-en-Jalles, Le Haillan, Eysines et Le Taillan-Médoc par l'extension du réseau de tramway

## **DOSSIER DE PLANS**

# **9/ PLANS DE POSSIBILITE D'IMPLANTATION DES PARKING P+R**



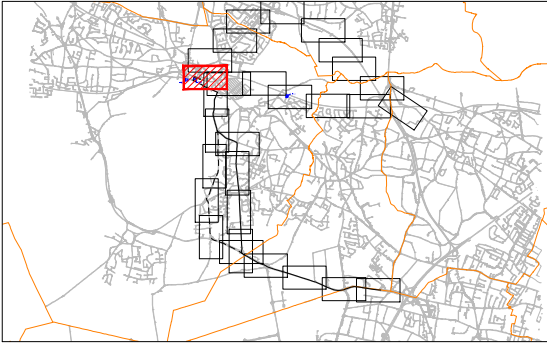
# Possibilité d'emplacement de Parking P+R du Tracé T1 et T4



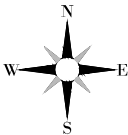
**Insertion technique du projet Tramway :**

- Trottoirs
- Voirie circulation générale (VL, PL,...)
- Plateforme Tramway
- Pistes cyclables
- Bandes cyclables
- Station Tramway

Emprise approximative  
d'un parking P+R



TRANSPORTS EN COMMUN - AMELIORATION DE LA DESSERTE DES COMMUNES DE  
SAINT-MEDARD-EN JALLES,LE HAILLAN, EYSINES ET LE TAILLAN-MEDOC  
PAR L'EXTENSION DU RESEAU TRAMWAY  
ETUDE DE FAISABLITE

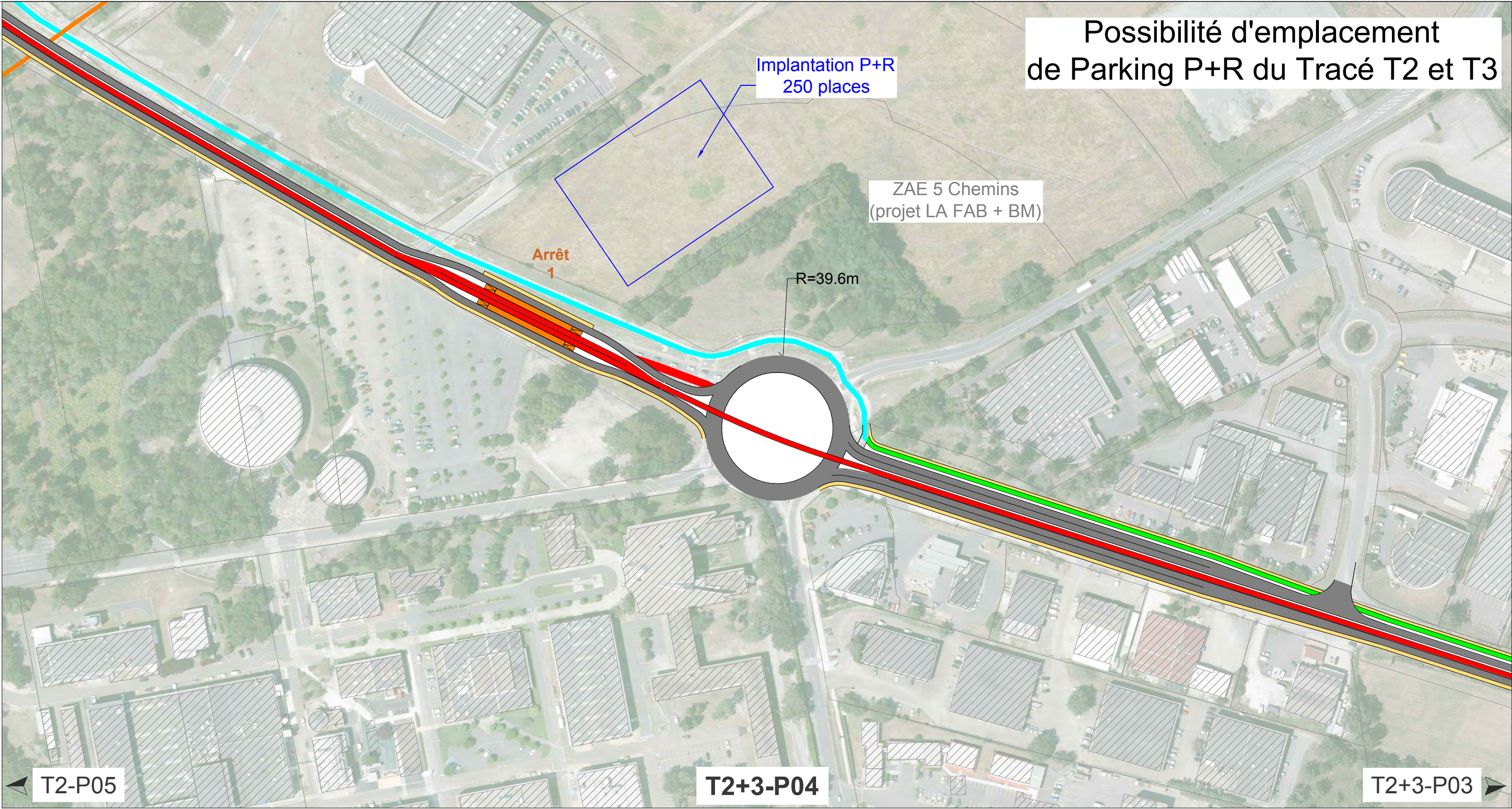


Echelle	1/2000
Format	A3
Planche	5100-P+R-VP-T1+4-P00
Indice - Date	A - 22/09/2017
n° plan	5100_Possible_implantation_P+R_T1+4_n002

IMPLANTATIONS POSSIBLES  
Parking P+R  
TRACES 1 et 4

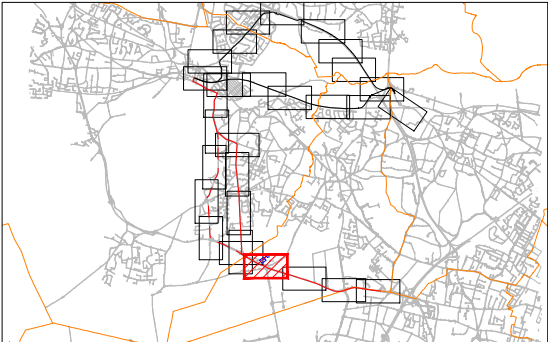


Possibilité d'emplacement  
de Parking P+R du Tracé T2 et T3

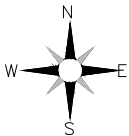


Insertion technique du projet Tramway :

- Trottoirs
  - Voirie circulation générale (VL, PL,...)
  - Plateforme Tramway
  - Pistes cyclables
  - Bandes cyclables
  - Station Tramway
- Emprise approximative  
d'un parking P+R



TRANSPORTS EN COMMUN - AMELIORATION DE LA DESSERTE DES COMMUNES DE  
SAINT-MEDARD-EN JALLES, LE HAILLAN, EYSINES ET LE TAILLAN-MEDOC  
PAR L'EXTENSION DU RESEAU TRAMWAY  
ETUDE DE FAISABLITE



Echelle	1/2000
Format	A3
Planche	5200-P+R-VP-T2+3-P00
Indice - Date	A - 22/09/2017
n° plan	5200_Possibilite_implantation_P+R_T2+3_ind02

IMPLANTATION POSSIBLE  
Parking P+R  
TRACES 2 et 3