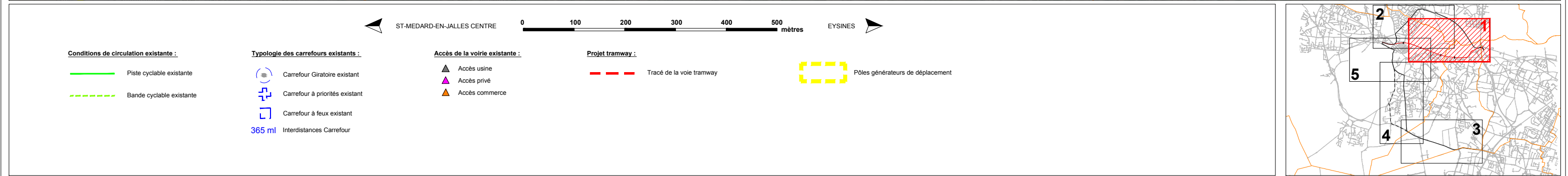
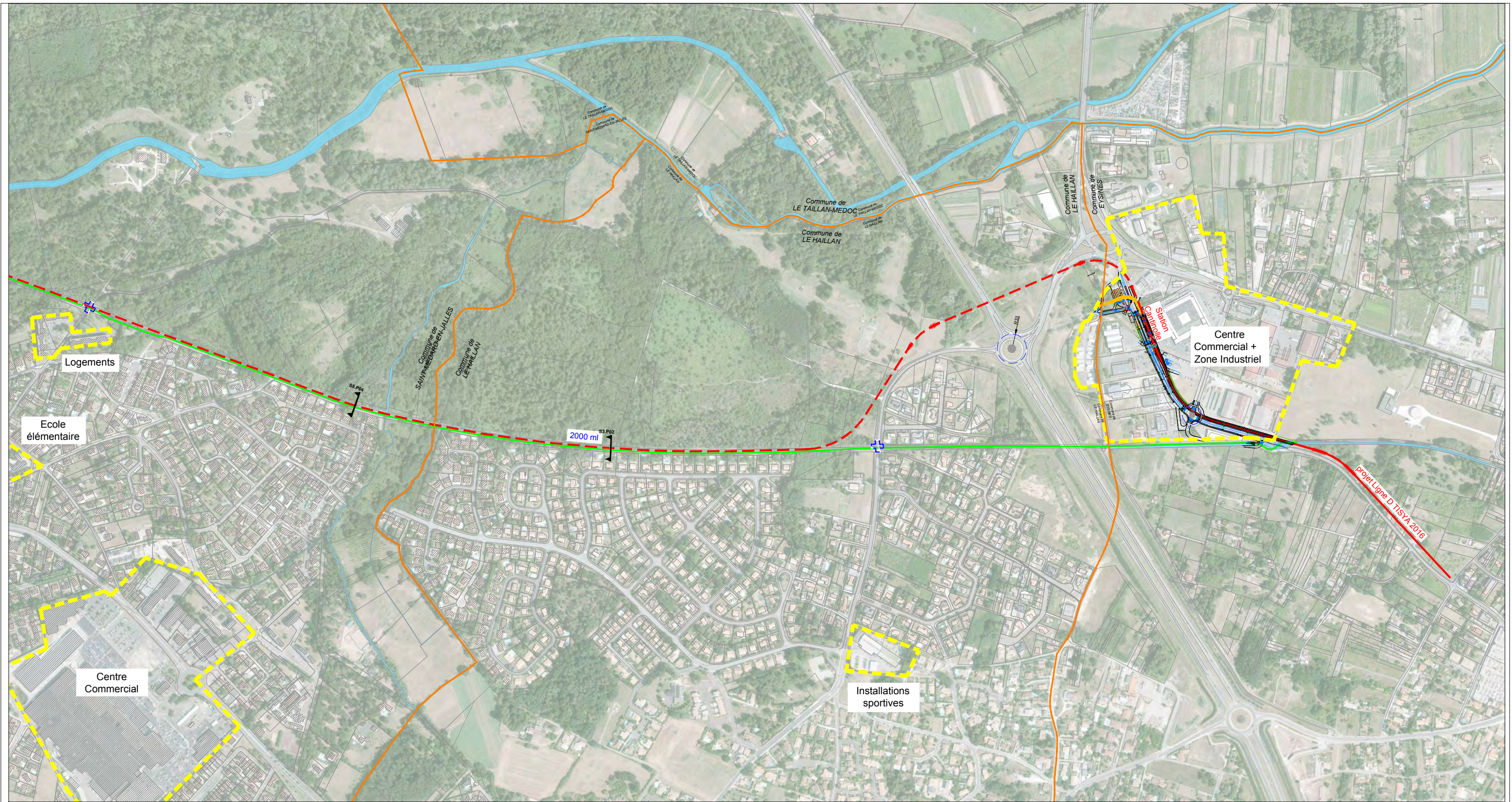


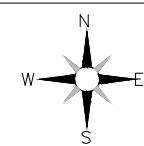
Transports en commun - Amélioration de la desserte des communes de Saint-Médard-en-Jalles, Le Haillan, Eysines et Le Taillan-Médoc par l'extension du réseau de tramway

DOSSIER DE PLANS

2/ ETAT DES LIEUX

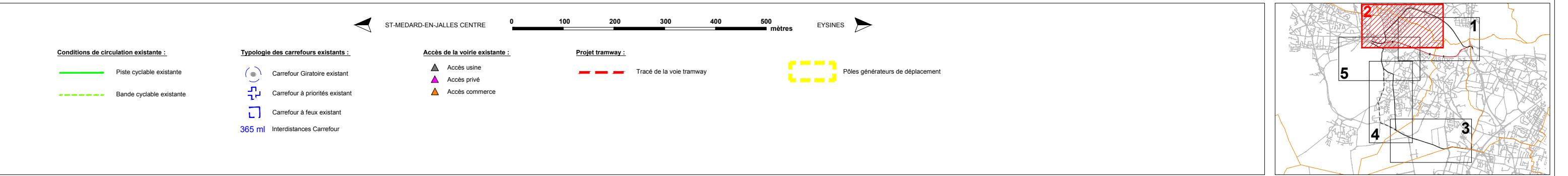
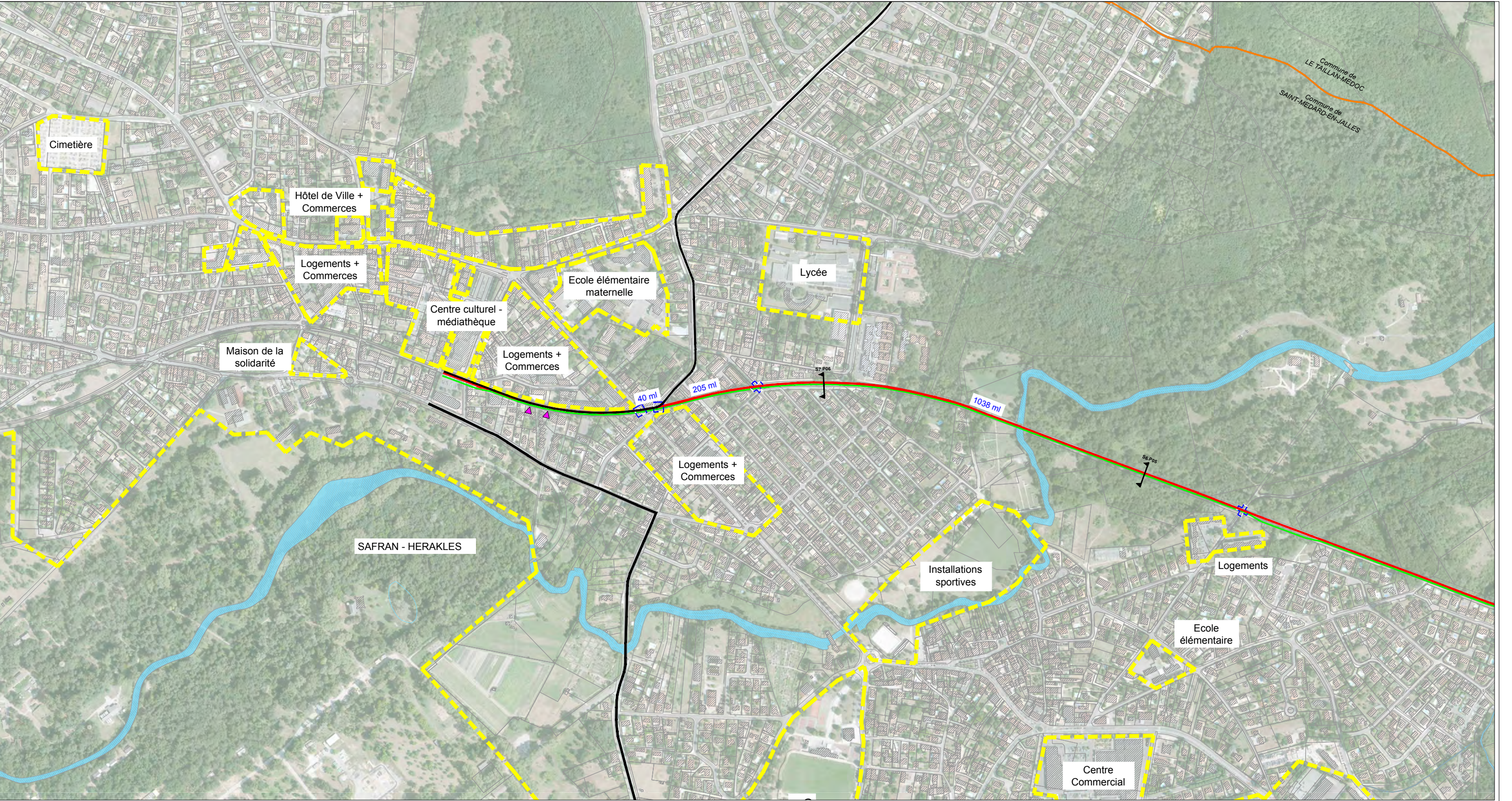


TRANSPORTS EN COMMUN - AMELIORATION DE LA DESSERTE DES COMMUNES DE
SAINT-MEDARD-EN JALLES, LE HAILLAN, EYSINES ET LE TAILLAN-MEDOC
PAR L'EXTENSION DU RESEAU TRAMWAY
ETUDE DE FAISABILITE

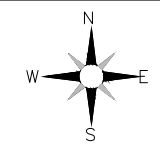


Echelle	1/7 500
Format	A3
Planche	2100-DIA-VP-T1-P01
Indice - Date	A - 22/09/2017
n° plan	2100_Etat_des_lieux_T1_Ind02

ETAT DES LIEUX
TRACE 1
PLANCHE 1

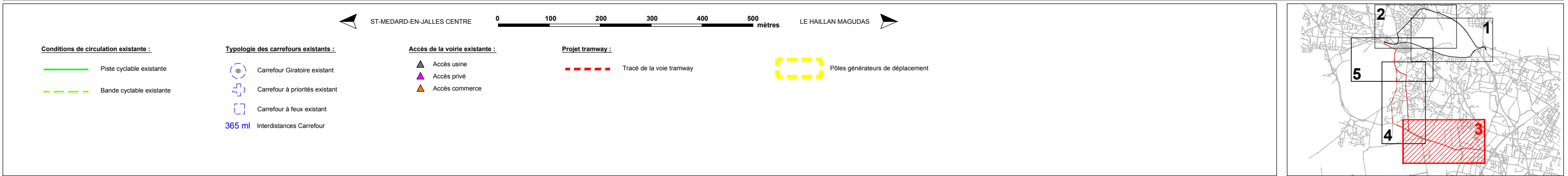
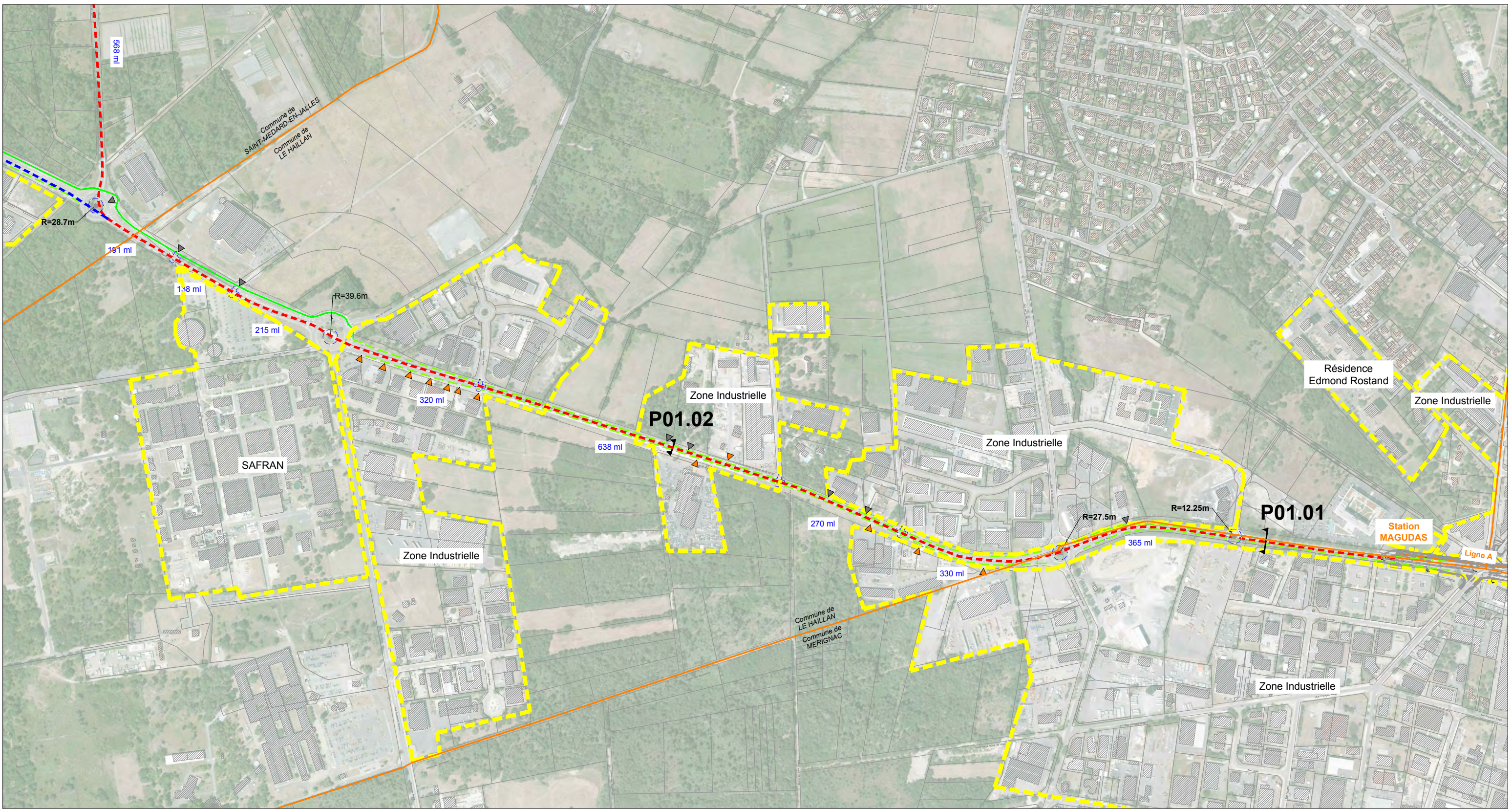


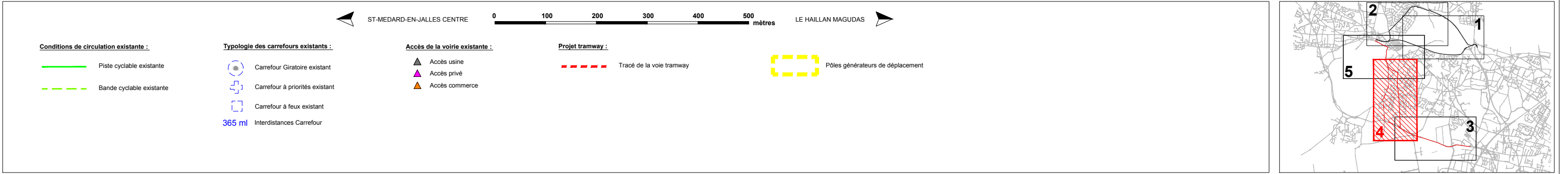
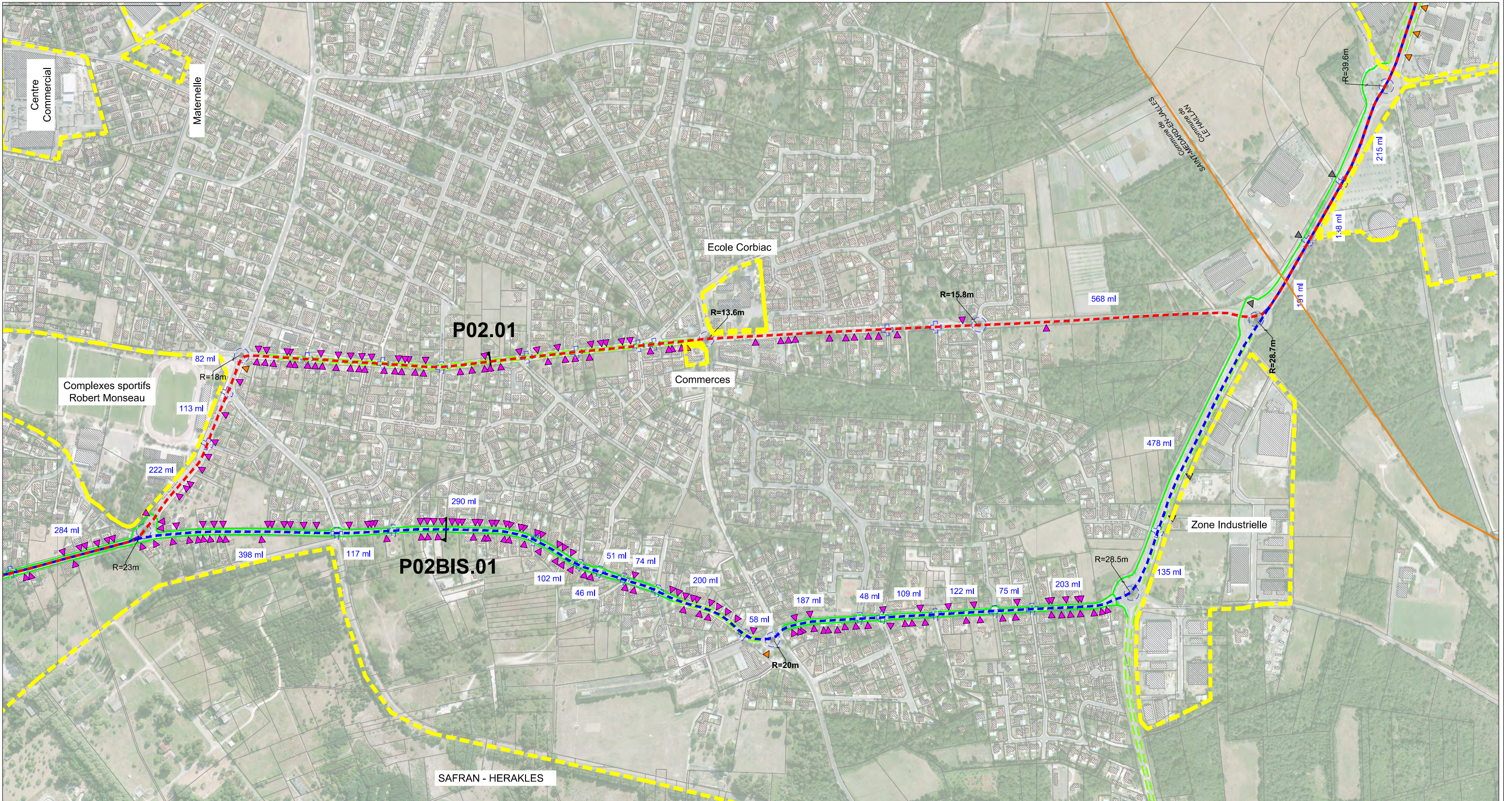
TRANSPORTS EN COMMUN - AMELIORATION DE LA DESSERTE DES COMMUNES DE SAINT-MEDARD-EN JALLES, LE HAILLAN, EYSINES ET LE TAILLAN-MEDOC PAR L'EXTENSION DU RESEAU TRAMWAY
ETUDE DE FAISABILITE



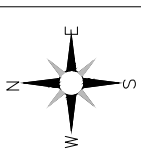
Echelle	1/7 500
Format	A3
Planche	2100-DIA-VP-T1-P02
Indice - Date	A - 22/09/2017
n° plan	2100_Etat_des_lieux_T1_Ind02

ETAT DES LIEUX
TRACE 1
PLANCHE 2



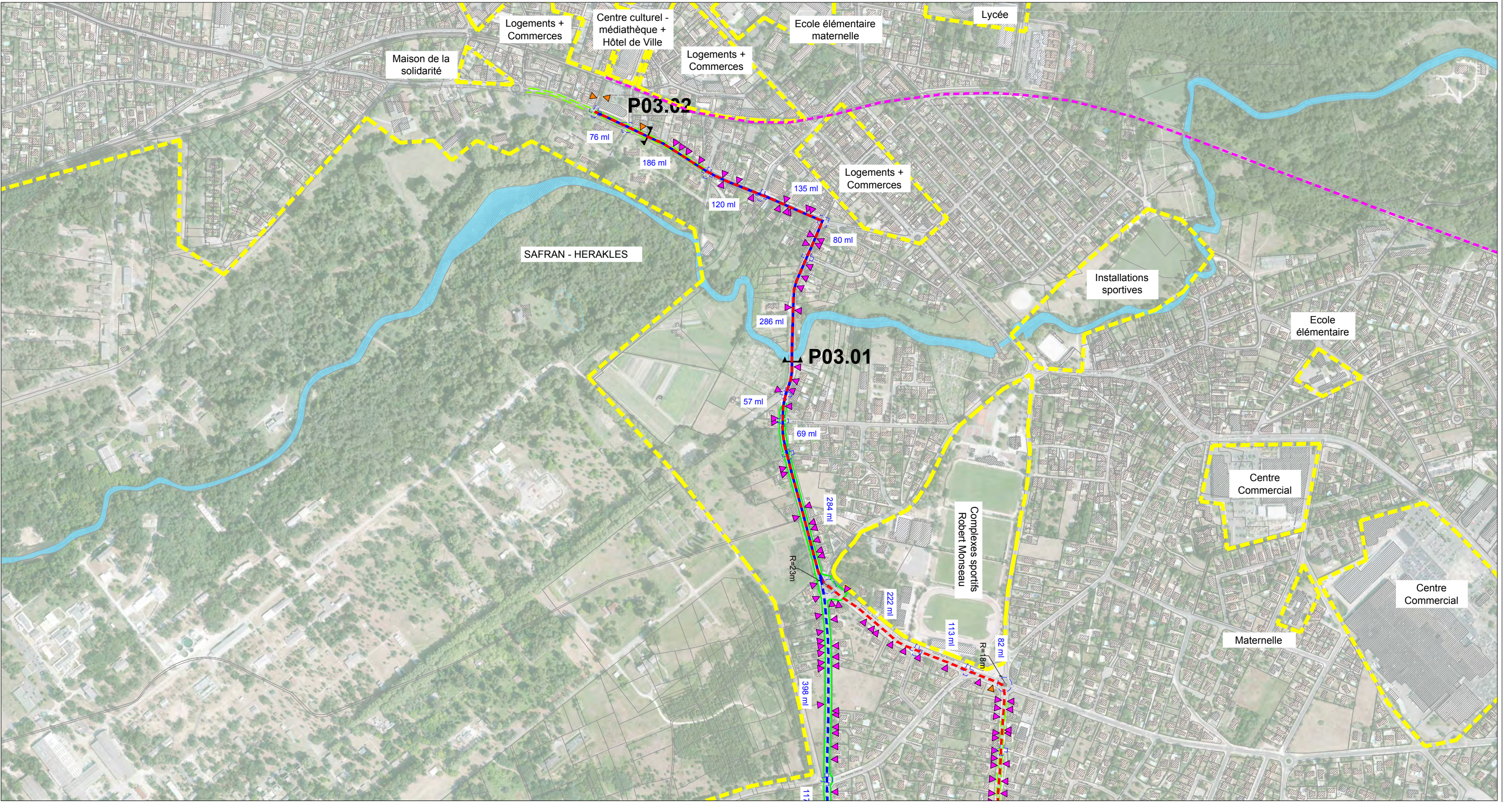


TRANSPORTS EN COMMUN - AMELIORATION DE LA DESSERTE DES COMMUNES DE SAINT-MEDARD-EN JALLES, LE HAILLAN, EYSINES ET LE TAILLAN-MEDOC PAR L'EXTENSION DU RESEAU TRAMWAY ETUDE DE FAISABILITE



Echelle	1/7 500
Format	A3
Planche	2200-DIA-VP-T2+3-P04
Indice - Date	A - 22/09/2017
n° plan	2200_Etat_des_lieux_T2+3_Ind02

ETAT DES LIEUX
TRACES 2 et 3
PLANCHE 4



Conditions de circulation existante :

- Piste cyclable existante
- Bande cyclable existante

Typologie des carrefours existants :

- Carrefour Giratoire existant
- Carrefour à priorités existant
- Carrefour à feux existant
- Interdistances Carrefour

Accès de la voirie existante :

- Accès usine
- Accès privé
- Accès commerce

Projet tramway :

- Tracé de la voie tramway
- Pôles générateurs de déplacement

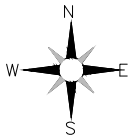
ST-MEDARD-EN-JALLES CENTRE

0 100 200 300 400 500 mètres

LE HAILLAN MAGUDAS

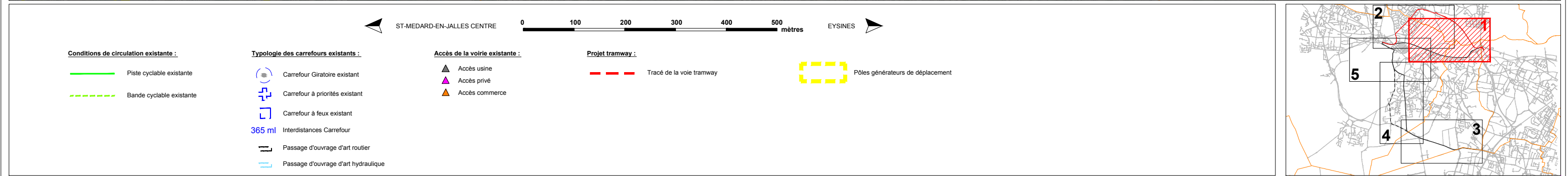
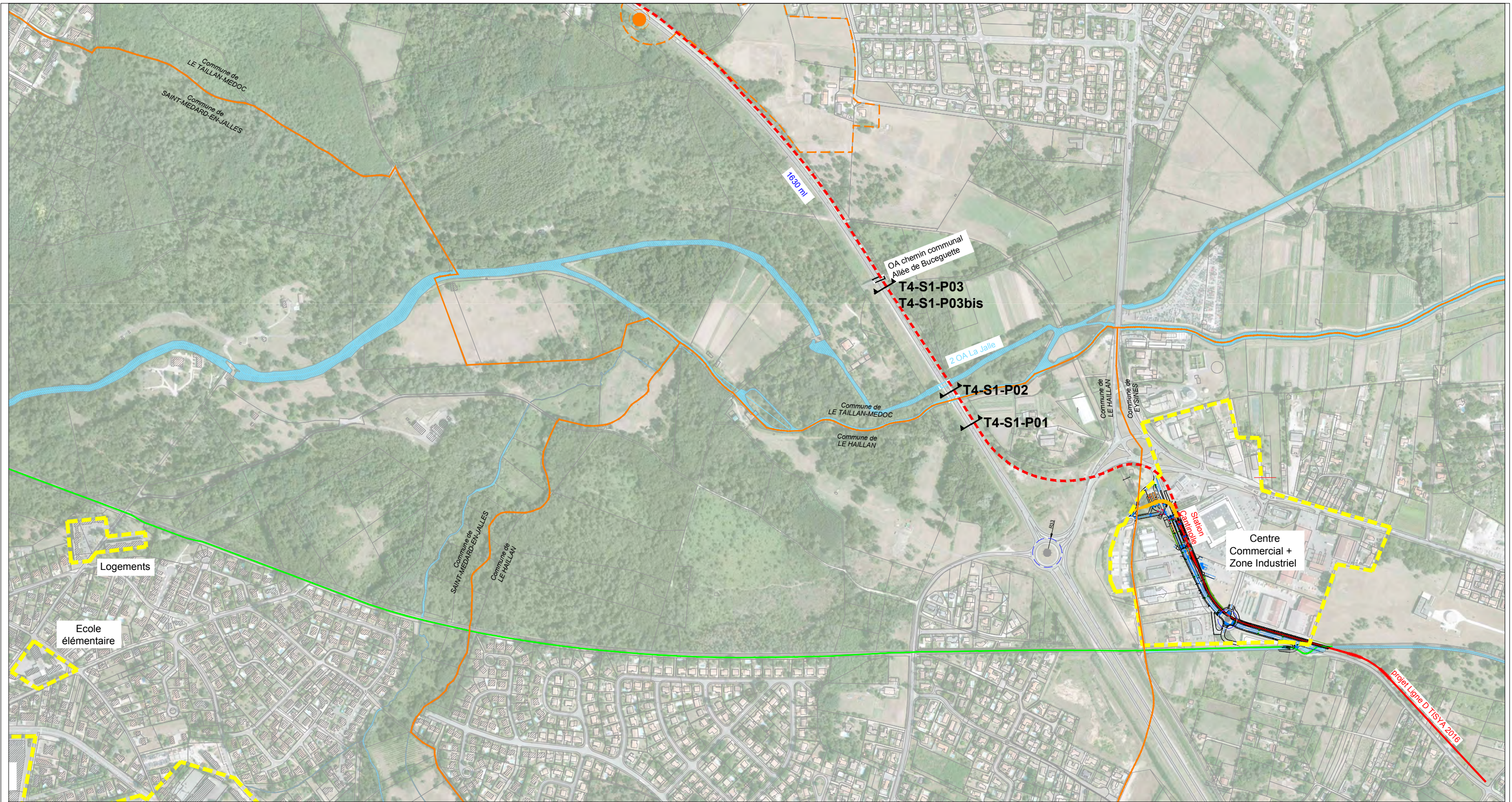


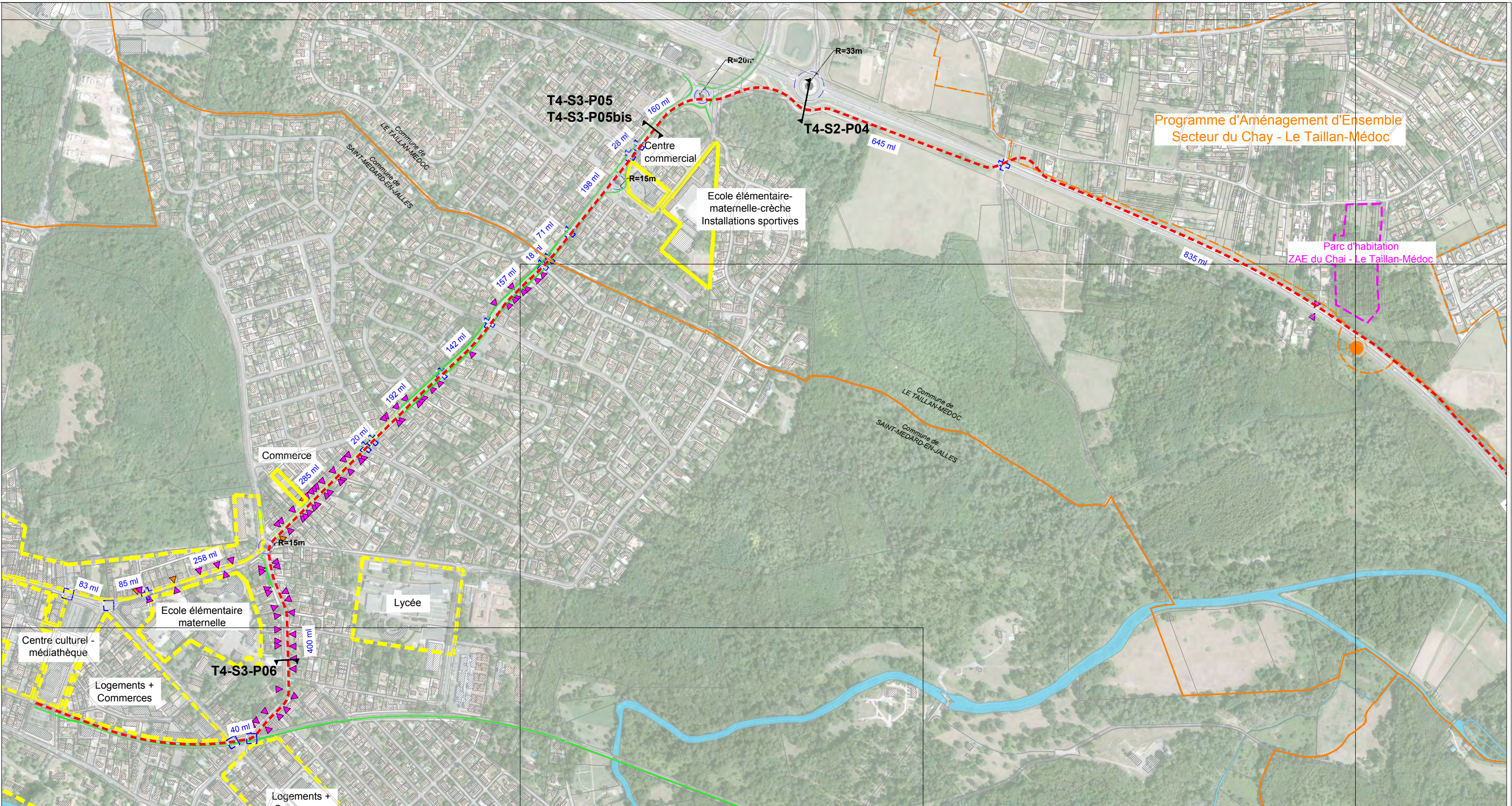
TRANSPORTS EN COMMUN - AMELIORATION DE LA DESSERTE DES COMMUNES DE SAINT-MEDARD-EN JALLES, LE HAILLAN, EYSINES ET LE TAILLAN-MEDOC PAR L'EXTENSION DU RESEAU TRAMWAY ETUDE DE FAISABILITE



Echelle	1/7 500
Format	A3
Planche	2200-DIA-VP-T2+3-P05
Indice - Date	A - 22/09/2017
n° plan	2200_Etat_des_lieux_T2+3_Ind02

ETAT DES LIEUX
TRACES 2 et 3
PLANCHE 5





Programme d'Aménagement d'Ensemble
Secteur du Chay - Le Taillan-Médoc

Parc d'habitation
ZAE du Chai - Le Taillan-Médoc

ST-MEDARD-EN-JALLES CENTRE 0 100 200 300 400 500 mètres EYSINES

Conditions de circulation existante :

- Piste cyclable existante
- Bande cyclable existante

Typologie des carrefours existants :

- Carrefour Giratoire existant
- Carrefour à priorités existant
- Carrefour à feux existant
- Interdistances Carrefour
- Passage d'ouvrage d'art routier
- Passage d'ouvrage d'art hydraulique

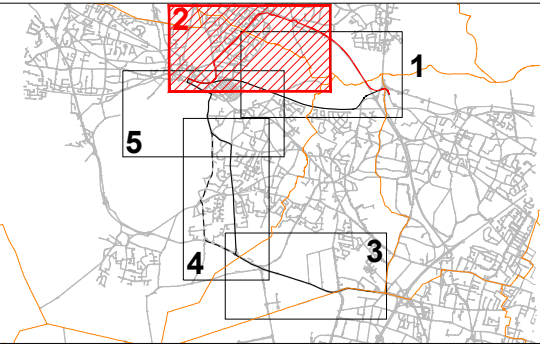
Accès de la voirie existante :

- Accès usine
- Accès privé
- Accès commerce

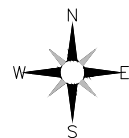
Projet tramway :

- Tracé de la voie tramway

Pôles générateurs de déplacement



TRANSPORTS EN COMMUN - AMELIORATION DE LA DESSERTE DES COMMUNES DE
SAINT-MEDARD-EN JALLES, LE HAILLAN, EYSINES ET LE TAILLAN-MÉDOC
PAR L'EXTENSION DU RESEAU TRAMWAY
ETUDE DE FAISABILITE



Echelle	1/7 500
Format	A3
Planche	2300-DIA-VP-T4-P02
Indice - Date	A - 22/09/2017
n° plan	2300_Etat_des_lieux_T4_ind02

ETAT DES LIEUX
TRACE 4
PLANCHE 2