

AMÉNAGEMENT DE LA LIGNE 11 DU RÉSEAU VÉLO EXPRESS (ReVE) ENTRE BORDEAUX ET MÉRIGNAC



> Le Réseau Vélo Express sur Bordeaux Métropole

UNE POLITIQUE MÉTROPOLITAINE EN FAVEUR DES MODES ACTIFS

Bordeaux Métropole déploie une stratégie des mobilités 2020-2030 ayant pour objectifs de décongestionner le territoire, de fluidifier les liaisons rive gauche-rive droite, de décarboner les mobilités et d'intégrer les territoires proches hors Métropole.

Dans ce cadre, le 3e Plan Vélo Métropolitain mis en place contient un projet phare : le Réseau Vélo Express.



©Bordeaux Métropole - Charlotte Barbier



LE RÉSEAU VÉLO EXPRESS C'EST ...

14 itinéraires de voies cyclables (272 km)

larges, continues, sécurisées, lisibles et confortables

Des services associés

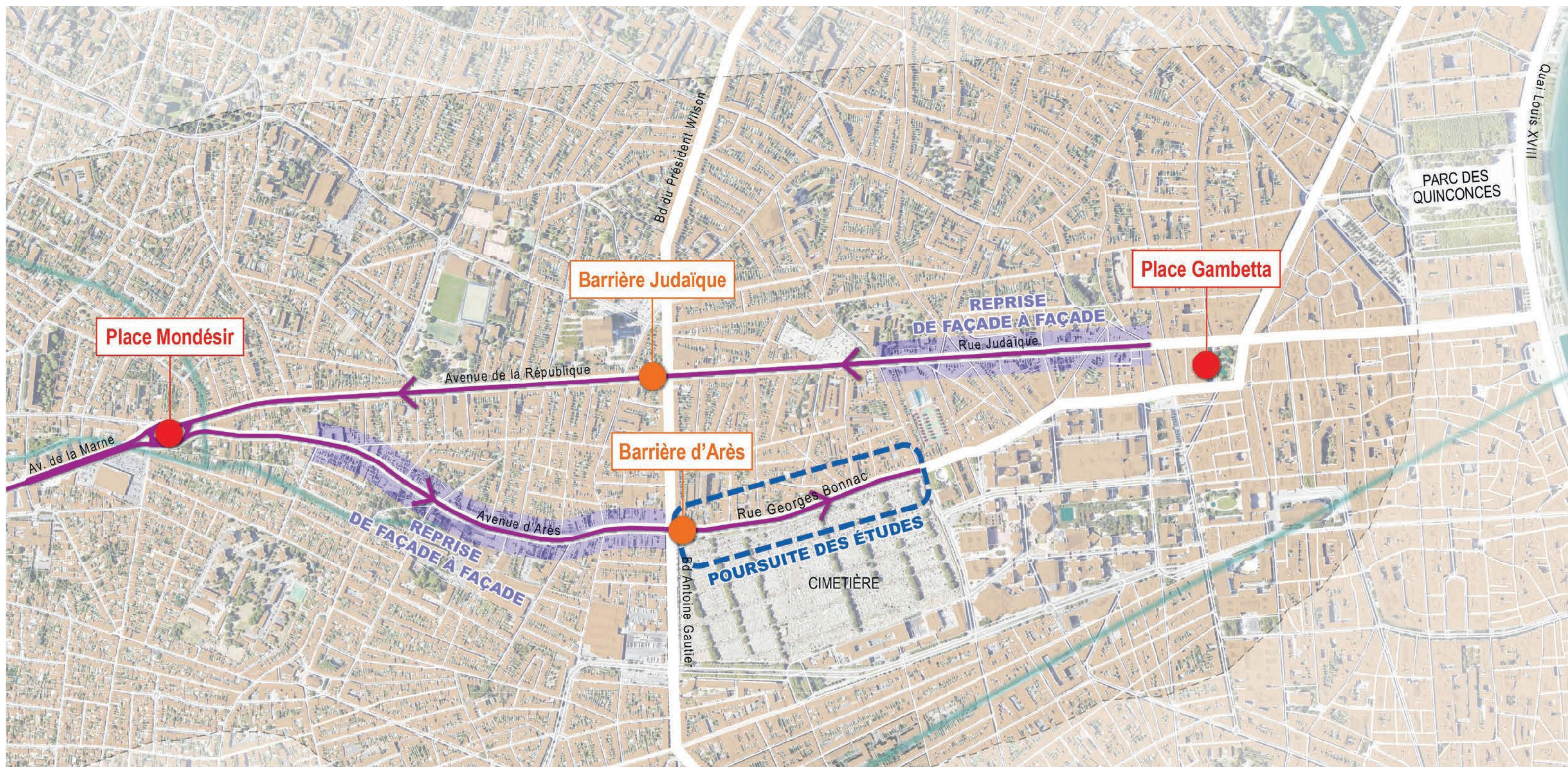
(parkings sécurisés, éclairage, signalétique dédiée)

Une desserte des pôles d'activités et d'emplois

Des connexions au réseau

cyclable et aux pôles d'échanges existants

> Le projet ReVE entre Bordeaux et Mérignac



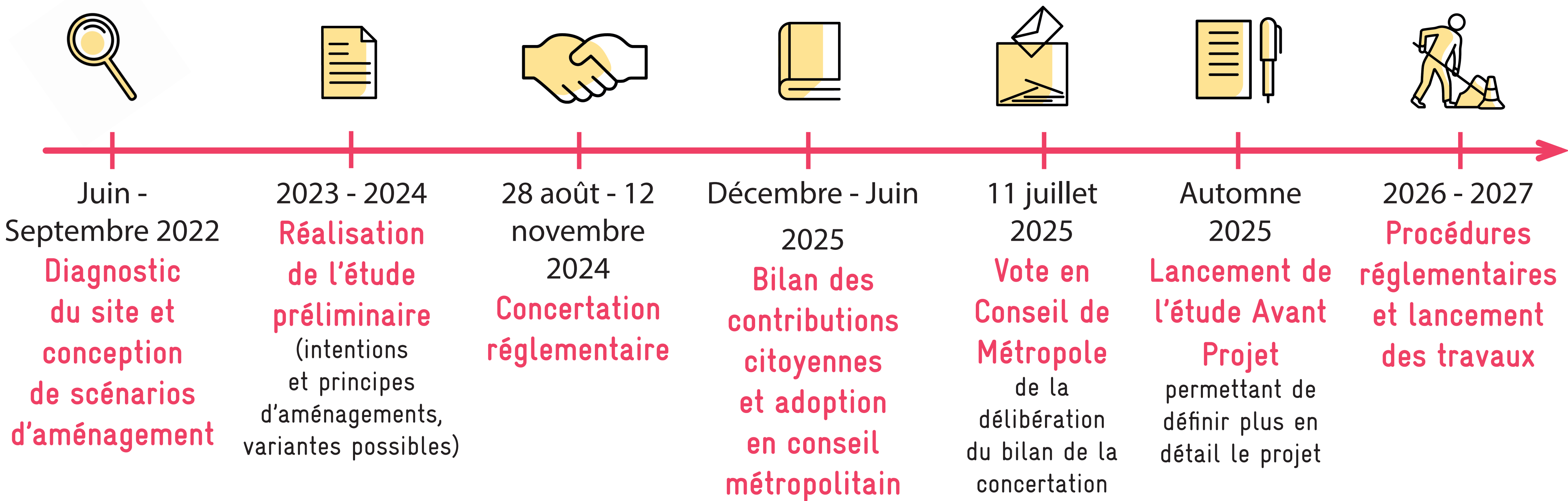
LE REVE 11

20.7 km d'aménagement cyclables au total

3 communes traversées (Bordeaux, Mérignac, Martignas-sur-Jalle)

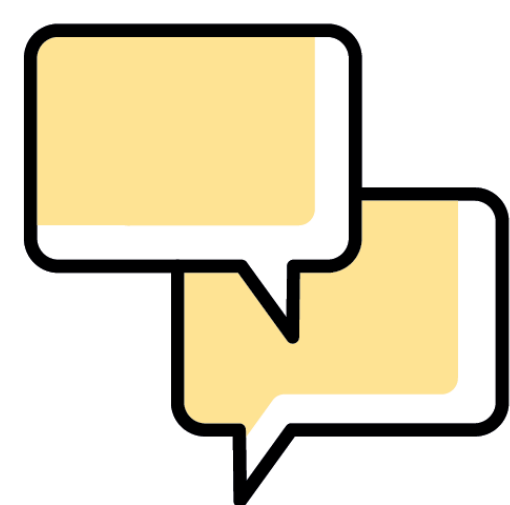
Une connexion entre grands pôles d'emplois : Aéroport et Mériadeck

Une desserte de nombreux équipements et commerces



LA DÉMARCHE DE CONCERTATION RÉGLEMENTAIRE

> Les objectifs de la concertation



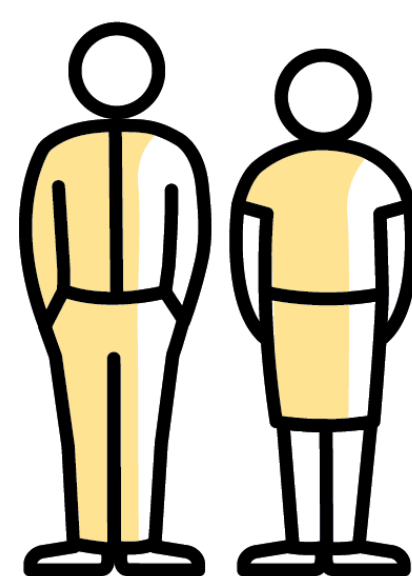
Inform

sur le projet, ses objectifs, enjeux et invariants



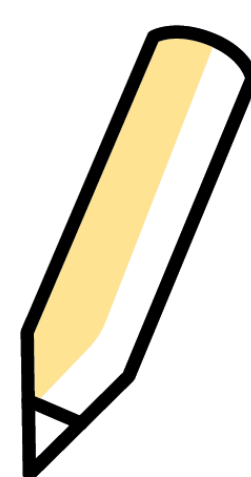
Échanger

autour du projet pour recueillir les avis et contributions des participants (solutions d'aménagement, répartition des usages, ambiances souhaitées ...)



Associer

les habitants, commerçants et toutes personnes concernées



Nourrir le projet

et le diagnostic afin d'apporter un éclairage citoyen complémentaire sur les suites à donner et les études

> Les temps forts de la concertation

Rencontre commerçants

30 août – 6 septembre 2024
> Mobiliser et recueillir l'avis des commerçants du secteur

Réunion publique

19 septembre 2024
> Informer et recueillir les premiers avis sur le projet

6 rencontres de proximité

20 – 28 septembre 2024
> Aller vers les usagers des équipements et les publics mobiles

Stand et balade participative

12 octobre 2024
> Échanger sur le projet de manière sensible en immersion sur le site

Atelier collectif

17 octobre 2024
> Travailler sur des maquettes pour se projeter dans les mutations des rues et trouver des compromis

Et la suite ?

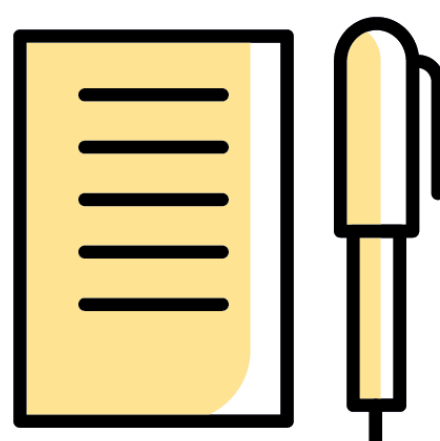
5 mai 2025
> Forum public de restitution
11 juillet 2025
> Présentation et adoption du bilan de la concertation en conseil métropolitain

> Les chiffres clés de la concertation

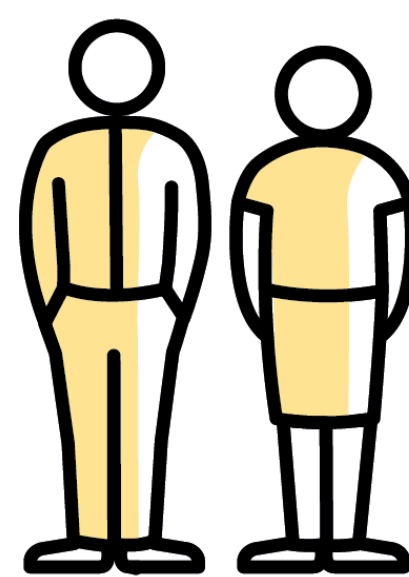


7 modalités de concertation

(atelier, stand, site de la participation, registre papier, etc)



1150 contributions au total



près de **400** participants



POUR EN SAVOIR PLUS

Retrouvez toutes les informations, les comptes-rendus des rencontres et le bilan de la concertation disponible en juillet, sur



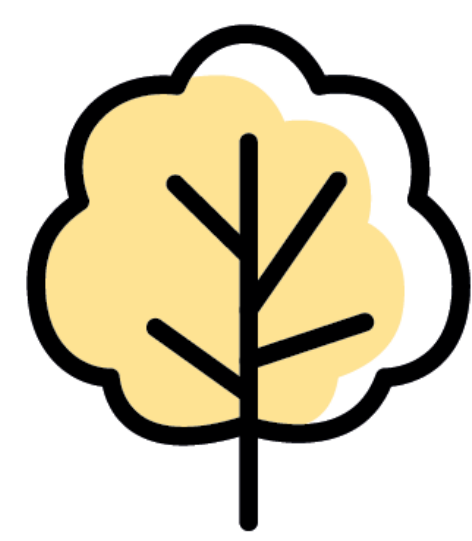
participation.bordeaux-metropole.fr

LE DIAGNOSTIC USAGER SUR LE SECTEUR

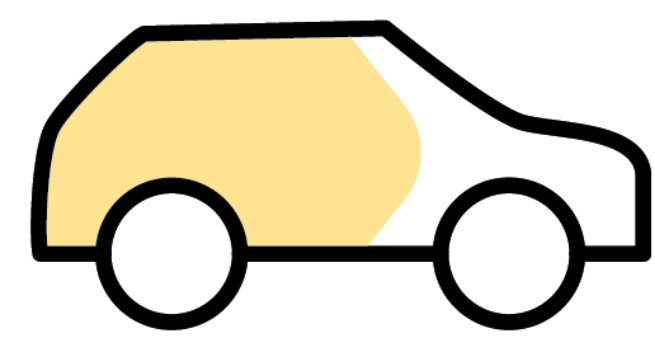
> Le diagnostic sur le périmètre du projet en 3 points clés



Une insécurité et des conflits d'usages générés par les aménagements actuels



Un manque de confort
faible végétalisation et dégradation des trottoirs et de la chaussée



Une saturation du stationnement automobile de surface

> Le diagnostic usager sur les 4 rues du projet



LA RUE JUDAÏQUE

Une rue avec de nombreux conflits d'usages à réaménager



L'AVENUE D'ARÈS

Une avenue peu confortable et minérale avec des difficultés pour se garer



L'AVENUE DE LA RÉPUBLIQUE

Une avenue confortable, avec un manque de visibilité aux intersections



LA RUE GEORGES BONNAC

Une rue confortable et fonctionnelle, avec des conflits d'usages aux intersections

LES RETOURS GLOBAUX SUR LE PROJET

> Les éléments appréciés par les participants

- Les bénéfices du projet en faveur des modes actifs (marche et vélo)
- La sécurisation des pistes cyclables et la continuité des aménagements
- Une amélioration des déplacements du quotidien (domicile-travail)
- Une meilleure cohabitation entre les modes de déplacement
- Un renforcement des continuités cyclables sans rupture avec une meilleure signalisation

> Les besoins et attentes à intégrer selon les participants

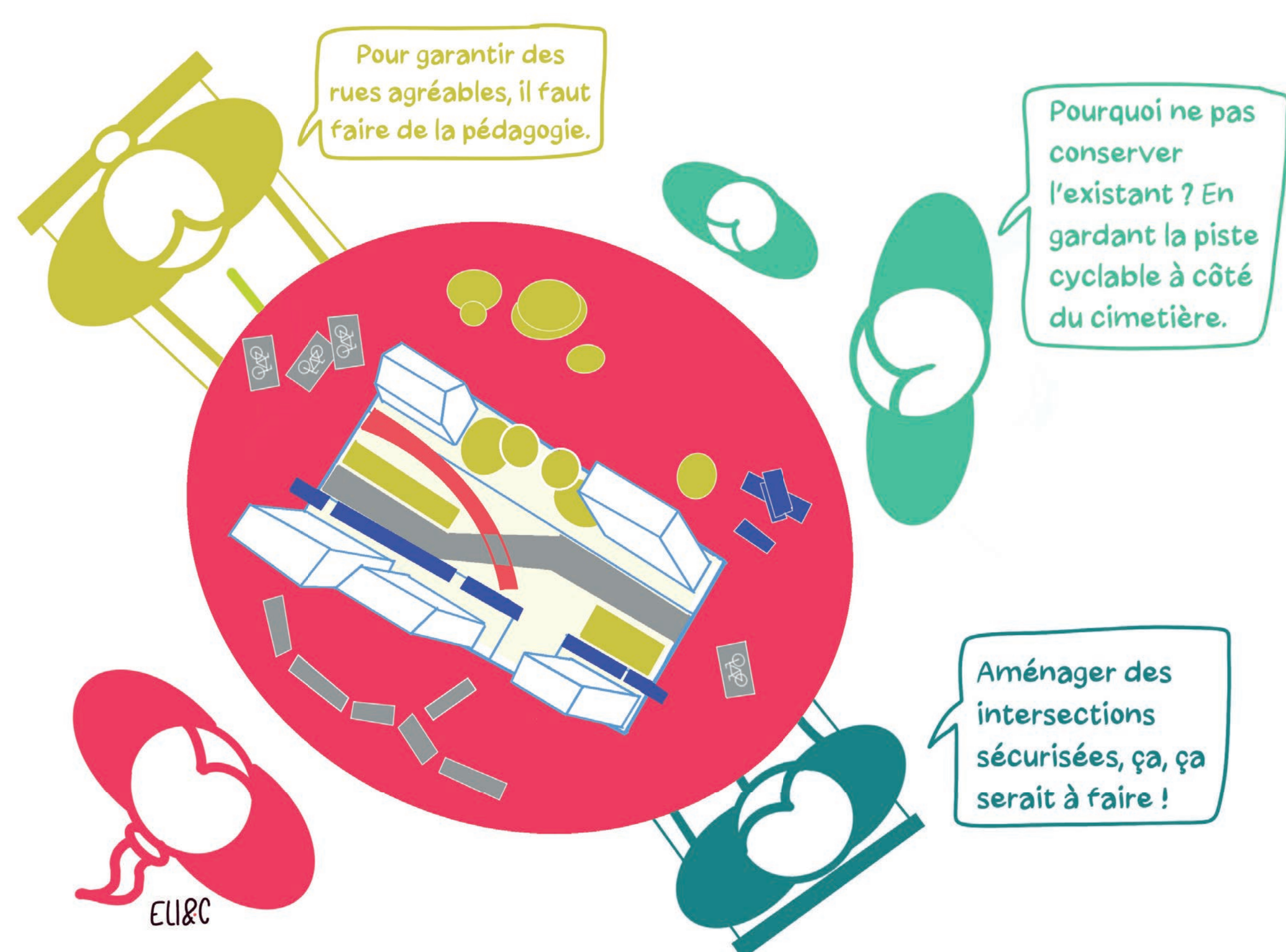
- Une végétalisation à renforcer pour améliorer l'environnement paysagé et le cadre de vie
- Une meilleure prise en compte des besoins des commerçants et riverains
- Une réduction de la vitesse de la circulation automobile pour un apaisement général
- Une amélioration plus forte du confort des piétons
- Des solutions alternatives ou compensatoires à la réduction du stationnement voiture

DES PRÉOCCUPATIONS LIÉES AU STATIONNEMENT DES VOITURES

Le stationnement est un sujet revenu fréquemment dans les contributions des usagers comme des riverains, exposant des craintes sur le nombre de places de stationnement supprimé. Les citoyens demandent des alternatives concrètes pour compenser la perte de places de stationnement comme des emplacement de stationnement minute pour les commerces ou davantage d'arceaux vélos en zones stratégiques.

UNE RECHERCHE DE COMPROMIS LORS DE L'ATELIER MAQUETTE

L'utilisation des maquettes en atelier a permis aux participants d'échanger avec l'équipe projet et de formuler des scénarios d'aménagement pour trouver des compromis.



LES CONTRIBUTIONS CITOYENNES

LA RUE JUDAÏQUE

> Un dissensus sur la place accordée au vélo

DES ATTENTES SUR LE PROJET ...

- Garantir la continuité cyclable et requalifier les trottoirs et chaussées dégradés

... AUX PROPOSITIONS CITOYENNES

- Trouver un équilibre au regard des avis contrastés sur le projet de piste cyclable

Souhait de privilégier un couloir bus ouvert aux vélos

VS

Intérêt du ReVE permettant de séparer et sécuriser les usages

- Privilégier des plantes grimpantes et petites végétations
- Ajouter des passages piétons
- Ajouter des terrasses (attractivité commerciale)
- Étudier des aménagements anti-vibrations

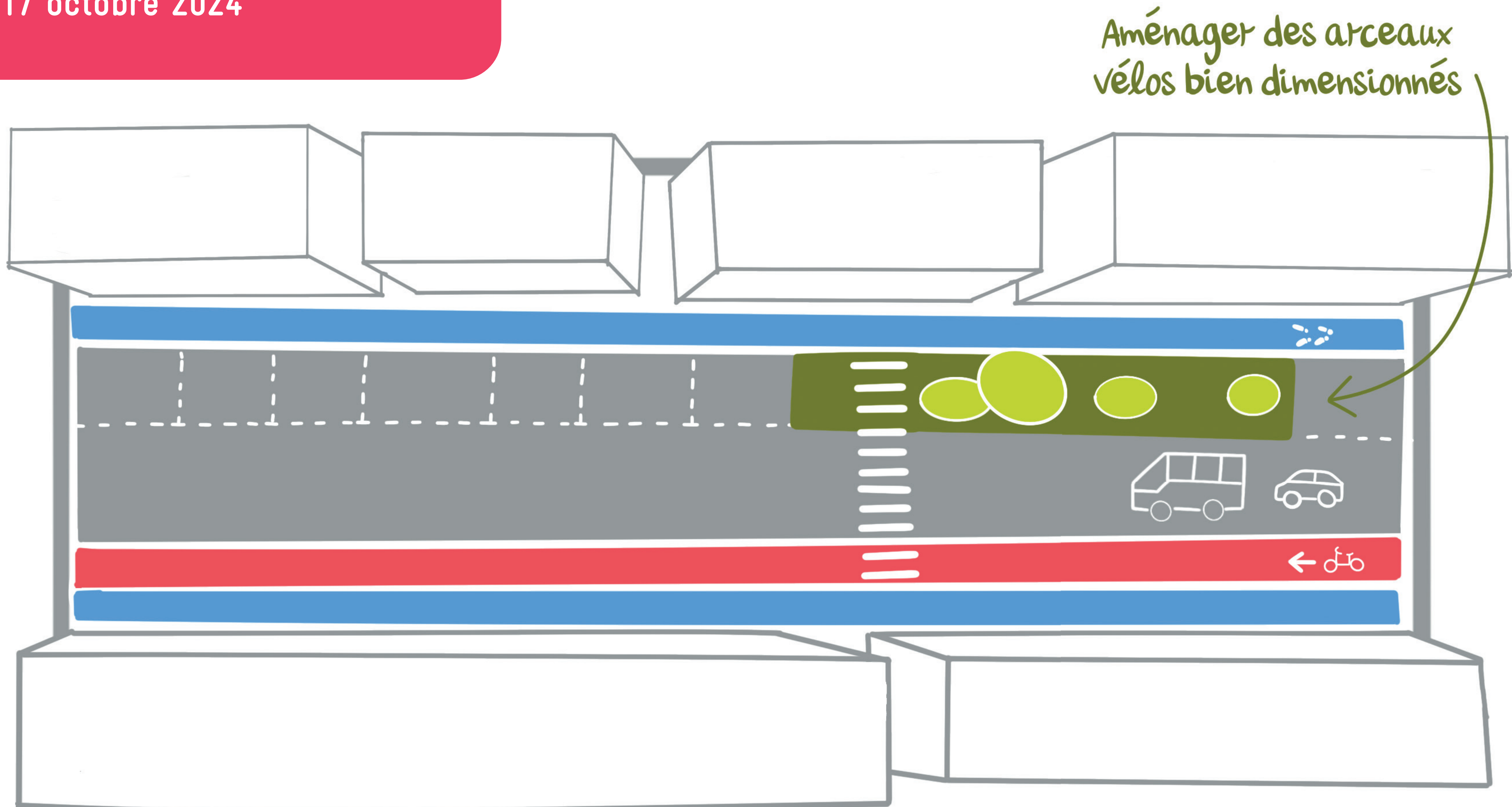


Aménagement actuel de la rue Judaïque



Croquis des aménagements proposés dans le cadre de l'étude présentée à la concertation

Dessin de la proposition citoyenne réalisée lors de l'atelier maquette du 17 octobre 2024



Végétaliser et pacifier en tenant compte des autres usages

LES CONTRIBUTIONS CITOYENNES

L'AVENUE DE LA RÉPUBLIQUE

> Une recherche d'améliorations ponctuelles



Balade participative à vélo
Avenue de la République

DES ATTENTES SUR LE PROJET ...

- Maintenir le fonctionnement actuel de l'avenue

... AUX PROPOSITIONS CITOYENNES

- Rendre la présence du vélo plus visible dans les intersections



Les aménagements actuels de l'avenue de la République

LES CONTRIBUTIONS CITOYENNES

L'AVENUE D'ARÈS

> Une volonté d'apaiser l'avenue

DES ATTENTES SUR LE PROJET ...

- Prendre en compte les multiples usages de la rue (commerces, clinique, cycliste, usagers des transports en commun...)
- Prendre en compte les inquiétudes des riverains sur la modification de leur cadre de vie
- Requalifier et rendre accueillante cette avenue



Aménagement actuel de l'avenue d'Arès

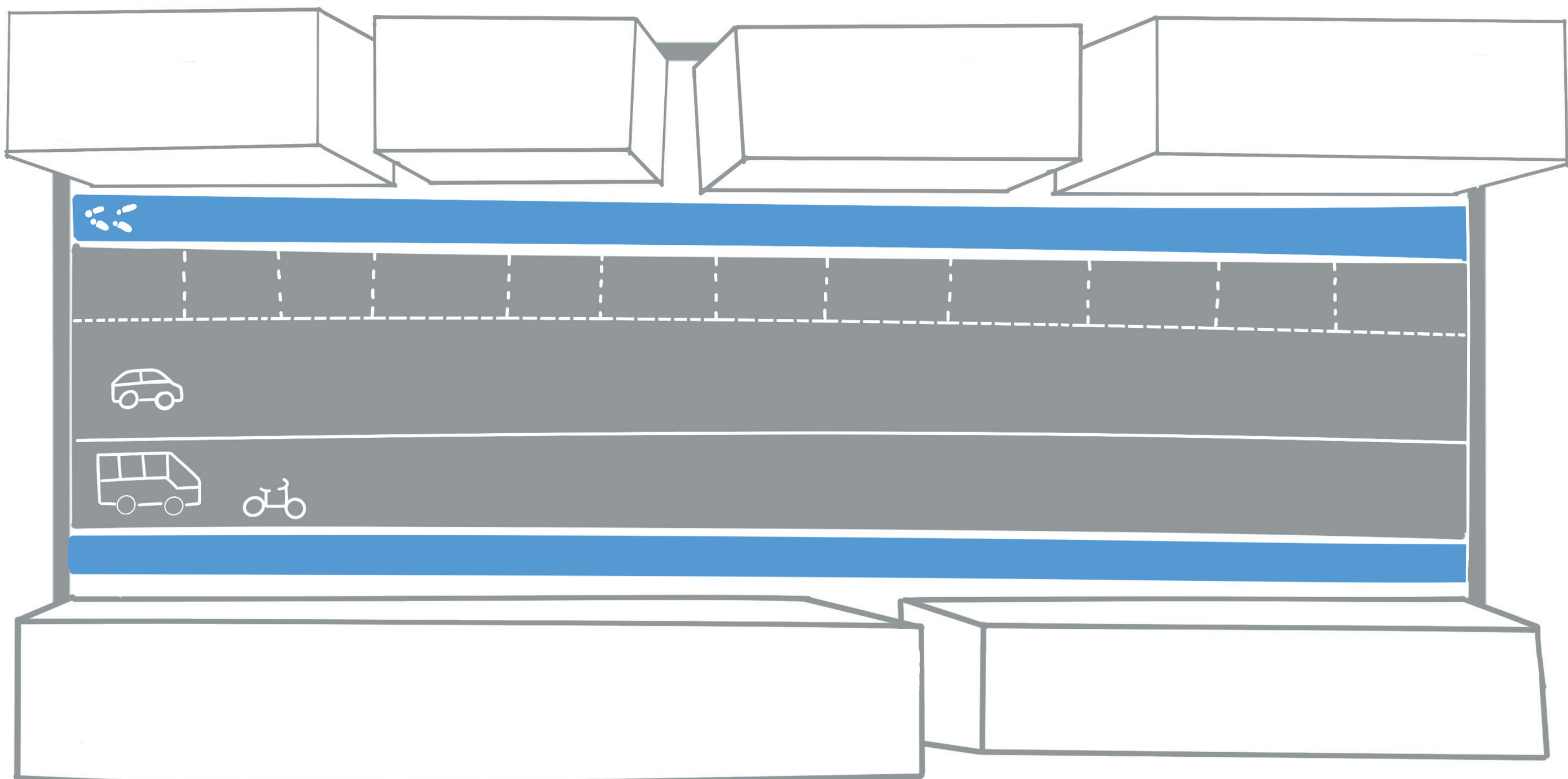


Aménagement actuel de l'avenue d'Arès



... AUX PROPOSITIONS CITOYENNES

- Sécuriser la bande cyclable actuelle
- Etudier la possibilité d'un couloir bus-vélo sur toute l'avenue (maintien du stationnement)
- Végétaliser ponctuellement entre les places de stationnement



Privilégier un couloir bus tout au long de l'avenue

Dessin de la proposition citoyenne réalisée lors de l'atelier maquette du 17 octobre 2024

LES CONTRIBUTIONS CITOYENNES

LA RUE GEORGES BONNAC

> Une recherche d’alternatives aux aménagements proposés

DES ATTENTES SUR LE PROJET ...

- Ne pas privilégier un réaménagement totale de la rue
- Sécuriser les pistes cyclables notamment aux intersections
- Préserver davantage les places de stationnement

... AUX PROPOSITIONS CITOYENNES

- Conserver l’aménagement actuel
- Ne pas implanter le contre-sens cyclable du côté des habitations (perçu comme accidentogène)
- Trouver un compromis inspiré des alternatives proposées :

Conserver le stationnement en intercalant ponctuellement des arbres

Végétaliser le trottoir côté habitations

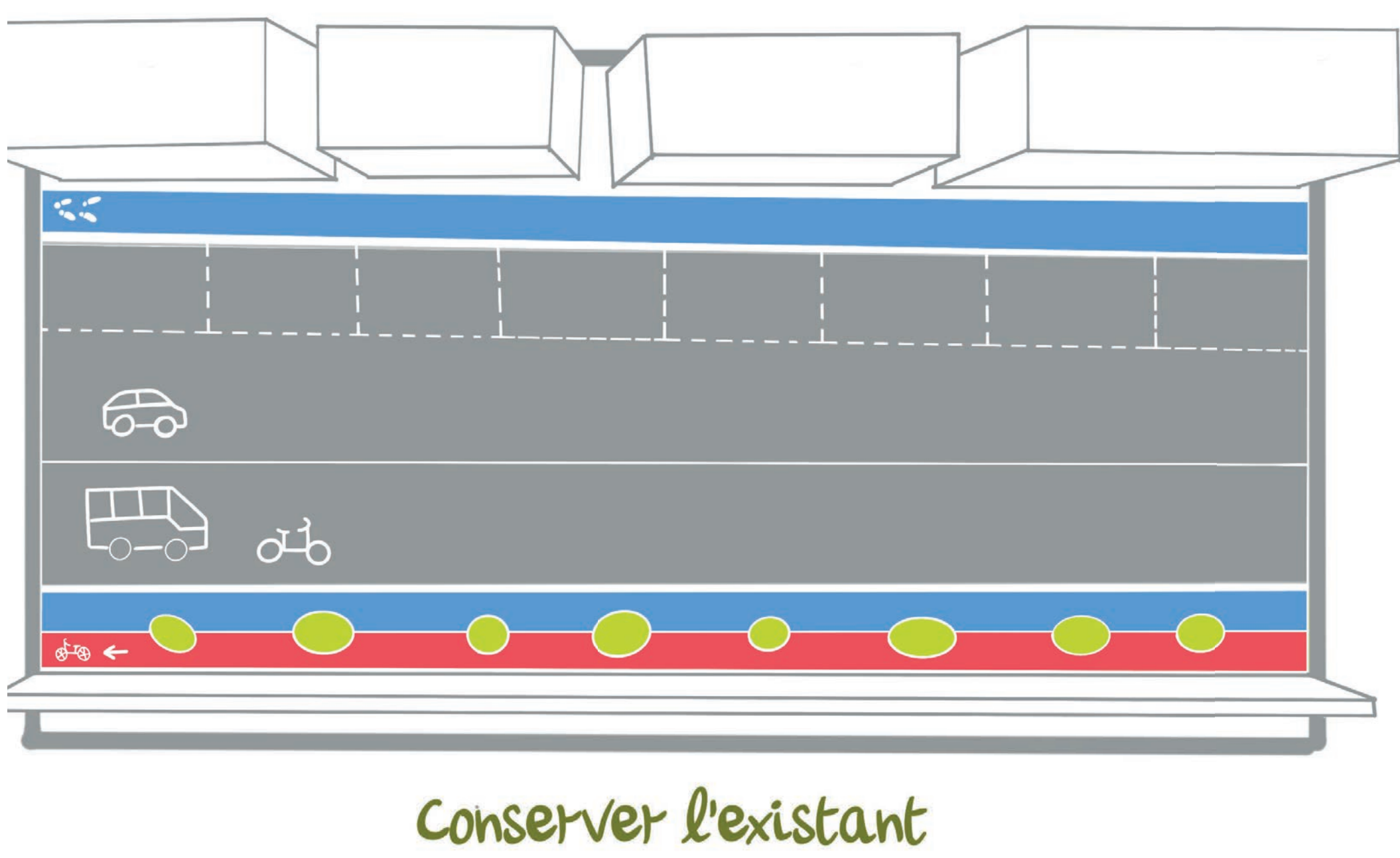
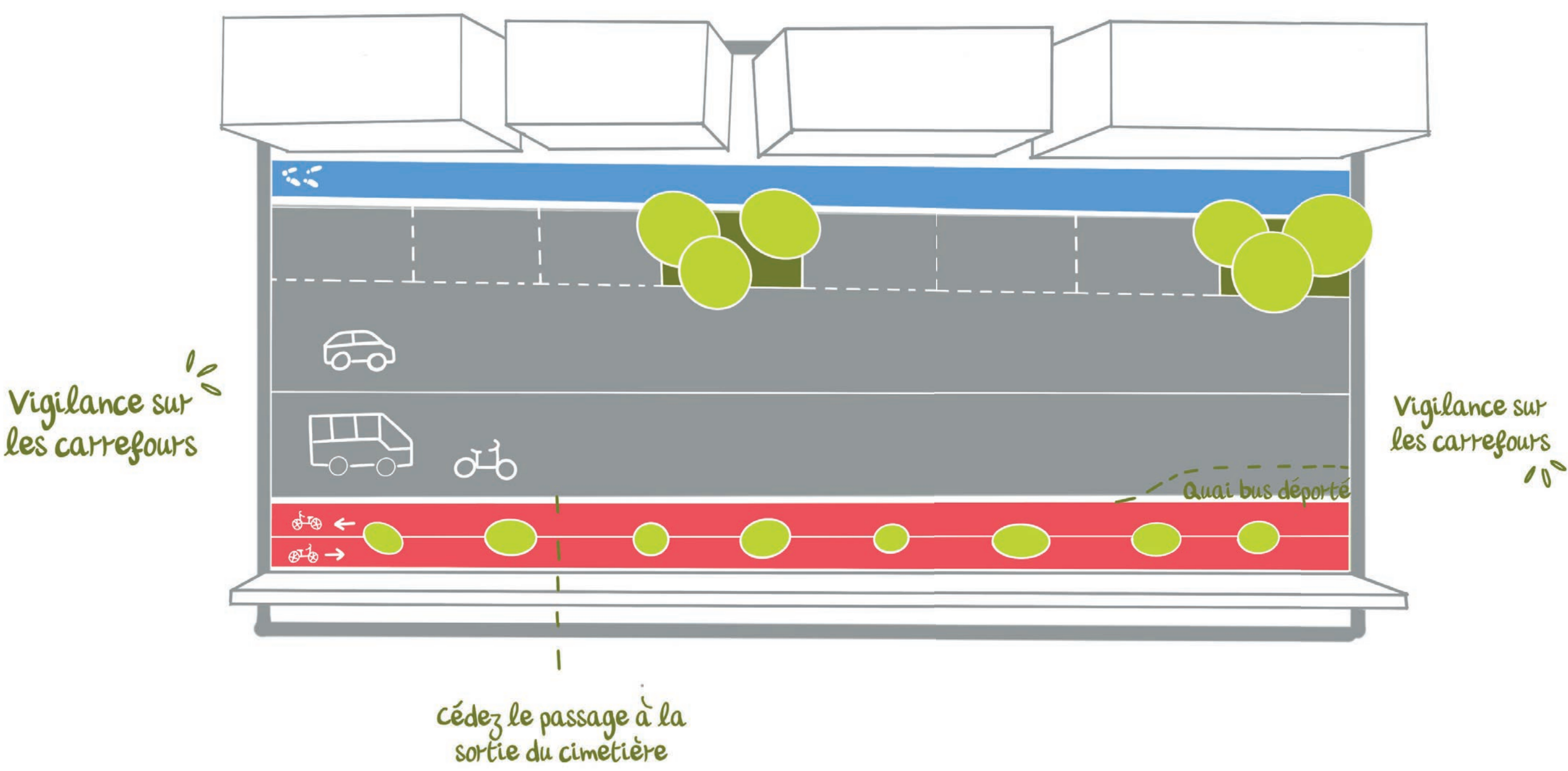
Faire circuler les vélos à double sens le long du mur du cimetière



Aménagements actuels de la rue Georges Bonnac

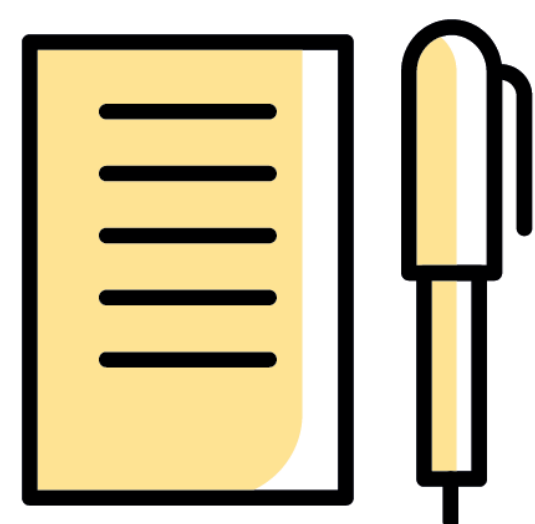


Aménagements actuels de la rue Georges Bonnac, arpentés lors de la balade participative à vélo



Dessins des propositions citoyennes réalisées lors de l’atelier maquette du 17 octobre 2024.

QUELLES SUITES POUR LE PROJET ?



Des éléments prévus dans le projet présenté renforcés suite à la concertation

- Végétaliser ponctuellement dès que possible.
- Pacifier les carrefours et intersections en travaillant sur la visibilité.
- Ajouter des passages piétons.
- Requalifier les trottoirs et chaussées.

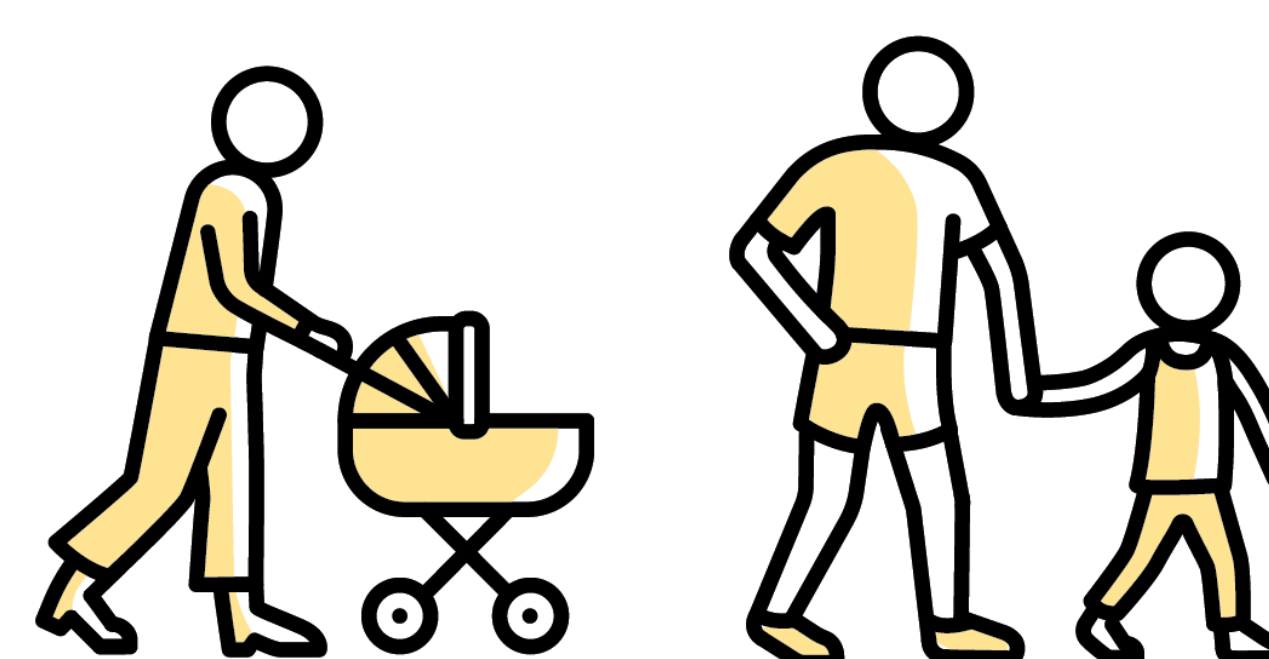
› Ces éléments seront intégrés lors de l'avancement de l'étude, en phase avant-projet (qui affine les propositions).



Des propositions citoyennes qui pourront être étudiées

- Limiter à 30 km/h les rues du projet.
- Étudier la faisabilité d'une vélo-rue sur la rue Judaïque.
- Repenser l'intersection entre la rue Georges Bonnac et la rue Brizard.
- Étudier des alternatives d'aménagement avenue d'Arès afin de garder davantage de capacité de stationnement.
- Étudier des nouvelles propositions d'aménagement rue Georges Bonnac afin de trouver un meilleur équilibre entre les usages et la conservation de stationnements.

› Ces propositions citoyennes pourraient être étudiées en parallèle, puis arbitrées.



Croisement entre la rue Georges Bonnac et la rue Brizard



Aménagements actuels de l'avenue d'Arès

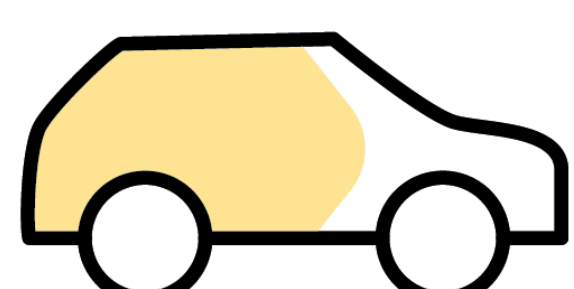
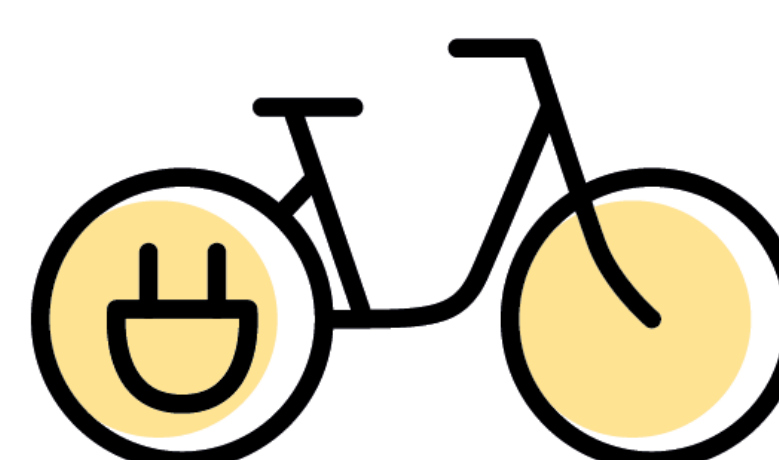
QUELLES SUITES POUR LE PROJET ?



Un maintien des objectifs du ReVE et du plan Marche pour répondre aux enjeux de mobilité à l'échelle de la Métropole

- Créer une piste cyclable sur l'avenue d'Arès, axe stratégique entre Mérignac et Bordeaux.
- Créer des cheminements piétons confortables.
- Maintenir autant que possible les objectifs du ReVE (continuité, sécurité, largeur de la piste cyclable) pour accompagner la pratique du vélo.
- Conserver les contre-sens cyclables existant et offrant une desserte facilitée aux équipements, commerces et logements : avenue de la République, rue Judaïque (des Boulevards et la place Tartas), rue Bonnac.

› Certaines contributions citoyennes vont à l'encontre des objectifs du ReVE ou réduisant le confort des piétons et des personnes à mobilités réduites. Au regard de ces enjeux, toutes les propositions ne pourront aboutir à des suites positives.



Des pistes de réflexions pour répondre à la question du stationnement

- Assurer une veille foncière dans les secteurs les plus contraints afin d'identifier des poches de stationnements éventuelles.
- Étudier des aménagements alternatifs pour préserver davantage de stationnement.
- Faire connaître l'offre de parkings de la régie métropolitaine Metpark proposant des tarifs riverains

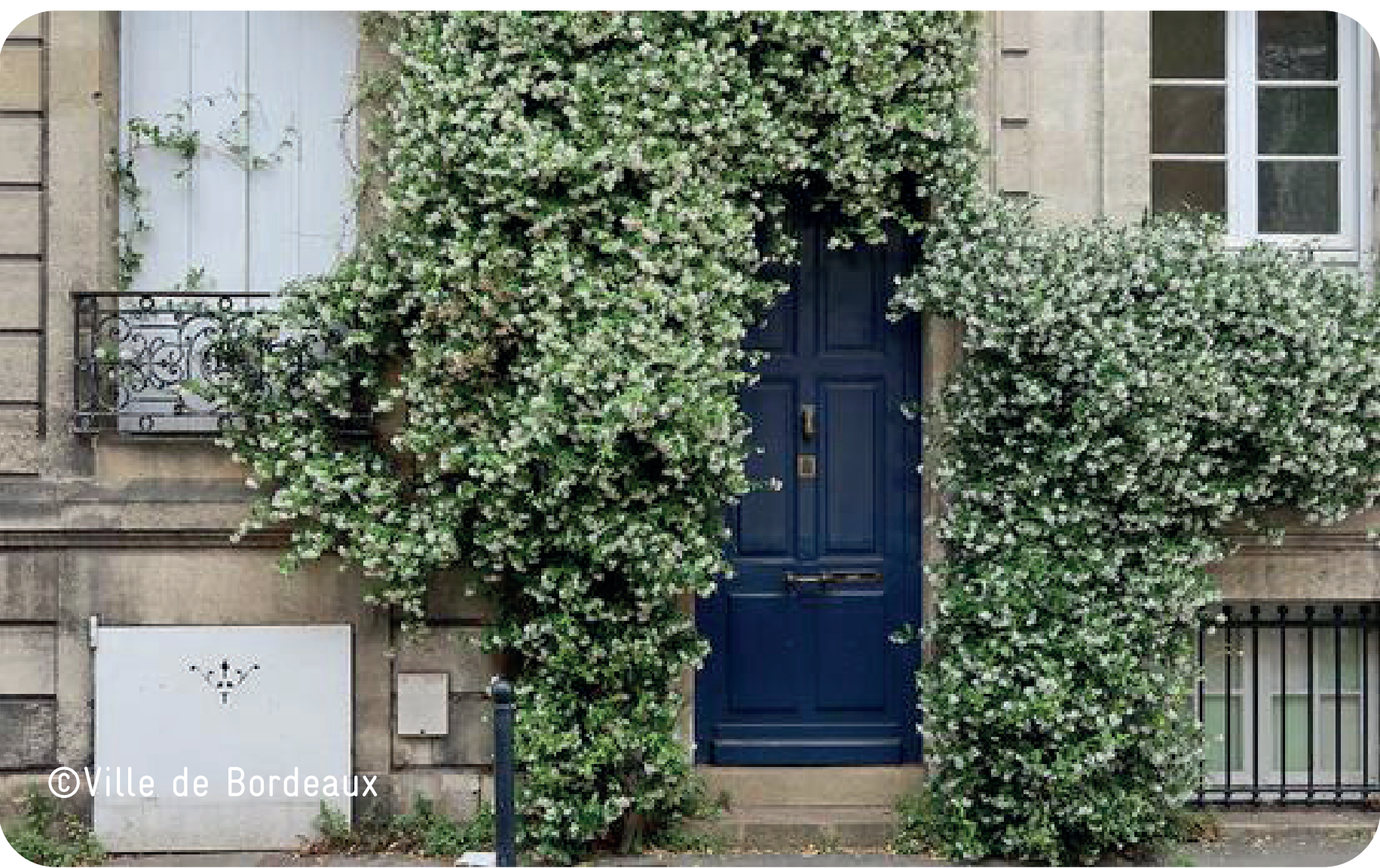
› Les craintes et oppositions ont bien été identifiées. Des solutions pourront être étudiées afin de proposer une réponse conciliant davantage les attentes citoyennes et l'ambition métropolitaine.



LES CONTRIBUTIONS CITOYENNES EN IMAGES

> Imager les attentes et propositions citoyennes

Au cours de la concertation, les participants ont fait diverses propositions qu'il est possible d'illustrer.



Végétaliser les façades



Arborer en strate basse



Sécuriser et améliorer la visibilité des traversées



Séparer les usages en végétalisant



Aménager des ralentisseurs



Exemple d'une vélo-rue



Exemple de séparateurs



Marquage au sol pour identifier la piste cyclable



Signalétiques ReVE de Bordeaux Métropole

