

Aménagement d'un cheminement piétons et vélos

Avenue du Moulinat, Avenue de la Prairie et Avenue du Périgord - Commune d'Artigues-Près-Bordeaux

Dossier de concertation

Indice	Suivi des modifications	Conception	Vérif. / Valid.	Visa Mandataire
A00	Première édition	VDE/CGO/MGO	AAK	PVA
B00	Prise en compte des remarques MOA	MGO/CGO	AAK	PVA
-	-	-	-	-

SETEC INTERNATIONAL

Etablissement de Bordeaux _ 42-44, rue Général de Larminat, 33 000 Bordeaux
Tél : +33 (0)5 24 54 55 00 - www.setec.fr



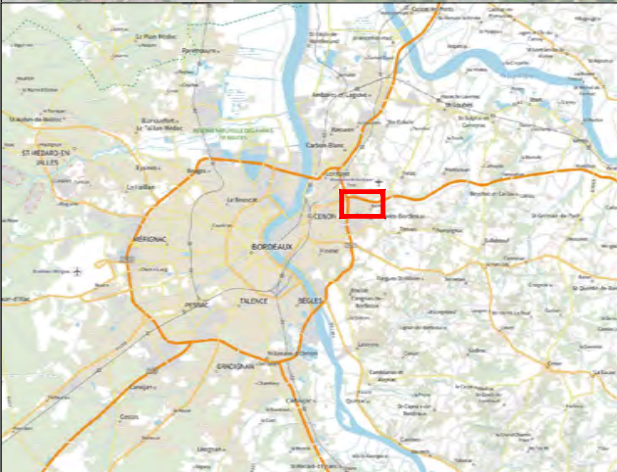
SIGNES PAYSAGES


Agence Sud-Ouest _ 102 Cours Victor Hugo, 33 130 Bègles
Tél : +33 (0)5 56 31 51 18 - bordeaux@signes-paysages.fr - www.signes-paysages.fr



Date	Echelle	Format d'impression	Nom du fichier
Janvier 2024	Var.	A3	56855_AMGT_ARTG_CONCERT_B00

56855	AMGT	ARTG	-	CONCERT	-	-	VAR.	2.0	B00
N°	Affaire	Itinéraire	Tronçon	Phase	Type 1	Type 2	Echelle	Num. doc	Indice



Légende
 Localisation du projet d'aménagement

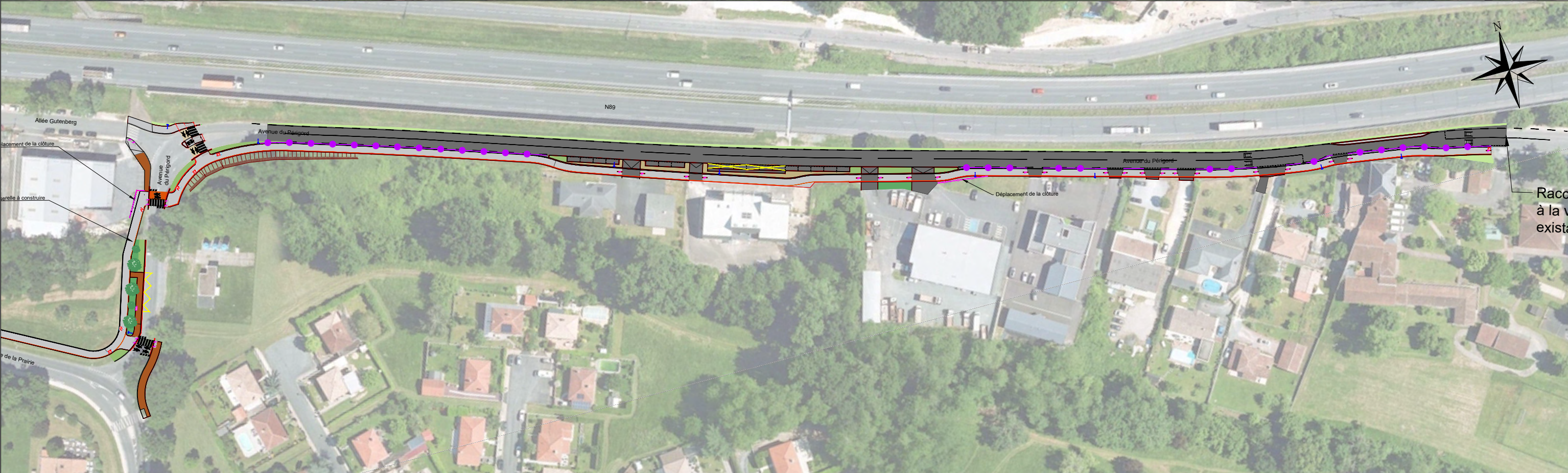
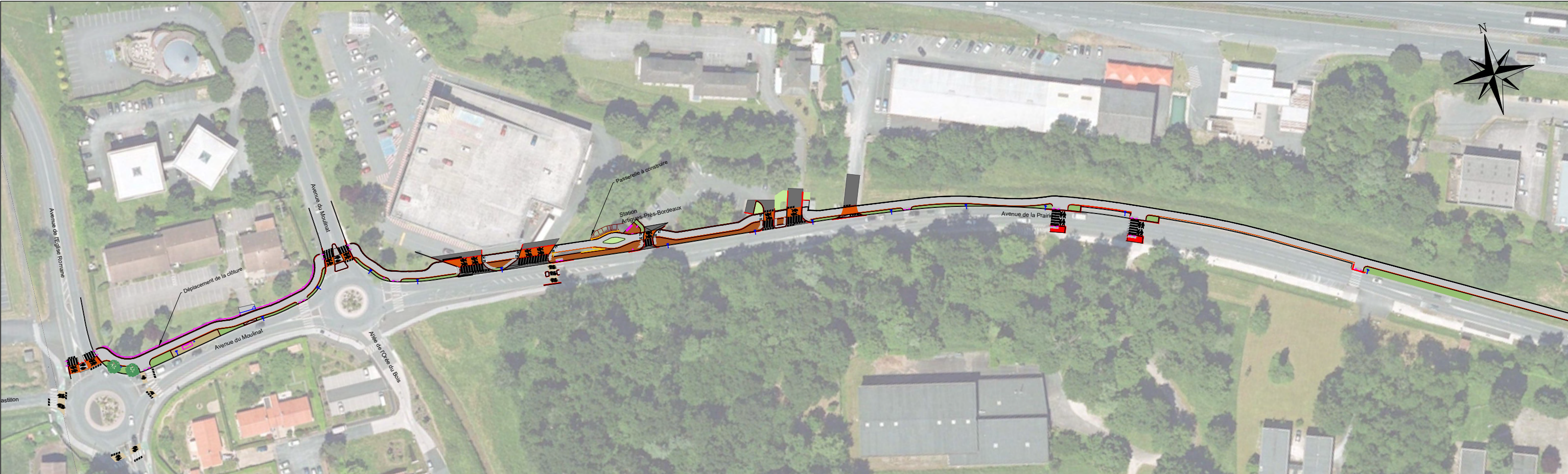
Aménagement d'un cheminement piétons et vélos
Avenue du Moulinat, Avenue de la Prairie et Avenue du Périgord - Commune d'Artigues-Près-Bordeaux

Plan de situation



MAÎTRE D'ŒUVRE (MANDATAIRE)
SETEC INTERNATIONAL
Etablissement de Bordeaux _ 42-44, rue Général de Laminat,
33 000 Bordeaux
Tél : +33 (0)5 24 54 55 00 - www.setec.fr

Indice	Suivi des modifications	Conception	Vérif. / Valid.	Visa Mandataire
A00	Première édition	VDE/CGO/MGO	AAK	PVA
B00	Prise en compte des remarques MOA	MGO/CGO	AAK	PVA
Date	Echelle	Format d'impression	Nom du fichier	
Janvier 2025	1/50	A3	56855_ARTG_AMGT_CONCERT_B00.dwg	
56855	ARTG	AMNG	CONCERT 2.1	PLN
N°	Ville	Affaire / Projet	Phase	Num. doc.
			Type 1	Type 2
				Indice



Légende

Revêtements projetés voirie et trottoir		Espaces verts & Mobilier urbain	

Aménagement d'un cheminement piétons et vélos

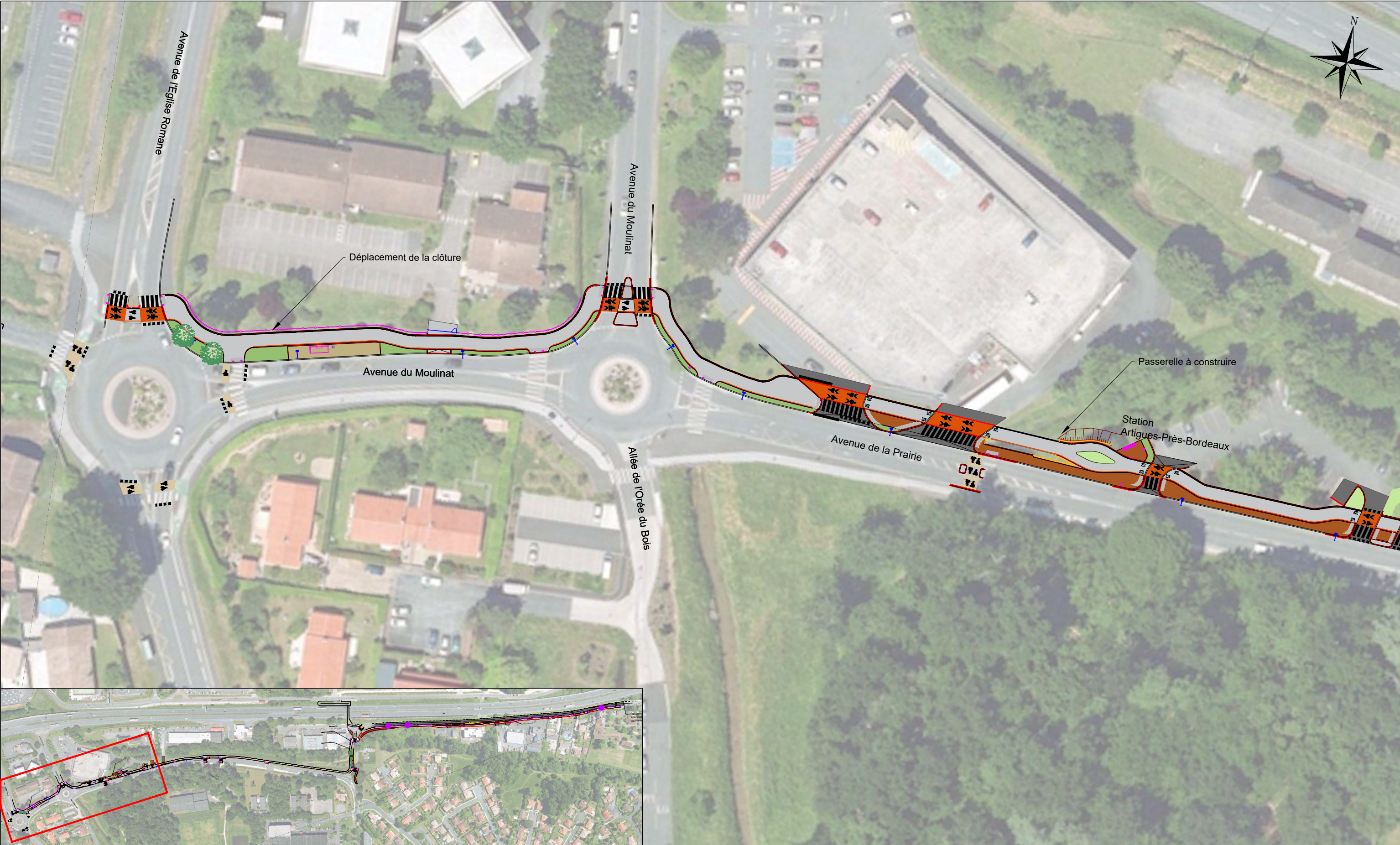
Avenue du Moulinat, Avenue de la Prairie et Avenue du Périgord - Commune d'Artigues-Près-Bordeaux

Plan masse général



MAÎTRE D'ŒUVRE (MANDATAIRE)
SETEC INTERNATIONAL
Etablissement de Bordeaux _ 42-44, rue Général de Laminat,
33 000 Bordeaux
Tél : +33 (0)5 24 54 55 00 - www.setec.fr

Indice	Suivi des modifications	Conception	Vérif. / Valid.	Visa Mandataire
A00	Première édition	VDE/CGO/MGO	AAK	PVA
B00	Prise en compte des remarques MOA	MGO/CGO	AAK	PVA
Date		Echelle	Format d'impression	Nom du fichier
Janvier 2025		1/1500	A3	56855_ARTG_AMGT_CONCERT_B00.dwg
56855	ARTG	AMNG	CONCERT 2.2	PLN MASSE B00
N°	Ville	Affaire / Projet	Phase	Num. doc.
				Type 1
				Type 2
				Indice



Légende

Revêtements projetés voirie et trottoir

- Enrobé noir pour voirie et accés riverains
- Enrobé noir / enrobé drainant noir pour voie verte
- Enrobé drainant "caramel" pour trottoir
- Béton désactivé pour trottoir
- Résine colorée RAL 2009
- Résine colorée "Ocre"

Espaces verts & Mobilier urbain

- Arbustes
- Tapissantes
- Prairie
- Arbre planté

Traversée piétonne

- Traversée cyclable
- Marquage "Cédez-le-Passage"
- Marquage "STOP"
- Ralentisseur
- Aire de livraison
- Talus

Mobilier urbain

- Candélabre
- Bande podotactile
- Totem / Abrisbus
- Potelet
- Corbeille
- Station vélo

Amenagement d'un cheminement piétons et vélos

Avenue du Moulinat, Avenue de la Prairie et Avenue du Périgord - Commune d'Artigues-Près-Bordeaux

Plan masse - Planche 1



MAÎTRE D'ŒUVRE (MANDATAIRE)

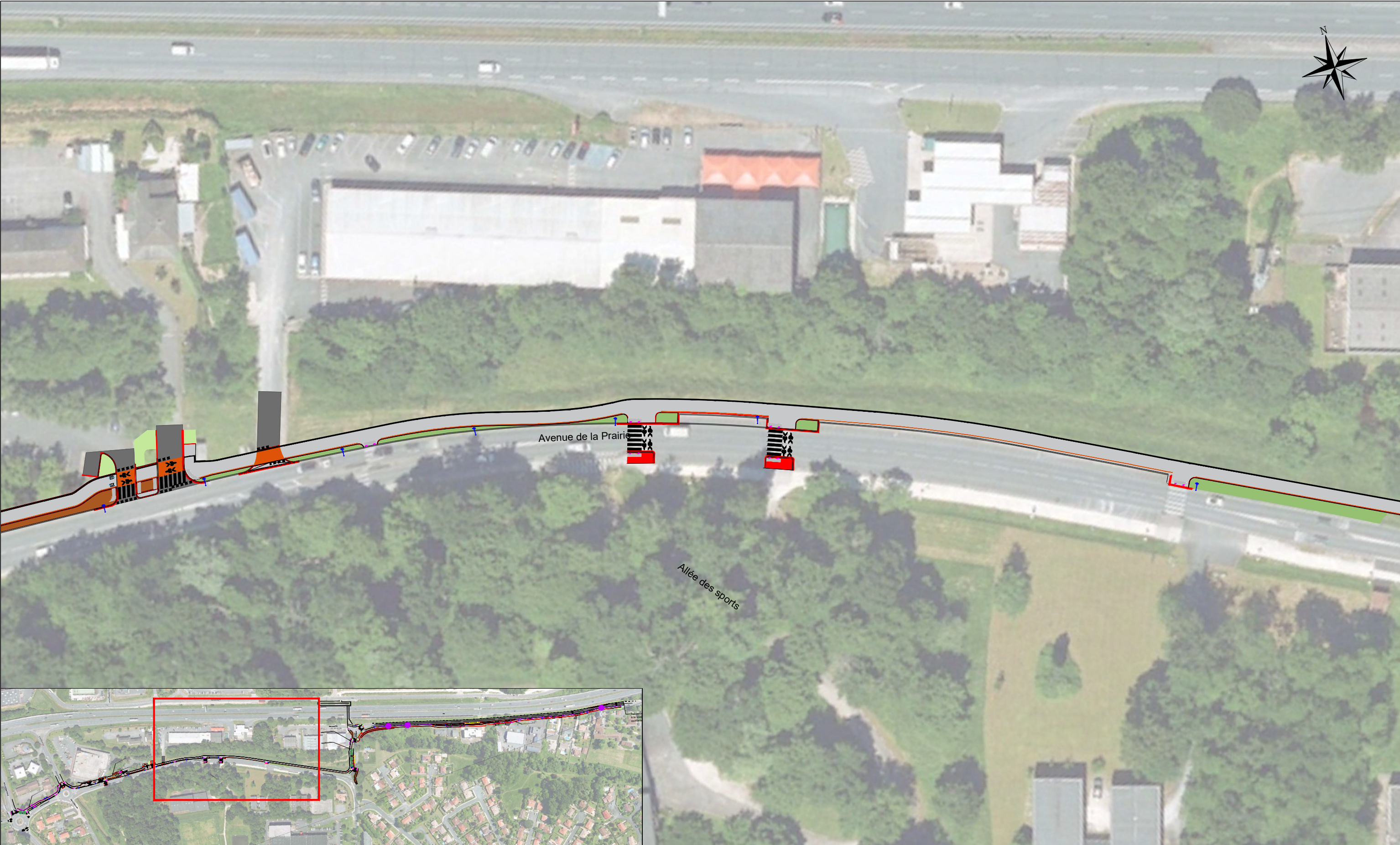
SETEC INTERNATIONAL

Etablissement de Bordeaux _ 42-44, rue Général de Larnat,

33 000 Bordeaux

Tél : +33 (0)5 24 54 55 00 - www.setec.fr

Indice	Suivi des modifications	Conception	Vérif. / Valid.	Visa Mandataire
A00	Première édition	VDE/CGO/MGO	AAK	PVA
B00	Prise en compte des remarques MOA	MGO/CGO	AAK	PVA
Date	Echelle	Format d'impression	Nom du fichier	
Janvier 2025	1/750	A3	56855_ARTG_AMGT_CONCERT_B00.dwg	
56855	ARTG	AMNG	CONCERT 2.3	PLN MASSE B00
N°	Ville	Affaire / Projet	Phase	Num. doc.
				Type 1 Type 2 Indice



Légende

Revêtements projetés voirie et trottoir

- Enrobé noir pour voirie et accès riverains
- Enrobé noir / enrobé drainant noir pour voie verte
- Enrobé drainant "caramel" pour trottoir
- Béton désactivé pour trottoir
- Résine colorée RAL 2009
- Résine colorée "Ocre"

Espaces verts & Mobilier urbain

- Arbustes
- Tapissantes
- Prairie
- Arbre planté

Traversée piétonne

- Traversée cyclable
- Marquage "Cédez-le-Passage"
- Marquage "STOP"
- Ralentisseur
- Aire de livraison
- Talus

Mobilier urbain

- Candélabre
- Bande podotactile
- Totem / Abrisbus
- Potelet
- Corbeille
- Station vélo

Aménagement d'un cheminement piétons et vélos

Avenue du Moulinat, Avenue de la Prairie et Avenue du Périgord - Commune d'Artigues-Près-Bordeaux

Plan masse - Planche 2



MAÎTRE D'ŒUVRE (MANDATAIRE)

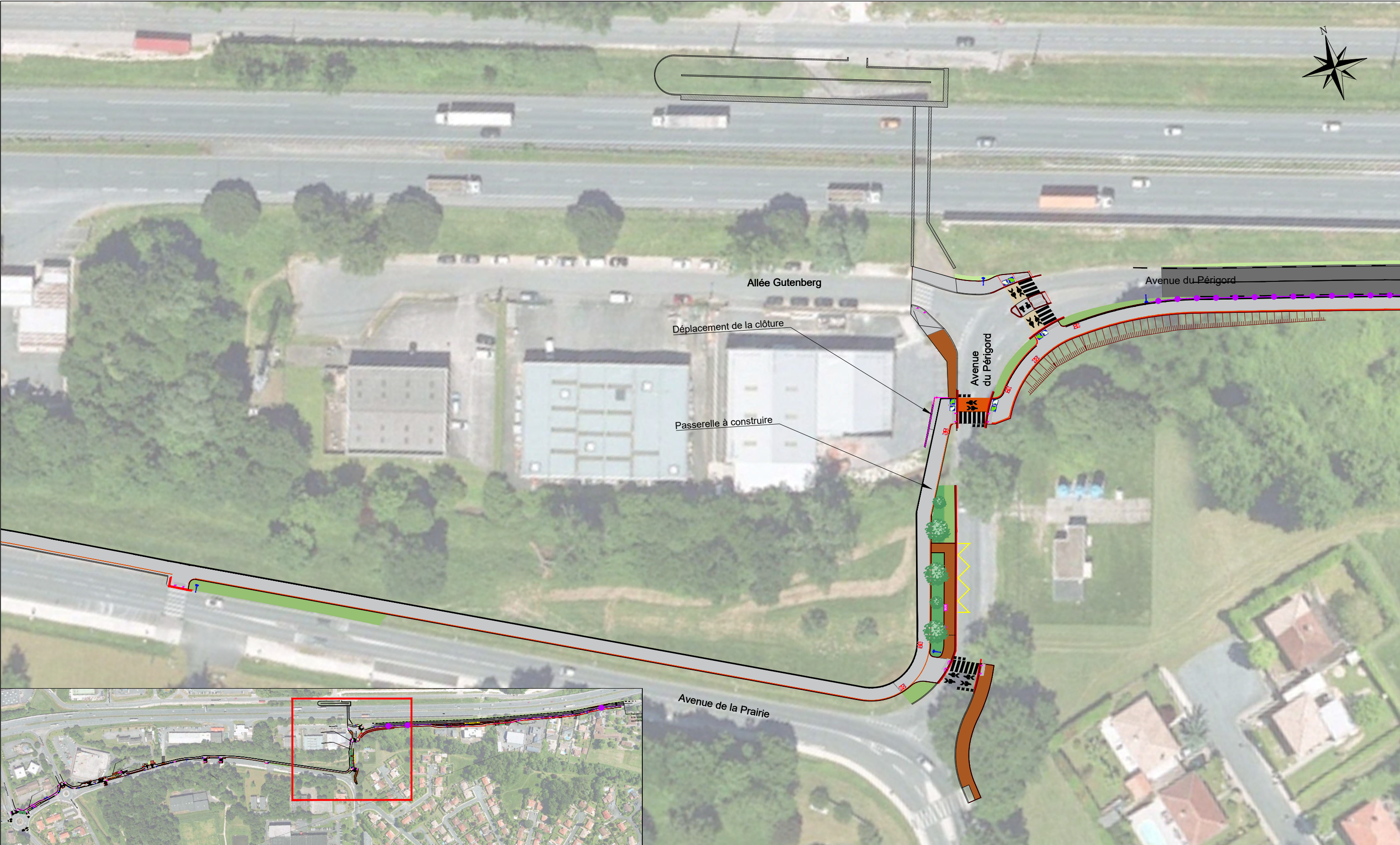
SETEC INTERNATIONAL

Etablissement de Bordeaux _ 42-44, rue Général de Laminat,

33 000 Bordeaux

Tél : +33 (0)5 24 54 55 00 - www.setec.fr

Indice	Suivi des modifications	Conception	Vérif. / Valid.	Visa Mandataire
A00	Première édition	VDE/CGO/MGO	AAK	PVA
B00	Prise en compte des remarques MOA	MGO/CGO	AAK	PVA
Date	Echelle	Format d'impression	Nom du fichier	
Janvier 2025	1/750	A3	56855_ARTG_AMGT_CONCERT_B00.dwg	
56855	ARTG	AMNG	CONCERT 2.3	PLN MASSE B00
N°	Ville	Affaire / Projet	Phase	Num. doc.
				Type 1 Type 2 Indice



Légende			
Revêtements projetés voirie et trottoir		Espaces verts & Mobilier urbain	
	Enrobé noir pour voirie et accès riverains		Arbustes
	Enrobé noir / enrobé drainant noir pour voie verte		Tapissantes
	Enrobé drainant "caramel" pour trottoir		Prairie
	Béton désactivé pour trottoir		Arbre planté
	Résine colorée RAL 2009		Candélabre
	Résine colorée "Ocre"		Bande podotactile
	Traverse piétonne		Totem / Abrisbus
	Traverse cyclable		Potelet
	Marquage "Cédez-le-Passage"		Corbeille
	Marquage "STOP"		Station vélo
	Ralentisseur		
	Aire de livraison		
	Talus		

Aménagement d'un cheminement piétons et vélos

Avenue du Moulinat, Avenue de la Prairie et Avenue du Périgord - Commune d'Artigues-Près-Bordeaux

Plan masse - Planche 3

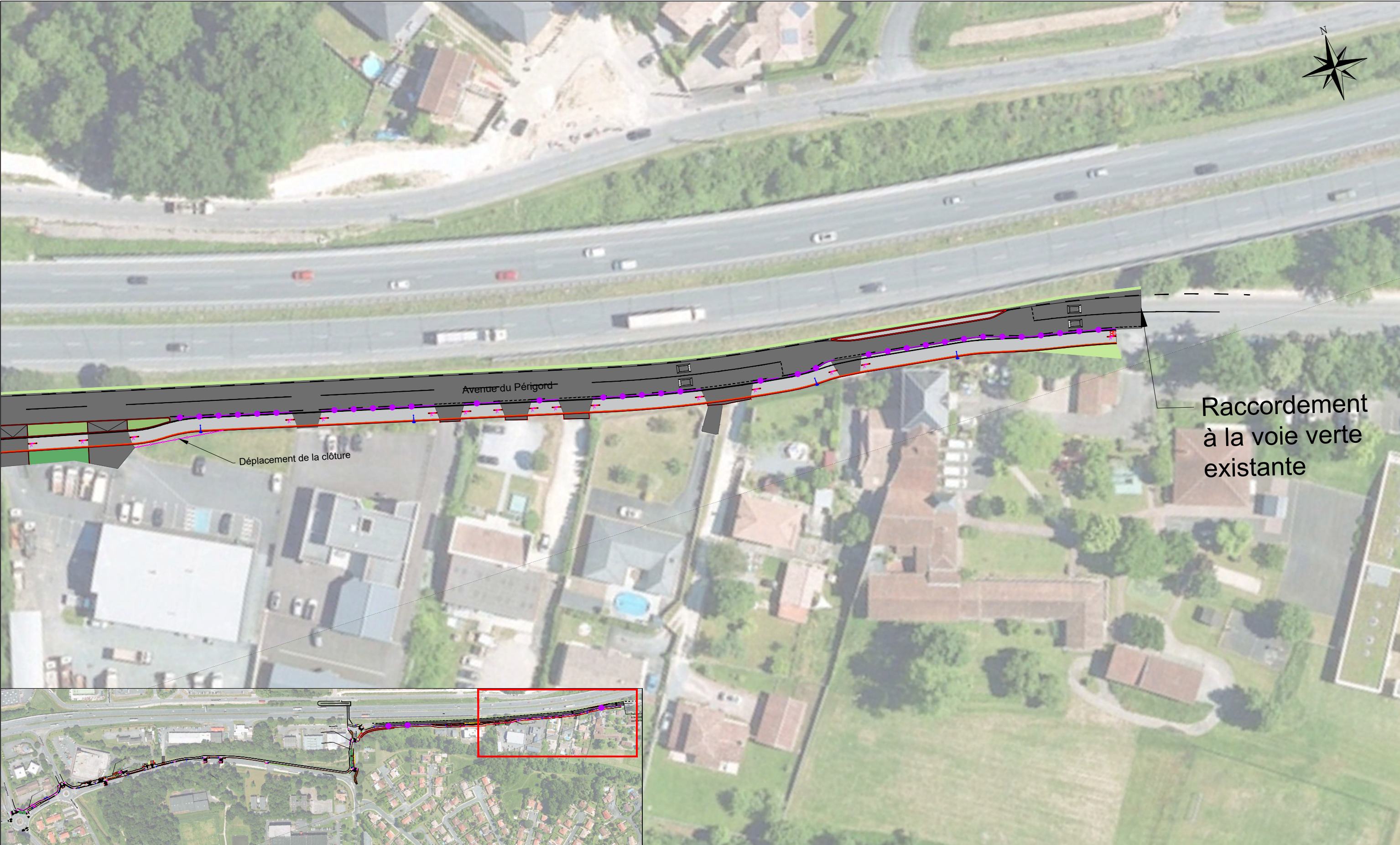
BORDEAUX
MÉTROPOLÉ

setec

signes_paysages

MAÎTRE D'ŒUVRE (MANDATAIRE)
SETEC INTERNATIONAL
Etablissement de Bordeaux _ 42-44, rue Général de Larnat,
33 000 Bordeaux
Tél : +33 (0)5 24 54 55 00 - www.setec.fr

Indice	Suivi des modifications	Conception	Vérif. / Valid.	Visa Mandataire
A00	Première édition	VDE/CGO/MGO	AAK	PVA
B00	Prise en compte des remarques MOA	MGO/CGO	AAK	PVA
Date	Echelle	Format d'impression	Nom du fichier	
Janvier 2025	1/750	A3	56855_ARTG_AMGT_CONCERT_B00.dwg	
56855	ARTG	AMNG	CONCERT 2.3	PLN MASSE B00
N°	Ville	Affaire / Projet	Phase	Num. doc.
				Type 1 Type 2 Indice



Légende			
Revêtements projetés voirie et trottoir		Espaces verts & Mobilier urbain	

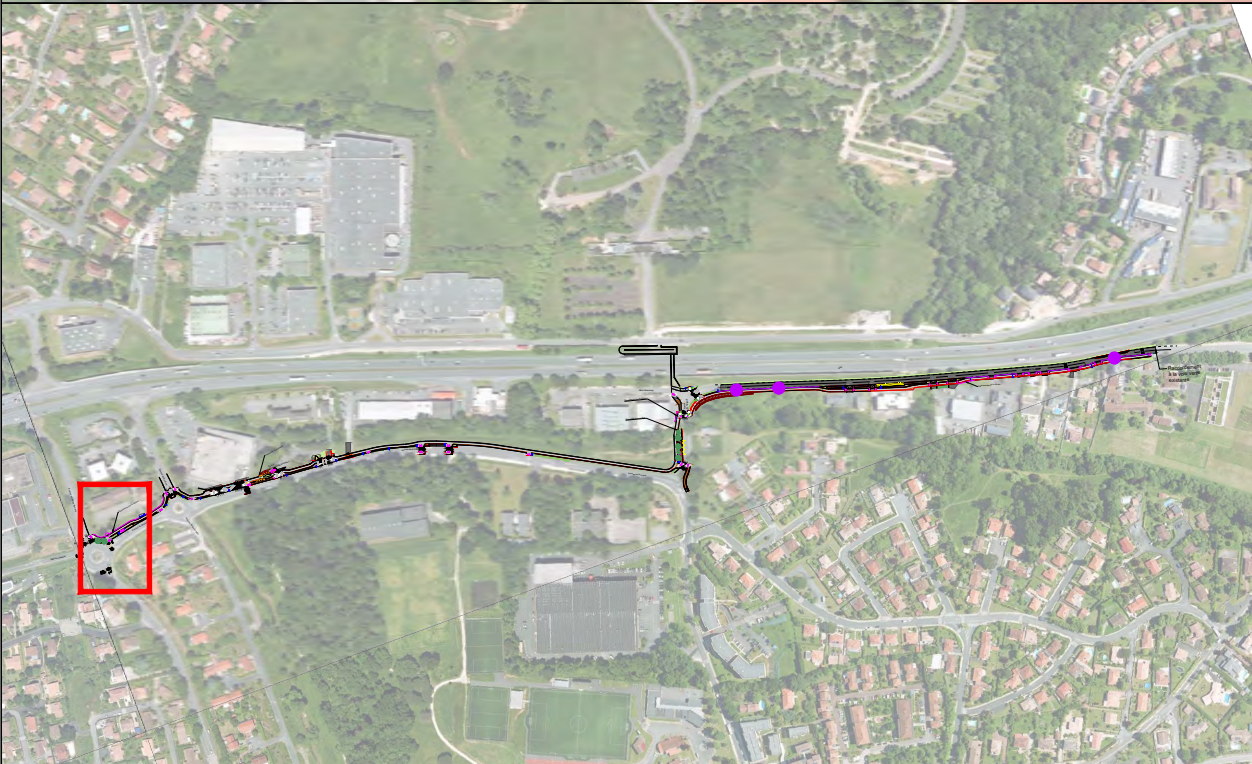
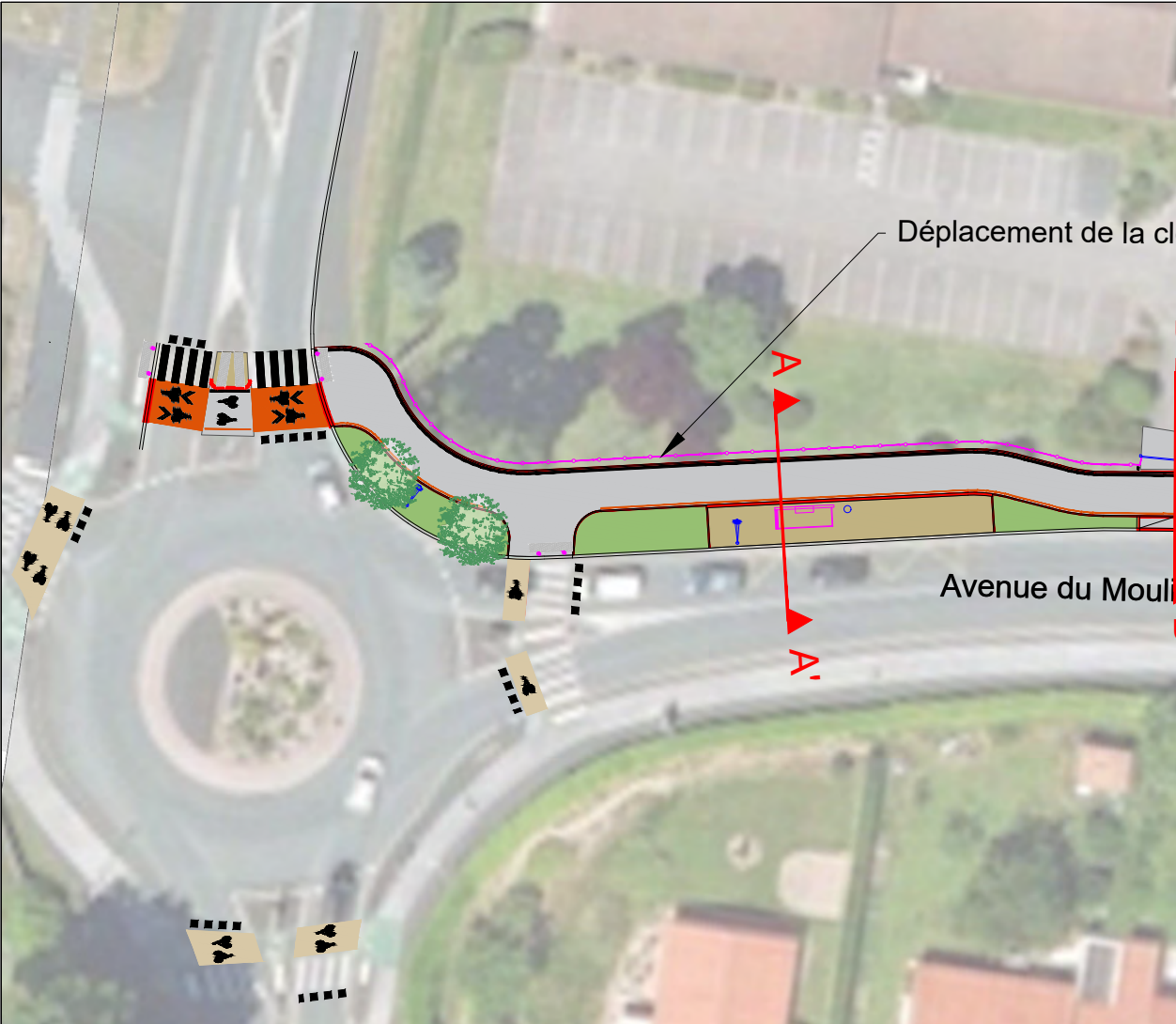
Amenagement d'un cheminement piétons et vélos

Avenue du Moulinat, Avenue de la Prairie et Avenue du Périgord - Commune d'Artigues-Près-Bordeaux

Plan masse - Planche 5

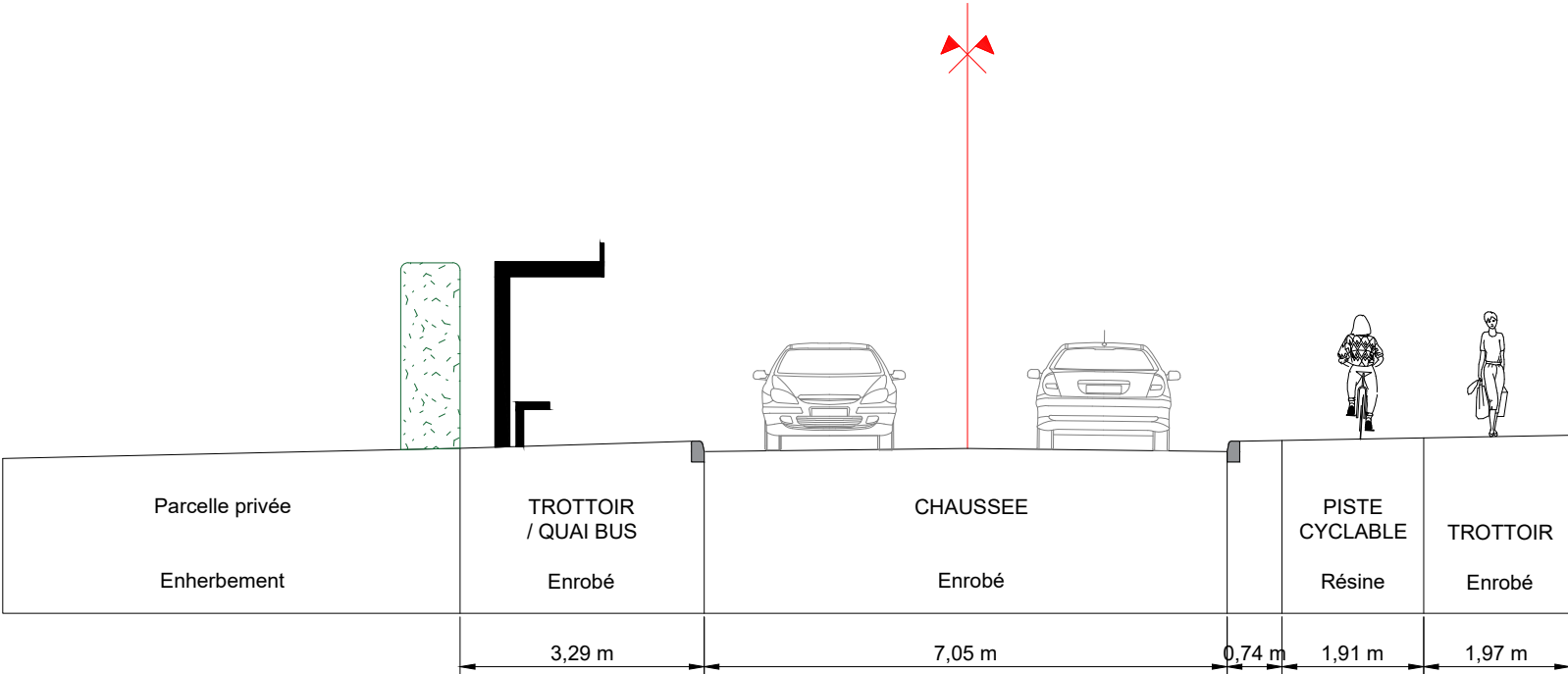
MAÎTRE D'OEUVRE (MANDATAIRE)
SETEC INTERNATIONAL
Etablissement de Bordeaux _ 42-44, rue Général de Laminat,
33 000 Bordeaux
Tél : +33 (0)5 24 54 55 00 - www.setec.fr

Indice	Suivi des modifications		Conception	Vérif. / Valid.	Visa Mandataire		
A00	Première édition		VDE/CGO/MGO	AAK	PVA		
B00	Prise en compte des remarques MOA		MGO/CGO	AAK	PVA		
Date		Echelle	Format d'impression		Nom du fichier		
Janvier 2025		1/750	A3		56855_ARTG_AMGT_CONCERT_B00.dwg		
56855	ARTG	AMNG	CONCERT 2.3		PLN	MASSE	B00
N°	Ville	Affaire / Projet	Phase	Num. doc.	Type 1	Type 2	Indice



A

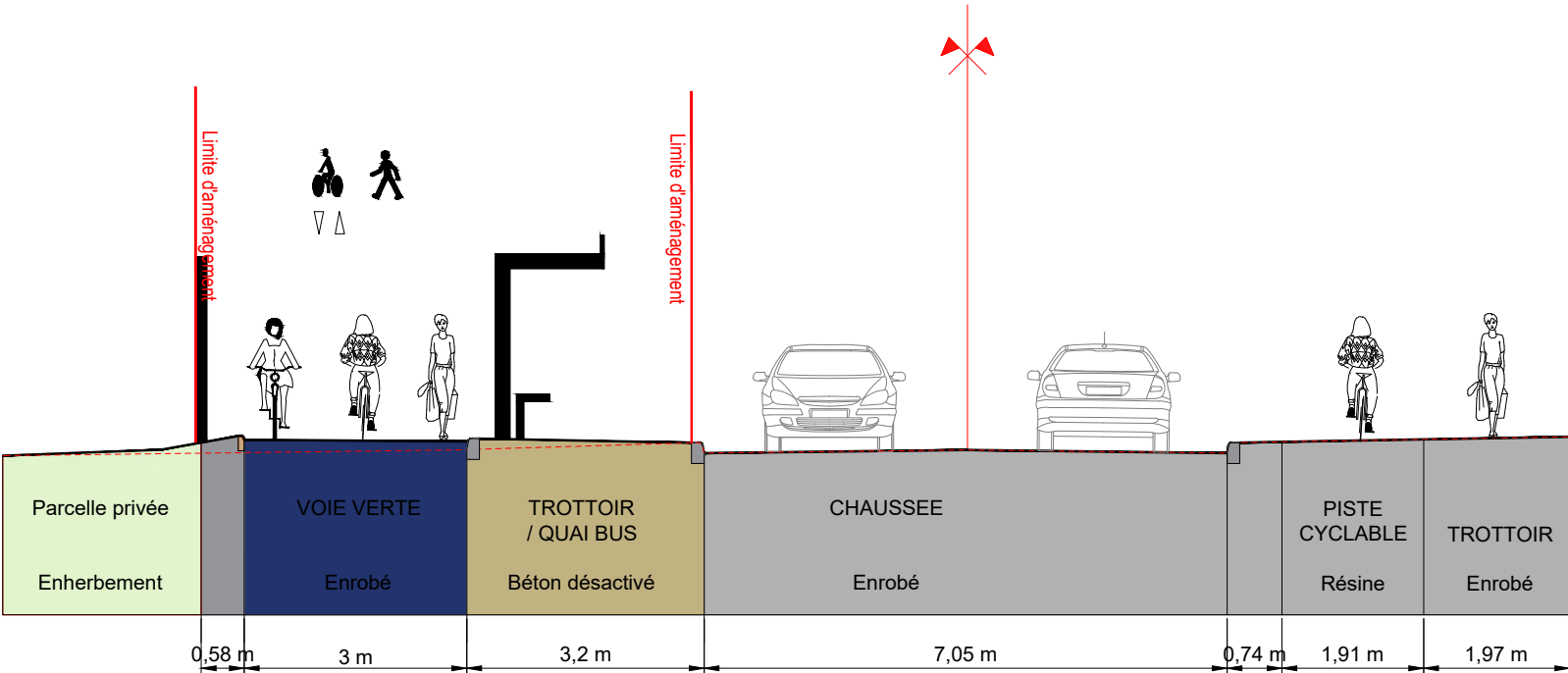
A'



ETAT EXISTANT

A

A'



ETAT PROJET

Légende

Revêtements projetés voirie et trottoir

- Enrobé noir pour voirie et accès riverains
- Enrobé noir / enrobé drainant noir pour voie verte
- Enrobé drainant "caramel" pour trottoir
- Béton désactivé pour trottoir
- Résine colorée RAL 2009
- Résine colorée "Ocre"

Espaces verts & Mobilier urbain

- Arbustes
- Tapissantes
- Prairie
- Arbre planté
- Traversée piétonne
- Traversée cyclable
- Marquage "Cédez-le-Passage"
- Marquage "STOP"
- Ralentisseur
- Aire de livraison
- Talus
- Candélabre
- Bande podotactile
- Totem / Abribus
- Potelet
- Corbeille
- Station vélo

Aménagement d'un cheminement piétons et vélos
Avenue du Moulinat, Avenue de la Prairie et Avenue du Périgord - Commune d'Artigues-Près-Bordeaux

Profil en travers AA

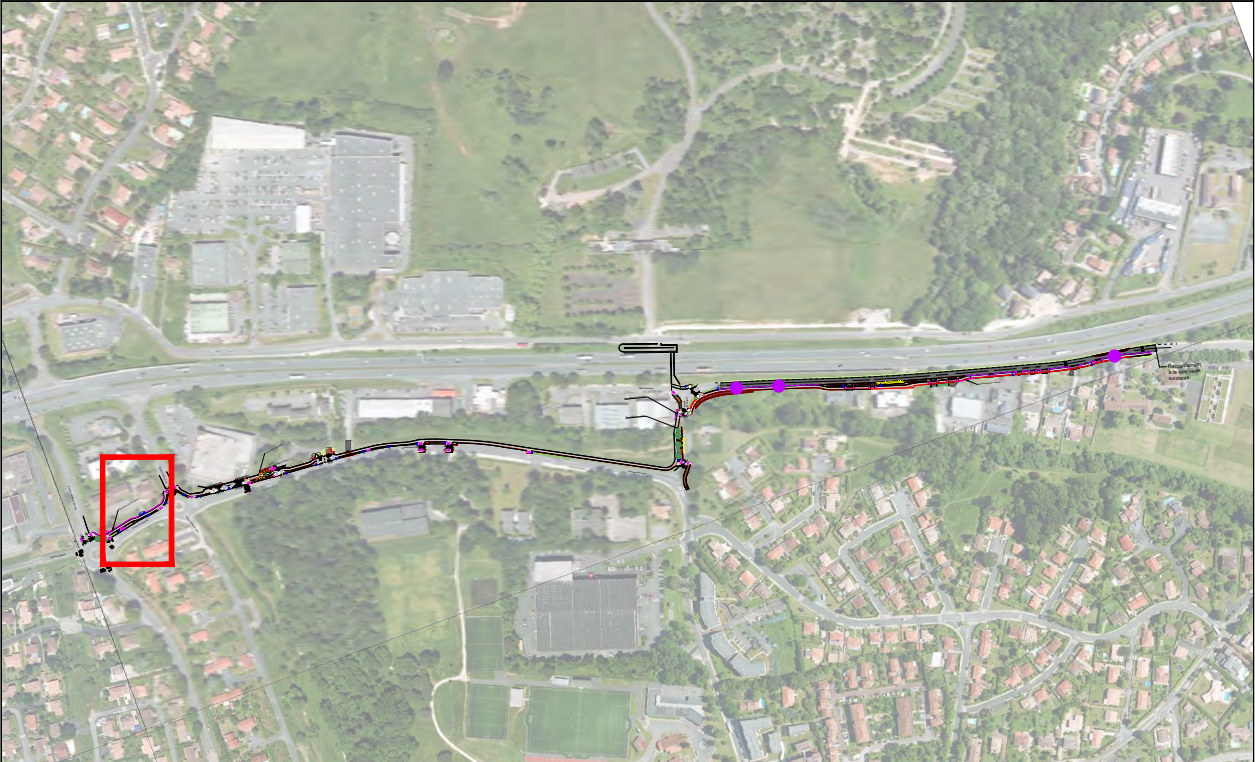
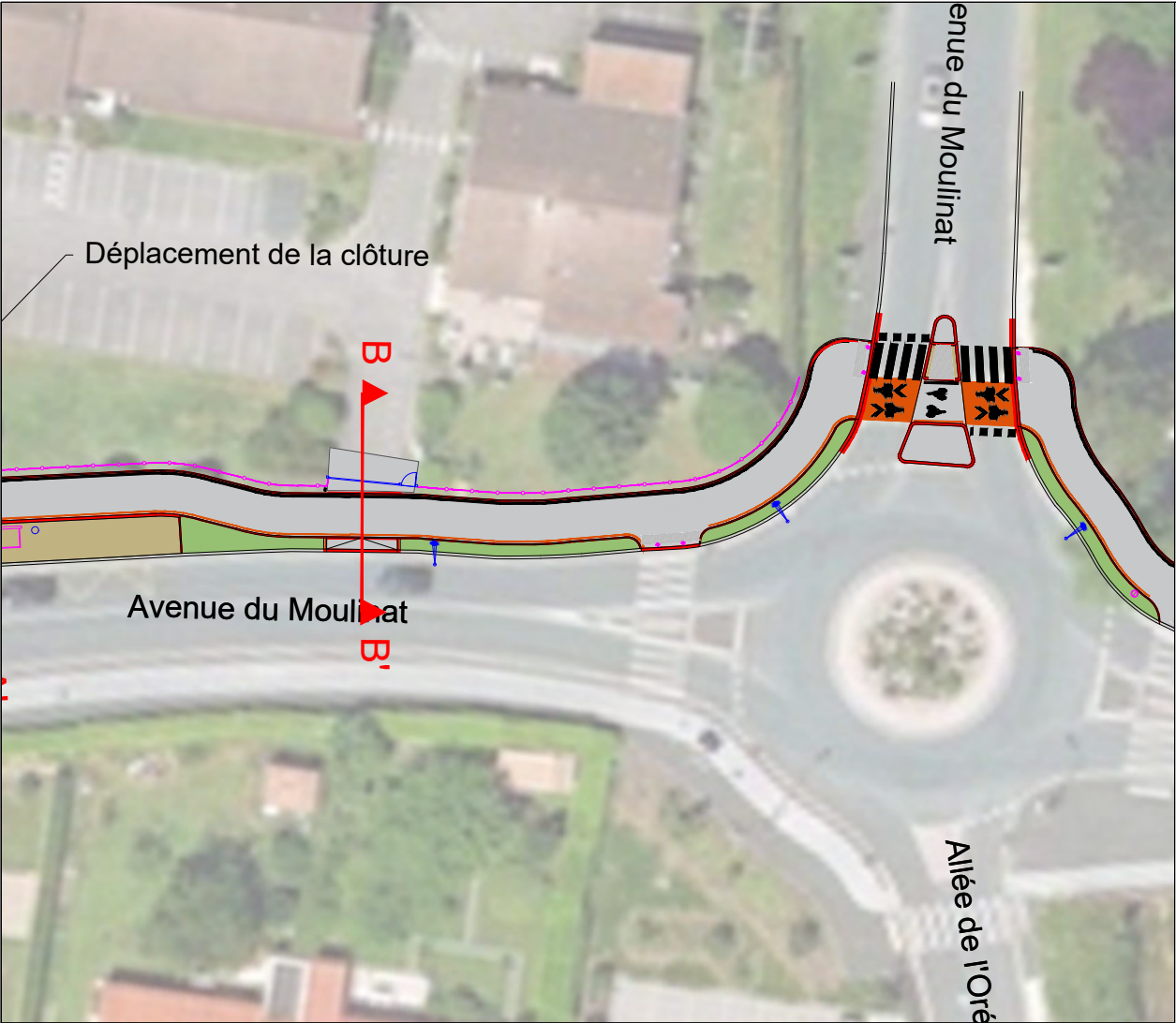


MAÎTRE D'ŒUVRE (MANDATAIRE)
SETEC INTERNATIONAL
Etablissement de Bordeaux _ 42-44, rue Général de Larminat,
33 000 Bordeaux
Tél : +33 (0)5 24 54 55 00 - www.setec.fr

Indice	Suivi des modifications	Conception	Vérif. / Valid.	Visa Mandataire
A00	Première édition	VDE/CGO/MGO	AAK	PVA
B00	Prise en compte des remarques MOA	MGO/CGO	AAK	PVA

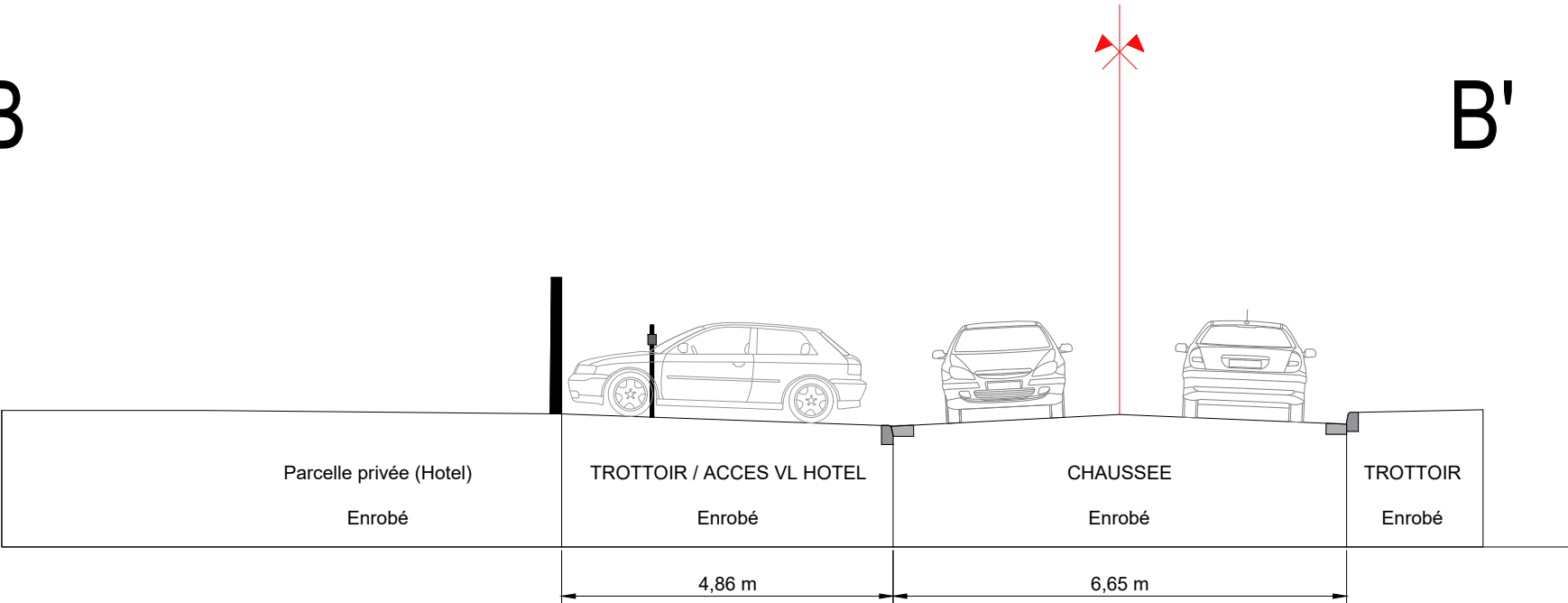
Date	Echelle	Format d'impression	Nom du fichier
Janvier 2025	1/100	A3	56855_ARTG_AMGT_CONCERT_B00.dwg

56855	ARTG	AMNG	CONCERT 2.3	PLN	PT	B00	
N°	Ville	Affaire / Projet	Phase	Num. doc.	Type 1	Type 2	Indice



B

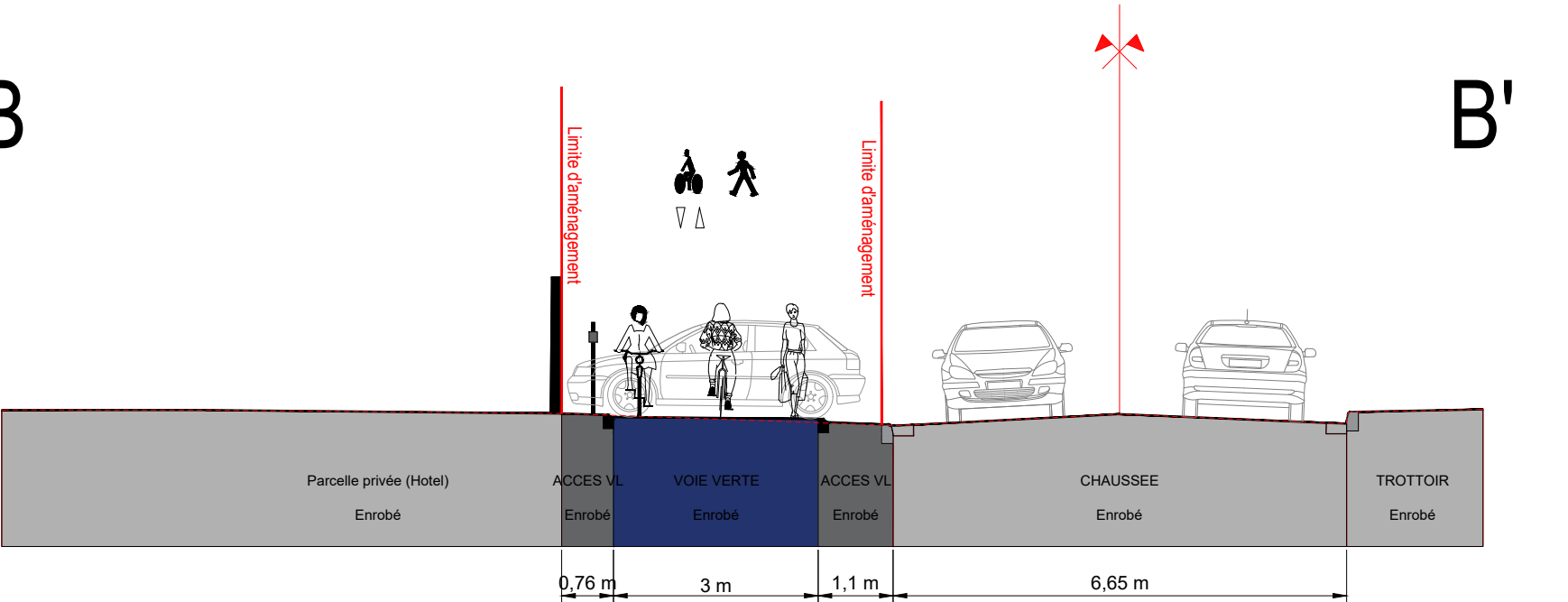
B'



ETAT EXISTANT

B

B'



ETAT PROJET

Légende

Revêtements projetés voirie et trottoir		Espaces verts & Mobilier urbain	
Enrobé noir pour voirie et accés riverains	Traversée piétonne	Arbustes	Candélabre
Enrobé noir / enrobé drainant noir pour voie verte	Traversée cyclable	Tapissantes	Bande podotactile
Enrobé drainant "caramell" pour trottoir	Marquage "Cédez-le-Passage"	Prairie	Totem / Abribus
Béton désactivé pour trottoir	Marquage "STOP"	Arbre planté	Potelet
Résine colorée RAL 2009	Ralentisseur		Corbeille
Résine colorée "Ocre"	Aire de livraison		Station vélo
	Talus		

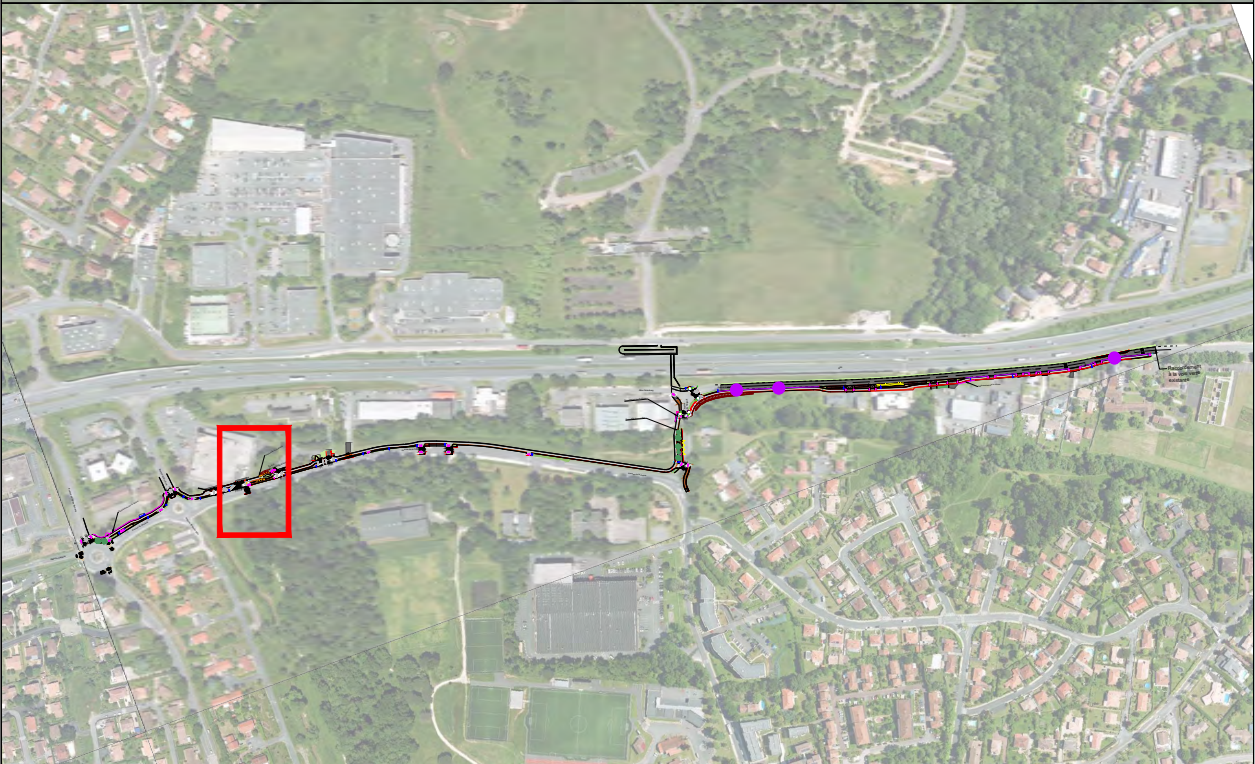
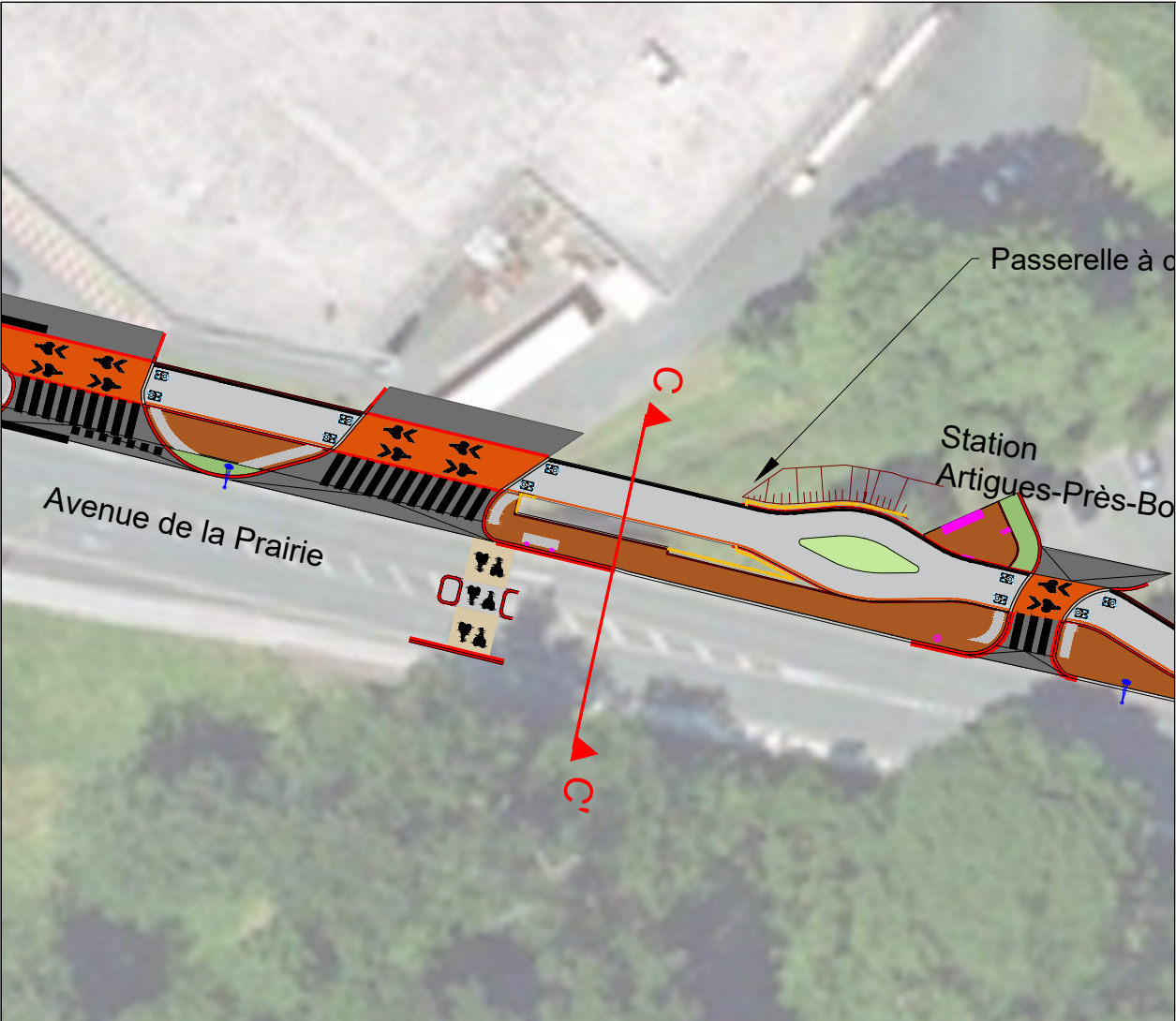
Aménagement d'un cheminement piétons et vélos
Avenue du Moulinat, Avenue de la Prairie et Avenue du Périgord - Commune d'Artigues-Près-Bordeaux

Profil en travers BB



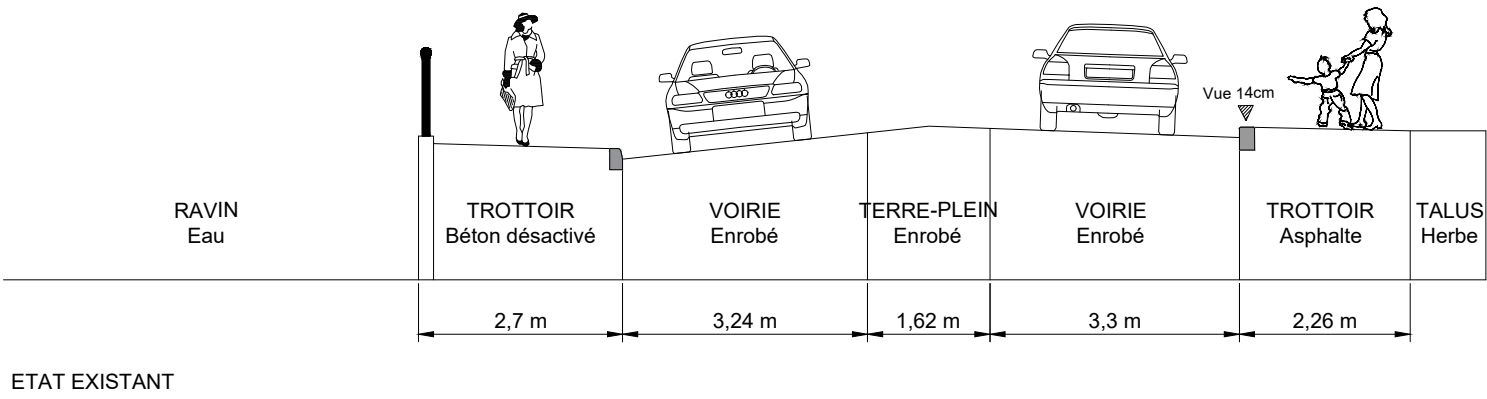
MAÎTRE D'OEUVRE (MANDATAIRE)
SETEC INTERNATIONAL
Etablissement de Bordeaux _ 42-44, rue Général de Larnat,
33 000 Bordeaux
Tél : +33 (0)5 24 54 55 00 - www.setec.fr

Indice	Suivi des modifications	Conception	Vérif. / Valid.	Visa Mandataire
A00	Première édition	VDE/CGO/MGO	AAK	PVA
B00	Prise en compte des remarques MOA	MGO/CGO	AAK	PVA
Date	Echelle	Format d'impression	Nom du fichier	
Janvier 2025	1/100	A3	56855_ARTG_AMGT_CONCERT_B00.dwg	
56855	ARTG	AMNG	CONCERT 2.3	PLN
N°	Ville	Affaire / Projet	Phase	Num. doc.
				Type 1
				Type 2
				Indice



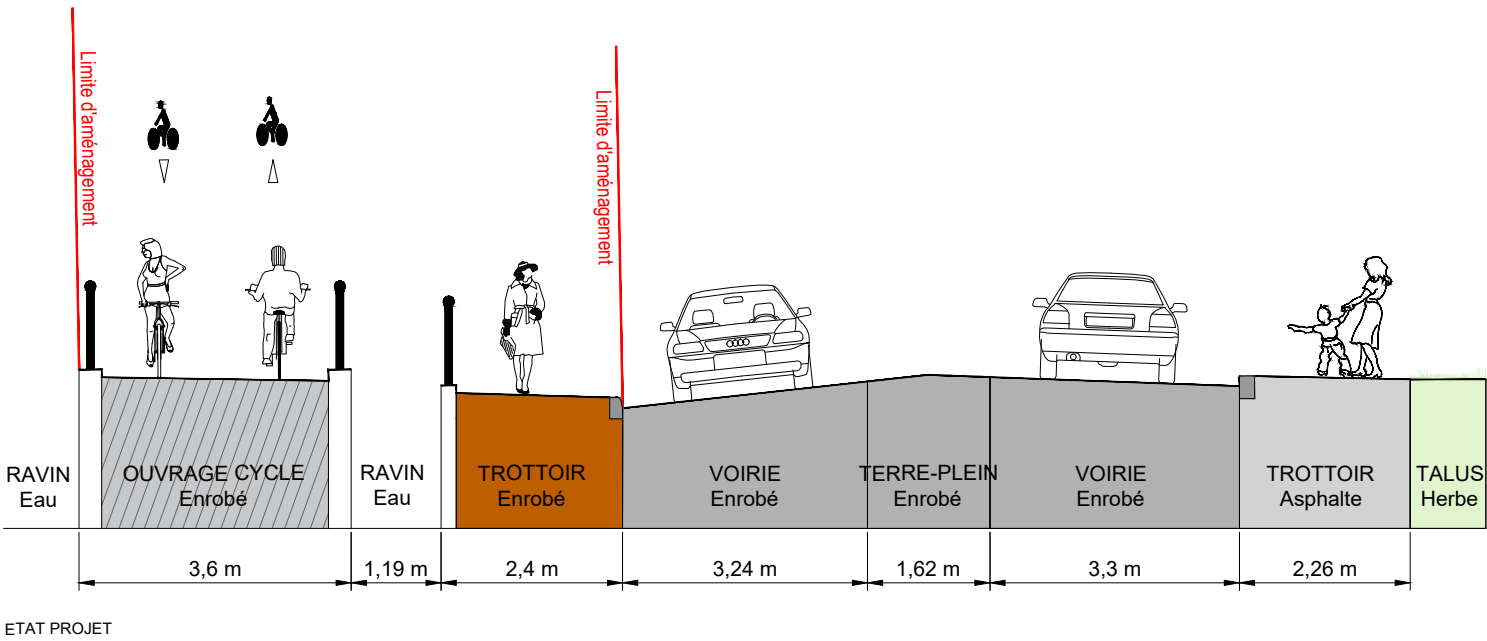
C

C'



C

C'



Légende

Revêtements projetés voirie et trottoir		Espaces verts & Mobilier urbain	

Aménagement d'un cheminement piétons et vélos

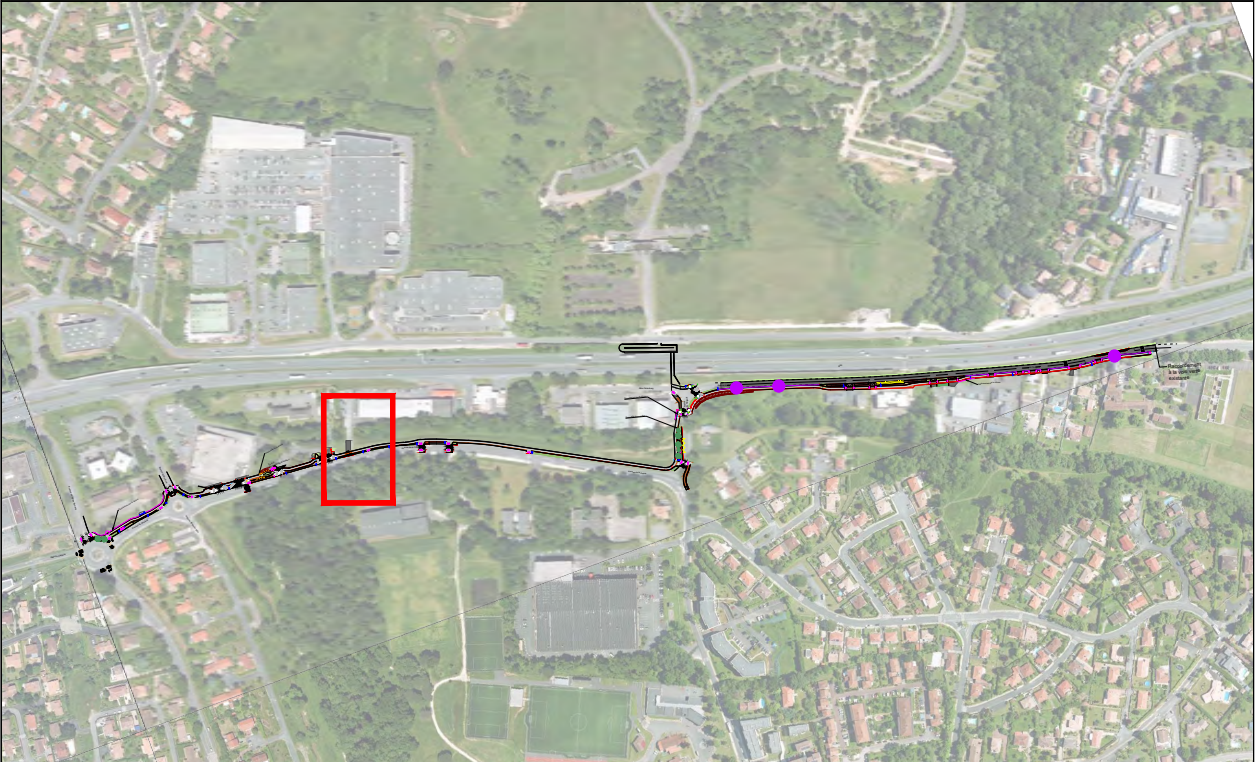
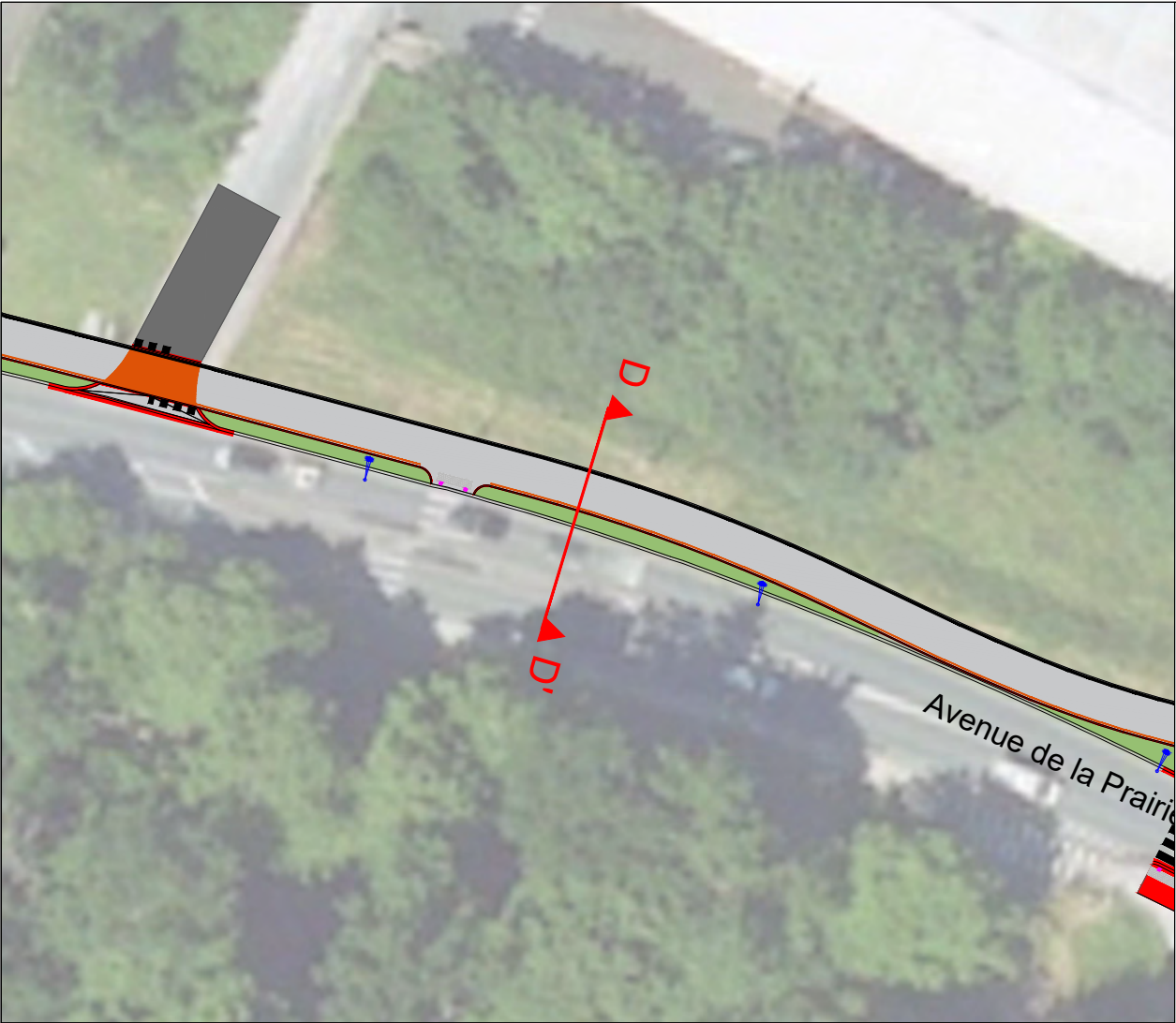
Avenue du Moulinat, Avenue de la Prairie et Avenue du Périgord - Commune d'Artigues-Près-Bordeaux

Profil en travers CC



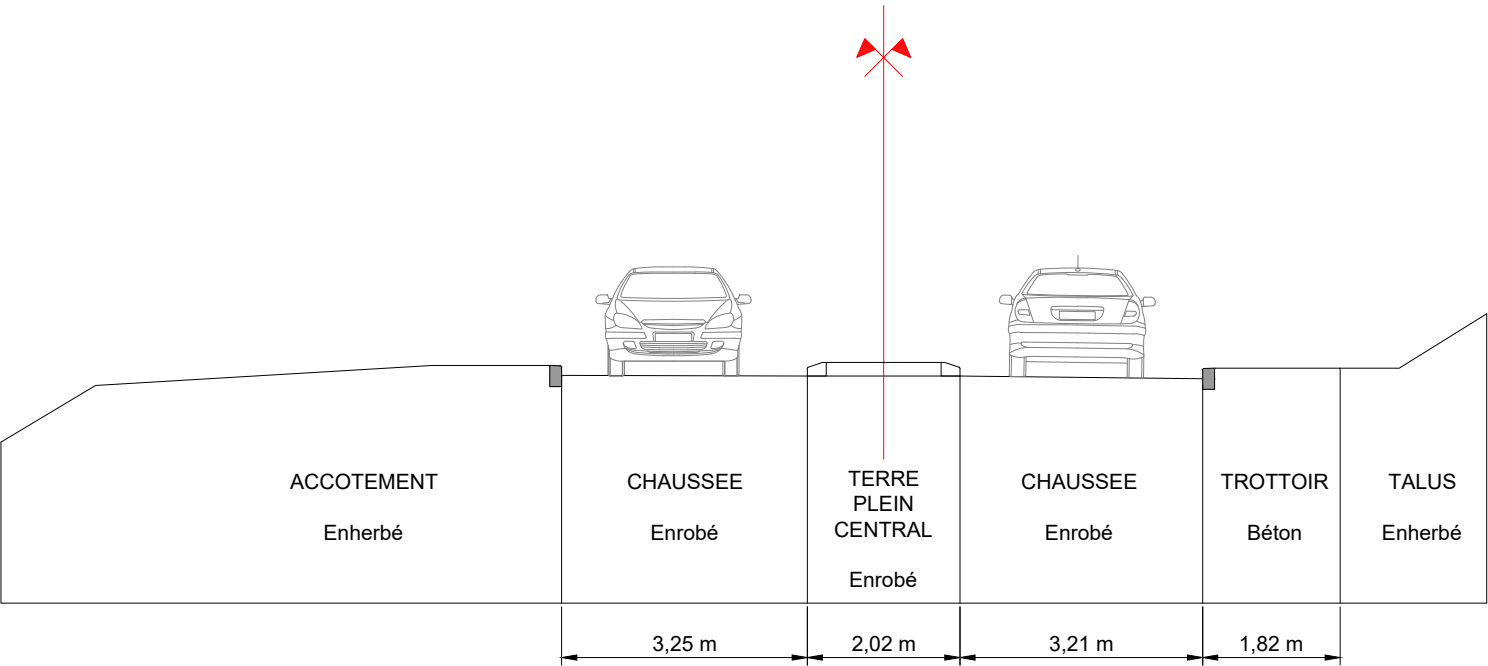
MAÎTRE D'OEUVRE (MANDATAIRE)
SETEC INTERNATIONAL
Etablissement de Bordeaux _ 42-44, rue Général de Laminat,
33 000 Bordeaux
Tél : +33 (0)5 24 54 55 00 - www.setec.fr

Index	Suivi des modifications	Conception	Vérif. / Valid.	Visa Mandataire
A00	Première édition	VDE/CGO/MGO	AAK	PVA
B00	Prise en compte des remarques MOA	MGO/CGO	AAK	PVA
Date	Echelle	Format d'impression	Nom du fichier	
Janvier 2025	1/100	A3	56855_ARTG_AMGT_CONCERT_B00.dwg	
56855	ARTG	AMNG CONCERT 2.3	PLN	PT
N°	Ville	Affaire / Projet	Phase	Num. doc.
			Type 1	Type 2
				Indice



D

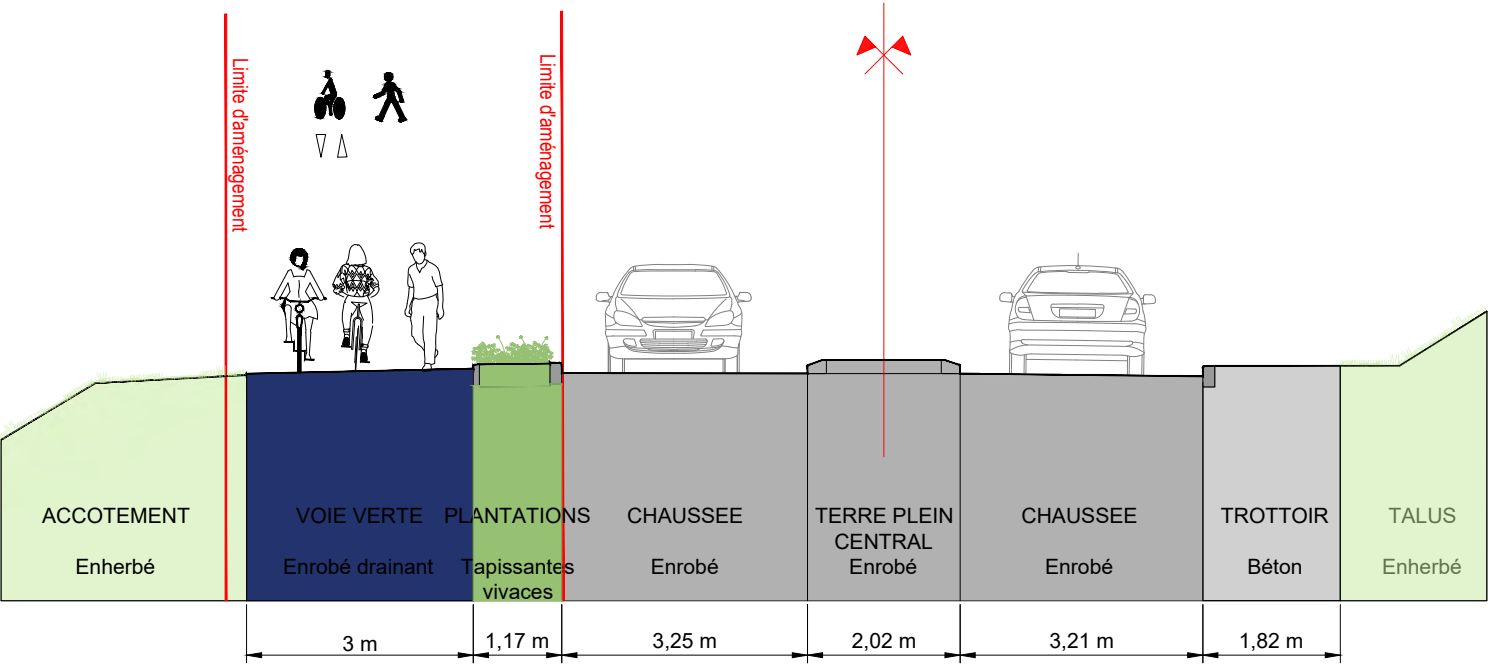
D'



ETAT EXISTANT

D

D'



ETAT PROJET

Légende

Revêtements projetés voirie et trottoir		Espaces verts & Mobilier urbain	
	Traversée piétonne		
	Traversée cyclable		
	Marquage "Cédez-le-Passage"		
	Marquage "STOP"		
	Ralentisseur		
	Aire de livraison		
	Talus		

Aménagement d'un cheminement piétons et vélos
Avenue du Moulinat, Avenue de la Prairie et Avenue du Périgord - Commune d'Artigues-Près-Bordeaux

Profil en travers DD

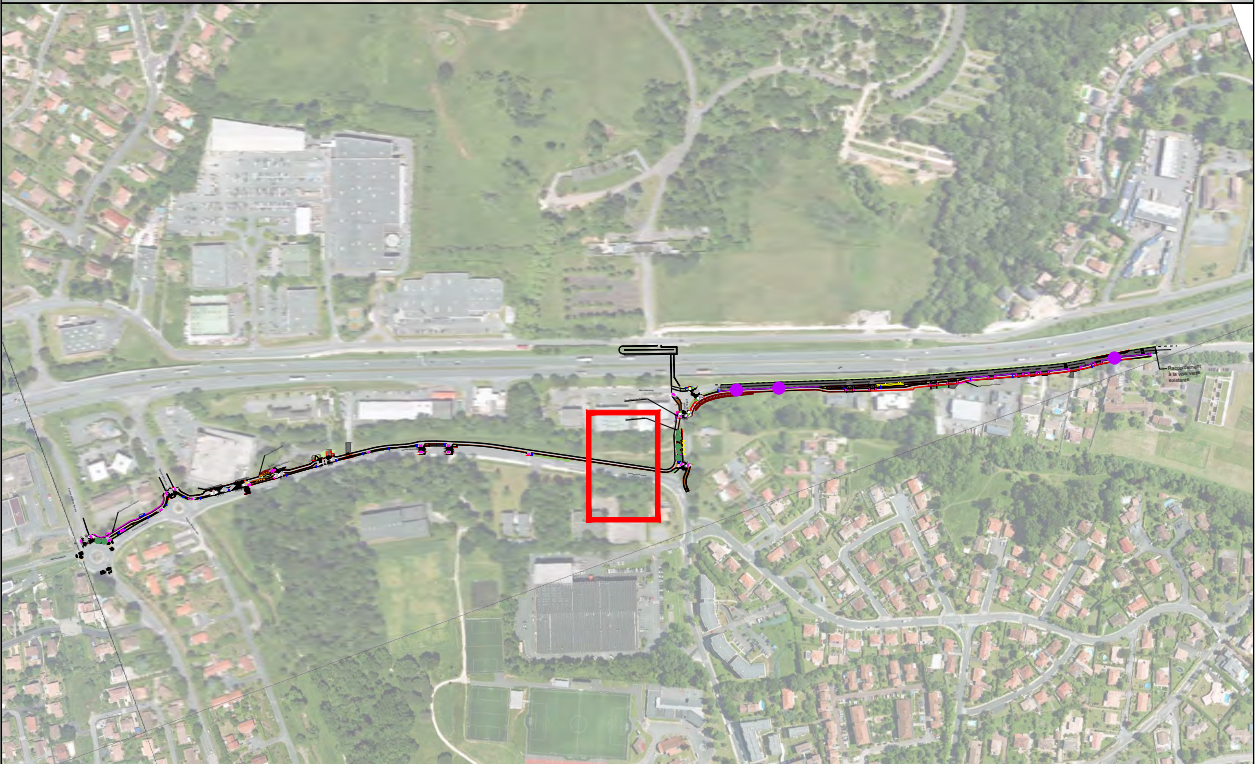


MAÎTRE D'ŒUVRE (MANDATAIRE)
SETEC INTERNATIONAL
Etablissement de Bordeaux _ 42-44, rue Général de Laminat,
33 000 Bordeaux
Tél : +33 (0)5 24 54 55 00 - www.setec.fr

Indice	Suivi des modifications	Conception	Vérif. / Valid.	Visa Mandataire
A00	Première édition	VDE/CGO/MGO	AAK	PVA
B00	Prise en compte des remarques MOA	MGO/CGO	AAK	PVA

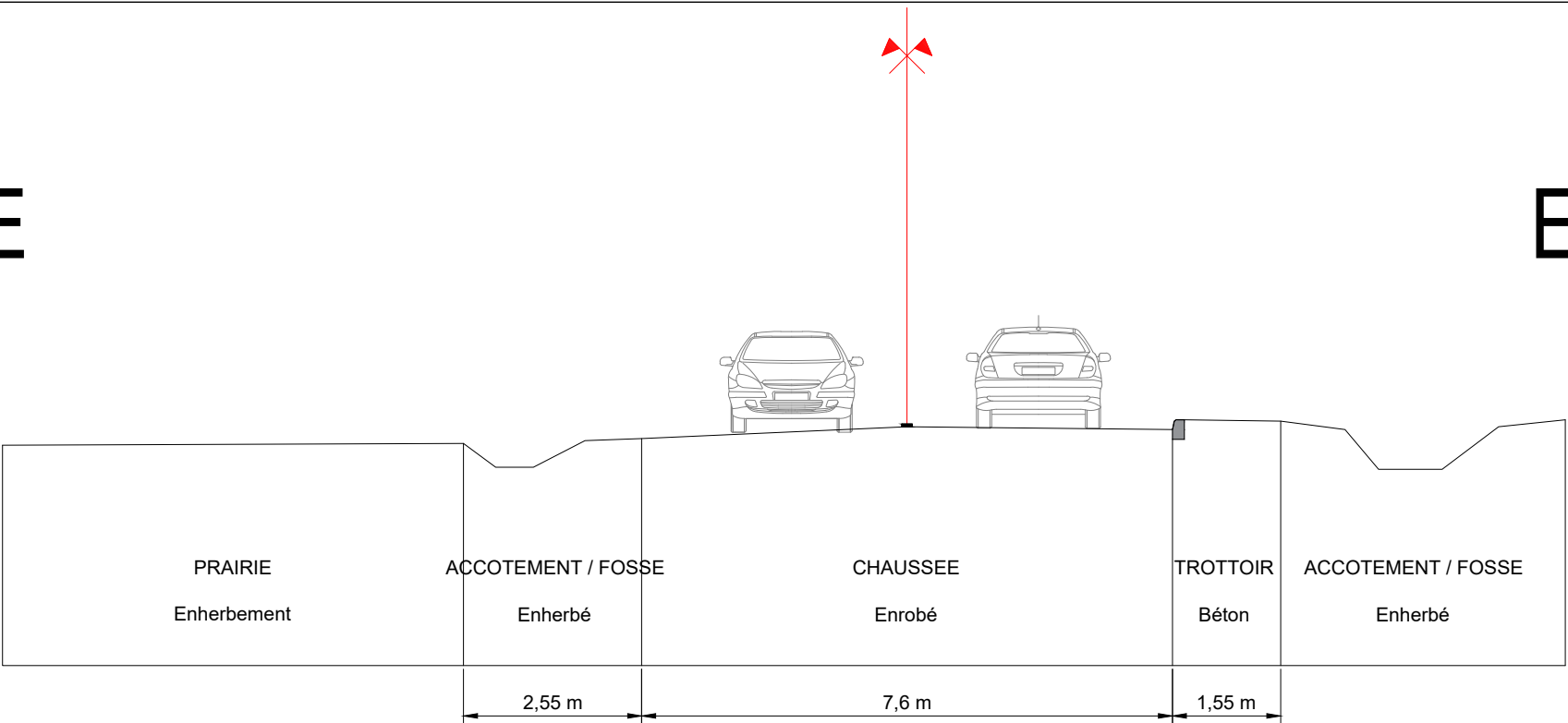
Date	Echelle	Format d'impression	Nom du fichier
Janvier 2025	1/100	A3	56855_ARTG_AMGT_CONCERT_B00.dwg

56855	ARTG	AMNG	CONCERT 2.3	PLN	PT	B00	
N°	Ville	Affaire / Projet	Phase	Num. doc.	Type 1	Type 2	Indice



E

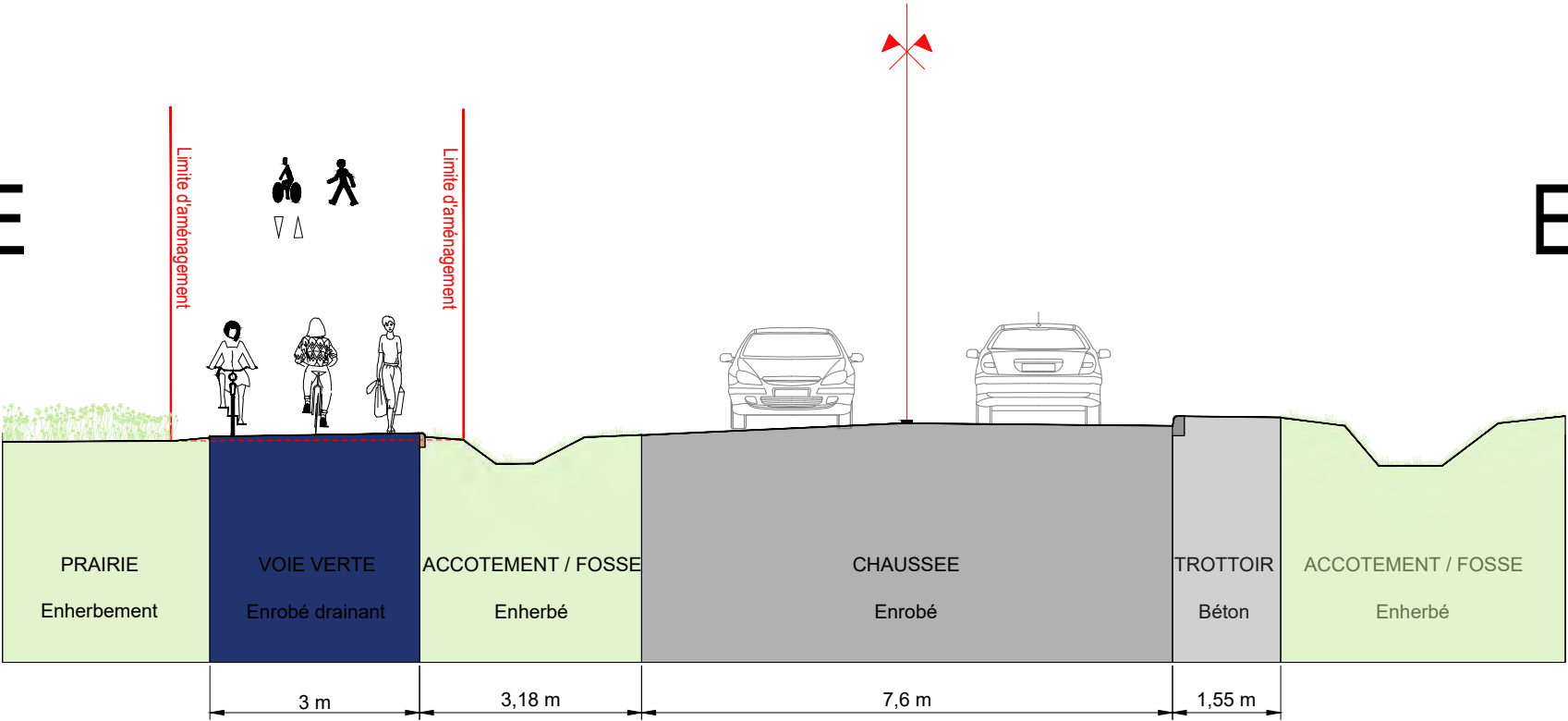
E'



ETAT EXISTANT

E

E'



ETAT PROJET

Légende

Revêtements projetés voirie et trottoir		Espaces verts & Mobilier urbain	
Enrobé noir pour voirie et accés riverains	Traversée piétonne	Arbustes	Candélabre
Enrobé noir / enrobé drainant noir pour voie verte	Traversée cyclable	Tapisantes	Bande podotactile
Enrobé drainant "caramel" pour trottoir	Marquage "Cédez-le-Passage"	Prairie	Totem / Abribus
Béton désactivé pour trottoir	Marquage "STOP"	Arbre planté	Potelet
Résine colorée RAL 2009	Ralentisseur		Corbeille
Résine colorée "Ocre"	Aire de livraison		Station vélo
	Talus		

Aménagement d'un cheminement piétons et vélos

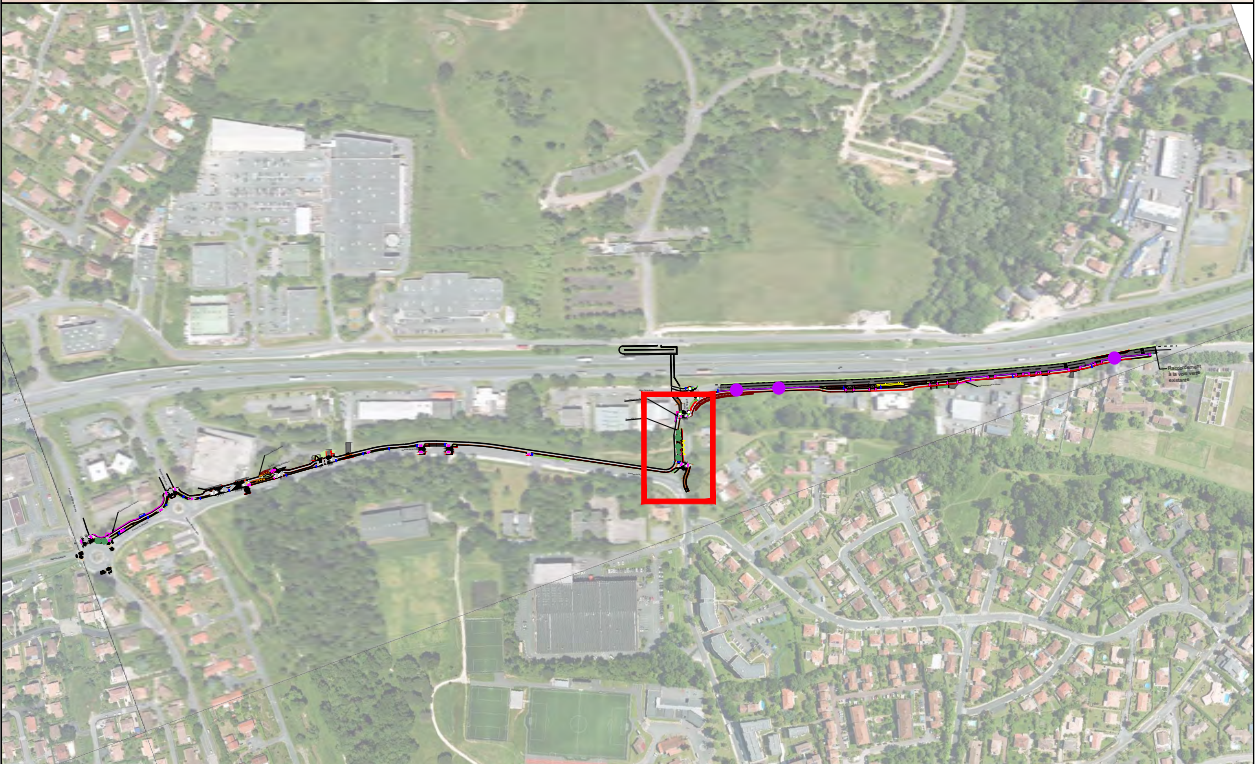
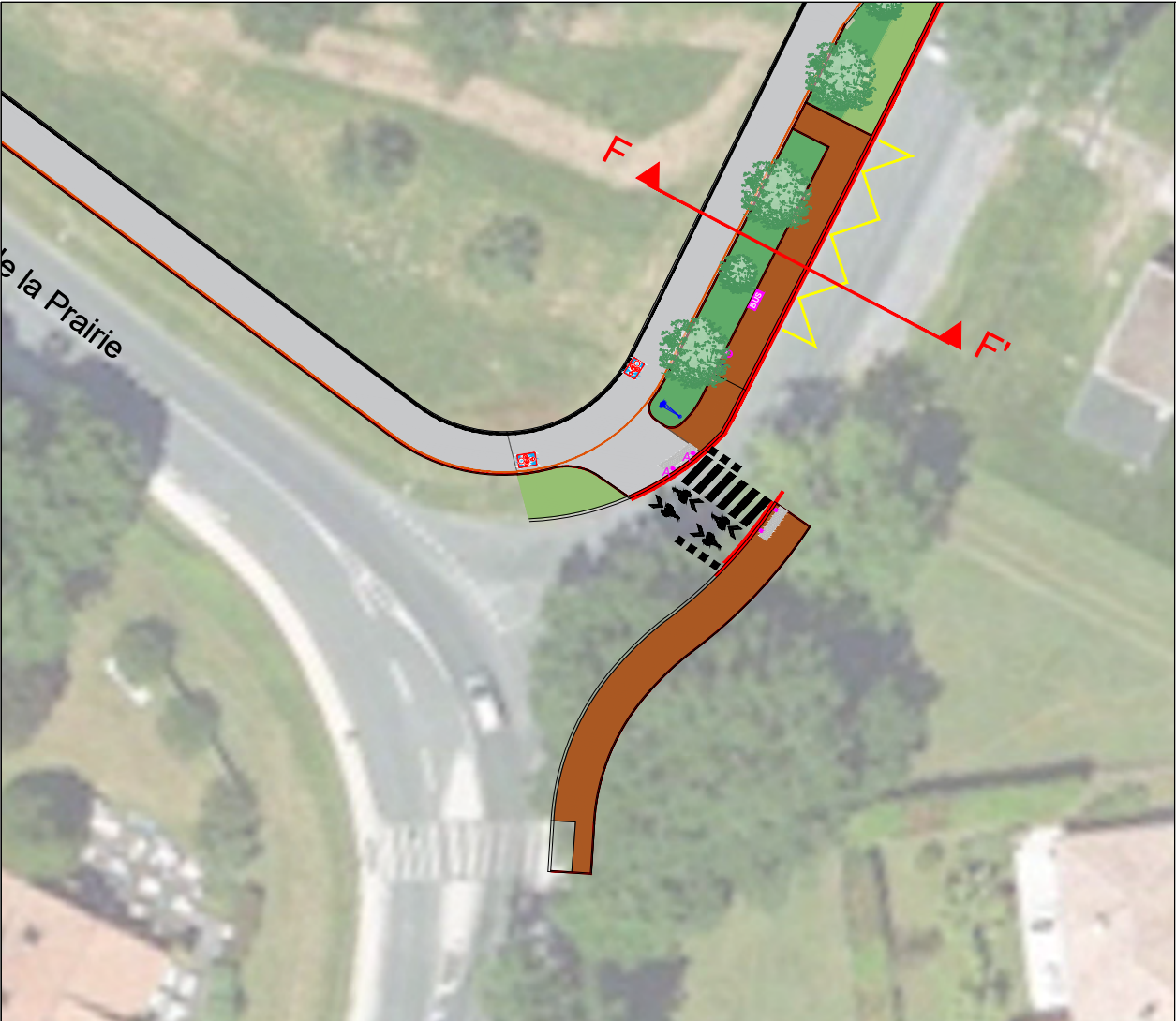
Avenue du Moulinat, Avenue de la Prairie et Avenue du Périgord - Commune d'Artigues-Près-Bordeaux

Profil en travers EE



MAÎTRE D'ŒUVRE (MANDATAIRE)
SETEC INTERNATIONAL
Etablissement de Bordeaux _ 42-44, rue Général de Laminat,
33 000 Bordeaux
Tél : +33 (0)5 24 54 55 00 - www.setec.fr

Indice	Suivi des modifications	Conception	Vérif. / Valid.	Visa Mandataire
A00	Première édition	VDE/CGO/MGO	AAK	PVA
B00	Prise en compte des remarques MOA	MGO/CGO	AAK	PVA
Date	Echelle	Format d'impression	Nom du fichier	
Janvier 2025	1/100	A3	56855_ARTG_AMGT_CONCERT_B00.dwg	
56855	ARTG	AMNG	CONCERT 2.3	PLN
N°	Ville	Affaire / Projet	Phase	Num. doc.
				Type 1
				Type 2
				Indice



Légende

Revêtements projetés voirie et trottoir		Espaces verts & Mobilier urbain	

Aménagement d'un cheminement piétons et vélos

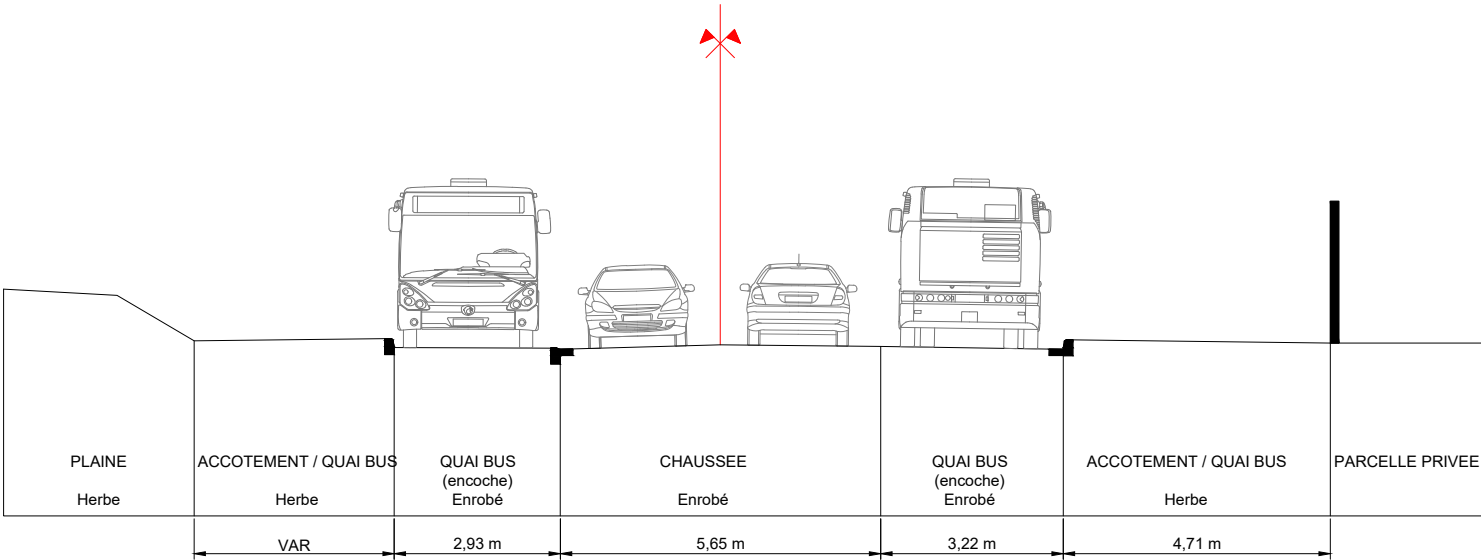
Avenue du Moulinat, Avenue de la Prairie et Avenue du Périgord - Commune d'Artigues-Près-Bordeaux

Profil en travers FF



MAÎTRE D'ŒUVRE (MANDATAIRE)
SETEC INTERNATIONAL
Etablissement de Bordeaux _ 42-44, rue Général de Laminat,
33 000 Bordeaux
Tél : +33 (0)5 24 54 55 00 - www.setec.fr

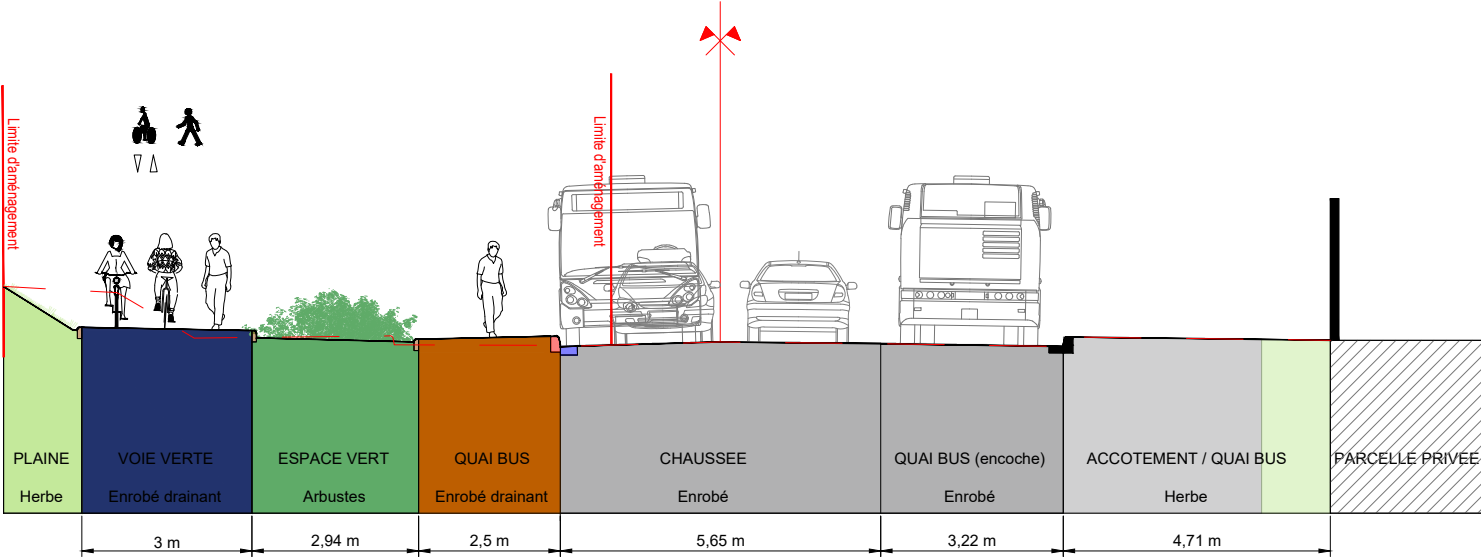
F



ETAT EXISTANT

F'

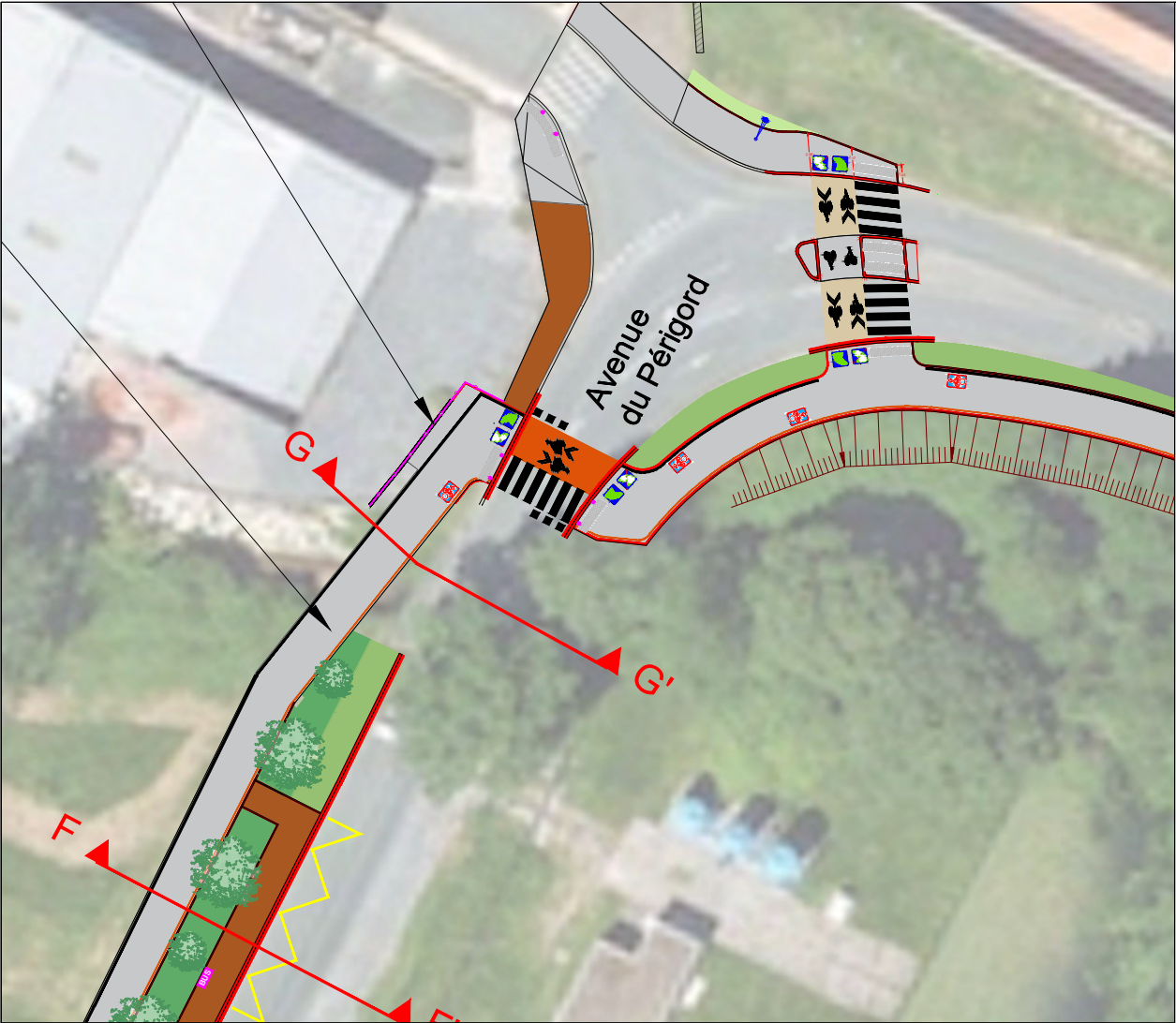
F



ETAT PROJET

F'

Indice	Suivi des modifications	Conception	Vérif. / Valid.	Visa Mandataire
A00	Première édition	VDE/CGO/MGO	AAK	PVA
B00	Prise en compte des remarques MOA	MGO/CGO	AAK	PVA
Date	Echelle	Format d'impression	Nom du fichier	
Janvier 2025	1/500	A3	56855_ARTG_AMGT_CONCERT_B00.dwg	
56855	ARTG	AMNG	CONCERT 2.3	PLN
N°	Ville	Affaire / Projet	Phase	Num. doc.
				Type 1
				Type 2
				Indice



Légende

Revêtements projetés voirie et trottoir		Espaces verts & Mobilier urbain	

Aménagement d'un cheminement piétons et vélos
Avenue du Moulinat, Avenue de la Prairie et Avenue du Périgord - Commune d'Artigues-Près-Bordeaux

Profil en travers GG

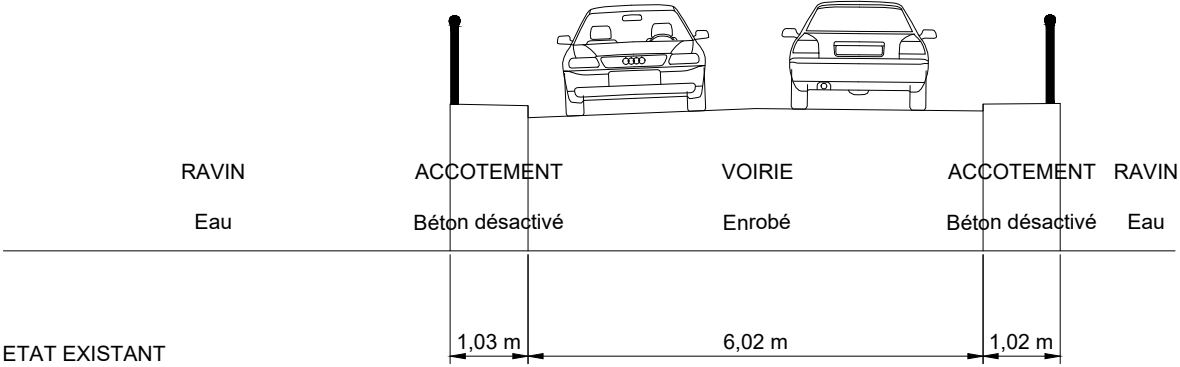


signes_paysages

MAÎTRE D'ŒUVRE (MANDATAIRE)
SETEC INTERNATIONAL
Etablissement de Bordeaux _ 42-44, rue Général de Larminat,
33 000 Bordeaux
Tél : +33 (0)5 24 54 55 00 - www.setec.fr

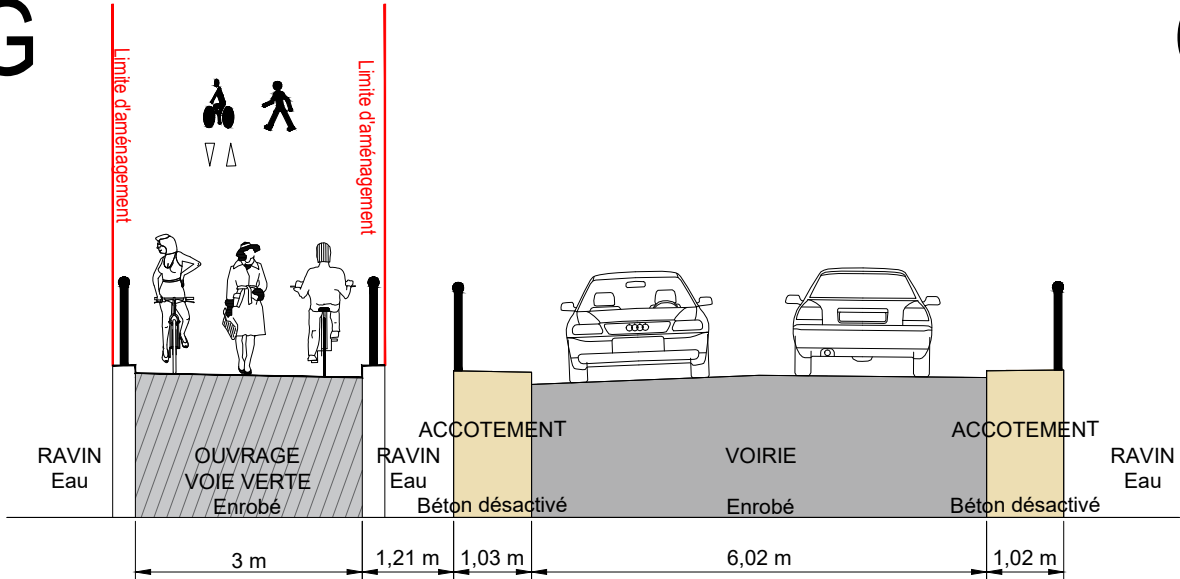
G

G'

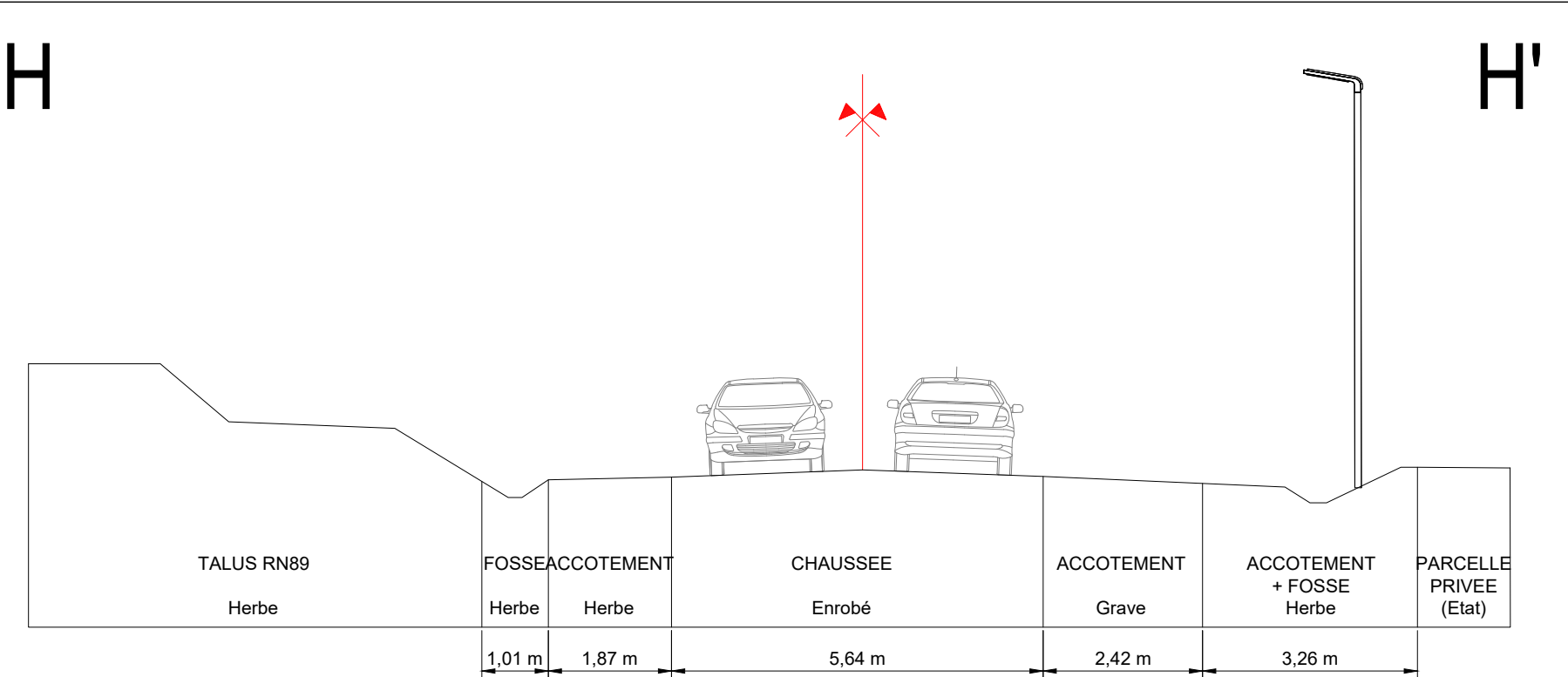
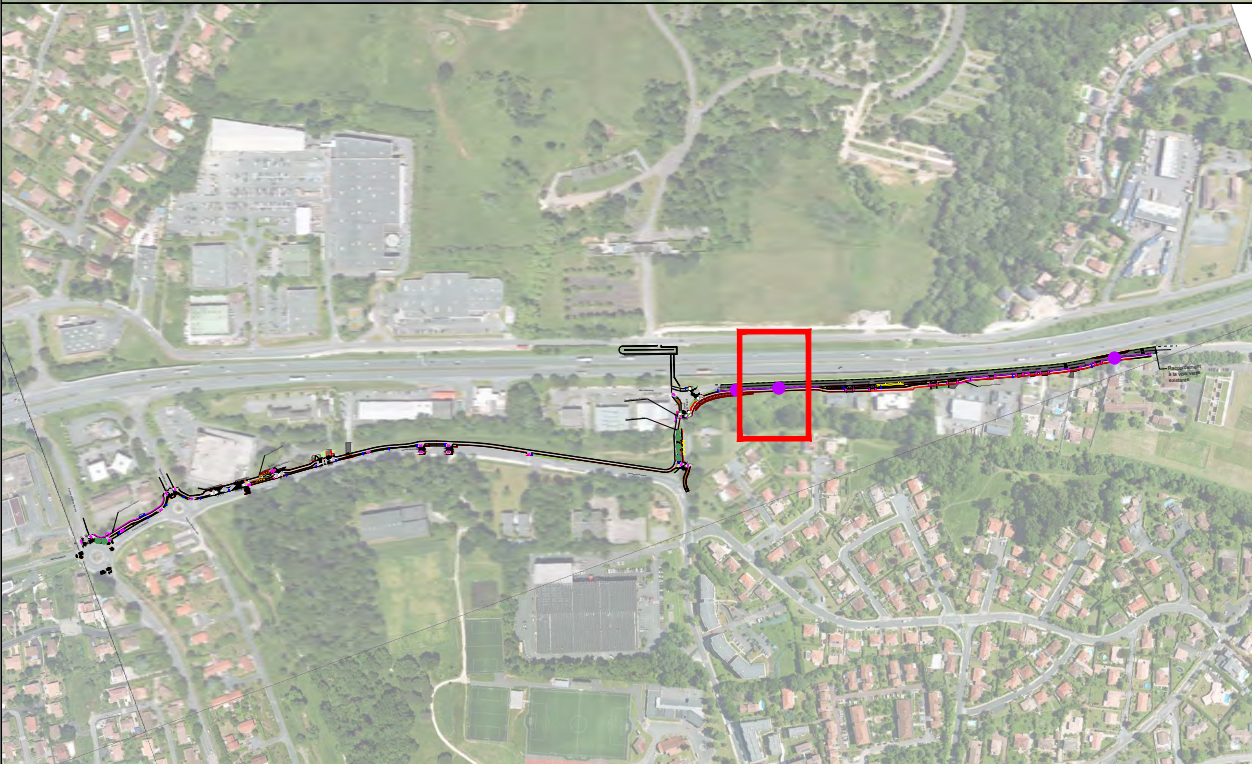


G

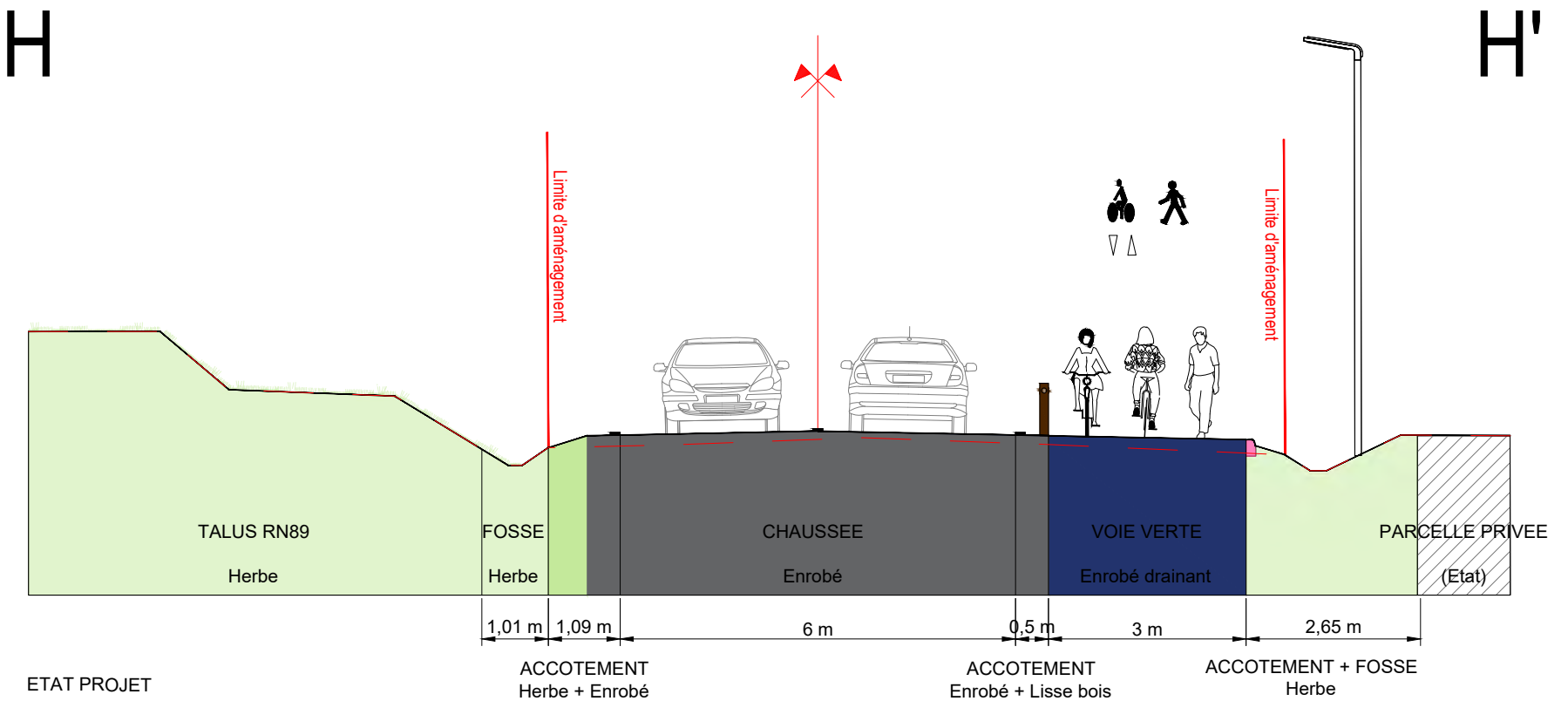
G'



Indice	Suivi des modifications	Conception	Vérif. / Valid.	Visa Mandataire
A00	Première édition	VDE/CGO/MGO	AAK	PVA
B00	Prise en compte des remarques MOA	MGO/CGO	AAK	PVA
Date: Janvier 2025, Echelle: 1/100, Format d'impression: A3, Nom du fichier: 56855_ARTG_AMGT_CONCERT_B00.dwg				
56855	ARTG	AMNG	CONCERT 2.3	PLN
N°	Ville	Affaire / Projet	Phase	Num. doc.
				Type 1
				Type 2
				Indice



ETAT EXISTANT



ETAT PROJET

Légende

Revêtements projetés voirie et trottoir		Espaces verts & Mobilier urbain	

Aménagement d'un cheminement piétons et vélos

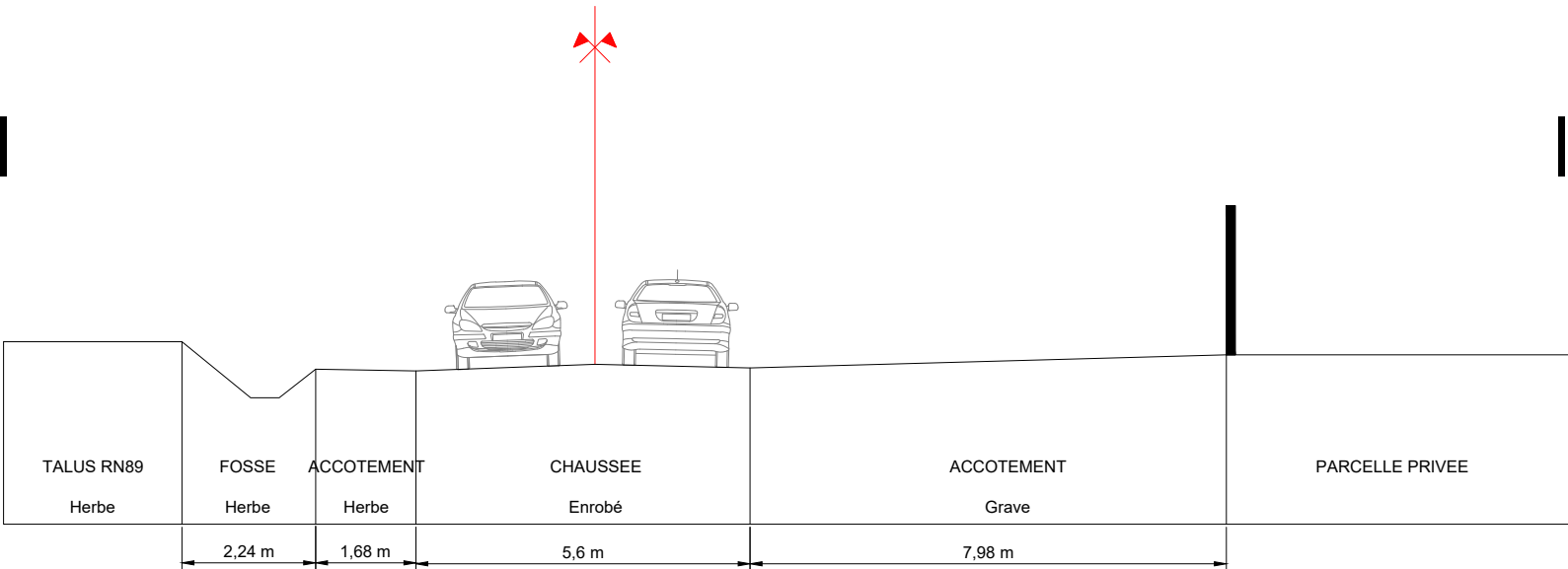
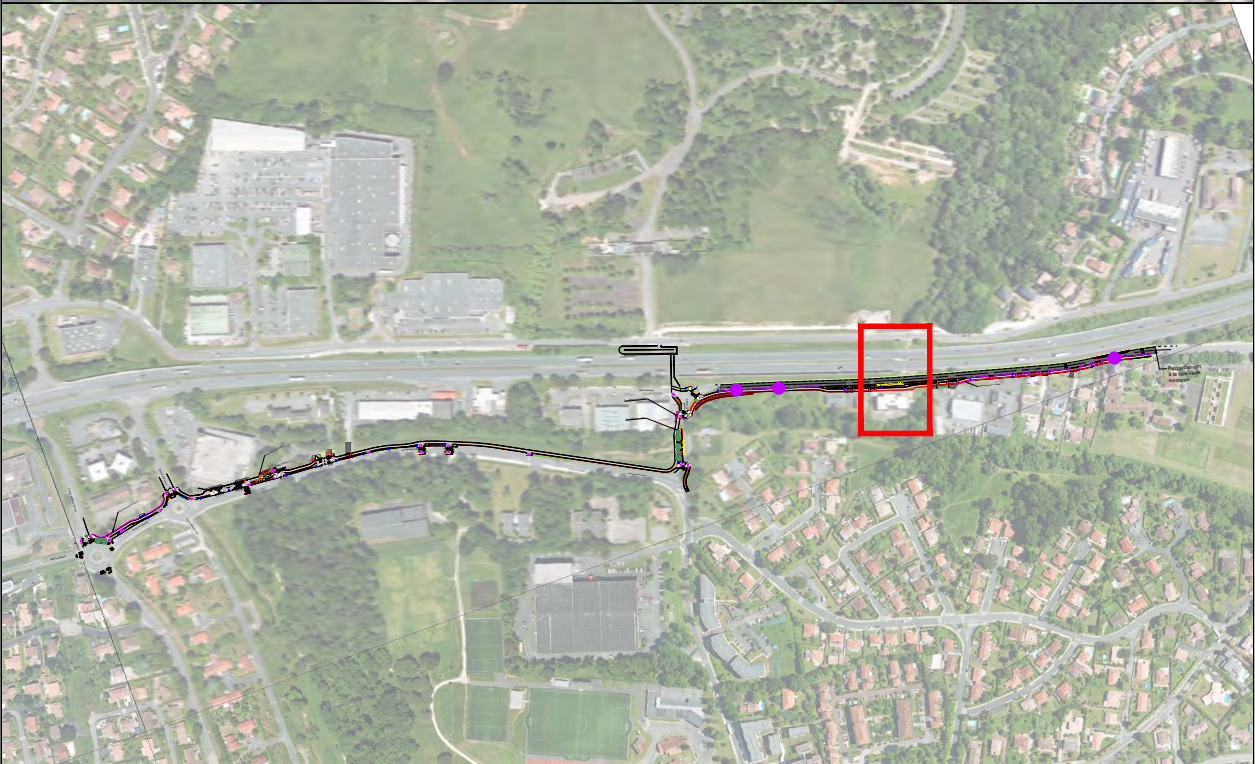
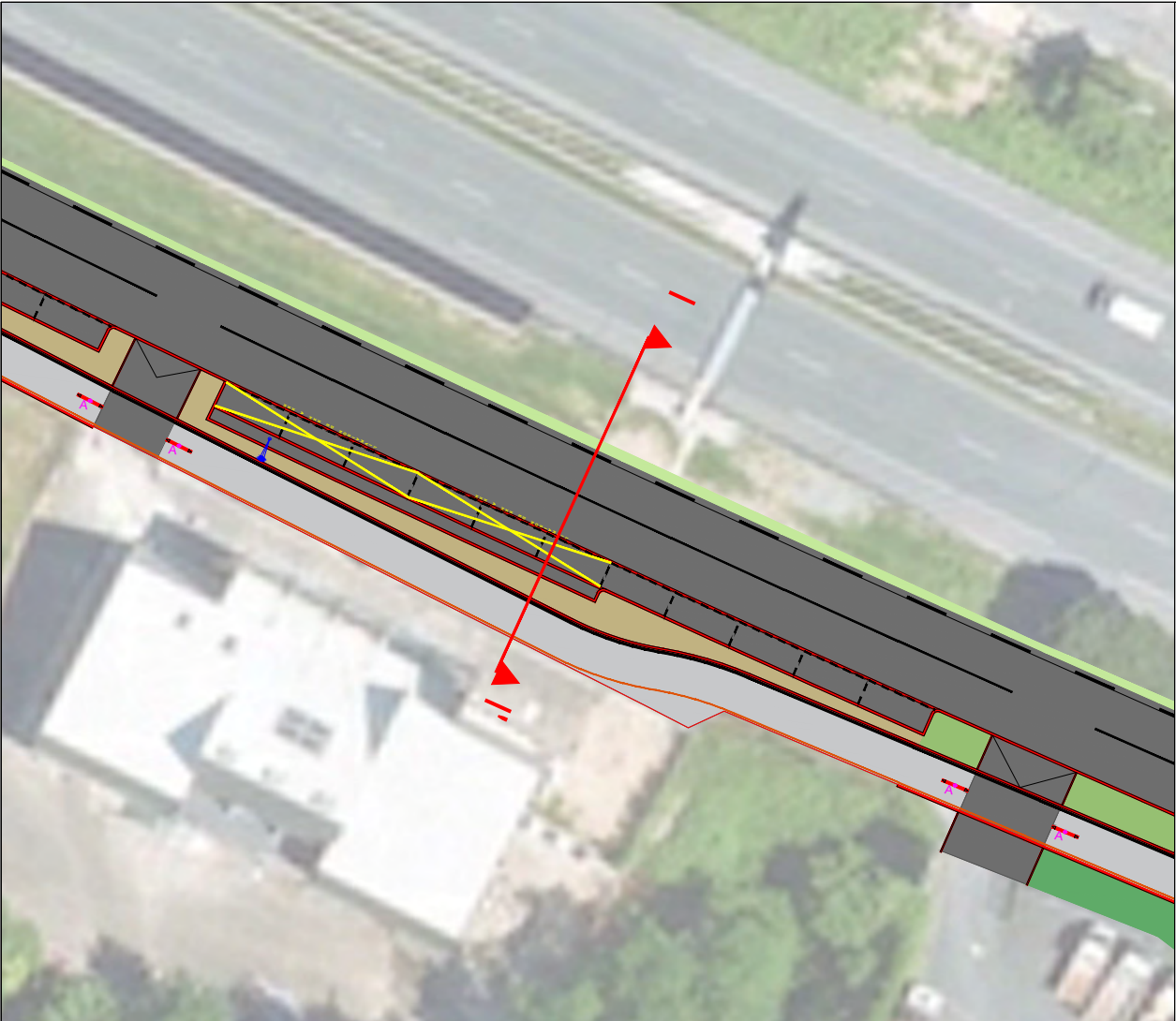
Avenue du Moulinat, Avenue de la Prairie et Avenue du Périgord - Commune d'Artigues-Près-Bordeaux

Profil en travers HH

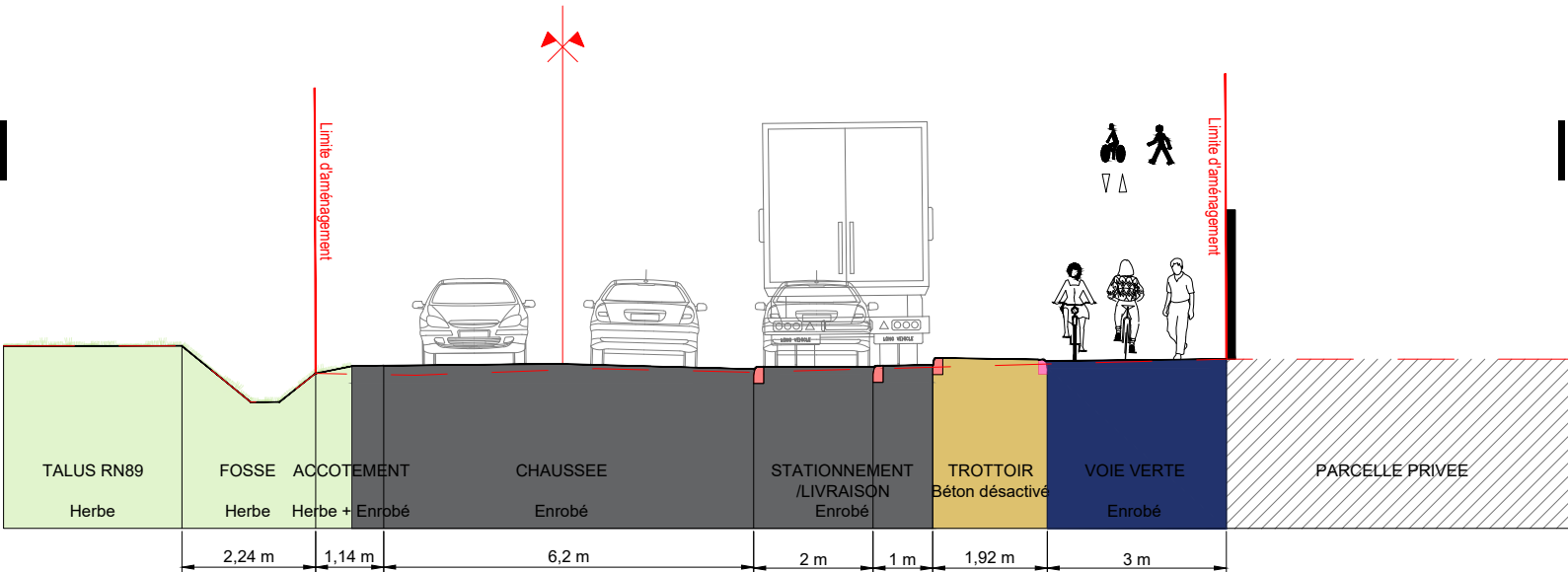


MAÎTRE D'ŒUVRE (MANDATAIRE)
SETEC INTERNATIONAL
Etablissement de Bordeaux _ 42-44, rue Général de Laminat,
33 000 Bordeaux
Tél : +33 (0)5 24 54 55 00 - www.setec.fr

Indice	Suivi des modifications	Conception	Vérif. / Valid.	Visa Mandataire
A00	Première édition	VDE/CGO/MGO	AAK	PVA
B00	Prise en compte des remarques MOA	MGO/CGO	AAK	PVA
Date	Echelle	Format d'impression	Nom du fichier	
Janvier 2025	1/100	A3	56855_ARTG_AMGT_CONCERT_B00.dwg	
56855	ARTG	AMNG	CONCERT 2.3	PLN
N°	Ville	Affaire / Projet	Phase	Num. doc.
				Type 1
				Type 2
				Indice



ETAT EXISTANT



ETAT PROJET

Légende

Revêtements projetés voirie et trottoir		Espaces verts & Mobilier urbain	

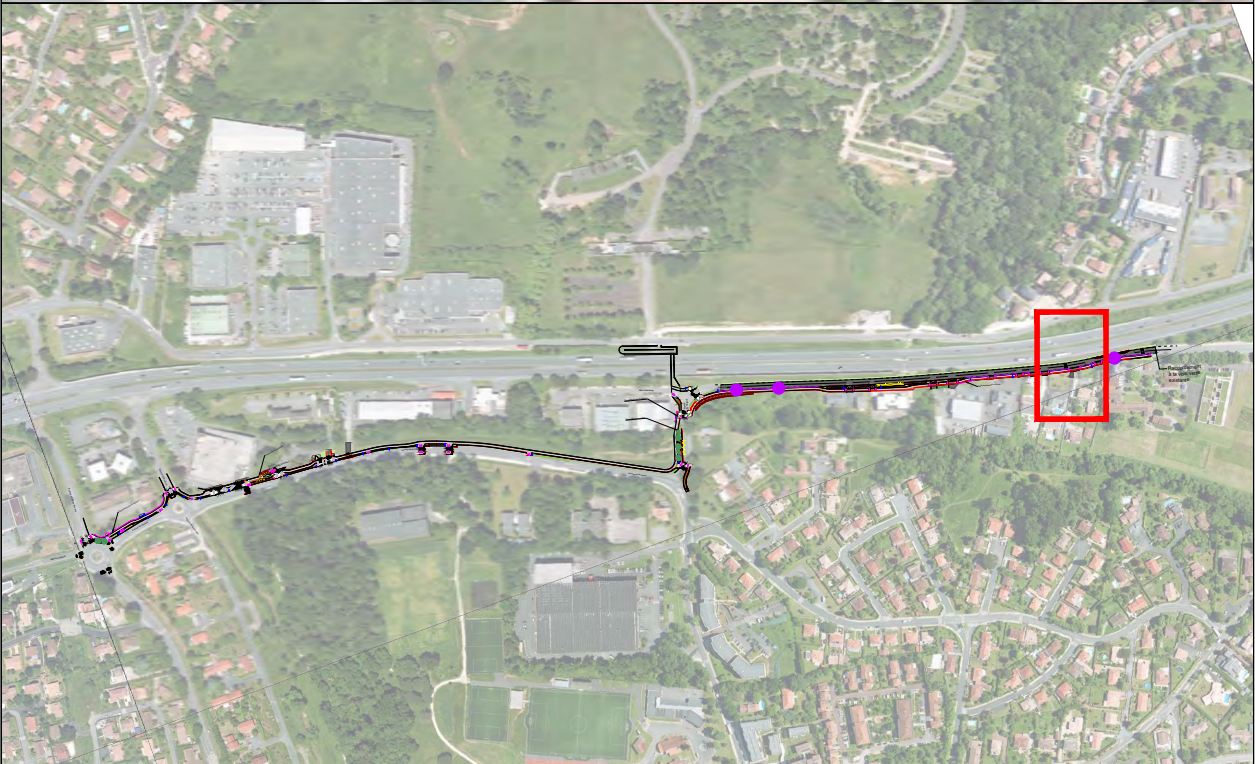
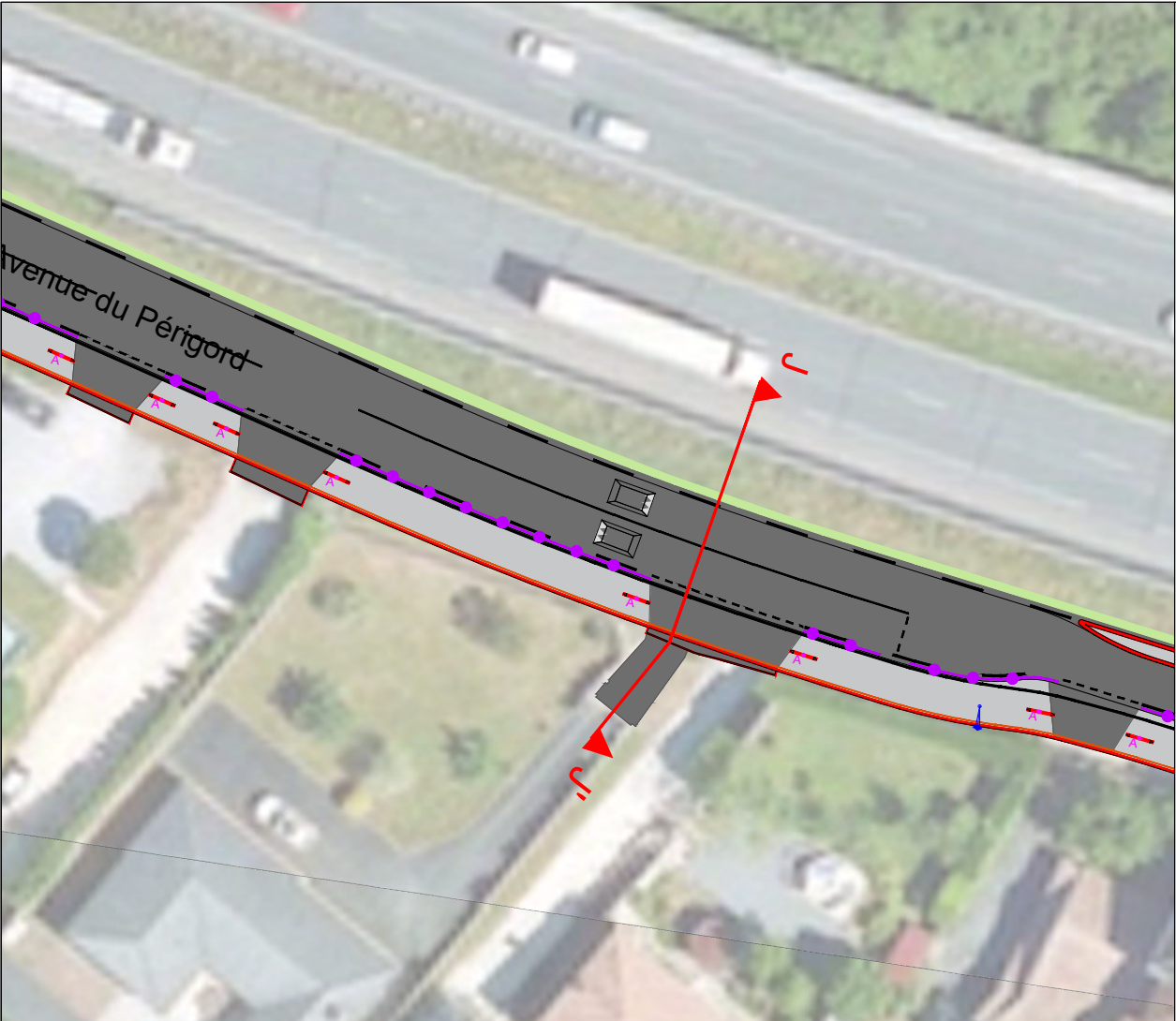
Aménagement d'un cheminement piétons et vélos
Avenue du Moulinat, Avenue de la Prairie et Avenue du Périgord - Commune d'Artigues-Près-Bordeaux

Profil en travers II



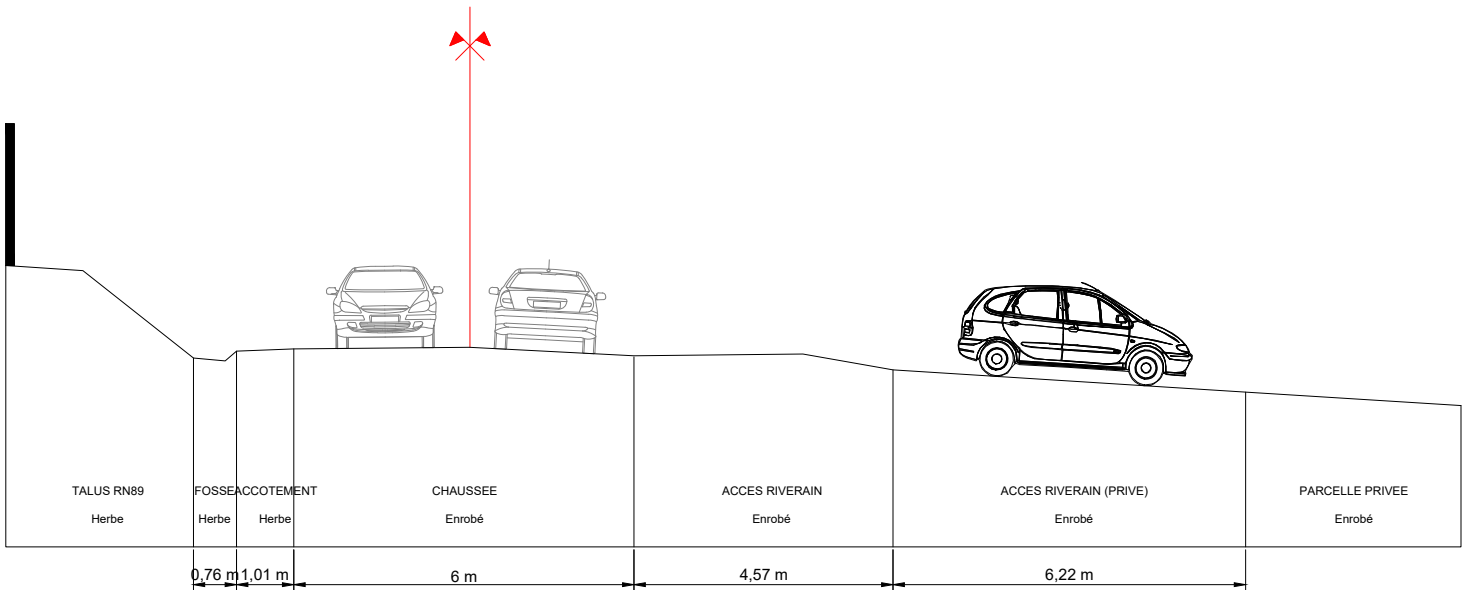
MAÎTRE D'ŒUVRE (MANDATAIRE)
SETEC INTERNATIONAL
Etablissement de Bordeaux _ 42-44, rue Général de Laminat,
33 000 Bordeaux
Tél : +33 (0)5 24 54 55 00 - www.setec.fr

Indice	Suivi des modifications	Conception	Vérif. / Valid.	Visa Mandataire
A00	Première édition	VDE/CGO/MGO	AAK	PVA
B00	Prise en compte des remarques MOA	MGO/CGO	AAK	PVA
Date	Echelle	Format d'impression	Nom du fichier	
Janvier 2025	1/125	A3	56855_ARTG_AMGT_CONCERT_B00.dwg	
56855	ARTG	AMNG	CONCERT 2.3	PLN
N°	Ville	Affaire / Projet	Phase	Num. doc.
				Type 1
				Type 2
				Indice



J

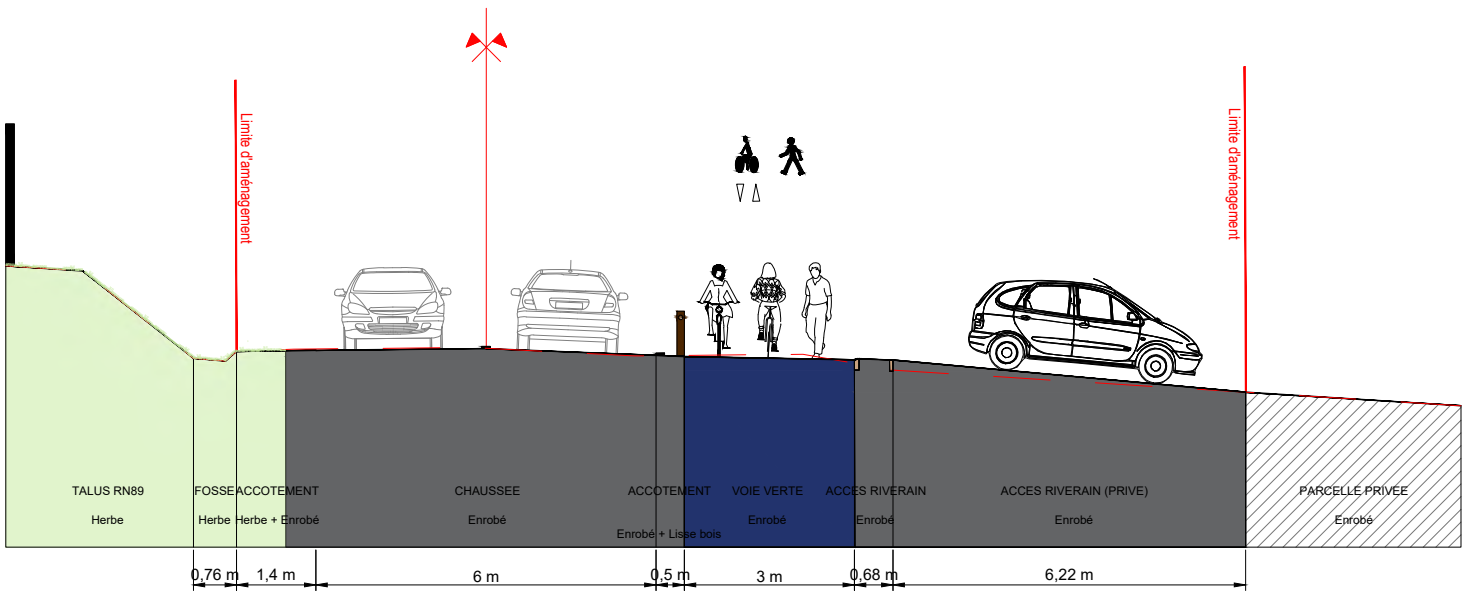
J'



ETAT EXISTANT

J

J'



ETAT PROJET

Légende

Revêtements projetés voirie et trottoir		Espaces verts & Mobilier urbain	
Enrobé noir pour voirie et accés riverains	Traversée piétonne	Arbustes	Candélabre
Enrobé noir / enrobé drainant noir pour voie verte	Traversée cyclable	Tapissantes	Passerelle piétonne
Enrobé drainant "caramel" pour trottoir	Marquage "Cédez-le-Passage"	Prairie	Talutage / Arbustes
Béton désactivé pour trottoir	Marquage "STOP"	Arbre planté	Potelet
Résine colorée RAL 2009	Ralentisseur		Corbeille
Résine colorée "Ocre"	Aire de livraison		Station vélo
	Talus		

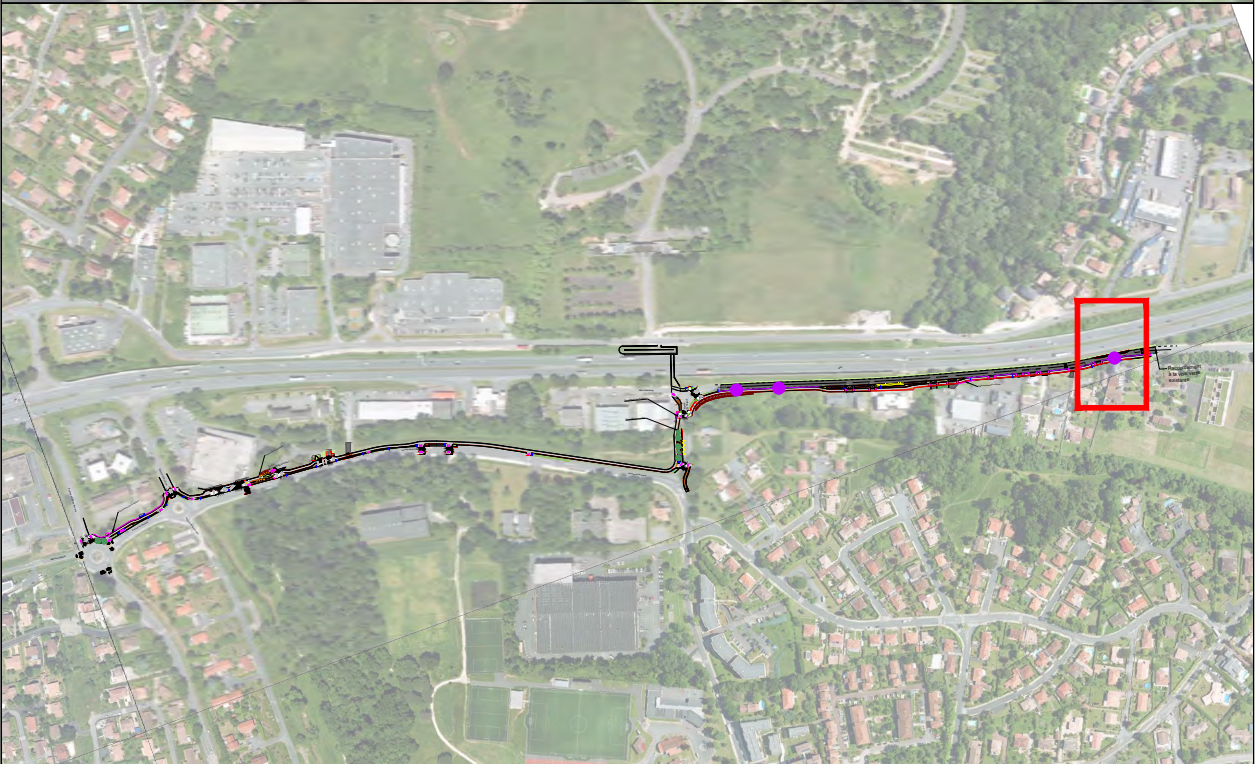
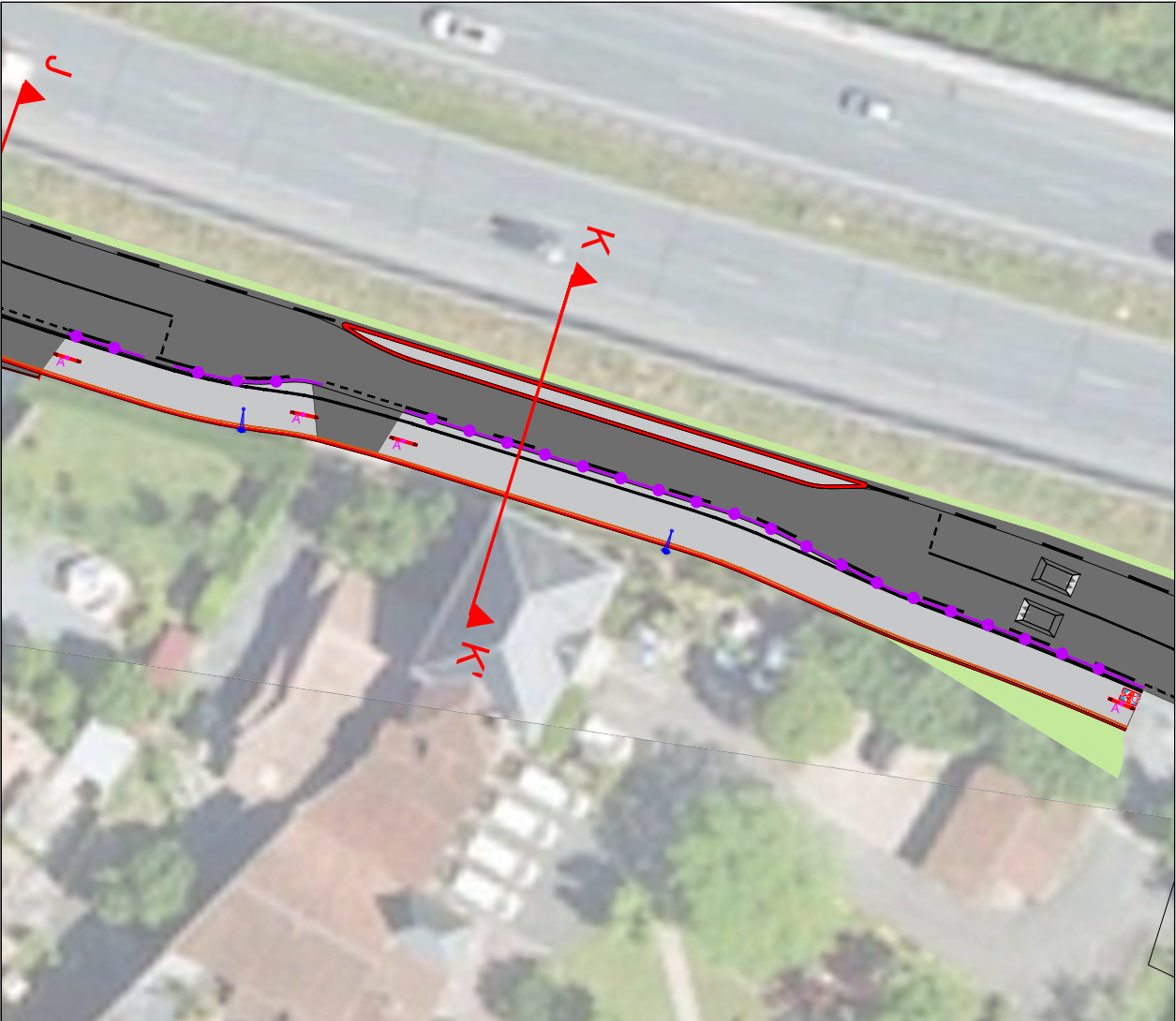
Aménagement d'un cheminement piétons et vélos
Avenue du Moulinat, Avenue de la Prairie et Avenue du Périgord - Commune d'Artigues-Près-Bordeaux

Profil en travers JJ

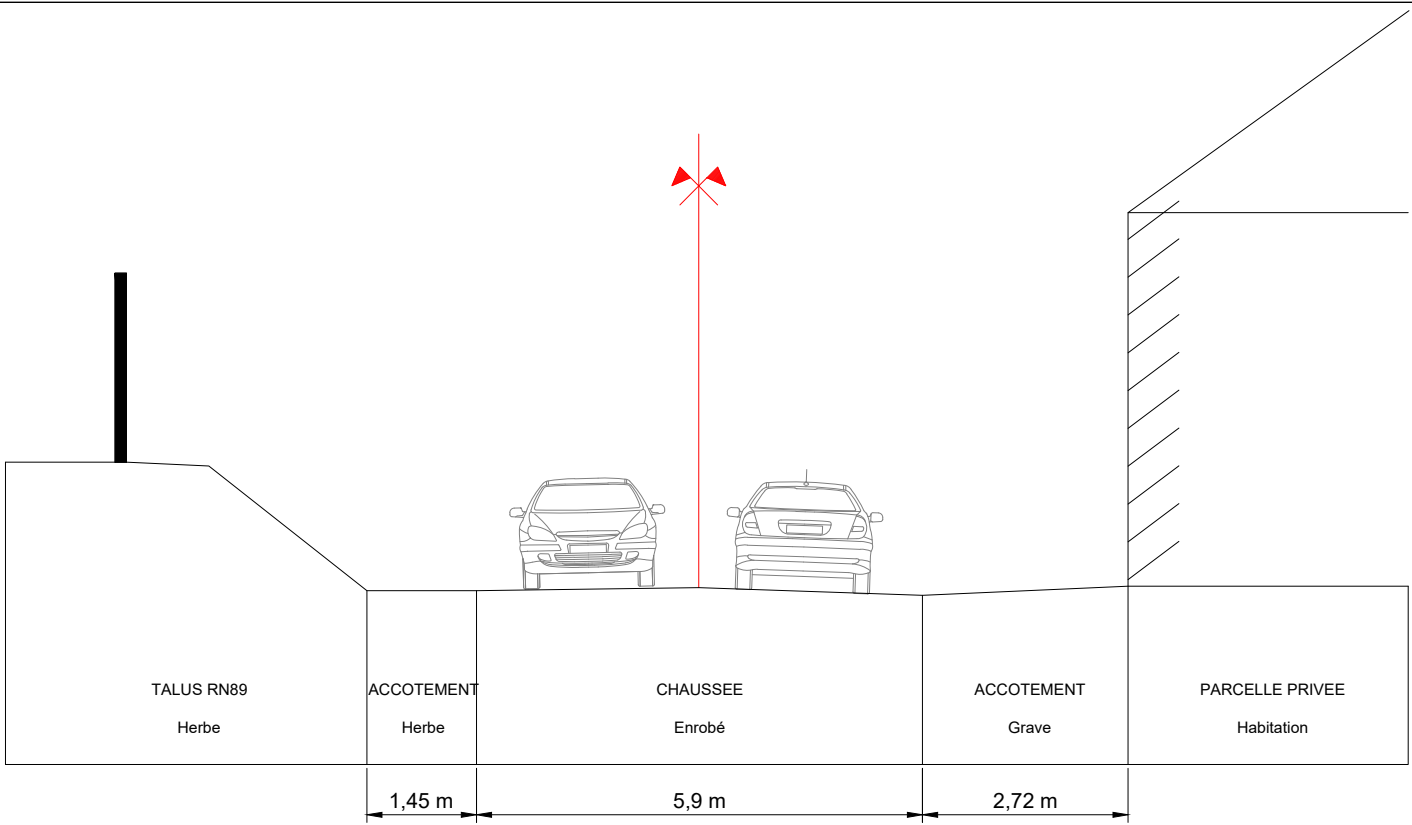


MAÎTRE D'ŒUVRE (MANDATAIRE)
SETEC INTERNATIONAL
Etablissement de Bordeaux _ 42-44, rue Général de Laminat,
33 000 Bordeaux
Tél : +33 (0)5 24 54 55 00 - www.setec.fr

Index	Suivi des modifications	Conception	Vérif. / Valid.	Visa Mandataire
A00	Première édition	VDE/CGO/MGO	AAK	PVA
B00	Prise en compte des remarques MOA	MGO/CGO	AAK	PVA
DateEchelleFormat d'impressionNom du fichier				
Janvier 20251/125A356855_ARTG_AMGT_CONCERT_B00.dwg				
56855	ARTG	AMNG	CONCERT 2.3	PLN
N°	Ville	Affaire / Projet	Phase	Num. doc.
				Type 1
				Type 2
				Indice



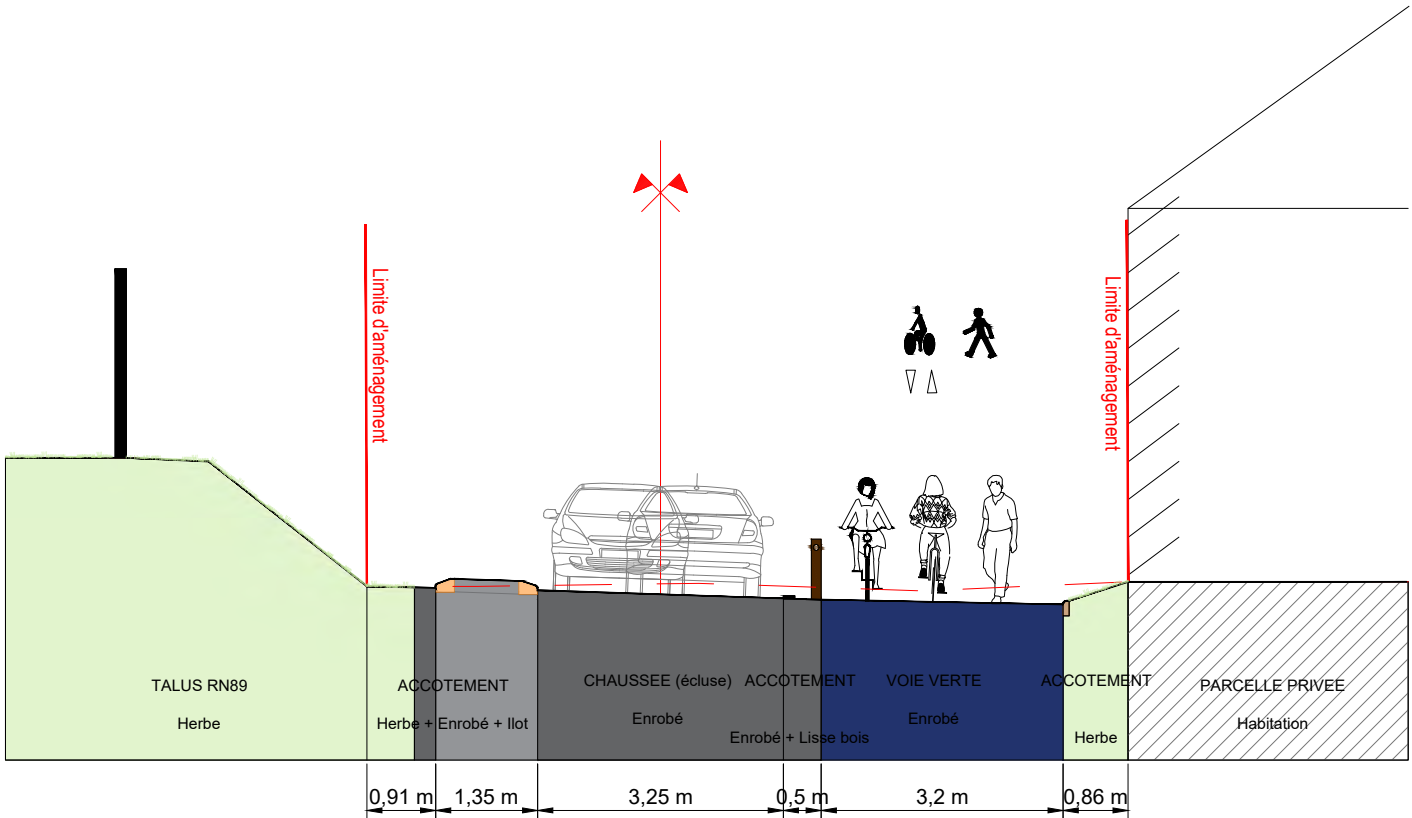
K



ETAT EXISTANT

K'

K



K'

Légende

Revêtements projetés voirie et trottoir

- Enrobé noir pour voirie et accotés riverains
- Enrobé noir / enrobé drainant noir pour voie verte
- Enrobé drainant "caramel" pour trottoir
- Béton désactivé pour trottoir
- Résine colorée RAL 2009
- Résine colorée "Ocre"

Espaces verts & Mobilier urbain

- Arbustes
- Tapisantes
- Prairie
- Arbre planté
- Traversée piétonne
- Traversée cyclable
- Marquage "Cédez-le-Passage"
- Marquage "STOP"
- Ralentisseur
- Aire de livraison
- Talus
- Candélabre
- Bande podotactile
- Totem / Abribus
- Potelet
- Corbeille
- Station vélo

Aménagement d'un cheminement piétons et vélos
Avenue du Moulinat, Avenue de la Prairie et Avenue du Périgord - Commune d'Artigues-Près-Bordeaux

Profil en travers KK



MAÎTRE D'ŒUVRE (MANDATAIRE)
SETEC INTERNATIONAL
Etablissement de Bordeaux _ 42-44, rue Général de Laminat,
33 000 Bordeaux
Tél : +33 (0)5 24 54 55 00 - www.setec.fr

Indice	Suivi des modifications	Conception	Vérif. / Valid.	Visa Mandataire
A00	Première édition	VDE/CGO/MGO	AAK	PVA
B00	Prise en compte des remarques MOA	MGO/CGO	AAK	PVA
Date		Echelle	Format d'impression	Nom du fichier
Janvier 2025		1/100	A3	56855_ARTG_AMGT_CONCERT_B00.dwg
56855	ARTG	AMNG	CONCERT 2.3	PLN
N°	Ville	Affaire / Projet	Phase	Num. doc.
				Type 1
				Type 2
				Indice