

Transports en commun - Amélioration de la desserte des communes de Saint-Médard-en-Jalles, Le Haillan, Eysines et Le Taillan-Médoc par l'extension du réseau de tramway

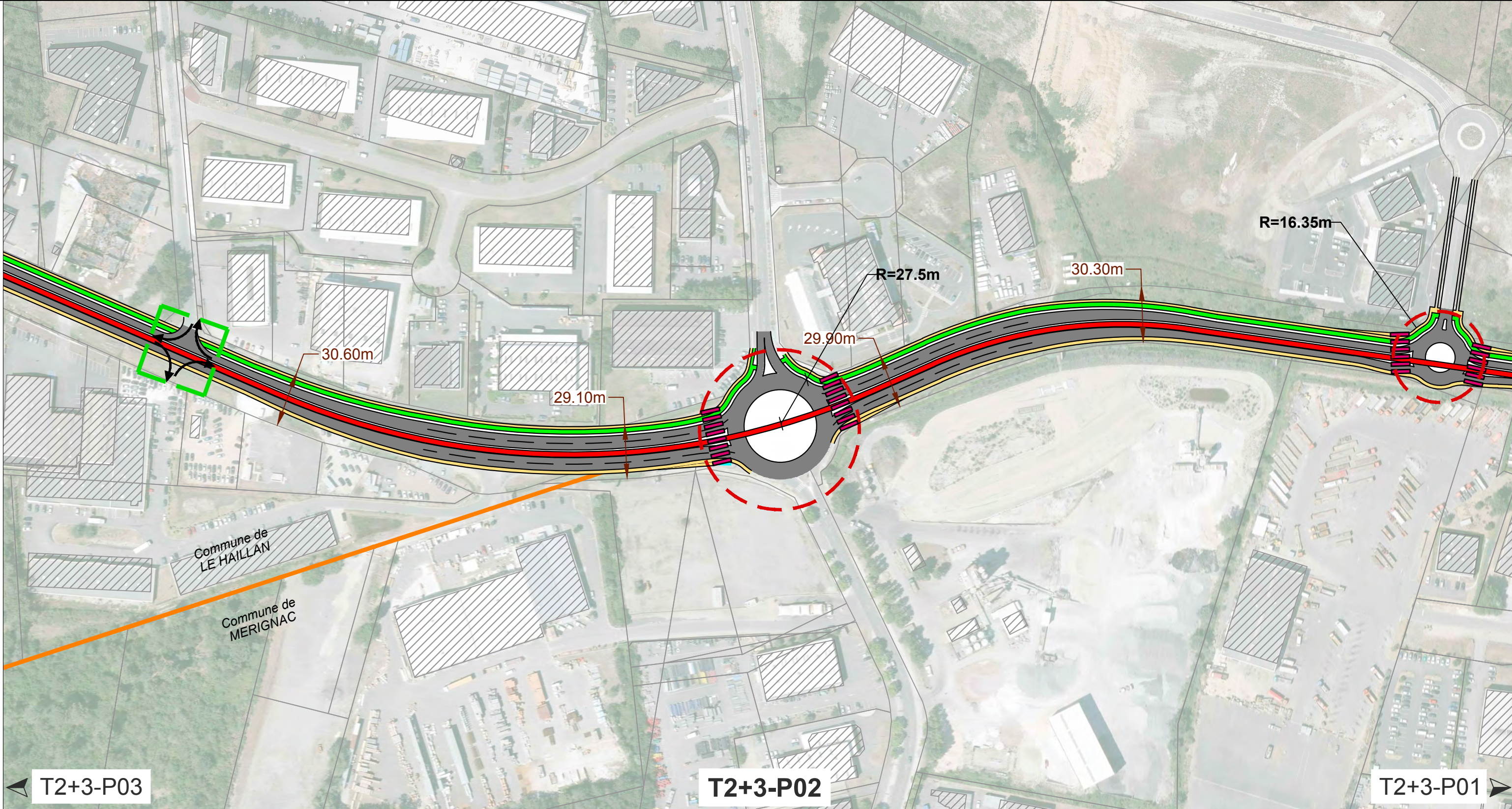
## **DOSSIER DE PLANS**

# **7/ PLANS D'INSERTION TECHNIQUE DES TRACÉS 2 ET 3**









ST-MEDARD-EN-JALLES CENTRE

0 50 100 150 200 250 mètres

LE HAILLAN MAGUDAS

**Insertion technique du projet Tramway :**

- Trottoirs
- Voirie circulation générale (VL, PL,...)
- Plateforme Tramway
- Pistes cyclables
- Bandes cyclables
- Station Tramway

**Carrefours :**

- Carrefour à feux (SLT)
- Carrefour statique (SV et SH)
- Carrefour giratoire géré en feux R24
- Carrefour à réaménager avec une plateforme infranchissable
- Carrefour à réaménager avec une plateforme franchissable

**Impact du projet Tramway :**

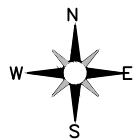
- Impact foncier
- Impact stationnement
- Ouvrage d'art ou hydraulique
- Traversée piétonne aménagée

**Aménagements existants :**

- Piste cyclable existante
- Bande cyclable existante



TRANSPORTS EN COMMUN - AMELIORATION DE LA DESSERTE DES COMMUNES DE SAINT-MEDARD-EN JALLES, LE HAILLAN, EYSINES ET LE TAILLAN-MEDOC PAR L'EXTENSION DU RESEAU TRAMWAY ETUDE DE FAISABILITE



Echelle	1/2000
Format	A3
Planche	4200-INS-VP-T2+3-P02
Indice - Date	A - 22/09/2017
n° plan	4200_Insertion_en_plan_T2+3_ind06

CARNET D'INSERTION  
TRACES 2 et 3  
Planche 2

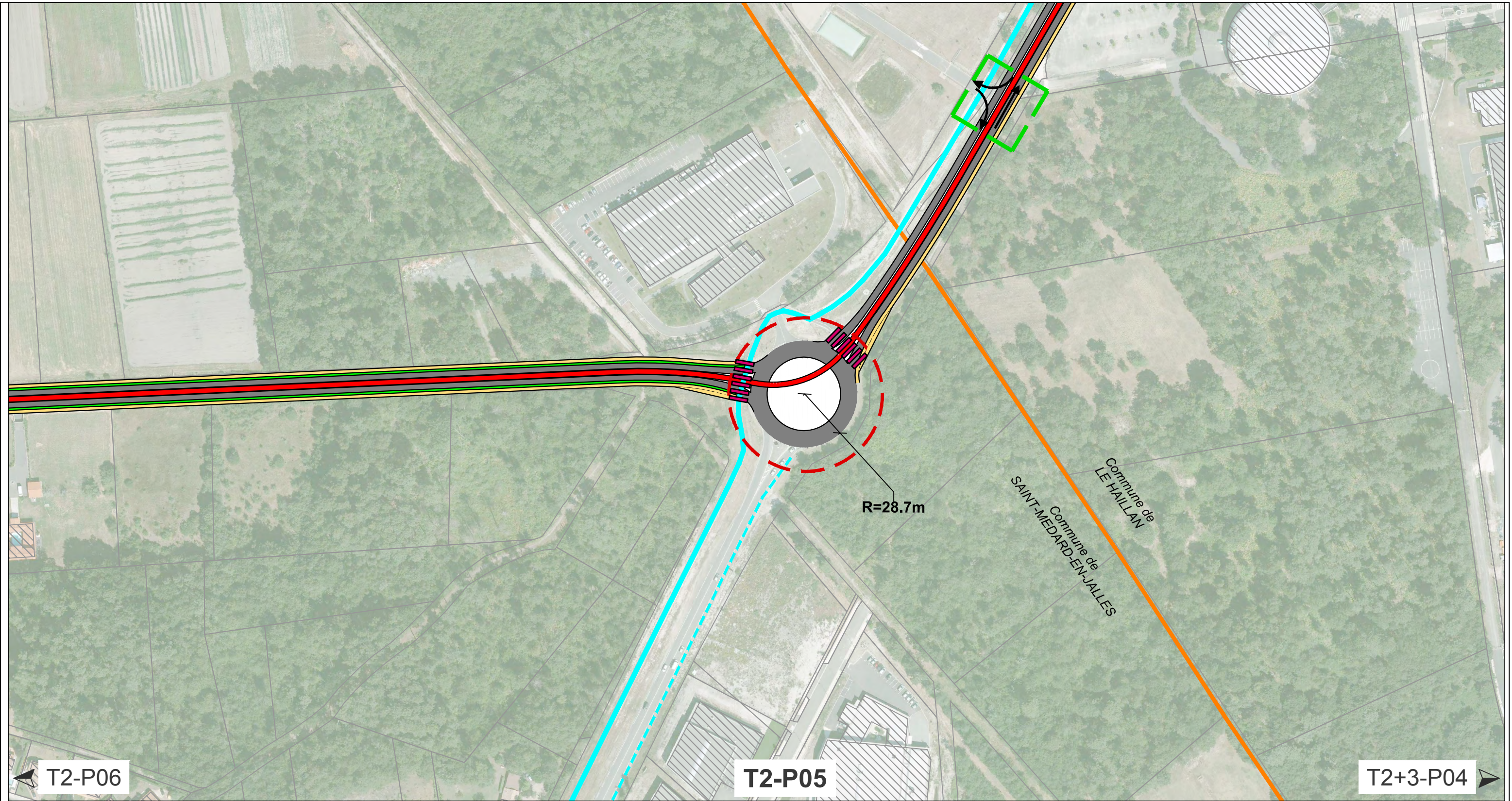












ST-MEDARD-EN-JALLES CENTRE

050100150200250mètres

LE HAILLAN MAGUDAS

Trottoirs

Voirie circulation générale (VL, PL,...)

Plateforme Tramway

Pistes cyclables

Bandes cyclables

Station Tramway

Carrefour à feux (SLT)

Carrefour statique (SV et SH)

Carrefour giratoire géré en feux R24

Carrefour à réaménager avec une plateforme infranchissable

Carrefour à réaménager avec une plateforme franchissable

Impact foncier

Impact stationnement


Ouvrage d'art ou hydraulique

Traversée piétonne aménagée

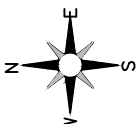
Aménagements existants :

Piste cyclable existante

Bande cyclable existante



TRANSPORTS EN COMMUN - AMELIORATION DE LA DESSERTE DES COMMUNES DE SAINT-MEDARD-EN JALLES,LE HAILLAN, EYSINES ET LE TAILLAN-MEDOC PAR L'EXTENSION DU RESEAU TRAMWAY ETUDE DE FAISABILITE



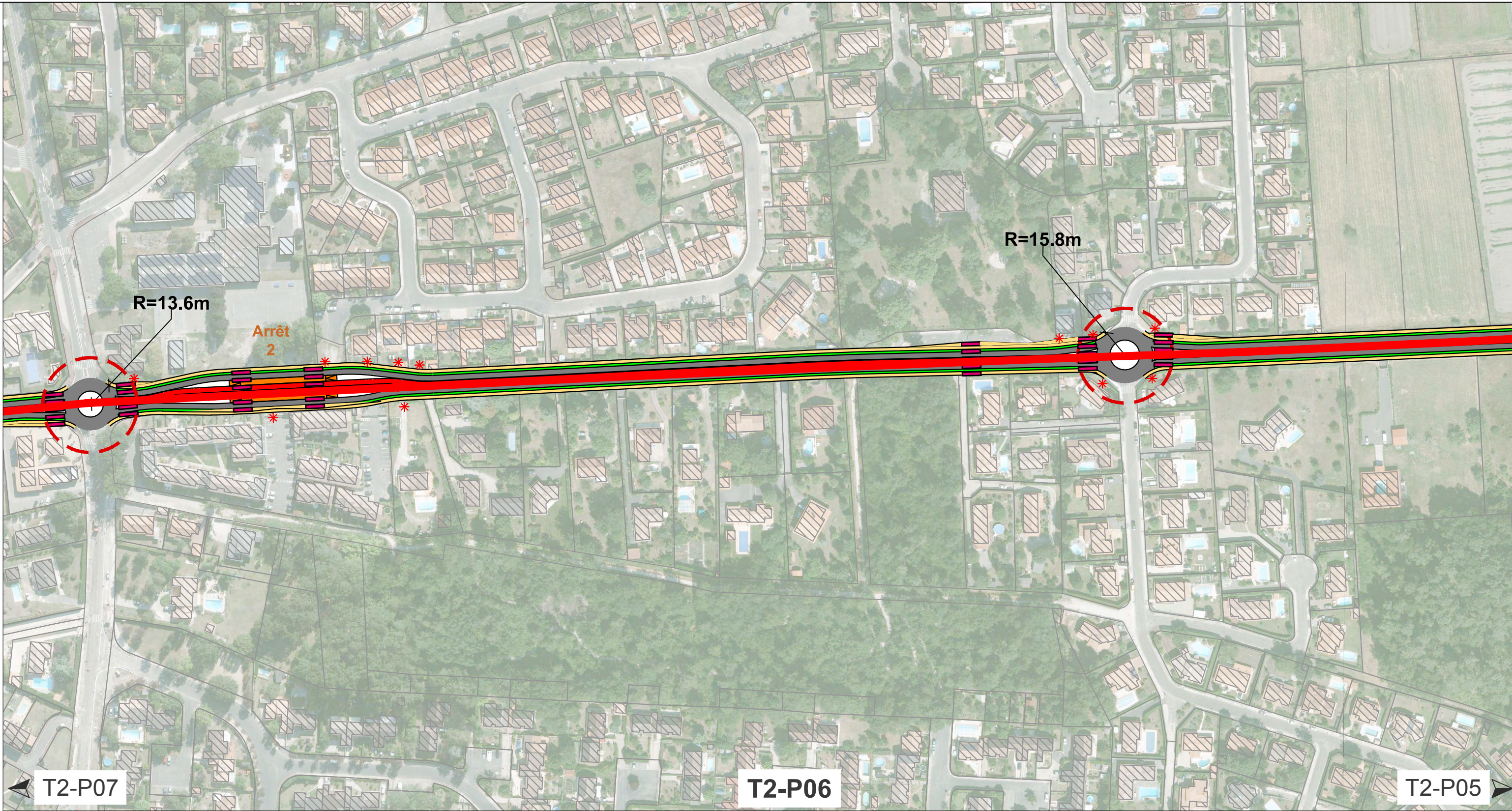
Echelle	1/2000
Format	A3
Planche	4200-INS-VP-T2+3-P05
Indice - Date	A - 22/09/2017
n° plan	4200_Insertion_en_plan_T2+3_ind06

CARNET D'INSERTION

TRACE 2

Planche 5





ST-MEDARD-EN-JALLES CENTRE

0 50 100 150 200 250 mètres

LE HAILLAN MAGUDAS

**Insertion technique du projet Tramway :**

- Trottoirs
- Voirie circulation générale (VL, PL,...)
- Plateforme Tramway
- Pistes cyclables
- Bandes cyclables
- Station Tramway

Carrefour à feux (SLT)

Carrefour statique (SV et SH)

Carrefour giratoire géré en feux R24

Carrefour à réaménager avec une plateforme infranchissable

Carrefour à réaménager avec une plateforme franchissable

**Impact du projet Tramway :**

- Impact foncier
- Impact stationnement
- Ouvrage d'art ou hydraulique
- Traversée piétonne aménagée

**Amenagements existants :**

- Piste cyclable existante
- Bande cyclable existante

TRANSPORTS EN COMMUN - AMELIORATION DE LA DESSERTE DES COMMUNES DE SAINT-MEDARD-EN JALLES, LE HAILLAN, EYSINES ET LE TAILLAN-MEDOC  
PAR L'EXTENSION DU RESEAU TRAMWAY  
ETUDE DE FAISABILITE

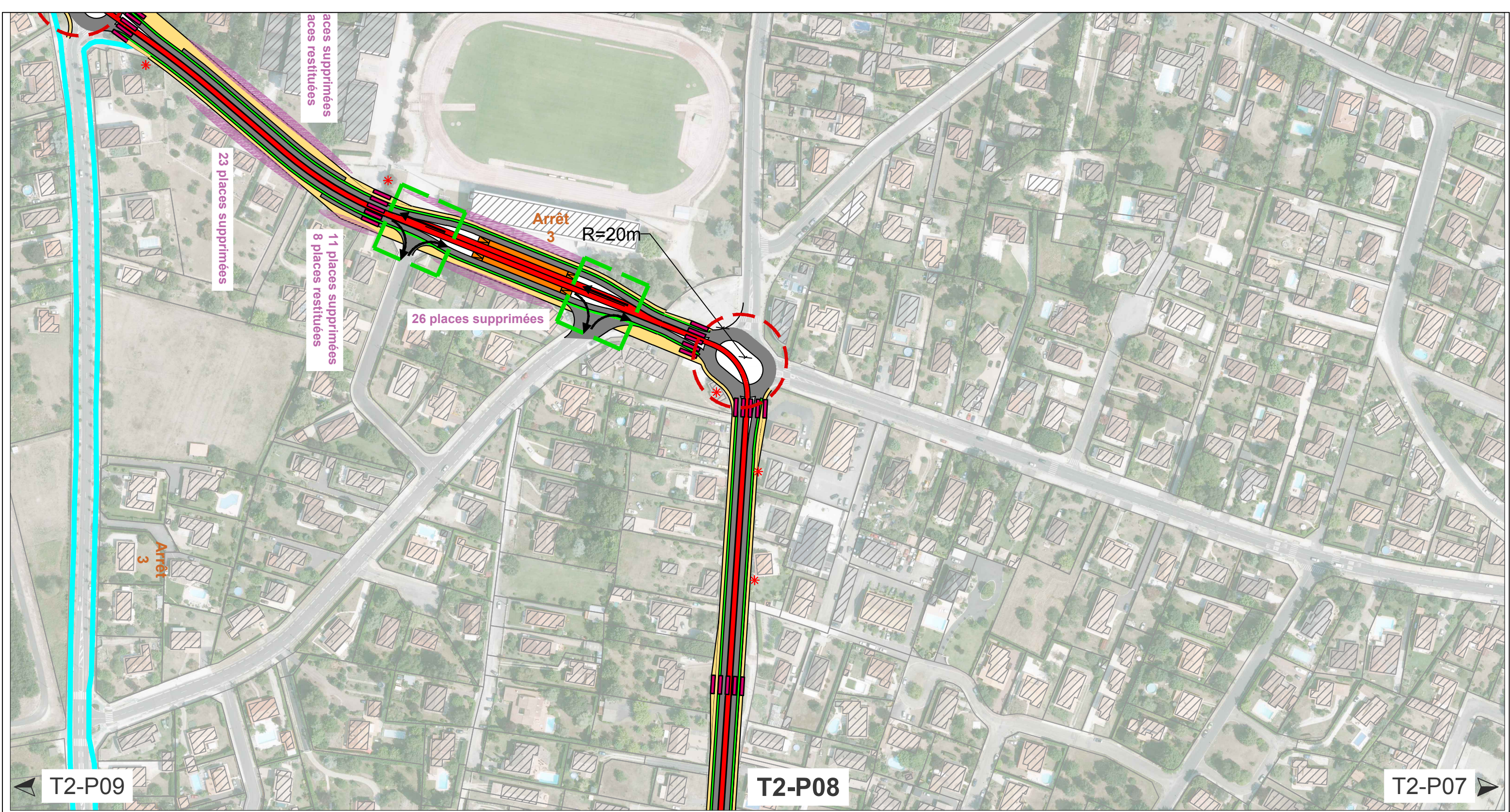
Echelle	1/2000
Format	A3
Planche	4200-INS-VP-T2+3-P06
Indice - Date	A - 22/09/2017
n° plan	4200_Insertion_en_plan_T2+3_ind06

CARNET D'INSERTION  
TRACE 2  
Planche 6









**Insertion technique du projet Tramway :**

- Trottoirs
- Voirie circulation générale (VL, PL,...)
- Plateforme Tramway
- Pistes cyclables
- Bandes cyclables
- Station Tramway

**Carrefour à feu (SLT)**

**Carrefour statique (SV et SH)**

**Carrefour giratoire géré en feu R24**

**Carrefour à réaménager avec une plateforme infranchissable**

**Carrefour à réaménager avec une plateforme franchissable**

**Impact du projet Tramway :**

- Impact foncier
- Impact stationnement
- Ouvrage d'art ou hydraulique
- Traversée piétonne aménagée

**Aménagements existants :**

- Piste cyclable existante
- Bande cyclable existante

ST-MEDARD-EN-JALLES CENTRE

0 50 100 150 200 250 mètres

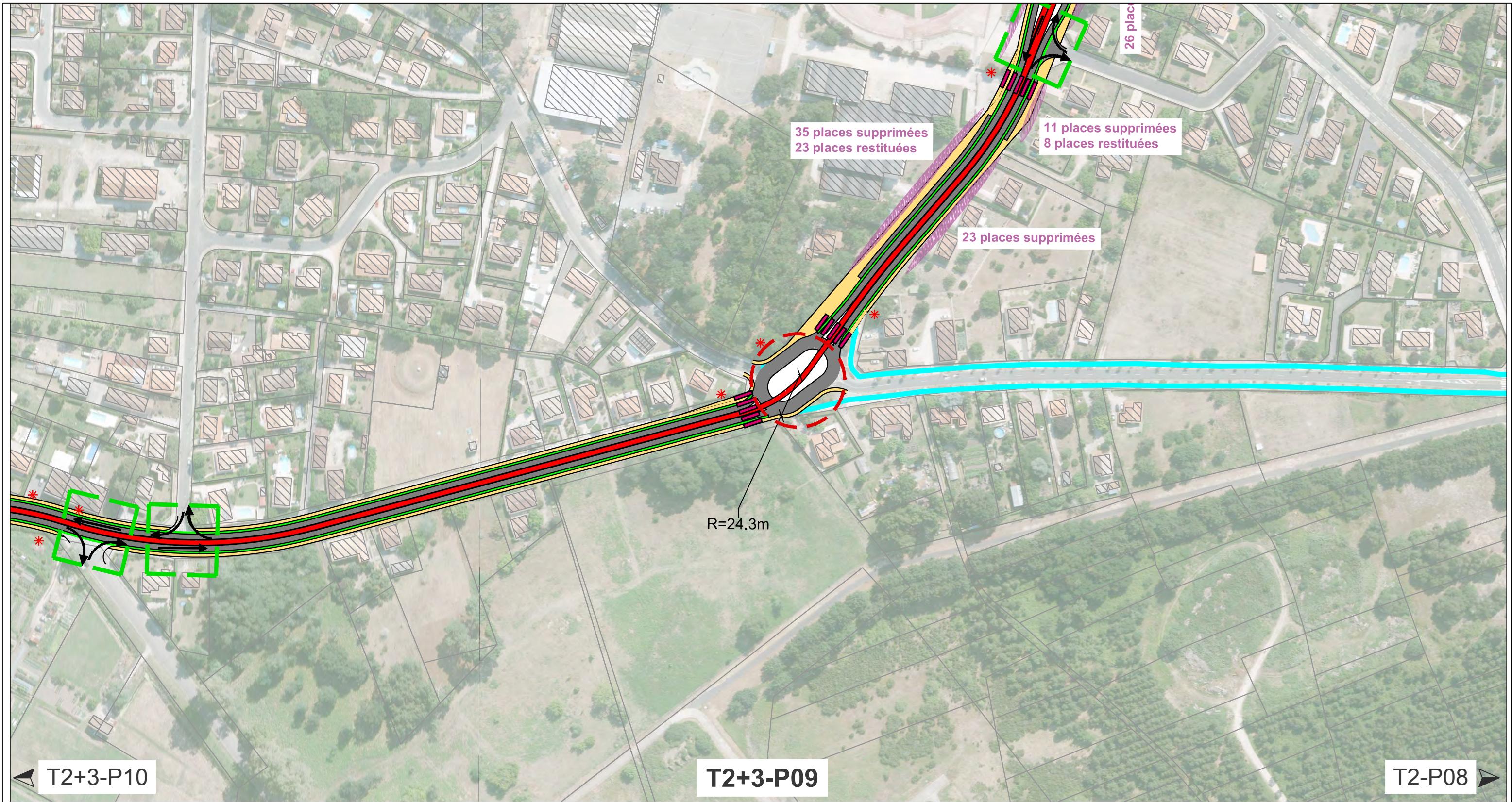
LE HAILLAN MAGUDAS

TRANSPORTS EN COMMUN - AMELIORATION DE LA DESSERTE DES COMMUNES DE SAINT-MEDARD-EN JALLES, LE HAILLAN, EYSINES ET LE TAILLAN-MEDOC PAR L'EXTENSION DU RESEAU TRAMWAY ETUDE DE FAISABLITE

Echelle	1/2000
Format	A3
Planche	4200-INS-VP-T2+3-P08
Indice - Date	A - 22/09/2017
n° plan	4200_Insertion_en_plan_T2+3_ind06

CARNET D'INSERTION  
TRACE 2  
Planche 8





ST-MEDARD-EN-JALLES CENTRE

0 50 100 150 200 250 mètres

LE HAILLAN MAGUDAS

**Insertion technique du projet Tramway :**

- Trottoirs
- Voirie circulation générale (VL, PL,...)
- Plateforme Tramway
- Pistes cyclables
- Bandes cyclables
- Station Tramway

**Carrefours :**

- Carrefour à feux (SLT)
- Carrefour statique (SV et SH)
- Carrefour giratoire géré en feux R24

**Carrefours à réaménager :**

- à réaménager avec une plateforme infranchissable
- à réaménager avec une plateforme franchissable

**Impact du projet Tramway :**

- Impact foncier
- Impact stationnement
- Ouvrage d'art ou hydraulique
- Traversée piétonne aménagée

**Aménagements existants :**

- Piste cyclable existante
- Bande cyclable existante

TRANSPORTS EN COMMUN - AMELIORATION DE LA DESSERTE DES COMMUNES DE SAINT-MEDARD-EN JALLES, LE HAILLAN, EYSINES ET LE TAILLAN-MEDOC PAR L'EXTENSION DU RESEAU TRAMWAY ETUDE DE FAISABLITE

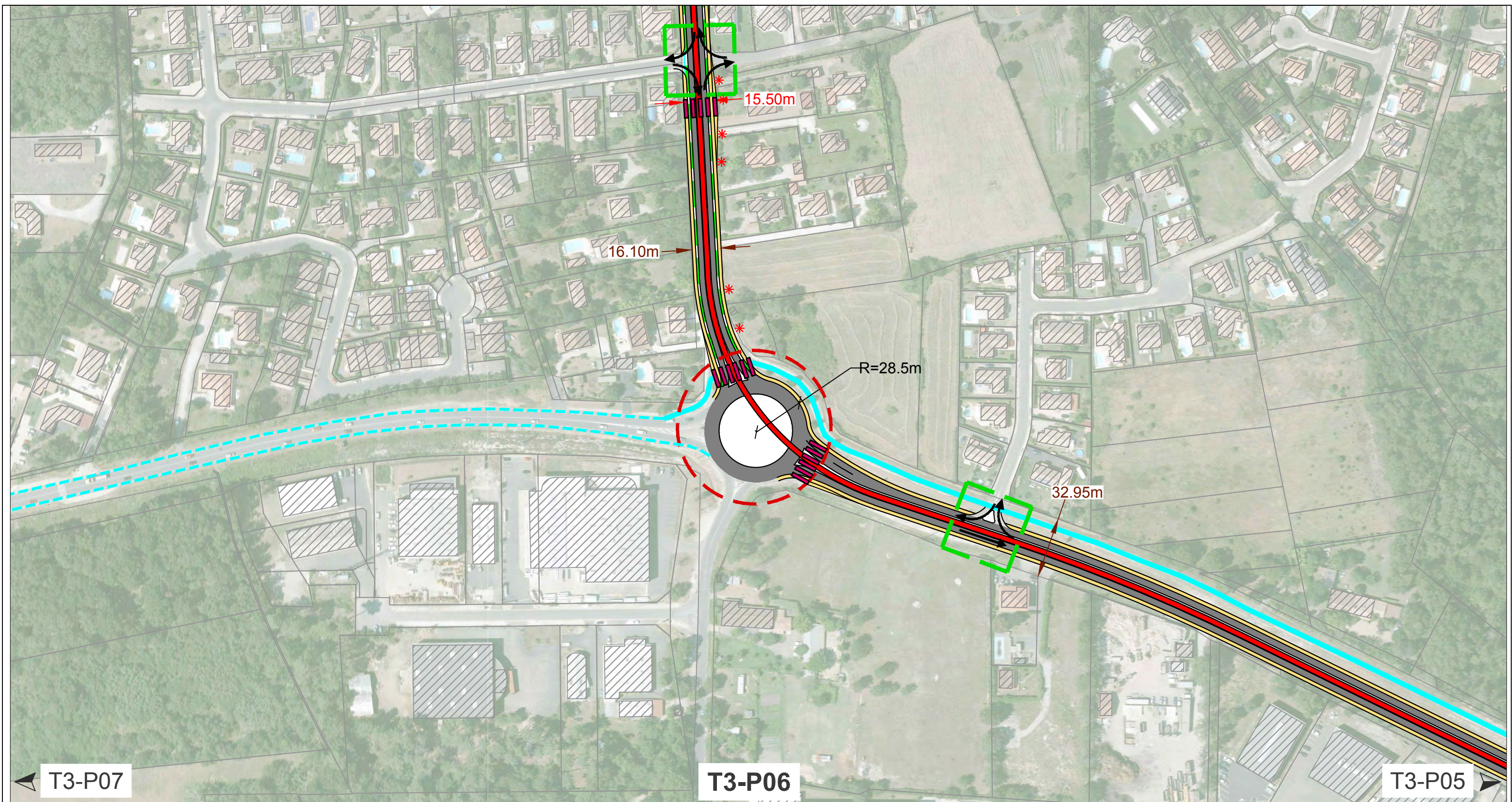
Echelle	1/2000
Format	A3
Planche	4200-INS-VP-T2+3-P09
Indice - Date	A - 22/09/2017
n° plan	4200_insertion_en_plan_T2+3_ind06

CARNET D'INSERTION  
TRACE 2  
Planche 9









**Insertion technique du projet Tramway :**

- Trottoirs
- Voirie circulation générale (VL, PL,...)
- Plateforme Tramway
- Pistes cyclables
- Bandes cyclables
- Station Tramway

**Aménagements existants :**


- Piste cyclable existante
- Bande cyclable existante

**Impact du projet Tramway :**

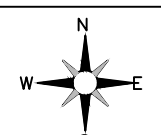
- Impact foncier
- Impact stationnement
- Ouvrage d'art ou hydraulique
- Traversée piétonne aménagée

**Carrefours :**

- Carrefour à feux (SLT)
- Carrefour statique (SV et SH)
- Carrefour giratoire géré en feux R24
- Carrefour à réaménager avec une plateforme infranchissable
- Carrefour à réaménager avec une plateforme franchissable



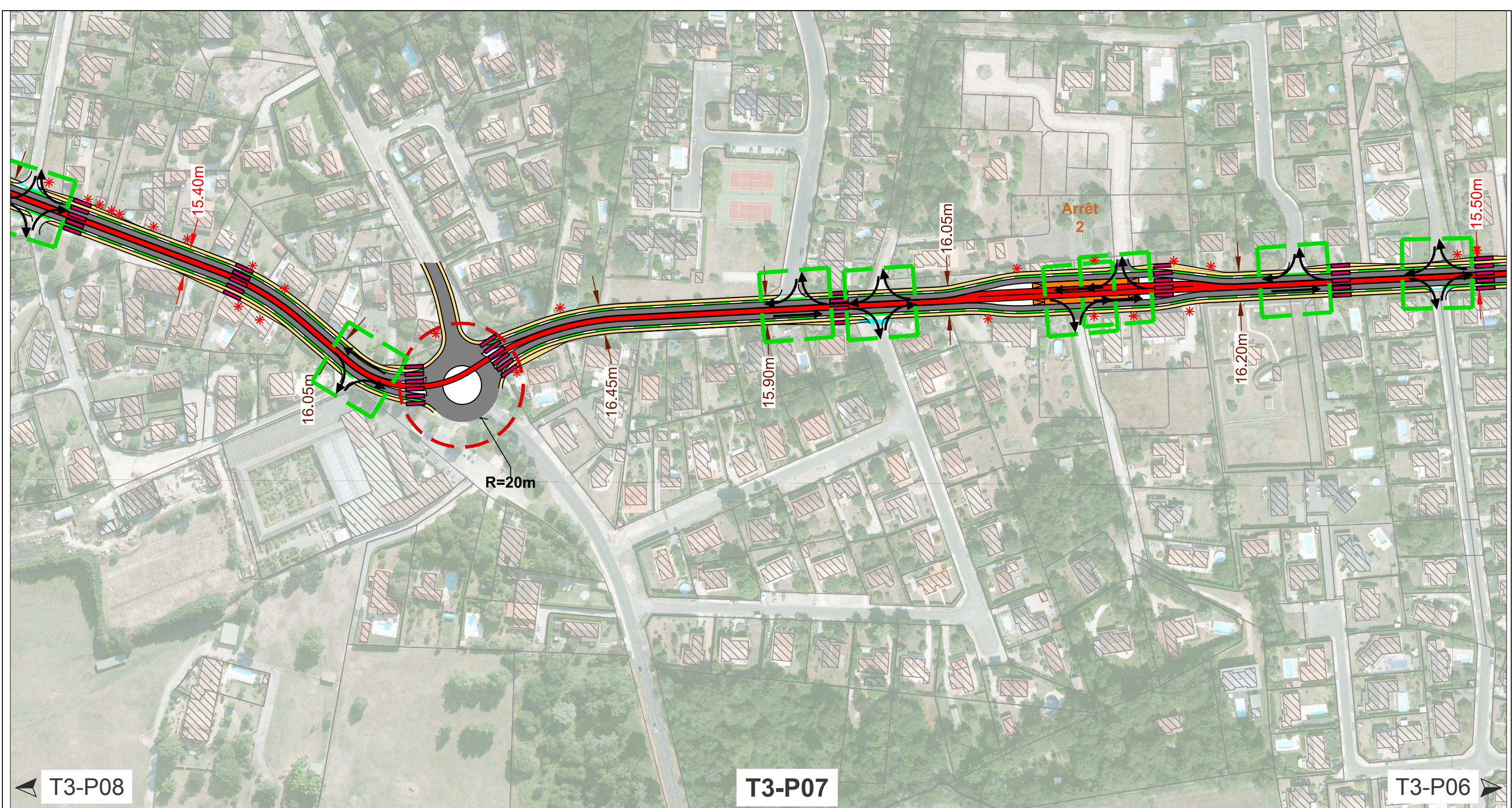
TRANSPORTS EN COMMUN - AMELIORATION DE LA DESSERTE DES COMMUNES DE SAINT-MEDARD-EN JALLES, LE HAILLAN, EYSINES ET LE TAILLAN-MEDOC PAR L'EXTENSION DU RESEAU TRAMWAY ETUDE DE FAISABILITE



Echelle	1/2000
Format	A3
Planche	4200-INS-VP-T2+3-P11
Indice - Date	A - 22/09/2017
n° plan	4200_inserion_en_plan_T2+3_ind06

**CARNET D'INSERTION**  
**TRACE 3**  
**Planche 11**





ST-MEDARD-EN-JALLES CENTRE

0 50 100 150 200 250 mètres

LE HAILLAN MAGUDAS

**Insertion technique du projet Tramway :**

- Trottoirs
- Voirie circulation générale (VL, PL,...)
- Plateforme Tramway
- Pistes cyclables
- Bandes cyclables
- Station Tramway

**Carrefour à feux (SLT)**

**Carrefour statique (SV et SH)**

**Carrefour giratoire géré en feux R24**

**Carrefour à réaménager avec une plateforme infranchissable**

**Carrefour à réaménager avec une plateforme franchissable**

**Impact du projet Tramway :**

- Impact foncier
- Impact stationnement
- Ouvrage d'art ou hydraulique
- Traversée piétonne aménagée

**Aménagements existants :**

- Piste cyclable existante
- Bande cyclable existante

TRANSPORTS EN COMMUN - AMELIORATION DE LA DESSERTE DES COMMUNES DE SAINT-MEDARD-EN JALLES, LE HAILLAN, EYSINES ET LE TAILLAN-MEDOC PAR L'EXTENSION DU RESEAU TRAMWAY ETUDE DE FAISABILITE

Echelle	1/2000
Format	A3
Planche	4200-INS-VP-T2+3-P12
Indice - Date	A - 22/09/2017
n° plan	4200_insertion_en_plan_T2+3_ind06

**CARNET D'INSERTION**

**TRACE 3**

**Planche 12**













**ST-MEDARD-EN-JALLES CENTRE**

**0 50 100 150 200 250 mètres**

**LE HAILLAN MAGUDAS**

**Insertion technique du projet Tramway :**

- Trottoirs
- Voirie circulation générale (VL, PL,...)
- Plateforme Tramway
- Pistes cyclables
- Bandes cyclables
- Station Tramway

**Carrefour à feux (SLT)**

**Carrefour statique (SV et SH)**

**Carrefour giratoire géré en feux R24**

**Carrefour à réaménager avec une plateforme infranchissable**

**Carrefour à réaménager avec une plateforme franchissable**

**Impact du projet Tramway :**

- Impact foncier
- Impact stationnement
- Ouvrage d'art ou hydraulique
- Traversée piétonne aménagée

**Aménagements existants :**

- Piste cyclable existante
- Bande cyclable existante

TRANSPORTS EN COMMUN - AMELIORATION DE LA DESSERTE DES COMMUNES DE SAINT-MEDARD-EN JALLES, LE HAILLAN, EYSINES ET LE TAILLAN-MEDOC PAR L'EXTENSION DU RESEAU TRAMWAY ETUDE DE FAISABILITE

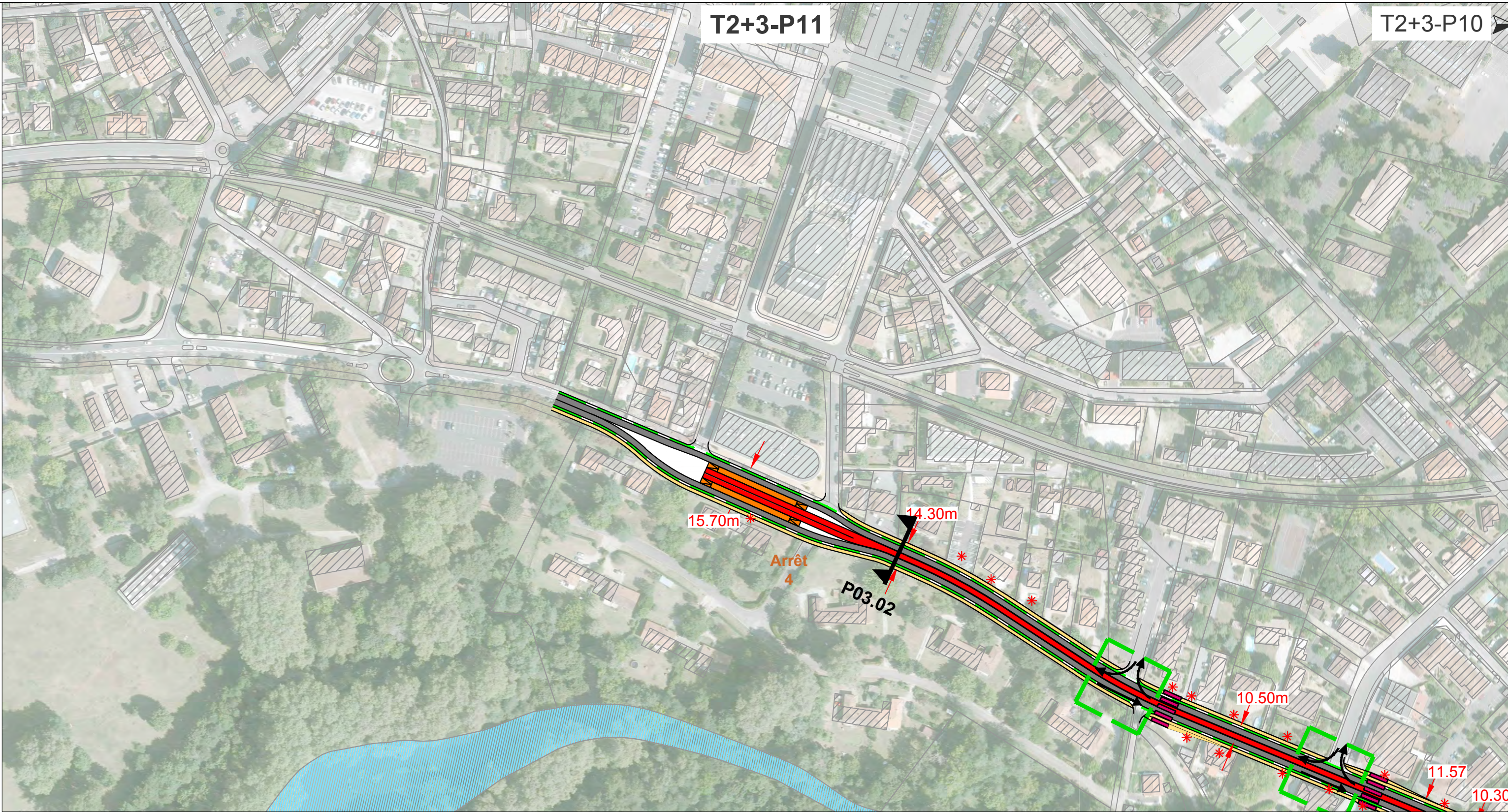
Echelle	1/2000
Format	A3
Planche	4200-INS-VP-T2+3-P10
Indice - Date	A - 22/09/2017
n° plan	4200_Insertion_en_plan_T2+3_ind06

**CARNET D'INSERTION**

**TRACES 2 et 3**

**Planche 15**





ST-MEDARD-EN-JALLES CENTRE

0 50 100 150 200 250 mètres

LE HAILLAN MAGUDAS

**Insertion technique du projet Tramway :**

- Trottoirs
- Voirie circulation générale (VL, PL,...)
- Plateforme Tramway
- Pistes cyclables
- Bandes cyclables
- Station Tramway

Carrefour à feux (SLT)

Carrefour statique (SV et SH)

Carrefour giratoire géré en feux R24

Carrefour à réaménager avec une plateforme infranchissable

Carrefour à réaménager avec une plateforme franchissable

**Impact du projet Tramway :**

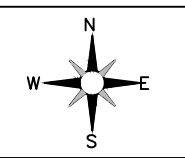
- Impact foncier
- Impact stationnement
- Ouvrage d'art ou hydraulique
- Traversée piétonne aménagée

**Aménagements existants :**

- Piste cyclable existante
- Bande cyclable existante



TRANSPORTS EN COMMUN - AMELIORATION DE LA DESSERTE DES COMMUNES DE SAINT-MEDARD-EN JALLES, LE HAILLAN, EYSINES ET LE TAILLAN-MEDOC PAR L'EXTENSION DU RESEAU TRAMWAY ETUDE DE FAISABILITE



Echelle	1/2000
Format	A3
Planche	4200-INS-VP-T2+3-P11
Indice - Date	A - 22/09/2017
n° plan	4200_insertion_en_plan_T2+3_ind06

CARNET D'INSERTION  
TRACES 2 et 3  
Planche 16