

Concertation Saige-Montaigne-Compostelle

Réunion publique #1

Samedi 27 février 2021
Amphi B400 – Université Bordeaux Montaigne



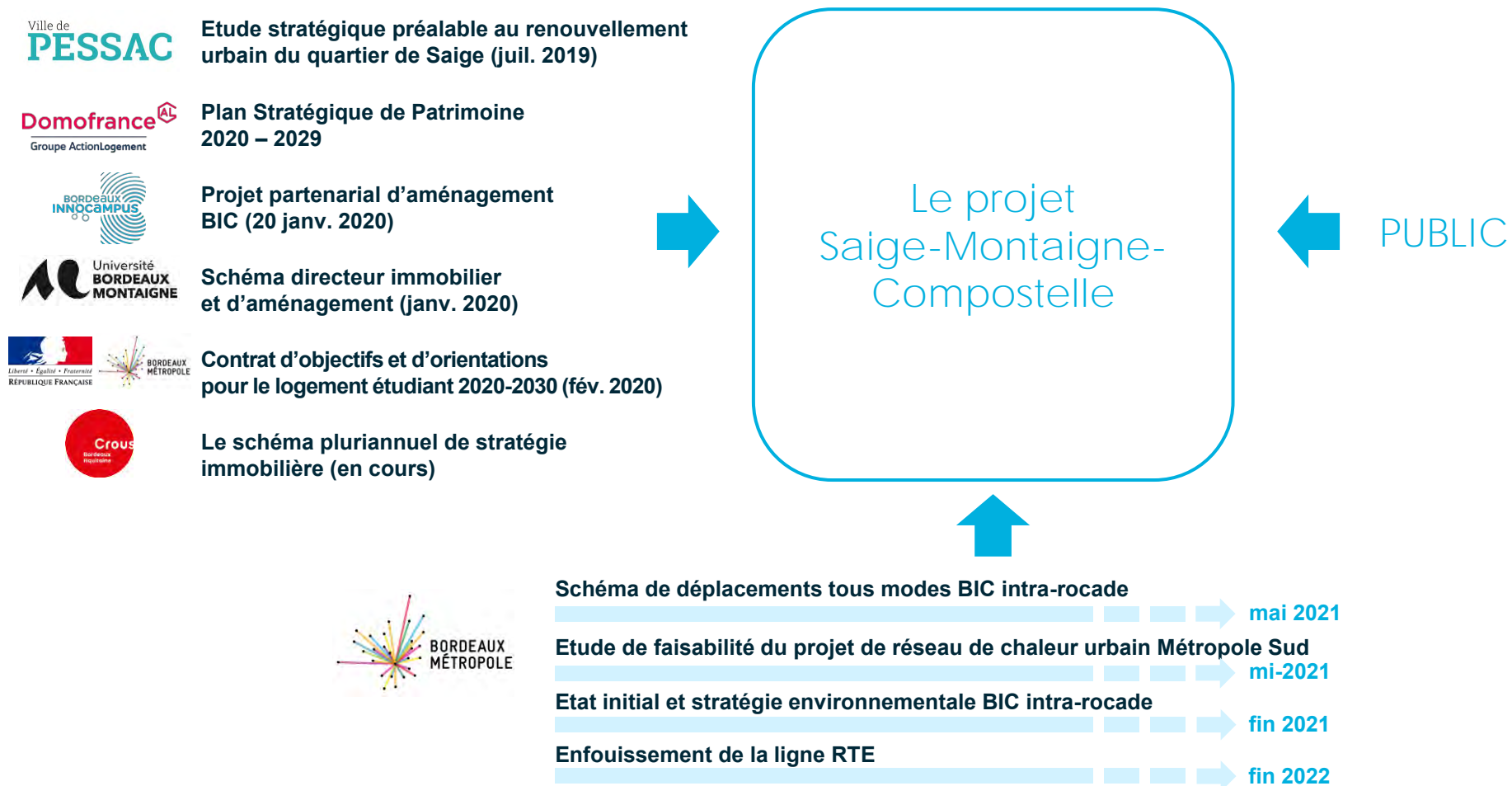
01

LE CONTEXTE DE LA CONCERTATION



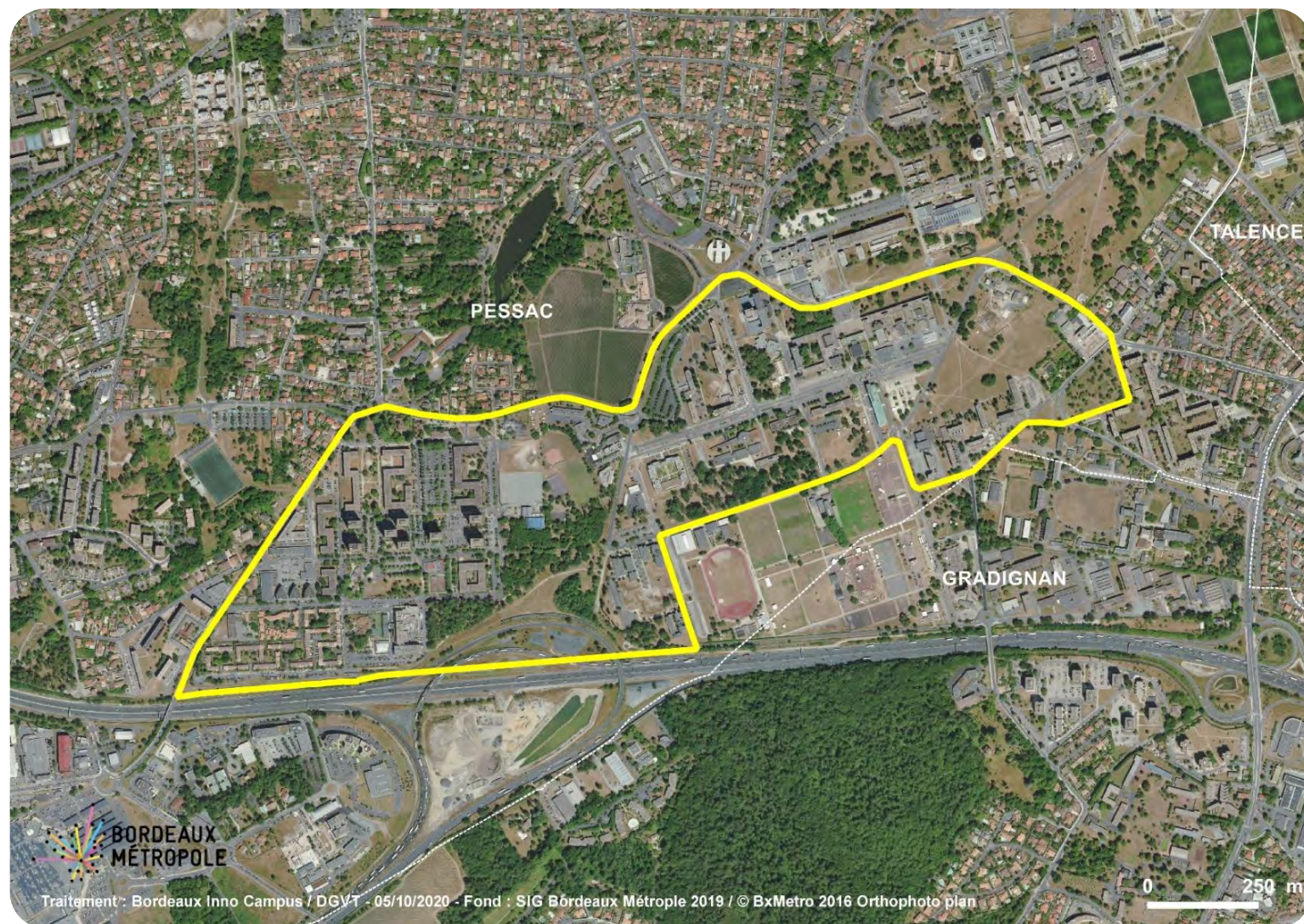
LE PROJET SAIGE-MONTAIGNE-COMPOSTELLE

La convergence de réflexions stratégiques et d'études



LE PROJET SAIGE-MONTAIGNE-COMPOSTELLE

Un périmètre de projet pertinent



LE PROJET SAIGE-MONTAIGNE-COMPOSTELLE

Un partenariat



LE PROJET SAIGE-MONTAIGNE-COMPOSTELLE

Le processus de projet

Les objectifs de la concertation réglementaire

Porter les objectifs du projet à la connaissance des résidents, des usagers du site, des associations locales et autres personnes concernées

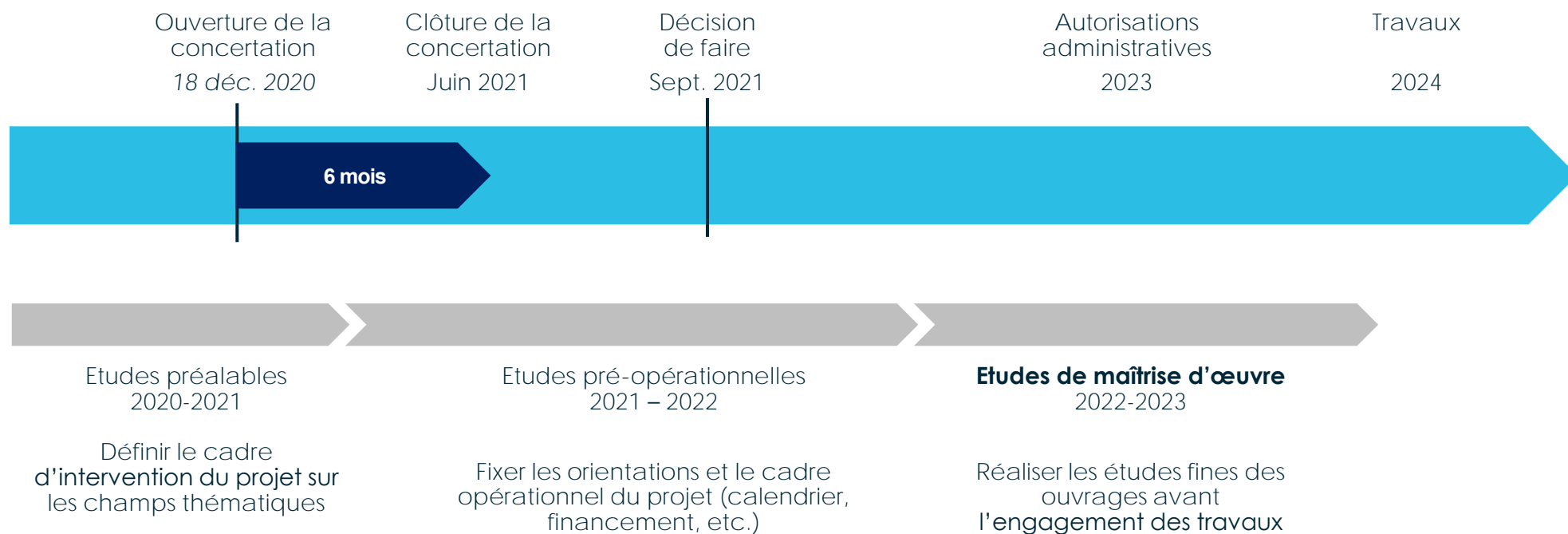
Permettre au public de formuler des observations et des propositions

Apprécier in fine **l'opportunité d'engager une opération d'aménagement** au périmètre le plus pertinent

➔ Poursuite des études

LE PROJET SAIGE-MONTAIGNE-COMPOSTELLE

Le processus de projet

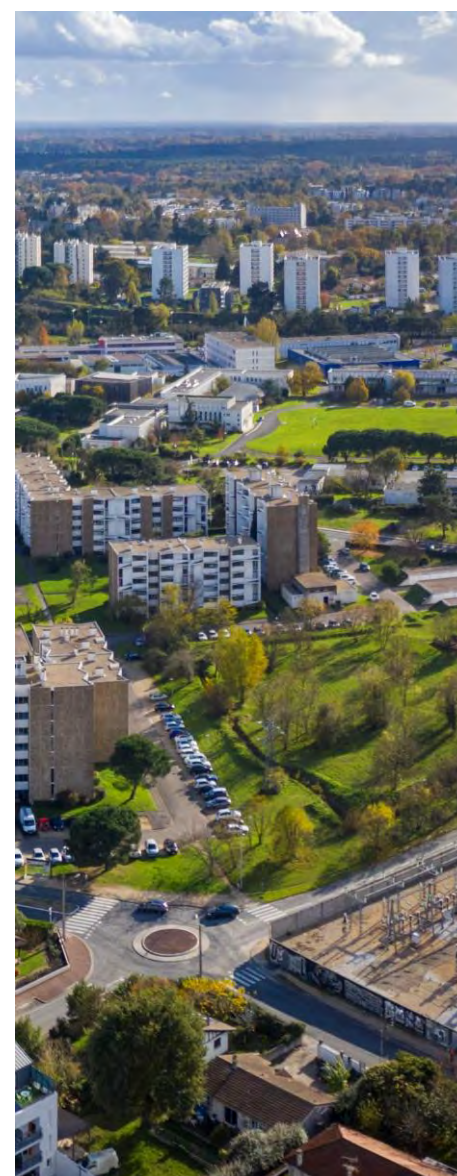


02

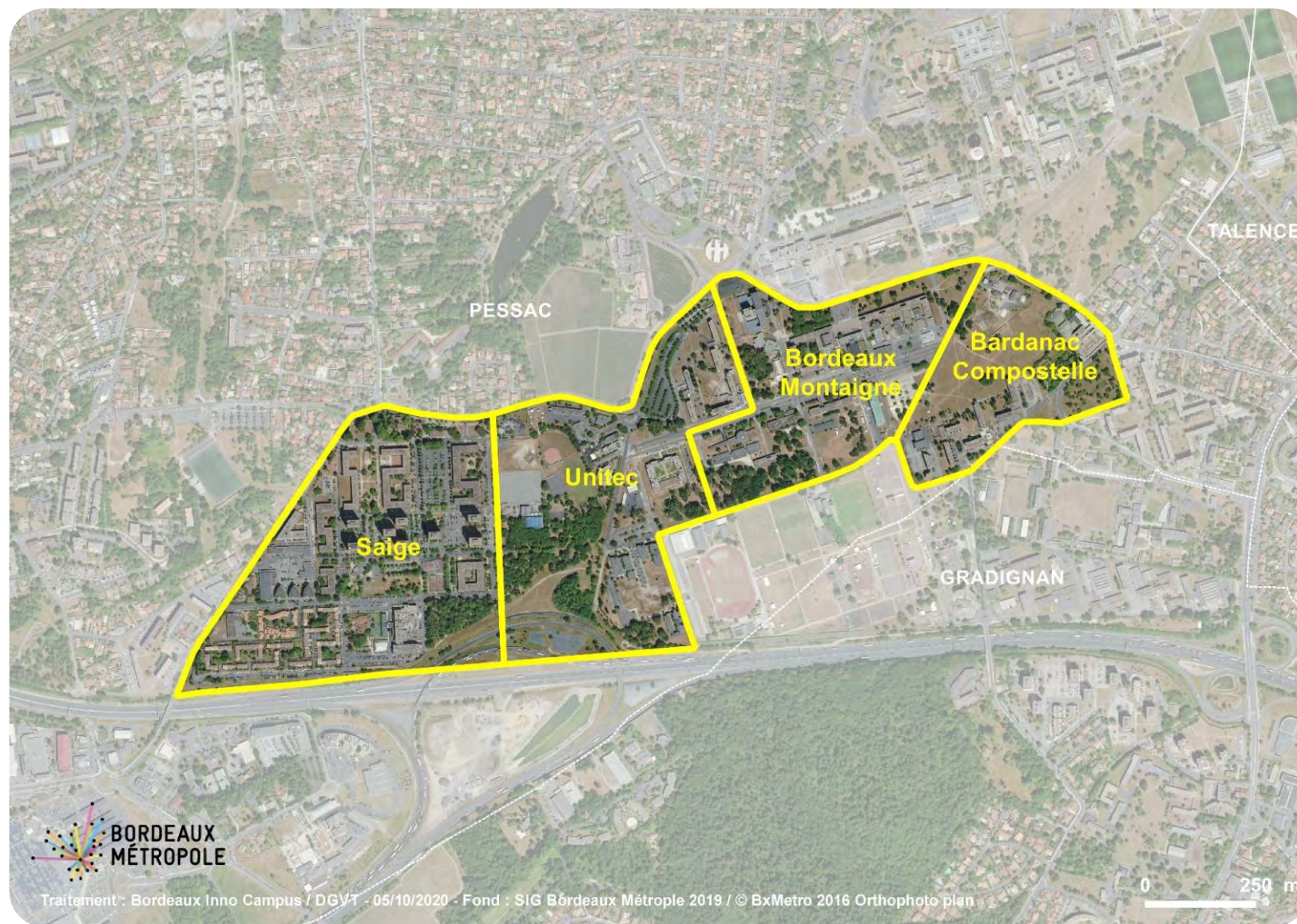
LES OBJECTIFS DU PROJET SOUMIS À CONCERTATION



DÉCLOISONNER LES QUARTIERS

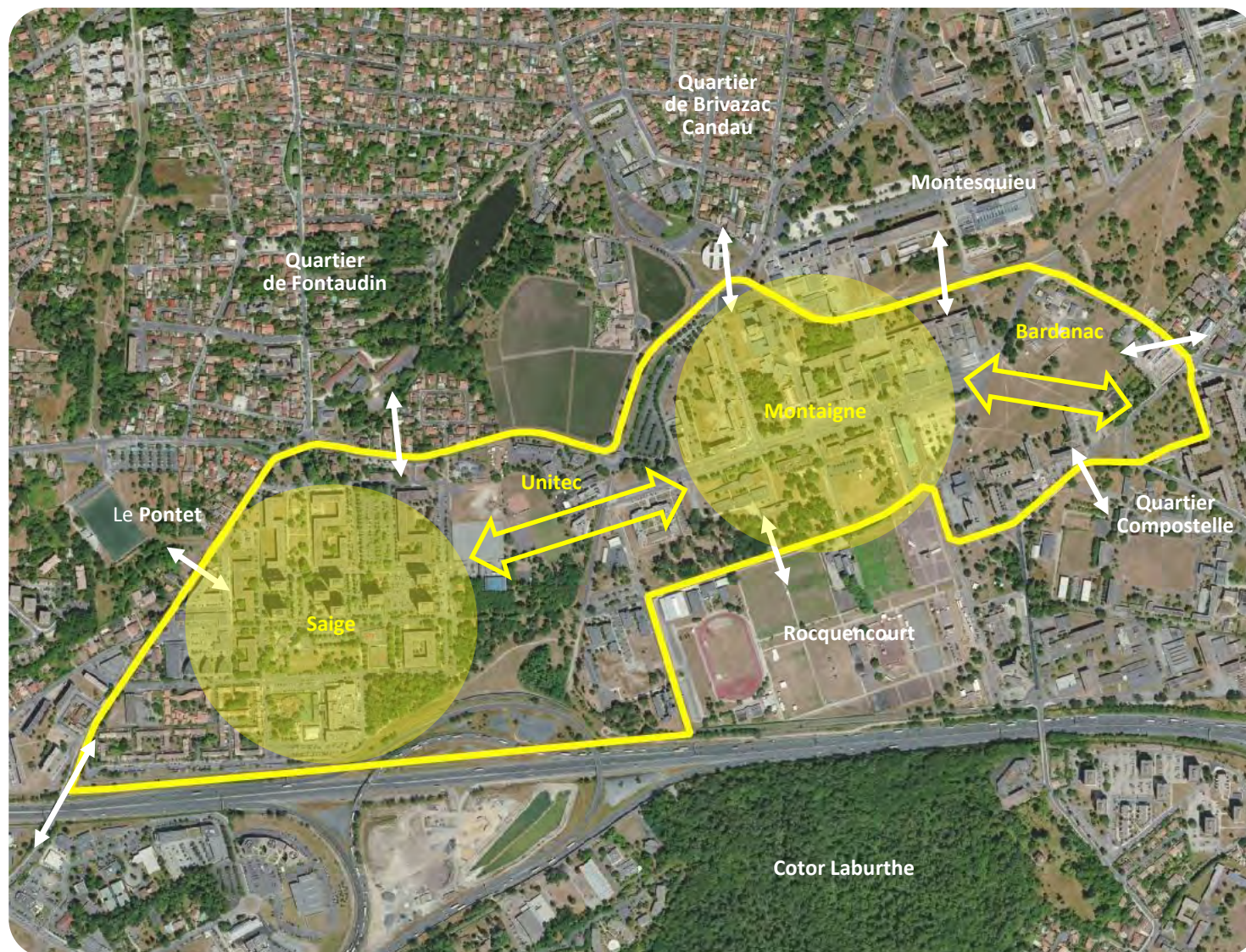


CRÉER DES SYNERGIES



LES OBJECTIFS DU PROJET SOUMIS À CONCERTATION

1. Assurer la mise en relation des quartiers



LES OBJECTIFS DU PROJET SOUMIS À CONCERTATION

2. Localiser la programmation dans l'intérêt d'un projet global



LES OBJECTIFS DU PROJET SOUMIS À CONCERTATION

3. Améliorer l'accessibilité du site



LES OBJECTIFS DU PROJET SOUMIS À CONCERTATION

4. Mettre en valeur le patrimoine bâti et naturel



LES OBJECTIFS DU PROJET SOUMIS À CONCERTATION

5. Valoriser les aménités* du territoire



03

LES OBJECTIFS ET MODALITÉS DE LA CONCERTATION



COMMENT PARTICIPER ?

La mise à disposition du dossier de concertation

*Prenez
connaissance
du projet*



*Déposez vos
observations*



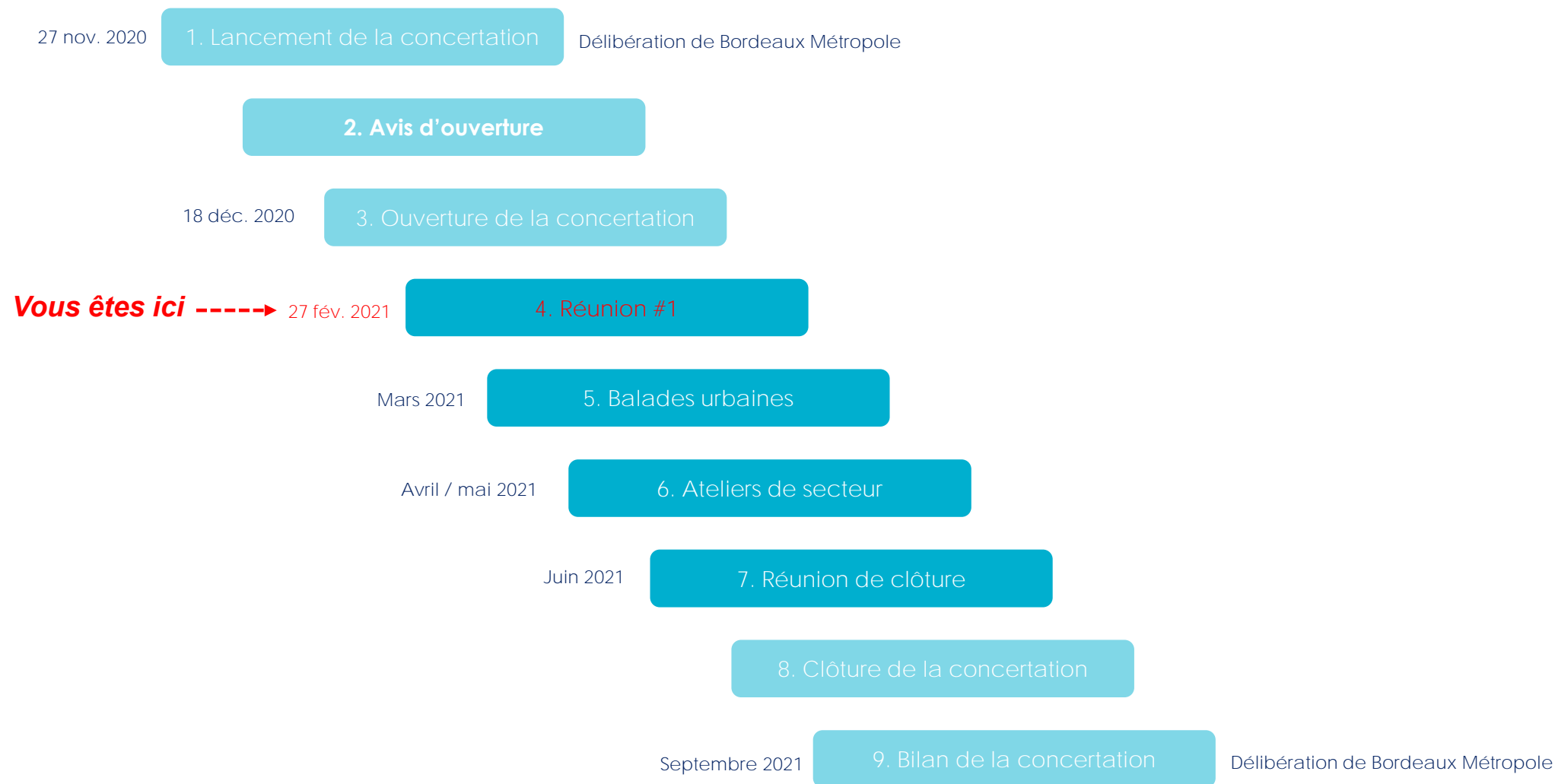
COMMENT PARTICIPER ?

Trois possibilités

1. **Participer en se rendant physiquement sur un des trois lieux mis à disposition :**
 - **Bordeaux Métropole**, cité municipale de Bordeaux, 4 Rue Claude Bonnier, 33045 Bordeaux
 - **Pôle territorial Sud de Bordeaux Métropole**, situé à Cœur Bersol, 28 avenue G. Eiffel, bâtiment C, 33600 Pessac
 - **Mairie de Pessac**, place de la 5ème République, 33604 Pessac
2. **Participer en ligne via le registre en ligne sur le site Internet de la participation de Bordeaux Métropole :**
<http://participation.bordeaux-metropole.fr>
3. **Participer aux échanges organisés par Bordeaux Métropole (dates non fixées en raison de la situation sanitaire) :**
 - Réunion d'ouverture
 - Balades urbaines
 - 4 Ateliers
 - Réunion de clôture

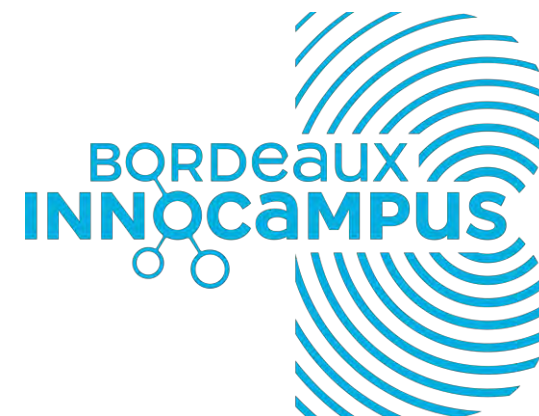
The screenshot shows the 'PARTICIPATION BORDEAUX MÉTROPOLE' website. The header includes navigation links like 'PRÉSENTATION', 'COMMENT ÇA MARCHE?', 'SE CONNECTER / CRÉER UN COMPTE', and a search bar. The main content area is titled 'BORDEAUX INNO CAMPUS « SAIGE-MONTAIGNE-COMPOSTELLE »'. Below the title, there are buttons for 'PARTAGER' and 'SUIVRE CETTE PARTICIPATION'. The text describes the project as an urban development in Pessac, starting from December 18, 2020. It lists the participation type as 'Réglementée / Concertation simplifiée', the theme as 'Urbanisme', and the organizer as 'Bordeaux Métropole'. A photo of the urban landscape is shown on the right.

LES ÉTAPES DE LA CONCERTATION



POUR VOUS EXPRIMER

<https://participation.bordeaux-metropole.fr/>



BORDEAUX INNO CAMPUS

VALORISER UN GRAND TERRITOIRE D'INNOVATION



Concertation Saige-Montaigne-Compostelle

POUR VOUS EXPRIMER
<https://participation.bordeaux-metropole.fr/>

