



PROJET DE RÉAMÉNAGEMENT DE LA PLACE MONDÉSIR

Forum participatif

10 décembre 2024





GÉRARD CHAUSSET

Adjoint délégué au domaine public, aux espaces verts, aux
mobilités et aux travaux



Mérignac



DIDIER JEANJEAN

Adjoint au maire chargé de la nature en ville
et des quartiers apaisés



Ville de
BORDEAUX

Objectifs de la rencontre



Présenter l'avancée
du projet



Recueillir vos
propositions



Approfondir la
réflexion

Déroulé du forum participatif

PARTIE 1

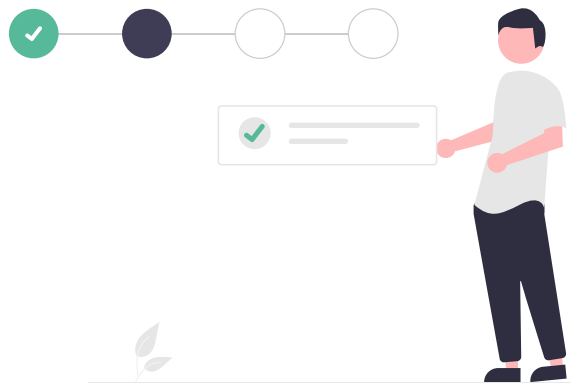
Rappel du projet et présentation
de l'esquisse sélectionnée

TEMPS DE QUESTIONS / RÉPONSES

PARTIE 2

Stands thématiques

TEMPS DE QUESTIONS / RÉPONSES



La concertation prévue

La concertation passée :



FORUM PARTICIPATIF

14 mars 2024



BALADE URBAINE

21 mars 2024



STANDS MOBILES

La concertation en cours :



UN FORUM PARTICIPATIF

10 décembre 2024

Pour présenter la programmation et la concertation et recueillir vos contributions



DES STANDS MOBILES

Pour vous rencontrer, échanger et recueillir vos contributions

La concertation prévue



LE SITE DE LA PARTICIPATION

Pour s'informer sur le projet et la concertation. Ce site, accessible à tous, vous permet d'exprimer vos avis et idées, de voir les avis des autres et d'entrer en débat avec eux.



UN DOSSIER DE CONCERTATION

Pour s'informer sur le projet et la concertation. Ils sont disponibles aux mairies de Mérignac et Bordeaux-Caudéran, ainsi qu'au Pôle Territorial Ouest et Pôle Territorial Bordeaux de la Métropole



UN REGISTRE DE CONTRIBUTION

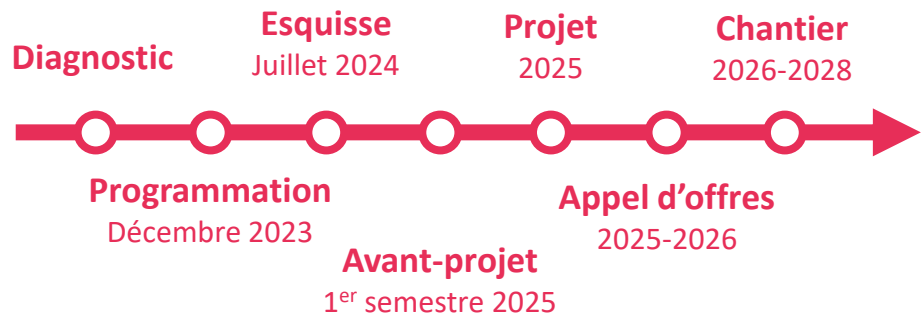
Pour participer à la concertation, contribuer et exprimer vos idées. Ils sont disponibles aux mairies de Mérignac et Bordeaux-Caudéran, ainsi qu'au Pôle Territorial Ouest et Pôle Territorial Bordeaux de la Métropole



PARTIE 1

RAPPEL DU PROJET

Le projet



Objectifs du projet :

- **Valoriser les commerces** côtés nord et sud en élargissant les trottoirs et terrasses dévolus aux piétons
- Offrir la possibilité à l'espace du sud d'accueillir le marché le dimanche et d'autres usages le reste du temps
- Conférer à la place **une véritable qualité paysagère et urbaine**
- **Désimperméabiliser et végétaliser** la place

Les ambitions

Une place vivante





- Conférer à cette place de véritables qualités paysagères, urbaines et esthétiques
- Pérenniser et développer l'offre commerciale, la valoriser en élargissant les trottoirs
- Envisager la relocalisation du marché
- Désenclaver et valoriser les espaces verts, rendre la place moins minérale
- Conforter la place dans son rôle de centralité pour le quartier
- Impulser une dynamique de requalification des abords de la place et du quartier (Auchan, banques, avenue de la Marne...)

Une place qui facilite les mobilités



- Sécuriser les déplacements piétons, mettre la place en accessibilité PMR
- Intégrer le ReVE (Réseau Vélo Express) et sécuriser les circulations cyclables
- Favoriser le report modal par l'intermodalité (conserver une présence des bus)
- Fluidifier les circulations (par un carrefour en croix)
- Proposer un stationnement adapté à l'activité commerciale

Le programme

La façade nord

-  Commerces
-  Valoriser les commerces par l'espace public
-  Nouveaux logements
-  Entrées charretières

La façade sud

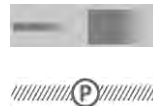
-  Renforcer les qualités paysagères et les usages du square
-  Permettre l'accueil du marché

Les mobilités



Itinéraires cycles
(ReVE ; autres)

Itinéraires bus



Trafic automobile

Stationnement minute



L'esquisse



Fluidifier et sécuriser les déplacements



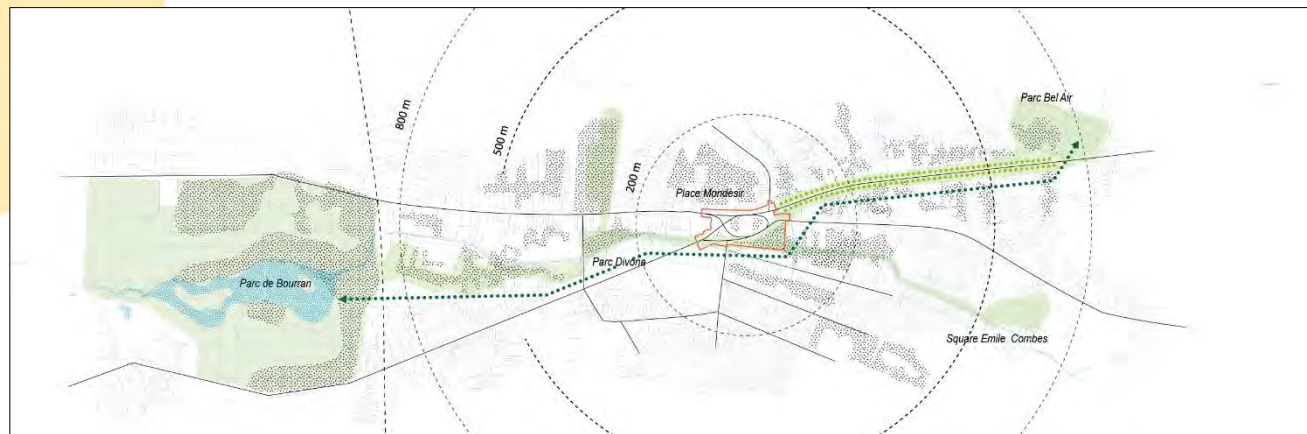
Créer des espaces publics paysagers de qualité



Restaurer la continuité écologique en reliant les parcs



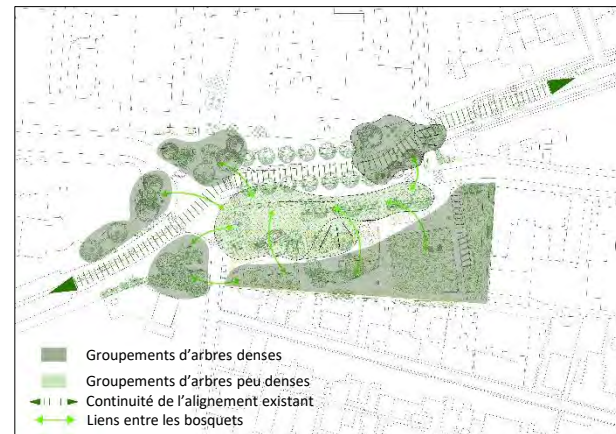
Permettre des usages quotidiens et événementiels diversifiés



L'esquisse



Créer un espace pouvant accueillir le marché

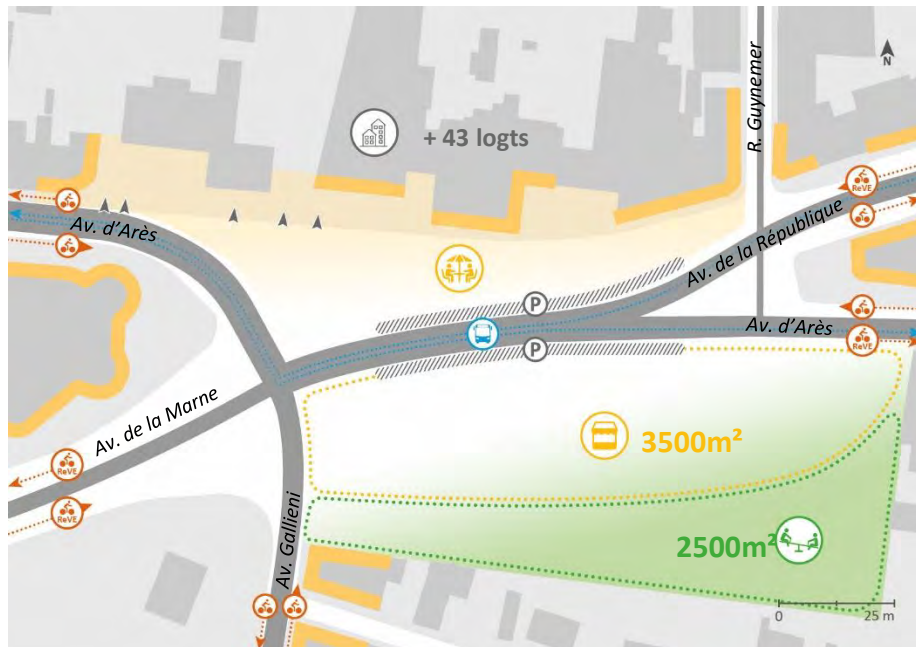


Les mobilités



Objectifs :

Faire de la place un espace plus propice aux piétons et favoriser la mixité des usages



Déployer une infrastructure cyclable continue et aux standards « ReVE ».



Raccorder dans de bonnes conditions les infrastructures cyclables des autres axes.



Rendre accessible et sécuriser la place pour les piétons et les PMR.



Assurer le passage et l'arrêt des bus.



Maintenir autant que possible un trafic automobile fluide, lisible et sécurisé.



Maintenir une offre de stationnement minute de proximité.

Les enseignements de la concertation sur les mobilités

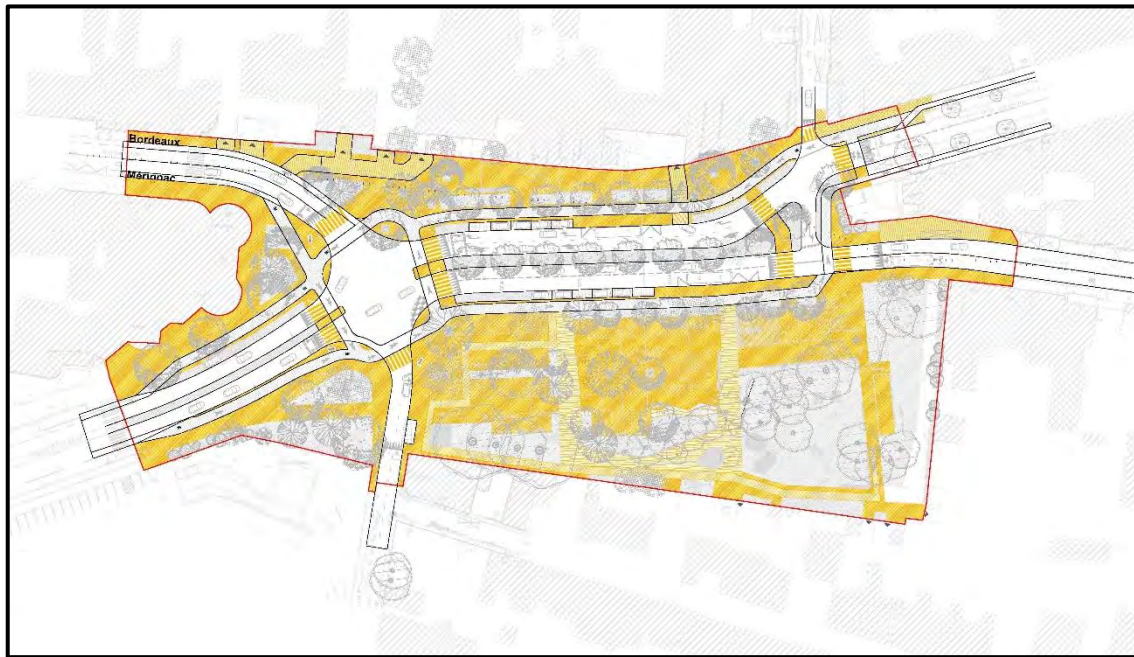




Les mobilités : l'esquisse

Trottoir situé au nord de la place : un vaste parvis et espace public

Usages du trottoir situé au sud de la place à définir

Circulation piétonne :



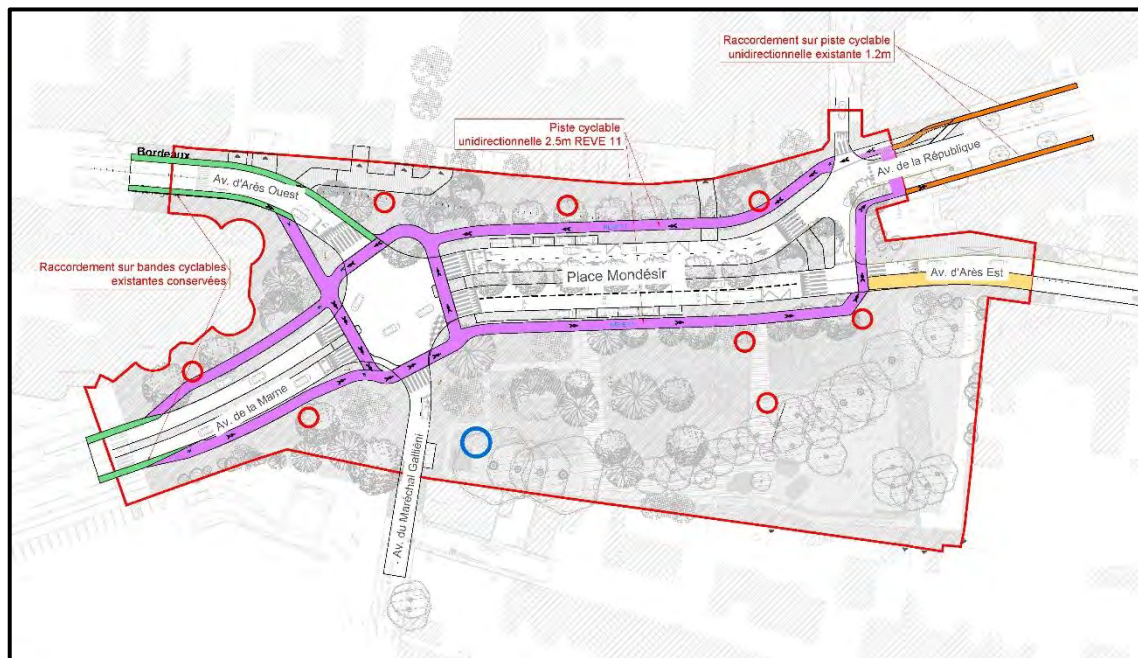
Légende	
circulation piétons	
	Trottoir + espaces piétons
	Passage piéton

Les mobilités : l'esquisse

Intégration du ReVE (Réseau
Vélo Express)

Raccordement aux bandes et
pistes cyclables existantes

Aménagements cyclables :



Légende vélos	
	Voie Bus+Cycle
	Piste cyclable unidirectionnelle 2,5m
	Piste cyclable unidirectionnelle 1,2m
	Bande cyclable
	Arceaux vélos
	Station VCUB

Les mobilités : l'esquisse

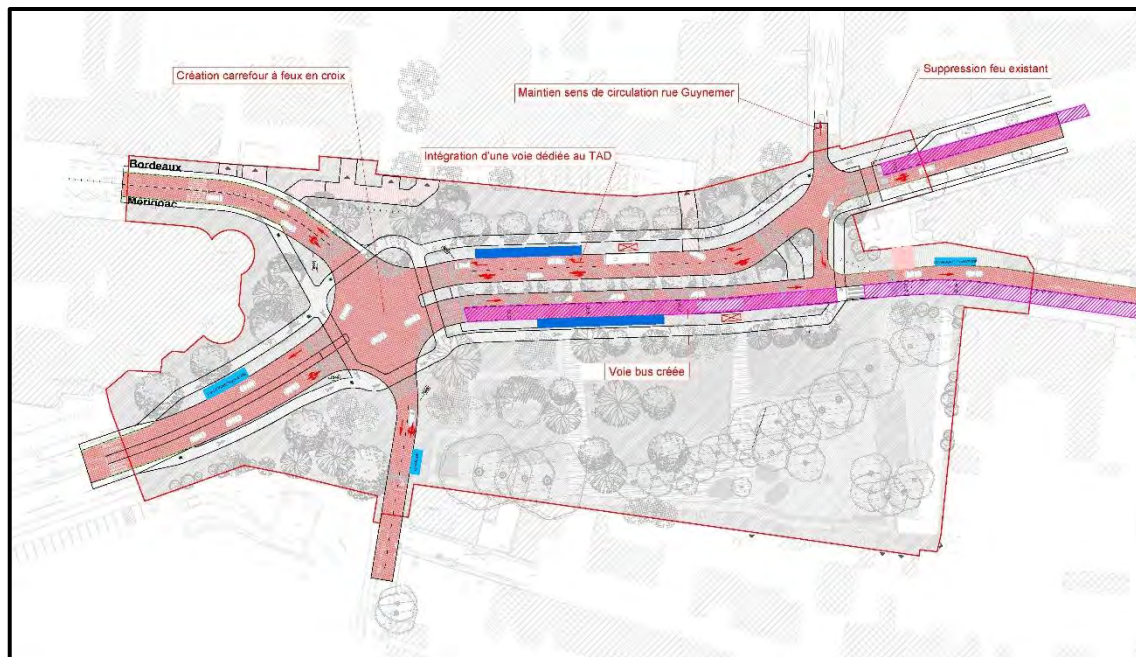
Création carrefour à feux en
croix

Suppression du feu existant
avenue de la République

Intégration d'une voie dédiée
au Tourne à Droite

Maintien des accès riverains au
Nord de la place

Schéma de circulation :



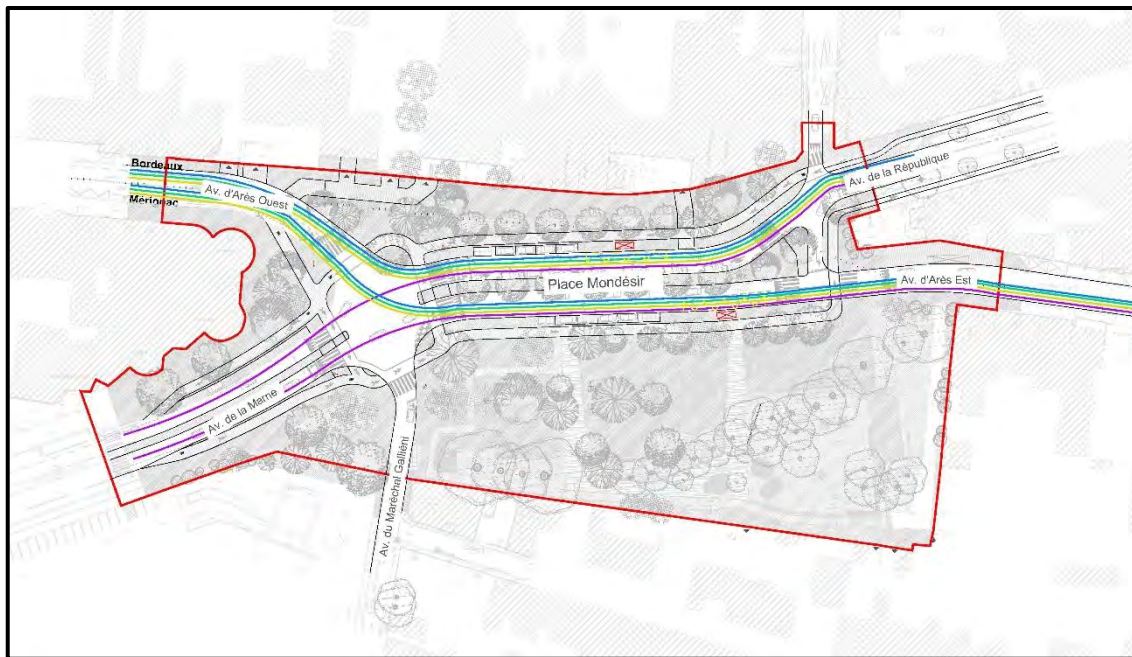
Légende	
circulation voitures + stationnement	
	Circulation voitures
	Circulation voitures : accès privés
	Stationnement VL
	Livraison / convoyeurs
	Voie de BUS
	Arrêt projeté
	Sens de circulation

Les mobilités : l'esquisse

Passages de quatre lignes de
bus au niveau de la place

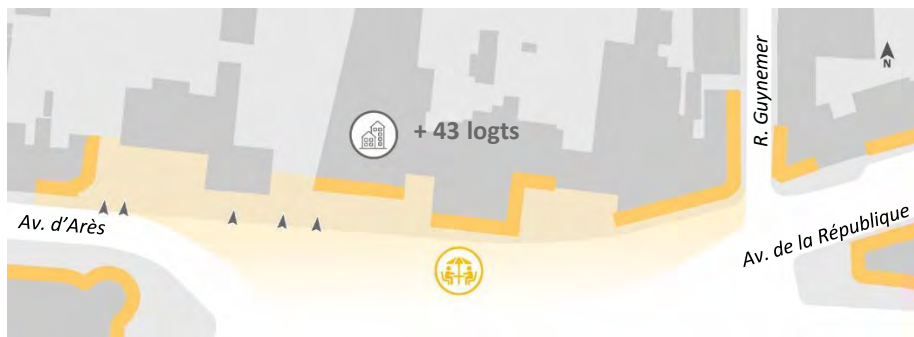
Création d'arrêts au droit de la
place

Réseau bus :



Légende	
Lignes BUS	
	Ligne 1
	Ligne 51
	Ligne 73
	Ligne 601
	Arrêt projeté

La façade nord



Objectif :

Mettre en valeur les commerces côté nord



Prendre en compte le tissu de **petits commerces** local.



Valoriser la façade commerciale nord par **un espace public de qualité** et support d'usages (terrasses...).



Anticiper l'arrivée de nouveaux logements sur le site (2 projets de 29 et 14 logements).

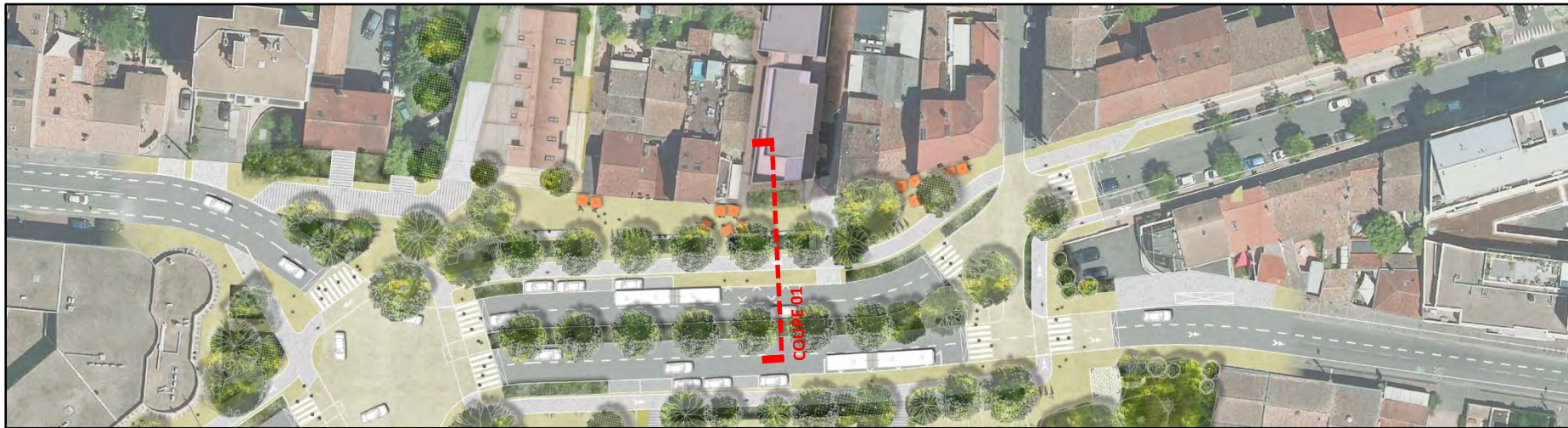
Maintenir l'accès aux entrées charretières de la façade nord.



Les enseignements de la concertation sur la façade nord



La façade nord : l'esquisse



Vaste parvis pour accueillir l'ensemble des usages liés aux commerces

Matériaux clairs, non-glissants et perméables

Végétalisation : mise en place d'une strate arbustive pour la gestion des eaux de pluie et le rafraîchissement de la place, espace tampon avec la voie ReVE

La façade nord : l'esquisse



La façade sud



Objectifs :

Aménager l'espace du sud pour pouvoir accueillir le marché le dimanche et d'autres usages le reste du temps

Développer la vie de quartier et la qualité paysagère et urbaine de la place

Désimperméabiliser et végétaliser la place

Étendre et révéler le bosquet au sud-est, renforcer son potentiel paysager et développer ses usages.



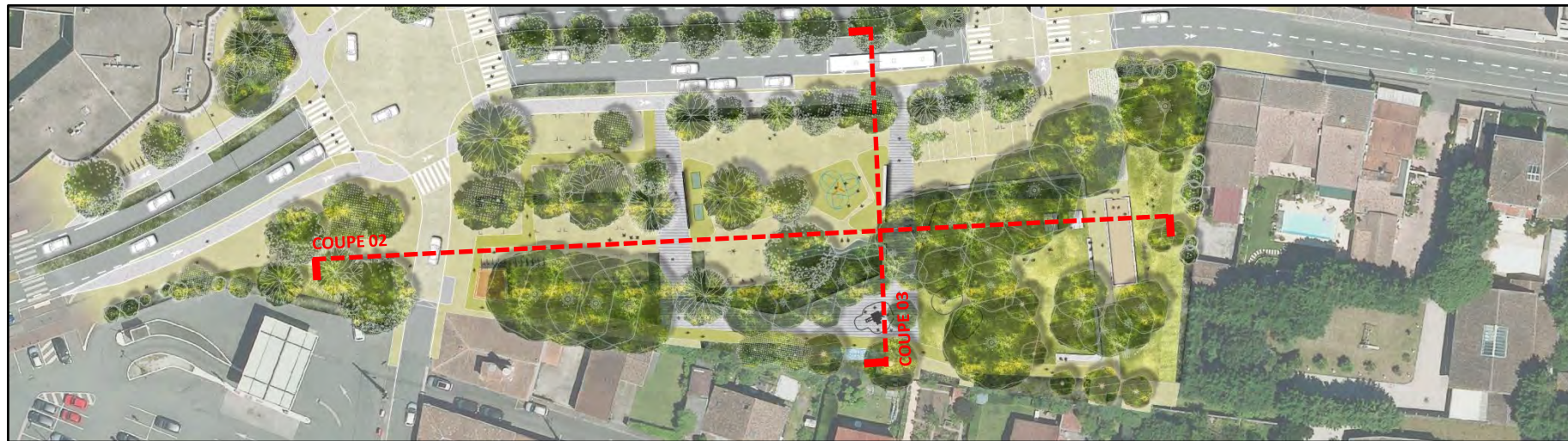
Accueillir éventuellement le marché du dimanche matin (60 étals / 3500m², actuellement sur le parking du Auchan).



Les enseignements de la concertation sur la façade sud



La façade sud : l'esquisse

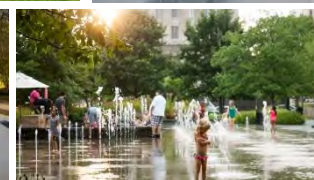


Division en 3 espaces urbains adossés à un parc

Matériaux clairs, non-glissants et colorés pour les espaces d'activité équipements sportifs

Végétalisation : mise en place d'une strate arbustive et herbacée pour la gestion des eaux de pluie et le rafraîchissement de la place

La façade sud : l'esquisse



TEMPS DE QUESTIONS / RÉPONSES



PARTIE 2

LES STANDS THÉMATIQUES

Les stands thématiques

Stand 1 : Usages au sud de la place

Stand 2 : Usages au nord de la place

Stand 3 : Les mobilités



RESTITUTION DES STANDS

TEMPS DE QUESTIONS / RÉPONSES

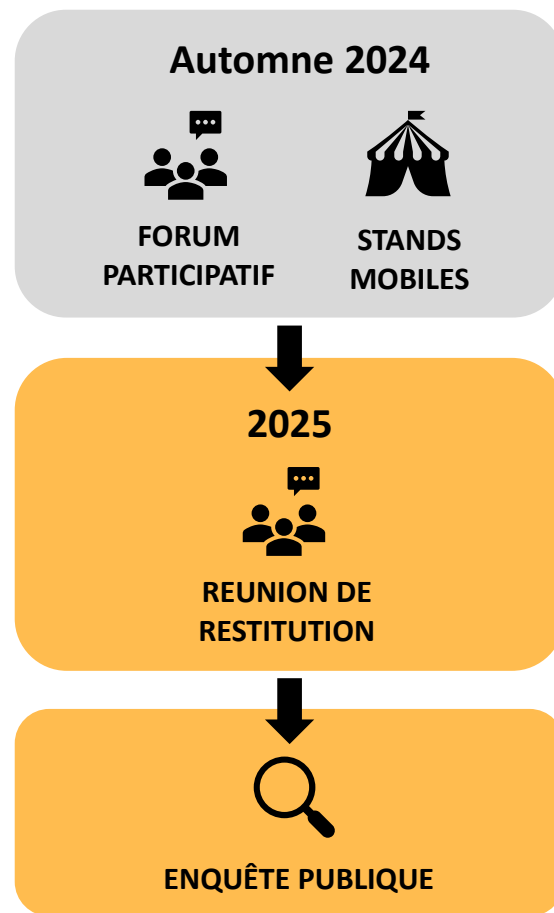
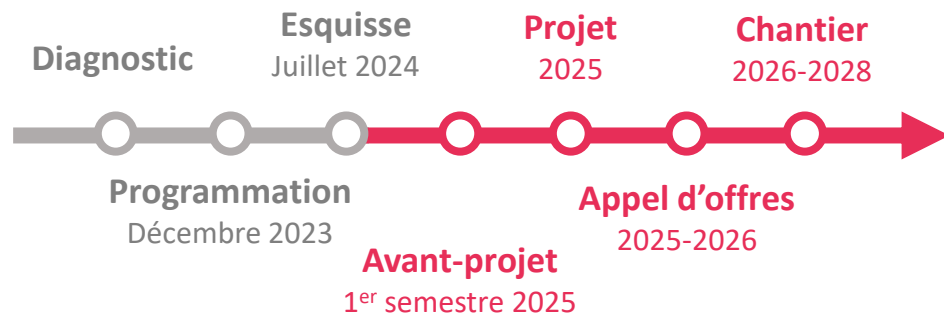






CONCLUSION

Les prochaines étapes



Suppression du tourne-à-gauche (TAG) vers la rue Guynemer

Situation actuelle

- ➔ Une circulation (3 500 veh/j) très importante pour ce type de rue : pas de rue apaisée pour les riverains
- ➔ Aménagement sur la place : une voie de TAG importante car nécessité de permettre le stockage de véhicules, impact important sur l'aménagement prévu – suppose davantage d'imperméabilisation de la place
- ➔ Nécessité de remettre en place un feu tricolore

Légende



Capteur de trafic (nbre de VL comptés pendant le 5 dernières min)



voies à sens unique

Rhv

1

2

3

4

autre

0 250 M

Source : BD Carthage, IGN, 2023
© B.M. 2023, Office Intercommunautaire de Bordeaux Métropole
Traitement P.T.O. SAUL le 06/09/2023

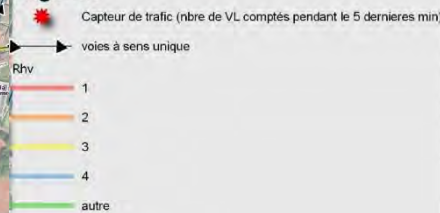
Suppression du tourne-à-gauche (TAG) vers la rue Guynemer

Situation projetée

- ➔ Report du transit sur McCarthy mieux dimensionnée
- ➔ Apaisement de Guyemer, favorable au vélo
- ➔ Pour la desserte locale dévoiement vers Gourgues et Marsaud (à inverser) : + 1000m soit + 3 min
- ➔ Changement de sens de Gourgues et Marsaud

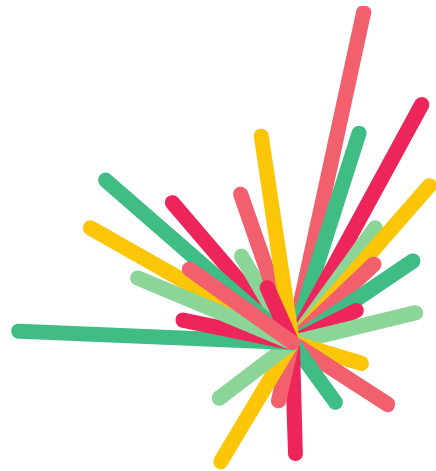
Inversion du sens de la rue Gourgues et Marsaud
Création d'un Stop

Légende



0 250 M

Source : BD Carthage, IGN, 2023
© B.M. 2023, Office Intercommunautaire de Bordeaux Métropole
Traitement : P.T.O. SAUL le 06/09/2023



**BORDEAUX
MÉTROPOLE**