

Bordeaux

## **Parkway**

**Aménagement des quais de la rive droite entre la rue Reignier et le boulevard André Ricard**

**Présentation des études en cours**

**Ingérop / MDP** Michel Desvigne Paysagiste

# Sommaire

-

I. La Rive Droite de Bordeaux, un espace marqué par des projets d'envergure

II. Le Parkway, une couture entre les différents projets

III. Les enjeux et contraintes du projet de Parkway

IV. Le projet du Parkway en cours

-

I

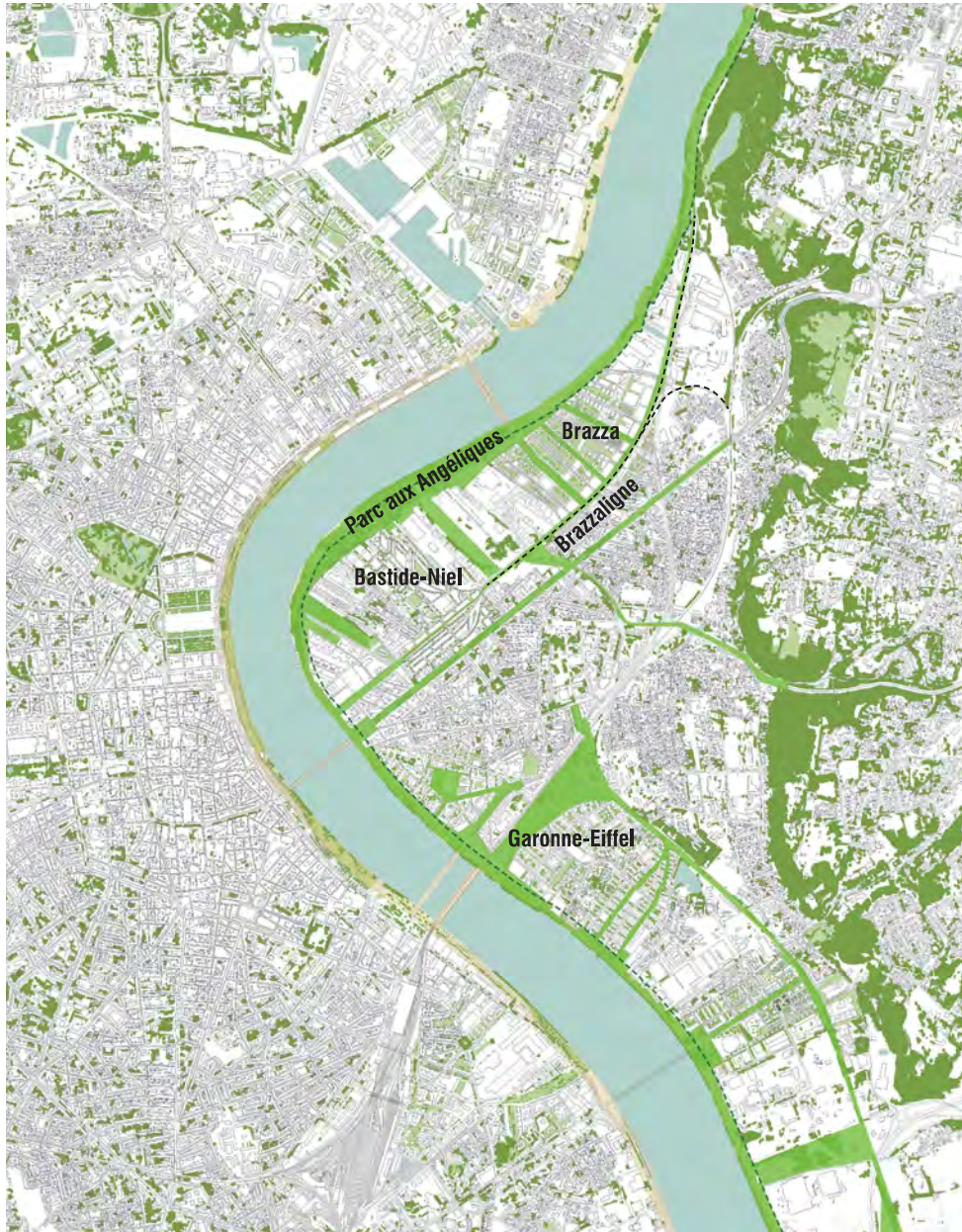
---

## **La Rive Droite de Bordeaux, un espace marqué par des projets d'envergure**

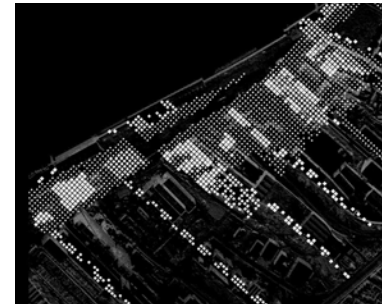
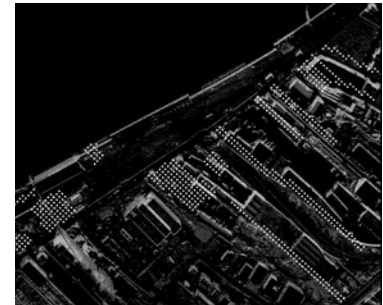


# Des projets d'envergure qui s'inscrivent dans une structure paysagère de grande échelle

Schéma des berges de la rive droite à l'échelle de la métropole

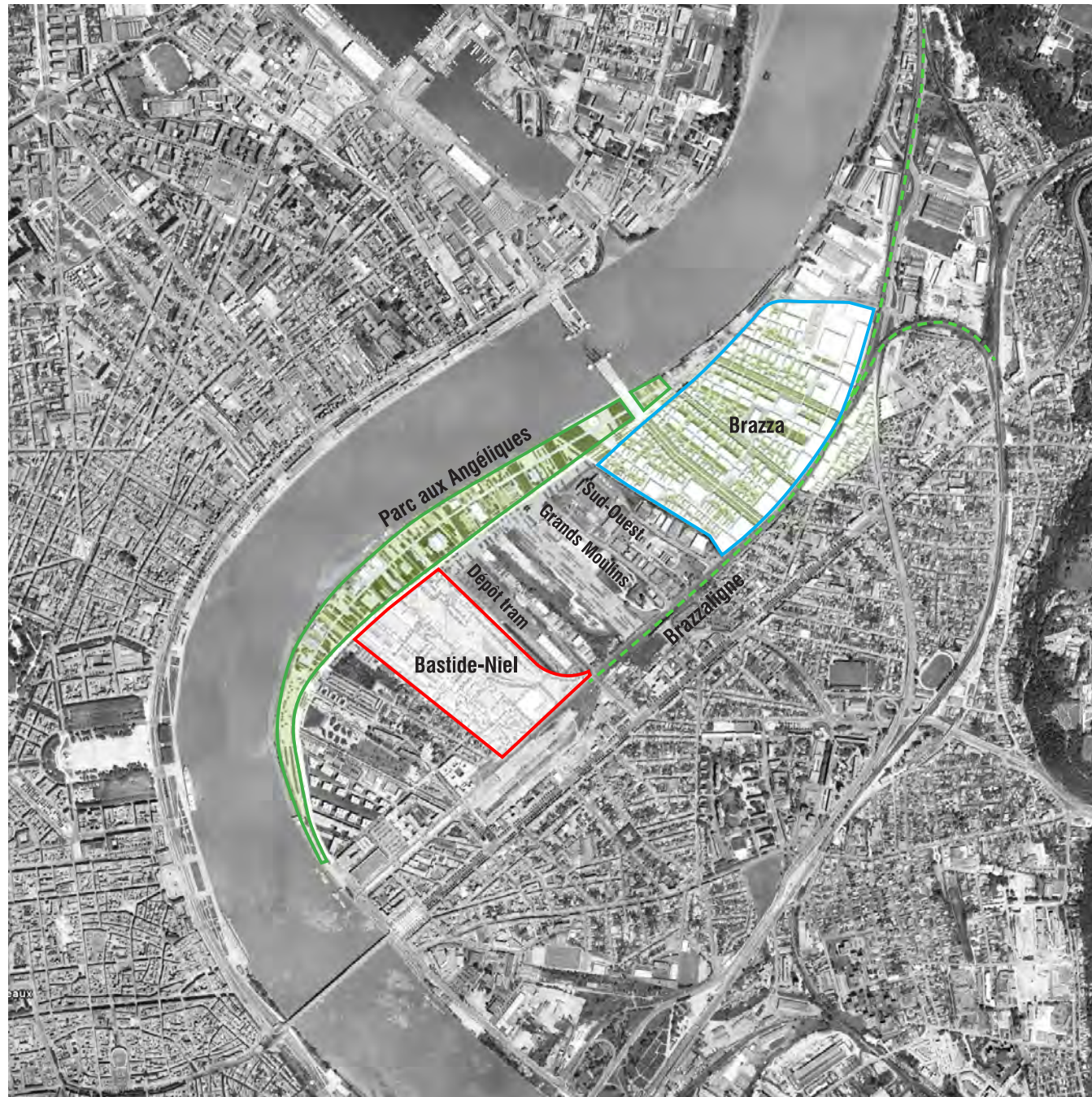


Une structure végétale faisant le lien entre les quartiers et inspirée des berges de Garonne





## Quatre projets majeurs du secteur Nord de la Rive Droite





# Le parc aux Angéliques, un espace structurant qui préfigure la transformation du quartier

Des plantations perpendiculaires à la Garonne pour créer des vues

Photographie des plantations en 2012



Jeunes boisements et prairies rustiques





# Une gestion forestière des plantations

Une stratégie d'éclaircissement sur le temps long

Plantations au droit de la rue Hortense en 2012



Plantations au droit de la rue Hortense en 2020



Plantations au niveau de la tête du pont Chaban-Delmas en 2015



Plantations au niveau de la tête du pont Chaban-Delmas en 2020





# Une stratégie de gestion des espaces plantés sur le long terme

Photographie aérienne





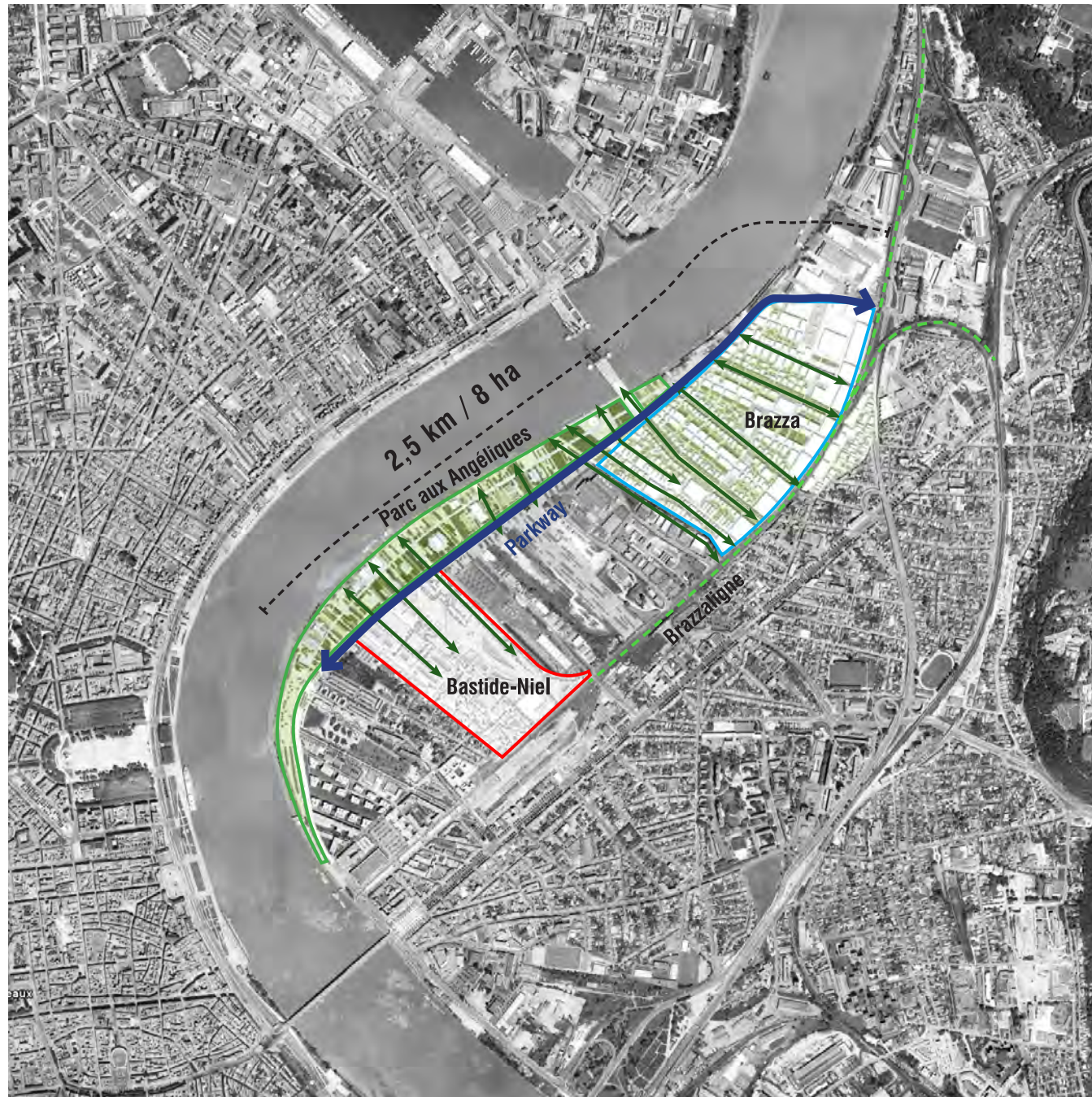
II

---

## **Le Parkway, une couture entre les différents projets**



## Le Parkway, une couture entre le parc aux Angéliques, Bastide-Niel et Brazza

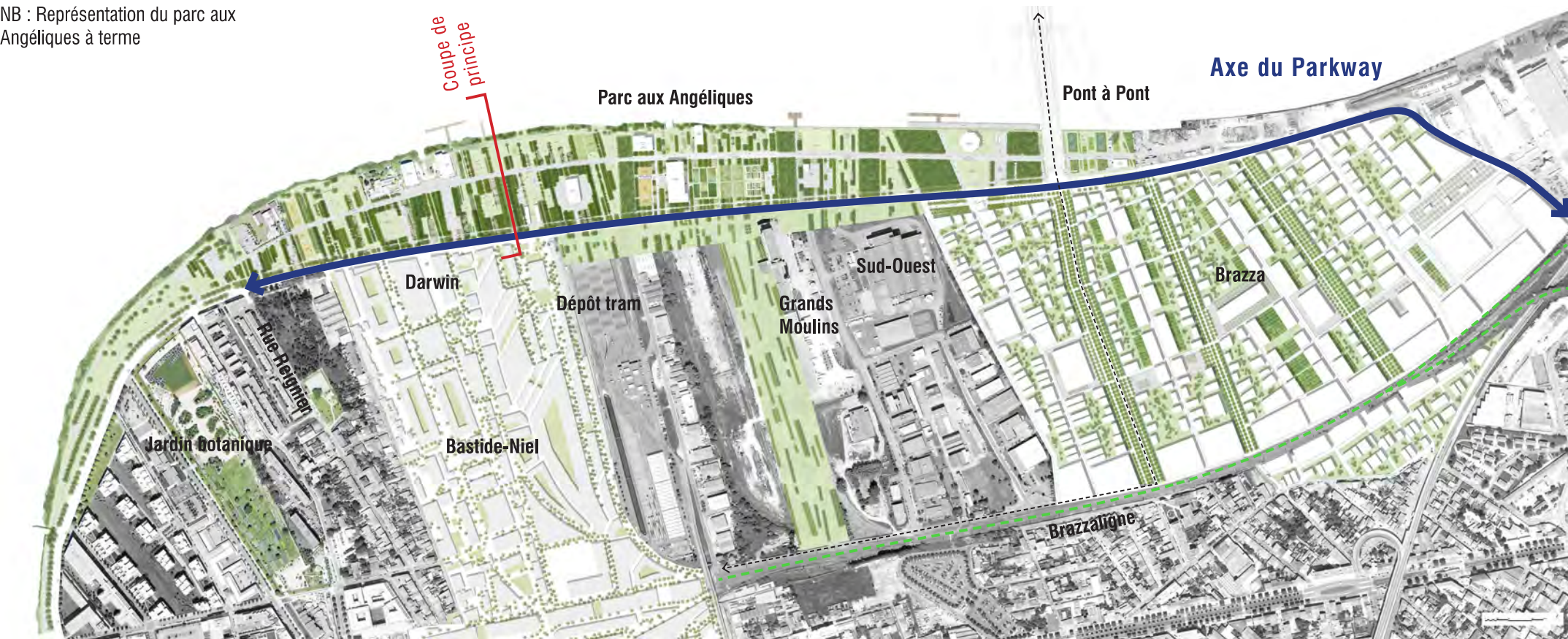




# Le Parkway, une couture entre le parc aux Angéliques, Bastide-Niel et Brazza



NB : Représentation du parc aux Angéliques à terme





# Une voie qui s'inscrit dans un système paysager de grande envergure

Le « Parkway »



III

---

## **Les enjeux et contraintes du projet de Parkway**



# Les enjeux et contraintes du projet de Parkway

## 1. Le Parkway, une porte d'entrée pour la ville



## 2. Des modes doux à développer





# Les enjeux et contraintes du projet de Parkway

## 3. Prolongement du parc et couture avec les quartiers



## 4. Respecter l'existant





IV

---

## **Le projet du Parkway en cours**

# Trois séquences identifiées

## Séquence 3

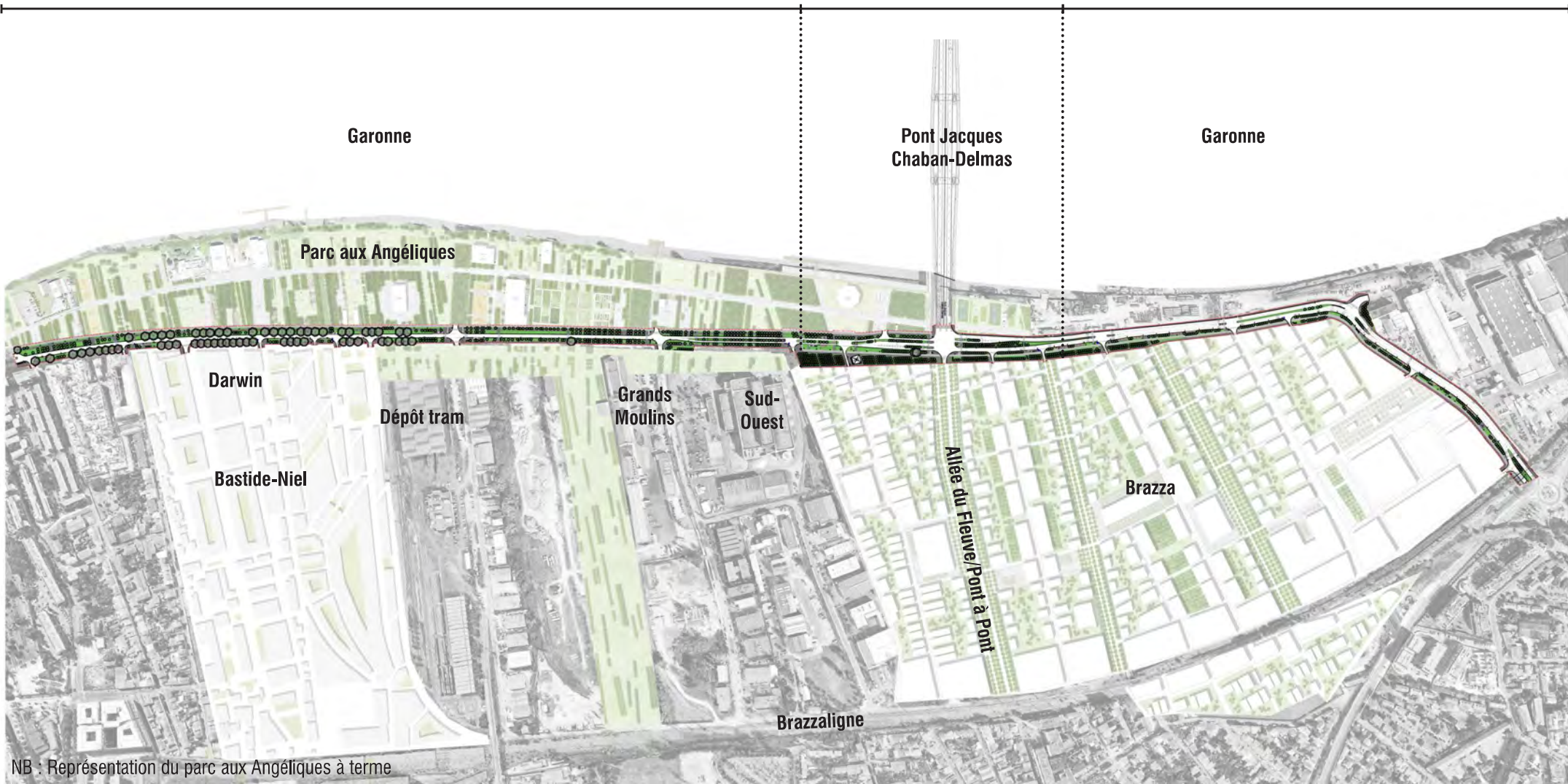
Rue Élisabeth Jacquet de la Guerre / Rue Reignier

## Séquence 2

Tête de pont

## Séquence 1

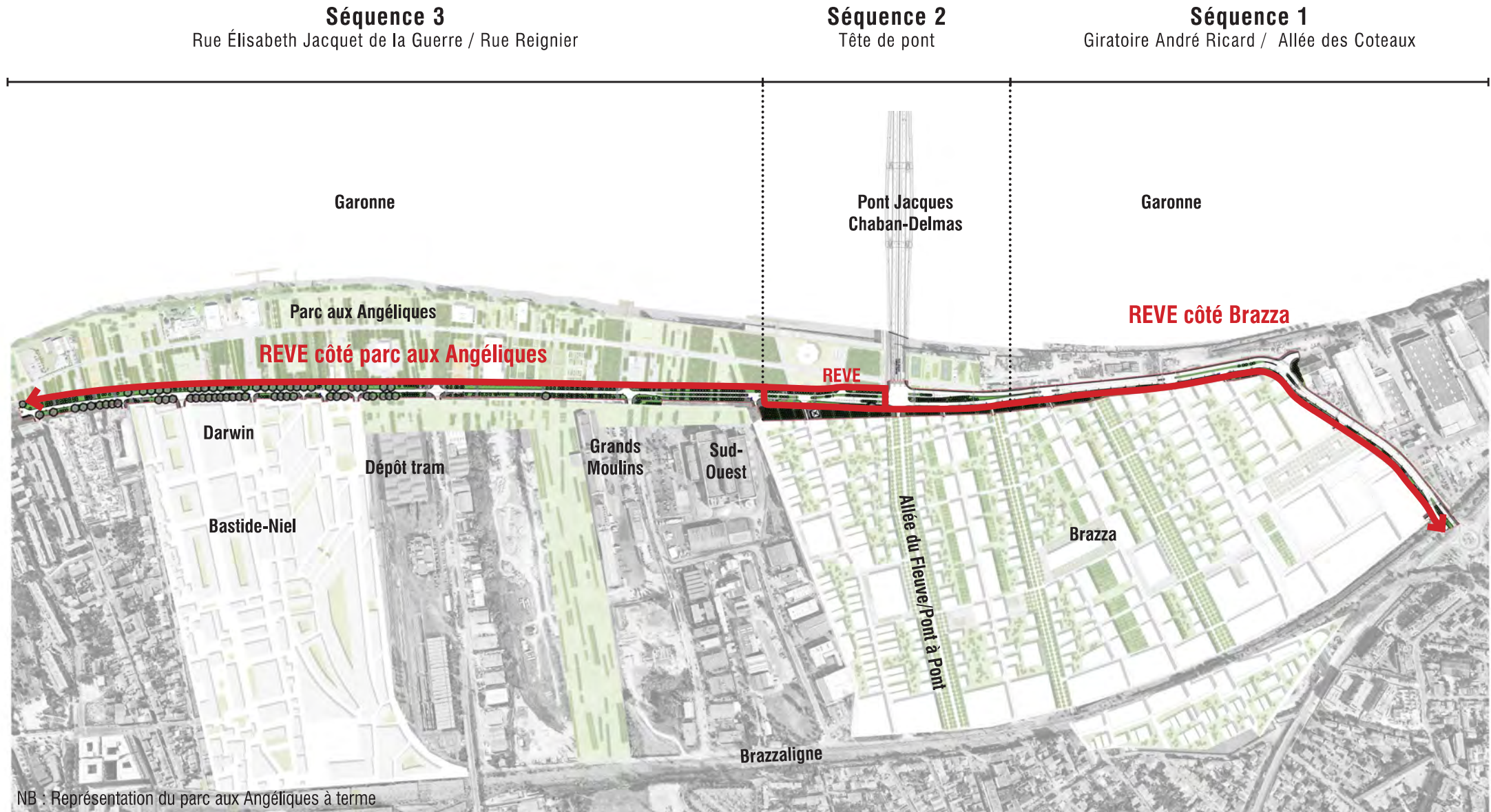
Giratoire André Ricard / Allée des Coteaux





# Le REVE, une piste cyclable de grande envergure

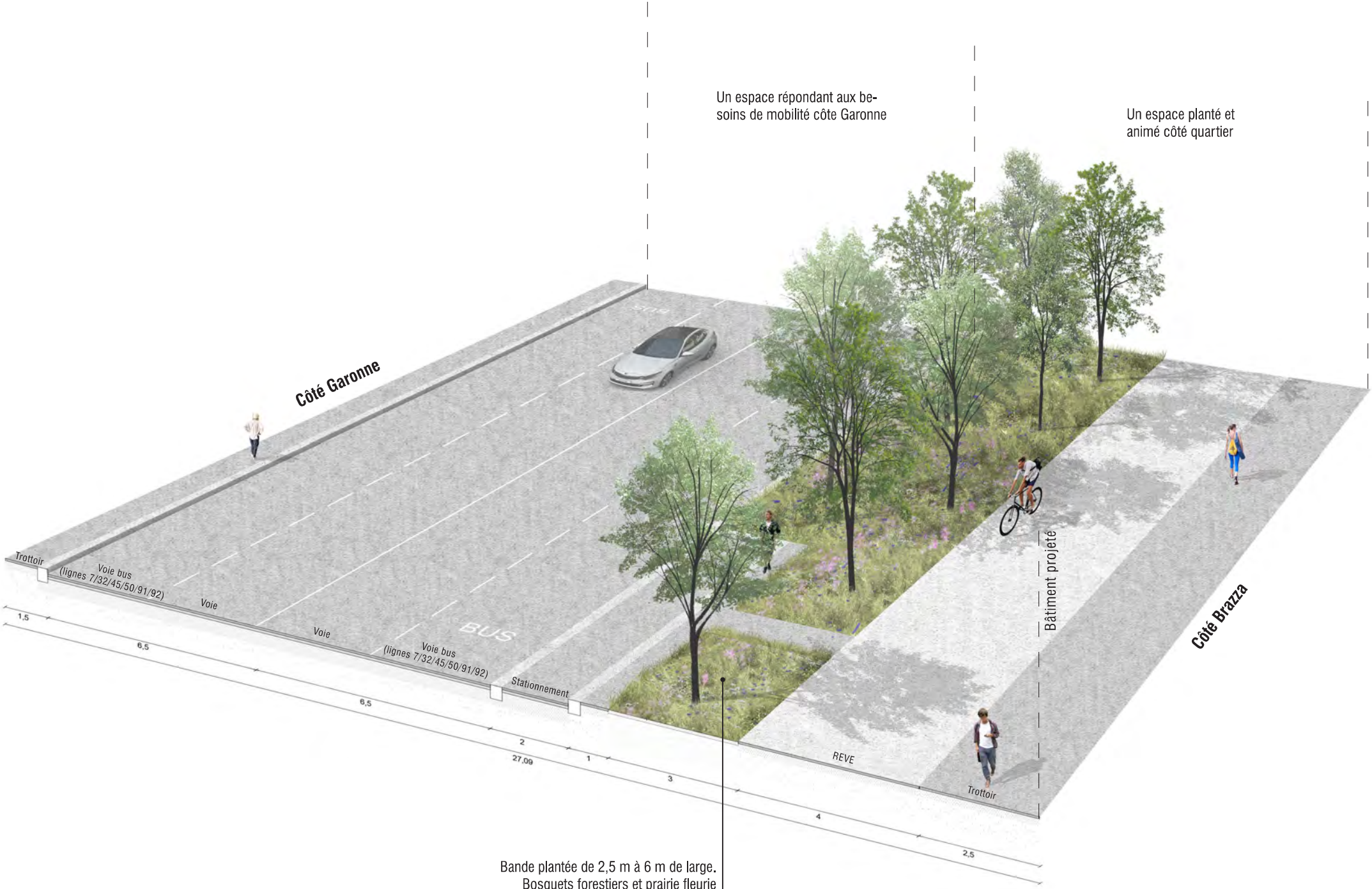
Schéma d'implantation du REVE





# Séquence 1 - Giratoire André Ricard / Allée des Coteaux

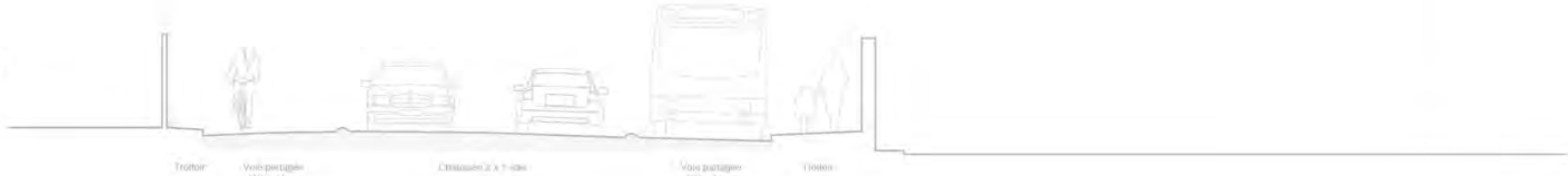
Coupe axonométrique type



# Séquence 1 - Giratoire André Ricard / Allée des Coteaux

Coupe de principe

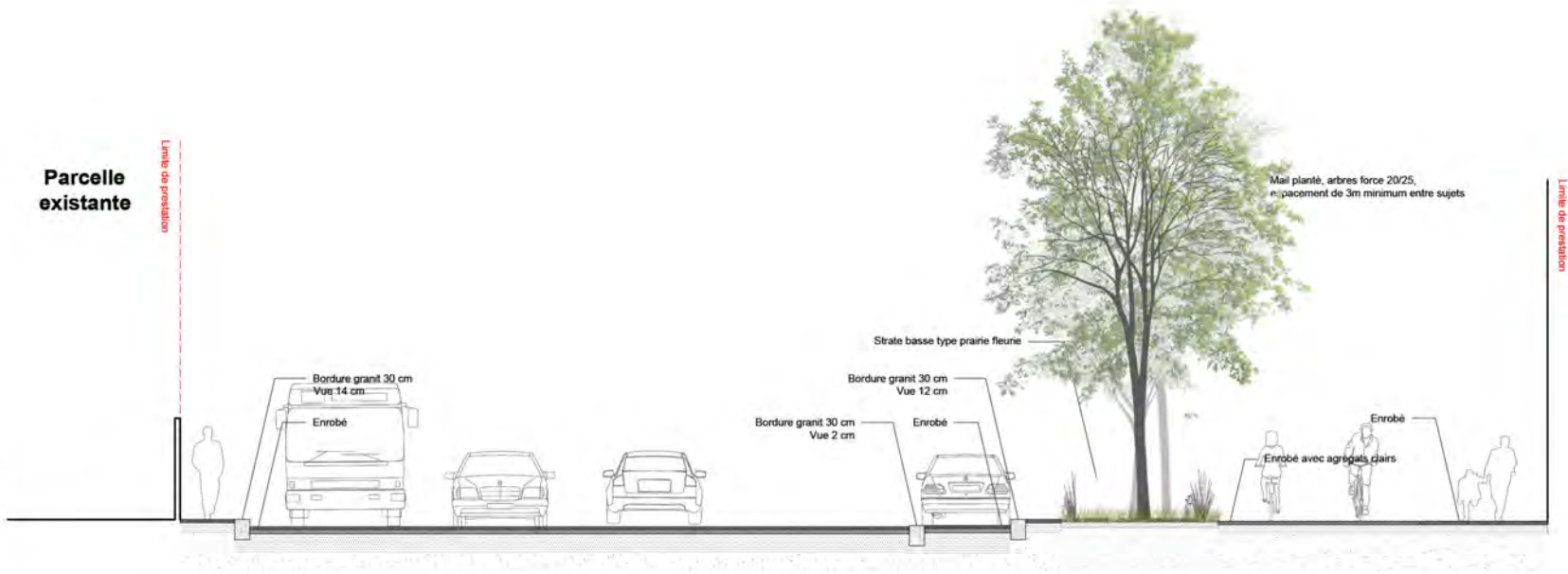
Coupe de principe  
Etat existant  
Ech. 1 : 100



Parcelle existante

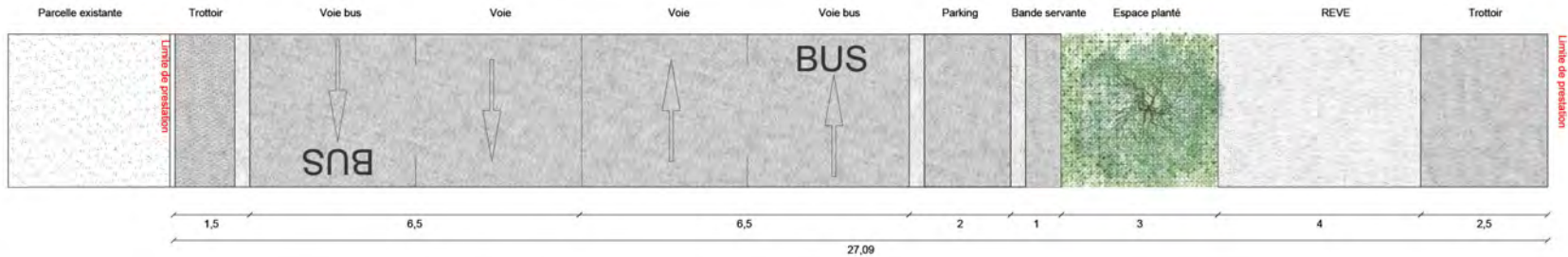
Limite de prestation

Coupe de principe  
Ech. 1 : 100



Bâtiment projeté  
Ilot G1  
cathédral des sports

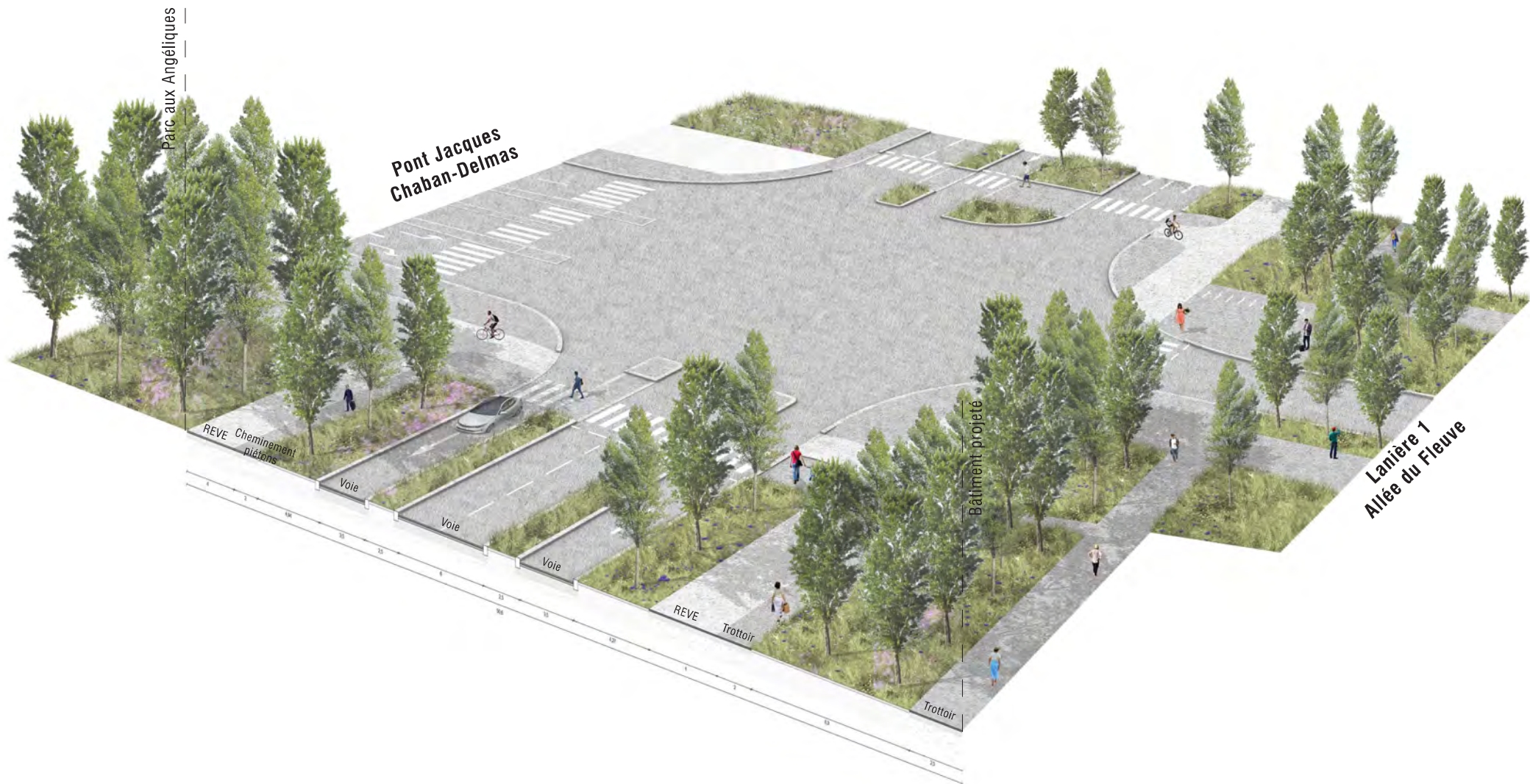
Plan de principe  
Ech. 1 : 100





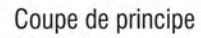
# Séquence 2 - Carrefour en tête du pont Jacques Chaban-Delmas

Coupe axonométrique type



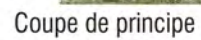


### Coupe de principe

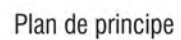


Etat existant

Ech. 1 : 150



Ech. 1 : 150



Ech. 1 : 150



# Séquence 3 : Bastide-Niel - Rue Élisabeth Jacquet de la Guerre / Rue Reignier

Coupe axonométrique type





# Séquence 3 : Bastide-Niel - Rue Élisabeth Jacquet de la Guerre / Rue Reignier

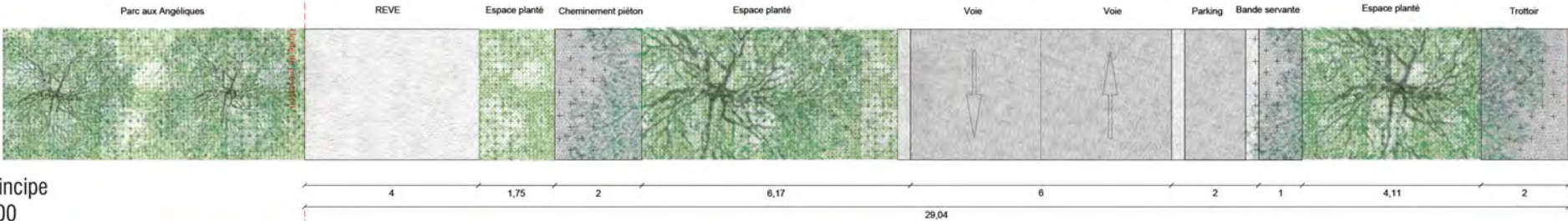
Coupe de principe

Coupe de principe  
Etat existant  
Ech. 1 : 100

Parc aux Angéliques

Coupe de principe  
Ech. 1 : 100

Bâtiment  
projeté



Plan de principe  
Ech. 1 : 100



