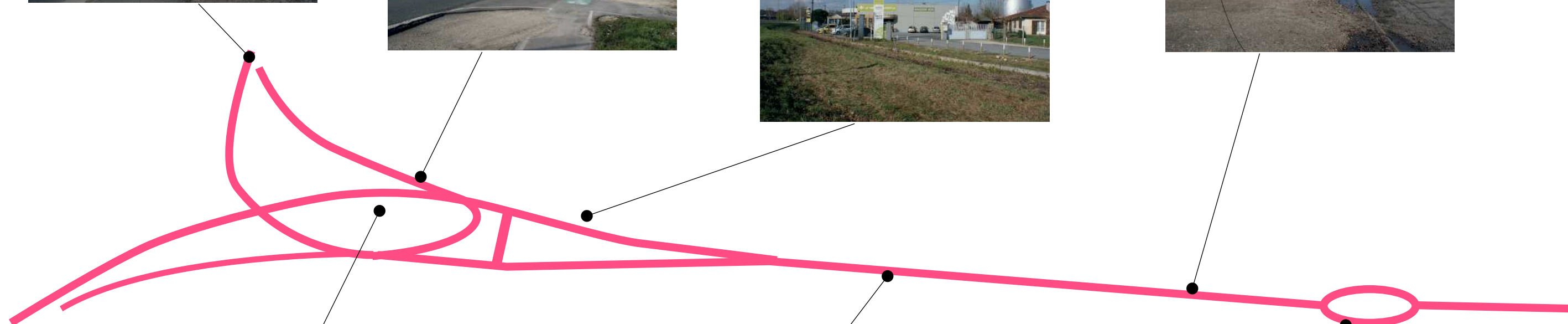
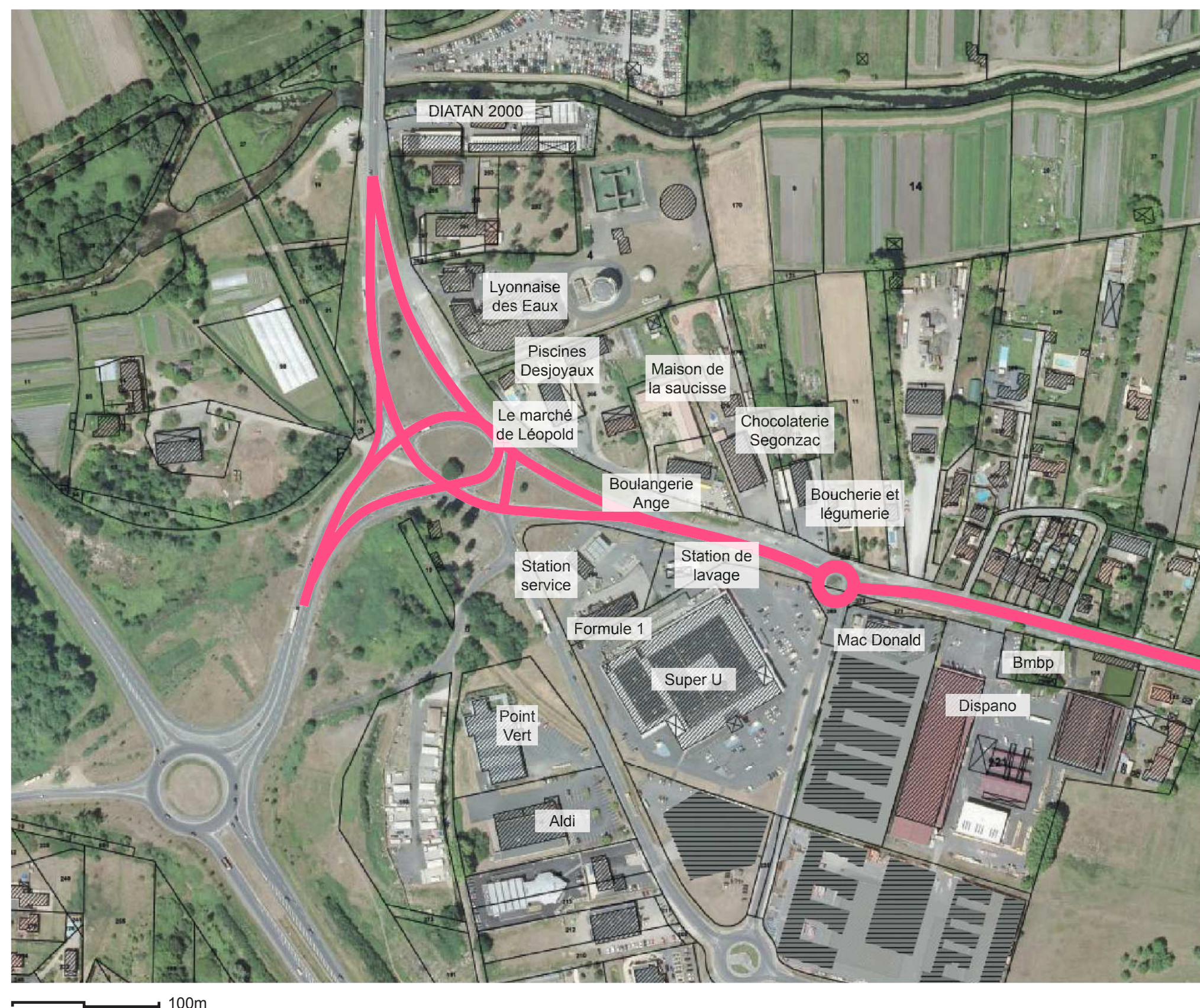




# SÉQUENCE 1 : CANTINOLLE : CARREFOUR COMPLEXE DANS LA ZONE COMMERCIALE

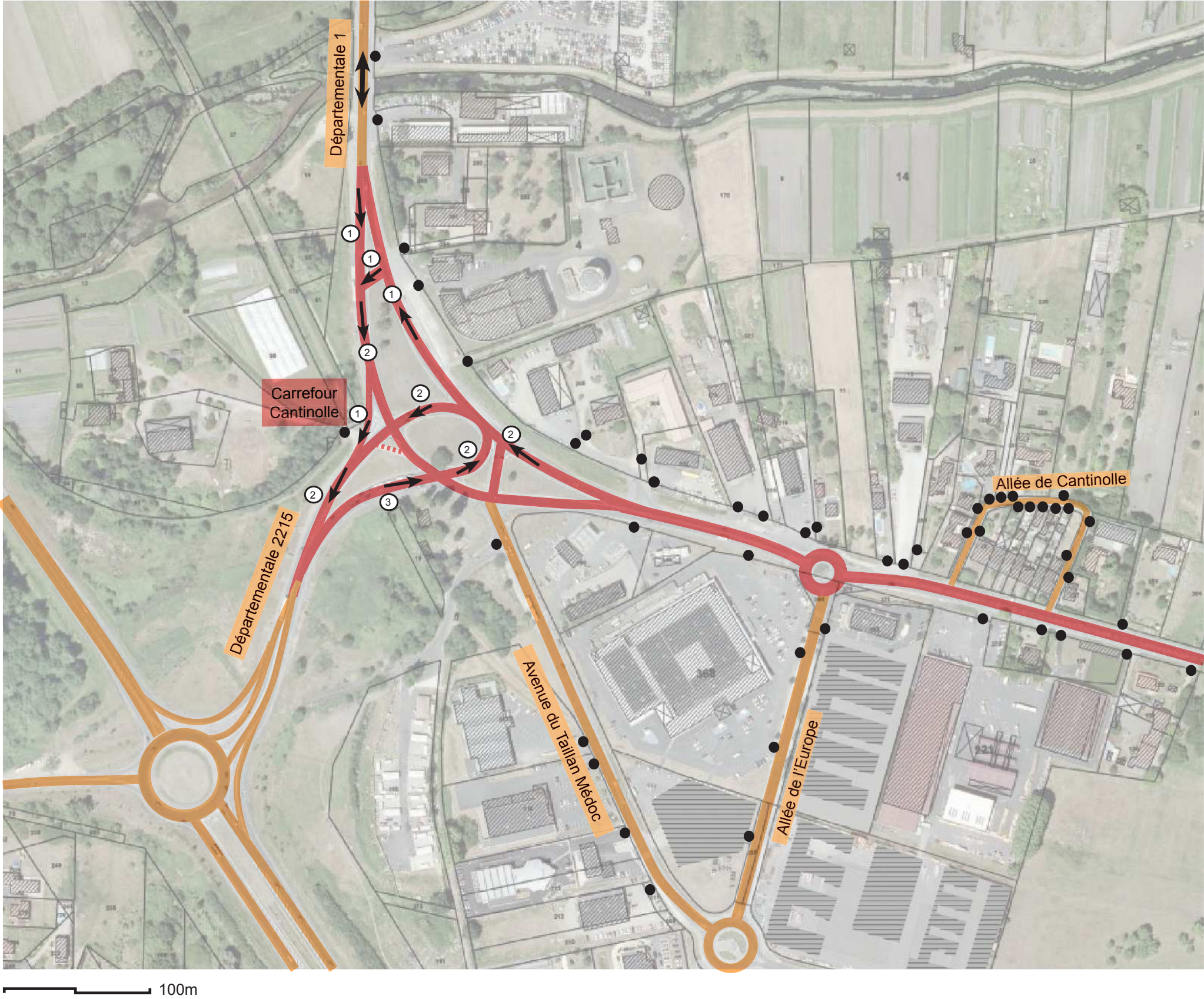






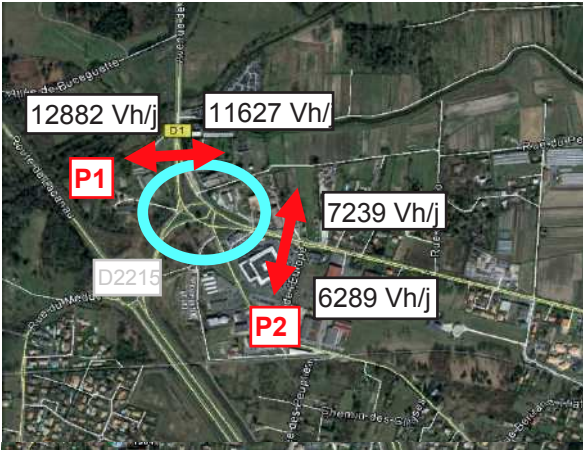


- LÉGENDE :
- Voies dans le périmètre d'étude
  - Hors périmètre d'étude
  - Accès privé / public
  - Double sens
  - Sens unique
  - Nombre de voies





TRAFIC AUTOMOBILE CARREFOUR CANTINOLLE :
COMPTAGES AUTOMATIQUES



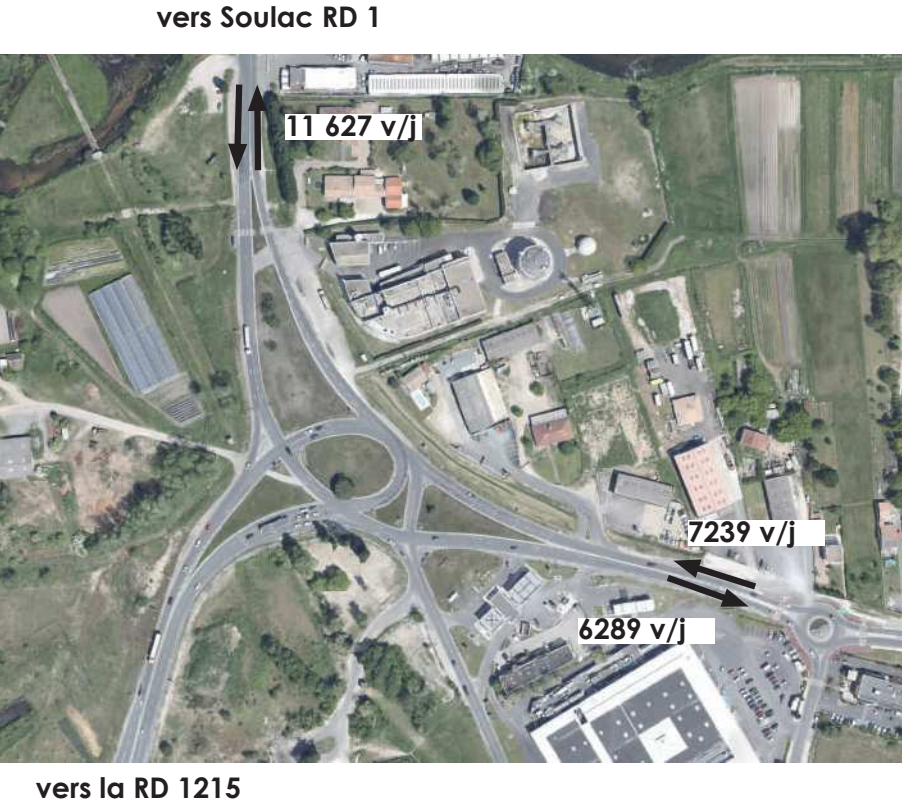
Enquête Origine-Destination
Poste de comptages automatiques

Table with 8 columns (Day of week, Traffic volume) for 'avenue de Soulac (P1)' and 'vers allée de Buceguette'. Includes summary rows for average daily traffic and days of the week.

Table with 2 columns (Time of day, Traffic volume) for 'vers av. du Taillan' and 'vers allée de Buceguette'.

Table with 8 columns (Time of day, Traffic volume) for 'vers av. du Taillan' and 'vers allée de l'Europe'.

Table with 8 columns (Day of week, Traffic volume) for 'avenue du Médoc (P2)' and 'vers allée de l'Europe'. Includes summary rows for average daily traffic and days of the week.



Les comptages automatiques réalisés par API du Mardi 7 Mars 2017 au Lundi 13 Mars 2017 relèvent les quantités de véhicules circulant sur les avenues de Soulac et du Médoc. Les quantités sont stables tous les jours de la semaine, avec une baisse de 20% les samedi et de 40 % le dimanche.
La proportion de Poids lourds est de 7% sur l'avenue du Médoc.
Sur l'avenue du médoc en direction du Taillan , les vitesses moyennes sont de 37 km/h avec, pour 85% des véhicules, une vitesse de 48 km/h (V85).
Sur l'avenue du médoc en direction d'Eysines , les vitesses moyennes sont de 44 km/h avec, pour 85% des véhicules, une vitesse de 57 km/h (V85) au-delà de la limitation .
Les retenues en heures de pointe du soir et du matin sont importantes sur l'avenue du Médoc ( 15 voitures en venant d'Eysines) et sur l'entrée depuis la RD 1215 (9 voitures) .



TRAFIC AUTOMOBILE CARREFOUR CANTINOLLE :  
ENQUÊTE DESTINATION



horaires de 07:45 à 08:45 Séquence de : 00:15 min  
Type de véhicules : Véhicule léger

E/S	1	2	3	4	5	6	7	8	Total
1	3		773	255		172	2		1205
2									0
3	318			200		549			1067
4	167		47			5			219
5						28	3		31
6	161	1	324			12	25	1	524
7	8		6			12			26
8						1			1
Total	657	1	1150	455	0	779	30	1	3030

Type de véhicules : Bus Car-Poids lourds-Semi remorque

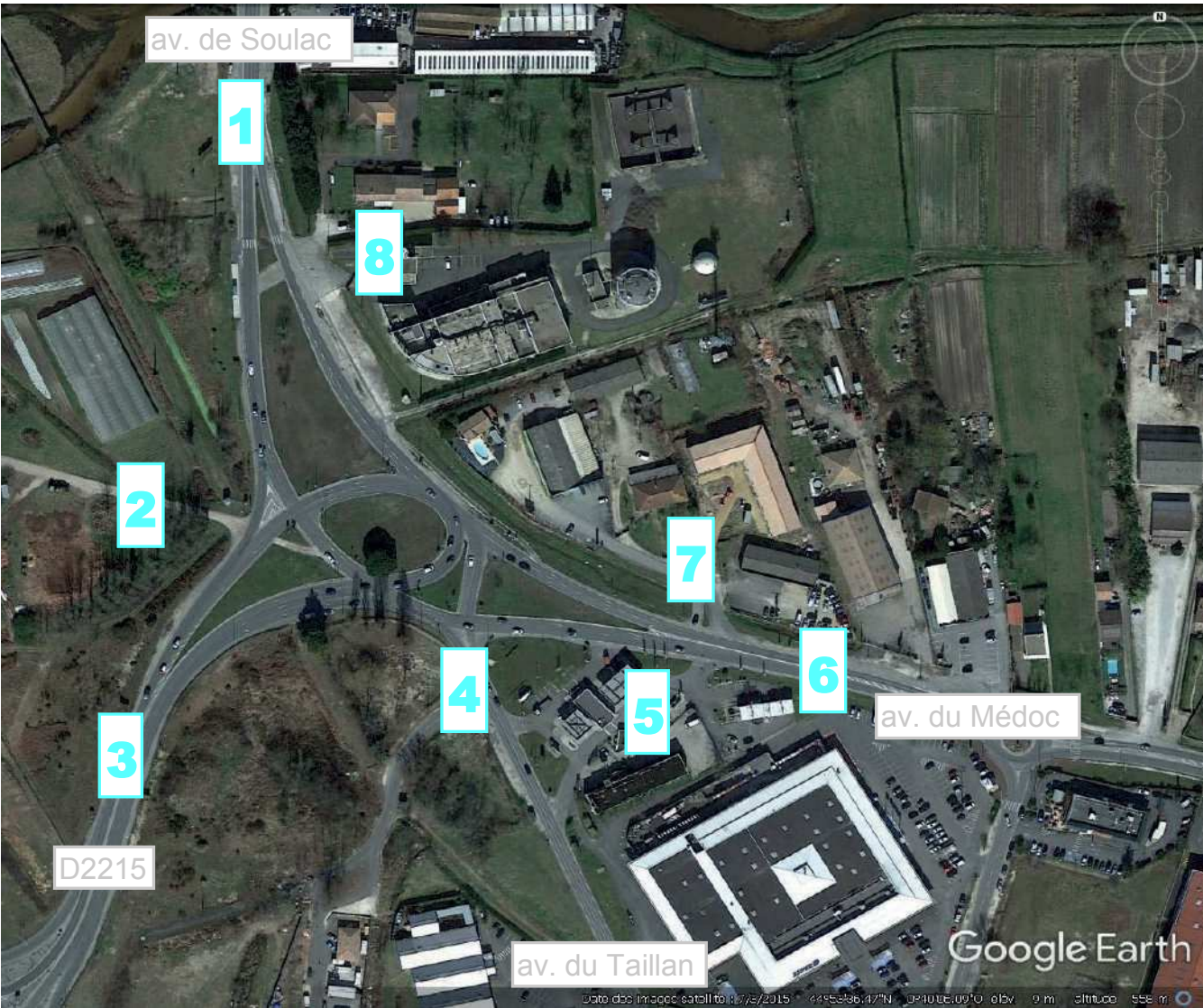
E/S	1	2	3	4	5	6	7	8	Total
1			10	6		14			30
2									0
3	24			14		18			56
4	7		5						12
5						2			2
6	19		31	3					53
7									0
8									0
Total	50	0	46	23	0	34	0	0	173

horaires de 17:00 à 18:00 Séquence de : 00:15 min  
Type de véhicules : Véhicule léger

E/S	1	2	3	4	5	6	7	8	Total
1	4		417	180		185			786
2			5			1			6
3	509			144		349		1	1003
4	165		128			8			301
5						29			29
6	353	2	417				49	2	823
7	11		8	3		24			46
8			1			1			2
Total	1042	2	976	327	0	597	49	3	2978

Type de véhicules : Bus Car-Poids lourds-Semi remorque

E/S	1	2	3	4	5	6	7	8	Total
1	1		9	6		12			28
2									0
3	10			8		14			32
4	4		1			3			8
5									0
6	26		11	2					39
7									0
8									0
Total	41	0	21	16	0	29	0	0	107



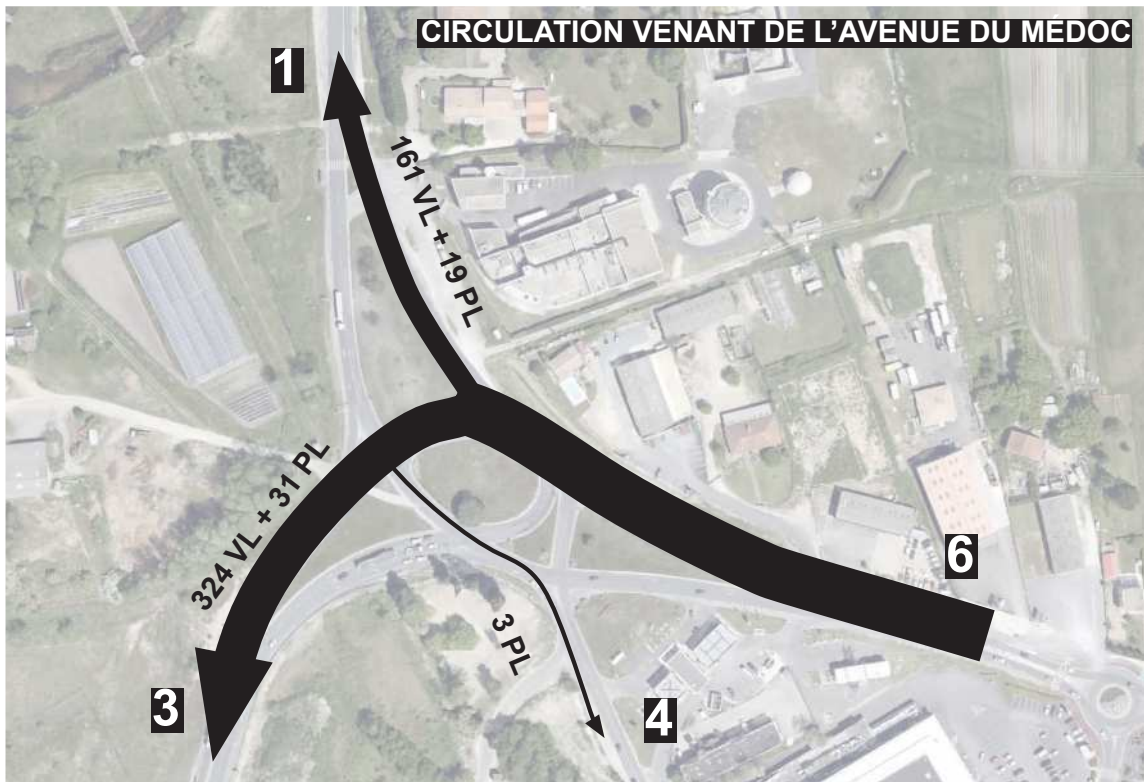
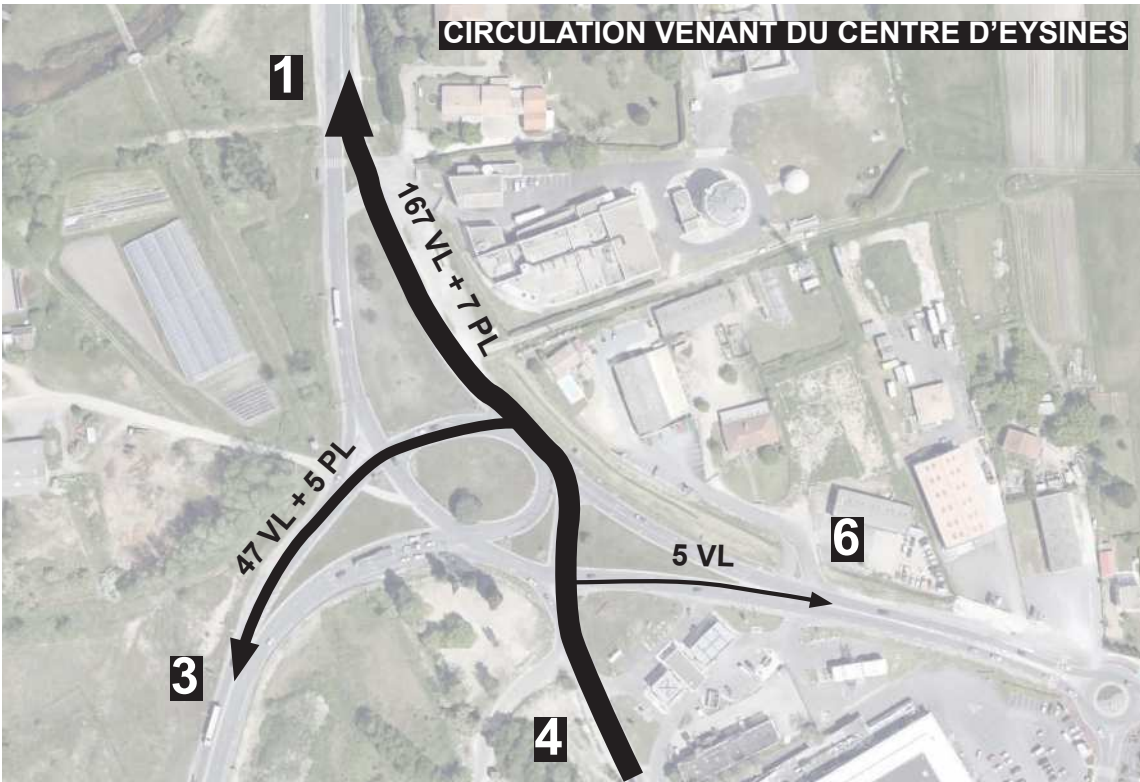
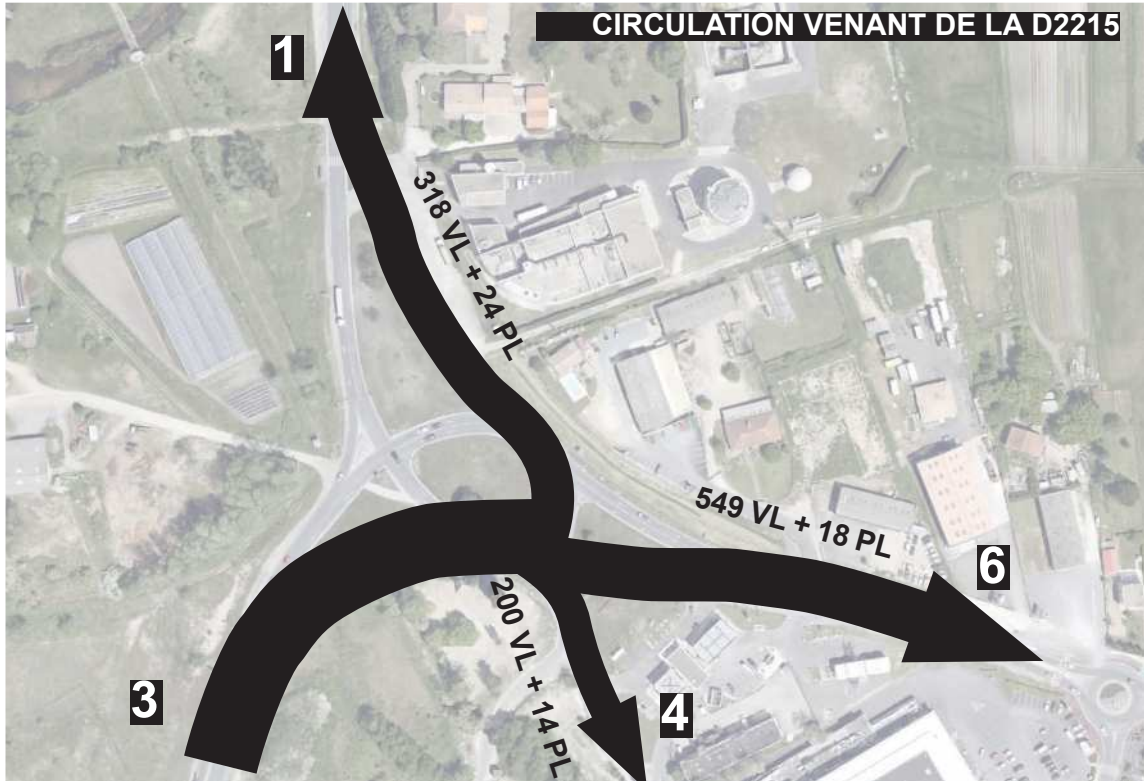
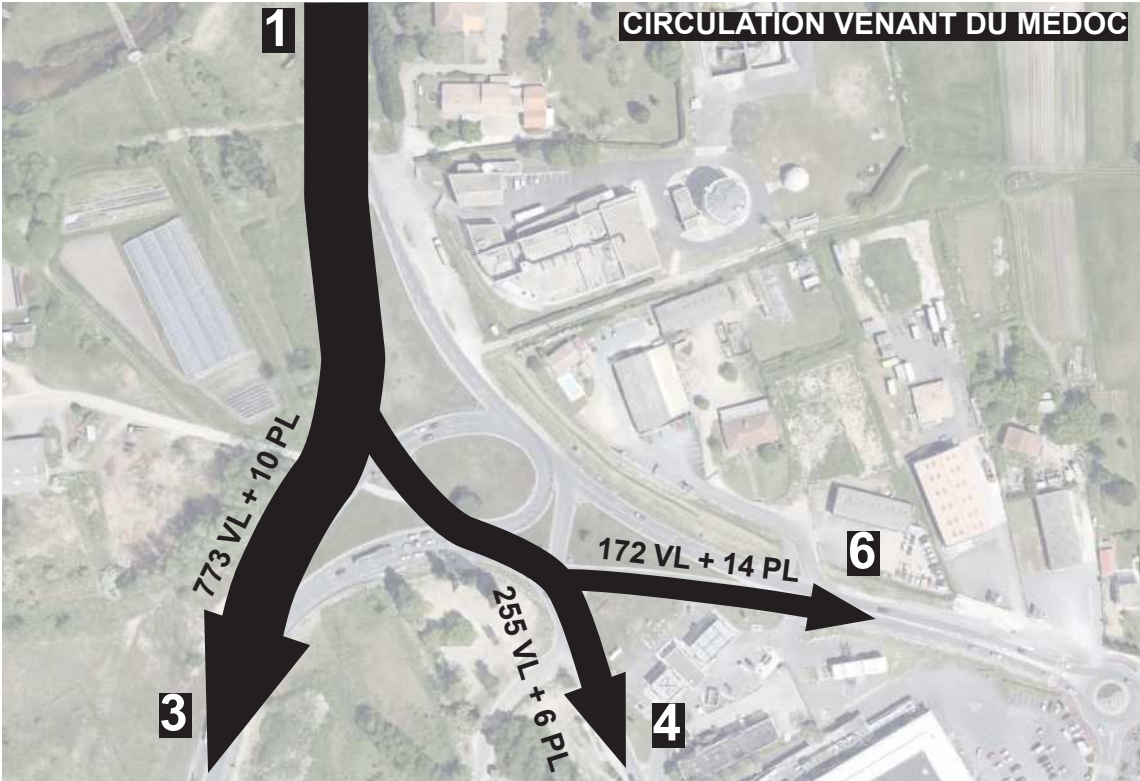
- 1 : avenue de Soulac
- 2 : accès maraicher
- 3 : D2215
- 4 : avenue du Taillan
- 5 : sortie station service
- 6 : avenue du Médoc
- 7 : accès commerces
- 8 : accès centre de traitement des eaux usées

Destinations principales sur le carrefour le matin :  
pour les véhicules légers:  
- de l'avenue de Soulac vers la D2215 (25% des véhicules)  
- de la D2215 vers l'avenue du Médoc (18% des véhicules)  
pour les poids lourds:  
- de la D2215 vers l'avenue de Soulac (13% des véhicules)  
- de l'avenue du Médoc vers la D2215 (18% des véhicules)

Destinations principales sur le carrefour le soir :  
pour les véhicules légers:  
- de l'avenue de Soulac vers la D2215 (14% des véhicules)  
- de la D2215 vers l'avenue de Soulac (17% des véhicules)  
- de l'avenue du Médoc vers la D2215 (14% des véhicules)  
pour les poids lourds:  
- de l'avenue du Médoc vers l'avenue de Soulac (24% des véhicules)

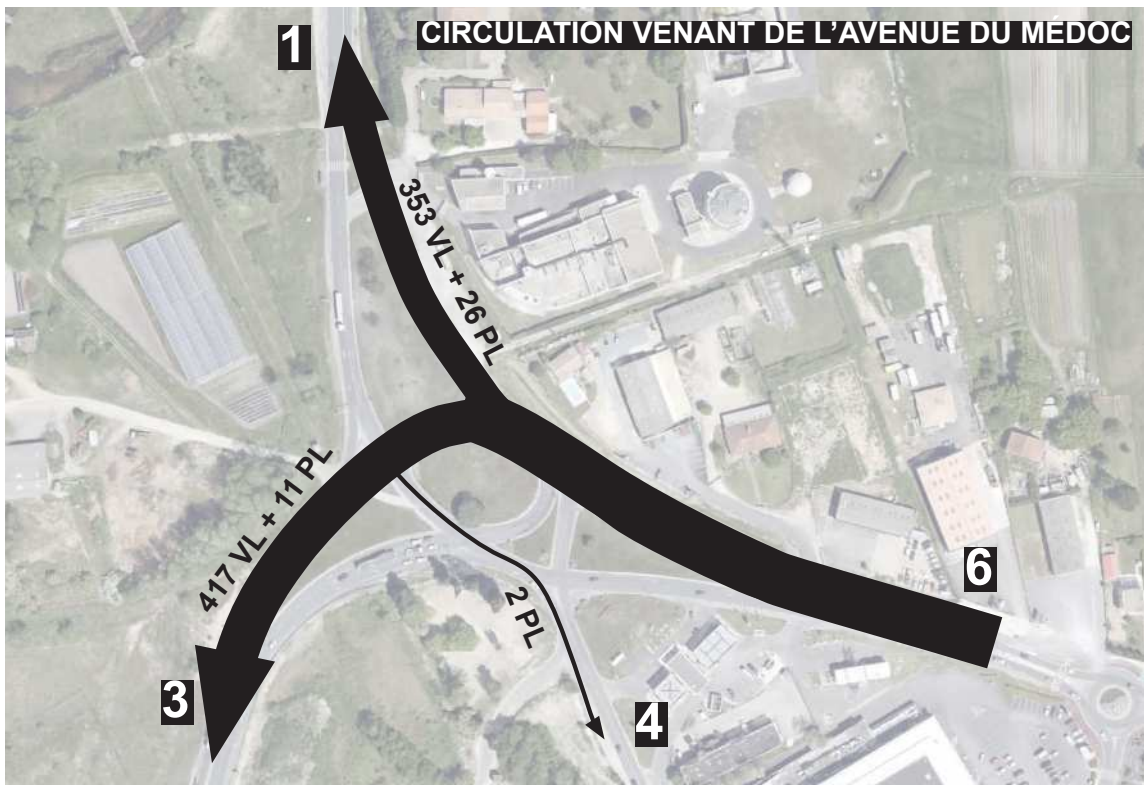
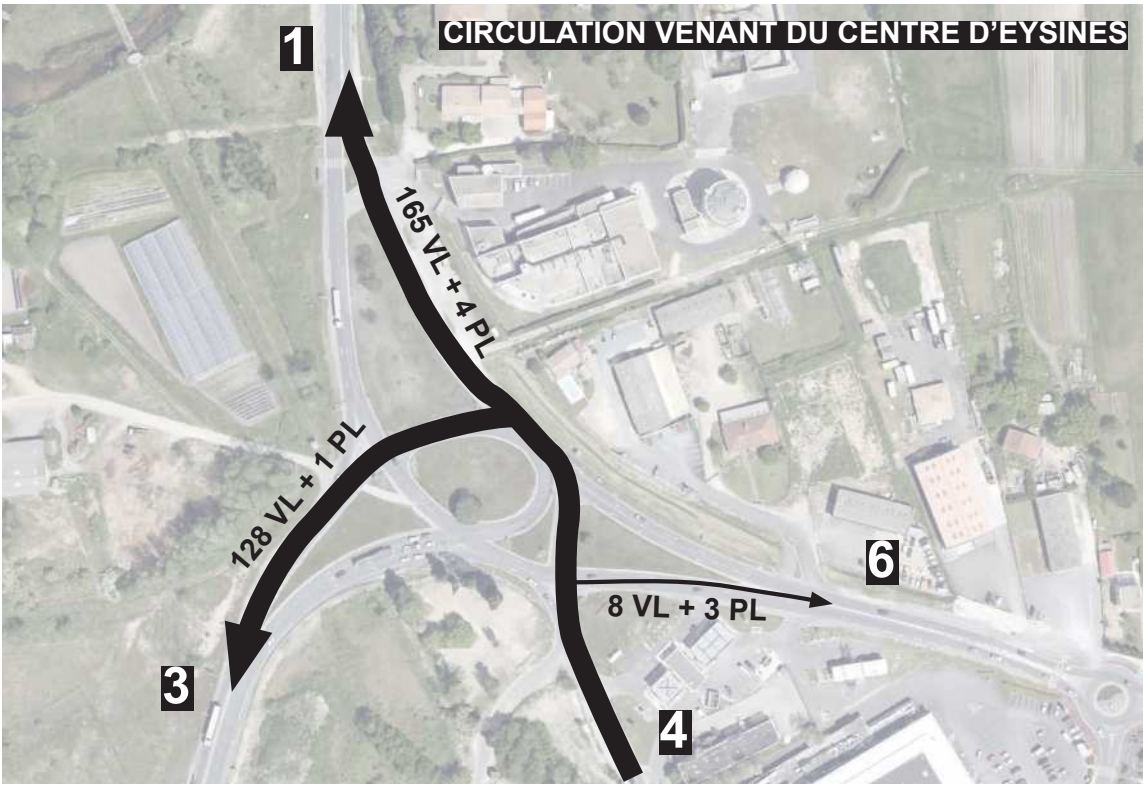
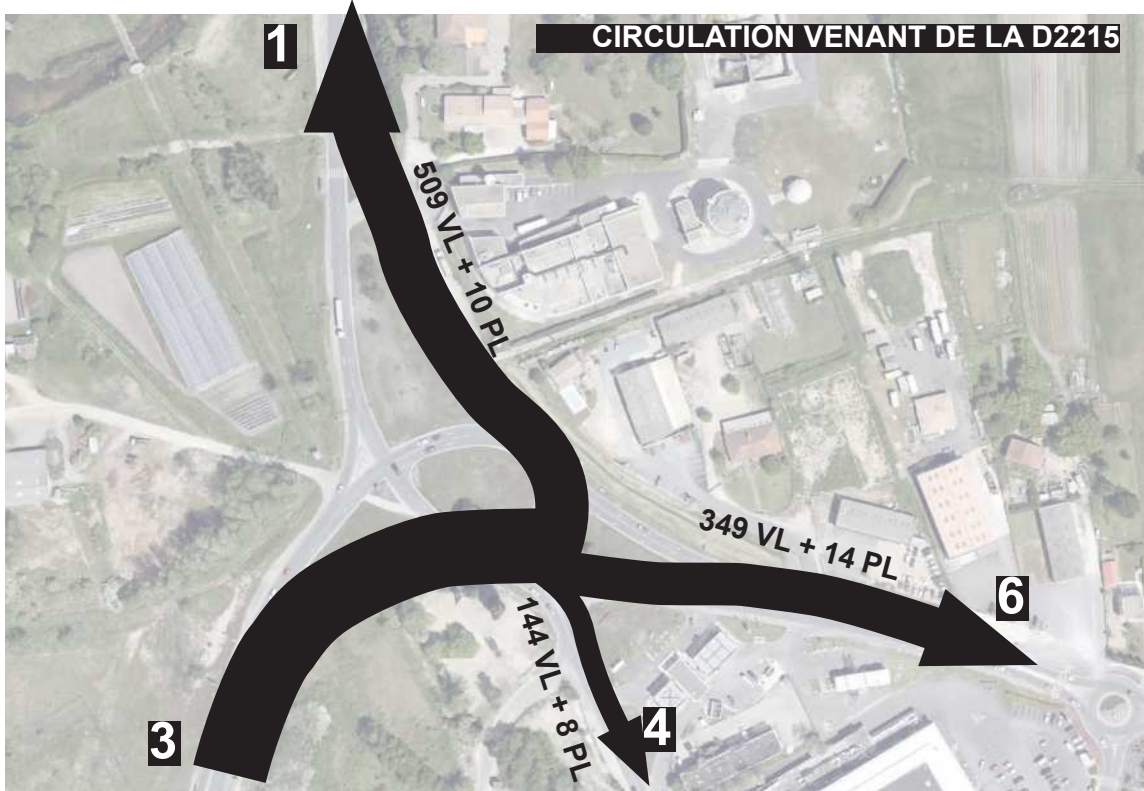
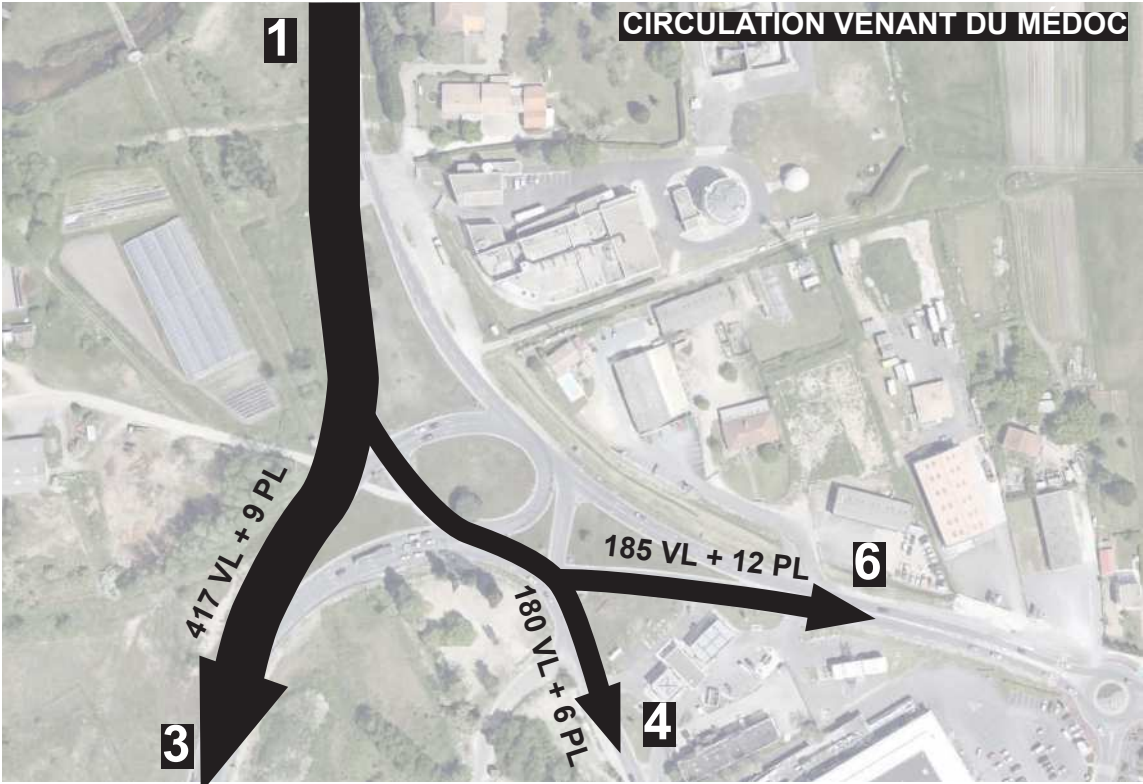


TRAFIC AUTOMOBILE CARREFOUR CANTINOLLE :  
COMPTAGES HEURE DE POINTE DU MATIN



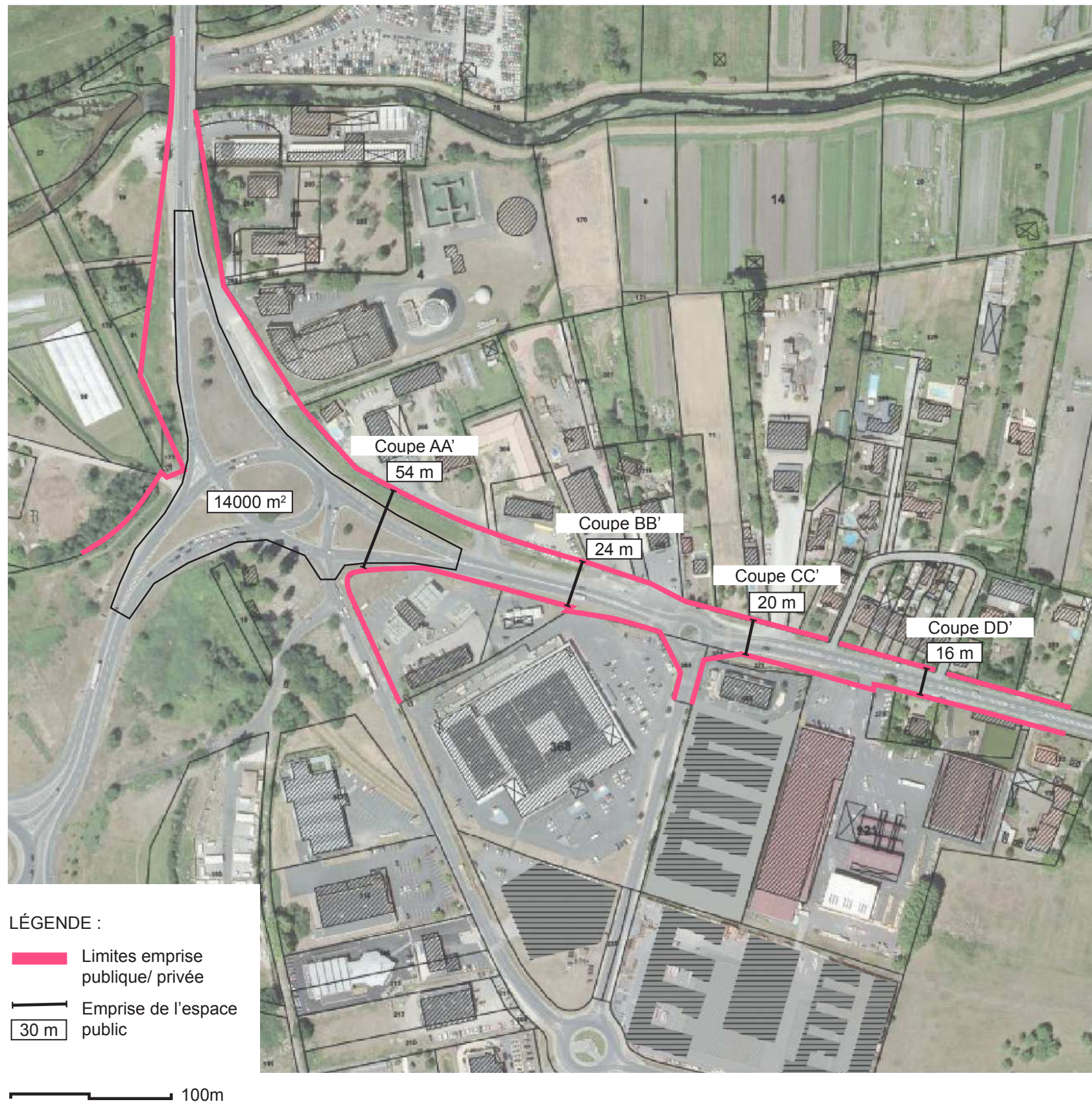


TRAFIC AUTOMOBILE CARREFOUR CANTINOLLE :  
COMPTAGES HEURE DE POINTE DU SOIR





# DIMENSIONNEMENT DE L'ESPACE PUBLIC



Coupe AA'



Coupe BB'



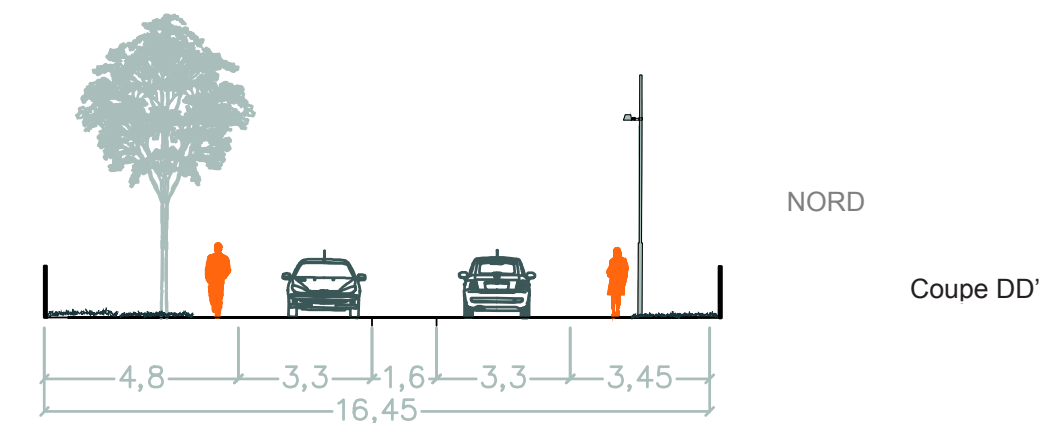
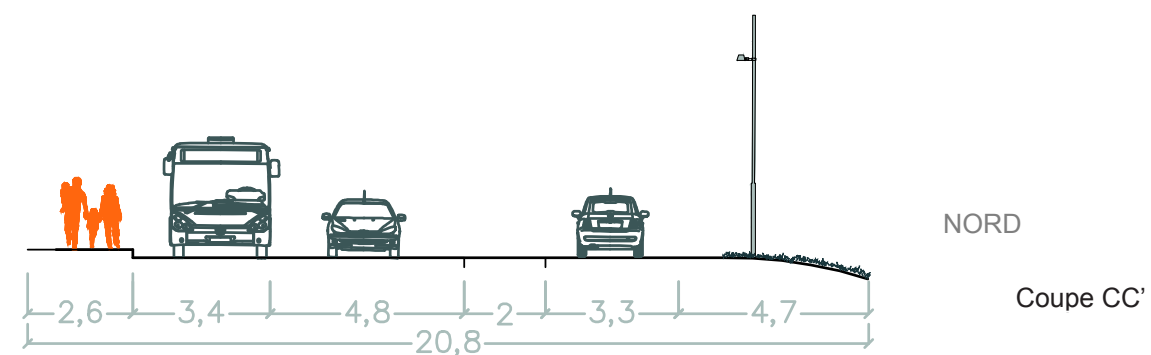
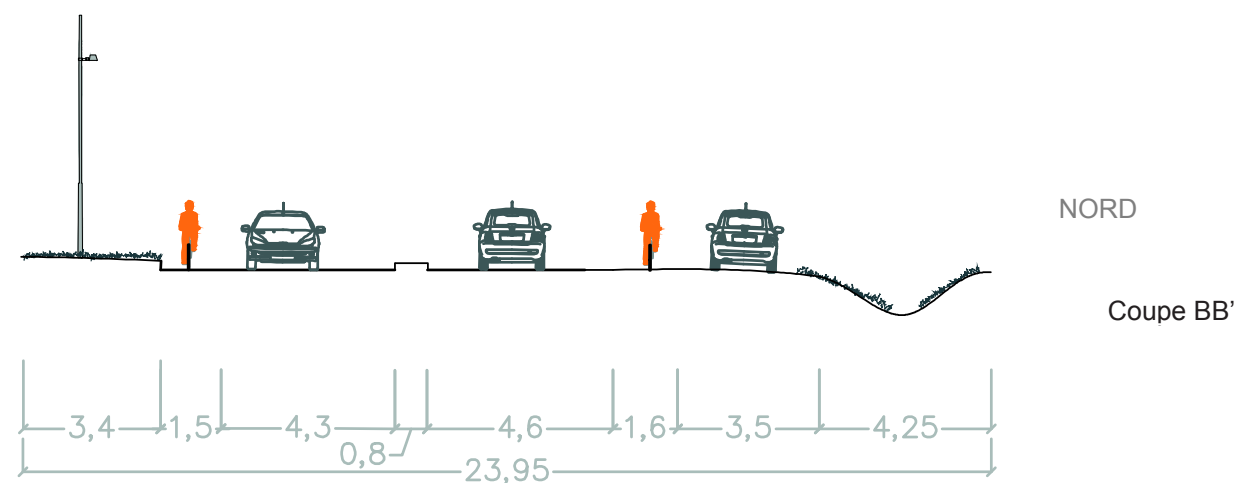
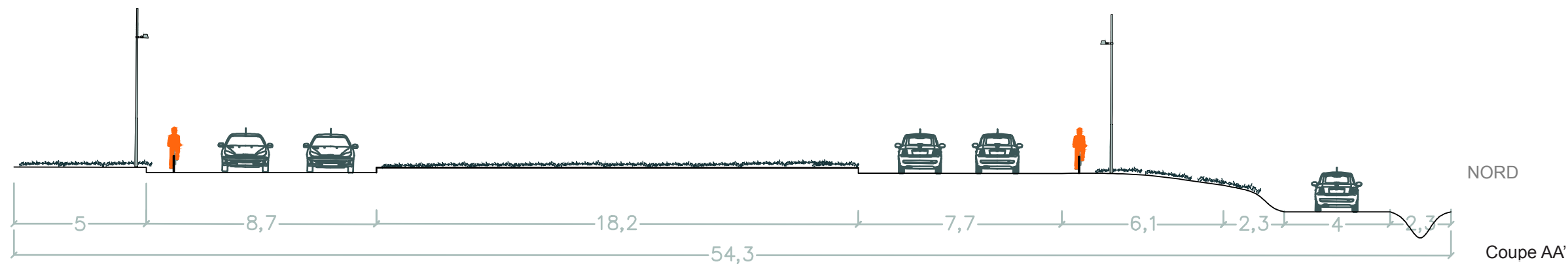
Coupe CC'



Coupe DD'

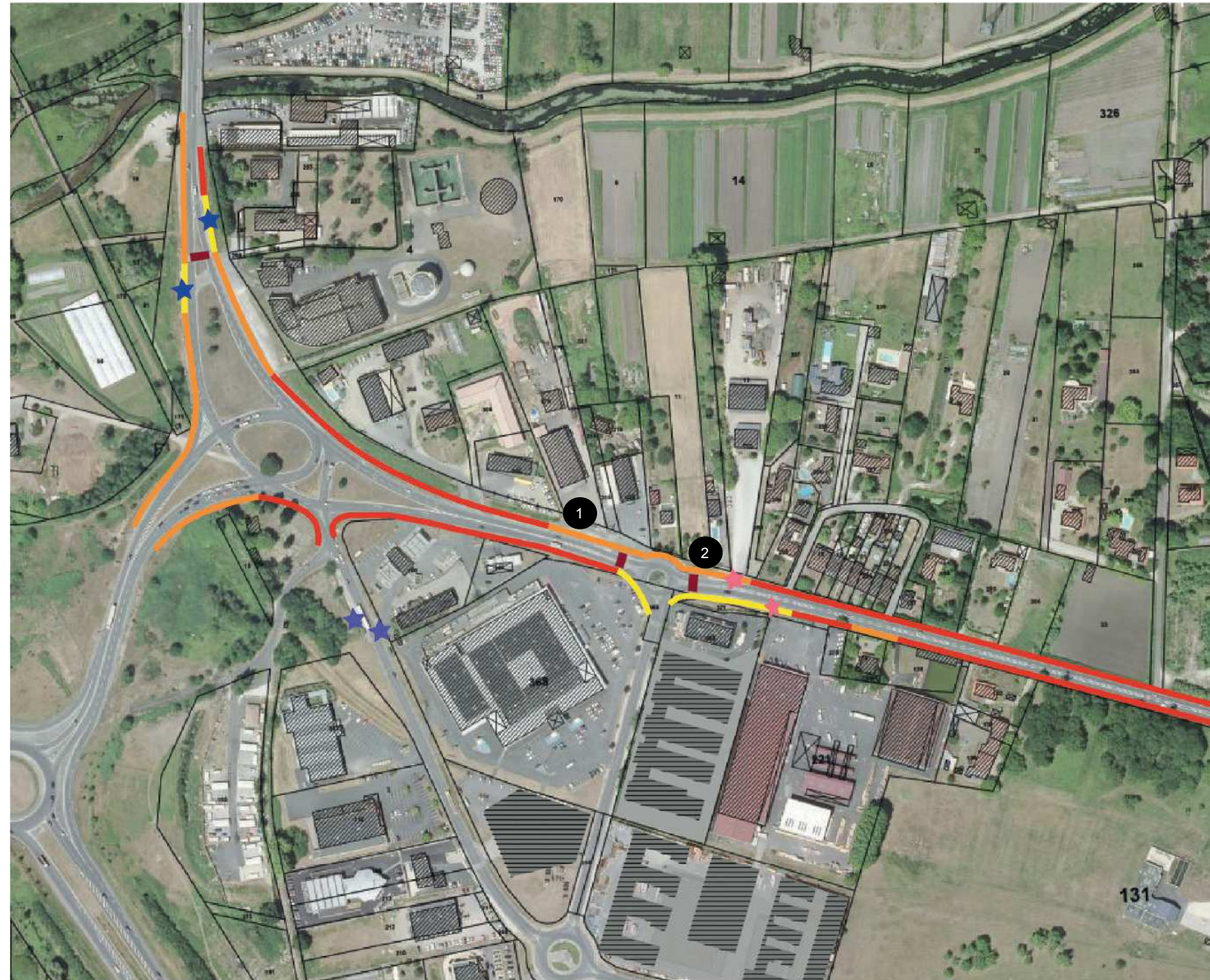


# DIMENSIONNEMENT DE L'ESPACE PUBLIC

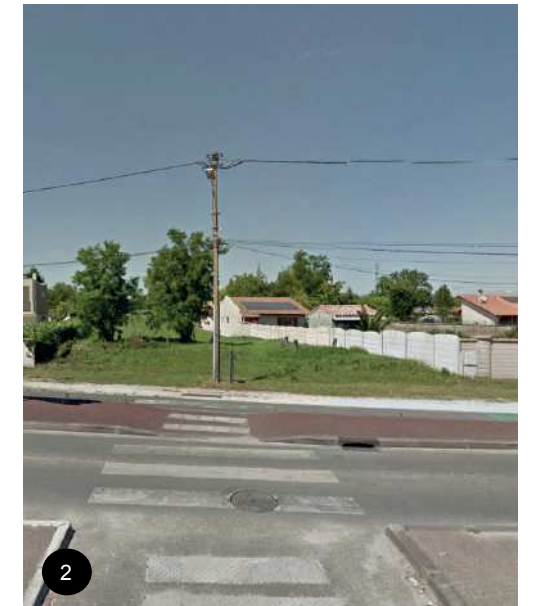




# LES DÉPLACEMENTS PIÉTONS



1  
Espace piéton en terre le long de la bande cyclable



2  
Passage piéton effacé et débouchant sur aucun trottoir

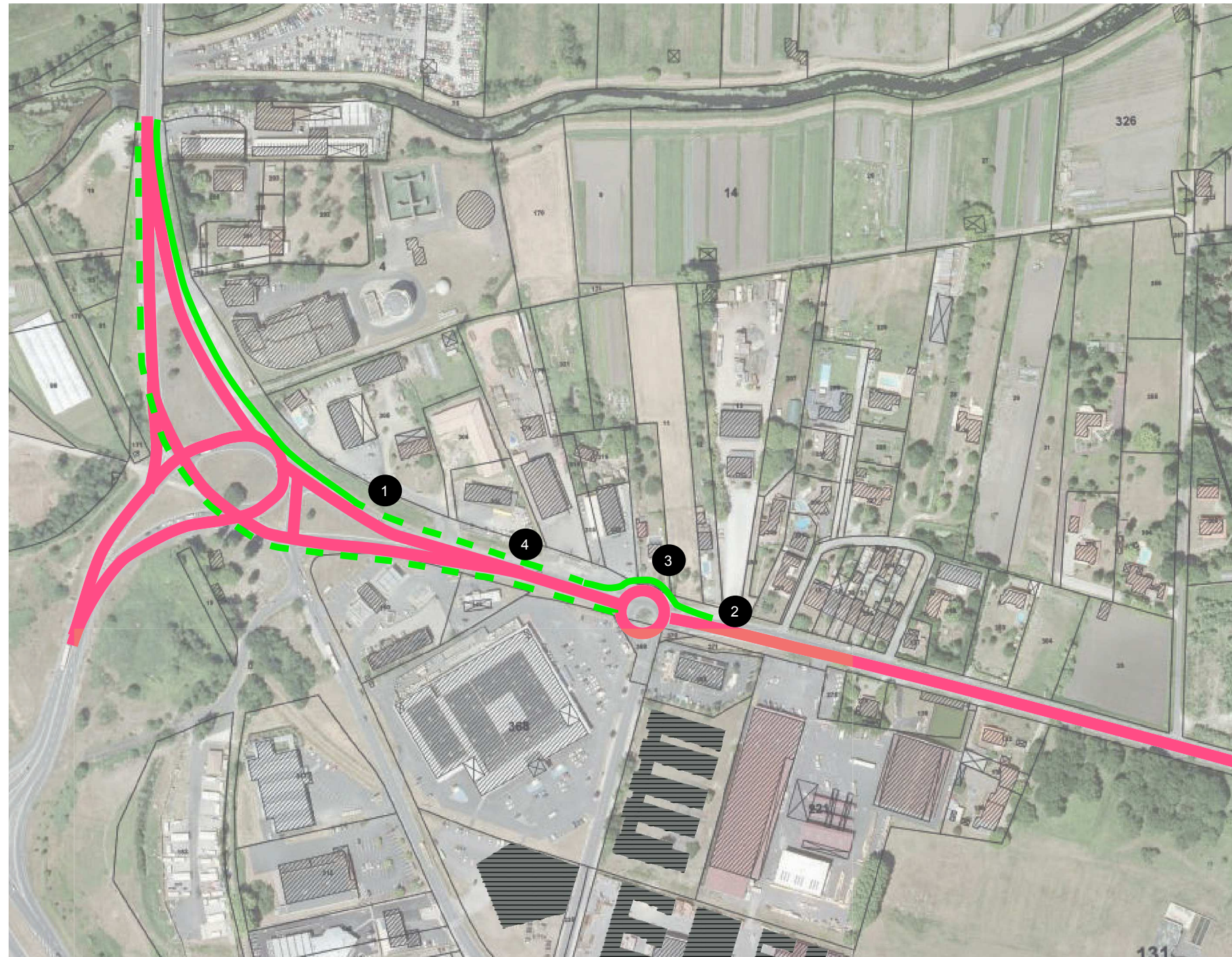
- Bon (largeur > 1,40m et en bon état)
- Insuffisant ( un trottoir/ une emprise dégradé/ inexistant ou non accessible PMR)
- Non accessible
- Passage piéton
- ★ Arrêt de bus Cantinolle (Ligne 79)
- ★ Arrêt de bus La Boyauderie (Ligne 5N et 72)
- ★ Arrêt de bus La Fontaine (Ligne 5N, 72 et TransGironde 703)

## RAPPEL :

- > Ligne 79 : Direction : Le Vigean <> Lycée sud Médoc - Bois de Mont
- > Ligne 5N : Direction : Bordeaux Palais de Justice <> Eysines Sirtema ou Taillan La Boétie
- > Ligne 72 : Direction : Le Haillan Collège Emile Zola <> Gare de Bruges
- > TransGironde 703 : Direction : Bordeaux <> Lesparre Médoc



# LES DÉPLACEMENTS CYCLISTES



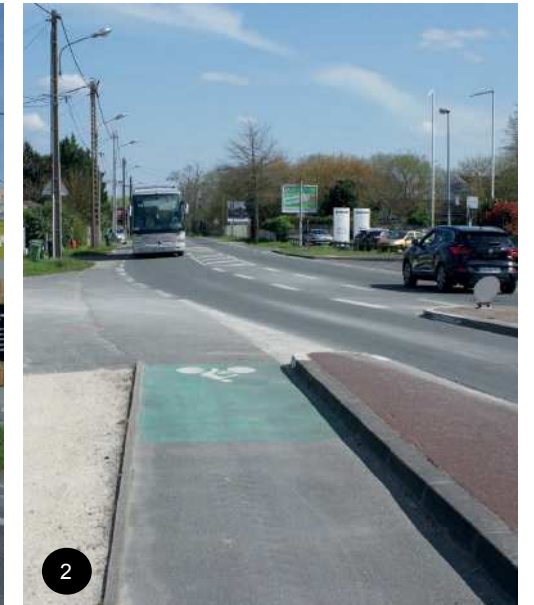
100m

LÉGENDE :

- Voies dans le périmètre d'étude
- Pistes cyclables
- - Bandes cyclables



1 La bande cyclable devient piste cyclable



2 Une piste cyclable sans continuité



3 La piste cyclable débouche sur le giratoire



4 L'accès au stationnement coupe la bande cyclable



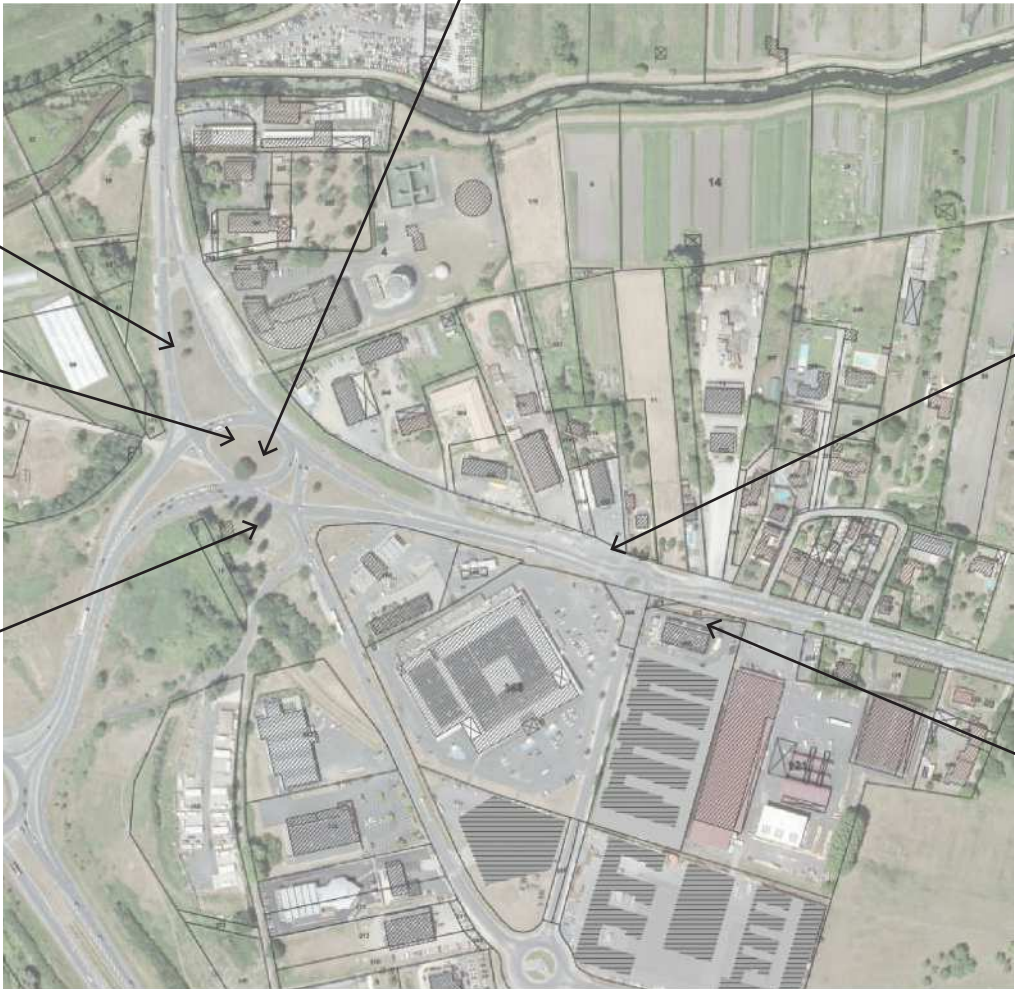
VOCABULAIRE DU VÉGÉTAL ET DES MATÉRIAUX



Un groupe de Betula (Boulevard) au milieu du carrefour de Cantinolle



Un grand pin trônant au coeur du carrefour de Cantinolle ; il est un signal dans cet espace plat.



L'ensemble du carrefour et des bas côté sont en herbe, tondu régulièrement.



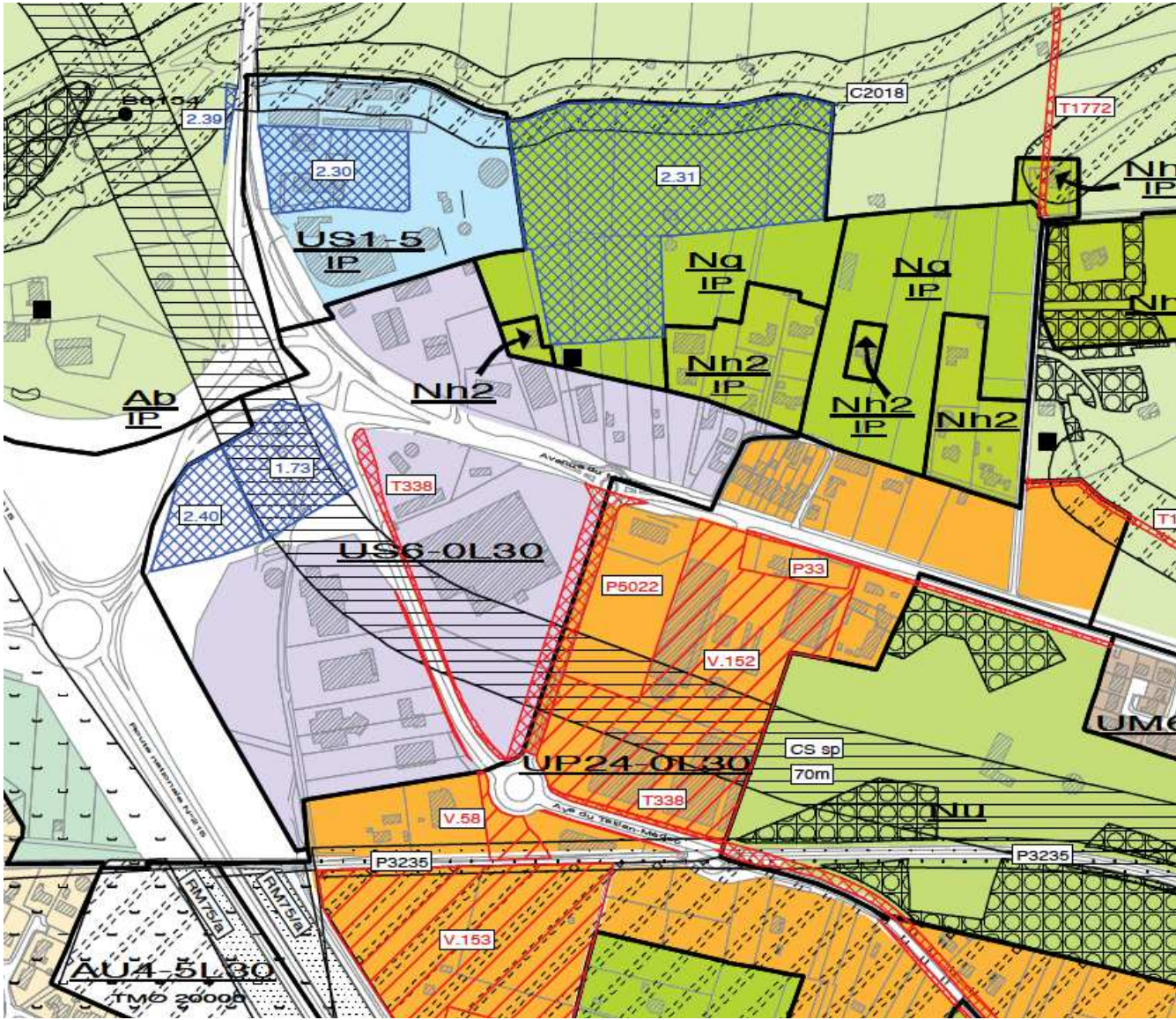
Quelques espaces piétons sont traités en stabilisé ...

... D'autres sont plus marqués en enrobé rouge (avec finition bordure)



Une masse boisée composée d'essences forestières variées souligne le virage du carrefour de Cantinolle.





VOCATIONS (exemple : UM5\*1L35)

- Les zones urbaines particulières (UP)
- zones de projet, d'aménagement et de renouvellement urbain
- Les zones urbaines spécifiques (US)
- zones urbaines spécifiques liées aux équipements
  - zones urbaines spécifiques liées à l'économie
- Les zones agricoles et naturelles (A et N)
- zones agricoles réservoirs de biodiversité
  - zones naturelles génériques
  - zones naturelles de loisirs et d'équipements
- bâtiment ou groupe de bâtiments identifiés en A ou N

Bande d'accès (exemple : UM5\*1L35)

- \* nouvelle bande d'accès autorisée
- nouvelle bande d'accès interdite

DISPOSITIONS RELATIVES AUX REGLES DE STATIONNEMENT (exemple : UM5\*1L35)

0, 1, 2, 3, 4 ou 5

catégorie de secteur pour l'application des règles de stationnement  
NB : la catégorie 0 correspond à des dispositions spécifiques pour certaines zones, précisées dans le règlement écrit

DISPOSITIONS RELATIVES A LA DIVERSITE SOCIALE, A L'HABITAT ET AU LOGEMENT (exemple : UM5\*1L35)

- secteurs de diversité sociale
- L logements locatifs sociaux
  - A accession sociale
  - 35 pourcentage minimum de surface de plancher dédiée
  - p dispositions particulières précisées dans le règlement écrit

secteurs d'interdiction de construire ou sous conditions spéciales d'installation de toute nature (plantations, dépôts, affouillements, forages, exhaussements des sols)

Interdiction de construire	Construction sous conditions	Fonctionnement des services publics
IC sp	CS sp	

DISPOSITIONS PARTICULIERES RELATIVES AUX CONTINUITES ECOLOGIQUES, ZONES HUMIDES, A LA MISE EN VALEUR DU PATRIMOINE NATUREL, BATI ET PAYSAGER

espace boisé classé existant ou à créer

dispositions relatives à l'environnement et aux continuités écologiques, aux paysages et au patrimoine

- C n ensemble naturel bénéficiant de prescriptions particulières au titre des continuités écologiques et paysagères
- P n espaces de paysage bénéficiant de prescriptions particulières au titre de la protection du patrimoine bâti, architectural et paysager
- E n ensembles bâtis et paysagers bénéficiant de prescriptions particulières au titre de la protection du patrimoine bâti, architectural et paysager
- B n éléments bâtis bénéficiant de prescriptions particulières au titre de la protection du patrimoine architectural (se référer au document traitant des Dispositions relatives à l'environnement et aux continuités écologiques, aux paysages et au patrimoine)

DISPOSITIONS RELATIVES A DES INTENTIONS OPERATIONNELLES Emplacements réservés

- emplacement réservé de voirie
- se référer à la liste des emplacements réservés
- emplacement réservé de superstructure
- se référer à la liste des emplacements réservés
- 1 n - déplacement, transport, stationnement, espace public
- 2 n - eau et assainissement
- 3 n - déchets
- 4 n - espaces verts (y compris constructions liées)
- 5 n - bâtiments communaux et communautaires
- 6 n - enseignement et petite enfance (écoles, crèches, ...)
- 7 n - sport, loisir, culture, santé, social
- 8 n - divers (cimetière, gens du voyage, ...)

SERVITUDES DE LOCALISATION

- V voirie
- EV espace vert
- IG intérêt général

N° de l'ER	Désignation de l'opération	Emprise(s)	Maître d'ouvrage	Date d'inscription	date de modification	Commune(s)
P 33	Elargissement de l'Av. du Médoc	18, 16	BxMetro	date_revision		Eysines
T 338	Elargissement de l'av. du Taillan-Médoc entre l'échangeur de Cantinolle et l'av. du Haillan	16	BxMetro	date_revision		Eysines

Numéro de l'ER	Vocation	Nature détaillée des équipements	Superficie (en m²)	Maîtrise d'ouvrage	Date d'inscription au PLU	Date de modification du PLU	Commune(s) concernée(s)
1.73	Déplacement, transport, stationnement, espace public	Parc relais de Cantinolle	7624	BxMetro	date_revision		LE HAILLAN, EYSINES
2.30	Eau et assainissement	Extension de la station d'épuration de Cantinolle	8020	BxMetro	date_revision		EYSINES
2.40	Eau et assainissement	Bassin de retenue Cantinolle	5409	BxMetro	date_revision		LE HAILLAN



# INVENTAIRES ET PROTECTIONS À PROXIMITÉ DU CARREFOUR CANTINOLLE



Natura 2000



ZNIEFF (type 1 et 2)



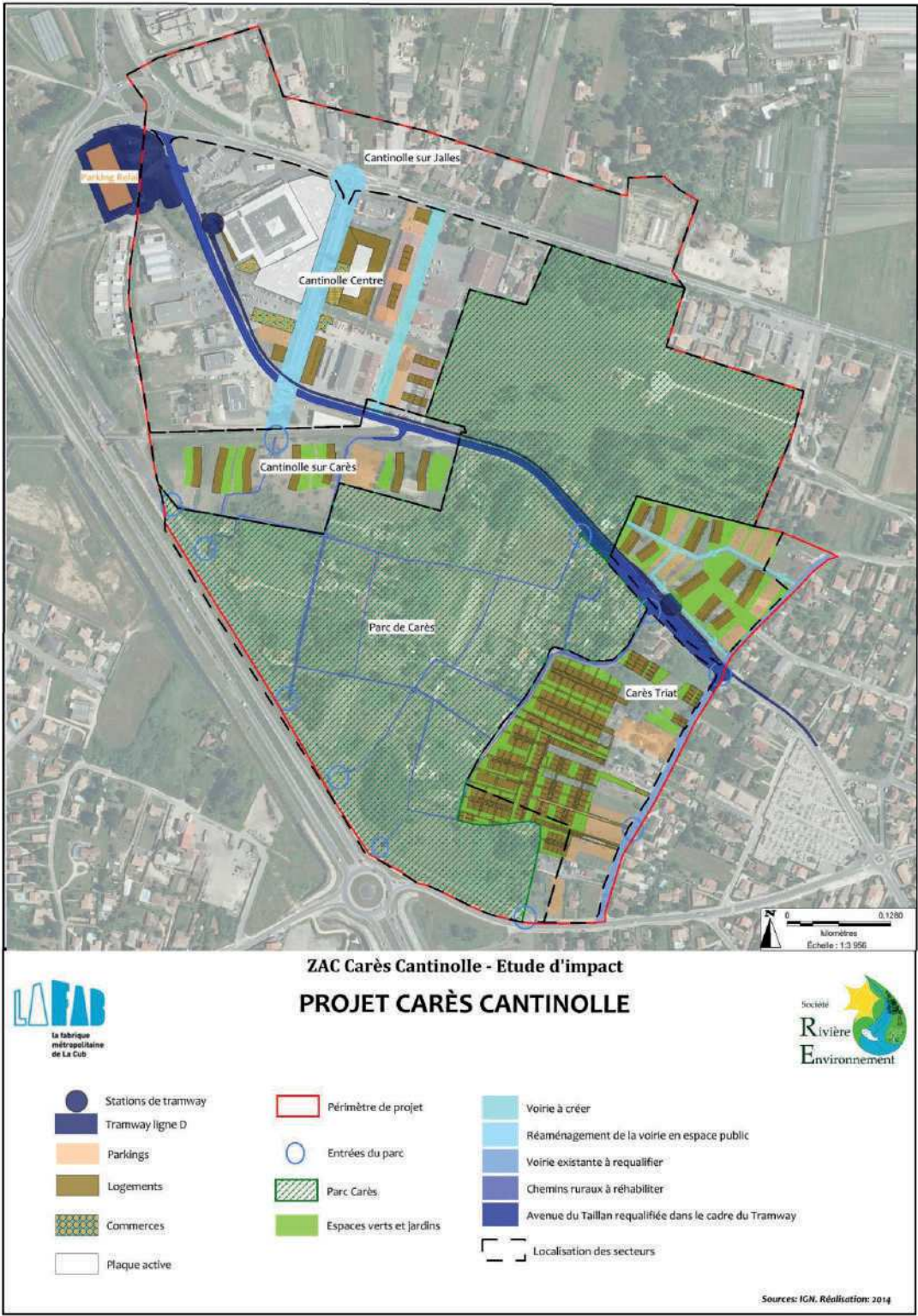


Figure 11 : Plan d'aménagement du projet

2.4 Programmation

La réalisation du projet Carès Cantinolle, objet d'un phasage progressif dans le temps, est prévue sur quinze ans. Elle est liée aux capacités financières des collectivités, aux capacités actuelles des réseaux et aux travaux de création ou de renforcement nécessités par le projet et au besoin d'engager des études plus précises sur certains secteurs.

Le point de départ des travaux est prévu en 2015 (sous réserve de la réalisation préalable des dossiers réglementaires liés à la ZAC).

Trois phases sont envisagées pour la programmation du projet. Concernant les logements à construire, la planification est la suivante :

- La phase 1 (2015-2020), concentre les projets pour lesquels le foncier est disponible et concerne la réalisation :
- de l'îlot témoin « 50 000 logements » au sein du faubourg Cantinolle Centre situé sur l'avenue de l'Europe (environ 130 logements),
  - de l'îlot témoin « 50 000 logements » Carès (environ 40 logements)
  - des logements du secteur Carès-Triat (environ 120 logements).

- La phase 2 (2020-2025) concerne la réalisation :
- de l'aménagement du secteur Cantinolle sur Carès (environ 150 logements) qui est situé entre l'avenue du Taillan et le parc Carès.

La phase 3 (2025-2030) concerne la réalisation du reste du projet urbain (environ 310 logements).

Concernant les espaces publics à aménager, la même planification est envisagée par secteurs :

- 2015-2017 (phase 1): réalisation du Parkway de l'allée Europe (Cantinolle).
- 2017-2018 (phase 1): requalification de la rue Bertrand Triat
- 2018-2020 (phase 2) : requalification de la rue Martin Porc
- 2023-2025 (phase 3) : création de la rue Neuve.

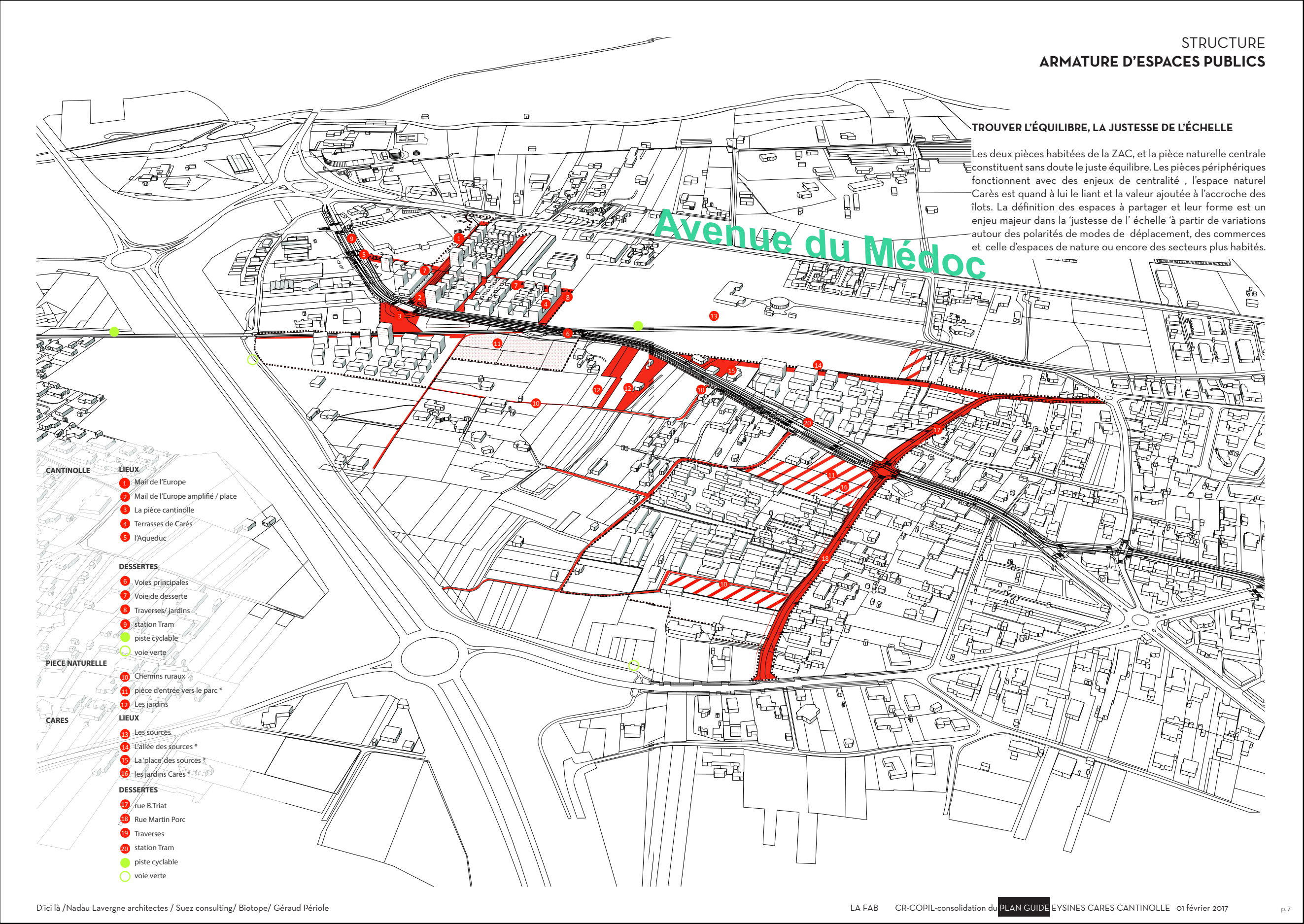
L'aménagement du Parc Carès, hors phasage, se déroulera au fur et à mesure de la mise en œuvre des trois phases de projet en fonction des opportunités foncières.

Le tableau 1 ci-après synthétise cette programmation.

Secteurs	Estimation du nombre de logements prévus	Surfaces de plancher créées	Caractéristiques principales	Surfaces concernées
Cantinolle (Centre, sur Carès)	530	34 450 m <sup>2</sup>	Création de logements, de commerces et de services et conservation des commerces existants	25 ha
Carès (Carès + Carès-Triat)	220	14 300 m <sup>2</sup>	Création de logements	8,3 ha
Parc Carès	0	0 m <sup>2</sup>	Conservation et gestion douce d'espaces de nature non bâtis traversés de chemins ruraux à réhabiliter	28 ha
Total	Environ 750	48750 m <sup>2</sup>	—	61,3 ha



# LE QUARTIER CARÈS CANTINOLLE EN MUTATION



Source : PLAN guide Eysines Carès Cantinolle, Groupement D'ici là paysages et territoires